

Le 30 juin 2017

Contact : Catherine JAGU
Tél. : +33 (0)1 45 05 71 33
E-mail : cjagu@gimelec.fr

COMMUNICATION SUR L'ENGAGEMENT (COMMUNICATION ON ENGAGEMENT, COE)

**Période couverte par la présente communication sur l'engagement
De Juin 2015 à juin 2017**

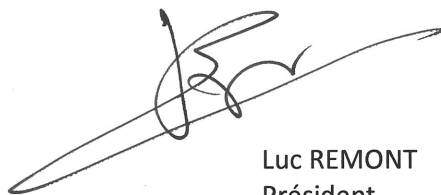
PARTIE I : DECLARATION DE SOUTIEN CONTINU PAR LE PRESIDENT

Le 30 juin 2017

Je suis heureux de confirmer que le Gimélec, syndicat professionnel français rassemblant 180 entreprises adhérentes de toutes tailles et représentant un effectif de 66700 personnes et 12,5 milliards € de Chiffre d'affaires, signataire depuis 2010, réitère son soutien envers le Pacte Mondial des Nations Unies et ses dix principes dans les domaines des droits de l'homme, du travail, de l'environnement et de la lutte contre la corruption. Ceci représente notre Communication sur l'engagement avec le Pacte Mondial des Nations Unies. Les réactions de toutes nos parties prenantes sont les bienvenues.

Dans cette Communication sur l'engagement, nous décrivons les actions prises par notre organisation pour soutenir le Pacte mondial des Nations Unies et ses principes. Nous nous engageons également à partager ces informations avec nos parties prenantes par le biais de nos principaux canaux de communication.

Bien sincèrement



Luc REMONT
Président

PARTIE II DESCRIPTION DES ACTIONS

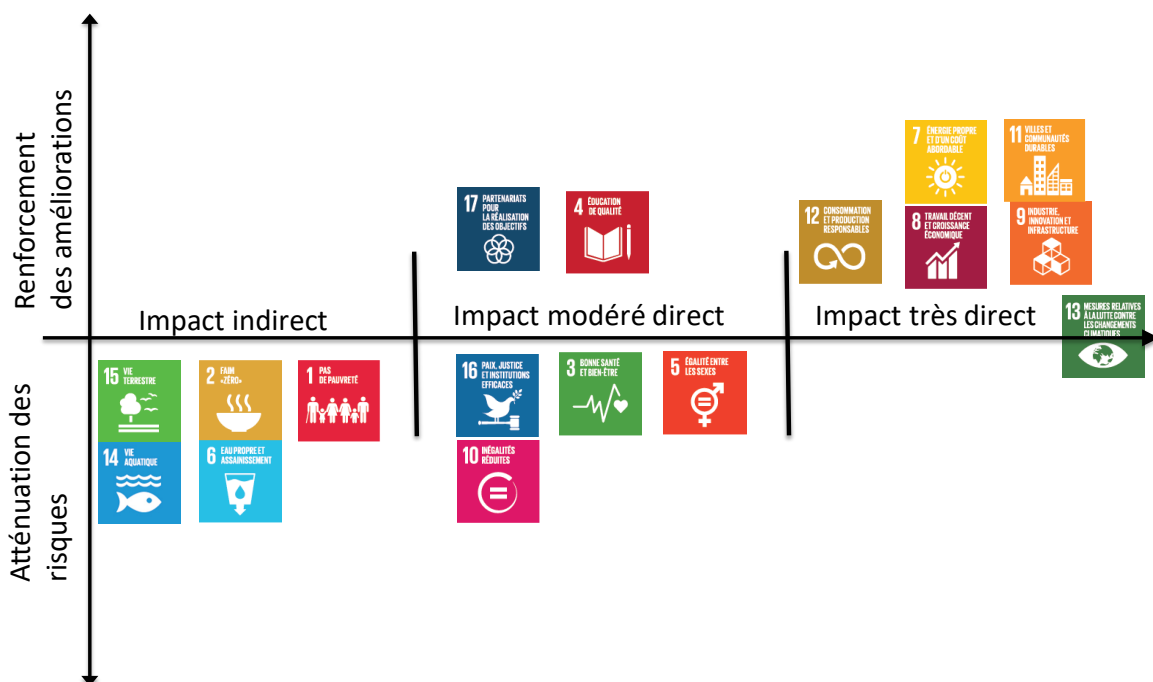
Promotion du Pacte Mondial et de ses principes

Le Gimélec utilise l'ensemble de ses canaux de communication pour mettre à disposition de ses parties prenantes les informations sur les objectifs de développement durable impactés directement par les activités et offres des adhérents :



Le Gimélec diffuse systématiquement auprès de son réseau de 1100 contacts au sein des entreprises adhérentes les lettres mensuelles du Pacte Mondial et du réseau français du Pacte Mondial.

Dans le cadre de la promotion du Pacte Mondial, une revue systématique par la commission Développement Durable de chacun des Objectifs de Développement Durable introduits début 2016 a permis de dégager le positionnement du secteur vis à vis de l'ensemble de ces objectifs. Ce positionnement global est destiné à aider chaque entreprise du secteur à adopter de façon pertinentes ces ODD.



Focus sectoriels



En juillet 2015, le Gimélec participe au lancement officiel de l'**Alliance Industrie du Futur** pour organiser et coordonner au niveau national les initiatives en faveur de la modernisation de l'industrie française et assurer la déclinaison opérationnelle du plan gouvernemental « Industrie du futur ». Le salon « Smart Industrie » en septembre 2015 dédié à l'usine intelligente rassemblant plus de 3500 visiteurs est poursuivi en décembre 2016 sous la bannière « Convergence Industrie du Futur » et passe à 8000 visiteurs. 19 adhérents du Gimélec figurent parmi les 200 exposants.

Sur les 500 experts déployés en région par l'Alliance Industrie du Futur, 225 experts proviennent des entreprises adhérents du Gimélec.

Le Gimélec promeut l'efficacité énergétique et l'économie de ressources dans **les infrastructures du numérique**, avec la publication en juin 2015 de « Data Center Resource Efficiency : a 10-year collaborative effort » et les interventions dans le cadre d'évènements professionnels tels que « Data Centre World Paris » 2016 ou « Datacloud Europe » 2015. Le Gimélec est très actif dans la normalisation des indicateurs de performance environnementale des data centers au niveau mondial: PUE : Power Usage Effectiveness, REF : Renewable Energy Factor, ERE : Energy Reuse Efficiency. Il est partenaire de l'association **France Data Center** depuis début 2017.



Le Gimélec fait la promotion de **la gestion active de l'énergie** dans différents cadres et notamment dans le cadre de la COP21. Il organise, par exemple, en décembre 2015 avec 5 organisations professionnelles de la filière électrique française une conférence mettant en valeur le rôle de l'électricité et de l'intelligence énergétique dans la lutte contre le réchauffement climatique.

Il participe par ailleurs à la fondation en 2015 de l'**Alliance Think Smartgrids** dont l'objectif est d'accélérer le déploiement de réseaux électriques intelligents.

Il poursuit en 2016 ses actions de promotion de l'énergie durable avec la participation à un atelier d'échange sur les « territoires à énergie positive pour la croissance verte » en janvier, un forum sur « les réseaux intelligents au service de l'efficacité énergétique » en février, un débat sur « efficacité énergétique industrielle, une filière française d'excellence » en mars, le colloque national dédié à « l'autoconsommation photovoltaïque » en mai.



Le Gimélec s'implique fortement sur le sujet du **bâtiment intelligent et/ou connecté** au-delà de la thématique de l'efficacité énergétique active du bâtiment. Après une participation active aux travaux expérimentaux français sur le bâtiment à énergie positive en 2016/2016, le Gimélec poursuit son implication dans la nouvelle expérimentation française des bâtiments à énergie positive et réduction d'émissions de carbone (E+C-) en 2017. Début 2017, des travaux sur la maquette numérique (BIM) ont été lancés et devrait faciliter son déploiement.

Focus développement durable

Le Gimélec propose 3 commissions transverses dédiées respectivement aux questions environnementales liées aux produits, au développement durable et à la transformation des métiers. Les deux premières ont une vocation centrée sur la veille normative et réglementaire et le benchmark concernant les meilleures pratiques. La troisième a revu sa vocation pour se mettre au service de la transformation des métiers en lien avec les transitions énergétique et numérique. En 2016, le Gimélec s'est doté en outre d'un Comité Stratégique Economie Circulaire avec dont l'objectif est de définir la stratégie de la profession en matière d'économie circulaire et de mettre en valeur les bonnes pratiques existantes. L'économie circulaire qui traite essentiellement d'efficacité matière ne doit pas s'opposer mais compléter l'efficacité énergétique.



Environnement :

2015/2016 a été la période du soutien à la mise en œuvre de la directive sur les **déchets d'équipements électrique et électroniques** en France. Dans ce contexte, le Gimélec a :

- publié de nombreux guides pratiques à destination des adhérents,
- mis à la disposition de ses adhérents pendant 8 mois un helpdesk personnalisé et confidentiel ,
- participé à la sélection des éco-organismes de la profession Eco-systèmes et Récylum qui ont par la suite obtenu leur agrément officiel en fin d'année 2015,
- réalisé une étude comparative de la transposition de la directive DEEE par 8 Etats Membres, étude publiée début 2016 en français et en anglais.

Ces travaux ont permis la compréhension des enjeux stratégiques de **l'économie circulaire** pour la profession. La Conférence organisée en avril 2016 avec les acteurs du secteur et les partenaires institutionnels a permis de partager ces enjeux avec un large panel d'entreprises.

Le deuxième sujet majeur de la période concerne la participation des adhérents du Gimélec avec son soutien à l'expérimentation européenne **Product Environmental Footprint (PEF)** dans le cadre du pilote UPS. Cette expérimentation a pour objectif de développer une méthode commune à tous les secteurs et tous les pays d'Europe pour réaliser l'analyse du cycle de vie des produits et communiquer sur ses résultats. Cet investissement devrait permettre de soutenir davantage le programme de déclarations environnementales **PEP ecopassport®** dont le Gimélec est membre fondateur.



Développement durable :

Le Gimélec est intervenu en octobre 2015 dans le cadre du séminaire national de physique-chimie du ministère de l'Education nationale pour présenter la manière dont les entreprises du secteur intègrent le développement durable et présenter l'évolution des métiers du développement durable. Une meilleure formation des formateurs sur cette thématique va dans le sens du **renforcement des compétences** correspondantes.

Une nouvelle version du guide sectoriel de **reporting RSE** a été publiée en janvier 2017 pour intégrer les dernières évolutions du référentiel GRI et de la réglementation française. Il inclut d'ores et déjà les concepts de la directive européenne en cours de transposition. Une vidéo de 4 mn a été réalisée pour faire comprendre ce qu'est le reporting RSE et aider les entreprises à aborder cette thématique. Elle est disponible sur youtube.

Dans son rapport annuel de 2016-2017, le Gimélec présente l'ensemble de ses activités de contribution au débat public sur deux pages permettant ainsi d'identifier précisément ses activités de relations institutionnelles. **Acteur institutionnel exemplaire**, il est inscrit au registre de la transparence de l'Union Européenne et aux Registres des représentants d'intérêts de l'Assemblée nationale et du Sénat français.

Sur la période 2015-2017, chaque audit annuel de conformité des enquêtes statistiques professionnelles réalisé par un avocat spécialisé a été passé avec succès.



Transformation des Métiers :

En 2015/2016, le Gimélec et ses adhérents ont obtenu, puis participé activement à la rénovation du BTS Contrôle Industriel et Régulation Automatique. C'est le premier diplôme de l'Education Nationale intégrant complètement les concepts de l'usine du futur. Plébiscité par les employeurs, ce cursus rénové a démarré en septembre 2016.

La commission a revu entièrement ses objectifs et sa stratégie en 2016 pour élargir son spectre à l'industrie du futur au-delà de l'énergie durable tout en se focalisant sur la transformation des métiers en lien avec les transitions numériques et environnementales.

Au-delà des soutiens à des diplômés de l'enseignement supérieur, la question de la transformation des métiers est traitée au travers de participations dans des alliances :

- la commission « formation » de l'Association Think Smart Grid a produit une synthèse sur les nouvelles compétences requises pour les réseaux électriques intelligents,
- le Groupe de travail « efficacité énergétique dans l'industrie » piloté par les pouvoirs publics travaille sur la fonction de référent énergie dans l'industrie et les formations nécessaires.

PARTIE III MESURE DES RESULTATS

Promotion du Pacte Mondial et de ses principes

- Publications



**Rapport d'activité
Plaquette institutionnelle
Brochures métiers/marchés :**

Exemple : Livre Blanc « Les indicateurs de performance énergétique et environnementale des data centers »

- Evènements



Exemples :

Territoires à énergie positive pour la croissance verte – 26/01/2016

Les réseaux intelligents au service de l'efficacité énergétique – 9/02/2016

Efficacité énergétique industrielle, une filière française d'excellence – 8/03/2016

Les conditions de succès d'une économie circulaire pour les équipements électriques professionnels – 6/04/2016

Colloque national sur l'autoconsommation photovoltaïque – 25/05/2016

Green IT Day – 04/10/2016

Systèmes de motorisation électrique performants dans l'industrie – 22/11/2016



- Relations presse



En 2016 :

10 communiqués

5 interviews

12 articles

Exemple : Interview du Gimélec pour le blog Energeek sur la réglementation thermique et environnementale du bâtiment



- Site internet



3 000 visites uniques/mois
10 000 pages vues/mois



- Extranet



**Notifications et publications
rassemblées dans une Newsletter
mensuelle**

Exemple : diffusion systématique des lettres mensuelles du Pacte Mondial et du réseau français du Pacte Mondial



- Réseaux sociaux

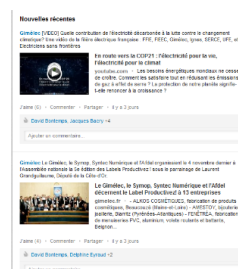


2 825 abonnés

1 tweet/jour – **1 150** tweets



420 abonnés



Focus sectoriels

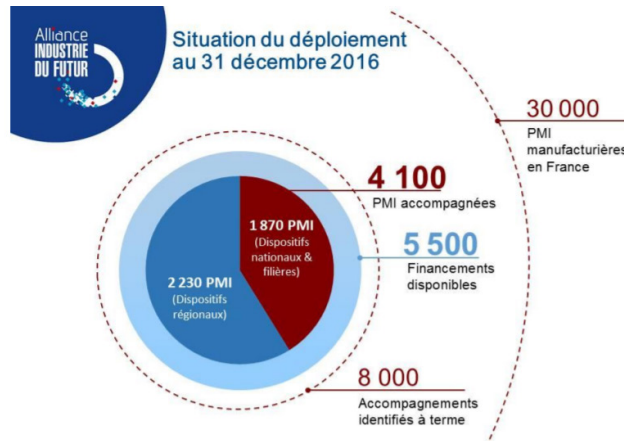
Industrie du futur :

Les adhérents proposent une offre complète de solutions :

Capteurs, automatismes, entraînement, réseaux connectés, conception et pilotage numériques, jumeau numérique d'usine.

38% du CA des adhérents concerne l'industrie!

Nombre d'expertises réalisées dans des PME en France :



45 experts en normalisation du Gimélec sont actifs sur l'industrie du futur aux niveaux français, européen, international.

Gestion active de l'énergie :

Les adhérents du Gimélec propose une offre complète de solutions : postes électriques intelligents, compteurs communicants, stockage, bâtiments connectés, automatismes de pilotage de réseaux.

19% du CA des adhérents concerne l'énergie !

39 experts en normalisation du Gimélec sont actifs sur la gestion active de l'énergie futur aux niveaux français, européen, international.

Bâtiment connecté

Les adhérents du Gimélec propose une offre complète de solutions : solutions de distribution électrique des bâtiments, infrastructures de communication, automatismes et systèmes d'information.

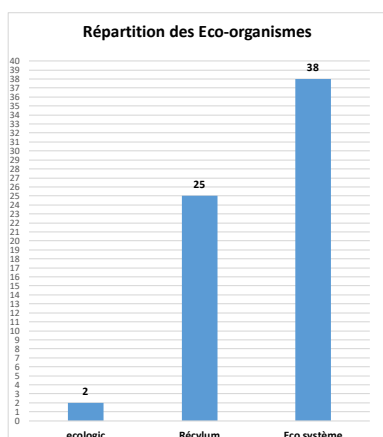
29% du CA des adhérents concerne l'énergie !

37 experts en normalisation du Gimélec sont actifs sur le bâtiment connecté aux niveaux français, européen, international.

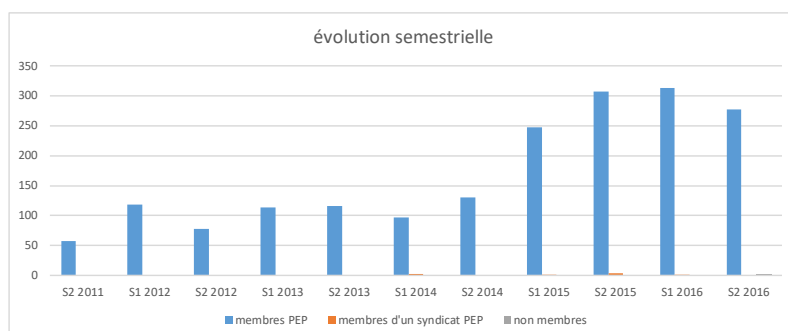
Focus développement durable

Environnement

DEEE : membres adhérents à des éco-organismes début 2017



PEP ecopassport®: nombre de PEP enregistrés par semestre
88% par des adhérents du Gimélec en 2015-2016



16 experts du Gimélec en normalisation environnementale sectorielle UF111/TC111X/TC111 sont présents aux niveaux français, européen, international.

Développement durable

Statistiques de consultation sur le site internet du Gimélec concernant les Guides sectoriels de reporting RSE de juin 2015 à aujourd'hui :

- [Guide Sectoriel de Reporting RSE - Version 3 \(FR et EN\)](#) : 315 vues
- [Guide Sectoriel de Reporting \(RSE\) - Version 2](#) : 365 vues
- [Guide sectoriel de Reporting RSE \(Version anglaise\)](#) : 97 vues

La vidéo sur le guide de reporting RSE totalise 58 vues sur Youtube depuis sa mise en ligne en mai 2017.

Ce sont les adhérents signataires du Pacte Mondial qui ont souhaité avoir une approche d'action collective au sein du Gimélec:

ABB	2000-07-26	Nexans	2008-12-26
Schneider Electric	2003-03-07	Mersen	2009-03-10
SPIE	2003-04-03	Michaud	2010-12-29
Groupe Socomec	2003-07-23	Sagemcom	2011-01-21
Siemens	2003-11-26	Seifel	2011-10-18
Legrand	2006-12-15	Saft	2011-12-30
Hager	2007-04-09	Groupe Cahors	2015-01-02

Transformation des Métiers

BTS CIRA: **518** élèves en formation en 2016 (source base reflet du Cereq)

Exemples de diplômes soutenus sur la période :

- Janvier 2017 : Soutien à la création du diplôme d'Ingénieur des systèmes énergétiques du bâtiment avec intégration du « BIM » par le CNAM et la Faculté des Métiers de l'Essonne
- Septembre 2015 : Soutien pour la formation d'ingénieur par apprentissage en Energie et Systèmes Electriques par HEI – Ecole des Hautes Etudes d'Ingénieur - Lille