



나눔으로 행복한 모든 순간

모든 순간의 삶을 따뜻하게 — 모든 순간의 삶을 가치있게 — 모든 순간의 삶이 행복하게

NH농협
금융





Cover Story

NH농협금융의 사회공헌 로고인 “나눔과 채움”을 모티브로 2014년 발간된 첫번째 CSR보고서와 연결된 이미지를 가질 수 있도록 디자인 개발 되었습니다.

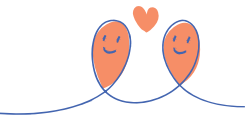
NH농협금융의 브랜드 “금융의 모든 순간”의 네 이밍인 ‘모든 순간’을 컨셉으로 하여 “나눔으로 행복한 모든 순간”이라는 제호를 정하였으며 이는 NH농협금융의 사회공헌 활동을 통해 모여진 행복한 순간들을 의미합니다. 보고서 전체를 관통하는 디자인 컨셉으로 “따뜻하고, 가치있고, 행복한 삶의 모든 순간”을 일러스트레이션 이미지를 통해 사회공헌의 친근함을 나누고자 합니다.

About this Report

본 보고서는 2014년에 처음 발간된 “나눔과 채움, NH농협금융 사회공헌 이야기” 이후 두번째로 발간되는 보고서로, NH농협금융이 다양한 방면에서 펼쳐온 사회공헌 활동 중 2015년부터 2016년까지의 나눔활동을 담은 CSR보고서입니다.



CONTENTS



Overview	08	CEO 인사말
	10	NH농협금융소개
	12	NH농협금융이 걸어온 길
	14	2016 나눔의 기록들
Vision & Value	18	사회공헌 비전과 가치
	20	사회공헌 전략과 영역
Issue		더불어 행복한 모든 순간
	24	농촌의 미소를 위하여
	30	이웃 사람, 이웃 사랑
		내일이 행복한 모든 순간
	38	사람에서 미래를 보다
	44	마음을 담은 금융
Nonghyup Financial Network	52	NH농협금융 NH농협은행 NH농협생명 NH농협손해보험 NH투자증권 NH-Amundi자산운용 NH농협캐피탈 NH저축은행
Appendix	68	사진으로 보는 나눔의 순간들

모든 순간의 삶을
따뜻하게

따뜻한 마음을 하나, 둘, 모아
우리의 모든 삶을
우리의 모든 순간을
더 따뜻하게 비출 수 있습니다.



CEO Message



사회공헌
국내 대표 금융기관인
NH농협금융을
찾아주신 고객 여러분!
반갑습니다.

농업·농촌에 뿌리를 둔 NH농협금융은 ‘고객과 임직원이 금융을 통해 더
불어 나누고 행복을 채운다’라는 기본철학을 바탕으로 시대적 요구에 부
응하는 다양한 사회공헌활동을 적극 실천하며 지속 가능한 성장을 향해
한걸음 더 나아갔습니다.

더불어 각 계열사의 장점을 바탕으로 시너지를 창출하여 대한민국을 대
표하는 NH농협금융그룹으로 성장해 왔습니다. 그 바탕에는 언제 어디
서나 고객의 모든 순간에 함께한다는 NH농협금융만의 브랜드 가치인
‘금융의 모든 순간’이 있습니다.

NH농협금융은 각종 정책금융을 수행하고 수익의 대부분을 지역사회에
환원하는 등 공익적 성격이 강한 금융회사로서, NH농협은행을 비롯해
소속 7개 계열사 임직원들은 지난 한 해 동안 농업, 농촌, 농민, 고객을 위
한 다양한 사회공헌활동을 활발히 전개하며 나눔문화 확산을 위해 새롭
게 진화해왔습니다.

특히, NH농협금융은 일회성 행사에 치우치지 않고 사회책임경영의 지속
성과 진정성을 담보하기 위해 농협의 정체성을 강화하는 활동과 금융업
의 특성과 연계한 다양한 사례를 창출하였습니다.

<또 하나의 마을 만들기 운동>, <농촌 일손돕기>, <외국인 농업 근로자
지원>, <농산물 소비촉진 운동>, <농촌 다문화 가정 지원>활동 등 농협
본연의 역할에 충실한 활동 뿐 아니라, <행복채움금융교실>, <모두레 어
린이 경제금융교실>, <농촌 순회진료>, <안전사고 예방 캠페인>, <서민
및 중소기업 금융지원> 등 금융업의 특성과 연계한 다양한 활동을 전개
하였습니다.

앞으로도 NH농협금융은 농업인이 행복하고 국민으로부터 사랑받는 금
융그룹을 만들어 가기 위해 임직원 모두가 최선을 다해 농협 본연의 역할
을 충실히 수행해 나가며 함께 성장할 것을 약속 드립니다.

감사합니다.

2017년 1월
NH농협금융지주 대표이사 회장

김용환

INTRODUCE

사회공헌 1등 금융기관으로서 고객의 모든 순간에 최고의 가치를 제공하며, 나눔과 상생실천을 통해 국가와 지역사회 발전에 공헌하는 NH농협금융이 되겠습니다.



NH농협금융지주

2012년 3월 2일 새롭게 출발한 NH농협금융은 유일한 국내 순수 민간 자본으로 구성된 대한민국 금융기관으로서 아시아를 대표하는 글로벌 협동조합 금융그룹으로 성장하였습니다.

급변하는 금융환경에서 보다 더 좋은 금융서비스를 제공하기 위해 은행, 보험, 증권, 자산운용, 캐피탈, 저축은행 등 종합금융체제를 구축하였습니다. 한국신용평가로부터 AAA등급을 인정 받았으며, 사회적 책임금융 선도회사로서 국내 최고 금융그룹의 위치를 확고히 구축하였습니다.

슬로건

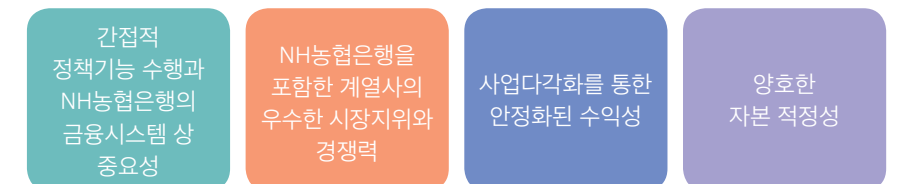


NH농협금융의 슬로건인 '금융의 모든 순간'은 고객의 생활 매 순간, 금융이 필요한 곳이라면 언제, 어디서나 변함없이 금융 전문가 그룹으로서 함께 하겠다는 NH농협금융의 약속입니다.

신용평가등급

2016년 11월 기준

신용등급	AAA / 안정적	Issuer Rating	AAA / 안정적
평가대상	제 16회 무보증사채	평가종류	본평가
평가의견	한국신용평가는 NH농협금융지주의 제16회 무보증사채 신용등급을 'AAA/안정적'으로 부여하며, 주요 평가요소는 다음과 같습니다.		



HISTORY

NH농협금융이 걸어온 길

NH농협금융은 사회책임경영을 위해 항상 새로운 나눔을 생각
해왔으며, 시간이 흐를수록 사회공헌의 모습과 범위, 가치는
꾸준히 성장하고 있습니다.

NH농협금융 사회공헌 발자취

2005 - 2016

2005



임직원 기부 프로그램 ‘천사펀드’

월드비전과 함께 국내·외 아동
긴급구호 및 결연 후원.
사랑의 도시락 배달 사업 진행.

농기계 교통사고예방 캠페인

축사 화재예방 캠페인

희망나무 장학생

2006



농촌의료지원사업

서울대병원 의료봉사 협력기금
지원.
의료취약지역 농업인 및 다문화
가정 대상 무료 순회 진료.

2008



어르신 말벗서비스

독거노인 대상 말벗 서비스 및
금융사기 피해예방 교육 등.
어버이날 및 연말 위로잔치.

2009



아이사랑 드림캠프

청소년 여름방학 시즌에 맞춰
해외탐방 등 청소년의 교육 및
문화체험 활동 지원.
아이사랑적립증권1호[주식]을
통한 기금 조성.

법인별 봉사활동 누적시간

2016년 12월 기준

NH농협금융지주	1,298시간
NH농협은행	183,781시간
NH농협생명	10,709시간
NH농협손해보험	8,199시간
NH투자증권	33,044시간
NH-Amundi자산운용	1,036시간
NH농협캐피탈	2,027시간
NH저축은행	678시간

2011



행복채움금융교실

교육부 주관 <교육기부행복박
람회(일산 킨텍스)>지원.
금감원협업: 금융교육시범학교
(총 351개 학교) 운영 지원(예산
및 강사) / 1사1교 금융교육 지원
(270개 학교).
전국 무료 금융교실 운영.
중학생 직업체험교실 운영 지원.

2013



대학생 봉사단 'N돌핀'

대학생 재능기부 (초, 중, 고등학
생 및 다문화 가정 대상 교육기
부, 문화/예술활동 체험 지원 등)
행복채움금융교실 사업 지원.

2014



모두레 어린이 경제·금융교실

전국 금융교육 소외계층 및 다
문화 가정 어린이 대상 경제금
융교실 운영

2016



또 하나의 마을 만들기

기업 CEO나 단체장들을 농촌마
을 명예이장으로 위촉.
임직원들은 명예주민으로 참여.
농심(農心)을 가슴에 품고 고령
화 등으로 인해 침체 되어가는
농촌마을에 활력 향상.

법인별 봉사조직 현황

법인	조직 현황	분류	주요활동 부문
NH농협은행	행복채움봉사단	본부 / 부서별 시군지부별	· 사업 본부별 정기 봉사활동 · 시군지부 중심 지역사회 봉사활동 및 지자체 행사 지원
NH농협생명	행복나눔봉사단	본부/지역총국별 사업단별	· 각 사무소별 정기적 지속적 사회공헌활동 실시 · 농촌일손돕기, 복지시설 봉사 등
NH농협손해보험	헤아림봉사단	본부/부서별 지역/총국별	· 법인 공식 행사 시 본부/부서별 봉사활동 · 농촌일손돕기, 지역복지시설 봉사활동 등
NH투자증권	38개 단체	본부/사업부별	· 복지시설 정기 봉사(급식, 공부방, 돌보미, 물품지원 등)
NH-Amundi자산운용	1개 단체	법인 조직	· 법인 공식 행사 시 봉사활동 인력으로 활용
NH농협캐피탈	1개 단체	법인 조직	· 노숙인 무료 급식소 정기 배식 봉사, 자매마을 일손돕기 등
NH저축은행	1개 단체	법인 조직	· 법인 공식 행사 시 봉사활동 인력으로 활용

REPORT

2016 나눔의 기록들

2016년 한 해 동안 NH농협금융은 농업, 농촌지원, 지역사회, 교육, 의료 등 다양한 분야에서 활동하였습니다. 지난 일년간의 공헌 활동을 돌아봅니다.

01
JANUARY



NH농협손해보험 신규직원 헤아림 봉사단원으로 사회 첫 걸음

NH농협손해보험 신규직원의 첫 사회생활은 좀 더 특별하다. 매년 1월, 헤아림 봉사단원으로써 그 시작을 열기 때문이다. 2016년 1월에도 NH농협손해보험의 신규직원들은 서대문 장애인종합복지관을 방문했다.

02
FEBRUARY

NH농협은행, 설날맞이 행복나눔 봉사활동

NH농협은행의 순수 봉사단체인 <NH행복채움회>는 설날을 맞아 노인복지관을 찾았다. 민족의 큰 명절에 소외되는 이웃이 없도록 따뜻한 떡국을 대접하고 후원품을 전달하는 등 함께 즐거운 시간을 보냈다.

03
MARCH



따뜻한 세상 만들기 동참한 NH농협금융지주 가족봉사단

NH농협금융지주는 임직원의 가족이 함께 참여하는 가족봉사단 발대식을 갖고 독거어르신들을 위해 효(孝) 상자를 만드는 봉사활동으로 첫 발을 내딛었다.



08
AUGUST



무더운 복날 힘이 될 삼계탕 나눔

NH투자증권은 매년 여름 복날이면 영등포 쪽방촌을 찾아 보양식을 챙기고 있다. 2016년 8월에도 유례없는 폭염 속에서 더 힘들어하고 있는 주민들에게 삼계탕 700인분과 10kg 쌀 520포대를 후원했다.

07
JULY



기업고객 가족과 함께 농촌체험행사를 가진 NH농협은행

NH농협은행은 농협중앙회 도농협동 연수원과 함께 농촌체험행사를 진행하고 있다. 농촌에 뿌리를 둔 NH농협은행만의 특화된 활동으로 2016년 7월에는 중소기업고객과 가족을 초청해 경기 양평 보릿고개마을에서 농촌을 더 가깝게 느껴볼 수 있는 체험행사를 가졌다.

06
JUNE



NH농협금융, 호국보훈의 달을 맞아 보훈요양원 찾아 봉사

NH농협금융지주는 NH농협은행 및 NH저축은행 임직원과 함께 전국 6개 보훈요양원을 방문하여 후원물품을 전달하고 나라를 위해 희생한 국가유공자와 유족들에게 감사의 마음을 전했다.

05
MAY

또 하나의 마을 만들기 운동으로 명예 이장이 된 NH농협금융지주

<또 하나의 마을 만들기 운동>은 농협중앙회가 범국민운동으로 추진 중인 운동이다. NH농협금융지주는 또 하나의 마을인 홍천군 왕대추마을과의 적극적인 교류로 김용환회장이 명예이장으로 위촉되었고, 임직원들은 명예주민이 되어 어려울 때마다 도움을 나누고 있다.

04
APRIL

장애인 교육훈련프로그램 지원

NH농협금융지주는 NH농협손해보험 임직원과 함께 서대문 장애인종합복지관을 방문하여 장애인과 함께하는 친환경물품만들기 프로그램을 함께 했다. 서로 도우면서 완성해가는 과정을 함께 하며 성취감을 선물한 시간이었다.

09
SEPTEMBER



추석을 맞아 실향민의 마음을 달래는 망향경모제 개최

NH농협금융지주는 민족의 대명절 추석을 맞았지만 고향에 가지 못하는 이산가족과 고령의 실향민을 초청해 임진각 망배단에서 <추석맞이 이산가족 초청 망향경모제>를 치르고 함께 고향에 대한 그리움을 달랬다.



10
OCTOBER



함께 한 사랑의 농산물꾸러미 만들기

NH농협금융의 계열사 CEO들과 임직원들이 본사 대강당에 모여 어려운 처지의 독거노인, 장애인, 저소득 국가유공자 등의 이웃을 돕기 위한 <사랑의 농산물 꾸러미>를 만들었다. 이 나눔행사로 만들어진 꾸러미들은 모두 인근 복지시설 등에 전달되었다.

11
NOVEMBER

자매마을과 함께 한 김장김치 사랑 나누기

NH농협금융지주의 또 하나의 마을인 홍천군 왕대추마을에서 김용환 회장과 임직원, 주민들이 모여 김장철을 맞았지만 김장을 하지 못하는 어려운 이웃에게 김치를 나누는 <김장으로 사랑나누기> 봉사활동을 진행했다.

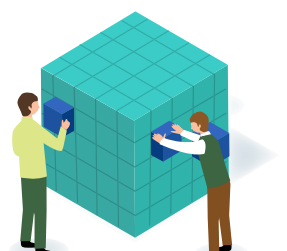
12
DECEMBER



추운 겨울, 따뜻한 연탄 나눔 행사

몸도 마음도 추운 연말이지만 넉넉하지 못한 살림에 난방에 어려움을 겪는 고령의 국가 유공자를 위해 NH농협금융과 서울지방보훈청이 연탄과 동절기 생활용품 후원하는 따뜻한 나눔행사를 가졌다.

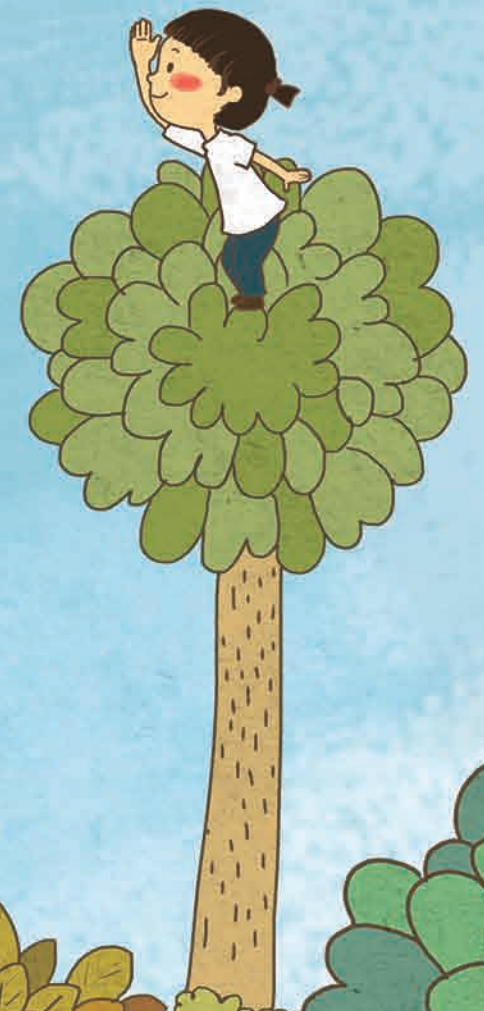
2017년에도
나눔의 순간은
계속됩니다.





모든 순간의 삶을 가치있게

우리의 삶은 모두 가치있는 것이기에
모든 순간의 삶이 존중받을 수 있도록
마음을 나눠 가치를 더합니다.



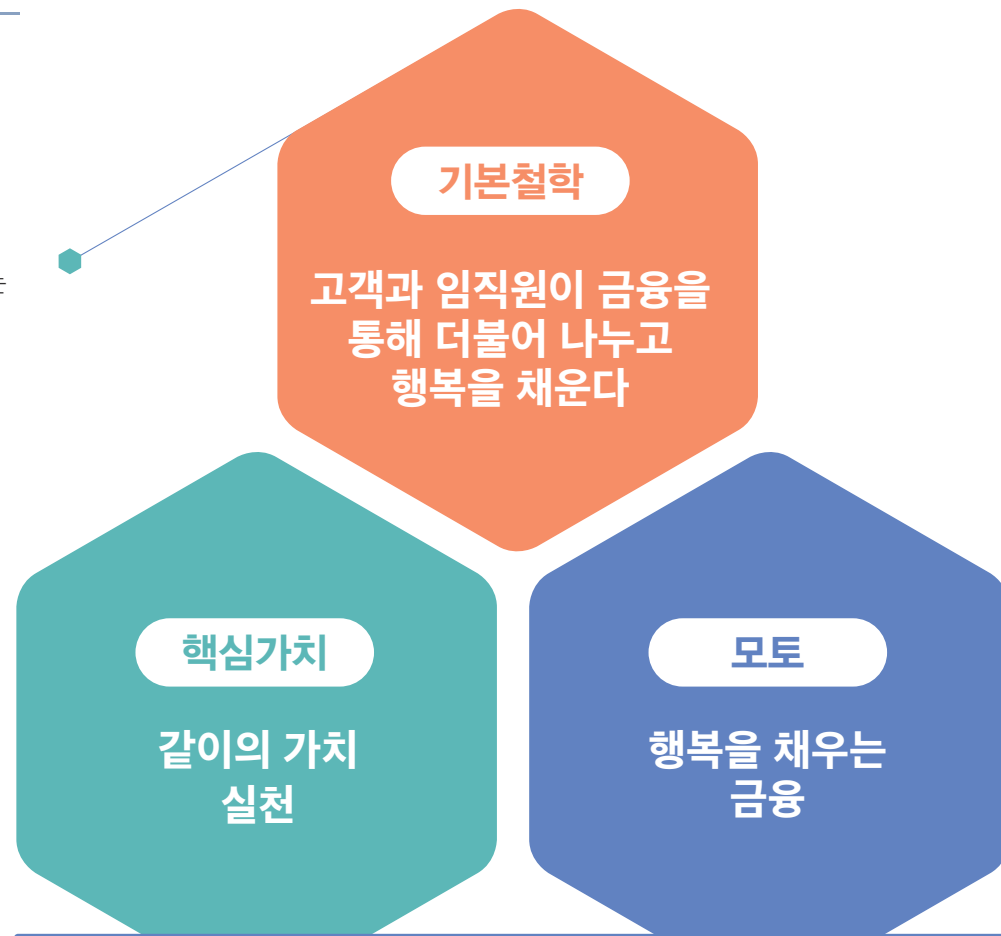
VISION & VALUE

행복의 미래를 그립니다

NH농협금융의 사회공헌활동은 뚜렷한 목적과 철학을 가지고 진행됩니다. 더 나은 사회를 위해 NH농협금융은 보다 체계적으로 비전과 가치를 제시하고 이를 실천합니다.

다 같이 만드는 아름다운 미래

고객과 임직원이 금융을 통해 더불어 나누고 행복을 채운다라는 기본철학과 행복을 채우는 금융이라는 모토 아래 같이의 가치를 깊이 새겨 실천해 나감으로써 농업, 농촌, 농민, 그리고 지역사회 및 고객과의 행복한 동행을 실현하고 더 나아가 다 같이 만드는 아름다운 미래를 꿈꿉니다.



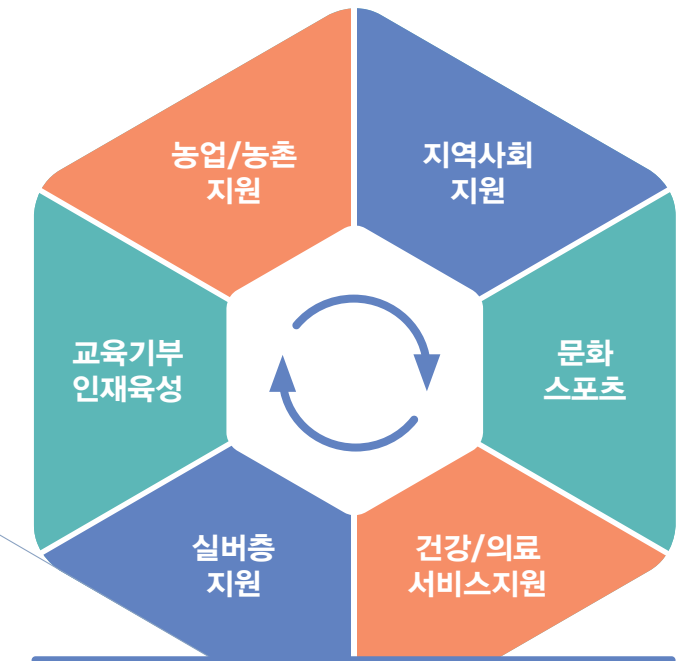
**나눔과
채움**

사회공헌 로고

나눔을 넘어 행복을 채워 드리겠다는 NH농협금융의 사회공헌 기본철학을 이미지로 표현하였으며, 농협의 영문 이니셜 “NH” 색상은 신뢰를 나타내는 파란색을 사용하여 “다같이 만드는 아름다운 미래”를 꿈꾸는 NH농협금융의 사회공헌 정신을 의미하고 있습니다.

금융을 통해 더불어 나누고 행복을 채워가는 것, NH농협금융의 존재 이유입니다

순수 민족자본으로 설립된 농협은 주주의 이익이 아닌 농업, 농촌, 농민, 지역사회를 위해 존재합니다. NH농협금융의 사업수익은 농업지원사업비, 배당금 등의 형태로 농협중앙회를 통해 지역사회로 재투자 및 환원되어 지역간 균형발전과 국가 경제의 성장에 기여합니다.



NH농협금융의 사회공헌 영역



같이의 가치를 실천하며 함께 성장하는 NH농협금융

[같이의 가치]를 실천합니다

NH농협금융은 나눔과 상생의 정신 아래 농업, 농촌 및 지역사회와의 상생을 통해 [모두가 행복한 세상]을 꿈꿉니다.

STRATEGY & AMBIT

행복 실현을 위한 가치 실천

NH농협금융은 효과적 사회공헌을 위한 전략을 구축해왔고, 활동영역 특성화를 통해 적극적이고 지속적인 사회공헌활동을 실시하고 있습니다.

사회공헌 전략

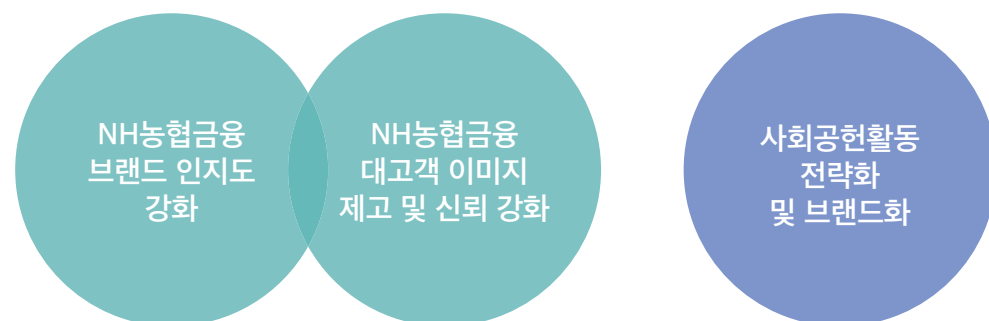


내실있는 사회공헌활동 추진으로 사업과의 시너지 제고

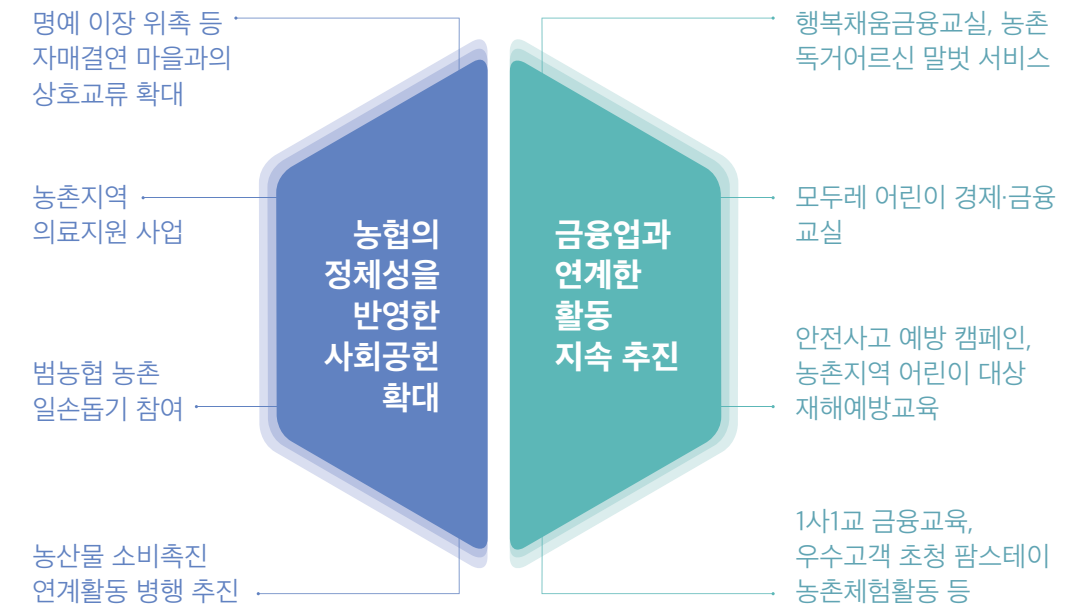
중장기 전략 과제

NH농협금융 브랜드 정체성 강화를 통한
대고객 인지도 및 신뢰도 제고

사회공헌활동 전략화로
사회적 가치창출 선도 금융기관 도약



NH농협금융 사회공헌 영역



계열사별 대표 사회공헌활동 현황

계열사명	주요내용	수혜대상
NH농협은행	금융 관련 무료 교육 / 직업체험교실 운영 / 교육부 및 금감원 교육 사업 지원 / 교육기부 / 문화,예술활동 체험 지원 / 독거노인 대상 말벗 서비스 / 어린이날 및 연말 위로 잔치	학생, 일반인, 청소년, 다문화 가정, 독거노인
NH농협생명	의료 취약 계층 및 지역 대상 진료 혜택 제공 / 서울대병원 의료봉사 협력기금 지원 / 금융교육 소외계층 및 다문화 가정 어린이 대상 경제 금융 교육 실시	농업인, 어린이, 다문화 가정
NH농협손해보험	1사1촌 농촌사랑운동 / 축사 화재예방 캠페인 / 농기계 사고예방 캠페인 / 119소년단 안전문화탐방 / 소외계층 대상 봉사활동	농업인, 축산농가, 청소년, 소외계층
NH투자증권	금감원 교육사업 지원 / 초중학생 금융 교육 사업 지원 / 장학금 지원	학생
NH-Amundi자산운용	초등학생 대상 글로벌 교육 연구 지원	학생

작은 나눔 하나 하나라도
누군가에게는 큰 힘이 될 수 있습니다.

더불어 행복한 내일을 위해
오늘도 희망의 나무를 키워갑니다.

더불어 행복한 모든 순간

Section 01

농촌의 미소를 위하여
이웃사랑, 이웃사랑



ISSUE

더불어 행복한 모든 순간

농촌의 미소를 위하여

농촌지원

또 하나의 마을 만들기 운동, 함께 가꾸는 농촌 운동, 농촌 순회진료, 영농철 및 수확기 농촌 일손돕기, 농산물 꾸러미 나눔, 외국인 농업 근로자 지원, 농촌 다문화 가정지원, 자연재해 긴급복구 지원 등은 NH농협금융의 정체성을 반영한 대표적 사회공헌활동입니다.

I 또 하나의 마을 만들기 운동

또 하나의 마을 만들기 운동은 기업 CEO 나 단체장 등을 농촌마을의 명예이장으로 위촉하고 해당 기업이나 단체의 임직원을 명예주민으로 참여시켜 고령화 등으로 인해 점차 활력을 잃어가는 농촌마을에 또 하나의 마을을 만들어 도농협동의 새로운 모델을 창조하려는 범국민운동이다.

NH농협금융지주 김용환 회장은 자매마을인 강원도 홍천 좌운1리 왕대추마을에서 2016년 5월 홍천군으로부터 자매마을과의 지속적인 상호교류 및 지원에 대한 노력을 인정받아 명예이장 위촉장을 수여받았으며 마을 주민들과의 간담회를 통해 농심(農心)을 가슴에 품는 시간을 가졌다.

NH농협금융은 이를 계기로 영농철 부족 일손돕기, 김장철 김치 담그기 및 나누기, 농촌에서 휴가 보내기, 농산물 직거래 등 소비 촉진, 마을 숙원사업 해결 등 다양한 교류활동을 이어나갈 계획이다. 2016년 10월에는 가을 수확철을 맞아 그 풍성함을 소외된 이웃들과 공유하기 위해 NH농협금융 전 계열사 CEO 및 임직원이 참여하여 햅쌀, 단감, 사과 등 농산물 7종으로 구성된 꾸러미를 직접 제작하여 11개 복지시설에 전달하



는 등 농협의 정체성을 살리는 활동을 전개하였다. NH투자증권은 2016년 5월 파주시 문산읍 당동2리를 방문하여 김원규 대표이사를 명예 이장으로, 임직원을 명예 주민으로 위촉하는 또 하나의 마을 만들기 운동을 시작했다. 범농협에서 시작하여 정부기관, 일반 대·중소기업이 참여하는 것을 목표로 또 하나의 마을 만들기 운동을 추진하고 있는 전(全)국민 참여운동이다.

“
NH농협금융은 농심(農心)을
가슴에 품고 또 하나의 마을
만들기 운동을 통해 고령화 등으로
침체 되어가는 농촌마을에
활력을 불어 넣고 있다.
”



당동2리에서 고추식재 작업을 함께한 NH 투자증권은 10월에 마을을 다시 방문하여 마늘식재 작업도 함께했다. 또한 11월에는 3개 농촌 마을의 농산물을 서울 여의도 NH 투자증권 본사에서 직거래하는 또 하나의 마을 장터를 개최하는 등 단발성 활동이 아닌 지속적인 교류로 또 하나의 마을 만들기에 앞장서고 있다.





반세기 농촌의료지원사업

1960년대부터 시작한 농협의 농촌순회 무료진료는 지난 2006년 NH농협생명과 서울대학교병원이 협약을 맺고, 2016년까지 총 116억 원을 지원하여 119회에 걸쳐 농업인들에게 무료진료혜택을 제공한 사회공헌사업이다.

10년이라는 시간 동안 160,000여 명의 농촌지역 주민들이 내 집 앞에서 선진의료서비스를 받았다. 농촌순회 무료진료는 서울대학교병원 의료진이 2박 3일 일정으로 농촌 마을을 방문하여 내과, 안과, 정형외과, 가정

의학과, 이비인후과, 산부인과 등 총 8개 과목에서 진료서비스를 제공한다. 진료 대상자 한 명당 평균 3개 과목을 진료 받으며, 진료·검사 - 결과 안내 - 처방·건강 안내서비스까지 원스톱으로 제공받는다. 수진자들에게는 가정용 상비약세트까지 무료로 제공한다.

또한 올해는 진료를 받으시는 어르신들을 대상으로 '장수사진 무료촬영 서비스'도 제공했다. 무료촬영은 농사일에 지친 농민들을 위로하고 격려하기 위해 우리농업지킴이 운동본부와 함께 마련했으며, 전문사진작가와 스타일리스트가 동행해 서비스의 질을 높였다.



I 농촌어르신 말벗서비스

2008년부터 9년째 실시하고 있는 농촌어르신 말벗서비스는 농촌에 홀로 거주하는 65세 이상 어르신을 대상으로 고객행복센터 상담사가 매주 전화로 안부 인사를 드리고, 불편사항을 확인하여 농촌어르신께 따뜻한 말벗이 되어 드리는 NH농협은행만의 사회공헌활동이다.

NH농협은행 고객행복센터 1,400여 명의 말벗천사들이 홀로 거주하는 농촌 어르신들에게 매주 전화를 걸어 안부를 묻고 생활정보를 전달하는가 하면, 보이스피싱과 같은 금융사기에 대한 대응법도 알려주고 있다. 여기에 그치지 않고 1년에 한두 번씩 직접 어르신들을 찾아가 위로찬치를 열고, 임직원들이 정성껏 모금한 기금으로 이불, 내의 등 선물도 전달하고 있다.

I 함께 가꾸는 농촌운동

NH농협금융지주 임직원 봉사단은 2016년 7월 자매마을인 강원도 홍천군 동면 좌운 1리 왕대추마을에서 마을주민들과 함께 꽃밭 가꾸기 및 하천 청소 등 마을 환경정화 활동을 진행했다.

이번 환경정화활동은 본격적인 여름 휴가철을 앞두고 농촌마을 환경 개선을 통해 농촌관광 활성화를 유도하고 함께 가꾸는 농촌운동의 범국민 확산을 위한 노력의 일환으로 범농협 차원에서 전국 동시 실시됐다. NH농협금융은 NH농협은행 등 계열사들과 함께 자매마을 및 유관기관 등과 연계하여 폐휴지·폐비닐 수거 및 하천 쓰레기 줍기, 마을 내 꽃밭조성, 방역활동 등 농촌마을 환경정비 활동을 전국적으로 펼치며, 농촌 마을이 좀 더 좋은 환경이 될 수 있도록 주변을 개선하였다.

이날 마을주민들과 꽃밭 가꾸기에 참여한 오병관 부사장은 “자매마을을 명예주민으로서 깨끗한 마을 환경을 조성하여 많은 분들이 마을을 방문해 주셨으면 한다.”며 “올 여름 휴가는 아름답고 인심 좋은 농촌으로 떠나시기를 권한다”고 이야기했다.

I 영농철 농촌 일손돕기

NH농협금융지주 임직원 봉사단은 경기도 안성시 일죽면에서 영농철 농촌일손돕기 봉사활동을 실시했다.

오병관 부사장과 경영기획본부 직원들은 주말인 이날 자체 체육행사를 반납하고 일손이 부족한 4개 농가를 동시에 방문하여 포도밭 비가림 비닐 설치, 인삼밭 차광막 설치, 감자밭 복주기 작업 등 부족한 일손을 도왔다. 이번 일손돕기는 농협중앙회 및 NH농협금융 임직원 7,000여 명이 참석한 가운데 범농협 전국 동시 영농지원 발대식 및 농촌일손돕기에 적극 동참한다는 취지로 계획되어 그 의미를 더했다.

봉사활동에 참여한 오병관 부사장은 “NH농협금융은 사회공헌 선도 금융기관으로서 다양한 소외계층을 위한 봉사활동을 활발히 실시하고 있으며, 앞으로도 농협의 존재이유인 농업·농촌·농민을 위한 봉사활동을 확대하는 등 농협 정체성을 강화해 나가겠다.”고 이야기했다.

한편 NH농협금융지주는 1박2일 일정으로 자매마을 방문이 계획되어 있는 등 4~5월을 봉사활동 집중추진 기간으로 정하고, NH농협은행 등 7개 계열사를 중심으로 농박(팜스테이) 등을 통한 농민과의 교류 활성화, 영농철 일손돕기 등을 진행했다.



I 농업인과의 상생에 힘쓰다

NH농협생명은 농·축산물의 가격 하락으로 인한 농업인들의 어려움을 돕고 있다. 농협의 상생마케팅에 참여하는 것이 그것인데, 상생마케팅이란 가격이 폭락한 농·축산물을 기업이 후원하여 농업인은 제값을 받고, 소비자는 저렴한 가격에 구매할 수 있는 기회를 제공하는 사회공헌활동이다.

해당 농·축산물에는 후원하는 기업의 홍보스티커를 부착하여 홍보효과를 볼 수도 있다. NH농협생명은 2013년부터 매년 가격이 폭락한 농·축산물에 대해 상생마케팅을 지원

하고 있다. 2015년까지 감귤과 닭, 오리, 참외, 양파 등의 품목을 재배하는 농업인들을 위해 7억 원을 지원했고, 올해는 사과와 복숭아의 가격폭락으로 인해 어려움을 겪고 있는 농업인들을 위해 9,000만 원을 지원했다. 농·축산물의 가격폭락은 농업인들에게 가장 큰 어려움으로 다가오는 만큼, NH농협생명은 앞으로도 꾸준히 상생마케팅을 지원할 계획이다.

“

상생마케팅은 농민, 소비자, 기업 모두가 긍정적인 효과를 얻을 수 있는 1석 3조의 사회공헌활동이다

”



I 농산물 꾸러미 나눔

NH농협금융은 서울 중구 소재 농협본관 대강당에서 독거노인, 장애인, 저소득 국가유공자 등 어려운 이웃을 돕기 위한 사랑의 농산물 꾸러미를 제작하여 인근 복지시설 등에 전달했다.

이날 행사에는 김용환 금융지주회장과 이경섭 은행장 등 금융지주 산하 7개 금융계열사 CEO가 참여하여 100여 명의 직원들과 함께 쌀, 단감, 고구마, 사과 등 농산물 7종으로 구성된 꾸러미 1,365박스를 직접 제작했다.

NH농협금융 임직원이 준비한 농산물꾸러미는 마포장애인종합복지관 및 중립종합사회복지관 등 11개 복지기관을 통해 도움이 필요한 홀몸어르신, 저소득 장애인 가구 및 보훈가정 등에 전달될 예정이다.

김용환 회장은 "가을철 농산물 수확기를 맞아 주변의 어려운 분들과 그 풍성함을 조금이나마 나누고 싶어 이 자리를 마련했다" 며, "농민들이 직접 구슬땀을 흘리며 재배한 우리 쌀, 우리 농산물을 드시고 늘 건강하셨으면 좋겠다"라고 이야기했다.



I 농촌 다문화 가정 지원

한국사회에서 다문화가정은 이제 더 이상 보기 드문 가정의 형태가 아니다. 우리는 그들과 '함께' 살아가고 있다.

NH농협생명은 다문화가족 구성원들에게 우리나라의 농촌문화를

알리는 것이 NH농협금융이 해야 할 일이라고 생각하고, 다문화 가족 30여 명을 안성팜랜드 목장체험에 초대했다. 트랙터를 타고 목장을 둘러보고, 양이나 염소에게 직접 먹이를 주기도 하면서 그들은 대한민국 문화의 한 페이지를 더 배울 수 있었다. 그리고 문화는 그들의 가슴 속에 '대한민국'이라는 뿌리를 내릴 것이다.



I 축사 화재예방과 농기계 사고예방 캠페인

NH농협손해보험은 2012년 부터 축사 화재예방과 농기계 사고예방 캠페인을 전국 농업인을 대상으로 매년 실시해 왔다.

축사 화재예방 캠페인은 전기점검을 통한 화재사고 방지를 위한 활동이며, 농기계 사고예방 캠페인은 경찰청과 함께 안전수칙 교육을 진행함과 동시에 야광스티커 100,000장, 안전삼각대 20,000여 개 등을 배부함으로써 교통사고로부터 농업인의 생명을 보호함과 동시에 삶의 질을 높이는 활동이다.

더불어 풍수해, 화재예방 등 NH농협손해보험사의 본분에 특화된 사회공헌활동을 펼치며 사업과 사회공헌활동이 동시에 충족될 수 있도록 하여 그 진정성을 부각시키고 있다.

또한, 국민안전처와 공동으로 농촌지역 119소년단 소방안전 교육, 저소득층 대상 화재경보감지기 보급활동 등 NH농협손해보험만의 특화된 봉사활동을 전개하고 있다.

I 자연재해 긴급복구 지원

NH농협금융은 자연재해로 큰 피해가 발생할 때마다 응급복구를 위해 전사적으로 지원활동을 펼친다. 피해가 있을 때마다 농민들의 아픔을 함께 나누고, 실질적인 도움을 주기 위해 최선의 노력을 하고 있다.

지난 2012년 6월, 가뭄피해 극심 지역인 경기도 이천시, 서산시 지역, 2015년 6월 강화군 등에 양수기를 공급하여 가뭄으로 고통을 받고 있는 지역 주민들에게 활력소가 되었다. 또한 범국가적 재난극복 노력에 동참함으로써 가뭄, 태풍, 폭설 등으로 실의에 빠진 농가들에게 희망과 힘이 되고 있다.

NH농협금융은 18호 태풍 '차바' 발생 이후, 울산 및 경남 등 주요 피해발생지역에 인근지역 임직원 3,000여 명을 봉사자로 보내 복구작업을 펼쳤다.

또한 피해를 입은 농어업인, 중소기업 및 주민에게 피해액 범위내에서 가계자금은 최고 1억 원, 기업자금은 최고 5억 원까지 신규대출을 신속 지원했으며 우대금리는 최대 1.0%p, 최대 12개월까지 이자납입 유예도 해주기로 했다.

또한, NH농협은행 임직원 100여 명은 태풍 '차바'로 인해 커다란 피해를 입은 울산시 범서읍 사연리 일대의 피해 농가를 직접 방문해 피해복구 지원활동에 나섰다.

사연리 일대 피해복구에 어려움을 겪고 있는 농가에서 비닐하우스 복구와 쓰레기 제거작업을 펼치며 하루 종일 구슬땀을 흘렸다.



ISSUE

더불어 행복한 모든 순간

이웃사람, 이웃사랑

지역사회 복지

사내봉사단체는 지역 특색에 맞는 활동을 중심으로 실시하고, 조직적인 사회공헌활동을 수행하고자 교육 / 아동복지, 사회복지 / 지역사회 (노인, 다문화 가정, 장애인 등), 글로벌 등 점포 특성 및 지역 사회의 요구에 부응하는 프로그램으로 봉사활동을 진행하고 있습니다.

I 함께해요! 건강한 여름나기

NH농협금융지주 임직원 봉사단은 2015년 7월 서대문구 홍은동 소재 홍은종합사회복지관을 방문하여 어르신들께 삼계탕과 여름 이불을 지원하는 시간을 가졌다.

이번 활동은 <함께해요! 건강한 여름나기>라는 주제로 혹서기 어르신들의 건강을 기원하고 닭고기, 수박 등 우리 농축산물 소비촉진을 통해 메르스와 가뭄 여파로 침체된 농촌경제 활성화 차원에서 마련됐다.

복지관 이용 어르신 300여 명을 대상으로 삼계탕, 수박 등 나눔 급식이 진행됐으며, 특히 거동이 불편한 인근 지역 75명의 독거 어르신 분들에게는 각 가정으로 직접 음식을 배달하고 말벗이 되어 드리는 등 소외계층을 찾아가는 활동을 펼쳤다. 또한, 국악공연을 열어 어르신들께 즐거운 시간을 마련해 드리고 여름용 이불을 후원했다. 이날 봉사활동에 나선 김용환 회장은 무더운 여름 날씨에 어르신들의 건강이 염려 된다고 이야기 했다.

한편, NH농협금융은 매월 봉사활동 중점 추진 테마를 선정하여 전사 차원에서 집중 추진하고 있으며 7, 8월은 혹서기 <건강한 여름나기>, 가뭄과 메르스 여파 극복을 통한 <농업·농촌 경제 활성화>를 주제로 다양한 활동을 펼쳤다.



I 자매마을과 함께하는 김장 나눔행사

NH농협금융지주는 2015년 11월 농촌 자매결연마을인 강원도 홍천군 좌운1리 왕대추마을을 마을회관에서 김용환 회장을 비롯한 임직원 및 주민 등 100여 명이 참석한 가운데 <자매마을과 함께하는 김장 나눔행사>를 개최했다. 올해로 3회 째를 맞이한 이번 행사는 마을에서 직접 생산한 배추 등 김장채소류를 구입하여 생산농가도 돕고, 나눔의 손길이 필요한 소외계층도 지원하기 위해 마련되었으며, 이날 담근 김장김치는 지역 관내 사회복지시설(홍천군종합사회복지관, 홍천군노인복지관) 및 서울역쪽방촌 등에 전달됐다.

이날 김장김치를 직접 담근 김용환 회장은 “기업체에서 주관하는 사회공헌활동은 많지만 농촌 마을 주민들과 힘을 모아 함께하는 자리라서 더욱 그 의미가 큰 것 같다.”며 “NH농협금융이 늘 해왔듯이 농촌뿐만 아니라 사회 곳곳의 소외계층을 위한 활동을 끊임없이 전개해 나가겠다”고 말했다.

한편, NH농협금융은 채소류 소비촉진을 위해 농협중앙회에서 주관한 <2015년 국민행복나눔! 김장축제>에 참여 등으로 사랑나눔을 이어가고 있으며 연말을 맞아 소외계층 지원에 적극 동참하는 등 다양한 사회공헌활동을 계열사별로 집중 전개하였다.



I 사랑의 연탄나눔

NH농협금융은 서울지방보훈청과 공동으로 생활형편이 어려운 고령의 국가 보훈가구를 위해 연탄과 동절기 생활용품을 후원하는 봉사활동을 실시했다. 연탄 나르기 봉사에는 김용환 NH농협금융지주 회장, 이경근 서울지방보훈청장 등 양 기관 임직원 50여 명이 참여해 차량 진입이 어려운 골목 언덕길에 거주하는 6·25 참전 유공자 보훈가정에 한겨울 사용 분량의 연탄 및 온정의 위문품(황토 전기 매트)을 직접 전달하고 위로의 시간을 가졌다. 금차 후원하는 연탄(10,500장)과 위문품은 서울지방보훈청 관할 연탄 사용 보훈가족 42가구에 순차적으로 배달되었다.

김용환 회장은 "NH농협금융은 해마다 보훈요양원을 후원하는 등 평소 국가를 위해 헌신하신 보훈가족에 대한 관심과 지원을 아끼지 않고 있다."며 "이번 연탄나눔이 보훈가족 분들의 몸뿐만 아니라 마음까지도 따뜻하게 녹여드리길 희망한다."고 말했다.

NH농협금융은 연말을 맞이하여 전국 321개 사내 봉사단체를 통해 소외계층을 대상으로 따뜻한 겨울나기를 위한 봉사활동을 계열사 별로 집중적으로 실시하였다.

I 아동양육시설 봉사활동

NH농협금융지주는 소속 계열사인 NH투자증권 임직원과 공동으로 서울 금천구 시흥동 소재 아동 양육시설인 혜명보육원을 방문하여 유아용품 등을 후원하고 봄맞이 시설 청소 및 유아 돌보기 봉사활동을 실시했다.

이번 지주 및 계열사간 공동 봉사활동은 NH농협금융 소속 계열사 중 정기적으로 활동하는 자생적 봉사단체의 활동현장을 방문하여 참여 직원을 격려하고 함께 봉사활동에 참여함으로써 사회공헌활동



선도 금융기관의 역할을 다해 나가겠다는 김용환 회장의 제안으로 이루어졌다. 혜명보육원은 NH투자증권 트레이딩사업부 소속 봉사단체인 <NH나눔>이 매월 2회 주기적으로 방문하여 영유아를 돌보고 자비를 각출하여 재정 후원을 지속적으로 실시하는 곳으로 60여 명의 아동 청소년이 생활하고 있는 곳이다. 이날 봉사활동에 참여한 김용환 회장은 격려 말을 통해 "바쁜 직장생활 중에도 꾸준히 봉사활동에 참여하고 있는 직원 여러분이 정말로 이 사회의 빛과 소금이며 NH농협금융의 자랑이다."며 "이 곳에서 자라나는 아이들에게 친형·친누나처럼 꿈과 희망을 전해줄길 바란다."고 말했다. NH농협금융은 향후에도 소속 계열사 봉사단체의 활동현장을 주기적으로 방문하여 나눔문화 확산을 유도할 계획이다.

I 홀로 사시는 어르신들을 위한 영화 나들이

NH농협생명은 홀로 사시는 어르신들을 위로하고 웃음을 선물해드리고자 영화 나들이 행사를 진행했다. 서울에서 홀로 사시는 320여 명의 어르신을 초대하여 영화를 보여드리고 식사를 대접했다. 또한 영화 시작 전, 전문 강사와 함께하는 레크레이션 시간도 마련하여 어르신들을 함박웃음 짓게 했다.

특히 NH농협생명 임직원들은 레크레이션에 직접 참여하여 어르신들과 교감하고 함께 웃으면서 NH농협생명 사회공헌활동의 진정성을 보여줬다.

I 3,000명의 사회공헌 전도사, NH투자증권 천사펀드

2005년부터 소외된 이웃과 어린이에게 희망과 사랑을 전하는 '천사펀드'를 운영해 오고 있다. 천사펀드는 NH투자증권 임직원들이 자발적으로 매달 급여에서 일정 금액을 후원금으로 기부하고 회사가 일정 금액을 더해 글로벌 비영리단체(NGO)와 함께 형편이 어렵고 소외된 이웃들을 돕는 기부 프로그램을 말한다.

천사펀드에 모집된 후원금으로 결식아동 후원, 소아암 환우들의 수술비 및 치료비 지원, 농촌지역 의료사각지대 건강지원사업의 3가지 사업에 연간 약 1억 5,000만 원을 지원하고 있다.

NH투자증권 관계자는 "2005년부터 운영해온 천사펀드를 통해 2011년 10월부터 본격적으로 사회공헌기금을 조성했다"며 "해당 사업 시작 15년만에 3,000여 명의 직원이 참여할 정도로 성장했다"고 이야기 했다.

사회공헌기금은 사내봉사단의 기부활동을 적극 지원하고 지역사회 소외된 이웃을 돕는데 초점을 맞추고 있다는 설명이다. NH투자증권은 이미 2010년부터 차별화 된 사회공헌활동을 진행하기 위해 대표이사 직속의 '사회공헌단'을 신설해 운영하고 있다. 사회공헌단은 전사차원의 사회공헌활동을 기획하고 사업부와 본부 단위에서 체계적으로 이뤄질 수 있도록 관리하는 역할을 맡고 있다.

2011년 하반기에 설립된 후 사회공헌활동의 주축이 된 사내봉사단체는 현재 부서와 본부단위로 이뤄진 38개 조직으로 구축돼 있다. 3,000명이 넘는 직원들이 참여하고 있으며 글로벌 점포 등 지역적인 특색에 맞춰 지속적으로 봉사활동을 실시해 왔다.



NH투자증권 관계자는 "형식적인 활동이 아닌 직접 찾아가는 '실질적이고 지속적인 사회공헌활동'을 추구하는 봉사단으로 거듭나고 있다"며 "봉사단체 활동을 활성화하기 위해 매년 우수자원 봉사자와 단체를 포상하는 등 나눔 문화를 장려하고 있다"고 말했다.

아울러 NH투자증권은 농촌사회를 돕는 1사1촌 자매결연, 전국의 저소득층 우수 고등학생을 지원하는 희망나무 장학금, 초·중학교 학생 대상 1사1교 금융교육, 지역사회 소통 프로그램인 장애인복지관 옥상 텃밭 조성사업, 범농협 실시 도시·농촌 협동운동인 또 하나의 마을 만들기, 미아방지와 루게릭요양병원 건립 지원을 위한 나눔문화 확산 캠페인 등 다양한 사회공헌활동을 펼쳐오고 있다.

I 장애인과 함께하는 친환경물품 만들기

NH농협금융지주는 2016년 4월 NH농협손해보험 임직원과 공동으로 서대문장애인종합복지관(서울 서대문구 소재)을 방문하여 "장애인과 함께하는 친환경물품 만들기" 봉사활동을 실시했다.

봉사활동에 함께한 NH농협손해보험 소속 봉사단체인 헤아림봉사단은 매월 2회 주기적으로 서대문장애인종합복지관을 방문하여 장애인과 함께 천연 삼푸 등 친환경 물품을 만드는 등 발달장애인 교육훈련 프로그램을 적극 지원하고 있다. 이날 봉사활동에 함께한 김용환 회장은 "이번 봉사활동이 장애인의 날의 의미를 되새겨 보는 좋은 계기가 되어 앞으로 NH농협금융 임직원 여러분이 장애인 인식 개선 및 권익증진 활동에 적극 앞장서 주길 바란다."고 이야기 했다. 한편 NH농협금융은 "공감"을 테마로 장애인의 날이 속한 4월 한 달 동안 전 계열사를 통해 장애인 대상 봉사활동을 적극 실천하였다.

이번 봉사활동은 장애인의 날을 맞아 정기적으로 장애인 대상 봉사활동을 하고 있는 봉사단체인 <헤아림봉사단>을 격려하고, 장애인의 날의 의미를 되새겨 보자는 김용환 회장의 제안으로 이뤄졌다.

I 국가유공자 요양시설 위문 방문

NH농협금융은 호국보훈의 달 6월을 맞아 2016년 6월 소속 계열사인 NH저축은행과 함께 남양주보훈요양원을 방문하여 후원물품을 전달하고, 전·공상(戰·公傷)으로 장기 요양 중인 국가유공자와 유족들에게 감사의 마음을 전했다.

NH농협금융 출범 이후 4년째 펼치고 있는 보훈요양시설 지원 사업을 올해에는 계열사인 NH농협은행 및 NH저축은행과 함께 전국 6개 보훈요양원으로 확대 실시하여 소속 임직원들의 호국보훈 정신 함양에 힘쓰고 있다. 이번 방문 봉사활동에서 NH농협금융은 샤워용 휠체어 등 재활의료용품을 후원하고 외병 환자에 대한 목욕봉사와 발마사지, 배식 및 식사보조 활동 등을 하며 보훈가족에 대한 존경과 감사의 마음을 되새겼다. 이날 김용환 회장은 “매년 국가유공자 등 보훈가족에 대한 봉사활동을 통해 이분들의 숭고한 정신을 잊지 않겠다”고 감사의 마음을 전했다.

“

호국보훈의 달인 6월 한 달 동안 <감사와 존경>을 테마로 보훈가족 및 국가 현충시설 등을 대상으로 다양한 사회공헌활동을 전개하고 있다.

”



I 추석맞이 이산가족 초청 망향경모제

NH농협금융지주는 추석을 앞둔 2016년 9월 임진각 망배단에서 이산가족 등 고령의 실향민 120여 명을 초청하여 <NH농협금융 추석맞이 이산가족 초청 망향경모제(望鄉敬慕祭)>를 봉행했다. 올해로 4회째 실시한 이날 행사는 중추절을 맞아 실향의 아픔에 빠져있는 이산가족들을 위로하고, 한반도 평화와 통일을 다함께 기원하기 위해 마련됐다.

특히, 합동제사를 마친 후에는 NH농협금융 직원들이 손수 제작한 무궁화 꽃을 이산가족과 함께 한반도 모양의 지도에 직접 붙이고 ‘우리의 소원은 통일’을 합창하는 등 통일을 염원하는 시간을 가졌다. 행사를 주관한 김용환 회장은 “반 평생 이상을 가슴에 그리움을 품고 살아가고 계신 여기 참석하신 모든 이산가족 분들이 하루 빨리 고향 땅을 밟아보고 일가친척을 만날 수 있기를 바란다.”고 말하고 한반도 평화와 통일을 간절히 기원했다.

NH농협금융은 추석 명절이 있는 9월 한 달 동안 “넉넉한 추석나기”를 테마로 정하고 NH농협은행을 비롯한 소속 계열사를 통해 소외 계층에 대한 사랑나누기 활동을 다양하게 실시했다.



I 나누는 기쁨, 행복한 동행

NH농협카드 봉사단은 직원들이 자발적으로 만든 봉사활동 동아리로서 ‘나누는 기쁨, 행복한 동행’이라는 슬로건을 내걸고 급식봉사, 농촌일손돕기 등의 다양한 봉사활동을 매달 정기적으로 펼쳐나가며 이웃사랑을 실천하고 있다. 2015년 12월에는 서대문 NH농협은행 본사 1층 로비에서 구세군 서울후생원과 함께 자선냄비 모금 활동에도 나섰다. 이날 행사에는 NH농협카드 봉사단 직원들이 참여하여 불우이웃돕기 자선냄비 모금 활동을 펼쳤으며, 서울후생원생 30여 명으로 구성된 브라스밴드의 크리스마스 캐럴 연주와 함께 어려운 이웃을 위한 NH농협은행 직원들의 발길이 이어지며 훈훈한 장면이 계속됐다.



I 소아암 어린이를 위한 나눔상자 지원

NH농협카드는 2015년 10월 한국백혈병 어린이재단을 방문해 소아암 어린이가 치료를 위한 후원금 5,000만 원을 전달했다.

한국백혈병어린이재단은 소아암 어린이들이 건강하게 가정과 학교로 돌아갈 수 있도록 다양한 지원활동을 하는 소아암 전문 비영리민간단체이다. NH농협카드는 공익기금 조성을 통해 한국백혈병어린이재단에 2012년부터 매년 이식준비물품 및 생활환경개선 지원, 완치자 자기성장프로젝트 등의 다양한 사업을 후원

해 오고 있다. 이번에 전달된 후원금은 조혈모세포이식 스케줄이 확정된 만 19세 미만의 소아암 및 이에 준하는 희귀난치성 질환을 진단받은 환자에게 무료로 제공되는 이식준비물품(나눔상자) 지원 사업에 사용되었다.

이날 기금 전달식에서 NH농협카드는 “해마다 1,500여 명의 어린이가 소아암 진단을 받는 것으로 알고 있다. 소아암 어린이가 행복한 일상으로 돌아갈 수 있도록 조금이나마 도움이 되길 바란다”며 “NH농협카드는 앞으로도 기업의 사회적 책임을 다하는데 더욱 노력해 나가겠다”고 이야기 했다.

I '사랑의 쌀' 전달

NH농협은행 서울영업본부는 2015년 12월 강동구청을 방문해 소외계층을 위한 사랑의 쌀 360포(10Kg, 700만 원)를 전달하였다. 이날 전달한 물품은 NH농협카드 ‘지역공동체 행복나눔사업’의 일환이며, 기초생활수급자·소년소녀 가장·독거노인 등 소외계층에 전달되었다. ‘지역공동체 행복나눔사업’은 NH농협카드가 자체 조성한 공익기금을 통해 전국 지역별로 다양한 분야에서 사회공헌활동을 전개하는 사업이다. NH농협은행 서울영업본부는 ‘지역공동체 행복나눔사업’을 통해 2013년부터 강동구에 소외계층을 위한 사랑의 쌀·김치 등을 지원해오고 있다.



내일이 행복한 모든 순간

나눔은 희망을 품게 하고
희망은 꿈을 키우게 합니다.

우리가 오늘 꿈꾸는 내일은
모두가 더 행복한 내일입니다.

Section 02

사람에서 미래를 보다
마음을 담은 금융



ISSUE

내일이 행복한 모든 순간

사람에서 미래를 보다

인재 육성 및 교육지원

NH농협금융은 사업과 결합한 사회공헌 활동이야말로 그 진정성과 계속성을 담보할 수 있다는 신념을 바탕으로 은행, 보험, 증권, 캐피탈 등 금융업을 영위하는 회사 특성에 맞게 금융업과 결합된 다양한 사회 공헌활동을 추진하고 있습니다.

I 행복채움금융교실

NH농협은행의 금융과 관련된 사회공헌활동으로 '행복채움금융교실'이 가장 먼저 눈에 띈다. 행복채움금융은 '모두 같이 더불어 나누고 채우면서 행복한 삶을 산다'는 NH농협은행의 미션을 바탕으로 소외계층과 지역사회를 위해 금융재테크, 우리아이 미래설계 및 행복한 가정 만들기 등 차별화된 고객실익 및 가치창조 실현으로 고객과 같이 행복한 세상을 만드는 것을 목적으로 하는 지속적인 재능나눔 봉사활동을 말한다.

무료 금융교육인 행복채움금융교실은 1,327명의 내부 직원들로 구성된 행복전도사들이 연중 맞춤형 금융교육을 실시하고 있으며, 교육대상은 금융소외계층인 다문화가정, 새터민, 청소년, 노인 등 대상을 가리지 않고 원하는 곳이 있으면 전국 어디든지 찾아가나.

행복채움금융교실은 지역사회를 위한 창의적 지역 인재 발굴 및 육성, 청소년의 다양한 체험기회 확보를 통한 공교육 경쟁력 강화 노력을 인정받아, 정부로부터 대한민국 교육기부 우수 인증(마크)기관으로 선정되었다.

또한, 기업이 보유한 자원을 활용하여 교육기부의 범사회적 확산과 교육발전 및 지역사회 발전에 기여한 공로를 인정받아 교육부에서 주관하는 대한민국 교육기부 대상을 금융기관 최초로 3회 수상하였다.

경향신문이 주최하는 경향금융교육대상에서도 금융기관 최초 2년 연속 수상하였으며, 이 상은 금융위원회 및 금융감독원이 국민을 대상으로 올 바른 금융정보 전달과 교육으로 금융에 대한 이해를 높이고, 건전한 금융문화 조성과 서민생활 안정에 기여한 우수한 기업을 선정하여 시상하는 제도이다.

2016년에는 총 2,843회에 걸쳐 142,491명에게 맞춤형 금융교육을 실시했으며, 특히 지난해에는 청소년들에게 금융기관체험교육의 기회를 제공하는 NH청소년금융교육센터 9곳을 설치하여 청소년 금융교육을 더욱 확대하였고, 금융감독원에서 추진하는 <금융교육 1社1校추진운동>에서 890개교와 자매결연을 맺어 금융기관 중 가장 적극적으로 참여하고 있다.



[행복채움금융교실 / 시니어]

시니어를 대상으로 하는 행복채움금융교실로 시니어에게 필요한 은퇴설계, 금융교육 등 고객의 니즈에 맞는 맞춤형 교육 정보를 제공할 뿐 아니라 취미 활동 프로그램까지 제공하여 고객이 행복한 노후생활을 계획할 수 있도록 도와주고 있다.

[행복채움금융교실 / 청소년]

청소년 금융교육, 금융기관 체험하기 등 청소년들에게 실질적인 금융지식을 제공하여 올바른 금융인으로 성장할 수 있도록 도움 뿐 아니라 자녀 진로적성, 자녀리더십, 학교폭력예방 등 유·초·중·고 등학생의 인성교육과 즐거운 학교생활을 위한 프로그램까지 제공하고 있다.

[행복채움금융교실 / 다문화가정·소외계층]

다문화가정과 소외계층을 대상으로 한국어 교육 뿐 아니라 한국 문화·생활예절·실생활에 유용한 금융지식 등을 함께 배우며 자신감도 키우고, 합리적 금융재테크 노하우까지 배울 수 있는 기회를 제공하여 한국에서의 생활에 더 쉽고 원활하게 적응할 수 있도록 지원하고 있다.





I 모두레 어린이 경제·금융교실

모두레 어린이 경제·금융교실은 상대적으로 금융교육의 기회가 적은 농촌지역 및 다문화가정 어린이들에게 경제와 금융의 기초에 대해 교육해주는 NH농협생명의 대표 사회공헌활동 프로그램이다. NH농협생명은 2014년부터 모두레 어린이 경제·금융교실을 실시

하고 있다. 농촌지역 어린이들을 대상으로 사내강사가 직접 교육을 실시하고 있으며, 2016년까지 총 110여 회에 걸쳐 농촌지역 어린이 3,000여 명에게 교육혜택을 제공했다. 모두레는 모두(함께, 같이)와 두레(상부상조 조직)의 합성어로, 순우리말을 사용해 100% 국내 자본을 기반으로 한 우리나라 금융회사라는 NH농협금융의 이미지와 잘 부합한다.

'모두'는 NH농협에서 중시하는 같이의 가치를 의미하며 NH농협이 추구하는 조합원과 고객이 함께 잘 사는 행복한 세상을 뜻한다. '두레'는 우리나라 전통 조직으로써 상부상조의 정신을 뜻하는데 이것은 곧 보험이 갖고 있는 기본적인 의미와도 일맥상통한다.

모두레 어린이 경제·금융교실은 초등학교 저학년(1~3학년)과 고학년(4~6학년)으로 나눠 진행된다. 저학년 어린이들은 돈의 개념·역할·발달 과정, 용돈과 소득 등을 학습하며, 물물교환 게임, 용돈관리 왕 게임을 실습하고, 고학년 어린이들은 돈의 역할·발달 과정, 저축과 보험, 세계의 화폐, 농협과 협동조합의 이해 등을 학습하며, 세계 화폐 게임, 용돈 보드 게임 등을 통해 쉽고 재미있게 학습내용을 이해할 수 있다.



어린이들은 NH농협생명이 제작한 게임보드를 펼치고 친구들과 게임을 하면서 학습하기 때문에 호응도와 이해도가 높다. 어린이들은 모의화폐를 통해 수입과 지출을 실습하고 보험을 가입하여 게임 상의 위기를 극복하면서 자연스럽게면서도 재미있게 학습내용을 체득한다. NH농협생명 관계자는 “어린이들의 눈높이에 맞춰 제작한 게임이기 때문에 학습 참여도와 효과가 좋다. 무엇보다 어린이들이 매우 즐거워하면서 학습 시간을 즐긴다는 것이 가장 큰 효과이자 보람이다.”라며 현장의 분위기를 전했다. NH농협생명의 경제·금융교육은 사내강사가 직접 진행한다. NH농협생명은 이를 위해 사내강사 양성과정을 통해 전국에 50여명의 직원을 강사로 육성해 운영 중이다. 사내강사는 사내공지를 통해 남녀노소 제한 없이 자율적인 신청을 통해 접수했으며, 온라인교육과 집합교육을 병행 실시하여 강사의 질을 높였다. 모두레 어린이 경제·금융교실은 광범위한 범농협 네트워크의 시너지 효과를 톡톡히 활용하여 전국 구석구석까지 교육 서비스를 제공하고 있다. NH농협생명에서 주관하여 교육을 기획한 후, 농협중앙회 농가소득지원부의 협조를 얻어 전국의 농·축협을 대상으로 연간 교육 신청을 받은 후 협의과정을 거쳐 일정 및 장소를 확정하면 전

국의 사무소에서 근무하는 NH농협생명 사내강사들이 해당 지역의 농·축협이나 초등학교를 직접 방문해 교육을 실시한다.

“
전국의 거의 모든 지역에서 교육혜택을 받을 수 있다는 것이 다른 회사의 금융교육과는 차별화된 모두레 어린이 경제·금융교실만의 장점이다.
”

농촌지역까지 직접 방문하고, 게임을 통해 쉽고 재미있게 교육을 진행하다보니 어린이들은 물론 학부모와 교사, 지역사회에 이르기까지 반응이 매우 좋다. 교육이 끝나고 나면 교육에 활용한 게임세트 4종을 기증하고, 각종 학용품이 가득한 기념품세트와 간식까지 제공한다. 또한 교육 종료 후, 어린이들과 지역 담당자들의 피드백을 기록·제출하여 교육 시스템을 지속적으로 보완해 나가는 등 사후관리에도 신경 쓰고 있다.



I 꿈나무들에게 희망을, 희망나무 장학금

NH투자증권은 2016년 3월 서울 여의도 본사에서 '제11기 희망나무 장학증서 수여식'을 개최했다. 이번 수여식에서는 저소득 가정의 우수 고등학생 43명을 선발해 등록금, 학교 운영비, 급식비 등 학비 일체를 지원했다.

지난 2005년부터 지금까지 총 444명의 복지 사각지대에 있는 저소득 가정의 우수 고등학생을 선발해 장학금을 지원하는 사업을 매년 진행해 오고 있으며, 선발된 장학생들은 특별한 사유가 없는 한 졸업시까지 장학혜택이 주어진다. 이와 더불어 올해 대학교에 입학한 전년도 장학생 16명을 초청하여 입학 격려금 각 100만 원을 전달했다.

특히 2016년에는 농촌 지역 장학생과 스포츠 유망주 장학생을 별도로 추가 선발했다. 'NH투자증권 희망나무 장학금'은 학비 지원뿐만 아니라 스포츠 유망주 장학생들이 훈련에 전념하여 미래의 인재로 성장해 나갈 수 있도록 지원을 확대하고 있다.

김원규 NH투자증권 사장은 “장학금 지원을 통해 우리의 미래인 청소년들이 희망을 잃지 않고 어려운 환경 속에서도 학업에 정진할 수 있었으면 좋겠다”며 “NH투자증권은 우리 사회의 소외된 이웃들을 위해 지속적으로 사회공헌 프로그램을 실시해 나가며 나눔의 의미를 실천해 나가겠다”고 이야기했다.



I 저소득층 대상 화재예방 활동

NH농협손해보험은 서울시 서대문구청, 서대문소방서와 함께 서대문구 관내 저소득 가구를 대상으로 화재예방 활동을 진행했다.

NH농협손해보험 헤아림 봉사단은 서대문구 관내 200여 저소득 가구를 방문해, 주택용 화재경보감지기를 설치하고 소화기를 전달하는 등 화재에 취약한 저소득 가구의 안전을 챙겼다.

또한 경북 상주 농가에서 사과 1,000박스를 구매, 서대문구청을 통해 저소득 가정과 불우시설에 전달하기도 하였다.

NH농협손해보험 이윤배 대표이사는 “화재에 취약한 저소득 가구일수록 예방이 절실하다”며 “국민안전처와 함께 화재예방 활동을 지속적으로 펼쳐 손해보험사로서의 역할을 다할 것”이라고 밝혔다. 한편 NH농협손해보험 헤아림 봉사단은 서울 서대문구청과 함께 나눔 활동을 활발히 펼치고 있으며, 국민안전처와 협력하여 소외계층과 농촌지역을 대상으로 화재예방 활동을 전개하고 있다.



I 소외계층 대상 '청소년금융교육'

NH농협은행에서 운영하는 청소년금융교육센터는 은행직업체험관, 신비한금고체험관, NH시네마, 행복채움금융교실, 금융체험관 등으로 구성되어 청소년 및 일반인들을 위한 모든 금융컨텐츠를 쉽고 재미있게 체험할 수 있는 프로그램들이 준비되어 있다. 2015년 9월 서울 본점을 시작으로 강원, 대구, 부산, 광주, 대전, 세종, 울산, 제주 등 9개 지역에도 설치되었다.

2015년 11월에는 중구 통일로 본점 청소년금융교육센터에서 지적장애 아동·청소년을 초청하여 은행직업체험과 각종 금융체험을 실시했다. 지적장애 아동 및 청소년들은 평소 궁금했지만 접하기 힘든 금융교육, 은행직업체험, 금융사기예방, NH시네마(교육영상) 등 자립능력 향상을 위한 재미있는 프로그램을 직접 체험하였다. NH농협은행 관계자는 “앞으로도 지역 내 기관 및 학교와 협력하여 금융교육으로부터 소외된 학생과 청소년들을 대상으로 행복채움금융교실을 지속 운영해 나갈 것”이라고 말했다.



I 'Global Leader만들기' 프로젝트 지원

NH농협카드는 2016년 10월 다애다문화학교를 방문해 다문화가정 학생을 위한 교육사업 후원금 3,000만 원을 전달했다. 다애다문화학교는 다문화가정 및 중도입국학생을 위한 서울시교육청 위탁형 대안학교로서 서울시내 중학교에서 위탁된 다문화가정 중학생을 대상으로 학력인정 다문화 교육을 시행하고 있다. NH농협카드는 고객들의 카드이용액 일정 비율을 자체 적립하여 조성한 카드공익기금을 통해 다양한 분야에서 사회공헌활동을 전개하고 있다. 이번에 전달된 후원금은 다문화가정 학생 “Global Leader(GL) 프로젝트”에 사용된다.

ISSUE

내일이 행복한 모든 순간

마음을 담은 금융

상품 및 서비스

NH농협금융은 금융업의 특성과 접목시킨 활동을 통해 금융상품과 사회공헌활동이 하나가 될 수 있도록 노력하고 있습니다. NH농협금융의 각 계열사별 특성에 맞춘 금융상품과 서비스를 통해 모두가 행복한 세상을 만듭니다.

I 든든한 동반자, NH농협은행

NH농협은행은 서민·중소기업·농업경영인의 든든한 동반자 역할도 수행하고 있다. NH새희망흙씨대출, NH바꿔드림론, NH징검다리론, 대학생청년햇살론 등 서민금융 전용상품을 통해 최근 5년간 1조 8,924억원의 서민금융대출을 지원했다.

서민금융 이용편의를 위해 금융소외자를 위한 상담창구인 NH희망채움상담창구를 운영하고 있으며, 서민금융 전담점포인 NH희망금융플라자에는 별도의 서민금융상담실을 만들고 전문상담직원을 배치해 전문적 상담과 해결책을 제시하고 있다.

또한, 중소기업 전용대출 상품인 NH기술평가우수기업대출, NH산업단지대출, NH다갈이성장론, 이노·메인비즈 대출, NH중소기업 우대론 등을 통해 중소기업 자금지원에 적극 힘쓰고 있으며, 조선업 구조조정 관련기업 등 경영애로 중소기업 지원을 통한 사회책임경영을 실천하고 있다.

공인회계사 및 인사·마케팅 전문 인력 등으로 구성된 경영컨설팅팀 운영을 통해 중소기업에 대한 경영전략·재무·기업승계·인사조직·마케팅 등 5개 분야의 무료 경영컨설팅을 제공하는 등 중소기업 동반자로서의 역할을 충실히 수행하고 있다. 특히, NH농협은행은 농식품금융 전문은행

으로서 농식품기업의 경영전반에 대한 차별화된 컨설팅 서비스를 무료로 제공하고 있으며, 높은 만족도와 함께 매년 지원기업 수가 증가하여 2015년에는 40여 개 기업의 컨설팅을 수행했다.

농업경영인을 대상으로 제공하는 농업금융컨설팅은 내외부 전문가로 구성된 농업금융컨설턴트가 농가의 경영상태를 정확히 진단하여 개선책을 제시하고 최적의 자금을 지속적으로 연계지원 함으로써 농가의 지속적인 성장과 효율적인 경영관리를 도와주는 금융컨설팅서비스로 2015년 한 해 동안 6,900여 건의 컨설팅을 진행했다.



우리나라 대표 사회복지기관들과 MOU체결

NH농협은행은 초록우산어린이재단, 한국백혈병어린이재단, 굿네이버스, 세이브더칠드런과 기부특화 신상품 NH착한어린이통장·적금 상품출시를 위한 양해각서(MOU)를 체결했다.

NH착한어린이통장·적금은 고객이 해당 상품 가입 후 자동납부를 통해 해당 사회복지기관으로 정기후원을 할 경우 전자금융 수수료 면제 및 우대금리(0.2%p)등을 제공하는 수신상품으로, 이번 MOU 체결을 통해 각 기관은 신상품 출시를 위한 상호 협력 및 지원을 아끼지 않기로 했다.

5년 연속 사회공헌 1위에 빛나는 NH농협은행은 사회복지기관들과 본 업무제휴 협약을 맺음으로 다양한 사회공헌 캠페인 추진, 공동 홍보 등을 통해 지속적으로 기부문화 확산의 시너지 효과를 낼 수 있을 것이다.

이 날 체결식에서 NH농협은행 관계자는 “이번 MOU 체결을 계기로 각 사회복지기관과의 원만한 업무제휴를 통하여 ‘사회공헌 1위 NH농협은행’을 대표하는 ‘착한금융상품’이 되기를 희망한다”고 말했다.

I '출발! 아이사랑 드림캠프' 진행

NH-Amundi자산운용은 NH농협은행과 공동으로 '출발! 아이사랑 드림캠프'를 진행하고 있다.

이 행사는 'NH-Amundi 아이사랑 적립주식펀드' 가입자 중에서 추천으로 50명의 초등학생을 선발해, 3박 4일 일정으로 북경을 방문하는 프로그램이다.

'출발! 아이사랑 드림캠프'는 어린이와 청소년들이 세계 문화유적과

글로벌 도시를 방문해 넓은 세상을 경험하며 큰 꿈을 키운다는 목적으로 지난 2012년부터 행사를 이어오고 있다. 해마다 상반기에는 초등학생, 하반기에는 중학생을 각각 50명씩 선발해 프로그램을 진행한다.

NH-Amundi자산운용과 NH농협은행은 'NH-Amundi 아이사랑 적립주식펀드'에 공동으로 기금을 적립해 행사를 운영하고 있다. 이 펀드는 2005년 5월 출시했고 현재 2,000억 원에 가까운 자금을 운용중이다.



I 농산업가치창조펀드 설립

NH농협은행은 3월 11일 200억 원 규모의 'NH애그리비즈밸류크리에이티브 1호 PEF'를 설립했다.

NH농협은행은 NH투자증권과 컨소시엄을 이루어 농림수산물식품모태펀드 운용사로 선정된 바 있으며, 금차 금융감독원의 보고 절차가 완료됨에 따라 본격적으로 투자를 진행하게 된다.

농림수산물식품모태펀드는 농림수산물식품산업에 대한 투자를 촉진하고, 농림수산물식품산업의 규모화 및 경쟁력 강화를 위하여 정부가 조성하는 투자펀드시스템으로, 농어업경영체·식품사업자 등 농림수산물식품경영체에 대한 투자를 목적으로 설립된 농림수산물식품투자조합 또는 PEF에 출자하는 방식의 모태펀드(Fund of funds)이다.

금차 설립된 펀드는 농업전문 PEF로서 청년 창업농과 농축산업 관련 우수 기술 보유업체 등 농식품기업에 집중적으로 투자되며, NH농협금융은 향후 농산업펀드 규모를 1,000억 원까지 확대할 예정이다.

NH농협은행은 그 동안 쌓아온 농업금융 전문성에 NH투자증권의 투자금융 노하우를 더해 유망한 농식품기업을 발굴, 투자하고 이후 농업금융 컨설팅까지 지원하는 등 투자기업의 가치를 극대화 시키겠다고 이야기했다. NH농협은행 농식품금융부장은 "농축산업과 농식품산업은 NH농협금융의 지속과 자립의 중심"이라며, "농업전문 PEF를 통해 농축산업의 경쟁력을 강화시키고 농식품산업의 성장과 발전에 기여할 수 있을 것"이라고 말했다.



I 태풍 피해 복구를 위한 여신지원 실시

NH농협은행은 태풍 피해로 인하여 어려움을 겪고 있는 농어업인, 중소기업 및 주민에 대한 여신지원 대책을 마련했다.

NH농협은행은 태풍 피해를 입은 농어업인, 중소기업 및 주민에게 피해액 범위 내에서 가계자금은 최고 1억 원, 기업자금은 최고 5억 원까지 신규대출을 지원해 준다. 우대금리는 최고 1.0%까지 제공되며 대출 실행일로부터 최대 12개월까지 이자납입을 유예해 준다.

기존 대출금에 대해서도 NH농협은행은 만기가 도래하는 경우 재약정 및 기한연기 취급기준을 예외 적용하여 당초 대출 취급 시와 동일한 채권보전 조건을 충족하면 만기를 연장해 준다. 또한 할부상환금 및 이자 납입이 어려운 고객에게는 12개월간 유예기간을 제공(보증서담보대출 및 정책대출은 제외)해 상환 부담을 덜어 준다.

I 농업인을 위한 보험상품 판매

일반 보험사들은 농업인을 위험직군으로 분류하고 있다. 그로 인해 농업인들은 사고발생률이 높음에도 불구하고 보험가입에 제한을 받고 있어, 각종 사고에 대한 보장의 사각지대에 있는 것이다.

그러나 농촌에 뿌리를 두고 있는 NH농협생명은 농업인을 비위험직군으로 분류하여, 농업인들이 NH농협생명의 보험서비스를 통해 각종 보장이 가능하도록 사회적 안전망을 마련하고 있다.

농업인을 위한 NH농협생명의 대표적인 보험상품은 <농(임)업인 NH안전재해보험(무배당)>이다. 이 보험은 농업인에게 농작업 중 발생할 수 있는 각종 재해를 보장해준다. 더불어 간병·재활급여·상해 등을 보장함으로써 농업인들에게 더 넓은 보장을 제공한다.

농(임)업인NH안전재해보험은 영농·임업에 종사하는 농업인이면 별도의 제한 없이 전국의 농·축협에서 가입이 가능하다. NH농협생명은 매년 상품 개정을 통해 보장범위 확대 등을 추진하면서 농업인에게 최대한 큰 혜택이 돌아갈 수 있도록 노력하고 있다.

I 대부지원사업 업무협약

NH농협은행은 통일로 본점에서 국가보훈처와 국가보훈대상자 및 제대군인의 주거 안정과 자립기반 조성을 위한 국가유공자 등에 대한 대부지원사업 업무협약을 체결했다.

이번 협약으로 NH농협은행은 국가보훈처

에서 추천한 국가유공자, 5.18민주유공자, 특수임무유공자, 제대군인 등에게 호국보훈의 달인 6월부터 자금을 지원했다.

2016년 8월에 출시된 NH나라사랑대출은 최저 300만 원에서 최대 6,000만 원까지 지원 받을 수 있으며 대출대상자 및 자금용도(주택신축 및 구입자금, 주택전세자금, 생

활안정자금, 사업자금 등)에 따라 연 2% ~ 4%의 금리로 지원한다.

NH농협은행 이경섭 은행장은 “이번 협약은 나라를 위해 희생과 공헌을 한 국가유공자 등에 대한 생활보장 및 복지향상을 위한 사업이다”라며 “국가유공자분들이 대출지원을 받는데 어려움이 없도록 최선을 다할 것”이라고 말했다.



II 개성공단 입주기업에 대한 금융지원

NH농협은행은 개성공단 가동 중단에 따른 입주 기업들의 피해를 줄이기 위해 금융지원을 실시했다.

이번 금융지원은 개성공단 입주기업 및 모기업을 대상으로 경영안정자금 5억 원 이내에서 신규지원 및 산출금리에 추가적으로 1.0%이내 우대금리를 적용하고 대출실행

일로부터 12개월 이내 이자납입이 유예된다. 기존 대출에 대해서는 당초 채권보전 충족 시 심사결과 및 신용등급 등에 관계없이 기한연기가 가능하고 이자 및 할부상환금도 12개월 이내 납입이 유예된다.

NH농협은행 관계자는 “피해를 줄이기 위해 개성공단 입주기업에게 실질적인 도움이 되도록 금융지원에 최선을 다할 것”이라고 말했다.



III 환동해·독도 아카데미 운영지원금 전달

NH농협카드는 경희대학교 국제지역연구원을 방문해 환동해·독도 아카데미 운영 지원을 위한 후원금 3,000만 원을 전달했다.

‘환동해·독도 아카데미’는 독도 및 환동해지역에 관한 다양한 지식과 정보를 체계적으로 전달하는 온라인 시민교양 프로그램으로서, 경희대학교 국제지역연구원과 농협이 협력하여 운영하고 있다. NH농협카드는 공익기금 조성을 통해 다양한 분야에서 사회공헌활동을 전개하고 있으며, 이번 후원은 ‘농협비씨 독도지킴이카드’를 통해 조

성되었다. 경희대학교 국제지역연구원 환동해·독도 아카데미에 대한 지원은 2013년에 이어 두 번째이며, 독도 및 환동해 지역의 역사, 문화, 경제 등 다양한 주제를 다룬 온라인 강좌와 애니메이션 영상물을 제작하는데 사용될 계획이다. 또한, 제작된 영상물은 경희대학교 홈페이지, 환동해·독도 아카데미 홈페이지, 유튜브 채널 등을 통해 일반 대중에게 무료로 제공된다.

NH농협카드는 기금 전달식에서 “시민들과 함께 힘을 모아, 독도 및 환동해 지역 전문가들이 보다 의미 있는 연구를 해나갈 수 있도록 더욱 힘을 보태겠다”고 밝혔다.

IV 농촌 복지증진 지원

NH농협카드는 (사)우리농업지킴이운동본부에 농촌지역 소외계층 복지증진을 위한 후원금 1억 원을 전달했다.

우리농업지킴이운동본부는 우리 농축산물의 우수성을 널리 홍보하고 농촌사회공헌활동과 문화·복지사업을 수행하는 비영리법인으로 농촌지역 균형발전을 위해 다양한 지원사업을 실천하며 우리농업지킴이 역할을 하고 있다. NH농협카드는 2006년부터 농촌사랑체크카드를 통해 공익기금을 조성해오고 있으며, 농업·농촌의 발전을 위해 다양한 지원활동을 펼치고 있다.

이번에 전달된 후원금은 농촌어르신 장수사진 무료촬영, 농촌지역 자녀 주요 명문대학 탐방, 사랑의 희망김치 나눔행사, 농촌지역 주거환경개선사업 등을 통해 농촌지역 소외계층의 복지증진에 사용될 계획이다.

기금 전달식에서 NH농협카드는 “농업·농촌은 우리의 뿌리이자 지켜내야 할 가치”라며 “앞으로도 농업·농촌의 문화와 복지 향상을 위해 지속적으로 힘을 보태겠다”고 말했다.





모든 순간의 삶이 행복하게

나눔을 받는 사람도 나눔을 주는 사람도, 나눔으로 행복한 모든 순간입니다.

계열사별 사회공헌 소개

NH농협금융

NH농협금융 전체 봉사시간 및 증가율

분야	시간	인원
2015년	206,638	119,982
2016년	240,772	144,034
증가량	34,134	24,052
증가율	16.5%	20%
전년 대비 봉사시간 34,134시간, 참여인원 24,052명 증가		

단위(시간, 명)

NH농협금융지주 대표이사 회장 김용환



“

농민과 농촌에 뿌리를 둔 NH농협금융은 농업, 농촌, 농민, 고객을 위한 다양한 사회공헌활동을 활발히 전개하는 공익적 성격이 강한 금융회사입니다. 또한 각종 정책금융을 수행하고 수익의 대부분을 사회에 환원하는 등 다양한 사회공헌 영역에서 나눔문화 확산에 앞장서고 있습니다.

”

| 사회공헌 국내 대표 기관, NH농협금융

사회공헌 국내 대표 금융기관인 NH농협금융은 '고객과 임직원이 금융을 통해 더불어 나누고 행복을 채운다'라는 기본철학을 바탕으로 시대적 요구에 부응하는 다양한 사회공헌활동을 적극 실천하고 있다.

NH농협금융의 사회공헌활동 방향은 크게 “농협의 정체성을 반영한 활동”과 “금융업의 특성과 연계한 활동”으로 요약된다.



농민과 농촌을 위하여, 농협의 정체성을 반영한 활동

NH농협금융은 농민과 농촌을 위한 사회공헌 활동을 활발히 하고 있다. 농협의 정체성을 반영함과 동시에 사회공헌활동의 지속성을 담보하기 위해서다.

농협의 정체성을 반영한 대표적 사회공헌활동으로는 또 하나의 마을 만들기 운동, 함께 가꾸는 농촌 운동, 농촌 순회진료, 영농철 및 수확기 농촌 일손돕기, 농산물 꾸러미 나눔, 외국인 농업근로자



지원, 농촌 다문화 가정 지원, 자연재해 긴급복구 지원 등이 있다. 그 중 또 하나의 마을 만들기 운동은 고령화 등의 원인으로 활력을 잃어 가는 농촌마을을 위한 도농협동의 새로운 모델을 창조하려는 범국민운동이다.

농협이라는 존재 자체가 농업·농촌 등 국가의 생명산업과 지역경제의 균형발전에 이바지 하듯 앞으로도 대한민국 대표 사회공헌 금융기관으로서 사회 구축구축의 다양한 소외계층을 찾아가 헌신할 것이다.



금융과 사회공헌을 하나로, 금융업 특성 연계활동

NH농협금융은 사회공헌활동의 지속성과 진정성을 위해 사업과 사회공헌을 접목시키는 방법을 사용한다. 은행, 보험, 캐피탈 등 금융업을 영위하는 회사 특성을 살린 다양한 사회공헌활동을 추진하고 있다.

무료 금융교육 프로그램인 행복채움 금융교실, 1사1교 금융교육, 모두레 어린이 경제·금융교실 등을 통해 아동·청소년, 노인 등 금융소외계층을 대상으로 맞춤형 교육을 실시하고 있으며, 상담인력을 통해 어르신 말벗 서비스를 실시하는 등 임직원의 재능을 활용한 활발한 활동을 펼치고 있다.

이외에도 '법사랑 예금' 등 각종 공익상품 판매 및 공익기금 조성 등을 통해 고객이 직·간접적으로 사회공헌활동에 동참하도록 하여 사회적 문제에 대한 관심과 참여를 유도하고 있으며, NH새희망홀씨대출, NH바퀴드림론, NH기술평가우수기업대출, NH다같이성장론 등 서민 및 중소기업 전용 금융상품 판매 및 전용 상담창구 운용 등을 통해 금융소외계층의 편익 증진에 앞장서는 등 금융과 사회공헌을 결합한 다양한 활동을 통해 사회책임경영을 강화하고 있다.



계열사별 사회공헌 소개

NH농협은행

행복채움금융교실 교육인원 현황

구분	2015년	2016년
유·초등학생	19,184	24,157
중학생	35,427	39,234
고등학생	42,612	41,484
기타	20,442	37,616
계	117,665	142,491

단위(명)

NH농협은행 이경섭 은행장



“

CEO인사말

100% 국내자본으로 설립된 순수 민족자본은행으로서 대한민국 금융을 대표하고 세계일류 협동조합은행으로 성장해 나가기 위하여 힘차게 전진하고 있습니다. 농업·농촌의 복지증대와 서민, 소외계층, 중소기업 지원에 앞장서며 농업인과 지역사회의 든든한 동반자가 되어 왔습니다. 특히, NH농협은행은 2011년부터 5년 연속 사회공헌 1위 은행으로서 앞으로도 고객행복 및 나눔을 최우선 가치로 삼아 고객과 지역사회에 최선의 노력을 다하겠습니다.

”

활동비 지출 5년 연속 1위, 연평균 1,000억 원 이상 지출

NH농협은행은 나눔경영 리딩뱅크로서의 역할을 충실히 수행해나가고 있으며, 전국은행연합회가 2016년 6월 발표한 2015 은행 사회공헌활동 보고서에 따르면 NH농협은행은 2015년 1,014억 원의 사회공헌활동비를 지출해 2011년부터 5년 연속 은행권 최고를 기록했다. 은행연합회가 보고서를 발간한 2006년부터 2015년까지 합계에서도 연평균 1,000억 원이 넘는 사회공헌활동비를 지출하며 단연 최고를 기록하고 있다.

소외계층 지원 등 지역사회 공익부문이 50% 이상으로 가장 많은 지원을 하고 있으며, 장학금 등 미래인재 육성을 위한 학술·교육지원과 문화예술 및 지역축제 등 메세나 부문에도 지원을 아끼지 않고 있다.



나눔으로 같이 만들어가는 따뜻한 세상 NH농협은행 행복채움봉사단

NH농협은행 임직원들은 농협의 뿌리인 농촌은 물론 소외계층 지원과 임직원 재능기부를 통한 미래인재 육성 등 다양한 봉사활동에 적극적으로 참여함으로써 함께하는 따뜻한 세상을 만들어 가는 데 앞장서고 있다.

NH행복채움회, NH농협카드봉사단, 성남사랑농협봉사단 등 전국 157개 시군별로 조직된 NH농협은행 행복채움봉사단은 NH농협은행이 있는 곳이라면 도시와 농촌을 가리지 않고 전국 어디에나 존재한다.

농촌일손돕기, 어려운 이웃을 위한 난방용품 보내기, 사랑의 쌀 지원, 사랑의 김장김치 나누기, 무료급식봉사, 외국인 농업근로자 지원, 사회복지시설 봉사활동 등 NH농협은행 봉사단은 2016년 183,781 시간의 다양한 봉사활동을 실시했다. 임직원 재능나눔 봉사활동인 <행복채움금융교실>, 농촌지역 독거어르신을 위한 <말벗서비스>는 대표적인 임직원 재능기부 봉사활동이다.

고객과 함께 만드는 행복한 세상, 행복채움금융교실

행복채움금융은 ‘모두 같이 더불어 나누고 채우면서 행복한 삶을 산다’는 NH농협은행의 미션을 바탕으로 소외계층과 지역사회를 위해 금융재테크, 우리아이 미래설계 및 행복한 가정 만들기 등 차별화된 고객실익 및 가치창조 실현으로 고객과 같이 행복한 세상을 만드는 것을 목적으로 하는 지속적인 재능나눔 봉사활동을 말한다.

무료 금융교육인 행복채움금융교실은 1,327명의 내부 직원들로 구성된 행복전도사들이 연중 맞춤형 금융교육을 실시하고 있으며, 교육대상은 금융소외계층인 다문화가정, 새터민, 청소년, 노인 등 대상을 가리지 않고 원하는 곳이 있으면 전국 어디든지 찾아간다.

경향신문이 주최하는 경향금융교육대상에서도 금융기관 최초 2년 연속 수상하였으며, 이 상은 금융위원회 및 금융감독원이 국민을 대상으로 올 바른 금융정보 전달과 교육으로 금융에 대한 이해를 높이고, 건전한 금융문화 조성과 서민생활 안정에 기여한 우수한 기업을 선정하여 시상하는 제도이다.

2016년에는 총 2,843회에 걸쳐 142,491명에게 맞춤형 금융교육을 실시했으며, 특히 지난해에는 청소년들에게 금융기관체험교육의 기회를 제공하는 NH청소년금융교육센터 9곳을 설치하여 청소년 금융교육을 더욱 확대하였고, 금융감독원에서 추진하는 <금융교육 1社1校추진운동>에서 890개교와 자매결연을 맺어 금융기관 중 가장 적극적으로 참여하고 있다.



계열사별 사회공헌 소개

NH농협생명

농촌의료지원사업 현황

구분	횟수	수혜인원
2007	6	1,815
2008	10	4,998
2009	10	5,365
2010	12	5,995
2011	15	6,267
2012	15	6,908
2013	15	7,506
2014	12	5,578
2015	12	4,512
2016	12	4,800
계	119	53,744

단위(회, 명)

NH농협생명 서기봉 대표이사



“

CEO인사말

우리 농업인, 어려운 이웃을 "내맘같이."
더 이로운 세상을 약속합니다. 사회와의 공동발전을 위
한 '가치공유'의 사회공헌 활동을 적극적으로 펼쳐 나가
고, 협동조합의 근본인 '상생'과 '협동'이 생명보험업의
본질과 연결되기에 NH농협생명은 진정성 있는 사회공
헌활동을 통해 회사, 고객, 그리고 사회를 아우르는 선
순환 가치를 창출하고자 합니다.
앞으로도 NH농협생명은 우리의 이웃들이 희망과 용기
를 갖고 힘을 낼 수 있는 이로운 사회를 만들기 위해 전
임직원의 정성과 마음을 더하겠습니다.

”

NH농협생명, '진정성' 있는 사랑의 손길

NH농협생명이 중요시하는 사회공헌활동의 성격 중 하나는 '지속
성'이다. 지속적인 사회공헌활동이야말로 '진정성'을 담을 수 있다
고 생각하기 때문이다. NH농협생명은 매월 둘째 주와 넷째 주에
정기 사회공헌활동을 실시하고 있다. 2015년부터 매월 둘째 주에
는 임직원들이 대한적십자사 종로·중구희망나눔봉사센터를 찾는다.
임직원들은 4시간 동안 직접 '사랑의 빵'을 만들어 소외계층에게
전달한다. 매월 넷째 주 정기 자원봉사활동의 시작은 2014년으
로 거슬러 올라간다. 시각장애인들이 손끝으로 읽는 점자책의 보급
이 쉽지 않다는 사실을 안 NH농협생명은 서울시각장애인복지관에서
매월 점자책 입력과 편철을 돕고 있다.
'NH농협생명 행복나눔 봉사단' 단원은 2016년말 기준 10,709시간
의 자원봉사를 실시했다.



농촌, 농업인의 건강을 돌보는 농촌 의료지원사업

NH농협생명은 공제시절부터 적극적인 복지지원사업을 진행해 왔다.
가장 대표적인 활동이 1960년대부터 시작한 농촌 의료지원사
업이다. 농촌 의료지원사업은 상대적으로 의료 환경이 열악하고 경
제적 형편이 어려워 진료를 받지 못하는 농업인들을 위한 활동이다.
2006년 12월부터는 서울대학교 병원과 협약을 체결해 더욱 적극
적인 활동을 펼치고 있다.

매 회 2박 3일 일정으로 저소득층 농업인과 독거노인, 다문화가정
등 상대적으로 의료혜택에서 소외된 계층을 대상으로 종합병원 수
준의 진료서비스를 제공한다. 진료 대상자 한 명이 방문하여 평균
적으로 3개 이상의 과목을 진료 받으며, 진료 및 검사결과부터 약
제조, 투약설명, 건강안내서비스까지 원스탑으로 제공받고 있다. 또
한, 농업인들에게 가정용 건강상비약세트를 무료로 제공하여 스스
로 건강을 지킬 수 있도록 도움을 주고 있다. 실제 2014년 11월에는
난소암 의심환자를 위해 치료비, 수술비 등을 지원하였으며, 안
과진료 중 각막이상이 발견되어 시력상실 위기를 넘긴 농업인의 사
례도 있었다.

지난 2008년에는 북한에 의료버스를 기증했으며, 집중호우 지역
에는 응급약품을 지원하는 활동도 진행했다. 2016년 12월, 통산
119회의 무료진료를 달성하였고 그동안의 진료를 통해 53,000명
이상의 의료취약계층이 진료 혜택을 받았다.



기후난민 어린이를 위한 '희망 티셔츠 캠페인'

NH농협생명 신규직원들은 기후난민 어린이들을 돕기 위한 희망
티셔츠 캠페인을 실시했다. 희망 티셔츠 캠페인은 자연재해로 삶의
터전을 잃은 전 세계 어린이들에게 티셔츠와 영양결핍치료식을 전
달 하는 사회공헌활동이다.

NH농협생명 신규직원들은 흰 티셔츠 위에 저마다의 희망 메시지
를 그려 넣어 사랑을 전달했다. 이와 함께 사회공헌활동의 필요성
과 중요성, 그리고 실천해야 하는 당위성을 배우는 시간을 가졌다.



서울시각장애인복지관과 꾸준한 인연

NH농협생명은 지난 2014년 서울 송파구에 위치한 서울시각장애
인복지관과 인연을 맺고, 지속적인 사회공헌활동과 물품지원을 실
시하고 있다. 매월 1회 점자책 입력·편철 봉사를 실시하고 있으며,
매년 11월 4일 <점자의 날>에는 시각장애인들에게 필요한 각종 물
품도 기증한다. 이 소중한 인연으로 NH농협생명은 시각장애인들과
함께하는 연말행사에도 꾸준히 함께하고 있다.



계열사별 사회공헌 소개

NH농협손해보험

축사화재예방 캠페인 현황

구분	추진기간	수혜농가
2012년	5월~12월	1,500
2013년	4월~12월	858
2014년	7월~12월	350
2015년	6월~12월	533
2016년	6월~12월	500
계		3,741

단위(가구수)

농기계 교통사고예방 캠페인 현황

안전삼각대	69,000 개
아광스티커	100,000 개
차량용 경광봉	68,000 개
홍보리플렛	200,000 부

NH농협손해보험 이윤배 대표이사



66

CEO인사말

NH농협손해보험은 ‘더불어 함께하는 따뜻한 세상’이라는 비전 아래 농촌, 손해보험, 지역사회 연관 사회공헌 프로그램을 개발하고, 임직원 모두가 나눔경영에 동참하고 있습니다.

또한 농업인 실익 보호에 앞장서는 연간 캠페인을 전개하고, 임직원 자발적 봉사단인 ‘혜아림 봉사단’을 운영하며 사회적 책임을 이어가고 있습니다.

1사1촌 자매결연과 ‘또 하나의 마을 만들기’ 운동 전개, 지역사회 소외계층 지원활동은 물론, 소방안전교육 및 재해예방 캠페인 등 우리사회 곳곳에 활발한 사회공헌 활동을 펼치며 우리 이웃과 함께한 NH농협손해보험은 앞으로도 책임경영 활동을 활발히 펼치며 사회적 동반자로서의 역할을 다하겠습니다.

99

농촌사랑 ‘또 하나의 마을 만들기’

인천시 강화군 연촌마을 및 경기도 이천시 도달미마을과 자매결연을 맺고, 해마다 4~5회에 걸쳐 농번기 일손돕기 및 지역특산물 구입, 농가주택 개보수, 농촌마을 벽화 그리기, 임직원 자녀들과 함께하는 농촌체험활동 등 다양한 프로그램을 전개하고 있다.

특히 2016년부터 범농협에서 펼치고 있는 ‘또 하나의 마을 만들기’ 운동의 일환으로 이윤배 대표이사와 혜아림 봉사단이 1사1촌 자매마을의 명예이장과 명예주민으로 위촉돼 마을의 숙원사업과 소득창출 등을 지원하는 사회공헌활동을 펼치고 있다.

NH농협손해보험 임직원은 1사1촌을 또 하나의 고향으로 생각하고, 마을에 필요한 것이 무엇인지 헤아리며 명예이장과 명예주민이 되어 직접 마을을 돌보고, 도시지역과 연계한 재능 나눔 등 세대간, 지역간 소통하는 진정한 도농상생을 지속적으로 실천할 것이다.



풍수해, 화재예방 등 손해보험 특성을 살린 사회공헌

재해 없는 안전한 사회를 위해 국민안전처와 공동으로 2015년부터 매년 119소년단을 초청하여 화재 및 재난 예방교육을 진행하고 있다.

출범 직후인 2012년부터 매년 축산농가를 대상으로 ‘축사 화재예방 캠페인’을 펼치고 있으며, 경찰청과 함께 농기계 교통사고 예방을 위해 아광스티커, 차량용 경광등을 농가에 무료로 배포하고 사고예방교육을 실시하는 등 ‘농기계 사고 예방 캠페인’을 지속적으로 전개하고 있다. 아울러 저소득층 대상 화재경보감지기 보급활동 등 NH농협손해보험만의 특화된 사회공헌활동을 펼치며 손해보험 본연의 역할인 사회 안전망 구축에 힘쓰고 있다.



자연재해 복구지원활동

자연재해 발생 시 전사적인 응급복구 지원활동을 실시하고 있다. 2012년 6월 경기도 이천시와 충남 서산시 가뭄 지역, 경기 평택, 안성 태풍 피해지역 복구, 2015년 6월 강화군 양수기 공급, 2014년과 2016년 AI 피해 예방을 위한 방역활동 등 NH농협손해보험은 범국가적 재난극복에 누구보다 먼저 동참하며 실의에 빠진 농가에 보탬이 되기 위해 노력하고 있다.



지역사회 이웃을 위한 다양한 나눔활동

회사가 위치한 지역 내 복지시설과 연계하여 아동, 청소년, 다문화 가정, 장애인, 독거노인 등 지역 내 어려운 이웃을 대상으로 다양한 사회공헌을 전개하고 있다.

2012년부터 은평구 소재 독거노인을 위한 무료급식소와 종로구 소재 양로원에 주기적으로 방문하여 명절맞이 음식나눔기, 어르신들

과 함께 나들이 가기, 환경미화 등의 봉사를 실시했으며, 2015년부터는 서대문구청과 함께 서대문 관내 장애인, 독거노인, 다문화가정 어린이 등을 위한 봉사활동을 전개하고 있다. 또한 서대문장애인종합복지관에 친환경물품 만들기, 요리교실 등 장애인의 심리안정을 위한 교육과정을 적극 지원하고 있으며, 특히 ‘또 하나의 마을’에서 생산한 농산물을 소외계층과 나누며 도농상생(都農相生)을 실천하는 등 지역사회를 위한 나눔활동 영역을 점진적으로 넓혀가고 있다.



계열사별 사회공헌 소개

NH투자증권

천사펀드 프로그램 현황

구분	횟수	지원금액	항목
2005년	12	9	월드비전
2006년	12	186	
2007년	12	184	
2008년	12	178	
2009년	12	189	
2010년	12	202	
2011년	12	222	
2012년	12	205	
2013년	12	185	
2014년	12	164	
2015년	11	123	사회복지 공동모금회
2016년	12	146	
계	131	1,993	

단위(백만 원, 회)

NH투자증권 김원규 대표이사



66

CEO인사말

NH투자증권은 고객수익률을 최우선으로 생각하는 자산 관리 역량과 국내 최고를 뛰어넘어 글로벌 시장으로 영역을 확대하고 있는 IB 경쟁력을 바탕으로 대한민국의 자본시장을 선도하고 있습니다.

아울러, NH투자증권은 NH농협금융의 한 가족으로서, 농협의 사회적 역할과 공익적 가치를 고객과 지역사회에 전파하고 농가소득 증대에 앞장서는 등 '농업인이 행복한 국민의 농협'을 실천하기 위해 전 임직원이 최선을 다하고 있습니다.

99

모든 임직원이 '사내봉사단체'에 참여하여 나눔 실천

NH투자증권은 업계를 대표하는 선도증권사로서 윤리적 책임, 사회적 책임을 적극적으로 수행하고자 2005년부터 임직원 참여 중심의 차별화된 사회공헌활동 시스템 및 프로그램을 선정하여 운영하고 있다.

NH투자증권의 사회공헌활동의 주축이 되고 있는 사내봉사단체는 2011년 하반기에 나눔 문화 정착과 사회공헌활동 활성화를 위해 모든 부서 및 영업점을 대상으로 사내봉사단 설립에 나서 현재 본부 단위로 구성된 38개의 사내봉사단체가 구성됐다.

설립된 38개의 사내봉사단체에는 총 2,830명의 모든 임직원이 가입하였으며(2016년 10월말 기준), 사내봉사단체를 중심으로 연간 총 3만 시간, 1인당 약 10시간의 봉사활동을 진행했다.



농촌에서의 휴식, 보릿고개마을에서 여름휴가 보내기

NH투자증권은 농촌 경제활성화를 위해 2015년 7~8월 중 1사1촌 자매결연 마을에서 농촌 체험과 농산물 구매, 사회공헌활동을 아우르는 '보릿고개마을에서 여름휴가 보내기'행사를 진행했다. 이는 침체된 농촌 경제 활성화를 위한 범농협 농촌 경제살리기 추진 계획의 일환으로 실시하는 행사로 농촌에서 여름휴가 보내기와 우리 농산물 소비 촉진 운동에 사회공헌활동을 함께 기획했다. 경기도 양평군에 위치한 보릿고개마을을 찾은 NH투자증권 임직원과 가족은 옥수수와 감자 등 마을에서 재배한 우리 농산물을 직접 수확하고 현장에서 구입했다. 인절미 만들기과 손수건 꽃물 들이기, 송어 맨손으로 잡기 등 보릿고개마을에서만 할 수 있는 다양한 농촌 체험도 실시했으며, 농산물 수확 외에도 마을 환경 정리 등 사회공헌활동도 함께 진행했다.

1사1촌 자매결연을 통한 끈끈한 정 나눔

NH투자증권은 농촌사랑 운동의 일환으로 2005년에 경북 영양군 석보면 주남리마을, 2011년에 충북 충주시 대소원면 탄용리 소용마을과 1사1촌 자매결연을 맺고 지속적인 교류를 실시하고 있다.

두 마을 모두 사과가 유명한 지역으로, 1월에는 주남리마을, 7월에는 소용마을과의 직거래를 통해 자매결연마을은 농수산물시장 경매비와 물류 운송비를 절감하고, 당사 직원들은 도매가로 저렴한 가격에 구매함으로써 더불어 잘사는 농촌사랑 운동을 실천하고 있다. 또한, 여의도 본사에서 자매결연 마을과 함께 하는 농산물 직거래 행사인 '또 하나의 마을 장터'도 열었다. 이 행사에서는 충주 소용마을, 양평 보릿고개마을, 원주 둔둔2리마을에서 마련한 계절 특산품을 할인 판매했는데, 품목은 사과, 배, 절임배추, 고추장, 된장, 들기름 등이 포함됐다.

NH투자증권은 농산물을 재배한 농민들이 직접 판매하여 농산품에 대한 신뢰도 및 소비자 호응도가 높아 '또 하나의 마을 장터'를 연 2회 정기적으로 실시할 계획이다.

캠페인을 통한 나눔문화 확산

2013년부터 지역사회 안전지킴이 캠페인 활동의 일환으로, 여의도 봄꽃축제 기간 동안 미아사고를 사전에 방지하기 위해 미아방지용 팔찌 배포를 4회째 실시하고 있다.

매년 한국거래소가 주최하고 금융투자인이 참여하는 'Bulls Race' 마라톤 대회를 통해 아동복지기관에 후원하고, 작년에 이어 올해도 루게릭요양병원 건립을 위한 걷기운동 캠페인에 참여하여 나눔 문화 확산에 기여하는 등 지속적인 캠페인 활동에 참여하고 있다.



계열사별 사회공헌 소개

NH-Amundi 자산운용

아이사랑 드림캠프 현황

구분	횟수	수혜인원
2009년	1	200
2010년	2	107
2011년	4	240
2012년	1	102
2013년	2	100
2014년	2	99
2015년	1	50
2016년	2	94
계	15	992

단위(회, 명)

NH-Amundi자산운용 한동주 대표이사



“

CEO인사말

NH-Amundi자산운용은 대한민국 대표 금융그룹 NH농협금융과 세계적인 자산운용사 아문디(Amundi)의 글로벌 네트워크를 기반으로, 국내 최고의 자산운용사로 자리매김하고 있습니다.

당사는 NH농협금융의 사회공헌 철학을 깊이 공감하며 임직원들의 참여를 통한 활동을 꾸준히 전개해 오고 있습니다. 또 하나의 마을과의 교류와 아이사랑 드림캠프 등 NH-Amundi 자산운용의 대표적인 사회공헌활동을 보다 폭넓게 수행하며 기업의 사회책임금융을 실천하는 대한민국 대표 종합 자산운용사로 우뚝 설 수 있도록 최선의 노력을 다 하겠습니다.

”

농촌과 함께, 또 하나의 마을 만들기 운동 참여

NH-Amundi자산운용이 농촌과 도시가 함께 행복해지는 사회를 목표로 하는 또 하나의 마을 만들기 운동에 동참했다. 2016년 5월 가평군 율길리 포도향이 흐르는 마을과 자매결연을 맺고 한동주 대표이사가 마을의 명예이장으로 위촉됐다.

이 날 행사에는, NH-Amundi자산운용 임직원들과 가평군수, 가평군의회 의장 및 마을 주민 등 100여 명이 참석해 포도농장에서 일손을 돕는 등 함께 구슬땀을 흘렸다.

이번 자매결연을 계기로 NH-Amundi 임직원들은 마을 정기방문을 통한 일손돕기와 농산물 구매, 워크샵, 여름휴가 보내기 등 실질적으로 도움이 될 수 있는 활동을 지속적으로 펼쳐나가기로 했다.



간절한 마음으로, 마늘농사 “대풍기원” 일손돕기

NH-Amundi자산운용은 사회봉사활동의 일환으로 농촌일손돕기를 진행했다.

이번 봉사활동은 파주 관내 하스영농조합에서 마늘심기와 비닐하우스를 설치하는 등 농가의 대풍을 기원하는 취지로 실시됐다. 봉사

활동에 참여한 직원들은 힘들게 농사를 짓고있는 부모님같은 분들에게 작으나마 도움을 드리고자 구슬땀을 흘렸다.

NH농협금융은 우리나라 사회공헌활동 선도 금융기관으로 '나눔과 채움'을 사회공헌의 기본철학으로 삼고 있다. NH-Amundi자산운용은 '같이의 가치' 실현을 위해 앞으로도 꾸준히 사회봉사활동을 해 나갈 것이다.



어린이들에게 희망을, 출발! 아이사랑 드림캠프

NH-Amundi자산운용은 NH농협은행과 공동으로 '출발! 아이사랑 드림캠프'를 진행했다. 이 행사는 NH-Amundi 아이사랑 적립주식펀드 가입자 중에서 추첨으로 50명의 초등학생을 선발해, 3박 4일 일정으로 북경을 방문하는 프로그램이다.

<출발! 아이사랑 드림캠프>는 어린이와 청소년들이 세계 문화유적과 글로벌 도시를 방문해 넓은 세상을 경험하며 큰 꿈을 키운다는 목적으로 지난 2012년부터 행사를 이어오고 있다.

해마다 상반기에는 초등학생, 하반기에는 중학생을 각각 50명씩 선발해 프로그램을 진행한다. NH-Amundi자산운용과 NH농협은행은 NH-Amundi 아이사랑 적립주식펀드에 공동으로 기금을 적립해 행사를 운영하고 있다. 이펀드는 2005년 5월 출시했고 현재 2,000억 원에 가까운 자금을 운용중이다.



계열사별 사회공헌 소개

NH농협캐피탈

사회공헌활동 현황

분야	분야
조직현황	1개 단체
분류	법인 조직
주요활동 부분	<ul style="list-style-type: none"> • 노숙인 무료 급식소 정기 배식 봉사 • 자매마을 일손돕기 등
누적 봉사시간	2,027시간
누적 참여인원	265명

NH농협캐피탈 고태순 대표이사



66

CEO인사말

NH농협캐피탈은 출범한지 6년 만에 중견캐피탈사로 성장하였습니다. 2017년에도 어려운 금융환경이 지속될 것으로 전망되지만, 끊임없는 변화와 혁신의 과정을 통해 초우량 여신전문회사로 성장해 나가겠습니다. 저희 임직원은 농가소득 5,000만 원 시대를 열기 위해 농심(農心)을 가슴에 품고 조직의 모든 책임과 역량을 다하여 농업인들의 소득증대와 삶의 질 향상에 기여하는 회사가 될 것을 다짐합니다.

앞으로도 진정성 있는 사회공헌활동을 통해 기업의 사회적 책임을 다하고, ‘농업인이 행복한 국민의 농협’을 만드는 데 혼신의 노력을 다하겠습니다.

99

수확기 농촌일손돕기

NH농협캐피탈 임직원은 수확기 일손부족으로 어려움을 겪고 있는 충북 단양군 대강면 덕촌리 마을 농가를 찾아 사과따기 일손돕기를 실시하였다. 가을 수확철이 돌아오면 덕촌리 마을을 방문하여 사과 수확을 도왔으며, 수확한 사과는 직거래 장터를 열어 판매에도 많은 도움을 주고 있다.



더불어 사는 세상, 명예이장 위촉식

NH농협캐피탈은 충북 단양군 대강면 덕촌리 마을회관에서 주민들과 함께 대표이사와 직원을 명예이장과 명예주민으로 위촉하는 행사를 가졌다. NH농협캐피탈은 지난 2009년부터 자매결연을 해온 덕촌리 마을과 명예이장 위촉식으로 마을과의 관계를 더욱 성숙시켜 나가는 계기를 마련하였다.

이날 덕촌리의 명예이장과 주민으로 위촉된 NH농협캐피탈 임직원 40여 명은 마을의 특산물인 사과 재배농장을 찾아 열매 숙여주기 등 농촌일손을 도우며 의미 있는 하루를 보냈다.

또한, 마을가꾸기 봉사활동을 펼쳤는데, NH농협캐피탈 임직원은 마을 도로의 토사제거와 하천정비, 화단가꾸기 등을 실시하고, 마을 주민과 간담회를 가지는 등 마을을 위해 힘썼다.



마음까지 따뜻해지는 식사, 무료급식소 봉사활동

NH농협캐피탈 임직원들은 지난 2014년 3월부터 매월 두 번째 수요일에 정기적으로 서울 영등포구에 위치한 행려인 무료급식소 토마스의 집에서 봉사활동을 실시하고 있다.

각 본부별로 돌아가면서 사회적 소외계층을 위해 배식봉사와 설거지, 청소 등을 돕고 있다. 연말에는 김장김치 나눔행사를 함께 하고, 2015년에는 AI 위기극복을 위해 삼계탕 550인분 전달을 통한 삼계탕 데이도 가졌다.

농산물 직거래 장터 개최

NH농협캐피탈 임직원은 지난 2014년부터 충북 단양군 대강면 덕촌리에서 생산한 고품질의 죽령 고랭지 사과 직거래 장터를 여의도 본사 앞 광장에서 개최하고 있다.

매년 수확기가 되면 직거래 장터를 열어 도심 소비자들에게 우리 농산물의 우수성을 알리며, 판매활동을 통해 농가소득에도 기여를 하고 있다. 직거래 장터에 참여한 마을주민 10여 명은 직거래 장터 이외에도 간담회 및 63빌딩 투어도 하며 즐거운 시간을 보냈다.

AI 방역현장 방문

NH농협캐피탈 임직원은 AI 위기극복에 동참하기 위해 경기도 광주 시 곤지암읍에 위치한 AI 거점소독시설을 방문해 방역활동으로 고생하는 현장 관계자들을 격려하고 위로금을 전달하였다.



계열사별 사회공헌 소개

NH저축은행

사회공헌활동 현황

분야	분야
조직현황	1개 단체
분류	법인 조직
주요활동 부분	• 법인 공식 행사 시 봉사활동 인력으로 활용
누적 봉사시간	678시간
누적 참여인원	97명

NH저축은행 최상록 대표이사



66

CEO인사말

NH저축은행은 2014년 6월 NH농협금융의 계열사로 편입된 이래 서민과 중소기업에게 최고의 금융서비스를 제공하기 위해 혼신의 노력을 다하고 있습니다. 고객의 니즈에 맞는 예금, 대출 등의 금융상품을 적극적으로 개발해 제공함으로써 서민경제 활성화에 크게 기여하고 있습니다. 또한 서민을 위한 저축은행으로서의 사회공헌 활동에도 꾸준히 노력하고 있습니다. NH저축은행은 앞으로도 NH농협금융의 한 가족으로서 기업의 사회적 책임을 다하여 고객님께 사랑받고 이웃과 함께하도록 하겠습니다.

”

농촌에 활력을, 명예이장 위촉식

NH저축은행은 2016년 7월 창 1리 마을회관에서 인천 강화군 선원면 창1리 마을과 ‘또 하나의 마을 만들기’ 행사를 가졌다. 이날 행사에는 마을이장, 강화농협 조합장 및 강화군지부장, 면장 및 마을주민과 최상록 대표이사 및 임직원이 참석했다.

행사의 주목적은 농업인과 도시민이 동반자 관계로 함께 성장, 발전하는 사회적 계기를 마련하는 것이다. 이에 최상록 NH저축은행 대표이사를 ‘명예이장’으로 위촉하고, 임직원이 명예주민으로 참여했다. 행사는 마을 회관 정화 활동과 중복날을 맞이하여 마을 주민들에게 삼계탕을 제공하는 활동으로 이루어졌다.



상생을 위해, 농촌을 위한 사회공헌활동

NH저축은행은 농촌과의 상생을 위해 농촌 일손돕기를 진행하고 있다. NH저축은행은 2016년 5월 인천 남동구 도림동과 경기도 의정부농협 관내 농가에서 ‘배 농가 일손돕기’ 봉사활동을 가졌다. NH저축은행 직원들은 배나무 숙기 작업에 일손을 보탰다. 2015년 9월에는 NH저축은행 임직원 20명이 인천 남동구 도림동에 있는 과수농가를 찾아 배 수확 작업을 함께 했다. 농촌 일손돕기는 농협 내 다른 계열사와 함께 협업으로 이뤄지



도 한다. 2014년 8월에는 NH농협생명과 함께 경기도 양평군 지평면 해바라기 마을을 찾아 해바라기 씨를 수확하고 수확한 해바라기 줄기를 베어내는 작업을 했다. 그 외에도 연천군 고추수확, NH농협금융 CEO공동 농산물 꾸러미 포장 및 기부 등의 활동도 진행했다. 2015년 10월에는 충북 진천 진천농협 관내에서 고춧대 뽑기를 진행했다. NH저축은행은 기부활동도 활발하게 진행하고 있다. 서울 동작구 본동 종합사회복지관에 복지관 차량(버스) 구매 후원금으로 200만원을 기부했다.



NH농협금융의 나눔의 순간들을 사진과 함께 돌아봅니다.

사진으로 보는
나눔의 순간들

따뜻한 나눔의 현장에는
NH농협금융의 구슬땀과 웃음, 그리고
나눔의 기쁨이 있습니다.

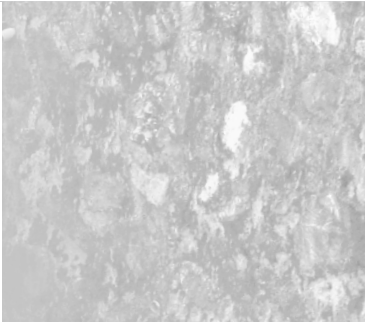
“
차량 진입이 어려운 골목
언덕길에 거주하는
6.25참전 유공자 보훈가정의
따뜻한 겨울을 위해 연탄을
전달합니다.
”

“
바쁜 영농철, 농민들을 위해
직접 농가로 찾아가 수확을
돕거나, 부족한 일손을
도우며 구슬땀을 흘리고
있습니다.
”

“
독거노인, 장애인,
저소득 국가유공자 등
어려운 이웃을 돕기 위한
사랑의 농산물 꾸러미를
제작합니다.
”

68 2016 NH농협금융 사회공헌보고서

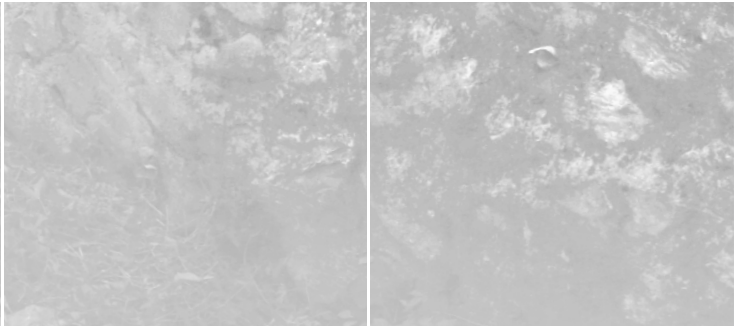
RECORD OF SHARING 69



“
더운 여름, 보양식을 함께
나누며 이웃들의 건강을
챙기고 있습니다.
”



“
농촌마을을 깨끗하게!
NH농협금융은 농촌마을의
환경까지 생각하는 폭넓은
봉사활동을 펼칩니다.
”



“
티셔츠 한장 한장에 각자의
따뜻한 마음을 담아 행복과
미소를 전하고 있습니다.
”



“
어린이들과 다양한 곳을
오고 가며 체험하고,
꿈과 희망을 키워주기 위해
노력합니다.
”

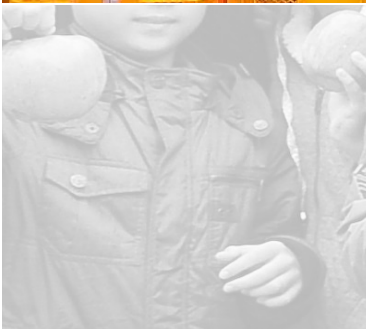




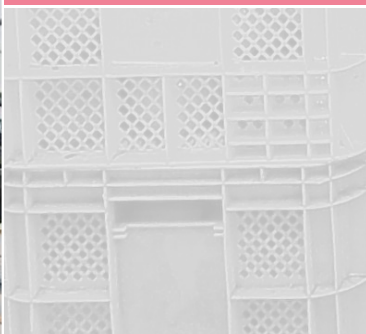
“
함께 수확한 사과들을
보며 수확의 기쁨과
봉사의 뿌듯함을 함께
나누고 있습니다.
”



“
비오는 날에도 아이들이
안전하게 생활할 수 있도록
투명우산을 전달합니다.
”



“
어린 작물들을 조심스레
돌보며 풍성한 수확을
기원합니다.
”



“
요양원 안과 밖을 깨끗하게
청소하며, 우리의 이웃이 좀
더 쾌적한 환경에서 생활할
수 있도록 합니다.
”



“
나라를 지키는
국군장병들을 찾아가
고마운 마음을 전하고
따뜻한 격려를 보냅니다.
”



“
추석맞이 선물 KIT를
제작하고 나누며,
뜻깊은 날 이웃과
함께합니다.
”



“
농민을 위한 다양한
활동으로 농촌을 더
풍성하고 활기차게
만듭니다.
”



“
어버이날을 맞아 카네이션을
만들고, 어르신들께 직접
달아드립니다.
”

나눔으로 행복한 모든 순간, NH농협금융의 행복스토리

나눔은 희망을 품게 하고 희망은 꿈을 키우게 합니다. 우리가 꿈꾸는 내일은 모두가 행복한 삶의 순간입니다. NH농협금융 사회공헌 행복스토리 "나눔으로 행복한 모든 순간"은 NH농협금융 출범 후 지속적으로 펼쳐 온 사회공헌활동의 이야기를 담았습니다.

앞으로도 NH농협금융은 행복한 세상을 위해 더불어 나누며 행복의 미래를 지속적으로 그려가겠습니다.

NH농협금융 사회공헌보고서

'나눔으로 행복한 모든 순간'

발행일 2017년 2월

발행처 NH농협금융지주

주 소 서울시 중구 새문안로 16

기획·디자인 (주)이디엄커뮤니케이션즈