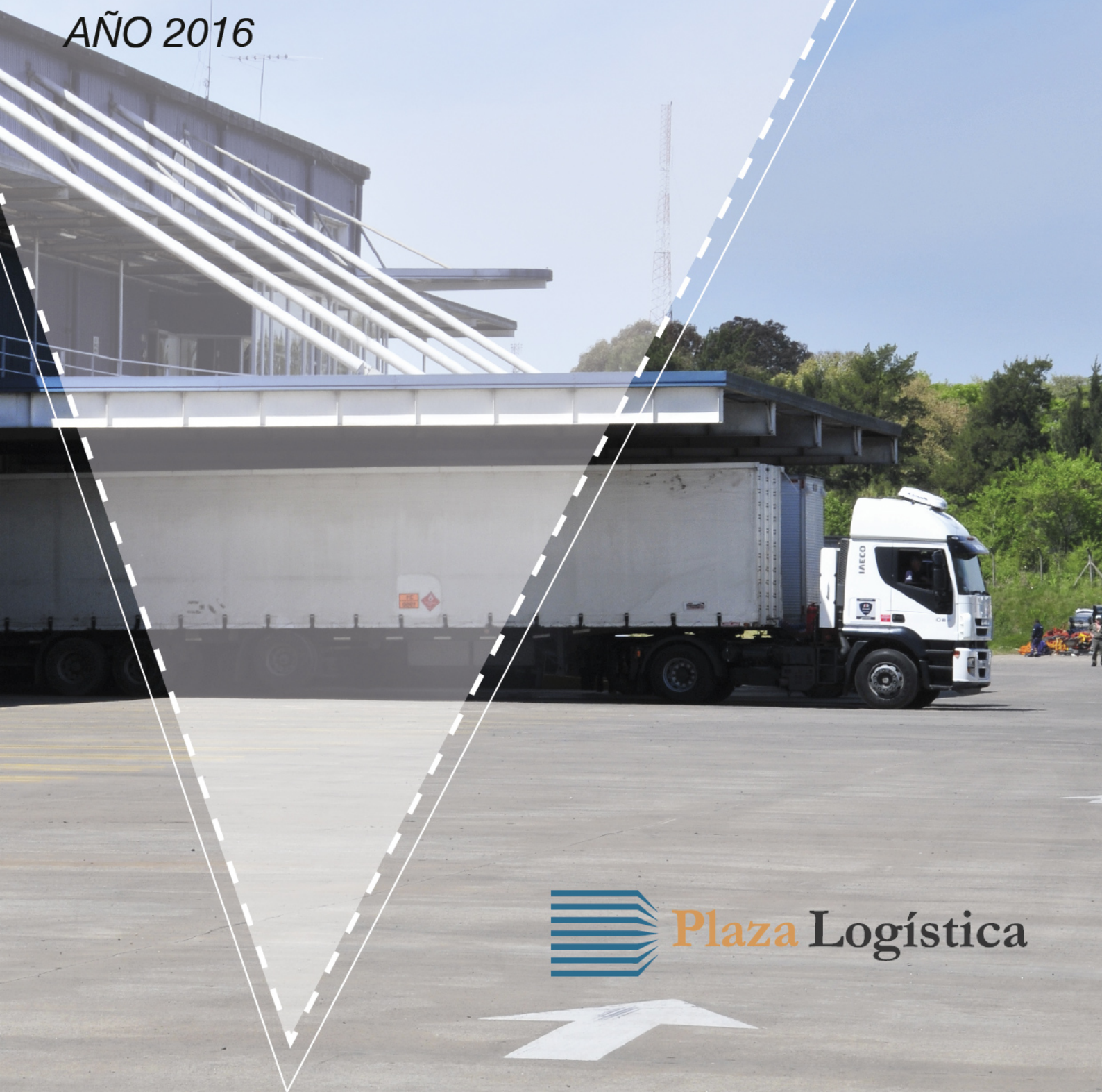


COMUNICACIÓN DE PROGRESO

PACTO GLOBAL DE NACIONES UNIDAS

PLAZA LOGÍSTICA

AÑO 2016



Ciudad Autónoma de Buenos Aires, 30 de junio 2017

A nuestras partes interesadas:

Nos dirigimos a ustedes para presentar nuestra primera Comunicación de Progreso sobre los avances en la gestión de los principios rectores del Pacto Global en materia de Derechos Humanos, Estándares Laborales, Medio ambiente y Anti corrupción. La adhesión al Pacto Global confirma nuestra intención de avanzar en la integración de la Responsabilidad Social Empresaria (RSE) como modelo de gestión, considerando el rol del sector privado, su relación con el desarrollo sostenible y la importancia de crear valor económico y valor social en el desarrollo de la actividad.

Los avances más significativos de este período, que comprende el año 2016, se reflejan en la estandarización de procesos y la adopción de mejores prácticas que nos permiten brindar un servicio de máxima calidad, potenciando nuestra contribución al entorno. La certificación de las Normas ISO 14.001 y 9001 y OHSAS 18.001 y la incorporación de rigurosos estándares internacionales – como las certificaciones LEED en los nuevos desarrollos- reflejan el compromiso que asumimos en el cuidado del medio ambiente, de nuestros colaboradores y de la comunidad en general.

Agradecemos a nuestros clientes, accionistas, colaboradores y a la comunidad por acompañarnos en este desafío de incorporar la sostenibilidad como un aspecto fundamental de nuestro desempeño.



Eduardo Bastitta Harriet

Gerente General

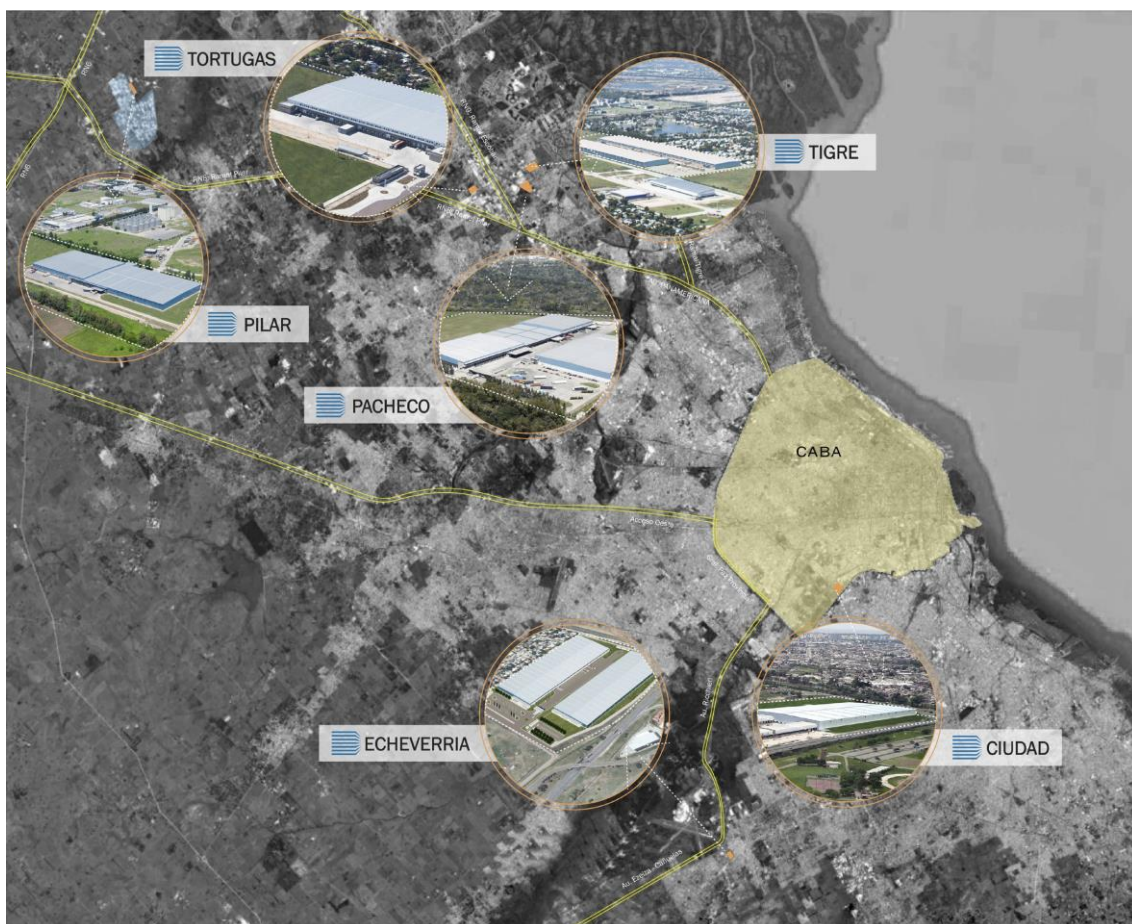
PLAZA LOGÍSTICA S.R.L. y PLAZA LOGISTICA TORTUGAS S.R.L.

¿QUIÉNES SOMOS?

Plaza Logística es una empresa establecida en Argentina desde 2009 que se dedica a desarrollar y operar parques logísticos estratégicamente ubicados, bajo los máximos estándares de calidad, cuidado del medioambiente, seguridad y salud ocupacional. La empresa busca suplir la falta de infraestructura logística en el país, creando con sus clientes, un vínculo asociativo de largo plazo.

Plaza Logística tiene el orgullo de ser respaldada por la comunidad de instituciones financieras para el desarrollo. El Banco Interamericano de Desarrollo (BID) y el Overseas Private Investment Corporation (OPIC) apoyan y auditan las inversiones de la empresa siendo ésta la primera en su rubro en Latinoamérica en acceder a este tipo de financiamiento.

Plaza Logística ofrece ubicaciones estratégicas, know-how internacional y servicios de valor agregado para aquellas empresas que buscan profesionalizar sus procesos logísticos. Cuenta con seis parques logísticos localizados en las principales vías de circulación del Área Metropolitana de Buenos Aires.



NUESTRAS ACCIONES:

Conscientes de nuestro rol social, impulsamos acciones que promueven el desarrollo de nuestras comunidades de impacto.

Nuestros proyectos surgen del abordaje de los aspectos sociales relevantes de la comunidad, la visión de las ONGs locales, las capacidades del sector logístico (considerado como actor fundamental del crecimiento) y las necesidades de nuestros clientes y de nuestros colaboradores. Siendo nuestros principales ejes de acción:

- **Educación e Inclusión Social:** Desarrollamos iniciativas sociales con impacto positivo en las comunidades locales, potenciando las oportunidades de inclusión social y educación.
- **Protección del Medio ambiente:** Mejoramos en forma continua la gestión del medioambiente de nuestros predios con el objetivo de optimizar nuestra actividad y así mitigar los riesgos.
- **Desarrollo económico y competitividad:** Promovemos el desarrollo de la economía local mediante la inversión en infraestructura logística, a la que consideramos desde tres aspectos: (i) Como factor clave de crecimiento, (ii) como herramienta de competitividad para nuestros clientes y (iii) como promotor del desarrollo local.

NUESTRA CULTURA:

Nuestra Visión: Liderar el desarrollo y operación de parques logísticos, otorgando un servicio de alta calidad, con innovación y responsabilidad social.

Nuestra Misión: Desarrollar y operar parques logísticos de máxima calidad que provean de infraestructura y servicios comunes a empresas de primera línea, haciendo de nuestro servicio un factor fundamental en el crecimiento de nuestros clientes y la comunidad.

Nuestros Valores:



Nuestros Principios:

- Ofrecer un servicio de calidad que potencie las expectativas de nuestros clientes y el retorno de nuestros accionistas, en el marco de cumplimiento de nuestras responsabilidades empresariales.
- Ofrecer un ámbito de trabajo que promueva el desarrollo personal y profesional de nuestros colaboradores.
- Promover la generación de valor económico y la creación de valor para la sociedad, contribuyendo al bienestar.

RELACIÓN CON NUESTRAS PARTES INTERESADAS:

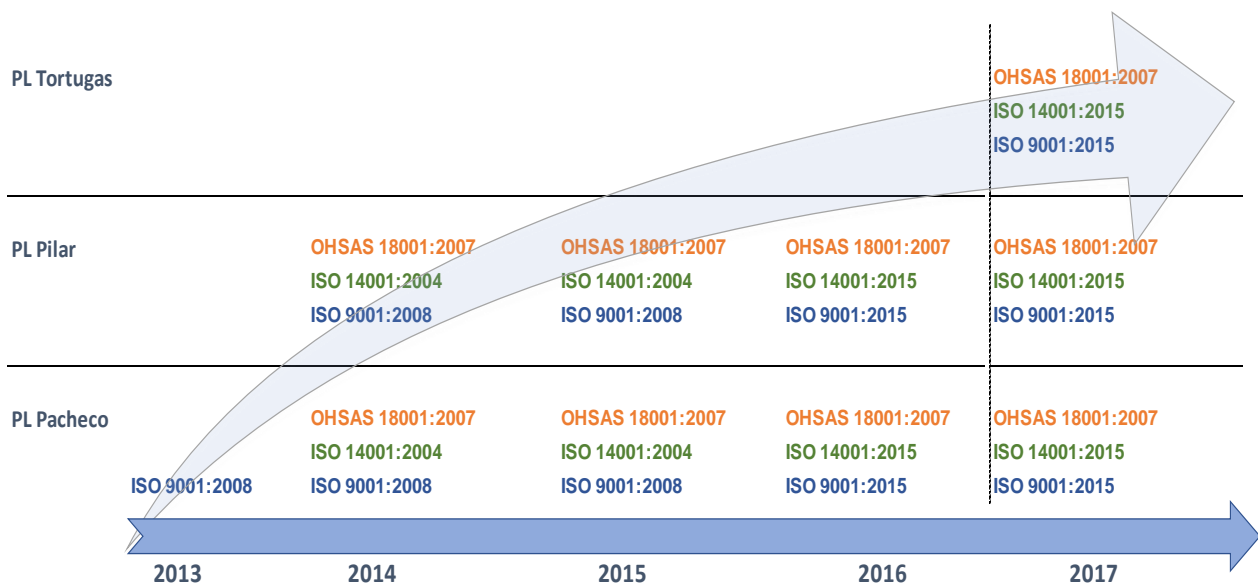
Plaza Logística reconoce y se vincula con sus grupos de interés, entendiendo este vínculo como una oportunidad para generar acciones en pos del desarrollo sostenible.

El reconocimiento de e involucramiento con las partes interesadas nos permite identificar los asuntos significativos y las expectativas asociadas a nuestra actividad y brinda un fundamento legítimo sobre el cual abordar estos asuntos.

<p>CLIENTES</p> <hr/> <p>Reportes trimestrales Reuniones con clientes Newsletter Reuniones uno a uno</p>	<p>COLABORADORES</p> <hr/> <p>Reuniones de equipo Devolución de desempeño Voluntariado corporativo Comunicación interna</p>	<p>PROVEEDORES</p> <hr/> <p>Reunión con Proveedores Programas de Compliance y lineamientos éticos</p>
<p>COMUNIDAD</p> <hr/> <p>Reuniones con Organizaciones Newsletter Generación de empleo Desarrollo local</p>	<p>GOBIERNO</p> <hr/> <p>Interacción con Representantes de Gobierno Presentación de Proyectos</p>	<p>ACCIONISTAS</p> <hr/> <p>Reuniones con accionistas Presentación de reportes mensuales, trimestrales Presentación de Balance Anual</p>
<p>INSTITUCIONES FINANCIERAS</p> <hr/> <p>Reuniones uno a uno Presentación de reportes mensuales, trimestrales Presentación de Balance Anual</p>	<p>ORGANIZACIONES LOCALES</p> <hr/> <p>Reunión con Organizaciones Donaciones Voluntariado corporativo Participación en proyectos</p>	<p>ENTIDADES DEL SECTOR</p> <hr/> <p>Membresías Participación en proyectos</p>

NUESTROS CLIENTES:

Plaza Logística tiene el objetivo de satisfacer las necesidades de infraestructura de sus clientes, creando con ellos, un vínculo asociativo de largo plazo y brindando un servicio de máxima calidad. Creemos que la sostenibilidad es un elemento fundamental en desarrollar nuestra actividad en base a un proceso de mejora continua. La implementación del **Sistema de Gestión Integrado**, tanto en la provisión de infraestructura como en la administración de servicios centrales de los parques Multicliente y los nuevos desafíos asumidos con la adopción de rigurosos estándares de calidad, hacen de Plaza Logística un modelo de desarrollo de vanguardia a nivel internacional.



PRINCIPIOS DEL PACTO GLOBAL

DERECHOS HUMANOS

Principio 1 Las empresas deben apoyar y respetar la protección de los derechos humanos fundamentales reconocidos universalmente, dentro de su ámbito de influencia.

Principio 2 Las empresas deben asegurarse de no ser cómplices de la vulneración de los derechos humanos.

ESTÁNDARES LABORALES

Principio 3 Las empresas deben apoyar la libertad de Asociación sindical y el reconocimiento efectivo del derecho a la negociación colectiva.

Principio 4 Las Empresas deben apoyar la eliminación de toda forma de trabajo forzoso o realizado bajo coacción.

Principio 5 Las Empresas deben apoyar la erradicación del trabajo infantil.

Principio 6 Las Empresas deben apoyar la abolición de las prácticas de discriminación en el empleo y ocupación.

MEDIO AMBIENTE

Principio 7 Las Empresas deberán mantener un enfoque preventivo que favorezca el medio ambiente.

Principio 8 Las Empresas deben fomentar las iniciativas que promuevan una mayor responsabilidad ambiental.

Principio 9 Las Empresas deben favorecer el desarrollo y la difusión de las tecnologías respetuosas con el medio ambiente.

ANTICORRUPCIÓN

Principio 10 Las Empresas deben trabajar en contra de la corrupción en todas sus formas, incluidos la extorsión y el soborno.

1. DERECHOS HUMANOS

NUESTRO COMPROMISO CON LOS DERECHOS HUMANOS

En Plaza Logística respetamos y promovemos la protección de los Derechos Humanos, su importancia y universalidad.

“El reconocimiento y el respeto de los derechos humanos son ampliamente considerados como esenciales, tanto para el principio de legalidad, como para los conceptos de equidad y justicia social y son el fundamento básico de la mayoría de las instituciones esenciales de la sociedad, tales como el sistema judicial [...] Los derechos humanos son inherentes, inalienables, universales, indivisibles e interdependientes.” Norma ISO 26.000 Año 2010. Materia Derechos Humanos. Apartado 6.3.1.2.

Creemos que el respeto y la integridad son valores fundamentales para garantizar el bienestar de las personas en todos los ámbitos en los que nos relacionamos y alineamos nuestra conducta empresarial a los principios establecidos en las recomendaciones de la Norma ISO 26.000 sobre la materia.

1.1. PROMOVER EL RESPETO POR LOS DERECHOS HUMANOS:

Durante el período contemplado en este informe, formalizamos nuestro compromiso con los Derechos Humanos a través de la publicación de nuestro **Código de Ética**. Este documento pretende ser una guía que establece los lineamientos éticos que regulan el comportamiento de nuestros empleados, proveedores y terceros.

En línea con el Código de Ética, trabajamos en el desarrollo de documentos y políticas asociadas que garantizan que todas las relaciones se basen en el respeto y promoción de conductas éticas.

ASPECTOS CONTEMPLADOS EN NUESTRO CÓDIGO DE ÉTICA

- PRINCIPIOS Y VALORES DE PLAZA LOGÍSTICA
- CUMPLIMIENTO DE LEYES Y REGULACIONES
- DISCRIMINACIÓN Y CONDUCTAS ABUSIVAS
- RESPETO A LOS DERECHOS HUMANOS
- LUCHA CONTRA EL ACOSO LABORAL
- ABUSO DE SUSTANCIAS
- VIOLENCIA
- SEGURIDAD Y SALUD OCUPACIONAL
- CUIDADO DEL MEDIOAMBIENTE
- CONFLICTOS DE INTERÉS
- INTEGRIDAD EN LAS NEGOCIACIONES
- USO DE BIENES

Planificación de Acciones 2017:

Implementar mecanismos de reclamación formal que permitan a nuestros colaboradores, proveedores y terceros denunciar de modo anónimo y confidencial acciones contrarias a los lineamientos éticos adoptados por Plaza Logística en su Código de Ética, la Política anticorrupción y demás procedimientos asociados.

1.2. PROMOVER LA EDUCACIÓN E INCLUSIÓN SOCIAL:

Somos conscientes del rol clave de las empresas en la inclusión social y en la promoción de la Educación. Impulsamos acciones y proyectos de largo plazo, tendientes a promover la inclusión de jóvenes a través de la educación y su acceso al empleo formal.

1.2.1. Centro de Capacitación ARLOG para Operarios Logísticos

Desde el año 2013 impulsamos en conjunto con la Asociación Argentina de Logística Empresaria (ARLOG) el primer Centro de Capacitación para Operarios Logísticos, ubicado en el Predio de Plaza Logística en la localidad de General Pacheco. Conscientes de la importancia del rol de las empresas en la inclusión social, el Centro de Capacitación surge con el objetivo de responder a las necesidades de capacitación y profesionalización del sector y las necesidades de inclusión de las mujeres y jóvenes de las poblaciones vulnerables cercanas a las instalaciones de Plaza Logística. Este Proyecto, que se sustenta en el concepto de *Valor Compartido*, una estrategia centrada en crear valor mediante la identificación de problemas sociales tiene como meta:

La creación de un programa de formación para jóvenes con necesidad de inclusión al mercado laboral formal, promoviendo la inclusión social y profesionalización laboral del sector.

El Centro de Capacitación inició su actividad en el año 2013, con el Programa de Formación para Personal Calificado en Operaciones Logísticas del que participaron jóvenes y mujeres provenientes del Barrio Las Tunas, de Pacheco. Esta experiencia permitió, en 2014 replicar el programa de formación, incorporando nuevos aspectos que jerarquizaron el proyecto educativo.

Desde 2015 a la fecha el proyecto se concibe bajo el concepto de Valor Compartido y el objetivo central es lograr su sustentabilidad promoviendo el doble impacto económico y social.

Al 2016, se capacitaron más de 180 personas, entre los que se incluye a jóvenes provenientes de las comunidades locales que participaron del Programa Formación Profesional y a colaboradores de empresas del sector que apuestan a la capacitación como un activo sectorial.

Desarrollo del Centro de Capacitación:



Actores relevantes del Proyecto: Para garantizar la sustentabilidad del Proyecto, es fundamental la comunicación e involucramiento de los grupos de interés, por eso desde el inicio del Proyecto trabajamos en la articulación de intereses comunes. Dentro de los actores relevantes se encuentran:

- Empresas del Sector Logístico
- Entidades del Sector Logístico
- Proveedores de Tecnología
- Instituciones Educativas
- ONGs y Comunidad
- Gobierno

Planificación de Acciones 2017:

Promover alianzas con las empresas representantes del sector logístico y articular con las instituciones públicas en pos de la sustentabilidad del proyecto, fortaleciendo el rol del sector logístico como un ámbito de creación de empleo e inclusión de jóvenes, principalmente mujeres.

1.2.2. Actividad “Jornadas con profesionales”

Realizamos esta actividad en alianza con distintas organizaciones de la sociedad civil con el propósito de contribuir a resolver la brecha existente entre el ámbito educativo y el ámbito laboral y promover así la inclusión social de jóvenes en situación de vulnerabilidad.

En **2016** articulamos con la Asociación Civil Mujeres 2000 y con la Fundación Junior Achievement Argentina recibiendo a jóvenes provenientes de las carreras universitarias de Ingeniería y Ciencias económicas, quienes concurren a nuestro predio de Plaza Logística en Pacheco y a nuestra oficina en Buenos Aires y compartieron un día de trabajo con nuestros colaboradores de áreas afines.

Planificación de Acciones 2017:

Continuar participando de esta actividad e incrementar la cantidad de jóvenes participantes y lograr mayor participación e involucramiento de nuestros colaboradores.

1.3. APOYO A LA COMUNIDAD

Buscamos colaborar en el desarrollo de la comunidad en la que operamos generando lazos con las organizaciones locales y potenciando el impacto de sus actividades. Fortalecemos el vínculo con la comunidad y organizaciones locales mediante las siguientes actividades:

→ La actividad de **voluntariado corporativo**:

Busca fortalecer estos lazos, vinculando la necesidad de la comunidad y el interés de nuestros colaboradores de participar en la sociedad.

Comenzamos con esta actividad en el año 2013, siendo el cuarto año consecutivo en 2016. Es una actividad que involucra el relevamiento de las necesidades de la comunidad local con el

objetivo de contribuir en su desarrollo. Nos focalizamos en relevar instituciones y organizaciones que se encuentran en nuestra comunidad de impacto y que se alinean con los que consideramos nuestros ejes estratégicos. Esta actividad se realiza una vez al año y de ella participan todos nuestros colaboradores y aliados más cercanos.

Año	Institución a la que concurrimos	Tareas/Actividades
2013	Escuela de Educación Especial Nuestra Señora de Luján	Pintura de paredes y puertas Acondicionamiento de aulas y oficinas Reparación de muebles Tareas de jardinería Reparación de juegos para chicos Tareas de mantenimiento en general
2014	Centro Barrial Parroquia San Juan Bautista	
2015	Escuela de Educación Especial Nuestra Señora de Luján	
2016	Instituto Parroquial San Pedro Claver	

→ **Colectas y donación** de productos:

El contacto con las organizaciones nos permite conocer las necesidades y colaborar para resolverlas. Es una actividad en la que se promueve la participación de nuestros colaboradores y de los colaboradores de nuestros clientes.

Planificación de Acciones 2017:

Continuar con el desarrollo de estas actividades, reforzando la medición de resultados y el nivel de satisfacción de nuestros colaboradores y de las Organizaciones Sociales a las que concurrimos y apoyamos.

2. ESTÁNDARES LABORALES

NUESTRO COMPROMISO CON LOS COLABORADORES:

Nuestros colaboradores son primordiales en el desarrollo de nuestro negocio, por eso promovemos su crecimiento profesional y personal e implementamos actividades tendientes a mejorar su calidad de vida.

2.1. PROMOVEMOS EL CUIDADO DEL AMBIENTE LABORAL:

El cuidado de las personas es un aspecto esencial, por eso Plaza Logística cuenta con un equipo de seguridad y salud ocupacional abocado al control de las operaciones llevadas a cabo en los parques. La certificación de la Norma OHSAS 18001:2007 y el diseño de la infraestructura y servicios en nuestros predios, contemplan el cuidado de nuestros colaboradores y de nuestros clientes y proveedores.

2.2. PROMOVER LA COMUNICACIÓN Y EL BUEN CLIMA LABORAL:

2.2.1. Encuesta de Clima interna:

En 2016 asumimos el compromiso de realizar la primera **Encuesta de Clima interna**. Esta iniciativa se implementa con el propósito de conocer las expectativas y el nivel de satisfacción de nuestros colaboradores, respecto de los aspectos más significativos del ámbito laboral y desarrollar acciones tendientes a abordar los desvíos identificados.

El alto porcentaje de participación del 86%, refleja la aceptación de los colaboradores respecto a esta iniciativa.

Planificación de Acciones 2017:

Continuar con la implementación de la Encuesta de Clima interna y avanzar en la programación de planes de acción tendientes a abordar los desvíos identificados.

2.2.2. Código de Ética:

La implementación en 2016 de este documento busca expresar claramente los lineamientos éticos adoptados por la empresa y que regulan el comportamiento de nuestros empleados, proveedores y terceros. Creemos que es esencial generar y mantener un ambiente de trabajo donde prevalezca el diálogo, el respeto y las buenas acciones y entendemos que el respeto a cada colaborador es una condición fundamental para lograr su desarrollo profesional y personal.

Planificación de Acciones 2017:

Implementar mecanismos de reclamación formal que permitan a nuestros colaboradores, proveedores y terceros denunciar de modo anónimo y confidencial acciones contrarias a los lineamientos éticos adoptados por Plaza Logística en su Código de Ética, y en procedimiento y políticas internas.

2.3. MEJORAR LA CALIDAD DE VIDA DE NUESTROS COLABORADORES:

Buscamos promover un ambiente laboral saludable y tendiente a mejorar la calidad de vida de nuestros colaboradores. Pensamos e implementamos beneficios que reflejen nuestro compromiso con cada uno de ellos:

- ✓ Almuerzo en el lugar de trabajo pago por el empleador
- ✓ Medicina Prepaga
- ✓ Telefonía celular para puestos jerárquicos
- ✓ Gimnasio y pileta
- ✓ Flexibilidad de la Jornada Laboral
- ✓ Campaña de Vacunación Antigripal
- ✓ Capacitación en Idioma Inglés
- ✓ Evaluación de Desempeño Anual
- ✓ Regalos de fin de año
- ✓ Festejo de fin de año

- ✓ Regalos por casamiento
- ✓ Regalos por nacimiento
- ✓ Festejos especiales
- ✓ Canasta de frutas y galletitas en oficinas
- ✓ Servicio de cafetería en oficinas

3. MEDIO AMBIENTE

NUESTRA POLÍTICA MEDIO AMBIENTAL:

En Plaza Logística creemos que el respeto por el medioambiente es uno de los pilares fundamentales del desarrollo sostenible. Es por esto, que conscientes del impacto que nuestras actividades generan en el entorno, promovemos acciones tendientes a preservar el medioambiente y minimizar los impactos adversos. El proceso de mejora continua en nuestra gestión ambiental y el reconocimiento de los aspectos ambientales significativos, son fundamentales para desarrollar nuestras iniciativas, siendo nuestros principales objetivos ambientales:

- Mejorar nuestro desempeño ambiental, mitigando los impactos adversos en un proceso de mejora continua.
- Promover el uso sostenible de recursos.
- Aumentar el desempeño ambiental más allá del cumplimiento legal, adoptando estándares internacionales en el desarrollo de nuestra actividad.

3.1. MITIGACIÓN Y ADAPTACIÓN AL CAMBIO CLIMÁTICO:

Con el objetivo de contribuir a mitigar el cambio climático, llevamos a cabo la instalación de Luminarias LED al interior de los depósitos, con la intención de reducir el consumo de energía en nuestras instalaciones y minimizar las emisiones de gases de efecto invernadero resultantes de nuestra actividad.

Planificación de Acciones 2017:

- Avanzar en la gestión medioambiental e implementar Indicadores relacionados al cambio climático.
- Incrementar la presencia de Luminarias LED: proyectamos la incorporación de 422 tubos LED en áreas comunes en el Predio de Pacheco.

3.2. USO SOSTENIBLE DE RECURSOS: Reducir, Reutilizar y Reciclar

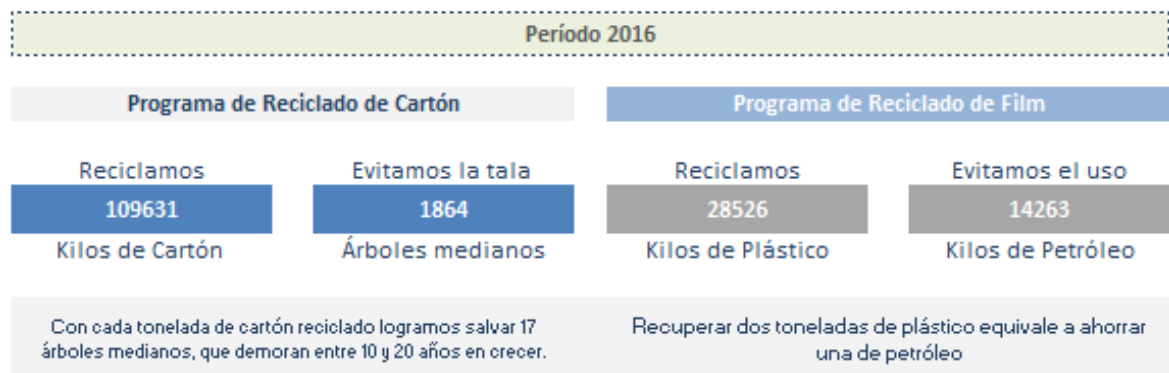
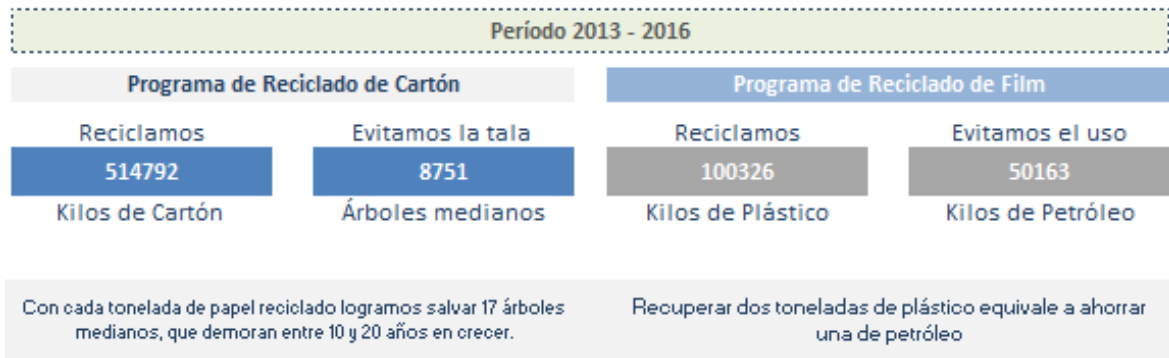
3.2.1. Isla Ecológica:

Es un proyecto que surge en 2013 y del cual participan todos nuestros inquilinos. El objetivo es facilitar un espacio destinado a la centralización del material reciclable: cartón, film, papel; para su disposición final y/o reutilización / reciclado.

La implementación de Islas Ecológicas en nuestros predios facilita el acceso al proceso de reciclaje, consiguiendo un predio más cuidado, más limpio y más sostenible.

Las Islas Ecológicas permiten:

- Acopio ordenado y en un solo sitio.
- Facilitar el reciclaje mediante una adecuada señalización y disposición de contenedores adecuados.
- Aumentar el número y tipología de residuos a clasificar y reciclar.



3.2.2. Reciclado de Pallets: Reducir, Reutilizar y Reciclar

El servicio consiste en realizar el recupero de pallets para su reutilización. La reparación de los pallets previamente descartados genera un beneficio económico al bajar los costos de abastecimiento de pallets para los diferentes inquilinos que operan en los parques y un beneficio medioambiental al promover el uso sostenible de recursos.

Durante el segundo semestre del 2016, el servicio tuvo una efectividad del 83% en cuanto a la cantidad de pallets reparados en relación a los ingresados al sector de recupero.

SEGUNDO SEMESTRE 2016

MES	INGRESO	RECUPERO
julio 2016	7536	6248
agosto 2016	6151	4848
septiembre 2016	10168	8398
octubre 2016	9417	7573
noviembre 2016	5682	4591
diciembre 2016	8003	6773
TOTAL 2do SEMESTRE 2016	46957	38431

3.2.3. Otras iniciativas sobre el uso sostenible de recursos:

- La instalación de contenedores diferenciados para cada tipo de elemento reciclable en el ingreso y espacios comunes del predio y en las oficinas, ayuda a la preselección de residuos y su disposición final.
- Recolección de pilas para reciclado.
- Reciclado de papel y tapitas.

3.2.4. Campaña de ahorro de energía y sobre el consumo de tabaco:

Con el fin de concientizar a quienes trabajan con nosotros y reforzar la idea del ahorro de energía y del cuidado del medio ambiente, durante 2016 se realizó una campaña que consistió en la

distribución de trípticos en el acceso a los predios y la colocación de cartelera en espacios comunes.



3.3. AUMENTAR NUESTRO DESEMPEÑO AMBIENTAL:

La adopción de estándares internacionales es un aspecto esencial para mejorar en forma continua la gestión del medioambiente de los Predios de Plaza Logística. En el mes de septiembre de 2016, obtuvimos la certificación de IRAM en la Norma de Sistema de Gestión Ambiental ISO 14001:2015, para nuestros predios ubicados en Pacheco y Pilar.

En 2017 proyectamos obtener para nuestro predio de Tortugas la certificación en la Norma de Sistema de Gestión Ambiental ISO 14001:2015 y la certificación LEED sobre edificios sostenibles.

Planificación de Acciones 2017:

- Medir, registrar e informar sobre el uso del recurso de agua.
- Mejorar la gestión de los residuos generados.
- Implementar Programa de Reciclado de botellas en comedores de nuestros predios.

4. ANTICORRUPCIÓN

NUESTRO COMPROMISO CON LA TRANSPARENCIA:

La **ética empresarial** es un aspecto esencial para garantizar el éxito y sostenibilidad de nuestro negocio, en consecuencia, es un valor fundamental en el desempeño de nuestra actividad y la conducta de nuestros colaboradores. Basados en la creencia de que las empresas desempeñan una función clave en la **lucha contra la corrupción**, buscamos fortalecer las herramientas y mecanismos que nos permitan trabajar con integridad.

Resultado de este compromiso, implementamos políticas internas tendientes a garantizar la ética en los negocios, de nuestros colaboradores y de aquellos con los que nos relacionamos e integran nuestra cadena de valor.

Nuestro Código de Ética y el Manual de Normas y Estrategias Anticorrupción de OPIC, son instrumentos claves de nuestra gestión, en tanto expresan los valores y cultura organizacional que guían el negocio.

Planificación de Acciones 2017:

Implementar mecanismos de reclamación formal que permitan a nuestros colaboradores, proveedores y terceros denunciar de modo anónimo y confidencial acciones contrarias a los lineamientos éticos adoptados por Plaza Logística en su Código de Ética, y en procedimiento y políticas internas relacionados a la lucha contra la corrupción.



BASAVILBASO 1350 7° 709
BUENOS AIRES - ARGENTINA

WWW.PLAZALOGISTICA.COM.AR