

2016

**RAPPORT RESPONSABILITÉ
SOCIÉTALE DE L'ENTREPRISE**





Sommaire

1

IDENTITÉ

Arkopharma en bref...
Faits marquants
Notre Mission
Chiffre clés
Notre politique RSE
Evaluation par un organisme indépendant : ECOCERT

2

HUMAIN

Accompagner les collaborateurs
Développer la diversité et l'égalité des chances
Former et anticiper les besoins de demain
Promouvoir une culture éthique
Proposer un cadre de travail sain et sûr

3

ENVIRONNEMENT

Préserver la ressource en eau
Valoriser les déchets
Réduire les émissions de gaz à effet de serre
Concevoir des supports de communication responsables
Faciliter l'identification des produits recyclables via Triman
La filière équitable Harpagophytum

4

NATURE

Explorer et valoriser le meilleur de la nature
Être au plus près des producteurs

5

TERRITOIRES

Soutenir le développement des communautés locales
S'engager auprès d'associations à caractère social ou humanitaire
Veiller au respect des droits de l'homme

6

INFORMATION ET SENSIBILISATION

Un espace web dédié à l'information
Donner la parole aux consommateurs
Briser les barrières entre les consommateurs et l'entreprise
Sensibiliser les professionnels de santé
Favoriser la mobilisation et la sensibilisation des collaborateurs



Jacques
CHEVALLET

MESSAGE DU PRÉSIDENT



Network France
WE SUPPORT

Chez Arkopharma, nous voulons faire de la Médecine Naturelle la médecine de Demain, plus respectueuse du corps et de ses équilibres. Offrir à chacun d'entre nous au quotidien, un bien-être plus profond et plus durable.

Chez Arkopharma, nous voulons faire de la Médecine Naturelle la Médecine de Demain, plus respectueuse du corps et de ses équilibres. Offrir à chacun d'entre nous au quotidien, un bien-être plus profond et plus durable.

Nous pensons que la Nature détient une intelligence thérapeutique extraordinaire et que combinée à notre science pharmaceutique moderne, elle peut encore être augmentée.

Depuis 1980, notre laboratoire et nos chercheurs s'emploient à transformer cette intelligence en solutions thérapeutiques naturelles, en combinant science, créativité et parfaite sécurité, dans le respect de notre environnement. Cette philosophie de naturalité et de respect des principes éthiques et fondamentaux s'est traduite par notre adhésion au Pacte Mondial des Nations Unies en juillet 2013.

C'est avec force qu'Arkopharma exprime pour cette cinquième année son soutien continu au Pacte Mondial et renouvelle son engagement à soutenir, à faire progresser dans sa zone d'influence et à intégrer dans ses stratégies les dix principes regroupés autour des droits de l'homme, les normes internationales du travail, la protection de l'environnement et la lutte contre la corruption.

Ce rapport de responsabilité sociétale de l'entreprise présente les actions réalisées sur la période de juillet 2016 à juin 2017. Il s'articule autour des engagements pris dans le cadre de la politique RSE de notre Groupe, de nos valeurs « ARCHE » (Audace, Respect, Créativité, Humain et Excellence) et de la promotion d'une culture tournée vers l'éthique et la qualité au quotidien grâce à notre Charte EthiQualité qui a devancé et dépasse le nouveau cadre légal.

La quête d'Excellence d'Arkopharma nous semble indissociable d'un engagement à agir avec détermination et intégrité.

“ L'intelligence
de la Nature pour
Votre santé ”



1

IDENTITÉ

Arkopharma en bref...

Faits marquants

Notre Mission

Chiffres Clés

Notre politique RSE

Evaluation par un organisme indépendant :

ECOCERT



ARKOPHARMA EN BREF...

Une approche globale de la santé et du bien-être

En proposant une approche globale de la santé et du bien-être, les laboratoires pharmaceutiques Arkopharma veulent répondre aux attentes des consommateurs : offrir des produits de santé naturels, destinés tant aux soins qu'à la prévention et développer une consommation raisonnée dans l'automédication familiale, tout en offrant au corps médical de nouvelles possibilités de prescriptions.

- Arkopharma est le LEADER EUROPÉEN des médicaments de Phytothérapie et des compléments alimentaires
- EXPERTISE de plus de 35 ans en Santé Naturelle
- Une PRÉSENCE MONDIALE dans plus de 60 pays
- 7 FILIALES internationales : France, Espagne, Portugal, Italie, Pays-Bas, Belgique, Suisse
- 1369 COLLABORATEURS
- 205 MILLIONS D'EUROS DE CHIFFRE D'AFFAIRES CONSOLIDÉ
- Arkopharma détient 1635 enregistrements et AMM* de médicaments
- Arkopharma dédie 8,5 % DE SON EFFECTIF à l'Innovation et la R&D

*Autorisation de Mise sur le Marché.





FAITS MARQUANTS

Arkopharma est le premier laboratoire pharmaceutique à lancer la **gélule 100 % d'origine végétale**. Très forte croissance de l'activité à l'International (+ 50 %). La part des ventes à l'étranger représente 31 % du chiffre d'affaires consolidé.

1997

Le Groupe débute son soutien auprès de l'**association Theodora**. Cette association a vocation à apporter du réconfort et donne des instants de bonheur aux enfants hospitalisés.

Arkopharma apporte son soutien à **Solidarsport**, une association visant à développer parmi les jeunes générations les valeurs de la citoyenneté et le sens des responsabilités sur les bases d'une Charte du Respect.

2010

Début de la participation du Groupe à la sauvegarde des abeilles en partenariat avec l'association « **Un toit pour les abeilles** »

2011

Réalisation du premier bilan d'émissions de gaz à effet de serre, dans le cadre d'un projet pilote « Mesure Et Réduction de l'Empreinte Carbone » réalisé en collaboration avec EDF.

2012

Après l'obtention du prix RSE départemental, Arkopharma continue sur sa lancée en remportant le 1er prix des Trophées RSE PACA 2014.

2014

Arkopharma parmi les meilleurs employeurs de France en occupant la cinquième place du palmarès des entreprises du Sud de la France et à la 7^{ème} place de celui des entreprises du secteur pharmaceutique*.

* Etude réalisée par l'Institut Statista auprès de 1600 groupes et parue dans le magazine Capital de février 2015.

2015

Obtention du prix de la **meilleure Communication sur le Progrès 2014 (COP)** remis par le Global Compact France, dans la catégorie ETI (Entreprise de Taille Intermédiaire). Les COP sont les publications exigées dans le cadre de la participation au Global Compact des Nations Unies.

2016

Renouvellement de l'attestation responsable niveau Excellence pour une entreprise responsable engagée pour l'Homme et l'Environnement.



2016

Arkopharma reçoit le **Trophée du Développement et de la Créativité** décerné par le Conseil Départemental des Alpes Maritimes.

NOTRE MISSION

Chez Arkopharma, nous voulons faire de la **Médecine Naturelle** la médecine de **Demain**.

Efficace, plus respectueuse du corps et de ses équilibres, **mieux tolérée**.

Nous voulons qu'elle soit le **choix premier** des consommateurs et des professionnels de santé, pour prévenir et soulager des **maux du quotidien**.

Car, chez Arkopharma, nous pensons que la Nature détient une **intelligence thérapeutique** extraordinaire, et que combinée à notre **science pharmaceutique moderne**, elle peut encore être **augmentée**.

Depuis 35 ans notre laboratoire et nos chercheurs s'emploient à transformer cette intelligence en solutions de santé naturelles, en combinant science, créativité et parfaite sécurité, dans le respect de notre environnement.

Pour offrir à chacun d'entre nous, au quotidien, un bien-être plus profond et plus durable : la possibilité de vivre nos vies pleinement.



L'intelligence de la nature pour votre santé



CHIFFRES CLÉS

1,4 milliard de gélules/an
soit chaque seconde 1 pilulier d'Arkogélules
consommé dans le monde

1 million de litres
de solutions fabriquées pour ampoules/unicadoses

700 000 colis expédiés/an soit 3 000 colis/jour

L'expertise botanique

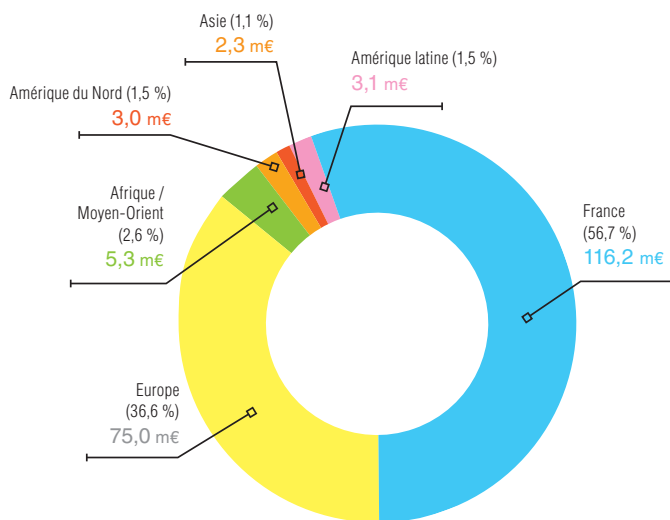
- 250 références ;
 - 440 tonnes de plantes achetées dont 65 tonnes certifiées Bio ;
 - Provenance :
 - 45 % Europe
 - 20 % Afrique
 - 15 % Asie
 - 10 % Amériques
 - 5 % Inde
 - 5 % autres provenances ;
 - Les plus gros tonnages :
 - Harpagophytum (*Namibie*)
 - Thés (*Asie*)
 - Vigne Rouge (*Tunisie, Argentine*)
 - Artichaut (*France*)
 - Valériane (*France, Allemagne, Pays-Bas*)
 - Passiflore (*France*)
 - Utilisation du totum de la plante ;
 - Le cryobroyage ;
 - La gélule 100 % d'origine végétale, sans gluten, ni conservateurs.
- Le totum de plante obtenu par cryobroyage

renferme l'intégralité des principes actifs mais aussi tous les constituants de la plante qui agissent en synergie pour une meilleure efficacité.

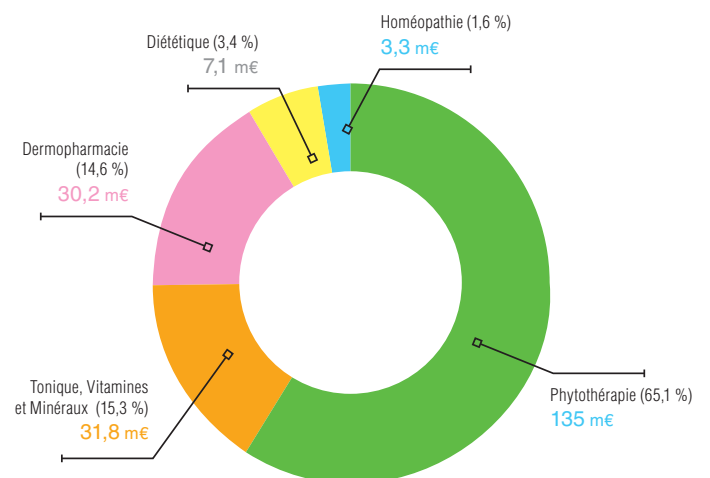
- Appartenance à des groupes de travail nationaux et européens :
 - Groupe « Drogues et extraits d'origine végétale » de la Pharmacopée française,
 - Groupe « Phytochimie » de la Pharmacopée européenne,
 - Comité scientifique de l'E.S.C.O.P. (European Scientific Cooperative On Phytotherapy).



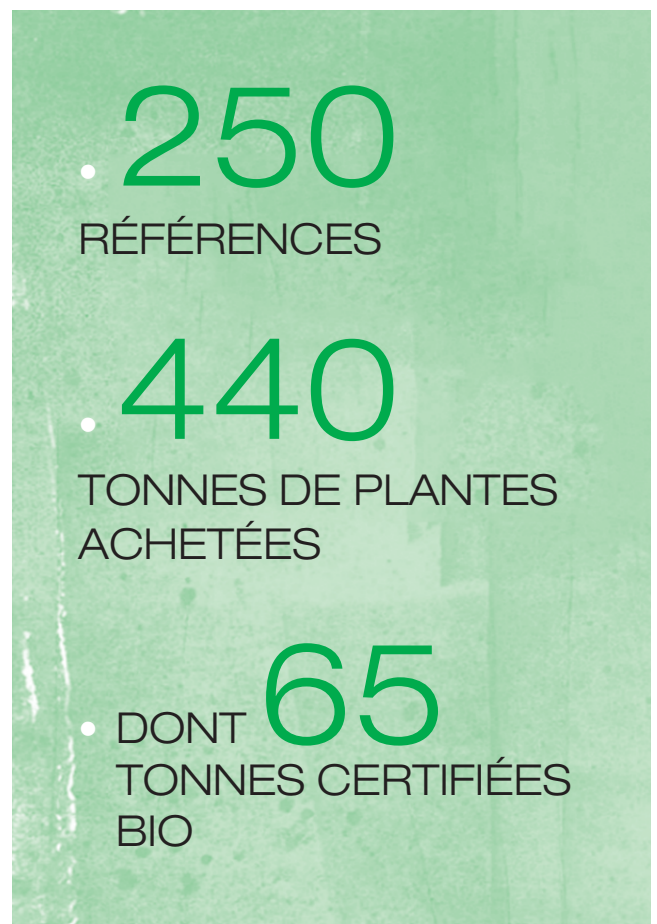
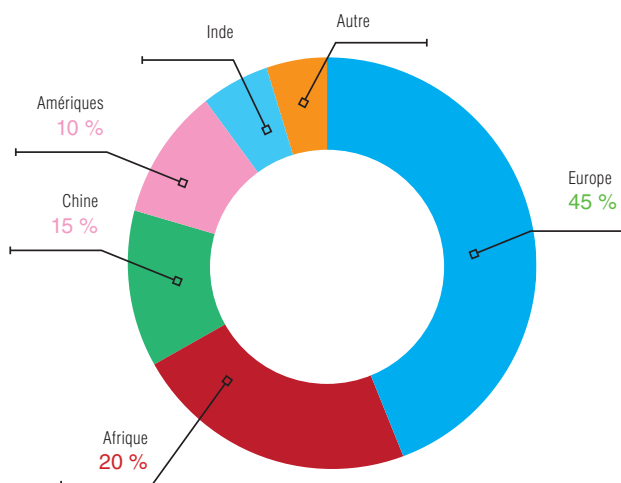
RÉPARTITION DU CHIFFRE D'AFFAIRES PAR ZONE GÉOGRAPHIQUE (en millions d'euros)



RÉPARTITION DU CHIFFRE D'ACTIVITÉ PAR SECTEUR D'ACTIVITÉ (en millions d'euros)



PROVENANCE DES PLANTES (en millions d'euros)





POLITIQUE RSE ARKOPHARMA

Arkopharma, leader européen et porte drapeau de la médecine naturelle, est engagé dans une politique de responsabilité sociétale guidée par un comportement et des valeurs éthiques partagées par l'ensemble des collaborateurs de l'entreprise.

Intégrité et loyauté des pratiques

La quête d'excellence d'Arkopharma s'assortit nécessairement d'un engagement éthique approprié et attendu. Nos clients et actionnaires sont en droit d'attendre qu'Arkopharma et ses collaborateurs adhèrent aux plus hauts standards d'éthique et de conformité.

Chacun à notre niveau et par nos compétences, nous agissons quotidiennement avec intégrité, respect, rigueur et transparence afin de garantir notre image et notre réputation.

Nous promulguons des pratiques commerciales et partenariales responsables afin de créer de la valeur partagée.

Bien-être au naturel

Chez Arkopharma, nous voulons faire de la Médecine Naturelle la médecine de Demain. Efficace, plus respectueuse du corps et de ses équilibres, mieux tolérée.

Le consommateur est au cœur de nos préoccupations. Prévenir et soulager ses maux du quotidien par des solutions de santé issues des ressources de la nature est notre exigence. Offrir à chacun, un bien-être plus profond et plus durable, la possibilité de vivre nos vies plus pleinement est notre mission.

Expertise scientifique et innovation

La nature détient une intelligence thérapeutique extraordinaire. Combinée à notre science pharmaceutique moderne, elle peut encore être augmentée.

Notre laboratoire et nos chercheurs s'emploient à transformer cette intelligence en solutions thérapeutiques naturelles en combinant science, créativité et parfaite sécurité.

Nos atouts, concevoir, développer des solutions

innovantes de santé avec des bénéfices forts et uniques démontrés par des preuves d'efficacité.

Économie durable des territoires et valorisation de l'Humain

Le respect de nos bonnes pratiques sociales, sociétales en tant qu'entreprise responsable est la garantie d'une économie durable, d'un développement pérenne de notre entreprise pour un rayonnement sur notre territoire et à l'international. La communication par l'écoute et par les échanges avec nos partenaires économiques et nos collaborateurs est l'une de nos priorités.

Empreinte environnementale verte

Notre activité s'est construite à partir de ce que la nature nous apporte.

Conscient de la protection à lui accorder, nous sommes engagés dans le respect de l'environnement et la biodiversité, dans la prise en compte des enjeux environnementaux pour une production durable.

Chacun d'entre nous, partenaires et collaborateurs, s'inscrit dans cette démarche dans laquelle nous sommes les acteurs au quotidien.

“ Nous devons transmettre ces valeurs à toutes nos parties prenantes afin de répondre aux besoins du présent en s'inscrivant dans ceux du futur. ”

EVALUATION PAR UN ORGANISME INDÉPENDANT : ECOCERT

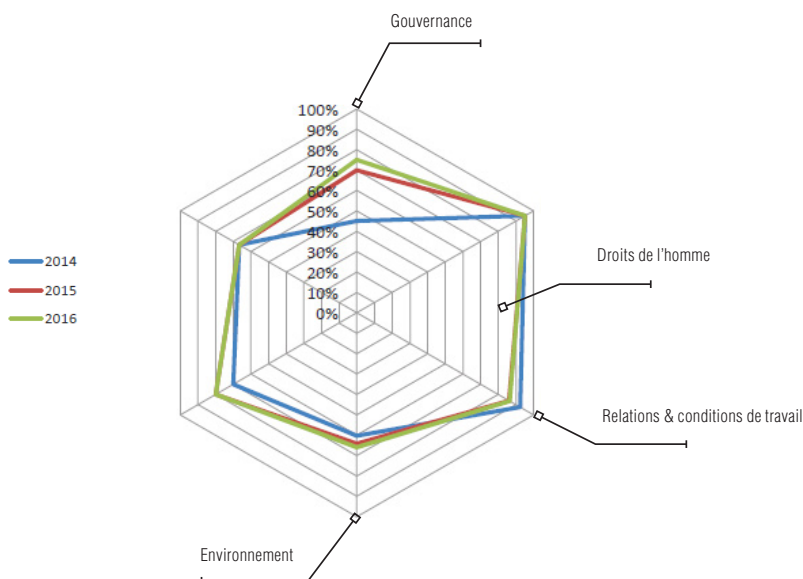
L'évaluation de la démarche Equitable, Solidaire et Responsable des laboratoires Arkopharma par un organisme indépendant (ECOCERT) permet d'établir la conformité de nos produits équitables par rapport aux exigences du référentiel ESR et de démontrer notre implication dans le domaine de la responsabilité sociale.

Le référentiel ESR est défini sur différents critères d'ordre social, économique et environnemental répartis en sept axes. Ces sept axes sont inspirés de la norme ISO 26000 :

- Gouvernance
- Engagement Sociétal et Développement
- Droits de l'Homme
- Bonnes Pratiques Commerciales
- Relations et Conditions de Travail
- Environnement
- Questions Relatives aux Consommateurs

L'évaluation est issue d'une démarche volontaire du Groupe. Elle caractérise ainsi une volonté d'amélioration continue dans chacune de ces thématiques et de mesurer annuellement l'engagement de notre démarche RSE.

DIAGRAMME D'EVALUATION



Cette évaluation nous a permis d'obtenir pour la 3ème année consécutive l'attestation responsable niveau Excellence pour une entreprise responsable engagée pour l'Homme et l'Environnement.



EXCELLENCE
★★★
ENTREPRISE RESPONSABLE
ENGAGÉE POUR L'HOMME ET L'ENVIRONNEMENT



2 HUMAIN

- Accompagner les collaborateurs
- Développer la diversité et l'égalité des chances
- Former et anticiper les besoins de demain
- Promouvoir une culture éthique
- Proposer un cadre de travail sain et sûr



A CCOMPAGNER LES COLLABORATEURS

Dans une volonté constante de dynamiser sa compétitivité à travers l'expertise de ses équipes, les Laboratoires ARKOPHARMA mettent l'accent sur le développement des compétences, la diversité et la qualité de vie au travail. Fidéliser et motiver les talents constituent une priorité pour assurer pleinement la mission du Groupe envers ses consommateurs et se préparer aux défis de demain.

Gérer et développer les compétences

Depuis plusieurs années, une politique de management est mise en place par le biais de la **gestion prévisionnelle des emplois et des compétences**. Des outils tels qu'un **référentiel métiers ARKOPHARMA**, des définitions de fonction et descriptions de poste pour chaque collaborateur sont utilisées, le tout soutenu par une politique de formation engagée.

Les objectifs recherchés à travers ce processus sont les suivants :

- Une **meilleure visualisation des périmètres d'activité** à travers un comparatif requis/acquis mesurant l'adéquation entre **les exigences des fonctions** et **la valeur ajoutée des collaborateurs** ;
- Une clarification du chaînage entre les différentes composantes de l'organisation afin d'en assurer la dimension transverse et de fluidifier la communication ;
- Une plus grande **cohérence dans le système de rémunération** ;
- Une **mobilité interne accrue** par l'utilisation d'un **intranet** qui permet à chaque collaborateur de postuler en ligne et d'être ainsi l'acteur principal de son évolution au sein de l'entreprise.

La protection sociale : une priorité

La **protection sociale est depuis toujours une préoccupation majeure pour le Groupe ARKOPHARMA**. Un nouveau contrat a été négocié dans ce sens avec les organismes gestionnaires permettant ainsi de valoriser une nouvelle fois, et de manière socialement positive, ce volet de la rémunération. Le Groupe est en permanence en recherche d'amélioration, notamment quant à l'aide pratique qu'il peut fournir aux salariés. À cet effet, le Groupe s'est doté depuis plusieurs années des **services d'une assistante sociale** qui accompagne les salariés dans leurs problématiques personnelles.

En outre, les **départs en retraite**, de plus en plus nombreux, et les modifications de la Loi, ont motivé le Groupe à mettre en place un **service d'aide personnalisé** en lien avec la CARSAT (Caisse d'Assurance Retraite et de la Santé au Travail) et KLESIA (organisme de retraite complémentaire).

96 ENTRETIENS
INDIVIDUELS RÉALISÉS

2 JOURNÉES
D'INTERVENTION



Une attention particulière est aussi portée à l'accompagnement des collaborateurs via la mise en place d'un dispositif d'écoute.

Ce service anonyme et confidentiel est assuré par un psychologue référent et propose un soutien psychologique à tout collaborateur rencontrant des difficultés professionnelles et ou personnelles.



Le dialogue : privilégier la proximité

Des **A.I.C (Animations à Intervalle Court)** et **P.O.P (Points Organisationnels et Personnalisés)** ont lieu régulièrement dans chaque département. L'objectif est de permettre aux collaborateurs de s'exprimer auprès de leur hiérarchie sur des sujets visant à améliorer leur quotidien par des actions prioritaires. Considéré comme un moment privilégié d'échanges, cela constitue un levier dans le développement de la politique de Ressources Humaines du Groupe. Une réunion d'information destinée à l'ensemble des collaborateurs est aussi organisée chaque année pour échanger autour des orientations stratégiques de l'entreprise et favoriser ainsi son appropriation. Le dialogue social se concrétise dans la qualité des relations entretenues avec les partenaires sociaux grâce à un renforcement des échanges avec les membres des Ressources Humaines et les encadrants.



Le Comité d'Hygiène, de Sécurité et des Conditions de Travail a poursuivi ses actions en faveur des salariés dans le double but d'une prévention et d'une protection efficace.

Déploiement d'une étude en lien avec la qualité de vie au travail

Dans le cadre de la stratégie d'évolution d'Arkopharma, un questionnaire visant à recueillir les perceptions des collaborateurs sur la qualité de vie au travail a été soumis en février 2016. Cette étude, initiée par la Direction et réalisée en partenariat avec le cabinet Capital Santé (Expert préventeur sur les conditions de travail), est un sujet majeur s'inscrivant pleinement dans la valeur « Humain » que nous souhaitons faire vivre au sein du Groupe.

“ UN TAUX DE
PARTICIPATION DE
65% ”

Après avoir analysé consciencieusement les résultats de cette étude, un plan d'action global a été initié. La Direction a engagé des adaptations au sein du programme de formation des managers et des actions par pôle ont été mises en place sous la responsabilité de la Direction des Ressources Humaines. Le comité de pilotage paritaire et le CHSCT y ont contribué activement.

DÉVELOPPER LA DIVERSITÉ ET L'ÉGALITÉ DES CHANCES

Favoriser le pluralisme et rechercher la diversité au travers des recrutements et de la gestion des carrières est un facteur de progrès pour l'entreprise. Une telle démarche contribue à son efficacité et à la qualité de ses relations sociales. Elle peut avoir un effet positif sur l'image de l'entreprise vis-à-vis de ses clients, de ses prestataires extérieurs et de ses consommateurs, en France et dans le reste du monde.

Encourager la diversité

ARKOPHARMA est engagé en faveur de la diversité qu'elle soit culturelle, ethnique ou sociale avec la signature de la Charte de la Diversité pour garantir l'égalité des chances.

La Charte exprime la volonté d'agir des entreprises pour mieux refléter, dans leurs effectifs, la diversité de la population française. Articulée autour de six articles, elle guide l'entreprise dans la mise en place de nouvelles pratiques, en y associant l'ensemble de ses collaborateurs et partenaires.

La diversité est une politique qui s'inscrit également dans une approche gagnant-gagnant pour l'entreprise et la société. Elle favorise la cohésion sociale tout en répondant à des enjeux d'entreprise :

- **Démontrer son engagement en tant qu'entreprise socialement responsable**
Œuvrer en faveur de la diversité, c'est construire une image positive de l'entreprise vis-à-vis de ses clients, de ses fournisseurs, de ses salariés et des collectivités territoriales ;
- **Optimiser sa gestion des ressources humaines**
La gestion de la diversité conduit à une optimisation des compétences et favorise l'implication des salariés. Diversifier ses sources de recrutement et intégrer de nouveaux profils permet aussi de faire face aux enjeux RH de demain ;
- **Augmenter sa performance économique**
Sur le long terme, une équipe diversifiée permet de mieux comprendre les attentes de ses différents types de clientèle, de pénétrer de nouveaux marchés, de développer la capacité d'innovation de l'entreprise, et de mieux s'adapter au changement.

CHARTE
DE LA
DIVERSITÉ



Lancée fin 2004 par Claude Bébéar et Yazid Sabeg, la Charte de la diversité est un texte d'engagement proposé à la signature de toute entreprise, quelle que soit sa taille, qui condamne les discriminations dans le domaine de l'emploi et décide d'œuvrer en faveur de la diversité.

Assurer la mixité

Les Laboratoires ARKOPHARMA continuent d'affirmer leur engagement dans les actions en faveur de l'égalité hommes-femmes et jeunes-séniors, et indiquent les dispositions applicables au sein de l'entreprise sur la mixité dans les recrutements, l'égalité de rémunération, les conditions de travail des collaborateurs, l'articulation de la vie privée et de la vie professionnelle et le développement de la mixité dans la promotion interne.



FORMER ET ANTICIPER LES BESOINS DE DEMAIN

Pilier de l'évolution professionnelle, la formation répond à un double enjeu : accompagner le développement des compétences nécessaires à l'évolution de l'entreprise et répondre aux attentes individuelles des collaborateurs en matière de parcours professionnel.

La formation, pour accompagner l'évolution professionnelle

Pour atteindre leurs objectifs de développement, les Laboratoires Arkopharma ont besoin d'une équipe de Ressources Humaines capable d'identifier, d'attirer, de former et de convaincre les meilleurs talents qui piloteront leurs activités futures. La croissance durable des Laboratoires repose en partie sur l'anticipation des besoins en formation dans toutes les activités et sur le développement des talents.

Lancé en février 2016, le plan de formation des Laboratoires Arkopharma s'étalera sur deux ans et concernera près de 200 collaborateurs. Ce projet, réfléchi et organisé avec le partenaire B-Flower, se focalise sur l'atteinte des objectifs suivants :

- Donner les clefs aux managers pour porter le changement auprès des équipes ;
- Harmoniser les pratiques managériales ;
- Aligner la stratégie de l'entreprise ;
- Favoriser le partage et la communication entre services.

Sur le terrain, le programme de formation est structuré autour de 5 modules prévus sur les thématiques suivantes :

- Communiquer : Sensibilisation à la méthode DISC² + entraînement et mise en pratique ;
- Organiser : Organiser son service, ses équipes, ses projets, manager par objectifs... ;
- Animer ses équipes : Animer efficacement ses réunions, savoir adapter son approche managériale à tous types de collaborateurs ;
- Construire la motivation : Savoir motiver ou remotiver ses équipes ;

- Hisser les compétences : Coacher un collaborateur, transmettre un savoir, augmenter le niveau de l'équipe pour plus d'efficacité.

En complément de ces modules, des quizz sont régulièrement envoyés aux participants afin de maintenir la dynamique. Un plan de formation ambitieux qui permet d'accompagner et sensibiliser les collaborateurs aux nouveaux enjeux du Groupe.



Dans la droite lignée des engagements

sociaux, une place de choix a été faite à l'accompagnement du changement avec la mise en place d'un **plan de formation d'envergure plaçant l'Humain au cœur de la démarche**. Ainsi, entre 2015 et 2016, **l'investissement dans la formation¹ a augmenté de 135 %**.

¹ Coûts pédagogiques uniquement en intégrant le coût de la formation au management.

² Modèle d'analyse et de compréhension des comportements.

La mobilité : une démarche personnelle

Pierre angulaire de la politique de gestion de carrières, la mobilité, gage d'évolution, est une véritable priorité pour les Laboratoires Arkopharma. Dans une entreprise évoluant sur un marché fortement concurrentiel, le changement est naturel et passe d'abord par les hommes qui la composent. Le Groupe doit ainsi disposer à tout moment des meilleures compétences et ce, dans tous ses domaines d'activités.

Tout au long de leur carrière professionnelle, les collaborateurs sont encouragés à élargir leurs compétences pour réaliser leurs ambitions professionnelles. Soutenus par leurs managers, qui les accompagnent dans la définition et la préparation de leur projet, les salariés sont acteurs de leur propre mobilité.

LA FORMATION EN 2016

- UN INVESTISSEMENT FORT DE L'ENTREPRISE
- 483 COLLABORATEURS FORMÉS
- 12 555 HEURES DE FORMATION DISPENSÉES
- PRÈS DE 1 MILLION D'EUROS INVESTIS

LA MOBILITÉ INTERNE
REPRÉSENTE
DES RECRUTEMENTS

56,25 %





PROMOUVOIR UNE CULTURE ÉTHIQUE

La promotion d'une culture d'éthique et de conformité est au cœur des priorités de la Direction Générale qui a souhaité formaliser son engagement au travers d'un guide de bonne conduite dénommé « Charte ÉthiQualité ».

La charte éthiqualité, un guide pour l'action

Cette Charte s'inscrit dans une politique de respect des lois, réglementations et principes éthiques qui régissent nos activités partout dans le monde. À ce titre, elle a pour but d'éclairer et guider l'ensemble des collaborateurs sur les règles et pratiques éthiques à respecter dans un contexte professionnel.

En tant que collaborateur du Groupe, chaque salarié est amené à s'interroger sur l'attitude à adopter face à des situations critiques ou délicates dans le cadre de ses activités professionnelles.

CHARTE ÉTHIQUALITÉ



Charte
éthiQualité

Notre engagement : agir avec éthique

Plusieurs acteurs de la conformité ont été sollicités pour appuyer le déploiement de cette Charte au sein de l'entreprise :

- Un Comité « Conformité » pilote le déploiement, le suivi et le contrôle de la bonne application de la Charte ;
- Un Référent appuie les actions en matière de conformité ou d'éthique et supervise le bon fonctionnement du dispositif mis en place ;
- À la fois facilitateur et animateur, les référents du comité exécutif contribuent à la prévention du risque éthique et à la mise en œuvre des principes portés par la Charte en impulsant des pratiques professionnelles conformes à celle-ci et en veillant à sa bonne compréhension ;
- Au sein de chaque pôle, des Correspondants Conformité, dont la mission est d'aider chaque collaborateur face à une question de conformité ou d'éthique ont été nommés.

“ Nous nous devons tous, à notre niveau, d'agir avec intégrité, respect, rigueur et transparence tant la réputation et l'image de marque d'Arkopharma sont entre nos mains.

Jacques Chevallet,
Président

”

PROPOSER UN CADRE DE TRAVAIL SAIN ET SÛR

Depuis plusieurs années, les Laboratoires Arkopharma s'engagent à développer, produire, distribuer et vendre des produits innovants de la plus haute qualité en ayant un comportement éthique, en garantissant la sécurité et la santé des collaborateurs, des clients et de l'environnement dans lequel ils exercent leurs activités.

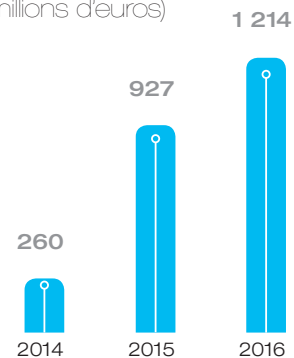
Préserver la santé des hommes

Dans un environnement industriel, ARKOPHARMA a choisi d'accompagner ses collaborateurs pour s'assurer de leur santé au travail. En effet, des moyens conséquents (formation, information, sensibilisation...) sont dédiés à la limitation des risques de maladies professionnelles. A ce titre, des ergonomes travaillent régulièrement en étroite collaboration avec les salariés, les responsables des services et la Médecine du Travail.

Par ailleurs, depuis plusieurs années, ARKOPHARMA s'attache à développer une politique active de maintien dans l'emploi de ses collaborateurs avec :

- La création d'une cellule de maintien dans l'emploi, fruit d'une collaboration entre la médecine du travail, la RH, l'assistante sociale et le CHSCT, qui a pour objectif d'anticiper les situations de difficultés au poste de travail ;
- Un travail avec l'organisme Handi-Em afin de développer les aménagements de postes à destination du personnel en situation de handicap au travail ;
- La mise en place d'un plan d'action Pénibilité (aménagement des postes de travail, maintien en activité des salariés...).

DÉPENSES CONSACRÉES À L'AMÉLIORATION DES CONDITIONS DE TRAVAIL (en millions d'euros)



- 17 PERSONNES ONT BÉNÉFICIÉ DE LA CELLULE DE MAINTIEN DE L'EMPLOI EN 2016
- 43 POSTES AMÉNAGÉS DONT 14 AVEC UN ACCOMPAGNEMENT DE LA CELLULE DE MAINTIEN DANS L'EMPLOI
- **6 % DE TRAVAILLEURS HANDICAPÉS AU SEIN DU GROUPE**



Un souci constant de la sécurité des collaborateurs

Les Laboratoires Arkopharma ont à cœur d'offrir un lieu de travail sûr et sain à leurs collaborateurs. L'objectif prioritaire est de parvenir à un taux zéro d'accidents et de limiter autant que possible la pénibilité sur le lieu de travail.

**UNE DIMINUTION DE 34%
DES ACCIDENTS DE TRAVAIL
ENTRE 2014 ET 2016**

Le Groupe met en œuvre tous les moyens nécessaires pour être en conformité avec les dispositions légales et les réglementations relatives à l'hygiène et à la sécurité. De plus, la préservation

de la santé et de la sécurité des collaborateurs est une priorité pour Arkopharma et fait partie intégrante de la politique RSE du Groupe.

Soucieux de faire progresser la sécurité sur les lieux de travail, Arkopharma poursuit ainsi sa politique de maîtrise des risques professionnels de façon à améliorer les conditions de travail et à prévenir les accidents du travail, les maladies professionnelles, la pénibilité et les risques psycho-sociaux.

Une collaboration avec différents acteurs est mise en place, tels que les services de Santé au travail, d'Hygiène Sécurité Environnement, les Ressources Humaines, les consultants externes spécialisés, le CHSCT ainsi que tous les collaborateurs du Groupe.



Faire progresser la sécurité au travail et limiter la pénibilité

Afin d'optimiser les conditions de travail et réduire les risques de maladies professionnelles, les laboratoires Arkopharma se sont également engagés dans une démarche d'analyse ergonomique des postes de travail dans l'entreprise. Des ergonomes extérieurs à l'entreprise interviennent régulièrement pour réaliser ces études sur une trentaine de postes différents.

L'intervention de l'ergonome peut se situer soit au stade de la conception (de l'objet, du poste de travail ou de l'installation, de l'atelier, du processus...), soit en correction d'un poste suite à un accident du travail ou une maladie professionnelle. Il peut aussi s'agir d'aménager un poste de travail pour l'adapter à un handicap de l'opérateur, ou lorsque les objectifs visés par l'entreprise ne sont pas atteints (qualité ou productivité insuffisante, etc.).

D'autre part, **des études de poste poussées sont réalisées par les référents pénibilité.**





3

ENVIRONNEMENT

- Préserver la ressource en eau
- Valoriser les déchets
- Réduire les émissions de gaz à effet de serre
- Concevoir des supports de communication responsables
- Faciliter l'identification des produits recyclables via Triman
- La filière équitable Harpagophytum



FAIT MARQUANT

Trophée du Développement et de la Créativité : Arkopharma récompensé pour son engagement

En tant qu'Entreprise Responsable, Arkopharma a entrepris ces dernières années de nombreuses actions dans le domaine de la protection de l'environnement et de la préservation des ressources naturelles :

Gestion performante des déchets (recyclage de plus de 50 % des déchets du site industriel, réduction de 50% de la publicité papier, revues imprimées sur du papier PEFC, recyclage des déchets de plantes en compost, etc.)

Amélioration des bâtiments et des équipements pour diminuer les consommations d'énergies

Mise à disposition de 3 véhicules électriques pour les déplacements intersites avec bornes de chargement



Arkopharma obtient le Trophée du Développement et de la Créativité

Engagement dans une démarche ESR (Equitable, Solidaire et Responsable) certifiée par ECOCERT pour notre approvisionnement en Harpagophytum

Une démarche prometteuse d'autoconsommation a été initiée en fin d'année 2016

Mise en place d'une entité dédiée à la rationalisation énergétique du Groupe en fin d'année 2016

Ces actions ont valu à l'entreprise de recevoir le Trophée du Développement et de la Créativité 2016. Ce prix, décerné par les Conseil Départemental des Alpes Maritimes, vient récompenser les initiatives concrètes et innovantes réalisées par l'entreprise en matière de préservation de l'environnement et des ressources énergétiques.



P RÉSERVER LA RESSOURCE EN EAU ET MAÎTRISER LES REJETS AQUEUX

Les Laboratoires Arkopharma encouragent l'utilisation de matières premières ayant un impact positif, évaluent les matières premières à profil défavorable et favorisent celles qui sont renouvelables et d'origine végétale, ceci dans le respect de la biodiversité. L'eau est au premier rang des ressources à préserver, et le Groupe s'attache à en maîtriser l'utilisation tout au long du cycle de production.

Une gestion responsable de l'eau

La première étape d'une démarche RSE consiste à comprendre les enjeux, les grands défis à relever, et à identifier ceux qui sont pertinents pour l'entreprise compte tenu de son secteur d'activité, de sa taille et de sa localisation. Parmi les nombreux défis du développement durable, **l'accès à l'eau figure parmi les plus cruciaux, tant la ressource est vitale.**

Alors que la quantité d'eau douce disponible sur Terre reste constante, la population mondiale et la demande en eau ne cessent de croître. Il est donc urgent d'agir afin de protéger cette ressource indispensable à la vie terrestre.

Intégrer progressivement la **responsabilité environnementale** dans la stratégie et l'ensemble des activités de l'entreprise permet de répondre aux attentes de ses parties prenantes, de stimuler l'innovation et donc de renforcer sa compétitivité et sa performance globale.

En contribuant aux enjeux de développement durable, les Laboratoires Arkopharma assument leur part de responsabilité, en phase avec les politiques publiques et en travaillant avec les acteurs du développement économique du territoire.

Arkopharma s'engage dans la préservation de la ressource en eau

Une part importante de l'eau consommée sur le site de production de Carros est destinée au **nettoyage** des équipements de production et des lignes de conditionnement afin de **respecter des normes d'hygiène très rigoureuses.**

Ainsi, les Laboratoires Arkopharma appliquent, depuis plusieurs années, un programme de préservation de l'eau qui leur a permis de **diminuer de manière significative** leur consommation totale d'eau et d'accroître leur éco-efficacité.

- 11,5 % de consommation d'eau entre 2015 et 2016

En parallèle, comme au sein de toute activité industrielle, les procédés (nettoyage, utilités...) employés génèrent des **effluents liquides non acceptables en l'état** dans le réseau d'assainissement collectif aussi bien du point de vue réglementaire que technique.



Les dispositions organisationnelles et les aménagements techniques pris par Arkopharma concourent à une **baisse significative de la charge polluante** émise par les sites de production. Entre 2014 et 2016, les **concentrations en matières organiques** ont été réduites de 10 à 15 %.

ARKOPHARMA, UNE GESTION PERFORMANTE DES DÉCHETS

Compte-tenu de la pluridisciplinarité du Groupe, les déchets issus de ses activités sont d'une grande diversité. Un **travail permanent d'identification et de classification de ces déchets** est donc effectué par le service Sécurité & Environnement afin de trouver les filières de traitement adaptées et d'optimiser les coûts liés à leur gestion.

La prise en compte d'une meilleure gestion est aussi un point clé permettant d'allier le développement économique et les préoccupations environnementales.

Ces dernières années, Arkopharma **a amélioré sa gestion des déchets** en visant l'accroissement de leur valorisation. Selon leurs natures physico-chimiques, ceux-ci sont dirigés vers différentes filières de traitement (compostage, recyclage, etc.).

La réflexion sur les moyens de promotion de nos produits nous ont permis de réduire de 115 tonnes la consommation de papier entre 2014 et 2016 (stratégie de dématérialisation de documents (catalogue produits, commandes, facture, etc.)

REVALORISATION DES DÉCHETS EN 2016 :

- Déchets recyclés : plus de 50 %
- Déchets dangereux : diminution de 40 % entre 2014 et 2015





Sigre 2016 : Arkopharma reconnu en Espagne pour son travail en matière de prévention

SIGRE est une organisation qui poursuit un double objectif :

- Un **objectif environnemental**, en réduisant les dommages que peuvent causer les emballages et les restes de médicaments sur l'environnement, par la prévention des déchets en amont et par le traitement approprié des déchets générés.
- Un **objectif de santé**, en favorisant la non-accumulation des médicaments dans les foyers et en sensibilisant les citoyens sur les risques sanitaires découlant d'une mauvaise utilisation de ces médicaments.

Le symbole SIGRE a été autorisé par l'Agence espagnole des médicaments et des produits de santé (AEMPS) et par l'Agence européenne des médicaments (EMA). La présence du symbole SIGRE sur l'étiquetage signifie que les laboratoires pharmaceutiques appliquent pleinement, à la fois la réglementation environnementale et la réglementation sanitaire.

Pour la toute première fois cette année, SIGRE a récompensé les laboratoires pharmaceutiques ayant appliqué l'ensemble des mesures de prévention, parmi lesquels figure Arkopharma.

SIGRE est le seul système autorisé en Espagne pour la gestion des emballages et des restes de médicaments générés dans les foyers des particuliers. Arkopharma a toujours maintenu un engagement ferme face aux enjeux environnementaux, en garantissant une bonne gestion des déchets engendrés par les emballages, des restes de médicaments et des produits périmés générés dans les foyers.



RÉDUIRE LES ÉMISSIONS DE GAZ À EFFET DE SERRE (GES)

Conscients de leur **empreinte environnementale** liée à leur activité économique et industrielle, les Laboratoires Arkopharma mettent en œuvre des actions, tout au long de la chaîne logistique, des achats de matières premières à la distribution des produits, pour réduire les pollutions, préserver les ressources et maîtriser au mieux les émissions de gaz à effet de serre (GES).

S'adapter au changement climatique

Cette démarche volontariste et anticipatrice n'est pas seulement le fruit de **l'engagement historique des Laboratoires Arkopharma en faveur d'un développement durable**.

En effet, la performance environnementale prend une part de plus en plus importante dans les implications financières de l'entreprise et est désormais reconnue comme un élément **indissociable de sa compétitivité**.

La stratégie environnementale du Groupe repose ainsi sur deux enjeux : **l'économie des ressources** et la **limitation des rejets** (eau, air et déchets), de la conception à la fin de vie de nos produits. Cette stratégie est intégrée dans un système global de management de la santé, de la sécurité et de l'environnement.

Pour définir des plans d'actions environnementaux adaptés, le Groupe s'appuie sur des outils d'étude, comme le **bilan carbone** et les **diagnostics énergétiques**.

Le bilan carbone

La loi Grenelle II impose aux entreprises privées de plus de 500 salariés d'évaluer les émissions de gaz

à effet de serre générées par leurs activités. Ceci permet à chaque entreprise de **mieux comprendre les impacts environnementaux** liés à leurs activités et de travailler à les réduire.

“ Pour Arkopharma, l'objectif est d'évaluer les émissions de GES générées par son activité et de **hiérarchiser le poids** de ces émissions en fonction des postes. Les recherches d'économie énergétique ont été précisées à l'occasion du **bilan carbone actualisé fin 2014**. ”

Plusieurs pistes de travail dans différents secteurs de notre activité ont été définies.

- Mise en place d'une démarche interne d'amélioration et d'innovation ;
- Anticipation et maîtrise de la consommation énergétique ;
- Réduction des émissions autant que possible ;
- Réponse aux attentes des parties prenantes, clients, actionnaires, ONG, etc...





CONCEVOIR DES SUPPORTS DE COMMUNICATION « RESPONSABLES »

Afin de réduire les impacts écologiques de la publicité sur supports papier, Arkopharma privilégie le choix d'imprimeurs engagés dans une démarche d'action respectueuse de l'environnement et de gestion durable des forêts.

Depuis plusieurs années, **de nombreuses actions ont contribué à la baisse des coûts liés à la consommation des supports publicitaires papier ainsi qu'à son volume** (développement du Web, d'outils destinés aux commerciaux, espace de commandes en ligne, applications smartphone etc.).

Pour apporter sa contribution aux efforts de l'entreprise, les équipes de Design et Communication Visuelle travaillent également entièrement en ligne. De l'étape de création jusqu'à la dépose des fichiers chez les imprimeurs, plus de papier ni de CD.

A ceci s'ajoute une charte d'impression communiquée à l'ensemble des collaborateurs pour une sensibilisation et une ligne de conduite à tenir quant aux impressions de documents.

Ainsi, nous avons restreint le nombre d'impression de nos revues internes et favorisons l'envoi, dès que possible, par messagerie électronique. Nos revues sont imprimées sur du papier PEFC (Programme Européen des Forêts Certifiées).

La réflexion sur les moyens de promotion de nos produits nous a permis de réduire de 100 tonnes et donc de diviser par deux notre consommation de papier en 2015.

70 % de nos imprimeurs sont certifiés Imprim'Vert

80 % des articles de conditionnement sont imprimés ou sérigraphiés avec des encres végétales. Nous sommes passés de vernis UV au vernis acrylique.

100 % des articles de conditionnement secondaires sont recyclables (carton, papier...).

80 % des articles de conditionnement primaires sont recyclables.



IMPRIM'VERT®
© 2017 - 7837

FACILITER L'IDENTIFICATION DES PRODUITS RECYCLABLES VIA TRIMAN

Né du Grenelle de l'Environnement, le nouveau pictogramme de recyclage a vu le jour le 1^{er} janvier 2015. La signalétique commune TRIMAN est un repère visuel qui permet d'identifier clairement et sans ambiguïté les produits recyclables et faisant l'objet d'une collecte séparée quand ils sont usagés.

La signalétique Triman pour plus de rigueur dans le tri

Selon l'ADEME (Agence de l'Environnement et de la Maîtrise de l'Énergie) : « *Le TRIMAN est une signalétique qui répond à une obligation réglementaire et fait l'objet d'une diffusion auprès des consommateurs. Conformément au décret d'application relatif à la signalétique commune des produits recyclables qui relèvent d'une consigne de tri précise, tout metteur sur le marché de produits recyclables ... doit apposer une signalétique commune sur ses produits, ou à défaut sur l'emballage, la notice ou tout autre support y compris dématérialisé, informant le consommateur que ceux-ci relèvent d'une consigne de tri* ».

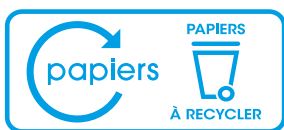
Cette signalétique concerne tous les produits recyclables, relevant d'une consigne de tri et qui sont soumis aux dispositifs de responsabilité élargie du producteur hors équipements électriques et électroniques, piles et accumulateurs et déchets diffus spécifiques (soumis à des marquages spécifiques notamment dans le cadre d'obligations européennes).

Que faire de mes déchets ?

Conçu par le ministère du Développement Durable et l'ADEME, quefairedemesdechets.fr répertorie actuellement plus de 850 types de déchets et plus de 50 000 points de collecte. Sa base de données est régulièrement enrichie et mise à jour. Cette plateforme indique la meilleure façon de le trier et, le cas échéant, dans quel point de collecte à proximité le rapporter. Il informe également sur le devenir du déchet une fois trié et comment éviter de le produire.

TOUS LES MÉDICAMENTS ET COMPLÉMENTS ALIMENTAIRES DES LABORATOIRES ARKOPHARMA SONT CONCERNÉS PAR LA SIGNALÉTIQUE TRIMAN.

Ces derniers ne doivent pas être jetés au tout à l'égout ni avec les ordures ménagères. Ces mesures permettent de protéger l'environnement.



Consignes de tri pouvant varier localement : www.consignesdetri.fr

LA FILIÈRE EQUITABLE HARPAGOPHYTUM ET LE RESPECT DE L'ENVIRONNEMENT

L'Environnement est l'un des objectifs permanent des laboratoires Arkopharma qui s'engagent à le respecter dans toutes leurs activités. Cela passe, notamment, par une amélioration continue de la durabilité de nos activités, en économisant l'utilisation des ressources naturelles et en travaillant à la réduction de notre impact sur l'Environnement. Focus sur la filière harpagophytum.

Gestion des ressources en eau et en énergie

Du fait des conditions météorologiques de la zone de récolte de l'harpagophytum et des fortes pluies précédant la période de récolte, l'irrigation des zones exploitées n'est pas requise. Le site de transformation est basé sur le principe d'autarcie et se fournit lui-même en électricité, par le biais de panneaux solaires, et en eau, par le biais de pompes-éoliennes et de bassins captant l'eau des pluies.

Gestion des déchets

Durant la récolte et la transformation du produit, aucun déchet n'est produit.

La protection de la biodiversité

Afin de préserver la biodiversité en amont de la récolte, le partenaire namibien des laboratoires Arkopharma dispense une formation continue des récoltants et la transmission d'un « savoir-récolter » durable dans un souci de préserver la racine-mère.



D'autre part, cette compagnie s'engage à contrôler systématiquement la viabilité des racines-mères après la récolte de ses tubercules.

Ces contrôles font l'objet d'un rapport écrit et visent une survie d'au moins 90% des plantes récoltées. Le rapport contient également des informations relatives au périmètre dans lequel le récoltant a creusé et la distance séparant la plante de la prochaine plante. Ce contrôle est effectué par un marquage obligatoire et personnalisé, par les récoltants de la racine-mère qui a été récoltée par leurs soins.

L'obtention des 90% de viabilité après exploitation permet d'accorder des gratifications complémentaires aux récoltants consciencieux.

Organismes génétiquement modifiés

La récolte étant certifiée conforme à l'Agriculture Biologique par ECOCERT, **l'usage des OGM est proscrit.**

Relocalisation

L'ensemble du processus de production, de la récolte des tubercules jusqu'au conditionnement des lamelles, est fait en Namibie et ceci par les groupements des récoltants. Ainsi, aucun élément du processus est délocalisé ou mis en concurrence par une production parallèle.

Amélioration des pratiques culturelles

Les sols de l'exploitation s'auto-génèrent et font l'objet de fertilisations naturelles par le biais de la tenue de troupeaux de vaches. Afin d'éviter une surexploitation des sols, notre partenaire namibien a instauré un système basé sur une rotation des terres exploitées.





4

NATURE

Explorer et valoriser le meilleur de la nature
Etre au plus près des producteurs



EXPLORER ET VALORISER LE MEILLEUR DE LA NATURE

Source d'inspiration, d'exploration et de beauté, la nature est au cœur du modèle de développement du groupe Arkopharma. Depuis plus de 35 ans, Arkopharma recherche dans le monde les plantes qui entrent dans la composition de ses produits. Ainsi, plus de 600 espèces ont été achetées à travers près de 40 pays dans le monde.

Des achats responsables

Les plantes peuvent provenir, **soit de culture** (semis, repiquage, bouturage), **soit de collecte** dans la nature.

Les **plantes cultivées sont contrôlables** facilement et présentent l'avantage d'**offrir des lots homogènes** : même variété, grande surface de terre, ensoleillement identique, et de permettre de choisir des méthodes adaptées de culture et de récolte : désherbage, récolte mécanique, séchage par ventilation (pour l'eschscholtzia, la mélisse, la valériane, la lavande...). Elles offrent une traçabilité parfaite et des contrôles de qualité plus faciles à maîtriser.

ARKOPHARMA
SOUTIENT LES
CULTURES EN
S'ASSOCIANT À
DES ORGANISMES
INTERPROFESSIONNELS
COMME L'ITEIPMAI
(INSTITUT TECHNIQUE
INTERPROFESSIONNEL
DES PLANTES À
PARFUM, MÉDICINALES
ET AROMATIQUES).

Les **plantes de collecte** représentent la moitié des achats réalisés par Arkopharma. Ces plantes collectées se répartissent naturellement dans des zones géographiques plus ou moins vastes et très diverses en environnement.

Arkopharma achète des plantes brutes afin de s'assurer de la reconnaissance de la plante et de sa qualité globale (éléments étrangers et teneur en actifs).

Pour s'assurer du respect des bonnes pratiques de collecte, les laboratoires Arkopharma veillent à **contrôler au maximum les filières de collecte**. Pour ce faire, Arkopharma intègre (depuis 2014) dans un questionnaire qualité destiné à ses fournisseurs, des critères d'engagements relatifs :

- Au respect des principes fondamentaux des droits de l'homme ;
- A l'élimination de toute forme de travail forcé et discriminatoire ;
- A l'adoption d'un principe de précaution face aux problèmes d'environnement par des pratiques de culture et/ou de collecte respectueuses de l'environnement ;
- A la Loyauté dans la chaîne des pratiques commerciales visant à identifier et minimiser les risques de corruption.





ARKOTOTUM : LA PUISSANCE DE LA NATURE VALORISÉE

En accord avec sa mission, « Faire de la Médecine Naturelle la Médecine de Demain », les Laboratoires Arkopharma ont développé deux approches naturelles complémentaires permettant d'intégrer la physiologie du vivant, avec ses notions fondamentales de globalité, de dynamique et d'interrelations dans l'utilisation de la plante médicinale : **L'ARKOTOTUM**.

Ces solutions sont aujourd'hui utilisées dans les produits du Groupe car plus efficaces, plus respectueuses du corps et mieux tolérées.

L'ARKOTOTUM permet d'utiliser la phytothérapie dans toutes ses potentialités et son efficacité.

L'ARKOTOTUM INTEGRAL est la restitution la plus aboutie de 100% des actifs naturels de la plante qui agissent dans une synergie thérapeutique sans équivalent, avec un effet bénéfique/risque optimal.

Pour pouvoir proposer le meilleur de la plante, nous avons créé un procédé de fabrication unique, permettant de restituer 100% des actifs naturels de la plante, et de maximiser leur synergie d'action et tous leurs bienfaits.

Fabrication de l'ARKOTOTUM, Puissant par Nature



L'intelligence de la nature pour votre santé

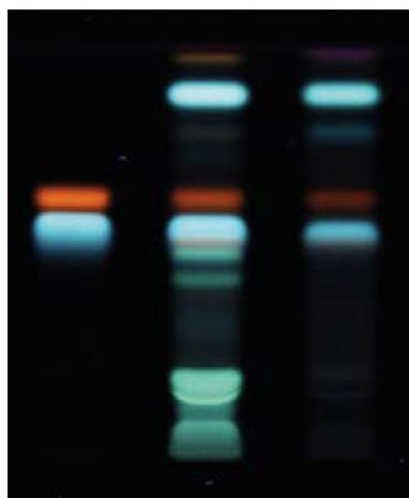


FABRIQUÉ EN FRANCE



“ *Tout est mis en œuvre pour transformer la plante le moins possible, et restituer l'intégralité de ces composés phytochimiques naturels.* ”

ANALYSE EN CCM DE L'ARTICHAUT



1 Témoins : acide chlorogénique (bas),
lutéoline-7-glucoside (haut)

2 **ARKOTOTUM INTEGRAL Artichaut**

3 **TOTUM EXTRAIT Artichaut**

1

2

3



ARKOROYAL CRÉE LE 1^{ER} LABEL D'APICULTURE RESPONSABLE, CONTROLÉ PAR ECOCERT

Arkopharma et Herb's International Service (HIS) souhaitent valoriser une gelée royale de qualité exceptionnelle, tracée et issue d'un environnement sain et s'engagent à sélectionner et accompagner des fournisseurs respectant des normes environnementales et sociales élevées. Ils mettent tout en œuvre pour garantir le respect de leurs exigences tout au long de la chaîne d'approvisionnement selon des critères objectifs et qualitatifs répartis en trois piliers :

PILIER 1 : ENVIRONNEMENT

Sélection d'apiculteurs respectant les abeilles et l'environnement

- Les apiculteurs sont certifiés conformes au mode de production biologique selon les exigences Européennes.
- L'apiculteur doit laisser suffisamment de réserves de miel et de pollen aux colonies pour passer l'hiver.
- Le nourrissage des abeilles est autorisé uniquement lorsque la survie des colonies est menacée. Dans ce cas, le nourrissage est exclusivement composé de miel bio, sucre bio ou sirop de sucre bio.
- Le taux de mortalité des abeilles doit être suivi et répertorié chaque année. Un taux de mortalité dépassant les 10% doit être justifié par l'apiculteur.
- Les apiculteurs garantissent l'absence d'utilisation de produits chimiques de synthèse de leur part dans les zones de production, même pour leur utilisation personnelle (entretien des ruches, potagers...)
- Les apiculteurs mettent en place les mesures nécessaires afin d'éviter toute pollution domestique pouvant porter atteinte à l'environnement (plastique, aluminium...)

Sélection de zones de production situées dans un environnement préservé

- Les ruches sont éloignées d'axes routiers très fréquentés, de zones urbaines et industrielles, de plateformes aéroportuaires.
- Aucun incinérateur ni aucune fonderie et usine de métallurgie ne sont présents dans l'environnement des zones de production.
- Aucune centrale nucléaire et industrie chimique ne sont présentes dans l'environnement des zones de production.
- La présence d'antennes relais et de lignes à haute tension est limitée dans l'environnement des zones de production.
- Les ruches sont situées dans des zones naturelles ou agricoles bio ou ayant un faible impact environnemental.
- Des analyses de l'air, de l'eau sont effectuées chaque année pour assurer leur qualité.
- Des analyses de sol sont effectuées tous les trois ans pour assurer sa qualité.

PILIER 2 : SOCIAL

Sélection de fournisseurs respectant les droits fondamentaux de l'Homme

- Les fournisseurs doivent suivre les **exigences formulées par l'OIT** (Organisation International du travail) relative aux principes et droits fondamentaux au travail, ainsi que la Déclaration Universelle des droits de l'Homme et la Convention relative aux droits de l'enfant des Nations Unies.
- Les fournisseurs et producteurs s'interdisent de recourir au **travail des enfants**, à toute forme de travail forcé ou obligatoire ainsi qu'à tout autre abus des droits de l'homme.
- Les fournisseurs respectent la **liberté d'association et de négociation collective** des salariés
- Les fournisseurs respectent leurs employés et **refusent toute forme de discrimination**, de harcèlement ou de pratiques violant la dignité humaine.
- Les fournisseurs traitent de **manière juste et égale l'ensemble des employés** et des producteurs.
- Les fournisseurs assurent aux employés et producteurs des **conditions et un environnement de travail sûrs**.
- Les fournisseurs sont incités à suivre les **principes directeurs des Nations Unies des droits de l'homme appliqués aux entreprises** en mettant en place des politiques et procédures comme décrites dans le guide des Nations Unies.
- Les fournisseurs sont incités à **mettre en place un système de management de responsabilité sociétale**.

Respecter et accompagner nos fournisseurs et nos producteurs

- Les fournisseurs et producteurs sont **sensibilisés aux problématiques sociales** et environnementales notamment à travers des formations.
- Des actions sont menées au niveau des exploitations afin de **favoriser le développement économique efficace et responsable** (ex. soutien à la recherche pour lutter contre la disparition des abeilles, équipements etc.).



PILIER 3 : TRAÇABILITÉ

- **Les fournisseurs respectant la charte sont clairement identifiés.**
- Les fournisseurs fournissent **une liste annuelle des apiculteurs** respectant la charte. Ces derniers sont clairement identifiés tout au long de la chaîne d'approvisionnement. Tout changement de producteur doit être notifié.
- **La gelée royale est tracée de l'apiculteur au(x) produit(s) fini(s)** : toutes les étapes de production, transformation et distribution sont clairement identifiées et tracées.

La charte d'engagement déployée par HIS s'applique à l'ensemble des acteurs de la chaîne d'approvisionnement de gelée royale, de l'apiculteur au distributeur final.

Cette charte d'engagement constitue le socle commun de bonnes pratiques que les fournisseurs s'engagent à respecter. Le but de cette charte n'est pas d'imposer aux fournisseurs un changement de pratiques mais de poser les bases d'un engagement commun qui anime l'ensemble des acteurs.



ÊTRE AU PLUS PRÈS DES PRODUCTEURS

Au cœur du métier d'Arkopharma, une ressource fragile et essentielle issue de la nature : les plantes. Leur approvisionnement pérenne et leur qualité se révèlent donc essentielles pour le groupe. D'où l'importance d'être au plus près des producteurs et de leur apporter un soutien continu.

Des relations étroites avec les collecteurs

Une bonne partie des plantes achetées par Arkopharma l'est auprès de **collecteurs**. C'est notamment le cas pour les plantes d'origine africaine. Le métier de ces collecteurs consiste à assurer le ramassage auprès des populations locales, puis à stocker les plantes.

Les laboratoires Arkopharma ont été amenés à faire, à la fin des années 80, un gros travail en collaboration avec les autorités, **les collecteurs et les populations locales de Namibie**. En effet, Arkopharma y achète ce qui constitue un gros tonnage annuel de plantes : l'**Harpagophytum**.

Chaque année, Les relais d'Arkopharma ont pour mission d'expliquer aux populations locales dans quelles conditions la plante doit être ramassée, comment elle doit être repiquée, etc.

Ceci permet aux ramasseurs locaux d'avoir une source de revenus pérenne et nous assure un approvisionnement fiable.



Un cahier des charges strict

La sécurisation des productions du groupe s'appuie sur la sélection de plusieurs sources d'approvisionnement à différents moments de l'année. Notre réseau de fournisseurs est présent dans les deux hémisphères. Par exemple, la **Vigne rouge** est récoltée traditionnellement en Afrique du nord en octobre et novembre. Arkopharma a élargi son approvisionnement à l'Amérique du Sud et l'Espagne. Le groupe bénéficie ainsi de **deux approvisionnements de Vigne rouge dans l'année lui permettant de sécuriser ses productions**.



Cependant, la **qualité** de la plante reste le premier critère d'approvisionnement pour Arkopharma. Les fournisseurs de plantes doivent de ce fait répondre au **cahier des charges très strict** imposé par le Groupe.



5

TERRITOIRES

Soutenir le développement des communautés locales

S'engager auprès d'associations à caractère social ou humanitaire

Veiller au respect des droits de l'homme



SOUTENIR LE DÉVELOPPEMENT DES COMMUNAUTÉS LOCALES

L'ouverture vers le territoire, le partenariat avec les organisations et les parties prenantes locales, le comportement citoyen vis-à-vis de la communauté sont les maîtres-mots de l'ancrage territorial. Chez Arkopharma, cet ancrage se matérialise par le soutien actif d'associations locales pour des actions concrètes et citoyennes.

Agir en faveur du respect avec Solidarsport

“ Faire passer des messages, dresser des passerelles, établir les codes d'un vivre et agir ensemble, telles sont les missions de SOLIDARSPORT, une association niçoise dont le programme d'actions est fondé sur le respect ”



L'association organise, au niveau local, des journées citoyennes réunissant des écoliers, des collégiens et à certaines occasions des enfants atteints de handicap permettant aux plus jeunes de réfléchir à tout ce qu'implique le Respect, au travers du respect de l'autre, de soi, des règles, de l'environnement, d'une parole, d'un engagement, des devoirs de citoyen, tout simplement le Respect de la vie.

- 17 JOURNÉES ORGANISÉES
- 31 ÉTABLISSEMENTS CONCERNÉS
- 4900 PARTICIPANTS (ÉLÈVES, ENSEIGNANTS, PARFOIS PARENTS...)

Le Respect faisant également partie des valeurs fondatrices de l'entreprise (Audace, Respect, Créativité, Humain et Excellence), Arkopharma est fier d'être partenaire de cette association et de participer ainsi à l'amorce d'une jeune génération citoyenne et responsable.

Soutenir les actions de la Fondation Lenval

La fondation Lenval pour enfants a été reconnue d'utilité publique dès 1893. Elle comporte plus d'une vingtaine de sites dans les Alpes-Maritimes, un hôpital pédiatrique, mais aussi des centres sociaux, médico-sociaux et un centre de formation Petite Enfance.

Par exemple, l'organisation de concerts caritatifs permet à la Fondation Lenval de recueillir les fonds nécessaires à l'achat de nouveaux matériels pour les différents services hospitaliers, de financer des spectacles pour la pouponnière et de participer à bien d'autres actions utiles.



Elle bénéficie à ce titre d'un ancrage local très fort et il semblait donc tout naturel à Arkopharma d'associer son nom à certaines des actions caritatives organisées en faveur de la Fondation Lenval.

Soutenir une cause humaine et de surcroît dans le domaine de la santé s'est imposé à Arkopharma comme une évidence.



Participer à la démarche de Pacome Recyclage

L'Association Pacôme Recyclage, adhérente de l'éco-organisme du textile « ECO TLC », est spécialisée dans la collecte et la valorisation des déchets textiles, pour le bien de l'environnement, et de la réinsertion de personnes en difficulté.

Particulièrement sensible aux causes défendues par cette association située dans les Alpes-Maritimes, Arkopharma a souhaité contribuer au développement local de la filière de recyclage des Textiles, Linges de maison et Chaussures (TLC) en installant une borne de récupération située au cœur de son siège social à Carros.

La filière TLC est au cœur des enjeux du Développement Durable. Elle avance selon 3 objectifs pour une prise de conscience éco-citoyenne :

- **Démarche environnementale** : Renforcer la prévention, la sensibilisation, la récupération, le tri, le recyclage et réduire les déchets.
- **Démarche sociale** : Le développement des activités de récupération et de traitement des TLC usagés est synonyme de création de valeur et donc d'embauches qui bénéficie notamment aux personnes en difficulté au regard de l'emploi.
- **Démarche économique** : Réemployer, recycler, c'est redonner de la valeur à ce qui, sinon, serait détruit.



2016



915 kg de T.L.C ont été récoltés.

S'ENGAGER AUPRÈS D'ASSOCIATIONS À CARACTÈRE SOCIAL OU HUMANITAIRE

Pour Arkopharma, Laboratoire et Acteur de la santé, la générosité et l'engagement sont des valeurs fondamentales. En accord avec la mission d'Arkopharma, « offrir à chacun, au quotidien, un bien-être plus profond et plus durable : la possibilité de vivre sa vie pleinement », leur rôle de mécène consiste notamment à s'engager auprès de ceux qui contribuent à améliorer la vie de tous...

Arkopharma partenaire engagé auprès de Théodora

L'association THEODORA a pour vocation de redonner le sourire aux enfants séjournant à l'hôpital ou accueillis en institutions spécialisées.

Ainsi, chaque année en France, plus de 20 000 enfants, reçoivent la visite des « docteurs Rêves » (intervenant auprès des enfants hospitalisés) et « M. & Mme Rêves » (intervenant en instituts spécialisés, notamment auprès des enfants autistes) qui leur permettent ainsi de s'évader de l'univers de soin quotidien.

Depuis 2010, Arkopharma est heureux d'associer son nom aux actions menées par Théodora, au moyen de deux dispositifs :

- **un soutien financier annuel** permettant le financement de visites de clowns, notamment auprès de l'hôpital Lenval pour enfants à Nice et de l'Institut Médico-Éducatif pour enfants autistes Les Coteaux D'Azur à Carros,
- **un partenariat avec la marque Azinc**, dont une partie des ventes annuelles des références Azinc Forme et Vitalité Junior est reversée à l'association.



- 141 VISITES RÉALISÉES EN 2016
- 2380 ENFANTS
- ARKOPHARMA FINANCE 40% DES VISITES À L'INSTITUT MÉDICO-ÉDUCATIF DE CARROS ET 15% DES VISITES À L'HÔPITAL LENVAL DE NICE





Soutien de l'association les bouchons d'amour: une initiative généreuse

Au commencement de ce projet, une simple constatation d'un de nos collaborateurs suite à la mise en place du tri des différents déchets générés par son service : les bouchons n'étaient pas récupérables pour un éventuel recyclage.

C'est de ce constat que naquit l'idée du partenariat avec l'association « Les Bouchons d'Amour ». En effet, cette association récupère les bouchons en plastique pour les revendre à une filière qui fabrique des palettes plastiques. **Les sommes récoltées par cette opération servent à l'acquisition de matériel pour handicapés** (fauteuils roulants, etc.) et à soutenir des missions humanitaires en France ou à l'étranger.

Depuis lors, outre les bouchons issus de notre site de production, nombreux sont les collaborateurs de l'entreprise qui apportent leur contribution par les bacs des sept points de collecte mis en place dans l'entreprise. Régulièrement, l'association passe pour relever les bidons remplis de bouchons ainsi que des fûts en plastique que nous leur offrons afin d'être réutilisés dans d'autres lieux (écoles, entreprises) pour servir de points de collecte.

ARKOPHARMA EST ACTUELLEMENT LE PRINCIPAL DONNEUR DE FÛTS DE LA RÉGION et fait aussi partie des principaux points de collecte avec environ 320 KG DE BOUCHONS RÉCOLTÉS ANNUELLEMENT !

Association tsw france népal

Depuis septembre 2013, Arkopharma est associé au projet « TSW France Népal » qui participe activement à la construction d'écoles, à la rénovation d'orphelinats ainsi qu'à la formation des femmes dans les villages du Népal.

Outre ce soutien, Arkopharma s'est aussi engagé à effectuer plusieurs distributions de produits multivitaminés permettant de contribuer aux soins prodigués aux enfants Népalais.

De plus, suite à la série de séismes ayant frappé le Népal depuis le 25 avril 2015, un don d'urgence a été envoyé afin de contribuer à la construction d'abris « écoles » dans les villages les plus touchés. Grâce à cet argent, deux abris supplémentaires ont pu être construits, permettant ainsi aux enfants de reprendre un apprentissage « presque » normal malgré une situation en montagne encore chaotique.



VEILLER AU RESPECT DES DROITS DE L'HOMME

De par son approche globale de la santé et du bien-être, sa spécialisation dans la phytothérapie pour une santé au naturel, Arkopharma est tourné vers l'Homme. Les droits de l'Homme et les conditions de travail font partie des priorités de l'entreprise.

Arkopharma et la filière équitable Harpagophytum

“ Quiconque travaille a droit à une rémunération équitable lui assurant à lui ainsi qu'à sa famille une existence conforme à la dignité humaine.

Article 23 de la Déclaration des Droits de l'Homme (adoptée par l'assemblée des Nations-Unies le 10 décembre 1948) ”

La récolte de l'Harpagophytum n'est pas une pratique aisée. En effet, les Namubiens doivent creuser des trous parfois de plus d'un mètre de profondeur et ne récolter que les racines secondaires afin que la plante survive. La coupe des racines primaires ainsi qu'une cueillette excessive pourraient **mettre en péril l'avenir de la plante**.

Pour parer à cela, les Laboratoires Arkopharma se sont engagés dans une démarche Équitable,

Solidaire et Responsable en participant à la création de la filière Harpagophytum ESR (plante BIO issue du commerce équitable).

LES RÉCOLTANTS, RÉMUNÉRÉS DE FAÇON ÉQUITABLE, SUIVENT UNE FORMATION CONTINUE AFIN DE TRANSMETTRE LE «BON SAVOIR-RÉCOLTER» ET PERMETTRE AINSI DE PRÉSERVER LA BIODIVERSITÉ.

Les garanties pour les collecteurs

Un prix d'achat minimum garanti

Les collecteurs bénéficient d'un prix minimum qui leur est garanti, et ce quelles que soient les fluctuations du marché. Le prix d'achat aux récoltants est supérieur ou au minimum égal aux **prix pratiqués sur le marché**.

Mise en place d'un fonds de développement

Un fonds de développement est reversé aux récoltants, permettant ainsi d'**améliorer leurs conditions de vie**. Les collecteurs décident de manière collective et démocratique de l'utilisation de ce fonds. Son objectif est l'**amélioration de la qualité de vie** des collecteurs et de leurs familles. Ce fonds représente un minimum de 5% du montant indexé sur le prix minimum garanti aux producteurs.

SUR LA ROUTE DE L'HARPAGOPHYTUM : LE CIRCUIT DE RÉCOLTE

Sur la base de leur référentiel, tous les critères équitables de chaque étape de la filière sont annuellement contrôlés par Ecocert Environnement, qui nous délivre l'attestation de conformité Équitable pour les produits du Groupe contenant de l'Harpagophytum issu du Commerce Équitable.





6

INFORMATION ET SENSIBILISATION

- Un espace web dédié à l'information
- Donner la parole aux consommateurs
- Briser les barrières entre les consommateurs et l'entreprise
- Sensibiliser les professionnels de santé
- Favoriser la mobilisation et la sensibilisation des collaborateurs



“ Information et sensibilisation des parties prenantes

Les laboratoires Arkopharma s'engagent à favoriser les interactions avec ses clients pour améliorer sans cesse ses produits et favoriser les innovations. En tant que leader européen de la phytothérapie, Arkopharma souhaite répondre efficacement aux besoins de ses consommateurs et faire ainsi de la Médecine Naturelle, la Médecine de Demain. Pour ce faire, elle a mis en place un programme visant à établir une relation de proximité et de confiance avec eux.

”





UN ESPACE WEB DEDIÉ À L'INFORMATION

Dans le cadre du lancement du produit ARKOVITAL® PUR'ÉNERGIE, un espace dédié à l'information a été mise en ligne sur le site web du Groupe.

À l'écoute des attentes des consommateurs, l'espace « ARKOVITAL® PUR'ÉNERGIE » propose un contenu éditorial alliant proximité et sérieux, efficacité et plaisir. Il y est également proposé des réponses aux questions fréquentes remontées lors des entretiens qualitatifs réalisés auprès de nos consommateurs.

En complément de ces éléments, l'espace propose aux internautes de tester leur vitalité. Suite aux différentes questions posées, ils peuvent bénéficier des conseils du Dr Véronique Chabernaude.



DONNER LA PAROLE AUX CONSOMMATEURS

Ces dernières décennies, le comportement des consommateurs n'a cessé d'évoluer. Le discours de marque ne suffit plus à conserver la confiance des clients, qui se tournent de plus en plus vers les avis en ligne.

A ce titre, Arkopharma a déployé un programme de communication visant à fournir des contenus influents générés par les utilisateurs dans le cadre du lancement de la nouveauté Arkorelax.

Ces contenus deviennent essentiels car ils facilitent la compréhension des attentes de nos clients. Outre les bénéfices marketing engendrés, ce projet nous permet également d'agir dans une dimension **Humaine**.



ARKORELAX® SOMMEIL

Pour réussir vos nuits et vos réveils



EN SAVOIR PLUS



BRISER LES BARRIÈRES ENTRE LES CONSOMMATEURS ET L'ENTREPRISE



Afin d'accompagner le lancement d'ARKORELAX® Sommeil, une opération de bouche-à-oreille sur internet a été mise en place avec l'agence TRND. 1 000 personnes ont eu l'opportunité de découvrir le produit en avant-première et de partager leur expérience auprès de leur entourage ainsi que sur le web.

Tout au long du programme, **les principales promesses du produit ont été « challengées » par les testeurs** et ont permis à nos équipes d'avoir un retour objectif sur le travail réalisé.

Globalement, **la campagne a permis de générer plus de 2500 avis sur les portails les plus importants.** Une opération efficace et innovante pour briser les barrières entre Arkopharma et ses consommateurs.

Lilou2004 

“ Pour moi : résultat positif. Il a fallu environ 5 jours pour que ARKORELAX fasse effet. Je m'endors plus vite, les réveils nocturnes sont moins nombreux et je me réveille moins fatiguée. J'ai commencé à en parler à mon entourage.

Cathy6938 



PASSIFLORE

PARTAGEONS SANS MODÉRATION

Vous avez
ÉGALEMENT TESTÉ

ArkoRelax® Sommeil ?

★★★★★ Rédiger un avis



SENSIBILISER LES PROFESSIONNELS DE SANTE

Arkopharma s'inscrit dans un rôle militant visant à replacer la médecine naturelle comme un choix de première intention.

A ce titre, Arkopharma organise des soirées de formation dans les plus grandes villes de France afin de sensibiliser les professionnels de santé aux apports de la phytothérapie et de l'aromathérapie dans la prise en charge des troubles du sommeil et de l'anxiété.

Grâce à la participation de conférenciers reconnus pour leur expertise dans ces domaines, ces rendez-vous sont l'occasion de mettre en avant notre technicité (totum végétal, cryobroyage, normes, contrôles, etc.) ainsi que de justifier l'intérêt de la médecine naturelle en 1ère intention pour le traitement de pathologies bénignes pouvant s'aggraver.

De plus, ces actions permettent de renforcer la relation de confiance que nous pouvons avoir avec nos clients.





FAVORISER LA MOBILISATION ET LA SENSIBILISATION DES COLLABORATEURS

Mobiliser les collaborateurs autour des enjeux du développement durable est source de création de valeurs pour l'entreprise : innovation, motivation, implication procurent des gains d'efficacité.

Pour les sensibiliser, Arkopharma a opté pour une approche ludique en organisant un jeu concours en interne. Par ce moyen, l'objectif était d'inciter les collaborateurs à approfondir, via un questionnaire, leurs connaissances concernant le développement durable au sens large mais aussi sur la démarche RSE au sein de l'entreprise.

Afin d'obtenir un taux de participation significative, une campagne d'affichage a été réalisée.

A la clé, de nombreux lots dont un vélo électrique, des chargeurs solaires, kits potagers, et jeux de cartes développement durable. L'annonce des gagnants a été faite lors de la semaine du Développement Durable afin de donner toute sa dimension à cet événement.

Pour aller jusqu'au bout de sa démarche de sensibilisation à la RSE et au Développement Durable, la remise des prix, en présence du président, a été organisée autour d'un buffet cocktail confié à une association de Chantier d'Insertion. Cette association, JOB'S EN DOUCEURS, permet à des personnes en recherche d'emploi de disposer d'un véritable dispositif d'insertion par le travail.





L'intelligence de la nature pour votre santé

JEU CONCOURS

Développement Durable Arkopharma

DU 9 AU 30 MAI 2016



1^{ER} PRIX : un vélo électrique d'une valeur de 1090 euros

DU 2^{ÈME} AU 4^{ÈME} PRIX : un chargeur solaire ginkgo

DU 5^{ÈME} AU 9^{ÈME} PRIX : un kit potager prêt à l'emploi

DU 10^{ÈME} AU 39^{ÈME} PRIX : un jeu de cartes développement durable



Photo non contractuelle

TRÈS PROCHAINEMENT, TOUTES LES INFORMATIONS POUR PARTICIPER À CE JEU...

Pour en savoir plus, veuillez prendre contact auprès de Nicolas MOINY (Unité Communication)
nicolas.moiny@arkopharma.com - 1028

Arkopharma - 1028/1604



CONCORDANCE PACTE MONDIAL

Principes

Concordance Rapport RSE

Pages

DROITS DE L'HOMME

N° 1 : promouvoir et respecter la protection du droit international relatif aux droits de l'homme

- S'engager auprès d'associations à caractère social ou humanitaire
- Filière Harpago équitable ; Label apiculture responsable contrôlé par Ecocert

43

36 - 45

N° 2 : veiller à ne pas se rendre complice de violations des droits de l'homme

- Achats responsables/contrôle des filières de collecte

33

CONDITIONS DE TRAVAIL

N° 3 : respecter la liberté d'association et reconnaître le droit de négociation collective

- Le dialogue : privilégier la proximité

14

N° 4 : éliminer toutes les formes de travail forcé ou obligatoire

- Chapitre «Humains» ;

12 - 45

N° 5 : abolition effective du travail des enfants

- Filière Harpago équitable ; Label apiculture responsable contrôlé par Ecocert

36 - 45

N° 6 : éliminer la discrimination en matière d'emploi et de profession

- Encourager la diversité ; Assurer la mixité ; Gérer et développer les compétences ; La formation pour accompagner l'évolution professionnelle

15 - 16

Principes

Concordance Rapport RSE

Pages

ENVIRONNEMENT

N° 7 : adopter le principe de précaution face aux problèmes d'environnement

- Trophée du Développement et de la Créativité ; Gestion des déchets ;

23

N° 8 : prendre des initiatives tendant à promouvoir une plus grande responsabilité en matière d'environnement

- Réduction des émissions de gaz à effet de serre
- Gestion responsable de l'eau; identification des produits recyclables via Triman ; Filière Harpago équitable ; Label apiculture responsable contrôlé par Ecocert

27

24 - 25
36 - 45

N° 9 : favoriser la mise au point et la diffusion de technologies respectueuses de l'environnement

- Arkototum

34

LUTTE CONTRE LA CORRUPTION

N° 10 : lutter contre la corruption sous toutes ses formes, y compris l'extorsion de fonds et les pots-de-vin

- Agir avec éthique (Charte Ethicalité)

18

INTEGRATION ODD N° 3*

Permettre à tous de vivre en bonne santé et promouvoir le bien être de tous à tout âge

- Notre mission
- Donner la parole aux consommateurs

7

49

INTEGRATION ODD N° 6*

Garantir l'accès de tous à l'eau et à l'assainissement et assurer une gestion durable des ressources en eau

- Gestion responsable de l'eau

24

* Objectifs de Développement Durable



L'intelligence de la nature pour votre santé

