



「20 TRABAJANDO CON PASIÓN AÑOS INFORME ANUAL 2016」



20
AÑOS

■ ■ GIA®

「**20** TRABAJANDO
AÑOS CON **PASIÓN**
INFORME ANUAL 2016」



Insurgentes Sur 553, piso 1
Colonia Escandón
Del. Miguel Hidalgo, CP 11800
Ciudad de México

Editor responsable:
Jorge Iturbe

Coordinación editorial:
Verónica Schietekat

Arte y diseño:
Roberto Martínez

Cuidado de la edición:
Sofía Jaso

Colofón Diseño + Comunicación
Minerva 25-601
Colonia Crédito Constructor
Del. Benito Juárez, CP 03940
Ciudad de México
Teléfono (55) 2614-4816



Impresión y encuadernación
LITHOGRÁFICA AMBI, SA DE CV
Circuito de los Parques No. 241
Fraccionamiento El Parque
Del. Coyoacán, CP 04899
Ciudad de México

ÍNDICE

4

Mensaje del
Director General

6

Mensaje del **Director General de Operaciones**

8

ARQUITECTURA

12

INTERIORES

16

INSTALACIONES Y
MANTENIMIENTO

20

CONSTRUCCIÓN
URBANA

32

GIA- KIEWIT

24

CONSTRUCCIÓN
PESADA

34

RESPONSABILIDAD
SOCIAL

28

DESARROLLO DE
INFRAESTRUCTURA

42

FINANZAS

LOS DESAFÍOS DE LA **MADUREZ**

CON: **HIPÓLITO
GERARD RIVERO**
DIRECTOR GENERAL

Algún día, cuando hagamos un recuento de los logros y desafíos de GIA desde su fundación, estoy seguro de que recordaremos el año 2016 como un punto de inflexión en nuestra historia como empresa. Hace ya veinte años que nacimos innovando en un sector muy tradicional, buscando siempre hacer mejor las cosas. Iniciamos con la vocación de ser constructores, y poco a poco fuimos logrando la distinción en cada una de las áreas en las que incursionamos, desde el diseño arquitectónico a la adecuación de interiores, la construcción urbana y pesada, las instalaciones y el mantenimiento.

Con esas sólidas bases y experiencias, nos impulsamos para dar el gran salto de desarrollar proyectos de infraestructura en México. Sumando el esfuerzo de toda la organización, fuimos capaces de superar las fases de diseño, financiamiento y construcción inicial de los proyectos, para pasar a la fase de operación a largo plazo de las obras de infraestructura. Y tras ese logro, incursionamos exitosamente en la colocación de flujos de estos proyectos en la Bolsa Mexicana de Valores, mediante las bursatilizaciones del Hospital Regional de Alta Especialidad de Ixtapaluca y el Proyecto de Infraestructura Social en Oaxaca.

Así llegamos a 2016, el vigésimo aniversario de GIA, un momento crucial en la historia de la empresa; con proyectos en puerta de grandes dimensiones, pero igualmente con importantes desafíos.

Uno de los nuevos retos más importantes que afrontamos fue la decidida estrategia de internacionalización, encabezada por el área de Desarrollo de Infraestructura. Como resultado de esa expansión, hoy día tenemos importantes proyectos activos en Chile y Honduras, además de oficinas de representación en Colombia y Perú. Pero también con esos compromisos llegó la gran responsa-

bilidad de demostrar nuestra mayoría de edad como empresa. En el caso chileno, GIA absorbió las obligaciones del socio español con el que inicialmente participó y la demora en el inicio del proyecto debida al retraso en la entrega del terreno, además de conseguir el crédito estructurado con el banco internacional más grande de Latinoamérica.

Paralelamente, y derivado de las oportunidades de la reforma energética en nuestro país, nos dimos a la tarea de buscar alianza con una empresa líder y experimentada en el sector. De ahí se produjo la exitosa asociación con Kiewit, la tercera constructora más grande de los Estados Unidos. Luego de tres años de arduos trabajos, en 2016 logramos echar a andar nuestro primer proyecto energético, que consiste en la construcción de dos unidades de compresión de gas natural para la empresa TransCanada, en Hidalgo y en San Luis Potosí.

Por otra parte, después de haber promovido el primer proyecto de infraestructura social bajo la modalidad de Propuesta No Solicitada, ganamos la licitación pública del hospital del ISSSTE en Mérida, Yucatán, otro contrato APP que refrenda nuestra excelencia como desarrolladores de infraestructura en el país, además de obtener certificaciones y distintivos para varios proyectos en marcha.

Cabe señalar también que en el transcurso de 2016 participamos en la construcción de 34 proyectos de interiorismo, con una facturación cercana a los mil millones de pesos, entre los que destaca la contratación del macroproyecto de oficinas de Citibanamex en Santa Fe, el más importante del ramo a nivel nacional.

Y por si fuera poco, además de continuar la construcción del túnel Chimalhuacán II, el libramiento carretero de Ciudad Obregón y el tramo carretero Compostela-Las Varas en Nayarit, a finales de 2016 ganamos el concurso para construir la pista 3 del nuevo aeropuerto de la Ciudad de México, un contrato de 7,500 millones de pesos, como parte de un consorcio en el que también participan nuestros socios de Cicsa, Prodemex y La Peninsular.

Ha sido un constante proceso de adaptación a las nuevas realidades. En el mundo de los negocios en estos veinte años hemos visto ejemplos de historias de éxito y de fracaso, que han dependido de su capacidad para aprovechar las oportunidades y, a partir de ellas, transformarse para integrarse a un entorno cambiante.

Los años por venir se muestran prometedores tan solo con lo que ya tenemos en mano. Nuestro éxito, basado en el cambio constante y en aplicar nuestras capacidades para impulsar el crecimiento de GIA, nos ha permitido construir una empresa innovadora, dinámica, sólida y diversificada, que de forma prudente busca generar valor para todos lo que participamos con ella.

Sin embargo, también deberemos afrontar el futuro próximo con gran cautela, dadas las más recientes evoluciones en la política y las finanzas internacionales.

Evidentemente, GIA no es ajena a estos cambios y tendremos que estar muy alertas con el origen y posibles consecuencias de estos movimientos globales.

Han sido veinte años de crecimiento continuo que en estos momentos no dudamos en calificar de explosivo. Ahora es momento propicio de consolidar, de continuar ejerciendo una rígida disciplina operativa y financiera que nos permita salir fortalecidos de la difícil coyuntura económica internacional y, particularmente, la que atraviesa nuestro país.

En suma, hemos crecido, hemos madurado, hemos tenido grandes logros. Tras 20 años de esfuerzo, compromiso y eficiencia, GIA está consolidándose como una de las constructoras de mayor respeto en México y proyectándose con fuerza a toda Latinoamérica. Pero lo que falta es aún más difícil que lo que ya se ha hecho, por el gran desafío a nivel operativo, organizacional y financiero.

Lo importante es que tenemos claro el modelo de empresa que queremos seguir siendo: Nuestro interés no está en ser la constructora más grande de México, sino en distinguirnos por ser la que ofrece el producto y el servicio de mejor calidad y hacerlo siempre de forma rentable, para afianzar nuestra solidez financiera y nuestro prestigio, que se derivan de cumplir con nuestros clientes. Por eso la estrategia es consolidar, reagrupar y concluir los proyectos actuales, para emprender los macroproyectos con la máxima disciplina operativa y financiera.

Como ya ha sucedido en el pasado, estoy convencido de que todos los que integramos GIA estaremos a la altura de los retos, para seguir construyendo una empresa de la que todos nos sintamos orgullosos y también para nuestro país.



EL FUTURO YA ESTÁ AQUÍ

CON: **JORGE ITURBE**

DIRECTOR GENERAL DE OPERACIONES

En veinte años, GIA se ha convertido en uno de los protagonistas más importantes de la industria de la construcción y desarrollo de infraestructura en nuestro país, y referencia obligada de este sector. En el transcurso de esas dos décadas hemos construido un conjunto de obras icónicas que nos identifican y nos llenan de orgullo, como las agencias automotrices, la Torre Chiapas, la presa de Zongolica, el Hospital de Ixtapaluca, el Proyecto de Infraestructura Social en Oaxaca, nuestra primera carretera, nuestro primer aeropuerto...

Todas esas obras, sin embargo, no deben verse como una progresión temática. Resumir la historia de GIA solo como una sucesión exitosa de grandes proyectos deja de lado la notable capacidad de adaptación que ha tenido la empresa para evolucionar de acuerdo con las circunstancias, aprovechando las oportunidades que éstas pueden ofrecer.

Las diferentes coyunturas económicas y políticas de las dos últimas décadas nos han motivado a plantarle cara al futuro con decisiones estratégicas que han marcado los grandes hitos de la evolución de GIA. Una de esas decisiones, que sin duda catapultó el destino de la empresa, ha sido la apertura de cuatro nuevas áreas de negocios. La primera de ellas fue la incursión en la Construcción Pesada, que nos llevó de ser una edificadora tradicional, a convertirnos en una constructora de infraestructura a gran escala, con proyectos cada vez más desafiantes.

El siguiente paso fue la incursión en el campo de la inversión y operación de Infraestructura, un ámbito que ha dotado a la empresa de una sólida fortaleza financiera gracias a los flujos consistentes y estables en los ingresos a largo plazo.

A la par de los aprendizajes técnicos y la experiencia en materia de construcción, operación y finanzas, fuimos desarrollando nuevas habilidades para conformar equipos especializados, para trabajar en asociación con otras empresas y para participar con éxito en diferentes tipos de licitaciones. Con ello logramos el *empowerment* y la confianza para incursionar en dos nuevas áreas de negocio: Instalaciones y Mantenimiento, y Energía.

Casi con naturalidad, pero con cautela, llegamos al próximo gran hito de GIA: la internacionalización de la empresa, con proyectos concretos en Chile y Honduras y con interesantes perspectivas en Colombia y en Perú.

Todos estos hitos, que dan cuenta de una estrategia empresarial exitosa, se habrían quedado en propuestas interesantes o en *wish-*



ful thinking, de no haber sido por la afortunada conformación de un equipo extraordinario de colaboradores que ha hecho frente a grandes y complejos retos.

El desarrollo de ese equipo se ha sustentado en tres pilares fundamentales: el proyecto Sinergia, que brinda un sólido modelo de gestión y tecnología a la empresa; la creación de una cultura corporativa atemporal, en la que nuestros colaboradores y su motivación son la prioridad; y finalmente, la Universidad GIA, una apuesta por el desarrollo profesional y personal de quienes trabajan en el Grupo, orientada a dar la estabilidad en el desempeño de la empresa a largo plazo y a hacer posible la transferencia de conocimiento de generación en generación.

La suma de todo ello es el GIA Way, el modelo de operación, la cultura organizacional y la herencia de buenas prácticas empresariales que se han conjugado para otorgar a nuestra empresa un prestigio incuestionable en la industria, lo que ha posicionado a GIA como una de las mejores constructoras de México y América Latina.

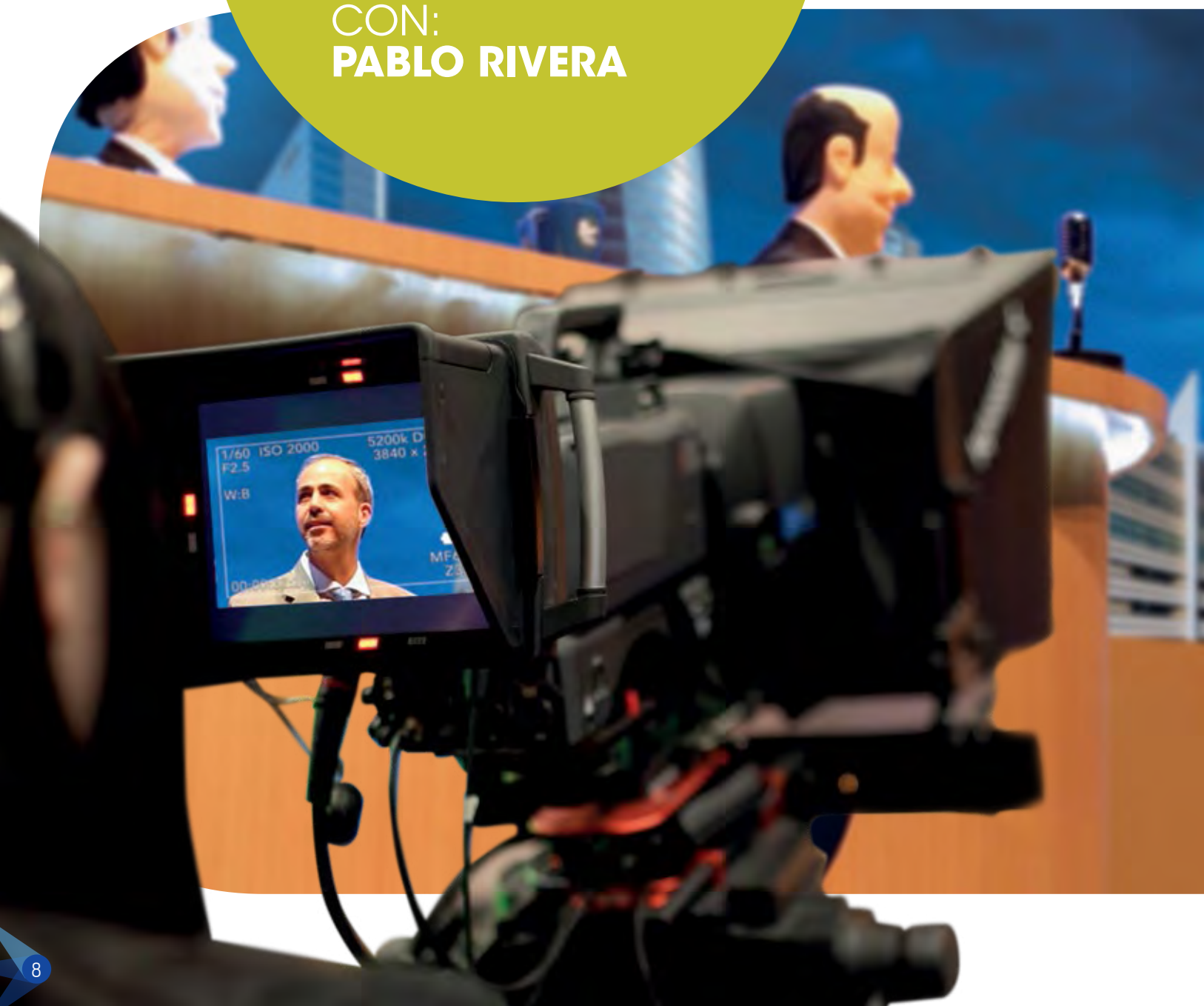
Por si fuera poco, la cereza del pastel del vigésimo aniversario de la empresa fue la adjudicación, a un consorcio al que pertenecemos, del contrato para la pista 3 del nuevo aeropuerto de la CDMX, que es apenas el inicio del proyecto más ambicioso de infraestructura en la historia de nuestro país.

En el transcurso de estas dos décadas hemos observado cómo nuestras ideas han tomado forma, cómo se han consolidado y cómo han cobrado vida. Nos hemos proyectado en el futuro con una visión aspiracional, pero fundamentada en un sentido realista del entorno y de las capacidades propias. Gracias a esta dualidad entre osadía y solidez hemos cumplido veinte años de historia. Sin perder de vista la estrategia de largo plazo, con trabajo duro, disciplina, ética y colaboración constante, estoy seguro de que podremos seguir creciendo estables y apasionados.

Los próximos tres años, por lo pronto, serán sin duda los más complejos en la historia de GIA. El *backlog* que ya se tiene contratado, la magnitud de las obras que vienen, junto con el desafío de la internacionalización, se traducen en un conjunto de compromisos muy fuertes por cumplir. El reto es afrontarlos de una manera solvente, manteniendo el prestigio de la empresa, para impulsar a GIA hacia un nivel más alto.



GIA[®]
PRESENTA
**ARQUI-
TECTURA**
CON:
PABLO RIVERA



A lo largo de 20 años, la división de Arquitectura ha mantenido una participación significativa en los proyectos desarrollados por otras divisiones de la empresa, además de realizar proyectos para clientes externos de GIA.

Con esa lógica, en 2016 el área de Arquitectura participó en ocho proyectos de promoción para el Grupo. Entre ellos destacó la licitación para el Centro Cívico Gubernamental de Honduras, un contrato que ganamos apoyando a la división de Desarrollo de Infraestruc-

tura. Se trata de un conjunto de edificios de 200,000 m² para albergar al gobierno de Honduras, con una propuesta de diseño que incorporó una secuencia de plazas que comunican al interior del conjunto, además de contribuir a mejorar el tejido y la conectividad peatonal en la zona.

Otro ejemplo de esta colaboración constante en las licitaciones de la división de Desarrollo de Infraestructura fue el proyecto del Hospital del ISSSTE en Mérida, obra que nos fue adjudicada a finales de 2016. El proyecto fue un reto difícil tanto por la normatividad de las instituciones de salud en México, como por la necesidad de definir procesos constructivos que nos permitieran cumplir con el compromiso contractual de tiempos y con los objetivos económicos de la empresa.

Simultáneamente, en el segundo semestre del año presentamos tres propuestas para igual número de hospitales en Nayarit, Tabasco y Chiapas, además de trabajar en el proyecto de un edificio corporativo, al sur de la Ciudad de México.

En cuanto a los proyectos para clientes externos, en 2016 logramos la contratación del Conjunto Habitacional Morat en Bosque Real, Estado de México. Se trata de un conjunto de 106 departamentos para nuestro cliente Grupo LAR, que nos buscó luego de un exitoso proyecto que trabajamos anteriormente.

También estamos trabajando un nuevo proyecto para Anida Inmobiliaria, el tercero que logramos contratarles, para un desarrollo de vivienda residencial en Zapopan, Jalisco. Y, por último, tenemos contratado un proyecto para 106 departamentos en un edificio en la Calle de San Felipe, al sur de la Ciudad de México, que constituye el quinto edificio que realizamos para nuestro cliente Marca Urbana.

Asimismo, para fortalecer cada vez más el proceso de diseño arquitectónico, hemos incorporado la metodología BIM a nuestro trabajo diario. Con esta tecnología somos capaces ahora de realizar el modelado de edificios con la información de todos sus elementos, de modo que el constructor pueda contar con un simulador para apreciarlo desde cualquier ángulo. Junto con esta innovación tecnológica, el área de Arquitectura cuenta con un equipo de gente talentosa y entusiasta que, no me cabe duda, ayudará a darle a GIA un gran impulso durante 2017.



CENTRO CÍVICO GUBERNAMENTAL DE HONDURAS

Cliente:
División de Desarrollo
de Infraestructura
Ubicación:
Tegucigalpa,
Honduras



HOSPITAL DEL ISSSTE EN MÉRIDA

Cliente:
División de Desarrollo
de Infraestructura
Ubicación:
Yucatán, México



CONJUNTO HABITACIONAL MORAT BOSQUE REAL

Cliente:
Grupo LAR
Ubicación:
Estado de México,
México



RESERVA REAL ZAPOPAN

Cliente:
Anida Inmobiliaria
Ubicación:
Jalisco, México





SAN FELIPE
 Cliente:
 Marca Urbana
 Ubicación:
 CDMX,
 México



**PROMOCIONES
 HOSPITAL EN
 VILLAHERMOSA**
 Ubicación:
 Tabasco,
 México



**PROMOCIONES
 HOSPITAL EN
 TAPACHULA**
 Ubicación:
 Chiapas,
 México



**EDIFICIO
 CORPORATIVO
 SAN ÁNGEL**
 Ubicación:
 CDMX
 México



GIA®
PRESENTA
INTERIORES
CON:
JOSÉ GARAY

Para todos los que formamos parte de la familia GIA, 2016 ha sido un año muy especial, en el que celebramos los primeros 20 años de vida de la empresa.

- Hotel W
- Televisa IV
- Torre Reforma
- Colgate III
- Advance Querétaro
- Seguros Monterrey II
- Banorte Condesa
- Deloitte
- Aon
- Duff & Phelps
- Edicom
- Pepsico VI
- Banorte Tlalpan
- CCL Label
- IBERDROLA
- Baxalta
- Kiewit
- Jones Day
- PLANFIA
- RB
- CompuCom
- Mitsubishi
- Thermo Fisher
- MetLife Querétaro
- VML
- Restaurante La Cabrera
- COTEMAR
- Itaú
- Estafeta II
- Kantar Worldpanel
- Sotheby's
- Servicio Panamericano
- David's Bridal
- Citibanamex

Cabe señalar además que el último de los proyectos enlistados y más recientemente ganado: Citibanamex, es también el más importante hoy día en el sector del interiorismo en México. Incluso de mayor tamaño que Bancomer, por lo que su construcción va a representar un gran reto que podremos afrontar si redoblamos esfuerzos, trabajamos más y aprendemos nuevos procedimientos.

Como siempre, agradezco la entrega de mi equipo: nada de lo que hemos logrado habría sido posible sin ellos. Agradezco también a todos nuestros clientes, por haber depositado su confianza en nosotros. Así como a todas las empresas de Gerencia de Proyectos y Arquitectura, cuyo trabajo es fundamental.

Estoy seguro de que si continuamos con este mismo espíritu seguiremos manteniendo la posición de privilegio que ostenta GIA en el mercado del interiorismo y cumpliremos con orgullo muchos aniversarios más.

Con gran orgullo puedo decir que en el área de Interiores hemos llegado a este aniversario trabajando con pasión. Desde aquel 2002 en el que ganamos nuestro primer gran proyecto en esta división: el Corporativo Sony, hemos ido conformando un espléndido equipo que a base de mucho esfuerzo, sacrificio y dedicación ha logrado trabajar con las principales firmas a nivel mundial en sus respectivos campos.

Así hemos llegado al vigésimo aniversario con una cartera de clientes espectacular. Pero sabemos muy bien que lo difícil no es llegar, sino mantenerse en un entorno que cambia rápidamente, donde la competencia es muy dura.

Por eso, cuando veo lo que hemos logrado en 2016, confirmo que vamos por buen camino, a pesar de las difíciles circunstancias actuales del país. Simplemente, es impresionante haber logrado en esta división una facturación cercana a los mil millones de pesos y participado en la construcción de más de 34 proyectos:





GIA®
PRESENTA
**INSTALACIONES
Y MANTENIMIENTO**
CON:
JOSÉ MANUEL LEÓN



La determinación, el trabajo bien hecho, la clara identificación de los objetivos, hacen que las cosas sucedan a pesar de la incertidumbre. Más allá de la generación de utilidades, la perseverancia y la satisfacción de nuestros clientes han hecho posible que GIA alcance el grado de excelencia necesario para seguir siendo un referente de prestigio y mantener viva la ilusión de sus integrantes.

Durante este año, aunque el área de Instalaciones y Mantenimiento ha seguido ejecutando proyectos como los conjuntos habi-

tacionales de City Rent Parques Polanco y Parque Norte para nuestros clientes Abilia y Consorcio Hogar, respectivamente, ha potenciado su unidad de Mantenimiento con la prestación de servicios adicionales al área de Desarrollo de Infraestructura, a la que agradecemos la oportunidad de impulsar el talento de nuestros colaboradores, y de facilitar la creación de una escuela de formación continua dentro de las instalaciones que con gusto mantenemos.

El magnífico equipo que forma esta unidad de negocio, ya de 120 personas, ha contribuido de forma significativa en la operación de nuestros proyectos. Durante 2016 se realizaron 12,000 órdenes de trabajo preventivas, es decir, tareas planificadas de revisión y mantenimiento de equipos para que estén en perfecto estado de conservación y operación. Se atendieron 5,000 órdenes de trabajo correctivas, destinadas a reparar o sustituir componentes de equipos debido a su uso y continuada función, y también se atendieron más de 5,000 solicitudes directas no planificadas de nuestros clientes, que pidieron nuestra ayuda para que su trabajo fuera un poco más fácil. Dicho de otro modo, se realizó una media de 60 actuaciones diarias, durante los 365 días del año. Aunque aparentemente son muchas actuaciones, lo cierto es que se han ido reduciendo año con año, conforme al objetivo de esta unidad de Mantenimiento: en 2015 se atendieron 75 órdenes de trabajo diarias y en 2014, casi 100.

Igualmente, y como continuación de nuestra contribución a los proyectos de GIA, en 2016 participamos en varias licitaciones importantes, como el hospital de Mérida y dos universidades en Panamá. Hemos sondeado posibilidades de nuevos negocios en Perú y Colombia y, sobre todo, hemos tenido el gran honor de ser parte del equipo que ha licitado la Terminal del Nuevo Aeropuerto Internacional de la Ciudad de México, la mayor licitación de edificación para el sector público en la historia de nuestro país.

El año 2017 continuará la tendencia con la que terminó 2016, pero no es una mala noticia. Al contrario, se abren nuevas oportunidades para los que hemos hecho nuestra tarea, para los que hemos sabido interpretar las señales. Nuestra obligación es mantener la motivación de nuestro equipo, seguir invirtiendo en su formación y crecimiento, para transmitirles nuestra pasión por el trabajo bien hecho.





**CITY RENT
PARQUES POLANCO**

Cliente:

Abilia

Ubicación:

Nuevo Polanco,

CDMX

México

Torre de 30 niveles con 306
departamentos





PARQUE NORTE

Cliente:
Consortio Hogar
Ubicación:
Cuautitlán Izcalli,
Estado de México
México

2 torres de 12 niveles con 306
departamentos y 2 edificios
de estacionamientos





GIA®

PRESENTA

CONSTRUCCIÓN URBANA

CON:
JESÚS ARAGÓN

1/60 ISO 2000
F2.5
W:8
5200K DC IN
3840 x 2100
REC
00:00:32:20
MF60
Z33



Como todos los años, quienes colaboramos en el área de Construcción Urbana aportamos en 2016 una gran motivación, entrega y compromiso en todas las obras que edificamos. La dimensión de nuestro trabajo en este periodo fue del orden de 246,830 m² de construcción, ejecutados por 1,950 obreros y 78 ingenieros y personal técnico administrativo. Los proyectos concluidos este año fueron los siguientes:

Aeropuerto de Veracruz

Contratado a finales de 2013, este proyecto concluyó a satisfacción de nuestro cliente ASUR. Fue el primer aeropuerto ejecutado por GIA, con 15,000 m² de construcción entre obra nueva y remodelación, que se realizó sin suspender la operación del servicio.

Terminal 4 del Aeropuerto de Cancún

Gracias a nuestro buen desempeño en Veracruz, con el mismo cliente ASUR se logró la contratación de la cimentación y estructura de la terminal 4 del Aeropuerto de Cancún. La obra, de 86,000 m² de construcción, fue ejecutada en 13 meses.

Metrópoli Patriotismo

Este proyecto de nuestro cliente Grupo GEK, de 46,416 m² de construcción, está integrado por un edificio con tres niveles para área comercial y nueve niveles para oficinas, que se ejecutó en 38 meses. Nos llena de orgullo destacar que este conjunto ha recibido la Certificación LEED Oro.

City Rent

Para nuestro cliente Abilia realizamos este proyecto de 37,500 m² construidos, que consta de una torre de 30 niveles con 306 departamentos para un sector de vivienda muy exigente.

Por su parte, los proyectos en proceso que continuarán en construcción durante 2017 son Parque Norte, de nuestro cliente Consorcio Hogar, con dos torres de 12 niveles y dos edificios de estacionamientos; y la primera de las dos torres de 15 niveles de Vidaltus Residencial. Junto con estas obras en proceso, en 2017 el área de Construcción Urbana iniciará los trabajos de cuatro grandes proyectos: los desarrollos inmobiliarios de Culturas 33 y Ferrocarril Hidalgo, así como el Hospital ISSSTE de Mérida y el Centro Cívico Gubernamental de Honduras.

Es evidente que todos estos grandes proyectos no podrían haberse llevado a cabo sin la confianza que nos han otorgado nuestros clientes, a quienes mucho agradecemos; y sin el empeño de todo el equipo de Construcción Urbana y las áreas de servicio del corporativo GIA para lograr los objetivos planteados. Aprovecho para agradecer el trabajo de todos ellos y para invitarlos a seguir esforzándonos juntos para hacer realidad las metas de 2017.

AEROPUERTO DE VERACRUZ

Cliente:

ASUR

Ubicación:

Veracruz, Veracruz
México15,000 m² entre obra nueva
y remodelación**AEROPUERTO DE CANCÚN, TERMINAL 4**

Cliente:

ASUR

Ubicación:

Cancún, Quintana Roo
México86,000 m² de
construcción**METRÓPOLI PATRIOTISMO**

Cliente:

Grupo GEK

Ubicación:

CDMX

México

Proyecto con Certificación
LEED Oro



 **GIA®**

PRESENTA

CONSTRUCCIÓN PESADA

CON:
CÉSAR IZA

Sin duda veinte años se dicen fácil, pero representan un enorme cúmulo de esfuerzos y labor cotidiana. La dirección de Construcción Pesada solo tiene siete años de historia, que inició con un pequeño contrato de movimiento de tierras para la planta de Tamsa, en Veracruz. Desde entonces hemos tenido un crecimiento constante, colmado de experiencias extraordinarias en grandes proyectos, como los tramos carreteros en Nayarit, de la autopista Jala-Vallarta; el proyecto hidroeléctrico de Zongolica; el cárcamo de Los Reyes y el túnel Chimalhuacán, entre otros muchos.

Con ese mismo impulso hemos seguido trabajado durante 2016 en diversos frentes. Concluimos el entronque Hecelchakán, en el estado de Campeche sobre la carretera hacia Mérida, para nuestro cliente la Dirección de Carreteras Federales de la Secretaría de Comunicaciones y Transportes.

Para ese mismo cliente, además de finiquitar los tres contratos que teníamos en la carretera Jala-Vallarta, obtuvimos por licitación pública 8 km de esa misma carretera en el tramo Compostela-Las Varas. Hemos iniciado los movimientos de más de dos millones de metros cúbicos de material, y tenemos prevista la perforación de tres túneles en roca y la construcción de importantes estructuras, como el puente Las Truchas.

En cuanto al túnel Chimalhuacán II, que estamos construyendo en el oriente de la Ciudad de México para la Comisión Nacional del Agua, seguimos avanzando a pesar de la enorme complejidad técnica del proyecto. La lumbrera 3 está totalmente concluida y la lumbrera 2 está en las etapas finales. Igualmente hemos iniciado los preparativos para la excavación del túnel, y estamos en condiciones de producir el soporte primario con las dovelas que estamos prefabricando en la planta construida ex profeso.

Durante 2016 también seguimos avanzando en el libramiento carretero de Ciudad Obregón, en Sonora, para la empresa concesionaria LICO, de la que GIA forma parte. Además de los 34 km de carretera en una zona semiárida al oriente de la Ciudad, estamos trabajando en las etapas finales de las estructuras y los entronques, así como en la pavimentación de concreto hidráulico, la caseta de peaje y el señalamiento tanto horizontal como vertical.

Por último, hemos obtenido en licitación el contrato para la construcción de la pista 3 del nuevo aeropuerto de la Ciudad de México, sin duda el proyecto más importante en este momento en el país. Dadas las condiciones del suelo, será necesario mover más de 10 millones de metros cúbicos de material entre tezontle y basalto, para exprimir el terreno y compensar el peso de los pavimentos que colocaremos. También usaremos este procedimiento para las pistas de rodaje, construiremos el drenaje superficial y ejecutaremos la obra civil de señalamiento.

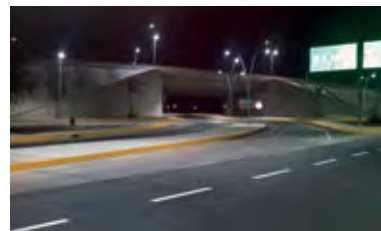
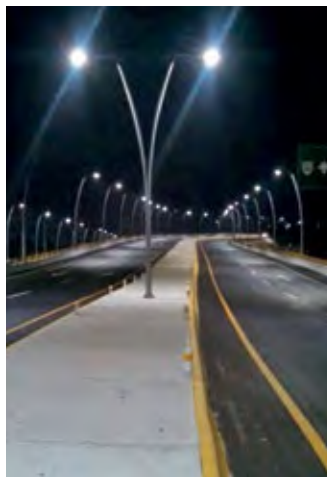
Como todos los años, aprovecho para agradecer el trabajo de todos y cada uno de los integrantes de la dirección de Construcción Pesada. Gracias a ellos hemos crecido, hemos aprendido, hemos cumplido y estamos preparados para desafíos cada vez mayores, como lo hemos demostrado y lo seguiremos haciendo.



**ENTRONQUE
HECELCHAKÁN**

Cliente:

SCT

Ubicación:
Estado de
Campeche
México**AUTOPISTA
JALA-VALLARTA**

Cliente:

SCT

Ubicación:
Compostela, Nayarit
MéxicoTres tramos concluidos:
más de 20 km y 2
millones de m³ de
excavación**TRAMO
COMPOSTELA-
LAS VARAS**

Cliente:

SCT

Ubicación:
Las Varas, Nayarit
MéxicoInicio de 8 km, más de
2 millones de m³ de
movimientos, 3 túneles
y 1 puente



GIA®
PRESENTA
**DESA-
RROLLO DE
INFRA-
ESTRUCTURA**

CON:
JORGE MOGUEL



2016 ha sido un año de madurez y crecimiento para el área de Desarrollo de Infraestructura de GIA, una de las más jóvenes del Grupo, con buenos resultados dignos de ser compartidos.

Como todos saben, tenemos dos proyectos que constituyen al día de hoy los pilares de la división: el Contrato de Prestación de Servicios del Hospital de Ixtapaluca y el Contrato a Largo Plazo del Proyecto de Infraestructura Social en Oaxaca. Este último logró en 2016 la acreditación internacional del organismo del ramo, así como

la certificación de Distintivo H en los servicios de alimentación. A su vez, nuestro Hospital está por cumplir su primer quinquenio, con lo que cerraremos una primera etapa y continuaremos su operación de manera eficiente, para seguir teniendo los estándares de desempeño que nos han caracterizado todo este tiempo.

Por lo que se refiere a nuestros otros proyectos en marcha, próximamente estaremos dando el banderazo de la primera concesión carretera de GIA, el Libramiento de Ciudad Obregón, en Sonora, cuyo inicio de operaciones está programado para mediados de 2017.

Asimismo, gracias a los esfuerzos de un equipo con garra e inteligencia, hemos sorteado los obstáculos para arrancar los trabajos de construcción del Hospital Salvador Geriátrico en Santiago de Chile, sin lugar a dudas un proyecto de gran escala. Nos llevará poco más de tres años construirlo y ponerlo a punto, pero continuaremos reportando los avances del trabajo realizado.

Hablando de equipos virtuosos, tenemos uno más que está comandando otro proyecto de la mayor importancia: el Centro Cívico Gubernamental de Honduras, que representa un reto en términos de su construcción en los tiempos acordados, así como en lograr en breve el cierre financiero que garantice el éxito de nuestra incursión en ese país.

Muy significativa ha sido también la firma del contrato APP de la Clínica Hospital en la Ciudad de Mérida, Yucatán para nuestro cliente el ISSSTE, el primer proyecto APP a nivel nacional emanado de una Propuesta No Solicitada de la cual fuimos promotores. Es un gran honor y alegría tener el equipo que logró ese proyecto como parte de las piezas clave del área de Desarrollo de Infraestructura.

Cabe señalar, por último, que se han tenido avances importantes en nuestras incursiones en Colombia y Perú, que nos han permitido formalizar alianzas y preparar el terreno para las oportunidades que esperamos ver en los próximos años.

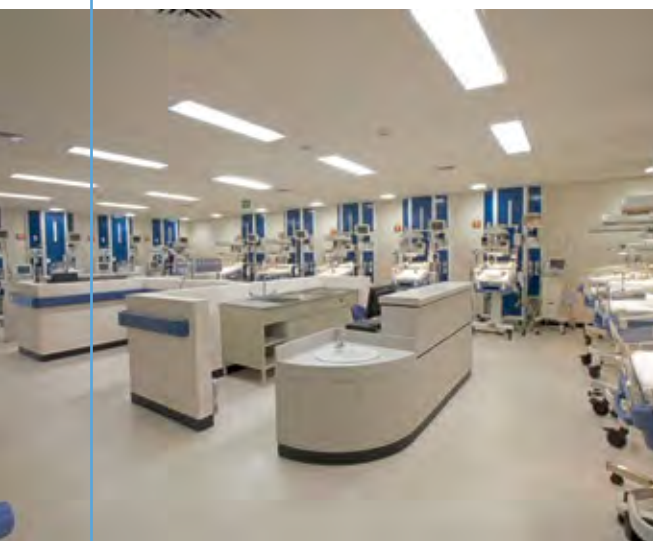
Esta breve exposición de los resultados de 2016 nos hace tener claro que afortunadamente tenemos mucho trabajo por delante. El compromiso del equipo es más que evidente: continuaremos siendo responsables y cuidadosos, como esos jóvenes que a los 20 años están obligados a serlo, pero sin perder la chispa, la energía y las ganas de seguir creciendo, de seguir viviendo.

GIA tiene la mejor gente, los mejores equipos. Debemos cuidarlos y hacerlos crecer, para seguir creando resultados extraordinarios.

Después de sus primeros veinte años, GIA nos da muestras de una juventud enérgica, con voluntad de seguir creciendo y fortaleciendo los valores que han sido base fundamental para la realidad que hemos creado quienes dedicamos parte de nuestra vida y nuestro tiempo a esta gran empresa.



PROYECTOS EN OPERACIÓN



PRIMERA CONCESIÓN CARRETERA

PROYECTO NACIONAL EN CONSTRUCCIÓN

CLÍNICA HOSPITAL

Cliente:
ISSSTE
Ubicación:
Mérida, Yucatán
México

104 camas. Primer
proyecto APP nacional
emanado de una
Propuesta no Solicitada

**HOSPITAL SALVADOR GERIÁTRICO**

Cliente:
MOP Gobierno de Chile
Ubicación:
Santiago de Chile
Chile

640 camas

PROYECTOS INTERNACIONALES EN CONSTRUCCIÓN

CENTRO CÍVICO GUBERNAMENTAL

Cliente:
Gobierno de Honduras
Ubicación:
Tegucigalpa
Honduras



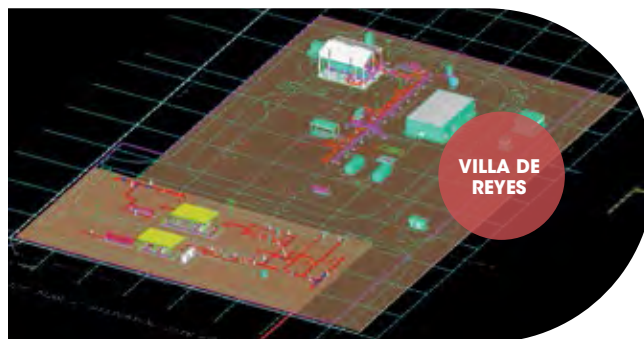


GIA
PRESENTA

GIA- KIEWIT

CON:
CARLOS OLMOS



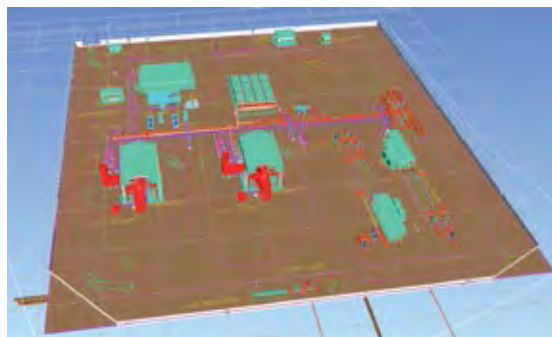
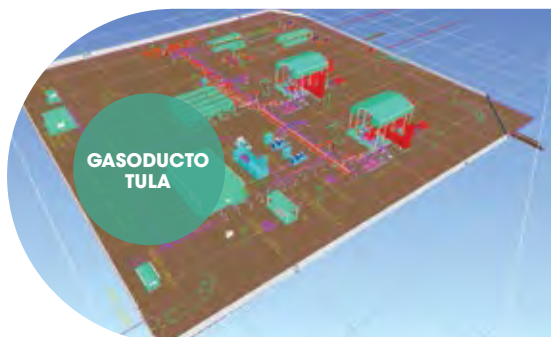
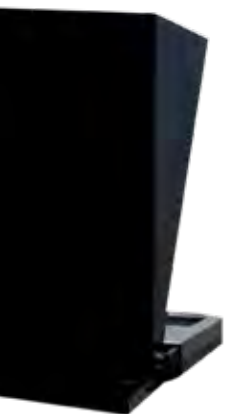


La fusión de talentos que representa el Consorcio GIA-KIEWIT, se posiciona rápidamente en la industria energética de México como un poderoso grupo constructor. La vasta experiencia que ambas empresas aportan hace que se proyecten en un futuro muy cercano como líderes del mercado de energía, petróleo y gas, entre otros.

Luego de tres años de esfuerzos conjuntos y de participar en importantes licitaciones públicas y privadas, GIA-KIEWIT obtuvo su primer triunfo al ganar una licitación para TransCanada, empresa líder a nivel mundial en la operación y suministro de gas natural.

De esta manera, la operación del Consorcio en México es ya una realidad. Estamos desarrollando el proyecto y la construcción de dos unidades de compresión de gas natural en Tula, Hidalgo y en Villa de Reyes, San Luis Potosí, obras que generarán cientos de empleos de alto nivel profesional así como inversiones multimillonarias que reforzarán a las industrias manufacturera y de construcción nacionales.

El crecimiento sostenido de GIA-KIEWIT, en combinación con la dinámica nacional impulsada por la reforma energética, conforman la ecuación perfecta para que en un futuro próximo podamos estar construyendo múltiples proyectos en México, y consolidándonos como una de las empresas proveedoras de servicios de ingeniería, procura y construcción (IPC) más importantes en el sector.





GIA
PRESENTA
**VEINTE
AÑOS
CONSTRU-
YENDO
CON-
CIENCIA**

**RESPON-
SABILI-
DAD
SOCIAL**





Es un gusto presentarles el sexto informe de responsabilidad social, en el que reportamos los logros y acciones llevados a cabo durante 2016 para dar cumplimiento a nuestro compromiso ético con todos los grupos de interés.

Cumplimos dos décadas de construir confianza, no solo en lo que a servicios se refiere, sino a través de acciones que cimentan tranquilidad y certeza entre nuestros clientes, socios, colaboradores, proveedores y, por supuesto, en aquellas comunidades donde tenemos presencia.

Este informe demuestra nuestro compromiso con la aplicación de los diez principios del Pacto Mundial de Naciones Unidas, al cual estamos adheridos desde hace siete años. Muestra de ello es la distinción como Empresa Socialmente Responsable que por sexto año consecutivo nos han otorgado el Centro Mexicano de Filantropía (CEMEFI) y la Alianza por la Responsabilidad Social Empresarial (AliaRSE). Otro reconocimiento significativo es el que nos han dado desde hace cinco años Citibanamex, Deloitte y el Tecnológico de Monterrey como una de las Mejores Empresas Mexicanas.

Durante estos años hemos logrado que la responsabilidad social quede grabada en el ADN de GIA. Nuestro enfoque nunca se ha basado en ser la constructora más grande, sino en distinguirnos por ser la que ofrece el mejor servicio, con colaboradores satisfechos y felices que trabajan duro para contribuir, en lo que nos corresponde, al desarrollo y crecimiento de nuestro querido México.





Distintivo ESR

Desde hace seis años hemos participado en el proceso para la obtención del distintivo de Empresa Socialmente Responsable. Más allá de conseguir un reconocimiento, esta actividad implica una honesta revisión a nuestros procedimientos e iniciativas de responsabilidad social, con el fin de detectar oportunidades de mejora en temas de calidad de vida, ética empresarial, vinculación con la comunidad y con el medio ambiente.



Mejores Empresas Mexicanas

Recibimos por quinta ocasión la distinción como una de las Mejores Empresas Mexicanas. El haber obtenido en 2016 la categoría Oro de esta distinción nos llena de orgullo y nos compromete a trabajar con mayor ahínco para alcanzar año con año un mayor nivel de madurez en la gestión de los negocios.



Pacto Mundial de Naciones Unidas

Con la adhesión de GIA al Pacto Mundial de Naciones Unidas en el año 2010, formalizamos nuestro compromiso de implantar en la empresa los diez principios rectores de este Pacto.

Como cada año, presentamos este informe de responsabilidad social con el fin de comunicar a nuestros grupos de interés los esfuerzos que hemos realizado durante 2016 para implementar los diez principios y refrendar así nuestro compromiso con la transparencia y la gestión responsable.



20 años de construir confianza para nuestros colaboradores

Festejamos como se merece a nuestros colaboradores, quienes a lo largo de estos años han hecho posible el crecimiento y transformación de la empresa hasta llegar a lo que es hoy.



ÉTICA EMPRESARIAL

Cultura GIA... somos Gente GIA

Además de reforzar nuestros valores y filosofía, dentro del programa de Cultura GIA creamos reglas básicas indispensables para garantizar la integridad física y moral dentro y fuera de nuestro lugar de trabajo.

Soy Gente GIA porque...

- Valoro la vida y por eso la seguridad es lo más importante.
- Siempre me pregunto si lo que hago está hecho con calidad.
- Siempre me pongo en el lugar de mi cliente.
- Ayudo a resolver problemas a cualquier compañero.
- Soy discreto, ético y respetuoso.
- Tomo decisiones oportunas y ejecuto lo que se tiene que hacer.
- Observo con cuidado lo que se está haciendo y así superviso a fondo.
- Cumpló mis compromisos.
- Contribuyo a que las cosas sucedan de la mejor forma posible.
- Comparto mis conocimientos y experiencia capacitando a mi gente, como lo han hecho conmigo.

12,148
HORAS DE CAPACITACIÓN



25%
MUJERES
PROMEDIO DE EDAD:
37 años



75%
HOMBRES
PROMEDIO DE EDAD:
40 años

PROGRAMA DE SALUD



PORCENTAJE DE PARTICIPACIÓN EN CARRERAS

44%

COLABORADORES

56%

FAMILIARES



Ponte en movimiento

Cumplimos seis años de promover el deporte entre los colaboradores y sus familias, incentivándolos a entrenar juntos cada domingo bajo la guía de un experto. El objetivo es preparar al grupo para participar en carreras a lo largo del año; así, los corredores expertos van superando sus marcas y los principiantes poco a poco hacen suyo este hábito saludable. Lo mejor del programa es que siempre hay un beneficiario adicional por quien vale la pena el esfuerzo.

EL GRUPO DE ENTRENAMIENTO
CORRIÓ UN TOTAL DE



1,500 km

TOTAL DE
INSCRIPCIONES
EN CARRERAS

245



Campañas de salud

En apoyo a los programas gubernamentales de prevención sanitaria, se llevaron a cabo diversas campañas:

- Vacunación contra influenza estacional y tétanos
- Verificación de niveles de colesterol y glucosa
- Detección y prevención de cáncer mamario

Clima laboral

Como cada año, el área de Recursos Humanos llevó a cabo la Encuesta de Clima Laboral. En 2016, los colaboradores opinaron...

CREDIBILIDAD

- 93% piensa que su jefe directo conduce el negocio de manera honesta y ética
- 94% considera que en GIA existe *empowerment*
- 82% cree que su jefe directo fomenta y responde a las sugerencias e ideas de sus subordinados
- 86% opina que las instalaciones contribuyen a un buen ambiente de trabajo

ORGULLO

- 99% se siente orgulloso cuando ve lo que la empresa ha logrado
- 96% se siente bien por cómo la empresa contribuye a la sociedad

RESPECTO

- 80% Su jefe directo le dice cómo puede mejorar su trabajo
- 82% Es informado sobre los logros específicos de su área de trabajo

IMPARCIALIDAD

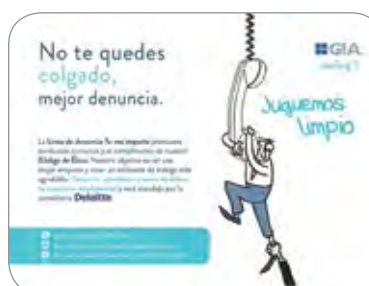
En GIA las personas son tratadas justamente sin importar:

- 94% su edad
- 93% su raza
- 90% su discapacidad
- 96% su sexo
- 96% su preferencia sexual

Juguemos Limpio – La Voz del Cambio

Nuestro afán por proteger los valores y principios corporativos nos llevó a incorporar una línea de denuncia para que nuestros colaboradores o cualquier otra persona puedan reportar cualquier falta al código de ética de manera confidencial y anónima.

Disponible 24 horas al día, los 365 días del año, el sistema es atendido por una firma de consultoría externa independiente, para garantizar al denunciante su anonimato y dar certeza de que el reporte será atendido en su totalidad.



52 denuncias recibidas en 2016

81% denuncias anónimas

67% enviadas a través de la página web

Estatus de denuncias

Los registros del sistema reportan el siguiente estatus de las denuncias recibidas en 2016:

46% 25 casos cerrados

39% 21 tips enviados a investigación

15% 8 en proceso de investigación

VINCULACIÓN CON LA COMUNIDAD Y MEDIO AMBIENTE

Mediante nuestros programas de vinculación con la comunidad, apoyamos el desarrollo de comunidades vulnerables y protegemos el medio ambiente.

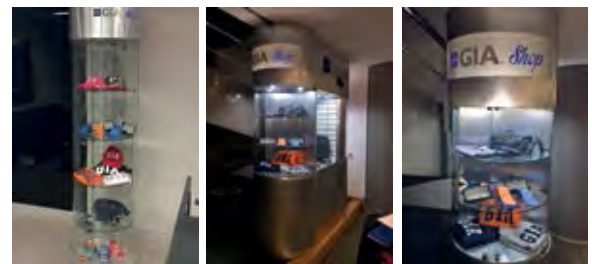


IMPULSAMOS LA EDUCACIÓN

Con el fin de promover la formación académica de nuestros trabajadores, firmamos un convenio con la fundación Construyendo y Creciendo, AC para proporcionar educación gratuita en las obras. El programa, que inició en el Proyecto Punta Norte, cubre los niveles de alfabetización, primaria y secundaria, además de educación media superior en modalidad abierta.

DONATIVOS

Aportamos donativos a diversas instituciones no lucrativas con labores orientadas y dirigidas al interés común. Este año nuestros donativos se asignaron a:



Tienda GIA

La tienda GIA refuerza nuestra identidad como empresa, pero el mayor beneficio es que cada compra se convierte en una aportación para una institución de beneficencia. Así, nuestros colaboradores adquieren productos de calidad a precios atractivos, mientras ayudan a alguien que lo necesita.

Programa de vinculación del Proyecto de Infraestructura Social en Oaxaca



Torneo de Boliche GIA 2016



Distintivo ESR 2016



Construyendo y Creciendo

4° Torneo de Fútbol Rápido GIA 2016



Programa de Capacitación



Programa de vinculación del Hospital de Ixtapaluca

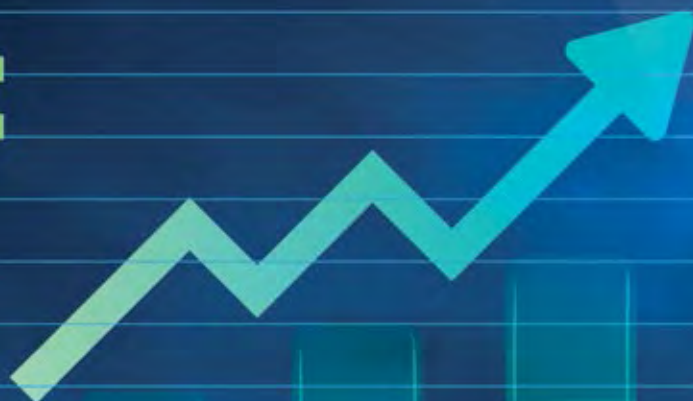


TEMA	ACCIONES	DIVISIÓN
CALIDAD DE VIDA	Pon a tu familia en movimiento	Corporativo
	Clases de yoga	Corporativo
	Torneo de fútbol	Corporativo
	Carreras con causa	Corporativo
	Celebraciones por el 20 aniversario de GIA	Corporativo
	Campañas de vacunación	Corporativo y Proyectos
	Promociones	Corporativo
	Gimnasio DOIHI	DOIHI
	Servicio Médico	Corporativo
	Aulas Construyendo y Creciendo	Proyecto Punta Norte
VINCULACIÓN CON LA COMUNIDAD	Donación de luces para bicicletas	Proyecto de Infraestructura Social en Oaxaca
	Donativos en especie para CERESOS	Proyecto de Infraestructura Social en Oaxaca
	Donativos a ONGs	Corporativo
	Donativo voluntario de colaboradores	Corporativo
	Día del Niño en el Hospital Regional de Alta Especialidad de Ixtapaluca	DOIHI
	Área de juegos infantiles en el Hospital Regional de Alta Especialidad de Ixtapaluca	DOIHI
	Tu Voz Importa	Corporativo
	Primeros auxilios	Proyectos
	Campañas de vacunación	Construcción Urbana
	Cinema DOIX	Proyecto de Infraestructura Social en Oaxaca
	Carrera DOIX 5 km	Proyecto de Infraestructura Social en Oaxaca
	Sala de cómputo en Mengolí de Morelos, Oaxaca	Proyecto de Infraestructura Social en Oaxaca
	Donación de mochilas y útiles escolares	Proyecto de Infraestructura Social en Oaxaca
	Donación de Equipo de Urgencias Médicas a la Cruz Roja Mexicana	Proyecto de Infraestructura Social en Oaxaca
	Participación de estudiantes en proyecto	Proyecto Túnel de Chimalhuacán
	Fuentes de empleo en la región	Proyecto Túnel de Chimalhuacán
MEDIO AMBIENTE	Calidad del aire en proyectos	Construcción Urbana
	Control de erosión y sedimentación	Proyectos
	Manejo integral de residuos	Proyectos
	Reciclaje madera, cartón y PET	Proyectos
	Donación de árboles a la Cruz Roja y a Escuela municipal	Proyecto de Infraestructura Social en Oaxaca
	HP Planet Partners	Corporativo
	Artículos sobre medio ambiente en el blog corporativo	Corporativo
	Donación de pedacería de madera	Proyecto Túnel de Chimalhuacán
	Donación de PET	Proyecto Túnel de Chimalhuacán

GRUPOS BENEFICIADOS	OBJETIVO
Comunidad interna y externa	Programa para fomentar la salud con entrenamiento físico para empleados y familiares.
Comunidad interna	Brindarle a los colaboradores un espacio para ejercitar cuerpo y mente.
Empleados GIA	Celebrar el tercer torneo con la participación de todas las divisiones del Grupo.
Comunidad interna y externa	Apoyar a ONGs e impulsar el deporte en colaboradores y familiares.
Comunidad interna	Festejar a los colaboradores con concursos, eventos deportivos y de integración.
Empleados GIA	Para prevenir enfermedades en los sitios de trabajo, se realizaron campañas contra sarampión, rubéola y tétanos, y detección de cáncer de mama.
Empleados GIA	Proporcionar a nuestros empleados descuentos para maestrías y posgrados, centros vacacionales y otros comercios.
Comunidad interna	Proporcionar a los colaboradores un espacio para entrenamiento físico.
Comunidad interna	Prevenir enfermedades y atención médica oportuna a los colaboradores en Oficina Matriz.
Comunidad interna y externa	Proporcionar a los trabajadores programas gratuitos de alfabetización, primaria y secundaria con certificados, además de educación media superior en modalidad abierta.
Comunidad externa	Contribuir a la seguridad de nuestros colaboradores que utilizan la bicicleta como medio de transporte al trabajo.
Centros de Readaptación Social	Donación de utensilios para alimentos, ropa de cama, toallas, vestimenta, todos ellos en perfectas condiciones.
Comunidad externa	Apoyar a la salud y desarrollo de grupos vulnerables a través de donativos a ONGs dedicadas a estos fines. Se brindó apoyo económico a 13 ONGs.
Hermanas del Buen Samaritano, IAP	Donativo voluntario de colaboradores para la Casa del Buen Samaritano, donde se atiende principalmente a enfermos terminales en condiciones de pobreza extrema.
Comunidad interna y externa	Festejar en su día a los pacientes infantiles, visitantes e hijos de colaboradores.
Comunidad externa	Brindar un espacio para que los niños que asistan a consulta o como visitantes puedan distraerse, convivir y realizar una actividad física.
Proveedores GIA	Conocer la opinión de los proveedores y corroborar que reciben un trato ético y justo por parte del personal de GIA.
Comunidad interna y externa	Proporcionar a todo el personal herramientas básicas para atender casos de emergencia dentro y fuera del centro de trabajo.
Subcontratistas	Prevenir enfermedades en los sitios de trabajo. Se realizaron campañas contra sarampión, rubéola y tétanos, además de desparasitaciones.
Comunidad externa	Fomentar la recreación, el esparcimiento y la cultura mediante la exposición de películas a los habitantes de distintas zonas.
Comunidad interna y externa	Fomentar la recreación y convivencia con clientes y proveedores mediante del deporte.
Comunidad externa	Proporcionar a los jóvenes de esa localidad un espacio con equipos de cómputo para que puedan realizar sus tareas escolares.
Comunidad externa	Proporcionar materiales educativos a grupos vulnerables para que puedan realizar sus estudios.
Comunidad externa	Contribuir a mejorar la calidad de vida de personas, mediante equipos para salvar vidas.
Comunidad externa	Invitar a los estudiantes de diferentes universidades de la región a que colaboren en el proyecto, obteniendo así experiencia en los procesos constructivos.
Comunidad externa	Incentivar la participación ilimitada de trabajo para los habitantes de la región en los trabajos de construcción.
Comunidad interna y externa	Establecer medidas de control para protección de equipo HVAC, interrupción de vías de dispersión, etc., con el fin de mantener un ambiente saludable para todo el personal que se encuentra dentro de cada obra.
Comunidad interna y externa	Implementar en cada proyecto acciones para el control de la erosión y sedimentos, a fin de evitar incrementar la exposición de áreas y pérdida acelerada de suelos útiles para la revegetación.
Comunidad interna y externa	Establecer acciones y medidas para minimizar la generación de residuos peligrosos y sólidos urbanos.
Comunidad interna y externa	Separar estos materiales y reciclarlos para darles uso en otras actividades.
Comunidad externa	Contrarrestar la deforestación y contribuir a un mejor ambiente.
Comunidad interna y externa	Apoyar a nuestro planeta, enviando a Hewlett Packard todos los tóner y cartuchos de tinta usados o vacíos para que sean reciclados.
Comunidad interna	"Ideas verdes" es un espacio con artículos interesantes sobre temas como biodiversidad, cambio climático y reciclaje.
Comunidad externa	Redireccionar el uso de pedacería de madera, donándola para ser utilizada como composta, postes guía, y usos similares en el vivero municipal de Chimalhuacán.
Comunidad externa	Donar el desecho de PET de la obra para su uso como material para manualidades en el DIF municipal de Chimalhuacán.

TCAC:

29%



GIA®
FINAN-
ZAS

PRESENTA

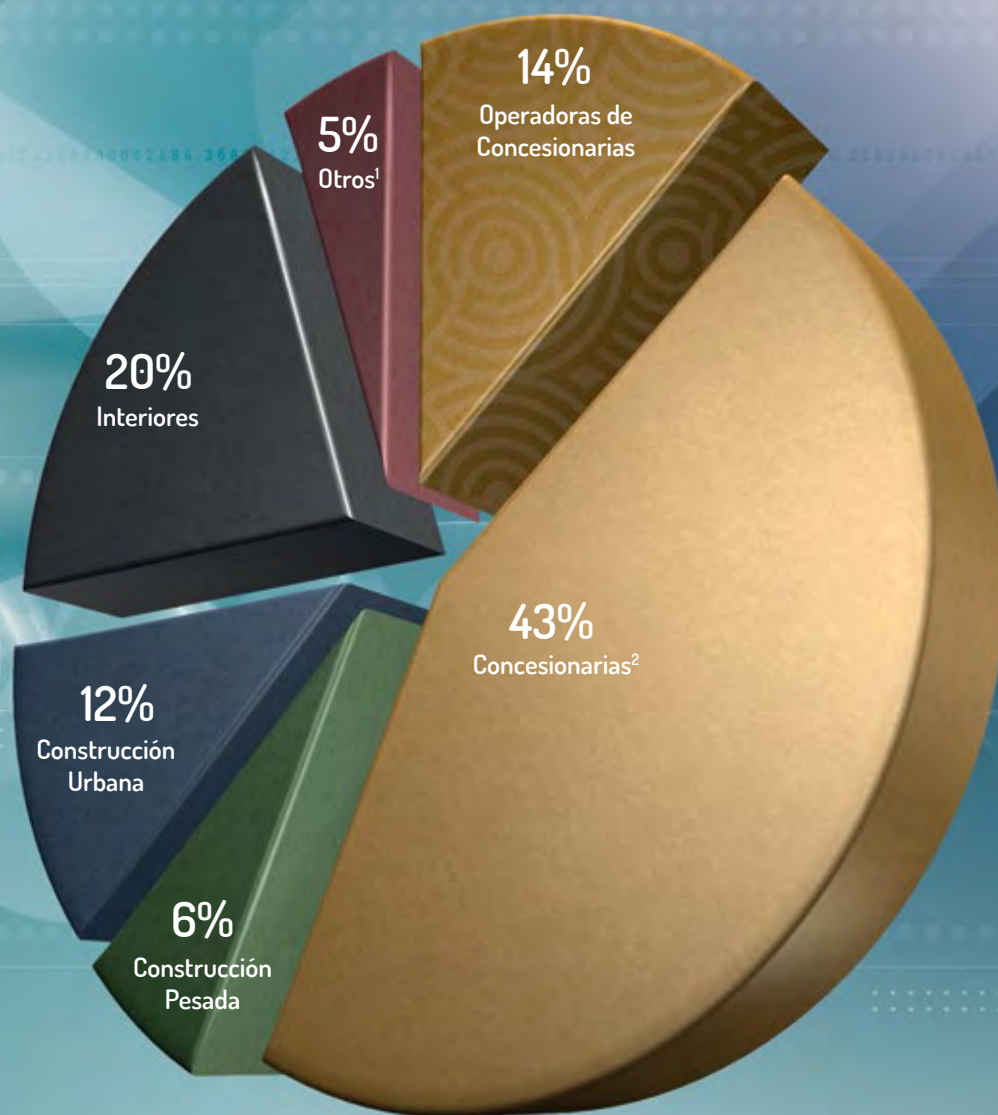
Ventas Grupo GIA



Número de empleados corporativos



Ventas por División



¹ Incluye Arquitectura, GIA-Kiewit, Inmobiliario e Instalaciones

² Incluye Desarrollo de Infraestructura

