



GROUPE REM



COMMUNICATION SUR LE PROGRÈS 2016

**Engagement du Groupe REM
dans l'intégration des dix principes du
Pacte Mondial des Nations Unies**



*This is our **Communication on Progress** in implementing the principles of the
United Nation Global Compact.
We welcome feedback on its content*

CONTACT

Rémi Arbonville - 01 35 88 02 35 - remi.arbonville@rem-surete.com



GROUPE REM

Organisation des Nations Unies
Monsieur Ban-Ki MOON
Secrétaire Général
Global Compact Office
NY 10017
NEW YORK

Roissy CDG, le 31 mai 2017

Renouvellement de l'engagement du Groupe REM au Pacte Mondial

Honorable Secrétaire Général,

Nous sommes heureux de confirmer que le **Groupe REM** soutient les dix principes du **Pacte Mondial des Nations Unies** concernant les droits de l'homme, les normes internationales du travail, la protection de l'environnement et la lutte contre la corruption.

Nous tenons également à vous exprimer notre forte volonté de faire progresser ces principes dans notre domaine d'influence en nous engageant à les intégrer dans la stratégie de notre compagnie, sa culture commerciale et ses modes opératoires.

Nous nous engageons également à faire une déclaration claire et publique sur ce sujet et à en informer nos employés, nos partenaires commerciaux et nos clients.

Dans notre logique de responsabilité et de transparence, nous rendrons publics les résultats de nos actions en faveur de la bonne application des dix principes du Pacte Mondial et ce, chaque année. Nous avons une pleine conscience des défis à relever et, en ce sens, nous nous inscrivons chaque jour dans une démarche d'amélioration.

Vous renouvelant l'assurance de notre engagement, nous vous prions d'agréer, Honorable Secrétaire Général, l'expression de nos sentiments respectueux et dévoués.

Rémi ARBONVILLE
Président



COMMUNICATION SUR LE PROGRÈS 2016

Entreprise signataire depuis le 05 janvier 2012 et connue précédemment sous la dénomination « REM Sûreté », le **Groupe REM** confirme son soutien aux dix principes du **Pacte Mondial**, relatifs aux droits de l'homme, aux normes internationales de travail, à la protection de l'environnement et à la lutte contre la corruption.

L'initiative des Nations Unies correspond pleinement à la culture d'entreprise du **Groupe REM** et aux valeurs soutenues par son équipe dirigeante et l'ensemble de ses collaborateurs. La volonté de l'entreprise est de pouvoir, à son humble mesure, contribuer au respect et à la **mise en œuvre de ces dix principes dans sa zone d'influence**.

Principes qui découlent de :

- La Déclaration universelle des droits de l'homme ;
- La Déclaration de l'Organisation du Travail relative aux principes et droits fondamentaux au travail ;
- La Déclaration de Rio sur l'environnement et le développement ;
- La Convention de des Nations Unies contre la corruption.

Dans le cadre de sa quatrième **Communication sur le Progrès**, le **Groupe REM** présente les actions réalisées au cours de l'année 2016 et celles à venir pour l'année 2017. Les principes illustrés sont :

DROITS DE L'HOMME

Principe n°1 : Les entreprises sont invitées à promouvoir et à respecter la protection du droit international relatif aux droits de l'homme.

Principe n°2 : Les entreprises sont invitées à veiller à ne pas se rendre complices de violations des droits de l'homme.

Principe n°4 : Les entreprises sont invitées à contribuer à l'élimination du travail forcé ou obligatoire.

Principe n°6 : Les entreprises sont invitées à contribuer à l'élimination de toute discrimination en matière d'emploi et de profession.

NORMES INTERNATIONALES DU TRAVAIL

ENVIRONNEMENT

Principe n°7 : Les entreprises sont invitées à appliquer l'approche de précaution aux problèmes touchant à l'environnement.

Principe n°8 : Les entreprises sont invitées à prendre des initiatives tendant à promouvoir une plus grande responsabilité en matière d'environnement.

Principe n°9 : Les entreprises sont invitées à favoriser la mise au point et la diffusion de technologies respectueuses de l'environnement.

Principe n°4 : Les entreprises sont invitées à agir contre la corruption sous toutes ses formes, y compris l'extorsion de fonds et les pots-de-vin.

LUTTE CONTRE LA CORRUPTION



A PROPOS DU GROUPE REM

Le **Groupe REM** capitalise sur une **expertise reconnue de près de 20 ans** dans le domaine de la sûreté aéroportuaire. Nos activités s'articulent autour de quatre pôles de compétences complémentaires. Ce mode opératoire permet à nos clients de pouvoir s'appuyer sur une offre globale de services et à des interlocuteurs dédiés, en réponse à leurs nombreuses problématiques de sûreté.

LES PÔLES DE COMPÉTENCES DU GROUPE REM



REM CONSEIL

- Audit, conseil et assistance en sûreté aéroportuaire auprès des compagnies aériennes, agents habilités, chargeurs connus, fournisseurs connus, etc.
- Élaboration et gouvernance des référentiels sûreté.
- Traitement des anomalies et aide à la mise en place des actions correctives.
- Aviation Security Independent Validators EU ACC3.
- Externalisation de la fonction Sûreté.



REM CONSEIL SÉCURITÉ

- Accompagnement dans toutes vos problématiques liées aux matières dangereuses.
- Conseillers Sécurité externe pour vous mettre en conformité avec la réglementation nationale (transport des matières dangereuses par route).
- Radioprotection - PCR (Personne Compétente en Radioprotection). Obtention des autorisations et suivi des mesures annuelles.
- Accompagnement pour l'obtention de l'agrément OEA (Opérateur Economique Agréé).



REM FORMATION

- Centre de formation implanté au cœur de la Zone de fret de Roissy CDG.
- Toutes les formations réglementaires en sûreté aéroportuaire dispensées par des formateurs qualifiés et/ou certifiés DGAC.
- Formations DGR, Permis Piste, Palettisation et Arrimage, EPI, PRAP, CACES, etc.
- Formation professionnelle des agents de sûreté aéroportuaire : CQP-ASA.
- Formations spéciales en secourisme.



REM DISTRIBUTION

- Distributeur exclusif du REM Badge, le porte-badge 4 en 1.
- Vente de vêtements, chaussures et équipements de sécurité personnalisables.
- Vente de vêtements pour personnels d'accueil personnalisables.
- Location, vente d'équipements (scanners, X-Ray, portiques, etc.).



GROUPE REM

VALEUR AJOUTÉE & CHIFFRES CLÉS

PROXIMITÉ, ÉCOUTE & RÉACTIVITÉ

De taille humaine, le **Groupe REM** garantit une approche qualité de ses métiers et s'inscrit auprès de ses clients dans une démarche constante de proximité, d'écoute et de réactivité.



20 années d'expérience

dans le domaine du **conseil** et de la **formation** appliqués au domaine de la **sûreté aéroportuaire**.



Partenaire de confiance

plébiscité par plus de 450 clients



10 000 formations

dispensées par an.



DROITS DE L'HOMME

Principe n°1 : Les entreprises sont invitées à promouvoir et à respecter la protection du droit international relatif aux droits de l'homme.

Principe n°2 : Les entreprises sont invitées à veiller à ne pas se rendre complices de violations des droits de l'homme.

Le **Groupe REM** adhère sans équivoque aux principes de la **Déclaration universelle des droits de l'homme** de décembre 1948. Exerçant principalement son activité en France, le **Groupe REM** applique stricto sensu la législation française, notamment la Constitution française de 1958 toujours en vigueur, dans laquelle les droits de l'homme ont été intégrés.

En 2013, le **Groupe REM** s'est doté d'un **comité d'éthique** porté par la volonté forte de son président. Ce dernier réunissant, un salarié cadre et un salarié employé, ce comité d'éthique a vocation d'établir des règles de comportement au sein de l'entreprise.

Plus précisément, il veille scrupuleusement :

- **A promouvoir le respect de l'individu et le maintien de son intégrité et de sa dignité** en s'assurant que le milieu et les relations de travail soient exempts de toute forme de harcèlement, de comportement agressif ou d'atteinte à la vie privée ;
- **A assurer un cadre de travail sûr et sain** pour chaque collaborateur en prenant toutes les mesures de prévention des risques sanitaires et professionnels ;
- **A œuvrer à l'amélioration des conditions de travail.**

La mise en place de ce comité d'éthique avait fait l'objet d'une communication en interne auprès des salariés. Considérant cette initiative comme un nouvel outil de transparence, l'accueil avait été des plus positifs.

La création de ce comité, a au fil des années, **renforcé la cohésion** entre tous les membres du groupe. Ce renforcement, a permis à chaque collaborateur, de trouver sa place, d'évoluer mais également d'avoir un **axe supplémentaire pour s'exprimer**.

Chaque année, et à compter de 2016, **le comité d'éthique se réunit deux fois**, afin de faire un point intermédiaire et un point annuel concernant le bien-être des salariés et collaborateurs, les éventuelles difficultés rencontrés dans le cadre de l'évolution de chacun au sein de l'entreprise, et enfin, de provoquer **un moment privilégié d'écoute avec le Président du Groupe REM**.

Ces moments sont de plus en plus appréciés et demandés par l'ensemble des collaborateurs de la société, ces dernières années, et **donnent un résultat positif et en nette progression en terme de nouvelles actions envisagées**, lors de chaque nouvelle rencontre.

Depuis son engagement vis à vis du Pacte Mondial des Nations Unies, le **Groupe REM** continue de contribuer, dans sa sphère d'influence, à promouvoir ses dix principes associés :

- **Le Groupe REM continue de communiquer en interne** auprès de son personnel, qu'il soit permanent ou occasionnel sur les missions du Pacte Mondial, la démarche d'adhésion volontaire de l'entreprise et ses obligations vis-à-vis de l'organisation, des partenaires extérieurs directs, clients et fournisseurs. > En 2016, un affichage mural a été conçu afin d'exposer visuellement et à tous les collaborateurs, le personnel, les clients et fournisseurs de la société, **l'engagement profond du Groupe REM vis à vis des principes et valeurs portées par le Pacte Mondial**.



GROUPE REM

- **Le Groupe REM maintient l'intégration, sur son nouveau site Internet www.groupe-rem.com, un onglet dédié au Pacte Mondial, et mis à jour des dernières COP.** En parallèle, en 2016, une refonte des signatures emails de chaque collaborateur a été effectuée, afin d'amener un lien direct vers la page dédiée du Pacte Mondial sur le site du Groupe REM. Ainsi, dans chacune de nos communications dématérialisées, tous les destinataires ont une vue sur l'ensemble des engagements du Groupe REM vis à vis du Pacte Mondial.
- **Le Groupe REM maintient son engagement auprès du Pacte Mondial.** Depuis 2013, le Groupe REM est adhérent à l'association française Network France Pacte Mondial et compte renouveler cette année encore, sa contribution afin de soutenir cette initiative que l'ensemble des parties prenantes de la société juge pertinente et lourde de sens.
- **Le Groupe REM ne peut participer aux conférences et ateliers proposés par le Network France du Pacte Mondial.** En effet, du fait de la nécessité de donner un nouveau souffle à l'activité du Groupe, le personnel en interne n'a pas eu la latitude de pouvoir participer à une manifestation du Pacte Mondial France en 2016. Néanmoins, convaincus de l'intérêt de ces événements, le Groupe REM a décidé, pour 2017, de solliciter son partenaire externe de confiance, actuel rédacteur de la COP 2015 et 2016 au nom du Groupe, afin de participer aux prochains événements du Network France du Pacte Mondial.
- **Le Groupe REM reste et restera toujours en copie des offres du Pacte Mondial.** et considère qu'il est de son devoir que de continuer à favoriser le partage des bonnes pratiques au sein de l'entreprise, mais également auprès de notre sphère d'influence.

Affichage Pacte Mondial

THE GLOBAL COMPACT

DROITS DE L'HOMME

- Principe n°1**
Les entreprises sont invitées à promouvoir et à respecter la protection du droit international relatif aux droits de l'homme.
- Principe n°2**
Les entreprises sont invitées à veiller à ne pas se rendre complices de violations des droits de l'homme.

NORMES INTERNATIONALES DU TRAVAIL

- Principe n°3**
Les entreprises sont invitées à respecter la liberté d'association et à reconnaître le droit de négociation collective.
- Principe n°4**
Les entreprises sont invitées à contribuer à l'élimination du travail forcé ou obligatoire.
- Principe n°5**
Les entreprises sont invitées à contribuer à l'abolition effective du travail des enfants.
- Principe n°6**
Les entreprises sont invitées à contribuer à l'élimination de toute discrimination en matière d'emploi et de profession.

ENVIRONNEMENT

- Principe n°7**
Les entreprises sont invitées à appliquer l'approche de précaution aux problèmes touchant à l'environnement.
- Principe n°8**
Les entreprises sont invitées à prendre des initiatives tendant à promouvoir une plus grande responsabilité en matière d'environnement.
- Principe n°9**
Les entreprises sont invitées à favoriser la mise au point et la diffusion de technologies respectueuses de l'environnement.

LUTTE CONTRE LA CORRUPTION

- Principe n°10**
Les entreprises sont invitées à agir contre la corruption sous toutes ses formes, y compris l'extorsion de fonds et les pots-de-vin.

Page dédiée



LE PACTE MONDIAL

Depuis 2013 le Groupe REM adhère au Pacte Mondial « The Global Compact », réseau aux droits de l'homme, aux normes internationales du travail, à la protection de l'environnement et à la lutte contre la corruption.

L'adhésion des Nations Unies correspond parfaitement à la culture d'entreprise du Groupe REM et aux valeurs soutenues par l'ensemble de ses collaborateurs. La volonté du Groupe REM est de passer à son tour, contribuer au respect, et à la mise en œuvre de principes fondamentaux qui découlent de :

- Déclaration universelle des droits de l'homme
- Déclaration de l'Organisation du Travail
- Déclaration de Rio sur l'environnement et le développement
- Convention des Nations Unies contre la corruption

LE GROUPE REM
Grâce à cet engagement, nous sommes fiers de vous présenter l'ensemble des services du Groupe REM. Du conseil à la gestion et à l'assurance, nous sommes à votre service pour vous accompagner dans vos projets, nous sommes convaincus que nous pourrions, au sein de nos activités, le service qui répondra à vos attentes.

NOS SPÉCIALITÉS
Société d'ingénierie | Maîtrise de l'air | Régulation aérienne | Audit | Thématiques :
Sécurité | Formation | COP-ACA (Agences) | Certification OCA (Produits aéroportuaires) | Produits SPMP (Bagage aéroportuaires)

DOCS à l'initiative pour éliminer des soucoupes à la Norvège
10 août 2016

FLUX RSS



Principe n°4 : Les entreprises sont invitées à contribuer à l'élimination du travail forcé ou obligatoire.

Principe n°6 : Les entreprises sont invitées à contribuer à l'élimination de toute discrimination en matière d'emploi et de profession.

NORMES INTERNATIONALES DU TRAVAIL

Le **Groupe REM** s'est toujours attaché et ce, depuis sa création, à **bâtir un cadre professionnel exempt de toute forme de travail forcé ou obligatoire.**

Chaque collaborateur ayant intégré l'entreprise, s'est vu remettre un contrat de travail en bonne et due forme (descriptif du poste occupé, termes et conditions de travail, conditions de résiliation).

Toute personne faisant partie intégrante du **Groupe REM**, a été recrutée mais aussi insérée, de la manière la plus équitable et égale qui soit (versement du salaire en temps et en heure, travail 5 jours sur 7, entretien annuel individuel pour un point de situation sur l'année écoulée et pour préparer l'année à venir de façon la plus sereine possible, poste de travail, ligne téléphonique et outils dédiés).

A ce jour, tous les salariés du **Groupe REM** sont couverts par une **convention collective**, mise à jour régulièrement selon la législation en vigueur et à **disposition de tout employé sans restriction aucune.**

L'année 2016 fût une année pleine de changements et de développement. Malgré un rythme soutenu, le **Groupe REM** a continué sans relâche de mettre en place des actions permettant à ses collaborateurs internes et externes, **d'évoluer dans les meilleures conditions possibles :**

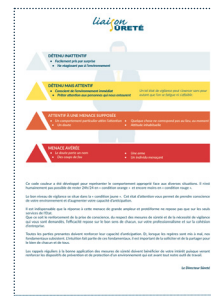
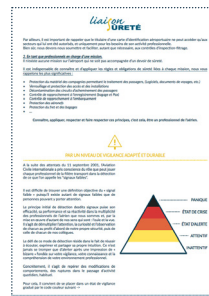
EN 2016

- **En ayant entrepris le changement des locaux du Groupe REM**, afin de garantir un espace de travail dédié, confidentiel et fermé pour chaque collaborateur, mais aussi optimiser l'espace de vie pour les temps de repos au sein de l'entreprise.
- **En créant un rendez-vous hebdomadaire**, à l'occasion du déjeuner, pour que chaque membre de l'équipe puisse s'extraire des différentes problématiques métier quotidiennes, mais aussi afin de créer un moment de partage simple et unique avec l'ensemble du personnel, de la Direction et des clients de l'entreprise.
- **En aménageant un showroom exclusif pour la marque REM Distribution du Groupe REM**, filiale chargée de la vente de produits dédiés aux entreprises et à la sûreté aéroportuaire, et permettant aux collaborateurs internes et externes d'avoir un outil supplémentaire d'aide à la vente et facilitant leurs missions quotidiennes.



- En renforçant, cette année encore, la sensibilisation et la sécurité de ses collaborateurs. En effet, il a été pour nous indispensable de mettre en place un livret explicatif sur les démarches à suivre en cas de menace ou d'attaques terroristes. Ce livret a été ré-imprimé en 2016 et redistribué auprès de nos sphères. Nos formateurs compétents continuent leurs déplacements pour sensibiliser nos interlocuteurs actuel et à venir. Ce livret peut toujours être téléchargé sur notre site internet principal (Groupe REM). dans le cadre de notre action continue de **lutte contre le terrorisme**

Livret de prévention des attaques terroristes



- En continuant de soutenir la **professionnalisation de ses collaborateurs** dans le domaine de la sûreté mais également celui de la **sécurité** depuis 2015 :
 1. Formation de professionnalisation à la sûreté aéroportuaire auprès de l'ENAC (Ecole Nationale de l'Aviation Civile) ;
 2. Formation en radioprotection – PCR (Personne Compétente en Radioprotection).
 3. Formation à la sécurité (Auprès d'organismes référencés sur ce thème)

EN 2017

Le **Groupe REM** prévoit le recrutement de jeunes dans le cadre de stage ou d'alternance, conformément à la politique du pays visant à **soutenir l'apprentissage auprès de jeunes** désireux de construire un avenir professionnel durable. Le Groupe REM étudie actuellement plusieurs candidatures afin d'intégrer et de soutenir la filiale REM Distribution.

Dans le cadre de cette opération de recrutement, les principes fondamentaux appliqués sont :

- D'étudier chaque candidature de la même manière, **sans jugement ni discrimination**.
- De toujours placer **l'humain au centre de chaque parcours**.
- De ne jamais prendre de décision à partir de critères subjectifs ou de parcours professionnels prédéfinis.

Enfin, plusieurs affichages sont en cours de réalisation par notre prestataire graphique local, visant à apporter un sentiment supplémentaire de **bien-être et de valeurs profondément humaines**.





ENVIRONNEMENT

Principe n°7 : Les entreprises sont invitées à appliquer l'approche de précaution aux problèmes touchant à l'environnement.

Principe n°8 : Les entreprises sont invitées à prendre des initiatives tendant à promouvoir une plus grande responsabilité en matière d'environnement.

Principe n°9 : Les entreprises sont invitées à favoriser la mise au point et la diffusion de technologies respectueuses de l'environnement.

Le **Groupe REM** poursuit la sensibilisation de ses collaborateurs, ses clients et ses partenaires au **Développement Durable** en les accompagnants dans l'évolution de leurs pratiques.

C'est pour cela, qu'il est important à nos yeux, de **poursuivre les actions déjà mises en place** mais également de se tenir informé afin de pouvoir élargir nos champs d'actions pouvant amener à **une meilleure gestion de nos ressources**.

EN 2016

- En poursuivant la **dématérialisation des documents** pour l'ensemble des filiales du Groupe REM. Cette démarche nous a permis, encore cette année, de faire **l'économie de près de 55 000 feuilles de papier, soit -10 000 feuilles par rapport à N-1** (hors frais d'envois et d'affranchissement) mais également de continuer à maintenir ce processus sur d'autres documents (salaires, déclarations obligatoires, formulaires, etc...)
- En maintenant notre **collaboration avec des services et prestataires engagés**. En effet, notre fournisseur d'accès Internet et nos imprimeurs, restent soigneusement sélectionnés en fonction de leur labellisation et de leur certification (Imprim'vert, certification PEFCTM, serveur Green IT, etc...). Nous avons en parallèle intégrer le critère de garantie d'application d'opérations de recyclage dans le cadre d'audits de recrutement de nouveaux fournisseurs.
- Dans cette même démarche, nous continuons plus que jamais d'utiliser des **technologies de partage** (messagerie électronique, workflow, base de données etc...) mais également de sensibiliser notre sphère d'influence en ce sens. Nous tenons à renforcer ces échanges afin que chacun puisse, à son échelle, **amoindrir l'impact sur l'environnement**.
- Suite au changement de locaux, nous avons fait appel à notre prestataire afin de ré-imprimer, entre autre, les cartes de visite de chaque membre de notre équipe, et ce **dans le respect d'une quantité juste et d'un papier recyclé « Cyclus Print »**.

L'accès en ligne à l'ensemble de nos informations renforce continuellement la dématérialisation du support papier.

En effet, les plannings de notre pôle formation et tous les documents informatifs concernant le Groupe REM, peuvent maintenant être **consultés directement via Internet**.

Plus encore, nos sites Internet sont également « *responsive* » et de ce fait, accessible à partir d'un smartphone ou d'une tablette, n'importe où dans le monde, notamment dans le cadre de déplacements des membres de l'équipe à lors de missions de sûreté à l'étranger.



EN 2017

Afin de poursuivre nos actions, nous sommes actuellement en train de **développer une base de données générale** (en ligne) à destination de nos clients. Ce travail, lourd en terme de développement informatique, débuté en 2015, permettra à chacun d'accéder aux rapports de sûreté en tout temps et en tout lieu.

Ainsi, les rapports n'auront **plus la nécessité d'être imprimés ou encore d'être envoyés par voie postale**.

Aussi, il sera instauré en 2017 la fin des règlements comptables par papier et voie postale. Tous les règlements seront effectués par virement bancaire avec accusé de réception numérique, afin de **réduire davantage le nombre annuel d'impression d'environ 5 000 exemplaires papier**.

Enfin, par le biais de notre prestataire web, il a été programmé **une demi-journée de sensibilisation auprès de notre équipe, afin de les alerter sur l'impact de l'utilisation d'Internet et de l'échange dématérialisé de données**. Cette formation a pour objectif, à terme, de réduire l'impact carbone émis par notre entreprise par l'envoi d'e-mails, parfois lourds et non nécessaires à la conduite d'une mission client.



-10 000 feuilles imprimées

par rapport à N-1 • Et -5 000 en prévision pour 2017



Application d'opérations de recyclage

vis à vis de nos actuels et futurs fournisseurs de produits et services



Sensibilisation de l'impact carbone sur l'échange de données numériques

auprès de l'ensemble de notre équipe et visant à réduire le nombre d'échanges non productifs



Principe n°4 : Les entreprises sont invitées à agir contre la corruption sous toutes ses formes, y compris l'extorsion de fonds et les pots-de-vin.

LUTTE CONTRE LA CORRUPTION

Conformément à la loi française et à l'éthique de la société, le **Groupe REM se refuse à tout acte de corruption**, qu'il s'agisse de corruption passive ou de corruption active.

Cette position n'exclut pas quelques gratifications (cadeaux de fin d'année) accordées aux clients et fournisseurs de l'entreprise; la valeur reste cependant symbolique et ne peut, en aucun cas, influencer une décision commerciale.

Dans un axe de progrès, le **Groupe REM** a souhaité poursuivre dans sa logique d'Ethique instauré en 2013 et renforcer la **communication sur ses valeurs** au travers d'un manuel des affaires.

Ce manuel est applicable à l'ensemble de : **ses salariés ; ses partenaires et de ses fournisseurs.**

Cette initiative a été perçue comme un axe supplémentaire de transparence, et par conséquent accueillie de manière très positive par l'ensemble de ses collaborateurs.

Ainsi, la mise à jour de ce document sera **disponible sur le site internet du « Groupe REM »** dans le courant de l'année 2017.

Enfin, dans la continuité de son engagement, le **Groupe REM** met un point d'honneur à **sensibiliser ses partenaires d'influence face aux menaces terroristes** qui pèse sur l'Union Européenne.

Enfin, au regard des nombreux événements tragiques ayant eu lieu en Europe et dans le monde, le Groupe REM a décidé de **multiplier les actions de sensibilisation** auprès de ses clients actuels, mais aussi et surtout auprès de ses nouveaux clients venus en 2016, en faisant figurer un **paragraphe spécial de lutte active contre le terrorisme au sein de ses dossiers de sûreté**. Cette décision, adoptée à l'unanimité par l'ensemble de l'équipe, représente un engagement moral au nom de toutes les victimes des actions terroristes à travers la planète.



