

SAMPAŞ®

A K I L L İ K E N T L E R

KÜRESEL İLKELER SÖZLEŞMESİ

SAMPAŞ BİLİŞİM VE İLETİŞİM SİSTEMLERİ A. Ş.

2015 - 2016

RAPOR KAPSAMI



SAMPAŞ BİLİŞİM VE İLETİŞİM SİSTEMLERİ SANAYİ VE TİCARET A.Ş. BİRLEŞMİŞ MİLLETLER KÜRESEL İLKELER SÖZLEŞMESİ İLERLEME BİLDİRİMİ RAPORU 2015 - 2016

- ✓ RAPOR KAPSAMI
- ✓ YÖNETİM KURULU BAŞKANI MESAJI
- ✓ SAMPAŞ A.Ş. HAKKINDA
- ✓ SAMPAŞ A.Ş. DEĞERLERİ
- ✓ SAMPAŞ A.Ş. ÇALIŞMA HAYATI
- ✓ SAMPAŞ A.Ş. ÇEVRE YÖNETİMİ
- ✓ KÜRESEL İLKELER SÖZLEŞMESİ 10 İLKE
- ✓ ÖLÇÜM VE DEĞERLENDİRME

RAPOR KAPSAMI

SAMPAŞ; çalışanları ile birlikte sunduğu ürün ve hizmetlerde kalite standartlarında en üst seviyede olmayı, müşteri memnuniyeti ve tatminini en üst düzeyde tutarak, güvenilirliği, devamlı gelişmeyi ve yenilikçi olmayı uluslararası bir hedef olarak seçmiştir. Bu doğrultuda, uluslararası kalite standartlarında ürün ve hizmet sunmayı ilke haline getirmiştir. Bu sayede şirketimiz müşterisi olan belediyeler, çalışanları, iş ortakları ve çözüm ortakları için güvenilir, dürüst, yenilikçi, saygın, girişimci, takım ruhuna sahip, lider bir kuruluş olmayı hedeflemektedir.

Şirketimiz, çalışanları ve paydaşları ile birlikte çalışarak belediyelere verdiği teknolojik çözüm ve yenilikçi verimlilik yaklaşımı ile ülke ekonomisinin gelişiminde rol almaktadır.

Küresel İlkeler Sözleşmesi'ne attığımız imza doğrultusunda, şirketimizin 2015-2016 dönemine ilişkin mevcut durumunu ve ayrıca gelecek dönemlere ilişkin hedeflerimizi kamuoyu ve çalışanlarımız ile paylaşmak için bu raporu hazırladık.

Küresel İlkeler İlerleme Raporumuza www.sampas.com.tr üzerinden PDF formatında ulaşabilirsiniz.

Bu raporun önümüzdeki senelerde sistematik ve ölçülebilir veriler ile desteklenebilmesi için hedefler koymaya ve bu hedeflere ulaşmak için gerekli çalışmaları yürütmeye devam etmekteyiz.



YÖNETİM KURULU BAŞKANI MESAJI



SAMPAŞ Bilişim ve İletişim Sistemleri A.Ş.; çalışanları, tedarikçileri ve iş ortakları ile takım ruhu içinde çalışarak, yerel yönetim sektöründe ulusal ve uluslararası pazarda en yüksek ve verimli teknolojiyi takip etmektedir. Ürün ve hizmetlerinin sürekli iyileştirilmesini ve devamlılığını sağlamayı, müşteri ihtiyaçlarının ve beklentilerinin ötesine geçerek uluslararası kalite ve standartlarda ürün ve hizmet sunmayı ve bu konuda öncü ve yönlendirici bir kuruluş olmayı amaçlamaktadır. Bu doğrultuda SAMPAŞ; çalışanları, müşterileri ve iş ortakları için güvenilir, dürüst, tercih edilen, saygın bir kuruluş olmayı hedeflemektedir.

Kurulduğu yıldan bugüne sektörde öncü ve yönlendirici bir kuruluş olmayı kendine ilke edinmiş olan ve Türkiye'nin ilk "Akıllı Kent" mimarı olan SAMPAŞ; bilgiye ve akla dayalı, sosyal faydanın rant ve kâra feda edilmediği, hak sahiplerinin korunduğu ve yerinde dönüşüm yöntemi ile "Akıllı Kentsel Dönüşüm" projeleri gerçekleştirerek, Türkiye'nin Akıllı Kentleri'nin oluşturulması için belediyelerimiz ile işbirliği içerisinde "Akıllı, Estetik ve Sürdürülebilir Kentler"ini inşa etmeyi hedeflemektedir.

Bu bilinçle Küresel İlkeler Sözleşmesi imzalanmış olup; sözleşmenin ilkeleri, şirketin temel ilkeleri olarak benimsenmektedir.

Küresel İlkeler Sözleşmesi'ne katılım kararı ile bir kurumun entegre olarak çalışanlarını, işbirlikçilerini, müşterilerini hatta ülke ve dünyayı etkilediği bilincinde olan **SAMPAŞ Bilişim ve İletişim Sistemleri A.Ş.**, siz değerli iş ortaklarımız, çalışanlarımız ve diğer paydaşlarımız ile Küresel İlkeler Sözleşmesi'nin yaygınlaştırıcısı ve uygulayıcısı olmayı hedeflemiştir. Bu hedeflere ulaşırken sizlerle bu ilkelerin uygulamalarını paylaşarak gelişmek ve geliştirmekten sevinç duyacağız.

Yönetim Kurulu Başkanı
Şekip Karakaya

SAMPAŞ A.Ş. HAKKINDA



Yeni dünya; modern kentler, teknoloji ve bilgi kullanımı üzerinde yükselmekte ve her yeni gelişme, kent yaşamını beslemekte ve değiştirmektedir.

Türkiye de hızla kentleşen bir dinamiğe sahip durumdadır. Kentleri var eden en önemli unsurun insanlar olduğu düşünülürse; kentsel yaşamda herkesin yararlanabilmesi için üretilen sayısız kamusal hizmet sağlanmakta ve yatırım yapılmaktadır. Bu yatırımların sürekliliği ve kalitesi; kentsel kaynakların ve hizmetlerin ölçülebilir, denetlenebilir, geliştirilebilir ve yeniden üretilebilir olmasını sağlamaktan geçer.

Bu yüzden kentleri bilgiyle, bilgi sistemleriyle donatmak; kent yöneticilerine doğru, hızlı, şeffaf ve paylaşılr yönetim bilgileri sunmak gerekmektedir. Ülkemizde çeyrek asırdır belediye yönetimlerine modern kent bilgi sistemleri sağlayan bir kuruluş olan SAMPAŞ, kent bilgi sistemleri alanında uzmanlaşmış, çağdaş kentler için ülkemizin koşullarına ve kaynaklarına uygun çözümler üreten bilişim sektörünün lider kuruluşudur.

7 Şubat 1981 yılında kurulan SAMPAŞ; belediye sektöründe 1982 yılında itibaren, destek hizmetlerinin yanı sıra, yazılım geliştirmeyi de başlatan ilk firmadır.

1988’de Türkiye’de, dördüncü kuşak programlama dili kullanarak yazılım üreten ilk kuruluş olma özelliğine sahip olan SAMPAŞ, bugüne kadar 30.000’e yakın işletmen ve operatöre eğitim vermiştir. Kendi alanlarında devleşmiş 50’nin üzerinde firma ile yıllarca süren, halen de sürmeye devam eden çözüm ortaklıkları sayesinde Türkiye’de yüzlerce belediye ile başarıyla süren çözüm işbirliğine sahiptir.

Yaygın coğrafyaya daha iyi hizmet götürebilmek için İstanbul, Ankara, İzmir ve Adana’da bulunan dört yerleşik organizasyon ile çalışmalarını yürüten SAMPAŞ, toplamda 84 kişilik AR-GE ve destek uzmanı ile hizmetlerini sürdürmektedir.

Donanım ve yazılım hizmetlerinin yanı sıra, destek hizmetlerinde ulaşılan birikim ve tecrübe ile geleceğin ihtiyaçlarını planlamak ve uygulamaya almak üzere kurulan modern “SAMPAŞ AR-GE Merkezi”ni bütünleştirerek sektörde liderliğini korumaktadır.

SAMPAŞ, 36 yıllık birikimi ile bu gelişme ve değişme sürecinin bilişim ekseninde, sektör lideri kuruluş olarak üstlendiği misyonla önemli katkılar sağlayarak ve kendini sürekli yenileyerek çalışmalarına devam etmektedir.

SAMPAŞ'ın geliştirdiği ve sektörde bir devrim yaratan “Akıllı Kent Otomasyon Sistemi (AKOS®) Projesi” ile Belediye Yönetim ve Coğrafi Bilgi Sistemleri'nin tek bir veritabanında çalışır bir halde oluşturulması, bu iki sistemin bir arada kullanılması yoluyla entegratif bir bilgi bütünlüğünün sağlanması (Bilgi Sistemi Otomasyonu), belediye ile kentli arasındaki ilişkilerin elektronik ortama taşınarak çağdaş ve dinamik bir yapıya kavuşturulması (e-belediye), mekânsal analiz ve sorgulamalarla bir taraftan kentin sosyal, ekonomik, kültürel tabanlı tüm ihtiyaçlarını karşılayacak hale getirilmesinin sağlanması (Sosyo-Ekonomik Doku Analizleri Gelir Arttırıcı Çalışmaları), bir taraftan da kent yaşamını doğrudan ya da dolaylı olarak etkileyen diğer kamu kurum ve kuruluşları ile tam bir eşgüdüm halinde çalışma ortamının ve altyapısının sağlanması (Kurumlararası Koordinasyon) çalışmaları uygulanmaktadır.

Kent gereksinimleri her geçen gün nitelik ve nicelik olarak değişmekte ve gelişmektedir. Belediyeler, kent ve kentli ihtiyaçlarını karşılayabilmek için modern yöntemler uygulamaya daha çok önem vermektedir.

Günümüzde yerel yönetimler; yalnızca klasik belediyecilik uygulamaları yerine kentin sosyal, ekonomik ve kültürel tabanlı tüm ihtiyaçlarını karşılamaya çalışmaktadırlar. Paylaşan, katılan ve denetleyen uygar bir kent yapısı oluşturma sürecinde belediyelerin önemi her geçen gün artmaktadır. Bu nedenle SAMPAŞ, Akıllı Kent Otomasyon Sistemi (AKOS®) Projesi'ni

geliştirerek, belediyelerin hizmetine sunmuştur.

Bütün bu çalışmaları yaparken ülke gelişimini, insan haklarını, çevre dostu olmayı ve yolsuzlukla mücadele etmeyi şirket stratejisi haline getirmiştir.

Bugün Türkiye’de en az 15 milyon vatandaşımız SAMPAŞ'ın belediyeler için geliştirdiği Akıllı Kent Otomasyon Sistemleri'nden yararlanmaktadır. SAMPAŞ, birlikte çalıştığı belediyelere; tasarımdan kurulumla, eğitimden işleme, eksiksiz ve kesintisiz hizmet sunmaktadır. İhtiyaçların yerinde analizi, yönetim talepleri, mevzuat ve kentsel veriler üzerine özel çözümler üretmek SAMPAŞ'ın kurumsal yeteneğidir.

Teknolojik gelişmelerle birlikte kentlerin öneminin her geçen gün arttığı günümüz dünyasında SAMPAŞ; Türkiye’de “Akıllı Kentler” markasının da sahibi kuruluş olarak sektörde öncülüğünü kanıtlamıştır. Ürünlerinin marka değerlerine de büyük önem veren SAMPAŞ; Akıllı Kent Otomasyon Sistemleri (AKOS) ve Mobil uygulamalarının da marka değerlerini yükseltmek için çalışmalar yapmaktadır.

“Çünkü ülkemizin kaynaklarını verimli kullanmak, ihtiyaca uygun çözüm üretmek SAMPAŞ için bir yurtseverlik görevidir.”

Müşterilerimize kesintisiz destek, eksiksiz bakım, kusursuz servis sağlamak, SAMPAŞ kurumsal kimliğinin temel taşlarıdır.

Günümüz kentlerinde; hem fiziki coğrafyanın gerekli kıldığı mülkiyet, imar, planlama ve alt yapı yatırımları gibi değişkenlerin yönetilmesi; hem de kent insanının sosyo-kültürel ihtiyaçlarının karşılanması gerekmektedir. Bu gelişmeler karşısında yerel yönetimleri güçlü ve başarılı kılmak için kentin imkânlarının bilinir, kaynaklarının da geliştirilebilir olması elzemdir. Tek çözüm ise yönetimin ve kentin bilgiyle donatılmasıdır. Bugün, Türkiye genelinde SAMPAŞ'ın eğittiği 30.000'e yakın kullanıcı, kentlere hizmet, yönetimlere destek vermektedir.

SAMPAŞ; Türkiye'nin kentsel dönüşüm sürecinde belediyelerimiz ile işbirliği içerisinde çalışarak, hak sahiplerinin hassasiyetlerini göz önünde bulundurarak uygar, yaşam kalitesi yüksek, akıllı, estetik ve sürdürülebilir marka şehirler yaratmayı kendine bir ilke edinmiştir.

SAMPAŞ; Akıllı Kentsel Dönüşüm Projeleri ile bütüncül, insan ve vizyon odaklı, mekânsal, toplumsal ve ekonomik gelişme stratejilerin ortaya konulduğu bir planlama yaklaşımı ile prestijli mekanlar yaratmayı hedeflemektedir.

SAMPAŞ modern kent bilgi sistemlerinde sürekli bir bilgi akışı bulunmaktadır. Hayatımıza akan bilgilerle akıllı kentlerimiz oluşmakta, SAMPAŞ'ın hizmet ışığı kentleri aydınlatmaya devam etmektedir.

SAMPAŞ, sunmuş olduğu inovatif hizmetler karşılığında her yıl birçok ödüle layık görülmektedir. Dünya e-Devletler Organizasyonu (WeGO - e-Governments Organization 2014) tarafından en iyi hizmet, verimlilik, gelişen şehirler, kent yönetimi ve dijital paylaşım kategorilerinde düzenlenen "Akıllı Şehirler" yarışmasında, SAMPAŞ işbirliği ile Beyoğlu

Belediyesi tarafından hazırlanan "Sosyal Kart ve Gıda Bankacılığı" projesi "En Güvenilir Proje" ödülüne layık görülmüştür.

Ayrıca, Dünya Akıllı Kentler Fuarı (Smart City Expo 2014) kapsamında 30 ülkeden 120 projenin yarıştığı "En Başarılı Proje" kategorisinde SAMPAŞ; "Açık ve Bilgiye Dayalı Şehir Yönetimi" adlı projesiyle ödüle layık görülmüştür.

SAMPAŞ; 2015 yılı içerisinde Akdeniz Belediyeler Birliği tarafından düzenlenen proje yarışmasında "İyi Yönetişim Ve Kurumsal Gelişim" kategorisinde "Antalya Büyükşehir Belediyesi Muhtarlık Bilgi Merkezi (MUBİM)" ile birincilik ödülüne layık görülmüştür.

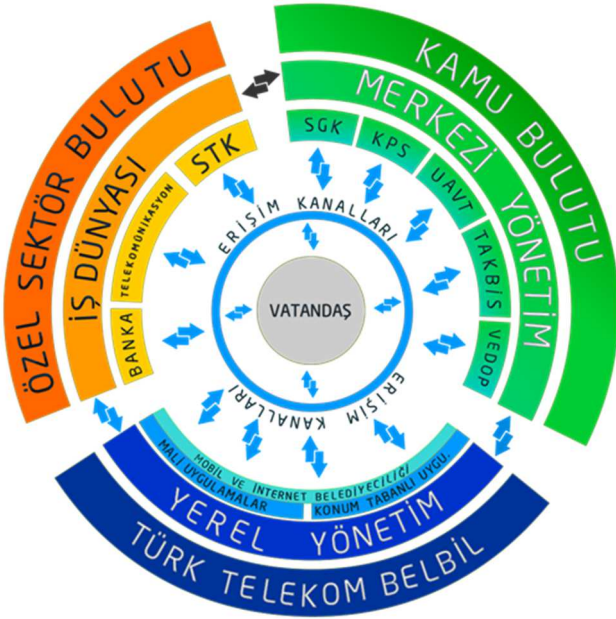
2016 yılında ise 13. E-Türkiye Ödüllerinde, "Küçük Ölçekli Belediyeler Kategorisi"nde finale kalan Selçuk Belediyesi, SAMPAŞ'ın geliştirdiği "Mobil Belediyecilik Uygulamaları" ile birinci oldu.

Son olarak SAMPAŞ'ın müşavirliğini yürüttüğü Kepez Santral Kentsel Dönüşüm Projesi, AB Akıllı Kentler ve Topluluklar (SCC-1-2017) çağrısı kapsamında MatchUP projesi ile yaklaşık 5 milyon Avro hibe almaya hak kazandı.

SAMPAŞ A.Ş. HAKKINDA

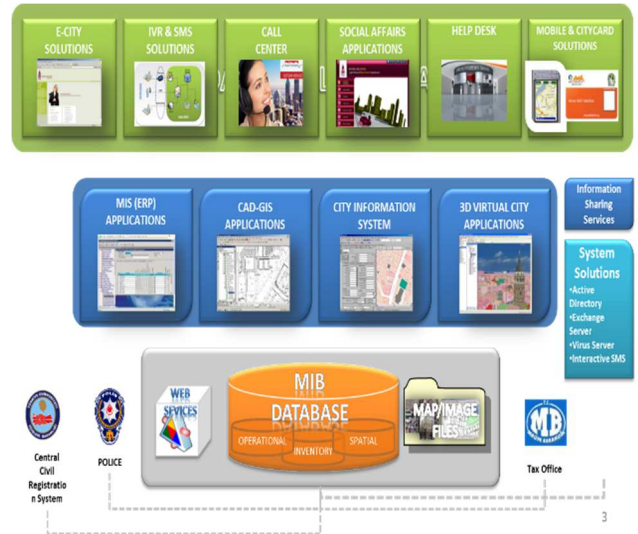
ÜRÜN AİLESİ

SAMPAŞ, 36 yıldır yerel yönetimlerin uçtan uca tüm bilişim teknolojileri ihtiyaçlarını sağlamakta ve Akıllı Kent ürün ve çözümlerini; Akıllı Belediyecilik, Akıllı Su Yönetimi, Kentsel Proje Yönetimi, Bulut Belediyecilik, Ödeme Sistemleri ve Kentsel Dönüşüm iş kolları üzerinden sunmaktadır. Bunlarla birlikte son yıllarda SAMPAŞ, Bulut Bilişim ve SOA mimarisi ile geliştirilen yazılım projelerinde tecrübe kazanmış ve Türkiye'nin önemli bulut bilişim projelerine öncülük etmiştir. SAMPAŞ, nüfusu 50.000 ve altında olan belediyelere geliştirdiği Akıllı Kent Bilgi Sistemleri'ni bulut bilişim teknolojileri ile ön yatırım gerektirmeksizin sunmaya devam etmektedir.



SAMPAŞ'ın 2012 yılında geliştirmiş olduğu MIB konsepti kapsamında sunmuş olduğu bütünleşik hizmetler ise aşağıdaki gibidir:

- Mevzuat Bilgi Bankası (MEVBANK)
- Veri Merkezi Donanım Altyapısı (VMDA)
- Veri Tabanı Yönetim Sistemi (VTYS)
- Kurumsal İçerik ve Doküman Yönetim Sistemi (KİDYS)
- Portal Temelli Intranet Uygulama Sunucusu (PTIUS)
- Tek Oturum Açma Altyapısı (TOA)
- Süreç Yönetimi Uygulama Sunucusu (SYUS)
- Yönetim Bilgi Sistemi Uygulamaları
- Coğrafi Bilgi Sistemi (CBS)
- Mekansal Adres Kayıt Sistemi (MAKS)
- Kurumsal Entegrasyon Altyapısı
- Elektronik Belge Yönetim Sistemi (EBYS)
- İş Zekâsı Ölçümleme
- E-Belediye
- M-Belediye Uygulamaları (iPhone, Android)
- SMS Belediyeciliği
- Stratejik Planlama
- Mobil Belediyecilik Uygulamaları
- Kent Rehberi
- E-İmar
- E-Mezarlık
- Elektronik İmza ve Mobil İmza Altyapısı



SAMPAŞ A.Ş. HAKKINDA

Sürekli olarak gelişimi, yeni teknolojiler kullanarak hayatı kolaylaştırmayı kendine ilke edinen SAMPAŞ'ın yakın zamanda ürün ailesine kattığı iki yeni uygulamasından ilki olan Muhtarlık Bilgi Merkezi (MUBİM), muhtarların tek noktadan tüm operasyonel ihtiyaçlarını gidermek ve tüm bu süreçlerin, karar destek mekanizmaları üzerinden ilgili tüm yöneticilerce hızlı ve etkin sonuçlandırılabilmesini sağlamaktadır.

Günümüz dünyasında 44 ülke ve 165 farklı şehirde hayata geçirilen yerel yönetimler için Açık Veri Portalı konseptinin ülkemizdeki ilk ve tek örneği SAMPAŞ tarafından geliştirilmiş ve Şahinbey Belediyesi'nde uygulamaya koyulmuştur. Portal ile mevcut kamu bilgileri dünya standartlarına uygun şekilde, yeniden kullanılabilir ve programlanabilir biçimde ve ücretsiz olarak paylaşıma açılmaktadır. Belediye tarafından paylaşılan verilerin yeniden ve inovatif kullanımını destekleyecek yol haritasının çizilmesi ile birlikte aynı zamanda şeffaf yönetim anlayışı pekiştirilecek ve halkın karar verme süreçlerinde daha aktif hale gelmesi de sağlanmaktadır.

Değerlerimiz

- Müşteri Odaklılık
- Güvenilirlik
- Yenilikçilik
- Liderlik
- Girişimcilik
- Verimlilik
- Takım Ruhu

Misyonumuz

Çalışanlarımız, tedarikçilerimiz ve iş ortaklarımızla takım ruhu içinde çalışarak yerel yönetim sektöründe ulusal ve uluslararası pazarda marka olmak, en yüksek teknolojiyi takip ederek kalitenin sürekli iyileştirilmesini ve devamlılığını sağlamak ve müşteri ihtiyaçlarının ötesine geçerek öncü ve yönlendirici bir kuruluş olmaktır.

Vizyonumuz

Değişen bilgi teknolojilerini sürekli takip ederek müşterilerimize bilgi çağının kapılarını açmak, iş süreçlerini çok esnek ve işlevsel yöntemlerle kısaltarak maliyeti en aza indirmek, çalışan motivasyonunun en üst düzeyde olduğu kaliteli kurumsal yapı ile sektörün lider kuruluşları arasında yer almak.

SAMPAŞ A.Ş. HAKKINDA

SAMPAŞ AR-GE

36 yıllık birikimiyle SAMPAŞ, e-devlet çözümleri kapsamında modern, yüksek teknolojiyi uygulamalar geliştirmekte ve sunmaktır. Amacımız; en yüksek teknolojiyi takip ederek ürün kalitemizi sürekli iyileştirilmek ve sürdürülebilirliğini sağlamaktır.

Türkiye'nin en büyük bilgi teknolojisi şirketlerinden ve lider Akıllı Kent Otomasyon Sistemleri çözüm sağlayıcısı olan SAMPAŞ; dünya çapında en fazla kabul edilen ve uygulanan süreç iyileştirme yaklaşımı olan "Yetenek Olgunluk Model Entegrasyonu (CMMI) Seviye 3" modeli ile AR-GE biriminde sürekli gelişen üretkenliğini ve

ürün geliştirme esnasında ulaşılan yüksek kalite seviyesini göstermektedir.

"Müşteriye verilen değer ancak yetenekli personeller tarafından geliştirilen yüksek kaliteli ürünler sağlanabilir."

SAMPAŞ; sistemlerinin en verimli ve etkin biçimde çalışabilmesi için bünyesinde sektörün en gelişmiş AR-GE Merkezi'ni bulundurmaktadır. Farklı uzmanlıklara sahip mühendislerden oluşan SAMPAŞ AR-GE Merkezi'nde kentlerin pek çok özellikli sorununu çözmek için proje üretilmekte, bu projelerin bazıları AB ve TÜBİTAK tarafından ICT-PSP, Horizon 2020, FP7 ve EUREKA (ITEA2, CELTIC+) programları kapsamında resmi olarak desteklenmektedir.

"AR-GE yatırımlarımız, müşterilerimize en yüksek teknolojiyi uygulamaları sunabilmek için vazgeçilmez durumdadır. SAMPAŞ'ın gelişimi ülkenin gelişimidir."

SAMPAŞ'ın yakın zamanda başarıyla tamamladığı ve hâlihazırda devam etmekte olan uluslararası AR-GE projeleri aşağıdaki gibidir:



OPEN-DAI: Bu projeyle; kamu kurumlarının veritabanlarında saklanan büyük miktarda verinin potansiyel kullanıcıların erişimine açılması ve kamu kurumlarının veritabanlarının kapalı yapılardan açık mimarilere doğru evriminin sağlanması hedeflenmiştir. Bu sayede; pek çok sosyal ihtiyacın karşılanmasına yardımcı olarak, yenilikçi ve yeni iş fırsatlarını destekleyeceği geniş kabul görmesine rağmen

etkin bir şekilde kullanılmayan zengin kamu bilgisi kaynaklarından yararlanılması sağlandı. Proje; servis odaklı mimari, bulut bilişim ve sanallaştırma gibi teknolojilerin avantajlarından yararlanılarak gerçekleştirilmiştir. Türkiye'den Ordu Büyükşehir Belediyesi'nin pilot şehir olarak yer aldığı projede İtalya, İspanya ve İsveç'ten ortaklar yer almıştır.



eEnviPer: Bu projeyle, servis odaklı mimari tabanlı mevcut bir bulut bilişim platformunun beş farklı Avrupa ülkesinde test edilmesi hedeflenmiştir. Çevrenin etkin bir şekilde korunabilmesi için kamu kurumları ile vatandaşların yeterli düzeyde etkileşime geçebilmesi ve bu kapsamda çevre izinleri ile ilgili süreçlere halkın katılımı önem arz etmektedir. Bu sebeple, çevre izinleri ile ilgili süreçleri ve hizmetleri entegre eden bir sisteme ihtiyaç duyulmaktadır. Bu proje sayesinde çevre izinleri prosedürleri ile ilgili olan ve birbirini tamamlayan farklı sistemler, servis odaklı mimari ve bulut bilişim altyapısının getirdiği avantajlardan faydalanılarak bütünleştirilmiştir. Kamu tarafında; vatandaş ve ticari kurumlara çevre lisansı verme prosedürleri konusunda sistem entegrasyonu sağlayacak, kurumlara iş süreçlerini modelleme ve uygulamada destek olacak bir sistem ihtiyacını kapatmak amacıyla çalışmalarına başlanılan eEnviPer projesi; temel operasyonel işleri bir platform üzerinde toplama ve bu hizmetleri vatandaşlara e-servis olarak açmayı mümkün kılmasının yanında kamu kurumlarına yeni hizmetler yaratma ve mevcut prosedürleri paylaşımına açma imkânı da sunmak üzere tasarlanmıştır. Türkiye’den Niğde Çevre ve Şehircilik İl Müdürlüğü ve Niğde Belediyesi’nin pilot bölge olarak yer aldığı projede Yunanistan, İtalya, Belçika, Sırbistan ve Hırvatistan’dan ortaklar yer almıştır.



Societal & Political Engagement
of Young People in Environmental Issues

STEP: Teknik altyapısını SAMPAŞ’ın üstlendiği, Türkiye ayağında Hatay Büyükşehir Belediyesi’nin pilot bölge olarak yer aldığı, Avrupa Birliği Horizon (Ufuk) 2020 Çerçeve Programları kapsamında hibe alan STEP (Societal and political engagement of young people and their perspectives on Europe) Projesi kapsamında geliştirilen bu e-katılımcılık platformu sayesinde; genç nüfusun çevre ile ilgili konularda karar verme süreçlerine katılımlarının artırılması amaçlanmaktadır.

STEP projesi, resmi olarak Haziran 2015’te başlamıştır ve Kasım 2017’de son bulacaktır. Teknik altyapısını SAMPAŞ’ın üstlendiği, Türkiye ayağında Hatay Büyükşehir Belediyesi’nin pilot bölge olarak yer aldığı STEP projesinde 4 ülkeden (İtalya, İspanya, Yunanistan ve Türkiye) 5 pilot bölge belirlenmiştir. Belirlenen pilot bölgelerde, 18-29 yaş arasındaki gençlerin; belediyenin kullanıma açacağı katılımcılık platformu üzerinden özellikle çevre ile ilgili konularda görüş beyan etmesi, imza kampanyası düzenlemesi, ilgi çekmek istedikleri konuların tanıtımını yapması ve bu sayede belediyelerin karar verme süreçlerine dâhil olmaları sağlanacaktır. Proje kapsamında pilot bölgeler aracılığı ile 8200 gence ve 85 karar vericiye ulaşılması hedeflenmektedir.

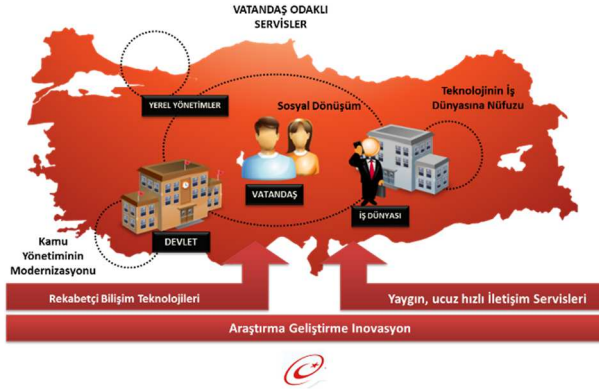
SMART-FI

SMART-FI: “ERA-NET COFUND Smart Cities and Communities” tarafından fonlandırılan ve Türkiye’de TÜBİTAK tarafından desteklenen SMART-FI Projesi; gelecekteki internet toplumlarında kümelenmiş açık verileri kullanan servislerin yayılması ve birlikte çalışmasını sağlayan ve bu doğrultuda FI-WARE platformu ile entegre bir platform oluşturmayı, vatandaşların karar verme süreçlerine katılımını arttırmak için “Açık Şehir” konseptini yaygınlaştırmayı, daha iyi kamu hizmeti sunmayı, yeni ve inovatif hizmetler ve ürünlerin geliştirilmesini hızlandırarak kentin ekonomik gücünü arttırmayı hedeflemektedir.

Malatya Büyükşehir Belediyesi’nin pilot kent ve SAMPAŞ’ın da teknoloji ortağı olarak yer aldığı, İspanya, Avusturya ve İsveç’ten toplamda 8 ortağın yer aldığı SMART-FI projesi ile açık verilerin homojen hale getirilmesi bağlamında ek bir değer sağlanacaktır. Ayrıca, FIWARE platformunda üst katmanda tanımlanan hizmetlerin, açık veri sunan farklı kentlerde de uygulanabilirliği sağlanacaktır. Bu durum, hem proje içinde belirtilen servislerin yaygın ve işbirliği içinde olmasına olanak tanıyacaktır.

Türkiye’de Kentsel Dönüşüm ve SAMPAŞ

VATANDAŞ ODAKLI – E-DÖNÜŞÜM



”E-devlet yerelden başlar. İdealimiz, Türkiye’nin e-dönüşüm sürecinde yerel yönetimleri modernize etmektir.”

1980’lerin başında köyden kente göç başlamış, insanlar artık yeni yaşam için çalışmaya başlamışlardır. Özellikle Doğu ve Güneydoğu’da yer alan terör olayları ve bölgede artan işsizlikten dolayı kentlere göç artmıştır. Bu da kent dokusunun bozulmasına, kentin darbe almasına ve sosyal, ekonomik, kültürel problemlerin artmasına sebep olmuştur.

Artan nüfus ve gelişen şehirleşme birçok problemi de beraberinde getirmektedir. Kaynak ve altyapı yetersizliği, enerji sıkıntısı, sağlık problemleri ve daha iyi ekonomik ve sosyal fırsat arayışları bunlardan yalnızca birkaçıdır. Kentleşme ve sürdürülebilirlik kavramının getirdiği sorunlarla birlikte şehir yönetimleri ciddi sorunlarla karşı karşıya kalmaktadır.

Hızlı kentleşme; altyapısız, plansız ve çarpık kentlerin ortaya çıkmasına sebep olmuştur. Belediyeler, ellerindeki kısıtlı imkânlarla hizmet vermek için çabalamakta, düzenli işleyen bir sisteme sahip olmadıkları için verimsiz,

koordinasyonsuz çalışmakta, bu da birçok işin tekrar tekrar yapılmasına, kaynakların israf olmasına sebebiyet vermektedir. Bu yüzden günümüzde artık belediyeler daha güncel verilerle, daha hızlı ve kolay karar verebilmeyi sağlayacak uygulamalara ihtiyaç duymaktadır. Diğer taraftan vatandaş memnuniyetini karşılamak ve sorunlara daha çabuk cevap verebilmek için yenilikçi çözümler ortaya çıkmaktadır. İşte bu noktada E-Yönetim ile şehrin daha etkili yönetilmesi, vatandaşların sunulan hizmetlere istedikleri zaman ulaşabilmesi, modern yönetim bilgisi ve karar destek sistemi ile yönetim performansının artırılması hedeflenmektedir. Böylelikle, yerel yönetimlerde verimli, şeffaf, katılımcı ve vatandaş odaklı bir yaklaşım hâkim olacaktır.

1980’li yıllarda yaşantımıza üç yeni kavram girmiştir: “Girişimcilik, Bilişim ve Kentleşme”. SAMPAŞ; bu üç yeni kavramın birleşiminden doğmuş, kurulduğu günden bu yana yerel yönetimlere bilgi sistemleri konusunda hep yenilikler getirmiştir. Çünkü yerel yönetimler için bilgi sistemleri; bir taraftan hayatı hem kentli hem de kenti yönetenler için kolaylaştırırken, diğer taraftan verimli, şeffaf ve katılımcı bir anlayışla vatandaş odaklı yaklaşımı hâkim kılmaktadır. Akıllı Kentler kavramı bu vizyondan ortaya çıkmıştır.

SAMPAŞ, kurulduğu yıldan bugüne sektörde öncü ve yönlendirici bir kuruluş olmayı kendine ilke edinmiştir.

Türkiye’nin ilk “Akıllı Kent” mimarı olan SAMPAŞ; bilgiye ve akla dayalı, sosyal faydanın rant ve kara feda edilmediği, hak sahiplerinin

korunduğu ve yerinde dönüşüm yöntemi ile “Akıllı Kentsel Dönüşüm” projeleri gerçekleştirmektedir.

SAMPAŞ bu projelerle Türkiye’nin kentsel dönüşüm sürecinde belediyelerimiz ile işbirliği içerisinde “Akıllı, Estetik ve Sürdürülebilir Kentler”ini inşa etmeyi hedeflemektedir. Bu kapsamda; uzlaşılı ofislerimizle, konusunda alanlarının en iyileri olan tecrübeli ekibimizle sizler için bir çözüm ortağı olmak öncelikli hedeflerimizdendir.

SAMPAŞ, sadece proje üretip işleri çözüm ortaklarına delege etmez; bilakis yatırımcılar, hak sahipleri ve belediyeler ile ortak çalışarak tüm ortakları arasında kusursuz iletişimi sağlar ve onlar adına karşılaşılabilecekleri her türlü sorunu çözer.

Kentsel Dönüşüm Projelerimiz daima zemin durumu ya da sağlıklı yapılaşmadan kaynaklanan risklerden arındırılarak, her türlü potansiyeli ortaya çıkartılıp hayata geçirilerek, altyapısı tamamlanarak ve gerekli sosyal donanımı sağlanarak, akıllı, sağlıklı, güvenli yaşam alanı oluşturularak en yüksek standartlarda hazırlanır.

SAMPAŞ; mimarlar, şehir plancıları, peyzaj mimarları, mühendisler, sosyologlar ve ekonomistler gibi farklı disiplinlerden oluşan uzman teknik kadrosu ve Akıllı Kentsel Dönüşüm Teknoloji Çözümleri ile çözüm ortağı olarak hizmet vermektedir.

Kentlerin “marka değeri”ni yükseltme, oluşan problemlere çözümler üretme, kent

envanterlerinin doğru analizlerle oluşturulması, yerli nüfus ve göç edenler arasında işbirliği sağlanması ve “sosyal barış” imkânlarının oluşması konularında çalışmalara başlamıştır. Tüm bu çıkarımları değerlendirdiğimizde kentte yaşayanlar ve kenti yönetenler için hayatı kolaylaştıracak, verimli, şeffaf, katılımcı bir anlayışla, vatandaş odaklı bir yaklaşımı hâkim kılacak, mevcut ve potansiyel sorunları zamanında ve yerinde tespit eden, bürokrasiyi azaltan, çözümlerin üretiminde halkın da katılımını sağlayan esnek ve çağdaş bir dönüşüm projesine olan ihtiyaç netleşmiştir. İşte “Akıllı Kentler Otomasyon Sistemi” bu vizyondan ortaya çıkmıştır. Bu proje Türkiye’nin gerçeklerine göre şekil almış “toplumsal katkı”yı hedefleyen özgün bir projedir.

AKOS Projesi ile sunulan ürün ve hizmetlerle kentleşme sürecine çok önemli katkılar yapılacak, daha uygar kentlerin oluşmasına imkân sağlanacaktır. SAMPAŞ olarak kendimizi toplumsal sorumluluk açısından kentleşme sürecini izleyen, varolan problemlere çözümler üreten ve bir sivil toplum örgütü gibi çalışmalarımızı sürdüren bir kuruluş olarak görmektediriz.

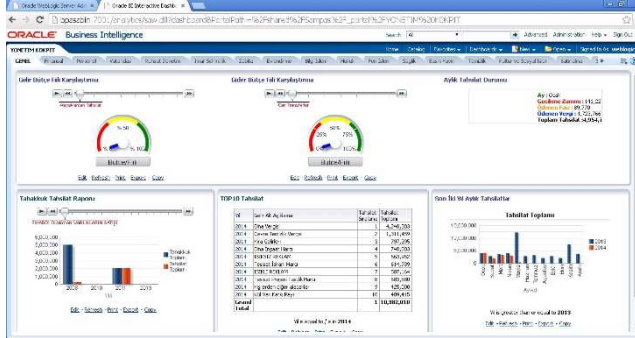
Günümüzde şehirlerin öncelikli olduğu yeni bir dünya düzeni içerisindeyiz. Artık bir şehrin A’dan Z’ye nasıl akıllandırılacağı, nasıl geliştirileceği, nasıl planlanacağı, ana ihtiyaçların nasıl saptanacağı, onlara nasıl çözümler geliştirileceği belirlenerek yola çıkılıyor.

Bu nedenle Akıllı Kentsel Dönüşüm ile Türkiye’nin kentsel dönüşüm yoluyla altyapıdan

itibaren hayata geçirilen ilk ve örnek Akıllı Kenti olacak Kepezaltı-Santral Projesi için ilk adımlar

İLKE 10: “İş dünyası rüşvet ve haraç dâhil her türlü yolsuzlukla savaşmalı”

SAMPAŞ, kamu ve özel sektör için geliştirdiği şeffaf ve ölçümlenebilir “iş zekâsı çözümleri”yle yolsuzlukla savaşta çok önemli bir rol oynamaktadır. Bu minvalde SAMPAŞ, geliştirdiği iş zekâsı üzerinden fen işleri, finans, hukuk, sosyal işler, personel işleri, ruhsat denetim, sağlık, temizlik ve istek şikâyet departmanlarının denetlenebilirliğini sağlayarak yolsuzluk ve kötüye kullanımın önüne geçmeyi hedeflemektedir.



Birçok belediyenin ana gelir kalemleri su, emlak, ilan-reklam, ÇTV gibi vergi, harç ve cezalardan oluşmaktadır. Örneğin; tabela vergileri, iş yeri tarifesi, su abonelendirilmesi ve ÇTV mükellefiyetleri gibi tüm kayıtlar belediye tarafından tutulur. AKOS Projesi ile belediyelerin sözel verilerinin, yani gelir kalemlerini oluşturan gelir çeşitlerinin her birinin tek tek ele alınarak sistem içerisindeki bilgilerle doğrulanması ve böylece belediyelerin önceki dönemlere nazaran kat kat daha fazla gelir elde etmesi sağlanmaktadır. Gelir arttırıcı sistemler ile adaletli bir vergi toplama sistemi

atılmıştır.

geliştirilerek herkesin faydalandığı belediye hizmetlerinin finansmanı sadece dürüst vatandaşın cebinden çıkmış olmayacak ve halkın tamamına yayılmış olacaktır. Projenin etkin kullanımıyla; Emlak Vergisi, Çevre Temizlik Vergisi, İlan Reklam Vergisi, İş Yeri Ruhsat ve Su Abone gibi kayıp kaçakların önlenmesi amaçlanmıştır. Verilen hizmetlerle ilgili standardizasyon sağlanarak yerel yönetimler ölçülebilir, analiz edilebilir hale gelmiş, belediye süreçleri ise şeffaflaştırılmıştır.

Bu süreçler geçtiğimiz yıl içerisinde Mobil İşyeri Ruhsat Denetimi ve Mobil İmar Ruhsat Denetimi uygulamaları ile pekiştirilerek denetim ekiplerinin sahada online bir şekilde çalışabilmesine imkan tanınmıştır.

SAMPAŞ; yerel yönetimlerde şeffaflık ve hesap verilebilirliğin yolsuzlukla mücadeledeki en önemli unsurlardan biri olduğunun bilinciyle geliştirdiği Türkiye'nin ilk yerel yönetimler Açık Veri Portalı ile şeffaf yönetim alanında büyük bir adım atmıştır. SAMPAŞ'ın bu doğrultuda gerçekleştirdiği bir diğer proje olan SMART-FI ile de vatandaşların karar verme süreçlerine katılımını arttırmak için “Açık Şehir” konseptini yaygınlaştırmayı, daha iyi kamu hizmeti sunmayı, yeni ve inovatif hizmetler ve ürünlerin geliştirilmesini hızlandırarak kentin ekonomik gücünü arttırmayı hedeflemektedir.

İLKE 7: “İş dünyası çevre sorunlarına karşı ihtiyatlı yaklaşımları desteklemeli”

Sanayileşme ve şehirleşme, çevre sorunlarının ortaya çıkışında iki temel etken olarak ortaya çıkmaktadır. Zira endüstri kentleri, barındıkları nüfus açısından aşırı kalabalıklaşmış, bu aşırı nüfus yığılmaları çevreyi bozucu etkiler doğurmuştur. Kentleşme ve sürdürülebilirlik kavramının getirdiği sorunlarla birlikte şehir yönetimleri ciddi sorunlarla karşı karşıya kalmaktadır. Hızlı kentleşme; altyapısız, plansız ve çarpık kentlerin ortaya çıkmasına sebep olmuştur. Özellikle deprem bölgesi olan Türkiye’de merkezileştirilmiş alanlarda “çarpık kentleşme”nin sonucu olarak depremler çok ciddi tahriplere neden olmuştur. Meydana gelen depremler hem birçok kayıp verilmesine hem de ekonominin zarar görmesine sebebiyet vermiştir. SAMPAŞ, deprem öncesi binaların depreme karşı direncini ölçen teknik çalışmalara aracılık etmekte; demografik, sosyal, kültürel ve ekonomik analizlerle desteklenen çok kapsamlı “Kent Envanteri” çalışmaları ile depremin kimlere zarar verdiğinin takibinin yapılmasına olanak sağlamaktadır. Ayrıca “Kentsel Dönüşüm Hizmetleri” ile yapılaşmış / yoğun yapılaşmış alanlarda imar ve plan verilerine uygun mülkiyet düzenlemeleri yapılmaktadır.

Akıllı Kentsel Dönüşüm projeleri ile SAMPAŞ, Sürdürülebilir Kentler kapsamında enerji, ulaşım, altyapı ve bilgi teknolojilerini kullanarak karbon salınımının azaltıldığı çözümler içererek daha çevreci, yenilenebilir enerji kaynaklarının aktif olarak ele alındığı sürdürülebilir kentlerin oluşumuna katkı sağlamaktadır.

SAMPAŞ’ın çevre sorunlarına yeni teknolojilerle bilimsel çözümler getirmek amacıyla geliştirdiği iki uluslararası AR-GE proje bulunmaktadır.

Bunlardan ilki olan **eEnviPer** projesi ile çevre izinleri prosedürleri ile ilgili olan ve birbirini tamamlayan farklı sistemler, servis odaklı mimari ve bulut bilişim altyapısının getirdiği avantajlardan faydalanılarak bütünleştirilmiştir. Kamu tarafında; vatandaş ve ticari kurumlara çevre lisansı verme prosedürleri konusunda sistem entegrasyonu sağlayarak, kurumlara iş süreçlerini modelleme ve uygulamada destek olacak bir sistem ihtiyacını kapatmak amacıyla çalışmaları bitirilen eEnviPer projesi; temel operasyonel işleri bir platform üzerinde toplama ve bu hizmetleri vatandaşlara e-servis olarak açmayı mümkün kılmasının yanında kamu kurumlarına yeni hizmetler yaratma ve mevcut prosedürleri paylaşımına açma imkânı da sunmak üzere tasarlanmıştır.

SAMPAŞ’ın geliştirdiği bir diğer uluslararası AR-GE projesi olan **STEP** projesi ile ise; belirlenen pilot bölgelerdeki 18-29 yaş arasındaki gençlerin; belediyenin kullanıma açacağı katılımcılık platformu üzerinden özellikle çevre ile ilgili konularda görüş beyan etmesi, imza kampanyası düzenlemesi, ilgi çekmek istedikleri konuların tanıtımını yapması ve bu sayede belediyelerin karar verme süreçlerine dâhil olmaları sağlanmıştır. Proje kapsamında pilot bölgeler aracılığı ile 8200 gence ve 85 karar vericiye ulaşılması hedeflenmektedir. Kepez Santral Kentsel Dönüşüm Projesi kapsamında kentsel dönüşüm alanı içerisindeki 261 bin metrekarelik yeşil alan tasarlandı.

SAMPAŞ A.Ş. DEĞERLERİ

SAMPAŞ Bilişim ve İletişim Sistemleri; çalışanları, tedarikçileri ve iş ortakları ile takım ruhu içinde çalışarak, yerel yönetim sektöründe ulusal ve uluslararası pazarda, en yüksek ve verimli teknolojiyi takip etmektedir. Ürün ve hizmetlerinin sürekli iyileştirilmesini ve

devamlılığını sağlamak, müşteri ihtiyaçlarının ve beklentilerinin ötesine geçerek uluslararası kalite ve standartlarda ürün ve hizmet sunmak, bu konuda öncü ve yönlendirici bir kuruluş olmayı hedeflemektedir.

“Müşterilerimiz varoluşumuz, gücümüz ve prestijimizdir.”

İLKE 1: “İş Dünyası ilan edilmiş insan haklarını desteklemeli ve bu haklara saygı duymalı”

BM Genel Kurulu’nun ilan ettiği “İnsan Hakları Evrensel Bildirgesi” Madde 27 ye göre **“Herkes, topluluğun kültürel yaşamına özgürce katılma, sanattan yararlanma ve bilimsel gelişmeye katılarak onun yararlarını paylaşma hakkına sahiptir.”**

Günümüzde ülkelerin gelişmişliği bilgi teknolojilerine geçiş ile ölçülmektedir. E-dönüşüm sürecinin yerel yönetim bacağına tamamlamak için çalışmalarını sürdüren SAMPAŞ, AB standartlarında kentsel bilişim hizmetlerinin sunulabilmesi için belediyelerin yıllık bütçesinin en az %2 sini Bilgi Teknolojilerine ayırması gerektiğinin altını çizmektedir. Çağın sorunu olan “Dijital Uçurum” ancak bu şekilde engellenebilir. SAMPAŞ, geliştirmiş olduğu AKOS® projesi ile “Bilişim Destekli Yerel Yönetim” anlayışında yeni bir devir açmıştır.

Bu bağlamda, öncelikle bünyesinde kurduğu “SAMPAŞ Akademi” ile bilginin yayılması, günlük yaşamda kullanılması ve bilgi okuryazarlığının ülke genelinde artması için çalışmalara destek vermektedir.



Türkiye’de bugüne kadar 25.000 kişi SAMPAŞ aracılığı ile bilgi işletmeni olmuştur. Yenilikçi teknolojileri kuran ve uygulayan şirket kimliği ile SAMPAŞ, e-öğrenme platformu olarak [“www.sampasakademi.com”](http://www.sampasakademi.com)u hayata geçirmiştir. Halen sektöründe tek olan platformun 2.850 kullanıcısı, 220 eğitim konusu içerisinde 628 farklı aktivite (doküman, e-eğitim, video, sanal sınıf, sınav) bulunmaktadır.

SAMPAŞ ayrıca 2016 yılında düzenlenen Uluslararası Marka Şehirler Zirvesi ile EurAsia Strategies tarafından düzenlenen WICS 2014 (Dünya Akıllı Şehirler Zirvesi) etkinliğinde birçok çalıştay ve seminerler düzenlemiş, bütün paydaşları bir araya getirerek, belediyeler yenilikçi teknolojileri canlı olarak tanıma fırsatı bulmuş, vatandaşların ise bilgi teknolojilerine geçişi çeşitli yönleriyle izlemesi sağlamıştır.

Etkinlerde İcra Kurulu Başkanımız Sn. Şekip Karakaya başta olmak üzere birçok üst düzey yöneticimiz seminer ve sempozyumlarda konuşmacı olarak yer almışlardır.

İLKE 2: “İş Dünyası insan hakları ihlallerinin suç ortağı olmamalı”

İşverenler, çalışanlarını sürekli dinlemeli ve onlara uygun çalışma ortamını sağlayarak haklarını korumalıdır. Empati, sağduyu gibi çok bilinen kelimeler burada devreye girebilir ve işverenler kendi çıkarlarını nasıl koruyorlarsa çalışanların haklarını da o derece koruyabilmelidirler.

SAMPAŞ'TA ÇALIŞMAK



“En Önemli Varlığımız İyi Yetişmiş, Proaktif, Sonuç Odaklı olan İnsan Kaynaklarımızdır.”

İnsan Kaynakları İlkemiz

Sampaş A.Ş. kuruluşundan bugüne kadar insan haklarını korumaya yönelik çalışmalarını sürdürmektedir. Kurum kültürümüzde ve stratejimizde tüm çalışanlarına adil ve eşit davranmayı ilke haline getirmiştir. Bu eşitlik ve adil olma ilkesi tüm çalışanlarımıza İK politikamız olarak Kalite Yönetim Sistemi ilkeleri ile yayınlanmış kayıt altına alınmış ve tüm paydaşlarımızın ve çalışanlarımıza duyurulmuştur.

Şirketimizin hedef ve stratejileri doğrultusunda nitelikli insan gücü alımını gerçekleştirmek, çalışan memnuniyetini proaktif İK uygulamaları ile sağlayarak etkili ve motive edilmiş bir organizasyon oluşturmak, eğitimler ile mesleki ve kişisel gelişimi desteklemek, tüm çalışanların birbirine güvendiği, saygı duyduğu, üretici, adil ve saygın bir çalışma ortamının sürekliliğini sağlamak şirketimizin temel prensibidir.

SAMPAŞ;

- İnsan hakları eşitliğini,
- Nitelikli, kendine güvenen gençleri geliştirmeyi ve onları deneyimli profesyoneller olarak yetiştirmeyi,
- Adil performans yönetimi ve adil ücret politikaları ile çalışanların başarılarını ödüllendirmeyi,
- Çalışanlarının sürekli gelişimi, firmanın sürekli gelişimi felsefesi ile çalışanlarına yatırım yapmayı,
- Kariyer gelişiminde fırsat eşitliği sağlamayı,
- Çalışanlarına kendi uzmanlıklarının dışında farklı uzmanlıklar kazanma fırsatı vermeyi ilke edinir.



SAMPAŞ, çalışanların kariyer planlarını, personel yetkinlikleri sistemi ile takip etmektedir. SAMPAŞ'ta kalite yönetim sistemleri ve süreç yönetimleri ile etkin bir çalışma süreci oluşturulmuştur. Unvanlar için gerekli yetkinlikler belirlidir. Personel yetkinlikleri ve yapılacak işin gerektirdiği yetkinliklerin eşleşmesinin yapılması doğrultusunda sistemde personel eğitim ihtiyaçları belirlenmektedir. Oluşan eğitim ihtiyaç analizi sonucunda, personele yapılan yatırım ile çalışan etkinliğinin ve motivasyonunun artırılması sağlanmaktadır.

SAMPAŞ'TA ÇALIŞMAK

Mesleki, kişisel gelişim eğitimleri, seminerler ve sempozyumlar ile çalışana hem işinde gelişim, hem de iç müşteri memnuniyeti sağlamayı hedeflemektedir.

Kalite yönetim sistemi ile iç müşteri memnuniyeti değerlendirilerek, şirket stratejisiyle yönetim sistemleri ve insan kaynakları stratejisinin bütünleşmesine dayalı bir yaklaşım ile insana inanan ve değer veren bir yönetim felsefesini uygulamayı hedeflemektedir.

Kalite yönetim sistemleri ve süreç yönetimi uygulamaları ile şirketin performans ölçümleme felsefesi ve yönetsel uygulamalar kurulmuştur. Performans değerlendirme sistemini kurarken

süreçlerin izlenebilirliği ve ölçülebilirliği sağlanmaktadır. İş zekâsı ve ERP altyapısı üzerinden gerçekleştirilen ölçümler doğrultusunda hedeflerin gerçekleşme süreçleri devamlı kontrol altında tutulmaktadır. Satış, satın alma, insan kaynakları ve muhasebe departmanlarında gerçekleştirilen işlemlerin iş zekâsı portalı üzerinden, AR-GE departmanındaki proje takibi ise Jira ve Project Server üzerinden takibi sağlanmaktadır. Bu doğrultuda performans ölçümleme konusunda çalışanın üzerinde baskı değil sürecin üzerinde bir baskı oluşturmaktadır. Süreci geliştirirken insana yatırım birinci önceliklerdendir. SAMPAŞ, profesyonelliğini süreçlerini geliştirirken insana yaptığı yatırımlarla sağlamıştır.

İSTİHDAM VE FIRSAT EŞİTLİĞİ

İLKE 6: “İşe alım ve işe yerleştirmede ayrımcılığa son verilmeli”

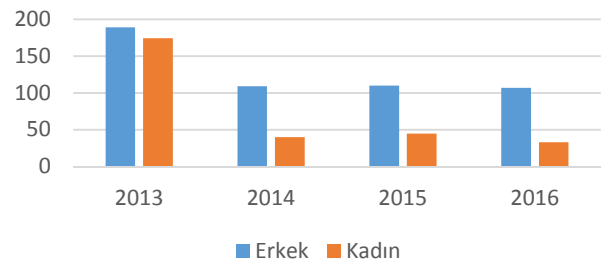
SAMPAŞ; yüksek performans sahibi, iş disiplinini, görev ve sorumluluklarını benimsemiş, ulusal ve uluslararası düzeyde ilkeleri oluşmuş, yaratıcı, girişimci ve dinamik bir personel öngörmektedir.

SAMPAŞ'taki personel politikasının ana hatları aşağıda verilmiştir:

“Grubumuz çalışanları arasında değerlendirme yapılırken milliyet, ırk, inanç, cinsiyet, yaş, eski/yeni ayrımının hiç bir şekilde gözetilmemesi, pozisyonu ne olursa olsun her bireyin doğruluk, dürüstlük

ilkelerine bağlı olması, şirket benimdir anlayışıyla bilinçli bir şekilde çalışması, herkesin dayanışmaya, paylaşmaya ve takım çalışmasına azami özen göstermesi, şirket olarak çalışanlarına uygun çalışma ortamının sağlanması, yapılan işlemlerin yasalara uygun olması, personele hizmet içi ve hizmet dışı çeşitli eğitimlerin verilip veriminin artırılması, personelin öğrenmeye ve kendisini devamlı olarak geliştirmeye teşvik edilmesidir.”

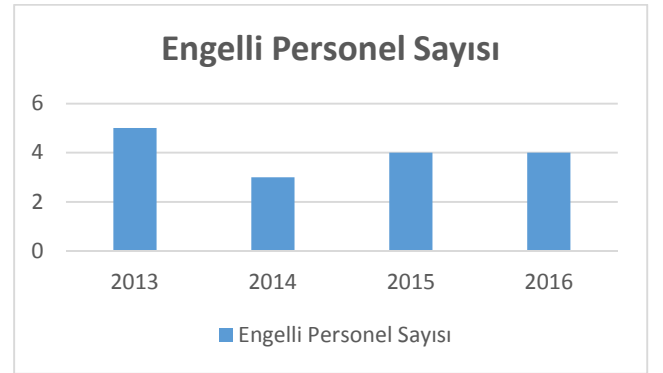
Cinsiyete Göre Dağılım



Personel Seçme ve Yerleştirme

- Personel seçme ve yerleştirmede fırsat eşitliği, tarafsızlık, gizlilik ve bilgilendirme ilkelerine gereken önem ve titizlik gösterilir.
- Etkin bir yerleştirme programı yürütmek için, işin gerekleriyle, o işi yapacak olan kişinin yetenek, ilgi ve bilgi derecesi eşleştirilir ve adayın uygun olup olmadığına karar verilir.
- SAMPAŞ'ta personel kadroları, pozisyonun gerekliliklerine göre belirlenir.
- Personelin gelişmesini sağlamak amacıyla, her kademedede belirlenecek plan çerçevesinde, kariyer planı yapılır.
- Her yönetici, astlarının kişisel ve mesleki anlamda yeteneklerinin geliştirilmesinden sorumludur.
- Organizasyon içerisindeki terfi ve atamalarda fırsat eşitliği gözetilir.
- Personelin çalışma düzenini ve devamlılığını sağlamak amacıyla, personel devir hızının en aza indirilmesine çalışılır.
- En üst kademeden başlayarak, en alt kademeye kadar her pozisyon için görev tanımları ve performans standartları oluşturulur ve personel değerlendirmesinde bu sistem temel olarak kullanılır.
- Seçme-yerleştirme sistemimizin temel amacı SAMPAŞ ailesine, eğitim düzeyi yüksek, yeniliklere ve değişimlere açık, dinamik, hedef odaklı, kişisel ve mesleki gelişimine önem veren, Sampaş değerlerini benimseyip, sahip çıkacak kişileri kazandırmaktır.
- Şirketimize başvurular internet kariyer portalleri, SAMPAŞ web sitesi, sosyal medya ve İK e-posta kanalıyla yapılmaktadır.

- Başvurular İnsan Kaynakları Birimi tarafından ön elemelerden geçirilir ve mevcut boş pozisyonların iş profillerine uygun adaylar ön görüşmeye alınırlar. Adaylar arasında seçim yapılırken, kriter olarak kişilerin iş profiline uygun temel yeterlilikleri (iş sonuçlandırma, problem çözme, karar verme, yeniliğe ve değişime açık olabilme vb.) ve geçmiş başarıları göz önünde tutulur. Değerlendirmelerde uygun görülen adayların ilgili birim ile ikinci görüşme yapmaları sağlanır. Görüşmeler sonucunda olumlu olarak değerlendirilen adaya İnsan Kaynakları Birimi tarafından iş teklifi yapılır.



- Aramıza katılan her bireye; uyum sürecini hızlandırmak, SAMPAŞ'ın yapısını, hedeflerini ve kültürünü özümsetmek için SAMPAŞ Akademi Eğitim Birimi tarafından Oryantasyon Programı uygulanır.
- Bu oryantasyon programında Yerel Yönetimler ve görevleri hakkında farkındalık oluşması sağlanır.

SAMPAŞ'TA ÇALIŞMAK

Gelişim

SAMPAŞ'ta yapıya uygun olarak bireylerin çalışmalarının en verimli şekilde değerlendirmesini, çalışanların performanslarını şirket hedefleri doğrultusunda sürekli geliştirmesini sağlamak üzere iki ayrı sistem işlemektedir.

- Her yılsonunda hedeflerden ayrı bir şekilde yetkinlikler, eğitim ve gelişim planları ve kariyer seçenekleri ile ilgili görüşmelerin

yapıldığı, gelişim odaklı bir araç olan Performans Değerlendirme Sistemi uygulanmaktadır.

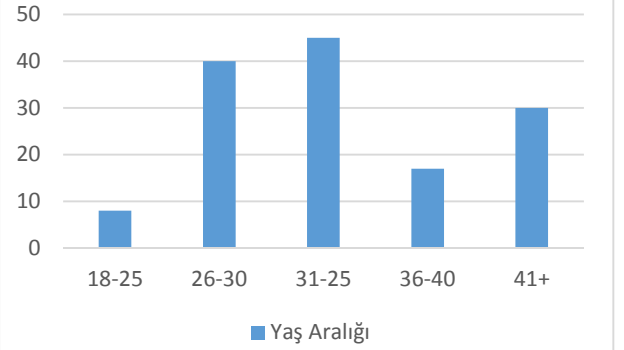
- Çalışanlarımızın verimliliğini artırmak için gerekli alt yapı ve çalışma ortamı sağlanmaktadır.
- Ürünlerimizin müşterilerimiz tarafından en verimli şekilde kullanılabilmesi için gerekli eğitim, yardımcı doküman ve destek hizmetleri yürütülmektedir.

“İLKE 5: Her türlü çocuk işçi çalıştırılmasına son verilmeli”

SAMPAŞ olarak, “Çalışan Hakları İlkelerimiz”;

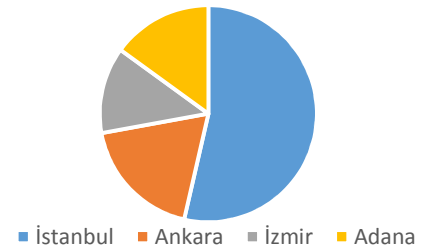
- Zorla işçi çalıştırmamak,
- Çocuk işçi çalıştırmamak,
- Fiziksel disiplin istismarına karşı olmak,
- Kanun dışı hareketleri engellemek,
- Din, dil, ırk gibi her türlü ayırımdan uzak durmak,
- Çalışanların çalışma saati, sağlık ve güvenlik konularında uygun düzenlemeler getirmek,
- Çalışanlarımızın özlük bilgilerini gizli tutmak,
- Çalışanlarımızın görüşlerine değer vermek,
- Çalışanlarımızın gelişimlerine, yüksek performansla çalışmalarına ve kariyerlerinde yükselmelerine olanak sağlamak,
- Çevre, iş sağlığı ve güvenliği korumak amacıyla gereken önlemler almaktır.

Yaş Aralığı



SAMPAŞ, Türkiye'nin dört farklı bölgesinde istihdam yaratmaktadır.

Çalışanların Bölgelere Göre Dağılımı



SAMPAŞ'TA ÇALIŞMAK

İLKE 4: “Zorla ve zorunlu işçi çalıştırılmasına son verilmeli”

SAMPAŞ'ta Çalışma Hayatı

SAMPAŞ, kendine ulusal pazarda çalışanlar tarafından en iyi ve en çok tercih edilen firma olma hedefini koymuştur. Sürdürülebilir büyümeyi sağlayan, verimliliği arttıran, katma değer sağlayan bir yapı kurmak için profesyonel ekibini oluşturmuş, en önemlisi bu ekibin yetişmesinde aktif rol oynamıştır. Kendi sektöründe çalışanlar tarafından tercih edilen ve herkesin parçası olmaktan gurur duyduğu, çalışanlarına güven veren, onların haklarını koruyan ve savunan bir şirket olmayı hedefler.

SAMPAŞ bünyesinde, mesleki yetkinliklerden önce çalışma uyumunu bilen uyumlu çalışanları tercih eder. Çünkü SAMPAŞ'ta çalışma ortamı huzur, mutluluk, güven, birbirine saygı ve heyecanı ve paylaşımı içerir. Bu doğrultuda başarının, verimliliğin, güvenin oluşması karşılıklı iletişim ve uyumdan geçtiğini savunur. SAMPAŞ, yetkin ve deneyimli çalışan kadrosunu daha da profesyonelliğe yaklaştırmaktadır. Bunun için Kalite Yönetim Sistemi doğrultusunda etkin bir personel yetkinlik sistemi ile personelin eğitim ihtiyacını belirlemektedir. Bu doğrultuda personel eğitim ihtiyaç analizi yapılmakta ve çıkan sonuca göre mesleki eğitimler, sempozyumlar, seminerlere personelin katılımının gerçekleşmesi sağlanmaktadır.

SAMPAŞ şirketinde çalışanların memnuniyeti son derece önemlidir. Çünkü çalışanlarımız değerlidir. Çalışanlarımızın şirket içinde sağlığı ve güvenliği yasal eğitimlerin yanında binadaki

tüm araç ve gereçlerin (asansör, havalandırma, elektrik aksamı, mutfak düzeni vb.) düzenli kontrol ve denetimleri ile güvence altına alınmıştır.

SAMPAŞ'ta insana verilen değer nedeniyle, İnsan Kaynakları departmanının stratejik bir rolü vardır. Proaktif ve yenilikçi bir yaklaşıma sahip İnsan Kaynakları departmanı firmamızın stratejik kararlarında etkin olan bir yapıdadır.

SAMPAŞ'ın ISO 27001 standardı ile çalışanların çevre güvenliği, doğal afet, sağlık, iş kazaları riskleri belirlenmiştir ve bu riskler iyileştirilmiştir.

İç müşteri memnuniyetinin daha etkin olması için çalışanlara direkt etki eden konularda demokrasi ortamı, özgür irade seçimleri ile oylama ve puanlama sistemleri yapılmaktadır. Çalışanlar; görüşlerini ve önerilerini üst yönetime aktarabilmenin özgürlüğünü yaşamaktadırlar.

- SAMPAŞ'ta çalışmak her şeyden önce huzurlu, keyif dolu, pozitif bir ortamda çalışmak demektir.
- SAMPAŞ'ta çalışmak bireysel sorumlulukların ışığında dünyaya ve topluma aktif olarak katkıda bulunduğunun farkına varmak demektir.
- SAMPAŞ'ta çalışmak etik değerlerin korunduğu, profesyonel değerlerin yüceltildiği bir ortamda çalışmak demektir.
- SAMPAŞ'ta çalışmak etik ilkelere ve çalışan haklarına saygılı bir yönetim anlayışı ile çalışmak demektir.
- SAMPAŞ'ta çalışmak yüksek teknolojilerle

SAMPAŞ'TA ÇALIŞMAK

çevrili bir ortamda, kariyer hayatınızda uzun sürecek bir iş birlikteliğine adım atmaktır.

- SAMPAŞ'ta çalışmak, ayrımcılığın hiçbir türünün tolere edilmediği, performansa dayalı gelişimin maksimum düzeyde tutulduğu bir ortamda çalışmak demektir.
- SAMPAŞ'ta çalışmak insani ilişkilerde aile sıcaklığı hissederek tüm iş süreçlerini profesyonelliğin gerektirdiği şekilde yürütmek demektir.

Ek Menfaatler

- Şirket üst düzey yöneticilerine ve kritik pozisyonlardaki çalışanlara araç, benzin, OGS - HGS tahsisi,
- İhtiyaç halindeki saha ve proje çalışanlarına araç, benzin tahsisi,
- İstanbul bölge çalışanlarına servis aracı,
- Öğle yemekleri,
- Fazla mesaiye kalanlar için akşam yemeği,
- Fazla mesaiye kalanlar için ulaşım imkânı,
- Proje personeli hariç tüm çalışanlara özel sağlık sigortası,
- İhtiyaç halindeki proje personeline konaklama imkânı,
- Üst düzey yöneticilerine ve kritik pozisyonlardaki çalışanlara ve ihtiyaç halindeki saha çalışanlarına cep telefonu, mobil internet modemi ve hattı ve dizüstü bilgisayar imkânı,

Eğitim Süreci

SAMPAŞ; personelin işleri ile ilgili pratik ve teorik bilgilerin arttırılması, kendilerine beceriler kazandırılması, hizmette verim ve etkinlik sağlanması amacı ile bir eğitim politikası tespit edebilir. Buna göre, SAMPAŞ; eğitim konularını, eğitilecek personeli, eğitim görevlilerini, eğitim yerini ve süresini belirtmek suretiyle bir yıl için uygulanabilecek kısımlarını belirtir bir eğitim programı hazırlar.

SAMPAŞ, yönetim sistemlerini etkin kullanan bir firmadır. Bu doğrultuda süreçlerin performanslarını izleyebilmekte, ölçümlemekte ve geliştirebilmektedir.

SAMPAŞ; yetkinlik analizleri ile ve sene içinde eğitim yöneticileri ile bölüm yöneticilerinin koordineli çalışmalarıyla eğitim ihtiyaç analizleri gerçekleştirilmekte ve akademik kriterlere göre belirlenen eğitim ihtiyacının karşılanması için programlar tasarlanmaktadır.

Personele aldırılan eğitimlerin kayıtları tutulmakta ve aldıkları eğitimin başarı değeri ve performansa yansıması değerlendirilmektedir. Eğitim hedefi, şirket hedefi olarak kalite hedeflerinin içinde yer almaktadır. Her sene belirlenen bu hedef tutturulmaya ve/veya geçilmeye çalışılmaktadır.

Global kriz dönemlerinde bile SAMPAŞ tarafından personelin kariyer hedeflerine ve yetkinliklerinin geliştirmesine yönelik eğitimler aldırılması durdurulmamıştır.

SAMPAŞ'TA ÇALIŞMAK

İç Eğitim Organizasyonları

Personelin ihtiyaç duyduğu eğitimler mümkün olduğu takdirde kurum içi uzmanlarca verilir. Şirket içinden uzmanların eğitim vermesi halinde uzman personel eğitmen olarak anılır. Eğitmenler, İnsan Kaynakları tarafından muhafaza edilen ders notlarını ve görsel bilgileri kullanırlar. Ayrıca kendi hazırladıklarını veya temin ettikleri ders notlarını kullanabilirler. Gerçekleşecek eğitimin yer, zaman ve konusu, katılımcılara bildirilir. İmkan dahilinde eğitimlerin video kayıtları yapılarak sürdürülebilir şekilde bilginin aktarılması için gerekli destek sağlanır.

Eğitimlere katılan tüm personele “Eğitim Katılım Formu” imzalatılır ve alınan eğitimler “Personel Eğitim Takip Formu”na işlenir.

Dış Eğitim Organizasyonları

Eğitime ihtiyaç duyulan konu şirket içinde görev yapan eğitmenlerden herhangi birinin uzmanlık alanı değilse dış eğitim kurumlarına başvurulur.

Kuruluş seçilirken; kuruluşun tanınmış ve yeterliliğini daha önce bir takım belge ve referanslarla ispatlamış olmasına, eğitmen seçiminde ise kişinin akademik kariyerine ve/veya eğitmenlik yaşamındaki deneyimlerine dikkat edilir. Eğitmenlerin mümkün olduğunca özgeçmişleri temin edilmeye çalışılır.

KÜRESEL İLKELER SÖZLEŞMESİ'NİN İLK 10 İLKESİ

İLKE 9: “Çevre dostu teknolojilerin gelişmesini ve yaygınlaşmasını desteklemek”

SAMPAŞ ÇEVRE POLİTİKASI;

- Çevre sorunlarına karşı ihtiyatlı yaklaşımları desteklemek,
- Çevresel sorumluluğu arttıracak her türlü faaliyete ve oluşuma destek vermek,
- Çevre dostu teknolojilerin gelişmesini ve yaygınlaşmasını desteklemek,
- Çevre ile ilgili uymakla yükümlü olduğumuz yasal ve diğer şartları yerine getirmek,
- Doğal kaynaklarımızı korumayı ve kullanımını mümkün olduğunca azaltmak,
- Atık oluşumunu mümkün olan en düşük seviyeye indirmeyi ve geri dönüşümü desteklemektir.



SAMPAŞ; doğal kaynaklarımızın sınırsız olmadığı bilinci ile bu kaynakları korumak, gelecek nesillerin yaşam standartlarını garanti altına almak için varolan ürün ve hizmet ailesine çevre dostu yeni ürünleri de entegre etmiştir. Gereksiz

kâğıt tüketimini engellemek amacıyla ortaya çıkan “Elektronik İmza ve Elektronik Belge Yönetim Sistemi” (EBYS) ile her yıl kurum içi ve dışı yazışmalarda ortaya çıkan kâğıt sarfiyatı engellenmiş ve çevresel yararları da ülkemize kazandırılmıştır. EBYS, farklı ölçeklerdeki yerel yönetimlerin tamamında uygulanabilecek ve fayda sağlanabilecek bir uygulamadır.

Yurtiçi ve yurt dışında geliştirdiği projelerle insan hayatına sürdürülebilir kalite katmayı kendine hedef belirleyen SAMPAŞ, çevre sağlığının insan hayatını etkileyen birincil faktör olduğunun bilincindedir. Bu amaçla çevre dostu teknolojilerin gelişmesini ve yaygınlaşmasını destekleyen SAMPAŞ'ın 261.000 m² yeşil alanı ile akıllı, estetik ve sürdürülebilir şehirler için müşavirliğini yürüttüğü Kepez Santral Kentsel Dönüşüm Projesi, AB Akıllı Kentler ve Toplumlar (SCC-1-2017) çağrısı kapsamında MatchUP projesi ile yaklaşık 5 milyon Avro hibe almaya hak kazandı. Bu proje, kapsamında kentsel dönüşüm alanı içerisindeki 70 bin metrekarelik bir pilot uygulama alanı belirlendi. Diğer pilot şehirlerle birlikte, ısı, enerji üretim ve depolama konularında güneş enerjisi uygulamaları, elektrikli ulaşım araçları ve yönetimi gibi akıllı ulaşım uygulamaları, AKOS Akıllı Kent Otomasyon Sistemi kapsamında büyük veri yönetimi, nesnelerin interneti ile akıllı aydınlatma, enerji, ulaşım, ev, bina çözümlerinin tek noktada entegrasyonu ve yönetimi gibi bilgi teknolojileri unsurlarını içeren 42 farklı Akıllı Kent Uygulaması hayata geçirilecek. Proje, Kepez Santral Kentsel Dönüşüm projesi inşaatları ile eşzamanlı olarak yürüyecek ve 2019 yılında alanda yaşamın başlaması ile birlikte devreye alınacaktır.

KÜRESEL İLKELER SÖZLEŞMESİ'NİN İLK 10 İLKESİ

Bilişim teknolojileri kullanılarak çevre dostu yeni teknolojik hizmet sunumları ile internet, telefon ve doküman yönetim sistemleri aracılığıyla yürütülen faaliyetlerin elektronik olarak gerçekleşmesi genel kırtasiye masraflarında maliyet minimizasyona, zaman ve kaynak israfının önlenerek süreçlerin sonuçlandırılmasına sebep olacaktır.

Yazışmaların elektronik ortamda gerçekleştirilmesi, dijital ortama aktarılması ve elektronik ortamda etkin takibinin yapılabilmesi için web tabanlı doküman ve e-imza doğrulama sunucularının kurulmasının sağlanması ana temel faaliyet unsurumuzdur.

Şirket içinde yapılan dokümantasyon uygulamalarında kağıtların imha yöntemleri, onları çöpe atmak değildir. Yeşil bir Türkiye için bu bilinci şirket içinde yaygınlaştırmıştır. Kağıt atıklarının geri dönüşümünün sağlanması için atıklar Beykoz Belediyesi'ne verilmektedir. Yazıcı ve fotokopi makinelerinin bulunduğu yerlere geri dönüşüm kutuları yerleştirilmiştir. Biriken kâğıtlar geri dönüştürülmek üzere Beykoz Belediyesi'ne teslim edilmektedir.

Ayrıca yazıcı ve fotokopi makinelerinin bulunduğu yerlere kâğıt israfına engel olmak amacıyla bazı hatırlatmalar yazılmıştır. Bunun dışında e-postalarımızda imza kısmına “gereksiz çıktı alınmamasını” belirten hatırlatmalar eklenmiştir.

Ofisimiz her ne kadar plaza içerisinde olsa da ofis içerisinde onlarca yeşil bitki, küçük ağaç ve çiçekler yerleştirilmiştir.

KÜRESEL İLKELER SÖZLEŞMESİ'NİN İLK 10 İLKESİ

İnsan Hakları

İlke 1: İş dünyası ilan edilmiş insan haklarını desteklemeli ve bu haklara saygı duymalı

İlke 2: İş dünyası, insan hakları ihlallerinin suç ortağı olmamalı

Çalışma Standartları

İlke 3: İş dünyası çalışanların, sendikalaşma ve toplu müzakere özgürlüğünü desteklemeli

İlke 4: Zorla ve zorunlu işçi çalıştırılmasına son vermeli

İlke 5: Her türlü çocuk işçi çalıştırmasına son vermeli

İlke 6: İşe alım ve işe yerleştirmede ayrımcılığa son verilmeli

Çevre

İlke 7: İş dünyası çevre sorunlarına karşı ihtiyatlı yaklaşımları desteklemeli

İlke 8: Çevresel Sorumluluğu arttıracak her türlü faaliyete ve oluşuma destek vermeli

İlke 9: Çevre dostu teknolojilerin gelişmesini ve yaygınlaşmasını desteklemek

İlke 10: İş dünyası rüşvet ve haraç dâhil her türlü

yolsuzlukla savaşmalı.

YASAL UYARI

Kurumsal Sosyal Sorumluluk Raporu Sampaş A.Ş. tarafından Birleşmiş Milletler Küresel İlkeler Sözleşmesi kapsamında hazırlanmıştır.

Bu raporda yer alan tüm bilgiler ve görüşler SAMPAS Bilişim ve İletişim Sistemleri Sanayi ve Ticaret A.Ş. tarafından hazırlanmıştır.

Bu rapor sadece bilgilendirme amacıyla hazırlanmış olup herhangi bir yatırım kararı amacı taşımaz.

Bu raporda hazırlanan tüm bilgiler güvenilirdir. Bu bilgiler iyi niyetle açıklanmıştır. Ancak SAMPAS A.Ş. bu bilgilere yönelik herhangi bir beyan, garanti ve taahhütte bulunmamaktadır.

YASAL UYARI

Kurumsal Sosyal Sorumluluk Raporu Sampaş A.Ş. tarafından Birleşmiş Milletler Küresel İlkeler Sözleşmesi kapsamında hazırlanmıştır.

Bu raporda yer alan tüm bilgiler ve görüşler Sampaş Bilişim ve İletişim Sistemleri Sanayi ve Ticaret A.Ş. tarafından hazırlanmıştır.

ÖLÇÜM VE DEĞERLENDİRME

Performans Belirleme Analizi		
	2016	2017 (Hedefler) - Düşüş %
Doğrudan Enerji Kullanımı	Toplam	
Elektrik (Kwh)	294358,2 (Kwh)	3 %
Su (m ³)	1574 m ³	5 %
Diğer Materyaller (Kâğıt - Paket/Kg) (1/4)	306 Paket	5 %
Doğrudan Olmayan Enerji Kullanımı		
Kurumsal Uçuşlar	1163 Uçuş 1136 Yurtiçi 44 Yurtdışı	3 %
Geri Dönüşüm		
Enerjinin Yeniden Kullanımı (Kwh)	37780 (Kwh)	3 % artış
Kâğıt Malzemenin Yeniden Kullanımı	10.75 paket	3 % artış