



BARJANE



RAPPORT RSE 2016

Une année d'engagement responsable

WWW.BARJANE.COM



Sommaire

EDITO : LE MOT DE LA DIRECTION	4
NOTRE STRATÉGIE DE DÉVELOPPEMENT DURABLE	
A. Historique de la démarche	6
B. Notre démarche RSE structurée par le label LUCIE	8
C. Nos parties prenantes	9
D. Nos engagements	10
NOTRE PERFORMANCE ENVIRONNEMENTALE	
A. Programmes de Management Environnemental et Certification ISO 14001	12
B. Préservation des ressources naturelles	14
C. Limitation des nuisances et prévention des pollutions	21
D. Qualité Environnementale des Bâtiments	23
NOTRE ENGAGEMENT SOCIAL ET SOCIÉTAL	
A. Collaborateurs	
 Promouvoir nos valeurs accréditées RICS	27
Respecter les droits fondamentaux	28
Développer les talents	28
Bien-être des collaborateurs	29
B. Société	
 Confort des réalisations et cadre de travail agréable	30
Actions sociétales sur les territoires d'implantation	32
Soutien au tissu associatif local	34
NOTRE RESPONSABILITÉ ÉCONOMIQUE	
A. Développement économique des territoires	38
B. Achats responsables et UN Global Compact	40
C. Satisfaction client	42
D. Implication au sein d'associations et réseaux professionnels	44
FEUILLE DE ROUTE 2016—2018	46

Edito

LE MOT DE LA DIRECTION

Au cours de cette année 2016, dynamique pour le secteur de la Logistique dans son ensemble, notre objectif a été de poursuivre dans la voie d'une croissance partagée et respectueuse de l'environnement et des communautés dans laquelle elle s'inscrit.

L'ADN de BARJANE reste avant tout la promotion d'un développement durable de ses actifs immobiliers :

- Œuvrer quotidiennement au service de nos clients et des Collectivités pour offrir des conditions d'accueil propices à la réussite économique des territoires et des entreprises, et à la création d'emplois,
- Créer des lieux de travail agréables à vivre, esthétiques et sécurisés,
- Aligner nos objectifs long terme avec ceux des territoires qui accueillent nos projets,
- Et minimiser les impacts que nos projets ont sur l'environnement, en ayant à cœur de lui apporter une valeur ajoutée.

Nos projets ont cette ambition, et nous avons eu la joie, en 2016, de voir le Centre de Distribution que nous avons développé pour AUCHAN à Serris/Marne La Vallée (77), recevoir deux prix prestigieux récompensant cet engagement.

Faire coïncider nos valeurs personnelles de développement économique durable et respectueux avec la stratégie de BARJANE est un défi passionnant !

Pour mener à bien cet objectif ambitieux, la stratégie RSE BARJANE s'appuie sur 5 labels et certifications majeures dans l'industrie immobilière :

- Conformité à l'accréditation CFA de la direction, depuis sa création, gage d'intégrité et d'éthique,
- Certification ISO 14001 depuis 2009 sur l'un de nos parcs, et depuis 2012 sur l'ensemble de nos projets en immobilier logistique,
- Accréditation RICS de BARJANE depuis 2012, code de déontologie dans les métiers de l'immobilier,
- Labélisation LUCIE depuis 2014, label de référence en Responsabilité sociale des entreprises, fondé sur la norme ISO 26000,

- Adhésion au UN Global Compact en 2015 pour promouvoir un ensemble de valeurs fondamentales, dans les domaines des Droits de l'Homme, des normes du travail et de l'environnement, et de lutte contre la corruption.

Ce rapport RSE 2016 présente un condensé de nos actions en faveur de l'environnement et de l'ensemble de nos parties prenantes. Cette stratégie RSE globale qui régit toute l'activité de BARJANE s'articule autour de 3 piliers :

- Notre performance environnementale,
- Notre engagement social et sociétal,
- Notre responsabilité économique.

En 2016, nous avons été particulièrement satisfaits de recevoir le Trophée des Entreprises Responsables, catégorie « Initiatives pour la cité ». Organisés par AXA et l'Expansion, les Trophées des Entreprises Responsables récompensent les sociétés qui agissent de manière responsable, en lien avec leur écosystème, en se préoccupant de leurs collaborateurs et respectant l'environnement dans lequel elles s'implantent.

Cette distinction dans la catégorie « Initiatives pour la cité » récompense la stratégie RSE de BARJANE et plus particulièrement les actions menées en termes de mécénat, de partenariat avec des associations, ou encore d'animations à destination du jeune public.

En 2017, nous avons pour ambition de créer la Fondation d'entreprise BARJANE qui se mettra au service de projets citoyens, articulés autour de deux axes majeurs : L'Environnement et la Cité, et en particulier l'éducation des enfants aux enjeux du développement durable.

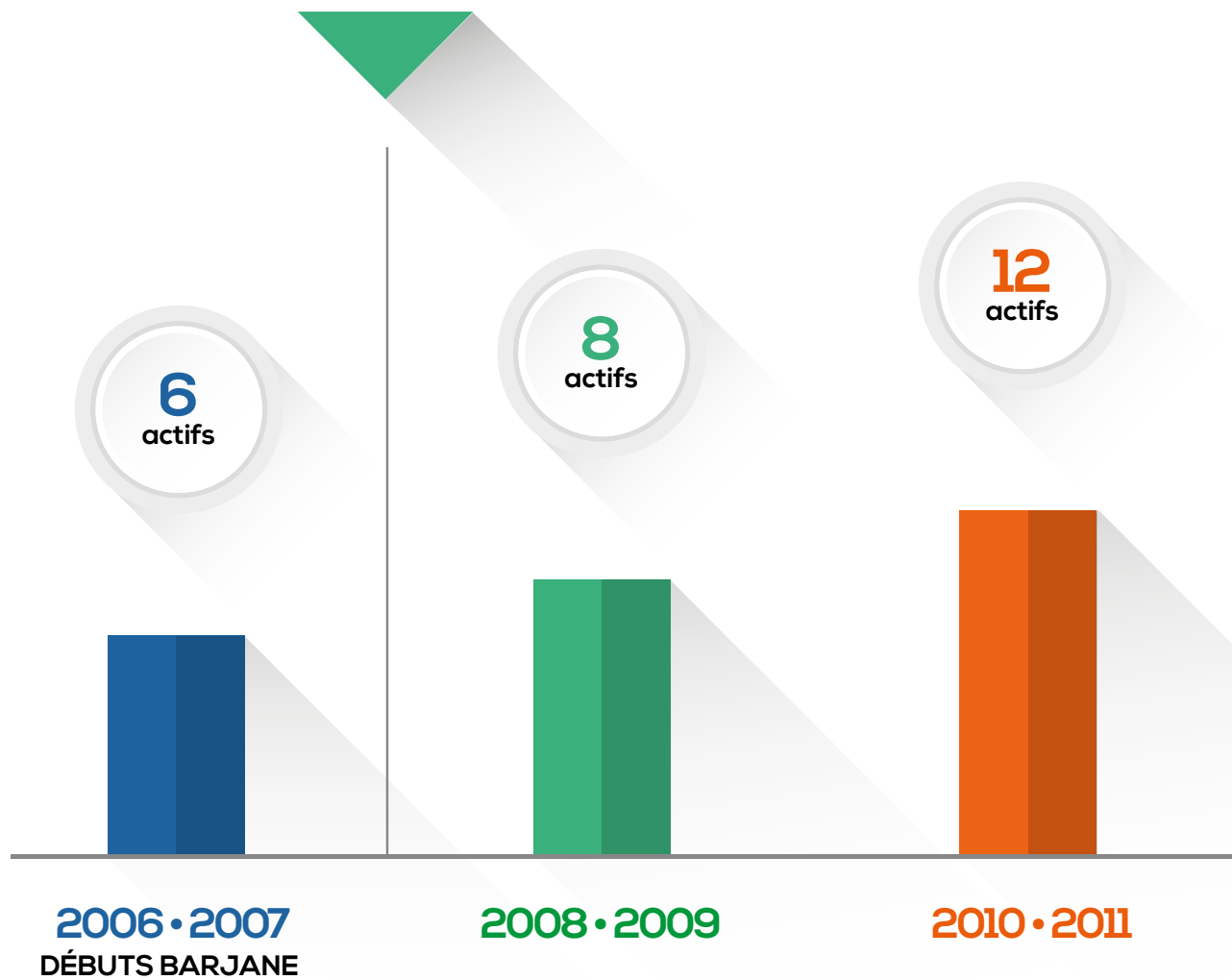
Nous poursuivrons aussi notre engagement en faveur du développement des énergies photovoltaïques en toiture de nos immeubles et pour la protection de la Biodiversité avec la création de Sentiers Biodiversité sur plusieurs de nos sites.

Nous espérons que vous prendrez plaisir à parcourir ce rapport et vous remercions de votre soutien.

NOTRE STRATÉGIE DE DÉVELOPPEMENT DURABLE

1

PARC DES BRÉGUIÈRES

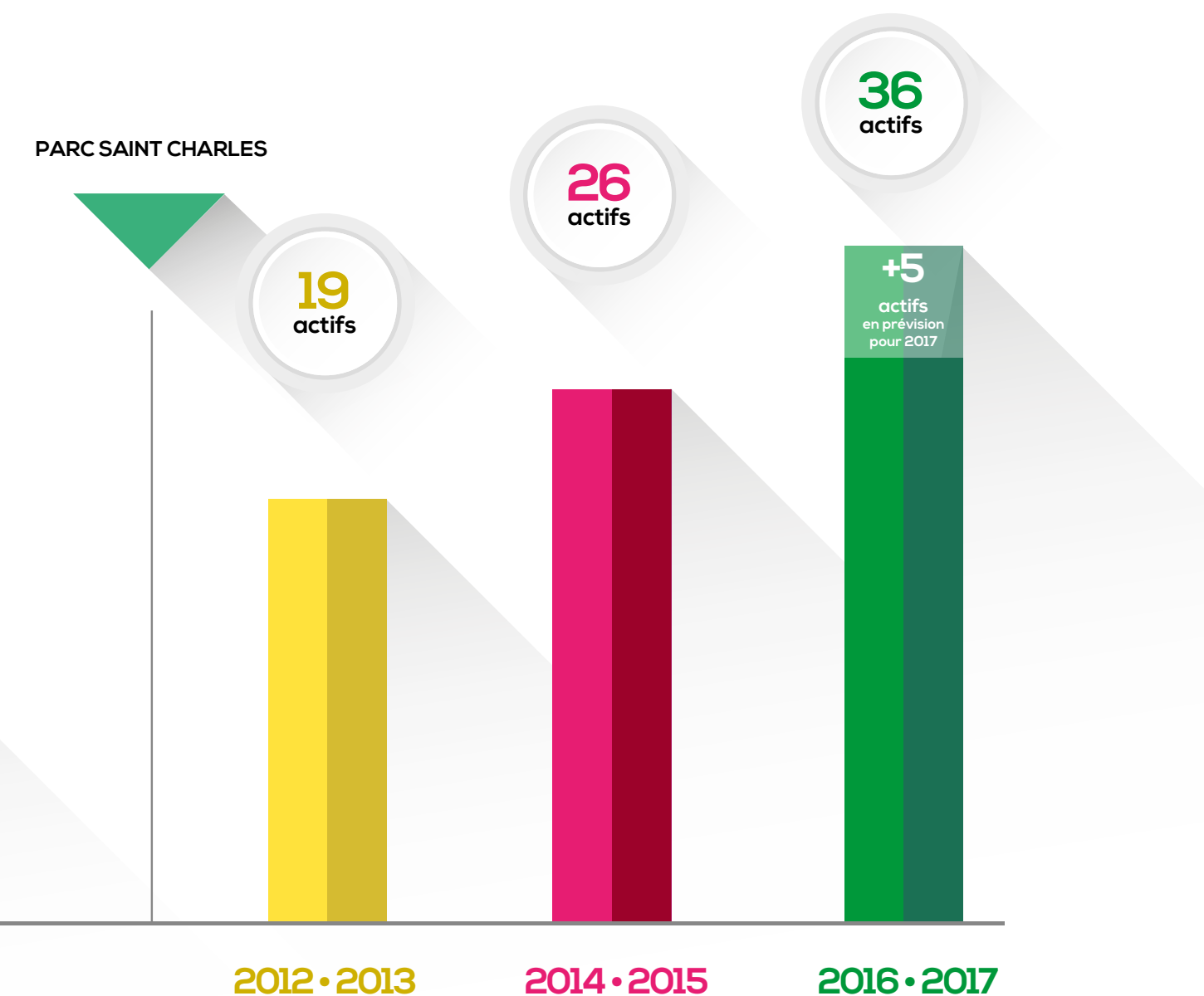


ECOPASS
ISO 14001

11^{ème}
Prix de l'INNOVATION
LOGISTIQUE

GRANDS PRIX
SIN 2011

PARC SAINT CHARLES



Notre démarche RSE structurée par le Label LUCIE

Certifié ISO 14001 depuis 2012 sur l'ensemble de ses métiers d'Aménageur, Développeur et Gestionnaire en immobilier logistique et industriel, BARJANE s'est fait labéliser LUCIE, label de référence en termes de Responsabilité sociétale des entreprises, en 2014.

Le référentiel LUCIE invite les organisations poursuivre un développement raisonné dans un climat de confiance vis-à-vis de leurs parties prenantes. La démarche RSE est ainsi articulée autour de 7 engagements, alignés sur les 7 questions centrales de la norme internationale ISO 26000.



En 2015, BARJANE, nouvellement labélisée LUCIE (décembre 2014), avait également renouvelé sa certification ISO 14001 et adhéré au Pacte Mondial des Nations Unies (UN Global Compact).

La Direction du développement durable avait donc procédé à un important travail de synthèse entre les exigences de ces 3 démarches volontaires. L'objectif de BARJANE est de construire un système de management de sa RSE qui réponde tant aux enjeux internes et externes du groupe, qu'aux attentes des parties prenantes et aux exigences desdites certifications.

Ce SMDD (Système de Management du Développement durable) a été élaboré en respectant plusieurs étapes clés :

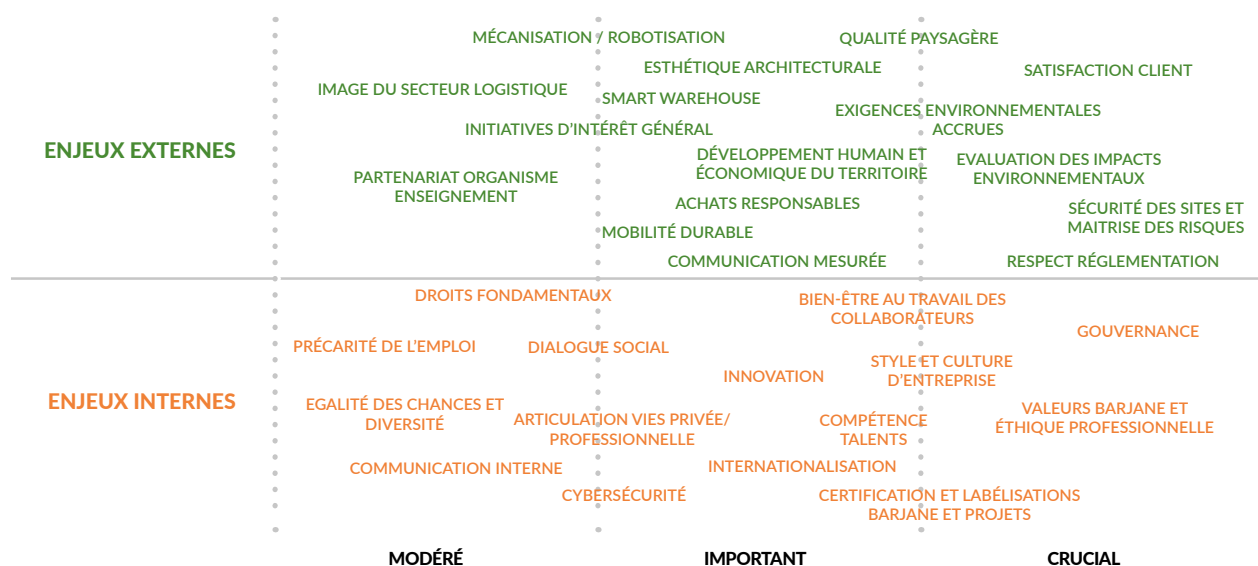
- Identification et compréhension des enjeux internes et externes de BARJANE et des attentes de ses parties prenantes,
- Choix des objectifs de développement durable de BARJANE et de ses engagements au regard des enjeux

précédemment définis, et des exigences des différentes certifications du groupe,

- Identification et analyse des impacts des activités d'Aménageur, Développeur et Gestionnaire d'actifs immobiliers, ainsi que du fonctionnement du siège social,
- Définition et mise en œuvre de plans d'actions (Programme de Management Environnemental ou PME) visant à réduire ces impacts et à répondre aux engagements de développement durable du groupe,
- Contrôle des actions et pilotage des indicateurs de développement durable associés,
- Redéfinition annuelle de ces objectifs visant une amélioration continue de sa performance globale.

En 2016, l'amélioration continue du système, nous a conduit à mettre à jour un certain nombre d'éléments du système et notamment la cartographie des enjeux RSE du groupe.

CARTOGRAPHIE DES ENJEUX RSE DE BARJANE



Deux audits de suivi, menés par l'AFAQ AFNOR pour la labélisation LUCIE et par ECOCERT pour la certification ISO 14001, nous ont permis de présenter cette nouvelle organisation et l'ensemble de nos actions.

Aucune non-conformité n'a été détectée lors de ces audits.

Les remarques et opportunités d'améliorations listées par les auditeurs participent à l'amélioration du SME et ont été prises en compte par la Direction du Développement durable.

Nos parties prenantes

La stratégie d'entreprise de BARJANE, et sa démarche de développement durable se sont construites en prenant en compte l'ensemble de la chaîne de valeur de l'entreprise.

Identifier ses parties prenantes, comprendre leurs attentes et leurs exigences permet à BARJANE d'améliorer continuellement la performance de sa démarche de développement durable.

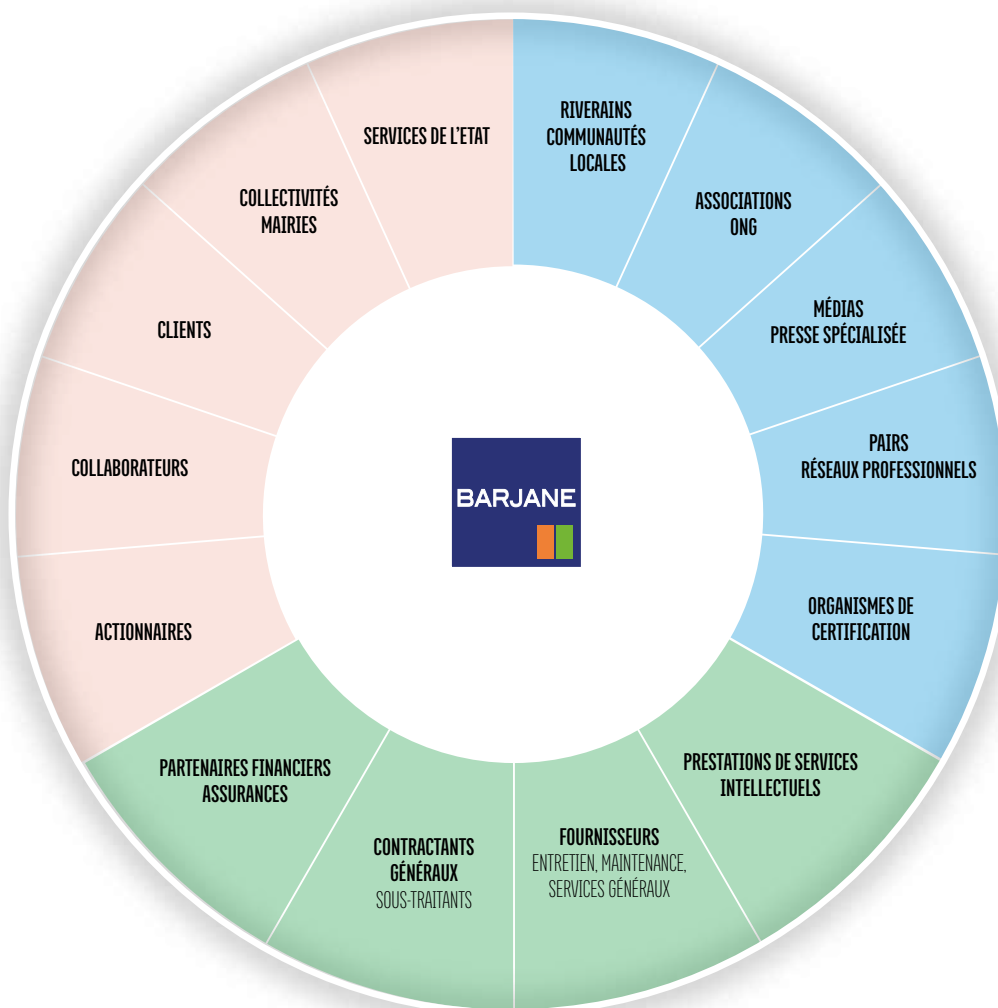
BARJANE suit plusieurs types de parties prenantes ayant des relations directes ou indirectes avec le groupe et s'attache à répondre au mieux à leurs attentes.

Elles ont été regroupées en 3 grands groupes :

- Les parties prenantes qui sont essentielles à l'activité de BARJANE,
- Les parties prenantes ayant des liens contractuels avec BARJANE et participant à ses réalisations,
- Enfin, celles qui, sans lien formel, ont une influence importante sur l'entreprise.

CŒUR DU METIER

INFLUENCE IMPORTANTE



LIENS CONTRACTUELS

Nos engagements

Organisés autour de trois axes complémentaires, les objectifs que BARJANE se fixe au titre de sa responsabilité sociétale d'entreprise sont le socle de tout le système de management de développement durable de l'entreprise.

Ces engagements répondent aux enjeux internes et externes de BARJANE, ainsi qu'aux attentes de ses parties prenantes, en tenant compte des obligations issues de sa certification

ISO 14001, de sa labélisation LUCIE, de ses accréditations RICS et CFA ou encore de son adhésion au Global Compact.

Ils structurent notre stratégie d'entreprise responsable et citoyenne, soucieuse de développer des projets de qualité, créateurs de valeur et respectueux de leurs territoires d'implantation.

PERFORMANCE ENVIRONNEMENTALE

ENGAGEMENT SOCIAL

RESPONSABILITÉ ÉCONOMIQUE

Maîtriser nos impacts environnementaux et améliorer continuellement notre performance

Développer le bien-être au travail de nos collaborateurs et leurs compétences

Respecter les intérêts de nos clients et créer une relation de confiance et de partenariat

Préserver les ressources : eau, énergies, paysage, biodiversité

Respecter les droits fondamentaux de la personne

Participer au développement humain et économique du territoire

Minimiser les nuisances de nos projets : visuelles, acoustiques, olfactives

Améliorer le confort et le cadre de vie pour les usagers de nos réalisations

Développer des relations durables avec nos sous-traitants et fournisseurs et encourager leur responsabilité sociale

Prévenir les pollutions

Assurer le dialogue avec nos parties intéressées : clients, collectivités, riverains, associations, médias...

Respecter les règles de la concurrence et agir contre la corruption

Garantir la sécurité des personnes et des biens sur nos sites

Participer à des initiatives dans le domaine de la santé, de la culture, du sport, ...

Accroître la durabilité de nos actifs et développer des innovations

Le Système de Management Développement Durable (SMDD) de BARJANE se traduit par :

- L'identification et l'analyse des impacts des activités liés à ses métiers d'aménageur de parcs d'activités, de développeur de bâtiments logistiques, de gestionnaire d'actifs immobiliers, ainsi que du fonctionnement de son siège social,
- La définition et la mise en oeuvre de plans d'actions (Programmes de Management Environnemental ou PME) visant à réduire ces impacts et à répondre aux engagements de développement durable ci-avant définis,
- Le contrôle des actions réalisées et le pilotage des indicateurs de développement durable,
- Et la redéfinition annuelle de ses objectifs visant une amélioration continue de sa performance globale.

Pilotée par la Direction du développement durable de BARJANE, la stratégie RSE guide l'ensemble des projets de l'entreprise. Le SMDD qui a été développé s'applique à l'ensemble des collaborateurs du groupe, et notamment aux Directions du Développement et des Opérations pour la réalisation des projets immobiliers.

Transversale par nature, la démarche de développement durable de BARJANE a été intégrée, à travers des plans d'actions (PME), dans les outils de travail quotidien des équipes. Du descriptif technique au réseau informatique, du respect des exigences réglementaires aux outils de communication, de la gestion des sites à la gestion de projet, c'est l'ensemble de l'organisation de l'entreprise qui est intégrée au SMDD.

Cette organisation, qui implique des collaborateurs responsabilisés à 100%, permet d'améliorer en permanence la performance RSE du Groupe.

NOTRE PERFORMANCE ENVIRONNEMENTALE

2

Programmes de Management Environnemental et Certification ISO 14001

Le pilier environnemental de la stratégie RSE de BARJANE est régi par la certification ISO 14001 groupe. La norme ISO 14001 fixe le cadre d'une démarche de management environnemental internationalement reconnue qui se fixe pour objectif l'amélioration continue des performances environnementales.

100%
de immobilier
industriel et logistique
certifié ISO 14001
(en M² construits
par BARJANE)

Conscient des impacts que ses activités peuvent avoir sur l'environnement, BARJANE a adopté la norme ISO 14001 dès le début de ses activités, et a fait certifier, en 2009, le Parc des Bréguières, premier parc aménagé et développé par BARJANE, sur un périmètre global du projet (conception, réalisation, accueil des entreprises et gestion).

En 2012, BARJANE a fait le choix d'élargir cette certification à l'ensemble de ses projets en immobilier industriel et logistique, qui représentent la grande majorité des actifs BARJANE.

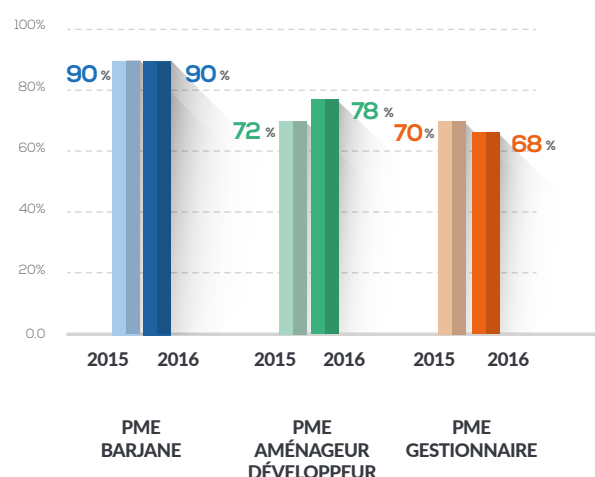
En 2015, le travail réalisé sur le Système de Management Développement Durable (cf. 1.A.Historique de la démarche) avait permis de définir différents outils de pilotage sur plusieurs niveaux :

- Un PME BARJANE 2015/2018¹ regroupant l'ensemble des actions RSE du groupe, menées au niveau corporate.
- Des PME Aménageur/développeur, déclinaison opérationnelle, projet par projet, d'un plan d'actions visant à réduire les impacts environnementaux que peuvent avoir les projets, en phases Conception et Réalisation.
- Des PME Gestion, établis pour chaque actif géré par BARJANE et listant l'ensemble des actions à réaliser par l'équipe Gestion/Exploitation du groupe.

Un indicateur de suivi du taux de réalisation des PME au niveau du groupe est piloté annuellement. Il permet à la Direction du développement durable de s'assurer du respect des plans d'actions définis.

1 : Programme de Management Environnemental : programme d'actions au sens de la norme ISO 14001

TAUX DE RÉALISATION DES PROGRAMMES DE MANAGEMENT ENVIRONNEMENTAL



PME BARJANE: actions programmées sur l'année.
PME A|D : moyenne sur les projets aménageur/développeur en cours.
PME Gestionnaire: moyenne sur les projets en phase gestion.

Pour chaque projet développé par BARJANE, c'est donc l'ensemble du processus qui est certifié ISO 14001 :



CONCEPTION DU PROJET

RÉALISATION D'UN
CHANTIER VERTACCUEIL DE L'ENTREPRISE
EXPLOITANTE

GESTION DURABLE

BARJANE s'engage vis-à-vis de ses parties prenantes, et notamment de ses clients et des collectivités partenaires à garantir une haute qualité environnementale de ses projets, du premier trait de crayon sur un plan, à la réalisation des opérations d'entretien et de maintenance, en passant par la phase de travaux.

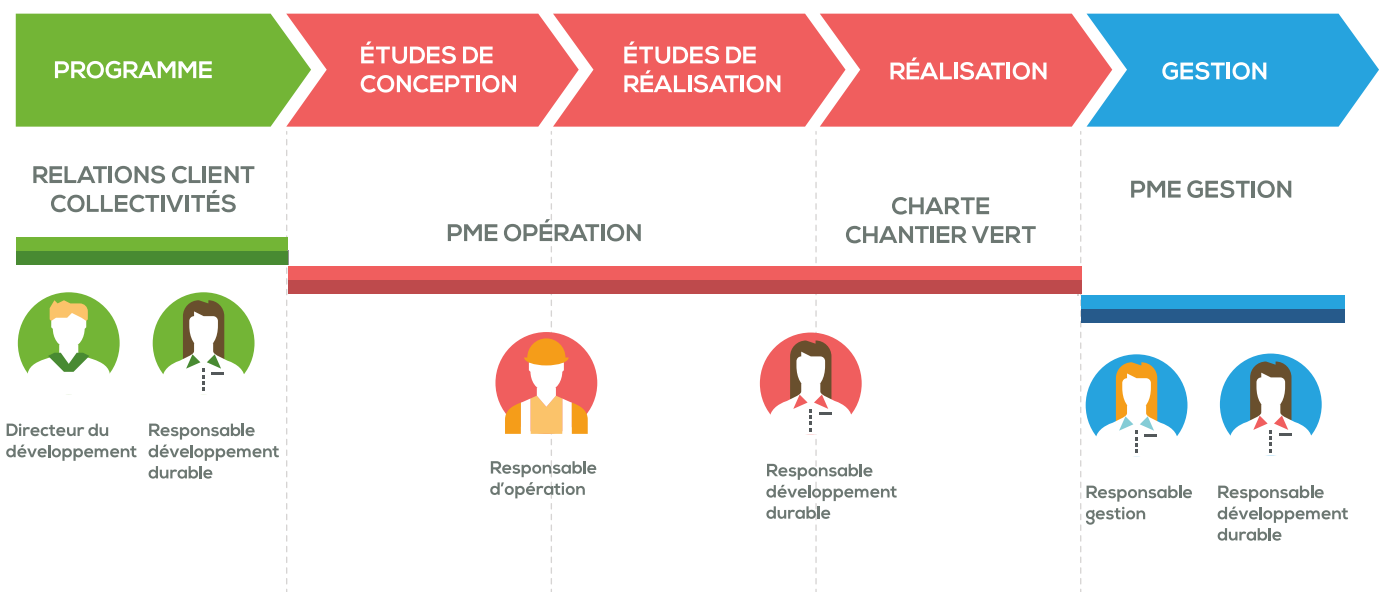
Pour ce faire, et en complément des programmes d'actions environnementales qui sont suivis pour chacune de ces phases, BARJANE a mis en place une organisation de projet originale.

Ainsi, pour chaque projet, BARJANE monte une équipe projet interne multi-compétences (composée de collaborateurs des directions du Développement, des Opérations, de la Gestion,

du Développement Durable, ainsi que Juridique et Finances). Cette équipe qui suit le dossier de bout en bout est placée sous la responsabilité :

- De la Direction du Développement en phase programme,
- De la Direction des Opérations en phase conception et réalisation,
- De la Direction Gestion après livraison.

Un Responsable Développement Durable est désigné au sein de l'équipe projet. Il assure le contrôle et le suivi des démarches de qualité environnementale tout au long de l'opération, et garantit l'atteinte des objectifs de développement durable fixés sur l'opération.



Préservation des ressources naturelles

ÉCONOMIE D'EAU

L'eau est une ressource essentielle et les équipes opérationnelles travaillent sur plusieurs axes afin de l'économiser au maximum :

- **Choix d'équipements sanitaires hydro-économiques** dans les bâtiments,
- **Récupération de l'eau pluviale** pour alimenter les sanitaires et les auto laveuses,
- Minimisation des besoins en **arrosage**,
- Raccordement des projets au réseau en eau brute du **Canal de Provence** dès que possible,
- Installation d'outils de pilotage permettant une connaissance des consommations par usage et par zone sur les sites certifiés NF HQE™ Bâtiments tertiaires ou BREEAM.

L'équipe Gestion réalise également un suivi des consommations en eau potable des actifs placés sous sa responsabilité, permettant de gérer au mieux les consommations, d'identifier rapidement toute dérive et d'agir dans les meilleurs délais.

Le + des équipements
sanitaires
hydro-économiques :

**Consommation d'eau
potable < 50% de la
consommation de
référence***

Le + de la récupération
des eaux
pluviales :

**32% d'économie
pour les usages ne
nécessitant pas
d'eau potable***

* indicateurs issus du Centre de Distribution AUCHAN (Serris - 77)

GESTION ALTERNATIVE DES EAUX PLUVIALES

Les enjeux de la gestion alternative des eaux concernent principalement la qualité des rejets. Les eaux de nettoyage et de pluies issues des voiries et des parkings sont susceptibles d'être chargées en MES¹, hydrocarbures et métaux lourds.

Dans un système alternatif de gestion des eaux pluviales, les canalisations classiques sont remplacées par un réseau de noues plantées qui recueillent les eaux pluviales pour les conduire dans des séparateurs hydrocarbures naturels. Il s'agit de bassins de pré-traitement qui vont piéger ces paramètres de pollution dans un lit organique planté de roseaux et de plantes à rhizomes.

Les eaux, une fois traitées, transitent ensuite par des bassins de rétention végétalisés qui assurent un ultime abattement avant leur rejet dans le milieu naturel. Ces bassins sont eux-mêmes plantés d'espèces hélophytes mais aussi d'espèces à forte capacité évapotranspiratrice permettant une bonne oxygénation de la masse d'eau, et ainsi l'amélioration de la qualité de l'eau.

En 2016, cette technique de gestion des eaux pluviales a été mise en place sur la Messagerie que BARJANE a développé sur AeroliansParis (cf. Focus Bâtiment – Messagerie AeroliansParis). Outre l'innovation portant sur l'utilisation de plantes pour phyto-traiter les pollutions, cette technique de gestion alternative des eaux pluviales est particulièrement bénéfique à la recréation de biodiversité sur site. Les bassins ont en effet un rôle écologique important puisqu'ils reconstituent des habitats lacustres pour la faune et la flore (cf. Zoom Parc des Bréguières - Refuge LPO).

¹ MES : matières en suspension dans l'eau.



EFFICACITÉ ÉNERGÉTIQUE

L'amélioration des performances énergétiques des actifs représente un enjeu majeur du secteur Immobilier qui, sous l'impulsion du Plan Bâtiment Durable, a élaboré une Charte d'efficacité énergétique des bâtiments tertiaires publics ou privés. Signataire de la charte depuis juin 2014, BARJANE s'engage sur plusieurs axes visant à améliorer l'efficacité énergétique de ses actifs.

RÉDUCTION DES BESOINS ÉNERGÉTIQUES

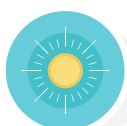
Dans le respect des orientations du Grenelle de l'Environnement et de la Loi relative à la transition énergétique pour la croissance verte, BARJANE a pour objectif de **réduire les besoins énergétiques de ses bâtiments**. Outre la **conception bioclimatique** de ces derniers, la maximisation de **l'éclairage naturel** dans les espaces de travail, accompagnée de brise-soleil en façade des bureaux, permet de participer à la réduction des consommations. Des efforts importants sont faits sur l'isolation des constructions ou encore sur l'installation d'équipements ayant une meilleure efficacité énergétique.

PILOTAGE DES CONSOMMATIONS

Un suivi régulier des consommations énergétiques des bâtiments est réalisé par l'équipe Gestion. Les données récoltées sont également transmises à la Direction du Développement Durable qui suit annuellement cet indicateur avec pour objectif d'ici 2018 de mettre en place des plans d'actions énergétiques sur certains de ses sites en collaboration avec ses clients.

CHARTe LUMIÈRE

Afin de réduire les nuisances lumineuses engendrées par ses sites, une **Charte Lumière**, rédigée par BARJANE, est appliquée avec pour objectifs de :



proposer une maîtrise de l'éclairage extérieur, invitant à des pratiques sobres en énergie



limiter la pollution lumineuse



améliorer le confort d'usage, la sécurité et d'une manière plus générale, l'environnement, tout en diminuant les dépenses énergétiques

PRODUCTION PHOTOVOLTAÏQUE

Depuis 2010, BARJANE a fait le choix stratégique de s'engager dans la production d'énergie photovoltaïque. Traditionnellement non exploitées, les toitures des plateformes logistiques offrent en effet un emplacement idéal pour y installer des panneaux à haut rendement permettant de créer des sources d'énergies renouvelables sans impact sur le foncier.

Investisseur, développeur et gestionnaire de ses centrales photovoltaïques, BARJANE gère les projets de A à Z, accompagné de ses partenaires. Une fois les projets développés, l'équipe Gestion s'occupe du suivi financier et technique de la centrale.



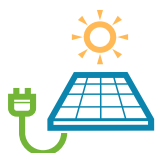


L'année 2016 a été une année importante pour BARJANE : la plus puissante de ses centrales a été raccordée au réseau en mars. Ce projet, lauréat de l'Appel d'Offre de la Commission de Régulation de l'Energie, dit AO CRE 2, bénéficie d'une puissance de 3 Méga Watts crête. Implantée en toiture du bâtiment C (plateforme logistique occupée par CARREFOUR) du Parc des Bréguières, cette centrale permet de produire l'équivalent de la consommation électrique de plus de 1200 habitants.

PLATEFORME MARIGNANE

Puissance: 1058 kWc - Technologie: laminés amorphes
Surface de laminés: 16 000 m² - Mise en service : 16/12/2010

Production équivalente
à la consommation
annuelle de
197 FOYERS

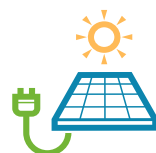


42 %
des besoins électriques
du bâtiment couverts

BÂTIMENT G - PARC DES BRÉGUIÈRES

Puissance: 54 kWc - Technologie: laminés amorphes
Surface de laminés: 865 m² - Mise en service : 01/07/2010

Production équivalente
à la consommation
annuelle de
11 FOYERS

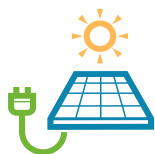


82 %
des besoins électriques
du bâtiment couverts

BÂTIMENT F - PARC DES BRÉGUIÈRES

Puissance: 100 kWc - Technologie: panneaux polycristallins
Surface de panneaux : 700 m² - Mise en service : 09/01/2012

Production équivalente
à la consommation
annuelle de
20 FOYERS

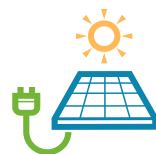


44 %
des besoins électriques
du bâtiment couverts

POLE DE VIE - PARC DES BRÉGUIÈRES

Puissance: 36 kWc - Technologie: panneaux polycristallins
Surface de panneaux : 300 m² - Mise en service le 27/06/2013

Production équivalente
à la consommation
annuelle de
7 FOYERS

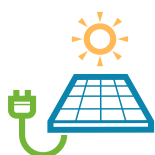


36 %
des besoins électriques
du bâtiment couverts

BÂTIMENT J - PARC DES BRÉGUIÈRES

Puissance: 100 kWc - Technologie: panneaux polycristallins
Surface de panneaux : 634 m² - Mise en service : 16/06/2015

Production équivalente
à la consommation
annuelle de
20 FOYERS

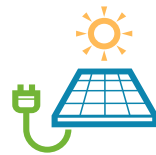


88 %
des besoins électriques
du bâtiment couverts

BATIMENT C - PARC DES BRÉGUIÈRES

Puissance: 3000 kWc - Technologie: panneaux polycristallins
Surface de panneaux: 19 000 m² - Mise en service : 29/03/2016

Production équivalente
à la consommation
annuelle de
506 FOYERS



124 %
des besoins électriques
du bâtiment couverts

NOTA : Une 7^{ème} centrale est installée en toiture d'une plateforme développée en bail à construction sur le Parc des Bréguières

PAYSAGE ET BIODIVERSITE

PLUS DE 20% D'ESPACES VERTS SUR LES PROJETS

L'aménagement d'un parti paysager de qualité et la préservation de la biodiversité constituent une dimension importante des projets BARJANE. Les espaces verts représentent ainsi environ 30% des surfaces du patrimoine industriel et logistique du Groupe qui impose sur l'ensemble de ses nouveaux projets un minimum de 20% d'espaces verts.

ESSENCES LOCALES, NON ALLERGÈNES ET NON INVASIVES

Accompagné par un paysagiste et un écologue sur chaque nouveau projet, BARJANE veille à identifier les espèces remarquables et à préserver les corridors écologiques, afin de limiter l'impact des opérations sur les sites qui les accueillent.

Les paysagistes partenaires ont pour mission d'intégrer au mieux les projets dans le Grand Paysage, de s'inspirer de l'histoire du territoire pour écrire celle des jardins, et de choisir des essences locales non invasives, non allergènes et économes en eau.

GESTION DIFFÉRENCIÉE DES ESPACES VERTS

Toujours dans un souci d'efficacité et d'économie des ressources, une gestion différenciée des espaces verts est adoptée sur les sites où la gestion est confiée à BARJANE. Ce mode de gestion consiste à adapter l'entretien aux caractéristiques et fonctions de chaque espace vert.

Les pratiques d'entretien différencié des espaces végétalisés permettent de leur redonner plus de naturalité dans une démarche écologique :

- Diminution de la fréquence de tonte permettant la diversification des strates et la réduction de l'impact carbone,
- Politique « zéro produits phytosanitaires »,
- Réduction des besoins en eau (espèces indigènes adaptées à la pluviométrie locale, paillage permettant de conserver l'humidité au pied des végétaux),
- Création et entretien d'habitats afin de favoriser la biodiversité locale,
- Développement libre de la végétation sur certaines zones, offrant ainsi à la faune nourriture et habitat,
- Valorisation au maximum, sur le site, des déchets de taille et de tonte.



Préservation des ressources naturelles

BIODIVERSITÉ

BARJANE contribue également au développement de la biodiversité :

- En recréant des habitats propices à son développement, avec par exemple la construction d'hôtels à insectes, la pose de nichoirs à oiseaux ou de Batbox (nichoirs à chauve-souris) et l'installation de ruches,
- En faisant le choix d'essences végétales favorables à la faune, avec par exemple la création d'une haie champêtre ou la sélection d'essences mellifères.

En 2016, BARJANE a installé sur le Parc des Bréguières, dans le Var, un rucher didactique, réalisé par un menuisier des Arcs. Cette structure, imaginée par les équipes du Développement Durable et dessinée par un de nos architectes partenaires, permet de protéger les ruches et de réaliser des manipulations sous les yeux de spectateurs à l'abri derrière une vitre.

Ce sont donc 3 ruches qui ont été installées par un nouvel apiculteur partenaire. Originaire des Arcs, ce passionné prend soin des essaims d'abeilles et réalisera des animations permettant d'informer le public sur tout sujet relevant de l'apiculture, de la biodiversité et de la nécessité de préserver les abeilles.

Sur le Parc Saint Charles, à Fuveau (13), BARJANE a réalisé en 2016 la conception de son premier « Sentier de la biodiversité », lieu d'expérimentation et d'observation de la biodiversité.

Implanté dans les espaces verts de la plateforme frigorifique développée par BARJANE pour Carrefour, cet ensemble de 7 refuges pour la faune est destiné à accueillir des visiteurs et les sensibiliser aux enjeux de la protection de la Nature. Chaque refuge est accompagné d'une borne présentant les espèces attendues, avec des petits jeux destinés aux enfants qui seront accueillis sur le site (cf. Actions sociétales de BARJANE).





Zoom sur : Le Parc des Bréguières, Refuge LPO®

La LPO, association locale de la Ligue pour la Protection des Oiseaux en région Provence-Alpes-Côte d'Azur est une association à but non lucratif qui a pour but d'agir pour l'oiseau, la faune sauvage, la nature et l'homme, et lutter contre le déclin de la biodiversité, par la connaissance, la protection, l'éducation et la mobilisation.



AGIR pour la
BIODIVERSITÉ



Refuges
LPO

Depuis sa création en 1912, la LPO a mis en place le programme Refuges LPO® pour inciter les propriétaires et les gestionnaires de terrains (publics ou privés) à utiliser des techniques respectueuses de l'environnement et économes en énergie, ainsi qu'à adopter des principes simples de gestion écologique.

Pour concrétiser ses objectifs de développement durable et participer à l'effort collectif de préservation des ressources naturelles et de la biodiversité, BARJANE a sollicité la LPO PACA pour mettre en oeuvre l'outil Refuges LPO® sur les espaces verts collectifs du Parc des Bréguières.

Toute l'équipe BARJANE était fortement motivée par cette démarche et le site est parfaitement adapté. Avec plus de 20 hectares d'espaces verts et une certification ISO 14001 en cours depuis 2009, le parc dispose d'un potentiel d'accueil de la faune sauvage.



Le périmètre du refuge LPO® du Parc des Bréguières présente de nombreux intérêts : les bassins de rétention des eaux de pluies forment des mares présentant un attrait fort pour de nombreuses espèces. Les points d'eau attirent aussi bien des espèces inféodées aux milieux humides que des espèces de milieux plus secs venant s'y abreuver. S'y trouvent également des zones d'espaces verts, qui constituent des zones d'accueil potentielles pour de nombreuses espèces, le dérangement humain restant relativement faible sur un parc dédié à la logistique.

L'année 2016 a été consacrée, par les équipes locales de la LPO®, à réaliser un Diagnostic patrimonial du site selon des protocoles scientifiques d'inventaires bien déterminés.

Les inventaires du site du Parc des Bréguières ont permis de mieux connaître le patrimoine naturel du site et de dresser un état initial de la faune sauvage présente avec **113 espèces inventoriées**.

La plupart sont des espèces communes mais quelques espèces patrimoniales ont été recensées, comme le Campagnol amphibie (*Arvicola sapidus*), le Pélodyte ponctué (*Pelodytes punctatus*) ou l'Hirondelle rousseline (*Cecropis daurica*). De plus, la biodiversité « commune » n'est pas à négliger, car le constat est fait que de nombreuses populations d'espèces communes, essentielles à l'équilibre des écosystèmes, sont actuellement en forte chute.

La démarche Refuges LPO® propose, sur cette base, de pérenniser et d'augmenter le potentiel d'accueil du site du Parc des Bréguières pour la biodiversité, en répondant aux exigences écologiques des différentes espèces.

Les préconisations de gestion et d'aménagement faites par la LPO® à BARJANE ont été détaillées, illustrées sous forme de fiches action et cartographiées sur les zonages concernés. Toutes les actions sont regroupées dans un plan d'actions sur 3 ans : 2017 à 2020, et seront présentées dans les prochains rapports RSE de BARJANE.

Limitation des nuisances et prévention des pollutions



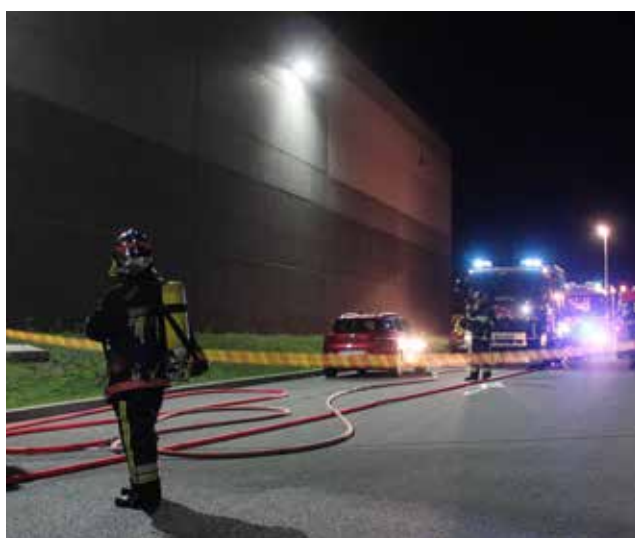
BARJANE a conscience des potentielles nuisances de ses projets, et vise à les réduire au maximum.

CONCEPTION ADAPTÉE

La conception du projet prend en compte les interfaces avec les parties prenantes (riverains, entreprises voisines, collectivités locales,...). Outre un souci de qualité architecturale et paysagère (cf. Notre engagement social et sociétal), des études sont menées dès la phase de conception pour minimiser les nuisances en phase exploitation et prendre en compte les mesures techniques nécessaires pour les réduire.

CHANTIER À FAIBLE IMPACT ENVIRONNEMENTAL

En phase chantier, l'adoption de la Charte Chantier vert BARJANE permet d'encadrer la réalisation des travaux et de minimiser les nuisances. Les objectifs de la Charte Chantier Vert BARJANE sont :



Sur tous les chantiers BARJANE, un Responsable Chantier Vert est désigné dans l'équipe de Maîtrise d'œuvre et pour chaque entreprise sous-traitante (cf. Zoom sur : La charte chantier vert). Chaque Responsable Chantier Vert dispose de kits anti-pollution, pour traitement en cas de situation d'urgence. Afin de répondre de façon adaptée à ces situations d'urgence en phase chantier, une consigne d'utilisation est diffusée et affichée. Le Responsable Chantier Vert de la maîtrise œuvre organise, sous le contrôle de BARJANE, et avec l'ensemble des entreprises présentes sur le chantier, un test de situation d'urgence en cas de pollution.

GESTION DES RISQUES

La certification ISO 14001 impose également d'identifier tous les risques potentiels en phase réalisation et gestion (accident, incendie, pollution, inondation, intrusion, ...). Des mesures sont prises pour les réduire et des consignes ont été définies, communiquées et testées pour avoir les bonnes réactions en cas d'urgence.

En 2016, un exercice incendie a été organisé sur la plateforme LIDL du Parc des Bréguières (83). L'incendie d'un poids lourd, suivi de la recherche d'une victime de nuit, a été simulé par les pompiers. Cet exercice important permet de s'assurer qu'en cas d'incident, l'intervention se déroulerait au mieux et en toute sécurité.



Zoom sur : La Charte Chantier Vert BARJANE

Dans le cadre de son engagement à assurer une démarche de qualité environnementale, BARJANE, Maître d'Ouvrage, s'engage à faire réaliser un chantier propre, à faible impact environnemental, dit « Chantier Vert ».

Tout en restant compatibles avec les exigences liées aux pratiques professionnelles du BTP, les objectifs d'un Chantier Vert sont de :

- Limiter les risques sur la santé des ouvriers et assurer leur sécurité,
- Limiter les nuisances causées aux riverains,
- Prévenir et limiter les pollutions,
- Réduire les consommations de ressources,
- Limiter la quantité de déchets mis en décharge et les trier avec un objectif de 50% de valorisation pour la phase construction dont 20% en valorisation matière,
- Respecter le travail d'autrui (éviter les dégradations engendrant les reprises et/ou les déchets).

Ces grands objectifs sont résumés par :

0 POLLUTION 0 ACCIDENT
100% DECHETS TRIÉS 100% CHANTIER PROPRE

Le Responsable Chantier vert, représentant du contractant ou de la maîtrise d'oeuvre, est le garant du respect de cette démarche. Il est de sa responsabilité de former et sensibiliser les compagnons, de contrôler le respect des engagements, de tenir à jour les registres de chantier vert (suivi des bennes, suivi des consommations, incidents environnementaux, ...) et de rédiger un rapport d'activité hebdomadaire selon le formulaire BARJANE.

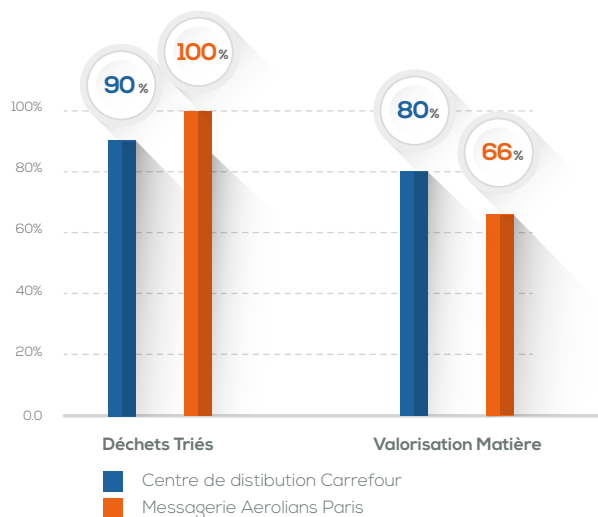


Sur les chantiers en cours en 2016, le taux de respect de la Charte Chantier vert BARJANE était satisfaisant, dépassant en moyenne les 80%, légèrement en hausse par rapport à 2015 (79.5%).

Sur les bâtiments livrés en 2016, la valorisation des déchets en phase chantier a été très importante, dépassant systématiquement 90%.

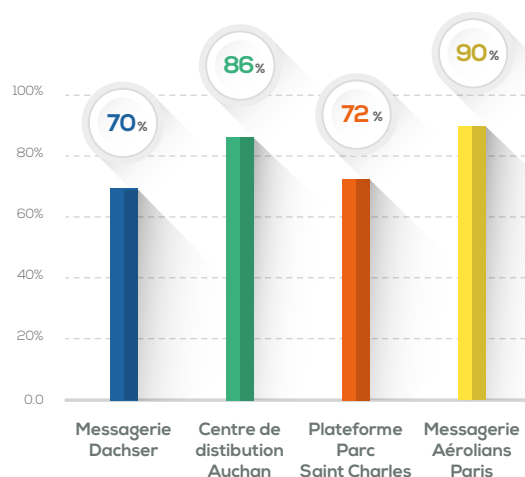
TRI ET VALORISATION DES DÉCHETS DE CHANTIER

(chantiers livrés en 2016)



TAUX DE SATISFACTION BARJANE SUR LE RESPECT DE LA CHARTE CHANTIER VERT

(chantiers en cours en 2016)



Qualité Environnementale des Bâtiments



78% du patrimoine industriel et logistique doublement certifié

100% des bâtiments livrés depuis 2014 doublement certifiés



BREEAM ET NF HQE™ BATIMENT TERTIAIRE-LOGISTIQUE

Visant toujours l'amélioration des performances environnementales de ses nouveaux projets et de son patrimoine, BARJANE a pris la décision stratégique, en 2012, de compléter sa certification ISO 14001 par des certifications de qualité environnementale sur ses bâtiments :

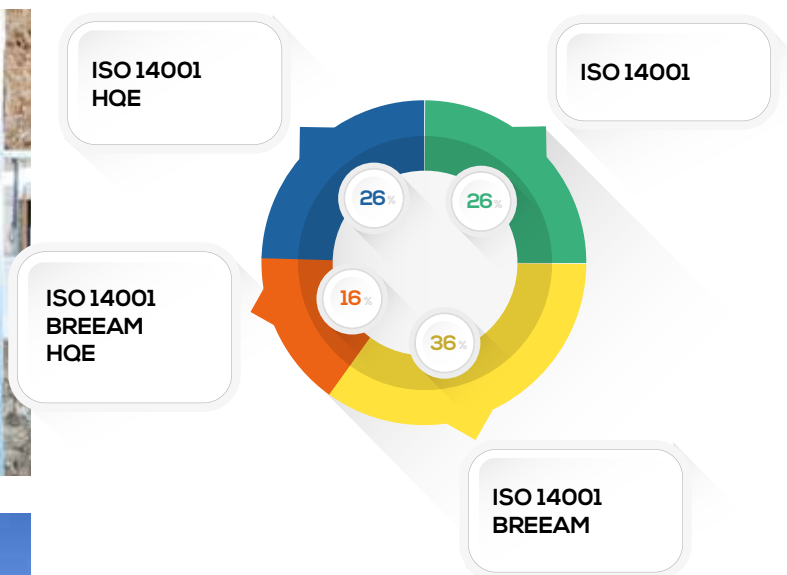
BREEAM ou NF HQE™ Bâtiment tertiaire-logistique.

Le choix de l'un ou de l'autre référentiel est réalisé en fonction de deux critères prépondérants :

- La pertinence du référentiel applicable selon le projet,
- Les attentes des parties prenantes.

Fin 2016, les actifs doublement certifiés (ISO 14001 et NF HQE™ Bâtiments tertiaires ou BREEAM) représentent 78% des surfaces en immobilier logistique et industriel développées par BARJANE.

VENTILATION DU PATRIMOINE INDUSTRIEL ET LOGISTIQUE EN M²



BREEAM IN USE

Depuis 2015, BARJANE s'est engagé dans une démarche de certification environnementale progressive de son patrimoine en exploitation, en faisant le choix de la certification BREEAM In-Use, pour s'assurer de la pérennité de ses projets.

Après la plateforme Daher/Airbus Helicopters en 2015, c'est au tour du site de Parfums Givenchy à Beauvais d'être labélisé BREEAM In-Use Good cette année.

Messagerie AeroliansParis - ZAC Aerolians Paris
Tremblay en France (77) - BREEAM Very Good

[illegible]

Focus Bâtiment :

Plateforme frigorifique CARREFOUR Parc Saint Charles BARJANE - Fuveau (13)



Cette plateforme régionale de distribution, réalisée par BARJANE pour le groupe CARREFOUR approvisionne les magasins de la région PACA et de Corse en produits frais, fruits et légumes, boucherie et produits de la mer.

Ce projet est le fruit d'un travail collaboratif entre les équipes de BARJANE et de CARREFOUR pour développer une plateforme frigorifique multi-températures parfaitement adaptée aux besoins spécifiques du client.

Idéalement située sur le Parc Saint Charles, au cœur de la zone d'activité de Fuveau-Rousset-Peynier et d'un bassin de consommation de près de 3,5 millions d'habitants, la plateforme est directement connectée à la Route Départementale 6 et bénéficie d'une localisation stratégique grâce à sa proximité immédiate avec les autoroutes A8 et A52.

Dans un objectif de développement pérenne de ses actifs logistiques, BARJANE a intégré dans ce projet de nombreuses caractéristiques permettant une flexibilité optimale : bâtiment

double face (cross docks), grand parking d'attente PL à l'entrée, façades et toiture isothermes tout en permettant un apport de lumière naturelle, capacité d'extension, surdimensionnement des équipements de production de froid pour faire face à d'éventuelles pannes et pouvoir varier les températures de chaque cellule, hauteur libre importante,...

De plus, le projet répond à des objectifs élevés en matière de performance technique et environnementale.

Doublement certifié ISO 14001 et HQE™ Bâtiments tertiaires - niveau Excellent (phase conception certifiée / phase réalisation en cours), le site présente notamment une installation frigorifique dotée d'une technologie de pointe (NH3 /CO2), non polluante pour l'atmosphère et à haut rendement énergétique.

La plateforme, lauréate de l'appel d'offre CRE3, va également être équipée d'une centrale solaire de 1,4 MWc en toiture, permettant de produire l'équivalent de la consommation électrique annuelle de près de 750 habitants.

NOTRE ENGAGEMENT SOCIAL ET SOCIÉTAL

3



Collaborateurs

BARJANE, qui a fêté ses 10 ans en 2016, est portée par une équipe qui partage la vision de ses dirigeants, et œuvre au quotidien pour réaliser des projets de qualité. « Etre fiers de nos réalisations » est une des valeurs qui est la plus partagée par cette équipe soudée. Ce sont les femmes et les hommes qui composent aujourd'hui le groupe BARJANE qui sont le moteur de la vision d'entrepreneurs de Julie Barlatier Prieuret et Léo Barlatier.

Promouvoir nos valeurs

La force d'une équipe, ce sont les valeurs qu'elle partage. Chez BARJANE, elles sont au centre de la transmission entre les « anciens » et les nouveaux embauchés. Portées par les membres du Comité de direction, elles font partie de l'identité du Groupe :

- Qualité et respect des engagements
- Ambition et sens du travail
- Cohésion et esprit d'équipe
- Ethique et humilité

BARJANE est certifié RICS, par l'engagement de son Président. Cela implique le respect de règles de déontologie de la part des dirigeants et de tous les collaborateurs. Ces engagements que BARJANE a fait siens, rejoignent les principes de l'ISO 26000 et du label LUCIE et encouragent les collaborateurs à agir de manière éthique, à respecter la parole donnée et à toujours être respectueux de ses interlocuteurs.

Ces valeurs sont discutées pendant les entretiens d'embauche et rappelées dans le Livret d'Accueil du nouveau collaborateur BARJANE.



- Agir de manière honorable.
- Conduire ses affaires de manière ouverte et transparente.
- Connaître ses limites et s'y tenir.
- Toujours traiter les autres avec respect.
- Avoir le courage de prendre position.
- Eviter les conflits d'intérêts.
- Agir avec intégrité.
- Répondre de ses actes.
- Etre objectif(ve) à tout moment.
- Donner l'exemple.
- Respecter les dispositions législatives et réglementaires.
- Respecter la confidentialité.

Collaborateurs

Respecter les droits fondamentaux

BARJANE est engagé dans le respect des principes du UN Global Compact auquel il a adhéré en 2015 (cf.4.Responsabilité économique). Le Groupe n'est présent que dans des pays (France et Royaume-Uni) qui ont ratifié les conventions fondamentales de l'Organisation Internationale du Travail (OIT) et les ont transposées dans leur droit du travail national, respectant ainsi de fait les droits fondamentaux de la personne.

Chaque collaborateur reçoit, à son arrivée dans l'équipe, un livret d'accueil qui précise les valeurs de BARJANE, les codes de l'entreprise et les règles déontologiques à respecter. Le respect, la transparence et l'honnêteté dans les affaires, ainsi que le respect des droits fondamentaux du travail et de la personne, sont détaillés, afin de sensibiliser les collaborateurs et les inciter à sensibiliser à leur tour leurs partenaires.

Pour aller plus loin, BARJANE travaille sur deux axes complémentaires :

ENCOURAGER LA DIVERSITÉ

Parce que la diversité est un atout, BARJANE cultive la pluralité des compétences de ses salariés.

Chaque collaborateur s'engage à garantir des critères objectifs et transparents durant toutes les étapes du recrutement, à respecter l'application du principe de non-discrimination et à sensibiliser l'ensemble des parties prenantes à ce sujet.

PROMOUVOIR L'ÉGALITÉ

Chaque année, l'égalité entre hommes et femmes fait l'objet d'un suivi lors de la Revue de Direction annuelle ISO 14001.

La Direction et les managers veillent, dans la mesure du possible, à garantir le meilleur équilibre dans la sélection des candidatures. En 2016, les femmes représentent 37,5% des membres du Comité de Direction et 40% des cadres de l'entreprise.

Développer les talents

Les compétences des collaborateurs étant l'un des atouts majeurs de l'entreprise, la formation professionnelle est essentielle.

100% DES DEMANDES DE FORMATION ACCEPTÉES

BARJANE tient compte des besoins et souhaits individuels formulés lors des entretiens annuels et des échanges réguliers avec les managers.

En 2016, BARJANE a organisé un Séminaire Innovation. Animée par un consultant externe, cette journée de travail prospective a impliqué tous les collaborateurs du siège.

ENTRETIEN INDIVIDUEL

L'ensemble des collaborateurs du groupe bénéficie d'un entretien annuel qui permet de mieux cerner les attentes de l'équipe, de faire le point sur les satisfactions et insatisfactions de l'année et de construire ensemble l'évolution de BARJANE.

Parité
direction
50/50



Parité
siège social
48/52



29
ETP* France



96%
En CDI



25
Evènements
de cohésion
d'équipe



0
Accidents du travail,
maladie professionnelle,
absentéisme



88%
des salariés
formés
soit **76 jours**
de formation



46%
des formations
en lien avec le
développement
durable

* ETP = Equivalent Temps Plein

Collaborateurs

Bien-être des collaborateurs

Convaincu que la réussite d'une équipe et sa pérennité sont étroitement liées à l'ambiance de travail et à une dynamique de groupe saine et sympathique, BARJANE est très attentif à la satisfaction de ses collaborateurs.

Cet engagement prend des formes très différentes, la première étant d'offrir un cadre de vie et de travail de qualité à son équipe. Nichés dans un écrin de verdure, les bureaux sont modernes, très lumineux et confortables. Cuisine commune, grandes tablées sous les platanes, collation et boissons à disposition, sont autant de petites attentions de la Direction pour que les conditions de travail soient agréables.

Week-end ski en hiver, randonnée sur le Domaine du Grand Site Sainte Victoire au printemps, Repas de Noël et petits déjeuners pour les anniversaires des collaborateurs rythment l'année.

Pas de Happiness Officer chez BARJANE, ou plutôt de nombreux « Responsables du bonheur » dans l'équipe et des idées qui fleurissent sous l'impulsion de tous : tournoi de badminton entre midi et deux, entraînement de course à pied en équipe, afterwork.

2016 a également été marquée par la 1ère édition du Top Chef BARJANE : conjuguant talents culinaires et convivialité, cet événement mensuel a impliqué tous les collaborateurs, qui, en binôme, ont préparé un repas pour toute l'équipe. La Provence, la Bretagne, l'Espagne, le Maroc, et d'autres, se sont succédés dans les assiettes, pour le bonheur de tous les gourmands de l'équipe.

Nouveaux collaborateurs

L'équipe s'étoffe régulièrement et l'intégration des nouveaux collaborateurs et stagiaires est une étape importante pour garantir dans le temps cette ambiance de travail. BARJANE a donc élaboré un Livret d'accueil qui reprend l'histoire du groupe, présente ses valeurs, ainsi que son fonctionnement et ses codes.

Ce livret est remis à chaque nouvel arrivant et participe au partage d'un « esprit BARJANE » fondé sur :

- **Le respect** ... des personnes, de ses engagements, de la parole donnée,
- **Le souci de la qualité** ... et de la fierté du travail bien fait,
- **L'esprit d'entreprendre** ... dans une dynamique de groupe et de progrès perpétuel.

Santé et sécurité

Afin de mieux identifier les risques sur la santé et la sécurité des collaborateurs dans l'exercice de leur fonction, le document unique est mis à jour annuellement de manière collaborative.

Chaque membre de l'équipe peut ainsi donner son avis et son ressenti sur les risques liés à sa fonction, et BARJANE peut avoir une évaluation plus pertinente et des actions adaptées à chaque type de métier.

Témoignage interne

SOPHIE LAPERROUSAZ

Responsable dév. durable et communication

Après deux années de classes préparatoires j'ai intégré l'école de commerce Kedge, à Marseille, où j'ai choisi de me spécialiser en RSE (Responsabilité Sociétale des Entreprises). J'ai effectué mon stage de césure d'une durée de 6 mois chez BARJANE puis j'ai poursuivi ma formation par un apprentissage sur un an en Master 2. Mon intégration au sein de l'entreprise s'est très bien passée, BARJANE m'a proposé un contrat qui s'adaptait parfaitement à ma scolarité et j'ai eu l'opportunité de travailler sur des missions véritablement responsabilisantes dès mon premier stage. Actuellement en CDI, je suis ravie d'avoir choisi BARJANE et de faire partie d'une équipe jeune et dynamique qui me motive dans mon travail. En collaboration avec la Directrice Qualité et Développement durable et le Directeur du Développement, j'ai élargi mon éventail de compétences. En parallèle je suis également en charge de la communication interne et externe de BARJANE, c'est ce que j'aime dans ce poste : pouvoir travailler en autonomie avec beaucoup de souplesse.



Société

CONFORT ET CADRE DE VIE DES RÉALISATIONS

Pour chaque site développé, BARJANE vise un double objectif

- Insérer au mieux le projet au sein du territoire qui l'accueille,
- Et créer des lieux de travail agréables pour les salariés.

QUALITÉ ARCHITECTURALE

Conscient de l'impact visuel que peuvent avoir ses bâtiments sur le territoire, BARJANE travaille avec beaucoup de soin à l'esthétique de ses projets. Les équipes d'architectes et de paysagistes partenaires de BARJANE sont sensibilisées à cette volonté du groupe de développer des actifs élégants, respectueux du territoire qui les accueille et intégrés au mieux dans le paysage.

QUALITÉ DES AMÉNAGEMENTS INTÉRIEURS

Conçus comme des lieux de vie, ils se doivent également d'être agréables pour les salariés. Confort, qualité et sécurité sont donc les maîtres mots. Un soin particulier est porté aux aménagements intérieurs que ce soit dans les locaux sociaux, les bureaux ou les cellules. BARJANE a recours au bois, notamment pour les éléments de structure, apportant ainsi plus de chaleur et de lumière au sein du bâtiment. Dans le but de maximiser le confort et la qualité de vie, BARJANE se fait accompagner par un architecte d'intérieur pour l'ensemble de ses nouveaux projets depuis 2014.

QUALITÉ PAYSAGÈRE

Le bien-être des usagers sur les projets BARJANE passe aussi par un traitement paysager qualitatif. Celui-ci doit non seulement respecter les engagements environnementaux détaillés précédemment, mais aussi apporter un « plus » aux personnes sur site.

Pour ce faire, BARJANE cherche à créer du lien entre les collaborateurs et la nature environnante. Les actions bénéfiques de cette dernière sur la vie quotidienne sont réelles, et sa présence humanise fortement les plateformes logistiques.

Offrir aux utilisateurs des petites « bulles de nature » entre les parkings et la plateforme, ou pendant la pause déjeuner, c'est offrir autant de moments apaisants grâce au végétal. Vergers, potagers, plantes aromatiques, terrains de sport en plein air, prairies fleuries à cueillir, sont autant de petites expériences quotidiennes qui apportent une touche de quiétude aux plateformes logistiques.

SERVICES

Enfin, BARJANE souhaite apporter aux usagers de ses sites, le maximum de services, notamment sur ses parcs d'activités (agence bancaire, agence d'intérim, agence postale, proximité des espaces de restauration, crèche à l'étude, transports en commun, modes de déplacement doux, animation, ...).





Société

ACTIONS SOCIÉTALES SUR LES TERRITOIRES D'IMPLANTATION DES PROJETS BARJANE

COURSE DES BRÉGUIÈRES

Chaque année, BARJANE organise une course sur le Parc des Bréguières, avec deux parcours de 5 ou 10 km. Cet événement est l'occasion pour les participants et les entreprises du Parc de soutenir des associations caritatives locales en leur reversant l'intégralité des bénéfices récoltés.

Dimanche 2 octobre 2016, petits et grands se sont élancés sur le Parc des Bréguières pour partager une marche de 5 km, ou une course de 10 km organisées au profit d'associations caritatives. Grâce à l'implication des entreprises du Parc des Bréguières, de la Mairie des Arcs, des pompiers, des sponsors mais aussi des nombreux bénévoles, cet événement a permis de récolter des fonds qui ont été reversés aux associations suivantes :

- L'association VMEH, constituée de bénévoles qui rendent visite aux malades en milieu hospitalier afin de les distraire, leur redonner espoir et combattre l'isolement dont ils peuvent être victimes.
- L'association Les Amis de Jalna, qui pratique l'équithérapie, en utilisant le cheval comme partenaire thérapeutique dans les projets d'aide, de soin, d'éducation, et d'insertion.



BARJANE, LAUREAT DU TROPHÉE DES ENTREPRISES RESPONSABLES



BARJANE a eu le plaisir de recevoir cette année le Trophée des Entreprises Responsables, catégorie « Initiatives pour la cité ». Organisé par AXA et L'Expansion, les Trophées des Entreprises Responsables récompensent les sociétés qui agissent, en lien avec leur écosystème, en se préoccupant de leurs collaborateurs et respectant l'environnement dans lequel elles s'implantent. Cette distinction a récompensé la stratégie RSE de BARJANE et plus particulièrement les nombreuses actions menées en termes de mécénat, de partenariat avec des associations, ou encore d'animations à destination du jeune public.

Société

ACTIONS SOCIÉTALES SUR LES TERRITOIRES D'IMPLANTATION DES PROJETS BARJANE

PROJETS PÉDAGOGIQUES



BARJANE a monté un projet pédagogique en partenariat avec le centre aéré des Arcs-sur-Argens (83) sur la biodiversité. Dans ce cadre, un hôtel à insectes a été construit et aménagé sur le Parc des Bréguières par les enfants en mai 2013, et fait depuis l'objet d'un suivi annuel.

En mai 2016, c'est une équipe de petits explorateurs qui s'est à nouveau rendu sur le site pour suivre l'évolution de la colonisation des espaces. Armés de jumelles et de loupes, les enfants ont été sensibilisés à l'importance de la nature et des petits gestes pour la préserver.

Les enfants ont également collecté des matériaux et des végétaux afin de réaménager certains espaces de l'hôtel.

BARJANE a également travaillé en 2016 sur la création d'un nouveau programme pédagogique autour de la biodiversité. Nommé « Sentier de la biodiversité BARJANE », l'idée est de créer dans les espaces verts, un cheminement ludique et didactique, reliant les différents refuges pour la faune et la flore. Inspiré « Des drôles de petites bêtes » d'Antoon Krings, les bornes racontent aux visiteurs, plutôt petits que grands, les histoires des hôtes de ces espaces verts.



Enfin, pour la 1^{ère} année, BARJANE a été sollicité pour aider une équipe du 4L Trophy. Le véhicule du Centre de Formation des Apprentis des Arcs sur Argens a parcouru près de 6 000 km de pistes et de route, et est arrivé à Marrakech le 26 février à la 404^{ème} position sur plus de 1 600 équipes. Au-delà de l'aventure sportive, les participants au 4L Trophy

acheminent chaque année plusieurs tonnes de matériel scolaire au bénéfice des écoles défavorisées et l'événement a permis depuis 2012 l'ouverture de 11 salles de classe. Une opération organisée en partenariat avec l'association « Enfants du désert ».

Société

ACTIONS SOCIÉTALES SUR LES TERRITOIRES D'IMPLANTATION DES PROJETS BARJANE

ORGANISATION DE VISITES ÉDUCATIVES

BARJANE a organisé des visites du Parc des Bréguières, à destination des lycéens des Arcs sur Argens et du Muy. Plusieurs classes de premières ont été reçues afin de saisir les enjeux sociaux, économiques, culturels, environnementaux du développement d'un tel Parc logistique et d'avoir un exemple concret et significatif de la politique du territoire.

Ces visites ont permis de sensibiliser les lycéens aux bonnes pratiques mises en place en matière de développement durable sur le Parc et de leur faire découvrir les entreprises implantées et leurs activités.



SOUTIEN AU TISSU ASSOCIATIF LOCAL

SPORT

De nombreux sportifs au sein de BARJANE : course, équitation, marathon, tennis, foot, vélo, badminton, escalade, natation et autres sont pratiqués régulièrement par l'équipe. C'est pour cette raison, et parce que le sport véhicule des valeurs qui font écho aux nôtres, que BARJANE favorise la pratique sportive en interne et en externe. En 2016, trois disciplines ont été soutenues : le football féminin, le handball et le rugby.

BARJANE sponsorise ainsi l'**ES Milloise**, équipe du Club Etoile Sportive des Milles, proche d'Aix en Provence. C'est par l'intermédiaire de Céline, une de ses collaboratrices et capitaine de l'équipe que BARJANE a rencontré ces vingt footballeuses âgées de 16 à 47 ans. Vice-championnes de Provence pour la saison 2014-2015, arrivées en demi-finale lors des deux dernières coupes de Provence, l'équipe porte haut les couleurs de BARJANE depuis deux ans.

BARJANE est également partenaire du **Rugby Club Dracénois** qui est une fierté pour le territoire varois. Composé de 4 équipes et d'une école de rugby, le Club et ses membres partagent les valeurs du rugby qui sont chères à BARJANE. Petits ou grands, tous les joueurs apprennent ainsi la solidarité, le partage, la coopération, le goût de l'effort et la convivialité.

Ces fonds permettent de couvrir les frais de fonctionnement des équipes et l'achat de nouveaux équipements.



Société

SOUTIEN AU TISSU ASSOCIATIF LOCAL

CULTURE

BARJANE soutient également des événements culturels sur les territoires d'implantation de ses parcs d'activités.

Du 1^{er} au 4 septembre 2016, l'association « Les Ecrivains en Provence » a présenté son 27^{ème} salon littéraire à Fuveau, à proximité du Parc Saint Charles BARJANE. Cette année, dans le cadre des rencontres « Ces lettres venues d'ailleurs », la littérature britannique était à l'honneur. Ce salon était l'occasion de rencontrer plus de 120 auteurs (littérature générale, polars, jeunesse, BD, ...) qui ont profité de l'événement pour dédicacer leurs ouvrages, débattre au café littéraire, et rencontrer leurs lecteurs.

BARJANE est fier d'être partenaire de ce bel événement culturel, qui a permis d'unir tous les lecteurs autour de leur passion commune pour les mots et les belles histoires.



ENVIRONNEMENT

La 14^{ème} édition de l'opération « Calanques Propres » s'est tenue le 6 juin 2016 sur la commune d'Ensuès la Redonne, à proximité du futur Parc des Aiguilles BARJANE.

Cette 14^{ème} édition a été marquée par une très belle mobilisation citoyenne.

Elus, associations et particuliers se sont réunis pour nettoyer le littoral des déchets charriés par la mer ou abandonnés par

les passants tout au long de l'année. Avec son slogan « La mer n'est pas la poubelle de la Terre », cette manifestation a également pour but de sensibiliser toutes les générations à la nécessité de protéger cet environnement fragile.

La journée s'est clôturée en beauté autour d'une paëlla géante regroupant l'ensemble des participants.



Focus :

Salomé, vautour percnoptère

Le Vautour percnoptère est l'espèce de Vautour la plus menacée au niveau mondial. En France la population est répartie en deux noyaux, l'un dans les Pyrénées avec près de 70 couples et l'autre dans le sud-est de la France, avec à peine une vingtaine de couples. C'est pourquoi cette espèce fait l'objet d'un programme de sauvegarde mis en place par le Conservatoire d'espaces naturels (CEN PACA), la LPO et leurs partenaires.

BARJANE a participé à ce programme en 2016 afin d'aider Salomé, une femelle vautour blessée, à retrouver la liberté. Soignée puis équipée d'une balise GPS, la femelle a été relâchée par les équipes du CEN PACA et ses déplacements sont suivis régulièrement, permettant d'acquérir de précieuses informations sur l'espèce.



NOTRE RESPONSABILITE ECONOMIQUE

4



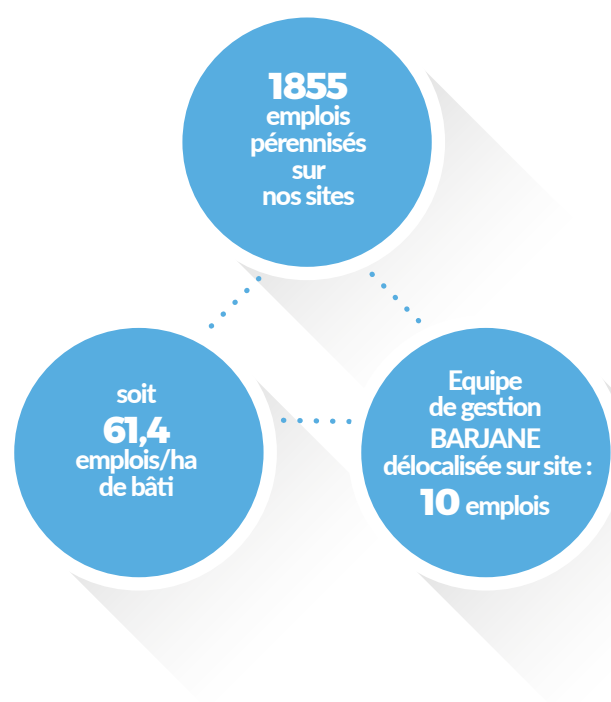
Développement économique des territoires

CRÉATION D'EMPLOIS

En développant des actifs de qualité, adaptés aux besoins des utilisateurs, offrant des services aux usagers et bien gérés dans le temps, BARJANE attire sur ses sites des entreprises de premier plan, créatrices d'emplois.

A ce jour, BARJANE a permis l'installation de près de 1 900 emplois sur ses différents projets, situés sur la dorsale logistique (Marseille - Lyon - Paris).

Sur ses parcs d'activités, BARJANE met en place une équipe de gestion, présente 24/24 et 7/7. BARJANE participe alors directement à la **création d'emplois** sur les territoires d'implantation. L'emploi indirect créé est d'autant plus important que BARJANE et ses équipes gestion ont ensuite recours à des **entreprises locales** pour assurer la maintenance des équipements techniques du Parc et des actifs.

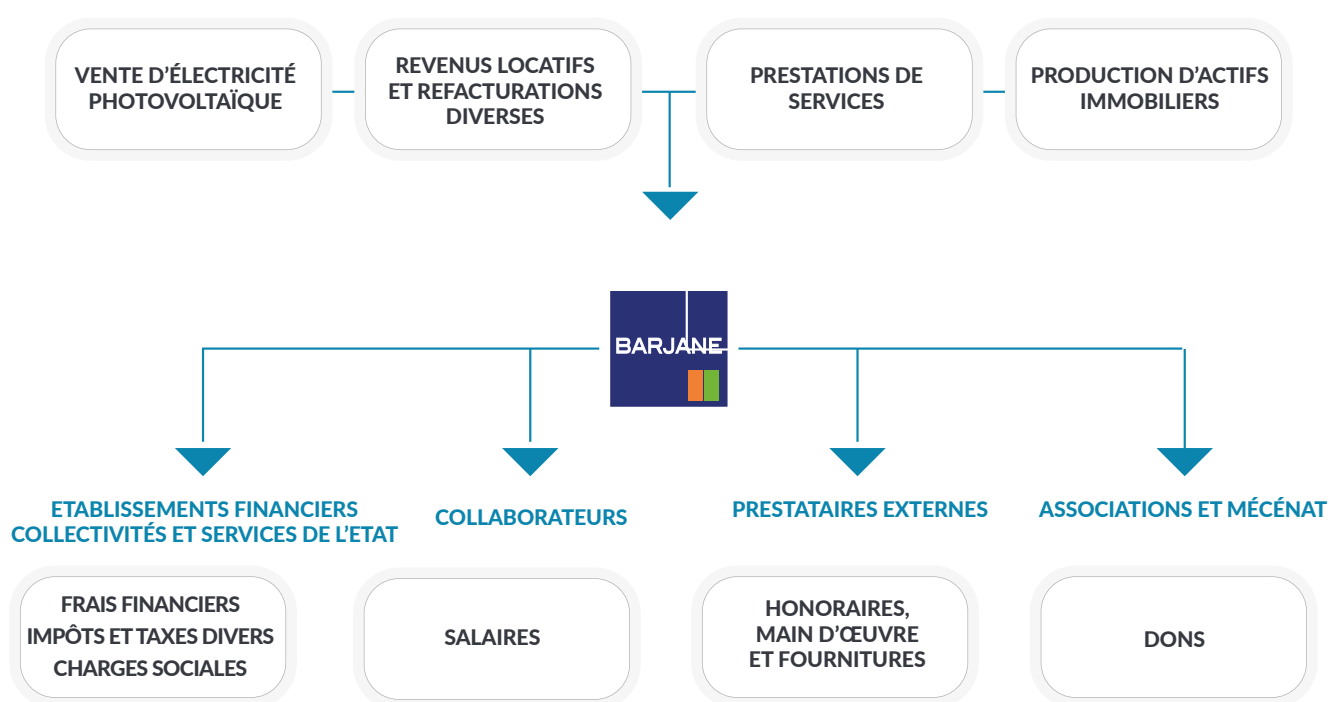


Développement économique des territoires

CONTRIBUTION À L'ACTIVITÉ ÉCONOMIQUE

BARJANE, de par ses métiers d'Aménageur, de Développeur et de Gestionnaire crée de la valeur économique à l'échelle du territoire d'implantation de ses projets, et au niveau national.

Schéma de contribution économique



Achats responsables et UN Global Compact



En tant que donneur d'ordre conscient de sa responsabilité au sein de sa chaîne de valeur, BARJANE a décidé de mettre en œuvre une démarche d'Achats Responsables afin de minimiser ses impacts environnementaux et sociaux, et mieux maîtriser les risques associés.

La démarche d'Achats Responsables de BARJANE est volontaire et véhicule donc plusieurs objectifs :

- Bâtir des relations équilibrées avec ses fournisseurs
- Sensibiliser ses Parties Prenantes aux enjeux environnementaux et sociaux de ses actifs
- Améliorer la qualité de ses sites, en corrélation avec ses valeurs
- Sensibiliser et co-responsabiliser tous les acteurs de la chaîne de valeur

En validant cette charte d'achats responsables, BARJANE et son fournisseur / prestataire s'engagent à respecter les principes et les obligations qui y sont fixés et formalisent leur volonté de co-construire une meilleure qualité économique, sociale et environnementale de leurs activités, couplée à une amélioration continue de leurs relations mutuelles.

En 2016, les Directions des Opérations et Développement durable a donc mis au point une 1^{ère} version de la Charte d'Achats Responsables BARJANE et définit la procédure associée. L'ensemble des collaborateurs du groupe ont également été sensibilisés aux enjeux des achats responsables lors de la Revue de Direction ISO 14001.

Focus : UN Global Compact



Lancé en 2010, UN Global Compact est la plus importante initiative internationale d'engagement volontaire en matière de développement durable, regroupant plus de 10 000 participants à travers 160 pays. Entreprises, organisations, agences des Nations Unis, monde du travail et société civile se sont rassemblés autour de dix principes universellement reconnus. Ces principes fournissent une feuille de route pour les organisations qui souhaitent faire progresser leur démarche de responsabilité sociétale.

Convaincu que les entreprises ont un rôle essentiel à jouer dans la construction d'une société plus stable et plus durable, ainsi que dans la diffusion de nouveaux modèles économiques plus justes, BARJANE a décidé d'adhérer au Global Compact et de promouvoir ses principes.

BARJANE souhaite également soutenir, de par son adhésion, les Objectifs de Développement Durable, adoptés en septembre 2015 par l'ONU.

Droits de l'Homme

Promouvoir et respecter la protection du droit international relatif aux droits de l'Homme

Veiller à ne pas se rendre complice de violations des droits de l'Homme

Normes internationales de travail

Respecter la liberté d'association et reconnaître le droit de négociation collective

Contribuer à l'élimination du travail forcé ou obligatoire

Contribuer à l'abolition effective du travail des enfants

Contribuer à l'élimination de toute discrimination en matière d'emploi et de profession

Environnement

Appliquer l'approche de précaution aux problèmes touchant à l'environnement

Pendre des initiatives tendant à promouvoir une plus grande responsabilité en matière d'environnement

Favoriser la mise au point et la diffusion de technologies respectueuses de l'environnement

Lutte contre la corruption

Agir contre la corruption sous toutes ses formes, y compris l'extorsion de fonds et les pots-de-vins

Satisfaction client

BARJANE place la relation client au coeur de sa stratégie de développement avec la volonté d'établir un véritable partenariat basé sur une relation de confiance durable et sur l'écoute des besoins des clients.

Le principe de qualité BARJANE se traduit par une attention particulière portée à l'accompagnement des clients durant toute la vie du projet.

Pour ce faire, BARJANE monte une équipe projet dédiée à chaque client qui reste son interlocuteur unique. Placée sous le pilotage du Directeur du Développement pendant toute la phase de conception du projet, elle est ensuite conduite par le Responsable d'Opérations dédié au projet.

Elle regroupe les compétences techniques, financières, juridiques, gestion et développement durable de BARJANE mises au service de ses clients.

Une fois le bâtiment livré, c'est la Responsable Gestion BARJANE qui devient l'interlocutrice privilégiée du locataire. BARJANE a en effet pris la décision stratégique de développer des compétences de Property et Facility Management en interne pour garder la relation client et garantir le respect des engagements de BARJANE dans le temps.

Cette proximité permet à BARJANE d'être à l'écoute de ses locataires, de réagir rapidement et sagement pour régler les éventuels dysfonctionnements et leur offrir de nombreux services.

Frédéric Jurado

Directeur Network - Dachser France



“Le Parc des Bréguières cumule 3 avantages géographiques : touchant l'autoroute A8, il est situé à mi-chemin entre Nice et Toulon et à proximité de la gare ferroviaire. Cela répond donc à notre première priorité : inciter l'ensemble de nos collaborateurs de Nice et Toulon à adhérer à notre projet en leur proposant de meilleures conditions de travail dans une zone d'activité fortement dynamique. Aussi, cet emplacement idéal offre une formidable porte d'entrée à nos clients industriels qui souhaitent s'appuyer sur notre réseau européen intégré pour expédier leur fret.

Enfin, nous attachons une grande importance à la sûreté des marchandises confiées par nos clients ; en ce sens, nous avons été convaincus par l'offre de sécurisation proposée par BARJANE (présence d'une équipe BARJANE 24/24, sécurisation de l'entrée, vidéosurveillance).

Pour mettre en oeuvre nos process et offrir à nos clients une prestation de transport de qualité, nous disposons pour nos infrastructures d'un cahier des charges très exigeant.

BARJANE a su prendre en compte nos besoins spécifiques et nos contraintes en matière de qualité et de conditions de travail ; de plus nous partageons avec BARJANE la même volonté de réduire les impacts environnementaux de nos activités respectives.”

Satisfaction client

015

Jeremy Caquelin**Responsable Logistique PGC, AUCHAN**

“Le Groupe Auchan a eu la volonté de construire un nouvel entrepôt qui réponde aux attentes de la Supply Chain d'un point de vue exploitation mais aussi d'un point de vue sécurité au travail pour nos équipes. Pour cela, nous avons travaillé en collaboration très étroite avec la CRAMIF et BARJANE. Les mesures de prévention qui ont mises en place sur ce projet sont le fruit d'une collaboration qui est intervenue très tôt entre nos équipes. BARJANE, qui est le propriétaire du bâtiment a conçu le projet en clef en main pour AUCHAN, il a été réellement construit autour du process logistique et de nos besoins. De plus, le projet a mis l'homme au cœur de l'outil logistique : la luminosité naturelle, le choix des matériaux, l'apport du bois, les couleurs claires, tout cela participe du confort de travail et du bien-être des collaborateurs.

Nous sommes arrivés sur ce fabuleux site en juin 2015 et depuis nous travaillons pour continuer à améliorer continuellement les conditions de travail de nos équipes.

Ces efforts ont été récompensés en décembre 2016 par le Trophée CRAMIF pour les réflexions menées en matière de sécurité et de prévention des troubles musculo squelettiques. La mise en place de filmeuses automatiques, de racks dynamiques, ou encore un système anti écrasement sur les quais sont quelques-unes des améliorations mises au point sur ce site.”



Implication au sein d'associations et réseaux professionnels

L'engagement de BARJANE passe aussi par son implication au sein de plusieurs associations professionnelles, actrices du développement économique national.



AFILOG

BARJANE est, depuis 2007, membre d'AFILOG, association de référence des acteurs de la supply chain et de l'immobilier logistique.

En 2016, l'association a fêté ses 15 ans. Organisée en 3 pôles et 7 commissions, AFILOG a travaillé sur des sujets aussi divers que le nouvel arrêté 1510, le tour de France de la Logistique, l'organisation du SITL 2016 avec un pavillon regroupant ses membres, ou encore le nouveau référentiel HQE 2016.

<http://www.afilog.org/>

GIHVA - Groupement des Industries de la Haute Vallée de l'Arc

Le Gihva est une association qui regroupe les entreprises de la zone de Fuveau – Rousset – Peynier et promeut l'échange d'informations. BARJANE est adhérent du Gihva au titre de l'implantation du Parc Saint Charles sur Fuveau. Le Gihva organise notamment La semaine École-Entreprise en novembre. Elle permet de sensibiliser les collégiens et lycéens au monde de l'entreprise. A cette occasion, BARJANE a réalisé des interventions auprès de classes de bac professionnel Gestion-Administration et de BTS Assistant Manager du Lycée Zola d'Aix en Provence afin de leur présenter le monde de l'entreprise.

<http://www.gihva.com/gihva2/index.asp>

PALME - Association nationale pour la qualité environnementale et le développement durable des territoires d'activités

Les membres de PALME oeuvrent à l'amélioration de la qualité environnementale des territoires d'activités économiques s'inscrivant dans le cadre de stratégies territoriales globales de développement durable.

BARJANE est membre de l'association PALME depuis 2008, et notamment, membre du Club des auditeurs de l'association, via sa Directrice Qualité et Développement durable. Ce club organise des audits internes croisés entre structures PALME certifiées ISO 14001, et organise annuellement un séminaire de travail sur la norme.

<http://www.palme-asso.eu/>

Communauté LUCIE

Dans le cadre de sa labélisation, BARJANE a accueilli en 2016 les membres de la communauté LUCIE sur le Parc des Bréguières. Une visite du Parc a permis d'illustrer les actions mises en place par BARJANE en termes de qualité, de respect de l'environnement ou encore de maîtrise des risques. Elle a été suivie d'un échange de bonnes pratiques et de retours d'expériences.

Club APM

Cette année, BARJANE a eu le plaisir d'accueillir une partie des membres du club APM «Association for Project Management» sur le Parc Saint Charles à Fuveau. Cette association, dont BARJANE fait partie, rassemble des dirigeants de tous types d'entreprises ou secteurs d'activités. Elle a pour objectif d'accompagner les dirigeants, par l'intermédiaire d'événements, de groupes de travail, ou de retours d'expérience, vers une gestion plus durable de leurs projets et de leurs équipes. 7 200 dirigeants font partie de ce réseau à travers 360 clubs dans 26 pays, autour de valeurs communes : ambition pour son entreprise, humilité dans le comportement, ouverture d'esprit, confiance partagée, respect des personnes, exemplarité.

CIBI

Le Conseil International Biodiversité & Immobilier, CIBI, a pour objet de promouvoir la biodiversité urbaine et la relation homme-nature dans les secteurs de l'aménagement, de la construction, de la vie quotidienne au sein des quartiers et des îlots bâtis.

Le CIBI promeut les meilleures pratiques en matière de biodiversité urbaine pendant les phases de planification, conception, d'entretien, d'occupation et de valorisation de l'environnement bâti. Les labels Biodiversity®, dont il est à l'initiative, sont les outils principaux servant un objectif fort : créer des lieux et des espaces de vie accueillant du vivant qui soient exemplaires en termes économiques, socioculturels et fonctionnels.

BARJANE a adhéré au CIBI en 2016 en ayant le double objectif de pousser ses réflexions sur la qualité paysagère de ses actifs en travaillant avec les membres du Conseil, et de tester le label Biodiversity sur ses projets.

FEUILLE DE ROUTE 2016 - 2018

5



ENGAGEMENTS ENVIRONNEMENTAUX		Objectif		Base 2015	Base 2016
MAÎTRISER ET SUIVRE L'IMPACT ENVIRONNEMENTAL DE NOTRE PATRIMOINE	Améliorer le taux de retour de la collecte des données de consommations de nos locataires	90%	2017	84%	75%
	Mettre en place un suivi des consommations de fluides frigorigènes	100%	2017	NA	En cours
SE METTRE EN CONFORMITÉ AVEC LA NOUVELLE VERSION DE LA NORME ISO 14001	Faire évoluer le SME BARJANE pour intégrer les exigences de la nouvelle norme ISO 14001 (2015)	100%	2017	NA	En cours
OBTENIR DES CERTIFICATIONS SUR LE PARC IMMOBILIER	Obtenir le label HQE ou BREEAM (+ ISO 14001) soit en phase construction, soit exploitation pour les actifs déjà réalisés	85%	2017	60%	78%
AMÉLIORER LA PRISE EN COMPTE DE LA BIODIVERSITÉ SUR NOS SITES	Etudier la labélisation Biodiversity sur un projet BARJANE	Oui	2016	NA	Objectif atteint
	Etablir un partenariat avec la LPO	Oui	2016	NA	Objectif atteint
	Développer le rucher sur le Parc des Bréguières	Oui	2016	NA	Objectif atteint
RÉDUIRE NOTRE IMPACT ENVIRONNEMENTAL	Réduire les émissions de CO2/Salarié	-5%	2017	52 T	+1%

ENGAGEMENTS SOCIÉTAUX ET SOCIAUX		Objectif		Base 2015	Base 2016
DÉFINIR UNE STRATÉGIE DE MÉCÉNAT	Etudier la création d'une fondation	Oui	2016	NA	Objectif atteint
STRUCTURER UNE POLITIQUE DE FORMATION	Augmenter le nombre de formations	+5%	2016	63 jours	Objectif atteint 76 jours en 2016
	Définir les attentes des collaborateurs, managers, et direction et structurer une politique interne	Oui	2017	NA	En cours
METTRE EN PLACE UN PARTENARIAT LONG TERME AVEC UN ÉTABLISSEMENT D'ENSEIGNEMENT	Définir un programme de partenariat entreprise/école et trouver le bon partenaire	Oui	2017	NA	NA

ENGAGEMENTS ÉCONOMIQUES		Objectif		Base 2015	Base 2016
PROMOUVOIR LE PACTE MONDIAL DES NATIONS UNIES (UN GLOBAL COMPACT)	Renouveler l'engagement Global Compact et rédiger un rapport RSE intégrant la dimension de « communication on progress »	Oui	2016	NA	Objectif atteint
DÉFINIR UNE STRATÉGIE D'ACHATS RESPONSABLES	Rédiger une Charte d'Achats Responsables	Oui	2016	NA	Objectif atteint
FAVORISER L'ADHÉSION DE NOS PARTENAIRES À NOS VALEURS RSE	Faire signer la Charte d'Achats Responsables à l'ensemble de nos fournisseurs	100%	2017	NA	En cours
DÉFINIR UNE POLITIQUE DE MINIMISATION DES RISQUES DES ACTIFS	Structurer une démarche de minimisation des risques	100%	2017	NA	En cours
S'ENGAGER AUPRÈS DE NOUVEAUX RÉSEAUX PROFESSIONNELS	Participer aux Rencontres du Cercle Lucie Sud-Est	Oui	2016	NA	Objectif atteint
	S'investir dans l'Institut de l'Economie Circulaire	Oui	2016	NA	Non réalisé
	Adhérer au CIBI	Oui	2016	NA	Objectif atteint



BARJANE



RD7N La Galinière
13790 Châteauneuf le Rouge - France

Email contact@barjane.com
Tel +33(0) 4 42 94 23 30 | Fax +33(0) 4 42 94 23 39
www.barjane.com