

Communication sur le Progrès 2017



Lettre de renouvellement d'adhésion au Global Compact des Nations Unies



Je suis heureux de vous confirmer que BUZZEO soutient les dix principes du Global Compact des Nations Unies concernant le respect des droits de l'Homme, des normes internationales du travail, la protection de l'environnement et la lutte contre la corruption.

Par cette lettre, nous exprimons notre volonté de renouveler l'adhésion à ces principes dans la stratégie de notre entreprise, sa culture, ses opérations quotidiennes, et de les faire progresser dans notre zone d'influence. BUZZEO fera une déclaration publique de cet engagement à ses parties prenantes.

Vous trouverez ci-après notre communication sur le progrès 2017.

Montreuil, le 30 mai 2017

Guillaume RAGUET
PDG



Sommaire

Présentation d'entreprise.....	4
Notre charte RSE Fournisseurs.....	11
Nos engagements	17
Droits de l'Homme / Normes Internationales du travail	18
Environnement	22
Conclusion.....	30



LA TEAM



Guillaume Raguet
PDG



Hamid Boutarbouch
Directeur associé



Sandrine Hellegouarch
Directrice commerciale
& associée



Said Askri
Directeur de production
& associé



Louis Jarry
Directeur logistique



Charlotte Moret
Directrice clientèle



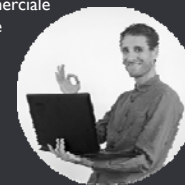
Aude Raffray
Directrice clientèle
Campus



Marie Martin
DRH



Camille Priou
Chef de projet CHD



Julien Heurtaux
Directeur clientèle



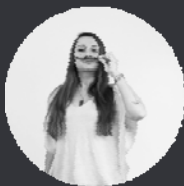
Imane Ioualalen
Coordinatrice production



Pierre-Alexis P-Bettinger
Directeur artistique



Karine Bruni
Chef de projet Senior



Marie Chadelat
Graphiste



Marie Nesme
Chef de publicité
Campus



Mireille Aboussa
Chef de projet Senior



Laurent Vallet
DAF



Frédéric Juhel
Directeur conseil CHD



Charlotte Vivant
Directrice de la fabrication



Nenad Stankovic
Directeur Digital Factory



Jennifer Foussier
Chef de publicité



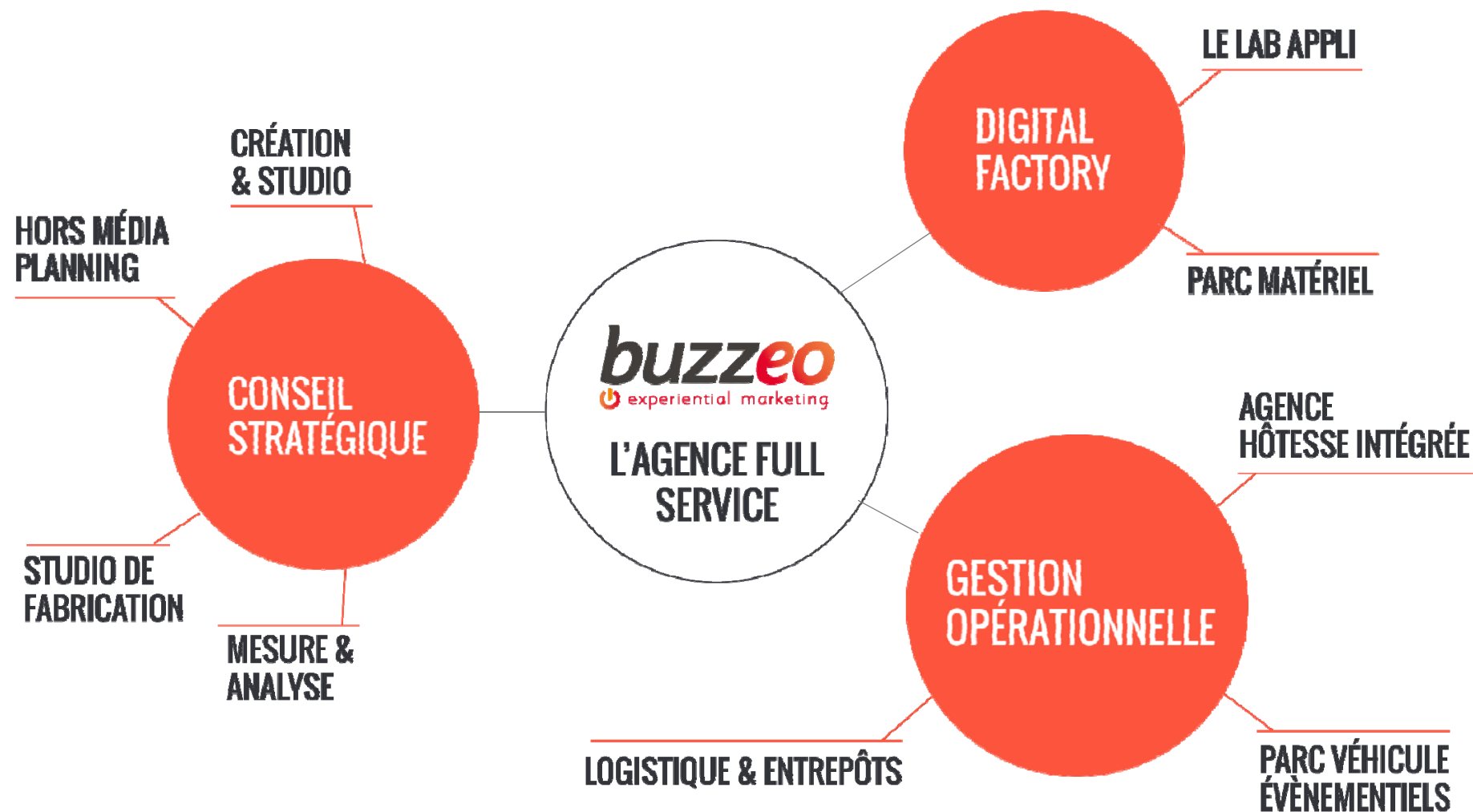
Bruno Moreira
Chef de publicité Campus



Sonia Veloso Raimundo
Chef de publicité



Camille Sidaner
Chef de projet Instore



4 pôles d'EXPERTISES

Pour répondre à l'ensemble de vos besoins



**PÔLE
OUTSTORE**
Road show
Street
Marketing



PÔLE INSTORE
Animations sur
les points de
Vente



PÔLE CHD
Opérations en
bars /
restaurant /
discothèques



PÔLE CAMPUS
Activations
auprès des
étudiants



PÔLE OUTSTORE

Pour aller à la rencontre de votre cible sur ses lieux de vie, la surprendre et lui faire vivre une expérience qui marquera les esprits et créera le buzz.

STREET MARKETING

Nous faisons de la ville un territoire d'expression créatif et affinitaire pour votre marque. Allez ainsi à la rencontre des urbains de manière efficace et ciblée.

ROADS SHOWS

Les dispositifs itinérants permettent de déployer des théâtralisations impactantes sur de grandes couvertures. Le road show crée l'événement et favorise la rencontre.

EVENEMENTIEL GRAND PUBLIC

Fâites vivre votre marque au cœur des grands rassemblements (festivals, shows sportifs, concerts, salons, ...).

Buzzeo vous accompagne de leur ciblage jusqu'à la gestion opérationnelle.



PÔLE INSTORE

Notre pôle Instore est dédié à la dynamisation de vos ventes en Sell-in ou Sell-out. Découvrez, avec nous, les nouvelles possibilités d'actions en point de vente, celles qui repoussent les limites traditionnelles, opérationnelles et créatives.

ANIMATIONS COMMERCIALE

S dynamisez vos ventes et développez votre valeur de marque auprès des shoppers.

Recrutez de nouveaux consommateurs au plus près de l'acte d'achat

ÉVÈNEMENT EN MAGASIN

Avec des dispositifs impactants et engageants, Buzzeo vous permet de faire du Point de Vente un lieu de rencontre et d'expérience de marque

MALLS TOUR

À proximité immédiate de votre point de vente ou de vos distributeurs, le Malls permet des dispositifs premium tout en touchant un flux important de shoppers.



PÔLE CHD

Notre pôle CHD est dédié à l'activation de marque sur le marché spécifique de la Consommation Hors Domicile. Nous apportons aux marques expertise et créativité mais aussi des moyens opérationnels et logistiques pour garantir des déploiements fiables et maîtrisés.

ANIMATIONS ON TRADE

Road shows, animations
commando, brand ambassadors,
...

Des concepts innovants mais
adaptés et une mise œuvre
réussie.

BRAND ADVOCACY

Nous concevons et mettons en
œuvre des programmes
destinés à former, motiver et
incentiver le personnel
influenceur et prescripteur des
lieux CHD.

MASSIVE TASTING

Des campagnes ciblées sur des
contextes adaptés avec des
théâtralisations impactantes et
originales.



PÔLE CAMPUS

Nous permettons à votre marque d'être présente sur les campus de l'enseignement supérieur et dans l'esprit des étudiants tout au long de l'année. Nous avons développé une expérience unique dans le montage de dispositifs efficaces et adaptés à cette cible, sur tous les contextes.

ROAD SHOWS CAMPUS

Aussi bien IN que OUT campus, nos road shows vous permettent une présence au cœur des campus, avec une forte visibilité et des théâtralisations innovantes.

PARTENARIATS BDE ET ASSOS

Véritables animateurs de la vie étudiante, les BDE, assos ou corpos organisent plus de 10000 événements chaque année. Nous permettons aux marques de travailler efficacement avec ces acteurs incontournables.

PROGRAMME AMBASSADEUR

Ses programmes Ambassadeurs Campus sont des outils marketing puissants qui permettent aux marques de s'appuyer sur des insiders, relais d'opinions, afin de créer de la proximité et du "brandlove".



Notre Charte RSE fournisseurs

Les engagements RSE de Buzzeo

A travers sa politique de Responsabilité Sociale de l'Entreprise, Buzzeo s'est donné pour mission de créer de la valeur grâce à ses engagements autant que par son expertise métier.

C'est dans ce sens que tout fournisseur de Buzzeo, quel que soit le pays, doit prendre connaissance de cette charte et s'engager à la respecter.



Les métiers de L'environnement

Buzzeo s'engage à cet effet à maîtriser ses impacts tant pour anticiper les réglementations, réduire ses coûts et prévenir les risques environnementaux.

Dans cette optique, Buzzeo travaille sur l'optimisation de son transport mais également sur la maîtrise de ses flux (énergie, déchets, ...)

Parmi ses parties prenantes, les fournisseurs occupent une place importante et leur intégration dans cette démarche RSE constitue un des leviers essentiels qui leur permettra d'atteindre les niveaux de performances fixés en matières environnementales, sociale et sociétale.



Démarches d'amélioration continue

Buzzeo souhaite associer ses fournisseurs à une démarche commune de progrès afin d'identifier les axes d'amélioration de la chaîne de production et les évolutions souhaitables en matière de protection de l'environnement et de Conditions de Travail.

Pour cela, il est nécessaire de participer à un système d'échange de bonnes pratiques afin de pouvoir bénéficier des progrès accomplis par chacun des prestataires dans sa chaîne de production, notamment sur les questions environnementales.

Les 10 principes du pacte mondial des Nations Unies (issus des instruments ci-après)

- Déclaration Universelles des Droits de l'Homme
- Déclaration de l'Organisation Internationale du Travail
- Déclaration de Rio sur l'environnement et le développement
- Convention des Nations Unies contre la corruption

Droit de l'homme

1. Les entreprises sont invitées à promouvoir et à respecter la protection du droit international relatif aux droits de l'Homme dans leur sphère d'influence
2. À veiller à ce que leurs propres compagnies ne se rendent pas complices de violations des droits de l'Homme

Droit du travail

3. Les entreprises sont invitées à respecter la liberté d'association et à reconnaître le droit de négociation collective
4. L'élimination de toutes les formes de travail forcé ou obligatoire
5. L'abolition effective du travail des enfants
6. L'élimination de la discrimination en matière d'emploi et de profession

Environnement

1. Les entreprises sont invitées à appliquer l'approche de précaution face aux problèmes touchant à l'environnement
2. A entreprendre des initiatives tendant à promouvoir une plus grande responsabilité en matière d'environnement
3. A favoriser la mise au point et la diffusion de technologies respectueuses de l'environnement

Lutte contre la corruption

10. Les entreprises sont invitées à agir contre la corruption sous toutes ses formes, y compris l'extorsion de fonds et les pots-de-vin



Nos engagements

Notre volonté Notre implication

Buzzéo s'est ainsi doté des ressources et outils à même de répondre aux exigences éco-responsables sur les différents piliers de son activité :

- Les Ressources Humaines
- La logistique & la gestion des stocks
- La production & la fabrication
- Le textile
- La gestion interne (fonctionnement de l'agence et ses process d'auto-compensation)



I. Droits de l'Homme / Normes Internationales du travail



Buzzeo avec son agence intégrée, Animeo, a établi une charte fournisseurs RSE signée par ses prestataires RH.

A ce titre elle est membre du SORAP qui effectue chaque année un audit de conformité auprès de chaque adhérent, gage des meilleures pratiques sociales

Grâce à cette politique sociale, Buzzeo s'engage à attirer, à motiver et fidéliser les talents pour renforcer au quotidien la performance du Groupe. Pour cela, Buzzeo lutte contre toutes les formes de discriminations (seniors, handicap, homme/femme) et favorise l'égalité des chances dès le recrutement et cela, tout au long des parcours professionnels.

Par ailleurs, Buzzeo fédère ses équipes autour d'un projet porteur de sens où ses collaborateurs sont valorisés pour leurs compétences, leurs performances et leur potentiel.



Indicateurs de performance



- 1) Des **fiches de postes** pour chaque collaborateur **évolutives annuellement**
- 2) Un accueil **de jeunes en formation** sous convention de stages
- 3) Accès de nos anciens stagiaires aux postes internes en CDI

Aujourd'hui sur 27 CDI, 6 sont des anciens stagiaires

- 4) Promotion et application d'une démarche de transfert de compétences
- 5) **Evolution de poste**/ changement de service et formation aux nouveaux métiers

1) Notre directeur logistique a débuté comme manutentionnaire

2) Un chef de projet opérationnel et un chef de publicité sont devenus directeurs de clientèle.

- 6) Tous nos salariés et nos prestataires sont sous **le droit du travail Français**.



Indicateurs de performance



7) Des **représentants du personnel** élus participent activement aux décisions d'organisation interne

8) Notre **politique de rémunération** a pour principe que l'écart de salaire entre le plus bas et le plus haut ne puisse excéder un rapport de 1 à 4, pour lutter **contre les inégalités et la pauvreté**

9) Un accès de personnes reconnues en **situation de handicap** aux différents postes

10) **Des commandes de fournitures auprès de CAT**, pour contribuer à l'intégration sociale et économique de personnes handicapées



L'environnement



Buzzeo est à même de s'engager sur :

La sélection de ses prestataires

- Selon leur zone géographique pour limiter les émissions de CO2 lors des différents transports/livraisons
- Selon leur parc matériel et/ou technologies utilisées via notamment une certification aux normes ISO 14001*

**Elle repose sur le principe d'amélioration continue de la performance environnementale par la maîtrise des impacts liés à l'activité de l'entreprise.*



L'environnement

La production & la fabrication

Soit l'analyse au cas par cas des supports à concevoir afin d'en définir la meilleure solution, tout en optimisant les paramètres de coût et délais !

→ Bureau d'étude fabrication

Pour ainsi,

- Amalgamer au mieux les productions afin **d'éviter les chutes**
- Anticiper les commandes papier **pour limiter le nombre de livraison et diminuer l'utilisation de la matière première**



L'environnement

Le choix des encres

- Utiliser **des encres végétales** plus facilement biodégradables que des encres d'origine minérales : réductions des composés organiques volatiles.

Des achats responsables

- Ajuster vos quantités et conditionnements au plus juste
- Choisir des formats d'impression numérique.
- Choisir des imprimeurs certifiés Imprim'Vert et PEFC / FSC

Les finitions

- Favoriser les vernis acryliques au détriment des vernis UV et du pelliculage.



L'environnement



Buzzeo sélectionne exclusivement des partenaires ayant adopté la démarche IMPRIM'VERT & PEFC !

Ce qui nous garantit :

- **L'élimination conforme des déchets dangereux** : fixateurs et révélateurs de plaques et films, solvants de nettoyage, solutions de mouillage usées, boîtes d'encre, cartouches de toner.
- **Le stockage des liquides dangereux** en rétention.
- **L'abandon des produits étiquetés toxiques** au profit de produits moins dangereux.

& s'efforce de sélectionner de prestataires choisis en local et en France afin de limiter les transports de marchandises !



Indicateurs de performance



Une fabrication engagée et responsable !

Notre papier est constitué à 95% de fibre recyclée et produit conformément aux exigences légales et réglementaires de consommations et rejets (CO2).

Il émane notamment **d'énergies recyclées** (gaz et eau). Il est blanchi aux pigments naturels.

Nous proposons des gammes de textile « éco responsable » : en 100% coton issu de l'agriculture biologique (**certification Organic Content Standard**) qui garantit que le coton soit cultivé sans l'utilisation de produits chimiques, de fertilisants synthétiques et sans présence d'OGM.)



Indicateurs de performance



Buzzeo Utilise une encre sans phtalates (**eco passport**) Diminution d'utilisation d'agents chimiques.

Buzzeo systématise le don des vêtements utilisés pour les animations à des associations de collecte de vêtement (type la Croix rouge)

TESTEX®


ECO-PASSPORT

No. 00000000, TESTEX-Zürich

FOR

Chemicals, Auxiliaries, and Dyestuffs

Company	Company Name Address Country-Postal code Place
Products	Product Description
Basis	<ul style="list-style-type: none">Detailed documentation concerning the production of the above named productsCarrying out of supplementary tests in our laboratories (test report ...)Manufacturer's declaration of conformity in accordance with EN ISO 17050-1
Suitability	<p>The above-mentioned products may be used without any restriction in the manufacture of textiles, which are optimized in accordance with human-ecological aspects.</p> <p>The results of tests on the certified products or on textiles, which have been treated with these products, demonstrate no detrimental effects to the human-ecological properties of the textiles treated in this way, provided that the products are used in accordance with manufacturer's instructions. The test methods and requirements of the Oeko-Tex® Standard 100 were used for the assessment.</p> <p>Zürich, ...</p> <p>This passport is valid until ...</p>



Serge Röhle
Serge Röhle
CEO

Dr. Jean-Pierre Hang
Dr. Jean-Pierre Hang
CEO

given since 1888

TESTEX AG, Swiss Textile Testing Institute, Garthofenstrasse 61, PO Box 2156, CH-8027 Zurich
Phone +41 44 204 42 42, Fax +41 44 204 42 50, zurch@testex.ch, www.testex.ch

www.chinatexnet.com

Indicateurs de performance

La logistique

Livraisons sur sites via des partenaires engagés dans une approche RSE :

- **Colis en Chronopost et Colissimo** ; En complément d'une politique pérenne et persistante de réduction de ses émissions de CO2, Chronopost avec le Groupe La Poste a décidé d'aller plus loin en assurant la neutralité carbone intégrale de ses offres par la compensation de ses émissions de CO2 résiduelles et incompressibles.
- **Livraisons en messagerie, express et affrètement par Geodis Calberson** ; GEODIS est engagé depuis plusieurs années dans une démarche de certification des sites concernant la qualité (ISO 9001), la sécurité (OHSAS 18001) et l'environnement (ISO 14001)
- **Livraisons en frais via STEF**, adhère à la chartre ADEME « Objectif CO2 » en Ile-de-France, 100% de la flotte est aux normes euro V et VI



Indicateurs de performance



- Pour les préparations de ses colis à des fins de stockage ou de mise sur palettes, la logistique **réemploi de cartons ayant déjà servis ou déclassés**, une autre façon de protéger l'environnement qui concerne entre 1000 et 1500 cartons chaque année.



La gestion des déchets :

- **Le tri, le recyclage et la revalorisation des déchets via Sita** du Groupe Suez Environnement. Et PAPREC



La présente communication résume les actions menées et les résultats obtenus dans la démarche de progrès continu dans laquelle s'engage Buzzeo.

Les années suivantes seront l'occasion de renforcer ses réalisations et initiatives et à les réajuster si nécessaire.

2018 sera l'occasion alors:

- 1) De renforcer la sensibilisation de nos équipes, de nos partenaires, nos fournisseurs et nos clients à un comportement responsable
- 2) De réfléchir à de nouvelles initiatives pour améliorer encore l'impact sociétal et environnemental
- 3) De mettre en place des actions concrètes te terrain sur ces différents sujets.

