



COMUNICACIÓN DE PROGRESO -
Pacto global
TRUST CONSULTORES S.A.S
INFORME (2015 - 2016)



Tel (+57) 2125813

Carrera 8 # 67—77

Bogotá— Colombia

[Www.trust.com.co](http://www.trust.com.co)



ÍNDICE

NUESTRO COMPROMISO	4-5
ESTÁNDARES LABORALES	6-8
DERECHOS HUMANOS	9-12
CUIDADO DEL MEDIO AMBIENTE	13
LUCHA ANTICORRUPCIÓN	14



NUESTRO COMPROMISO

Me complace confirmar que TRUST CONSULTORES SAS, reafirma su apoyo al Pacto Global y sus diez principios en los ejes de Derechos Humanos, Medio Ambiente, Estándares Laborales y Anticorrupción. Adicionalmente, nos comprometemos a difundir este documento público con nuestros grupos de interés mediante nuestros canales de comunicación.

El presente reporte refleja cómo hemos integrado los Principios del Pacto Global a nuestra estrategia y gestión corporativa en Colombia durante el año 2015 -2016 y presenta las actividades que hemos previsto desarrollar durante el año 2016.-2017.



ERNESTO BORDA
Director Ejecutivo



LA FIRMA

TRUST CONSULTORES EN CONSTRUCCION DE CONFIANZA es una empresa de capital privado, constituida desde el año 2000.

NUESTRA MISIÓN

En TRUST hacemos posible comprender y superar los desafíos de contextos sociales y políticos complejos.

Somos una firma de consultoría estratégica en administración de los riesgos sociopolíticos que pueden afectar el cumplimiento de los objetivos misionales, la competitividad y la reputación de los proyectos desarrollados en entornos de alta complejidad.

Trabajamos para quienes quieren ser parte de las soluciones. Tenemos una concepción altruista de nuestro trabajo y buscamos que nuestra labor contribuya a generar la

NUESTROS VALORES

En TRUST, nos caracterizamos por estos valores que a la vez constituyen los principios que orientan nuestro trabajo.



ESTÁNDARES LABORLES

NUESTRO TALENTO HUMANO

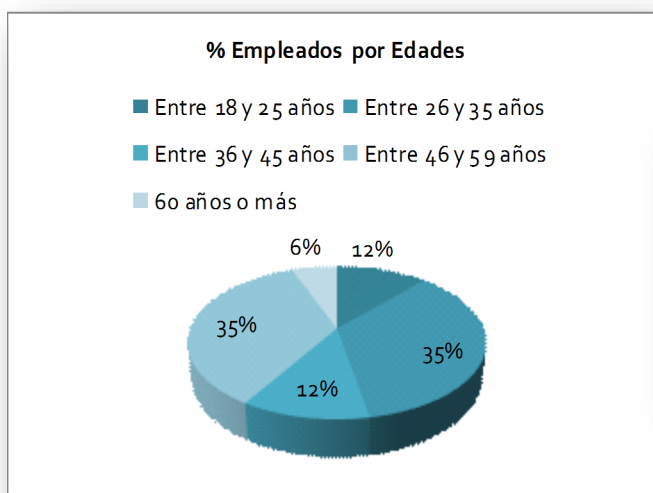


TRUST durante el 2015 y 2016 ha buscado dentro de sus políticas internas generar condiciones de igualdad de genero. De acuerdo a esto, desde la contratación de personal, hasta la conformación de los equipos, buscamos siempre un equilibrio entre hombres y mujeres. TRUST cuenta con un equipo de trabajo compuesto por 8 hombres y 9 mujeres.

Creemos que nuestro equipo de profesionales debe buscar el balance entre las ideas nuevas y revolucionarias y la perfección de la experiencia en los temas puntuales. De acuerdo a esto nuestro equipo esta compuesto por profesionales juniors entre (18-35 años) y seniors entre (35-60 años).

Somos consientes que los perfiles juniors traen a nuestra organización ideas nuevas, que buscan estar al nivel de las nuevas tendencias globales de conocimiento, pero también la experiencia adquirida por los años de nuestros profesionales seniors generan la perfección y la certeza de la información en la entrega de nuestros productos finales .

TRUST en cifras....



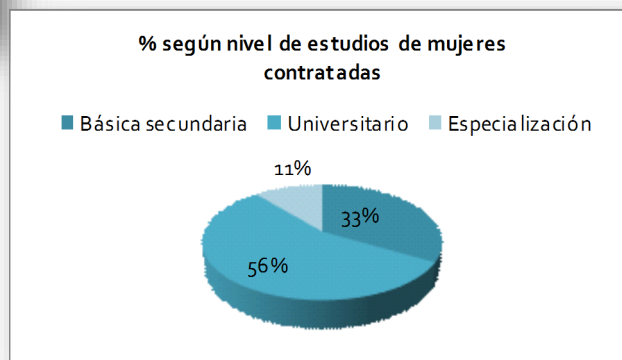
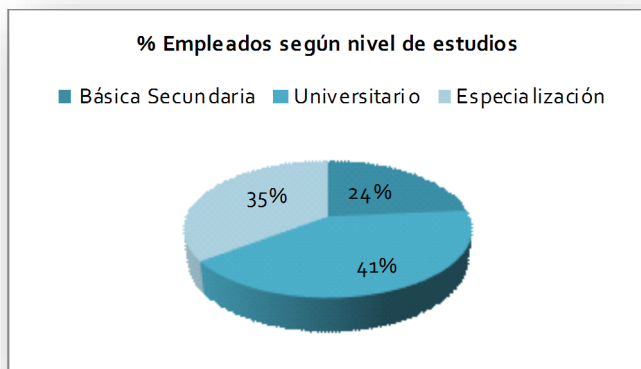
LAS MUJERES EN TRUST

El 41% de nuestros empleados son profesionales con estudios universitarios terminados, el 37% cuenta con un título de especialización. Entre los perfiles profesionales elegidos por TRUST para crear nuestros equipos profesionales, se distinguen, las carreras de derecho, ciencias políticas, antropología, filosofía, contaduría, administración y comunicación social. A su vez, el 35% de nuestros empleados han logrado obtener un título de bachiller académico, generando oportunidades laborales a todo tipo de perfiles.

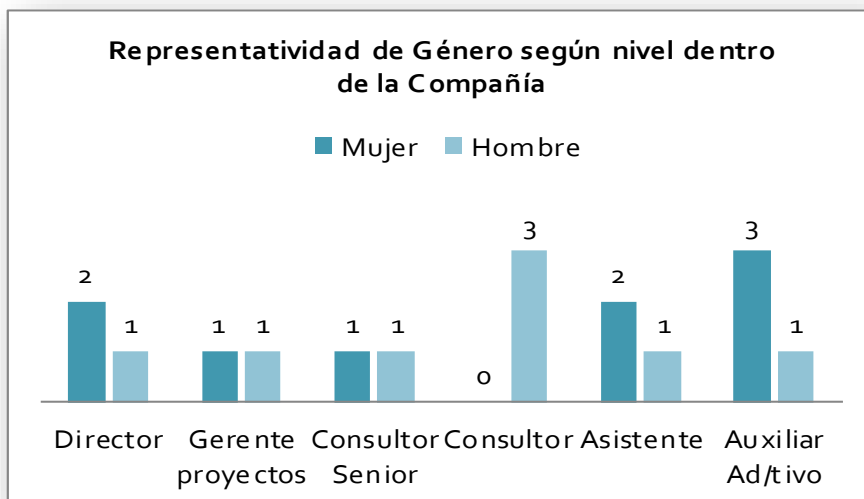
El 33 % de las mujeres que trabaja en TRUST cuenta con un título de bachiller académico, el 56% de las mujeres contratadas por TRUST cuentan con un título universitario, y el 11% ha realizado estudios de posgrados , demostrando cada vez mas que la posición de la mujer en la sociedad colombiana, ha dejado de ser limitada y por el contrario se han creado nuevos espacios dentro de los entorno organizacionales.



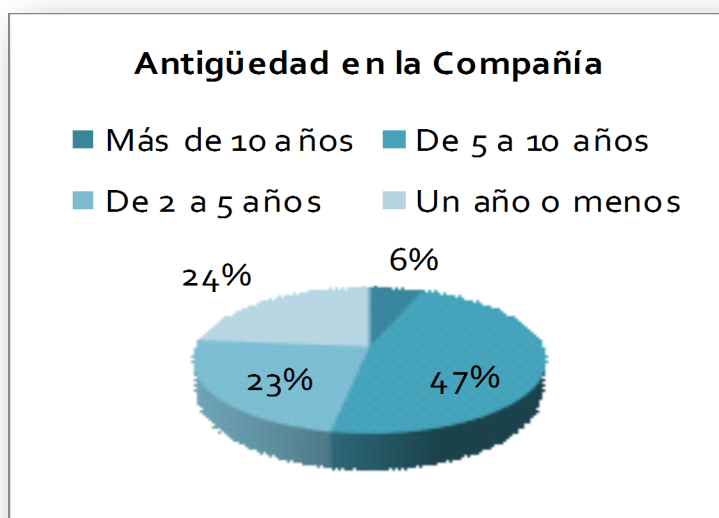
TRUST en cifras....



REPRESENTATIVIDAD DE GÉNERO



ESTABILIDAD LABORAL



DERECHOS HUMANOS

Somos una firma con un gran compromiso por el respeto de los derechos humanos al interior de nuestra compañía, así como velamos por que las compañías u organizaciones que reciben nuestras asesorías en esta materia desarrollen sus actividades de acuerdo con los mas altos estándares en debida diligencia en derechos humanos, cumpliendo su misión y visión desde el deber de respeto y el aprovechamiento de oportunidades en la contribución de la sostenibilidad de los entornos de operación a través del mejoramiento de las condiciones para su ejercicio y disfrute.

Con el nuevo lanzamiento de la política nacional en derechos humanos, TRUST ha reafirmado su compromiso ético en la creación de espacios de conocimiento en torno a los deberes estatales y empresariales frente a los derechos humanos con animo a la creación de buenas practicas en los entornos.

Desde la perspectiva de Principios Rectores, buscamos crear por medio de nuestra asesoría buenas practicas en el respeto y promoción a los derechos humanos a empresas u organizaciones nacionales e internacionales en los sectores priorizados por la política (minero energético, agroindustria e infraestructura).

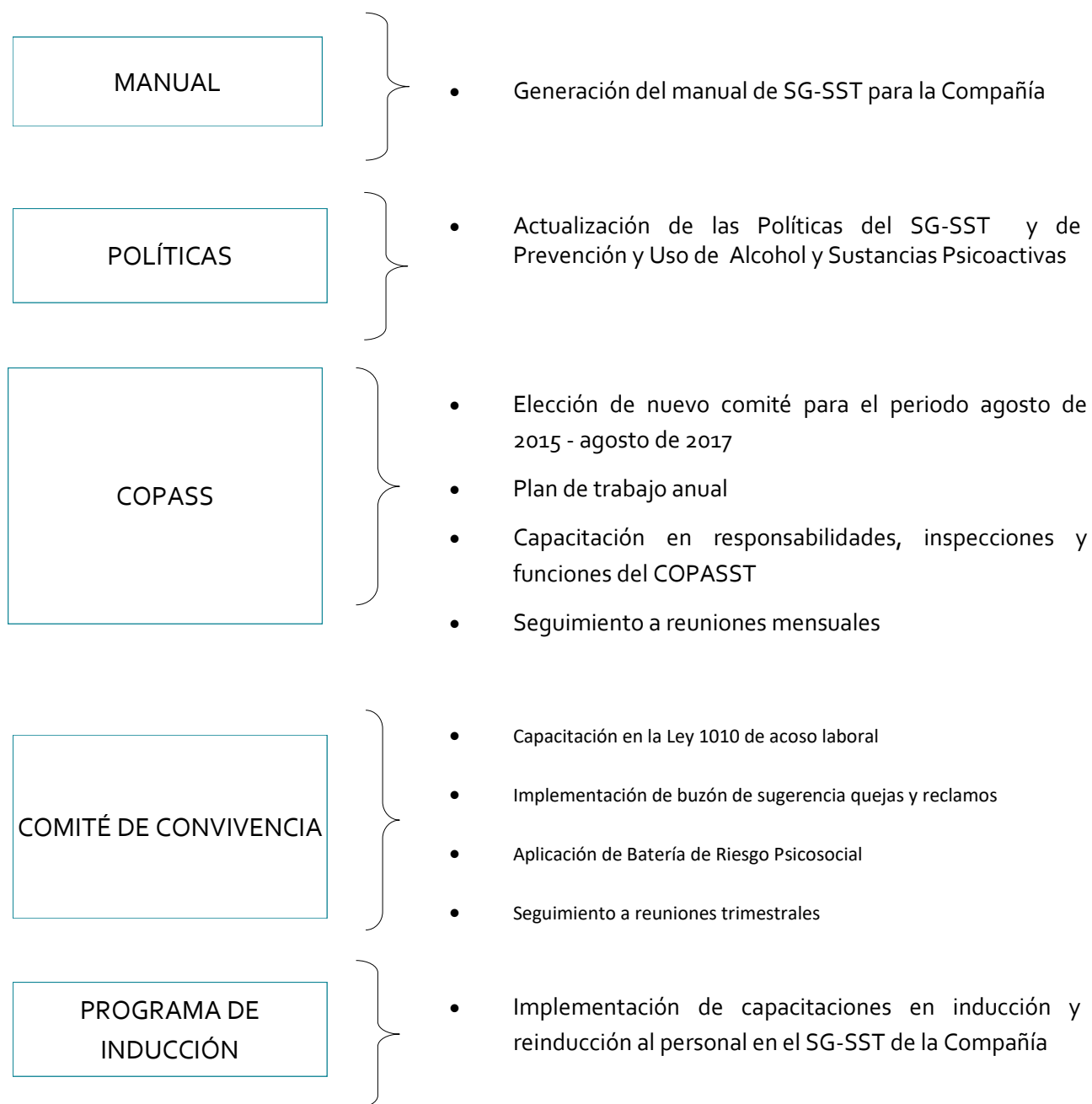
A nivel interno, por la naturaleza de nuestras actividades, nuestros mayores desafíos en materia de riesgos de afectación a derechos humanos, están asociados a las condiciones de bienestar de nuestro talento humano. Por ello, nuestras principales actividades en esta materia, están focalizadas en la prevención y control de los riesgos de afectación de los derechos laborales de nuestros empleados directos.



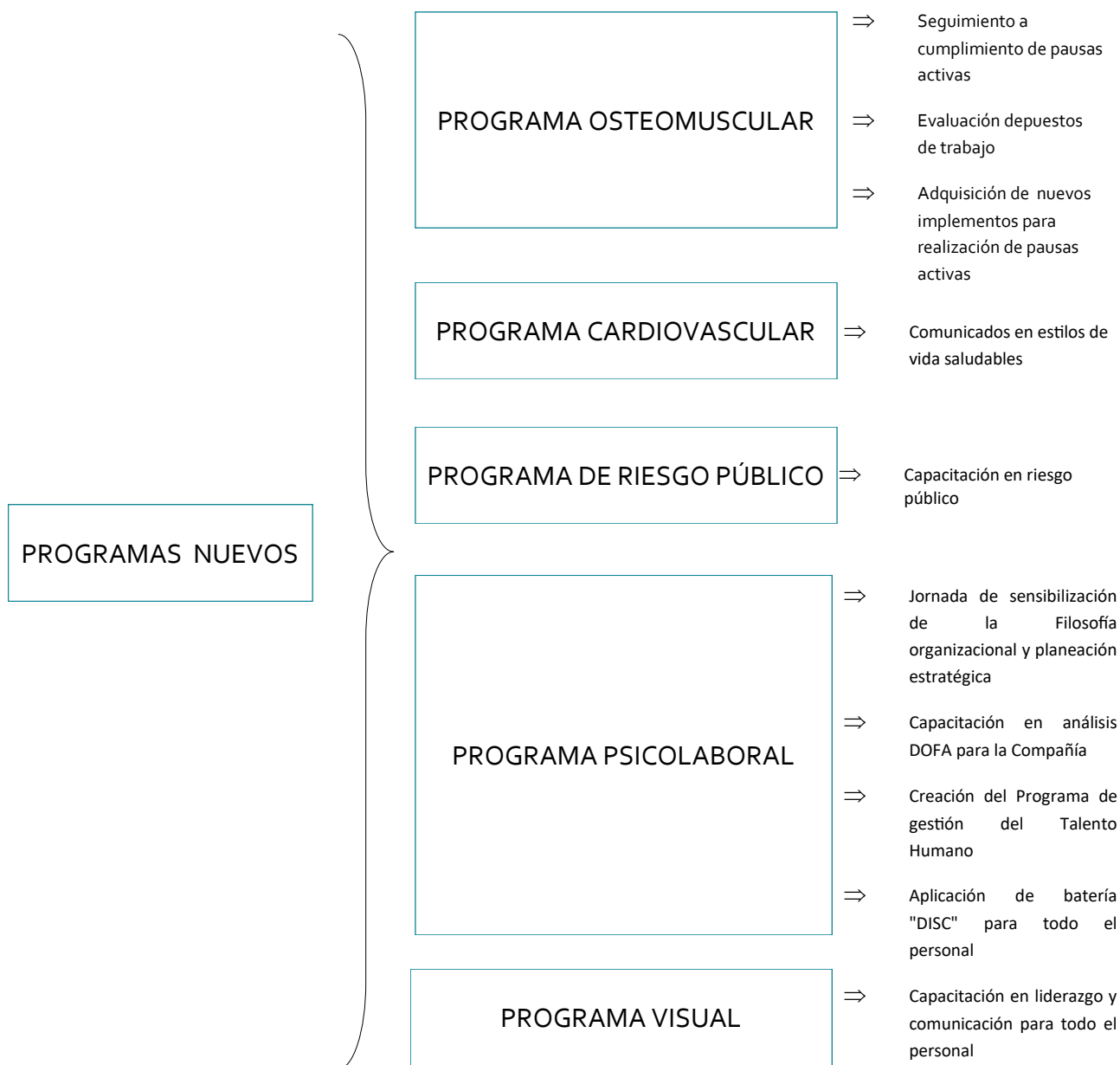
POLÍTICA DE SALUD OCUPACIONAL, SEGURIDAD INDUSTRIAL Y MEDIO AMBIENTE

La Compañía ha trabajado en adecuar sus procesos a los requisitos establecidos en los Decretos 1443 de 2014 y 1072 de 2015 con el objeto de gestionar y controlar sus peligros continuamente en el marco de un sistema de gestión que abarque todos los aspectos de la organización y demuestre cómo orientar sus actividades hacia el logro de los objetivos de Seguridad y Salud en el Trabajo y el cumplimiento de su filosofía empresarial en los contratos establecidos con un tercero, ya sea con personas naturales o jurídicas.

ACCIONES 2015-2016



ACCIONES 2015-2016



MEDICINA PREVENTIVA Y DEL TRABAJO

- ⇒ Exámenes médicos de ingreso a personal nuevo
- ⇒ Exámenes médico periódicos
- ⇒ Exámenes de optometría periódicos
- ⇒ Exámenes de optometría periódicos
- ⇒ Exámenes médicos de retiro
- ⇒ Control de ausentismos por incapacidad
- ⇒ Seguimiento a cumplimiento de esquemas de vacunación

SEGURIDAD INDUSTRIAL

- ⇒ Entrega y control de uso de EPPS
- ⇒ Adquisición e inspección periódica de nuevo botiquín camilla
- ⇒ Recarga e inspección periódica de extintores
- ⇒ Capacitación la conductor en manejo defensivo

HIGIENE INDUSTRIAL

- ⇒ Capacitación la personal de cafetería en manipulación de alimentos
- ⇒ Medición de Iluminación en oficinas
- ⇒ implementación de nueva iluminación en 40% de la Compañía
- ⇒ Capacitación en prevención del Virus del Zika
- ⇒ Fumigación preventiva semestral de las instalaciones

PREPARACION Y RESPUESTA ANTE

- ⇒ Conformación de Brigada de emergencias
- ⇒ Estudio de señalización de las instalaciones
- ⇒ Simulacro de emergencia con acompañamiento de la ARL
- ⇒ Entrenamiento a brigada de emergencias en primeros auxilios, evacuación e incendios

BIENESTAR

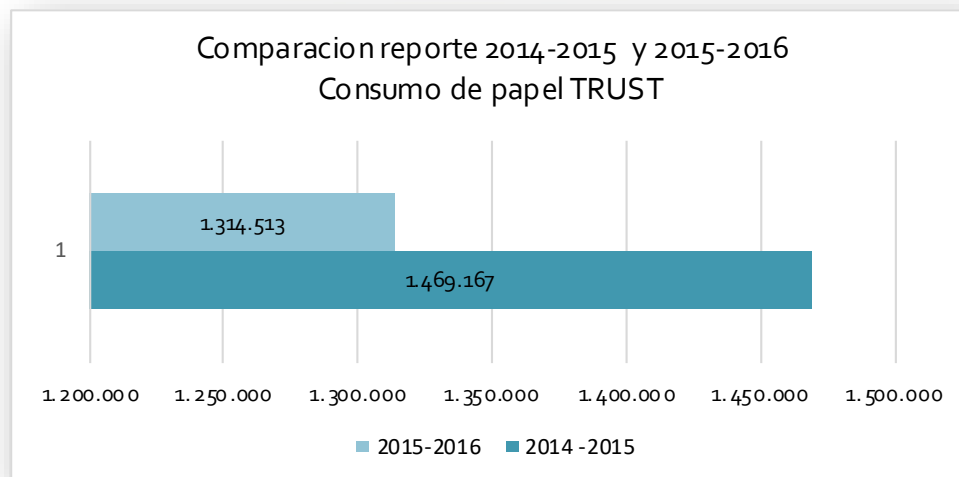
- ⇒ Capacitación en manejo de Drive y Apps
- ⇒ Capacitación en Nuevas Normas para seguridad social, parafiscales y UGPP dirigida al área de Talento Humanos.
- ⇒ Salida a campo de celebración navidad y fin de año
- ⇒ Préstamos para estudios cero interés para descuento mensual por nómina
- ⇒ Convenio con Caja de Compensación Familiar CAFAM para préstamos de libre inversión para descuento por nómina.



CUIDADO DEL MEDIO AMBIENTE

Por ser Trust una firma de consultoría nuestro mayor compromiso con el medio ambiente es el consumo de papel. Es por eso que hemos desarrollado una política de control al uso del papel, la cual busca promover formas diferentes de dar a conocer nuestros informes y documentos vía electrónica, usando las nuevas tecnologías como recursos de excelencia para la transmisión de conocimiento. A su vez, creamos conciencia a nuestros empleados del uso de papel reciclado, cada vez que se deba imprimir información esencial.

- ⇒ **ENERGÍA:** Consumo de energía durante el 2015—2016 fue de 6.378 KWh
- ⇒ **AGUA Y ALCANTARILLADO:** Consumo promedio en M³ durante el 2015—2016 fue de 11 M³
- ⇒ **CONSUMO DE PAPEL:** Logramos bajar nuestro consumo de papel mensual durante el periodo reportado. Generalmente el consumo de la empresa oscila entre \$1,200,000 y \$1,500,000 mensuales aproximadamente. Para este periodo, el promedio de la compañía fue de \$1,314,513 mensuales, es decir que reducimos nuestro consumo de papel en \$154.654 mensuales. Teniendo en cuenta que nuestro mes mas productivo es diciembre por cierre de año, logramos cumplir nuestra meta la cual era reducir el consumo mensual de papel a menos de \$1.000.000 ya que aproximadamente el consumo de papel de la compañía durante el mes de diciembre es de \$2.000.000; durante el mes de diciembre de 2015, la compañía gasto \$907.203, menos de la meta



LUCHA ANTICORRUPCIÓN

TRUST está comprometida con una conducta ética y transparente que no ceda a la satisfacción de los intereses individuales en detrimento de la transparencia y la confianza. Su reglamento de trabajo consagra los deberes éticos de sus empleados.

A pesar de no estar obligados por la legislación colombiana a contar con prácticas especiales al interior de nuestra empresa para la lucha anticorrupción, consideramos como buena practica al interior de Trust la realización de estudios de seguridad, antecedentes judiciales y administrativos a todos nuestros contratistas, proveedores y empleados.

Trust se rige por los mismos estándares que nuestros clientes contemplan dentro de sus políticas de ética y buen comportamiento. Este pilar fundamental de nuestra gestión se ve reflejado en los nuestros contratos laborales y de prestación de servicio.



LOGROS 2015-2016 y RETOS 2016– 2017

LOGROS 2015-2016

- ⇒ Difusión del programa interno de HES y cultura de autocuidado.
- ⇒ Difusión y sensibilización sobre la ley 1010 de 2016— Acoso Laboral
- ⇒ Formalización del canal de PQRs
- ⇒ Creación de programas nuevos de salud en el trabajo
- ⇒ Implementación de la Política de salud ocupacional, seguridad industrial y medio ambiente.
- ⇒ Realización de la encuesta interna de clima laboral con el fin de establecer sus riesgos y oportunidades y tomar medidas adecuadas para su gestión.
- ⇒ Actualización del protocolo de seguridad en el trabajo en campo.
- ⇒ Comité de Convivencia -

RETOS 2016-2017

- ⇒ Levantamiento de mapa de riesgos de soborno y extorsión y plan de manejo de administración y sensibilización interno.
- ⇒ Creación de la Política de DDHH de Trust
- ⇒ Creación del programa de incentivos a empleados.
- ⇒ Capacitaciones COPASST
- ⇒ Mejora del sistema de iluminación de TRUST
- ⇒ Inclusión de cláusulas contractuales para la lucha anticorrupción.
- ⇒ Creación del código de ética de Trust

