


natürlich  
nachhaltig

 messe frankfurt



# UN Global Compact

Fortschrittsmitteilung  
Messe Frankfurt  
2016/2017

# Unsere Haltung

## Vorwort der Geschäftsführung



Die Messe Frankfurt repräsentiert Vielfalt, in ihrem Produktportfolio genauso wie in ihrer Unternehmenskultur und bei ihren Mitarbeitern rund um den Globus. Das macht uns als Unternehmensgruppe stark. Internationalität wird bei uns gelebt, nicht nur auf unseren weltweiten Veranstaltungen. Unsere Belegschaft im Headquarter in Frankfurt kommt von fünf Kontinenten und setzt sich aus 24 Nationalitäten zusammen.

Anspruch unseres Unternehmens war und ist es, weit nach vorne zu denken und zu planen. Wir tun das in der guten Tradition unserer Vorfahren und in einer gewachsenen engen Verbindung mit unseren Eigentümern, der Stadt Frankfurt und dem Bundesland Hessen.

Respekt und Fairness im Umgang mit unseren Geschäftspartnern, mit unseren Gesellschaftern, mit unseren Mitarbeitern und das Bekenntnis zur gesellschaftlichen Verantwortung sind Teil unseres Selbstverständnisses. Wir sind seit 2010 Mitglied im Global Compact der Vereinten Nationen. Wir bekennen uns zu den Prinzipien des Global Compact aus den Bereichen Menschenrechte, Arbeitsnormen, Umweltschutz und Korruptionsbekämpfung. Ihrer Einhaltung fühlen wir uns verpflichtet und werden uns auch in Zukunft für ihre Wahrung einsetzen.

Wir bauen unser CSR-Engagement auf Altbewährtem beständig aus und stoßen dort, wo es Sinn macht, neue Entwicklungen an, als Messeplatzbetreiber genauso wie als weltweiter Messeveranstalter. Unser Gelände entwickeln wir ressourcenschonend und energieeffizient. Mit einer ganzen Reihe von sozialen Projekten engagieren wir uns am Heimatstandort und weltweit in unseren Tochtergesellschaften.

Ihr



Wolfgang Marzin  
Vorsitzender der Geschäftsführung  
Messe Frankfurt GmbH

# Unsere Verantwortung

## Messe Frankfurt – mit Industrie und Handel gemeinsam Werte schaffen

Messe Frankfurt ist der weltweit größte Messe-, Kongress- und Eventveranstalter mit eigenem Gelände. Menschen zusammenzubringen, über alle Kulturkreise und Sprachgrenzen hinweg mit anderen vernetzt zu sein, ist neben unserer Branchenexpertise einer der wichtigen Erfolgsbausteine. Wir haben den Anspruch, erfolgreiche Messekonzepte und neue Kommunikationsformate zu entwickeln und mit unseren Kunden gemeinsam nachhaltig Erfolge zu generieren. Als Spezialist für internationale Leitmessen deckt die hohe Branchenexpertise unserer Unternehmensgruppe die Geschäftsfelder Technology, Mobility & Logistics, Textiles & Textile Technologies, Consumer Goods sowie Entertainment, Media & Creative Industries ab. Die Veranstaltungen und Kommunikationsplattformen der Messe Frankfurt sind führend für ihre jeweiligen Branchen.

Mit immer neuen Perspektiven tragen wir den Vorstellungen unserer Kunden und unserer Gesellschafter Rechnung. Wer aus der gesamten Welt zu unseren Veranstaltungen reist, erwartet von seinem Besuch etwas Besonderes und nichts Alltägliches. Mit einem umfassenden Dienstleistungsangebot, onsite und online, gewährleisten wir unseren Kunden weltweit eine gleichbleibend hohe Qualität und Flexibilität bei der Planung, Organisation und Durchführung ihrer Veranstaltungen. Die Servicepalette reicht dabei von der Geländevermietung über Messebau, Marketingdienstleistungen bis hin zu Personaldienstleistungen und Gastronomie.

Das Messegelände am Heimatstandort Frankfurt umfasst 592.127 Quadratmeter Grundfläche mit aktuell zehn Hallen und Servicegebäuden. Weiterhin betreibt das Unternehmen zwei Kongresszentren. Für Events aller Art ist die historische Festhalle als Multifunktionshalle einer der beliebtesten Veranstaltungsstätten Deutschlands.

Das Unternehmen befindet sich in öffentlicher Hand, Anteilseigner sind die Stadt Frankfurt mit 60 Prozent und das Land Hessen mit 40 Prozent.

# 55

internationale  
Vertriebspartner

# 30

Tochtergesellschaften

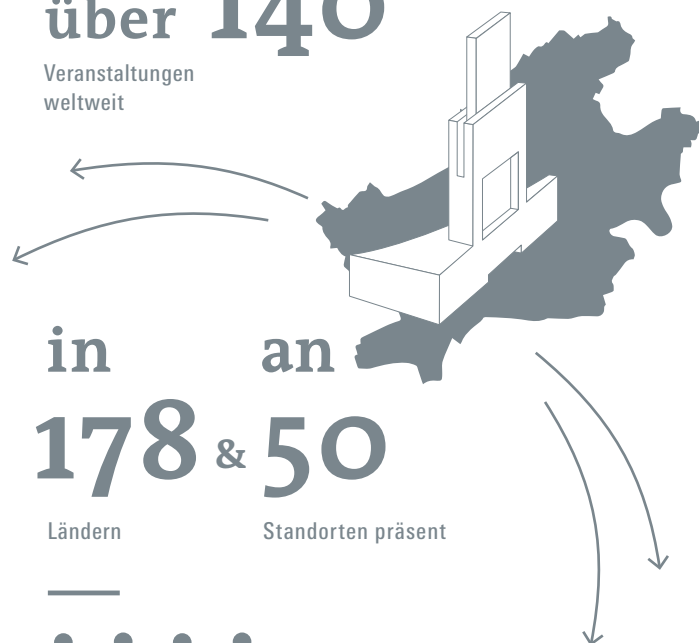
# >640

Millionen  
Euro

Umsatz

# über 140

Veranstaltungen  
weltweit



# in 178 & an 50

Ländern

Standorten präsent



# > 2.300

Mitarbeiter weltweit

# Unsere Mission – Maßstäbe setzen

## Die Zukunft fest im Blick

Soziale, ökonomische und ökologische Aspekte der Nachhaltigkeit sind die Grundpfeiler unserer unternehmerischen Tätigkeiten. Für uns ist es Verpflichtung, verantwortungsbewusst zu handeln und die Entwicklung unserer Unternehmensgruppe weiter zu stärken.

Unser Ziel ist, für unsere Kunden genauso wie für unsere Gesellschafter, für die Gesellschaft und nicht zuletzt für unsere Mitarbeiter einen Mehrwert zu erbringen. Als Messegesellschaft sind wir mit unserer Expertise und mit einem weltweiten Netzwerk im Auftrag unserer Branchen unterwegs – die wirtschaftlichen Interessen unserer Aussteller und Besucher stehen im Fokus, überall auf der Welt. Messen sind People-Business, und das seit Jahrhunderten. Nirgendwo wird so viel Innovation, so viel Zukunft gezeigt wie auf einer Messe. Nirgendwo kommen so viele Kulturen zusammen, wird so viel miteinander kommuniziert, vernetzt und mit allen fünf Sinnen erfasst. Gerade in Zeiten des schnellen Wandels und der Unsicherheiten sind unsere Leitmessen neutrale Kommunikations- und Handels-

plattformen für mehr Verständigung und für die Überwindung von Grenzen.

Am Heimatstandort Frankfurt tragen wir mit der hohen Internationalität auf unseren Veranstaltungen zum Image einer weltoffenen, internationalen und toleranten Region bei. Über die Jahrhunderte hinweg ist die Entwicklung unseres Unternehmens mit der Entwicklung der Stadt Frankfurt aufs Engste verbunden. Alles, was im Umfeld von Veranstaltungen auf dem Messegelände geschieht, ist auch ein Teil der Stadt. Eine Studie des unabhängigen ifo Instituts für Wirtschaftsforschung an der Universität München zur Umwegrentabilität der Messe Frankfurt (2011) hat gezeigt, dass Messen und Kongresse in Frankfurt die immense Kaufkraft von 3,1 Milliarden Euro außerhalb des Messegeländes erzeugen. Dieser Effekt wirkt sich wirtschaftlich nicht nur auf Frankfurt und die Region positiv aus, sondern auch darüber hinaus. Die Messe Frankfurt sichert rund 32.500 Arbeitsplätze in Deutschland. Davon entfallen rund 18.700 auf die Mainmetropole selbst.

## Partnerschaften

Gemeinsam Ziele vereinbaren, gemeinsam handeln. Partnerschaften sind uns wichtig, mit unseren Stakeholdern, mit unseren Kunden und Branchen auf unseren Eigenveranstaltungen genauso wie mit unseren Gastveranstaltern. Unser CSR-Engagement dokumentieren wir in Nachhaltigkeitsnetzwerken. Seit 2010 sind wir Mitglied im Global Compact der Vereinten Nationen. Wir unterstützen den Branchenkodex „fairpflichtet“ für eine nachhaltige Organisation und Durchführung von Veranstaltungen und gehören dem Kreis der Charta der Vielfalt an. Darüber hinaus gehören wir dem Bundesdeutschen Arbeitskreis für Umweltbewusstes Management e.V. (B.A.U.M.) an, dem größten Unternehmensnetzwerk für nachhaltiges Wirtschaften in Europa.

Durch die Zusammenarbeit mit wichtigen Partnern und die Mitgliedschaft in zentralen Verbänden sowie durch unsere Vernetzung mit den großen Veranstaltungsmärkten beteiligt sich die Messe Frankfurt aktiv an der Gestaltung der nationalen und internationalen Messewirtschaft.

**3,1** Milliarden Euro  
**Kaufkraft**

sichert

**32.500**  
**Arbeitsplätze**  
**in Deutschland**

## CSR-Schwerpunkte

Unsere vielfältigen CSR-Aktivitäten zu einer nachhaltigen Entwicklung fassen wir in vier zentralen Handlungsfeldern zusammen: Umwelt/Nachhaltigkeit, Soziale Verantwortung, Bildung/Wissenschaft und Kulturelles Engagement. Durch die Kennzeichnung mit dem Claim

„natürlich nachhaltig“ und einem eigenen Logo machen wir noch stärker auf das Thema Nachhaltigkeit aufmerksam und steigern das Bewusstsein hierfür. Bei all unseren Initiativen stehen Langfristigkeit, Transparenz und Glaubwürdigkeit im Vordergrund.

### Umwelt/ Nachhaltigkeit

---

Hier engagieren wir uns mit einer Vielzahl von ressourcen- und umweltschonenden Maßnahmen wie zum Beispiel einem systematischen Energiemanagement und der ressourcenschonenden Weiterentwicklung unseres Geländes.

### Soziale Verantwortung

---

Beginnt für die Messe Frankfurt direkt vor Ort. Wir verstehen uns als guter Partner – weltweit und vor unserer Haustür. Dabei unterstützen wir soziale Einrichtungen an unseren Unternehmensstandorten und sorgen für überdurchschnittlich gute Arbeitsbedingungen.

### Kulturelles Engagement

---

Findet bei uns Ausdruck in der Kooperation und Förderung von Kultureinrichtungen und -veranstaltungen. Unser Fokus liegt dabei auf den Bereichen Kunst und Musik. So fördern wir bereits seit vielen Jahren die Schirn Kunsthalle in Frankfurt sowie das Rheingau Musik Festival.

### Bildung/ Wissenschaft

---

Umfasst bei der Messe Frankfurt gezielte, langfristige Förderungen wie die Messe Frankfurt Stiftungsprofessur für Internationale Wirtschaftspolitik an der Goethe-Universität Frankfurt und unterstreicht die hohe Bedeutung von Wissen und Qualifizierung für unsere Unternehmensgruppe.



# Nachhaltigkeit im Unternehmen



## Weiterentwicklung des Frankfurter Messegeländes – ressourcenschonend und energieeffizient

Das Frankfurter Messegelände ist eines der weltweit größten und modernsten. Ästhetik, Funktionalität und ökologische Effizienz sind uns wichtig. Deshalb arbeiten wir kontinuierlich an seiner Weiterentwicklung, so ressourcenschonend und energieeffizient wie möglich.

Aktuell entsteht die Messehalle 12. Sie wird mit modernsten Materialien und unter Berücksichtigung aktueller Standards errichtet. Die technische Gebäudeausrüstung wie die Klimatisierung und Beleuch-

tung sind hinsichtlich ihres Energieverbrauchs hocheffizient. Der Energieverbrauch wird mindestens 45 Prozent unter der aktuellen Energieeinsparverordnung liegen. Auf dem Dach der Halle wird unsere nunmehr dritte Photovoltaikanlage ab Herbst 2018 in Betrieb gehen. Die Anlage wird jährlich 1,4 Mio. kWh für den Eigenverbrauch liefern. Das entspricht dem Bedarf von rund 400 Haushalten beziehungsweise rund acht Prozent des Eigenbedarfs des Messegeländes.



Quelle – Messe Frankfurt GmbH / Jean-Luc Valentin

**1,4 Mio. kWh**  
grüner Strom



## Energiemonitoring – Verantwortung für Mitarbeiter, Klima- und Ressourcenschutz

Ein gemeinsames Energieverständnis und strategische Handlungspfade bestimmen die Energiepolitik der Messe Frankfurt. Im Rahmen eines langfristigen Energiemonitorings haben wir geeignete Maßnahmen im Bereich Energieeffizienz und Ressourcenschutz festgelegt und setzen die definierten Vorgaben weiter planmäßig um. Ziel ist es, am Heimatstandort Frankfurt bis 2020 zehn Prozent des Grundlastverbrauchs an Energie einzusparen. Damit soll eine deutliche Verringerung des Energieverbrauchs

außerhalb von Veranstaltungszeiten erreicht werden. Die Berücksichtigung von effizienten Techniken bis hin zur Vermeidung unnötiger Verbräuche gehört ebenso dazu, wie die Sensibilisierung jedes einzelnen Mitarbeiters. Dem Aktionsplan waren sorgfältige Analysen und Planungen vorausgegangen. Ein eigens eingesetztes Energieteam koordiniert die Aktionen und sorgt für die reibungslose Umsetzung der angestrebten Prozessoptimierungen.

## Umweltschonende Mobilität und Logistik von der An- bis zur Abreise

Mobil, schnell und ökologisch von einem Ort zum anderen kommen, das ist am Messeplatz Frankfurt seit vielen Jahren gelebte Praxis. Zentral gelegen und mit sehr guten Anbindungen an alle wichtigen Verkehrswege verfügt die Messe Frankfurt mit der S-Bahn-Station Messe in der Mitte des Messegeländes sowie dem U-Bahn- und Straßenbahnanschluss am Eingang City / Festhalle über ein umweltschonendes und den Individualverkehr entlastendes Verkehrssystem. Die direkte Nähe zum Hauptbahnhof macht die umweltschonende Anreise mit der Bahn möglich. Aussteller und Besucher nutzen kostenfrei das Kombi-Ticket für den öffentlichen Nahverkehr.

Für unsere Kunden und Mitarbeiter haben wir die Ladestationen für Elektroautos auf dreizehn erhöht;

im messeinternen Fuhrpark stehen vier Elektroautos zur Verfügung.

Wir haben eines der fortschrittlichsten Verkehrssteuerungssysteme in der Messewirtschaft implementiert. Indem wir unser Verkehrssteuerungssystem mit den Logistikprozessen umfangreich und effizient vernetzen, erreichen wir schnellere Auf- und Abbauphasen zu unseren Veranstaltungen. Durch die gezielte Steuerung kommt es weiter zu einer Entzerrung und damit zu einer Reduzierung von Staus und Belastungen durch Suchverkehre auf und rund um das Messegelände. Dies führt zu geringeren Lärmbelastungen und Emissionen und nicht zuletzt zu einer erheblichen Entlastung des unmittelbaren Umfeldes.



Ladestationen  
für Elektroautos

## Compliance – Vertrauens- und Erfolgsfaktor

Ethische Grundsätze, Fairness, gesetzliche und freiwillige Verpflichtungen sind die Richtschnur unseres erfolgreichen unternehmerischen Handelns – mit unseren Gesellschaftern, mit unseren Kunden, mit unseren Mitarbeitern. Richtlinien und Best Practices, die sich die Messe Frankfurt selbst gegeben hat, sind die Eckpfeiler unseres Compli-

ance Managements. Die effiziente Gestaltung interner Regelungen und Abläufe, klare, verbindliche Regeln des Einkaufs sowie Schulungen unserer Mitarbeiter sorgen für eine zuverlässige Prävention gegen Korruption und andere Regelverstöße. Compliance ist damit nicht zuletzt ein Teil unseres Verhaltensleitbildes in der Unternehmensgruppe.

## Individuelle Mitarbeiterförderung und Work-Life-Balance

Unser wertvollstes Asset sind motivierte Mitarbeiter. Wir wollen die Kollegen langfristig im Unternehmen halten und sorgen deshalb für überdurchschnittlich gute Arbeitsbedingungen. Die Messe Frankfurt gehört nach einer unabhängigen Datenerhebung durch die Redaktion FOCUS wiederholt zu Deutschlands besten Arbeitgebern. Das Nachrichtenmagazin hatte gemeinsam mit dem Netzwerk Xing und der Bewertungsplattform Kununu 70.000 Bewertungen in 22 Branchen zu den Themen Arbeitsplätze, Führungsstil, Betriebsklima und Aufstiegschancen herangezogen.

Die gute Vereinbarkeit von Beruf und Familie, Teilzeitarbeitsmodelle, Heimarbeitsplätze, sichere und flexible Arbeitszeiten sowie eine Kinderbetreuung in Notfällen gehören zu den wesentlichen Pluspunkten in unserem Unternehmen.

Wir legen großen Wert auf Qualifizierung und Weiterbildung bei unseren Mitarbeitern. Jungen Auszubildenden und Studenten erleichtern wir den Zugang ins Unternehmen mit einer sogenannten Welcome-Week. Sie erfahren Wissenswertes und erhalten Tipps. Den Auszubildenden begegnet damit

von Anfang an die Wertschätzung, ein Teil der Messe Frankfurt zu sein. Rund 30 junge Menschen befanden sich im Berichtszeitraum an unserem Frankfurter Standort in der Ausbildung.

Transparenz und Effizienz sind wichtige Bausteine in der betrieblichen Weiterbildung der Messe Frankfurt. Die individuelle und bedarfsbasierte Qualifizierung unserer Mitarbeiter steht dabei im Fokus. Über eine eigens eingerichtete Plattform Learning & Development haben unsere Mitarbeiter jederzeit Zugang zum aktuellen Schulungsangebot und können zudem ihre Weiterbildungshistorie aktiv verfolgen. Neben den Grundsätzen der Weiterbildung werden Schulungen zu acht Kategorien von Führungskompetenzen bis zu Fremdsprachen angeboten. Mit der neuen Plattform wird der gesamte Prozess rund um Schulungen und Seminare von der Anmeldung über die Genehmigung bis hin zur Nachbereitung schneller, transparenter und zeitgemäßer.

2016 fanden für 800 Mitarbeiter 1.000 ein- und mehrtägige Schulungen statt.

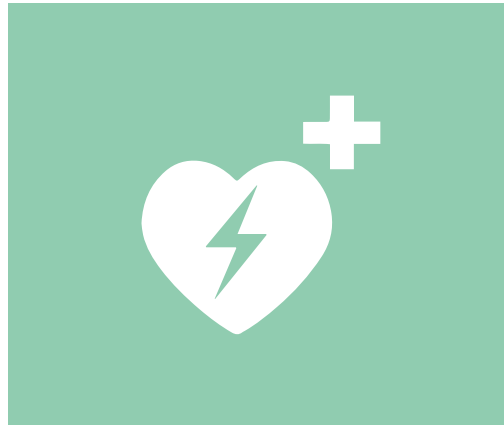


für **800**  
**Mitarbeiter**  
**1.000**  
**Schulungen**





Quelle – Messe Frankfurt GmbH / Jean-Luc Valentin



Quelle – Messe Frankfurt GmbH / Jean-Luc Valentin

## Betriebliche Gesundheitsförderung

Gesundheits- und Arbeitsschutz sind wesentliche Elemente in unserem betrieblichen Gesundheitsmanagement. Dazu gehört auch, das Bewusstsein und das Wissen unserer Mitarbeiter um Gesundheitsthemen zu erweitern. Messe Vital ist ein seit Jahren vom Unternehmen gefördertes Beratungs- und Präventionsprogramm, das sowohl mit gezielt wiederkehrenden Maßnahmen als auch mit neuen Angeboten die Gesundheit am Arbeitsplatz aktiv fördern will. Mit Corporate Running wurde ein professionelles Lauftrainingsprogramm für alle Mitarbeiter der Messe Frankfurt unter Anleitung eines ausgebildeten Trainerteams initiiert.

Hier geht's zum Film  
Corporate Running:



Flächendeckend wurde unser Gelände mit automatischen Defibrillatoren ausgestattet, die es auch Laien gestatten, lebensbedrohliche Herzrhythmusstörungen zu behandeln. Alle Mitarbeiter konnten erneut an einer kostenlosen Gripeschutzimpfung teilnehmen. Weitere Aktionen wie beispielsweise ein Gesundheitstag rund um das Thema Fitness und Bewegung, Ernährungsseminare, mehrtägige Yogakurse sowie eine Informationsveranstaltung zum Thema Selbstverteidigung, Selbstschutz und Selbstbehauptung haben im Berichtszeitraum das Gesundheitsprogramm abgerundet. Aktiv unterstützt wurde erneut die Aktion „Mit dem Rad zur Arbeit“, an der jedes Jahr rund 10.000 Menschen aus Hessen teilnehmen und die ebenfalls großen Zuspruch in unserem Unternehmen findet. Die Teilnahme an professionell ausgerichteten Stadtläufen wie dem Frankfurt Marathon und am JP Morgan Corporate Challenge Lauf fördern den Zusammenhalt genauso wie das sportliche und soziale Miteinander in unseren Betriebssportgruppen.

## Gelebte soziale Verantwortung

Die Messe Frankfurt engagiert sich mit einer Reihe von sozialen Projekten. So wurde – wie in den Vorjahren – die Spenden-Kooperation mit der Kinderhilfsorganisation CHILDREN for a better World e.V. unter dem Leitgedanken „Mit Kindern. Für Kinder!“ fortgesetzt. Wir unterstützen das lokale Projekt an unserem Heimatstandort in Frankfurt.



Aufgrund der großen Zuwanderung von Geflüchteten aus Kriegsgebieten und dem damit verbundenen Bedarf an Wohnraum in Frankfurt hat die Messe Frankfurt ihre Camping- und Caravan-Anlage Park & Sleep in der Nähe des Frankfurter Messe-

geländes für zwei Jahre unentgeltlich zur Verfügung gestellt. Rund 130 Menschen können so mit der vorübergehenden Unterbringung in Wohnwagen in einem individuellen, geschützten Raum leben, bis sie in Wohnhäuser vermittelt werden können.

# Nachhaltigkeit auf Veranstaltungen

## Nachhaltigkeit und soziale Verantwortung – Impulse für und auf Leitmessen

Als Innovationsplattformen sind unsere Leitmessen ohne den Impulsgeber Nachhaltigkeit nicht denkbar. Die weltweiten Leitmessen der Messe Frankfurt sind ideale Plattformen, wenn es um Zukunftsthemen und gesellschaftliche Verantwortung geht, und das quer durch unsere Geschäftsfelder.

Wir unterstützen unsere Branchen auf jeder unserer Veranstaltungen – zum Beispiel mit Sonderschauen, Workshops und Kongressen, wie die nachfolgenden Beispiele zeigen.



## Technology

Die ISH, Weltleitmesse Erlebnisswelt Bad, Gebäude-, Energie-, Klimatechnik, Erneuerbare Energien, ist die weltgrößte Leistungsschau für den Verbund aus Wasser und Energie. Sie bietet Lösungen für aktuelle politisch-wirtschaftliche Themen, gerade vor dem Hintergrund der ambitionierten Ziele der europäischen und deutschen Klima- und Ressourcenschutzpolitik, bis 2050 CO<sub>2</sub>-Emissionen in den Bereichen Mobilität, Industrie und Gebäude massiv zu reduzieren.

Der Leitmesse 2017 kam somit eine besondere Bedeutung für die Branche zu.

Kontinuierlich erweitert die Messe Frankfurt ihr Geschäftsfeld im Bereich Environmental Technologies mit aktuell drei Fachmessen und zwei Konferenzformaten. Dazu gehören beispielsweise die Eco Expo Asia in Hongkong, die Waste & Recycling Expo Canada und die Watertech India.



## Consumer Goods

In der Konsumgüterindustrie ist Nachhaltigkeit kein kurzfristiger Trend, sondern ein Paradigma unserer heutigen Zeit. Mit einer Reihe von Maßnahmen wie beispielsweise im Rahmen des Sustainable Office Day und mit dem Ethical Style Guide präsentiert sich der Handel auf unseren Konsumgütermessen mit nachhaltigen und sozial hergestellten Produkten.

Darüber hinaus ist soziale Verantwortung und Bildung auf der Creativeworld in Frankfurt seit vielen Jahren fest verwurzelt. Mit der Aktion „Kreativ hilft“ spenden Aussteller Bastel- und Kreativmaterialien für Einrichtungen in der Stadt Frankfurt, mit dem Ziel, Kinder und ihre Talente zu fördern. Die Kunstwerke werden im Rahmen der Frankfurter Ausstellung „KinderArt“ einem breiten Publikum vorgestellt.

## Entertainment, Media & Creative Industries

Ein besonderes Erlebnisareal, das seit mehr als fünfzehn Jahren vor allem Kindern und Jugendlichen und zunehmend auch mehr Erwachsenen den Weg zu aktivem Musizieren ebnet, ist das Sonderareal Music4Kidz auf der Musikmesse. Bis 2016 haben weit mehr als 100.000 Kinder und Jugendliche die Funktionsweise von Instrumenten entdecken, ihr musikalisches Können erweitern und in die Vielfalt der verschiedenen Stilrichtungen hineinschnuppern können. Ob beispielsweise beim Erleben an Klangspielplätzen und bei spannenden Exponaten wie einem Wasserorchester – gerade bei Kindern im Vorschul- und Grundschulalter fördert Musik ganz ohne Berührungängste und unter musikpädagogischer Anleitung die Kreativität.

Seit der Musikmesse 2017 ist Music4Kidz im neuen Nachwuchs-Förderungsareal „Discover Music“ aufgegangen. Dieser Bereich spricht eine noch breitere Zielgruppe an – vom Schulkind bis zum Best Ager.

Auf der Prolight + Sound gibt es einen speziellen Nachwuchstag, den Future Talents Day, der Studenten, Azubis und Berufsschüler noch zielgerichteter anspricht. Unternehmen haben die Möglichkeit, sich bei engagierten Nachwuchskräften vorzustellen, und Brancheneinsteiger, sich einen Überblick über Ausbildungsszenarien und Karrierechancen zu verschaffen.





## Textiles & Textile Technologies

In vielen Branchenfeldern der Textilindustrie unterstützen wir die Zukunft eines grünen Marktes, von Heim- und Haustextilien bis hin zu technischen Textilien, Textilverarbeitung und -pflege sowie Mode.

Auf der Heimtextil, Internationale Fachmesse für Wohn- und Objekttextilien, ist Nachhaltigkeit seit vielen Jahren integraler Bestandteil und weit mehr als nur ein Trend. Beispielsweise beleuchtet das Green Village den Themenkomplex Nachhaltigkeit in der Textilindustrie. Der Green Directory enthält eine Übersicht aller nachhaltig produzierenden Aussteller auf der Messe. Mit verschiedenen Wettbewerben werden die besten grünen Ideen ausgezeichnet. So ist der Upcycling Award ein fester Bestandteil der Leitmesse.

Nachhaltigkeit gehört auf der Texcare International, Weltleitmesse der Wäscherei-, Reinigungs- und

Miettextilien-Branche, zu den vier Top-Themen. So hat sich beispielsweise unser Partnerverband auf der Leitmesse, der Deutsche Textilreinigungsverband, mit seiner Initiative Nachhaltigkeitsallianz ebenfalls dem Global Compact verpflichtet. Ein Thementag widmet sich auf der Texcare International ausschließlich dem Thema Nachhaltigkeit und Ressourceneffizienz.

Als zentrale Plattformen für ökologische und fair produzierte Mode widmen sich die beiden Modemessen Ethical Fashion Show Berlin und Greenshowroom ausschließlich dem Thema textile Nachhaltigkeit und machen somit die Berliner Fashion Week zum europaweiten Hot Spot für Eco-Fashion. Ein echter Standortvorteil für Deutschland gegenüber den Fashion Weeks in New York, Paris oder Mailand.

## Mobility & Logistics

Im Geschäftsfeld Mobility & Logistics spielen nachhaltige Zukunftstechnologien eine wesentliche Rolle, sei es im Bereich alternative Antriebe oder beim Leichtbau und bei der Energieeffizienz. Auch hier gibt es im Rahmen von Preisverleihungen für besonders nachhaltige Innovationen den Green Award.

Darüber hinaus übernimmt die Branche mit unterschiedlichen Initiativen soziale Verantwortung und belegt das auf ihren Leitmessen. So ist beispielsweise auf der Automechanika Frankfurt „Joblinge“

eine bundesweite gemeinnützige Initiative gegen Jugendarbeitslosigkeit. Sie unterstützt Jugendliche gerade im Hinblick auf MINT-Berufe (Berufe mit Schwerpunkten in Mathematik, Informatik, Natur- und Ingenieurwissenschaften sowie Technik). Hinter dieser Initiative steht ein Netzwerk von Partnern aus Wirtschaft, Politik und Gesellschaft, die sich für Jugendliche engagieren. Die Messe Frankfurt unterstützt an ihrem Heimatstandort die JOBLINGE gAG Frankfurt RheinMain als ehrenamtliches Mitglied im Aufsichtsrat.



Quelle: Thomas Lohnes / Getty Images for Greenshowroom / Messe Frankfurt



Quelle: Messe Frankfurt GmbH / Petra Welzel

## Nachhaltigkeit im Tagungs- und Kongressgeschäft

2016 fanden in den Räumlichkeiten auf dem Messegelände und im Kongresshaus Kap Europa 163 Kongresse und Tagungen statt. Der Aspekt Nachhaltigkeit gewinnt dabei weiter an Bedeutung, beispielsweise durch die Verwendung von Ökostrom aus regenerativen Quellen. Schon 64 Prozent unserer Veranstalter nutzen diese Alternative.

Die Verwendung einer modularen Software macht eine On- und eine Offline-Lösung für Referentenmanagement, Präsentationen und Echtzeitumfragen möglich. Hand-outs, Broschüren sowie Tagungsunterlagen können damit auf ein Minimum reduziert werden. Das Angebot wird zunehmend von unseren Kunden genutzt.

Beim Catering werden frische Produkte aus der Region und nach Saison verwendet, überwiegend aus biologischer Herstellung. Wir verzichten auf unnötige Verpackung, vermeiden konsequent Abfall und sorgen für eine energieeffiziente Produktion und Logistik. Damit kann eine ressourcenschonende Kette von der Herstellung bis zur Verwertung realisiert werden.

Kap Europa hat sich als erstes deutsches Kongresshaus am Green Venue Report 2016 beteiligt. An der Umfrage des amerikanischen Beratungs- und Forschungsunternehmens für Nachhaltigkeit Greenview nahmen 44 Kongresszentren mit Nachhaltigkeitsstatus aus elf Nationen teil.

Darüber hinaus sensibilisieren wir fortlaufend unser verantwortliches Personal durch die Teilnahme an Nachhaltigkeitsseminaren und mit Aufbaukursen zum Nachhaltigkeitsberater in der Veranstaltungsbranche 2.0.



Quelle – Messe Frankfurt GmbH / Pietro Sutura



# Bewusstsein – über Grenzen hinweg

Das globale CSR-Engagement der Messe Frankfurt am Beispiel ausgewählter Projekte

## China – Messe Frankfurt Hongkong

### Multisensorische Erlebniszone auf der Music China

Auch 2016 hat sich die Musikmesse Music China für das Wohl von autistischen Kindern und für die Aufklärung der Öffentlichkeit über den Autismus engagiert. Im Kids' Music Castle, einem Erlebnisbereich, der auf die multisensorische Wahrnehmung ausgerichtet war, hatten rund 100 autistische Kinder Gelegenheit, unter der Anleitung von Musiktherapeuten mit der Außenwelt Kontakt aufzunehmen. Sieben Fördereinrichtungen für autistische Kinder in Jiangsu, Zhejiang und Shanghai wurden

zudem mit Musikinstrumenten und Büchern zum Thema Musik ausgestattet. Der Erlös aus dem Verkauf von T-Shirts, Einkaufstaschen und Eintrittskarten kam der Shanghai Education Development Foundation zugute. Alle Aktionen haben dazu beigetragen, die kommunikativen Fähigkeiten der autistischen Kinder zu verbessern und ihnen durch die Musik Zuwendung und Geborgenheit zu schenken.

### Paperworld China – Unterstützung von Familien des Dongstammes

Die Messe Frankfurt H.K. Ltd., Hongkong, hat zwei Angehörige aus der ethnischen Gruppe der Dong, die aus einer entlegenen ländlichen Region im autonomen Gebiet Guangxi stammen, finanziell unterstützt. In der Gegend wachsen viele Kinder ohne die tägliche Fürsorge ihrer Eltern auf, die den Lebensunterhalt der Familie als Wanderarbeiter verdienen. Auf der Paperworld China 2016 konnten sie ihre speziellen Näh- und Handarbeitstechniken vorstellen. Dank der Vor-Ort-Unterstützung durch das Shouyi Ethnic Culture Studio haben die Dong die Messe als Plattform genutzt, um mit ihrer traditionellen Handwerkskunst auf das Problem der zurückgelassenen Kinder aufmerksam zu machen. Ziel ist es, zumindest ein Elternteil einer jeden Familie in die Lage zu versetzen, durch traditionelle Handarbeit ein Auskommen zu sichern, damit er oder sie sich langfristig wieder in der Heimat niederlassen und sich um Kinder und Großeltern kümmern kann.



Quelle – Messe Frankfurt GmbH

## Freiwilliges Engagement für ältere Menschen

Älteren Menschen mit Wertschätzung zu begegnen und den hohen Stellenwert einer gemeinsamen gesellschaftlichen Zukunft zu verdeutlichen, ist das Ziel des ehrenamtlichen Engagements von Kollegen aus unserer Tochtergesellschaft in Hongkong. Im Rahmen einer gemeinsamen Initiative mit der sozialen Einrichtung St. James' Settlement haben 37 Kolleginnen und Kollegen anlässlich des chinesischen Mondfestes alleinstehende ältere Leute im

Stadtbezirk Kowloon zu Hause besucht und Päckchen mit Dingen für den täglichen Bedarf, Lupen sowie Sonnenschirme verteilt. Den Senioren wurde gezeigt, wie sie mit Stressbällen und Tablettenteilern umgehen. Die Senioren hatten derweil Gelegenheit, aus ihrem Leben zu erzählen, sich ihren Besuchern zu öffnen und auf diese Weise wieder mehr Selbstvertrauen zu gewinnen.



Quelle – Messe Frankfurt GmbH



Quelle – Messe Frankfurt GmbH

## Indien – Messe Frankfurt India

### Hilfsprojekt in Sunder Nagri geht in die zweite Runde

Das im vergangenen Jahr in Sunder Nagri, einem der größten Slums in der Nähe von Neu-Delhi, gestartete Hilfsprojekt, handwerklich talentierte Menschen zu finanzieller Unabhängigkeit zu verhelfen, zeigt Erfolge. Die auf der Ambiente India und auf der Heimtextil India in einer Special Skills-Zone präsentierten Stickerei-, Batik-, Wachs- und Näharbeiten haben zu zahlreichen Anfragen und Bestellungen seitens Messebesuchern und VIP-Gästen geführt. Unsere Tochtergesellschaft in Mumbai unterstützt das Projekt weiter mit Workshops für Wachs- und Batikarbeiten.

In einer zweiten Aktion haben unsere Kollegen der Messe Frankfurt Trade Fairs India Pvt. Ltd., Mumbai,

in Zusammenarbeit mit der Planet Water Foundation einen Wasserspeicher errichtet, der das Dorf Jaunti bei Neu-Delhi mit sauberem Trinkwasser versorgt. Die Aktion wurde initiiert, nachdem es aufgrund von Wassermangel in der Hauptstadt zu hohen Gesundheitsrisiken gekommen war. Messe Frankfurt India hat Geldmittel für den Bau des Wasserspeichers bereitgestellt, der die Versorgung der Bewohner von Jaunti mit sauberem Trinkwasser langfristig sicherstellt. Neben dem Bau des Wasserspeichers und der Installation von Leitungen und Filtern fanden im Rahmen dieses Projekts kulturelle Aktivitäten zur Information und Aufklärung der Dorfbewohner statt.

## Argentinien – Messe Frankfurt Argentina

### Engagement für öffentliche Krankenhäuser

Die Indexport Messe Frankfurt S.A. in Buenos Aires unterstützt mit verschiedenen Aktionen staatliche Krankenhäuser. So werden Sonderkonditionen in der Durchführung der Feria COAS de las Naciones gewährt. Die Messe wird gemeinsam mit der Cooperadora de Acción Social (COAS) veranstaltet. Die Einnahmen aus dieser Veranstaltung kommen

ausschließlich öffentlichen Krankenhäusern zugute. Darüber hinaus unterstützen unsere Kollegen die Spendenaktion „Todos x nuestros hospitales“ (alle für unsere Krankenhäuser), deren Einnahmen für Beatmungsgeräte auf Neonatologie-Stationen in öffentlichen Krankenhäusern der Stadt bestimmt sind.

### Spenden für Einrichtungen und nicht staatliche Organisationen

Jedes Jahr kümmern sich unsere argentinischen Kollegen um ausgewählte Einrichtungen im Sozial-, Bildungs- und Gesundheitssektor. Dieses Jahr wurde nicht mehr benötigtes, aber gut erhaltenes Mobiliar sowie Elektro- und Hausgeräte aus den Büroräumen der Tochtergesellschaft an eine neue Schule im Elendsviertel Ciudad Oculta sowie an das italienische Krankenhaus in Buenos Aires gespendet.



### Unterstützung für ein Recyclingprojekt des La Rural Trade Centers

Mit diesem Projekt soll das Zusammenwirken von Wirtschaft und Gesellschaft gefördert werden. Das Trade Center liefert Materialien, die nach dem Abbau der Messestände nicht mehr benötigt werden, an Organisationen und Einrichtungen in der Stadt Buenos Aires zur weiteren Verwendung für schulische und soziale Zwecke. Ziel dieses

Programms ist es, das Abfallaufkommen und damit die Umweltbelastungen zu reduzieren und die anfallenden Materialien in den Wiederverwertungskreislauf aufzunehmen, beispielsweise für den Bau von Regalen, Tischen und Bänken. Nach großen Veranstaltungen werden zwischen 800 und 1.500 kg wiederverwertbare Materialien gesammelt.

Darüber hinaus werden in unseren Tochtergesellschaften verschiedene Einzelmaßnahmen getroffen, beispielsweise im Rahmen des betrieblichen Gesundheitsmanagements für eine Erweiterung

von Vorsorgemaßnahmen, mehr Flexibilität bei den Arbeitszeiten und spezielle Familientage oder die Gewährung von Sonderurlaub bei Todesfall im engeren Familienkreis.

# Die zehn Prinzipien des UN Global Compact

## Menschenrechte

---

**01:** Unternehmen sollen den Schutz der internationalen Menschenrechte innerhalb ihres Einflussbereichs unterstützen und achten und

**02:** sicherstellen, dass sie sich nicht an Menschenrechtsverletzungen mitschuldig machen.

## Umweltschutz

---

**07:** Unternehmen sollen im Umgang mit Umweltproblemen einen vorsorgenden Ansatz unterstützen,

**08:** Initiativen ergreifen, um ein größeres Verantwortungsbewusstsein für die Umwelt zu erzeugen und

**09:** die Entwicklung und Verbreitung umweltfreundlicher Technologien fördern.

## Arbeitsnormen

---

**03:** Unternehmen sollen die Vereinigungsfreiheit und die wirksame Anerkennung des Rechts auf Kollektivverhandlungen wahren sowie ferner für

**04:** die Beseitigung aller Formen der Zwangsarbeit,

**05:** die Abschaffung der Kinderarbeit und

**06:** die Beseitigung von Diskriminierung bei Anstellung und Beschäftigung eintreten.

## Korruptionsbekämpfung

---

**10:** Unternehmen sollen gegen alle Arten der Korruption eintreten, einschließlich Erpressung und Bestechung.

### Messe Frankfurt GmbH

Ludwig-Erhard-Anlage 1  
60327 Frankfurt am Main, Germany  
Tel. +49 69 75 75-57 64  
csr@messefrankfurt.com  
www.messefrankfurt.com  
V.i.S.d.P. Iris Jeglitza-Moshage  
Redaktion: Claudia Lehning-Berge