



COP 2016-2017



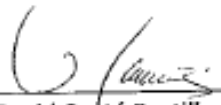
Estimado Sr. Secretario General,

Me complace comunicarle que en EMYCSA S.A. DE C.V. mantenemos nuestro apoyo y adhesión a los diez principios del Pacto Mundial referente a los Derechos Humanos, los Derechos Laborales, el Medio Ambiente y la lucha contra la corrupción. Mediante esta comunicación, expresamos nuestra intención de apoyar y desarrollar esos principios dentro de nuestra esfera de influencia. Nos comprometemos a hacer del Pacto Mundial y sus principios parte de la estrategia, la cultura y las acciones cotidianas de nuestra compañía, así como involucrarnos en proyectos cooperativos que contribuyan a los objetivos más amplios de Desarrollo de las Naciones Unidas, en particular los Objetivos de Desarrollo del Milenio. EMYCSA comunicará claramente este compromiso a nuestras partes interesadas y al público en general.

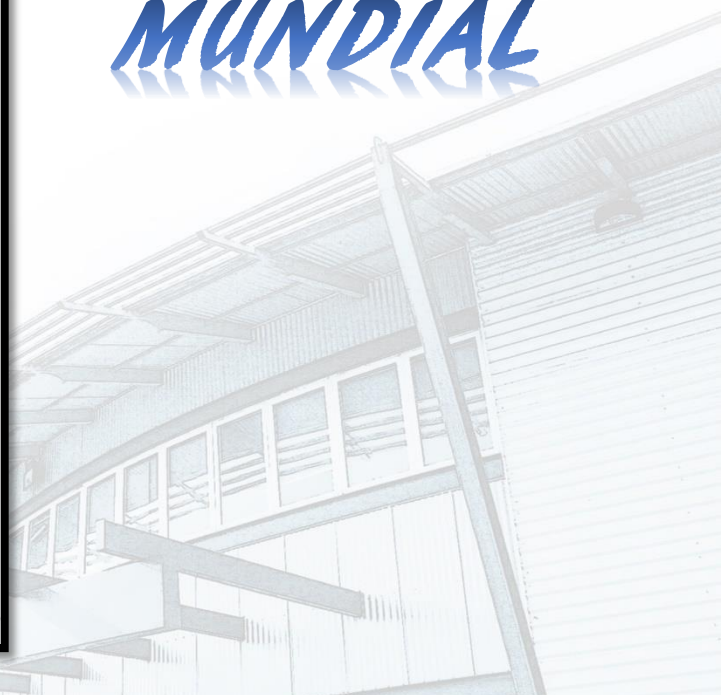
Reconocemos que un requisito clave para participar en el Pacto Mundial es el envío anual de una Comunicación sobre el Progreso (CoP) que describa los esfuerzos de nuestra compañía por implementar los diez principios. Apoyamos la transparencia y la rendición de cuentas, y por lo tanto nos comprometemos a reportar el progreso de aquí a un año de haber ingresado al Pacto Mundial, y anualmente desde esa fecha, tal como lo indica la política de COP del Pacto Mundial. Esto incluye:

- Una declaración firmada por el director general expresando su apoyo continuo al Pacto Global y la renovación de nuestro compromiso continuo con la iniciativa y sus principios. Esta es independiente de nuestra primera carta de compromiso para participar en el Pacto Mundial.
- Una descripción de las medidas prácticas (por ejemplo, la divulgación de las políticas, procedimientos, actividades) que la empresa haya tomado (o planea llevar a cabo) para implementar los principios del Pacto Global en cada una de las cuatro áreas temáticas (derechos humanos, estándares, medio ambiente, lucha contra la corrupción).
- Una medición de los resultados (es decir, el grado en que los objetivos/indicadores de rendimiento se cumplieron, u otras medidas cualitativas o cuantitativas de los resultados).

Atentamente,


David Cantú Bustillos
Director General

Compromiso con PACTO MUNDIAL



Quiénes Somos

Somos parte del Grupo Chihuahuense



**+30 AÑOS DE
EXPERIENCIA**



**14
EMPRESAS**



**+2000
COLABORADORES**



**7 PLANTAS
INDUSTRIALES**



**PRESENCIA
NACIONAL**



**CLIENTES
INTERNACIONALES**



**INDUSTRIA DE LA
CONSTRUCCIÓN**



**INDUSTRIA
ENERGÉTICA**



**SECTOR
INMOBILIARIO**



**INDUSTRIA
AERONÁUTICA**



**SERVICIOS
FINANCIEROS
ADMINISTRATIVOS**



Quiénes Somos

Somos parte del Grupo Chihuahuense



+14 Empresas



+2000
Colaboradores



Cientes
Internacionales



Innovación



Orientados al
desarrollo del
capital humano



Filosofía
de empresa
socialmente
responsable



DESCUBRE QUIENES SOMOS

MISIÓN

En Grupo Punto Alto estamos comprometidos en la creación de valor como resultado de nuestra pasión por servir e innovar en todo lo que hacemos.

Desde hace más de 30 años hemos participado en los sectores de la construcción, inmobiliario, metalmecánico, aeronáutico y de servicios. Actualmente contamos con más de 14 empresas y 7 plantas industriales que ofrecen productos y servicios con altos estándares de calidad.

Medimos nuestro éxito empresarial generando oportunidades de desarrollo personal y profesional hacia nuestros más de 2,000 colaboradores, contribuyendo con ello a la construcción de una mejor sociedad.

VISIÓN

Somos un Grupo Empresarial con alta influencia en el desarrollo económico, social y ambiental de nuestro país como resultado de las sinergias logradas entre nuestras empresas, colaboradores y aliados de negocio.

VALORES

- Respeto
- Honestidad
- Responsabilidad
- Lealtad

Somos parte del Grupo Chihuahuense



1959

TERRAZAS Y VALDEZ
CONSTRUCTORA DEDICADA AL RANEO HABITACIONAL Y COMERCIAL

TERRAZAS Y VALDEZ A P

1980

COPACHISA CONSTRUCTORA
CONTRATISTA GENERAL EN DISEÑO Y CONSTRUCCIÓN



1986

EMYCSA ESTRUCTURAS
FABRICACIÓN Y MONTAJE DE ESTRUCTURAS METÁLICAS



1994

DEMEK
SERVICIOS DE INGENIERÍA Y CONSTRUCCIÓN DE SISTEMAS ELÉCTRICOS, MECÁNICOS Y ESPECIALES



2001

ESJ
DISEÑO, FABRICACIÓN Y SUMINISTRO DE SOLUCIONES ESTRUCTURALES DE ACERO



2008

PREMET
TRANSFORMACIÓN DE LÁMINA DE ACERO REVESTIDO



2009

SPEC
ESPECIALISTAS EN CÁLCULO Y DISEÑO ESTRUCTURAL



2012

FACTOR CFC GLOBAL
SOCIEDAD FINANCIERA DE CRÉDITO MÚLTIPLE NO DE GUBERNA



2012

ALTASER
MAQUINADOS DE ALTA PRECISIÓN



2012

DNA MINING
SISTEMAS INTEGRALES PARA LA INDUSTRIA MINERA



2013

D-ALTA
SERVICIOS DE INGENIERÍA Y CONSTRUCCIÓN DE SISTEMAS ELÉCTRICOS DE POTENCIA



2015

ABADAN
SERVICIOS INMOBILIARIOS



2015

KAT AEROSPACE
TRAZAMIENTOS DE METAL



2015

EQUIDNA
DISEÑO ARQUITECTÓNICO Y CONSULTORIA BIM



los proveedores y
adquis



INICIA EN 1986

**+650
COLABORADORES**



**SOFTWARE
ESPECIALIZADO:
REVIT, TEKLA, STRUMIS**



Grupo Punto Alto | EMYCSA

▶ VALORES

APERTURA AL CAMBIO

PASIÓN

TRABAJO EN EQUIPO

ACTITUD DE SERVICIO

PROFESIONALISMO

▶ CERTIFICACIONES



**DISEÑANDO Y
CONSTRUYENDO
EN TODO MÉXICO**


**+250 MIL TONELADAS
DE MATERIALES
PRODUCIDOS**


**+6.5 MILLONES DE
METROS CUADRADOS DE
CUBIERTAS Y MUROS
METÁLICOS**

Quiénes Somos

Áreas de Influencia



Tenemos un Comité de Responsabilidad Social para fomentar y dar seguimiento a todo lo referente de RSE



Principios que apoyamos

4 ÁREAS	PRINCIPIOS	ASPECTOS DE GESTIÓN EMPRESARIAL
DERECHOS HUMANOS	<p>P1: Protección de los Derechos Humanos</p> <p>P2: Vigilancia de la no vulneración de Los Derechos Humanos</p>	<p>Prevención de Riesgos Laborales</p> <p>Promoción de la salud del empleado</p> <p>Planes de formación</p> <p>Protección de datos</p> <p>Comunicación con el cliente</p> <p>Gestión de la cadena de suministro</p> 
NORMAS LABORALES	<p>P3: Libertad de asociación y Derecho a la negociación colectiva</p> <p>P4: Eliminación del trabajo forzoso o realizado bajo coacción</p> <p>P5: Erradicación del trabajo infantil</p> <p>P6: Abolición de prácticas discriminatorias en el empleo y la ocupación</p>	<p>Comunicación fluida con el empleado</p> <p>Planes de Igualdad</p> <p>Políticas de Conciliación familiar y laboral</p> <p>Integración de colectivos en riesgos de exclusión</p> 
MEDIO AMBIENTE	<p>P7: Protección del medio ambiente</p> <p>P8: Responsabilidad ambiental</p> <p>P9: Desarrollo y difusión de tecnologías respetuosas con el medio ambiente</p> 	<p>Sensibilización en medio ambiente</p> <p>Programas de reducción de consumos y residuos</p> <p>Formación medioambiental del empleado</p> <p>Desarrollo y difusión de tecnologías respetuosas con el medio ambiente</p>
LUCHA CONTRA LA CORRUPCIÓN	<p>P10: Políticas anti-corrupción: contra el soborno y la extorsión</p>	<p>Gestión de riesgos en corrupción</p> <p>Desarrollo de políticas de transparencia</p> 
LA CORRUPTIÓN	<p>la extorsión</p> <p>P10: Políticas anti-corrupción: contra el soborno y la extorsión</p>	<p>Desarrollo de políticas de transparencia</p> <p>Gestión de riesgos en corrupción</p>

Calidad de Vida en la Empresa

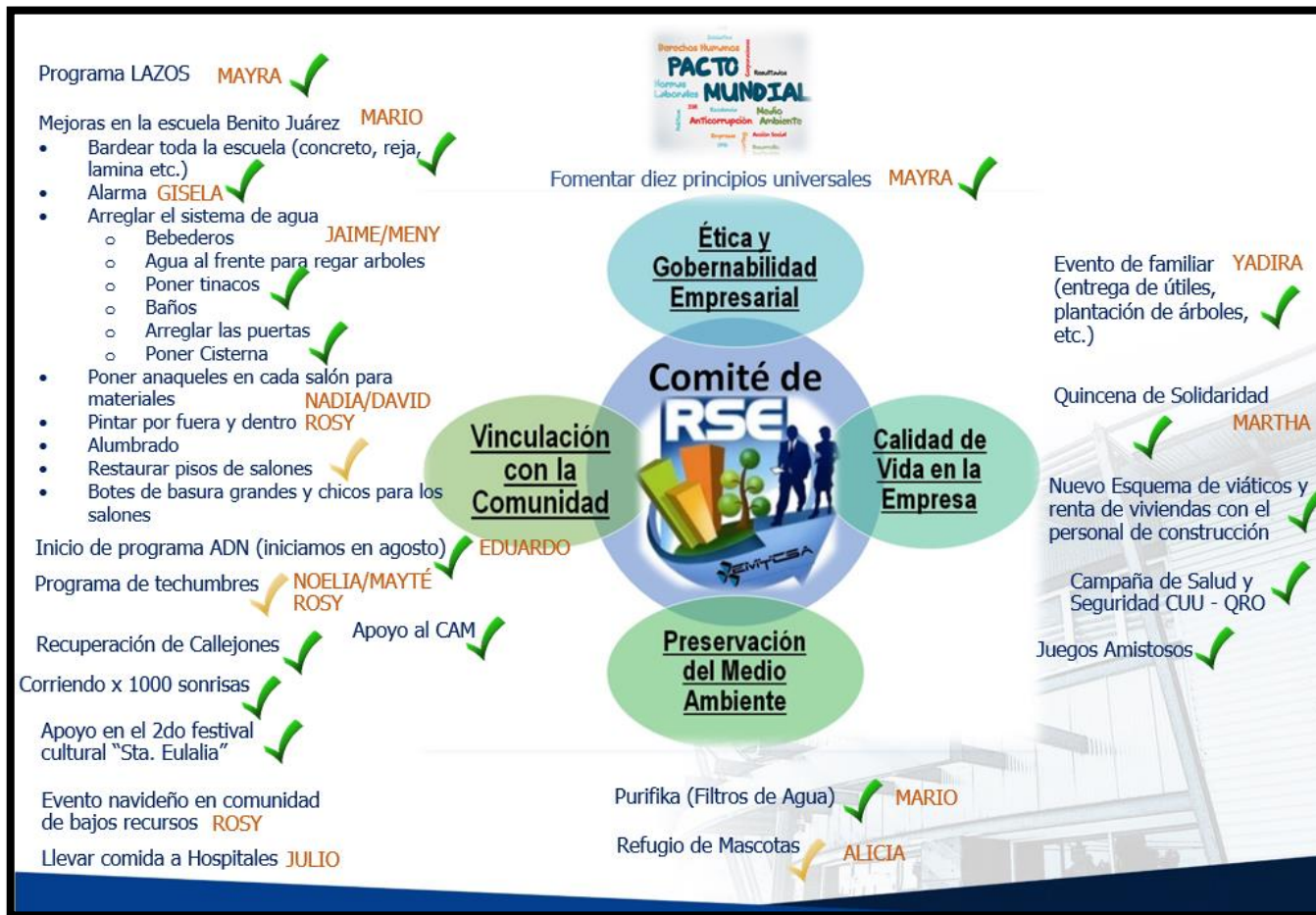
Vinculación con la Comunidad

Preservación del Medio Ambiente

Ética y Gobernabilidad Empresarial

Plan de Acción 2016 – 2017

Liderado por el “Comité de Responsabilidad Social”



✓ Plan - Acción –
Mejora
que se logró

✓ Plan - Acción –
Mejora
pendiente
de culminar

Acciones EMYCSA 2016-2017



Registro Pacto Mundial

En el mes de Mayo del 2016 nos registramos en Pacto Mundial para apoyar los 10 principios y mostrar nuestro compromiso con la empresa y sociedad.

PACTO MUNDIAL



NACIONES UNIDAS

DIRECCIÓN: PUENTE DE TECAMACHALCO 6. LOMAS DE TECAMACHALCO 53950.
NAUCALPAN DE JUÁREZ, ESTADO DE MÉXICO T: +52 55 5201 6445
CORREO: SERVICIO@PACTOMUNDIAL.ORG.MX

Naucalpan de Juárez, a 19 de mayo de 2016

Estimado Mr. David Cantu Bustillos:
EMYCSA S.A. DE C.V.

En nombre del Pacto Mundial de las Naciones Unidas le damos la más cordial bienvenida a la Red de Responsabilidad Social Corporativa más grande del planeta.

A partir de ahora EMYCSA S.A. DE C.V. forma parte del órgano empresarial de la ONU, el Pacto Mundial. Me permito poner a sus órdenes la oficina en México del Pacto Mundial, la cual yo coordino, con gusto podemos programar una próxima reunión para compartirle las herramientas que ofrece el Pacto Mundial a sus participantes para alcanzar un auténtico desarrollo sustentable y por ende, capitalizable.



Acciones EMYCSA 2016-2017

Reconocimiento de Seguridad en obra.

Se entregó el reconocimiento de **2,000,000,000 HORAS HOMBRE SEGURA** en la obra de FORD CHIHUAHUA, durante el evento se hizo mención del compromiso que tiene EMYCSA en la seguridad de los colaboradores que estuvieron en el proyecto, garantizando que regresen a su casa sanos y salvos todos los días.



Re certificación OHSAS

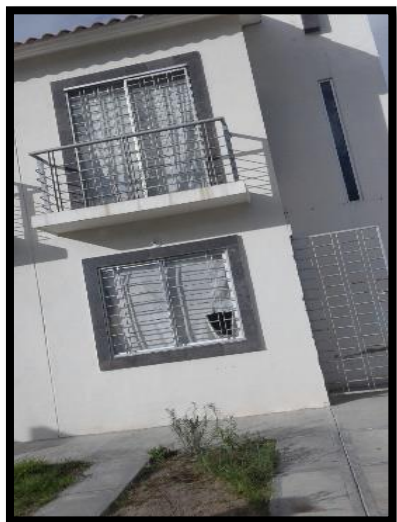
También se logró la Re certificación en OHSAS 18001 donde se auditaron distintos proyectos activos

Acciones EMYCSA 2016-2017

Nuevo esquema de viáticos para colaboradores de construcción y seguridad en obra.

Se inició el nuevo esquema de viáticos en donde dejaron de comprobar fiscalmente la parte de viáticos y gasolina. Con esto ayudando en reducir el tiempo que dedicaban en la comprobación y mejorar su calidad de vida

Además Capital humano se cerciora que en cada uno de los proyectos de los distintos estados, las casas que se rentan cumplan con lo básico para una mejor estancia.



**+ de 100
colaboradores
beneficiados**

Acciones EMYCSA 2016-2017

Entrega de vehículos a colaboradores de obra.

En el mes de Octubre se realizó la entrega de 11 vehículos a los colaboradores de obra con mejor desempeño en indicadores de construcción, administración y capital humano. Teniendo un proceso de evaluación de seguimiento cada 3 meses. Pasando 4 años el colaborador tendrá la opción de quedarse con la unidad si presenta buen desempeño y record laboral, además de cubrir una cantidad de dinero simbólica.



11
colaboradores
beneficiados

Acciones EMYCSA 2016-2017



Mejoras en paquete de beneficios:

Durante el 2016 y 2017 hemos tenido mejoras significativas en el paquete de beneficios de los colaboradores:

1. Se incrementó el % del Fondo de Ahorro
2. Ahora el personal administrativo que tiene contrato de planta es beneficiado con un SGMM
3. Todo el personal de Construcción cuenta con un Seguro de Vida desde el primer día de trabajo
4. En algunas áreas ya está implementado un bono de productividad mensual



+ de 300
colaboradores
beneficiados

Acciones EMYCSA 2016-2017

Campañas de Salud en el Trabajo.

Se realizó la campaña de salud en el mes de Abril, obteniendo un muy buen resultado de participación. En el cual asistió personal de producción y personal administrativo. Se impartió las vacunas de Influenza y Hepatitis. También se les hizo un chequeo general (peso, talla, glucosa y revisión de dientes).



**+ de 500
colaboradores
beneficiados**



Semana de la seguridad Chihuahua y Querétaro

Se realizó la semana de la seguridad en el mes de octubre en la planta de chihuahua, en donde se realizaron simulacros, pláticas y prácticas en temas de seguridad, con una gran participación de colaboradores de planta y administrativos.



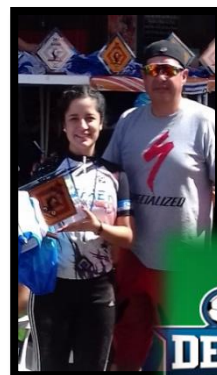
Acciones EMYCSA 2016-2017



**+ de 300
colaboradores
beneficiados**

Se practica y fomenta el Deporte durante todo el año

A nivel GPA se llevan a cabo Torneos deportivos en los cuales participamos activamente, se forman equipos tanto varoniles como femeniles, se les equipa a todos con uniformes y balones. Además durante el año fomentamos juegos amistosos con las distintas empresas de GPA.



Acciones EMYCSA 2016-2017

Evento entrega de útiles escolares

En agosto se realizó el evento de entrega de útiles escolares a los hijos de los colaboradores en ambas plantas (CUU-QRO), aunado a esto se realizó un recorrido por todas las áreas como proyectos, presupuestos, administración, capital humano y los procesos de planta tales como corte y preparación, armado, soldadura y pintura. Se terminó el evento con una comida y rifas para los niños.

**+ de 500
familias
beneficiadas**



Acciones EMYCSA 2016-2017

Posadas para todo el Personal

En Diciembre se llevan a cabo posadas sin costo para los colaboradores, se involucran a las familias, se dan regalos, piernas ahumadas y rifa de viajes al extranjero.

Además en este mismo evento se obsequian relojes a todos los colaboradores que cumplen aniversario en la empresa, de 5-10-15-20-25-30 años.

+ de 600
colaboradores
beneficiados



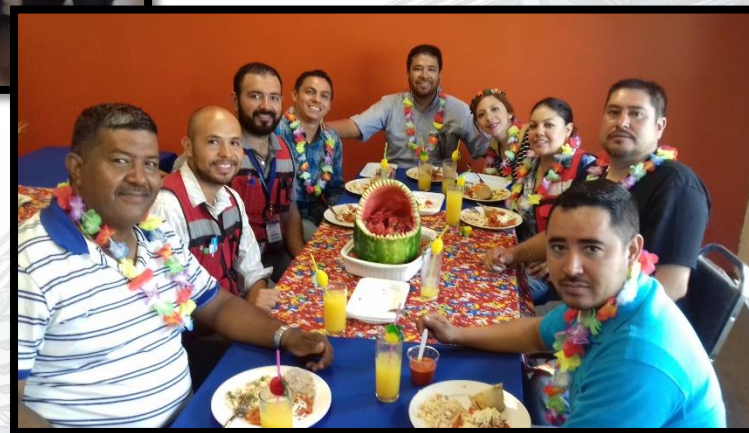
Acciones EMYCSA 2016-2017

Desayunos de Cumpleaños mensual

Cada Mes se lleva a cabo un desayuno para festejar los cumpleaños de los colaboradores administrativos, 10 personas de distintas áreas organizan el desayuno, cada mes son distintas personas, es un evento de integración.



+ de 100
colaboradores
beneficiados



Acciones EMYCSA 2016-2017

Reconocimiento de Mejores Colaboradores por área

Durante el año se estuvo reconociendo a los mejores colaboradores por área, los Gerentes de cada área determinaban quién era el mejor, indicando las razones por las que se determinaba, con un formato proporcionado por Capital Humano.

- Se reconocían públicamente en el desayuno de cumpleaños
- Se enviaba un correo con los nombres
- Se les otorgó medio día con goce de sueldo a todos

**+ de 50
colaboradores
reconocidos**

¡¡Atención Personal!!

EMYCSA
INGENIERÍA EN ESTRUCTURAS

CAPITAL HUMANO
COMUNIDAD DE VALORES

MEJORES COLABORADORES DE JULIO

Felicitamos a todos los colaboradores que se determinaron como los mejores del mes. Los invitamos a seguir destacando y dando lo mejor de ustedes.

A todos se les otorga como incentivo
Medio día de descanso con goce de sueldo
¡Felicidades!

ÁREAS	MEJOR COLABORADOR DE JULIO	PUESTO
Administración	Fátima Hackleen	Contadora General
Capital Humano	Rocio Gomez	Supervisor C.H.
Proyectos	Diana Ransom	Ingeniero Calculista Senior
Ingeniería	Rafael Rios	Ingeniero en Cubiertas
Seguridad	Héctor Rodriguez	Supervisor de Seguridad
Calidad CUU	Liliana Manzano	Control de documentos

Todos los Gerentes de área determinaran quiénes son los mejores cada mes

Sigamos trabajando en equipo dando el máximo este 2016, cualquier inquietud estamos para servirte.
Atte. Capital Humano

Solo uso Interno

Ejemplos:

¡¡Atención Personal!!

EMYCSA
INGENIERÍA EN ESTRUCTURAS

CAPITAL HUMANO
COMUNIDAD DE VALORES

MEJORES COLABORADORES DE AGOSTO

Felicitamos a todos los colaboradores que se nombraron como los mejores del mes. Los invitamos a seguir destacando y dando lo mejor de ustedes.

A todos se les otorga como incentivo
Medio día de descanso con goce de sueldo
¡Felicidades!

ÁREAS	MEJOR COLABORADOR DE AGOSTO	PUESTO
Administración	Victor Arellanes	Encargado de facturación
Compras	Cyndi Montiel	Compradora Cubiertas
Presupuestos	Daniel Hdz	Ingeniero Calculista Senior
Ingeniería	Claudia Mendoza	Ingeniero en Cubiertas
Construcción	Mary Laguna	Residente
Construcción	Edgar Serna	Gte. De Proyecto
Producción Qro.	Julio Barcenas	Sup. Produc.

Todos los Gerentes de área determinan quiénes son los mejores cada mes

Sigamos trabajando en equipo dando el máximo este 2016, cualquier inquietud estamos para servirte.
Atte. Capital Humano

Solo uso Interno

Acciones EMYCSA 2016-2017



Apoyo fijo a distintas Asociaciones Civiles.

Durante el año apoyamos a distintas Asociaciones de manera económica. A continuación se da a conocer todas las instituciones beneficiadas.

EMYCSA	
Rubro	Instituciones - Asociaciones Civiles - Escuelas - Etc.
Asistencial	Casas de Cuidado Diario AC
Asistencial	Vida y Familia AC
Asistencial	Asoc Mexicana de Agentes de Seguros y Fianzas (carrera autismo)
Asistencial	Casa Hogar de Niñas, AC
Educación	Fundación Lazos- Escuela Primaria Aquiles Serdán
Educación	CAM - Servicios Educativos del Estado de Chihuahua
Educación	Proyecto Integral EMYCSA Construcción Escuela
Educación	Asociación Nacional Pro-Superación personal ANSPAC
Educación	Fundación Construir para Trascender
Educación	Proempleo Emprendiendo por Chihuahua AC
Educación	Proyecto de cancha Cerro Grande
Educación	ADN Aquiles Serdán Primaria Benito Juárez
Educación-Salud	Instituto José David A.C.
Salud	Cruz Roja Mexicana
Salud	Centro de Salud Revolución (propuesta de colaborador)
Salud	Conquistando Sonrisas A.C
Varios	Foro CEFOSC - Centro para el Fortalecimiento de las Organizaciones
Varios	Otros

+ de 500
familias
beneficiadas

P1: Protección de los Derechos Humanos
P2: Vigilancia de la no vulneración de los Derechos Humanos

**DERECHOS
HUMANOS**

Acciones EMYCSA 2016-2017

Apoyo durante el año a distintas Asociaciones Civiles, escuelas, instituciones:

Durante el año apoyamos a distintas Asociaciones según las necesidades que nos presentan:

2do festival cultural de Santa Eulalia

EMYCSA ayudaron con 200 paquetes que contenían sándwich, papas, refrescos y aguas para evento



+ de 100 familias beneficiadas

Visita 'Casa de Cuidado Diario'

Se visitaron las casas de cuidado diario en que EMYCSA da su donación, y se les regalo unos mandiles a los niños. Estos mandiles fueron realizados por el CAM de San Guillermo



+ de 20 familias beneficiadas

Carrera AMASFAC

Se participó con 35 colaboradores en la carrera recreativa AMASFAC en apoyo al autismo de chihuahua



+ de 100 familias beneficiadas



Acciones EMYCSA 2016-2017

+ de 30
familias
beneficiadas

Donación "Asociación restaurando vidas y rescatando valores"

Se donó lámina para terminar un salón múltiple de la iglesia tierra santa que tiene como objetivo restaurar vidas y valores. Este proyecto nació a raíz del lamentable suceso del niño Cristopher



+ de 50
familias
beneficiadas

Visita "CAM" Aldama

Realizamos la actividad de apadrinar un niño del CAM de Aldama y los regalos fueron entregados en una emotiva posada en sus instalaciones



Acciones EMYCSA 2016-2017

Pelotón "DIF" Aquiles Serdán

Con la ayuda de las empresas hermanas de GPA, Participamos en la donación casi 200 pelotas en la posada del DIF de Aquiles Serdán.



**+ de 180
familias
beneficiadas**

Corriendo por 1000 sonrisas

En el mes de mayo se patrocinó la cerra de corriendo por 1000 sonrisas en apoyo de niños con cáncer donde se tuvo una excelente participación de nuestros colaboradores



**+ de 50
familias
beneficiadas**

Acciones EMYCSA 2016-2017



Quincena de Solidaridad

El comité de Responsabilidad Social inició en abril del 2016 el proyecto *Quincena de solidaridad* que consiste en reunir dinero en efectivo, comida, ropa etc. con los administrativos, para beneficiar a nuestros colaboradores más necesitados o que pasen por alguna situación extraordinaria y requieran nuestra ayuda. Cada quince días incluso hay personal que hace una donación de dinero fija.

¡¡Atención Personal!!

QUINCENA DE SOLIDARIDAD

¡¡El comité de Responsabilidad Social agradece tu aportación quincena a quincena!!

Hoy se apoyo a nuestra compañera
ISABEL MENDOZA del área de Limpieza ACIARIUM con \$1,000.00

Para unos gastos personales (en días pasados falleció su hijo)

¡¡Muchas Gracias!!



Sigamos trabajando en equipo dando el máximo este 2017, cualquier inquietud estamos para servirte.
Atte. Capital Humano

Solo uso Interno

**+ de 15
colaboradores
Beneficiados en
el año**

¡¡Atención Personal!!

QUINCENA DE SOLIDARIDAD

¡¡El comité de Responsabilidad Social agradece tu aportación!!

Esta Quincena de Solidaridad se obsequio a nuestra compañera **CHAYITO HERNÁNDEZ**.



Se le entrego despensa y \$2,402.00

¡¡Muchas Gracias!!

¡¡Te invitamos a ver el Video donde se hace la entrega!!

Sigamos trabajando en equipo dando el máximo este 2016, cualquier inquietud estamos para servirte.
Atte. Capital Humano

Solo uso Interno



Total Donado
\$ 35,695.00

P3: Libertad de asociación de Derecho a la negociación colectiva
P4: Eliminación del trabajo forzoso o realizado bajo coacción
P5: Erradicación del trabajo Infantil
P6: Abolición de prácticas discriminatorias en el empleo y la ocupación

**NORMAS
LABORALES**

Acciones EMYCSA 2016-2017



Contratación de Mujeres en el área operativa

Se contrataron a las 1eras mujeres en el área operativa, fomentando la no discriminación de genero en esta área donde anteriormente nunca se había ingresado a mujeres.



+ de 20
Colaboradoras
contratadas

P3: Libertad de asociación de Derecho a la negociación colectiva
P4: Eliminación del trabajo forzoso o realizado bajo coacción
P5: Erradicación del trabajo Infantil
P6: Abolición de prácticas discriminatorias en el empleo y la ocupación

**NORMAS
LABORALES**

Acciones EMYCSA 2016-2017



Se tiene apadrinada la Escuela Primaria Benito Juárez

Los esfuerzos que se han hecho están enfocados a 3 objetivos:

1. *Mejoras en su infraestructura, en alianza con otras empresas*
2. *Desarrollo de valores en alianza con *Fundación LAZOS**
3. *Desarrollo integral de los niños con el programa ADN en alianza con *Paz y convivencia ciudadana**



+ de 150
familias
beneficiadas



Acciones EMYCSA 2016-2017

Se tiene apadrinada la Escuela Primaria Benito Juárez

Ubicada en San Guillermo (población muy cercana a la empresa)

1. Mejoras en su infraestructura, en alianza con otras empresas:

- Bardeado de la escuela – Se hizo una puerta en las canchas
- Instalación de alarma
- Ampliación del comedor
- Se hizo un salón para 1ero y se techó la parte de afuera
- Se equipó un aula con computadoras
- Se logró la donación de cerámica, se instalará en el salón de 1ero y comedor



Acciones EMYCSA 2016-2017

Se tiene apadrinada la Escuela Primaria Benito Juárez

2. Desarrollo de Valores en Alianza con Fundación LAZOS

- Se regalan uniformes, libros y mochilas a los niños
- Se tiene un asesor que da formación a los docentes para que alineen sus materias al desarrollo de valores
- Se imparten platicas con padres de familia



*“Reconocimiento
de LAZOS para
EMYCSA”*

Acciones EMYCSA 2016-2017

Se tiene apadrinada la Escuela Primaria Benito Juárez

3. Desarrollo integral de los niños con el programa ADN en alianza con *Paz y convivencia ciudadana*

- Se implementó el programa ADN, donde se extiende el horario escolar y se les proporciona a los niños un espacio donde hacen su tarea y además realizan actividades de forma gratuita que fomentan un desarrollo integral (Clases de Robótica – Inglés – Computación – Deporte – Baile – etc.), saliendo de sus clases se les ofrece comida previamente a iniciar sus actividades.



Acciones EMYCSA 2016-2017

“Recuperando Callejones”

El Municipio de Aquiles Serdán inicio un programa de “Recuperando Callejones” con el objetivo de recuperar lugares históricos que sirvan de paseo para la gente además de evitar que los jóvenes utilicen estos callejones para actor de vandalismo y adicciones. EMYCSA ayudo en gran parte a este proyecto donando material para construcción. En las imágenes se muestra el antes y después.



**Todas las familias de
la comunidad de
Aquiles Serdán
beneficiadas**


Acciones EMYCSA 2016-2017



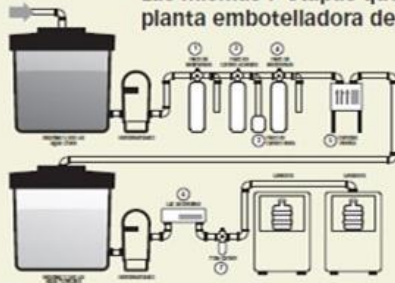
Proyecto ambiental

En EMYCSA nos preocupamos por el cuidado del Medio Ambiente por lo cual a finales de Abril del 2016 se inició con el proyecto de no consumir agua embotellada, se reemplazó por Filtros de 7 etapas de muy alta calidad, a continuación se describe:

Sistema de purificación 7 etapas

- 1 Filtro de sedimento de 5 micrones: elimina partículas de hasta 5 micrones.
- 2 Filtro de carbón activado: elimina organismos y agentes químicos como es el cloro.
- 3 Filtro carbón block: elimina el cloro y reduce el sabor y el olor del agua.
- 4 Filtro de sedimento de 1 micrón: elimina partículas de desecho de hasta 1 micrón.
- 5 Membrana de OSMOSIS INVERSA  : elimina bacterias, virus y minerales pesados que contaminan el agua.
- 6 Filtro Post-carbón: elimina olor y sabor al agua.
- 7 Lámpara Ultravioleta **PHILIPS** : proceso de extra protección, en el que elimina cualquier virus o bacteria que se pueda crear por almacenamiento de agua.

Las mismas 7 etapas que utiliza una planta embotelladora de agua



**+ de 350
colaboradores
beneficiados**



P7: Protección del medio ambiente
P8: Responsabilidad ambiental
P9: Desarrollo y difusión de tecnologías respetuosas con el medio ambiente

**MEDIO
AMBIENTE**

Acciones EMYCSA 2016-2017



Proyecto revista STEELO EMYCSA (electrónica)

Se conformó un comité para el desarrollo de la revista STEELO EMYCSA. Teniendo así otro medio de comunicación interna que ayude a estar más informado con temas relacionados con la empresa y con el fin de cuidar nuestro medio ambiente la elaboramos y publicamos de manera electrónica (trimestralmente).



P7: Protección del medio ambiente
P8: Responsabilidad ambiental
P9: Desarrollo y difusión de tecnologías respetuosas con el medio ambiente

MEDIO
AMBIENTE

Acciones EMYCSA 2016-2017



Participación foro trabajo en equipo

Se participo en el XX Foro Estatal de Trabajo en Equipo edición 2016 del centro de la competitividad chihuahua.

Con el equipo de INNOVATE (Equipo Auto Dirigido EMYCSA) liderado por el Gerente de Aseguranza de Calidad, se presentó un proyecto que tiene como objetivo el “Ahorro de pintura” lo cuál beneficia en cuestión económica y medio ambiente.



P7: Protección del medio ambiente
P8: Responsabilidad ambiental
P9: Desarrollo y difusión de tecnologías respetuosas con el medio ambiente

MEDIO
AMBIENTE

Acciones EMYCSA 2016-2017



Evaluación de Desempeño

Tuvimos evaluaciones de desempeño donde los colaboradores conocen de manera transparente el proceso y los resultados. Se envían avisos previos a la evaluación y posterior indicando que los jefes evaluarán y darán retroalimentación a todo el personal a su cargo.

¡Atención Personal!!

EMYCSA
INGENIERÍA EN ESTRUCTURAS

CAPITAL HUMANO
INGENIERÍA EN ESTRUCTURAS

EVALUACIÓN DE DESEMPEÑO

Les comunicamos que como diagnóstico del proceso de mejoramiento que se está llevando en EMYCSA por medio de consultores externos, es necesario determinar el desempeño de la compañía y para esto debemos de realizar evaluaciones de desempeño individuales.

Es por eso que te solicitamos evaluar los siguientes factores a todo el personal que tienes a tu cargo:

1. Calidad	6. Capacidad de Adaptación
2. Conocimiento	7. Actitudes
3. Cantidad de trabajo	8. Potencialidad
4. Confiabilidad	9. Personalidad
5. Iniciativa	10. Relaciones Interpersonales

Cada factor tendrá la siguiente escala de calificación

No Bueno	Regular	Buena	Sobre saliente	Excepcional
0 puntos	7 puntos	8 puntos	9 puntos	10 puntos

Dando un total de 100 puntos entre los 10 factores

Solo uso interno

2016

Durante el día se te enviará un archivo con el formato y encontraras en cada pestaña el nombre de cada uno de tus colaboradores para evaluarlos a todos.

Cronograma del proceso

- Aplicación de evaluaciones de desempeño por parte del supervisor del **miércoles 4 de Mayo al lunes 9 de Mayo**
- Retroalimentación del resultado del supervisor con sus colaboradores **9 y 10 de Mayo** (deberá estar firmado el formato)
- Entrega de resultados **10 de Mayo** a Capital Humano de forma electrónica e impresa con firmas

Sigamos trabajando en equipo dando el máximo este 2016, cualquier inquietud estamos para servirte.
Atte. Capital Humano

Solo uso interno

¡Atención personal!!

EMYCSA
INGENIERÍA EN ESTRUCTURAS

CAPITAL HUMANO
INGENIERÍA EN ESTRUCTURAS

EVALUACIÓN DE DESEMPEÑO 2017

La siguiente etapa que continúa después de tener los objetivos y dárseles a conocer a sus colaboradores es:

*** EVALUAR A TODOS ***

Plan de acción:

- Lunes 17 se te pasaran los formatos de evaluación
- Semana del 17 al 21 de abril Evaluar a todo tu personal
- Semana del 24 al 28 retroalimentar a todo tu personal

¡Cualquier duda estamos a tus ordenes!

Recuerden que son 2 evaluaciones:
80% Ev. Desempeño (Genérica)
20% Ev. por objetivos
Nota: Aplica solo para colaboradores quincenales y con fecha de ingreso del 31 de Octubre 2016 hacia atrás.
**Los que hayan ingresado a partir del 1 de noviembre solo serán evaluados con la EV. De desempeño (Genérica).

Solo uso interno

2017

¡Atención personal!!

EMYCSA
INGENIERÍA EN ESTRUCTURAS

CAPITAL HUMANO
INGENIERÍA EN ESTRUCTURAS

EVALUACIÓN DE DESEMPEÑO 2017

La semana pasada se llevaron a cabo las evaluaciones de desempeño por parte de todos los que tienen colaboradores a su cargo.

Les informamos que a partir de hoy hasta el **viernes 28**, tu jefe se acercará a ti para retroalimentarte.

¡Cualquier duda estamos a tus ordenes!

Recuerden que son 2 evaluaciones:
80% Ev. Desempeño (Genérica)
20% Ev. por objetivos
**Los que hayan ingresado a partir del 1 de noviembre solo serán evaluados con la EV. De desempeño (Genérica).

Solo uso interno

+ de 800
colaboradores
beneficiados

Acciones EMYCSA 2016-2017

Creación y Autorización de nuevas políticas:

Por parte del área de Capital Humano se propusieron nuevas políticas que permiten tener beneficios, ser justos y evitar malas prácticas, las cuales fueron autorizadas por Dirección.

1. Política “Permiso de Cumpleaños”
 - ✓ En tu cumpleaños se te otorga medio día con goce de sueldo
2. Política “Vacaciones y PV”
 - ✓ En cada aniversario se te paga automáticamente tu PV
3. Política “Fallecimiento”
 - ✓ Se te otorgan 3 días con goce de sueldo cuando fallece un familiar directo
 - ✓ Cuando falleces se le otorga a tu familia un apoyo de 1 mes y medio de tu salario
4. Política de No Reingresos
 - ✓ No se permite en el personal administrativo reingresar a colaboradores que decidieron irse de la empresa de manera voluntaria
5. Política de No parentescos
 - ✓ No se permite ingresar familiares directos a la empresa a menos que sea por un proyecto y un tiempo bien definido
6. Política Pensión
 - ✓ Si tuviste un buen record laboral se te otorgará como gratificación 2 meses de tu sueldo

+ de 800
colaboradores
beneficiados

Acciones EMYCSA 2016-2017



Avisos de Privacidad y Convenios de Confidencialidad

En el 2016 se implementaron estos dos documentos que tienen como finalidad el resguardar toda la información confidencial, tanto por parte del colaborador como de la empresa. Todos los colaboradores los firmaron y además se publico en la pagina web.

**+ de 800
colaboradores
beneficiados**



Pagina Web
www.emycsa.com



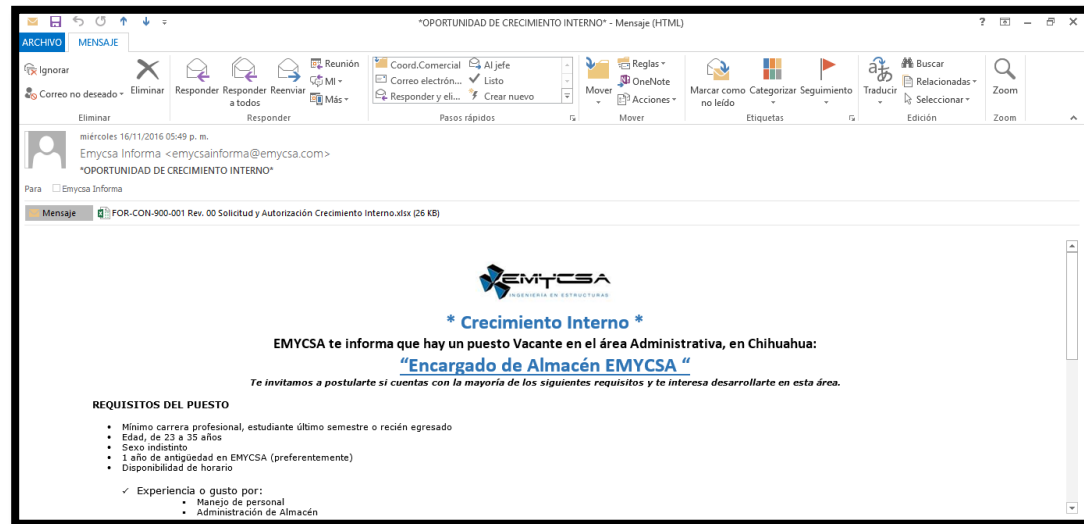
Acciones EMYCSA 2016-2017



Oportunidades de Crecimiento Interno

Se determinó un procedimiento bien definido para que este proceso sea transparente y además fomentemos la oportunidad de Crecer internamente.

**+ de 15
colaboradores
tuvieron la oportunidad de
Crecimiento Interno**



Acciones EMYCSA 2016-2017

Auditorias (Internas y Externas)

Durante el año tuvimos auditorias para garantizar que cumplimos con las normas que nos aplican según nuestro Sistema de Gestión de Calidad y el Sistema de Gestión de Seguridad e Higiene además de que se estén respetando y tomándose en cuenta en nuestras actividades diarias.

Las auditorias son de manera interna y externa de acuerdo a las 3 certificaciones que tenemos actualmente:





Contacto

www.emydsa.com

01 614 4 29 66 00

