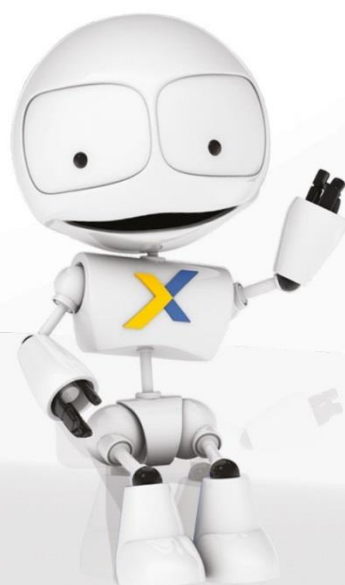


PRA^XY

environnement **et** services



Communication sur le progrès



NOUS SOUTENONS
LE PACTE MONDIAL

Ceci est notre **Communication sur le Progrès** sur la mise en œuvre des principes du **Pacte mondial des Nations Unies**.

Nous apprécions vos commentaires sur son contenu.

Le réseau du **recyclage**

Notre Engagement

Partenaire National des Industries des Administrations, des Eco-organisme et des Entreprises dans la gestion des déchets, PRAXY apporte des solutions de recyclage de proximité à des besoins nationaux.

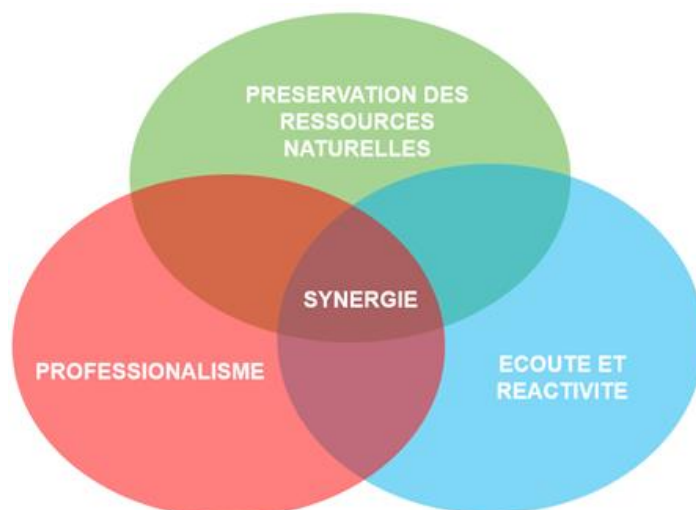
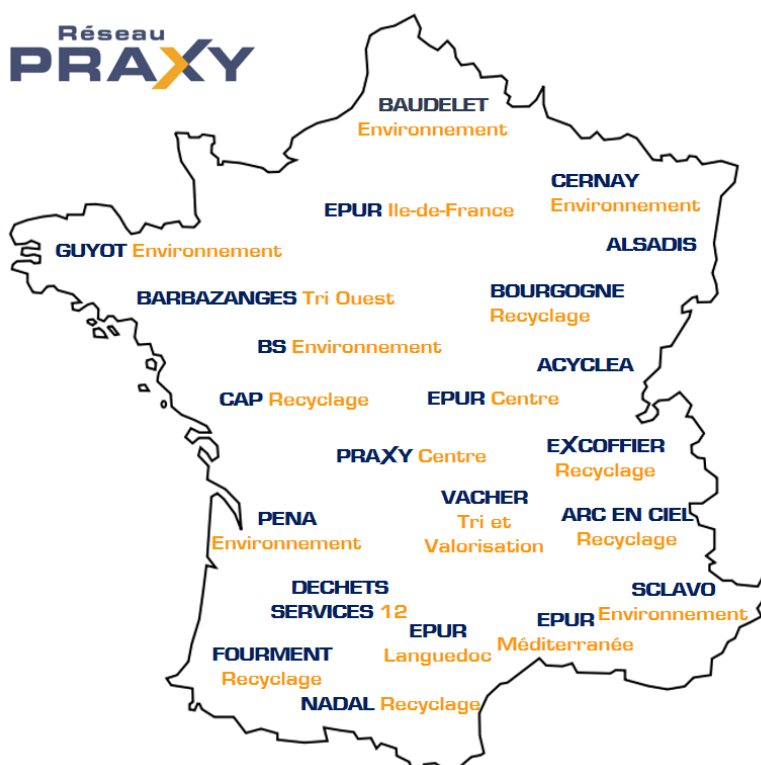
Grâce à un business model unique, PRAXY offre à ses clients la simplicité d'une relation privilégiée avec un interlocuteur national conjuguée à des prestations opérées par un réseau de PME ancrées dans les territoires.

Connectés à nos régions et soucieux de l'équilibre de nos écosystèmes, notre ambition est d'offrir des solutions industrielles de recyclage toujours plus performantes pour créer les ressources de demain.

Nous recherchons et développons en permanence de nouvelles technologies destinées à améliorer le taux de valorisation des déchets qui nous sont confiés.

Nos valeurs de préservation des ressources naturelles, de professionnalisme, d'écoute et de réactivité nous ont amené à développer notre démarche RSE en s'engageant depuis 2014 sur les 10 principes du Pacte Mondial des Nations Unies.

PRAXY réaffirme sa volonté de développer et d'améliorer l'application des principes en renouvelant son soutien au Pacte Mondiale.

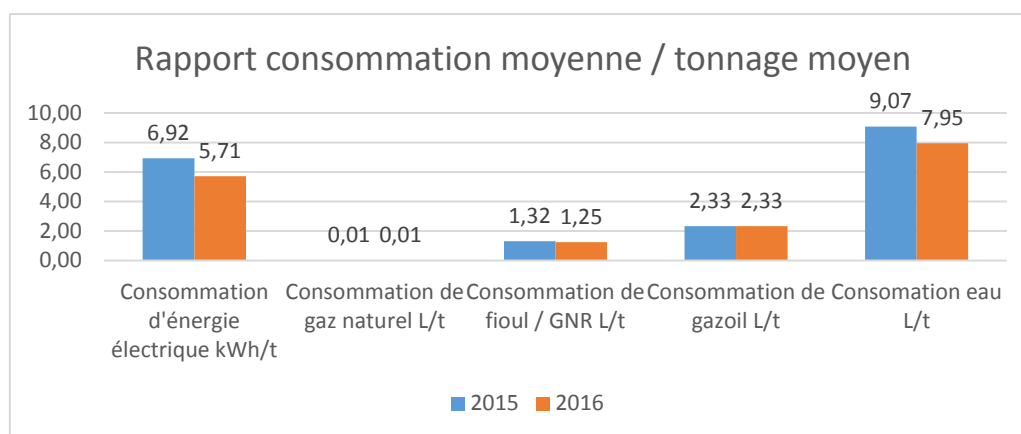


Préservation des ressources naturelles

La préservation des ressources naturelles représente toutes les actions en faveur de l'environnement.

Pour PRAXY il s'agit de l'économie d'énergie et du tri des déchets et pour cela nous avons mis en place depuis 2015 un questionnaire nous permettant de faire remonter l'ensemble des données de nos entreprises au sujet des consommations d'énergies, des taux de valorisation, des quantités de déchets triés...

Au lancement de ce projet nous avions un taux de retour des questionnaires de 58%, désormais il est de 77%. Cet investissement de la part de nos entreprises nous permet d'exploiter des données fiables et de proposer les indicateurs suivants :

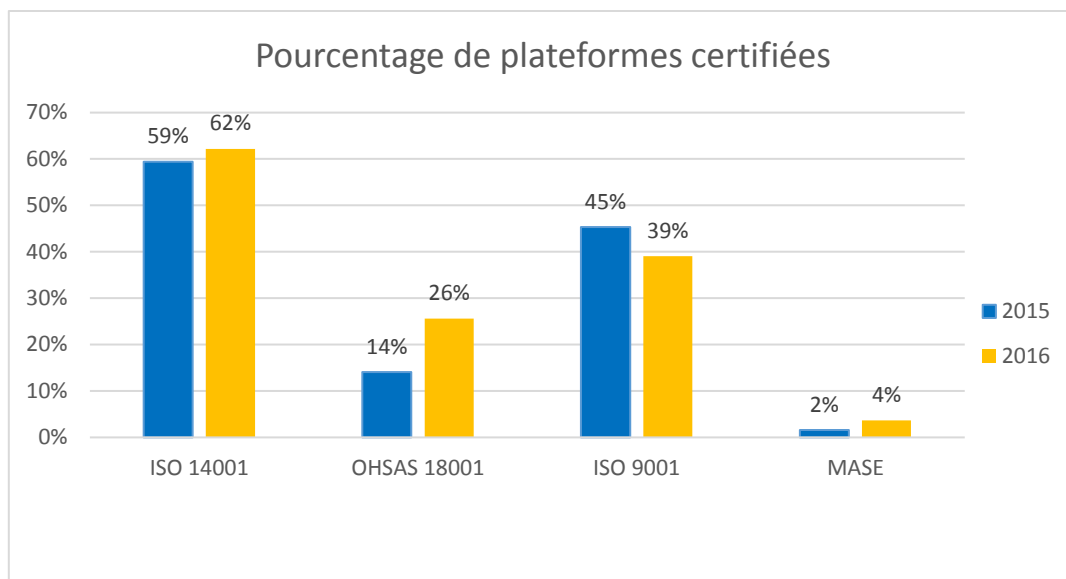


Nous pouvons constater que l'ensemble de nos consommations en énergies fossiles ont diminué en 2016. Cela s'explique par une optimisation des transports et un renouvellement du parc automobile consommant moins. Afin de rendre les données toujours plus pertinentes, nous souhaitons augmenter le taux de retour des questionnaires, et également proposer des axes d'amélioration sur les dysfonctionnements constatés.

PRAXY réalise des audits, au sein du réseau et dans chaque entreprise, selon un référentiel interne basé sur les principales normes (ISO 14001, 9001, OHSAS 18001) et incluant des exigences RSE. Cet audit appelé « référentiel PRAXY » est un échange avec nos partenaires qui nous permet de nous améliorer selon chacun de ces items.

PRAXY participe au conseil et au soutien de nos entreprises dans leur démarche de certification.

Un des indicateurs que nous suivons est le nombre de sites certifiés :



Nous travaillons depuis plusieurs années sur la certification ISO 14001 qui représente une partie essentielle dans la gestion des déchets.

En 2016 il y a eu un nombre important de rachat de sites de la part de nos entreprises. Le calcul est basé sur un rapport entre le nombre de sites certifiés et le nombre total de sites du réseau. Une augmentation du nombre de sites non certifiés implique une diminution du pourcentage de sites certifiés. Il n'y a pas eu de perte de certification en 2016.

L'objectif est d'atteindre les 14% de sites certifiés OHSAS 18001 en 2018 et 45% de sites certifiés ISO 9001 en 2018.

Professionalisme

PRAXY s'est engagé à mettre en avant le respect des lois et règlements, en particulier les lois anti-corruption qui régissent notre activité, en suivant une ligne de conduite stricte au travers la charte de bonne conduite du réseau PRAXY.

Nous demandons à toutes les personnes intervenant dans les relations d'affaires du réseau PRAXY (collaborateurs, fournisseurs, clients) et en particulier ceux agissant en notre nom, de s'engager à respecter, dans le cadre de leurs activités, les dispositions légales et les principes définis par le réseau PRAXY à travers cette Charte de Bonne Conduite.

Parmi ces principes nous retrouvons notre politique anti-corruption, les conduites à tenir en cas de conflits d'intérêts, notre politique en matière de travail (travail forcé, non déclaré...). Cette charte est signée par la direction et nous organisons la diffusion et la signature par chacun des membres du réseau.

Le professionnalisme, la rigueur et l'implication de nos équipes dans le travail sont des valeurs fortes pour PRAXY.

PRAXY possède un savoir-faire et une expertise dans la gestion globale des déchets que nous partageons avec nos entreprises au bénéfice de nos clients. Pour cela nous réalisons des formations et des sensibilisations chez nos entreprises, nos clients et nos sous-traitants. Les thèmes abordés sont divers (tri des déchets, ADR, normes ISO, Weeelabex, risques chimiques, traçabilité des déchets, transferts transfrontaliers...).

Nous suivons ces formations par le biais des jours passés sur site. Cet indicateur a été mis en place en août 2016, pour le service technique (suivi réglementaire de nos entreprises et accompagnement pour le respect des cahiers des charges des clients du type « éco-organismes »).

Sur la période allant d'août 2016 à décembre 2016, nous avons réalisé 193,25 jours de formations, sensibilisations et accompagnements. Notre objectif pour 2017 est d'atteindre les 460 jours.

PRAXY agit en toute transparence avec ses parties intéressées. Nous réalisons chaque année de nombreux audits internes à notre initiative, mais aussi à leur demande pour évaluer nos prestations et montrer nos investissements dans la gestion global des déchets.

Nombre de jour d'audit par plateforme par an	
2015	2016
0,17 *	2.16
<i>*retours incomplets</i>	

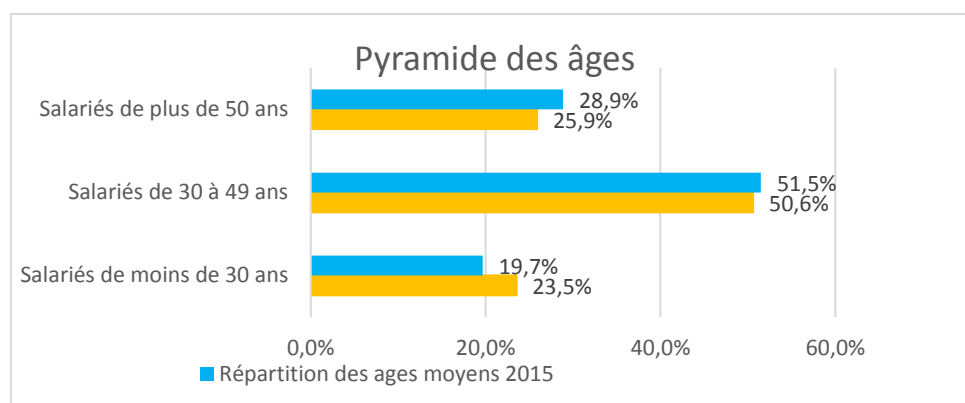
L'ensemble des audits Clients, interne, ADR, DREAL etc. représentaient 0.17 jours par an et par site en 2015. En 2016 elle représentaient 2.16 jours par an et par site. Cette augmentation s'explique par un faible retour d'information en 2015. Mais les données de 2016 traduisent une réelle volonté de partage d'expériences et d'amélioration de la part de nos entreprises.

PRAXY s'était engagé en 2015 à la mise en place d'une politique des ressources humaines. Dans ce cadre PRAXY a mis en place des fiches de postes pour les nouveaux embauchés. Notre objectif pour les deux prochaines années est de mettre à jour les fiches de postes des anciens salariés en intégrant à chaque fois nos engagements et valeurs.

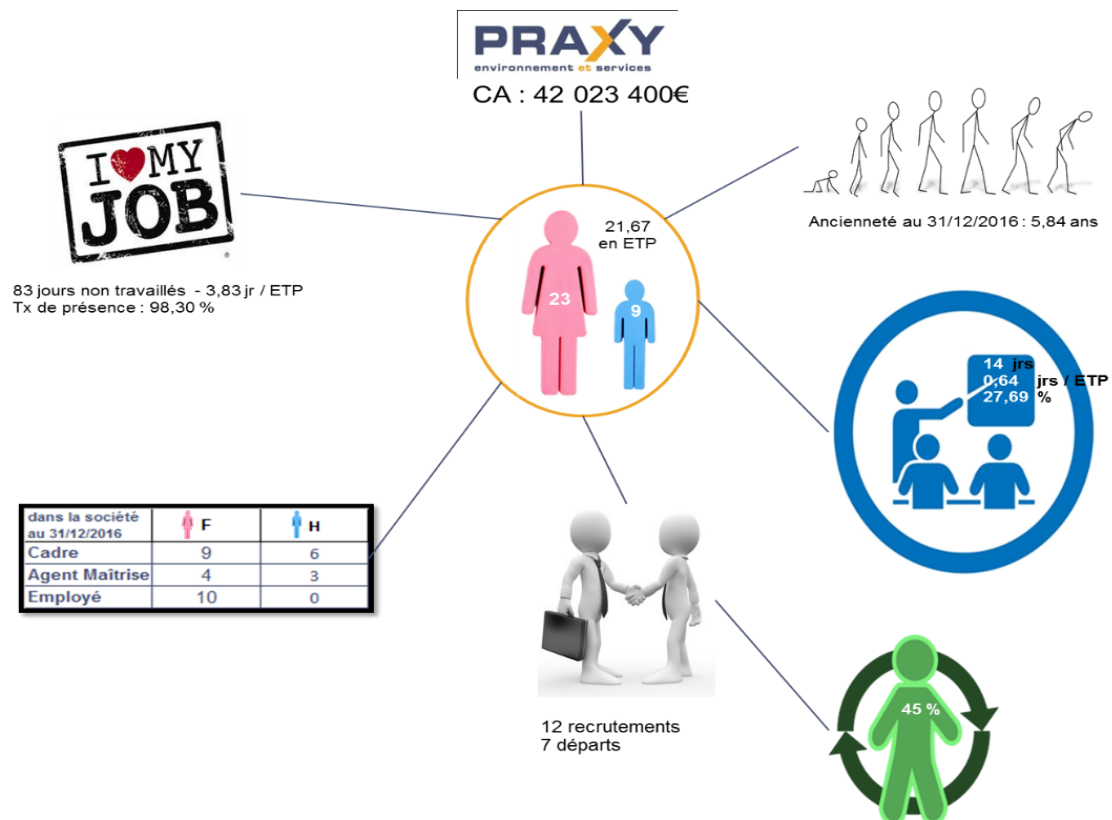
Ecoute et réactivité

Par son fonctionnement en réseau PRAXY développe l'entraide entre les collaborateurs et les entreprises du réseau. Chaque année des groupes de travail sont organisés selon les services afin d'échanger les bonnes pratiques entre les sites, et informer les membres sur les actualités (réglementaire, sociale, financier...).

PRAXY a vu son activité largement augmenté en 2016. Afin de répondre à cette activité accrue, PRAXY a recruté 12 personnes en respectant ses engagements pris dans la charte de bonne conduite. Ce recrutement a été souhaité jeune afin de préparer la relève de demain et de donner une chance aux jeunes diplômés.



Nous avons également réalisé une rotation des postes pour élargir les compétences de nos collaborateurs. Les indicateurs ci-dessous montrent une augmentation de l'ensemble des thèmes suivis.



Nous souhaitons renforcer notre écoute des collaborateurs en approfondissant les besoins en formation du plan de formation et en l'actualisant en fonction des nouveaux collaborateurs.

Année exceptionnelle, 2016 aura vu un grand nombre d'arrivées et de départs. Tous les départs ont été remplacés et même, pour répondre à notre objectif de professionnalisme et d'accompagnement de nos entreprises, nous avons créés 5 postes supplémentaires de chargés de mission qualité.

Synergie

L'une des forces de notre réseau est d'avoir su créer et développer cette alchimie entre nos salariés et entre nos sociétés pour arriver à un résultat plus grand que la somme de ceux que nous aurions pu obtenir chacun de notre côté, « Seul on va vite Ensemble on va loin ».

Nous souhaitons poursuivre cette démarche et généraliser la démarche RSE à l'ensemble de notre réseau. Depuis 2014 des indicateurs de suivis sont mis en place sur nos sites afin de faire remonter des informations concrètes du réseau.

Cette année nous avons des retours pertinents d'une majorité de nos entreprises. C'est à partir de ces informations que nous pouvons analyser les résultats, proposer des actions d'amélioration ou de correction et évaluer l'efficacité de nos actions.

Pour 2017, nous allons :

- Augmenter le taux de retour des questionnaires RSE de nos entreprises.
- Limiter les consommations moyennes par tonne
- Poursuivre les certifications des sites ainsi que les accompagnements
- Développer le suivi des besoins en formations de PRAXY
- Développer les échanges du réseau au travers d'une plateforme collaborative



PRAXY
24, rue de Chambray
37300 JOUE LES TOURS

Objet Lettre d'adhésion au Pacte Mondial

Honorable Secrétaire-Général,

Par cette lettre, je suis heureux de vous confirmer que PRAXY ENVIRONNEMENT ET SERVICES soutient les dix principes du Pacte Mondial des Nations Unies concernant

- les droits de l'homme,
- les droits du travail,
- la protection de l'environnement et
- la lutte contre la corruption.

Nous vous exprimons de plus notre volonté de faire progresser ces principes dans notre domaine d'influence et nous nous engageons à les intégrer dans la stratégie de notre compagnie, sa culture commerciale, et ses modes opératoires.

Nous nous engageons également à faire une déclaration claire et publique sur ce sujet et à en informer nos employés, nos partenaires commerciaux et nos clients. Dans notre logique de responsabilité et de transparence, nous rendrons publics le résultat de nos actions en faveur de la bonne application des dix principes du Pacte Mondial à l'intérieur d'un délai d'un an maximum à compter de notre date d'adhésion.

Vous trouverez ci-joint des informations générales sur notre compagnie ainsi que le nom de la personne qui sera chargée des contacts futurs avec le bureau du Pacte Mondial à New York.

Jean-Pierre Luthringer
Directeur Général

PRAXY
environnement et services

24 rue de Chambray - 37300 Joué-Lès-Tours
T : 02 47 76 12 34 / F : 02 47 76 11 33
SAS au capital variable avec un minimum de 64 000 €
RCS TOURS - SIRET 423 574 037 00036

24, rue de Chambray 37 300 Joué-lès-Tours
T : 02 47 76 12 34 / F : 02 47 76 11 33
www.praxy.fr / contact@praxy.fr
SAS à capital variable au capital minimum de 64 000 €
RCS Tours 423 574 037 / SIREN 423 574 037 00036

Imprimé sur papier recyclé

Notre politique RSE



Développement durable
04/07/2014

Politique de notre société

Œuvrant pour la protection de l'environnement, en particulier dans le recyclage des déchets, c'est *naturellement* que nos ambitions ont toujours porté sur la préservation des ressources naturelles.

PRAXY s'est développée autour de points clés qui signent sa différenciation :

- Notre organisation, unique en France, en un réseau d'entreprises indépendantes
- Qui se traduit par une proximité et une réactivité aux demandes extérieures.
- Notre expertise technique pour conseiller et proposer :
 - des solutions innovantes de réduction des déchets non valorisables, de tri à la source et de filières de valorisation ;
 - une optimisation des prestations par le service apporté et par la diminution du coût grâce à la valorisation économique de certaines matières.
- Le renforcement des compétences de nos collaborateurs dans un secteur en constante évolution (technique, réglementaire, organisationnelle...)
- L'accompagnement et le partage d'expériences avec les entreprises de notre réseau pour assurer à nos clients une gestion conforme de leurs déchets.

C'est en consolidant les échanges avec nos parties prenantes que nous pourrons :

- développer notre ancrage territorial,
- renforcer la formation à la sécurité de nos salariés,
- réduire notre impact sur l'environnement par
 - des formations à l'éco conduite,
 - l'usage de moyens de transports moins polluants,
 - la dématérialisation des échanges de données.

Signataire du Pacte des nations unies, nous faisons en sorte que les 10 principes soient aussi les nôtres et pour y parvenir, nous nous engageons à faire évaluer périodiquement nos engagements.

Nadine Sepchat
Présidente

A stylized, handwritten signature in black ink, consisting of several loops and a long horizontal stroke.