

MEDICAL RECYCLING

Communication sur le progrès Global Compact 2016



NOUS SOUTENONS
LE PACTE MONDIAL

Ceci est notre **Communication sur le Progrès** sur la mise en œuvre des principes du **Pacte mondial des Nations Unies**.

Nous apprécions vos commentaires sur son contenu.

Sommaire

Introduction : Le mot du Président	3
1. Généralités sur la société	4
1.1. Présentation de l'entreprise	4
1.2. Présentation de nos services	5
2. Notre approche de la responsabilité sociétale	6
2.1. La méthodologie appliquée	6
2.2. Notre Charte de Valeurs	8
2.3. Présentation du Global Compact.....	9
2.3.1. Origines.....	9
2.3.2. Pourquoi adhérer au Global Compact ?	9
2.3.3. Quels sont les 10 principes du Global Compact ?	9
2.3.4. Pourquoi Medical Recycling s'est engagé au GLOBAL COMPACT ?	11
3. Notre démarche de responsabilité sociétale	11
3.1. L'environnement.....	12
3.2. Les collaborateurs.....	14
3.3. Le client	15
3.4. Le territoire	16
3.5. Synthèse de nos indicateurs	17

Introduction : Le mot du Président

En tant que fondateur de Medical Recycling, mon rôle est de porter quotidiennement les valeurs et les engagements de l'entreprise vers l'ensemble de nos parties prenantes notamment les collaborateurs, les clients et les partenaires.

Aujourd'hui, toute organisation doit aller au-delà de la performance économique, elle doit aussi, agir sur le capital humain et respecter l'environnement pour assurer sa pérennité, son développement et sa réputation.

En engageant une démarche de responsabilité sociétale au sein de Medical Recycling, nous voulons, à notre échelle, apporter notre contribution aux objectifs de développement durable et aux principes du Global Compact.

Autour de nos 4 engagements forts que sont, la satisfaction client, l'écoute, le respect et la solidarité, nous nous efforçons, tous les jours, de promouvoir les valeurs du développement durable dans toute notre chaîne de valeurs. Nous engager auprès du Global Compact est pour nous une évidence tant nos valeurs sont proches et notre volonté d'être meilleure plus forte chaque jour.

2017 sera une année importante pour l'entreprise, nous souhaitons être certifier ISO 14001, preuve de notre engagement environnemental.



F. BINDER
Président



Développement durable et responsabilité sociétale ?

Le saviez-vous ? Le développement durable est un concept largement accepté et un objectif essentiel qui a reçu une reconnaissance internationale à la suite de la publication en 1987 du rapport émanant de la Commission mondiale sur l'environnement et le développement : « Notre avenir à tous ». Le développement durable traite de la satisfaction des besoins de la société tout en vivant en respectant les limites écologiques de la planète, sans compromettre la capacité des générations futures à répondre à leurs besoins.



La **responsabilité sociétale (RSE)** est essentiellement centrée sur l'organisation, elle concerne les responsabilités incombant à l'organisation au regard de la société et de l'environnement. La responsabilité sociétale est étroitement liée au développement durable. Étant donné que le développement durable couvre les objectifs économiques, sociaux et environnementaux communs à tout un chacun, il peut être utilisé pour traduire les attentes plus larges de la société qui doivent être prises en considération par les organisations désireuses d'agir de manière responsable. En conséquence, il convient que la contribution au développement durable soit un objectif essentiel de toute organisation engagée dans une démarche de responsabilité sociétale.

1. Généralités sur la société

1.1. Présentation de l'entreprise

La société Medical Recycling est spécialisée dans la collecte et le traitement des déchets d'activités de soins et de risques infectieux (DASRI) pour les établissements sanitaires et médicosociaux situés en Ile de France

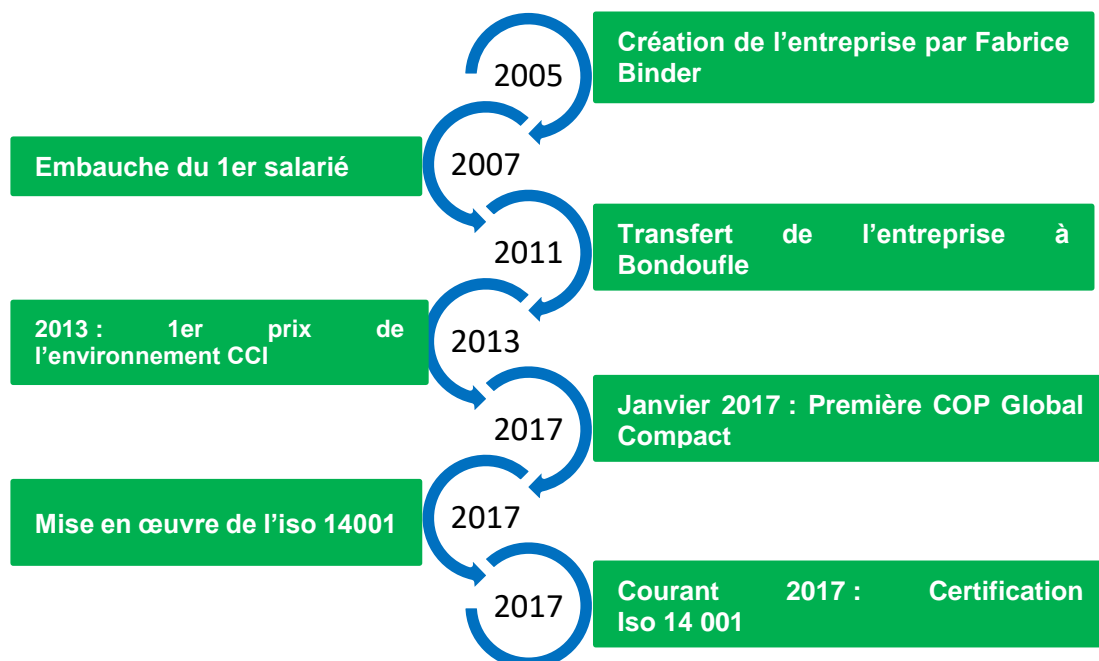
Créée en 2005 à Châtillon par Fabrice BINDER, Medical Recycling est composée aujourd'hui de 11 collaborateurs et exerce son activité sur un site de 3 000m².



Respect de l'environnement, qualité et solidarité sont les maitres mots qui guident la politique de notre l'entreprise

Aujourd'hui l'entreprise traite près de 800 tonnes de déchets par an au service de plus de 150 de clients en Ile de France.

Les dates clefs de Medical Recycling



1.2. Présentation de nos services

Medical Recycling propose une offre complète et sur mesure pour la gestion des DASRI :

✓ La fourniture de contenants à usage unique :

Il en existe de plusieurs catégories et pour des besoins spécifiques liés à la nature des activités de nos clients.

- Les boîtes à aiguilles
- Les containers polypropylènes
- Les containers carton
- Les jerricanes pour liquides infectieux et toxiques
- Les sacs de DASRI
- Les cassettes pour séparateur d'amalgame et boîtes pour amalgames dentaires
- Les GRV



✓ La collecte des déchets



Les contenants une fois utilisés par nos clients sont collectés par nos véhicules. Ils répondent aux normes réglementaires (ADR) avec des compartiments distincts (neuf/usagé) lavable.

Après chaque déchargement les véhicules sont désinfectés avec un produit bactéricide, virucide, fongicide. Nos chauffeurs sont tous titulaires de la formation de base ADR leur permettant de transporter des matières dangereuses par route. La fréquence de collecte est adaptée en fonction de la production de nos clients et de la réglementation en vigueur.

✓ Le traitement

Medical Recycling a investi dans un outil de prétraitement qui permet un abattement de la dangerosité des déchets les rendant assimilables aux ordures ménagères. Ce procédé innovant et entièrement automatique, combine une phase de broyage et une phase de choc thermique par adjonction de vapeur dans une enceinte fermée et compacte. Le résultat final est constitué de broyats prétraités assimilables aux déchets ménagers ; l'ensemble des étapes de prétraitement est tracé par un enregistrement continu et imprimable attestant du bon déroulement des phases du cycle. En sélectionnant cet outil, notre objectif est de limiter au maximum l'impact du traitement des DASRI sur l'environnement. Comme le prévoit la réglementation, Medical Recycling prend en charge



l'élimination des DASRI. En fonction de leurs caractéristiques nous les orientons vers des filières de traitement adaptés :

- DASRI solides et liquides : Filière Medical Recycling et éliminer par un outil de prétraitement
- DASRI toxiques solides ou liquides filière incinération
- DASRI « radioactive » (traceur, isotope...)» liquides filière incinération

✓ **Traçabilité :**

Medical Recycling propose de suivre les déchets de la collecte jusqu'à leur élimination. Une traçabilité avec lecture optique des codes-barres qui permet de suivre les étapes de l'élimination de DASRI

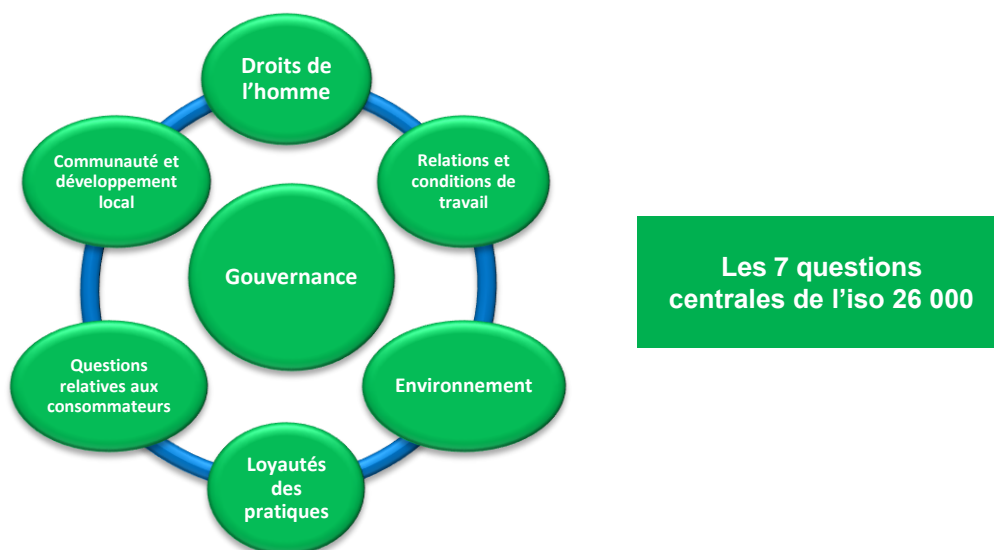
✓ **Les points forts de notre offre:**



2. Notre approche de la responsabilité sociétale

2.1. La méthodologie appliquée

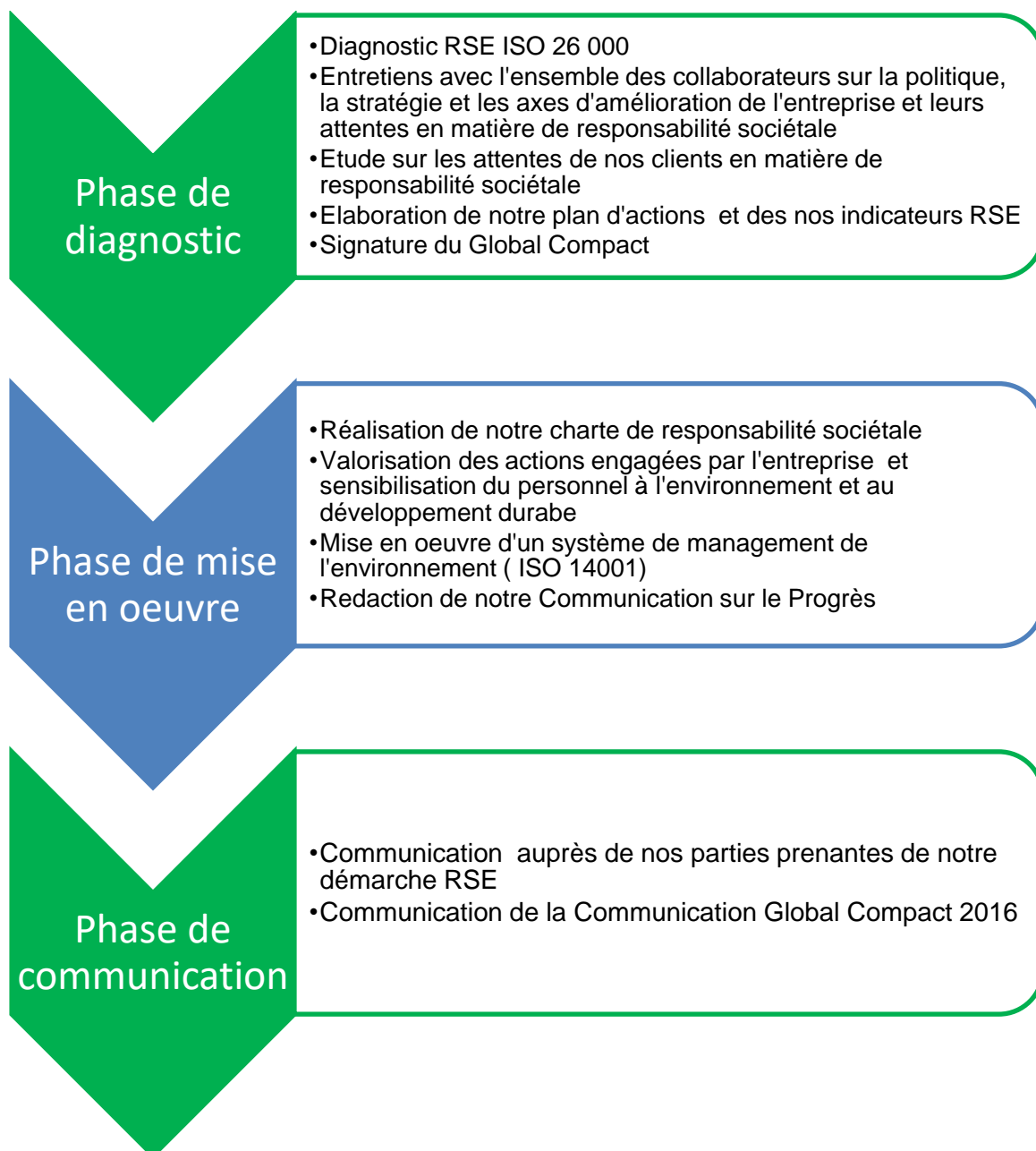
Initiée en 2016, notre démarche de responsabilité sociétale nous a permis d'engager et de valoriser un grand nombre d'actions auprès de nos parties prenantes. Basée sur les principes et la méthodologie de la norme ISO 26 000, notre politique RSE est en phase avec notre politique de développement, de pérennisation et d'indépendance.



Qu'est-ce que l'iso 26 000 ?

Norme internationale sur la responsabilité sociétale, l'iso 26 000 a été créée en 2010 afin de permettre aux organisations qui souhaitent engager une démarche RSE d'avoir un cadre méthodologique. Cette norme est basée sur le principe d'amélioration continue mais n'est pas certifiable comme l'iso 9001 ou l'iso 14 001 mais évaluable.

L'ensemble des collaborateurs a participé à sa mise en œuvre. Plusieurs étapes clés nous ont permis d'orienter et valoriser nos actions :



2.2. Notre Charte de Valeurs

Notre charte de valeurs a été réalisée en 2016 en tenant compte des attentes de nos parties prenantes notamment des clients et des collaborateurs afin de les engager dans notre démarche. Notre charte prend aussi en considération les valeurs humaines du dirigeant et est aujourd'hui affichée dans les locaux de l'entreprise et partagée par tous.



Notre charte de responsabilité sociétale

En tant que professionnel de la collecte et du traitement des déchets, Medical Recycling a une responsabilité et des engagements vis-à-vis de ses parties prenantes.

Notre politique RSE repose sur 4 valeurs fortes :

- **La satisfaction client**

Notre approche du client est de faire en sorte d'assurer une qualité, une proximité et du professionnalisme dans toutes nos prestations de service et auprès de tous nos clients.

- **Le respect**

Notre vision du respect se traduit de plusieurs façons :

- Le respect de l'environnement afin de diminuer l'impact environnemental de notre activité
- Le respect des consignes et des procédures de sécurité afin de maîtriser et diminuer les risques professionnels
- Le respect entre collaborateurs afin d'assurer un bon climat social

- **L'écoute**

Etre à l'écoute de ses parties prenantes, c'est être disponible et prendre en considération les attentes :

- des collaborateurs pour assurer de bonnes relations et conditions de travail
- des clients pour satisfaire au mieux leurs attentes
- de nos partenaires pour assurer un niveau de relation de qualité

- **La solidarité**

Faire passer l'intérêt personnel après l'intérêt commun. S'entraider et travailler en équipe et compter les uns sur les autres. Medical Recycling s'engage aussi dans sa politique de recrutement à engager localement et en priorité des personnes éloignées de l'emploi. Medical Recycling s'engage aussi à travailler au maximum avec des fournisseurs locaux.

Cette charte de valeurs s'inscrit dans une démarche d'amélioration continue et nous permet de responsabiliser chaque collaborateur, d'impliquer nos partenaires et d'atteindre une performance globale en lien avec les principes du développement durable.



F. BINDER
Président

2.3. Présentation du Global Compact

2.3.1. Origines



Medical Recycling s'est engagé en 2016 à soutenir les principes du global compact comme plus de 10 000 organisations à travers le monde depuis sa création en 2000. Le **Pacte mondial**, ou Global Compact en anglais, est une initiative des Nations unies visant à inciter les organisations du monde entier à adopter une attitude socialement responsable en s'engageant à intégrer et à promouvoir plusieurs principes relatifs :

- aux droits de l'homme,
- aux normes internationales du travail,
- à la protection de l'environnement
- à la lutte contre la corruption.

Bien que ciblant essentiellement le monde de l'entreprise, le Pacte mondial encourage également la participation de la société civile, des organisations professionnelles, des gouvernements, des organismes des Nations unies, des universités et de toute autre organisation. Les entreprises et organisations à but non lucratif ont un rôle essentiel à jouer dans la construction de sociétés plus stables, inclusives et durables. Leurs parties prenantes leur demandent de plus en plus de faire preuve de responsabilité sur les domaines clés du Global Compact dans leurs stratégies et opérations. L'engagement des organisations détermine leur pérennité, leur acceptabilité et leur viabilité économique.

2.3.2. Pourquoi adhérer au Global Compact ?

Les organisations qui s'engagent auprès du Global Compact le font pour plusieurs raisons :

Pour **participer au cadre d'engagement universel de l'ONU et soutenir ses objectifs** :

- Initier ou développer une démarche de responsabilité sociétale et environnementale
- Donner crédibilité et valeur à leur démarche ;
- Mobiliser les équipes et filiales en France et autour du monde ;
- Avoir accès à des programmes thématiques, des formations, des outils et des ressources.

Participer à un réseau stimulant :

- Bénéficier d'un accompagnement individuel et collectif ;
- Echanger expériences et bonnes pratiques avec 13 000 participants dans 160 pays ;
- Dialoguer avec ses parties prenantes ;
- Valoriser la performance de son organisation

2.3.3. Quels sont les 10 principes du Global Compact ?

Les organisations qui adhèrent au Global Compact s'engagent à respecter 10 grands principes.

DROITS DE L'HOMME

- **P1:** Medical Recycling et ses salariés s'engagent à promouvoir et à respecter la protection du droit international relatif aux droits de l'homme dans leur sphère d'influence
- **P2:** Medical Recycling et ses salariés et ses propres compagnies veillent à ne pas se rendre complices de violation des droits de l'Homme

DROIT DU TRAVAIL

- **P3:** Medical Recycling et ses salariés s'engagent à respecter la liberté d'association et à reconnaître le droit de négociation collective
- **P4:** Medical Recycling et ses salariés veillent à l'élimination de toute forme de travail forcé ou obligatoire.
- **P5:** Medical Recycling et ses salariés veillent à l'abolition effective du travail des enfants
- **P6:** Medical Recycling et ses salariés veillent à l'élimination de la discrimination en matière d'emploi et de profession

PROTECTION DE L'ENVIRONNEMENT

- **P7:** Medical Recycling et ses salariés s'engagent à appliquer l'approche de précaution face aux problèmes touchant l'environnement
- **P8:** Medical Recycling et ses salariés s'engagent à entreprendre des initiatives tendant à promouvoir une plus grande responsabilité en matière d'environnement
- **P9:** Medical Recycling et ses salariés s'engagent à favoriser la mise au point et la diffusion de technologies respectueuses de l'environnement

LUTTE CONTRE LA CORRUPTION

- **P10:** Medical Recycling et ses salariés s'engagent à agir contre la corruption sous toutes ses formes, y compris l'extorsion de fonds et les pots-de-vin

2.3.4. Pourquoi Medical Recycling s'est engagé au GLOBAL COMPACT ?

Ancien casque bleu, Fabrice BINDER, s'est déjà engagé auprès de l'ONU dans les années 90. Cet engagement volontaire et solidaire, il l'a voulu le reproduire en engageant l'entreprise Medical Recycling en 2016 dans la charte Global Compact pour plusieurs raisons :

- Les valeurs et principes du Global Compact sont en adéquation avec les valeurs et les engagements de l'entreprise.
- L'engagement au Global Compact permet de formaliser et de valoriser la démarche de responsabilité sociétale de l'entreprise tout en impliquant les parties prenantes.
- Cette démarche d'engagement volontaire et de progrès continu, permet à l'entreprise d'améliorer sa performance environnementale, économique et sociétale.

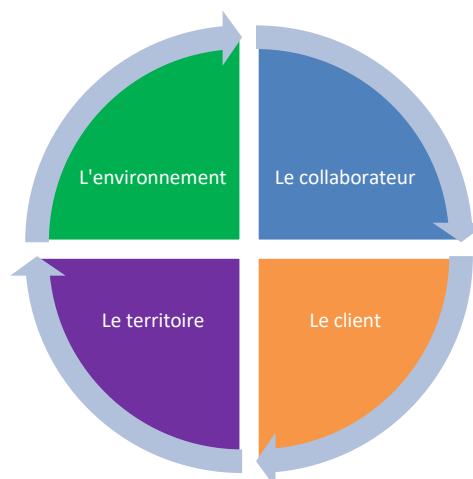


" Cette démarche volontaire nous a permis de mieux formaliser nos actions RSE, à notre rythme, et en impliquant l'ensemble des collaborateurs" Fabrice BINDER

3. Notre démarche de responsabilité sociétale

Suite à la mise en œuvre de notre politique RSE, nous avons déterminé 4 grands axes stratégiques

L'environnement :
Réduire au maximum notre empreinte environnementale



Le collaborateur :
Assurer de bonnes relations et conditions de travail

Le territoire : Etre en lien et être solidaire avec notre territoire d'implantation

Le client : Etre à l'écoute de nos clients afin de les satisfaire au maximum

3.1. L'environnement

Medical Recycling s'engage depuis de nombreuses années à réduire son empreinte sur l'environnement. Nous avons été récompensés en 2013 pour notre engagement et nos réalisations autour de l'économie d'eau. Médical Recycling est classée ICPE (Installation Classée pour la Protection de l'Environnement), notre démarche environnementale doit être responsable et exemplaire. Initié en 2016, notre système de management environnemental va nous permettre d'agir concrètement et de façon continue pour préserver les ressources liées notre activité. Notre objectif est d'avoir la certification ISO 14001 courant 2017



" L'année 2016 est une année clé pour l'entreprise car nous avons lancé notre démarche ISO 14001, c'est une démarche qui nous permettra de nous améliorer continuellement d'un point de vue environnemental et de rassurer nos parties prenantes.

Notre démarche prend en compte de nombreux aspects environnementaux :

3.1.1. L'eau :

Sans cesse, nous cherchons à améliorer notre performance environnementale à cette fin Medical Recycling a investi en 2013 dans une station de récupération et de traitement des effluents issus du process de prétraitement. Cette station nous permet de ne plus rejeter ces effluents dans le réseau des eaux usées. La station fonctionne par un traitement biochimique : en sortie les eaux traitées et neutralisées peuvent être utilisées en eaux industrielles et être réinjectées à nouveau dans les chaudières pour générer de la vapeur (nécessaire pour le choc thermique).



Cette station unique en son genre permet à Medical Recycling de préserver les richesses naturelles en limitant sa consommation d'eau et de ne plus impacter les stations de traitement des réseaux des eaux usées.

Ce process nous permet d'économiser plusieurs m³ d'eau chaque année.



Indicateurs eau :

Consommation d'eau 2016 : 682 m³

M³ d'eau économisés : indicateur en cours

Objectif 2017 : Baisse de la consommation d'eau

3.1.2. Les déchets

Les principaux déchets liés à l'activité de notre entreprise sont les cartons et les films plastiques. De manière à valoriser ces déchets notamment les cartons, Médical Recycling va s'engager en 2017 à les valoriser. Cette action nous permettra d'éviter de jeter 1 tonne de cartons chaque année.



Indicateurs déchets

1,5 tonne de déchets en 2016
 136 kg déchets / salariés
 0 % de déchets recyclés
Objectif 2017 : 2/3 des déchets recyclés

3.1.3. L'énergie

Notre entreprise fonctionne uniquement à l'électrique. Nos consommations sont suivies mensuellement de manière à maîtriser les évolutions et éventuelles anomalies. En 2017, la gestion de l'énergie fera partie intégrante de notre système de management environnemental.

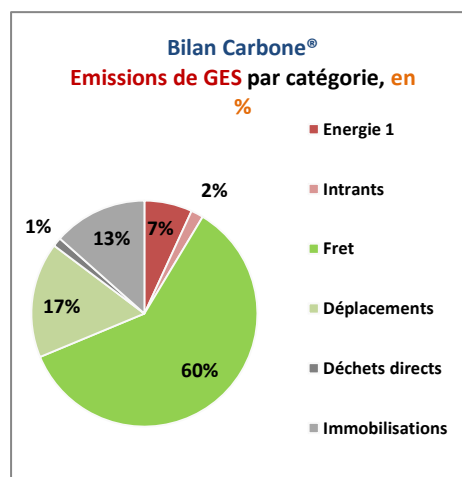
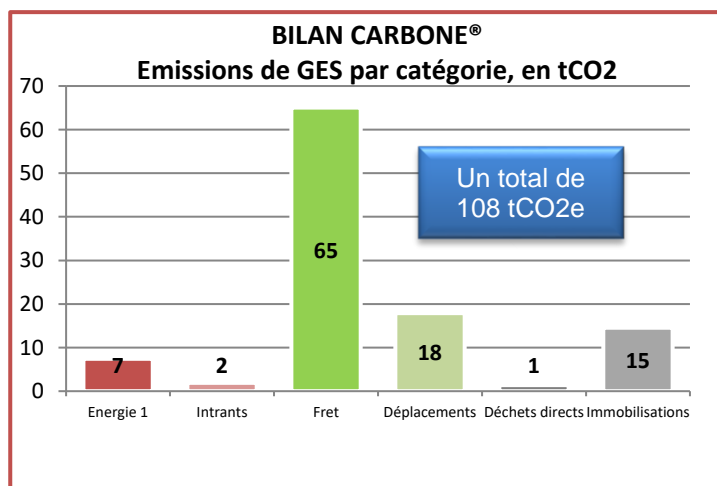


Indicateurs énergie

Consommation 2016 : 387 895 Kwh
 Consommation d'énergie/ Tonne DASRI = 478 kwh / Tonne de DASRI traitées
 Consommation d'énergie / m² = 596,76 Kwh/m²

3.1.4. L'impact carbone

En 2016, nous avons réalisé le premier bilan carbone de l'entreprise. Conscient que l'activité de l'entreprise émet des gaz à effet de serre, nous avons souhaité quantifier ses émissions dans un seul but, les réduire. Notre bilan carbone démontre que la partie fret est responsable de 60% des émissions totales. Pour l'année 2016, l'entreprise a émis un total de 108 tCO₂e soit 10 tonnes par collaborateurs. Nos actions pour réduire notre impact carbone vont concerner notamment notre flotte de transporteurs, l'énergie et les déchets.





Indicateurs carbone

108 tCO₂e émises en 2016
9,8 tCO₂e par salarié

Nos actions 2017 :

En 2017, notre objectif est d'obtenir la certification ISO 14 001 et de continuer à réduire notre impact sur l'environnement. Nous souhaitons également sensibiliser l'ensemble des collaborateurs de l'entreprise au respect de la nature.

3.2. Les collaborateurs



Pour Medical Recycling, il s'agit de gérer, au mieux, le capital humain au service de la stratégie de l'entreprise et mettre en place des actions afin de stimuler ses collaborateurs. Les bonnes relations et conditions de travail sont des facteurs clés de réussite. La responsabilité sociétale permet de positionner les collaborateurs au centre de nos préoccupations et prend acte que le déploiement des pratiques responsables est conditionnées en retour par l'implication de ces derniers.

3.2.1. La sécurité au travail

La sécurité est un enjeu important pour l'entreprise, nos collaborateurs sont régulièrement sensibilisés à la prévention des risques liés à notre activité. L'ensemble des chauffeurs est formés au transport de matières dangereuses (Formation ADR).



Indicateurs sécurité

% de chauffeurs formés au transport de matières dangereuses : 100%
Nombre d'accidents de travail en 2016 : 3

3.2.2. La formation

Sur l'année 2016, le nombre d'heures total de formation est de 72 heures. Chaque collaborateur arrivant dans l'entreprise est accompagné et bénéficie d'une formation interne pour maîtriser son poste. L'ensemble de nos chauffeurs est formé au transport de matières dangereuses.



Indicateurs Formation

Nombre d'heures formation 2016 : 72 heures

3.2.3. Insertion professionnelle

Solidarité ! Axe fort de notre charte de responsabilité sociétale, la solidarité vis-à-vis des personnes éloignées de l'emploi fait partie de nos engagements. Depuis sa création, la politique de recrutement de Medical Recycling favorise l'insertion professionnelle de personnes éloignées de l'emploi et les forme pour leur apporter les compétences nécessaires à l'exercice de leur activité.



Indicateurs Insertion professionnelle

% de collaborateurs embauchés auparavant éloignés de l'emploi en 2016: 100%

Notre objectif pour 2017 est de mettre en place un baromètre social afin de répondre au mieux aux attentes de nos collaborateurs.

3.3. Le client

La satisfaction client fait partie de nos engagements forts pour 2017. La mise en place d'une enquête satisfaction clients permettra à notre entreprise de :

- Démontrer de l'intérêt pour nos clients
- Améliorer l'image de l'entreprise
- Sensibiliser le personnel notamment les chauffeurs aux attentes de nos clients
- Compléter les exigences clients à prendre en compte
- Définir de nouvelles orientations (stratégie / politique / objectifs)
- Améliorer la satisfaction des clients
- Fidéliser les clients
- Comprendre les raisons de la perte d'un / des client(s)
- Comparer la mesure interne des performances avec la perception du client



" Le client doit être au cœur de notre stratégie. En 2017, la réalisation d'une enquête satisfaction sera une étape clef du développement de l'entreprise au même titre que l'iso 14 001.



Indicateurs clients :

Réalisation d'une enquête satisfaction en 2017

Nos actions 2017 :

Intégrer le client au cœur de notre stratégie

La réalisation d'une enquête satisfaction auprès de tous nos clients.

3.4. Le territoire

Située dans la zone industrielle des Bordes à Bondoufle, notre entreprise doit aussi s'ancreur localement. Cet ancrage territorial, solidaire envers le territoire nous l'exprimons de plusieurs façons :

- ✓ **Emploi local** = le personnel embauché est situé à moins de 30 kms du site.
- ✓ **Politique de recrutement** : Embauche, en priorité, de personne éloignées de l'emploi du secteur géographique.
- ✓ **Développement des achats solidaires** notamment les ESAT pour l'entretien des espaces verts.
- ✓ **Participation à la vie locale** : Concours « environnement » entreprise en 2013 – CCI Essonne



Indicateurs territoire :

Nombre d'emplois locaux 2016 : 11 (100%)

Montants des achats solidaires 2016:

1 500 € (ESAT)



« Nous n'héritons pas la terre de nos parents, nous l'empruntons à nos enfants »



3.5. Synthèse de nos indicateurs

Cette communication sur le Progrès est pour nous notre point de départ dans notre démarche RSE.

ENVIRONNEMENT	Indicateurs	2016
EAU	Consommation en m3	682
	Nombre de m3 évités	En cours
DECHETS	Quantité de déchets en tonnes	1,5
	Taux de recyclage	0
ENERGIE	Consommation annuelle kWh	350 837
	Consommation Kwh / Tonne DASRI	455
	Consommation d'énergie Kwh/ m ²	539,7
CLIMAT	Bilan carbone TCO2e	108
	TCO2e/ Tonne de DASRI	0,139
	TCO2e/ salarié	9,80
COLLABORATEURS	Indicateurs	2016
SECURITE	% des chauffeurs formés ADR	100
	Nombre d'accidents du travail	3
FORMATION	Nombre d'heures de formation	72
INSERTION PROFESSIONNELLE	% des collaborateurs réinsérer prof.	100
CLIENT	Indicateurs satisfactions clients prévus pour 2017	/
TERRITOIRE	Indicateurs	2016
EMPLOIS LOCAUX	% d'emploi local	100%
ACHATS SOLIDAIRES	Montant en €	1 500