



# RAPPORT RSE 2016

Mulliez-flory,  
Concepteur de services  
et de vêtements responsables  
et éthiques



**MULLIEZ-FLORY**

Dress for business



« La RSE pousse à la **performance globale** d'une entreprise en recherchant le juste équilibre entre **efficacité économique, préservation de l'environnement, ancrage territorial et équité sociale**.

Intégrer une démarche RSE à la stratégie de son entreprise, c'est avant tout développer des **partenariats gagnant-gagnant** avec ses **parties prenantes** »

Jacques GINDRE  
Président Directeur Général  
Groupe Mulliez-FLory

*Le Groupe Mulliez-Flory est né de la fusion de deux sociétés investies dans le développement durable respectivement depuis 2005 et 2007. Elles adhèrent ensemble en 2008 au Pacte Mondial pour renforcer leur volonté commune d'assumer leurs responsabilités dans le domaine du développement durable et leur engagement sur les valeurs essentielles que sont : les droits de l'homme, les droits du travail, la protection de l'environnement, la corruption.*

*Nous renouvelons cette année notre engagement en matière de RSE en développant un plan d'actions des impacts significatifs en termes de RSE.*

*Toutes les actions menées sur 2016 et nos engagements sur 2017 sont décrits dans ce rapport que nous vous invitons à découvrir pour qu'ensemble nous continuions à avancer dans cette démarche responsable.*

### ***SOMMAIRE***

- P.3** Le Groupe MULLIEZ-FLORY
- P.4** PLAN d' ACTIONS DES IMPACTS SIGNIFACTIFS EN RSE : les engagements Mulliez-Flory
- P.6** Le dialogue avec nos parties prenantes et pilotage de la performance
- P.8** Favoriser la mise en place de moyens pour réduire nos consommations énergétiques
- P.11** Revaloriser les vêtements professionnels en fin de vie
- P.14** Mesurer, réduire notre empreinte environnementale et compenser nos émissions de CO2
- P.16** Des acheteurs formés à une conduite Eco-responsable
- P.17** Des outils de production éthiques
- P.20** Garantir l'innocuité de nos produits
- P.21** Préconiser des matières éthiques
- P.22** Maintenir du savoir-faire en France et favoriser le développement local
- P.23** Le social et les conditions de travail
- P.28** S'assurer du développement de nos collaborateurs

Mulliez Flory, situé dans le bassin choletais (49), est un groupe industriel textile porté par les innovations et la passion créative.

Au fil de ses près de 200 ans d'existence, le groupe familial Mulliez-Flory a su développer tous les savoirs et savoir-faire liés au textile professionnel lui conférant une expertise unique en France de l'ensemble de la chaîne de création/fabrication/distribution du vêtement professionnel.

## Le groupe Mulliez-Flory en chiffres

---





**Nos actions se déclinent autour des 5 grands axes suivant :**



Au travers de ce rapport RSE annuel, nous nous engageons à communiquer à nos parties prenantes les axes de travail et les objectifs définis lors d'une analyse menée suite au dialogue entretenu avec nos parties prenantes.

La responsabilité sociétale du Groupe s'inscrit au cœur de notre stratégie de développement. Nous sommes convaincus qu'un engagement sociétal fort et authentique impacte positivement l'ensemble de nos parties prenantes : nos clients, nos partenaires, nos collaborateurs et, de manière générale, la communauté à travers laquelle nous évoluons.

### ① *Le dialogue avec nos parties prenantes et le pilotage de la performance*

#### Démarche RSE 26001

Face à des clients de plus en plus exigeants en matière de RSE, en recherche de transparence et d'éthique, et pour continuer à avancer sur les engagements pris, nous nous sommes engagés à mettre en œuvre une démarche globale de Responsabilité sociale (RSE) conforme au référentiel RSE 26001 développé par l'APPARSE reprenant les exigences de l'ISO 26000.

Le référentiel **RSE 26001** est un référentiel de système de management destiné aux organisations qui veulent se donner un cadre pour manager efficacement leur responsabilité sociale. Il se base sur la norme ISO14001 étendue à la RSE et il inclut la norme ISO 26000.

Il permet de travailler sur plusieurs thèmes :

- ✧ D'abord, il exige d'avoir une parfaite connaissance de la **sphère d'influence de l'organisation**. Qui puis-je influencer ? et **comment** ?
- ✧ Ensuite, il intègre exhaustivement et fortement le **dialogue avec les Parties Prenantes**. Il impose une identification de ces Parties Prenantes, un dialogue formalisé, et une étude de leurs attentes. Il faut aussi « répondre » à ces attentes.
- ✧ De plus, il prend en compte les **normes internationales de comportement** sur l'ensemble des domaines d'actions, et non juste la réglementation locale.
- ✧ Il prend en compte la **maitrise opérationnelle des organismes** sur lesquels l'organisme candidat a une influence et non la seule maitrise opérationnelle de l'organisme candidat.
- ✧ Pour finir, il a pour vocation d'inciter les entreprises à **éviter la crise sociale** (à l'instar de la prévention de la pollution dans le domaine environnemental)

Mulliez Flory a nommé un comité RSE qui se rencontre régulièrement et au moins trois fois dans l'année pour suivre les actions RSE engagées.





Le comité tient compte des suggestions et remarques issues des dialogues entrepris avec ses parties prenantes (clients, actionnaires, transporteurs, salariés ...) pour définir le plan d'actions annuel des impacts RSE significatifs.



## Engagement au Global Compact



Signataire du Pacte Mondial des Nations Unies depuis 2009, Mulliez-Flory s'est engagé à respecter des valeurs fondamentales en matière de :

-  Droit du travail (salaire minimum, temps de travail)
-  Santé et sécurité
-  Lutte contre la corruption
-  Environnement

Les dix principes du Global Compact sont inspirés de :

- ⇒ La Déclaration universelle des droits de l'homme
- ⇒ La Déclaration relative aux principes et droits fondamentaux au travail
- ⇒ Les conventions fondamentales de l'Organisation internationale du travail
- ⇒ La Déclaration de Rio sur l'environnement et le développement
- ⇒ La Convention des Nations Unies contre la corruption

Une charte RSE reprenant notamment ces exigences, a été établie par Mulliez-Flory et est communiquée à ses fournisseurs pour signature en gage de leur adhésion aux valeurs définies.

### **Objectif sur 2017 :**

- **Certification selon le référentiel RSE 26001 : début 2d semestre 2017**
- **Rester membre actif au sein de l'association MAX HAVELAAR**
- **Renouvellement de notre engagement au Global Compact**

## L'ENVIRONNEMENT ET L'ECONOMIE CIRCULAIRE

### ② Favoriser la mise en place de moyens pour réduire nos consommations énergétiques

#### Optimisation du transport

Mulliez Flory a sélectionné des transporteurs pour la messagerie France, les navettes France/ Tunisie et les transports internationaux pour leur savoir-faire et leur performance environnementale.

Soucieux de son impact carbone, Mulliez Flory favorise le transport maritime par container pour les produits en provenance d'Asie et sélectionne des transporteurs avec des camions Catégorie Euro VI.

#### Une consommation plus responsable

Sensibilisation des salariés en interne sur les gestes pour être éco responsable au bureau :



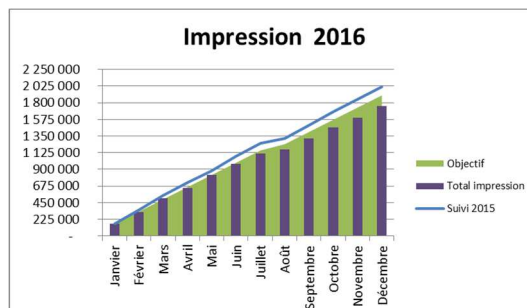
#### Le papier

- ✂ En interne, une utilisation généralisée de papier PEFC et labellisé Ecolabel est effectuée.





- ✧ L'entreprise sensibilise ses salariés pour diminuer la consommation de papier. Les campagnes de communication insistent sur :
  - ✓ la consultation à l'écran
  - ✓ le partage des documents imprimés
  - ✓ l'impression recto/verso et en noir et blanc
  - ✓ le réemploi des impressions recto.



En 2016, les impressions ont à nouveau diminué et de 13%.

- ✧ L'impression de l'ensemble des documents de communication est faite avec des encres végétales et sur des papiers FSC (Forest Stewardship Council) ou PEFC (Program for the Endorsement of Forest Certification). Le bois utilisé pour la fabrication de ces papiers est issu de forêts gérées durablement.

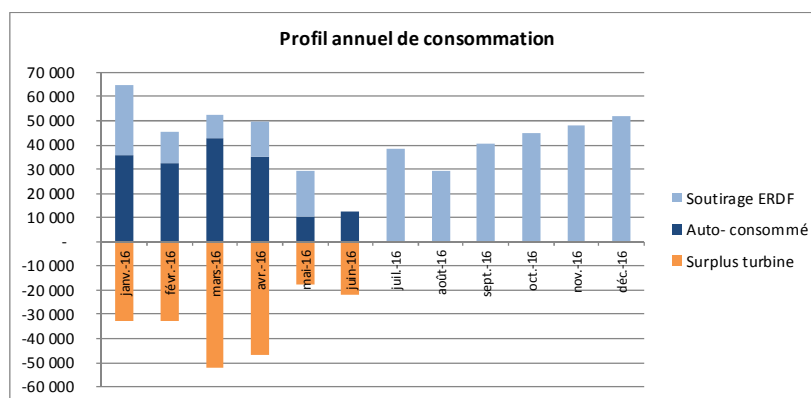


## L'électricité

- ☺ Mulliez Flory a investi et remis en activité la turbine pour produire de l'énergie électrique. La turbine fonctionne uniquement, lorsque le niveau de l'eau de la rivière est suffisamment important.

De Septembre à Décembre 2016, les précipitations ayant été plus faibles, le niveau d'eau n'a pas permis de remettre en activité la turbine.

**33%** de l'électricité consommée par Mulliez Flory en 2016 est issue de l'énergie produite par la turbine



## Nouvelle plateforme logistique : bâtiment certifié HQE

La certification NF HQE™ de la nouvelle plateforme logistique permet de distinguer ce bâtiment car les performances environnementales et énergétiques correspondent aux meilleures pratiques actuelles.

Cette certification permet de réduire les consommations, l'impact environnemental et d'améliorer la santé et le confort des utilisateurs du bâtiment.

La démarche HQE a englobé l'ensemble des étapes de construction du bâtiment. L'obtention de la certification s'est faite à l'issue des trois phases d'audit qui sont intervenues en phase de programmation, de conception et à la livraison.

Ces audits avaient pour objectif de vérifier que :

- Le système de management de l'opération mis en place correspondait aux exigences du référentiel HQE
- La qualité environnementale du bâtiment revendiquée correspondait bien aux critères du référentiel HQE
- Le niveau de performance sur chaque cible était conforme au minimum requis.

La certification a été délivrée par Certivea après approbation d'un comité représentatif.



## Amélioration du tri des déchets

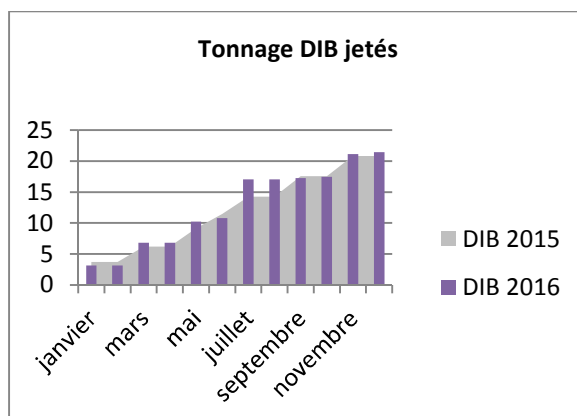
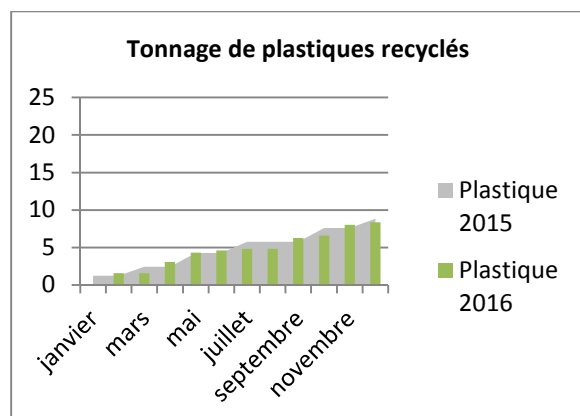
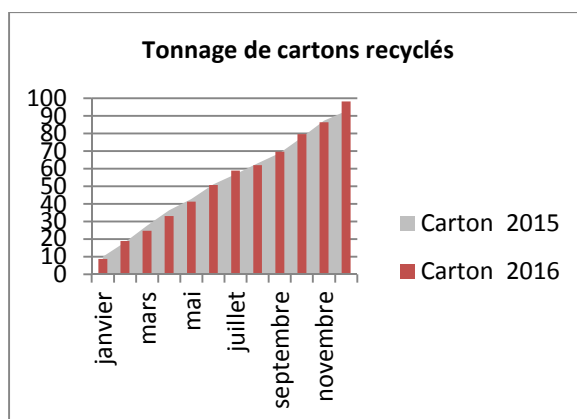
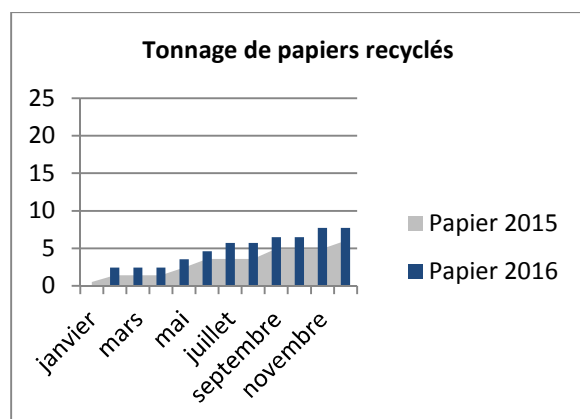
### Tri et valorisation des emballages

Mulliez Flory trie, recycle et valorise ses déchets de plastique, de carton et de papier.

Depuis 2015, le volume total de déchets DIB jetés est constant.

Mulliez Flory implique ses collaborateurs dans le tri mais également dans le mode de consommation des emballages. Mulliez Flory réemploie les cartons fournis par ses fournisseurs en assurant des livraisons aux cartons complets.

Le déménagement de mai à décembre 2016 vers le nouvel entrepôt Mulliez-Flory situé à La Verrie (85) a généré une augmentation du volume de carton jeté : 6 tonnes supplémentaires par rapport à 2015.



#### Objectif sur 2017 :

- Réduction du volume de papier consommé par la sensibilisation des collaborateurs et par une réflexion sur la numérisation de certaines données internes
- Diminution de la consommation énergétique
- Sensibiliser les collaborateurs en interne sur la réduction des déchets papiers, cartons

### ③ Revaloriser les vêtements professionnels en fin de vie

Mulliez Flory s'engage dans le recyclage des vêtements et du linge et dans la valorisation des déchets textiles.



#### Le Recyclage vers l'effilochage ou l'incinération

A partir des demandes de nos clients, Mulliez-Flory étudie la faisabilité et le coût pour recycler leurs vêtements arrivés en fin de vie.

L'étude est réalisée en partenariat avec un prestataire Nantais. Elle est basée sur :

- La typologie des vêtements (ex : polo, parka ...)
- La conception du vêtement (ex : marquage, accessoires présents)
- Le conditionnement (ex : sous housse, sur cintre, en vrac ...)

Le prestataire définit avec Mulliez Flory les vêtements recyclables, leur mode de conditionnement, et le(s) lieux de collecte. Les vêtements sont soit :

- Effilochés : le vêtement est transformé en fibres textiles pour fabriquer un isolant.
- Incinérés : La combustion des vêtements produit de l'énergie, tout en évitant l'enfouissement.

A l'issue du recyclage, le prestataire délivre un certificat de recyclage en précisant la référence du client, les volumes par type de traitement.



## Le Don

En 2016, Mulliez Flory a associé ses clients à une démarche caritative en leur proposant de donner les vêtements ou le linge invendus à des associations.

La Croix Rouge et Vendée Ukraine ont bénéficiés de 6 tonnes de vêtements et de linge de lit redistribués vers les relais, les orphelinats et maisons de retraite.

Une collecte de proximité vers des territoires en difficulté.

<https://vendeukraine.wordpress.com/>

## La valorisation vers le « Upcycling »

L'Upcycling définit un « recyclage vers le haut ». Une nouvelle génération de designers réenchante les matériaux et objets arrivés en fin de vie pour leur donner un aspect plus beau que le produit initial : une démarche à la fois esthétique et éthique, où la notion de création est fortement présente. « **Upcycler** », c'est réutiliser, mais pas n'importe comment : on s'approprie l'objet et on le modifie pour le rendre original et utile. Souvent, on le détournera de son usage habituel pour lui en attribuer un nouveau.

Mulliez Flory s'est associé à l'école de Design LISAA sur le thème du « recyclage autour du vêtement lumière ». L'objectif est de créer de nouveaux objets à partir de la récupération des vêtements haute visibilité ou des bandes rétro-réfléchissantes.

Les créations ont été mises en valeur lors d'un défilé le 22 avril 2016.



Mulliez Flory propose également à ses clients des goodies up-cyclés :

### **Le Tote Bag :**



Mulliez-Flory récupère les chutes de tissus en sortie de coupe industrielle pour développer une gamme de sacs en tissus.

Le groupe s'est associé avec un ESAT pour créer des sacs 100% recyclés et éco-responsables.

[https://www.youtube.com/watch?v=3oDIDbw\\_GI0](https://www.youtube.com/watch?v=3oDIDbw_GI0)

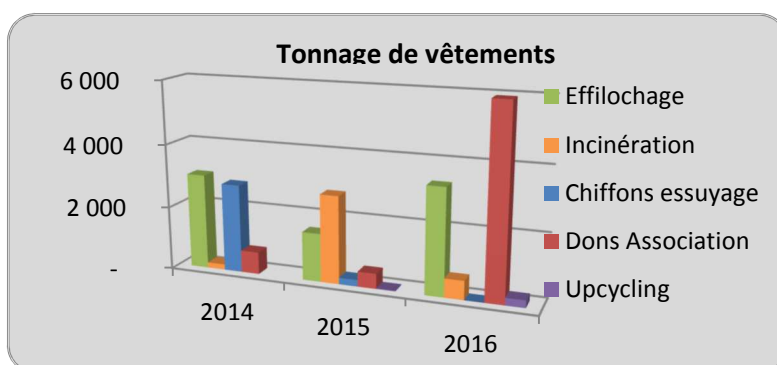
**La trousse :** Pour valoriser des polos EDF en fin de vie, le client en partenariat avec Mulliez Flory a choisi d'upcycler une centaine de polos en trousse à destination de ses collaborateurs.



**Des sacs** pour Leroy Merlin, la RATP, Century 21 :



Nos résultats sur 2016 :

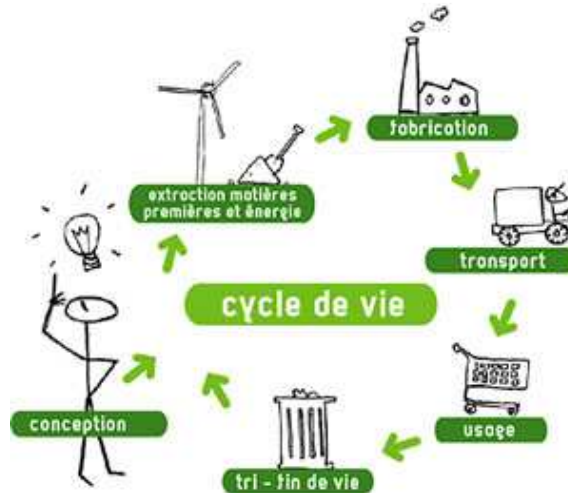


**Objectif sur 2017 :**

- Adhésion à l'OREE (Organisation pour le respect de l'Environnement dans l'Entreprise) et participation aux clubs métier textile sur la valorisation des textiles
- Augmentation du volume de textiles en fin de vie revalorisé
- Proposition d'une prestation de valorisation adaptée aux besoins de nos clients

## ④ Mesurer, réduire notre empreinte environnementale et compenser nos émissions de CO2

L'éco-conception se caractérise par une vision globale du cycle de vie. Elle prend en compte toutes les étapes des produits depuis l'extraction des matières premières (ex : coton), en passant par la fabrication, le transport-logistique, l'utilisation et jusqu'au traitement en fin de vie (ex : recyclage).



En 2016, Mulliez- Flory investit dans un logiciel d'Ecoconception qui permet de calculer l'impact environnemental des vêtements dès leur conception.

Nous proposons ainsi un critère de choix supplémentaire au client dès la conception du vêtement.

Le calcul d'impact se base sur plusieurs indicateurs :

- émission de CO2
- consommation en eau
- degré d'eutrophisation (altération écologique du milieu)

Une fiche environnementale peut être éditée pour un vêtement ou une collection globale :



Mulliez Flory souhaite informer et guider ses clients vers des choix plus justes pour l'environnement et à terme leur proposer une compensation carbone sur leur(s) produit(s) en participant à des investissements comme le reboisement.



Pour réduire l'impact environnemental, il est aussi possible de choisir des textiles plus responsables comme :

- la viscose de bambou
- le chanvre
- le lenpur (fibre issue de la pulpe de pin blanc)
- le Crabyon (issue de carapaces de crustacés)
- le Tencel® (issue de la cellulose du bois)
- le coton biologique



#### Objectif sur 2017 :

- Communiquer l'impact environnemental des produits dès la conception d'un vêtement
- Mener des opérations de compensation volontaires (reboisement) en association avec nos clients



## ACHATS RESPONSABLES

---

Une partie des impacts sociaux et environnementaux de Mulliez-Flory se situe au-delà de ses propres frontières, s'étendant à l'ensemble de sa chaîne d'approvisionnement.

Mulliez-Flory n'achète pas simplement des produits et des services à ses fournisseurs. Profondément respectueux de leur entreprise, de leur culture, de leur croissance et des individus qui la composent, le groupe exerce une responsabilité particulière à leur égard, à la fois économique, éthique et environnementale.

### ⑤ *Des acheteurs formés à une conduite Eco-responsable*

En 2016, Mulliez Flory a formé l'équipe Achats et les acheteurs de prestations de service pour les initier à la démarche RSE et développer avec eux de nouvelles techniques d'achats. Mulliez Flory a également mis en place un code de conduite des acheteurs.

#### Code de conduite

Il formalise les valeurs du Groupe Mulliez Flory ainsi que ses attentes et ses exigences sociales, éthiques et environnementales, jugées fondamentales et indispensables à une bonne collaboration avec ses fournisseurs. Les collaborateurs du service Achats adhèrent au code de conduite par leur engagement et leurs pratiques d'achats.

Les principales valeurs sont :

- Une **concurrence loyale** : Mulliez-Flory s'engage à instaurer et à entretenir avec ses fournisseurs et sous-traitants des relations justes et respectueuses du code du travail. L'équipe Achats se soucie du contexte social dans lequel il évolue et ne profite pas de conditions sociales telles que la pauvreté pour obtenir des avantages concurrentiels déloyaux.
- Des **relations transparentes** : Mulliez-Flory prône l'honnêteté et l'intégrité comme qualités fondamentales d'un acheteur, le positionnant ainsi en toute transparence dans ses relations externes.
- **L'Éthique des Affaires** : les acheteurs se comportent vers plus de moralité et de véracité dans chaque situation rencontrée.
- **Etre responsables** : Mulliez Flory demande à ses acheteurs de s'engager dans la Société à plusieurs niveaux : local, national et mondial.

#### **Objectif sur 2017 :**

- **Instaurer un dialogue gagnant / gagnant avec les fournisseurs de notre sphère d'influence dans le respect du code de conduite**

## ⑥ Des outils de production éthiques

### Cartographie des fournisseurs



Les fournisseurs sont cartographiés en fonction du :

- Risque du pays : à partir des indices internationaux sur le développement, la corruption, la liberté et le Revenu National Brut
- Risque du fournisseur : à partir de l'évaluation de l'acheteur et selon les critères du code de conduite (transparence, loyauté, ...)
- Capacité à les influencer : à partir de l'évaluation de l'acheteur et selon les critères économiques, relationnelles et géopolitiques.

La cartographie permet de classer les fournisseurs en trois groupes selon le risque RSE et notre capacité à les influencer. L'objectif est de définir des actions ciblées pour réduire les risques et accompagner les fournisseurs dans une démarche plus responsable.

### Evaluation des fournisseurs

La qualité des relations qu'entretient Mulliez-Flory avec ses fournisseurs contribue à sa réussite sur le long terme. En effet, 70% des principaux fournisseurs ont une ancienneté de plus de dix ans.

Les fournisseurs sont directement impliqués dans la démarche de responsabilité sociétale du groupe. Ils sont évalués annuellement selon quatre critères :

- Qualité des produits et de la prestation
- Rapport Qualité /Prix
- Flexibilité et respect des délais
- Risque RSE depuis 2016

Lors de leurs visites et pour initier un dialogue RSE avec leurs fournisseurs, les acheteurs les questionnent sur les axes de dialogue suivants :

- La maîtrise des enjeux du développement durable
- Les certifications (SA8000, ISO 14001, Oeko-Tex) qui garantissent leur politique
- La Santé et Sécurité des salariés
- L'environnement

Une grille d'évaluation est établie pour juger de leur maturité sur le développement durable et les axes de progression.

Des audits sociaux sont également réalisés par des organismes externes habilités sur les sites des fournisseurs, permettant ainsi un suivi rigoureux de leurs engagements. Les rapports d'audits sont ensuite analysés pour les accompagner dans la mise en œuvre des actions d'amélioration.

### Plateforme d'échange OWNCLOUD

OWCLOUD est une plateforme informatique en ligne, créée sur 2016, destinée à échanger au niveau RSE avec les fournisseurs de la sphère d'influence du Groupe Mulliez-Flory.

Mulliez-Flory y déposera ses propres documents tels que sa charte RSE, son code de conduite, sa politique RSE ... et les fournisseurs en retour y posteront les documents RSE qui leurs seront demandés : OEKOTEX, chartes RSE signées, rapports d'audit ...



Cette plateforme est destinée à instaurer un dialogue bilatéral entre Mulliez-Flory et ses fournisseurs.

### Ateliers Mulliez Flory

Les ateliers de Mulliez Flory situés en Tunisie sont audités tous les 2 ans.

Un Responsable Qualité/Sécurité/Environnement a été recruté en 2016 pour mettre en œuvre et répondre sur les sites de production aux exigences sociétales de nos clients.

Mulliez Flory soutient financièrement les actions RSE et a investi en 2016 dans l'isolation thermique de l'atelier Michutex.

Pour recueillir les attentes RSE des ateliers, un dialogue est formalisé deux fois par an avec les équipes Management. Une écoute attentive est nécessaire pour définir les priorités.

#### **Objectif sur 2017 :**

- **100 % des fournisseurs signataires de la charte RSE Mulliez-Flory**
- **Identification et évaluation des pratiques RSE de nos fournisseurs : par l'utilisation du questionnaire RFI et la réalisation du programme d'audits**

**Garantir l’Innocuité de nos produits**



La confection se fait à partir de tissus certifiés Oeko-Tex Standard 100, qui est un système de contrôle et de certification internationale. C’est le premier label fiable pour juger de la qualité écologique des textiles dans leur fabrication, instaurer des critères de sécurité homogènes pour les entreprises de l’industrie du textile et de l’habillement et évaluer les éventuelles matières nocives contenues dans les produits textiles. Un tissu certifié permet à la Société d’affirmer que le textile a été contrôlé et qu’il garantit le bien-être du porteur.

Mulliez Flory prend également en compte la réglementation REACH (Système d'enregistrement, d'évaluation et d'autorisation des substances chimiques). Cette réglementation européenne impose aux fabricants et importateurs de substances chimiques de démontrer que celles-ci peuvent être utilisées de manière sûre, sans danger ni pour la santé, ni pour l’environnement.

Mulliez-Flory s’est rapproché de ses fournisseurs pour s’assurer du respect de la réglementation par ces derniers : 87 % des matières couvertes par un certificat OEKOTEX à fin décembre 2016.

Mulliez-Flory a également certifié en interne 2 gammes de produit sur la filière santé : une gamme éponge (CQ 1055/2) et une gamme PC 52 (CQ 1055/3)



**Objectif sur 2017 :**

- 100 % des fournisseurs de matières présente une garantie : OEKOTEX, attestation REACH, Rapports de contrôle ...
- Communication des certificats à jour via la plateforme OWN CLOUD

## ⑧ Préconiser des matières éthiques : Engagement au commerce équitable

Mulliez-Flory est habilité pour la confection et la distribution de vêtements à base de coton équitable. Cet engagement permet de garantir un prix minimum aux producteurs de coton et de donner une prime de développement si la commercialisation atteint les objectifs fixés.



Les ventes doivent se développer pour donner un avenir aux producteurs défavorisés et soutenir les engagements de Max Havelaar :

- l'environnement
- l'équité Homme/Femme
- la formation des villageois
- le développement du village

L'équité du commerce tout au long de la chaîne de valeur est contrôlée par l'organisme extérieur FLO CERT. L'organisme prend soin de vérifier les relations commerciales au prix d'achat minimum, le versement des primes de développement pour les petits producteurs défavorisés, la qualité de la culture et de la récolte (sélection des têtes de coton de qualité, récolte manuelle).



<http://www.surlesroutesducotonequitable.com/>






La préservation de l'environnement est assurée par l'interdiction d'utilisation de pesticides, la limitation des produits chimiques, l'interdiction de semences OGM et la gestion durable des déchets et de l'eau.

### Objectif sur 2017 :

- Pour 100 % des offres réalisées, les clients sont informés de la possibilité de faire de l'équitable
- Préconisations de tissus éthiques (coton biologique, ou polyester recyclé) dans nos réponses aux appels d'offre

## ⑨ *Maintenir notre savoir-faire en France et favoriser le développement local*

Mulliez Flory a choisi de conserver son savoir-faire sur ses sites français :

-  développement du style d'une collection
-  confection des prototypes
-  création de catalogue client
-  mise en place de site extranet de saisie et suivi des commandes
-  distribution



Le Choletais est le 1er pôle industriel dans le secteur de l'habillement et Mulliez Flory sollicite également des prestataires locaux pour

- La sous-traitance en confection (prototypes)
- Le marquage et la personnalisation des vêtements : mise en valeur du logo clients
- Le dédouanement et le transport des marchandises
- La communication et la diffusion de goodies
- La réparation et la maintenance des machines à coudre

### Objectif sur 2017 :

- Favoriser le développement local en continuant de faire travailler les petites entreprises du secteur : entreprises adaptées, entreprises de réinsertion, ateliers de personnalisation, ateliers de sous-traitance en confection

## L'HUMAIN : Nos engagements dans le domaine des ressources humaines

Mulliez-Flory a pris plusieurs engagements vis-à-vis de ses collaborateurs :

- Le social et les conditions de travail : Assurer la santé physique et morale des collaborateurs et favoriser le bien-être au travail
- Développer les compétences des collaborateurs

### *@ Le social et les conditions de travail*

#### Promouvoir le dialogue social

Au sein de Mulliez-Flory, les IRP (CE, DP et CHSCT) sont considérées comme de vrais partenaires du dialogue Social. Ces instances sont autant de lieux d'échanges et de concertation qui contribuent à maintenir un climat social de qualité.



Cela représente :

- 11 réunions par an CE/DP et CHSCT
- 1 campagne de négociation annuelle des salaires et avantages,
- Des espaces et du temps afin et de préparer ces dites réunions et ou de réfléchir à de nouveaux projets et conclure des accords d'entreprise.

#### Assurer la santé physique et morale des collaborateurs

Mulliez-Flory conscient de l'importance de ses ressources humaines dans la réalisation de sa mission, fait de la préservation de la santé et de la sécurité de son personnel une priorité.

Notre objectif est :

- La prévention de toutes les lésions professionnelles
- L'amélioration de la qualité de vie au travail

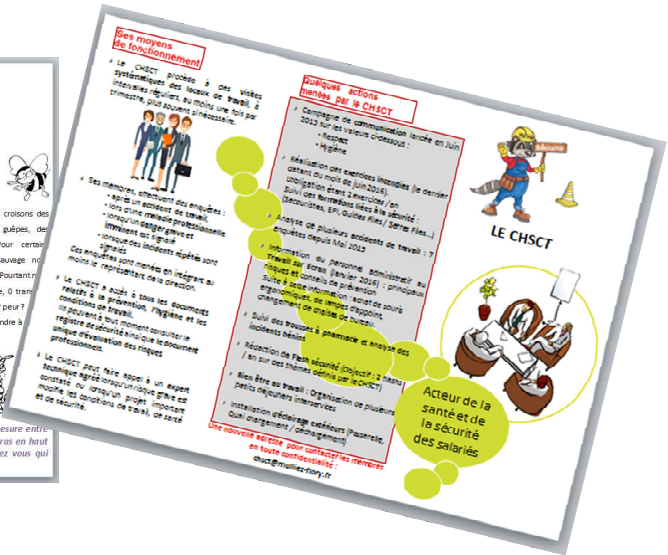
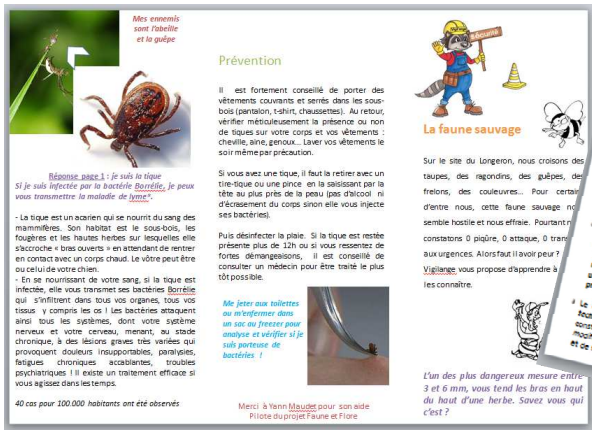
Pour atteindre son objectif, Mulliez-Flory mène des actions :

- sur l'aménagement des lieux,
- sur l'organisation du travail,
- sur l'équipement et le matériel pour assurer la préservation de la santé et de la sécurité de ses employés.

Une mascotte accompagne Mulliez-Flory dans sa communication interne en lien avec la santé et la sécurité : **Vigil'ange**



Des flashs Sécurité sur des thèmes définis avec le CHSCT (Evacuation, Sécurité routière ...) sont édités au semestre et communiqués à l'ensemble des salariés.



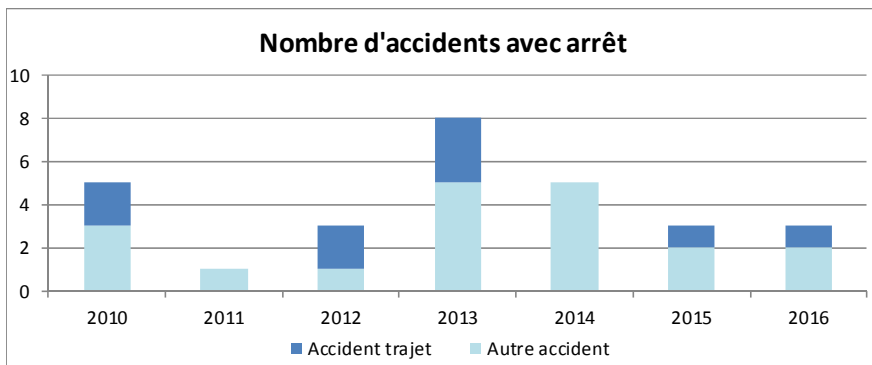
**Respect des dispositions prévues par les lois et règlements en matière de santé et sécurité :**

Au-delà de l'obligation de tenir à jour un document unique, le responsable sécurité se réunit tous les mois avec le CHSCT :

- pour analyser le tableau de bord mensuel
- pour réfléchir et travailler sur la réduction des risques et sur l'amélioration des conditions de travail.

**Mise en œuvre de mesures visant la prévention des accidents et des maladies professionnelles :**

- L'identification et l'analyse des risques par poste sont recensés au travers du Document Unique.
- Une information sur les risques liés au Travail sur Ecran et des conseils de Prévention a été donnée à plusieurs reprises par le CHSCT au personnel administratif (dernière sensibilisation réalisée en janvier 2016).



**Former et Informer tous ses employés afin qu'ils puissent effectuer leur travail en toute sécurité :**

Les nouveaux embauchés sont formés à la sécurité : un accueil sécurité est réalisé en expliquant les risques au poste et en mettant à disposition les EPI nécessaires.

Les salariés (11 %) sont formés aux gestes qui sauvent : présence de Sauveteurs Secouristes (SST) dans chaque bâtiment, formation des salariés à la lutte contre l'incendie (Equipiers de 1ere intervention).

Un objectif a été défini sur 2017 : tout le personnel, sur les 3 ans à venir, bénéficiera d'une formation incendie.



## Favoriser le bien être au travail

### Respect de l'équilibre entre vie privée et vie professionnelle

Pour le personnel administratif, les plages horaires de présence obligatoire sont de 9 h 00 à 11 h 45 et de 14 h 00 à 16 h 30. En dehors de ces plages horaires, chaque collaborateur est libre d'organiser son temps de travail en fonction de sa charge de travail.

Dans le cas de compteurs d'heures positifs, les crédits d'heures peuvent être utilisés, avec l'accord du manager, pour faire face à des aléas personnels.

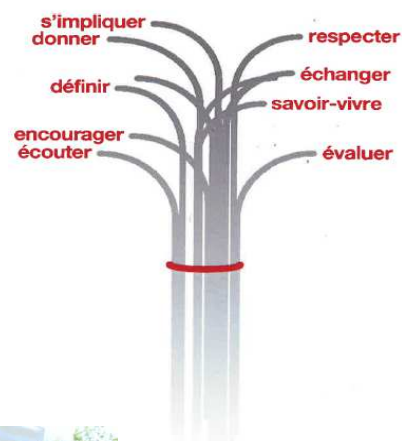
### Ambiance de travail : entrepôt du Longeron

Nos ateliers sont équipés afin de permettre à nos collaborateurs de l'entrepôt et de l'atelier de travailler en musique dans la limite des seuils autorisés.

### Mieux travailler ensemble

Depuis plusieurs années, mise en place de mesures et d'accords visant ses salariés à plus de participation au sein de l'entreprise :

- Réalisation d'une charte du Manager reprenant les valeurs de l'entreprise :
- Différentes actions ont été mises en place pour favoriser les échanges :
  - . « Le Vis ma vie » : qui permet de comprendre le métier, les exigences et les contraintes des autres collaborateurs.
  - . Des moments de convivialité : petits déjeuners interservices, barbecue annuel, portes ouvertes aux familles, participation à des évènements extérieurs...



Création d'une série de mesures et d'accords :

☉ Accord génération : maintien et formation des seniors avec pour exemple en 2015, la certification CQP (Certificats de qualification professionnel) pour l'ensemble des collaboratrices de notre atelier prototype et coupe qui ont une moyenne d'ancienneté de 25 ans).

Depuis 2013, Nous organisons avec la CARSAT (La Caisse d'Assurance Retraite et de la Santé au Travail) une réunion d'information de 3 heures, sur le temps de travail, pour informer et accompagner les salariés sur les droits à retraite et sur le comment on prépare cette période.

Mise en place d'un binômat senior/junior pour la transmission des savoirs par le biais des contrats de professionnalisation.

☉ La Semaine d'intégration permet d'accompagner tout nouveau salarié dans la maîtrise technique de son emploi et dans la compréhension de son rôle au sein de l'entreprise.

Plusieurs objectifs :

- Développer le sentiment d'appartenance du nouvel embauché à l'entreprise, aux valeurs et à la culture et ainsi permettre au nouvel embauché de trouver sa place et d'avoir une vision globale de notre métier,
- Procurer les informations indispensables au nouvel embauché pour qu'il se sente en bonne condition pour une prise de poste plus rapide,
- Valider l'embauche en situation réelle.

#### ☉ Accord égalité Homme/ Femme

80 % de notre personnel étant féminin, Mulliez-Flory agit en tenant compte de cette donnée :

Quelques exemples d'application :

- Les formations sont dispensées pendant les heures de travail,
- Les réunions de travail ne sont pas planifiées après 17 h 00,
- 11 % des personnes est employé à temps partiel afin de concilier vie professionnelle et privée.



#### ☉ Indemnités de transport

Pour fixer et maintenir l'entreprise en milieu rural, Mulliez-Flory prend en charge une partie des frais de transport pour les trajets « domicile / lieu de travail » des salariés.

## ☺ Prime de résultat

En plus des accords obligatoires de participation et d'intéressement, la direction souhaite impliquer ses collaborateurs. A cet effet, une prime est versée pour la contribution aux résultats de l'entreprise.

### **Objectif sur 2017 :**

- Favoriser le mieux travailler ensemble
- Sur les 3 ans à venir, tout le personnel, pour les zones plus à risque, bénéficiera d'une formation incendie.

## **11) S'assurer du développement de nos collaborateurs**

### Talents et Compétences

De par les effectifs – 230 au 31 décembre 2016 – la démarche GPEC (Gestion Prévisionnelle des Emplois et des Compétences) n'est pas une obligation mais une démarche volontaire. Le Groupe Mulliez-Flory a décidé de faire de cet outil une force et un levier afin de contribuer au renforcement des compétences de ses hommes et ainsi prévoir l'avenir. **Depuis 2012 ce projet intitulé Talents et Compétences est déployé au sein de l'organisation:**

Les finalités :

- Garantir le développement de l'Entreprise et assurer sa pérennité,
- Donner la place à l'homme dans l'Entreprise,
- Détecter les potentiels, accompagner les salariés dans le renforcement des compétences.

Intérêts de la GPEC :

- Cartographier les emplois et métiers,
- Suivre des plans de formations pour rechercher l'adéquation entre compétences souhaitées et compétences disponibles,
- Favoriser une politique de mobilité interne en offrant de réelles perspectives d'évolution aux Salariés,
- Développer les compétences, l'employabilité et la flexibilité de l'emploi (CDD, intérim, CDI),
- Anticiper les besoins futurs (effectifs, emplois, compétences, outils).

### L'entretien professionnel :

Obligation légale, Le Groupe Mulliez Flory décide de faire de cet outil un moyen permettant de mettre l'homme au cœur de son système. En effet, l'entretien professionnel est plus qu'un espace de dialogue entre le responsable hiérarchique et son collaborateur, cet échange doit permettre de mettre en adéquation et de prendre en compte les souhaits de chacun d'une part mais d'autre part de contribuer à atteindre les objectifs de l'entreprise.



A l'issue de ce temps, nous sommes en mesure d'établir et d'identifier :

- Les besoins et plan de formation de l'année
- Les perspectives d'évolution au sein de l'entreprise
- De développer la mobilité interne
- D'encourager les initiatives

C'est un moment privilégié représentant des opportunités pour :

- Le salarié afin d'exprimer librement ses aspirations, ses souhaits d'évolution, ses difficultés...
- L'entreprise afin de donner les moyens aux collaborateurs de développer leur employabilité.

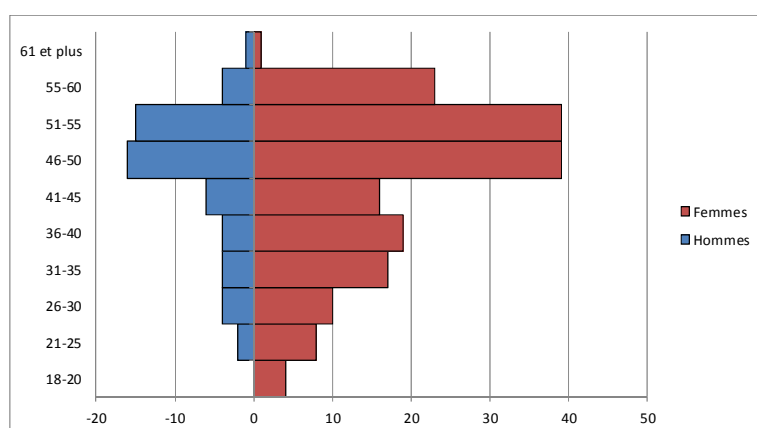
Cet entretien est en place auprès de nos collaborateurs depuis début mars 2016 et est déployé à l'ensemble de l'organisation.

### Encourager et favoriser la diversité

L'entreprise considère que la diversité représente un facteur clé de succès.

Constat à fin décembre 2016 :

- Pyramide des âges au 31/12/2016



### Accès à l'emploi de personnes en situation de handicap et/ou de personnes en réinsertion :

Mulliez-Flory fait appel, par l'intermédiaire de différents services, à des Sociétés de réinsertion et des Entreprises adaptées :

- Concernant l'entretien des locaux et l'entretien des extérieurs (paysage).
- Pour la mise sous pli de documents de communication à destination de nos clients.
- Pour la fabrication d'une gamme de sacs 100% recyclés.

Tous uniques, tous issus de chutes de tissu inexploitable, ces sacs sont offerts aux clients du groupe ou sur les salons afin de remplacer les sacs papier.



Le groupe emploie du personnel en situation de handicap et même si la situation géographique et l'accès au site peut être difficile (pas de transports en commun), Mulliez Flory, en lien avec le Cap Emploi et les associations telles que les AMIPI, travaille sur cette thématique.

#### Objectif sur 2017 :

- **100 % des collaborateurs bénéficieront d'un entretien professionnel d'ici 2 ans**
- **Sur une période de 6 ans, chaque salarié doit bénéficier soit d'un acte de formation, soit d'une évolution professionnelle, soit d'une augmentation salariale**