

53.623

Toneladas de papel y
cartón reciclados

1.000

pequeños recicladores

Se evitó la tala de

750.722

árboles

432

colaboradores

Ahorro de

1.072

millones de
litros de H₂O

Se evitó la emisión de

48


millones de Kilos CO₂

Informe de Gestión

2016

Cartones Yaguarete S.A. y sus empresas asociadas




A large, stylized leaf logo in the background, composed of three overlapping leaf shapes. The central leaf is the largest and has a vertical stem with several horizontal branches. The two side leaves are smaller and positioned symmetrically on either side of the central one. The entire logo is rendered in a light gray color against a white background.

El Reporte de Sustentabilidad y Comunicación de Progreso (COP) abarca el periodo de enero 2016 a diciembre 2016. El informe incorpora aspectos e indicadores Global Reporting Initiative (GRI) versión G4, en su modalidad esencial y los principios del PACTO GLOBAL. La recopilación y redacción de los datos del reporte fue realizada por María Ester Fabio, Gerente de Recursos Humanos y la colaboración de Ruth Hermosilla, Responsable de RSE y Comunicaciones de la compañía. El diseño y diagramación fue obra de Juan Ramirez. Para información y consultas sobre el reporte contactar al mail mariaester.fabio@cysa.com.py o al Tel. 659-9000.

ÍNDICE

5	Carta del Gerente
7	Perfil de Cartones Yaguarete y sus empresas asociadas
8	Nuestras operaciones Una cadena integrada
9	Circuito de Producción
10	Ubicación Geográfica
11	Gobierno Corporativo Organigrama Dirección Principal
13	Valores y Principios
17	Política Corporativa
18	Estrategia de Responsabilidad Social Empresarial
19	Priorización Grupo de Interés
20	Convenios y participación Gremial



22	Los 10 principios del Pacto Global
23	Objetivos de Desarrollo Sostenible
24	Nuestra Gente
	
26	Condiciones de vida de los colaboradores
28	Índice de licencias por maternidad y paternidad
29	Kits Escolares
30	Gestión de personas
35	Capacitaciones



ÍNDICE

37	Operación segura de montacargas
38	Entrenamiento en Alemania
39	Asociación de Empleados
40	Sistemas anticorrupción
42	Brigadas de Emergencia
43	Registro de accidentes
45	Packaging Consciente
46	Tiendas de Papel
48	Marketing Sustentable e inclusivo Expo Feria 2016
49	Premios y Reconocimientos
50	Compromiso con la Calidad

51	Negocios Inclusivos Programa "Crece Reciclando"
52	Proveedores
54	Comunidad – Donación
55	Hasta la Última Hoja
56	Festejo por el Día del niño
58	Inversiones



59	Campaña de Seguridad Vial
62	Producción Sustentable
63	Materia prima reciclada
	
67	Tratamiento de efluentes
68	Programas de responsabilidad ambiental
72	"Ganá Reciclando" Concurso de Reciclaje entre Colegios
76	Pacto Global Mesa de Medioambiente
77	Índicadores



CARTA DEL GERENTE



La Transparencia y la Confianza, son la base de todas las relaciones y es la característica fundamental de una actuación sustentable. Bajo esta premisa tenemos la satisfacción de presentar nuestro Informe de Sostenibilidad correspondiente al año 2016, en el cual nuestros grupos de relacionamiento juegan un papel fundamental, desde los accionistas y colaboradores, hasta los clientes, proveedores, y las comunidades donde estamos presentes.

El año 2016, fue un año lleno de desafíos, influenciados principalmente por el contexto económico del país, y la sensible influencia de la economía de los países vecinos (Argentina y Brasil principalmente).

No obstante, con creatividad y compromiso hemos podido sobrellevar satisfactoriamente dichas dificultades.

En la Administración Central continuamos con la Implementación de SAP y Boxsoft, cambiando sistemas obsoletos por programas reconocidos mundialmente, alineados siempre con las prácticas de la empresa matriz en Mayen – Alemania , Moritz J. Weig GmbH.

En KARTOTEC, nos afanzamos en el desarrollo y comercialización del papel “Ivory”, ganando un mercado interesante en el exterior. CARTONES YAGUARETE supo sortear la crisis de los mercados, logrando una mayor eficiencia industrial que significó una reducción de costos, alineado a una mejor negociación de precios.

La principal inversión del 2016, en YAGUARETE RECICLAJE ha sido la instalación de una nueva prensa en Villa Elisa, que ha iniciado un proceso de optimización de su estructura para hacer más eficiente la logística de recolección de los papeles y cartones en desuso.

La sede de Encarnación cambió de ubicación logrando posicionarse en un sitio de mayor accesibilidad para los recolectores.

Además se abrieron dos nuevos sitios verdes: uno en Capiatá y otro en la ciudad de Limpio, a fin de estar más cerca de los recicladores y acopiadores de materia prima.

Nuestros programas de Responsabilidad Social, han impactado significativamente en la sociedad como un medio para concientizar sobre la segregación de residuos en origen y el impacto ambiental del reciclaje. Estos programas han recibido el reconocimiento y apoyo de la Municipalidad de Asunción, el Ministerio de Educación y Cultura, y la Secretaría del Medio Ambiente y nos posicionaron como referentes en cuestiones ambientales y Programas de RSE.

La Estrategia de Cartones Yaguarete y sus empresas asociadas, así como Moritz J. Weig GmbH, nuestra aliada en Alemania es “CRECER UNIENDOS Y CRECER UNIDOS”, esto define el modo de relacionarnos con nuestros accionistas y colaboradores, así como con los clientes, proveedores de materia prima, proveedores de bienes y servicios, las comunidades donde tenemos presencia activa y con el medio ambiente.

A partir de esta estrategia, en el 2017, empezaremos la consolidación de esta cultura y modo de relacionarnos con nuestros grupos de interés que se ve reflejada en el siguiente lema:

driven by care

Driven by care , quiere reflejar nuestra “Motivación por el servicio”: para con nuestra gente, accionistas, clientes, proveedores, la comunidad y otros grupos de interés , además del cuidado del medio ambiente.

Estamos seguros que la misma nos llevará a un crecimiento sostenido y sustentable, renovando nuestro compromiso con una sociedad más justa e inclusiva y respetuosa de sus recursos naturales.

Andreas Neufeld
Presidente- Gerente General



LA EMPRESA

PERFIL DE CARTONES YAGUARETE Y SUS EMPRESAS ASOCIADAS



Cartones Yaguarete S.A. y sus empresas asociadas constituyen un actor importante en el mercado de reciclaje y producción de papeles para corrugar, para placas de yeso y embalajes de cartón corrugado en el Paraguay.

Así mismo, cuenta con presencia comercial en Argentina, Brasil, Uruguay, Chile y Bolivia, desarrollando la exportación de papeles para corrugar y para placas de yeso a la región.

La cadena de reciclaje y producción de papeles está integrada por tres unidades de negocios, representadas por las siguientes empresas;

1. RECICLADORA DEL ESTE S.A. (YAGUARETE RECICLAJE)

para la recolección y reciclaje de papeles y cartones en desuso. En el 2016 inauguró dos sitios nuevos de recolección.

2. KARTÓN TÉCNICO DEL PARAGUAY S EN CS (KARTOTEC S en CS)

para la producción de papeles para corrugar y para placas de yeso

3. CARTONES YAGUARETE S.A. (CYS)

para la producción de embalajes de cartón corrugado

Cada empresa integrante de la cadena productiva posee personería jurídica independiente, pero pertenecen a la misma familia de accionistas y son gestionadas a través de una administración central que opera para las tres unidades de negocios.

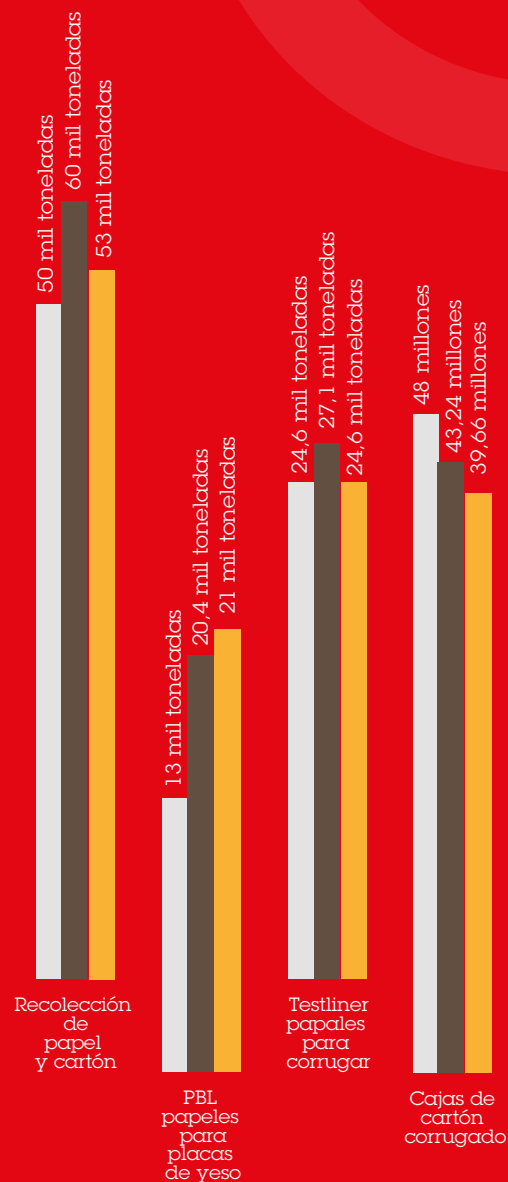
La organización cuenta con 39 años de trayectoria en el país, emplea a cerca de 435 personas en forma directa y es una fuente de ingreso para miles de familias de pequeños recicladores independientes, generando un impacto económico, social y ambiental significativo



EVOLUCIÓN DE PRODUCCIÓN ANUAL

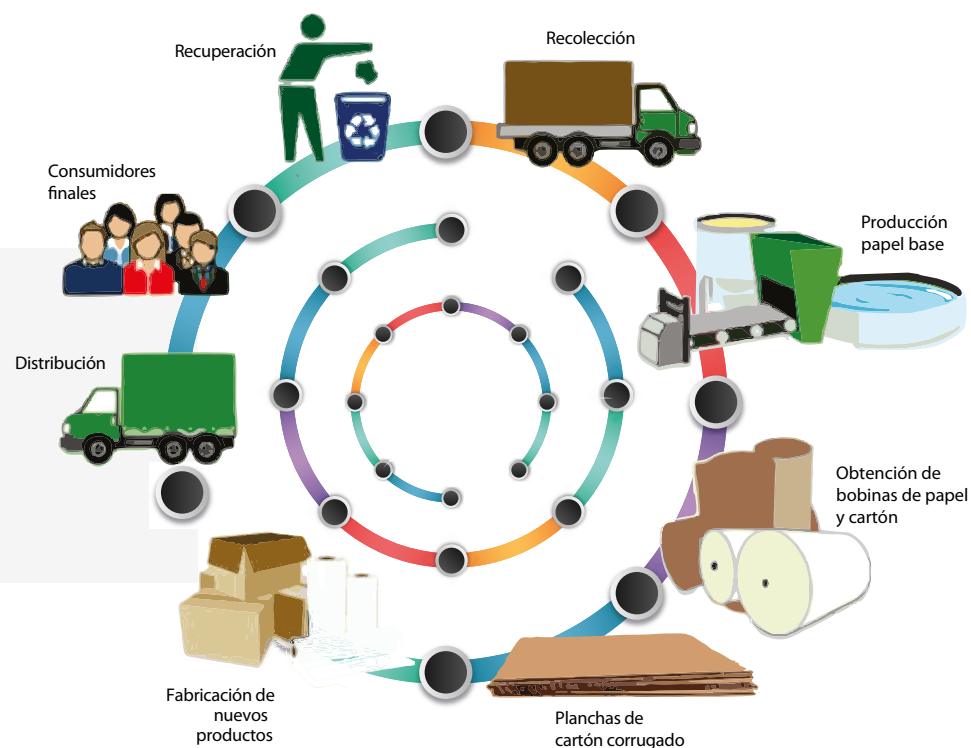


2014 2015 2016



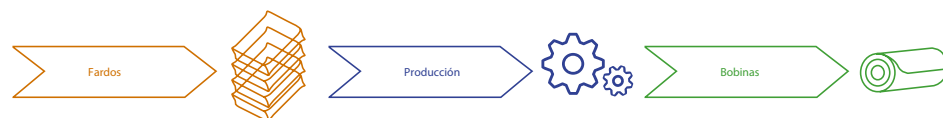
NUESTRAS OPERACIONES UNA CADENA INTEGRADA

La compañía está estructurada en tres unidades de negocio integradas que posibilitan una gestión más eficiente y competitiva en cada eslabón de su cadena de valor.



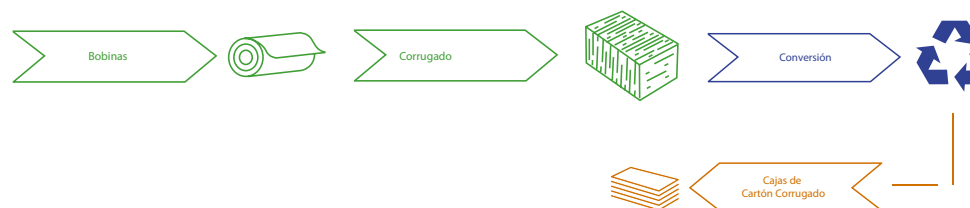
CIRCUITO DE PRODUCCIÓN

UNIDAD DE PRODUCCIÓN



Produce al año alrededor de 46.500 tn de papeles para corrugar y para placas de yeso a partir de los papeles reciclados provistos por REDESA. El 80% de su producción se exporta a países de la región como Argentina, Brasil, Chile, Bolivia, Uruguay y el 20% se utiliza para la provisión de papeles para corrugar a CARTONES YAGUARETE.

UNIDAD DE FABRICACIÓN DE CAJAS DE CARTÓN



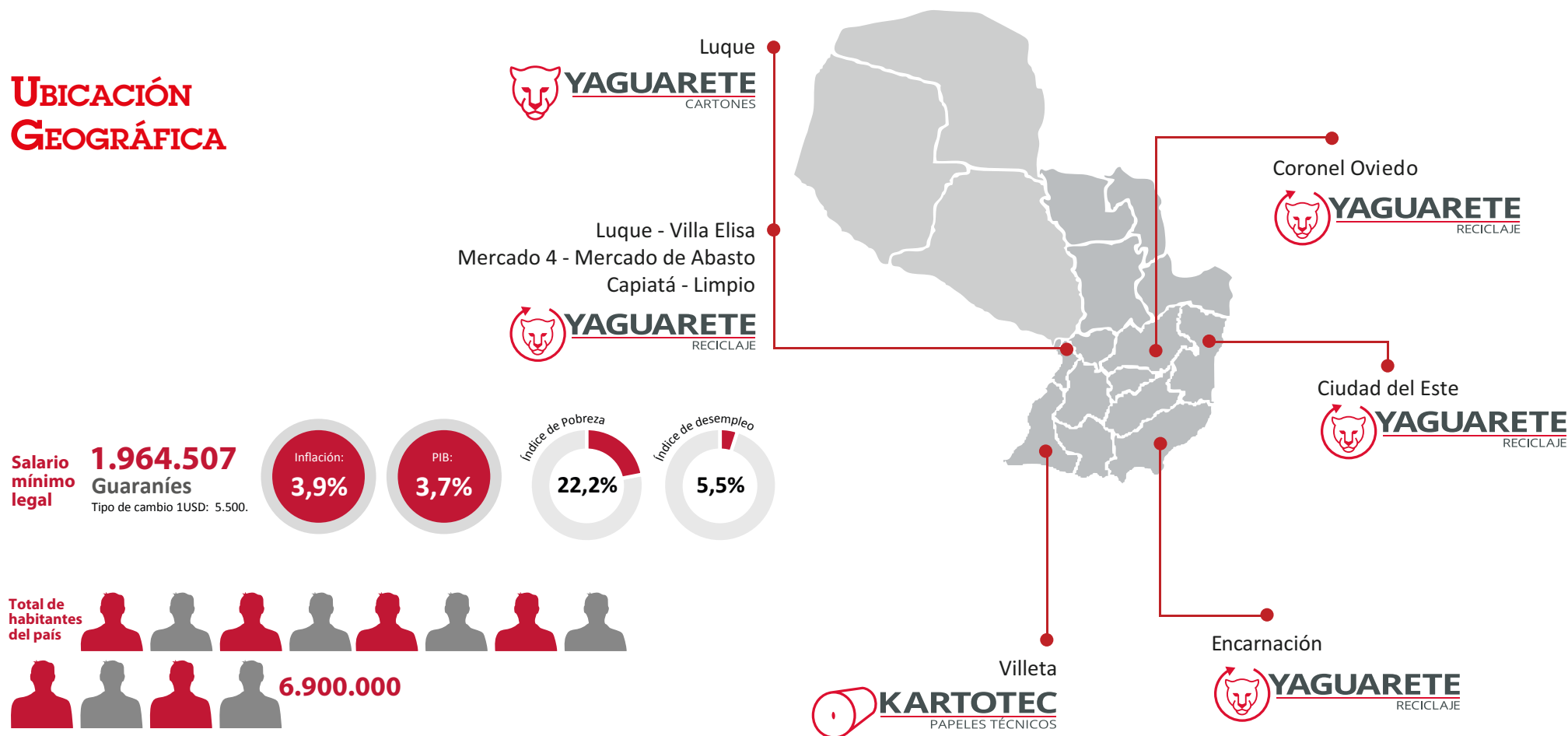
Diseña, fabrica y comercializa alrededor de 40 millones de embalajes de cartón corrugado, principalmente para el mercado local.

UNIDAD DE RECICLAJE



Recolecta, acopia y comercializa de forma anual alrededor de 60.000 tn de papeles y cartones en desuso, proveyendo la materia prima para la producción de KARTOTEC.

UBICACIÓN GEOGRÁFICA



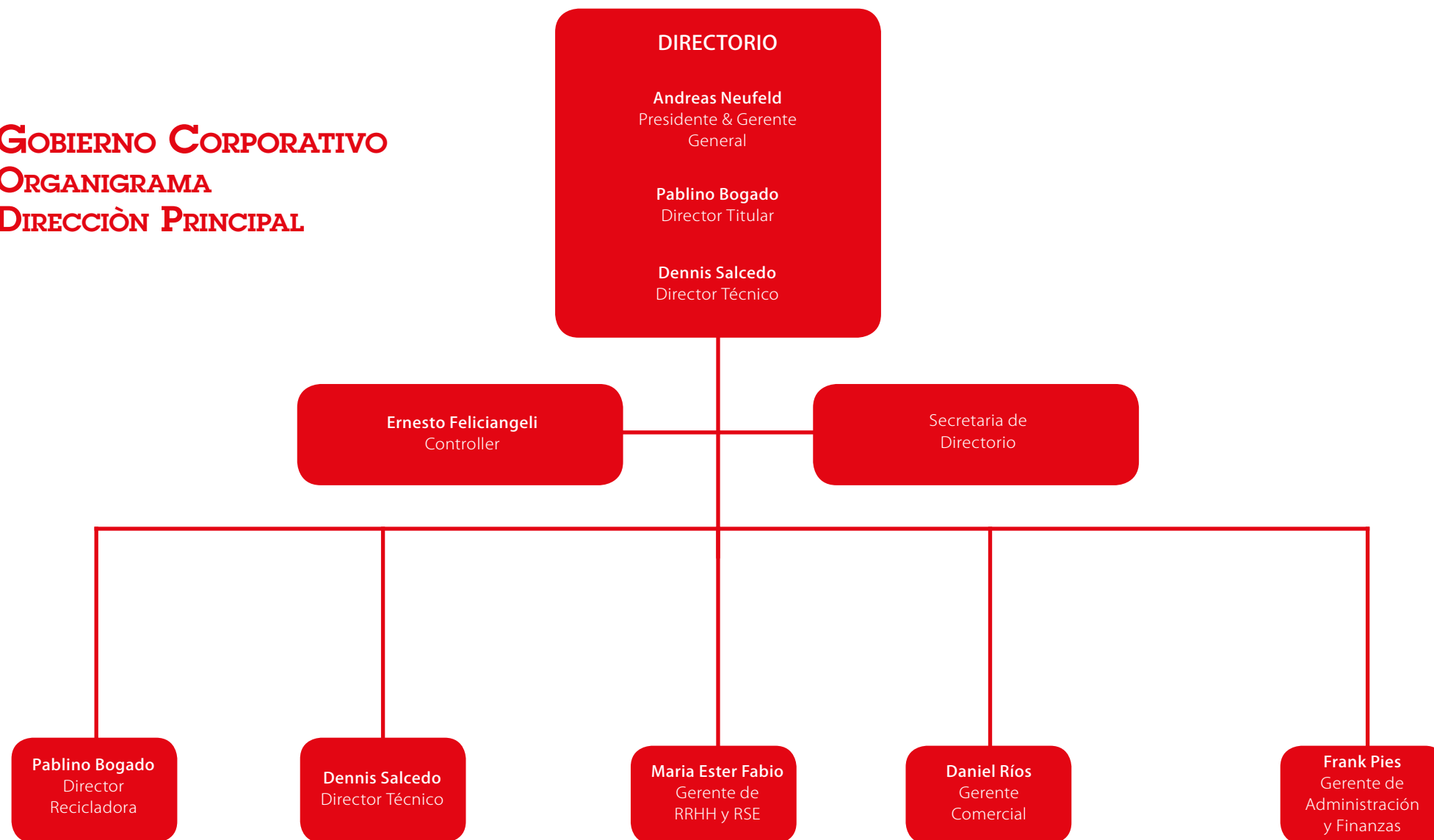
En la Región Oriental se concentra el 61% de la Población, mientras que en la Región Occidental se encuentra el 39% restante.



GOBIERNO CORPORATIVO

ORGANIGRAMA

DIRECCIÓN PRINCIPAL



GOBIERNO CORPORATIVO

DIRECTORIO



Las empresas YAGUARETE RECICLAJE, KARTOTEC y CYSA conforman una cadena integrada de producción, su capital es de origen alemán y pertenece al grupo accionario y comanditario de la familia Weig.

Moritz J. Weig GmbH, se constituye como uno de los mayores productores y recicladores de papel de Europa desde 1931 (www.weig-karton.de).

Moritz J. Weig GmbH emplea a más de 1000 personas y posee una producción de 630 mil toneladas de papel y cartón al año.

Accionistas

El grupo de Accionistas está constituido por miembros de la familia Weig.

Directorio

Andreas Neufeld
Pablino Bogado
Dennis Salcedo

Presidente, Director Titular
Director Titular
Director técnico

Gerentes

Frank Pies
Daniel Rios
María Ester Fabio

Gerente Financiero y Administrativo
Gerente Comercial
Gerente de Recursos Humanos



VALORES Y PRINCIPIOS

CYSA

Visión

Liderar el mercado Paraguayo de producción y comercialización de EMBALAJES DE CARTÓN CORRUGADO. Ser reconocidos en el mercado regional como una alternativa de provisión competitiva y costo efectiva.

Misión

Fabricar y comercializar EMBALAJES DE CARTÓN CORRUGADO, satisfaciendo las necesidades de CALIDAD y SERVICIO de nuestros clientes y las utilidades esperadas de nuestros accionistas, en un marco de óptimas condiciones laborales y responsabilidad social, sustentabilidad y mejora continua.



VALORES Y PRINCIPIOS

Yaguarete Reciclaje

Visión

Liderar el mercado Paraguayo de recolección y distribución de PAPELES Y CARTONES en desuso, promoviendo la cultura de reciclaje y cuidado del medio ambiente.

Misión

Recolectar, clasificar y distribuir PAPELES Y CARTONES en desuso, satisfaciendo las necesidades de CALIDAD y SERVICIO de nuestros clientes y las utilidades esperadas de nuestros accionistas, todo esto en un marco de condiciones dignas de trabajo, responsabilidad social y promoción de la cultura del reciclaje.



VALORES Y PRINCIPIOS

KARTOTEC

Visión

Ser reconocidos en el mercado Paraguayo y Latinoamericano de producción y comercialización de PAPELES para CORRUGAR Y PLASTERBOARD LINER como un proveedor confiable, competitivo y asociado a la calidad.

Misión

Fabricar PAPELES para CORRUGAR Y PLASTERBOARD LINER con TECNOLOGIA DE PUNTA, satisfaciendo las necesidades de CALIDAD y SERVICIO de nuestros clientes y las utilidades esperadas de nuestros accionistas, en un marco de óptimas condiciones laborales, responsabilidad social, sustentabilidad y mejora continua.



NUESTROS VALORES

Compromiso con la calidad:

- Satisfacer los requerimientos de nuestros clientes por medio de la mejora continua de nuestros procesos.
- Fidelizarlos y tomar un compromiso con la búsqueda permanente de la calidad de nuestros productos.
- Crear una unidad de calidad entre la empresa y los productos.

Proactividad:

- Anticiparnos a los hechos y actuar en consecuencia.
- Alentar la innovación para encontrar formas nuevas y mejores de hacer las cosas.
- Ser líderes no seguidores.
- Buscar permanente nuevas tecnologías que posibiliten afrontar el crecimiento continuo del mercado.
- Capacitar al personal y reinvertir las utilidades tanto en maquinarias como en infraestructura permitiendo mirar con confianza los futuros desafíos de la evolución de la industria.
- Trabajar con calidad y rentabilidad que nos mantenga en una mejor situación que la competencia.

Honestidad y seriedad:

- Actuar como socios de nuestros clientes.
- Hablar siempre con la verdad.
- Nuestro grado de compromiso es tal que cualquier situación de riesgo para nuestros clientes es asumido como propios.
- Calidad, rentabilidad y competitividad no van en oposición, sino se complementan recíprocamente como parte esencial del trabajo diario.

Importancia de la familia:

- Somos una empresa familiar y como tal sabemos que es el núcleo de la sociedad
- Nos abocamos a transmitir valores positivos a nuestros miembros que luego se encargarán de transmitirlos en todos los ámbitos.

Respeto al medio ambiente:

- Somos sensibles a la problemática ambiental generados por los procesos productivos,
- Trabajando con un material reciclado estamos aportando nuestra cuota de ayuda a la naturaleza.
- Hacemos uso adecuado de los recursos naturales y nuestra tecnología diseñada para operar en armonía con el medio ambiente.



POLÍTICA CORPORATIVA

Buscamos gestionar nuestro grupo de empresas como una empresa familiar única, si bien el grupo de empresas consideradas de forma individual, se abocan a la fabricación de papel, cartón corrugado y derivados.

Estamos conscientes de que es nuestra responsabilidad proveer a cada empresa del grupo, de los recursos necesarios para establecer, implementar y evaluar lo que más abajo declaramos como prioritario propiciando que las actividades se desarrollen de acuerdo a requisitos propios en concordancia con exigencias legales vigentes.

Calidad

Queremos satisfacer los requisitos de calidad en las diferentes áreas de procesamiento del producto al menor costo de producción, venta y logística asegurando el abastecimiento de materia prima, mano de obra y tecnología adecuadas para la entrega de productos que cumplan con las especificaciones técnicas establecidas.

Orientación al Cliente

Queremos satisfacer las expectativas y los requerimientos de los clientes en forma individual y mantener buenas relaciones con ellos.

Orientación al Colaborador

Queremos fortalecer la iniciativa y la creatividad de nuestros colaboradores, reconociendo y promocionando su compromiso. Queremos asegurar que nuestros colaboradores respondan a los requerimientos del mercado, en términos de calidad del producto y con compromiso con el medio ambiente.

Todos los colaboradores son llamados a apoyar lo establecido en este documento, cumplir las metas establecidas y ser conscientes de la importancia de sus responsabilidades dentro de la organización.

Queremos colaboradores con las competencias requeridas para cada posición, con un nivel de compromiso, que nos permita cumplir los objetivos organizacionales, dentro un ambiente que propicie la participación, la iniciativa y la creatividad, orientados hacia la mejora continua y el cuidado del medio ambiente.

Queremos líderes que guíen con el ejemplo personal, responsables de la motivación y desarrollo de sus colaboradores, alentando el trabajo en equipo, el respeto mutuo, la transparencia y el respeto de las diferencias individuales.



ESTRATEGIA DE RESPONSABILIDAD SOCIAL EMPRESARIAL

Impulsamos que la Responsabilidad Social sea el eje conductor de nuestra estrategia, para fortalecer la gestión de nuestra organización en temas económicos, sociales y medioambientales.

Cartones Yaguarete y sus empresas asociadas, por la naturaleza misma del negocio tiene un impacto medioambiental significativo, ofreciendo productos respetuosos del medio ambiente, e incorporando a su cadena de valor a los pequeños recicladores, que constituyen el 82% de nuestros proveedores de papel y cartones en desuso, contribuyendo con un 27% del total de materia prima utilizada por KARTO-TEC.

Además, detrás de las empresas acopiadoras que nos proveen más del 50% de materia prima, también se encuentran pequeños recicladores.

De allí que uno de los focos para el 2017, es seguir contribuyendo con el desarrollo, formalización y mejoramiento de condiciones de trabajo de este sector que vive en situación de vulnerabilidad. Este trabajo se realiza con alianzas con los gobiernos municipales y empresas adheridas a nuestro programa "Crecé Reciclando", generando valor compartido para las partes involucradas.

RELACIÓN CON NUESTROS GRUPOS DE INTERÉS

En 2015 comenzamos a trabajar la definición de nuestros Grupos de Interés con la finalidad de actualizar y lograr un mayor acercamiento con todos aquellos públicos con los cuales tenemos relación. Así, se identificaron a los grupos de interés internos y externos con los que interactúa la empresa, así como los desafíos asumidos por la empresa con cada uno de ellos.

GRUPOS INTERNOS:

Accionistas/Socios: buscamos proporcionar una rentabilidad razonable de manera sostenida.

Colaboradores: garantizar el respeto a su dignidad e individualidad y facilitar un ambiente para su bienestar y desarrollo.

GRUPOS EXTERNOS:

Clientes: brindar un producto de primera calidad e innovador, y buscar apoyarlos en su crecimiento y desarrollo como marcas responsables.

Proveedores: mantener relaciones cordiales, propiciar su desarrollo y cubrir el costo de sus servicios de acuerdo a los términos contractuales acordados.

Distribuidores: establecer formas de trabajo que cumplan con los objetivos de negocio y sean benéficas para ambas partes.

Competidores: competir de manera vigorosa y objetiva, basándonos en prácticas de comercio legales.

Sociedad: promover el fortalecimiento de los valores éticos universales y apoyar el crecimiento económico y social de las comunidades donde nos encontramos.

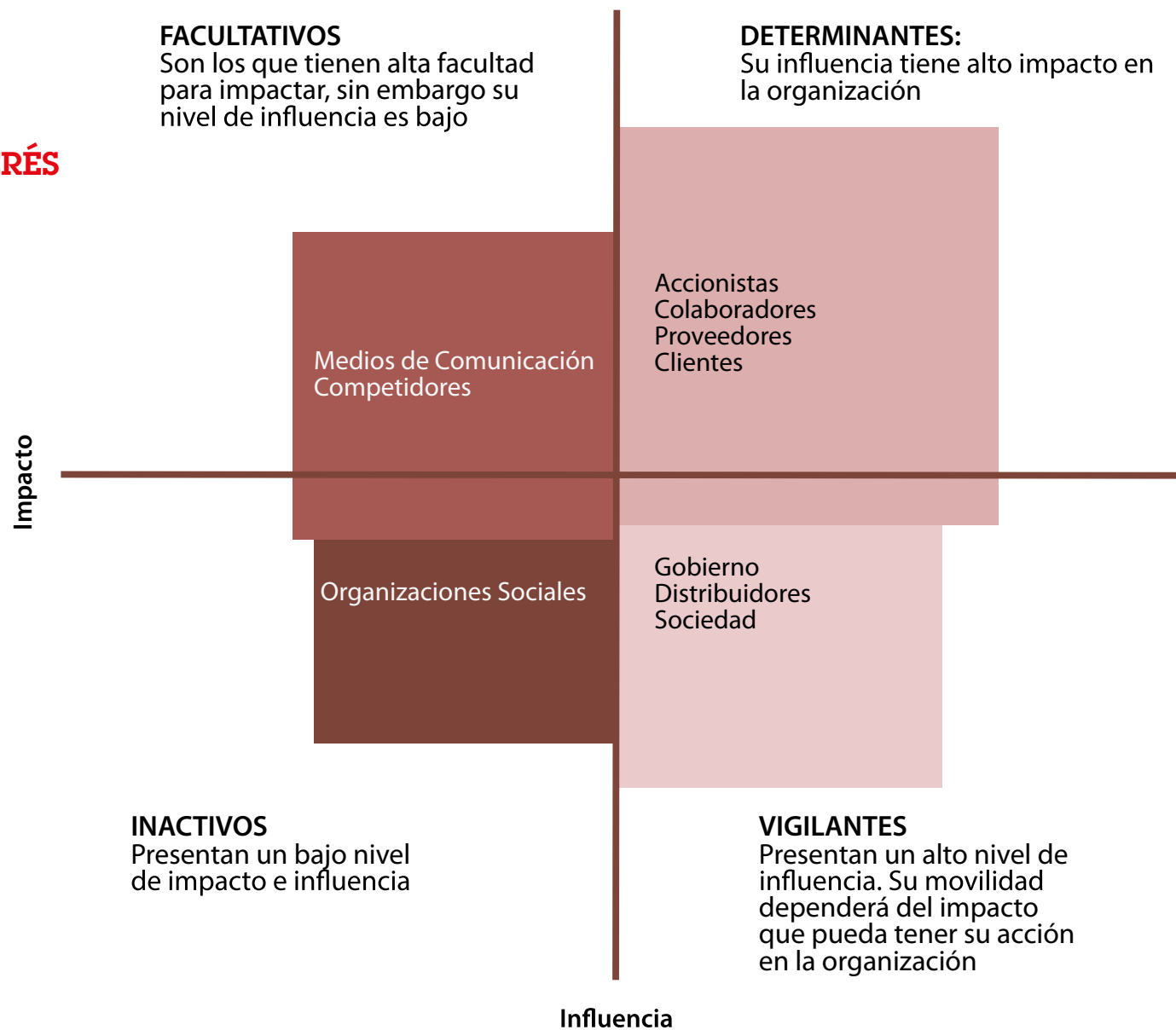
Gobierno: en un ambiente de cumplimiento de las legislaciones vigentes en el país donde operamos, promover una relación y comunicación cercana y respetuosa, colaborar en proyectos e iniciativas en beneficio a la comunidad.

Medios de Comunicación: proporcionar información veraz, clara y oportuna.

Organizaciones Sociales: contribuir a la superación y desarrollo de las comunidades donde vivimos junto con los organismos sociales.



Priorización Grupo de Interés



CONVENIOS Y PARTICIPACIÓN GREMIAL

La empresa forma parte de gremios representativos en la sociedad. Los mismos son:



Unión Industrial Paraguaya (UIP)

La Unión industrial Paraguaya busca satisfacer a través de sus servicios las necesidades y expectativas de los asociados y a través de ellos al país, promocionando el mejoramiento de la calidad de vida. Cartones Yaguarete y sus empresas asociadas están adheridos desde el diciembre del año 2009.



Cámara de Comercio e industria Paraguay – Alemana.

Desde 1956, la Cámara de Comercio e Industria Paraguay-Alemana brinda como asociación sin fines de lucro servicios de asesoramiento e información para facilitar los negocios de sus asociados y busca fortalecer las relaciones económicas entre Paraguay y Alemania.

Con más de 400 afiliados, la Cámara es la asociación binacional más grande del Paraguay. De acuerdo al interés de los socios, la Cámara de Comercio e Industria Paraguay-Alemana promueve el intercambio de inversiones, comercio y servicios, tal como la cooperación tecnológica entre Paraguay y Alemania según la economía de mercado, la cooperación regional y global entre bloques económicos.



Cámara Paraguaya de Exportadores

A fines del año 2014 Kartotec se sumó a las 41 empresas que forman parte de la Cámara Paraguaya de Exportadores, hecho que representa un importante impulso al crecimiento de las operaciones comerciales internacionales. También la empresa tiene una mayor representatividad a la hora de presentar reclamos sobre factores que afecten los negocios.



CONVENIOS Y PARTICIPACIÓN GREMIAL



Touring y Automóvil Club Paraguay

Cartones Yaguarete firmó un convenio con el Touring y Automóvil Club Paraguay para participar del programa “Juntos, podemos salvar millones de vidas”, desde el año 2013; comprometiéndose a colaborar en la educación y seguridad vial de su público interno y externo. Este emprendimiento es movilizado por el sector privado con la cooperación de la Organización Mundial de la Salud, Organización Panamericana de la Salud ONU/OMS/OPS, el Ministerio de Salud Pública y Bienestar Social, y la Consultora de Responsabilidad Social SIRSE.



Cámara Argentina de Fabricantes de Cartón Corrugado (CAFCCo)

Es una asociación civil que desde el año 1974, agrupa y representa a las empresas fabricantes de Cartón Corrugado en cualquiera de sus formas. Teniendo de socios a empresas de diversa envergadura; multinacionales, grupos nacionales, empresas medianas y pequeñas.



Cámara de Comercio Paraguay Argentina

Es una organización sin fines de lucro creada en el año 1991. Su misión es brindar sustento y apoyo en el ámbito del comercio exterior, desarrollando una actividad dinámica en favor de las economías regionales, para favorecer y desarrollar las relaciones entre Paraguay y Argentina.



Red del Pacto Global de las Naciones Unidas

La red del pacto Global de las Naciones Unidas es una iniciativa internacional que promueve implementar 10 Principios universalmente aceptados para promover la responsabilidad social empresarial (RSE) en las áreas de Derechos Humanos, Derechos Laborales, Medio Ambiente y anticorrupción en las actividades de la empresa. Cartones Yaguarete es parte de esta iniciativa desde el año 2013 participando en la mesa del medio ambiente.



LOS 10 PRINCIPIOS DEL PACTO GLOBAL



PRINCIPIO 1: Las empresas deben apoyar y respetar la protección de los derechos humanos fundamentales reconocidos universalmente, dentro de su ámbito de influencia.



PRINCIPIO 2: Las empresas deben asegurarse de no ser cómplices de abusos de los derechos humanos.



PRINCIPIO 3: Las empresas deben apoyar la libertad de asociación y el reconocimiento efectivo del derecho a la negociación colectiva.



PRINCIPIO 4: Las empresas deben apoyar la eliminación de toda forma de trabajo forzoso o realizado bajo coacción.



PRINCIPIO 5: Las empresas deben apoyar la erradicación del trabajo infantil.



PRINCIPIO 6: Las empresas deben apoyar la abolición de las prácticas de discriminación en el empleo y la ocupación.



PRINCIPIO 7: Las empresas deben mantener un enfoque preventivo que favorezca al medio ambiente.



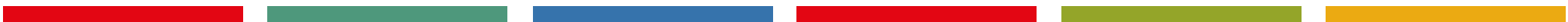
PRINCIPIO 8: Las empresas deben fomentar las iniciativas que promuevan una mayor responsabilidad ambiental.



PRINCIPIO 9: Las empresas deben favorecer el desarrollo y la difusión de tecnologías respetuosas con el medio ambiente.



PRINCIPIO 10: Las empresas deben trabajar en contra de la corrupción en todas sus formas, incluidas la extorsión y el soborno.



ADemás PROMOVEMOS LOS OBJETIVOS DE DESARROLLO SOSTENIBLE



A woman with red hair, wearing a grey t-shirt, dark blue trousers with reflective stripes, and yellow safety headphones, is standing in a paper mill. She is holding a long, thin strip of paper. To her left is a large stack of paper sheets. The floor is made of metal grates with circular holes. In the background, there are more stacks of paper and industrial equipment. The text "NUESTRA GENTE" is overlaid in the center of the image.

NUESTRA GENTE

EL EQUIPO

Convencidos de que nuestra gente es la que marca la diferencia, la compañía se esfuerza en asegurar condiciones dignas y seguras de trabajo y aportar a la calidad de vida de nuestros colaboradores.

Teniendo en cuenta la tecnología disponible en la empresa no es comparable en muchos aspectos con las del mercado, la empresa realiza una fuerte apuesta a la capacitación y desarrollo de las personas, invirtiendo en su formación y condiciones de trabajo como el camino para construir una empresa sólida y con visión de futuro.

El equipo de colaboradores de la compañía está compuesto por 432 personas contratadas de forma directa a las que se suman un plantel de alrededor de 37 personas que brindan servicios tercerizados de limpieza y seguridad.

Todos los colaboradores son contratados cumpliendo todas las normativas laborales vigentes, las cuales son supervisadas periódicamente, promoviendo así el respeto a los derechos humanos, tanto en sus operaciones directas como en su cadena de valor.



BENEFICIOS CONDICIONES DE VIDA DE LOS COLABORADORES



ATENCIÓN MÉDICA Y CONDICIONES SALUBRES

Además de la provisión seguro social obligatorio, la empresa pone a disposición de los colaboradores un servicio de atención médica clínica gratuita en planta tres veces por semana y un servicio de enfermería permanente. Al final de cada año realizamos chequeos médicos al 100% de nuestros colaboradores.



ELEMENTOS DE SEGURIDAD

La empresa provee a los colaboradores los elementos de seguridad necesarios para la prevención de enfermedades laborales, realiza exámenes anuales y seguimiento de enfermedades crónicas. Se realizan planes para la prevención de accidentes y enfermedades laborales. En caso de ocurrir alguno, la empresa se encarga del seguimiento médico del colaborador hasta el alta médica.



LICENCIA EXTRA EN PERIODO DE LACTANCIA

Además de la licencia por maternidad establecida por ley, la empresa otorga a las colaboradoras una licencia extra de 30 minutos, siendo en total dos horas diarias durante los 6 meses del periodo de lactancia, dentro de la jornada laboral. El objetivo es promover la nutrición infantil durante el periodo de lactancia, debido a que la leche materna garantiza el crecimiento, desarrollo e inteligencia del niño y fortalece el vínculo afectivo.



SUBSIDIO POR MATERNIDAD

La empresa paga a la colaboradora el diferencial entre el subsidio por maternidad abonado por el IPS y el salario de la trabajadora durante la licencia legal de maternidad.



PLAN DE SEGURIDAD VIAL PARA PREVENCIÓN DE ACCIDENTES

En el marco de la campaña “Salvando millones de vidas”, la empresa establece un plan de Seguridad Vial Interno, a través del cual desde el año 2013 se capacita anualmente en manejo seguro a todos los conductores de camiones y montacargas de la empresa, se realiza la gestión y financiamiento para la obtención de matrículas de las motocicletas y se difunden mensajes de seguridad vial en los espacios comunes y eventos de la compañía.



BENEFICIOS CONDICIONES DE VIDA DE LOS COLABORADORES



TRANSPORTE

La compañía se pone a disposición de los colaboradores transporte para los horarios nocturnos y tramos con poco acceso a transporte público, garantizando su seguridad.



CURSOS DE INGLÉS

Entre los beneficios al personal se incorporaron los cursos de inglés gratuitos para todos los colaboradores tanto de planta como administrativos. Este beneficio se encuentra a disposición desde el año 2013.



CURSOS DE ALEMÁN

La empresa otorga cursos de alemán a los colaboradores cuyo plan de desarrollo contempla entrenamientos en Alemania.



DÍA LIBRE POR EL CUMPLEAÑOS

El día de nuestro cumpleaños tenemos la oportunidad de descansar y disfrutarlo con nuestra familia, para volver al trabajo a compartir un nuevo año con energías renovadas.



OBSEQUIOS A LOS NUEVOS INTEGRANTES DE LA FAMILIA CYS

Se entregan hermosos presentes a los orgullosos padres de los recién nacidos.



BENEFICIOS DE ALIMENTACIÓN

La empresa reconoce a sus empleados el costo del almuerzo, cena y/o desayuno durante el horario de trabajo en las instalaciones del comedor dentro de las plantas. Garantizando una alimentación saludable en condiciones higiénicas para todos los colaboradores.



ÍNDICE DE LICENCIAS POR MATERNIDAD Y PATERNIDAD

Cantidad de empleados	Derecho a licencia por maternidad	Usufructuaron la licencia por maternidad	Reincorporadas	Reincorporadas que conservaron el empleo después de 12 meses	Índice de reincorporación	Índice de retención
Cartones Yaguarete	1	1	1	1	100%	100%
Kartotec	0	0	0	0	0%	0%
Yaguarete Reciclaje	0	0	0	0	0%	0%
Total	1	1	1	1	100%	100%

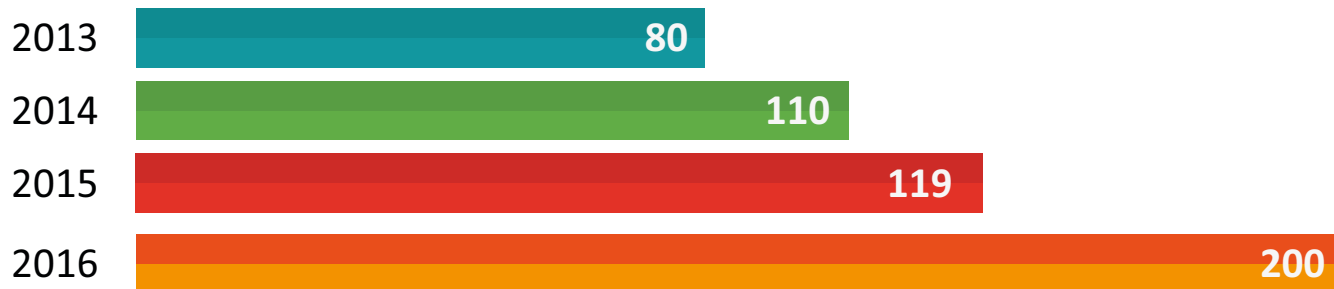
Cantidad de empleados	Derecho a licencia por paternidad	Usufructuaron la licencia por paternidad	Reincorporados	Reincorporados que conservaron el empleo después de 12 meses	Índice de reincorporación	Índice de retención
Cartones Yaguarete	5	5	5	5	100%	100%
Kartotec	6	6	6	6	100%	100%
Yaguarete Reciclaje	2	2	2	2	100%	100%
Total	13	13	13	13	100%	100%

KITS ESCOLARES

Con el objetivo de apoyar la asistencia escolar y la erradicación del trabajo infantil, Cartones Yaguarete y sus empresas asociadas apoya desde el 2012 la vuelta a clases entregando en febrero un nutrido kit de útiles escolares para cada colaborador con hijos en edad escolar que demuestre la inscripción al sistema educativo.

En total se entregaron 200 kits escolares en todas las sedes de las tres empresas: CYSA, KARTOTEC y Yaguarete Reciclaje. El beneficio fue implementado por primera vez en el 2012, incentivando el crecimiento de la presentación de inscripciones escolares entre los colaboradores.

Año Entrega de Kits Escolares



GESTIÓN DE PERSONAS

- La declaración ética de la empresa establece la observancia de todas las leyes y disposiciones pertinentes a las relaciones laborales y comerciales que mantenga la empresa.
- Cada empleado cuenta un contrato de empleo que estipula los términos y las condiciones de la prestación del servicio, así como la descripción de su trabajo actual.
- El área de Recursos Humanos es sometida periódicamente a auditorías para verificar el cumplimiento de la legislación laboral vigente. Las empresas deben apoyar la abolición de las prácticas de discriminación en el empleo y la ocupación.
- La empresa reafirma su compromiso de no recurrir a trabajos forzados u obligatorios y de no operar con empresas y organizaciones que mantengan este tipo de prácticas.
- Nuestro compromiso implica el estricto cumplimiento y reconocimiento de todos los derechos de los colaboradores.

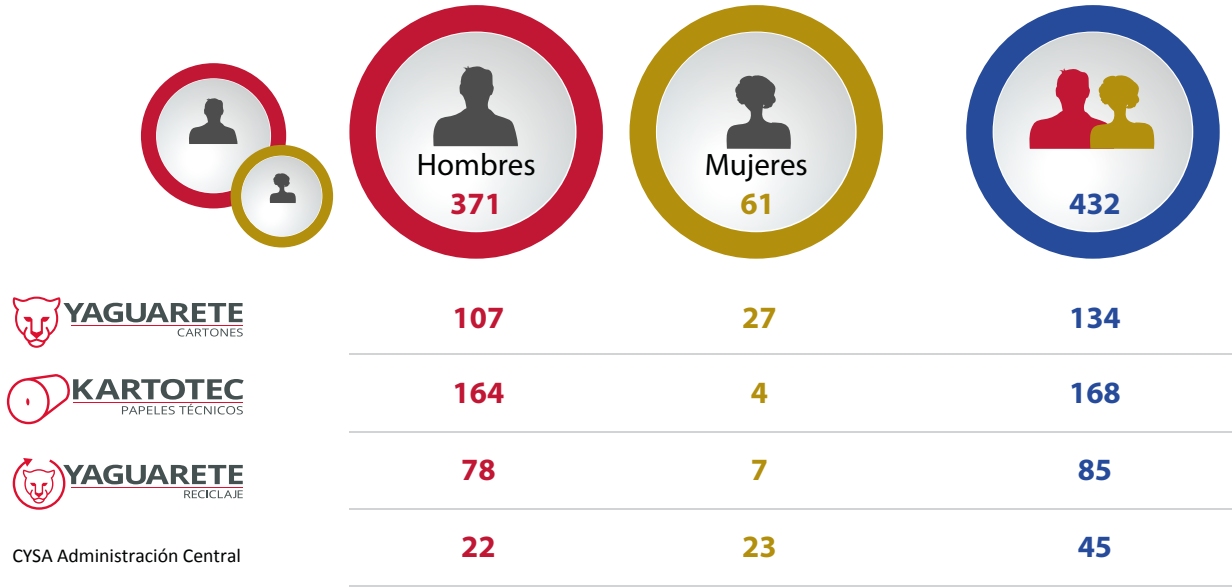


GESTIÓN DE PERSONAS

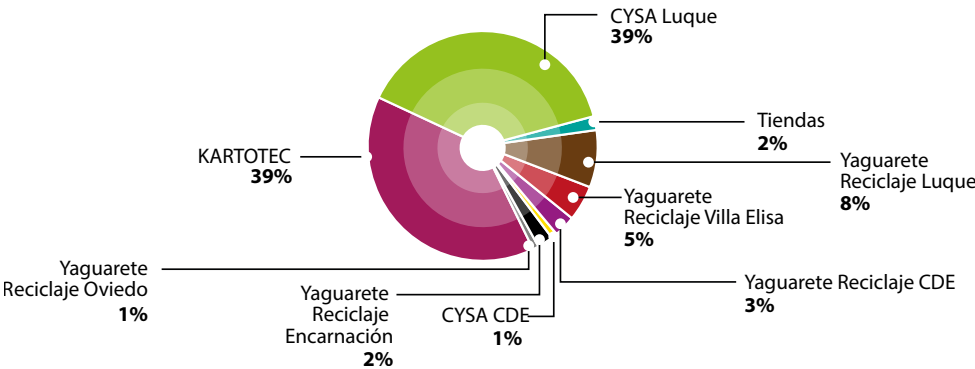
Cartones Yaguareté y sus empresas asociadas respetan y promueven el principio de no discriminación de nuestros Recursos Humanos tanto en el proceso de reclutamiento, como desarrollo de la carrera y capacitación.

La empresa se compromete a no practicar ninguna forma de discriminación ya fuera fundada sobre la edad, el sexo, la religión, el origen (social o étnico) o la afiliación política.

DISTRIBUCIÓN DE COLABORADORES POR GÉNERO



DISTRIBUCIÓN DE COLABORADORES POR SEDE



DISTRIBUCIÓN DE
 TRABAJADORES TERCERIZADOS

	<div>  </div> Varones	<div>  </div> Mujeres	Total
Servicios Médico y de Enfermería en Planta	3	1	4
Servicio de Limpieza	5	1	6
Servicio de Vigilancia	17	10	28
TOTAL	25	12	37

ÍNDICE TOTAL DE ROTACIÓN
 DE LAS EMPRESAS 2016

El índice de rotación voluntaria fue de 8% y el involuntario 9%. Mientras que el el 2015 la rotación voluntaria fue 5% y la involutaria 15% debido a las re-estructuraciones en las empresas.

Las principales causas de renuncia voluntaria fueron, oportunidades de ascenso y mejora salarial, balance entre trabajo y vida personal, y oportunidades de capacitación y desarrollo.

DISTRIBUCIÓN DE CARGOS DE ALTA GERENCIA POR GÉNERO

Directores			
<div></div>	Mujeres 0	<div></div>	Hombres 3
Gerentes			
<div></div>	Mujeres 1	<div></div>	Hombres 11
Jefes			
<div></div>	Mujeres 7	<div></div>	Hombres 25

Dotación Acumulada

438

Salidas (volun+invol)

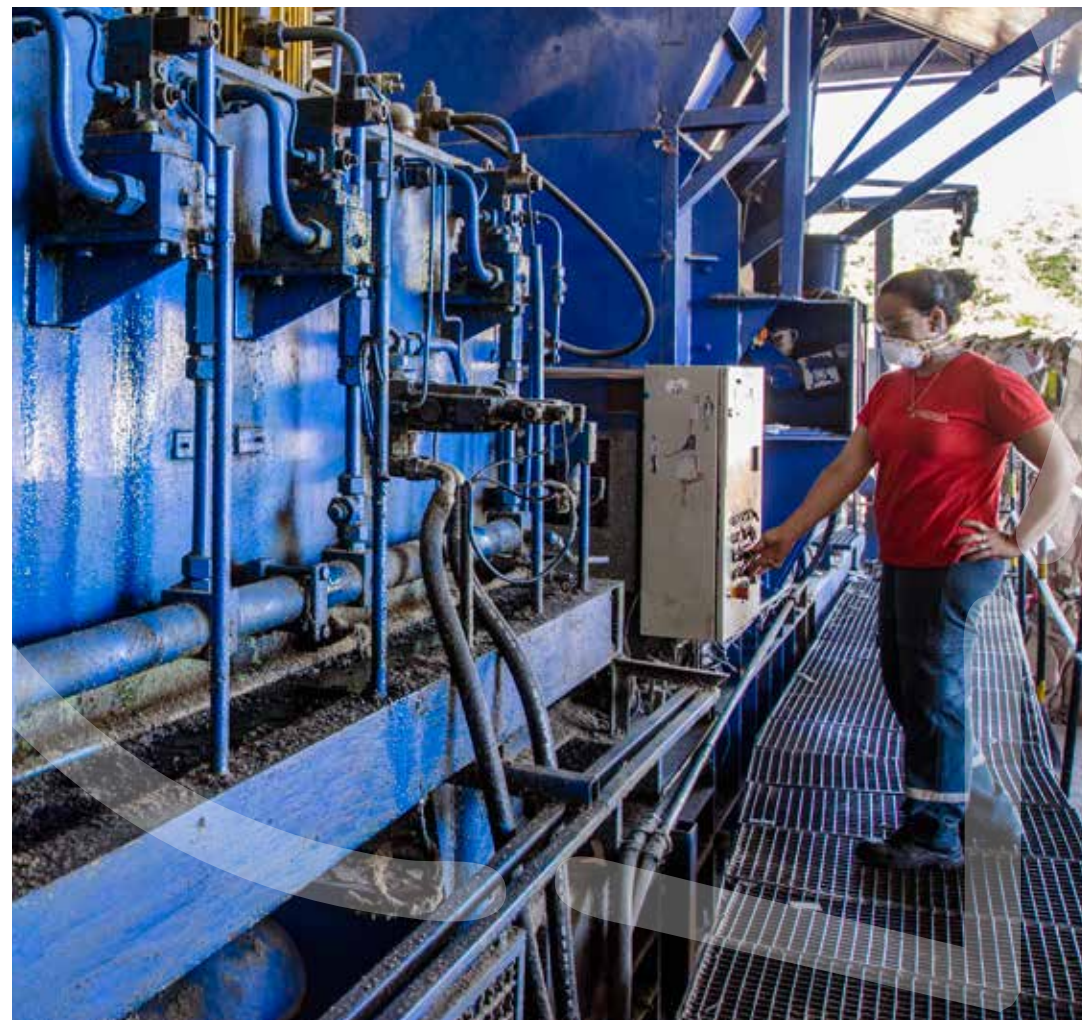
76

17%

ÍNDICES DE CONTRATACIONES POR SEXO

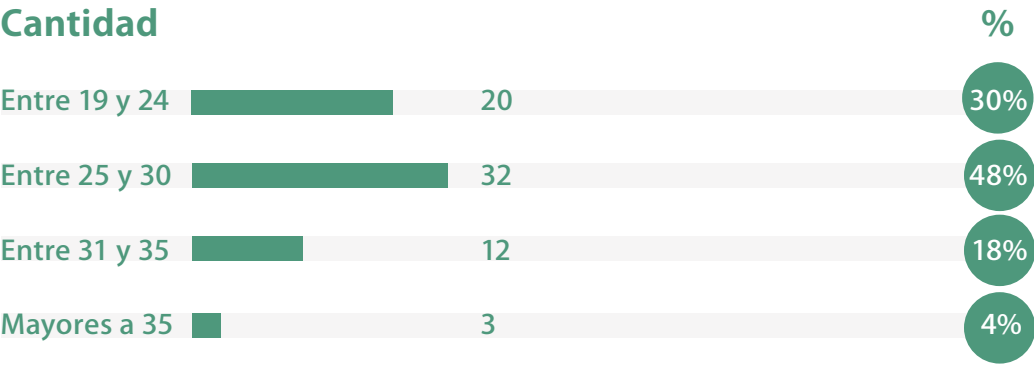


De total de ingresos de mujeres el 62,5% fue para el área administrativa y la diferencia para el sector industrial



ÍNDICES

DE CONTRATACIONES POR EDAD



ÍNDICE

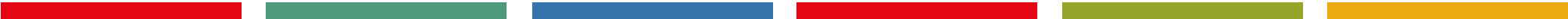
DE ROTACIÓN DE EMPLEADOS.



PROGRAMA DE INCLUSIÓN LABORAL DE PERSONAS CON DISCAPACIDAD.

En alianza con la Asociación de Padres y Amigos de Minusválidos del Alto Paraná (APAMAP) la empresa lleva a cabo un programa para inclusión de personas con discapacidad. Actualmente se cuenta con un colaborador con discapacidad en la sede de Ciudad del Este.

La gerencia de Recursos Humanos es responsable de realizar un programa de inducción, acompañamiento y evaluación de los colaboradores con discapacidad. Así mismo, se mantiene una evaluación permanente del cumplimiento de sus derechos y adecuada remuneración.



CAPACITACIONES

Capacitar a nuestras personas, es para nosotros una real inversión. Potenciamos el desempeño actual y futuro de quienes constituyen el pilar fundamental para el logro de todos nuestros objetivos. Al mismo tiempo, los dotamos de habilidades y competencias que los desarrollan como personas íntegras, respetuosas y preocupadas de su entorno.

Nombre del Curso	Cantidad Participantes	Hs./H
Curso de Inglés	32	3.257
Curso de Alemán	7	1.259
Curso de Español	1	34
Curso de portugues	1	54
Entrenamiento en procesos de producción de papel y cartón Weig - Alemania	6	560
Buenas prácticas manejo de montacargas	15	90
Curso de manejo para vehiculos de carga	10	60
Charla sobre educación y seguridad vial	83	166
Maestría en Administración de Empresas	2	2.060
Excel Avanzado	1	15
Matriz de costo y tiempo	2	16
Legislación y práctica aduanera	1	8
Relaciones Humanas y Liderazgo	5	90
Curso de SAP - Modulo CO	5	45
Planificación estratégica	3	21
Curso de actualización tributaria	2	10
Liderazgo situacional	1	12
Retenciones internacionales con absorción, impuestos	1	4
Curso de Análisis de estados financieros	1	20
Curso Online de actualización IT	6	2.000
Revisión 2015 de la Norma ISO 9001 - SGC	1	16
Diplomado en Gestor de la Calidad ISO 9001 - Nivel Básico	1	62
Diplomado en Gestor de la Calidad ISO 9001 - Nivel Avanzado	1	44
Encuentro de protagonistas XIV - Comercio Exterior	1	10
Ventas Exitosas	5	30
Como cerrar ventas	1	7
Gerencia de Ventas	2	14
Diseño de Displays POP	1	48
Buenas prácticas de manufactura	19	152
Mantenimiento productivo total/limpieza/lubricación	9	18
Supervisor de producción - Módulos 1 al 9	24	1.040
Seminario de corrugado	2	18



CAPACITACIONES

Nombre del Curso	Cantidad Participantes	Hs./H
Curso de adhesivos	14	28
Costeo y control de materiales, mano de obra, costo indirecto de fabricación	1	3
Elementos mecánicos de uso industrial	4	32
Medida de seguridad en media tensión	10	40
Habilidades Gerenciales	1	7
Funciones y roles de mando del encargado de seguridad industrial	1	10
Formación de Brigadistas para Control de Emergencias (FBCE)	2	78
Claves del éxito para la prevención	1	2
Gestores de salud y seguridad ocupacional	2	52
Trabajos con Riesgos Especiales "Control de Energías Peligrosas"	1	13
Operador de caldera	9	27
Curso de protección radiológica - CNEA	6	120
Soldadura Eléctrica	9	360
Dirección de personas y resolución de conflictos	25	250
Planificación de paradas de planta	2	36
Normativas legales vigentes en Salud y Seguridad ocupacional	1	10
Claves del éxito para la prevención	1	2
Costeo para la toma de decisión	1	16
Gestión de inventario físico	1	18
Operación de prensa HS 1900	11	33
Inclusión Laboral	2	6
Trabajo social entre los colaboradores	1	3
Actividad para el colaborador y su familia	1	3
Reclutamiento Digital	1	4
Gestión del compromiso	1	3
Taller de Actualización RRHH	3	6
Entrenamiento para entrenadores	1	16
Comunicación interna	1	3
"Curso de Elaboración de Reportes de Sostenibilidad GRI G4"	1	50
Planificación estratégica "Juntos podemos ganar millones de vidas"	2	18
Administración de redes sociales	4	8
Community Manager	1	20
Seminario Metas y Objetivos	1	5
Neuroventas y negociación	1	5
Total	376	12.527



OPERACIÓN SEGURA DE MONTACARGAS

Con el objetivo de mejorar las condiciones de seguridad vial dentro de la empresa, 6 colaboradores de Cartones Yaguarete y sus empresas asociadas participaron de cursos de operación segura de montacargas dictado por instructores del Touring y Automóvil Club Paraguayo (TACPy).

El curso con módulos teóricos y prácticos dirigidos a choferes de camiones y montacargas fue dictado en Marzo en las sedes de Luque y Villeta.



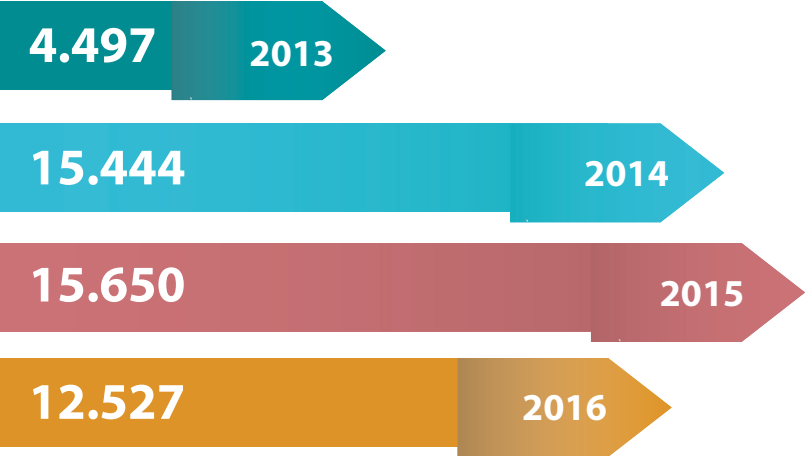
CURSO DE “MANEJO SEGURO PARA VEHÍCULOS DE CARGA”

También se realizó el curso de “Manejo seguro para vehículos de carga” el 21 de mayo en la sede de Luque donde participaron 12 colaboradores de la empresa Yaguarete Reciclaje.

El mismo constó de módulos prácticos y teóricos y fue dictado por instructores del Touring y Automóvil Club Paraguayo (TACPy).

CAPACITACIONES

CRECIMIENTO HORAS DE CAPACITACIÓN



82%

Del personal fue capacitado durante el 2014

70%

Del personal fue capacitado durante el 2015

87%

Del personal fue capacitado durante el 2016

ENTRENAMIENTO EN ALEMANIA

La empresa ofrece a los colaboradores programas de capacitación técnica en Alemania. En el 2016 fueron entrenados seis colaboradores, durante dos semanas cada uno. Todos los gastos fueron cubiertos por la compañía.

Igualmente se realizan programas de entrenamiento en Paraguay con técnicos y especialistas de Moritz J. Weig GmbH., permitiendo a los colaboradores locales acceder formación técnica y tecnológica para el desempeño de sus funciones y crecimiento profesional.

A partir del 2016, también hemos recibido estudiantes de Alemania que como parte de su formación universitaria dual (50% en aula, y 50% en empresas), a fin de fortalecer los lazos con Moritz J. Weig GmbH .

CONVENIO DE CON LA UNIVERSIDAD PARAGUAYO ALEMANA

En el mes de julio y agosto del 2016, dos alumnos realizaron la pasantía curricular en la empresa, en los sectores afines a sus carreras. Una vez culminada la pasantía viajaron a la Universidad de Heidelberg - Alemania como parte del convenio para continuar con su plan de formación. En el transcurso del 2017, realizarán las pasantías reglamentarias en Moritz J. Weig GmbH.

ASOCIACIÓN DE EMPLEADOS

En Cartones Yaguarete y sus empresas asociadas no existe sindicato. Tampoco se han manifestado iniciativas para conformar alguno, en ninguna de las unidades de negocio.

Sin embargo la empresa cuenta con una Asociación de Empleados denominada Rosa María, que tiene como objetivo brindar asistencia económica y social a los colaboradores.

A partir del 2016 implementó el crédito escolar, dirigido a los afiliados con hijos inscriptos

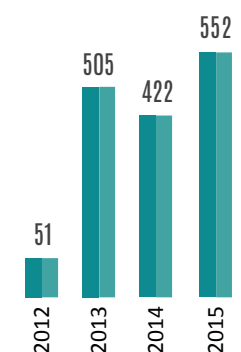
en una educación educativa desde los 5 hasta los 18 años de edad.

Desde su creación a finales del año 2012, hasta la actualidad la Asociación entregó mas Gs. 1.882.000.000 en créditos con tasas preferenciales.

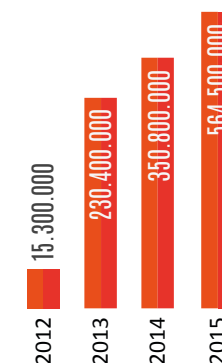
La empresa aportó el capital inicial para la formación de la asociación, el cual sumado al aporte mensual de los colaboradores permite un flujo de capital para aportar al desarrollo económico y social de los colaboradores

Préstamos

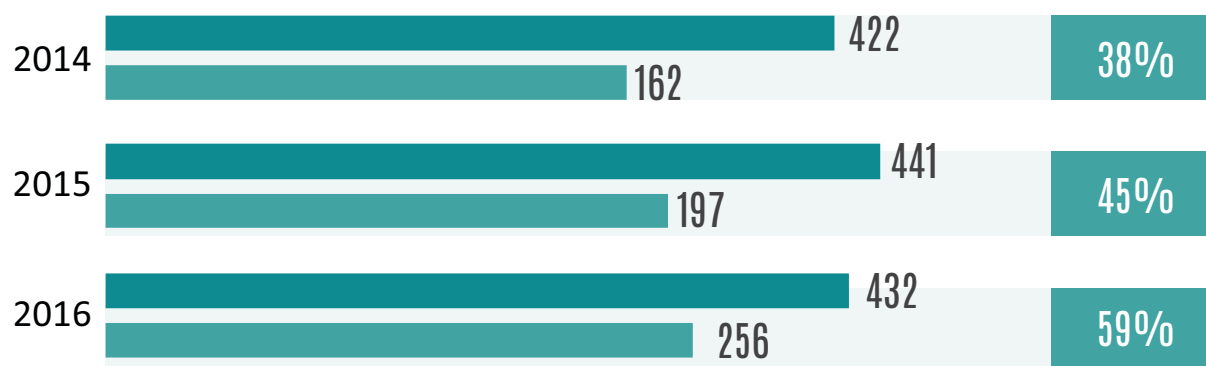
1.530 préstamos



Gs. 1.161.000.000



DOTACIÓN TOTAL VS AFILIADOS



SISTEMAS ANTICORRUPCIÓN

DECLARACIÓN DE ÉTICA

La empresa desarrolló en el 2009 la declaración ética de la empresa, adoptando como parte del procedimiento de incorporación del personal su lectura y firma. Desde el 2009 el 100% del personal incorporado ha firmado la declaración de ética y también se ha iniciado un proceso de regularización de firma del personal incorporado en años anteriores.

Las empresas deben trabajar en contra de la corrupción en todas sus formas, incluidas la extorsión, el soborno y el trabajo infantil.

CAPACITACIÓN SOBRE TRANSPARENCIA Y ANTICORRUPCIÓN

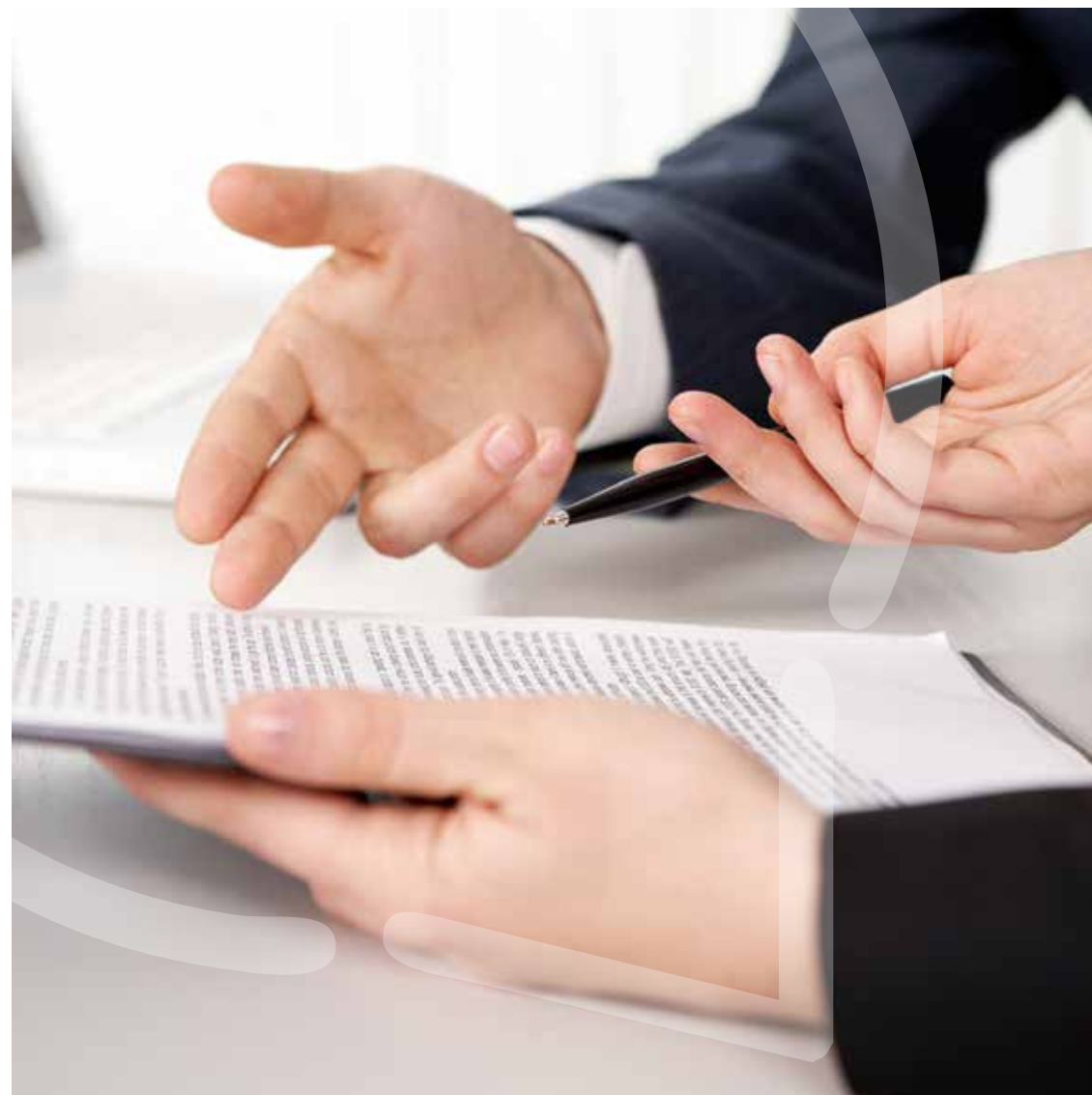
Cartones Yaguarete y sus empresas asociadas, recibieron entrenamiento por parte de una representante del área de Responsabilidad Social quien participó del programa de entrenamiento

“De Empresas para Empresas”. El objetivo fue transmitir maneras de que pequeñas y medianas empresas puedan desarrollar sistemas efectivos de anticorrupción.

La charla fue organizada por la Cámara de Comercio e Industria Paraguay Alemana y la Red del Pacto Global de Paraguay, durante el 2015 y la misma fue replicada a otras empresas en el 2016 por el referente de Cartones Yaguarete que participó de la capacitación.

DECLARACIÓN DE PARENTESCO

Por política y como medida preventiva a la práctica del nepotismo, se establece no contratar a parientes hasta el tercer grado de consanguinidad. Contrataciones excepcionales a esta disposición deben ser aprobadas por directorio.



ÍNDICE DE SALUD Y SEGURIDAD OCUPACIONAL

CONSTITUCIÓN DE LA COMISIÓN INTERNA DE PREVENCIÓN DE ACCIDENTES.

De acuerdo a lo establecido en el Decreto N° 14390/92 la comisión Interna de Prevención de Accidentes con representantes de la empresa y de los trabajos, continuó con sus reuniones periódicas.

El Objetivo de CIPA organizar y mantener el esquema de Seguridad e Higiene del Trabajo, a través de un conjunto de medidas que tiene por finalidad preservar la integridad física y mental de sus Recursos Humanos, de sus equipos e instalaciones, garantizando la continuidad operacional de sus Recursos Técnicos.

Dicho esquema de Seguridad e Higiene del Trabajo en la Entidad tiene por objetivo:

- Identificar, analizar, evaluar y controlar los factores de RIESGOS AMBIENTALES: Físicos, Químicos, Biológicos, Mecánicos, Ergonómicos, Eléctricos y Operacionales.
- Fomentar una actitud positiva y permanente de los empleados hacia la prevención de accidentes de trabajo y enfermedades ocupacionales, por medio de: Adiestramientos generales y específicos (cursos, seminarios, etc.)

- Divulgación de Seguridad e Higiene (folletos, carteles, afiches, revistas), y Campañas de Seguridad (charlas, SIPAT, concursos, etc.).

- Promover la capacitación, profesionalización y perfeccionamiento de los recursos humanos por medio de capacitaciones internas y externas



BRIGADAS DE EMERGENCIA

Se desarrollaron brigadas de emergencia no solo para las áreas Industriales sino también en el Edificio Administrativo, Los mismos se encuentran distribuidos en todos los turnos para garantizar la cobertura y respuesta las 24 hs. Los miembros de la Brigada deben contar con los siguientes requisitos, algunos de ellos adquiridos mediante capacitaciones ofrecidas desde la empresa:

- Capacidad de liderazgo y organización.
- Disciplina y responsabilidad.
- Compromiso con la empresa.
- Dinamismo y serenidad.
- Voluntario, con disposición para trabajar en este tipo de actividades.
- Buena conducta.
- Apto física y mentalmente.
- Personal seleccionado que permanezca en el sitio de trabajo.
- Capacidad de discernimiento, que le facilite tomar conductas adecuadas en situaciones de emergencia.
- Actitudes positiva y amable con las personas.

CAPACITACIONES Y CURSOS IMPARTIDOS A LOS BRIGADISTAS

- Identificación de tipos de fuego.
- Extinciones de Principios de incendios.
- Manejo de extintores.
- Primeros auxilios básicos (manejo de hemorragias, manejo del trauma, reanimaciones cardio pulmonares RCP.)
- Evacuación.

En Kartotec – Villeta, la Brigada de Emergencias está conformada por personal propio también en los tres turnos, logrando cubrir las 24 Hs todas las operaciones.

Análisis de riesgo:
 se cuenta con una evaluación de los diferentes puestos que fue realizado años atrás y que sigue en vigencia. Queda pendiente actualizar y capacitar a los miembros de la brigada. La última auditoría externa Action Log, contratada y realizada en setiembre del pasado año, ha dejado una serie de tareas las cuales están con seguiminetos.

Plan de Emergencias:
 El objetivo fundamental de este Plan, es asegurar la integridad física de las personas que trabajan en el establecimiento u ocasionalmente estén de visita, ante una situación de emergencias, así como salvaguardar los bienes y la propiedad mediante el seguimiento de directrices cuidadosamente evaluados.



REGISTRO DE ACCIDENTES

En el periodo 2016 se registraron en total 18 accidentes en la empresa, se realizó el acompañamiento de personal de la empresa para una mejor atención del colaborador accidentado. Los mismos fueron reinsertados en su labores una vez que fueron dados de alta por los profesionales médicos de IPS y de la empresa. Uno de los accidentes in itinere, resulto fatal y ocurrió mientras el trabajador volvía en moto después de terminar la jornada laboral.

CYSA						
	2014		2015		2016	
	H	M	H	M	H	M
1. Tipos de Lesión						
Caídas						
Golpes	1		3	1	2	
Cortes			2		1	
Quemaduras	1		1			
Electrocuciones			1			
Otros (in itinere)	1		1		3	
2. Cant. de accidentes	3	0	8	1	6	0
3. Días perdidos	7	0	53	12	69	0
4. Víctimas mortales	0	0	0	0	1	0
Ref.: H (Hombres) / M (Mujeres)						

KARTOTEC						
	2014		2015		2016	
	H	M	H	M	H	M
1. Tipos de Lesión						
Caídas	2	0	0	0	2	1
Golpes	6	0	5	0	5	0
Cortes	0	0	11	0	2	0
Quemaduras	3	0	2	0	0	0
Electrocuciones	1	0	0	0	1	0
Otros (in itinere)	0	0	0	0	1	0
2. Cant. de accidentes	12	0	18	0	11	1
3. Días perdidos	116	0	12	0	167	0
4. Víctimas mortales	0	0	0	0	0	0
Ref.: H (Hombres) / M (Mujeres)						



Accidentes laborales:



Días perdidos por accidentes laborales



A man in a red polo shirt and blue jeans is walking towards the camera, carrying two large cardboard boxes. He is smiling. In the background, there are shelves filled with various boxes and supplies. To the right, another person in a green shirt is sitting at a desk, and a woman is partially visible in the background. The text "CLIENTES Y PROVEEDORES" is overlaid in the center of the image.

CLIENTES Y PROVEEDORES

PACKAGING CONSCIENTE

Cartones Yaguarete produce embalajes de papel reciclado y Kraft de alta calidad para la industria nacional, brindando a sus clientes la opción de embalajes que pueden ser producidos a partir de papeles reciclados y que en todos los casos son reciclables y biodegradables.

La compañía brinda además a sus clientes, a través de su unidad de negocio de reciclaje, la opción de un canal de recolección y reciclaje de los embalajes una vez concluido su ciclo de uso, permitiendo una vida más sustentable para los productos.

70%

De los embalajes de cartón corrugado que vende la compañía son producidos con papel reciclado.

30%

De los embalajes son producidos con papel Kraft (de fibra virgen)



TIENDAS DE PAPEL

El canal de ventas minorista de la empresa, representado por las tiendas de Asunción y San Lorenzo, inició un reemplazo gradual de los papeles importados de fibra virgen utilizados para la producción de bolsas y sobres por papeles reciclados.

Logrando un menor impacto ambiental, potenciando la producción local y disminuyendo el impacto de logística de transporte.

Con esta acción también se potencia la utilización de materiales amigables con el medio ambiente en nuestra cadena de valor.

FRANQUICIA EN EL MERCADO 4

Pensando siempre en la comodidad del cliente, el 13/09/2016 CARTONES YAGUARETE abre su primera franquicia en la zona del Mercado 4 (Ana Díaz c/ Batilana), con la calidad y buena atención que nos caracteriza. Ofreciendo más de 80 tipos de productos entre cajas/bolsas/dúplex.

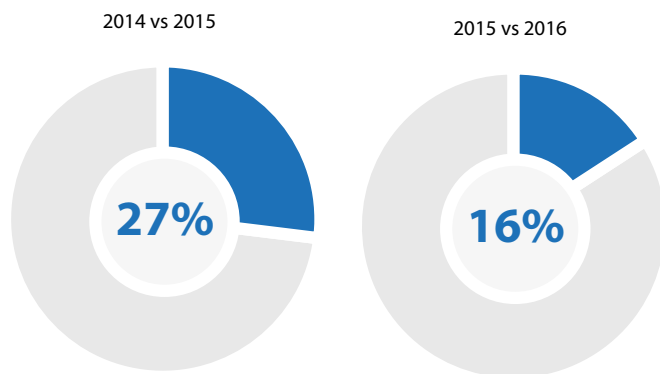
Creemos que mediante este tipo de negocio tenemos una gran oportunidad de crecimiento, expansión y captación de nuevos clientes, y esperamos en un futuro no muy lejano poder abrir otras tiendas bajo este formato como también tiendas propias.



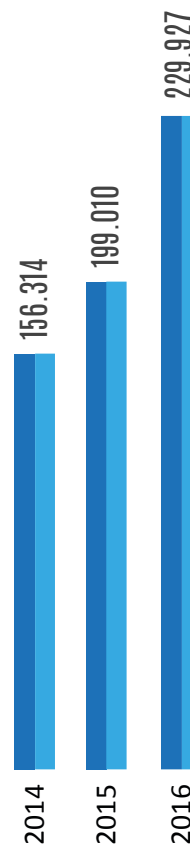
INCREMENTO DE VENTAS DE BOLSAS ECOLÓGICAS

Debido a un aumento de consumidores dispuestos a participar en la protección del medioambiente, las bolsas ecológicas o bolsas de papel reciclado se han puesto en auge y esto se refleja claramente en el incremento de las ventas.

El volumen de ventas de las bolsas ecológicas creció en un 47% con relación al 2014, tendencia que va en aumento. Esto se debe a que existe una mayor conciencia en el cliente que trabajar con materiales ecológicos preserva los recursos renovables y no renovables.



Bolsas vendidas



MARKETING SUSTENTABLE E INCLUSIVO EXPO FERIA 2016

El diseño de la propuesta de este año para el stand Yaguareté, se basó en una tendencia marcada por el producto, el reciclado y la tecnología. Es un proyecto que buscó optimizar los espacios, haciéndolos más funcionales, incorporando elementos de la naturaleza, sin dejar de lado el costado profundamente tecnológico que caracteriza a la empresa.

Estuvo planteado a partir de los siguientes condicionantes generales:

Marketing responsable: enfocado a la experiencia del cliente, y del público en general para con la marca, haciéndose énfasis en ser una marca responsable. Tuvo como objetivo establecer vínculos emocionales con los visitantes, brindándoles un abanico de posibilidades con lo que trabaja el cartón y conectándolos con los actores del proceso.

Reciclado inteligente: se trata de un abordaje no obvio en el reúso de materiales, dándole una segunda vida a los productos descartados, pero que supera la estética brutalista de las primeras

instancias del reciclado, buscando una visión superadora en la que un producto Premium pueda ser luego develado como el resultado de un reciclaje pensado, funcional y fuertemente estético.

Stand Inclusivo

El stand de la Expo de Marino Roque Alonso buscó ofrecer a las personas con discapacidad las mismas oportunidades de acceder a la información y disfrutar de este espacio, que las personas sin discapacidad. Para personas con Discapacidad Visual se previeron Folletos en braille y Señaladores en braille.

Los materiales audiovisuales que se encontraban en la pantalla touch contaron con voz en off y auriculares. En el caso de personas con discapacidad auditiva se tuvo en cuenta hacerlo con subtítulos o placas escritas. Además, todo el stand fue concebido para permitir la cómoda circulación de personas con discapacidad física. Se previó el espacio de circulación de silla de ruedas y las rampas de ingreso y salida con antideslizante.



PREMIOS Y RECONOCIMIENTOS

Este año Cartones Yaguarete y sus empresas asociadas fueron reconocidos por primera vez con tres primeros puestos.

Cartones Yaguarete se alzó con el Primer Lugar en el Pabellón Industrial otorgado por la Unión Industrial del Paraguay (UIP) y la Comisión Coordinadora Central de la Expo.

Premiación de sustentabilidad y accesibilidad

Cartones Yaguarete fue reconocida con los dos primeros puestos de la premiación del Concurso organizado por el Banco Visión: mejor Stand Sustentable y mejor Stand Inclusivo.

Es la primera vez que una empresa gana los dos premios de Visión Banco, en seis años del concurso.

El jurado de Visión estuvo integrado por representantes del Instituto Nacional de Tecnología, Normalización y Metrología (INTN), la Secretaría Nacional por los Derechos de las Personas con Discapacidad (SENADIS), la Fundación SARAHI, la Fundación Moisés Bertoni, la organización World Wildlife Fund (WWF), y alumnos de la Universidad Nacional.

El concurso tiene como objetivo impulsar la adecuación de la infraestructura y servicios para personas con discapacidad, así como la consideración de criterios ambientales en la instalación, presentación de productos y funcionamiento de los stands de las empresas y organizaciones.



COMPROMISO CON LA CALIDAD

SAP: Se ha iniciado el Go Live del sistema de los módulos FI, MM y CO. A mitad de año se ha actualizado la versión SAP al SAP S4 Hana que es el sistema más reciente de la compañía SAP y que están siendo implementados sólo en algunas empresas. Se siguen implementando nuevas funcionalidades de los módulos efectuados, y se ha visualizado oportunidades de mejoras con relación a nuestros procesos con esta herramienta.

BoxSoft: El gran paso que se ha dado con BoxSoft fue el control de Inventario de Productos terminados de CYSA a través de este sistema. Han sido trazados grandes objetivos este año para mejorar y sistematizar procesos de producción, tales como:

- Manejo de inventario de herramientas (troqueles)
- Programación de la producción
- Costeo de cajas
- Inventario de bobinas de papel (producto terminado para Kartotec y Materia prima para Cysa)

ISO9001: Continua en proceso de elaboración de procedimientos y documentaciones para lograr estandarizar nuestros procesos y poder llegar a obtener la certificación.



NEGOCIOS INCLUSIVOS PROGRAMA “CRECE RECICLANDO”

La principal materia prima de la empresa es el papel en desuso proveído por empresas, acopiadores y pequeños recicladores. Por este motivo la unidad de reciclaje representada por REDESA lleva a cabo un programa de negocios inclusivos con el objetivo de apoyar el desarrollo y formalización de pequeños recicladores.

Para fortalecer la cadena de valor se desarrollaron contratos que mejoran las condiciones para pequeños recicladores:

Asegurando la compra del 100% de los papeles reciclados.
Estableciendo precios estables y mecanismos de negociación.
Brindando logística de retiro sin costo desde sus centros de acopio.

Entrega de motocarros: desde el 2013 se han realizado entregas para facilitar el trabajo a pequeños recicladores, en el 2016 no fue la excepción y también se hizo entrega de un motocarro.



PROVEEDORES

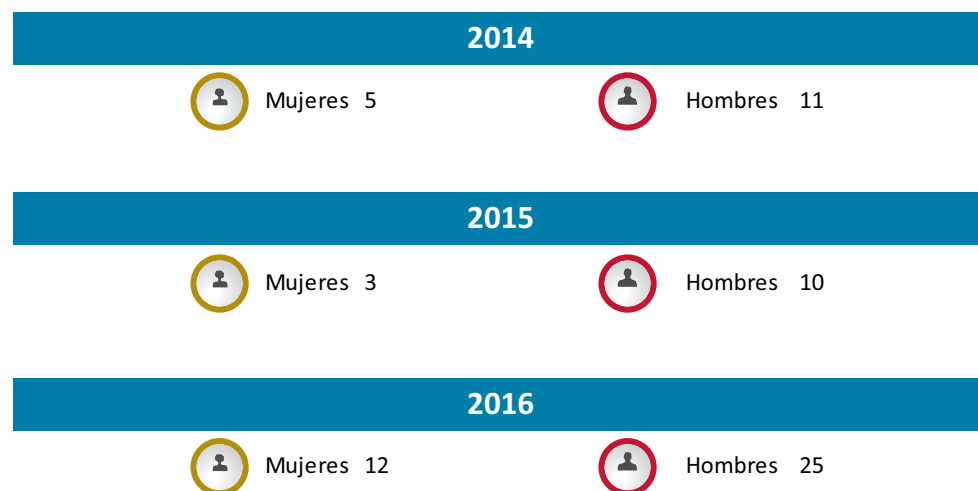
SUPERVISIÓN DE CUMPLIMIENTO DE DERECHOS EN SERVICIOS TERCERIZADOS

Para asegurar el cumplimiento de los derechos laborales en su cadena de valor, la empresa establece un régimen de supervisión de inscripción en el seguro social y previsional de todas las personas empleadas por sus proveedores de servicios en sede.

También se aseguran condiciones dignas y seguras de trabajo para personal de servicios tercerizados que realizan trabajo de forma permanente en las sedes de la empresa.

Las empresas deben asegurarse de no ser cómplices de abusos de los derechos humanos.

Participación femenina en servicios de seguridad y limpieza



An aerial photograph of a city, likely São Paulo, showing a mix of dense urban development and green spaces. In the foreground, there are lush green trees and a prominent tree with bright pink blossoms. The middle ground is filled with a variety of buildings, including smaller residential houses with red-tiled roofs and larger, modern high-rise apartment complexes. The background shows a clear blue sky and a distant horizon. A large, semi-transparent white circle is superimposed over the center of the image, framing the text.

NUESTRA COMUNIDAD

COMUNIDAD – DONACIÓN

Como empresas somos actores importantes de nuestra comunidad y de su desarrollo, por eso apoyamos las iniciativas que colaboren al crecimiento del mismo.

En el marco de Responsabilidad Social Empresarial, y para el hermoseamiento de una de las calles ubicadas alrededor de la empresa se donaron piedras brutas, con el objetivo de empedrar.

Se realizó un trabajo conjunto con las organizaciones vecinales del lugar.

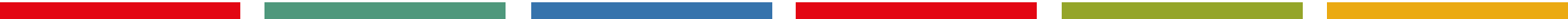
BANCO DE ALIMENTOS

Cartones Yaguarete apoya desde el 2013 el programa Banco de Alimentos que tiene como objetivo recolectar alimentos no perecederos y la recuperación de alimentos perecederos para distribuirlos a hogares de niños y ancianos de todo el país.

Cartones Yaguarete entregó este año a la fundación 2000 cajas tipo Ari, de medidas 40 x 31 x 29 para la 12ra. Colecta Nacional de Alimentos. Sumando un total de 5.700 cajas en los tres años de participación.



Año	Cantidad de cajas
2013	2.000
2014	500
2015	1.200
2016	2.000



HASTA LA ÚLTIMA HOJA

Cada año al término de las clases miles de cuadernos con hojas sin usar van a parar a la basura común, desperdiciando millones de hojas blancas y sumando basura en los vertederos de la ciudad.

Por este motivo por cuarto año consecutivo Cartones Ya-guarete y sus empresas asociadas se suman a la campaña de “Hasta la Última Hoja”, organizada por Juventud que se Mueve y Juntos por la Educación, que da una segunda vida a los cuadernos usados, reutilizando las hojas blancas para la elaboración de nuevos cuadernos y reciclando las tapas y hojas usadas con REDESA.

En el 2016 se hizo entrega de 1670 planchas de cartón gris que se utilizó para la confección de tapas para cuadernos reciclados, con lo que se produjo más de 7500 cuadernos, distribuidos a las escuelas más carenciadas. También recibimos donaciones de cuadernos usados en las tiendas de Asunción y San Lorenzo, y la planta de Luque.



FESTEJO POR EL DÍA DEL NIÑO



Cartones Yaguarete S.A. en el marco de su programa de Responsabilidad Social Empresarial y buscando apoyar el desarrollo de su comunidad, realizó donaciones de insumos y juguetes para la Obra Social María Auxiliadora, y a las escuelas de la comunidad, colaborando de ésta manera al festejo del Día del Niño.

Participó activamente con los colaboradores de la compañía en la organización del Festejo del Día del Niño, con la Comisión Vecinal "POR UNA SONRISA", compartiendo una merienda con los niños y padres de la comunidad cercana a la empresa



PROCEDIMIENTO DE DEBIDA DILIGENCIA

Basándose en los principios rectores sobre las empresas y los Derechos Humanos de las Naciones Unidas para "proteger, respetar y remediar", nuestra empresa desarrolló un procedimiento de debida diligencia para atender los temas sociales, económicos y ambientales que puedan afectar a la comunidad.

Bajo este marco de procedimiento se han atendido y dado respuesta a reclamos y consultas de actores de la comunidad.

Canales de denuncia

Existen diferentes canales tanto telefónicos como electrónicos para presentar denuncias.

Reclamaciones

Durante el 2016 se recibieron 3 denuncias, de las cuales fueron atendidas y solucionadas en su totalidad.



INVERSIONES

Cartones Yaguarete y sus empresas asociadas realizaron varias inversiones para el mejoramiento de la infraestructura y de las condiciones de trabajo de los colaboradores.

Cambio de sede en Encarnación

Buscando una mejor ubicación estratégica que permita una mejor accesibilidad de los proveedores de materia prima, y un mejoramiento de la imagen corporativa, la sede de Encarnación, cambió su localización.

Sitios

Se habilitaron 2 nuevos sitios verdes, uno en Limpio y otro de Capiatá, a fin de aumentar la recuperación de materia prima en ubicaciones donde están los mayores focos de generación de materia prima.

Las sedes fueron acondicionadas para cumplir con su objetivo, adecuándose los equipos informáticos y adquiriendo básculas para el pesaje de la recolección.

Motocarros

Yaguarete Reciclaje adquirió dos motocarros para realizar la recolección de los nuevos Sitios Verdes ubicados en Capiatá y Limpio.

Prensa Villa Elisa

La adquisición de la nueva prensa en Villa Elisa permitió conseguir ahorros en logística (Reducción del costo de flete por aumento del volumen de las cargas transportadas a Kartotec y optimización de espacio de almacenamiento en Villeta) y en cuanto a mano de obra (menor número de operadores destinados a la producción).





Reconocimiento especial en el Pilar N° 3 "VEHÍCULOS MÁS SEGUROS"
Premios "Juntos Podemos Salvar Vidas" del Touring y Automóvil Club Paraguayo.



CAMPAÑA DE SEGURIDAD VIAL

Con el marco de debida diligencia se realizaron trabajos de promoción y prevención de accidentes de tránsito dentro y fuera de la empresa en el marco del convenio con el Touring Club Paraguayo.

La responsabilidad sobre todas nuestras acciones y la gestión de nuestros impactos es la base para construir una gestión sustentable y un negocio con futuro. Por este motivo nuestra empresa está comprometida con cada una de sus acciones buscando prevenir, respetar y remediar los efectos sobre sus grupos de interés.



ENTREGA DE CHAPAS

Así también, la empresa implemento desde el año 2012 un sistema de facilitación y financiación para la matriculación de motocicletas de los funcionarios. Desde el año 2012 hasta el año 2015, se entregaron en total 50 chapas. En el 2016 se entregaron 7 chapas, lo cual suman un total de 57.

COMUNICACIÓN

El plan de Seguridad Vial de la empresa contempla además la difusión de mensajes de seguridad vial a colaboradores, clientes y proveedores a través de a través de folletería, mailings, redes sociales, carteles colocados en los comedores, vestidores, oficinas y otros espacios comunes de la empresa, boletines y paneles internos.

Señalización Horizontal

SEÑALIZACIÓN

Demarcación de sendas peatonales internas.





MEDIO AMBIENTE

PRODUCCIÓN SUSTENTABLE

La estrategia de la compañía apunta a una gestión sustentable de sus acciones y procesos productivos.

Las plantas de producción son diseñadas cumpliendo con todas las normas ambientales y cuidado de los recursos naturales, así mismo los procesos de producción contemplan el uso eficiente de los recursos, la promoción de negocios ecológicos a través del reciclaje y correcta disposición de residuos.

Las empresas deben mantener un enfoque preventivo que favorezca al medio ambiente.



MATERIA PRIMA RECICLADA

La principal materia prima de la empresa son los papeles y cartones en desuso, a través de nuestra unidad de negocio de reciclaje REDESA, se recicla alrededor del 70% de los papeles recuperados a nivel país.

Con 53. 626 toneladas anuales de reciclaje, la empresa es la mayor recicladora de papeles y cartones a nivel nacional, generando un importante impacto ambiental que colabora con la preservación del medio ambiente a través de la disminución de la producción de celulosa para la fabricación de papel.



	Total recolectado	Nacional	Importación Redesa Frontera	Importación Kartotec Otras zonas
2014	56.382	46.124	3.676	6.582
2015	60.490	45.130	6.373	8.987
2016	53.623	43.756	6.627	3.239

750.722

Árboles se preservan al año gracias al reciclaje.

1.072

Millones de litros de agua se ahorran en procesos productivos.

48

Millones de kilos de CO2 se ahorran.



COMBUSTIBLES RENOVABLES

Para la alimentación de las maquinarias se ha suprimido la utilización de combustibles no renovables, utilizando exclusivamente combustibles renovables como chips de madera o briquetas y carozos de coco.

La utilización de biomasa como combustible permite una menor emisión de gases como dióxido de carbono y previene el agotamiento de recursos naturales no renovables como el gas natural o el petróleo.

ENERGÍA RENOVABLE						
TIPO: CHIP / CAROZO						
Planta/Central	Volumen Consumido 2014 (Ton)	Energía 2014 (MJoules)	Volumen Consumido 2015 (Ton)	Energía 2015 (MJoules)	Volumen Consumido 2016 (Ton)	Energía 2016 (MJoules)
Luque	2.281	2.110.528	1.987	1.838.781	1.645	1.521.999
Villeta	24.453	16.779.939	32.413	21.903.144	26.690	17.722.439

Poder calorífico carozo: 925 KJ/Kg

ACCIONES TOMADAS PARA LA REDUCCIÓN DEL CONSUMO

- Reducción del uso de la etapa "Prensacola"
- Reducción de tiempos perdidos en máquina
- Mayor ratio de producción
- Mejora mecánicas en acometidas de combustibles de calderas
- Estrategia de simultaneidad de los generadores según la carga



ENERGÍA ELÉCTRICA

Hacemos seguimiento constante al consumo de la energía empleada en nuestras operaciones y servicios, lo que nos permite identificar oportunidades de mejora para un uso más eficiente de las fuentes energéticas utilizadas.

Resultado de ello, en el 2016 se realizaron actividades de concientización a nuestros colaboradores sobre el uso de energía y hábitos adecuados de ahorro de la misma, además se presentaron propuestas de reducción de costos por energía, a través de los cuales se lograron minimizar el consumo en varios ámbitos.

Planta/Central	Capacidad instalada (MW)	Consumo promedio (MW) Año 2014	Consumo Promedio (MW) Año 2015	Consumo Promedio (MW) Año 2016
Luque	1.520	1.000	900	840
Villeta	5.000	3.500	4.000	2.556

ACCIONES TOMADAS PARA LA REDUCCIÓN DEL CONSUMO

- Evaluación de condiciones de consumo en distintos procesos de la planta.
- Cambio de banco de capacitor fuera de rango por un banco automático.
- Cambio del tablero principal.
- Reemplazo de cables normales por mallados.
- A partir del 2015, se realizaron poda de árboles en media tensión M.T y baja tensión B.T.
- Reducción de tiempos perdidos en máquina



ENERGÍA NO RENOVABLE - TIPO: GASOIL

Hacemos seguimiento constante al consumo de la energía empleada en nuestras operaciones y servicios, lo que nos permite identificar oportunidades de mejora para un uso más eficiente de las fuentes energéticas utilizadas.

Resultado de ello, en el 2016 se realizaron actividades de concientización a nuestros colaboradores sobre el uso de energía y hábitos adecuados de ahorro de la misma, además se presentaron propuestas de reducción de costos por energía, a través de los cuales se lograron minimizar el consumo en varios ámbitos.



Planta/Central	Volumen Consumido 2014 (Lts)	Energia 2014 (MJoules)	Volumen Consumido 2015 (Lts)	Energia 2015 (MJoules)	Volumen Consumido 2016 (Lts)	Energia 2016 (MJoules)
Luque	70.000	3.541.176	30.000	1.517.647	27.669	901.652
Villeta	74.400	3.763.765	66.000	3.338.824	93.674	3.423.766





TRATAMIENTO DE EFLUENTES

Las plantas de la empresa contemplan importantes inversiones en sistemas de tratamiento de efluentes, tanto propios como terciarizados.

Kartotec, la planta de producción instaladas en Villeta y a orillas del río Paraguay, cuenta con uno de los sistemas más modernos de tratamiento de efluentes del país y su mantenimiento en buenas condiciones es uno de los

estándares que rige la operativa de producción.

Los residuos plásticos desechados en el proceso de producción del papel, son utilizados en forma de relleno sanitario para la nivelación de terrenos de la planta y todas las sedes conservan espacios verdes, preservando los árboles y la vegetación local.

AGUA LUQUE (m3)

Fuente	Año 2014	Año 2015	2016
Pozo	2.995	2.550	2.424

AGUA VILLETa (m3)

Fuente	Año 2014	Año 2015	2016
Pozo	74.053	77.602	100.766
Río (aguas superficiales)	296.211	310.406	375.561

• El incremento de uso en el 2016, se debió a mayor producción de papel IVORY, que demanda mucho más papel.



PROGRAMAS DE RESPONSABILIDAD AMBIENTAL

La empresa está comprometida con la promoción de programas y proyectos que promueven la preservación del medio ambiente. Poniendo foco en la difusión del reciclaje de papeles y cartones en desuso, como parte de su responsabilidad social dentro del área de influencia del negocio de la Compañía.



PROGRAMA “CRECÉ RECICLANDO”

Cartones Yaguarete y sus empresas asociadas desarrollan desde el año 2013 el programa de Responsabilidad Social “Crecé Reciclando” que tiene como objetivo promover el reciclaje de papeles y cartones en desuso en empresas, organizaciones e instituciones del Estado.

Al mismo tiempo que promueve la generación de negocios inclusivos con pequeños recicladores que se encuentran en situación de pobreza o vulnerabilidad.

El programa ofrece charlas, asesoramiento, papeleros de reciclaje y retiros sin costo y las empresas se comprometen a reciclar por un año



ALIANZAS Y EMPRESAS ADHERIDAS

En los cuatro años de implementación del programa se adhirieron un total de 60 empresas e instituciones del Estado.

Se brindaron unas 40 charlas de capacitación sobre el cuidado del Medio Ambiente y reciclaje.



Resultado General

El programa Crecé Reciclando logró recolectar con sus empresas adheridas durante el año 2016 un total de 295.895 kilos de papel y cartón, en comparación a los 556.191 kilos recolectados en el 2015, que representa un disminución del 47% sobre el total recaudado en el año 2015.

La baja significativa de recolección se debió principalmente a la dificultad de las Asociaciones de Recicladores de recuperarse después de las grandes inundaciones y a una baja del consumo en general.

A todas las empresas se les hace entrega de un informe que mide el impacto ambiental generado por el reciclaje de papel y cartón.



295.895

kilos de papel y cartón se recolectaron en el año 2015.



RESULTADOS DE LA CAMPAÑA DE RECICLAJE INTERNO

En total fueron acopiados 4.605 kilos de plásticos, papel y cartón y pilas. Las cantidades totales entregadas de cada uno de los materiales fueron:



3.545

kilos de papel y cartón.



1.000

kilos de plástico.



57

kilos de tapitas.



3

kilos de pilas.

Los resultados de la campaña fueron socializados con los colaboradores, en cuanto al papel y cartón fueron entregados a Yaguarete Reciclaje para convertirse en materia prima, los plásticos fueron donados a recicladores y las tapitas a la “Fundación Lucha”, cuyo fin es brindar apoyo económico al tratamiento de niños con cáncer. Las pilas fueron retiradas por la empresa Tajy Ambiental para su disposición final.



“GANÁ RECICLANDO”

CONCURSO DE RECICLAJE ENTRE COLEGIOS

El concurso “Ganá Reciclando”, surgió como una fuerte apuesta de la empresa por acompañar la tarea de las instituciones educativas de formar ciudadanos responsables y fomentar las actitudes de valoración y respeto por el medio ambiente. En su segunda edición Año 2016, la competencia de reciclaje entre colegios de Asunción, logró instalar un sistema de reciclaje interno de sus papeles y cartones en desuso en las 132 instituciones participantes, duplicando la participación del 2015. La campaña contó con la alianza de la Municipalidad de Asunción, declarado de Interés Municipal por la comuna capitalina a través de la Resolución 333/2016, y declarada de Interés Educativo por el Ministerio de Educación y Cultura a través de la Resolución N° 8862/15. Además la SEAM (Secretaría del Medio Ambiente), la declaró de Interés Ambiental.



PRESENTACIÓN DEL CONCURSO

La competencia fue presentada el 14 de abril en el Centro Paraguayo Japonés con la participación de más de 200 alumnos del Nivel Medio y profesores, que asistieron a la jornada en representación de las instituciones inscriptas.

La apertura del evento contó con la presencia del Intendente de Asunción, el director general de la Dirección de Medioambiente de la comuna y el director de Educación Media del Ministerio de Educación.

Cuatro alumnos y un profesor de cada colegio fueron formados como “Embajadores del Reciclaje” a través de una jornada de capacitación donde se les mostró el proceso de reciclaje, el

impacto ambiental de separar y reutilizar los residuos, el impacto social, los beneficios de utilizar los residuos como materia prima y su valor económico.

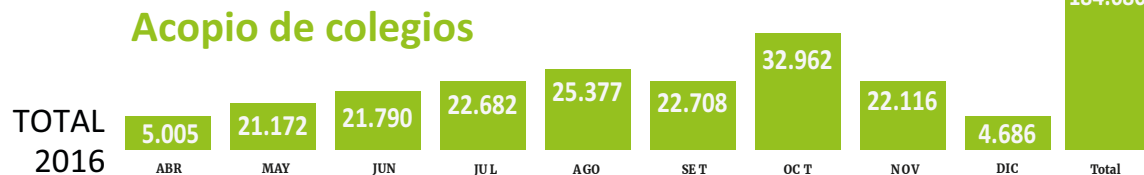
Los nuevos “Embajadores del Reciclaje” fueron luego a sus colegios a transmitir sus conocimientos con sus pares, en sus barrios y a otras instituciones.

La orquesta de Instrumentos Recicladados de Cateura fue el “Broche de Oro” que cerró el evento. Los jóvenes talentos subieron al escenario con sus instrumentos hechos a partir de materiales reciclados bajo la dirección del cargo Maestro Fabio Hernán Chavez.



CHARLAS A COLEGIOS

Se capacitaron a los alumnos de los colegios que se adhirió más tarde al concurso y también a los colegios que pedían nuevas charlas o conocer más sobre la empresa o el reciclaje. Durante los meses de duración del concurso se logró recolectar un total de 184.680 kilos de papel y cartón.



CIERRE

El concurso cerró oficialmente el 26 de noviembre pasado con un evento de premiación que se realizó en la explanada de la comuna capitalina y contó con la presencia del Director de Gestión Ambiental, Dr. Daniel Ortiz; el presidente de Cartones Yaguarete, Andreas Neufeld y representantes del Ministerio de Educación.

El Colegio Dr. Pedro Pablo Peña de Asunción ganó el Primer Puesto con un total 22.580 kilos acopiados. Los alumnos de la institución recibieron Gs. 15 millones como un apoyo

económico para el viaje de fin de curso.

El Segundo Puesto fue para el Colegio Defensores del Chaco de Luque, que recolectó 18.507 kilos y percibieron Gs. 8 millones como premio."

El tercer Puesto fue para el Centro de Capacitación Técnica de Fdo. de la Mora con 17.733 kilos, institución que recibió Gs. 5 millones.

También se reconoció al Colegio San José de Aregua con un monto de Gs. 2 millones por haber desarrollado la "Mejor Campaña de Reciclaje"



CONVENIO DE RECICLAJE CON LA MUNICIPALIDAD DE ASUNCIÓN

En el 2013 la Municipalidad de Asunción firmó un convenio con Yaguarete Reciclaje en el marco del programa “Crecé Reciclando” para promover el reciclaje dentro del edificio municipal y apoyar la difusión del programa en empresas y colegios de la ciudad. A partir de ese año se lograron reciclar 12.528 kilos de papeles de uso diario, gracias a la entrega de archivos caducos que se destruyeron por el método de reciclaje evitando la incineración. En el 2016 se acopió un total de 1.673 kilos.



PACTO GLOBAL

MESA DE MEDIOAMBIENTE

El enfoque de esta mesa de trabajo es de difusión y promoción del medio ambiente, buenas prácticas, lecciones aprendidas y casos exitosos.

Objetivos:

- Difundir y promover el medio ambiente, mediante la gestión de conocimiento técnico entre los integrantes de la mesa de trabajo.
- Facilitar la integración del medio ambiente en la práctica de las organizaciones.
- Identificar, analizar y difundir buenas prácticas organizacionales en temáticas medioambientales.
- Compartir y analizar casos de éxito y lecciones aprendidas en relación a la aplicación de los principios ambientales en las organizaciones.



ÍNDICADORES

	Principio del Pacto Global	Indicador GRI	Objetivo de Desarrollo Sostenible
Carta del Gerente		G4-1	
Perfil de Cartones Yaguarete y sus Empresas Asociadas		G4-2, G4-3, G4-4, G4-7, G4-8, G4-13.	
Nuestras operaciones – Una cadena integrada		G4-6	
Evolución de Producción		G4-12	
Circuito de Producción		G4-12	
Ubicación Geográfica		G4-5	
Gobierno Corporativo		G4-34	
Valores y Principios		G4-15, G4-56	
Estrategia de Responsabilidad Social		G4-24, G4-26	
Convenios y participación Gremial		G4-16	
Grupos de Interés			
El equipo	P.4	G4-10	
Beneficios	P.4	G4-LA2	
Programa de Inclusión Laboral de personas con Discapacidad			10
Gestión de Personas	P.3, P.4		8
Capacitaciones		G4-LA9	4
Asociación de Empleados	P.3		8
Sistemas Anticorrupción	P.10		
Salud y Seguridad Ocupacional		G4-LA5	8
Packaging Consciente	P.8	G4-EN2	



ÍNDICADORES

	Principio del Pacto Global	Indicador GRI	Objetivo de Desarrollo Sostenible
Nueva Franquicia en Mercado Municipal N° 4	P.7		
Incremento de venta de Bolsas Ecológicas			9
Marketing Sustentable e Inclusivo	P.7		9
Negocios Inclusivos Programa “Crece Reciclando”	P.1 , P.2		9
Proveedores	P.2 ,P.4		
Donaciones	P.1 , P.8		3
Procedimiento de Debida Diligencia	P.1 , P.2		
Inversiones		G4-EC2	
Campaña de Seguridad Vial			3
Producción Sustentable			12
Materia prima reciclada	P.7 , P.8		12
Combustibles Renovables	P.8	G4-EN1, G4-EN6	
Energía Eléctrica		G4-EN3	12
Tratamiento de Efluentes		G4-EN8, G4-EN9, G4-EN10	12
Programa “Crecé Reciclando”	P.8		
Campaña de Reciclaje Interno	P.8		
Programa “Ganá Reciclando”	P.8		
Convenio de reciclaje con la Municipalidad de Asunción	P.8		

