



ÉCO RESPONSABILITÉ
par France Sécurité

Le moteur de notre
entreprise est durable

COMMUNICATION
sur le **progrès**
(COP)
par France Sécurité



De Mars 2016
à Mars 2017



Notre engagement au Pacte Mondial

Renouvellement d'engagement au Pacte Mondial

France Sécurité a décidé d'adhérer depuis 2010 au Pacte Mondial et d'en honorer les valeurs.

France Sécurité réitère son soutien aux dix principes du Pacte Mondial des Nations Unies concernant les droits de l'homme, les droits du travail, la protection de l'environnement et la lutte contre la corruption.

Nous exprimons de plus notre volonté de toujours vouloir faire progresser ces principes dans notre zone d'influence et les intégrons dans la stratégie de notre société, sa culture commerciale, et ses modes opératoires. Nous reconnaissons que notre participation active dans le partenariat mondial pour le développement est primordiale afin de faire avancer les objectifs des Nations Unies, en particulier les Objectifs du millénaire pour le développement.

Nous adressons notre communication sur le progrès 2016, nous conformant aux obligations conditionnant notre participation au Pacte Mondial des Nations Unies, un exercice de responsabilité et de transparence qui rend compte publiquement de nos résultats et actions en faveur de la bonne application des dix principes du Pacte Mondial.

Vincent PRIMAS,
Directeur de France Sécurité



Politique Responsabilité Sociétale

Notre politique s'articule autour des principes fondamentaux de la responsabilité sociétale au travers des thèmes relatifs à la qualité, la sécurité, la santé et l'environnement.

Nous mettons en avant, au travers de notre engagement, notre volonté :

- d'accroître la satisfaction de nos clients,
- de développer nos relations avec nos parties prenantes,
- d'améliorer le fonctionnement interne de l'entreprise en s'appuyant sur le respect des relations et conditions de travail,
- d'accroître la prévention des risques pour tendre vers notre objectif de 0 accident de travail,
- de réduire notre impact sur l'environnement en réduisant nos consommations énergétiques et la production des déchets.

Nos valeurs :

Notre culture d'entreprise est basée sur des valeurs fondamentales, indissociables que nous souhaitons faire partager à chacun de nos collaborateurs

Des Valeurs Professionnelles

Qualité - Sérieux dans le travail - Adaptabilité -
Réactivité - Sens du service -
Sens relationnel - Responsabilité

Des Valeurs Humaines

Honnêteté - Confiance - Solidarité -
Convivialité - Fidélité -
Respect des engagements



Principes relatifs aux droits de l'Homme

1. Évaluation, politique et objectifs

L'évaluation des risques encourus par notre société concernant le non respect des droits de l'homme réside essentiellement au niveau des tierces parties.

Notre politique d'entreprise s'attache à notre volonté de faire respecter les droits de l'homme dans notre organisation ainsi que dans notre sphère d'influence.

Nous sommes déterminés à mener notre activité de manière :

- Ethique
- Professionnelle
- Légale

France Sécurité considère ses fournisseurs comme des partenaires et travaille avec eux pour améliorer la livraison des produits et les services aux clients conformément à la politique de la société.

France Sécurité s'est investi dans le travail avec ses fournisseurs pour s'assurer que le Mieux-être des employés et les conditions de travail tout au long de la chaîne répondent aux règles en vigueur.



Principes relatifs aux droits de l'Homme

2. Mise en œuvre

France Sécurité s'est engagé dans la démarche de responsabilité sociétale selon la norme ISO 26000.

Cela nous a conduit à définir et communiquer les valeurs de notre entreprise ainsi que les besoins et attentes de nos parties prenantes.

Notre politique d'engagement est communiquée :

- Au travers de notre plaquette Responsabilité sociétale, diffusée à l'ensemble de nos parties prenantes ;
- Lors de l'intégration des nouveaux salariés, disponible sur notre intranet ;
- A l'ensemble des salariés par les responsables de service.

Nous sollicitons nos fournisseurs ainsi que nos sous-traitants à s'engager dans une démarche de responsabilité sociétale ainsi que dans l'adoption des principes du Pacte Mondial relatif aux droits de l'homme.

En plus du questionnaire d'homologation et d'évaluation fournisseur, nous commanditons périodiquement des audits fournisseurs intégrant les notions de vérification du respect des droits de l'homme, ainsi que la loyauté des pratiques.

Nous soutenons nos partenaires qui maintiennent leur activité de production en France. Les entreprises labellisées EPV « Entreprise du Patrimoine Vivant » sont représentatives de l'esprit et du savoir-faire « made in France » et forgent l'identité économique et culturelle française.

Nous intégrons depuis 2015, dans notre questionnaire cet aspect et listons les entreprises ayant le titre d'EPV .

La Hotline « Exprimez-vous », permet à l'ensemble du personnel d'alerter en toute confidentialité, des informations relatives à une situation de non respect des règles éthiques auxquelles notre société s'astreint.



Principes relatifs aux droits de l'Homme

3. Mesure des résultats

Nous suivons les indicateurs suivants :

- Evaluation de nos partenaires sur 2016 dont les premiers résultats sont :
 - 20 de nos partenaires privilégiés sont engagés dans une démarche de développement durable en s'appuyant sur le référentiel ISO26000 Responsabilité sociétale, soit une progression de 4%
 - 5 de nos partenaires sont adhérents au Global compact
 - 1 de nos partenaires est labellisé EPV « Entreprise du Patrimoine Vivant »
 - 6 de nos partenaires ont élaboré des produits ayant une certification environnementale
 - 4 de nos partenaires textiles , dont un 1 fournisseur Import, ont certifié leur produit OEKO-TEX, un label produit permettant de juger de la qualité humano-écologique des textiles, soumis à des critères de sécurité homogène pour les entreprises de l'industrie du textile et de l'habillement, à la surveillance des produits par des contrôles sur le marché, des visites d'entreprise par des auditeurs indépendants
 - 1 de nos fournisseurs de sérigraphie a obtenu le label Imprim Vert
- Réalisation d'évaluation de nos sous traitants relatifs à nos services d'EPI SUR MESURE (personnaliser vos EPI) et de notre station de maintenance (pose de ligne de vie)
- 20 fournisseurs import ont été audités en 2016, dont 5 sont certifiés ISO14001 (50% des points de l'audit sont alloués au périmètre sociétal et environnemental)
- 3 fournisseurs ont développé des produits ayant fait l'objet d'une attribution d'un prix officiel (SCA, Comimex, JSP)
- La hotline n'a pas enregistré d'appel dénonçant des pratiques condamnées par la société



Principes relatifs aux Droits du travail

1. Évaluation, politique et objectifs

France sécurité s'engage à mettre en œuvre les actions nécessaires afin d'améliorer les conditions de travail et de sécurité des salariés.

Ces actions se déclinent selon 3 axes :

- Gestion des risques professionnels
- Gestion prévisionnelle des emplois et des compétences
- Accroissement de l'attractivité de la société auprès de son personnel (Mieux-être et vivre ensemble)

Afin de démontrer notre volonté d'améliorer les conditions de travail et de sécurité des salariés, France sécurité s'engage, au travers d'un projet d'entreprise « l'Odyssée MASE » dans une démarche SSE ayant conduit à des certifications MASE (**M**anuel d'**A**mélioration de la **S**écurité des **E**ntreprise).

Nos sites de Bordeaux, Brest, Caen, Dunkerque, Grandchamp (Station EPI et Logistique), Lyon, Marseille, Metz, Paris, Pau ont obtenu cette certification MASE pour 3 ans. Ce résultat exceptionnel démontre l'effet fédérateur des équipes autour d'un projet d'entreprise permettant d'améliorer les conditions de travail au quotidien et de se responsabiliser sur sa propre sécurité ainsi que celle des autres.

Notre ambition pour 2017 est de poursuivre le déploiement du système SSE conformément au MASE sur tous nos sites et ainsi d'accroître le niveau de sécurité personnel et collectif.

Nous engageons l'ensemble de nos collaborateurs à remonter les situations dites dangereuses ainsi qu'à proposer des actions d'améliorations.

Nous engageons également un plan de communication dédié à la lutte contre les addictions pour sensibiliser et informer le personnel sur les risques encourus.



Principes relatifs aux Droits du travail

1. Évaluation, politique et objectifs

Nous avons développé depuis plusieurs années une stratégie proactive afin de proposer une offre professionnelle digne de notre titre de spécialiste des spécialistes. Cette démarche se traduit par des développements importants, tant au niveau des produits ou des services que des process sans oublier l'amélioration des conditions de travail et de sécurité pour l'ensemble de nos collaborateurs.

Nous avons défini et communiqué notre politique SSE (**S**écurité **S**anté et **E**nvironnement) nationale. De cette politique nous avons déterminé et ciblé des actions spécifiques et appropriées aux conditions et à l'environnement des différentes agences.

Notre volonté est de mettre en place un système pour :

- Améliorer la sécurité au travers d'un système de management adapté à l'entreprise
- Mieux s'organiser, mieux communiquer, en améliorant les conditions d'intervention de nos collaborateurs
- Mettre en place un langage commun afin de progresser ensemble





Principes relatifs aux Droits du travail

2. Mise en œuvre

Gestion des risques professionnels :

Nous avons, sur 2016, consolidé nos actions initiées en 2011 et ainsi poursuivi la mise en œuvre de notre plan d'actions basé sur l'analyse des risques professionnels.

Ce plan d'actions comprend :

- La revue de nos documents uniques sur chaque établissement ;
- L'animation d'un comité de pilotage SSE National
- L'animation dynamique de la structure « Relais SSE » pour les sites concernés par la certification
- La diffusion des tableaux de bord National et Local
- L'évolution de l'outil « Feuille de route SSE » permettant à l'ensemble des relais SSE de suivre les actions à mener pour piloter les actions d'améliorations
- Le déploiement des actions préventives par les Référents sécurité et les Relais SSE ainsi que le partage d'expérience
- La mise en œuvre des échanges SSE à tous les niveaux de l'entreprise
- La poursuite des formations incendie et la poursuite des formations risques routiers
- La mise en place d'échange autour de notre livret « risque routier »
- La planification et réalisation d'audit interne «structure et comportemental»

Ces actions sont complétées et améliorées lors des différents retours d'expérience (audits, bilans SSE, accidents, etc.)



Principes relatifs aux Droits du travail

2. Mise en œuvre

Gestion prévisionnelle des emplois et des compétences :

Sur 2016, nous avons poursuivi notre démarche de GPEC :

- Nouvelles fiches d'attribution et évolution des fiches existantes par métier en privilégiant la notion d'employabilité et de SSE
- Suivi des entretiens annuels

L'élaboration du plan de formation s'est appuyé sur :

- Le recensement des besoins individuels de formation (questionnaire croisé entre demandes des salariés et identification du management) ;
- Les obligations légales (SST, CACES,...), ainsi que les besoins en termes de sécurité et d'environnement (risques routiers, éco-conduite, incendie...) ;
- Les compétences requises par métier (évolutions et nouvelles techniques).

Ce plan de formation permet de s'assurer :

- De l'adéquation entre les compétences requises et celles des salariés ;
- Des besoins de développement individuel ;
- Du maintien de l'employabilité ;
- D'encourager une démarche citoyenne
- D'identifier les axes d'améliorations de notre process logistique en terme de productivité, de sécurité, de santé et d'impact sur l'environnement en s'appuyant sur les principes du Lean mangement

En complément, une démarche de professionnalisation de notre force commerciale a été initiée depuis 2015 par le biais de l'instauration d'un CQP (Certificat de **Q**ualification **P**rofessionnel) interne.



Principes relatifs aux Droits du travail

2. Mise en œuvre

Accroissement de l'attractivité de la société auprès de son personnel

Afin d'améliorer la qualité de l'environnement de travail du personnel, nous avons amélioré les versions des logiciels permettant de professionnaliser les activités de chacun :

- Logiciel d'aide à la prévision de nos besoins de stocks et aux approvisionnements ;
- Logiciel d'aide à la gestion de nos plateformes logistiques (WMS) installé sur notre plateforme nationale de Grandchamp-Des-Fontaines, proche de Nantes ; ainsi que sur les plateformes régionales de Blanquefort et de Metz
- Logiciel d'aide à la gestion des dotations de vêtements pour nos clients ;
- Logiciel d'aide à la gestion des EPI de Catégorie III pour nos clients.

Notre intranet dédié à la communication et l'information sur la responsabilité sociétale, permet à l'ensemble des salariés de s'impliquer activement dans notre démarche. On y retrouve :

- Un espace dédié « Portail MASE »
- Le manuel Responsabilité Sociétale ;
- L'engagement de France Sécurité (charte éthique, code de déontologie, Global compact Cop...) ;
- Les indicateurs de la responsabilité sociétale (sécurité, santé et environnement) ;
- Une information régulière sur nos actions et nos progrès ;
- Les documents du système de management intégré (Qualité, sécurité, environnement) ;
- Forum de la Responsabilité sociétale ;
- Mise en avant des bons gestes individuels quotidiens (chasse au gaspillage, partage des meilleures pratiques, co-voiturage, promotion des actions caritatives initiées par les salariés...).

Nous sollicitons systématiquement, lors de nos recrutements les cellules emploi des personnes handicapées.



Principes relatifs aux Droits du travail

3- Mesure des résultats

Nous mesurons les indicateurs suivants :

Notre Odyssée MASE : la certification

- 50% de nos sites sont engagés dans une démarche de certification MASE
- 100% de nos sites engagés sont certifiés MASE pour 3 ans

Nos indicateurs sécurité :

- Taux de fréquence : 3.31 => Taux de fréquence Branche : 14.8
- Taux de gravité : 0,07 => Taux de gravité Branche : 0.9
- Nombre d'accidents routiers avec tort : même niveau que 2015 (4)
- Nombre de procès verbaux : augmentation de 6,9%, la dénonciation des PV est appliquée depuis le 01/01/2017

La mise en place des mesures du taux de fréquence et du taux de gravité sur 2013, a permis de rester en dessous des statistiques de la branche commerce. Nous devons sur 2017, poursuivre nos actions, accroître la sensibilisation de notre personnel, impliquer davantage le management de proximité et promouvoir la vigilance partagée.

Nos indicateurs santé :

- 86% des visites médicales sont à jour en lien avec des difficultés organisationnelles des différents centres médicaux
- 1 maladie professionnelle
- 0 jours de grèves

Notre effectif est constitué de :

- 53% Hommes
- 47% Femmes
- Moyenne d'âge = 39 ans
- Pour une ancienneté de 11 ans

Nous produisons également chaque année notre « Bilan social » permettant de communiquer nos résultats, nos progrès ainsi que les actions à mener.

Nous devons sur 2017 poursuivre nos actions et promouvoir le transfert de connaissance par tutorat pour préserver et pérenniser l'homogénéité du fonctionnement de l'entreprise.



Principes relatifs à l'environnement

1 Évaluation, politique et objectifs

Depuis de nombreuses années, France Sécurité réduit son impact sur l'environnement en s'obligeant de façon permanente à une amélioration continue.

Chaque acteur, à son niveau, est responsable :

- de l'identification des incidences, quelles qu'elles soient, liées à ses activités, produits et services, défavorables sur l'environnement,
- de la mise en application et du maintien du système de management conforme à la politique de la société en incluant les besoins des clients.

Nos objectifs 2017 sont de poursuivre nos actions pour réduire nos consommations énergétiques, réduire la production des déchets et accroître notre taux de recyclage.

Notre activité de maintenance et de contrôle des EPI, prodiguée par notre Station EPI, a permis depuis 2014 de proposer à nos clients le recyclage des EPI de Catégorie III. Cette activité est pourvue d'une organisation assurant le respect de l'environnement en récupérant notamment les eaux usées après nos actions de nettoyage et de désinfection des EPI Catégorie III.

Nous avons développé sur 2015 un nouveau service, proposé à nos clients, la gestion partagée des approvisionnements.

Ce service vise à diminuer l'impact de notre activité sur l'environnement et à optimiser l'efficacité de la Supply Chain à l'aide de techniques logistiques tendant à diminuer les stocks, les transports, les emballages tout en préservant la qualité service.

Depuis 2015, notre objectif est d'optimiser notre démarche environnementale de collecte et recyclage de nos déchets administratifs.

Cette démarche a été initiée sur nos sites de BREST et BORDEAUX (2016).

Nous poursuivons l'affinement de la gestion des déchets sur les autres sites (recyclage du papier sur nos agences).



Principes relatifs à l'environnement

2. Mise en œuvre

Afin de réduire l'impact de notre activité sur l'environnement, nous poursuivons le développement de l'échange de données avec nos clients et fournisseurs par le biais de l'EDI, des commandes WEB et l'envoi des accusés de réception de commande en format numérique.

Les documents relatifs aux commandes sont également disponibles en format numérique pour nos clients sur notre service Web.

Le service personnalisation utilise un logiciel d'aide à la gestion de dotation (GONTRAN), permettant à nos clients de réaliser et suivre leur commande de dotation et de faciliter les échanges numériques.

Afin de prendre en compte l'empreinte carbone nous poursuivons le transfert de sites vers des bâtiments moins énergivores. Les sites bénéficient des nouvelles technologies propres à l'évolution des normes d'efficacité énergétique avec notamment des détecteurs de mouvements pour gérer le déclenchement des lumières et nous privilégions le remplacement des éclairages par de la technologie LED.

Nos actions pour optimiser les transports de marchandises de nos fournisseurs et de nos clients consistent :

- A améliorer la gestion des portefeuilles de commandes permettant ainsi d'optimiser les expéditions vers nos clients ;
- A poursuivre le déploiement de l'organisation logistique autour de notre plateforme nationale afin d'optimiser le transport de nos fournisseurs.
- A améliorer nos paramétrages de nos bases de données pour s'inscrire dans une démarche de flux tirée par la demande (sortie des produits, prévisions, état des stocks et journaux des mouvements, etc.).



Principes relatifs à l'environnement

2. Mise en œuvre

Nos actions pour accroître notre capacité à recycler nos déchets :

- Chaque site dispose d'un point de collecte des consommables d'imprimantes usagés pour recyclage dans un centre agréé.
- Nos sites se sont organisés pour mettre en place le tri du papier.
- Le tri des déchets ainsi que la réutilisation des cartons sont intégrés dans le flux de préparation de nos commandes.
- L'ensemble de nos commandes sont préparées avec des cartons recyclés et notre fournisseur est à jour de sa déclaration environnementale emballage.

L'optimisation de notre démarche environnementale consiste à déployer la collecte de nos déchets administratifs pour recyclage : les piles, les gobelets et bouteilles en plastique et les ampoules.

Afin de sensibiliser le personnel de France Sécurité, nous poursuivons notre campagne de communication sur la responsabilité sociétale. Ces communications sont intégrées dans une rubrique « le geste simple de la responsabilité sociétale » d'une « news » mensuelle. Les objectifs de ces messages sont de faire prendre conscience au personnel de France Sécurité de la nécessité de réduire nos déchets, nos consommations d'énergie et les impacts de notre activité sur l'environnement grâce à des gestes quotidiens.

Le choix des véhicules se fait dans la préoccupation de réduire nos émissions de CO². Nous avons mis en place le suivi de consommation de carburant par véhicule et par personne afin de détecter les anomalies de consommation.

Nos clients nous évaluent sur nos actions relatives à la Responsabilité Sociétale des Entreprises (RSE).

L'évaluation EcoVadis permet à nos clients d'évaluer les performances RSE de leurs fournisseurs dans le monde entier afin de réduire les risques et d'encourager les eco-innovations dans leur chaîne d'approvisionnement, pour une politique Achats Responsables.

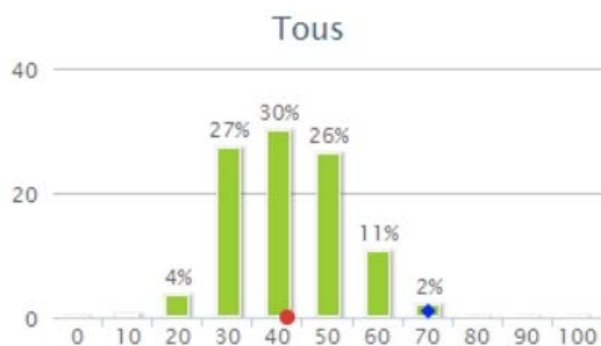
Nous engageons et soutenons le personnel de France Sécurité à participer à des manifestations caritatives dans le cadre de notre investissement responsable.



Principes relatifs à l'environnement

3. Mesure des résultats

- % d'intégration de nos commandes par EDI et WEB = stable
- Les 281 visioconférences ont permis de réduire considérablement les déplacements (292 290 km non parcourus soit un équivalent de 76% du trajet Terre-Lune.)
- Taux de recyclage :
 - 2014 = 67%
 - 2015 = 53%, en lien avec des travaux ayant généré des gravats, non-recyclés
 - 2016 = 61%
- Les déchets par salariés :
 - Recyclés :
 - En 2014 = 33.2kg
 - En 2015 = 45.8kg
 - En 2016 = 70.1kg
 - Non recyclés :
 - En 2014= 25.4kg
 - En 2015 = 25kg
 - En 2016 = 17.1kg
- Les consommations électriques rapportées à la surface des bâtiments : diminution de 1%
- Les consommations de gaz rapportées à la surface des bâtiments : augmentation de 91% lié au passage au chauffage gaz de notre site de Metz et un hiver plus rigoureux en fin d'année
- Les consommations essence (en litres) : diminution de 11,5%
- Evaluation EcoVadis : score de 70/100 équivalent à un statut GOLD



FRANCE SECURITE SAS comparé à l'ensemble de tous les fournisseurs évalués par EcoVadis.

Moyenne: 41.8 FRANCE SECURITE SAS: 70

Principes relatifs à la lutte contre la corruption

1. Évaluation, politique et objectifs

Notre politique de lutte contre la corruption est stipulée dans notre code de déontologie.

Conflits d'intérêt

Tous les employés doivent éviter les situations où leurs intérêts personnels risquent d'entrer en conflit, ou semblent entrer en conflit avec les intérêts de la société. Notre réputation dépend non seulement de la haute qualité de nos services et produits, mais aussi de la façon dont nous menons nos relations avec les fournisseurs, les fonctionnaires du gouvernement, les organisations et toute personne ou organisation externe à la société. Chaque employé(e) doit s'assurer que sa conduite ne lui donne pas, ou ne semble pas lui donner un avantage personnel aux dépens de la société ou d'un contact commercial externe.

Emettre ou recevoir des paiements ou incitations illégaux, tels que des pots-de-vin, est contraire à la charte de la société ; les fonds et les ressources de la société ne devront pas être utilisés directement ni indirectement dans ce but.

Relations avec les clients et les fournisseurs

Chaque employé(e) doit s'assurer qu'aucun compromis n'a été fait concernant les principes stricts régissant la qualité de nos services et produits et que tous les aspects de nos opérations ayant un impact sur la qualité soutiennent et reflètent ces principes. Personne ne doit profiter injustement d'une autre personne par manipulation, dissimulation, abus d'informations privilégiées ou présentation erronée de faits matériels.

Le don et la réception de cadeaux, invitations et avantages entre employés et fournisseurs ou autres personnes externes au groupe représentent une source potentielle de conflit d'intérêt. Tout cadeau significatif, considéré comme ayant influencé une prise de décision, est inacceptable.



Principes relatifs à la lutte contre la corruption

2. Mise en œuvre

Le code de déontologie est communiqué lors de l'intégration des nouveaux salariés.

Il est affiché dans chaque site.

Une communication ciblée a été réalisée auprès de l'ensemble du personnel plus particulièrement exposé afin de rappeler nos principes de lutte contre la corruption.

Cette communication a été appuyée par de petits films, au nombre de 9, permettant à chacun de comprendre ce qui est acceptable de ce qui ne l'est pas.

Une demande d'acceptation de cadeau est toujours en place. Cette demande est à faire auprès de la Direction. Une déclaration trimestrielle est réalisée.

Un rappel de nos principes a été réalisé auprès de nos fournisseurs.

3. Mesure des résultats

Nous n'avons pas enregistré d'appel sur la Hot Line « Exprimez-vous » sur la période.

Nous n'avons enregistré aucune demande d'acceptation de cadeau.



Notre engagement au Pacte Mondial



www.france-securite.fr

