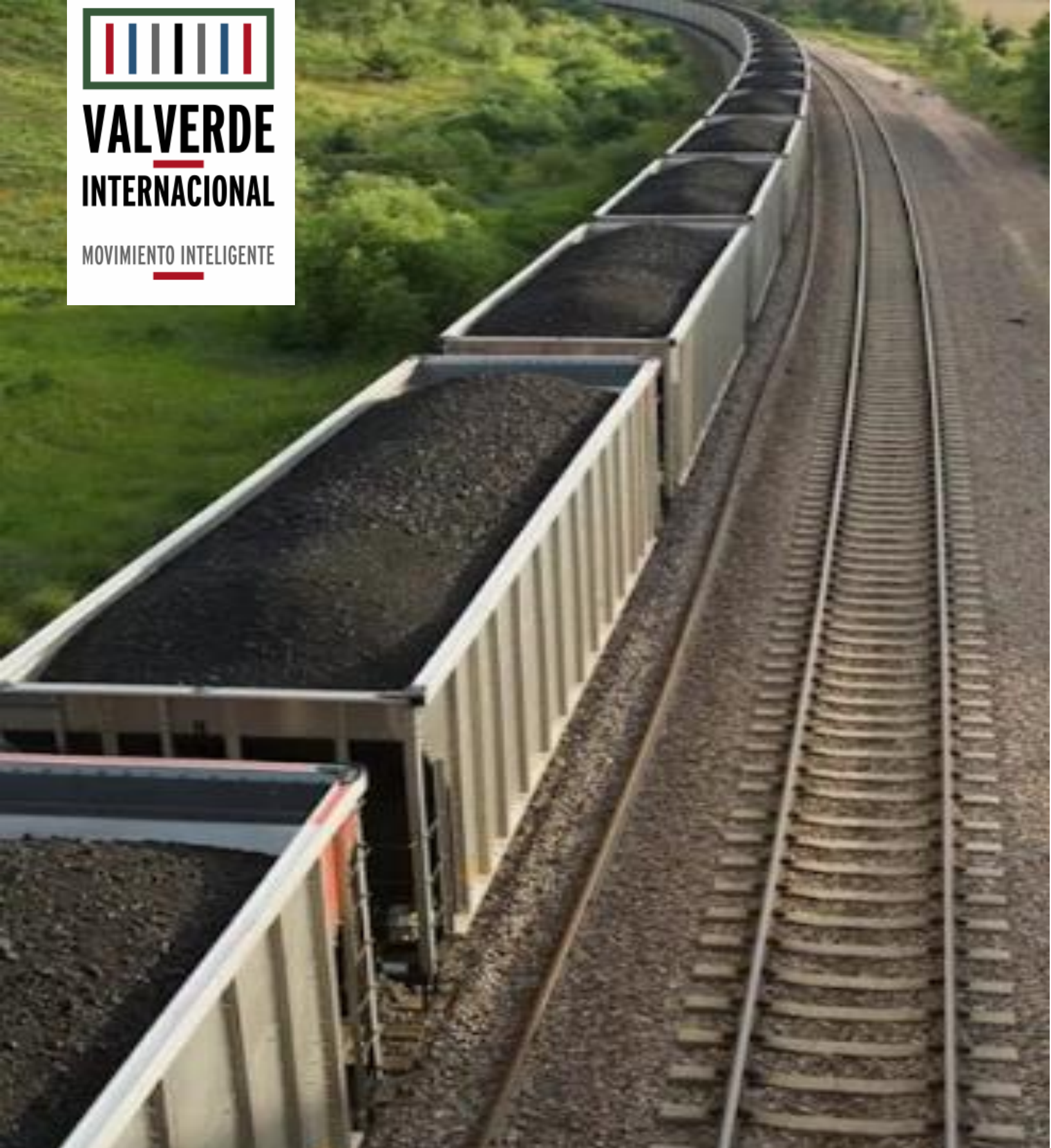




VALVERDE
INTERNACIONAL

MOVIMIENTO INTELIGENTE



United Nations
Global Compact



VALVERDE
INTERNACIONAL

MOVIMIENTO INTELIGENTE



Carta Compromiso



VALVERDE
INTERNACIONAL

MOVIMIENTO INTELIGENTE

Santiago de Querétaro, Qro. 10 de marzo de 2017

H.E. Ban Ki-moon
Secretario General de la
Organización de la Naciones Unidas
Nueva York, NY 10017
EUA

Estimado señor Secretario General,

Me complace comunicarle que Valverde Internacional apoya los diez principios del Pacto Mundial referente a los Derechos Humanos, los Derechos Laborales, el Medio Ambiente y la lucha contra la corrupción. Mediante esta comunicación, expresamos nuestra intención de apoyar y desarrollar esos principios dentro de nuestra comunidad. Nos comprometemos a hacer del Pacto Mundial y sus principios parte de la estrategia de negocio, la cultura y las acciones cotidianas de nuestra compañía.

Reconocemos que un requisito clave para participar en el Pacto Mundial es el envío anual de una Comunicación sobre el Progreso (CoP) que describe los esfuerzos de nuestra empresa para implementar los diez principios. Apoyamos la transparencia y la rendición de cuentas, y por lo tanto nos comprometemos a reportar el progreso anualmente como lo indica la política de CoP del Pacto Mundial.

Atentamente,

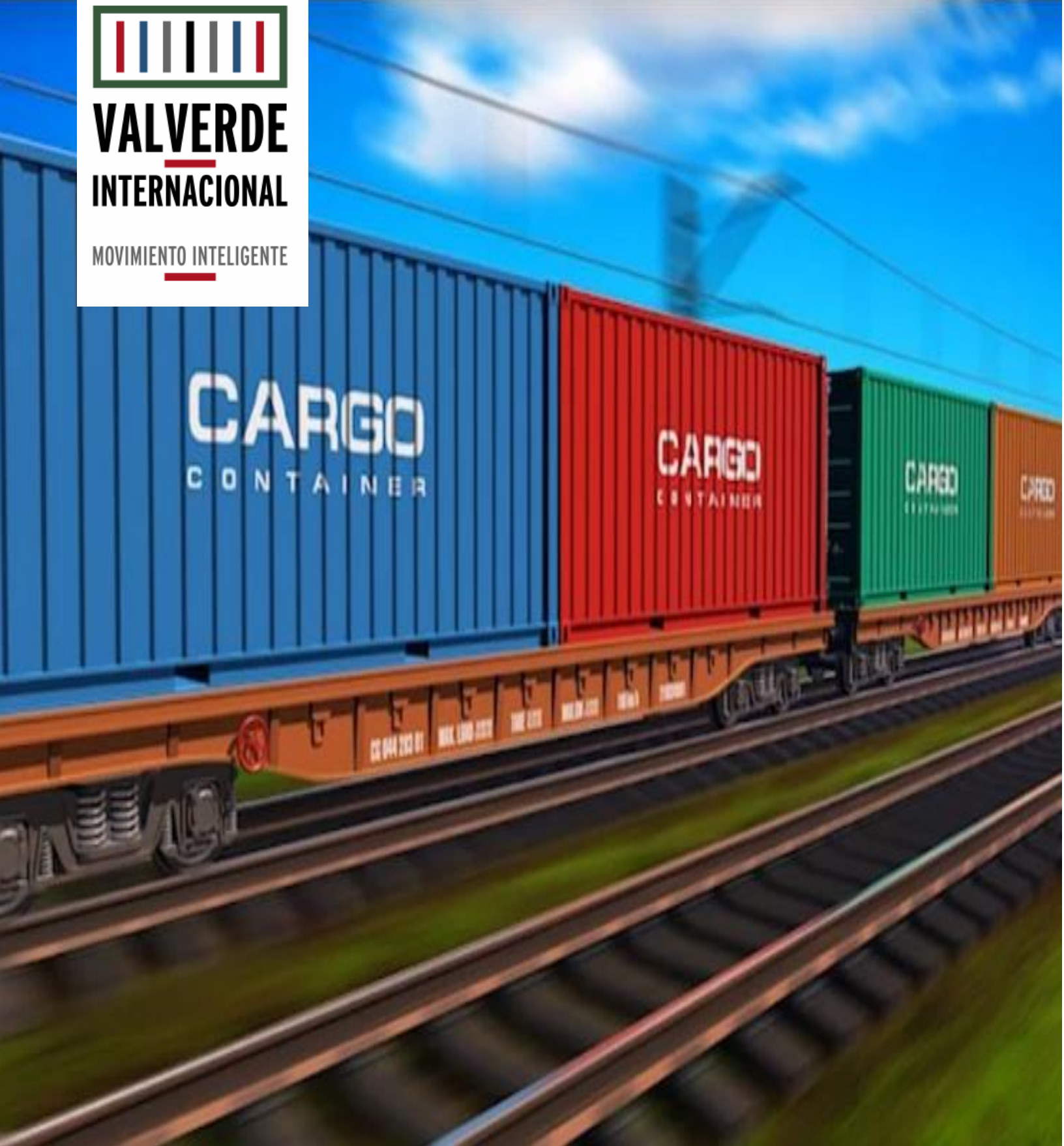


Director General



VALVERDE
INTERNACIONAL

MOVIMIENTO INTELIGENTE



I. Perfil de la empresa



VALVERDE
INTERNACIONAL

MOVIMIENTO INTELIGENTE

I. Perfil de la empresa

Nuestra Historia

1990



Verónica Valverde
agencia aduanal

Agencia Aduanal Verónica Valverde

2000



Grupo Valverde abre oficinas en distintas partes de México y Estados Unidos

2012



Valverde Internacional se convierte en un consolidador logístico internacional





VALVERDE
INTERNACIONAL

MOVIMIENTO INTELIGENTE

Misión

Somos un grupo de empresas que proporciona soluciones inteligentes a la cadena de suministro a través de innovación tecnológica y excelencia en el servicio.

Visión

Ser un consolidador y operador logístico internacional, reconocido por implementar soluciones inteligentes a la cadena de suministro y por su aportación a la sustentabilidad, generación de mejores condiciones de vida para multiplicar la capacidad de la sociedad para generar ideas innovadoras.

Política de calidad

En Valverde Internacional entendemos que la calidad del servicio es un derecho de nuestros clientes; por tal motivo nos comprometemos a proporcionar soluciones de valor en la cadena de suministro, con personal ético y altamente calificado, procesos sistematizados, inversión en tecnología de información e infraestructura y desarrollo de alianzas estratégicas basados en un sistema de gestión de Calidad y una filosofía de mejora continua, que permita la satisfacción y el respaldo jurídico pleno de nuestros clientes.

Política de seguridad

En Valverde Internacional establece, fomenta y mantiene elevados niveles de seguridad en los procesos y acuerdos con socios comerciales siendo consciente de su responsabilidad para prevenir asegurar y detectar amenazas en la cadena de suministro.

Valores

Respeto a cada ser humano

- Hablamos con la verdad.
- Cumplimos nuestros compromisos
- Respuesta oportuna a los requerimientos del cliente



VALVERDE
INTERNACIONAL

MOVIMIENTO INTELIGENTE

Liderazgo con humildad:

- Desarrollamos equipos de trabajo autónomo y responsable
- Creamos las condiciones adecuadas para generar equipos comprometidos.
- Definimos el rumbo de la organización.

Confiabilidad:

- Ofrecemos certeza jurídica internacional sin cometer errores o generar multas.
- Conocemos la tendencias del mercado local e Internacional.

Eficiencia:

- Buscamos la optimización de los recursos a través de la reingeniería constante de nuestros procesos y el pensamiento creativo.
- Mejoramos continuamente a través de nuestro enfoque a procesos sistemáticos.
- Buscamos innovar mediante tendencias y mejores prácticas.

Global:

- Desarrollamos personal bilingüe.
- Desarrollamos habilidades de negocio intercultural.
- Operamos con alcance global a través de una red de aliados internacionales.

Crear consistencia de propósito:

- Verificamos constantemente el cumplimiento de los objetivos organizacionales.
- Comunicamos los objetivos organizacionales en todos los niveles.

Sistémico:

- Contamos con procesos interconectados con reglas de negocio claras y alineadas que nos permita una comunicación efectiva.
- Generamos acciones sistemáticas tomando en cuenta el impacto en toda la organización.

Crear valor para el cliente:

- Tenemos experiencia comprobada en los servicios que ofrecemos.
- Nos anticipamos a los requerimientos de los clientes.



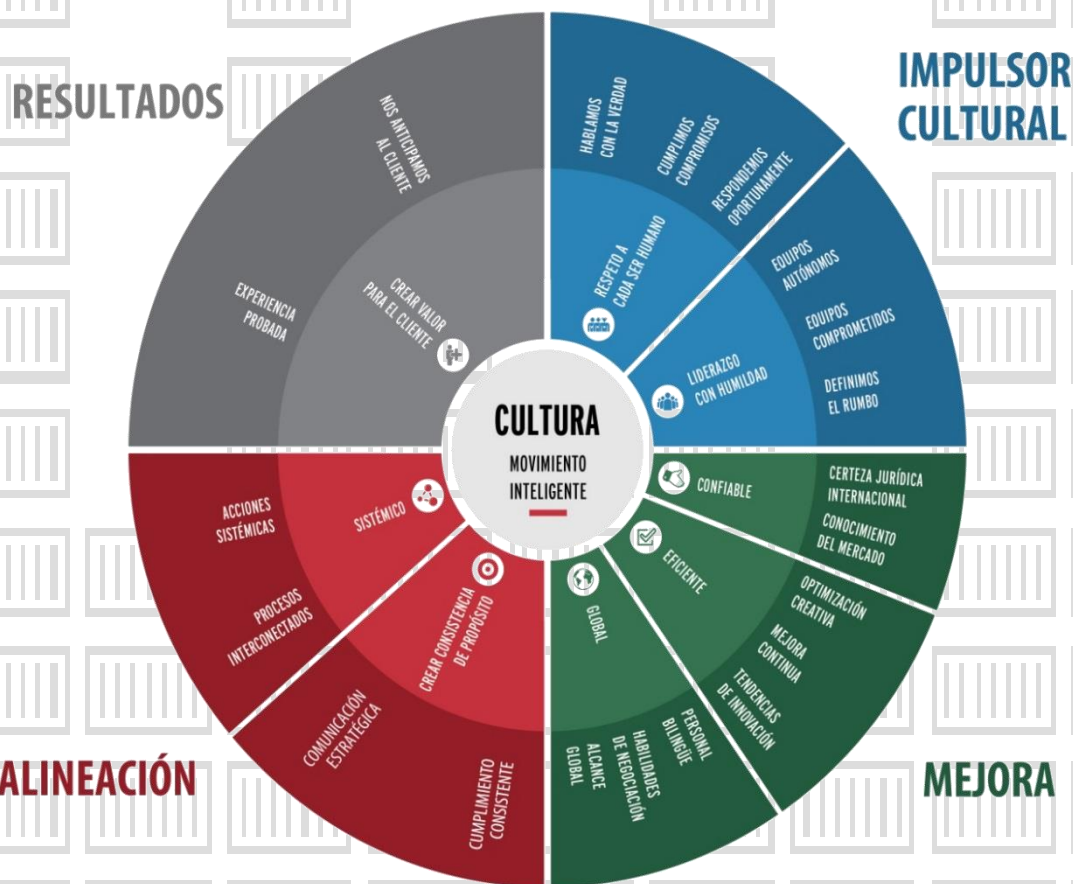
**VALVERDE
INTERNACIONAL**

MOVIMIENTO INTELIGENTE

Modelo Organizacional Valverde Internacional

Valverde Internacional ha diseñado su propio modelo organizacional, basado en las dimensiones del modelo SHINGO. A través de esta estructura se canalizan los esfuerzos de todos y cada uno de los colaboradores para logro de los objetivos, mediante el entendimiento de los valores y cultura de la empresa.

MODELO ORGANIZACIONAL VALVERDE INTERNACIONAL

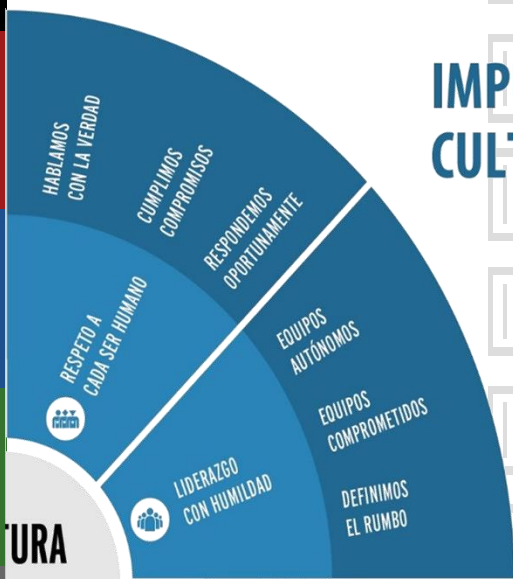




**VALVERDE
INTERNACIONAL**

MOVIMIENTO INTELIGENTE

IMPULSOR CULTURAL



Respeto a cada ser humano

Respeto a cada ser humano

- ✓ Hablamos con la verdad
- ✓ Cumplimos nuestros compromisos pactados
- ✓ Respondemos con oportunidad a los requerimientos del cliente.

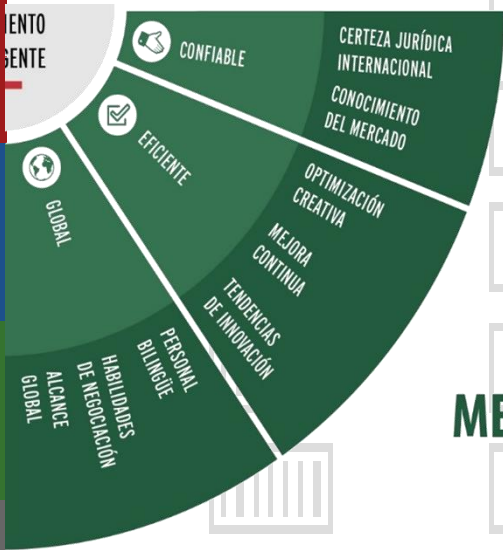
Liderazgo con humildad

- ✓ Desarrollamos equipos de trabajo autónomo y responsable.
- ✓ Creamos las condiciones adecuadas para generar el compromiso del equipo
- ✓ Definimos el rumbo de la organización



**VALVERDE
INTERNACIONAL**

MOVIMIENTO INTELIGENTE



MEJORA

Mejora

- **Confiable**
 - ✓ Ofrecemos certeza en el marco jurídico del movimiento de mercancías a nivel internacional, no cometiendo errores y no generando multas.
 - ✓ Conocemos mercado local e internacional.
- **Eficiente**
 - ✓ Buscamos la optimización de los recursos a través de la reingeniería constante de nuestros procesos y pensamiento creativo.
 - ✓ Mejoramos continuamente a través de un enfoque a procesos sistémico.
 - ✓ Buscamos las tendencias de innovación y las mejores prácticas.
- **Global**
 - ✓ Desarrollamos personal bilingüe.
 - ✓ Desarrollamos habilidades de negociación intercultural.
 - ✓ Operamos con alcance global a través de una red de aliados internacionales.



VALVERDE
INTERNACIONAL

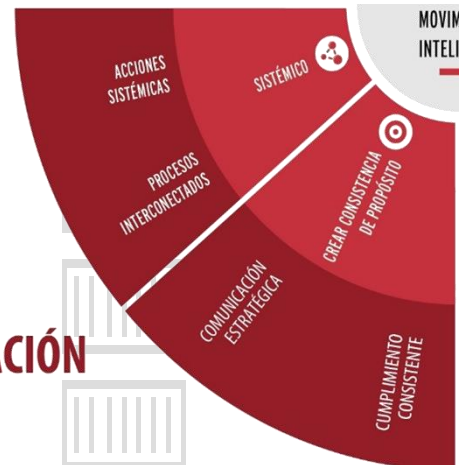
MOVIMIENTO INTELIGENTE

Alineación



- **Crear consistencia de propósito**
 - ✓ Verificamos constantemente el cumplimiento de los objetivos organizacionales.
 - ✓ Comunicamos los objetivos organizacionales en todos los niveles (Comunicación estratégica).
- **Sistémico**
 - ✓ Contamos con procesos interconectados con reglas de negocio claras y alineadas que nos permita una comunicación efectiva.
 - ✓ Generamos acciones sistémicas tomando en cuenta el impacto en toda la organización.

ALINEACIÓN





VALVERDE
INTERNACIONAL

MOVIMIENTO INTELIGENTE

Resultados



RESULTADOS



Crear valor para el cliente:

- ✓ Tenemos experiencia probada en los servicios que
- ✓ Ofrecemos a nuestros clientes
- ✓ Nos anticipamos al cliente:
- ✓ Nos anticipamos a los requerimientos de los clientes





VALVERDE
INTERNACIONAL

MOVIMIENTO INTELIGENTE



II. Certificaciones



VALVERDE
INTERNACIONAL

MOVIMIENTO INTELIGENTE

Certificación OEA

El 15 de Agosto del 2016 la Administración Tributaria autoriza la certificación del programa OEA (Operador Económico Autorizado), el cual garantiza que se implementen medidas de seguridad en instalaciones, transportes, almacenes, operaciones de comercio exterior, recursos humanos y socios comerciales.

De esta forma esta forma Valverde Internacional es una marca confiable, eficiente, sistémica y global en la seguridad de la cadena de suministro de nuestros socios comerciales.



Administración General de Auditoría de Comercio Exterior
Administración Central de Certificación y Asuntos Internacionales de Auditoría de Comercio Exterior

Oficio 110-06-00-00-00-2016-04848
Exp. 25-25.14-2015-DD41-SCC/AA-110-02-02-00

Asunto: Inscripción en el registro de Socio Comercial Certificado (Agente Aduanal).

Ciudad de México, a 15 de agosto de 2016

A.A. Verónica Ana Luisa Valverde Montero
R.F.C.: VAMV550113PK7
Domicilio fiscal: Circ del Mesó núm. 150
Col. El Prado, C.P. 76039, Querétaro, Querétaro.

Esta Administración Central de Certificación y Asuntos Internacionales de Auditoría de Comercio Exterior de la Administración General de Auditoría de Comercio Exterior del Servicio de Administración Tributaria, expide el presente oficio con fundamento en los artículos 16 de la Constitución Política de los Estados Unidos Mexicanos; 1, 7, primer párrafo, fracciones VII y XVIII y 8, primer párrafo, fracción III de la Ley del Servicio de Administración Tributaria publicada en el Diario Oficial de la Federación el 15 de diciembre de 1995, vigente a partir del 1 de julio de 1997 y reformada mediante Decretos publicados en el mismo órgano oficial en fechas 4 de enero de 1999, 12 de junio de 2003, 6 de mayo de 2009 y 9 de abril del 2012; 1, 2, primer párrafo, apartado B, fracción IV, inciso f) y segundo párrafo, 5, primer párrafo, 13, primer párrafo, fracción VI, 26, primer párrafo, apartado F, en relación con el artículo 25, párrafos primero, fracción LXXXI y último, numeral 6 del Reglamento Interior del Servicio de Administración Tributaria publicado en el Diario Oficial de la Federación el 24 de agosto de 2015, vigente a partir del 22 de noviembre de 2015, de conformidad con lo dispuesto en el primer párrafo del Artículo Primero Transitorio de dicho Reglamento; 100-A de la Ley Aduanera; y la regla 3.8.14. de las Reglas Generales de Comercio Exterior para 2015 y sus modificaciones, aplicable al momento de presentación de su solicitud, le comunica lo siguiente:

Antecedentes

Mediante solicitud y complementos recibidos en esta Unidad Administrativa los días 28 de octubre y 16 de diciembre de 2015, 29 de enero y 16 de febrero de 2016, respectivamente, la Agente Aduanal Verónica Ana Luisa Valverde Montero, solicitó la inscripción en el registro de Socio Comercial Certificado (Agente Aduanal), de conformidad con el artículo 100-A la Ley Aduanera; y la regla 3.8.14., primer párrafo, fracción II de las Reglas Generales de

Av. Paseo de la Reforma núm. 10, piso 16, Torre Caballito, Cd. Tabacalera, Delegación Cuauhtémoc, C.P. 06031, Ciudad de México. Tel: (55) 58020110 ext. 43443, www.sat.gob.mx, youtube.com/satmx @RTO.com/sat

Valiantes: 14090, 15265 y Ref: 29527, 34368, 02946, y 04436

Página 1 de 11



**VALVERDE
INTERNACIONAL**

MOVIMIENTO INTELIGENTE

Certificación ISO 9001:2008

En el 2016 obtuvimos la re certificación la cual tiene como objetivo el seguimiento de los procesos sistematizados, inversión en tecnología de información e infraestructura y desarrollo de alianzas estratégicas basados en un sistema de gestión de Calidad y una filosofía de mejora continua, que permite la satisfacción y el respaldo jurídico de nuestros socios comerciales (clientes, proveedores y colaboradores).

Quality Management System

CERTIFICATE OF APPROVAL

This is to certify that the **Quality Management System**
at

VALVERDE INTERNACIONAL
(Agencia Aduanal Verónica Valverde, Consultoría de Libre Comercio S.C.,
Valverde Forwarding Inc., V.A. Cargo S.A. de C.V., y C.V. Trading S.A. de C.V.)

Querétaro, Qro.
Círculo del Mesón
#150 Fracc. El Prado
C.P. 76030

Nuevo Laredo, Tamps.
Sonora # 3421 Local 8
Col. Jardín
C.P. 88000

Manzanillo, Col.
Boulevard Miguel de la Madrid
308 Local 2
Col. Tapeixtles
C.P. 28239

Laredo, Tx.
18713 World Trade
Center Loop
Millennium Ind. Park
Zip. 78045

Colón, Qro.
Carretera Estatal 200
Querétaro Tequisquiapan
Kilómetro 22500
Secc. Aduanera
Querétaro
C.P. 76270

Has been examined by the assessors for QMS Certification Services
and found to be conforming to the requirements of:

ISO 9001:2008

In respect of the following activities:

Importación y exportación de mercancías, Consultoría en materia aduanera y de comercio exterior,
Auditoría en comercio exterior y aduanas, Defensa Legal en materia aduanera y comercio exterior,
Opiniones técnicas en materia aduanera y comercio exterior, Capacitación en comercio exterior y aduanas,
In house, Logística, Seguridad en la cadena de suministro, Tecnología de Información,
Administración y control de inventarios, Reexpedición de mercancías, Distribución de mercancías,
Servicio al cliente, Comercialización Internacional.

Customs Operations, Customs and Foreign Trade Consulting Services, International Trade
and Customs Audit, Advice and Legal Defense in Foreign Trade and Customs,
Technical Advice in Foreign Trade and Customs, Foreign Trade and Customs Training
Programs, Services, Logistics, Safety for the Supply Chain Process, Information
Technology Systems, Management and Inventory Control, Reshipment of Goods,
Distribution, Customer Service, International Trade.

This certificate is valid
From: **Dec.6.2015**
To: **Dec.5.2018**
Original certificate date:
Dec.6.2015


Approval: QMS Certification Services Pty Ltd

Approval No: MX/USA:002



CERTIFICATION SERVICES
ADD: 17 060 251 096



JAS-ANZ





VALVERDE
INTERNACIONAL

MOVIMIENTO INTELIGENTE



III. Recursos Humanos



VALVERDE
INTERNACIONAL

MOVIMIENTO INTELIGENTE

Derechos Humanos

Principio 1. Las empresas deben de apoyar y respetar la protección de los derechos humanos.

Principio 2. Las empresas deben asegurarse de no ser cómplice en abusos de los Derechos Humanos.

Nuestro Compromiso.

En Valverde Internacional apoyamos a la Declaración Universal de los Derechos Humanos, consideramos que el respeto a los derechos del individuo es la base fundamental para cualquier buena relación. Tenemos el compromiso de incorporarlos a nuestras actividades diarias.

Apoyamos en la decisión de que el personal de nuestra empresa conozca cada uno de sus derechos por ellos se realizan algunas actividades para lograr nuestro compromiso.



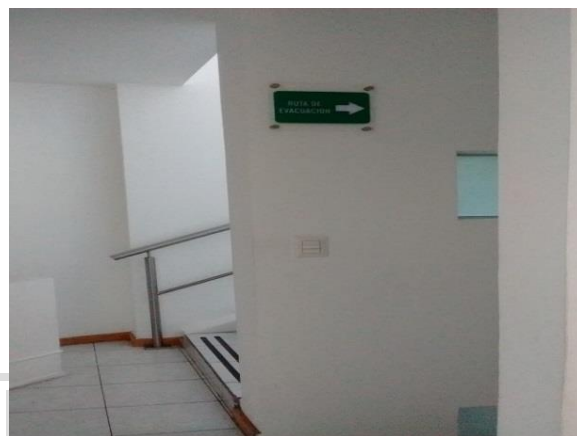
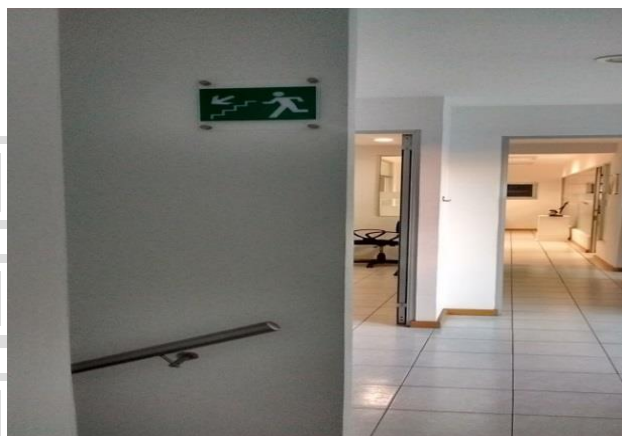
VALVERDE
INTERNACIONAL

MOVIMIENTO INTELIGENTE

Estándares de seguridad

Los colaboradores son una parte importante para nuestra organización por ello se aplicaron medidas de seguridad dentro de las instalaciones para evitar accidentes laborales, así mismo le brindamos a nuestros trabajadores la confianza y la seguridad.

En cada piso de Valverde Internacional se colocaron como parte de medidas de seguridad todo tipo de señaléticas, así mismo las rutas de evacuación en caso de presentar alguna contingencia.





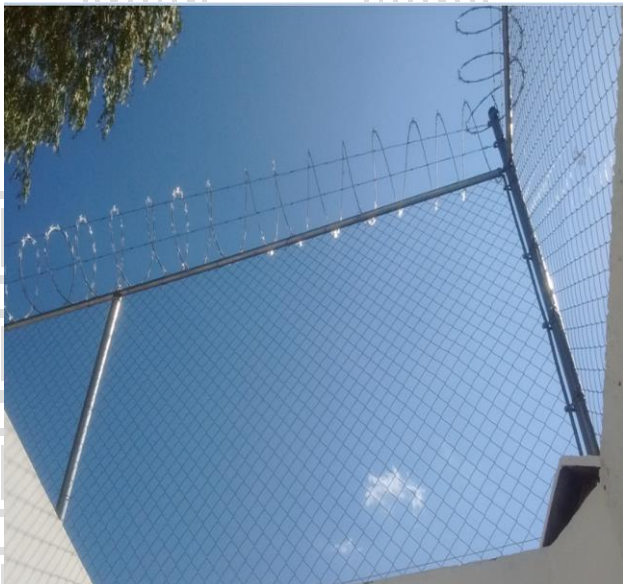
**VALVERDE
INTERNACIONAL**

MOVIMIENTO INTELIGENTE

Con la certificación OEA Valverde se considera una empresa de confianza para nuestros socios comerciales y trabajadores, por ello en el exterior de la empresa se colocaron bardas perimetrales.

Los controles de acceso se encuentran en el interior de la empresa es una herramienta de seguridad que apoya en que únicamente tengan acceso trabajadores de Valverde Internacional, a los cuales al ingresar a la empresa se les da una tarjeta con la que pueden acceder.

Bardas Perimetrales



Controles de Acceso



Por otro lado si una persona que no es trabajadora de VI requiere ingresar a las oficinas contamos con gafetes con los cuales pueden tener acceso.





VALVERDE
INTERNACIONAL

MOVIMIENTO INTELIGENTE

Circuito Cerrado de TV



Detectores de Humo





VALVERDE
INTERNACIONAL

MOVIMIENTO INTELIGENTE

Programa de Capacitación

Se impartió una capacitación de primeros auxilios al equipo de Valverde Internacional el cual asistieron el 100% de los colaboradores.





VALVERDE
INTERNACIONAL

MOVIMIENTO INTELIGENTE

Capacitaciones

Valverde Internacional cuenta con botiquines de primeros auxilios para actuar en caso de lesiones leves o indisposiciones que en principio, no necesiten asistencia sanitaria



Evento Cultural de Junípero Serra 17 de noviembre 2016.



El 17 de noviembre del 2016 se organizó el Evento Cultural Junípero Serra, evento que promueve y fomenta el arte y la Cultura entre los colaboradores de Valverde Internacional

En Valverde Internacional existen 79 colaboradores y asistieron al evento 58 .



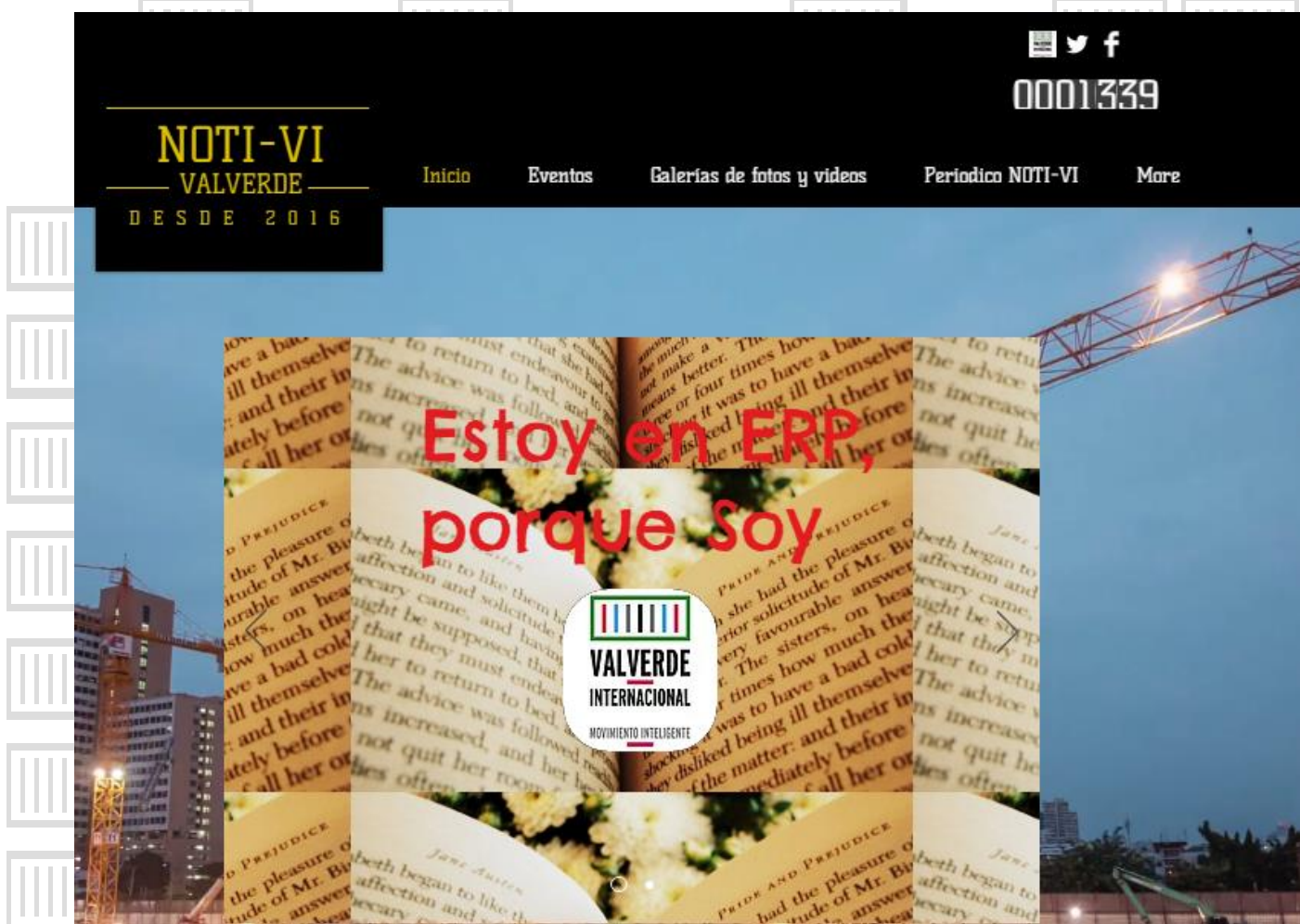


VALVERDE
INTERNACIONAL

MOVIMIENTO INTELIGENTE

Página de Valverde Internacional Interna.

Los colaboradores son muy importantes, por eso el área de Desarrollo Humano realizo una página web con boletines con el objetivo de motivar y mantener al personal informado con temas de interés.





VALVERDE
INTERNACIONAL

MOVIMIENTO INTELIGENTE



IV. Estándares Laborales



VALVERDE
INTERNACIONAL

MOVIMIENTO INTELIGENTE

Estándares laborales

Principio 1. Las empresas deben apoyar los principios de la libertad de asociación y el derecho a la negociación colectiva.

Principio 2. Las empresas deben asegurarse de no ser cómplice en abusos de los Derechos humanos.

Principio 3. Las empresas deben apoyar la erradicación efectiva del trabajo infantil.

Principio 4. Las empresas deben apoyar la eliminación de la discriminación en materia de empleo y ocupación.

Nuestro Compromiso.

Valverde Internacional tiene el compromiso en no participar en ninguna forma de trabajo forzado u obligado, trabajo infantil y aceptar la discriminación en materia de empleo, para ello apoyamos a los colaboradores



VALVERDE
INTERNACIONAL

MOVIMIENTO INTELIGENTE

Prestaciones Adicionales

Defunción de familiares directos
Apoyo por la cantidad de \$3,000
por defunción de familia directa
(hij@, espos@, madre, padre)



OPTICA EL PUEBLITO

Te da la facilidad de pago en la compra de unos lentes desde el pago a 3 meses a 4 meses por \$200 pesos o más y el descuento es vía nómina.



SONOMED

Te ofrecemos descuento en consultas médicas de 25% en la cita.

OPTICA EL PUEBLITO

Te da la facilidad de pago en la compra de unos lentes desde el pago a 3 meses a 4 meses por \$200 pesos o más y el descuento es vía nómina.



Sanomed

Tu centro médico de confianza

CAJA ALIANZA

Te da la facilidad de solicitar un préstamo al cumplir 6 meses laborado en Valverde Internacional desde 30,000 pesos sin avales. Y el descuento es vía nómina.





VALVERDE
INTERNACIONAL

MOVIMIENTO INTELIGENTE

Visitas Valverde

En Valverde Internacional no se permite el trabajo a menores de edad se encuentra en proceso para el 2017 fundamentar una política interna obligatoria sobre el trabajo infantil.

El proyecto «Visitas Valverde» ha impactado cada vez más a los niños, del año 2015 al 2016 la participación de los niños aumentó un 10%, lo que nos motiva y obliga a seguir realizando un año más este proyecto. Nuestra meta para 2017 es que aumente en porcentaje la participación al menos a un 10%.



	2015	2016
Niños que participaron en visitas Valverde	48	53



VALVERDE
INTERNACIONAL

MOVIMIENTO INTELIGENTE

Visitas Valverde 2016





VALVERDE
INTERNACIONAL

MOVIMIENTO INTELIGENTE

Cumpleaños del mes





VALVERDE
INTERNACIONAL

MOVIMIENTO INTELIGENTE

Cumplir con los estándares mínimos de salario.

Los salarios mínimos de Valverde Internacional están por encima de los estándares nacionales.

Nivel salarial:

1 empleado	2.5 veces el salario mínimo vigente SMV
45 empleados	Con salario entre 3 y 5 veces el SMV
25 empleados	Con salario mayor a 5 veces el SMV



VALVERDE
INTERNACIONAL

MOVIMIENTO INTELIGENTE

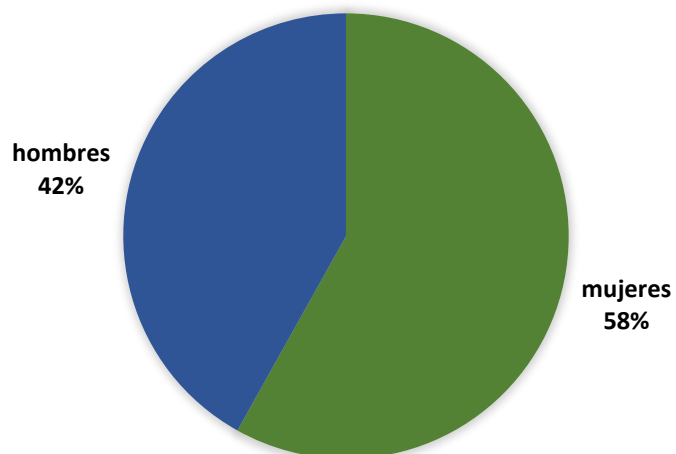
En Valverde Internacional, implementamos la Equidad de Género.

2015

2016

Mujeres	52	43
Hombres	48	31

Total de empleados: 74

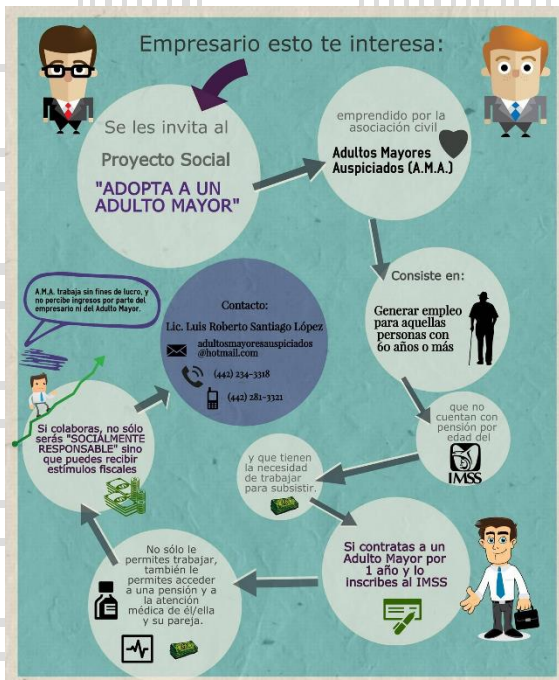




VALVERDE
INTERNACIONAL

MOVIMIENTO INTELIGENTE

En Valverde Internacional todos somos sumamente importantes y reconocemos que cada individuo tiene distintas capacidades en su área.



Valverde Internacional se ha comprometido a integrar a personas con capacidades diferentes y/o adultos mayores dentro de su equipo de trabajo.



VALVERDE
INTERNACIONAL

MOVIMIENTO INTELIGENTE

V. Medio Ambiente



VALVERDE
INTERNACIONAL

MOVIMIENTO INTELIGENTE

Medio ambiente

Principio 7. Las empresas deben de apoyar el enfoque preventivo frente a los retos medioambientales.

Principio 8. Promover mayor responsabilidad medioambiental.

Principio 9. Alentar el desarrollo y la difusión de tecnologías respetuosas del medio ambiente.

Nuestro Compromiso.

Valverde Internacional se compromete con el medio ambiente, para ello se desarrollaran e implementaran programa de actividades que nos permitan el ahorro del agua, energía eléctrica, ahorro de papel y desarrollando los procesos de reciclaje dentro de la organización, así mismo, para cada estrategia que se aplique se llevara a cabo una capacitación al personal para adquirir el conocimiento necesario y así mismo cumplir con el objetivo.



VALVERDE
INTERNACIONAL

MOVIMIENTO INTELIGENTE

Programa Vi - Ve

Programa de cuidado del medio ambiente

Las prácticas del "Programa Vi-Ve" demuestran como la empresa promueve la optimización de recursos

- ahorro de agua potable
- ahorro de la energía eléctrica.

- Ahorro y reutilización de papel
- La correcta separación de la basura
- Desarrollando así los procesos de reciclaje.



VALVERDE
INTERNACIONAL

MOVIMIENTO INTELIGENTE

Programa **Vi - Ve**



Valverde Internacional - Manzanillo

Verificando que en las demás oficinas también se implementen estas buenas prácticas



Valverde Internacional - Querétaro



VALVERDE
INTERNACIONAL

MOVIMIENTO INTELIGENTE

Campaña 3R Reciclaje de basura

Beneficios

- 1. Reduce el daño al medio Ambiente**
- 2. Se utilizan menos recursos naturales**
- 3. Ahorro de Recursos**
- 4. Disminuye la contaminación**



Dentro de las instalaciones contamos en cada piso con los tres diferentes botes de basura que nos ayuda a clasificarla, así podremos enseñar y motivar a la comunidad a crear y conservar buenos hábitos de convivencia en nuestros hogares y sitios de trabajo. El camión recolector pasa en diferentes días por la clasificación.



Clasificación del papel

Una de las acciones ecológicas más importantes que podemos realizar todos para preservar el equilibrio natural y mantener un ambiente limpio y sano es el **Reciclaje**.

En Valverde Internacional existe un comité de por piso responsables en cada piso de vigilar y mantener en orden el clasificador, este responsable dura 1 mes y a su término recolectará en una caja las hojas para reciclar y elegirá al siguiente responsable.



Se acumuló una venta de papel reciclado de \$1,517.00 Se vendieron 28 cajas en el transcurso del año.

FECHA	PARA PERIODO	CANT.	UNIDAD	TIPO DE PAPEL	PESO TOTAL (KG)	PRECIO	PAGO RECIBIDO	STATUS PAGO	PROVEEDOR	STATUS
03-mar-16	2016	7	caja	Papel	115	\$ 1.69	\$ 195.00	EFECTIVO (Luis Vicente)	GRUPO REMEX	ENTREGADO
		0	caja	Periódico						
06-mar-16	2016	9	caja	Papel	190	\$ 3.00	\$ 570.00	EFECTIVO (Luis Vicente)	GRUPO REMEX	ENTREGADO
		0	caja	Periódico						
10-jul-16	2016	12	caja	Papel	235	\$ 3.00	\$ 752.00	EFECTIVO (Luis Vicente)	GRUPO REMEX	ENTREGADO
		0	caja	Periódico						
Total		28				Total	\$ 1,517.00			



VALVERDE
INTERNACIONAL

MOVIMIENTO INTELIGENTE

Comprobantes de venta de papel reciclado



GRUPO REMEX 3660
RECICLADORES MEXICANOS
"NUESTRO PAPEL EL RECICLAJE"
PLANTA QUERÉTARO

PROVEEDOR	CLC
MATERIAL	bobina archivo
OBSERVACIONES	
FECHA	12:13 06/03/16

60 ID. NO.
1940 kg GR

12:24 06/03/16
60 ID. NO.
1940 kg GR RECALLED
1750 kg TR
190 kg NT

\$ 570

PLANTA QUERÉTARO
FELIPE CARRILLO PUERTO No. 1003-B PARQUE INDUSTRIAL
BENITO JUÁREZ, QUERÉTARO, QRO.
TEL./FAX: (442) 210-39-41

GRUPO REMEX 9800
RECICLADORES MEXICANOS
"NUESTRO PAPEL EL RECICLAJE"
PLANTA QUERÉTARO

PROVEEDOR	CLC
MATERIAL	archivo
OBSERVACIONES	
FECHA	10:20 10/07/16

800 ID. NO.
1885 kg GR

10:34 10/07/16
800 ID. NO.
1885 kg GR RECALLED
1650 kg TR
235 kg NT

\$ 752

PLANTA QUERÉTARO
FELIPE CARRILLO PUERTO No. 1003-B PARQUE INDUSTRIAL
BENITO JUÁREZ, QUERÉTARO, QRO.
TEL./FAX: (442) 210-39-41

GRUPO REMEX 9385
RECICLADORES MEXICANOS
"NUESTRO PAPEL EL RECICLAJE"
PLANTA QUERÉTARO

PROVEEDOR	Consultoria Libre Comercio
MATERIAL	Selección
OBSERVACIONES	
FECHA	11:57 03/03/16

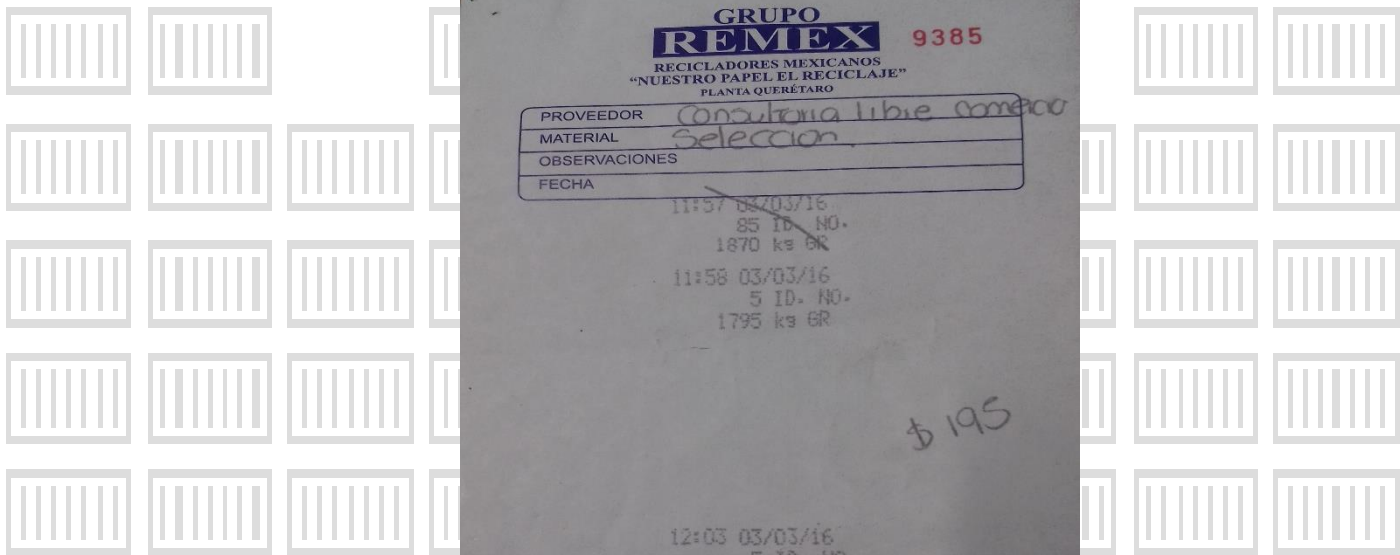
85 ID. NO.
1870 kg GR

11:58 03/03/16
5 ID. NO.
1795 kg GR

\$ 195

12:03 03/03/16
5 ID. NO.
1795 kg GR RECALLED
1680 kg TR
115 kg NT

PLANTA QUERÉTARO
FELIPE CARRILLO PUERTO No. 1003-B PARQUE INDUSTRIAL
BENITO JUÁREZ, QUERÉTARO, QRO.
TEL./FAX: (442) 210-39-41





VALVERDE
INTERNACIONAL

MOVIMIENTO INTELIGENTE

1kg de Grapas Usadas por 1 Silla de Ruedas

El equipo Valverde Internacional juntó un Kilogramo de grapas usadas y serán entregadas a la Fundación AYO con el objetivo de obtener una silla de ruedas y así mismo beneficiar a quien más lo necesite.



FUNDACION

Ayo Rebeca London A.C.



VALVERDE
INTERNACIONAL

MOVIMIENTO INTELIGENTE

1kg de Grapas Usadas por 1 Silla de Ruedas

Este año 2016 gracias al apoyo del equipo Valverde Internacional logramos recolectar un kilo de grapas, y será donada a la Fundación AYO.





VALVERDE
INTERNACIONAL

MOVIMIENTO INTELIGENTE

1kg de Grapas Usadas por 1 Silla de Ruedas

Responsabilidad Social



Red Pacto Mundial
México

Asunto: META CUMPLIDA 1 KILO DE GRAPAS USADAS= 1 SILLA DE RUEDAS

Estimado colaborador,

Con agrado les informo que este año cumplimos la meta recolectando **1 KILO de GRAPAS USADAS**, proyecto que gracias a su apoyo iniciamos hace 3 años!!!

Este kilo de grapas servirá para obtener **UNA SILLA DE RUEDAS** que nos donará la «**FUNDACIÓN AYO**». Cabe mencionar que este ejercicio lo logró nuestra oficina de Manzanillo hace algunos años y ahora lo estamos replicando.



Uno de los lineamientos para obtener el donativo será cumplir con los siguientes requisitos:

- 1.- Proponer un candidato con discapacidad física
 - Nombre completo
 - Edad
 - Tipo de discapacidad
 - Parentesco o relación con el colaborador de VI
- 2.- El candidato será de bajos recursos económicos

La información será enviada al mail: amendiola@valverdeinternacional.com antes del 15 de febrero. Una vez que tengamos los candidatos que cumplan los requisitos los inscribiremos en: <http://fundacionayomao.wordpress.com/>

3.- Una vez recibida la inscripción, la Fundación Ayo dará fecha de entrega de la silla de ruedas y el pesaje público de las grapas.

Con estas buenas prácticas fortalecemos nuestro compromiso con el Pacto Mundial de la ONU y Valverde Internacional para contribuir a mejorar la calidad de vida de nuestra comunidad.

Sigamos contribuyendo con la recolección de grapas, en cada piso se encuentra un contenedor cerca de la impresora.

!!! Gracias por su participación!!!

www.valverdeinternacional.com

Rev.03 10/2015

Estamos en proceso de encontrar a la persona beneficiada para seguir con el procedimiento de obtener la silla de ruedas y ayudar a quien más lo necesite.



VALVERDE
INTERNACIONAL

MOVIMIENTO INTELIGENTE



VI. Anticorrupción



VALVERDE
INTERNACIONAL

MOVIMIENTO INTELIGENTE

Anticorrupción.

Principio 10. Las empresas deben de actuar contra todas las formas de corrupción, incluyendo la extorsión y el soborno.

Nuestro Compromiso.

En Valverde Internacional queda estrictamente prohibido practicar actividades corruptas ya que se considera la corrupción como un acto ilegal y por esta causa al practicarla tenemos la consecuencia de poner en riesgo la seguridad del personal, la empresa y de otros activos. Nosotros tenemos el compromiso de evitar el soborno, la extorsión y otras formas de corrupción dentro de la organización, con nuestros socios comerciales y así mismo poder inducir a las empresas, ya que actualmente en muchos países la corrupción aumenta en un 10 por ciento los costos de los negocios y que aumenta un 25 por ciento el costo de la adquisición pública.

Tenemos la responsabilidad que al tener alguna relación con proveedores, clientes y corresponsales debemos de tener por parte de ellos firmado el Acuerdo de confidencialidad o contrato donde menciona la parte de anticorrupción.



VALVERDE
INTERNACIONAL

MOVIMIENTO INTELIGENTE

Colaboradores.

En el contrato del personal en la parte de Obligaciones primera clausula obliga al colaborador a no realizar, directa o indirectamente, actos de competencia desleal.

Socios comerciales.

Los Socios comerciales deben de respetar las políticas establecidas en Valverde que consiste en lo siguiente.

- Todos sus empleados, dictaminadores, agentes y delegados autorizados, deberán cumplir con todas las disposiciones federales, estatales y locales, leyes, ordenanzas, reglamentos y códigos vigentes.
- Se obliga a cumplir con las políticas de seguridad establecidas por VALVERDE INTERNACIONAL para el manejo y envío de sus materiales.
- No podrá ceder en ningún caso a otras personas físicas o morales, ya sea en todo o en parte, los derechos y obligaciones derivados del mismo para la realización de servicios, excepto los derechos de cobro que se deriven a su favor de los servicios y facturas.
- Está debidamente autorizado por las autoridades competentes para llevar a cabo el objeto de este contrato, proporcionar los servicios de conformidad con las leyes reglas y reglamentos de cada entidad gubernamental que afecten y/o intervengan en el propósito de este contrato.



VALVERDE
INTERNACIONAL

MOVIMIENTO INTELIGENTE

Santiago de Querétaro, Qro. a 11 de marzo de 2017

Pacto Mundial de las Naciones Unidas
Naciones Unidas, NY

A nuestros grupos de interés:

En Valverde Internacional reconocemos que un requisito clave para la participación en el Pacto Mundial de las Naciones Unidas es la preparación anual y la publicación del COP que forma parte de una declaración CEO de apoyo continuo a el Pacto Mundial de las Naciones Unidas, con una descripción de acciones prácticas en relación con los principios de la de la ONU, y que es una medición de los resultados o los resultados esperados con nuestras actividades.

Les informamos que hemos preparado el documento y la publicación de nuestro informe COP con las buenas prácticas implementadas, tuvimos cambios en la estructura y funciones motivo por el cual solicitamos con anterioridad una prórroga que demoró la publicación del COP que describe los esfuerzos de nuestra empresa y el progreso para implementar los principios del Pacto Mundial de Naciones Unidas.

En Valverde Internacional nos sentimos muy orgullosos de participar en esta iniciativa de adhesión al Pacto Mundial, sin lugar a duda renovamos nuestro compromiso, pues seguiremos dando lo mejor de nosotros para crear empresas y sociedades más verdes.

Atentamente,


Patricia Mendiola
Gerente de Comercial



VALVERDE
INTERNACIONAL

MOVIMIENTO INTELIGENTE