

**Bexel** | COP – periodo  
2016

Monterrey, Nuevo León, México a 08 de marzo 2017

António Guterres  
Secretario General  
Naciones Unidas  
New York, NY10017  
USA

Estimado Sr. Secretario General,

Me complace comunicarle que BEXEL Internacional S.A. de C.V. apoya los diez principios del pacto Mundial Referente a los Derechos Humanos, los Derechos Laborales, el Medio Ambiente y la lucha contra la corrupción. Mediante esta comunicación, expresamos nuestra intención de apoyar y desarrollar esos principios dentro de nuestra esfera de influencia. Nos comprometemos a hacer del Pacto Mundial y sus principios parte de la estrategia, la cultura y las acciones cotidianas de nuestra compañía, así como involucrarnos en proyectos cooperativos que contribuyan a los objetivos más amplios de Desarrollo de las Naciones Unidas, en particular los Objetivos de Desarrollo del Milenio. BEXEL Internacional S.A. de C.V. comunicara claramente este compromiso a nuestras partes interesadas y al público en general.

Reconocemos que es un requisito clave para participar en el Pacto Mundial es el envío anual de una comunicación sobre el Progreso (CoP) que describa los esfuerzos de nuestra compañía por implementar los diez principios. Apoyamos la transparencia y la rendición de cuentas, y por lo tanto nos comprometemos a reportar el progreso de aquí a un año de haber ingresado al Pacto Mundial, y anualmente desde esa fecha, tal como lo indica la política de COP del Pacto Mundial.

Esto Incluye:

- Una declaración firmada por el director general expresando su apoyo continuo al pacto Global y la renovación de nuestro compromiso continuo con la iniciativa y sus principios.
- Una descripción de las medidas prácticas que la empresa haya tomado para implementar los principios del Pacto Global en cada una de las cuatro áreas temáticas (derechos humanos, estándares, medio ambiente, lucha contra la corrupción).
- Una medición de los resultados.

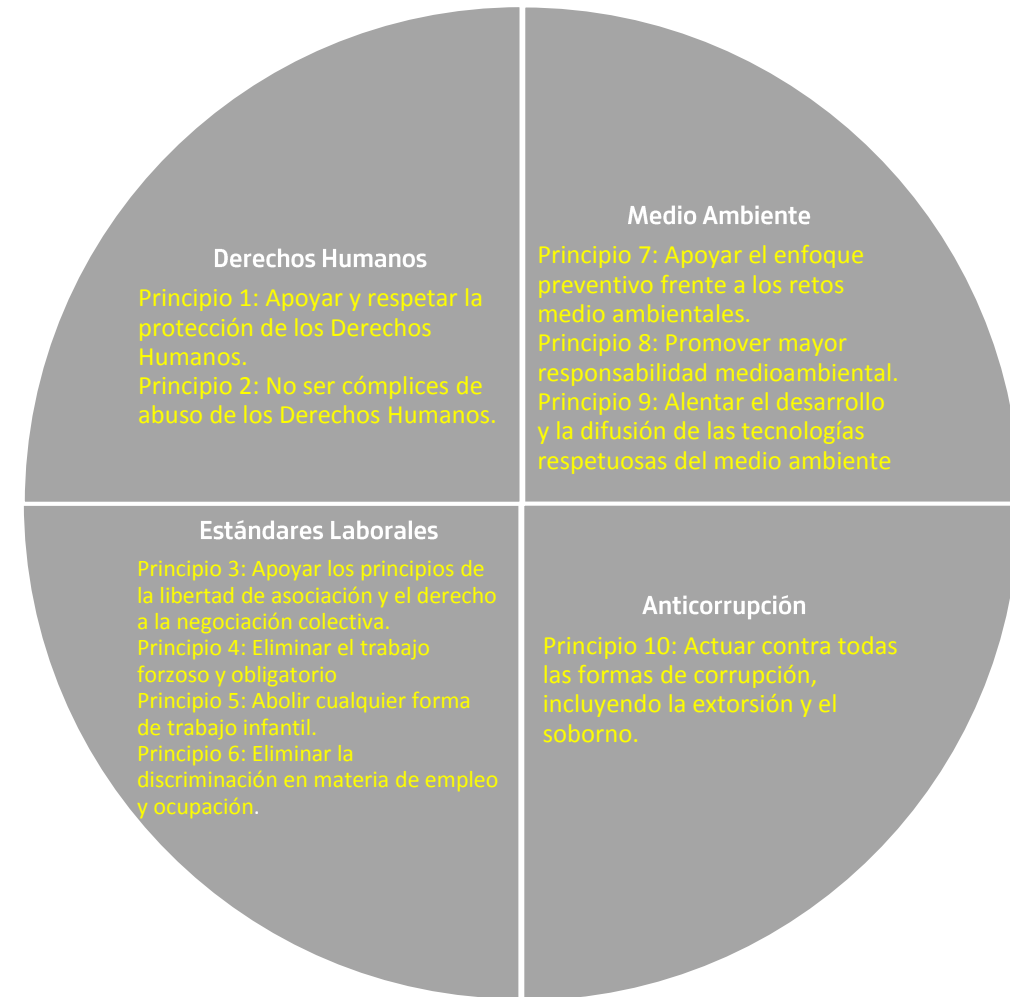


Atentamente,  
Margarita Blanca Zambrano Gámez  
Directora General Adjunta  
Bexel Internacional S.A de C.V

En cumplimiento al compromiso con el Pacto Mundial y nuestros Grupos de interés, presentamos nuestro informe Comunicación en Progreso (COP) correspondiente a la gestión 2016.

El contenido de este informe está basado en la Norma ISO 26000, además Bexel actualmente participa desde hace 6 años en el Distintivo Empresa Socialmente Responsable donde los indicadores de rendición de cuentas son basados en la norma GRI.

De esta forma compartimos con nuestros grupos de interés, como Bexel ha avanzado en las siguientes áreas:



# Nuestra compañía

	GESTIÓN DEL RECURSO HUMANO	FECHA: 01/10/16	CÓDIGO: ORG-DIR-001
	ORGANIGRAMA	PAGINA: 1/1	REVISIÓN: 1

## Dirección General



## NUESTRA HISTORIA

Somos una empresa dedicada a la fabricación de materiales para la construcción, iniciamos en 1995 en Monterrey N.L. con la idea fabricar productos que dieran respuesta a las necesidades del constructor moderno y con la visión de llegar a ser líder en el ramo.

Arrancamos operaciones con una planta en Escobedo N.L. fabricando un solo producto, posteriormente fuimos complementando nuestra línea de productos, atacando otros mercados y desarrollando estrategias competitivas e innovadoras, hasta llegar a ser lo que somos actualmente, una de las empresas más importantes del ramo a nivel nacional.

Actualmente contamos con plantas y centros de distribución ubicados estratégicamente para abastecer a nuestros clientes en 29 estados de la república y con una variedad de más de 140 productos en todas sus presentaciones.

Con esta amplia gama de productos, brindamos soluciones a nuestros principales clientes, que son: Distribuidores de Materiales para la Construcción, Distribuidores de Pisos y Azulejos, Tiendas de Autoservicio de Decoración y Grandes Constructores. Nuestra red de distribución suma ya más de 2000 puntos de venta a nivel nacional y sigue creciendo.

Con nuestros productos hemos participado en obras como: importantes cadenas hoteleras, hospitales, aeropuertos internacionales, áreas de exhibición de agencias de autos, centros comerciales, lujosos y exclusivos complejos habitacionales, residencias del Sorteo Tec, fraccionamientos residenciales y de interés social, solo por mencionar algunas. Sumando día a día, más constructores satisfechos con nuestras soluciones.

## MISIÓN

Satisfacer con excelencia las expectativas de calidad y servicio de nuestros usuarios y clientes en la aplicación de soluciones constructivas de vanguardia tecnológica.

## VISIÓN

Ser líder del mercado nacional, con presencia a nivel internacional de manera rentable, en la innovación, fabricación y comercialización de soluciones constructivas que satisfagan las necesidades de los usuarios y clientes, comprometidos con la comunidad y el medio ambiente a través de nuestra gente.

## VALORES



### INNOVACION Y PASIÓN POR LA EXCELENCIA

En Bexel tenemos pasión por la excelencia, apoyamos la creatividad de nuestros colaboradores fomentando la búsqueda de nuevas formas de hacer nuestros procesos, servicios y productos en constante evolución, con el fin de brindar soluciones a la medida de sus necesidades a nuestros clientes y sus proyectos.



### TRABAJO EN EQUIPO

Buscar la excelencia en los resultados mediante el trabajo en equipo actuando con responsabilidad y con énfasis al reconocimiento de nuevas ideas promoviendo el cambio y procurando la innovación creativa con calidad y con un sentido práctico de realizar nuestro trabajo.



### COMUNICACIÓN

Tener una comunicación honesta, constante y efectiva entre todos los miembros de BEXEL, con nuestros proveedores y clientes, es un instrumento de mejora que nos permite adaptarnos al entorno cambiante, fomentando la participación, la integración y el desarrollo personal.



### RESPECTO

En nuestra organización valoramos la dignidad de las personas, proporcionamos su desarrollo personal y profesional. En consecuencia, nos ayuda a asegurar una mayor calidad, eficiencia y satisfacción laboral.



### INTEGRIDAD Y HONESTIDAD

Tener apertura en las ideas y ser honrados, buscando ser ejemplo para los demás. Comportarnos con integridad valorando a las personas apreciando sus ideas y aportaciones, reconociendo el derecho de los demás, trabajando en armonía en la relación de los compañeros de trabajo, clientes, proveedores y la comunidad.



### RESPONSABILIDAD SOCIAL Y MEDIO AMBIENTE

En BEXEL nos comprometemos a ser socialmente responsables buscando desarrollar una visión altruista y de espíritu de servicio con el fin de mejorar la calidad de vida de la comunidad, así como de crear un compromiso para actuar en pro del medio ambiente.

# Productos Representativos





# Contacto con clientes

En Bexel estamos comprometidos con la calidad y nos hemos destacado por ofrecer productos de alto desempeño a precios sumamente competitivos y en brindar servicio personalizado a todos nuestros clientes.

Nuestros productos están configurados para que cumplan con excelentes características, diseñados especialmente para satisfacer las necesidades de cada región pero de calidad mundial.

La atención al cliente es vital para Bexel contamos con diversos canales de comunicación:

- ❖ Asesoría técnica a través de nuestra línea 01800 00 BEXEL
- ❖ Página de Internet.
- ❖ Atención directamente en obra, donde estamos presentes, para resolver dudas sobre la correcta aplicación de los productos o bien recomendar soluciones específicas.

**Normas Internacionales de Calidad** como las Normas ANSI- American National Standard Institute y las ASTM International American Society for Testing and Materials.

---

**Capacitación técnica-práctica**, donde los participantes reciben conocimientos técnicos de una forma amena que garantiza su aprendizaje con un método único desarrollado por Bexel.

---

**Equipo especializado para la aplicación de morteros proyectables, contamos con máquinas lanzadoras y personal preparado para dar capacitación, entrenamiento y supervisión en proyectos importantes.**

---

## Ejemplo de Galería de obras



### Hospital Angeles Acoxta

Material utilizado: Mortero Nivelacreto  
México D.F.

### EGADE

Material utilizado: Azulejero  
Instalación de pisos y revestimientos, Mty

# Relación con grupos de interes

## Grupos de interés

En Bexel construimos iniciativas pro-activas para mantener un proceso de dialogo con los principales grupos de interés, dando como resultado un ganar-ganar de ambas partes, mas sin embargo continua siendo un proceso que hemos asumido conocer a detalle para estar cada día mas cerca de ellos.

Dicha apertura al dialogo es una oportunidad de innovación para la empresa, ya que impacta no solo en revisar riesgos sino también generar nuevos productos, servicios o adaptarlos para crear una ventaja competitiva.



## Principales propósitos:

- Lograr aprendizaje en conjunto.
- Establecer posibles sinergias.
- Consolidar relaciones de largo plazo.
- Ejercer un liderazgo positivo y productivo.
- Desarrollar buenas practicas que giren entorno a la operación.

**Canales de Comunicación Internos y Externos**

¿Quiénes?	Noticias	Internet	Tablero	Línea Bx COE	Buzón	Página Internet Bx	Encuentros con accionistas	Encuentros con comunidades	Reportes Estadísticos	\$1800 Bexel	Cursos éticos y conductas
Colaboradores y su familia	+	+	+	+	+	+	+	+	+	+	+
Accionistas							+		+	+	+
Proveedores				+		+			+	+	+
Clientes				+	+	+			+	+	+
Asociaciones, Organizaciones civiles, gremios				+		+			+	+	+
Gobierno y autoridades				+					+	+	+
Comunidad en General				+		+		+	+	+	+

Legend: + (Green) = Siempre, + (Blue) = Mensual, + (Yellow) = Cuatrimestral, + (Purple) = Semestral, + (Dark Green) = Anual, + (Pink) = Otro

01 800 00 Bexel  
 FAX (81) 8344 4975  
 bexel.mx

ONU

## Colaboraciones hacia Nuestros Grupos de Interes

En Bexel contribuimos al desarrollo social y económico de las comunidades donde operamos, sumamos esfuerzos para consolidar relaciones a largo plazo.

De acuerdo al grado de influencia y grado de interés buscamos equilibrar los diversos apoyos que van desde capacitaciones de productos hasta donativos en especie, para comunidades que operan cerca de alguna unidad de negocio Bexel o también en colaboración con algún distribuidor, institución, asociación privada y/o publica.

Generar Alianzas nos hace crecer de manera organizada, pero sobre todo alinear estrategias como aportación a un desarrollo sostenible.

## Contribuciones a nivel nacional



# Gestión del Talento

## Capacitación y Desarrollo

En Bexel estamos convencidos de que el talento humano es prioridad y en el 2016 se enmarco una cultura enfocada en los colaboradores, fomentamos la gestión y el desarrollo buscando potenciar el talento y crecimiento dentro de la compañía basado en nuestros valores y metodologías.

En alianza con London Consulting Group, Puertas abiertas ABP, Centro de Competitividad, diversas Universidades y Proveedores, se desarrollaron distintos proyectos y entrenamientos impulsando habilidades, conocimientos, innovación y la mejora continua.

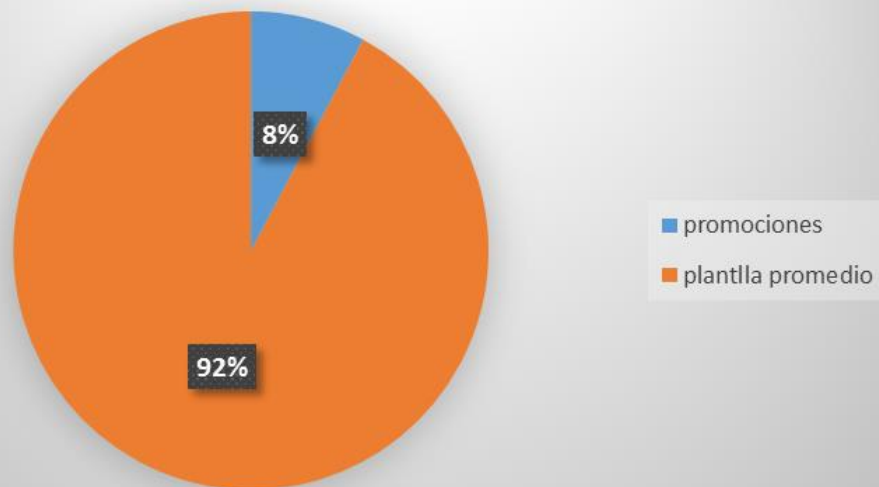
### Compromiso 2017

Actualmente el proceso de Evaluación de Desempeño se esta rediseñando para alinear los esfuerzos con los objetivos estratégicos.

## Algunas capacitaciones mas representativas



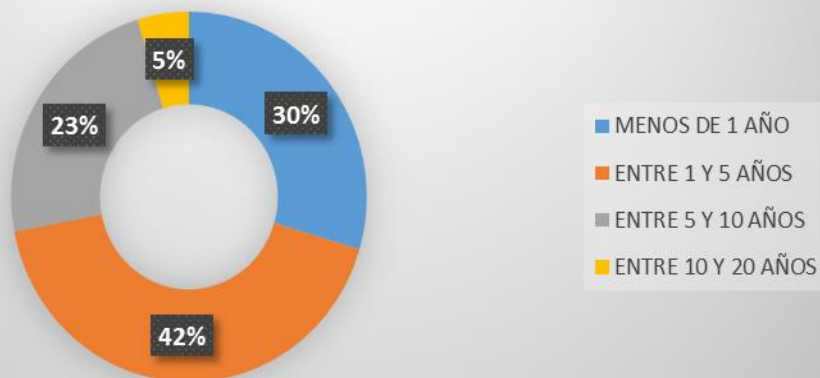
### Desarrollo de Talento



### RELACIÓN POR CARGO Y GENERO



### PROMEDIO DE ANTIGÜEDAD DE COLABORADORES



Beneficio Extralegal	DIR./GER.	PROF./JEF.	VTAS./REP./SUP.	OPERA.
Bono de asistencia				X
Bono de puntualidad				X
Fondo de ahorro	X	X	X	X
Vales de despensa	X	X	X	X
Transporte de personal				X
Caja de ahorro	X	X	X	X
Prima vacacional	X	X	X	X
Reparto de utilidades	X	X	X	X
Gasolina	X		X	
Ayuda por matrimonio	X	X	X	X
Ayuda de nacimiento	X	X	X	X
Ayuda de defuncion	X	X	X	X
SGM	X			
Seguro de Vida	X			
Automovil	X		X	
bono de automovil	X			



## Calidad de Vida

Para Bexel es importante tener un equilibrio entre la vida personal y profesional, implementamos y fortalecemos acciones que generen dicho balance entre lo laboral, personal y familiar.

Programas:

- ❖ **Horarios Flexibles**, el colaborador puede elegir una de las tres opciones de horarios de entrada y salida.
- ❖ **Viernes familiar**: dos viernes al mes de tarde libre.
- ❖ **Permiso prolongado de lactancia**: el tiempo que se otorga para este beneficio es superior a lo que la legislación indica, el disfrutar 1 hora diaria escogiendo como opción horario de entrada o salida, este beneficio se prolonga hasta que el menor cumpla 2 años.
- ❖ **Permisos especiales de dos días por**: casamiento, nacimiento y fallecimiento (permiso adicional a los que marca la legislación tanto para hombres como para mujeres o papas adoptivos)

Para Bexel es un compromiso permanente el buscar nuevos planes de calidad de vida que sean de mejora para los colaboradores internos y como atracción de talento.

Sueldo, prestaciones legales

Lo que me pagan



Lo que me ahorra dinero



Prestaciones extra legales

Flexibilidad en el trabajo,  
Apoyo al empleado, días especiales

Lo que me beneficia o a mi familia



Lo que me hace sentir bien



Cuidado personal,  
vestimenta, desarrollo profesional, clases en temas no laborales

## Clima Organizacional

Para Bexel es importante el desarrollo integral de los colaboradores, además es un compromiso permanente.

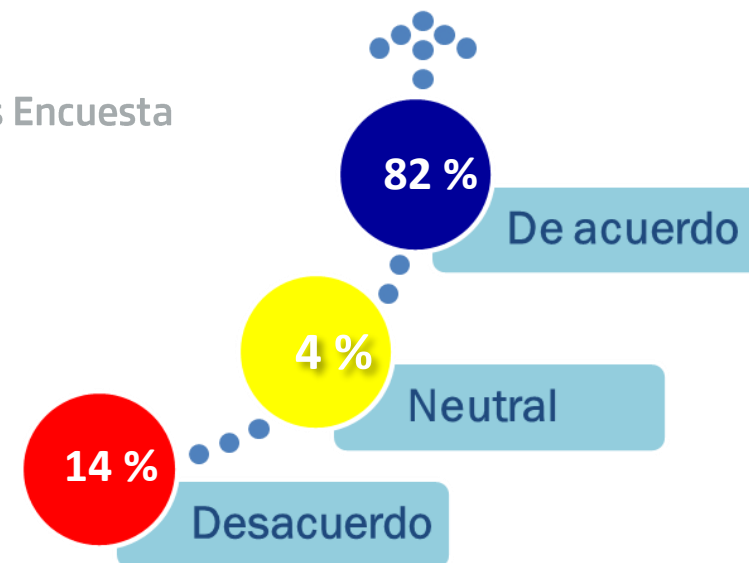
En marzo del 2016 fue aplicada la encuesta de Clima Organizacional donde los principales objetivos fueron:

- Identificar diferencias existentes entre los grupos.
- Explorar la calidad de vida laboral en dichos grupos, compromiso y la motivación del personal.
- Identificar fortalezas y áreas de oportunidad.

Los resultados fueron **adecuados** pero no satisfactorios, esto nos da la oportunidad de mejorar de manera progresiva y enfocada, sabemos que es una responsabilidad compartida se están estableciendo planes de acción basados en estudios y mejores practicas del mercado que permitan desarrollar, implementar y mantener un equilibrio enfocado entre el colaborador y Bexel.

**269/300** Colaboradores respondieron

### Resultados Encuesta



### Dimensiones:

- Identidad con la organización
- Enfoque a resultados y productividad
- Estilo de Dirección
- Colaboración y trabajo en equipo
- Comunicación
- Calidad de Vida
- Recompensas y reconocimientos
- Mejora y Cambio
- Normatividad y Procesos

## Condiciones laborales

En Bexel respetamos la libertad de asociación y derechos laborales.

En Bexel rechazamos el trabajo forzoso y obligatorio, además en nuestra operación el trabajo infantil no es permitido, contamos con una política de Reclutamiento y Selección donde especifica de manera clara, que solo pueden aplicar personas que cumplan con la mayoría de edad, este compromiso esta plasmado en nuestro Código de Ética.

De dicha política se desprende el tema de Inclusión donde se menciona que respetamos la participación a los candidatos que estén interesados y que cumplan con el perfil requerido sin importar religión, raza o genero, estado civil o discapacidad física.

Estamos interesados en continuar avanzando en este tema el cual es muy amplio y diverso, es por eso que participamos de manera activa en alianza con asociaciones, asesores para que el impacto sea integral.

Se tiene celebrado los contratos colectivos con  
Sindicato (FASIM)

---

56 colaboradores participaron en el curso  
“Yo también soy incluyente” en referencia a la  
contratación de personas con discapacidad

---

Fueron adaptados baños, pasillos, rampas y  
señalamientos (discapacidad)

---

# Gobierno Corporativo


## Anticorrupción

Nuestro Código de Etica tiene un apartado donde se hace referencia al tema de anticorrupción, en Bexel nos preocupamos para que nuestros grupos de interés conozcan sobre los controles y equilibrios internos, mediante los cuales Bexel garantiza su apoyo y contribución ante el tema de la corrupción.

En el COE se menciona que se prohíbe recibir o solicitar regalos, apoyos etc. que provenga de cualquier tercero que busque algún tipo de favor o compromiso hacia nuestros colaboradores o viceversa, de igual manera ofrecer o solicitar sobornos que involucren la operación de la compañía.

Durante los próximos años Bexel continuará generando opiniones de valor para la mejora de seguridad y confianza del negocio.

## Esfuerzos

- 
- Actualización del Código de ética en el 2016
  - Capacitación al comité de ética.
  - Capacitación a los colaboradores sobre temas éticos.
  - Recordatorio al personal sobre Código de Etica a través de la comunicación interna.
  - Creación de canales formales para la denuncia.
  - Conocimiento a proveedores sobre Código de Etica.

## Actuación

Cumplir, satisfactoriamente con las legislaciones y estándares nacionales e internacionales para la operación de Bexel, es un deber y compromiso que se vive en la empresa.

Impulsamos que los líderes y altos mandos concienticen a su equipo sobre lo importante que es su rol de gestión en sus funciones.

## Beneficios

- Se fortaleció el funcionamiento, manejo y orientación de las Juntas Directivas.
- Estableció una cultura participativa y de apoyo.
- Implementación de acciones correctivas.
- Se desarrollaron y se robustecieron Políticas, Normas y Procedimientos para incrementar la eficiencia de nuestros procesos.
- Se establecieron dinámicas para una alineación Estratégica integral.

Actualmente se está implementando una estrategia para fortalecer la cultura hacia las mejores practicas dentro de la organización.

Comité  
Ética

Comité  
de RS

Comité de  
Sueldos y  
Salarios

Comité de  
nuevos  
productos

## Código de Ética

En Bexel sabemos la importancia de tener una guía que nos apoye en nuestra actuación diaria, fortaleciendo responsabilidades, principios, políticas y practicas, que se plasman en nuestro Código de Etica, el cual es difundido en nuestros Grupos de Interés.

Existe un comité de Código de Etica capacitado para gestionar correctamente las denuncias.

### Casos:

- Violaciones al Código de Ética
- Temas de Anticorrupción.
- Fraudes de cualquier tipo.
- Temas de Discriminación o Acoso.
- Quejas irregularidades con proveedores o clientes.

### Integrantes de Comité:

- Gerente de Administración.
- Jefatura Fiscal.
- Gerente de RH.

### Canales de Comunicación:

- La denuncia se realiza por los canales designados por el comité de manera anónima y confidencial, y actualmente se encuentra publicado en la intranet el flujo de denuncia.



La ética nos dignifica en todos los aspectos de nuestra vida, siendo una parte integral de nuestra existencia que va dejando huella, debiendo ser un comportamiento moral que nos llene de orgullo.

Por tal motivo te invitamos al taller de:  
**Código de Ética y Conducta**

Horario: 9 a 11 am  
Lugar: Sala de Capacitación Nube

¡Es importante contar con tu presencia!



- Lada Sin costo 01 800 BX LINEA / 01 800 2954632
- Correo electrónico: [eticayconducta@bexel.com.mx](mailto:eticayconducta@bexel.com.mx)

# Medio Ambiente

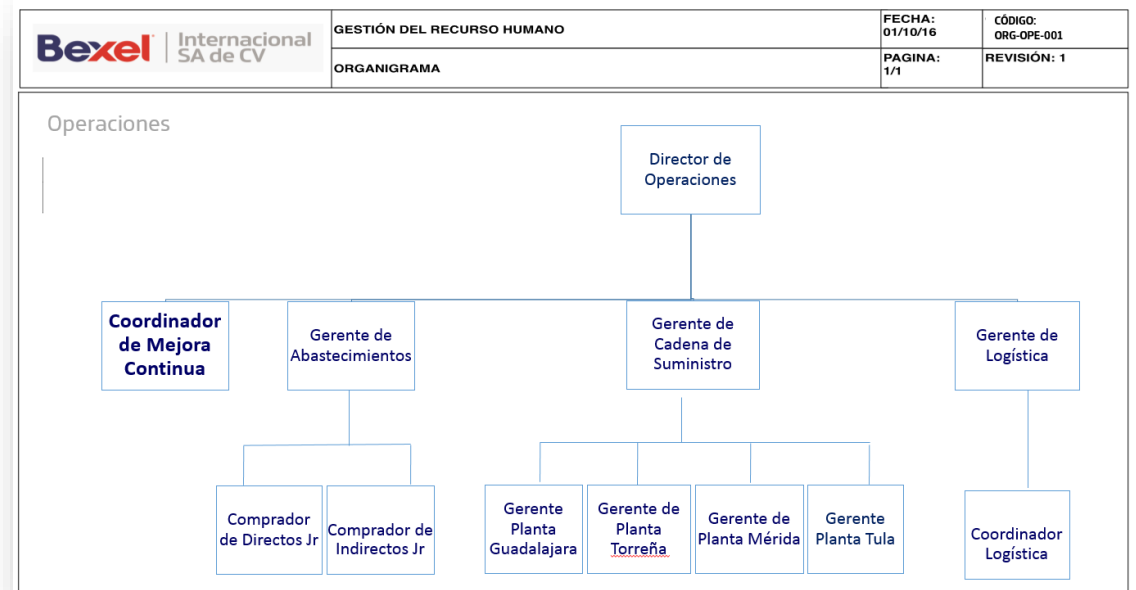
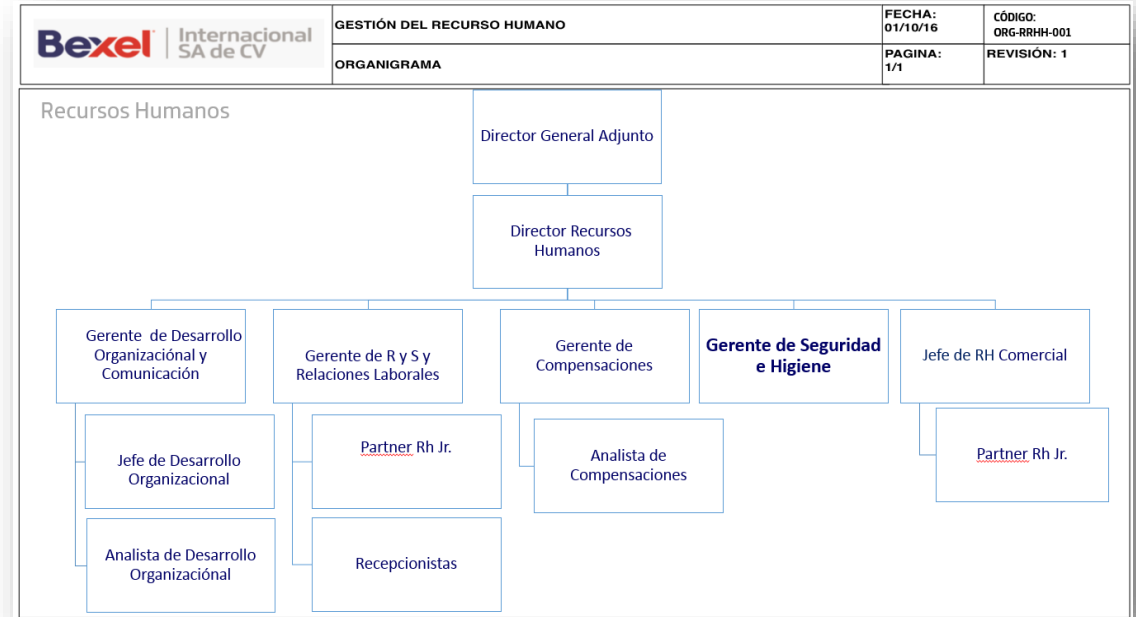


## Medio Ambiente

En Bexel el medio ambiente toma un rol importante, este proceso es un poco complejo por diversos factores que impactan, mas no imposible.

Estamos comprometidos a promover una cultura de cuidado ambiental y fomentar el uso responsable de nuestros recursos que forman parte de nuestra operación, Bexel comprometido con esto integra como parte de su estrategia organizacional puestos que impactan en procesos medioambientales, operativos y legislativos.

Esto nos ayuda a la implementación de diversos programas de seguridad e higiene, mejora continua además anticipa un ambiente seguro en el área de trabajo y que los colaboradores realicen sus labores cotidianas con seguridad y tranquilidad, además es parte integral de una buena gestión empresarial.



## Acciones de Medio Ambiente

Se han implementado estrategias para medir el consumo de energía, la tendencia es que se replique en las demás Plantas como mejora continua; Adicional estaremos incluyendo mas iniciativas que nos ayuden a mejorar nuestros procesos operativos.

PLANTA TORREÑA		
CONSUMO ENERGIA	AÑO	AHORRO ANUAL
kWh	2015	8%
kWh	2016	22%

- Educación ambiental: fomentamos en nuestros colaboradores la realización de acciones directas en beneficio del medio ambiente a través de boletines, convocatorias, concursos y talleres; enfocados en el cuidado del medio ambiente y el combate del cambio climático.

- Se monitorearon consumos de energía y papel.

- Se realizaron campañas de reciclaje de material próximo a caducar.

- Toneladas recicladas en el 2016 - 350 tons.

# Comunicación

# Premios y Reconocimientos

# Folder comunicación RS 2015

## MISIÓN

Satisfacer con excelencia las expectativas de calidad y servicio de nuestros usuarios y clientes en la aplicación de soluciones constructivas de vanguardia tecnológica.

## Ética y Gobierno Corporativo

La ética es la base sobre la cual construimos nuestro negocio. Una gobernancia ética garantiza la sostenibilidad de la empresa y la mayor confianza.

En 2015, nuestro Código de Ética y Gobierno Corporativo BEXEL fue renovado y mejorado, incluyendo cláusulas de Derechos Humanos, Mercadotecnia Responsable y Anticorrupción.

Además de abrir una línea 01 800 para recibir denuncias sobre temas de Ética y Conducta.



01 800 00 Bexel  
01 800 00 LINEA (01544372)

01 800 00 Bexel  
01 800 00 LINEA (01544372)

01 800 00 Bexel  
01 800 00 LINEA (01544372)

## OUTLINE DE INFORME DE RESPONSABILIDAD SOCIAL BEXEL 2015

En Bexel buscamos de manera constante innovar en todos los aspectos, buscando propiciar las mejores prácticas, el aprendizaje continuo y el compromiso de cada colaborador que participa en la organización.

El 2015 fue un año lleno de cambios y retos. Año y con una cultura de apoyo compartido desde nuestra fundación, iniciamos la consolidación de nuestra responsabilidad social, y nos hemos adherido e iniciado iniciativas internacionales como la guía internacional ISO 26000 con el apoyo de Ética y Estrategia Consultores, y los Objetivos del Pacto Mundial de las Naciones Unidas.

Adicionalmente, iniciamos un proceso de integración en nuestra estrategia de negocios con el apoyo de London Consulting Group, lo que aporta experiencia de años anteriores y permite crear una empresa sustentable en el tiempo y con crecimiento sostenido.

El 2016 plantea retos importantes, pero muy seguros que con dedicación y trabajo en equipo de nuestra gerencia, será un año lleno de éxitos. Los invitamos a ser parte de mismo.

Saludos,  
Licenciada Margarita Elena Zambrano Gomez  
Directora General Adjunta

# Bexel

Soluciones Constructivas

## Compromiso con el Pacto Mundial

Desde diciembre 2014, hemos asumido el compromiso de ayudar en el logro de los Objetivos del Pacto Mundial de las Naciones Unidas. Este es nuestro primer año de acciones sustentables al cumplimiento de dichos objetivos. Iniciamos en los últimos años continuando creciendo en estos ámbitos.

Derechos Humanos Medio Ambiente Ambiente Laboral Anti - Corrupción

## Canales de Comunicación Internos y Externos

Objetivo	Medio Ambiente	Trabajo	Comunidad	Clientes	Acciones	Reportes	2015
Comunicación y Transparencia	●	●	●	●	●	●	●
Relaciones con Proveedores	●	●	●	●	●	●	●
Relaciones con Clientes	●	●	●	●	●	●	●
Relaciones con la Comunidad	●	●	●	●	●	●	●
Relaciones con el Medio Ambiente	●	●	●	●	●	●	●
Relaciones con el Trabajo	●	●	●	●	●	●	●
Relaciones con la Corrupción	●	●	●	●	●	●	●

● Medio Ambiente ● Trabajo ● Comunidad ● Clientes ● Acciones ● Reportes ● 2015

## VISION

Ser líder del mercado nacional, con presencia a nivel internacional de manera rentable, en la innovación, fabricación y comercialización de soluciones constructivas que satisfagan las necesidades de los usuarios y clientes, comprometidos con la comunidad y el medio ambiente a través de nuestro gente.

## Difusión

### Publicación en Intranet

### Tableros en plantas y Bodegas

### Campañas de RS

### Entrega de Resultados

## Valores

- RESPECTO**  
En nuestra organización valoramos la dignidad de las personas, promovemos su desarrollo personal y profesional. En consecuencia, nos esforzamos por asegurar una mayor calidad, eficiencia y satisfacción laboral.
- TRABAJO EN EQUIPO**  
Buscar el excelencia en los resultados mediante el trabajo en equipo, colaborando con responsabilidad y con apoyo al desarrollo de nuestros clientes, promoviendo el cambio y generando la necesidad creativa con calidad y con un sentido práctico de realizar nuestro trabajo.
- INTEGRIDAD Y HONESTIDAD**  
Somos abiertos en los datos y con transparencia, buscando ser ágiles para los clientes. Consideramos que la integridad informada a las personas, generará los datos y operaciones, mejorando el desempeño de los datos, buscando de ser abiertos en la información de los colaboradores de trabajo, clientes, proveedores y la comunidad.

## Colaboradores y familia

Proyectos colaborativos son el motor que hace que Bexel sea sostenible. Solo cuando el trabajo de los clientes, se logra una empresa sostenible en el largo plazo.

Desde el 2015, iniciamos un nuevo camino para asegurar la calidad de vida de nuestros colaboradores.

ORGANIZACIÓN ALIADA	PROGRAMAS	RESULTADOS
MEXI	Desarrollo de personal y capacitación	Se realizaron 10 cursos de capacitación para mejorar sus niveles.
INES	Calidad de nuestro personal	3 colaboradores a nivel nacional obtuvieron el certificado de calidad.
Seguridad Bexel	Capacitación y certificación de trabajadores	Capacitación de personal en temas de seguridad, certificación de 300 colaboradores.
Bogal de Seguridad	Operatividad y actualización de Seguridad y Higiene	Con la participación de 200 colaboradores, se realizó un curso de actualización de Seguridad y Higiene en 2015, con el apoyo de 100 colaboradores y 100 proveedores.
Bogal de Seguridad	Programa de asistencia y jurídica de algún derecho	Asesoría jurídica a más de 100 colaboradores, fortaleciendo su capacidad de gestión.
Bogal de Seguridad	Capacitación interna	En 2015 se capacitó a 100 colaboradores en temas de seguridad personal y cumplimiento de normas.

## Modelo de Responsabilidad Social y grupos de interés

Como parte del compromiso con la responsabilidad social, hemos diseñado nuestro Modelo, el cual atiende las diversas expectativas de los grupos de interés con los que nos relacionamos.

### Ética y Gobierno Corporativo

Autoridades  
Gobierno  
Accionistas  
Competencia

### Comunidad y Proveedores

Ciudadanos  
Vecinos  
Sociedad  
Asociaciones

### Medio Ambiente

Programas  
Cultura y Responsabilidad  
Capacitación  
Legislación

### Colaboradores y Familia

Programas de  
Seguridad  
Seguridad Industrial

## Comunidad

Campaña en alianza con la Cruz Roja, se otorgó una cantidad por cada niño con discapacidad. La cantidad recaudada fue de \$149,130.00.

Evento del día del niño en comunidad desbarbaco en Monterrey, con una asistencia de 100 niños y 80 horas de voluntariado por parte de colaboradores.

Diagnóstico de identificación de comunidades inmediatas a nuestra operación.

Campaña impulsando la acción ética entre nuestros colaboradores.

## Medio Ambiente

Participación en el comité de ISO 20400 en Compra sustentable de ISO Internacional.

Programa de ahorro de energía en plantas buscando tecnologías alternativas para ahorro de energía, logrando un ahorro de \$700,000 pesos en lo que va del año en tres plantas.

Venta de equipo de desmontado.

300 toneladas fueron recicladas.

Reasignación de equipo de limpieza, maquinaria, mobiliario en buenas condiciones y funcional para otras unidades de negocio.

## EJEMPLO DE AHORRO Y EFICIENCIA ENERGÉTICA

Consumo Mensual 2013 Planta México		
MES	GASTO \$	115 GAS LP
Enero	\$81,882.78	10738
Febrero	\$71,565.00	9358
Marzo	\$86,211.13	11024
Abril	\$65,497.00	8208
Mayo	\$11,126.00	2929
Junio	\$46,564.10	6335
DIFERENCIA		
	GASTO \$	115 GAS LP
1er Trimestre	\$79,885.30	10373
2do Trimestre	\$47,792.30	5984
% Reducción	39%	42%

## Reconocimientos y Participaciones

Instituto Tecnológico y de Estudios Superiores de Monterrey Participación en la entrevista denominada “Gestión Responsable” para uso educativo.

### EMPRESA SOCIALMENTE RESPONSABLE (ESR)

Por sexto año consecutivo el Centro Mexicano para la Filantropía (Cemefi) otorgó este distintivo a Bexel Internacional por sus buenas prácticas en materia económica, social, ambiental.

El Distintivo ESR se otorga a aquellas empresas que cumplen satisfactoriamente con los estándares establecidos en los ámbitos estratégicos de la responsabilidad social empresarial.

### Participación en reuniones ONU.

Bexel reconoce el esfuerzo por asumir voluntaria y públicamente el compromiso de implementar una gestión socialmente responsable y de mejora continua, como parte de su cultura y estrategia de negocio.



México D.F. a 22 de abril de 2014

**Consejo Directivo**

**PRESIDENTE DEL CONSEJO:**  
Mercedes C. Aragón y Rulópez

**PRESIDENTE HONORARIO**  
Manuel Arango Arias

**PRESIDENTE EJECUTIVO**  
Jorge V. Villalobos Grzybowski

**SECRETARIO:**  
Mario Garoladiego González Cos

**TESORERO:**  
Jorge Aguilar Valenzuela

**VICEPRESIDENTES:**  
Jacqueline Butcher de Rivas  
Fernando Castro y Castro  
Loreto García Murie  
Miguel Manera Aguayo  
José Manuel Muradas Rodríguez

**VOCALES:**  
Jorge Eduardo Familiar Haro  
Nelly Jiménez O'Farril

**MIEMBROS DEL CONSEJO**  
Luciano J. Amar Reyes  
Luis Aranguren Trélez  
Susana Barreto y Pous  
María Luisa Barrera de Sierra  
Amanda Berenstein  
Genaro Borrego Estrada  
Emilio Carrillo Gamboa  
José Ignacio de Nicolás Gutiérrez  
Roberto Delgado Gallart  
Frank J. Devlyn Mortensen  
Eduardo Donde de Teresa  
Arturo Elias Ayub  
Pablo García Sainz Lavista  
Martha Patricia Herrera González  
Ary Kahan Freund  
Samuel G. Kalisch Valdez  
Ma. Lúcia Lara de Steink  
Allisa Lebrjia Hirschfeld  
Antonio López de Sitanes Pérez  
Carlos Ludlow Saldívar  
Carlos L. Madrid Varela  
Jesús Alfonso Martín Jiménez  
Raúl Medina Mora Icaza  
Esteban Medezuma Barragán  
Alberto Nuffez Esteve  
Juan Orozco Gómez-Portugal  
Eduardo Ortiz Tirado  
Antonio Oseguera Maldonado  
María del Pilar Parás García  
Olga Ramírez de Gil  
María del Pilar Servite de Marscal  
Eduardo Emilio Touche Hernández  
Martin A. Urrutia Zimmer  
Cecilia Vales Omedo  
Alejandro Villanueva  
Arturo Zapata Guizar

**COMISARIO:**  
Arturo García Belo

Centro Mexicano para la Filantropía, A.C.



Cerrada de Salvador Alvarado No. 7, Col. Escandón 01100 México D.F.  
TEL: (55) 52748338 o FAX: (55) 5515 5448  
cemefi@cemefi.org o www: http://www.cemefi.org o http://hacedefalta.org.mx

Lic. Margarita Blanca Zambrano Gámez,  
Directora Adjunta  
Bexel Internacional, S.A. de C.V.  
P R E S E N T E

Estimada Margarita:

En nombre del Centro Mexicano para la Filantropía (Cemefi) y de la Alianza por la Responsabilidad Social en México (AliaRSE), deseo agradecer su participación como **oradora** en la “**Ceremonia de entrega del Distintivo ESR® 2014**”, que se celebró el pasado **09 de abril**. Fue muy enriquecedor conocer a través de su testimonio su visión de la responsabilidad social y la manera como han sido plasmados los principios en la estrategia empresarial.

El **VII Encuentro Latinoamericano de Empresas Socialmente Responsables** contó con la participación de más de 3,000 altos ejecutivos de empresas de México y América Latina, líderes de cámaras empresariales, y directores de fundaciones empresariales y a lo largo de cuatro días compartieron ideas novedosas y mejores prácticas de los procesos de implementación y consolidación de sus modelos de gestión y programas de RSE; este intercambio nos permite proyectar el futuro de las empresas socialmente responsables.

Nuevamente agradecemos su disposición para hacer de este evento, un verdadero encuentro de personas comprometidas con la promoción de la responsabilidad social empresarial en México y América Latina.

Jorge V. Villalobos Grzybowski  
Presidente Ejecutivo

