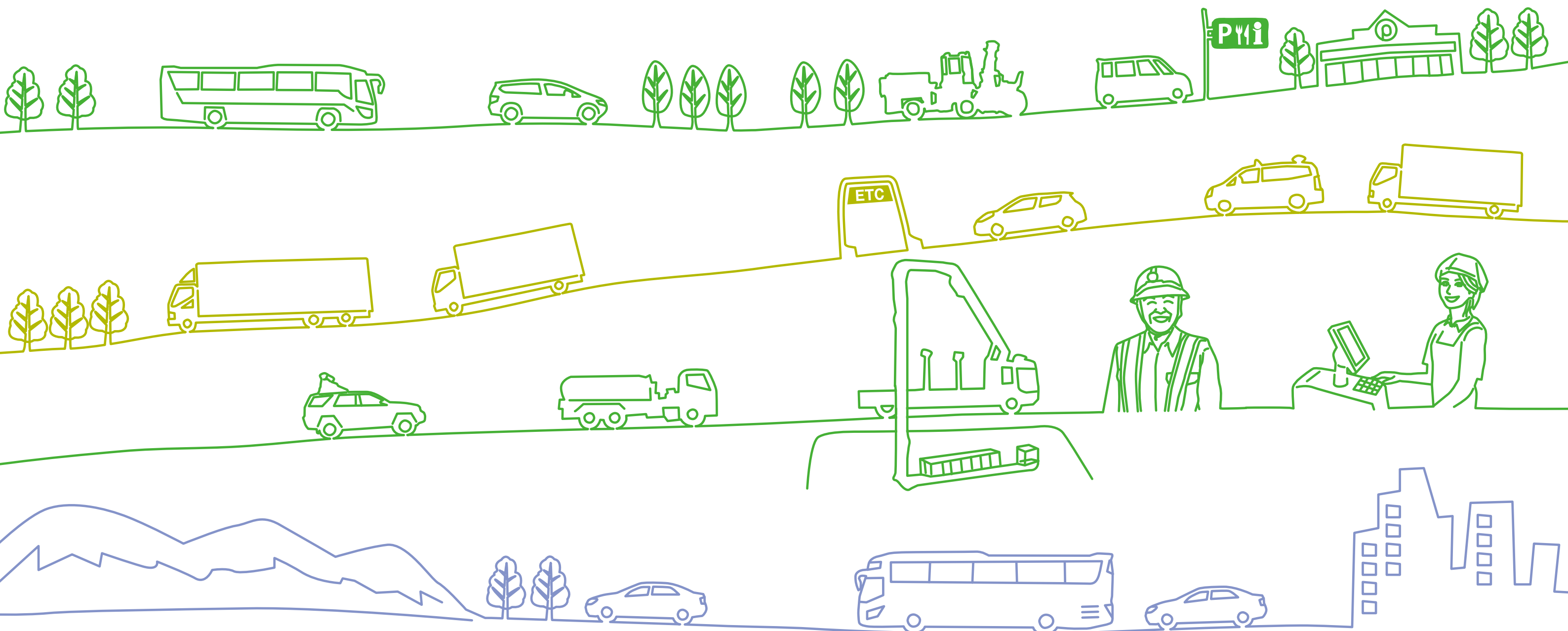


NEXCO東日本 レポート 2016

データ集



東日本高速道路株式会社

〒100-8979 東京都千代田区霞が関3-3-2 新霞が関ビルディング(総合受付15F)

NEXCO東日本 お客さまセンター

0570-024-024

(PHS・IP電話のお客さま:03-5338-7524)

<http://www.e-nexco.co.jp/>

UD FONT
by MORISAWA
見やすいユニバーサルデザインフォント
を採用しています。



(2016年7月発行)

あなたに、ベスト・ウェイ。



会社概要

商 号	東日本高速道路株式会社（East Nippon Expressway Company Limited）
愛 称	NEXCO東日本
代 表 者	代表取締役社長 廣瀬 博
社 員 数	2,216人（2016年3月31日現在） ※当社から社外への出向者を除き、社外から当社への出向者を含む
本 社	住 所 〒100-8979 東京都千代田区霞が関三丁目3番2号 新霞が関ビルディング 電話番号 03-3506-0111（代表） NEXCO東日本 お客様センター ナビダイヤル：0570-024-024 PHS・IP電話のお客さま：03-5338-7524 最 寄 駅 東京メトロ銀座線「虎ノ門駅」11番出口より徒歩5分 東京メトロ千代田線／丸ノ内線／日比谷線「霞ヶ関駅」A13番出口より徒歩8分 最 寄 IC 首都高 霞が関出入口 事業開発本部 〒105-0021 東京都港区東新橋二丁目3番17号 MOMENTO SHIODOME 03-5405-2421（代表）
北 海 道 支 社	住 所 〒004-8512 札幌市厚別区大谷地西五丁目12番30号 電話番号 011-896-5211（代表） 最 寄 駅 札幌市営地下鉄東西線「大谷地駅」より徒歩7分 最 寄 IC 道央道 札幌南IC
東 北 支 社	住 所 〒980-0021 仙台市青葉区中央三丁目2番1号 青葉通プラザ 電話番号 022-711-6411（代表） 最 寄 駅 JR「仙台駅」より徒歩5分 JR仙石線「あおば通駅」2番出口前 最 寄 IC 東北道 仙台宮城IC
関 東 支 社	住 所 〒330-0854 さいたま市大宮区桜木町一丁目11番20号 大宮JPビルディング 電話番号 048-631-0001（代表） 最 寄 駅 JR「大宮駅」西口より徒歩5分 最 寄 IC 首都高 新都心西IC
新 潟 支 社	住 所 〒950-0917 新潟市中央区天神一丁目1番 新潟プラーカ3 電話番号 025-241-5111（代表） 最 寄 駅 JR「新潟駅」南口すぐ 最 寄 IC 日本海東北道 新潟亀田IC
資 本 金	525億円
設 立 年 月 日	2005年10月1日
設 立 目 的	高速道路の新設、改築、維持、修繕その他の管理を効率的に行うこと等により、 道路交通の円滑化を図り、もって国民経済の健全な発展と国民生活の向上に寄与すること
ホームページ	http://www.e-nexco.co.jp/

役員一覧

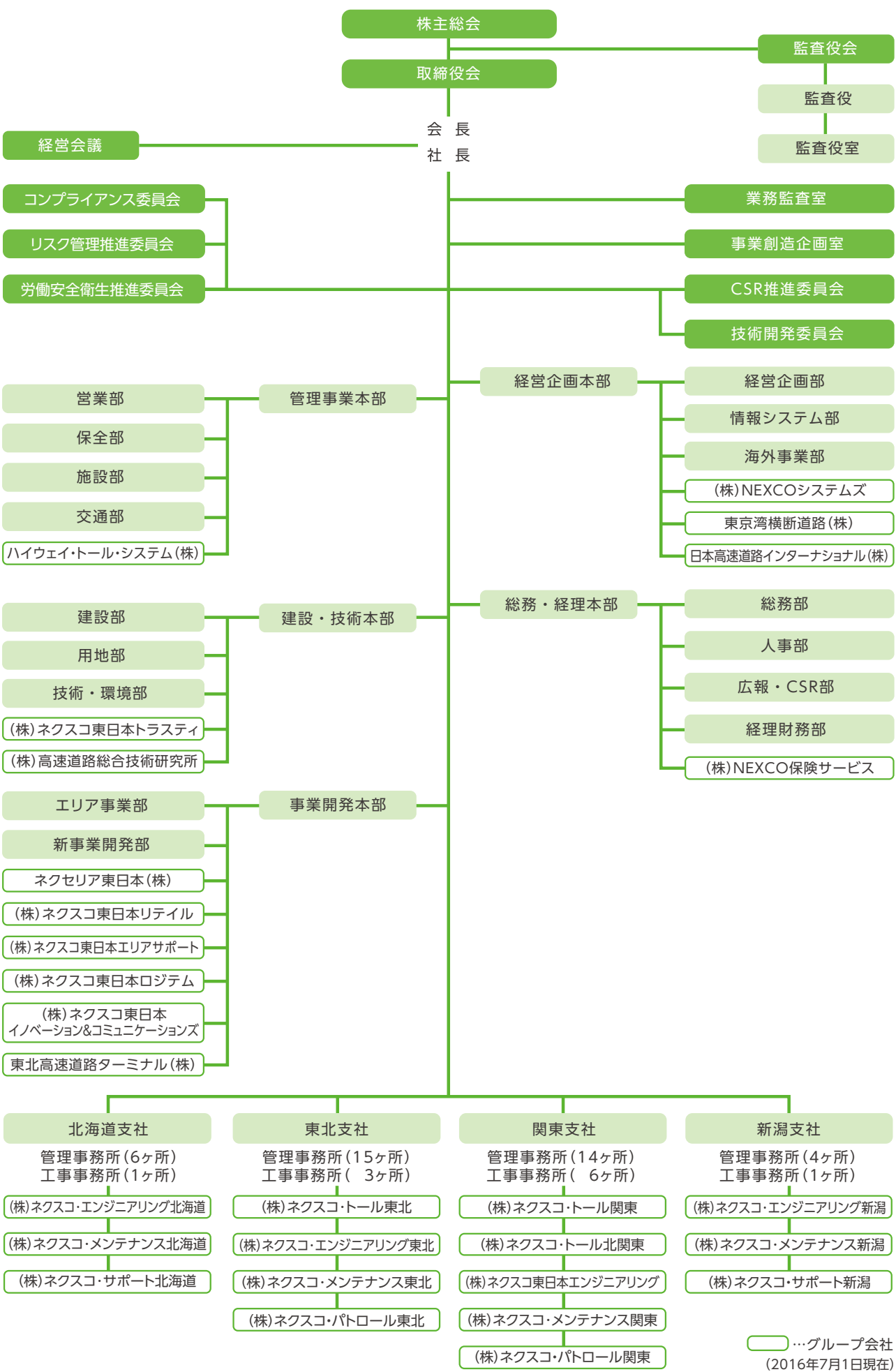
取 締 役 会 長	岩沙 弘道	
代 表 取 締 役 社 長	廣瀬 博	CEO（最高経営責任者）
代表取締役兼副社長執行役員	榊 正剛	経営企画本部長
取 締 役 兼 常 務 執 行 役 員	遠藤 元一	管理事業本部長
取 締 役 兼 常 務 執 行 役 員	萩原 隆一	事業開発本部長
取 締 役 兼 常 務 執 行 役 員	横山 正則	建設・技術本部長
取 締 役 兼 常 務 執 行 役 員	荒川 真	総務・経理本部長

監 査 役（常勤）	樋口 幸男
監 査 役（常勤）	井川 裕昌
監 査 役	尾崎 道明
監 査 役	櫻井 敬子

常 務 執 行 役 員	澤田 和宏	建設・技術本部	副本部長（建設担当）
常 務 執 行 役 員	小島 治雄	東北支社長	
執 行 役 員	松崎 薫	管理事業本部	副本部長
執 行 役 員	中西 勉	建設・技術本部	副本部長（技術担当）
執 行 役 員	大久保 正行	総務・経理本部	人事部長
執 行 役 員	鈴木 啓之	総務・経理本部	経理財務部長
執 行 役 員	川添 卓司	北海道支社長	
執 行 役 員	高橋 知道	関東支社長	
執 行 役 員	寒河江 克彦	新潟支社長	

（2016年6月23日現在）

組織図



グループ会社

子会社21社 関連会社7社				
会社名	出資関係	事業所名		
		地区名	業務内容	
		所在地		
株式会社ネクスコ・トール東北	子会社	東北地区	料金管理業務	本社他15事業所 (仙台市青葉区他)
株式会社ネクスコ・トール関東	子会社	関東地区		本社他10事業所 (東京都墨田区他)
株式会社ネクスコ・トール北関東	子会社	北関東地区		本社他8事業所 (さいたま市大宮区他)
株式会社ネクスコ・エンジニアリング北海道	子会社	北海道地区	保全点検業務	本社他7事業所 (札幌市白石区他)
株式会社ネクスコ・エンジニアリング東北	子会社	東北地区		本社他16事業所 (仙台市青葉区他)
株式会社ネクスコ東日本エンジニアリング	子会社	関東地区他		本社他22事業所 (東京都荒川区他)
株式会社ネクスコ・エンジニアリング新潟	子会社	新潟地区		本社他5事業所 (新潟市中央区他)
株式会社ネクスコ・メンテナンス北海道	子会社	北海道地区	維持修繕業務	本社他8事業所 (札幌市白石区他)
株式会社ネクスコ・メンテナンス東北	子会社	東北地区		本社他22事業所 (仙台市青葉区他)
株式会社ネクスコ・メンテナンス関東	子会社	関東地区		本社他14事業所 (東京都千代田区他)
株式会社ネクスコ・メンテナンス新潟	子会社	新潟地区		本社他4事業所 (新潟県長岡市他)
株式会社ネクスコ・パトロール東北	子会社	東北地区	交通管理業務	本社他17事業所 (仙台市青葉区他)
株式会社ネクスコ・パトロール関東	子会社	関東地区		本社他17事業所 (東京都文京区他)
株式会社ネクスコ・サポート北海道	子会社	北海道地区	料金管理および 交通管理業務	本社他15事業所 (札幌市厚別区他)
株式会社ネクスコ・サポート新潟	子会社	新潟地区		本社他12事業所 (新潟市中央区他)
株式会社ネクスコ東日本トラस्टィ	子会社	用地調査管理業務、財産整理業務等		本社他47事業所 (東京都港区他)
ネクスリア東日本株式会社	子会社	サービスエリア・パーキングエリア内 商業施設の管理・運営		本社他9事業所 (東京都港区他)
株式会社ネクスコ東日本リテイル	子会社	サービスエリア・パーキングエリアの 直営店舗運営業務		本社他4事業所 (東京都港区他)
株式会社ネクスコ東日本エリアサポート	子会社	サービスエリア・パーキングエリア内 商業施設の管理点検業務および コンシェルジュ業務		本社他4事業所 (東京都港区他)
株式会社ネクスコ東日本ロジテム	子会社	サービスエリア・パーキングエリアの 店舗等への食材および商品配送等業務		本社他1事業所 (東京都港区他)
株式会社ネクスコ東日本 イノベーション&コミュニケーションズ	子会社	SMH関連技術、情報基盤高度化技術 の調査、研究、開発業務等		本社 (東京都港区)
株式会社NEXCO保険サービス	関連会社	保険代理店業務		本社他2事業所 (東京都千代田区他)
株式会社NEXCOシステムズ	関連会社	NEXCO3社の基幹となるシステムの 運用管理		本社他15事業所 (東京都新宿区他)
株式会社高速道路総合技術研究所	関連会社	NEXCO3社の高速道路技術に関する 調査・研究・技術開発		本社他1事業所 (東京都町田市他)
ハイウェイ・トール・システム株式会社	関連会社	NEXCO3社の料金収受機械等保守整備		本社他11事業所 (東京都中央区他)
東京湾横断道路株式会社	関連会社	東京湾アクアライン、 海ほたるパーキングエリアの管理・運営		本社他1事業所 (東京都品川区他)
東北高速道路ターミナル株式会社	関連会社	仙台南トラックターミナル、 郡山トラックターミナルの管理・運営		本社他2事業所 (宮城県名取市他)
日本高速道路インターナショナル株式会社	関連会社	海外の道路事業の道路投資事業 コンサルティング業務・アドバイザー業務		本社 (東京都千代田区)
(2016年7月1日現在)				

営業道路一覧

■ 全国路線網（高速道路）営業一覧

	営業道路名	延 長 (km)	交通量 (通行台数／日)	料金収入 (千円／日)
高速自動車国道	道央自動車道	443.5	111,375	112,458
	札幌自動車道	38.3	51,780	21,349
	道東自動車道	206.1	8,303	24,923
	東北自動車道	680.0	305,165	505,367
	青森自動車道	15.6	4,103	1,413
	八戸自動車道	81.3	6,838	10,967
	釜石自動車道	11.4	2,493	960
	秋田自動車道	143.6	21,273	22,162
	山形自動車道	109.8	25,337	22,712
	磐越自動車道	212.7	23,637	45,373
	日本海東北自動車道	91.6	24,153	12,999
	東北中央自動車道	27.1	4,947	2,139
	関越自動車道	246.3	206,379	253,858
	上信越自動車道	203.4	62,091	105,166
	常磐自動車道	300.4	213,690	223,966
	館山自動車道	55.7	77,107	36,565
	東関東自動車道	83.3	185,916	121,294
	新空港自動車道	3.9	5,679	1,352
	東京外環自動車道	33.7	149,859	67,144
	北関東自動車道	135.0	75,221	83,837
一般有料道路	長野自動車道	42.7	6,948	24,500
	北陸自動車道	195.8	51,684	88,253
	小計	3,361.2	1,623,978	1,788,758
	深川留萌自動車道	4.4	1,941	255
	日高自動車道	4.0	5,468	746
	百石道路	6.1	5,124	676
	湯沢横手道路	14.5	6,275	1,907
	秋田外環自動車道	9.5	6,200	1,934
	琴丘能代道路	17.1	4,450	1,807
	仙台北部道路	13.5	19,637	7,004
	仙塩道路	7.8	41,379	6,864
	仙台東部道路	24.8	67,684	23,597
	仙台南部道路	12.9	27,988	7,898
	米沢南陽道路	8.8	3,861	1,018
	東水戸道路	10.2	14,916	3,772
	京葉道路	36.7	284,431	64,165
	千葉東金道路	16.1	54,079	14,188
	東京湾アクアライン	15.1	44,044	36,462
	東京湾アクアライン連絡道	7.1	32,106	7,470
	富津館山道路	19.2	14,216	6,095
	圏央道 (首都圏中央連絡自動車道)	188.2	157,784	120,374
	第三京浜道路	16.6	147,973	23,313
	横浜新道	11.3	134,341	26,425
	横浜横須賀道路	36.9	104,215	58,692
	小計	480.8	1,178,112	414,663
	合計	3,842.0	2,802,089	2,203,421

- 延長：2016年7月1日現在
- 交通量および料金収入：2015年度データ
- 交通量・料金収入の合計は、四捨五入の関係で合わない場合があります。

建設道路一覧

■ 新設区間

	路 線 名	区 間 名	延長 (km)	開通予定 年度
高速自動車国道	北海道横断自動車道 黒松内釧路線	余市 ～ 小樽JCT	23	2018
	東北中央自動車道 相馬尾花沢線	南陽高畠 ～ 山形上山	24	2018
	関越自動車道 新潟線	中央JCT ～ 大泉JCT	10	—
	東関東自動車道 水戸線	三郷南 ～ 高谷JCT	16	2017
		鉾田 ～ 茨城空港北	9	2017
一般有料道路	一般国道468号（横浜横須賀道路）	釜利谷JCT ～ 戸塚	9	2020※1
	一般国道468号（首都圏中央連絡自動車道）	境古河 ～ つくば中央	29	2016
		大栄JCT ～ 松尾横芝	19	—
		栄IC・JCT ～ 藤沢	7	2020※1
計			146	

(2016年7月1日現在)

■ 拡幅区間（付加車線設置事業を除く）

	路 線 名	区 間 ※IC・JCT名は仮称含む	延長 (km)	完成予定 年度	備 考
高速自動車国道	関越自動車道 上越線	信濃町 ～ 上越JCT	38	2018	4車線拡幅
	東関東自動車道 千葉富津線	木更津南JCT ～ 富津竹岡	21	2018	4車線拡幅
	常磐自動車道	いわき中央 ～ 広野	27	2020	4車線拡幅
		山元 ～ 亘理	12	2020	4車線拡幅
一般有料道路	一般国道6号 (仙台東部道路)	亘理 ～ 岩沼	2	2020	4車線拡幅
	一般国道16号 (横浜横須賀道路)	釜利谷JCT ～ 並木	4	2020	6車線拡幅
	一般国道126号 (千葉東金道路)	東金 IC・JCT ～ 松尾横芝	16	2020	4車線拡幅
計			120		

(2016年7月1日現在)

- 延長の合計は、端数処理を行っている関係で合わないことがあります。
 - 建設の状況により、開通予定時期は変更になる場合があります。道路名、ICおよびJCT名は仮称を含みます。
なお、一般有料道路の事業中箇所、関越自動車道新潟線は、国土交通省と共同で事業を進めており、完成予定は国土交通省が公表する開通目標年度で表示しています。
- ※1：土地収用法に基づく手続きによる用地取得等が速やかに完了する場合の予定です。

インターチェンジ

施設数	インターチェンジ	431 (2016年7月1日現在)
	スマートIC	42 (2016年7月1日現在)

サービスエリア・パーキングエリア

施設数	サービスエリア・パーキングエリア	321 (うち、商業施設有193、商業施設無128 (2016年7月1日現在))
	ドッグラン	11 (2016年7月1日現在 (上下線別))
	店舗総売上額	1,409億円 (2015年度実績)

2015年度財務諸表

2015年度決算（2015年4月1日～ 2016年3月31日）は次のとおりです。

■ 連結財務諸表

● 連結貸借対照表（2016年3月31日）(単位：億円)

科目	金額	科目	金額
(資産の部)		(負債の部)	
流動資産	9,399	流動負債	2,764
現金及び預金	578	固定負債	7,755
仕掛道路資産	6,301	道路建設関係社債・長期借入金	6,414
その他の流動資産	2,519	その他の固定負債	1,340
固定資産	2,801	負債合計	10,520
有形固定資産	2,341	(純資産の部)	
無形固定資産	105	株主資本	1,950
投資その他の資産	354	資本金	525
繰延資産	6	資本剰余金	587
		利益剰余金	837
		その他の包括利益累計額	▲262
		その他有価証券評価差額金	0
		退職給付に係る調整累計額	▲262
		純資産合計	1,687
資産合計	12,208	負債・純資産合計	12,208

※億円単位未満端数切り捨てのため、表上の計算は合わない場合があります。

● 連結損益計算書（2015年4月1日～ 2016年3月31日）

(単位：億円)

科目	金額
営業収益	10,771
営業費用	10,612
道路資産賃借料	5,818
高速道路等事業管理費及び売上原価	3,905
販売費及び一般管理費	888
営業利益	159
営業外収益	45
営業外費用	1
経常利益	203
特別利益	16
特別損失	6
税金等調整前当期純利益	212
法人税等	70
親会社株主に帰属する当期純利益	142

※億円単位未満端数切り捨てのため、表上の計算は合わない場合があります。

■ 個別財務諸表

● 個別貸借対照表（2016年3月31日）(単位：億円)

科目	金額	科目	金額
(資産の部)		(負債の部)	
流動資産	9,326	流動負債	2,973
現金及び預金	527	固定負債	7,291
仕掛道路資産	6,319	道路建設関係社債・長期借入金	6,414
その他の流動資産	2,478	その他の固定負債	876
固定資産	2,461	負債合計	10,264
高速道路事業固定資産	981	(純資産の部)	
関連事業固定資産	1,026	株主資本	1,530
各事業共用固定資産	251	資本金	525
その他の固定資産	1	資本剰余金	587
投資その他の資産	200	利益剰余金	417
繰延資産	6	評価・換算差額等	▲0
		純資産合計	1,530
資産合計	11,794	負債・純資産合計	11,794

※億円単位未満端数切り捨てのため、表上の計算は合わない場合があります。

● 個別損益計算書（2015年4月1日～ 2016年3月31日）

(単位：億円)

科目	金額
営業収益	10,033
料金収入	8,064
道路資産完成高	1,958
その他の売上高	9
営業費用	9,940
道路資産賃借料	5,818
道路資産完成原価	1,958
管理費用	2,164
高速道路事業営業利益	92
関連事業営業収益	384
関連事業営業費用	381
関連事業営業利益	2
全事業営業利益	94
営業外収益	54
営業外費用	1
経常利益	148
特別利益	14
特別損失	5
税引前当期純利益	157
法人税等	44
当期純利益	112

※億円単位未満端数切り捨てのため、表上の計算は合わない場合があります。

沿革

2003年12月22日	道路関係四公団民営化に関する政府・与党協議会（道路関係四公団民営化の基本的枠組みについて）
2003年12月25日	第1回国土開発幹線自動車道建設会議（新直轄方式に係る整備計画等の変更等）
2004年 6 月 9 日	道路関係四公団民営化関係法 公布
2005年 9 月21日	創立総会

2005年10月 1 日	東日本高速道路株式会社 発足
2005年11月27日	東京外環道 三郷JCT～三郷南IC（4.1km）開通
2006年 2 月 7 日	第2回国土開発幹線自動車道建設会議（新直轄方式に係る整備計画等の変更等）
2006年 2月10日	当社が新設及び改築を行うべき高速道路の指定（国土交通大臣）
2006年 3月31日	独立行政法人 日本高速道路保有・債務返済機構との新協定締結 高速道路事業の事業許可（国土交通大臣）
2006年 4 月 1 日	ブランドネームを「NEXCO東日本」とする
2006年 4月20日	フリーマガジン「Highway Walker」（株式会社クロスメディア※とタイアップ）発行 ※(現)株式会社KADOKAWA
2006年10月31日	ドライブ旅行ポータルサイト「E-NEXCOドライブプラザ（ドラぷら）」開設
2006年11月18日	道央道 八雲IC～国縫IC（21.7km）開通
2006年11月22日	磐越道 小野IC～阿武隈高原SA 4車線化完成
2006年12月26日	会員カード「E-NEXCO pass」発行
2007年 3 月 1 日	お客さまセンター開設
2007年 3月10日	圏央道 つくば牛久IC～阿見東IC（12.0km）開通
2007年 3月21日	圏央道 木更津東IC～木更津JCT（7.1km）開通
2007年 6月23日	圏央道 八王子JCT～あきる野IC（9.6km）開通（うち当社事業区間は0.4km）
2007年 7 月 4 日	館山道 君津IC～富津中央IC（9.2km）開通
2007年10月21日	道東道 トマムIC～十勝清水IC（20.9km）開通
2007年11月14日	北関東道 笠間西IC～友部IC（9.1km）開通
2007年11月17日	磐越道 阿武隈高原SA～船引三春IC 4車線化完成
2008年 3 月 8 日	北関東道 伊勢崎IC～太田桐生IC（16.0km）開通
2008年 3月15日	北関東道 宇都宮上三川IC～真岡IC（7.5km）開通
2008年 3月29日	圏央道 鶴ヶ島JCT～川島IC（7.7km）開通
2008年 4月12日	北関東道 桜川筑西IC～笠間西IC（8.9km）開通
2008年11月14日	磐越道 船引三春IC～郡山東IC 4車線化完成
2008年11月30日	磐越道 差塩PA～小野IC・いわきJCT～いわき三和IC 4車線化完成
2008年12月20日	北関東道 真岡IC～桜川筑西IC（14.9km）開通
2009年 3 月20日	横浜横須賀道路 佐原IC～馬堀海岸IC（4.3km）開通《全線開通》
2009年 3月21日	圏央道 阿見東IC～稲敷IC（6.0km）開通
2009年 3月29日	東北道 黒磯板室IC 開通
2009年 7月18日	日東道 中条IC～荒川胎内IC（9.7km）開通
2009年 9月12日	常磐道 山元IC～亘理IC（11.5km）開通
2009年10月10日	道央道 落部IC～八雲IC（16.0km）開通
2009年10月22日	「インド事務所」開設

2009年10月24日	道東道 占冠IC～トマムIC（26.2km）開通
2009年11月19日	上信越道 豊田飯山IC～信濃町IC 4車線化完成
2010年 3 月 6 日	東関東道 茨城空港北IC～茨城町JCT（8.8km）開通
2010年 3月27日	仙台北部道路 利府しらかし台IC～富谷JCT（6.6km）開通
2010年 3月28日	圏央道 川島IC～桶川北本IC（5.7km）開通
2010年 4月17日	北関東道 佐野田沼IC～岩舟JCT（5.3km）開通
2010年 4月24日	圏央道 つくば中央IC～つくばJCT（4.3km）開通
2010年 5月31日	「インド事務所」開所式および社員常駐による業務開始
2010年12月18日	東北道 大衡IC 開通
2011年 3月19日	北関東道 太田桐生IC～佐野田沼IC（18.6km）開通《全線開通》
2011年 3月26日	中部横断道 佐久小諸JCT～小諸御影料金所間（延長0.5km）開通（佐久小諸JCT～佐久南IC（8.5km）開通〔直轄区間〕）
2011年 5月29日	圏央道 白岡菖蒲IC～久喜白岡JCT（3.3km）開通
2011年 9 月 1 日	NEXCO中日本、NEXCO西日本、首都高速道路及び阪神高速道路と共同で「日本高速道路インターナショナル株式会社」設立
2011年10月29日	道東道 夕張IC～占冠IC（34.5km）開通
2011年11月26日	道央道 森IC～落部IC（20.2km）開通
2012年 2 月 1 日	イオンクレジットサービス㈱とクレジットカードで提携（2011年9月22日）、「イオン E-NEXCO pass カード」発行
2012年 3月24日	日東道 鶴岡JCT料金所～鶴岡JCT間（延長1.5km）開通（あつみ温泉IC～鶴岡JCT（25.8km）開通〔直轄区間〕）
2012年 4 月 8 日	常磐道 南相馬IC～相馬IC（14.4km）開通
2012年11月10日	道央道 大沼公園IC～森IC（9.7km）開通
2012年12月 1 日	仙台東部道路 仙台港IC 開通
2013年 4月10日	東関東道 酒々井IC 開通
2013年 4月27日	圏央道 東金JCT～木更津東IC（42.9km）開通
2013年 7 月 1 日	宮城県道路公社から仙台南部道路を移管
2013年 8 月 3 日	道央道 新千歳空港IC 開通
2013年 9月20日	東関東道 谷津船橋IC 開通
2013年11月30日	秋田道 小坂JCT料金所～小坂JCT（延長0.5km）開通（大館北IC～小坂JCT(16.1km）開通〔直轄区間〕）
2013年12月22日	仙台北部道路 富谷JCT～富谷IC（1.7km）開通
2014年 3月29日	八戸道 八戸JCT 開通
2014年 4月12日	圏央道 稲敷IC～神崎IC（10.6km）開通
2014年 5月29日	NEXCO東日本グループ『長期ビジョン2025』及び『中期経営計画（平成26～28年度）』策定
2014年12月 6 日	常磐道 浪江IC～南相馬IC（18.4km）開通
2014年12月 6 日	常磐道 相馬IC～山元IC（23.3km）開通
2015年 3 月 1 日	常磐道 常磐富岡IC～浪江IC（14.3km）開通《全線開通》
2015年 3月27日	東北自動車道 泉検札所跡地に太陽光発電所を整備、再生可能エネルギーによる電気供給を開始
2015年 3月29日	圏央道 久喜白岡JCT～境古河IC（19.6km）開通
2015年 6 月 7 日	圏央道 神崎IC～大栄JCT（9.7km）開通
2015年10月 1 日	東日本高速道路株式会社 創立10周年
2015年10月31日	圏央道 桶川北本IC～白岡菖蒲IC（10.8km）開通