



El éxito
del Grupo Éxito
está en **su gente**





El éxito del Grupo Éxito está en **su gente**

Propiciamos un entorno laboral atractivo e incluyente para que nuestros empleados puedan desarrollarse personal y profesionalmente y trabajen con compromiso y orgullo hacia el logro de los objetivos organizacionales.

Trabajamos en tres frentes:



1. Desarrollamos a nuestra gente en el ser y en el hacer



2. Somos atractivos, diversos e incluyentes



3. Fomentamos el diálogo social



Ser parte del Grupo Éxito me llena de orgullo y gratitud pues he podido crecer y alcanzar mis sueños. Gracias al beneficio “Los Mejores de la Clase” que ofrece la Compañía pude terminar mis estudios universitarios, pues nos reconocen los buenos resultados académicos y nos motivan a seguir avanzando. Mi familia y yo nos sentimos muy felices, el Grupo Éxito nos permite a nosotros y a nuestras familias tener muchos motivos para sonreír.

Erdin Darío Castro
Córdoba,

Coordinador de Ventas y
Abastecimiento, Éxito Pasto
Centro, Nariño.

Somos el mayor
empleador privado
de Colombia

Más de

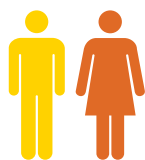
42.400

empleados trabajamos con pasión
sirviendo a nuestros clientes.

2,4% más que en 2015



Tipo de contratación



35.725

empleados con contrato
a término indefinido

6% más que en 2015

6.737

empleados con contrato
a término fijo

4.705

empleados ascendidos
2.582 hombres | 2.123 mujeres

13% más que en 2015



→ Más de 100 empleados trabajan en Surtimayorista, primera tienda de comercio al por mayor de la Compañía.

Distribución de empleados en el país

Centro

16.774

empleados
(Boyacá, Caquetá, Casanare,
Cundinamarca, Huila, Meta
y Tolima)

Antioquia

10.211

empleados

Suroccidente

7.457

empleados
(Caldas, Cauca, Nariño,
Quindío, Risaralda
y Valle del Cauca)

Costa

6.320

empleados
(Atlántico, Bolívar, Cesar,
Córdoba, La Guajira,
Magdalena, Sucre)

Santander y Norte de Santander

1.700

empleados



Seguridad y salud en el trabajo

- Redujimos en **11%** la accidentalidad laboral de nuestros empleados.
- Más de **7.500** servicios de salud y seguridad integral entregados a más de 3.000 empleados.
- Más de **4.500** empleados formados como brigadistas, paramédicos y bomberos.
- Más de **20.300** empleados participaron en los simulacros de evacuación realizados en las diferentes dependencias de la Compañía.



1. Desarrollamos a nuestra gente en el ser y en el hacer

Contribuimos al desarrollo integral y al bienestar de nuestro equipo humano y sus familias.

Posibilitamos el desarrollo de competencias y habilidades a través de la formación



Más de

2 millones de horas

de formación para los empleados con una inversión de más de \$4.000 millones.

Más de **28.000** empleados formados en programas exigidos por la Ley colombiana.

Más de **24.000** empleados participaron del proceso de inducción y entrenamiento.

Más de **11.500** empleados formados en **9** programas de Servicio.

Más de **7.500** empleados recibieron formación técnica a través de **8** Escuelas para homologar conocimientos y habilidades.

Más de **3.000** empleados formados en Liderazgo.

761 empleados formados en programas para el desarrollo de habilidades administrativas y gerenciales.

207 empleados de **4** ciudades se formaron en la Red de Cocreadores para adquirir conocimientos en innovación.

Ofrecemos un portafolio de más de 100 beneficios para que nuestros empleados y sus familias encuentren Motivos para Sonreír

Más de

\$85.000

millones invertidos en beneficios para los empleados.

7% más que en 2015



Plan de vivienda Grupo Éxito y PRESENTE

Más de **\$5.800** millones entregados a **298** empleados y sus familias para compra o remodelación de vivienda.



Cerca de **\$8.800** millones otorgados para la educación de los empleados y sus hijos.



Más de **\$2.000** millones invertidos en programas de salud.



Más de **1.600** beneficios en Auxilios de Nacimiento, con una inversión de **\$890** millones.



Recreación

Más de **\$15.500** millones destinados a actividades de recreación y primas de vacaciones.



Deportes

Más de **\$580** millones asignados a programas deportivos para los empleados y sus hijos.



Más de **\$34.000** millones invertidos en beneficios, como la prima de aguinaldo y celebración para reconocer a nuestros empleados.



Más de **12.500** días libres disfrutados por nuestros colaboradores para promover el equilibrio entre su vida laboral, personal y familiar.



Gestionamos el bienestar de nuestros empleados a través del Fondo de Empleados Presente y el Fondo Mutuo de Inversión Futuro



Más de **38.000** empleados asociados convierten a **Presente** en el fondo de empleados más grande de Colombia.



\$130.000 millones ahorrados por los asociados.



Más de **\$25.500** millones otorgados a **547 empleados** para créditos de vivienda.



Más de **26.700** personas, entre empleados y sus familias, protegidas con programas de salud y seguros.



Cerca de **\$4.000** millones invertidos en programas de educación, solidaridad, recreación, talentos, vivienda, adecuaciones de Centros Vacacionales y proyectos de la Entidad.



Más de **25.500** personas entre asociados y sus familias visitaron los centros vacacionales con **91% de ocupación**.

Se lanzó la aplicación móvil **Presente** para acercar a los asociados al portafolio de servicios del Fondo de Empleados.



Más de **30.000** empleados afiliados al **Fondo Mutuo de Inversión Futuro**.

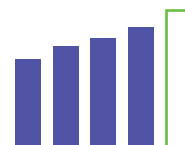
1.200 más que en 2015



Más de **\$11.700 millones** ahorrados por los afiliados.



Más de **\$4.700 millones** entregados como rendimiento a los afiliados.



22,8% de rentabilidad anual alcanzada con los ahorros de los afiliados.



2. Somos atractivos, diversos e incluyentes

Posibilitamos espacios de participación laboral para que nuestros empleados alcancen su desarrollo profesional.

Estamos **entre las ocho mejores empresas** para trabajar en Colombia en la categoría “Compañía con más de 500 colaboradores”, según el Instituto Great Place to Work, con un Índice de Ambiente Laboral sobresaliente.

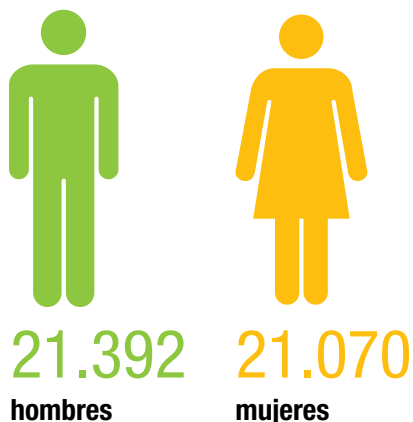
93% de los empleados encuestados considera que el Grupo Éxito es un buen lugar para trabajar.

Más de **5.000** empleados fueron reconocidos por sus Años de Servicio a la Compañía.

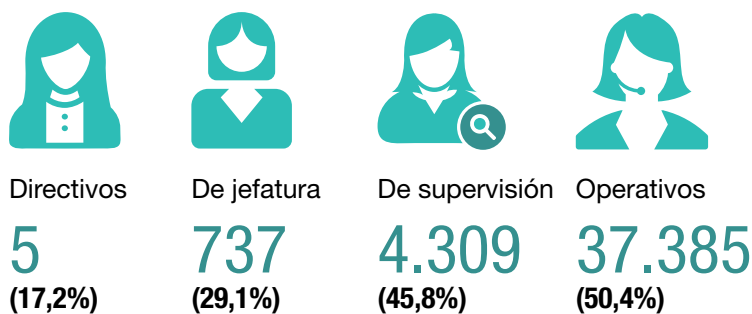


A través de la Política de Igualdad Profesional buscamos la diversidad en los equipos de trabajo y fomentamos la equidad laboral

Empleados vinculados



Participación de mujeres por cargos*



* Porcentajes individuales de participación sobre la base total de empleados por nivel.



Distribución de empleados por edades

14.598
menores de 30 años

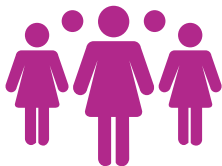
2.894
mayores de 50 años

18.217
entre 30 y 50 años



Nos comprometemos con tener equipos de trabajo incluyentes y diversos

Fomentamos espacios de diálogo para visibilizar el rol de liderazgo de las mujeres en los diferentes entornos laborales.



Se divulgó la **Política de Igualdad Profesional** entre los equipos directivos de las diferentes marcas y a más de 150 mujeres de Bogotá, Barranquilla y Cali.

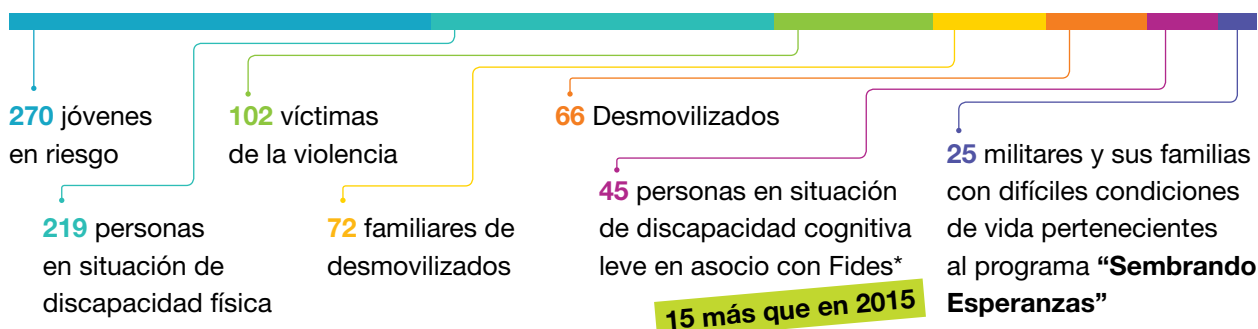
Realizamos el conversatorio “**Mujeres inspiradoras**”, en el que destacamos historias empresariales y personales de algunas mujeres.



Carolina Angarita, Gerente General de Google Colombia; Luz María Correa, Presidente de Construcciones El Cóndor; y Marcela Baena, periodista y presentadora, participaron del conversatorio.

Cumplimos una década apoyando la empleabilidad de poblaciones vulnerables

Más de **799** personas hacen parte de nuestro programa de Inclusión Laboral



* Fundación para la Investigación y el Desarrollo de la Educación Especial.



3. Fomentamos el diálogo social

Escuchamos las necesidades y propuestas de nuestros empleados y construimos con ellos soluciones.

Firmamos 3 Convenciones y 1 Pacto Colectivo de Trabajo para promover el bienestar común entre nuestros empleados.

- Actuamos bajo los lineamientos de la regulación nacional e internacional.
- Más de 2.000 empleados formados en Relaciones Laborales.



Contamos con los canales de comunicación “**360° Contigo Buzón de Sentimientos**” y “**Exprésate**” en los que los empleados compartieron más de 42.000 comentarios entre positivos y puntos de mejora.