

**COMUNICADO  
DE PROGRESO  
2015-2016**

**Nuestro compromiso con  
PACTO GLOBAL**

# C O N T E N I D O

- 1 **CARTA DEL GERENTE GENERAL**
- 2 **PÁRAMETROS DE LA MEMORIA**
- 3 **PERFIL DE LA ORGANIZACION**
- 4 **DIMENSIÓN ECONÓMICA**
- 5 **DIMENSIÓN AMBIENTAL**
- 6 **DIMENSIÓN SOCIAL**
- 7 **COMPROMISO A 2017**



El sector productivo en el que predominantemente se ha desempeñado GESAM SAS ha sido los hidrocarburos y al igual que el sector la empresa ha sobrevivido y aprendido a funcionar bajo las nuevas condiciones que el mercado nos ha impuesto. Pasar de la bonanza al apretón ha sido la consigna de los que hemos salido adelante, pasar de las buenas utilidades a las cifras rasas y en otros casos las pérdidas ha sido una constante lucha de las empresas del sector. Al igual que las grandes empresas hemos venido ajustándonos a las nuevas condiciones del mercado y en ese sentido también miramos el futuro con grandes esperanzas.

A pesar de estas condiciones GESAM S.A.S no ha disminuido su compromiso con la innovación en temas de gestión humana, resaltando las competencias organizacionales y las prácticas de bienestar hacia nuestros colaboradores.

Este Comunicado de Progreso del período 2015-2016, refleja nuestro desempeño e iniciativas en materia ambiental, social y económica; y por ende nuestro ADN Empresarial en las materias fundamentales de Pacto Global: Derechos Humanos, Asuntos Laborales, Medio Ambiente y Anticorrupción. Si bien han sido momentos difíciles nunca hemos dejado de procurar el bienestar de nuestros colaboradores y demás grupos de interés.



Durante el 2016 GESAM S.A.S presentó sus respectivas auditorías de Normas, obteniendo las actualizaciones de las Normas ISO 14001 y la ISO 9001 a las versiones 2015, las cuales acompañan el Sistema Integrado de Gestión en términos de calidad, gestión ambiental y de salud y seguridad en el trabajo, afianzando así nuestros procesos con un enfoque de prevención, gestión de riesgos y mejoramiento continuo.

La tarea para este año 2017 es la de mantenernos en nuestro propósito de diversificar nuestras líneas de trabajo a otros sectores de la economía nacional para lograr crecimiento en la empresa y en nuestros grupos de interés.

**JOSÉ ROBERTO PEÑA O.**  
Gerente y Representante Legal





**GESAM S.A.S** presenta a continuación su tercer Comunicado de Progreso (en adelante, COP), en su correspondencia a la adhesión de la Empresa a la Red Pacto Global Colombia en 2014.

En este COP, se encuentran los resultados de la gestión de la empresa en el período enero a diciembre de 2016, los cuales son contrastados con los resultados del año inmediatamente anterior.

Se reporta información concerniente a las dimensiones que componen la Responsabilidad Social Empresarial: económica, ambiental y social; además se toma como elemento de orientación la Guía para la Elaboración de Memorias de Sostenibilidad GRI-G4.

Para mayor información con respecto al presente COP, se pueden dirigir comunicaciones al correo electrónico [gerencia@gesam.com.co](mailto:gerencia@gesam.com.co).



### 3.1 Perfil

Gestión Ambiental S.A.S, (GESAM S.A.S), tiene como objeto social diseñar e implementar paquetes de servicios integrales de consultoría, asesoría, interventoría y gestión ambiental, especialmente, hacia los sectores petroleros, energéticos, forestal, vial e industrial de la economía nacional.

### Nuestros Servicios

#### CONSULTORÍA AMBIENTAL

- ✚ Trámite de Licencias y Permisos ante autoridades Ambientales
- ✚ Estudios de Impacto Ambiental (EIA)
- ✚ Planes de Manejo Ambiental (PMA)
- ✚ Diagnósticos Ambientales de Alternativas (DAA)
- ✚ Planes de Contingencias (PDC)
- ✚ Planes de Gestión Integral de Residuos Sólidos Municipales (PGIRS)
- ✚ Planes de Gestión Integral de Residuos Peligrosos (RESPEL)
- ✚ Planes de Uso Eficiente de Ahorro de Agua (PUEAA)
- ✚ Asesoría para la conformación de Departamentos de Gestión Ambiental
- ✚ Planes de Manejo de Efluentes
- ✚ Sistemas de Tratamiento de Aguas Residuales
- ✚ Evaluaciones Sanitarias
- ✚ Planes de Aprovechamiento Forestal
- ✚ Inventarios Forestales
- ✚ Interventorías ambientales y/o HSE



## GESTIÓN SOCIAL

- ✚ Interventoría/gestoría social
- ✚ Estudios de Prospección y Rescate Arqueológico
- ✚ Estudios socio-económicas, étnicos y culturales
- ✚ Procesos de Participación y Consulta con comunidades y Minorías Étnicas
- ✚ Planes de Ordenamiento Territorial
- ✚ Capacitación y Talleres en Temas Ambientales



## OTROS

- ✚ Restauración y Recuperación de Áreas
- ✚ Reforestaciones y Revegetalizaciones.
- ✚ Sistemas de Información Geográfica (SIG)
- ✚ Topografía y Batimetría
- ✚ Estudios de Suelos
- ✚ Geología y Geotecnia
- ✚ Digitalización de Cartografía
- ✚ Asesorías en procesos de implementación de normas de calidad, en seguridad industrial salud ocupacional y medio ambiente.-

## SEGUIMIENTO Y MONITOREO

- ✚ Monitoreos de calidad de Agua
- ✚ Monitoreos de Calidad del Aire
- ✚ Monitoreos de Ruido
- ✚ Interventorías y Auditorías Ambientales
- ✚ QA/QC



3  
.  
2

P  
E  
R  
S  
P  
E  
C  
T  
I  
V  
A

H  
E  
R  
I  
T  
A  
G  
E

**Octubre 14 de 2004**  
**Nace Gesam E.U.**

Grupo de  
Colaboradores: **3**  
**CLIENTES**  
Petrominerales

Grupo de  
colaboradores: **5**

**CLIENTES**  
Petrominerales  
Rancho Hermoso  
Ingeniería de vías S.A.  
Unión Temporal Andina

**Gesam**  
GESTION AMBIENTAL E.U.

**2004**

**2005**

**2006**

**2007**

**Gesam**  
GESTION AMBIENTAL LTDA.

Grupo de  
colaboradores: **3**

**CLIENTES**

Petrominerales  
Argos y Energy  
International

Grupo de  
colaboradores: **5**

**CLIENTES**

Petrominerales  
Hupecol Operating Co



Grupo de colaboradores: 5

### CLIENTES

Petrominerales  
Gran Tierra Energy  
Colombia  
ANH

Grupo de colaboradores: 8

### CLIENTES

Lewis Energy Colombia  
Lukoil Overseas Colombia  
Petroamérica  
Serinpet  
Petrominerales  
Harken de Colombia

Grupo de colaboradores: 21

### CLIENTES

SK Innovation  
Geotechnology  
Suelopetrol  
Pacific Rubiales  
Energy

2008

2009

2010



2011

2012

2013

Grupo de colaboradores: 6

### CLIENTES

Petrominerales  
Gran Tierra Energy Colombia  
Lewis Energy Colombia

Grupo de colaboradores: 11

### CLIENTES

Canacol  
Geo Technology  
Suelopetrol  
Lewis Energy Colombia  
Pacific Rubiales Energy

Grupo de colaboradores: 38

### CLIENTES

Geo Technology  
Pacific Rubiales Energy  
Suelopetrol  
SK Innovation  
Cepcolsa  
New Granada  
Ecopetrol







Grupo de colaboradores: **45**

**CLIENTES**

Geo Technology  
Pacific Rubiales Energy  
Cepcolsa  
New Granada  
Ecopetrol

Grupo de colaboradores: **26**

**CLIENTES**

Meta Petroleum CORP. -  
Pacific E&P  
Cepsa  
Ecopetrol  
Gran Tierra Energy  
Puerto Bahía

**2014**

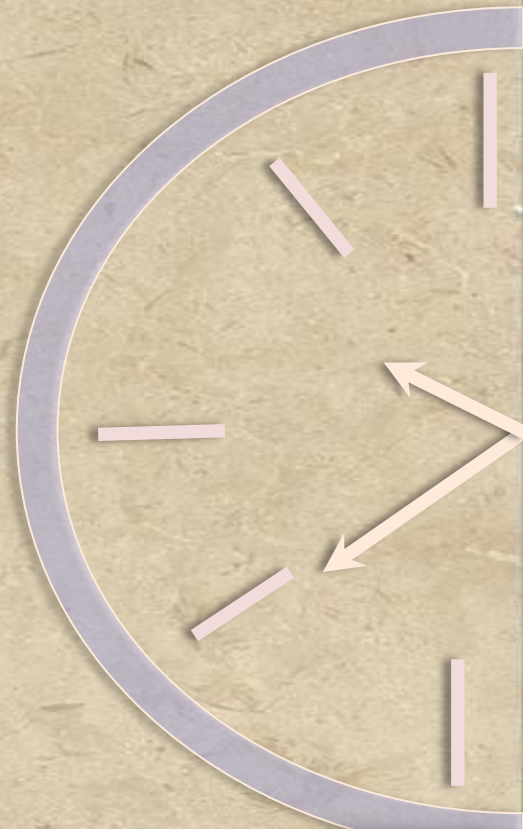
**2015**

**2016**

Grupo de colaboradores: **30**

**CLIENTES**

Geo Technology  
Pacific E&P  
Cepsa  
Ecopetrol



## MISION

GESAM S.A.S. tiene como propósito brindar con excelencia los servicios profesionales de consultoría ambiental e Interventoría integral en seguridad industrial, salud ocupacional y medio ambiente; a las industrias, entes territoriales y en general a cualquier persona jurídica o natural que lo requiera.

Nuestros clientes y demás grupos de interés podrán reconocer en nuestro actuar, la búsqueda permanente por mejorar la calidad de nuestros servicios y por tener un enfoque de Responsabilidad Social Empresarial vinculante e integral (crecimiento económico, sostenibilidad y progreso social).

Seremos respetuosos de la legislación colombiana y, por ende, de los derechos humanos universales que los fundamentan.

Convertirnos en el año 2023, en una organización líder y altamente competitiva en el mercado nacional, reconocida por: su direccionamiento estratégico fundamentado en el mejoramiento continuo y en la incorporación de la Responsabilidad Social como principio rector de su actuar; la calidad de sus servicios y por los principios y valores de su equipo humano, tanto por nuestros clientes como por los demás grupos de interés.

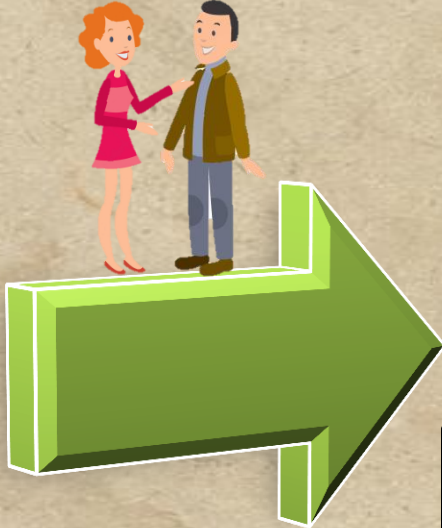
## VISION



3  
·  
4

COMPORTAMIENTALES

ORGANIZACIONALES



TRANSFORMADOR

COLABORADOR

COMPROMETIDO

EFICIENTE

RESPECTUOSO

ADAPTATIVO

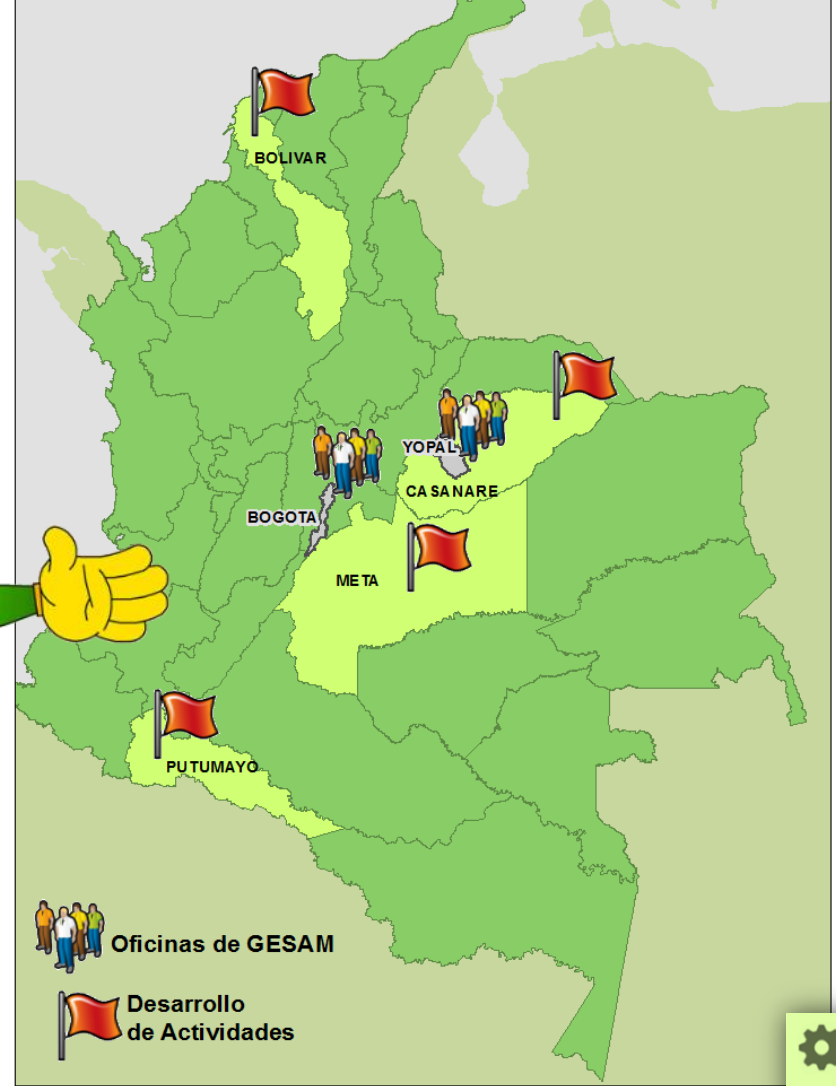
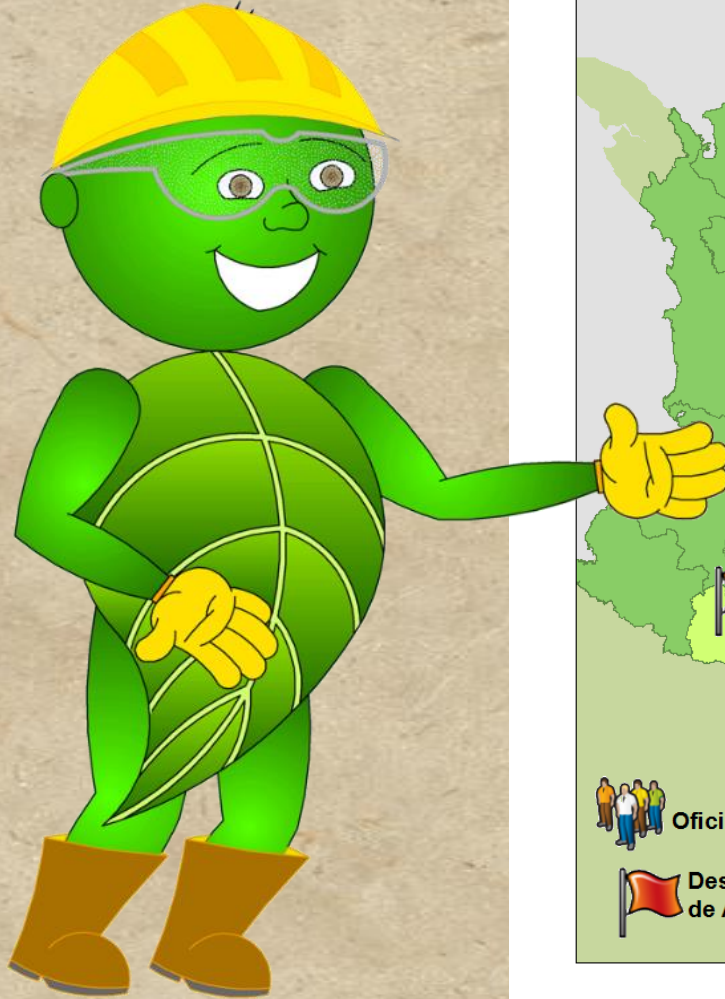
INTREGRO

ESPÍRITU DE SERVICIO

PROFESIONAL



3 . 5  
L U G A R R E S I D E  
L O P E R A C I O N E



CLIENTE	NOMBRE DEL CAMPO	UBICACIÓN GEOGRÁFICA	
		MUNICIPIOS	DEPARTAMENTO
META PETROLEUM CORP. - PACIFIC E&P	Campo Corcel	Villa Nueva	Casanare
		Barranca de Upia y Cabuyaro	Meta
	Campo Casimena	Mani y Orocué	Casanare
	Campo Guatiquia	Cabuyaro	Meta
CEPSA	Campo Caracara	Puerto Gaitan	Casanare
	Bloque Puntero	Mani	
	Bloque Jilguero	Tauramena,	
	Bloque Merecure	Paz de Ariporo	
	Bloque LLA-22	Aguazul	
ECOPETROL	Sistema de Hidrocarburos Santiago – El Porvenir	Maní, Tauramens y Monterrey	
GRAN TIERRA ENERGY	Cumplidor	Valle del Guamuez	Putumayo
	Pomorroso		
PUERTO BAHIA	Puerto Bahia	Cartagena	Bolivar

Las actividades operativas de la empresa se realizan donde nuestros clientes tienen presencia en el territorio nacional. En la actualidad planeamos incursionar en otros sectores y realizamos proyectos para el sector hidrocarburos en los siguientes campos petroleros:

Para el año 2016, la Asamblea Ordinaria decidió reinvertir las utilidades del Ejercicio Fiscal del año 2015, colaborando de esta manera a la difícil situación financiera que ha venido atravesando desde el año anterior el sector de hidrocarburos y que es donde se mueve principalmente la empresa.



# ORGANIGRAMA

3 - 8

## CONVENCIONES

- Directores
- Coordinadores
- Asistentes
- Profesionales y Analista
- Departamento Base
- Departamento Base Cubierto
- Operativos
- Contratistas



9 - 3  
EMPRESAS  
OPERATIVAS



la política de contratistas y subcontratistas se amplió y ajusto según requisitos del cliente, de norma y legales



Los Grupos de Interés fueron identificados mediante la metodología Diagnostica RSE de la Cámara de Comercio de Bogotá; fueron reconocidos y evaluados a través de los criterios de: toma de decisiones, obtención de ingresos, operación del negocio, estrategia empresarial y reputación. El ejercicio se realizó mediante consulta participativa con los empleados de la empresa. Finalmente, la Gerencia tuvo en cuenta las consideraciones de este ejercicio participativo para la toma de la decisión de cuáles serían los Grupos de Interés de la empresa. De esta manera, se definieron:

**3  
·  
1  
0**  
**G  
R  
U  
P  
O  
S  
D  
E**  
**I  
N  
T  
E  
R  
E  
S**





3 . 1 1  
N U E V A S  
E S T R A T E G I A S  
D E  
C O M U N I C A C I Ó N  
Y  
R E L E V A N T E S  
A S U N T O S



Notiambiente es el boletín mensual de GESAM S.A.S., el cual es un canal de comunicación directo con los colaboradores. En 2016, se publicaron artículos relacionados a: medio ambiente, seguridad ocupacional, hábitos de vida y temas relacionados al comité de convivencia.

Fue también la plataforma de esparcimiento ya que se pusieron en actividades de pasatiempo y lúdicas anti estrés.



3  
·  
1  
2

**S  
L U S  
A M U  
I S E  
C N E  
A I C 2  
D S A 0  
E T M 1  
N R B 6  
A O I  
S O  
D S  
E Y**

El sector productivo en el que predominantemente se ha desempeñado GESAM ha sido los hidrocarburos y al igual que el sector la empresa ha sobrevivido y aprendido a funcionar bajo las nuevas condiciones.

Pasar de la bonanza al apretón ha sido la consigna de los que hemos salido adelante, pasar de las buenas utilidades a las cifras rasas y en otros casos las pérdidas ha sido una constante lucha de las empresas del sector. Al igual que las grandes empresas hemos venido ajustándonos a las nuevas condiciones del mercado y en ese sentido también miramos el futuro con grandes esperanzas.



En 2016, el Sistema Integrado de Gestión de GESAM S.A.S obtuvo la actualización de las normas 9001 y 14001 al año 2015. Todo lo anterior, corresponde a un esfuerzo general de las áreas de la Empresa que interiorizaron su compromiso con la mejora continua.



GS 720

OHSAS ISO18001:2007. *Sistema de Seguridad y Salud Ocupacional*  
Se certificó en 2012 y se recertificó en 2013, 2014 y 2015



ISO 14001:2004.

*Sistema de Gestión Ambiental*  
Se obtuvo el certificado el 11 de julio de 2014



ISO 9001:2008.

*Sistema Gestión de Calidad*  
Se obtuvo el certificado 11 de julio de 2014



RUC.

*Sistema de Seguridad, Salud ocupacional y Ambiental*  
Se actualizó la evaluación de RUC en Mayo 2014



**D  
I  
M  
E  
N  
S  
I  
Ó  
N  
A**

	<b>2015</b>	<b>2016</b>
<b>Valor Económico Directo Generado</b>	<b>USD 1.317.633</b>	<b>USD 957.287</b>
<b>Valor Económico Distribuido</b>		
Otros componentes del costo	<b>USD 447.612</b>	<b>USD 346.804</b>
Otros Gastos	<b>USD 113.570</b>	<b>USD 169.914</b>
Sueldos y prestaciones de los empleados	<b>USD 711.669</b>	<b>USD 557.879</b>
Inversiones en comunidades (filantropía - donaciones)	<b>USD 584</b>	<b>USD 253</b>
Gasto en investigación, desarrollo, innovación (certificaciones, pago de capacitaciones a empleados, otros que se consideren)	<b>USD 1.283</b>	<b>USD 2.524</b>

En el periodo 2016 los ingresos siguieron disminuyendo por efectos de la baja inversión en el sector, solo hasta este año se reactivó contratación con Pacific, cliente al cual se le facturara hasta el 2017.

Comprende los rubros necesarios para el desarrollo de los proyectos como consultoría de profesionales, tiquetes, transportes, alojamientos, etc. Diferente de los de personal

Comprende los demás gastos administrativos diferentes de los de personal

Incluye los salarios, prestaciones sociales, seguridad social y demás gastos de personal tanto de la parte administrativa como de la operativa

**Donación Visión Mundial** (\$579.000 pesos Colombianos) y donación niños comunidades (181.000 pesos colombianos)

Capacitación al personal en el área operativa en indicadores de gestión (\$950.000) Área contable (\$400.000) Gerencial (\$2.741.724) área operativa (\$1.200.000) Administrativo (\$2.283.000)





## Valor económico retenido

(según la fórmula «Valor económico directo generado» menos «Valor económico distribuido»).

**2015**

**USD 42.912**

**2016**

**USD 120.087**

**2015**

**2016**

Pagos a los proveedores de capital	USD 182.688	USD 289.998	Desembolsos realizados para cumplir las obligaciones financieras con Bancolombia de créditos, Tarjetas y Leasing, y Banco Davivienda de Tarjeta de crédito y crédito ordinario
Pagos a gobiernos (por país, véanse las indicaciones a continuación)	USD 202.137	USD 139.472	Comprende los impuestos de IVA, ICA , RETEFTE y Auto retención de Cree, efectivamente pagados durante cada periodo.

**Nota: No se reciben ayudas económicas por parte del gobierno**

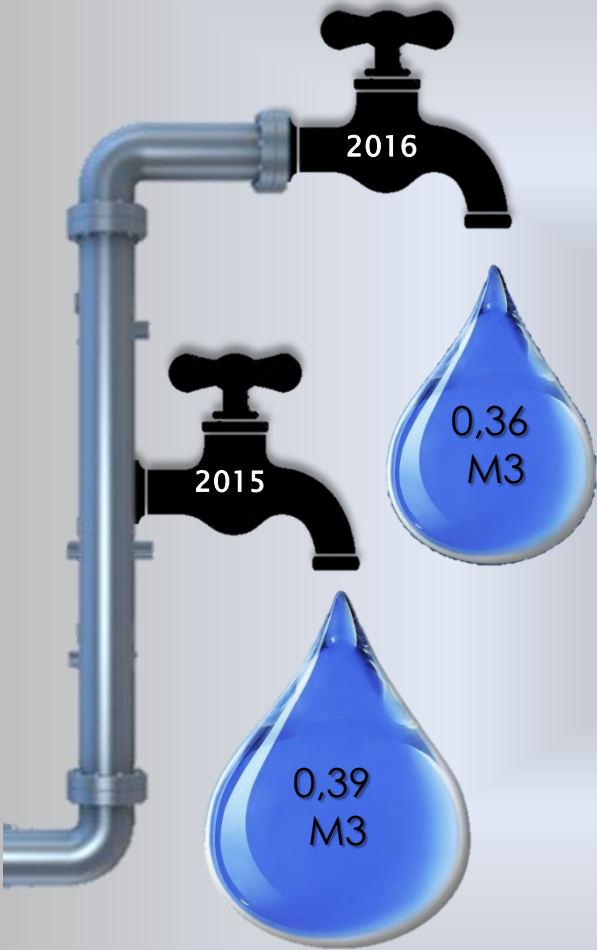
D  
I  
M  
E  
N  
S  
I  
Ó  
N  
A  
M  
B  
I  
E  
N  
T  
A  
L

# CONSUMO ENERGIA

En 2016, se presenta una reducción del consumo de energía ya que se presento la modalidad de teletrabajo



# CONSUMO DE AGUA



En 2016, se presenta una reducción en el consumo de agua ya que se presento la modalidad de teletrabajo.



# CONSUMO DE PAPEL

El incremento se presenta por mejoras en el control del consumo real anual.





Esta medición corresponde a los aportes que se realizan a la Fundación SANAR de materiales como: papel, periódico, tapas plásticas y cartón



# S RESIDUOS

# L I D O S



En 2016, se presenta una reducción en los aportes de residuos sólidos ya que se presento la modalidad de teletrabajo.



# CONSUMO DE RESPEL

En la lógica de consumo responsable, la Empresa en el 2016 implemento contenedores seguros para las pilas y bombillas.

En 2016, se presenta una reducción en el consumo de respel ya que se presento la modalidad de teletrabajo.





# CONSUMO DE RAES

Son equipos nuevos y los que se han cambiado se ajustan y subastan entre el personal de la empresa o se venden.



AREA	CAPACITACIONES INTERNAS 2015	CAPACITACIONES EXTERNAS 2015	CAPACITACIONES INTERNAS 2015	CAPACITACIONES EXTERNAS 2015
Ambiental	1	1	0	1

**5 . 1**  
**E V E N T O S**  
**D E**  
**F O R M A C I Ó N**



# **BUENAS PRACTICAS AMBIENTALES**

En el 2016 GESAM SAS tuvo el privilegio de asistir a una visita guiada por la zona franca de Bogotá donde se les mostro a los asistentes sus iniciativas empresariales ya ambientales



## 6.1 A nivel interno

### Total Empleos

2015	2016
30	26

2016

15

2015

17



2016

11

2015

13



### Contratistas

2016

23

2015

9



### Contratistas

2016

23

2015

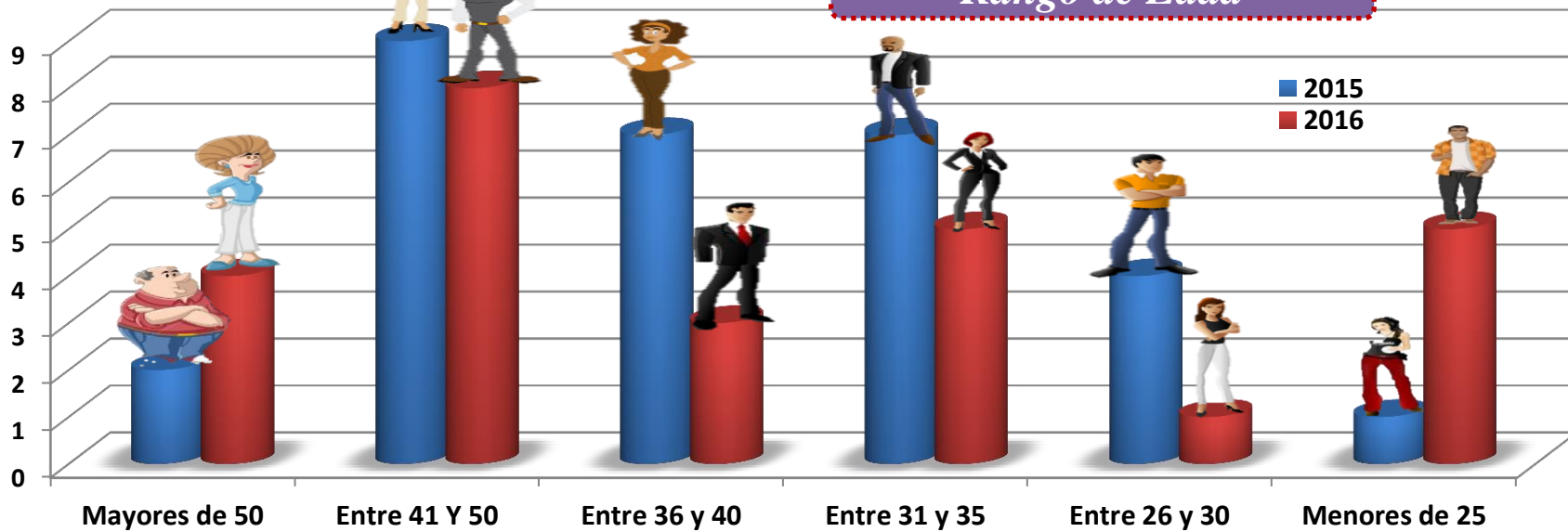
4



## Por Procedencia

	2015	2016
Bogotá D.C.	24	17
Llanos orientales	3	1
Otros	3	8

## Rango de Edad



**GENERALIDADES EMPLEOS  
CON CONTRATO FIJO**



	2015	2016
Tasa de rotación	30%	5%
salario mínimo de la empresa	\$650.000,00	\$689.454
salario máximo de la empresa	\$8.376.550,00	\$8'962.915
salario promedio	\$4.513.275,00	4'826.184
empleos creados	15	3
empleos perdidos	15	2
Número de contratos indefinidos	19	19
Número de personas con discapacidad	1	1
Número de mujeres cabeza de familia	4	3
Número de despidos	4	2
Descripción sistema de compensación	Corriente	Corriente



# ACTIVIDADES DE BIENESTAR Y CONVIVENCIA



## ANIVERSARIOS



## DIA DE LA SALUD



## DIA SEGÚN LABOR O PROFESION



## CELEBRACIÓN DIA DEL PADRE



## DIA DEL AHORRO



## CELEBRACION DE CUMPLEAÑOS MENSUAL DE LOS COLABORADORES



## CELEBRACIÓN DE GRADOS

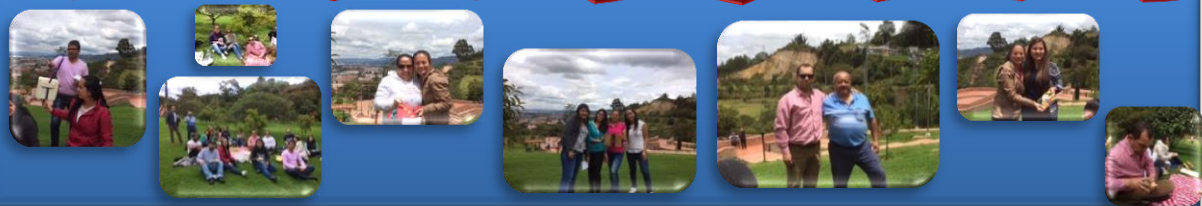
## POLLA MUNDIAL MATRIMONIO



## CELEBRACION DIA DE LA MADRE



## RECONOCIMIENTO A COLABORADORES POR SU LABOR



## CELEBRACION DIA DE LA MUJER

## CELEBRACION DIA DEL HOMBRE



## ACTIVIDAD UN DULCE DETALLE



## BABY SHOWER







PQR	2015	2016
PQR sobre temas de gestión humana por clientes	0	0
PQR sobre temas de gestión humana por empleados	0	0
# de demandas laborales	0	0

PQR	2015	2016	OBSERVACIÓN
PQR sobre temas de Salud y Seguridad en el Trabajo por clientes	0	0	
PQR sobre temas de Salud y Seguridad en el Trabajo por empleados	2	0	



INCIDENTES LABORALES		
2015	2016	OBSERVACIÓN
1	0	





## COMITÉ DE CONVIVENCIA

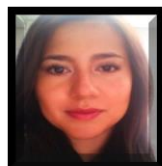
### POR PARTE DE LA EMPRESA



**Luz Dary Yule Sánchez**  
Miembro Principal y  
Presidente



**Felipe Leyva**  
Miembro Principal



**Nataly Peña Yule**  
Miembro Suplente

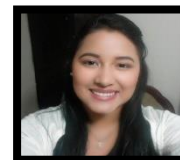


**Yaneth Villalba**  
Miembro Suplente

### POR PARTE DE LOS TRABAJADORES



**Jessica Torres**  
Miembro Principal



**Katherine Ruiz**  
Miembro Suplente



**Fredy Parra**  
Miembro Principal



**Sonia Martínez**  
Miembro Suplente



# COPASST

POR PARTE DE LA EMPRESA



**Luz Dary Yule Sánchez**  
Miembro Principal y  
Presidente

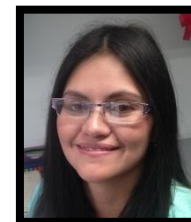


**Felipe Leyva**  
Miembro Suplente

POR PARTE DE LOS  
TRABAJADORES



**Sonia Martínez**  
Miembro Principal



**Angélica Gómez**  
Miembro Suplente

- ✚ Evaluación de puestos de trabajo
- ✚ Simulacros
- ✚ Concurso Políticas GESAM S.A.S.
- ✚ Aplicación batería de Riesgo psicosocial



## OLIMPIADAS HSEQ

Este año en pro de la preparación de auditorias y con el fin de afianzar conocimientos se llevo a cabo las OLIMPIADAS HSEQ; lo cual se desarrollo en compañía de cara área de la empresa y el patrocinio de la premiación estuvo a cargo de la ARL SURA y COMPENSAR





## *Fisioterapia*

Este año se gestiono por medio de la ARL SURA el acompañamiento personalizado de una profesional en fisioterapia.



## *Iniciativas Sociales*

Este año se acompañó a los niños de **Visión Mundial** que son apadrinados por la Empresa a través de: contribuciones mensuales, el “encuentro por la esperanza”.



## 6.2 Externo

GESAM S.A.S. participó en 2015, de espacios de formación como: capacitaciones, talleres, conversatorios, encuentros académicos, foros, capacitaciones, etc.; organizados por entidades como: Red Pacto Global Colombia, ARL Sura, IDEN CORP y Compensar. Espacios que han llevado a reafirmar su compromiso con la Responsabilidad Social Empresarial.



Entre los temas más relevantes se encuentran:

- Estándares Internacionales sobre Consulta Previa.
- El sector privado de cara a la construcción de Paz
- Inclusión Laboral.
- Socialización ODS





Como empresa adherida y comprometida con las iniciativas reflejadas en cada una de las cuatro materias propuestas por Pacto Global. Para el año 2017, son sus firmes propósitos:

- ✚ Fortalecer los procesos de cada área mediante los lineamientos de la planeación estratégica.
- ✚ Diversificar nuestras líneas de trabajo a otros sectores de la economía nacional para lograr crecimiento en la empresa y en nuestros grupos de interés.
- ✚ Formarse y desarrollar acciones que trasciendan a los diversos contextos en que la empresa y nuestros grupos de interés están inmersos y así promover el respeto por los 10 principios
- ✚ Aplicar por segunda vez la herramienta de autodiagnóstico de la Red Pacto Global Colombia, para determinar los niveles de percepción que tienen nuestros colaboradores frente al cumplimiento de los 10 principios de Pacto Global, para determinar los avances y las oportunidades de mejora, para así establecer la línea de ruta del programa RSE de 2016





## Red Pacto Global Colombia

### Dirección del COP:

Nataly Peña Yule

### Contenido:

Roberto Peña  
Luz Dary Yule  
Yaneth Villalba  
Nubia Parra  
Felipe Leyva  
Nataly Peña Yule  
Angélica Marcela Gómez

### Diseño y Diagramación

Nataly Peña Yule  
Angélica Marcela Gómez

### GESAM SAS

Calle 172 No. 47-85  
PBX (571) 7443619  
[www.gesam.com.co](http://www.gesam.com.co)

Nuestro  
compromiso con  
**PACTO GLOBAL**