



COP

2016-2017

Sommaire

Rappel des principes du Global Compact

Présentation de la société G2J

Responsabilités G2J autour de la RSE

La visioconférence : solution responsable

Bilan des grandes actions G2J en 2016

Les engagements G2J pour 2017

Conclusion

Les 10 principes du Global Compact



Droits de l'Homme

1. Soutenir et respecter la protection du droit international relatif aux droits de l'homme dans sa sphère d'influence.
2. S'assurer de ne pas se rendre complice de violations de ces droits

Droits du travail

3. Faire respecter la liberté d'association et reconnaître le droit de négociation collective
4. Eliminer toutes les formes de travail forcé ou obligatoire
5. Assurer l'abolition effective du travail des enfants
6. Eliminer la discrimination en matière d'emploi et de profession

Environnement

7. Soutenir une approche préventive des défis environnementaux
8. Entreprendre des initiatives pour promouvoir une plus grande responsabilité environnementale
9. Encourager l'essor et la diffusion de technologies respectueuses de l'environnement

Lutte contre la corruption

10. S'engager à lutter contre toute forme de corruption, y compris l'extorsion de fonds et les pots-de-vin

G2J a adhéré au Pacte Mondial des Nations Unies le 17 janvier 2011. Cette initiative rassemble sur la base d'un engagement volontaire, les entreprises, les organismes des Nations Unies, des membres du monde du travail et la société civile autour de dix principes universels relatifs aux droits de l'homme, aux normes du travail, à l'environnement et à la lutte contre la corruption.

Présentation G2J



Fournisseur de services Cloud de visioconférence.



Créée en 1994 dans le but de résoudre les difficultés de communication, G2J a fondé son développement sur la mise à disposition de technologies simples, ergonomiques et efficaces pour rapprocher les entreprises et les collaborateurs à travers le monde.

G2J est le seul expert français de la visioconférence à proposer une gamme globale de services sur mesure pour réaliser des réunions à distance simplement et de manière sécurisée partout dans le monde, quels que soient les moyens d'accès et les équipements utilisés. G2J apporte une réponse technologique adaptée à chaque environnement et un accompagnement expert tout au long de la relation.

Forte d'une expérience de plus de 20 ans, G2J travaille au quotidien pour répondre aux exigences des organisations et satisfaire tous les utilisateurs et ce, quel que soit leur niveau de connaissance, situation géographique et environnement de travail. La force de G2J réside dans son agilité et sa capacité à fournir des solutions sur mesure et adaptées à chaque organisation et à chaque usage spécifique.

Les grandes institutions publiques internationales et les grands groupes mondiaux font confiance à G2J pour mettre en place et gérer des solutions simples, performantes, garantissant un niveau de sécurité et de qualité important partout dans le monde.

**Le service
d'infrastructure
as a Service (IaaS)**

**Le service humain
(VNOC-Conciergerie)**

**Le service logiciel
as a service (SaaS)**

Présentation G2J

Présence mondiale



Présentation G2J

Quelques chiffres

500 012

utilisateurs dans le monde

2 107

équipements infogérés/jour

10 109

visioconférences/mois

32 millions

minutes vidéo/an

Responsabilités G2J et la RSE

Introduction

La responsabilité sociétale est en plein développement dans les entreprises. Entre les nouvelles réglementations, les exigences du marché, les demandes des consommateurs mais aussi des salariés, G2J a mis en place de nouvelles stratégies basées sur une triple dimension : **une réussite économique, un engagement social et un meilleur impact sur l'environnement.**

ECONOMIQUE

Augmenter la
productivité
des entreprises

Une gamme de produits
responsables

Une éthique
commerciale

SOCIALE

Développer une gestion
engagée et loyale des
ressources humaines

Le recrutement, la formation et
la diversité

La qualité de vie et le bien-être
au travail

ENVIRONNEMENTALE

Agir contre le
changement climatique

La gestion de consommation
(papier, gobelets, capsules)

La gestion des énergies

Responsabilités G2J et la RSE

Responsabilité économique

Une gamme de services responsables

G2J est un acteur pleinement engagé dans la collaboration en entreprise en proposant aux collaborateurs la possibilité de communiquer en audio et vidéo entre eux sans avoir à se déplacer géographiquement.

Les entreprises cherchent à réduire leurs frais de déplacement mais également à augmenter leur taux de productivité et favoriser la communication entre collaborateurs, clients et partenaires éloignés géographiquement. La collaboration via des solutions de visioconférence est la solution la plus adaptée. C'est un moyen d'économiser un montant de l'argent mais également de gagner du temps tout en limitant les émissions de CO2.

Cela est particulièrement bénéfique pour les entreprises multi sites qui se développent à l'international et qui ont des bureaux répartis dans différents endroits. En effet, il existe alors un besoin de communiquer à tout instant, que ce soit d'un bureau ou en mobilité avec des collaborateurs, partenaires ou clients. La visioconférence permet des simulations de réunions en interne. Ainsi, c'est une excellente solution lorsque des contraintes de budget ou de temps rendent les déplacements difficiles.

D'autre part, G2J a développé pour ses clients un calculateur carbone disponible depuis sa plateforme d'administration MyEasyVision®. Ainsi, les utilisateurs obtiennent après chaque visioconférence un bilan carbone (émission de CO2 évitée, économie réalisée, équivalences...).

Une éthique commerciale

- Suivi et accompagnement du client tout au long de la réalisation du projet : avant, pendant et après le déploiement des solutions.
- Modèle de vente adapté à toutes les entreprises avec comme objectif de participer à l'augmentation des rendements des entreprises clientes.
- Garantir l'intégration, l'adoption et faciliter l'utilisation
- Assurer un retour sur investissement

Responsabilités G2J autour de la RSE

Responsabilité sociale

Les 4 piliers de notre stratégie sociale

G2J met en œuvre une culture d'entreprise axée sur la collaboration dans un environnement de travail flexible qui valorise l'innovation. Le but est d'accompagner les employés en offrant de nombreuses opportunités de développement, ainsi que des avantages sociaux différenciés. La stratégie sociale de G2J repose sur 4 piliers fondamentaux :

Travailler et communiquer ensemble	Un environnement de travail sain	Une culture diversifiée	Un accompagnement personnalisé
G2J fait la promotion d'une culture de communication honnête et transparente en renforçant les dispositifs de communication en interne afin de maintenir la motivation des collaborateurs et rétablir la confiance des équipes. En faisant travailler ensemble ses collaborateurs, G2J propose des opportunités de développement et d'innovation.	G2J accorde une priorité au bien-être de ses employés en créant un sentiment de confort entre le collaborateur et son environnement de travail. G2J propose des pratiques de travail flexibles pour répondre aux nouvelles attentes des collaborateurs en termes de flexibilité et de mobilité.	G2J s'est engagée dans une culture diversifiée en signant la Charte de la diversité en 2009 pour lutter contre les discriminations. G2J recrute un effectif diversifié en engageant une culture d'entreprise favorisant l'intégration de l'ensemble du personnel. La volonté première est de se focaliser sur les compétences.	G2J offre une visibilité sur l'évolution de carrière de chaque salarié et entretient une relation de confiance entre la direction et les collaborateurs. Ces évolutions sont possibles car G2J effectue un suivi personnalisé en proposant des formations adaptées. G2J s'efforce de trouver un point de convergence entre les intérêts personnels et collectifs des salariés.

Responsabilités G2J autour de la RSE

Responsabilité environnementale

→ La gestion de consommation (papier, gobelets, capsules)

G2J est un acteur impliqué dans la réduction de consommation de papier. Nous mettons l'accent sur l'utilisation du numérique pour éviter les impressions. G2J réalise des actions au quotidien qui permettent de réduire les consommations :

- Gérer le tri des déchets papier avec des bacs prévus à cet effet : partenariat avec la société Triethic.
- Réduire les impressions quand cela n'est pas nécessaire pour éviter le gaspillage
- Paramétrer l'imprimante en recto verso / noir et blanc
- Préférer les supports électroniques aux supports papiers
- Remplacer les gobelets par des mugs attribués pour chaque collaborateur
- Le recyclage des capsules de café Nespresso

→ La maîtrise de la consommation d'électricité

G2J insiste sur la responsabilisation des collaborateurs quant aux consommations d'énergie et suit ces comportements responsables à la loupe. Cela se traduit par différentes actions au quotidien :

- Eteindre les lumières lorsque quelqu'un quitte un espace en dernier
- Avoir le réflexe d'éteindre la lumière des salles et les appareils en cas d'oubli d'une autre personne
- Prendre le réflexe de mettre en veille son ordinateur lorsque le collaborateur s'éloigne de son environnement de travail pour un moment.
- Veiller à éteindre son écran d'ordinateur chaque soir
- Désactiver les multiprises
- Utiliser des ampoules LED pour réduire la consommation électrique dans les bureaux

G2J encourage ses employés à prendre le réflexe de travailler sans générer de déchets de papier et d'optimiser les outils digitaux pour archiver, envoyer ou échanger les informations.

G2J s'engage à diffuser les bonnes pratiques destinées à réduire la consommation de papier et d'électricité.

Visioconférence : solution responsable

Protection de l'environnement

Réduction des émissions de gaz à effet de serre

Les solutions de visioconférence jouent un rôle primordial dans la réduction des émissions de gaz à effet de serre. Il faut savoir que les déplacements professionnels et les trajets domicile-travail occasionnent plus de 12 millions de tonnes d'émissions de CO2 chaque année. Selon l'ADEME, c'est même le premier poste des activités de bureau.

Diminuer les déplacements professionnels grâce à la visioconférence c'est contribuer fortement à la réduction des émissions polluantes émanant des voitures et des avions. Ces émissions de gaz à effet de serre causent le réchauffement climatique. En proposant des solutions de visioconférence, nous agissons concrètement pour la préservation de la planète.

Selon une étude du WWF (World Wild Fund For Nature) et de l'ETNO (association des opérateurs européens de réseaux de télécommunications), nous pourrions éviter **plus de 22 millions de tonnes d'émissions de CO2 en remplaçant 20% des voyages d'affaires** effectués au sein des 25 pays de l'Union Européenne par l'utilisation de solutions de visioconférence.

Solution écologique : un atout pour l'avenir

D'ici 2020, les économies réalisées avec l'utilisation de la visioconférence pourraient se chiffrer en millions de tonnes de CO2 et en milliards de dollars aux Etats-Unis et en Grande Bretagne. C'est ce que nous apprend une étude de Verdantix, cabinet de recherche indépendant, qui met en avant l'aspect écologique des solutions de visioconférence.

La visioconférence est également une alternative des plus écologiques aux transports routier et aérien. **Selon l'ADEME, près de 19 milliards de dollars et 5,5 tonnes de CO2 pourraient ainsi être économisés.**

Pour les entreprises, il est ainsi favorable à ce qu'un grand nombre de réunions soient réalisées en visioconférence pour éviter des déplacements inutiles qui génèrent de la pollution. D'ailleurs, la commission d'enquête du Sénat recommande de limiter les transports professionnels en développant des solutions de visioconférence au sein de leur organisation.

Visioconférence : solution responsable

Efficace contre les imprévus

Les problèmes de transports et les grèves

La visioconférence se présente incontestablement comme la solution incontournable qui permet de pallier aux imprévus et de faire face à certaines contraintes du quotidien.

Une solution simple, efficace et sûre, la visioconférence permet de passer moins de temps dans les transports et donc de gagner plus de temps pour le travail. Par ailleurs, il a été prouvé que les transports en commun sont un réel stress pour les travailleurs, la visioconférence se révèle alors être un véritable atout pour les entreprises car elle permet notamment d'anticiper les aléas et de gérer les imprévus.

Les grèves et les difficultés de déplacements sont révélateurs d'une tendance du développement du travail à distance. Dans ce contexte, les solutions de visioconférence prennent tout leur sens dans leur démarche d'optimisation de l'efficacité et de la productivité. C'est aussi cette diminution de risques d'imprévus, tels que les retards, les embouteillages, les annulations, les oublis ainsi que la réduction considérable des coûts de transport et des accidents du travail liés aux déplacements.

Les catastrophes naturelles et imprévus climatiques

La visioconférence est capable de répondre à la plupart des imprévus. Cela concerne les imprévus climatiques, les catastrophes naturelles qui ont lieu chaque année dans le monde ou encore les épidémies. Il existe en effet une liste importante de facteurs que nous ne pouvons anticiper et qui peuvent avoir un impact important sur les activités d'une entreprise.

Lors de catastrophes naturelles, la visioconférence sert de véritable relais à l'information, c'est aussi un moyen de suivre en temps réel ce qui se passe et d'échanger avec les personnes sur place afin de suivre l'évolution de la situation.

De manière générale face à des imprévus climatiques ou des catastrophes, la visioconférence permet à une entreprise de rester connectée et d'assurer la continuité des activités.

Visioconférence : solution responsable

Cohésion et flexibilité des équipes

Rapprochement des équipes

La visioconférence a également pour but de favoriser une immersion complète et une participation accrue des collaborateurs aux réunions. La visioconférence optimise de manière générale la communication via des échanges beaucoup plus riches et réactifs. Cela permet également d'accélérer la résolution des conflits en rapprochant les collaborateurs éloignés et en créant ainsi une réelle plus-value en matière de management.

La visioconférence se définit comme un outil de communication performant qui va améliorer le bien-être des individus d'une organisation notamment en évitant les trajets inutiles et les longs voyages qui ont un impact négatif sur la vie personnelle et la santé des collaborateurs. La visioconférence remobilise les équipes et améliore leurs conditions de vie.

De manière générale les solutions de communications digitales sont un moyen de réduire les inconvénients de la distance géographique. Elles permettent de recréer virtuellement une proximité quotidienne entre des équipes éloignées qui n'ont pas forcément les moyens de se déplacer pour collaborer. La visioconférence permet de réunir l'ensemble des collaborateurs pour travailler mais aussi d'améliorer le sentiment d'appartenance à une entreprise.

Flexibilité et productivité plus accrue

La visioconférence permet de se connecter immédiatement et ce , en tout lieu. Les collaborateurs se voient plus souvent et sont plus productifs lors de leurs réunions. En permettant des réunions plus fréquentes et plus rapides entre plusieurs sites distants cela engendre des prises de décisions accélérées et plus efficaces.

La visioconférence permet de travailler plus efficacement notamment par le fait que les collaborateurs préfèrent voir leur interlocuteur. Les réunions en visioconférence sont souvent plus efficaces dû au fait que les collaborateurs vont à l'essentiel et respectent les horaires.

En matière de flexibilité, la visioconférence permet aux entreprises de mettre en place des environnements de travail plus souples, ce qui augmente la satisfaction des collaborateurs et leur fidélité. Ainsi ces solutions permettent une grande maîtrise de l'équilibre travail/vie privée avec des horaires flexibles.

Visioconférence : solution responsable

Répondre aux besoins de différents secteurs

L'éducation

- Dans le centre de la France, à Moulins, une école a mis en place, pour la rentrée 2016, une salle de visioconférence pour un projet à long terme dans le but de travailler avec des écoles italiennes et allemandes.
- En 2016, 66 candidats du bac ont passé des épreuves orales de langues vivantes en visioconférence.

Autant d'exemples durant cette année 2016 qui prouvent que la visioconférence répond efficacement aux besoins des élèves et des professeurs souhaitant réduire les coûts de transport ou encourager la communication et les échanges.

La santé

- Mise en place de la visioconférence dans l'hôpital de Gap dans les Hautes-Alpes. Pour palier l'absence d'un système de neurologie vasculaire, les médecins urgentistes diagnostiquent les AVC en visioconférence.

Dans le secteur de la santé, la visioconférence offre aussi la possibilité d'assister une opération à distance et d'apporter un diagnostic à distance. Ce procédé se répand de plus en plus. Cela permet à un professionnel de santé de consulter à distance un collègue plus spécialisé et de faciliter les prises de décisions communes. La visioconférence permet également d'assister à distance un professionnel pendant la réalisation d'un acte médical.

La justice

- Le 11 juillet 2016, à Alger, avait lieu pour la première fois dans l'histoire de la justice Algérienne, un procès à distance avec l'audition du témoin par visioconférence depuis la France.

Dans le domaine de la justice, là aussi, nous retrouvons tout l'intérêt de la visioconférence pour suivre une audience à distance. Il n'est, dès lors, plus nécessaire de se déplacer pour mener une audience. En effet, la visioconférence permet de juger à distance des délinquants que l'indigence des effectifs de l'administration pénitentiaire ne permet pas d'extraire de leur cellule.

Visioconférence : solution responsable

Répondre aux besoins de différents secteurs

Le commerce

- Lors de l'Innovation Week 2016, nous avons pu découvrir des modules de visioconférence sur un site marchand dans le but de remettre au centre de l'expérience le contact humain et ainsi abolir l'aspect anxigène du parcours client sur le web.

Ici, la visioconférence offre une solution complète et pâlie les manques auxquels nous sommes confrontés lorsque nous effectuons un achat en ligne. Grâce à la visioconférence, nous pouvons désormais voir le produit en direct et mieux se rendre compte des caractéristiques, tout en échangeant avec une personne qualifiée.

Les RH

- Pour assurer le suivi des demandeurs d'emploi, l'agence Pôle Emploi de Machecoul a expérimenté en 2016 des entretiens en visioconférence pour éviter les déplacements quand cela n'est pas nécessaire.

Les entretiens de recrutement en visioconférence se multiplient. De plus en plus de recruteurs font systématiquement passer un entretien à distance par téléphone. Mais depuis quelques temps, les entreprises utilisent de plus en plus la visioconférence. Cela permet d'interagir avec le candidat tout en gagnant du temps et d'éviter les déplacements. Enfin, la visioconférence va permettre de capter les réactions du candidat pendant l'entretien.

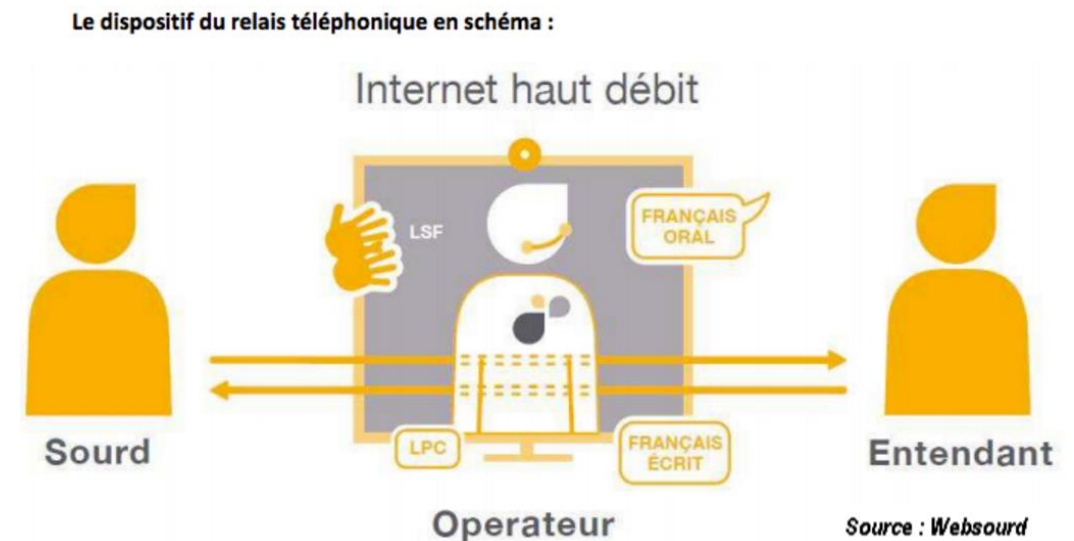
Visioconférence : solution responsable

Assurer la communication des sourds et malentendants

La visioconférence joue un rôle primordial dans la communication pour les personnes sourdes ou malentendantes. En effet, l'échange se faisant par le langage des signes, il est indispensable pour l'interlocuteur et le locuteur d'être vu physiquement. Ainsi, la visioconférence facilite l'échange et sert aux personnes ayant des besoins essentiels pour communiquer différemment. L'enjeu de G2J était donc de proposer des solutions aussi simples qu'un appel téléphonique, avec l'image en plus.

Un dispositif expérimental a vu le jour pour permettre à un sourd ou à un malentendant de faire une visioconférence avec un interprète en langue des signes, lequel se charge ensuite de transmettre le message au destinataire entendant.

Ce type de dispositif a été testé dans l'agence Pôle Emploi de Poitiers à l'occasion d'un entretien physique avec un demandeur d'emploi sourd venu suivre l'avancement de sa demande d'aide à la formation. Le résultat a été concluant puisque l'interprète a tout de suite été disponible. L'entretien a été fluide, ce qui a permis de répondre rapidement aux questions du demandeur d'emploi. Au sein de cette agence, les conseillers ont bénéficié d'une journée de présentation des outils et de sensibilisation à l'accueil des personnes sourdes et malentendantes.



Bilan des grandes actions G2J en 2016

Promotion de la diversité

Gestion des déchets

Maîtrise de la consommation des énergies

Recrutement, formation, mobilité

Bilan des grandes actions G2J en 2016

Promotion de la diversité

G2J s'est engagée à promouvoir et à **lutter contre toute forme de discrimination dans le domaine de l'emploi en signant en 2009 la charte de la diversité**, mais la politique de diversité de la société existe dès sa création en 1994. G2J considère la diversité et la mixité professionnelle comme des facteurs de succès, de croissance économique et d'équilibre social. Elle a également mis en œuvre une **politique de gestion des ressources humaines** centrée sur la reconnaissance et la valorisation des compétences individuelles.

D'ailleurs, la responsable RH est sensibilisée au fait que nous attachons énormément d'importance aux compétences. Les aspects culturels, raciaux, religieux ne sont pas un frein et sont souvent considérés chez nous comme un avantage. En effet, les candidats issus de minorités font souvent preuve d'une grande ouverture d'esprit, parlent plusieurs langues ce qui représente un atout certain dans notre secteur d'activité.

G2J favorise ainsi la cohésion et l'équité sociale, tout en augmentant sa performance. Elle favorise par exemple la mobilité interne, en présentant une nouvelle offre d'emploi à ses salariés avant de se tourner vers un recrutement externe.

G2J sait reconnaître le développement professionnel en offrant à ses collaborateurs une véritable progression de carrière. La politique adoptée **est une politique de transparence** afin que tous les employés actuels et potentiels bénéficient d'une ascension professionnelle méritée en fonction des capacités et qualités mises en pratique.

Au fil des années, G2J a véhiculé l'image d'une société jeune, innovante, accueillant dans ses effectifs des salariés de toutes origines.

Bilan des grandes actions G2J en 2016

Promotion de la diversité

La charte de la diversité oriente l'entreprise dans la mise en place de nouvelles pratiques avec les collaborateurs. Elle encourage également la mise en œuvre d'une **politique de gestion des ressources humaines** basée sur la reconnaissance et la valorisation des compétences individuelles. L'entreprise va ainsi valoriser **la cohésion et l'équité sociale**.

En matière de diversité, la force de G2J réside également dans son mélange de générations, apportant ainsi un enrichissement mutuel pour les seniors et les juniors. G2J adopte aussi une **politique de management intergénérationnel**. En faisant travailler ensemble les différentes générations, les équipes échangent leur créativité, leur expérience et leurs savoirs pour créer un enrichissement mutuel.

Pour promouvoir la diversité, G2J met en œuvre les actions suivantes :

Communication interne

Pour sensibiliser en interne, G2J a entrepris une démarche RSE.

Plusieurs salariés font partie d'un comité de développement de la politique de responsabilité sociale.

Innovation des process RH

La responsable RH connaît bien les souhaits de non-discrimination à l'embauche de l'entreprise.

Elle partage la volonté de la Direction Générale de se focaliser principalement sur les compétences.

Communication externe

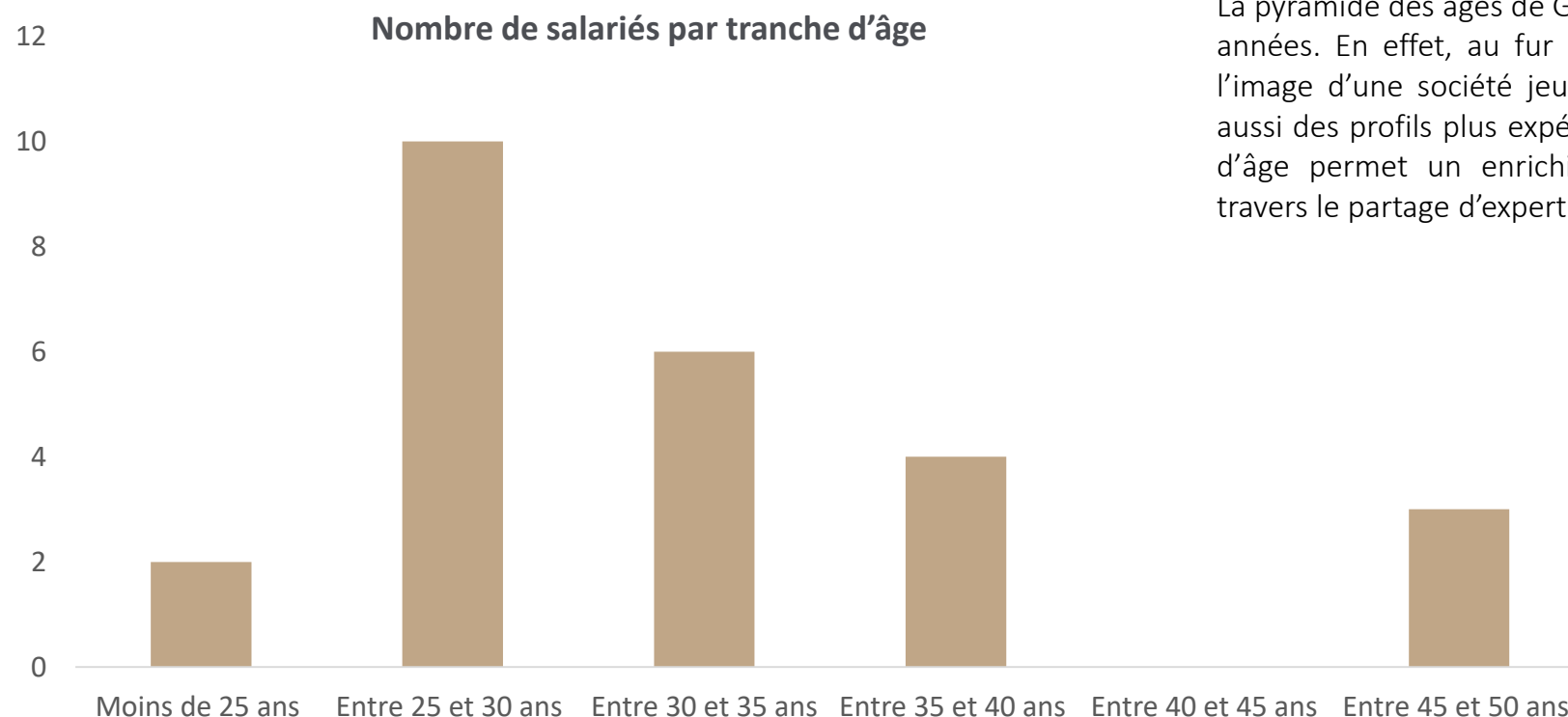
La diversité en interne est une source de fierté auprès des clients, fournisseurs et partenaires de G2J.

Le secteur de la visioconférence amène à être en relation quotidienne avec l'étranger et à différents écosystèmes.

Bilan des grandes actions G2J en 2016

Promotion de la diversité

→ Pyramide des âges Effectif total – G2J Paris 2016 : 25 collaborateurs



La pyramide des âges de G2J est plutôt jeune et ce depuis quelques années. En effet, au fur et à mesure G2J a cherché à véhiculer l'image d'une société jeune et innovante. En outre, G2J compte aussi des profils plus expérimentés dits « seniors ». Cette diversité d'âge permet un enrichissement mutuel des collaborateurs, à travers le partage d'expertises et de visions.

Bilan des grandes actions G2J en 2016

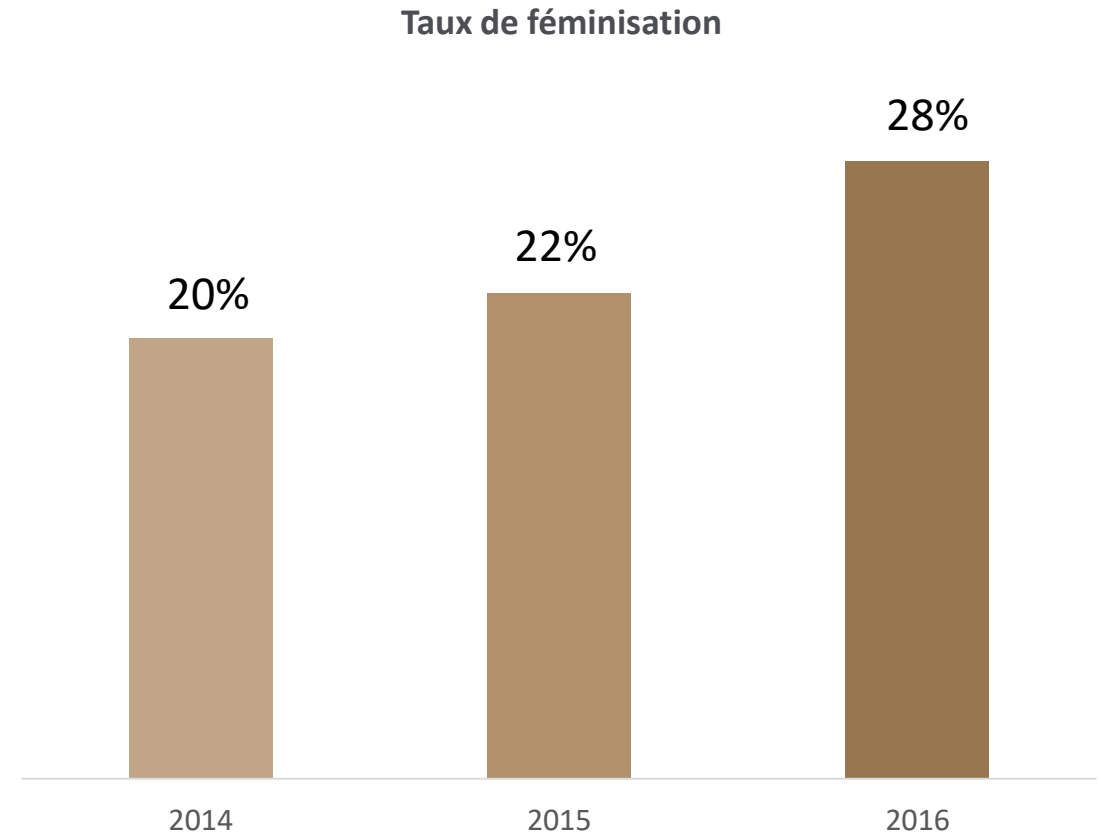
Promotion de la diversité

→ Egalité professionnelle hommes/femmes

Pour G2J, l'équité entre les collaborateurs est un principe fondamental et l'entreprise met tout en œuvre pour l'égalité des chances. L'égalité professionnelle hommes/femmes est donc primordiale. Au sein de l'entreprise, l'égalité professionnelle implique qu'aucune discrimination en fonction du sexe mais aussi de la situation de famille ou de la grossesse n'est autorisée que ce soit lors de l'embauche ou au sein de l'entreprise.

Bien que le nombre de collaboratrices soit inférieur au nombre de collaborateurs, G2J a respecté son objectif fixé, d'accroître l'effectif féminin dans la société avec un taux de féminisation qui augmente chaque année. Il faut savoir que dans ce secteur, il y a peu de candidatures de féminines.

G2J souhaite poursuivre ses efforts afin de maintenir la parité hommes/femmes.



Bilan des grandes actions G2J en 2016

Promotion de la diversité

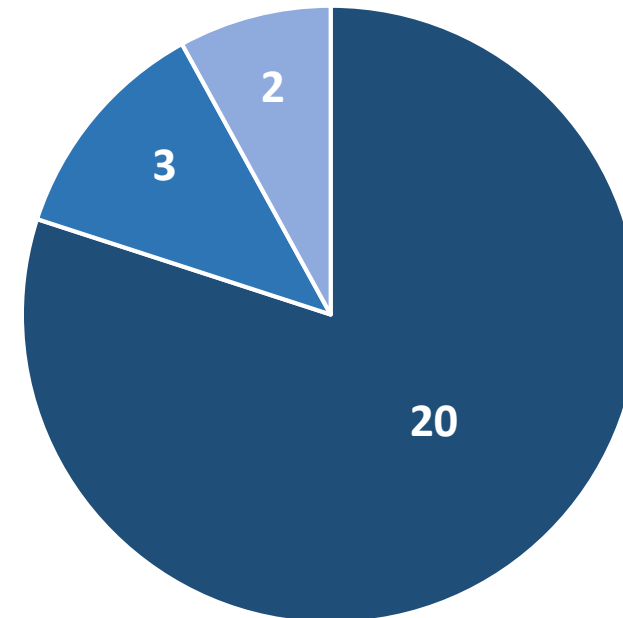
→ Multiculturalisme des collaborateurs

Aujourd'hui, G2J compte 25 collaborateurs, répartis sur 3 zones géographiques (Amériques, Europe et Asie). Les collaborateurs ont des nationalités différentes (France, Chine, Guadeloupe, Martinique, Irak, Maroc, Algérie...). La majorité des collaborateurs de G2J sont de nationalité française dont environ la moitié est originaires des Antilles, de pays d'Europe, d'Asie et d'Afrique.

La condition pour qu'un management multiculturel fonctionne, il faut faire des différences une richesse.

G2J arrive à mobiliser toute son équipe autour de projets.

Effectif G2J par zone géographique



■ France (Europe) ■ Outre-Mer (Amériques) ■ Chine (Asie)

Bilan des grandes actions G2J en 2016

Promotion de la diversité

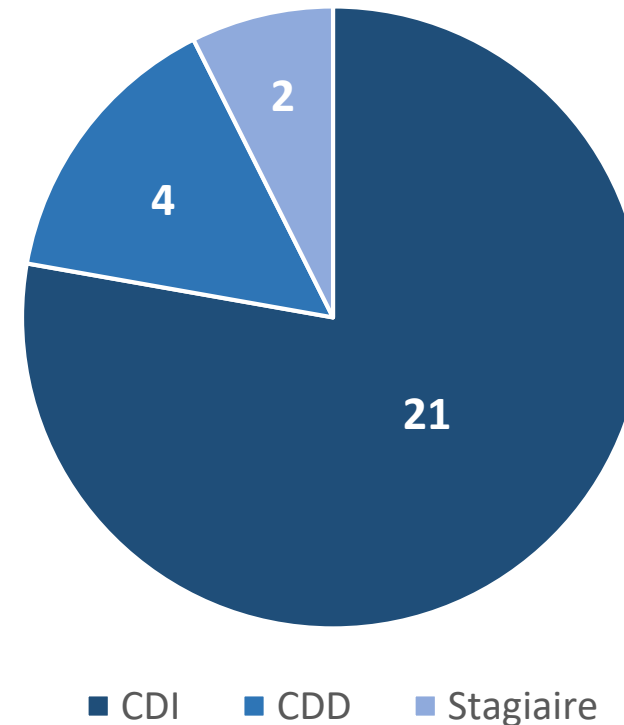
→ Évolutions de carrières

G2J s'engage à proposer régulièrement des opportunités pour des stages, CDD ou contrat en alternance auprès des étudiants et des jeunes diplômés. Ces types de contrats représentent pour le salarié une véritable opportunité pour son évolution personnelle et professionnelle. L'entreprise les accompagne dans le monde professionnel et facilite leur intégration, notamment à travers sa politique de responsabilité et de confiance.

En 2016, G2J a recruté 7 salariés. La volonté de s'améliorer et de s'agrandir reste présente chez G2J, ainsi le dynamisme en matière de recrutement est constant et il y a une réelle volonté d'intégrer de nouveaux profils au sein de l'entreprise.

G2J offre des évolutions de carrières intéressantes et adaptées à chacun de ses collaborateurs en fonction de leur motivation.

Répartition de l'effectif par type de contrat



Bilan des grandes actions G2J en 2016

Promotion de la diversité

→ Accès aux handicapés

Depuis son déménagement de 2015, G2J avait emménagé dans un immeuble équipé pour accueillir les personnes handicapées. Ce changement majeur a permis à G2J d'avoir la possibilité d'accueillir des collaborateurs, clients ou partenaires à mobilité réduite.

Pour le prochain déménagement de l'entreprise prévu en mars 2017, G2J a mis un point d'honneur à ce que ces nouveaux locaux soient équipés pour accueillir les personnes handicapées.

Depuis ses débuts, G2J n'a cessé de soutenir des programmes handicap et d'encourager la diversité dans ce sens.



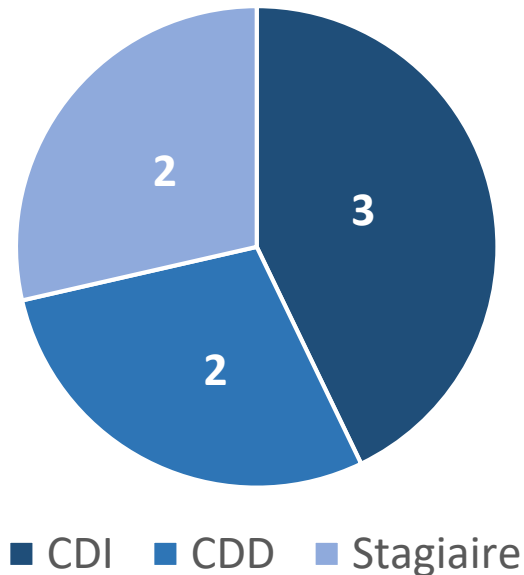
Bilan des grandes actions G2J en 2016

Recrutement, formation et mobilité

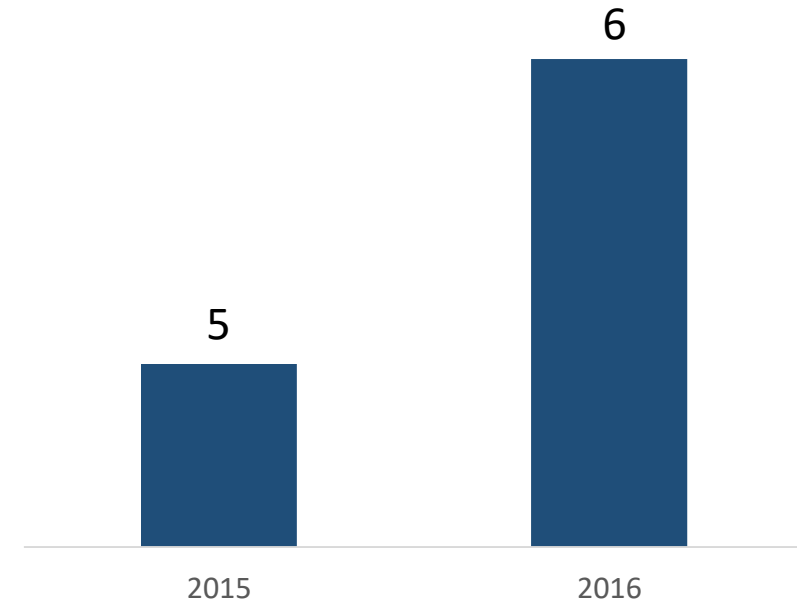
→ Embauches et intégrations 2016

En 2016, G2J a embauché 7 personnes, dont 2 stagiaires, 2 CDD et 3 CDI. En terme de formation, il y a eu 6 formations effectuées en 2016 contre 5 en 2015.

Embauches en 2016



Nombre de formations en 2015 et 2016



Bilan des grandes actions G2J en 2016

Recrutement, formation et mobilité

→ L'implication de G2J

G2J a mis en place un projet innovateur en donnant une chance à des personnes qui n'ont pas les capacités d'acquérir un vrai métier tout en leur permettant d'évoluer à court et moyen terme. **L'égalité des chances est donc une valeur naturelle et intégrée** chez G2J dans sa culture. Le plus souvent, G2J fait évoluer les carrières internes en moins de 2 ans. Plus de 50% des recrutements misent sur la capacité d'évolution rapide.

Concernant le recrutement, la visioconférence est un outil de recrutement qui permet d'évaluer la capacité du candidat à utiliser cette technologie. Cependant G2J va plus s'attacher au savoir-être qu'au savoir-faire. **L'entreprise accorde donc une plus grande importance au bon sens du candidat.**

Les collaborateurs de G2J sont naturellement impliqués dans ce programme car chacun a vécu exactement la même expérience en débutant dans l'entreprise. La visioconférence a permis de développer le projet avec les mêmes méthodes de recrutement et de sélection que ce soit en France, dans les DOM et en Chine.

Pour favoriser l'implication de ses collaborateurs, G2J utilise son cœur de métier en organisant, régulièrement, des réunions par visioconférence pour réunir l'ensemble des collaborateurs quelle que soit leur localisation géographique. Ces réunions sont l'occasion pour chacun de partager son opinion et de soumettre ses idées.

Bilan des plans d'action en 2016

Nouveau Data Center

→ Saint-Denis (Equinix)

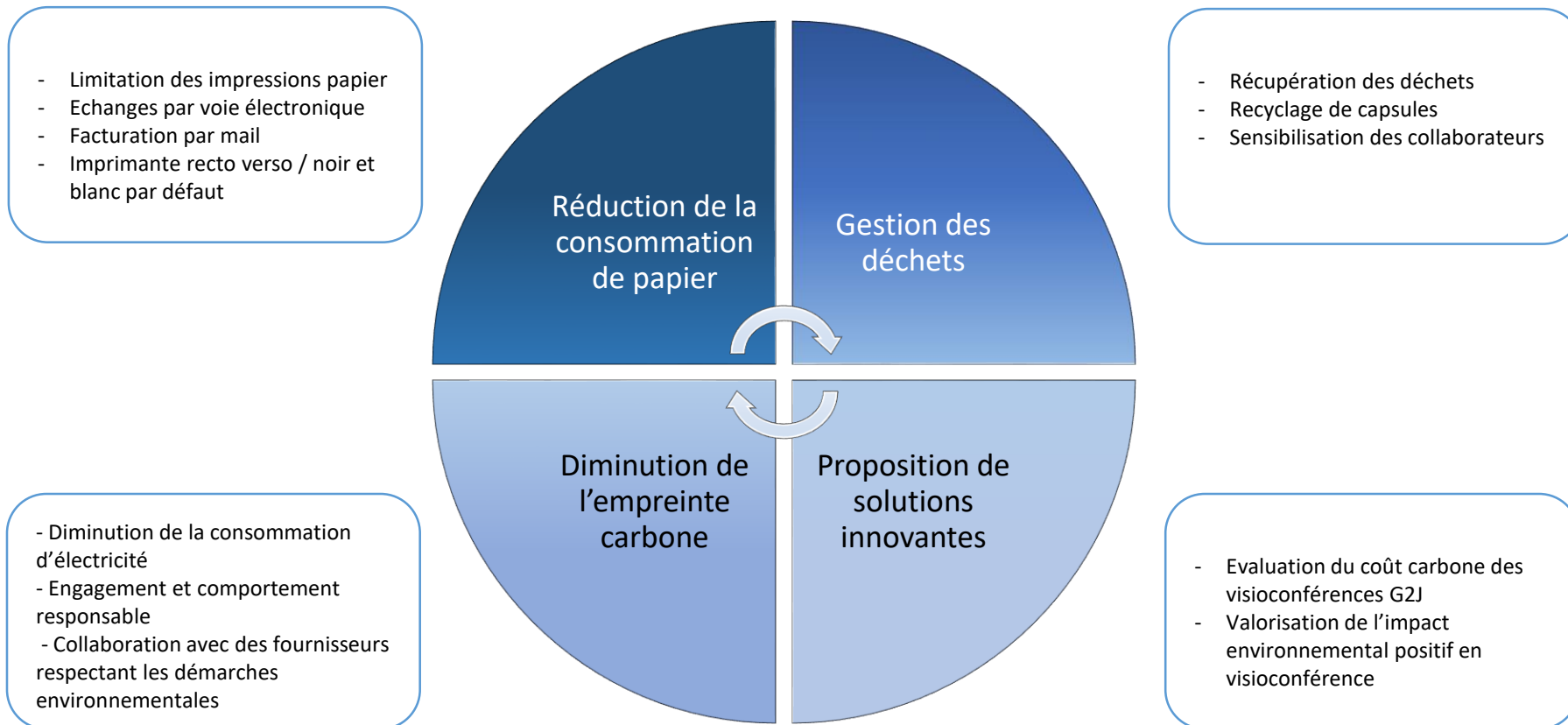
G2J compte un nouveau Data Center à Saint-Denis, depuis mai 2014. Abrité par Equinix, il est certifié ISO (International Standards Compliance), cette certification ISO signifie que les produits et services fournis par Equinix répondent à nos spécifications, en mettant en œuvre les normes de qualité, de sécurité, de santé, de protection de l'environnement et de management de l'énergie.

Du côté NTT, G2J détient les certifications ISO 27001 et PCI. De plus, la société garantit une sécurité et une fiabilité élevée pour offrir le meilleur service à ses clients. G2J s'impose comme un acteur responsable à tous les niveaux.



Bilan des plans d'action en 2016

Rétrospective des actions autour de la politique environnementale



Les engagements G2J pour 2017

Déménagement

Un nouvel environnement prévu pour 2017

Prévu pour Mars 2017, le déménagement de G2J se fera au sein de l'immeuble « Carré Champerret » au 6 rue Marius Aude à Levallois Perret (92300). Un changement bénéfique et prometteur pour l'ensemble des collaborateurs de G2J qui vont gagner en qualité de vie.

Pour valoriser ce changement, la société va mettre toutes les chances de son côté pour optimiser la productivité et l'efficacité de ses équipes en améliorant encore plus l'environnement de travail des collaborateurs pour qu'ils se sentent bien au sein de leur entreprise.

Pour son futur projet, G2J met un point capital à offrir un espace de travail confortable à son équipe. Pour l'entreprise, il est important de ne pas lésiner sur le confort du mobilier et l'ergonomie des bureaux. Dans ses locaux actuels, G2J a mis tout en œuvre pour apporter un confort à ses salariés comme par exemple avec l'aménagement de box pour qu'ils se détendent un peu au cours de leur journée. L'objectif pour le déménagement à venir va être de poursuivre dans cette voie en améliorant davantage l'environnement de travail.

Caractéristiques des nouveaux locaux

- Des locaux plus spacieux (+140 m²), plus lumineux et chaleureux
- Utilisation de la méthode Feng Shui (méthode ancestrale pour atteindre la plénitude physique, morale et intellectuelle, en agissant sur l'aménagement du milieu de vie) après avoir été formé par un spécialiste lors du dernier déménagement
- Nouveau mobilier avec de nouveaux bureaux qui permettent de travailler debout
- Nouvelles salles de visioconférence pour l'activité de location de salles mais aussi pour les réunions entre collaborateurs et rendez-vous professionnels
- Mise en place de box pour que les collaborateurs puissent s'isoler s'ils le souhaitent
- Une zone détente avec canapés et baby foot
- Les locaux offrent un accès aux personnes à mobilité réduite
- Un emplacement stratégique dans un quartier d'affaires de jeunes cadres dynamiques

Tous ces moyens mis en œuvre vont contribuer à satisfaire les attentes des salariés en termes de conditions de travail. Un collaborateur heureux est un travailleur plus productif et plus fidèle.

Les engagements G2J pour 2017

Déménagement

→ Un espace de travail plus spacieux

Les nouveaux locaux de G2J prévus pour 2017 seront plus spacieux, plus lumineux et plus chaleureux. La superficie totale sera de 460 m² soit 140 m² de plus que les locaux actuels. L'objectif est de diffuser l'image de G2J à travers l'aménagement des locaux.

G2J a pour ambition de constituer un espace de travail cohérent et équilibré avec le temps de vie personnelle. La qualité de vie au travail est un élément déterminant du pouvoir attractif des entreprises que G2J compte prendre en compte.

Ce futur aménagement contribue clairement au management de la fidélisation. G2J s'intéresse réellement à ses collaborateurs en tant que force de travail compétente, mais aussi en tant qu'êtres humains avec des attentes personnelles.

En mars 2017, les collaborateurs auront alors accès à des bureaux plus grands, plus lumineux et encore plus épurés offrant un environnement propice au bien être.



Les engagements G2J pour 2017

Déménagement

→ Nouveau mobilier

Pour son déménagement G2J va proposer un nouveau mobilier pour affirmer l’empreinte G2J dans ses nouveaux locaux. De nouvelles couleurs seront présentes pour apporter plus de clarté. Au-delà des couleurs, G2J va également investir dans du mobilier de qualité.

La qualité de vie au travail passe aussi par l’aménagement des bureaux. Les collaborateurs ont des besoins de mobilité et de flexibilité c’est pourquoi il est essentiel de proposer un espace connecté pour répondre aux nouveaux besoins des collaborateurs et aux nouvelles manières d’appréhender le travail.

Comme actuellement, les nouveaux locaux disposeront d’espaces permettant aux collaborateurs de s’isoler ponctuellement notamment pour ceux travaillant en open-space. Cela représente un réel avantage pour les salariés désireux de se concentrer et s’isoler des bruits ambiants.

De plus, du wifi haut débit sera disponible partout dans les locaux. Cela permettra aux collaborateurs de pouvoir travailler en toute mobilité.

→ Un accès aux personnes handicapées

L’immeuble est entièrement équipé pour faciliter l’accès aux personnes à mobilité réduite.



Les engagements G2J pour 2017

Déménagement

→ Utilisation de la méthode Feng Shui

Le Feng Shui est une pratique millénaire dont l'objectif est de faire en sorte que les bâtiments soient situés, conçus et aménagés de manière bénéfique pour les personnes qui y vivent et y travaillent. Cette méthode permet d'atteindre la plénitude physique, morale et intellectuelle. Elle éclaire de façon différente la manière de vivre des individus et les supporte dans une quête de stabilité autant pour l'accès au bonheur que pour la résolution des problèmes.

Pour le dernier déménagement en 2015, G2J avait fait appel à un prestataire spécialiste de Feng Shui pour l'aménagement de ses locaux et mettre ainsi toutes les chances de son côté pour établir un environnement favorable et rempli d'énergies positives.

Après avoir été formée, G2J réitère l'expérience en appliquant les mêmes méthodes pour ses nouveaux locaux.



Les engagements G2J pour 2017

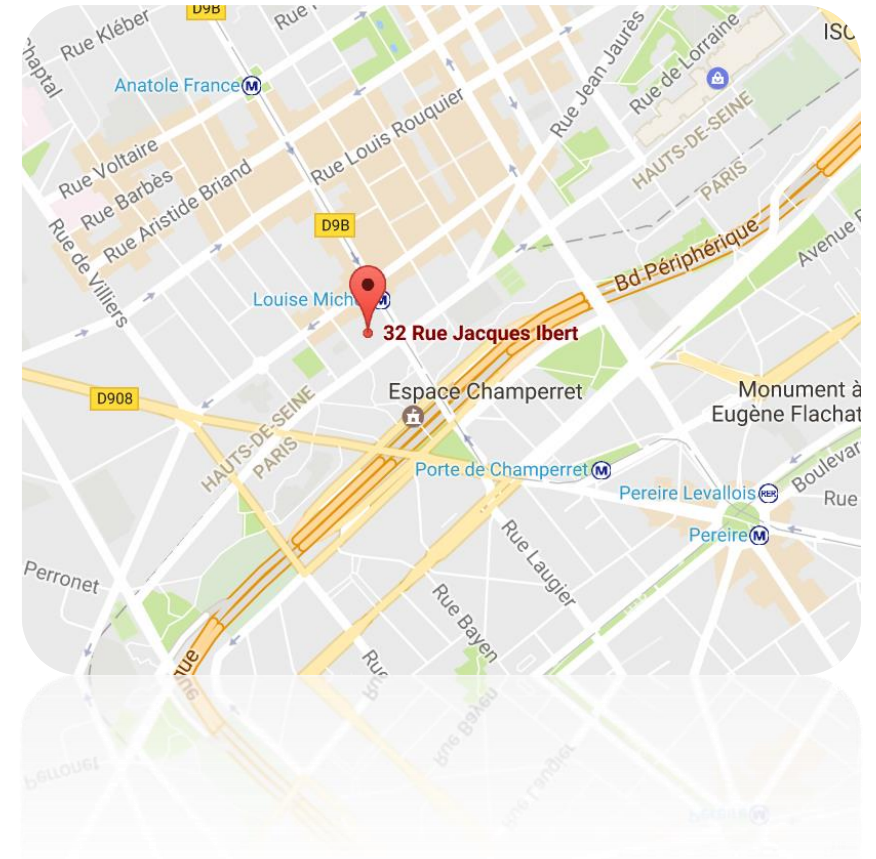
Déménagement

→ Un emplacement stratégique

Les nouveaux locaux de G2J seront situés à Levallois-Perret au cœur du quartier de la communication, à la limite du 17^{ème} arrondissement de Paris, tout proche des locaux actuels. Les collaborateurs ne seront ainsi pas perturbés par un changement total de quartier notamment pour ceux qui viennent en transport en commun.

G2J conserve donc un cadre de travail de qualité autour des beaux quartiers de Paris, à 200 mètres de la Porte Maillot et au centre des affaires entre La Défense et Neuilly. Reconnue comme une commune de jeunes cadres dynamiques, Levallois Perret est un emplacement stratégique pour les collaborateurs mais également pour les rendez-vous d'affaires avec les clients.

Facilement accessible en transport en commun : proximité avec le métro Louise Michel et Porte de Champerret (ligne 3). Un parking est également disponible pour certains collaborateurs qui se déplacent en voiture.



Les engagements G2J pour 2017

Aller plus loin dans les engagements

- Continuer à sensibiliser les collaborateurs en interne sur la gestion des énergies, des déchets et de la bienveillance.
- Faire signer la nouvelle note interne par l'ensemble des collaborateurs. Ce document stipule toutes les responsabilités de chacun dans la vie de l'entreprise en terme de vie commune, gestion des déchets, maîtrise des énergies, etc.
- Se réengager auprès du partenaire Triethic pour la collecte et le recyclage du papier. Ce réengagement pour les nouveaux locaux démontre la volonté de G2J à protéger l'environnement et encourager le développement durable.
- Mettre en place un sondage anonyme en interne pour suivre l'évolution de la satisfaction des collaborateurs et ainsi définir des axes d'amélioration.
- Une direction à l'écoute avec la réalisation des entretiens individuels se déroulant une fois par an, offrant à chaque collaborateur la possibilité de faire un bilan, aussi bien sur l'aspect professionnel que social.

Conclusion

L'année 2016 a été pour G2J, une année riche en nouveaux projets , notamment par la préparation du déménagement prévu pour mars 2017. Une occasion pour l'entreprise de mettre en place de nouveaux moyens, de nouvelles dispositions, et ce, toujours dans le respect de ses engagements économiques, sociétaux et environnementaux et dans une démarche de développement respectueuse de l'environnement.

G2J a réussi pendant cette année à agrandir ses équipes avec de nouvelles embauches qui étaient nécessaires pour le développement économique de la société. Les nouveaux locaux vont permettre d'apporter une nouvelle dynamique aux équipes en favorisant un cadre de travail de qualité autour du bien être et de la flexibilité. Le maintien des entretiens et des échanges avec les collaborateurs permet à G2J de se tenir sans cesse à l'écoute des demandes et des attentes de chacun. Maintenir et renforcer la cohésion sociale est également une priorité pour G2J.

La responsabilité sociale fait partie du quotidien de G2J avec ses méthodes de travail, ses politiques de management et sa communication transparente. En matière de responsabilité sociale et environnementale, G2J a encore prouvé cette année par ses différentes actions, son engagement et sa volonté à atteindre les objectifs fixés. Aujourd'hui, plus que jamais, G2J se positionne comme un acteur majeur de la RSE et du développement durable.

Depuis 5 ans de diffusion, G2J est passée de l'éducation des salariés à une vraie prise de conscience individuelle où chaque salarié est conscient et diffuse l'image recherchée. C'est l'une des plus belles victoires de G2J et de ses valeurs.

Toute l'équipe G2J s'engage ainsi à promouvoir ces engagements auprès de tout son écosystème.

Nos partenaires RSE

