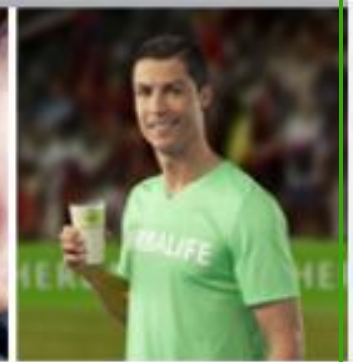




**HERBALIFE
NUTRICIÓN®**

Comunicación sobre el progreso 2016

Herbalife Internacional de México. S.A de C.V



Carta del Director General de Herbalife

Es un honor para Herbalife Internacional de México presentar los avances y logros que durante el 2016 nuestra empresa registró en la aplicación de los Principios del Pacto Global de la Organización de las Naciones Unidas en México.

En nuestra continua búsqueda por lograr prácticas de negocio sustentables, para Herbalife es de vital importancia que nuestras operaciones y estrategias de negocio se encuentren alineadas a los principios del Pacto Global, para así asegurar, el pleno respeto de los derechos humanos y laborales, la preservación del medio ambiente y la lucha contra la corrupción.

Como una empresa global, Herbalife, comprende su responsabilidad con la sociedad y estamos comprometidos en implementar acciones que contribuyan al progreso y sumen al desarrollo social.

En nuestra comunicación anual se describen nuestras principales acciones y logros por promover los 10 principios del Pacto Mundial entre nuestros grupos de interés; aprovechamos este medio para refrendar nuestro compromiso y apoyo al Pacto Global de la Organización de las Naciones Unidas, estamos seguros que juntos podemos continuar promoviendo los 10 principios generando así un impacto positivo en nuestra sociedad.

Atentamente



Jesus Álvarez Torres

Responsabilidad Corporativa Herbalife.

Herbalife Internacional de México comprometido con el Pacto Mundial de la ONU, como empresa que crea valor sustentable, y que busca la generación de riqueza al mismo tiempo que colabora con la construcción del bienestar de la sociedad a través de sus productos y Distribuidores, aprobó la Política Corporativa en Responsabilidad Social Herbalife, alineada al plan estratégico, Misión, Visión y Valores de la empresa.

La visión de Responsabilidad Social de la compañía dentro de su contexto de sustentabilidad se basa en 10 principios y acciones que atienden las preocupaciones sociales y ambientales

1. Cumplir: con las leyes y normas nacionales e internacionales aplicables, así como con todos sus compromisos adquiridos como ciudadanos corporativos responsables en: gobierno corporativo, ética, transparencia y confianza.
2. Proponer: Planes, estrategias, acciones para alcanzar los resultados de negocios, sociales y ambientales buscados con compromiso.
3. Respetar: Los Derechos Humanos en especial los Derechos de los Niños buscando además la equidad de género y la inclusión de los grupos minoritarios o vulnerables.
4. Preservar: La calidad de nuestros productos para el cumplimiento de nuestra Visión y la protección del medio ambiente en nuestras operaciones.
5. Fortalecer: Nuestra presencia en las comunidades en las que operamos y en las que nuestros colaboradores y colaboradoras viven y trabajan manteniéndonos en un círculo virtuoso de mejora continua.
6. Ejecutar: Ser congruentes con nuestro compromiso realizando e implementando las propuestas de Responsabilidad Social en acciones concretas que tengan por objetivo el bienestar de Herbalife y de la sociedad.

7. Vivir: Nuestra Visión, Misión y Valores creando un ámbito favorable para las relaciones laborales basado en la igualdad de oportunidades, el respeto a la diversidad y la promoción de la comunicación entre las y los colaboradores, dando el ejemplo a todos nuestros grupos de interés.
8. Incentivar: A nuestros Distribuidores, colaboradores, proveedores, clientes finales, competidores y a todos nuestros demás grupos de interés a ser parte de esta visión sustentable.
9. Simplificar: Para que la familia HERBALIFE sea parte de la creación de valor sustentable de una manera clara, fluida y abierta.
10. Comunicar: Nuestras acciones en los tres ámbitos de la sustentabilidad: Económico, Social y Ambiental con información veraz y relevante.

Nuestra Visión:

Cambiar la vida de las personas

Nuestra Misión:

Cambiar la vida de las personas ofreciéndoles los mejores productos del mundo para la nutrición y el control de peso y la mejor oportunidad de negocio en venta directa.

Nuestros valores:

- Nuestros productos de nutrición: Estamos comprometidos con los estándares más exigentes en materia de seguridad y ciencia en la fabricación de nuestros productos para nuestros clientes. Somos productos de nuestros productos y de un estilo de vida activo y saludable.
- Nuestros asociados: Nos motivan las necesidades de nuestros asociados y nos inspiran sus historias y sus resultados.
- Nuestros socios: Procuramos rentabilidad y crecimiento a fin de incrementar el valor para todos nuestros socios, incluyendo asociados, clientes, accionistas y empleados.
- Nuestros empleados: Nos respetamos uno a otro triunfamos como equipo y valoramos el sentido del humor.
- Nuestras comunidades: Hacemos de nuestras comunidades mejores lugares para vivir y trabajar.
- Nuestro Trabajo: Tomamos decisiones basadas en hechos no en rumores. Trabajamos arduamente y somos responsables, Nos esforzamos en alcanzar la excelencia.
- Nuestra ética: Hacemos las cosas de manera correcta, honesta y ética. Actuamos debidamente.
- Nuestra filosofía: Usamos, portamos, hablamos.
- Nuestra actitud: Lo hacemos sencillo divertido y mágico.



Derechos humanos

Como parte de los compromisos asumidos al formar parte del Pacto Mundial, seguimos trabajando en la implementación de estrategias para proteger y promover el respeto los derechos humanos dentro de las operaciones de la empresa y dentro de nuestra esfera de influencia

- Ejemplo de este es la contratación de empleados con discapacidad en diferentes áreas de la empresa, propiciando un ambiente de igualdad e inclusión.
- Así mismo el número de empleados del género femenino ha incrementado significativamente llegando a una proporción del 47% mujeres 43% hombres.
- Herbalife internacional de México entiende la importancia de tratar con seguridad los datos

personales de sus colaboradores en esta época de cambios informáticos es por esto que La Política de Seguridad de la información establece los lineamientos a seguir como la protección de los activos de información de la compañía, tales como la información sobre la tarjeta de crédito de un Distribuidor Independiente, la fórmula de un producto, u otra información sensible, ya sea durante su procesamiento, transmisión o almacenamiento.

- Siguiendo con los valores de la empresa llevamos a cabo 40 cursos de entrenamiento sobre ética a toda la plantilla laboral de 830 colaboradores, los cuales fueron impartidos de forma presencial, y se adhieren a los de Estatutos Sociales del código de ética de la AMVD. (Asociación Mexicana de Ventas Directas)
- Buscando Ofrecer un mejor equilibrio laboral y personal para nuestros empleados, así como mejores y más competitivos beneficios para los

trabajadores se tiene la política de horarios laborales flexibles donde el empleado puede escoger entre cuatro opciones de horario, dándole la posibilidad de un mejor manejo del tiempo personal.

- Herbalife cuenta con canales de denuncia confidencial con el objetivo de mantener abiertos los canales de comunicación entre nuestros colaboradores y lograr una mejora continua.
- Buscando retribuir a la comunidad Herbalife con su programa insignia Fundación Familia Herbalife por sus siglas en inglés (HFF) apoya a 38 casas en 32 estados de la república a través de las cuales se brinda apoyo a más de 4,500 niños en situación de vulnerabilidad, con el objetivo de mejorar su nutrición y brindarles mejores oportunidades. Para el desarrollo de este proyecto se hicieron aportaciones de más de \$800,000 USD.





- Herbalife se une a las campañas de la ONU, apoyándose de programa insignia la fundación y del día del voluntario, mantiene actividades con las casas del programa, este día y durante otros eventos como en la época de regreso a clases haciendo una colecta de útiles y en las épocas decembrinas una colecta de juguetes.
- Se renovaron los métodos de reporte de casos de acoso, ética y hostigamiento mediante la creación de un nuevo número sin costo para reportar dichos situacionales, al igual que la renovación del sitio para reportar dichos sucesos en línea.

¡Tu reto continuo! Verte y sentirte mejor.

Te invitamos a participar en nuestro programa de Salud y Bienestar. **¡Tu reto continuo!**, donde en forma individual podrás acceder a diferentes actividades para lograr tu objetivo de sentirte mejor y crear un estilo de vida más saludable.

Modalidades:

1 Asesoría para control de peso	<ul style="list-style-type: none"> Disminución de peso. Aumento de peso y/o masa muscular
2 Acondicionamiento Físico	<ul style="list-style-type: none"> Interesados en participar en competencias. Mejora del desempeño de atletas actuales.
3 Apoyo a la salud	<ul style="list-style-type: none"> Orientación para padecimientos como Diabetes, Hipertensión, enfermedades metabólicas y cardiovasculares

Ingresar a la siguiente liga:
<https://es.surveymonkey.com/r/reto2016>

¡INSCRÍBETE! 26 de agosto al 6 de septiembre

*Solo para participantes que desean inscribirse por primera vez.
 **Si ya te habías inscrito antes, renueva tu participación agendando con nuestra nutrióloga Cecilia Torres

HERBALIFE. Nutrición para una vida mejor.



Estándares Laborales

Para Herbalife Internacional de México es un orgullo contar con personal altamente calificado, lo que trae consigo grandes responsabilidades.

- Este año aplicamos la encuesta de clima organizacional a todos los colaboradores, logrando obtener un 77% de satisfacción.
- Dentro de las iniciativas de Wellness para colaboradores, se continuó el programa “Tu reto continuo” el cual busca promover la salud y bienestar de los colaboradores a través de sus tres modalidades: Asesoría para control de peso, Acondicionamiento físico y Apoyo a la salud.
- Se implementó el Programa de Apoyo al Empleado (PAE), el cual fue diseñado para que, a través de diferentes servicios confidenciales y gratuitos, el colaborador y/o sus familiares pueda recibir orientación profesional respecto a temas



legales, financieros, de salud emocional, trámites y nutrición.

- Buscando reforzar nuestra política de Código de Ética y Conducta en los Negocios, impartimos el entrenamiento presencial a total compañía, a través de 40 sesiones en ambas locaciones de la compañía. De igual manera, se estableció una nueva línea telefónica y página web para el reporte confidencial de casos de violación al Código de Ética.
- Se actualizó el proceso de evaluación de desempeño del personal a nivel corporativo, implementando nuevas herramientas para asegurar la objetividad y claridad en las evaluaciones.
- Como parte del programa *Wellness*, se patrocinaron 339 carreras deportivas para colaboradores, 4 equipos de fútbol y 1 equipo de basquetbol para jugar en diferentes ligas.
- Se realizaron 9 sesiones de *Skip Level* con Dirección General, en donde nuestros

colaboradores tuvieron la oportunidad de tener un acercamiento de primera mano con el Director General.

- 547 colaboradores fueron reconocidos por su buen desempeño mediante el programa Roper.
- Se renovaron 7 políticas locales en materia laboral, las cuales se adaptan mejor al contexto laboral y social de la compañía.
- Se impartieron 12 cursos para certificar a personal de nuevo ingreso en temas de conducta y estándares laborales.
- Se certificó a la plantilla de mandos medios de Herbalife en temas de liderazgo, administración de personal, *coaching* y retroalimentación.
- Teniendo la participación de 88 supervisores, se llevó a cabo la sesión de *Supervisor's day* 2016, teniendo como principales tema el desarrollo y *coaching* de personal.
- Teniendo la participación de 72 gerentes y/o directores, se llevaron a cabo 2 *Leader's day* durante 2016, teniendo como principal tema los

procesos de *mentoring*.

- Se llevaron a cabo 4 THM durante el año, teniendo una asistencia total general de 2,200 empleados
- Se cuenta con un equipo de brigadistas altamente calificado para responder ante cualquier situación de emergencia.
- Se celebró el Día de la Familia, en el cual los colaboradores invitaron a sus familias a pasar una tarde con sus compañeros de trabajo, en donde hubo comida, juegos mecánicos y regalos para todos.





RECICLAJE	ENERGÉTICOS	PRODUCTOS	INSUMOS
Ayudar a preservar el medioambiente.	Reducir hoy, para conservar la energía mañana.	Aprovechar mejor nuestros recursos y utilizar los necesarios.	Hacer un uso adecuado para poder compartir a todos.

Comparte la mejor práctica de ahorro en tu lugar de trabajo:

GoGreenMx@Herbalife.com

Medio ambiente

Herbalife continúa con su compromiso medio ambiental, buscando reducir el impacto que sus operaciones puedan generar, creando una estrategia que se pueda reflejar en todos los colaboradores.

- Herbalife preocupado en su medio ambiente se da la responsabilidad de implementar tecnología que reduzcan el consumo energético y/o consumibles renovables o no renovables:
 - 1 Secadores de manos eléctricos. Equipos de bajo consumo electrónico generando un ahorro en papel sanitario.
 - 2 Actualización de llaves economizadoras y sensores en WC, para uso responsable de agua en ambos casos, remodelación de baños
- Se continuo con la estrategia del Comité de Ahorros, enfocado en 4 pilares:

- Energético- electricidad, agua, vehicular
- Insumos – Papelería, Comedor, Consumibles
- Producto – Consumo responsable de Producto Herbalife
- Reciclaje – Campañas, Pilas, Papel y Cartón
- El programa de reciclado sigue en acción, con recolecciones programadas de residuos de manejo especial.
- Comprometidos con la seguridad de nuestros colaboradores se continuo dio mantenimiento a los extintores y capacitación a los colaboradores para su uso.



¡HAGAMOS UN CAMBIO!

- Imprime solo lo que sea muy necesario
 - Usa hojas recicladas
- Usa de forma responsable las toallas para secarte las manos y el papel higiénico en los sanitarios





Anticorrupción

- Contamos con un sólido Gobierno Corporativo, el cual tiene funciones bien establecidas para el adecuado y transparente manejo del negocio a nivel mundial.
- Herbalife cumple con la Ley Sarbanes-Oxley Act of 2002, regulaciones aplicables a las compañías que cotizan en NYSE. La aplicación de esta Ley ha jugado un papel importante debido a que ha restablecido la confianza de los accionistas.
- En México, la Dirección Jurídica brinda oportuno seguimiento al cabal cumplimiento de estos lineamientos internacionales tanto con los colaboradores como con las organizaciones gremiales a las que pertenecemos como: Coparmex Jalisco, Asociación Mexicana de Ventas Directas A.C. (AMVD), Asociación Nacional de la Industria de Suplementos Alimenticios A.C. (ANISA), Cámara de la industria de alimentación Jalisco (CIAJ), donde nos



adherimos a sus códigos y conductas.

- Nuestros cursos impartidos sobre código de ética y conducta en los negocios también consideran aspectos de corrupción, soborno y conflictos de interés. Ejemplo de este es el curso impartido a gerentes sobre la Ley FCPA, la cual Herbalife contempla dentro de sus estatus y difunde dentro de sus colaboradores.
- Continuamos la implementación de nuestra política “Estándar de Oro”, la cual busca difundir entre los asociados y distribuidores independientes información clave sobre cómo dar un buen testimonio sobre los productos Herbalife, todo esto como una estrategia de protección al consumidor final.

En herbalife Internacional buscamos tener un dialogo abierto con nuestros grupos de interés.

En caso de requerir mayor información favor de escribir a: responsabilidadsocial@herbalife.com