

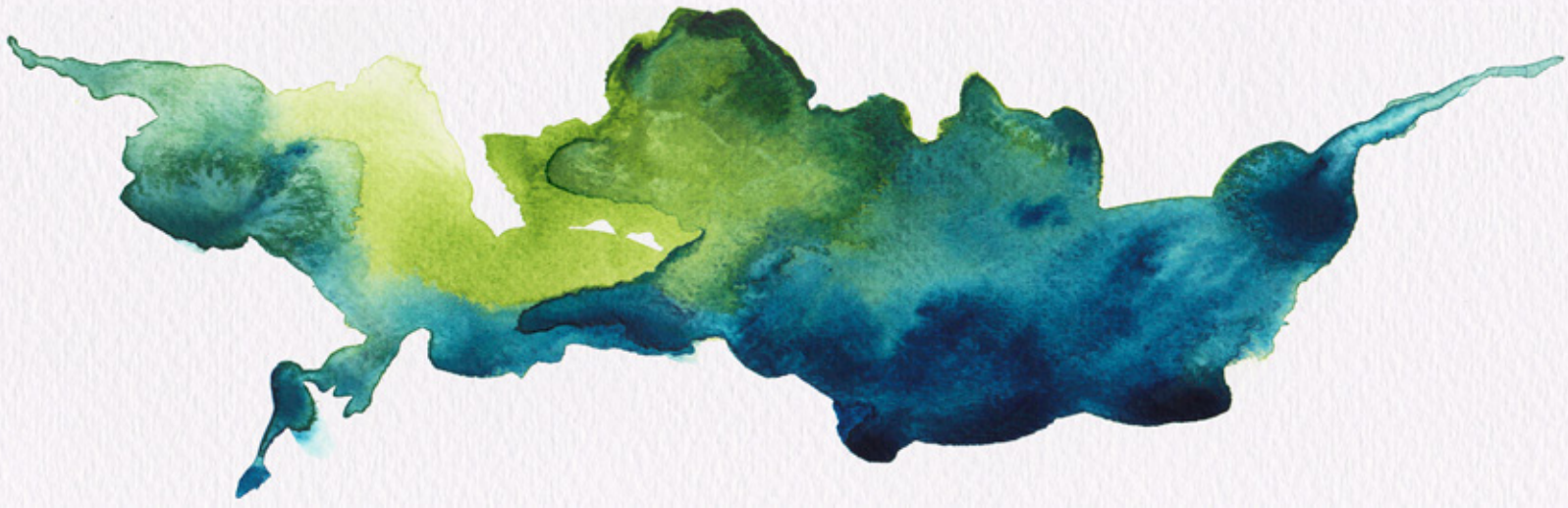
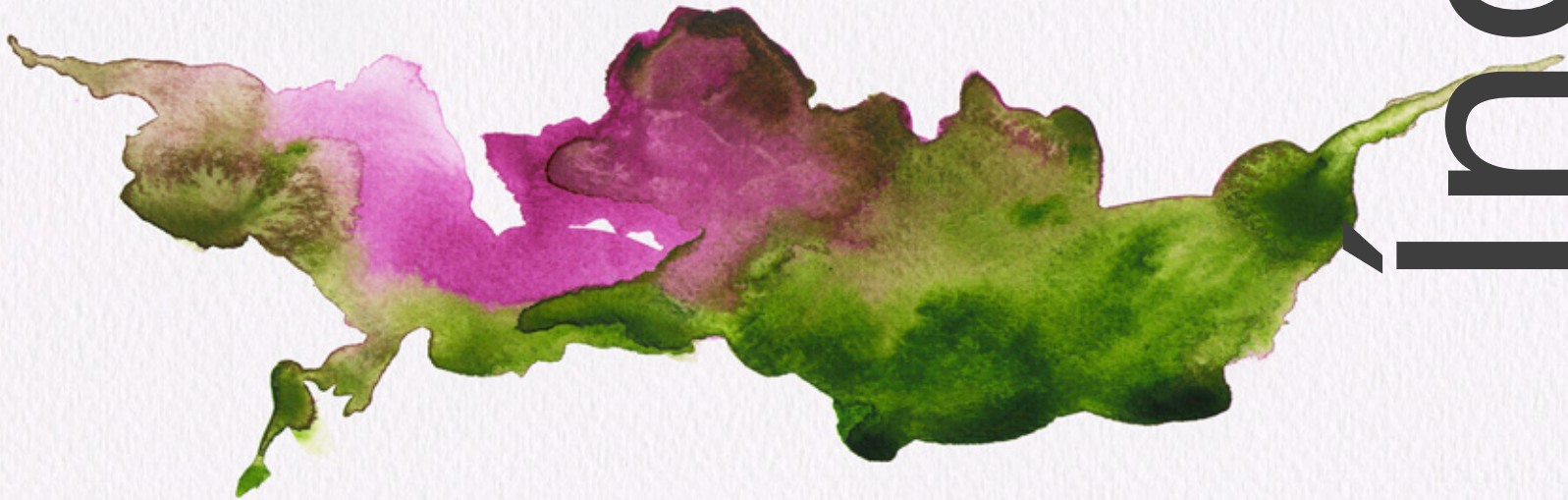
Informe de Sostenibilidad

2015



Acción Social Empresarial

Index



Indice

• Perfil de la empresa	5
• Mensaje del Director General	9
• Promotora ACCSE en cifras	10
• Nos guiamos por nuestros valores	11
• Impulsamos la responsabilidad social	13
• Invertimos en nuestro capital humano	16
• Entendemos a nuestros clientes	19
• Generamos alianzas en beneficio de la comunidad	20
• Protegemos el medio ambiente	22
• Alcance del Informe	25
• Índice GRI	27
• Pacto Mundial y Objetivos del Desarrollo Sostenible	32
• Contacto	34



Perfil

de la empresa

Perfil de la empresa

Promotora ACCSE S.A. de C.V. es una agencia especializada en Responsabilidad Social Corporativa, Mercadotecnia Social y Desarrollo Sustentable. ACCSE propone integrar la visión de hacer negocios con Responsabilidad Social bajo el modelo Ganar-Ganar ® alcanzando la rentabilidad corporativa junto con impactos sociales, ambientales, medibles y relevantes.

ACCSE es una empresa 100% mexicana fundada en el año 2000 por sus dos socios, Klaus German Phinder y Eloy Rodríguez Alfonsín.

Sus principales servicios son:

- **Asesoría.**

Brinda apoyo especializado en:

- Planeación y gestión estratégica en RS y sustentabilidad
- Diagnósticos y gestión ambiental
- Estudios de materialidad y asuntos relevantes
- Evaluación del impacto social para el sector energético.

- **Postulaciones y certificaciones**

- Distintivo ESR (Empresa Socialmente Responsable) y al Reconocimiento a las Mejores Prácticas de RSE
- Premio Ética y Valores en la Industria (Concamin)
- Implementación de la Norma SA 8000 (SAI)
- Implementación de la Norma ISO 26000
- Certificación de la Igualdad Laboral y no Discriminación (STPS, Inmujeres y Conapred)
- Acompañamiento en el Ranking para Great Place to Work.

- **Mercadotecnia social**

- **Mercadotecnia con Causa Social:** desarrollo de campañas de comunicación, ligadas a productos o servicios de la empresa, apoyo para resolver problemas sociales o ambientales
- **Mercadotecnia Social Corporativa:** campañas que permiten fomentar una cultura de Responsabilidad Social con empleados, proveedores e inversionistas, así como de relaciones públicas con los medios de comunicación.

- **Diálogo con grupos de interés y alianzas**

estratégicas: detección de expectativas, convenios de colaboración y lanzamiento de productos solidarios con organizaciones de la sociedad civil.

• **Informes de Sustentabilidad:** desarrollo y análisis de indicadores para la estructura, redacción y diseño de Informes de Sustentabilidad con base en la Global Reporting Initiative (GRI); elaboración de reportes de Comunicación sobre el Progreso (COP) de El Pacto Mundial de la ONU.

- **Auditoría Social**

- Pre-auditorías para certificación y seguimiento en la Norma SA 8000
- Diagnóstico y auditorías internas para certificación y seguimiento para la Norma Mexicana en Igualdad Laboral y No Discriminación NMX-R-025-SCFI-2015.

Presencia en la República Mexicana

Atendemos clientes de toda la República Mexicana a través de nuestras representaciones en la Ciudad de México, Jalisco, Guanajuato, Mérida, Querétaro y Puebla.





**EMPRESA
SOCIALMENTE
RESPONSABLE**



Premios, reconocimientos y alianzas



- Distintivo ESR (Empresa Socialmente Responsable) de Cemefi por 9 años.
- Certificada bajo el Modelo de Equidad de Género MEG: 2003 y MEG: 2012 de Inmujeres.
- Posición no. 5 del Ranking de las "50 empresas de consultoría más importantes de México 2015" de la Revista Consultoría.
- Adherida al Pacto Mundial de la ONU desde el 2005.
- Organizational Stakeholder del Global Reporting Initiative (GRI) desde 2006.
- Miembro de la Red Latinoamericana de Consultoras en Responsabilidad Social.





Mensaje^{del}

Director General

Mensaje del Director General

Apreciables lectoras (es):

Es un orgullo presentarles el Informe de Sostenibilidad ACCSE 2015, realizado bajo la metodología del Global Reporting Initiative (GRI), ahora en su versión G4, y que de la misma forma incorpora nuestro avance de Comunicación a los 10 Principios de El Pacto Mundial de la ONU, al cual refrendamos nuestra adhesión.

El 2015 está marcado por dos grandes hitos que ponen a la sostenibilidad como una prioridad en la agenda internacional. El primero es la adopción de los nuevos Objetivos de Desarrollo Sostenible (ODS), donde se establecieron 17 ambiciosas metas en temas de igualdad de género, trabajo decente, acabar con el hambre, reducción de las desigualdades, ciudades sostenibles, producción y consumo responsable y acción por el clima.

El segundo es la Convención Marco de Cambio Climático de la ONU, mejor conocida como COP21, donde se alcanzaron acuerdos históricos para reducir las emisiones de los gases de efecto invernadero causantes del calentamiento global.

Ambos acuerdos representan un reto a la vez que una gran oportunidad para que Promotora ACCSE trabaje de la mano con las empresas mexicanas, por alcanzar tan ambiciosas metas.

Agradezco a nuestros clientes, proveedores, colaboradores y a todos quienes hacen que Promotora ACCSE sea la empresa líder del sector, lo que sin duda es un compromiso para continuar ofreciendo el mejor servicio especializado para la gestión de la RSE en las organizaciones empresariales de México. Los invito a dialogar con nosotros sobre sus reflexiones y comentarios.

Refrendamos nuestro compromiso con el Pacto Mundial de Naciones Unidas, al cual estamos adheridos y cuyos principios, así como los Objetivos del Desarrollo Sostenible (ODS) se han incorporado en este Informe como parte de la Comunicación de Progreso para este periodo.

Cordialmente,

Eloy Rodríguez Alfonsín
Director General

Promotora ACCSE

en Cifras

15 años impulsando la
responsabilidad social

Más de **265** empresas atendidas
desde que inició en 2000

25 empresas asesoradas para la
obtención del Distintivo ESR 2016

8 Informes de Sostenibilidad
elaborados en 2015

30 Campañas sociales apoyadas a
través de Donar sin desembolsar

Nos guiamos por nuestros valores

Trabajamos apegados a nuestra misión, visión y valores, los cuales guían nuestra manera de hacer negocios de manera ética y responsable.

Misión

Generar alianzas ganar-ganar entre diversos actores sociales, fortaleciendo sus programas estratégicos en responsabilidad social y desarrollo sustentable así como sus campañas de comunicación enfocadas.

Visión

Ser la empresa líder en la generación, implementación, control y comunicación de programas estratégicos de responsabilidad social y desarrollo sustentable.

Valores

- **Honestidad:** Siempre buscamos que la relación con nuestros clientes sea íntegra, manejándonos con transparencia, compromiso y sensatez.
- **Lealtad:** Tenemos la obligación de ser recíprocos, de forma cabal, con la confianza que los clientes depositan en nosotros.
- **Eficiencia:** Con distintas herramientas y profesionales experimentados, conseguimos el resultado deseado.
- **Solidaridad:** Nuestro esfuerzo está enfocado a la búsqueda del bien común para la empresa y los sectores sociales que se atienden.

Código de Ética

Promotora ACCSE tiene un Código de Ética, el cual es aplicable a todo el personal, proveedores y clientes de la empresa. Los principios contemplados en este documento describen la forma en que deben conducirse, siempre apegados a los más altos estándares de conducta.

Al ingresar, cada persona que labora en Promotora ACCSE se adhiere a este Código. En caso de que se presente alguna falta o incumplimiento, podría resultar desde en una medida disciplinaria, incluso hasta la terminación de la relación laboral. Para presentar una queja o denuncia, se puede hacer por medio del buzón de sugerencias, o bien, a través del correo electrónico accsenotolera@accse.net

En 2015 no se presentó ningún caso por incumplimiento al Código de Ética.

An abstract artwork featuring a dense, chaotic splash of paint in various colors including blue, yellow, orange, red, and purple. The paint is splattered and dripped across the white background, creating a dynamic and energetic visual effect. The colors are most concentrated in the center and spread outwards in all directions.

Impulsamos^{la}

Responsabilidad Social

Impulsamos^{la} Responsabilidad Social

Este año cumplimos 15 años de haber apostado por la responsabilidad social como un medio central para que las empresas cambien su manera de gestionar su negocio a la vez que contribuyan al desarrollo sustentable de México.

Uno de los ejes principales de nuestra estrategia es el situar los temas relacionados con la responsabilidad social en la agenda pública y privada. Para ello, desarrollamos medios de comunicación especializados, los cuales se han logrado posicionar en el ámbito de la filantropía y la responsabilidad social corporativa de nuestro país.

El principal medio es Ganar-Ganar, revista bimestral especializada en responsabilidad social corporativa y sustentabilidad, que desde hace más de 10 años se dedica a difundir lo que hacen las empresas y las organizaciones de la sociedad civil en materia de responsabilidad social, plasmando casos prácticos, entrevistas, reportajes de mejores prácticas, así como artículos de opinión y estudios de investigación.

De la mano de la revista Ganar-Ganar, está Ganar-Ganar TV, el primer canal televisivo encargado de cubrir la responsabilidad social en la República Mexicana. A través de pequeñas cápsulas, se realizan interesantes reportajes de los eventos más relevantes en la materia.

Otro medio de divulgación es la edición y la distribución de publicaciones especializadas en la RSE, donde se atienden estudios científicos y experiencias metodológicas que promueven el ejercicio de esta disciplina empresarial.

Asimismo, los directivos de Promotora ACCSE coproducen y participan como expertos en el programa radiofónico de RED Empresarial, que se transmite a través de la frecuencia de 88.1 de Radio RED, donde se analizan diversos casos de responsabilidad social y se invitan a representantes de empresas y organizaciones de la sociedad civil para que compartan su experiencia en RSE y sus mejores prácticas. En 2015 participaron en el programa, junto con ACCSE, más de 100 empresas y organizaciones.

Finalmente, la promoción de la responsabilidad social se continúa realizando a través de la participación de los colaboradores de la empresa en distintos eventos, donde se hace una promoción de esta disciplina como sistema de gestión en los negocios.

En 2015 participamos en los siguientes foros y congresos como conferencistas o expositores:

EVENTO	ORGANIZADOR
Expo Capital Humano	Reed Exhibitions
Cátedra Prima de la Facultad de Responsabilidad Social	Universidad Anáhuac
5° Encuentro Nacional de Socios en la Filantropía. Tras el fondo	Fundación MAJOCCA A.C.
II Feria de Organizaciones de la Sociedad Civil	Gobierno de Veracruz
Seminario de Mejores Prácticas de RSE	Centro Mexicano para la Filantropía A.C.
Seminario de Filantropía Estratégica	Gobierno del Estado de México

Grupos de interés Promotora Accse



Al interior de ACCSE fomentamos la responsabilidad social a través de nuestro Comité de Responsabilidad Social, el cual está conformado por todos los colaboradores de la empresa y liderado por los dos socios directores. A través de los subcomités de ética, calidad de vida, equidad de género, medio ambiente y comunidad, implementamos políticas, programas y actividades que impacten positivamente en nuestros grupos de interés.

An abstract composition of vibrant, multi-colored paint splashes and droplets. The colors include bright blue, deep purple, fiery red, sunny yellow, and orange. The splashes are dynamic and energetic, with some forming larger, more solid shapes while others are fine, mist-like sprays. The overall effect is one of creative chaos and high energy.

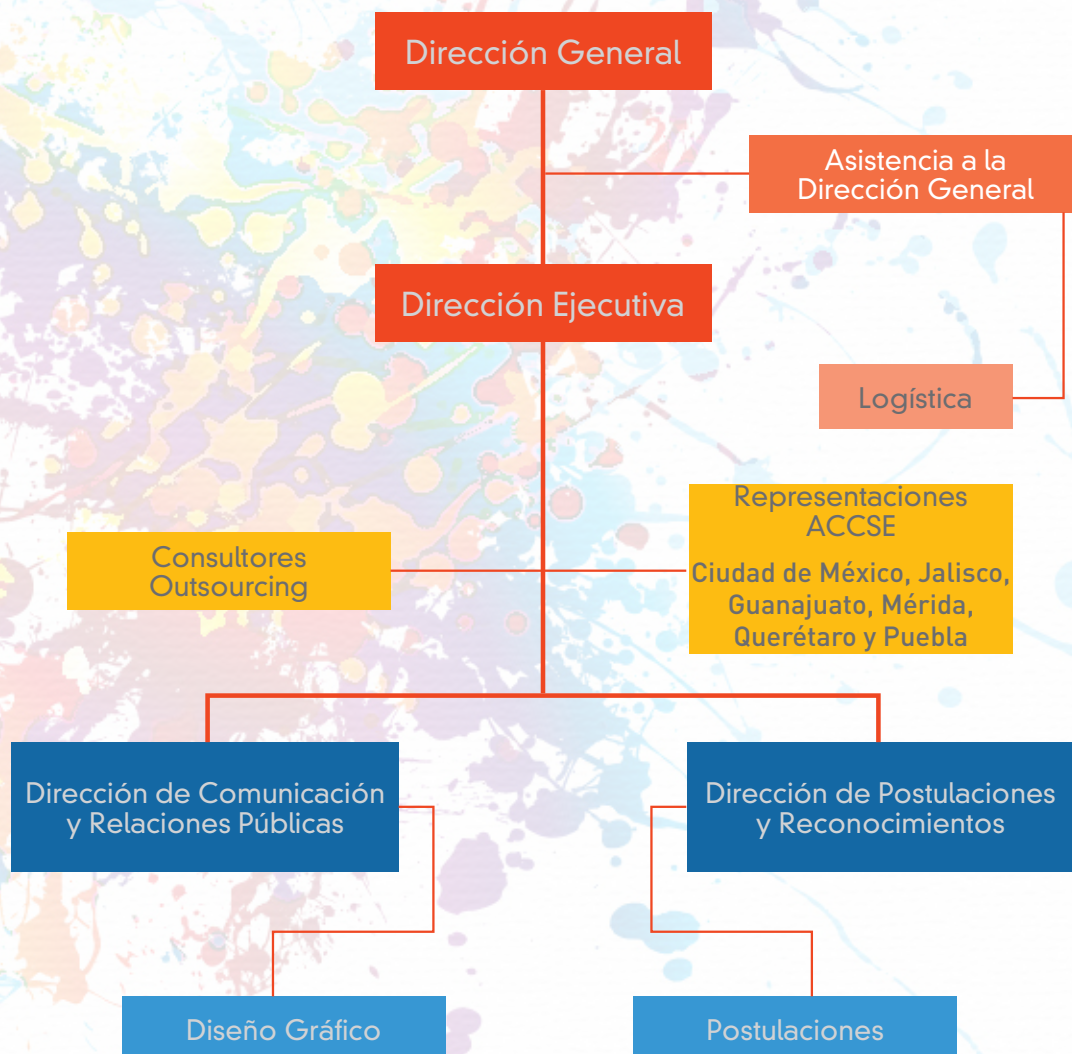
Invertimos^{en} nuestro capital humano

Invertimos^{en} nuestro capital humano

En Promotora ACCSE, aspiramos a ser un buen lugar para trabajar. Para lograrlo, nos hemos apegado al Modelo de Equidad de Género, promovido por el Instituto Nacional de las Mujeres (Inmujeres), el cual no sólo busca la igualdad de oportunidades para hombres y mujeres, sino que se viva un ambiente de trabajo sano y libre de discriminación.

Gracias a sus acciones en favor del personal, por contar con igualdad de oportunidades en acceso al trabajo, combatir el hostigamiento laboral y sexual, así como todo tipo de discriminación, en 2015 el Inmujeres nos ratificó el Certificado del Modelo de Equidad de Género (MEG2003), lo cual nos llena de orgullo y compromiso, y con el que ratificamos nuestra labor por ser socialmente responsables.

La estructura de Promotora ACCSE es la siguiente:



En Promotora ACCSE creemos en la necesidad de aportar experiencia y conocimiento para el cambio de mentalidad que requerimos en nuestro afán por salir adelante y transformarnos en el motor de cambio que requiere nuestra nación.

Por ello, invertimos en aumentar los conocimientos, habilidades, destrezas y talentos de los consultores de manera que tengan herramientas para ofrecer las mejores soluciones para nuestros clientes en materia de sostenibilidad. Contamos con un programa permanente de desarrollo profesional, en el que se apoya la capacitación y superación constante del personal que conforma la plantilla de colaboradores.

Todos los especialistas, aún cuando son colaboradores que laboran de manera independiente a ACCION SOCIAL EMPRESARIAL, son Consultores Certificados por el Centro Mexicano para la Filantropía (CEMEFI) y constantemente asisten a distintos eventos de actualización en los diferentes temas sobre la RSC.

En 2015, el Programa de capacitación y desarrollo profesional a colaboradores (PROCADE) de ACCSE obtuvo los siguientes resultados:

TALLERES	CURSOS	BECAS	NO. DE BENEFICIARIOS
	GRI Certified Training Program		1
Medición del impacto social			1
	Sistema de gestión ambiental ISO 14001:2004		1
		VII Encuentro Latinoamericano de ESRs 2015	4
Total: 7 colaboradores alcanzados			

Además de la formación para el cumplimiento de sus funciones laborales, nuestro personal recibe capacitación en temas relacionados con la ética empresarial, los derechos humanos y la equidad de género.

Regirse bajo los lineamientos de nuestro Código de Ética y Conducta, es uno de los elementos más importantes dentro de la empresa, con lo cual se busca hacer conciencia sobre la importancia de la Responsabilidad Social en el cumplimiento de las operaciones, así como exigir un mayor compromiso personal con esta filosofía empresarial.



Entendemos

a nuestros Clientes

Entendemos a nuestros Clientes

En Promotora ACCSE somos testigos de los múltiples beneficios que resultan de implementar una estrategia de responsabilidad social al interior de una empresa. Sin embargo, también sabemos que cada empresa es única. Nuestra labor consiste en entender esas características singulares, y diseñar soluciones específicas para cada una, de manera que la responsabilidad social se convierta en un proyecto de largo alcance y con el mayor impacto para la empresa.

En 2015 tuvimos oportunidad de brindar nuestros servicios a las siguientes empresas y organizaciones:

Constructora AMP	Grupo Farmatodo	Laboratorios Liomont	Autotransportes Oro y Bonasa PetStar
Crédito Real	Grupo IMU	Logen	Pro Akustics
Domino Printing México	Herbalife de México	Magrett Event Manager Co.	Rylec
GMI Consultores	Hotel Rosas & Chocolate	Mapfre México	Samsung
GNP Seguros	JGRROM	MCM Telecom	SIJardinería
Grupo AMOS	Laboratorios Carnot	Pemex DII	Veana Yakult de Puebla

Hay un importante número de empresas en México cuyo nivel de madurez de su responsabilidad social ha ido en aumento. Con ellas, hemos trabajado de la mano para que reporten sus logros económicos, sociales y medioambientales con base en metodologías internacionales a través de un Informe de Sostenibilidad. Estos informes contribuyen a que la empresa comunique su responsabilidad social tanto al interior como al exterior, así como una mayor transparencia y rendición de cuentas.

En 2015, elaboramos los Informes de Sostenibilidad de las siguientes empresas:

- BBVA Bancomer
- Coca- Cola FEMSA
- Fundación BBVA Bancomer
- GNP
- Infonavit
- Laboratorios Liomont
- Marsh & McLennan Companies
- Sindicato GNP

Generamos alianzas ^{en} beneficio de la comunidad

Como parte de nuestra misión, colaboramos con distintas organizaciones de la sociedad civil, promoviendo hacer alianzas y contrapartes con las empresas para la conjunción de esfuerzos que beneficien a los sectores vulnerables de la sociedad mexicana.

Por iniciativa de los directivos de Promotora ACCSE, en 2002 se fundó Donar sin Desembolsar A.C. (www.donarsindeseembolsar.org), un portal solidario a través del cual se realizan campañas de mercadotecnia social con recaudación de fondos, para organizaciones de la sociedad civil. Su misión es generar una cultura de la responsabilidad social en México, a través del desarrollo de alianzas entre empresas y organizaciones de la sociedad civil y su difusión en medios de comunicación. Este portal invita a la sociedad a conocer y respaldar distintas causas sociales a través de sus clicks, de manera que pueden contribuir a la causa sin desembolsar un costo económico.

Por medio del portal se donan aproximadamente 10 mil pesos mensuales a diversas organizaciones. En toda su trayectoria, Donar sin Desembolsar ha apoyado 30 campañas de 18 organizaciones con el apoyo de 24 empresas.

Además de la labor a través del portal solidario, Promotora ACCSE también contribuye a causas sociales, a través de donativos económicos y en especie, para su desarrollo. Entre las organizaciones que apoyamos durante 2015 está la Fundación Ibero Ernesto Meneses y el Centro Mexicano para la Filantropía, A.C.



Protegemos

el medio ambiente

Protegemos el medio ambiente

En Promotora ACCSE estamos comprometidos con el cuidado del medio ambiente. Contamos con una Política de Medio Ambiente y Desarrollo Sustentable, donde la empresa conmina a sus colaboradores a realizar un uso eficiente de los recursos como la electricidad y el agua potable, así como el máximo aprovechamiento de los recursos materiales con que se disponen para las actividades de su operación.

Asimismo, promovemos actividades de concientización entre nuestros grupos de interés para crear una cultura del cuidado del medio ambiente entre los clientes, proveedores y sociedad en general.

Los colaboradores de ACCSE tienen la obligación permanente de hacer un uso eficiente de los materiales que se emplean cotidianamente, con acciones como:

- Reutilizar el papel de oficina;
- Disponer de los cartuchos de tóner a empresas especializadas en su manejo;
- Manejar la separación de basura como una política permanente;
- Evitar al máximo el uso de materiales contaminantes;
- Hacer un uso eficiente de la energía eléctrica.

Realizamos campañas permanentes para el uso eficiente de los materiales al interior de la organización. Utilizamos papeles reciclados para la elaboración de la papelería, así como en los Reportes de Sostenibilidad que se imprimen para nuestros distintos clientes, cuidamos que al imprimir se empleen tintas con base vegetal que no dañan el medio ambiente.

Hemos consolidado el Programa de Confinamiento de Baterías mediante el cual empleados y vecinos de comercios aledaños a ACCSE, recolectamos las baterías usadas en contenedores especiales dispuestos a la entrada de la oficina. De forma paralela, se realizan acciones de concientización sobre lo peligroso y contaminantes que son estos productos para el agua y el medio ambiente, a través de la elaboración y distribución de carteles.



Separación y reciclaje de basura



Mediante una alianza con la empresa Creando Hábitos (CREHA) tenemos un programa de reciclaje de basura, a través del cual se han realizado campañas de concientización sobre la importancia de separar la basura, carteles sobre la manera correcta de separar la basura, la instalación de botes de basura debidamente señalizados -plástico, papel, latas y PET- y la recolección y disposición adecuada de los residuos.



Protegemos el medio ambiente



Alcance

del Informe

Alcance del Informe

El Informe de Sostenibilidad ACCSE 2015 reporta las principales acciones y resultados económicos, sociales y medioambientales de Promotora ACCSE S.A. de C.V. en el periodo que va del 1 de enero al 31 de diciembre de 2015.

Para su elaboración, se utilizó la Guía para la Elaboración de Memorias de Sostenibilidad del Global Reporting Initiative en su versión G4 en su opción de conformidad “esencial”.

De la misma forma, el presente documento tiene el propósito de cumplir con el compromiso de informar sobre el progreso que hemos tenido en el año para la implementación y difusión de los 10 Principios de El Pacto Mundial, (CoP), en el cual participamos desde el año 2005.

La información fue recabada por el Comité de Calidad de Vida de Promotora ACCSE y supervisada por la Dirección General.

Para determinar los asuntos materiales, se llevan a cabo consultas directas e indirectas con nuestros principales grupos de interés: empleados, clientes, proveedores, reguladores y comunidad. Con base en los resultados de estas consultas definimos el contenido de este Informe.

Los asuntos materiales en 2015 fueron:

Asunto Material	Capítulo donde se localiza
Lucha contra la corrupción	Código de Ética
Capacitación de los consultores	PROCADE
Vinculación de empresas con causas sociales	Alianzas en beneficio de la comunidad
Comunicación de la responsabilidad social	Impulsamos la responsabilidad social



Índice

GRI

Tabla de indicadores GRI
para la opción esencial “de conformidad” con la Guía G4

Contenidos básicos generales	Descripción	Página/ Respuesta directa
Contenidos básicos generales		
Estrategia y análisis		
G4-1	Inclúyase una declaración del responsable principal de las decisiones de la organización (la persona que ocupe el cargo de director ejecutivo, presidente o similar) sobre la relevancia de la sostenibilidad para la organización y la estrategia de esta con miras a abordar dicha cuestión.	Mensaje del Director General p.9
G4-2	G2-4 a. Describa los principales efectos, riesgos y oportunidades.	Mensaje del Director General p.9
Perfil de la organización		
G4-3	Nombre de la organización.	Perfil de la empresa p.5
G4-4	Marcas, productos y servicios más importantes de la organización.	Perfil de la empresa p.5
G4-5	Lugar donde se encuentra la sede de la organización.	Contacto p.38
G4-6	Indique en cuántos países opera la organización y nombre aquellos países donde la organización lleva a cabo operaciones significativas o que tienen una relevancia específica para los asuntos de sostenibilidad objeto de la memoria.	Presenci en la República Mexicana p.6
G4-7	Naturaleza del régimen de propiedad y su forma jurídica.	Perfil de la empresa p.5
G4-8	Indique a qué mercados se sirve (con desglose geográfico, por sectores y tipos de clientes y destinatarios).	Perfil de la empresa p.5 Presencia en la República Mexicana p.6
G4-9	Determine la escala de la organización	Presencia en la República Mexicana p.6

G4-10	Número de empleados por contrato laboral y sexo.	Invertimos en nuestro capital humano p.15
G4-11	Porcentaje de empleados cubiertos por convenios colectivos.	Promotora ACCSE no tiene un contrato colectivo con sus trabajadores.
G4-12	Describe la cadena de suministro de la organización.	Contamos con 15 proveedores, de los cuales el 90% son de origen mexicano.
G4-13	Comunique todo cambio significativo que haya tenido lugar durante el periodo objeto de análisis en el tamaño, la estructura, la propiedad accionarial o la cadena de suministro de la organización.	Alcance del Informe p.24
G4-14	Indique cómo aborda la organización, si procede, el principio de precaución.	Código de Ética p.11
G4-15	Elabore una lista de las cartas, los principios u otras iniciativas externas de carácter económico, ambiental y social que la organización suscribe o ha adoptado.	Premios, reconocimientos y alianzas p.7
G4-16	Elabore una lista de las asociaciones (por ejemplo, las asociaciones industriales) y las organizaciones de promoción nacional o internacional a las que la organización pertenece.	Premios, reconocimientos y alianzas p.7
Aspectos materiales y cobertura		
G4-17	Elabore una lista de las entidades que figuran en los estados financieros consolidados de la organización y otros documentos equivalentes.	Alcance del Informe p.24
G4-18	Describe el proceso que se ha seguido para determinar el contenido de la memoria y la cobertura de cada aspecto.	Alcance del Informe p.24
G4-19	Elabore una lista de los aspectos materiales que se identificaron durante el proceso de definición del contenido de la memoria.	Alcance del Informe p.24

G4-20	Indique la cobertura dentro de la organización de cada aspecto material.	Alcance del Informe p.24
G4-21	Indique la Cobertura fuera de la organización de cada aspecto material.	Alcance del Informe p.24
G4-22	Describa las consecuencias de las reformulaciones de la información facilitada en memorias anteriores y sus causas.	Alcance del Informe p.24
G4-23	Señale todo cambio significativo en el alcance y la cobertura de cada aspecto con respecto a memorias anteriores.	Alcance del Informe p.24
Participación de los grupos de interés		
G4-24	Elabore una lista de los grupos de interés vinculados a la organización.	Impulsamos la responsabilidad social p.14
G4-25	Indique en qué se basa la elección de los grupos de interés con los que se trabaja.	Impulsamos la responsabilidad social p.14
G4-26	Describa el enfoque de la organización sobre la participación de los grupos de interés, incluida la frecuencia con que se colabora con los distintos tipos y grupos de partes interesadas, o señale si la participación de un grupo se realizó específicamente en el proceso de elaboración de la memoria.	Impulsamos la responsabilidad social p.14
G4-27	Señale qué cuestiones y problemas clave han surgido a raíz de la participación de los grupos de interés y describa la evaluación hecha por la organización, entre otros aspectos mediante su memoria. Especifique qué grupos de interés plantearon cada uno de los temas y problemas clave.	Alcance del Informe p.24
Perfil de la memoria		

G4-28	Periodo objeto de la memoria (por ejemplo, año fiscal o año calendario).	Alcance del Informe p.24
G4-29	Fecha de la última memoria (si procede).	Alcance del Informe p.24
G4-30	Ciclo de presentación de memorias (anual, bienal, etc.).	Alcance del Informe p.24
G4-31	Facilite un punto de contacto para solventar las dudas que puedan surgir en relación con el contenido de la memoria.	Contacto p.38
G4-32	Indique qué opción «de conformidad» con la Guía ha elegido la organización.	Alcance del Informe p.24
G4-33	Describa la política y las prácticas vigentes de la organización con respecto a la verificación externa de la memoria.	Alcance del Informe p.24
Gobierno		
G4-34	Describa la estructura de gobierno de la organización, sin olvidar los comités del órgano superior de gobierno. Indique qué comités son responsables de la toma de decisiones sobre cuestiones económicas, ambientales y sociales.	Estructura de Promotora ACCSE p.15
Ética e integridad		
G4-56	Describa los valores, principios, estándares y normas de la organización, tales como códigos de conducta o códigos éticos.	Nos guiamos por nuestros valores p.11
G4-57	Describa los mecanismos internos y externos de asesoramiento en pro de una conducta ética y lícita, y para consultar los asuntos relacionados con la integridad de la organización, tales como líneas telefónicas de ayuda o asesoramiento.	Código de Ética p.11
G4-58	Describa los mecanismos internos y externos de denuncia de conductas poco éticas o ilícitas y de asuntos relativos a la integridad de la organización, tales como la notificación escalonada a los mandos directivos, los mecanismos de denuncia de irregularidades o las líneas telefónicas de ayuda.	Código de Ética p.11

Contenidos básicos específicos		
Indicador y Enfoque de gestión	Descripción	Página/ Respuesta directa
Categoría: Economía		
Aspecto: Consecuencias económicas indirectas		
G4-EC8	Impactos económicos indirectos significativos y alcance de los mismos	Promotora ACCSE en cifras p.10
Categoría: Desempeño social		
Subcategoría: Prácticas laborales y trabajo digno		
Aspecto: Capacitación y educación		
G4-LA9	Promedio de horas de capacitación anuales por empleado, desglosado por sexo y por categoría laboral	Programa de capacitación p.16
Subcategoría: Sociedad		
Aspecto: Comunidades locales		
G4-S01	Porcentaje de centro donde se han implantado programas de desarrollo, evaluaciones de impactos y participación de la comunidad local.	Generamos alianzas en beneficio de la comunidad p.19
Aspecto: Lucha contra la corrupción		
G4-S04	Políticas y procedimientos de comunicación y capacitación sobre la lucha contra la corrupción.	Código de Ética p.11

Pacto Mundial^y

Objetivos del Desarrollo Sostenible





Pacto Mundial

Objetivos del Desarrollo Sostenible

Contacto

Contacto

ACCION SOCIAL EMPRESARIAL (Promotora ACCSE)

Los Juárez No. 37 Int. D, Col. San José Insurgentes,
C.P. 03400, México D.F.

Teléfonos y Fax:
(525) 5563-5970
(525) 5598-0784

info@accse.net

<http://www.accionsocialempresarial.com>