



Communication sur le progrès 2016

Rapport Global Compact



Sommaire

Message du Président	3
A propos du Groupe Gruau	4
Chiffres clés	5
Notre Stratégie	6
Nos 7 Valeurs	7
Notre vision à horizon 2017	9
Notre Démarche de Développement Durable	10
Volet Sociétal et Social	11
<i>Sécurité</i>	
<i>Implication dans la vie de la cité</i>	
Volet Economique	13
<i>Eco-conception</i>	
<i>Economie</i>	
Volet Ecologique	15
Communication sur le progrès 2016	16
Droits de l'homme	16
Conditions de travail	17
Environnement	20
Lutte contre la corruption	23



Message du Président



Nous avons élaboré notre premier Projet d'Entreprise en 1988, mettant en avant les Hommes et la Communication.

Notre Projet d'Entreprise s'est enrichi au fil des années et en 2011, nous avons bâti notre projet 2017, qui précise notre vision et nos engagements pour les collaborateurs de l'Entreprise mais aussi pour la société au sens large, à savoir la protection de la planète comme la satisfaction des parties prenantes de l'Entreprise. Ce projet est élaboré de façon participative, avec l'ensemble des mille collaborateurs du groupe Gruau.

Dans ce cadre, nous avons réalisé de nombreuses actions de progrès, à l'échelle de notre Entreprise, qui participent aux Principes du Pacte Mondial. Certaines sont modestes, d'autres plus structurantes. Nous avons choisi de présenter quatre actions dont nous sommes particulièrement fiers.

Nous nous engageons à poursuivre dans cette voie et nous confirmons notre adhésion au Pacte Mondial des Nations Unies.

Patrick GRUAU
Président

A propos du Groupe Gruau

Acteur Global de l'Utilitaire

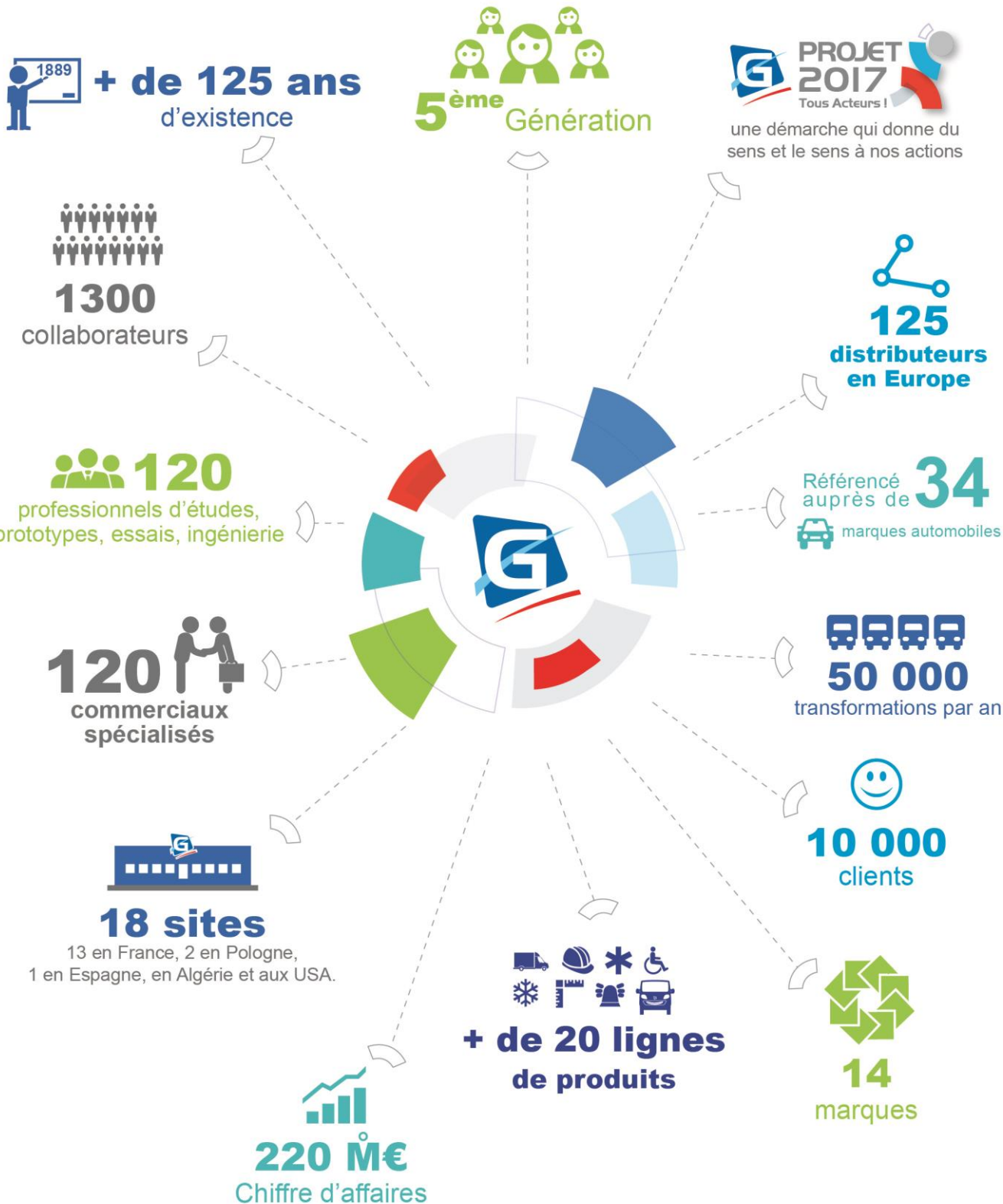
Depuis plus de 125 ans, le Groupe GRUAU, leader européen de la carrosserie sur véhicule utilitaire conçoit et réalise des solutions globales de transport pour ses clients : constructeurs, concessionnaires, grandes sociétés à parcs, groupement d'achat, professionnels, collectivités ou particuliers ... grâce à son métier de Constructeur Carrossier.

Sous l'impulsion de son dirigeant, Patrick Gruau, 5ème génération, notre Groupe familial continue de croître. Il réalise aujourd'hui un chiffre d'affaires de 220 millions d'euros et compte 1300 collaborateurs sur 18 sites dont 5 à l'étranger : 2 en Pologne, 1 en Espagne, Algérie et Etats-Unis, ainsi qu'un réseau de 125 distributeurs en Europe.

Multi-spécialistes, multi-marques, multi-sites, Gruau transforme plus de 50.000 véhicules par an. Il est référencé auprès de 34 marques automobiles et offre plus de 20 lignes de produits : minicars, véhicules pour handicapés, véhicules de distribution (fourgons et isothermes), utilitaires pour le BTP (bennes, plateaux, cabines approfondies...), véhicules Sécurité pour la Police, la Gendarmerie, la Douane..., Ambulances et véhicules d'urgence, véhicules funéraires, voitures sociétés véhicules spécifiques (médicaux, culturels, bureaux mobiles, vans à chevaux...)...

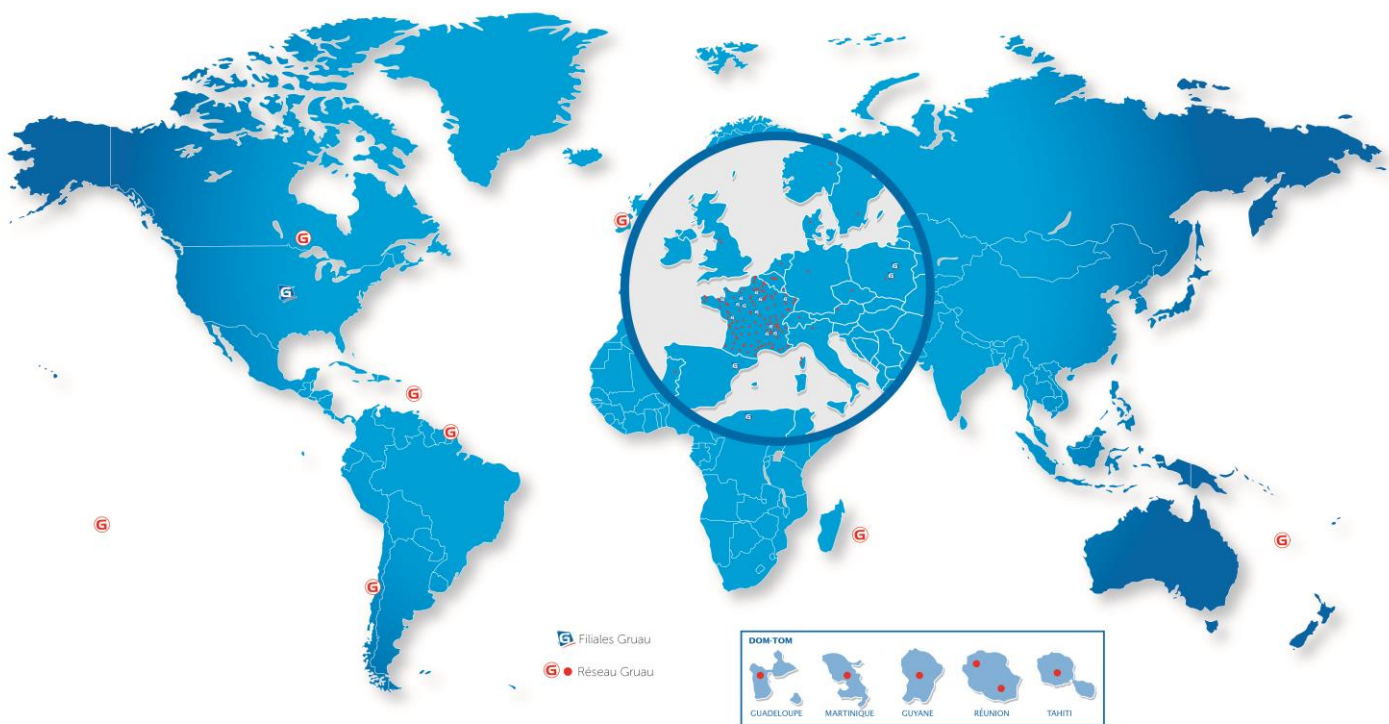


Nos chiffres clés



Notre Stratégie

- Être le n°1 ou le n°2 en France, et sur des pays ciblés dans chacune de nos activités, en étant durablement rentable et en privilégiant les produits à forte valeur ajoutée
- Capitaliser sur nos équipes, la Compétitivité de nos sites, la Flexibilité de notre organisation, la Qualité, l'Eco-conception et l'Innovation de toutes nos offres Produits et Services.



Nos 7 valeurs

Ce sont les valeurs qui nous ont fait gagner par le passé et celles que nous voulons développer pour gagner demain. Elles s'imposent à chaque collaborateur, à chaque entreprise et au Groupe. Elles sont le point d'ancrage de la Culture Gruau qui allie rigueur et « chaleur ajoutée ».

L'HOMME ET L'ESPRIT D'ÉQUIPE

Ce sont les deux principales richesses du Groupe Gruau : Chacun contribue au succès de l'Équipe et est reconnu pour sa Valeur Ajoutée. Les collaborateurs partagent le Projet, s'entraident et développent une cohésion au service de la réussite du Groupe.

LE SENS DU CLIENT

C'est la capacité de chacun à écouter le Client, à se mettre à sa place pour identifier ses besoins et lui apporter la meilleure solution Produits et Services, dans le cadre d'une relation durable fondée sur le respect mutuel des engagements.



Nos 7 valeurs

L'ENGAGEMENT DANS LA DUREE

C'est notre capacité à nous investir dans la durée, à entretenir des relations loyales avec tous et à favoriser les enjeux à moyen et long termes dans toutes nos décisions.

L'EXEMPLARITE

C'est notre volonté de respecter les règles communes, de tenir nos engagements et d'adopter le comportement que chacun attend des autres.

LE RESPECT

C'est une attitude qui engage chacun à prendre l'Autre en considération, à respecter son environnement de travail et à « bien vivre » l'entreprise, sur la base de devoirs et de droits.

L'ATTITUDE POSITIVE

C'est la capacité de chacun à être constructif et valoriser « le bon côté des choses ». Elle est source de motivation et d'optimisme, facilite la recherche de solutions et favorise les bonnes relations.

L'OUVERTURE

C'est notre volonté de nous intéresser aux autres, de découvrir des cultures et horizons différents, de développer notre capacité à explorer et accueillir de nouvelles idées sans *a priori*.



Notre Vision à horizon 2017

GRUAU, ACTEUR GLOBAL DE L'UTILITAIRE

Gruau est un groupe familial indépendant, international, leader européen. Innovant et responsable, il est reconnu pour ses solutions propres de mobilité et de transport en milieu urbain.

La Pérennité et le Développement sont les deux moteurs de sa stratégie et confortent une Culture d'entreprise à logiques industrielle et humaine.

VISION CLIENTS

Des clients confiants et prescripteurs, enthousiasmés par une entreprise réactive à leur écoute, qui leur propose des solutions globales innovantes et des gammes de produits-services conjuguant fonctionnalité, fiabilité et design.

VISION COLLABORATEURS

Des collaborateurs motivés et solidaires, mobiles et porteurs du projet, qui contribuent à l'efficacité d'un Groupe qui donne l'envie de se dépasser, reconnaît les talents et assure la transmission et le développement de nouvelles compétences.

VISION PARTENAIRES

Des partenaires proactifs qui apportent leur expertise à un groupe loyal qui génère une confiance mutuelle, pour un objectif partagé et durable : la compétitivité au service du client.

VISION SOCIETALE

Un groupe responsable des impacts de ses décisions et de ses activités sur la collectivité et l'environnement, qui contribue au développement durable et favorise l'implication de chacun dans la vie de la cité.



Notre démarche de Développement Durable

Porté par notre Projet d'Entreprise, notre groupe familial a souhaité développer une politique de responsabilité sociale, sociétale et environnementale très concrète. BlueGreen, notre démarche de développement durable depuis 2008 constitue l'une des 3 priorités transversales de ce projet d'entreprise.



Les 3 piliers Bluegreen

« *L'Utile-Terre by Gruau* » exprime à la fois notre attachement à notre métier et notre engagement dans cette démarche que nous souhaitons plus visible pour être encore plus performants. « Etre utile à la Terre », c'est aussi être innovant pour associer solutions de transport et protection de la planète.

Au-delà de ces actions engagées depuis plusieurs années, le Groupe Gruau constitue, par son développement et sa pérennité, le meilleur témoin de cette démarche de Développement Durable.



Notre démarche de Développement Durable



I. SECURITE

- **Suivi d'un Programme de Prévention** qui favorise les échanges de bonnes pratiques entre site sur les risques communs (pénibilité, ergonomie, risques chimiques...), sur la formation Sécurité et les actions de sensibilisation sécurité-environnement, sur la démarche 5S, sur l'implication des Sauveteurs Secouristes du Travail.
- **Ergonomie des postes** : intégration de l'ergonomie dans la conception Produit Process, déploiement d'une démarche participative sur l'amélioration des conditions de travail, résolution de problèmes (QRQC, 5S...)
- **Parcours Sécurité** : mise en œuvre d'un parcours prédéfini visant à contrôler les différents points Sécurité d'un espace de travail dédié.
- **Plan de Circulation** : identification et séparation des flux sur chacun des sites (visiteurs, collaborateurs, piétons, deux routes, transporteurs...)



Notre démarche de Développement Durable



2. IMPLICATION DANS LA VIE DE LA CITE

- **Primauté aux actions citoyennes** dans chaque société du groupe, au travers du partenariat avec des collèges, des lycées, des établissements d'enseignement supérieur. Engagement dans les actions émanant de la Fédération Française de la Carrosserie (FFC) et de la branche professionnelle de la Métallurgie.
- **Implication** dans des pôles de compétitivité et dans des réseaux à vocation professionnelle et sociétale.
- **Intégration des personnes handicapées** : accueil de salariés issu d'ESAT (Etablissement spécialisé dans l'aide au travail).
- **Participation aux actions locales** : sportives, culturelles, humanitaires, de tourisme industriel... organisées par les collectivités territoriales, les associations, les clubs...



Notre démarche de Développement Durable



I. ECO-CONCEPTION

- Recherche de nouvelles solutions de transport propre : Bluebus (95% recyclable et revalorisable), fourgon Electron II (100% Electrique, pas de CO2).
- Développement de produits en kits pour limiter les transports de nos transformations et favoriser la proximité.
- Investissement dans des produits plus légers pour augmenter la charge utile et diminuer la quantité de matières à recycler. Optimisation de l'aérodynamisme dans l'étude des formes et du design.
- Diminution des emballages.
- Mesure de performance écologique des développements produits (sélection et évaluation des matériaux, recyclabilité, performance poids).



Notre démarche de Développement Durable



2. ÉCOLONOMIES (produire et utiliser moins et mieux)

- Définition d'une Charte de comportement : pour les collaborateurs du groupe et les prestataires
- Installation et utilisation de la visio-conférence pour toutes les réunions intersites, afin de diminuer les déplacements.
- Relations Partenaires de proximité : Maîtriser les déplacements en privilégiant les partenaires proches
- Sensibilisation à l'utilisation des transports publics pour les grands trajets (TGV au lieu de la voiture), des vélos et du covoiturage facilitée...



Notre démarche de Développement Durable



AMELIORER NOTRE EMPREINTE ECOLOGIQUE

- **Diminution de la consommation des produits chimiques** et remplacement par des produits plus verts (produits d'entretien, suppression de tous les produits classés « toxiques »...)
- **Maîtrise des COV (Composés Organiques Volatiles)** : utilisation de pistolets peinture à meilleur rendement, baisse des quantités et des concentrations de solvants et remplacement par des produits plus respectueux de l'environnement
- **Suivi des consommations** : Electricité, eau, gaz, papier, tôle, bois...
- **Traitement des déchets** : tri et traitement organisés pour tous les types de DID (Déchets Industriels Dangereux), non dangereux, recyclables (papier, carton, bois, métal, film plastique...)
- **Embellissement des sites** : budget annuel consacré à l'amélioration du cadre de vie (entretien des bâtiments, plantations, ruches, ...)



Communication sur le progrès 2016

Droits de l'Homme

Dans un contexte européen, nous appliquons les règles en vigueur, et nous restons vigilants sur tous les aspects relatifs aux droits de l'homme.

Notre politique Achats nous amène à travailler le plus possible avec des fournisseurs locaux, français, voire mayennais. Les pratiques de nos fournisseurs sont donc soumises aux mêmes exigences réglementaires.



Communication sur le progrès 2016

Conditions de Travail

Action de Progrès N°1

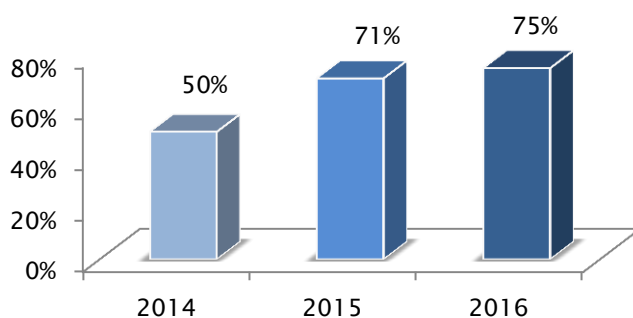
Cette action de progrès consiste à assurer les meilleures conditions de travail aux collaborateurs.

- Mise en œuvre d'un plan de prévention des risques professionnels incluant des améliorations de l'ergonomie des postes de travail, des réductions d'exposition aux facteurs de pénibilité.
- Eradication des causes racines d'accident du travail par la méthode de résolution de problèmes '8D', la réalisation de 'safety walk' (parcours quotidien Sécurité et Environnement).
- Et cette année : Mise en œuvre d'actions importantes d'améliorations des conditions de travail, en profitant de la reconfiguration industrielle du site : par exemple, isolation et luminosité des toitures.

Nota 1 : Le 8D est une méthode de résolution de problème, souvent utilisée pour résoudre les non conformités produit. Nous l'avons adaptée afin de correspondre au besoin d'analyse et d'éradication des causes d'accidents du travail.

Nota 2 : Le 'safety walk' est un parcours quotidien, défini, réalisé en début d'équipe, qui permet de sécuriser la zone de travail, tant sur le plan environnemental que sécurité.

Actions soldées



Communication sur le progrès 2016

Conditions de Travail

Action de Progrès N°2

Cette action de progrès consiste en la mise en œuvre d'un plan d'actions afin de favoriser l'accès au travail des jeunes, et leur intégration dans le monde professionnel.

- A ce titre, Gruau accueille des stagiaires d'école, à raison d'une trentaine de stages par an (39 stagiaires en 2015 et en 2016).
- Nous favorisons les emplois vacances durant les congés d'été, à raison d'une dizaine par an (14 emplois vacances en 2016).
- Nous proposons des contrats de formation par alternance, à raison d'une dizaine par an (11 en 2015, et 12 en 2016)
- Nous ouvrons nos portes aux visites d'école, afin de présenter nos métiers aux élèves. En 2015-2016, une visite tous les deux mois environ, réservée aux écoles et autres publics -hors client et fournisseurs-.
- Nous sommes présents au forum des Métiers de Laval.
- Depuis 2015, nous ouvrons notre atelier prototype pour permettre le perfectionnement des apprentis, accompagnés par un de nos professionnels.

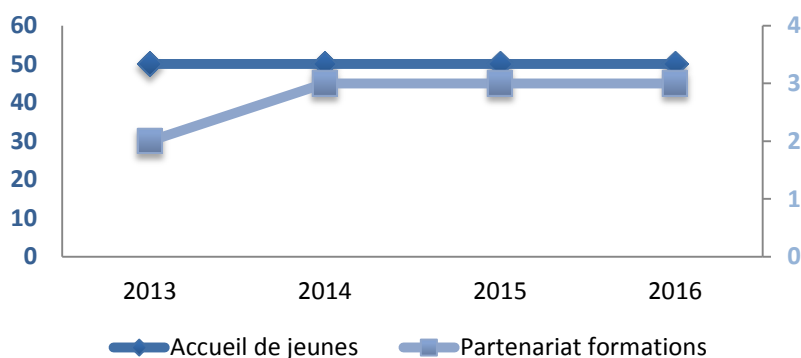
...

Communication sur le progrès 2016

Conditions de Travail

Action de Progrès N°2 (suite)

- Gruau est aussi partenaire de formations liées à notre métier de la carrosserie :
 - ✓ Partenariat avec le BTS Conception Réalisation Carrosserie du lycée Réaumur : visite du site et présentation de nos métiers, accueil en stage (2 cette année), préparation de pièces pour les cours, participation aux portes ouvertes.
 - ✓ Partenariat avec les Compagnons du Devoir : accueil de 2 compagnons.
 - ✓ Partenariat avec l'école d'ingénieur ESTACA : sujets d'études partagés, accueil de stagiaires de 1^é et 3^é année, visite d'entreprise, participation à des tables rondes thématiques (Innovation, Métiers d'avenir).
 - ✓ Participation au projet 'Estaca in the Salt'.
 - ✓ Accueil d'un étudiant ingénieur ESTACA pour un doctorat de trois ans avec une thèse sur un sujet d'innovation
 - ✓ Participation aux jurys de validation des Certificats de Qualification paritaire de la Métallurgie (CQPM)



Communication sur le progrès 2016

Environnement

Action de Progrès N°3

Cette action de progrès consiste à promouvoir une organisation respectueuse de l'environnement.

- Mise en conformité du site de Gruau Laval avec la norme ISO 14001 dans le cadre de la démarche de Développement Durable du Groupe Gruau : BlueGreen.
- Notre démarche est validée par la certification ISO 14001 obtenue en 2010.
- En 2011, nous avons confirmé le résultat obtenu en 2010, et nous avons engagé la démarche de certification sur un deuxième site (Gifa-St Laurent).
- Nous avons certifié ce deuxième site
- Et engagé la démarche de certification d'un troisième site (Petit-Picot)
- Création et édition d'un fascicule BlueGreen visant à sensibiliser l'ensemble des collaborateurs du groupe sur notre démarche de développement durable.
- Présentation de la démarche à tous nos visiteurs (client, grand public)

...

Communication sur le progrès 2016

Environnement

Action de Progrès N°3 (suite)

- Certification validée ISO 14001 du troisième site dans le groupe en 2013
- Mise en place de rencontre synergique inter-sites, afin de développer et améliorer encore la gestion des déchets, de façon transverse.
- En 2014, nous participons à la démarche volontaire Ecoprodduire53, afin de valider et déployer l'éco-conception de nos produits
- En 2015, nous accentuons notre démarche sur la maîtrise énergétique, et concrétisons cet engagement par une certification ISO 50001.
- Nous indiquons le niveau de recyclabilité de nos transformations sur certains de nos catalogues produits.

Année	2013	2014	2015
Actions	<ul style="list-style-type: none">-Certification ISO 14001 d'un troisième site du groupe (Petit-Picot)-Rencontre Synergique inter groupe	<ul style="list-style-type: none">-Participation à la démarche Ecoprodduire53, pour valider et déployer l'éco-conception-Sensibilisation de nos clients à l'eco conception sur nos catalogues	<ul style="list-style-type: none">-Mise en œuvre d'une démarche de maitrise de la consommation énergétique-Certification ISO 50001

Communication sur le progrès 2016

Environnement

Action de Progrès N°4

Cette action de progrès vise à favoriser le développement de véhicules utilitaires propres.

- Après avoir développé un premier véhicule 100% électrique en qualité de constructeur (Bluebus), et commercialisé une centaine de véhicules de messagerie électriques pour livrer les centres urbains,
- En 2014 et 2015, le groupe concentre son expérience et ses compétences sur le déploiement d'une nouvelle activité Véhicules Electriques. Le développement de la gamme Electron II vise le déploiement du transport urbain à 0g de CO2/km dès 2016.

Année	2015-2016
Actions	Développement de l'électrification, et déploiement de la gamme.



Frigorifiques



Messagerie



Bennes



Transport de personnes



Funéraire



Ambulance

Communication sur le progrès 2016

Lutte contre la Corruption

Dans un contexte français et européen, nous appliquons les règles en vigueur. Nous restons vigilants sur le sujet de la corruption, et à ce titre, en 2012, nous nous sommes documentés afin d'être sensibilisé à toutes les notions de corruption.

Nous appliquons des principes directeurs concernant la chaîne d'approvisionnement et favorisons les fournisseurs locaux.

En 2015, nous écrivons un code de conduite professionnel Gruau, qui établit un cadre de référence pour nos activités, en termes de respect de l'éthique et de la légalité.

