

# INFORME DE DESARROLLO SUSTENTABLE

# 2016

OCT.2015-SEPT.2016



**INTERLATIN**



**PASIÓN POR CREAR, LIBERTAD  
DE SER, PENSAR Y ACTUAR**







InterLatin, empresa 100% mexicana con un crecimiento constante y sostenido durante 17 años de operación, que provee soluciones integrales e innovadoras de alta tecnología al Sector Industrial a nivel mundial, a través del talento de nuestros colaboradores.

# CONTENIDO



## **CULTURA ORGANIZACIONAL**

- Filosofía
- Diálogos con Grupos de Interés
- Estrategia de Responsabilidad Social



## **PRIORIDADES ESTRATÉGICAS**

- Nuestra Gente
- Nuestro Entorno
- Medio Ambiente



# ACERCA DE LA COMPAÑÍA

En Interlatin proveemos equipos, consumibles, herramientas y servicios necesarios para llevar a cabo procesos de manufactura y alta tecnología, a través de sus seis unidades de negocio, dentro de los cuales se encuentran:

- Maquinaria de ensamble de tarjetas electrónicas
- Equipos de pruebas eléctricas y funcionales
- Equipos de inspección óptica y de rayos X
- Sistemas de trazabilidad en líneas de producción
- Desarrollo de software a la medida
- Implantación de ERP
- Consumibles – pasta de soldadura, Flux, Rollo limpiador de estencil-
- Herramental (Fixtures, Pallets, Maquinados, Esténciles)
- Servicio de Capacitación en cada uno de los productos.
- Desarrollo de productos electrónicos





# PRESENCIA

Cd. Juárez | Chihuahua | El Paso | Texas | Guadalajara  
Cd.de México | Monterrey | Nogales | Puebla | Querétaro  
Reynosa | Tijuana.

## MENSAJE DEL DIRECTOR GENERAL

En 2015 InterLatin asumió el compromiso de apoyar los principios del Pacto Mundial referente a: Derechos Humanos y Laborales, Medio Ambiente y Lucha contra la Corrupción.

En este año recibimos la aprobación como Socios Activos.

Nuestra compañía ha sido reconocida también por tercer año consecutivo como Empresa Socialmente Responsable, distintivo que otorga el Centro Mexicano de Filantropía.

Buscamos marcar la diferencia al unir la sustentabilidad al desempeño del negocio creando valor económico y social en las comunidades que operamos enfocándonos en brindar soluciones especializadas e innovadoras de alta tecnología para el sector Industrial.

En Grupo InterLatin somos gente con valores y pasión por nuestro trabajo que suma por un bien común, gracias a todos por formar parte de este compromiso.

Ing. Alejandro Carrillo  
Director General de Grupo InterLatin





# *Cultura Organizacional*







**FILOSOFÍA**



# Misión

Somos talento mexicano que crea soluciones de alta tecnología para la productividad de las empresas de Clase Mundial, comprometiéndonos a lograr el progreso de las comunidades donde trabajamos y del mundo.

# Visión

En el 2020 ampliaremos nuestro conjunto de negocios, buscando el liderazgo mundial en innovación de soluciones tecnológicas integrales con ingresos sostenibles del 25% de marcas propias, agregando valor y renovándonos continuamente.





# VALORES

- Trabajo en Equipo
- Respeto
- Actitud de Servicio
- Honestidad
- Innovación
- Pasión por el Trabajo

## POLÍTICA DE CALIDAD

Superar las expectativas de satisfacción de nuestros clientes, brindando soluciones tecnológicas integrales e innovadoras, a través de personal altamente calificado.

**DIÁLOGO**



A graphic on the left side of the slide shows a network of white nodes connected by thin white lines, resembling a molecular or organizational structure. The nodes are of varying sizes and are scattered across the upper left quadrant.

# COMITÉ DE RESPONSABILIDAD SOCIAL EMPRESARIAL

**El Comité de Responsabilidad Social Empresarial, está conformado por colaboradores que por interés e iniciativa se sumaron a este compromiso para participar como agentes que cambio implementando acciones y programas que fomenten la gestión responsable.**

**Cada año se renueva a fin de que más colaboradores participen activamente.**

# COMITÉ DE RESPONSABILIDAD SOCIAL EMPRESARIAL

Coordinación: María Muckerman

## CALIDAD DE VIDA

Líder: Carlos Castillo / TEST

 Miguel González MFG

 Karla Hernández RH

 José Luis Sánchez D&A

 Mariana Miranda ES

 Miguel Nolasco RH

 Luis Tello MFG

\*Brenda Martínez / Finanzas

## ÉTICA

Líder: Lyz Bueno / Finanzas

 Lyz Bueno RH

 José Carlos Espinosa Enterprise Solutions

 Jacqueline Díaz Calidad

 Rebeca Piña Manufactura

 Cristina Hurtado CORP

\*León Castro / RH

## MEDIO AMBIENTE

Líder: Flor Ortíz / Manufactura

 Bossuet Mata MFG

 Gisel Casas MFG

 Eduardo Padilla IT

 Deysi Meza RH

 Ramón Jiménez CORP

\*Jim Villalvazo / Manufactura

## VÍNCULO CON LA COMUNIDAD

Líder: Aarón Torres / TEST

 Lilia Barrios Enterprise Solutions

 Laura Hernández Calidad

 Leticia Ortiz TEST

 Enrique Rosas MFG

 Maribel Martínez MFG

 Raúl Sánchez MFG

\*Francisco Muñoz / SMT



# REPORTES DE SUSTENTABILIDAD

Interlatin, buscando compartir nuestra labor y prácticas en materia de responsabilidad social, ha elaborado en 2014 y 2015 Reportes de Sustentabilidad, difundiéndolo a colaboradores, clientes, proveedores y gobierno, a través de ejemplares impresos y por su página web.





Misael Arias/Enterprise Solutions

# OMBUSMAN

Contamos con un colaborador que funge como Ombudsman quien se encarga de asesorar al personal sobre derechos humanos en la compañía o incumplimiento a nuestra política de Equidad de Género.

# LÍNEA RH

## PROCESO DE DENUNCIA

Si saben, o viven alguna situación que vaya en contra de nuestros Valores o Código de Ética, es importante que lo informen.

***Honestidad, Respeto, Actitud de Servicio, Trabajo en Equipo, Innovación, Pasión por el Trabajo.***

1

Acudir con su  
Jefe Directo,

en caso de no tener respuesta...

2

Acudir con su  
Gerente,

si no tienen respuesta...

3



Línea  
**RH**

- [linearh@enlace.com.mx](mailto:linearh@enlace.com.mx)
- Intranet, sección "Valores"



# NUESTRO DERECHO

Interlatin busca la sinergia entre sectores de la sociedad y gobierno que permita multiplicar los resultados en la solución de problemas sociales, y una acción es fomentando nuestro derecho y compromiso de votar para elegir a nuestros gobernantes.



## Actualiza *tu Credencial*



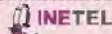
Si cambiaste de domicilio o no tiene un 15 días atrás, **renuevala ya!** Si no tiene números, tu Credencial sigue vigente. La vigencia está en la parte de enfrente.



**Fecha límite: 15 de enero de 2015**

NOTA: Las credenciales expedidas por el INE tienen validez como identificación oficial y para votar hasta que finalice su vigencia.

Para mayor información accede a [www.ine.mx](http://www.ine.mx) o llama sin costo al 01800 433 2000



## ¡Súmate!

Tu derecho, tu responsabilidad

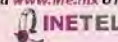


Te invitamos a acudir a las urnas el próximo 7 de junio y votar para elegir a nuestros gobernantes.



Emite tu voto con responsabilidad, éste es libre y secreto.

Para mayor información accede a [www.ine.mx](http://www.ine.mx) o llama sin costo al 01800 433 2000





**ESTRATEGIA  
DE RESPONSABILIDAD  
SOCIAL**



# ESTRATEGIA DE SUSTENTABILIDAD

**Para Interlatin la sustentabilidad es uno de los ejes su gestión de negocio y cultura corporativa, buscando atraer y mantener a un equipo de trabajo comprometido y motivado, que contribuya en un crecimiento económico, social y ambiental de la industria y comunidades donde operamos.**

**Un Modelo de Responsabilidad Social y sustentabilidad que está alineado a la estrategia de Interlatin, enfocada al logro de su Visión 2020.**





# POLÍTICA DE RESPONSABILIDAD SOCIAL EMPRESARIAL

En Interlatín, entendemos la Responsabilidad Social Corporativa como el compromiso que asumimos como empresa ante nuestros grupos de interés y la sociedad. Estamos comprometidos con el desarrollo sustentable en colaboración con las comunidades con las que interactuamos, siempre en concordancia con nuestra Cultura, Código de Ética y leyes aplicables.

# DECÁLOGO DE RESPONSABILIDAD SOCIAL



- ⊗ Contribuir en proveer soluciones integrales e innovadoras de alta tecnología para la mejora de los procesos del sector Industrial.
- ⊗ Impulsar una cultura de competitividad responsable, honesta, justa en beneficio de la empresa y de la sociedad
- ⊗ Propiciar condiciones laborales favorables para la calidad de vida, el desarrollo humano y profesional de su comunidad (colaboradores, familiares, accionistas y proveedores).
- ⊗ Respetar el entorno ecológico en nuestros procesos de operación y comercialización y contribuir a la preservación del medio ambiente.
- ⊗ Participar en alianzas intersectoriales, educación, gobierno, y organizaciones en la atención de temas sociales de interés.
- ⊗ Apoyar causas sociales afines a los intereses de la organización, como parte de nuestra estrategia de negocio.
- ⊗ Vivir nuestros valores y conducimos con base en nuestro Código de Ética
- ⊗ Tomar en cuenta a grupos de interés en acciones y programas de Responsabilidad Social
- ⊗ Impulsar a través de un liderazgo cercano nuestros valores buscando el desarrollo humano y profesional.

# RUTA DE RESPONSABILIDAD SOCIAL



Nuestro Comité de Responsabilidad Social, evalúa los esfuerzos y retos para integrar la sustentabilidad en la estrategia del negocio.

---



Trabajamos para alcanzar las metas 2020 de nuestros principales indicadores de sustentabilidad.

---



Estas metas nos permiten dar seguimiento al progreso y ajustar los planes para garantizar que alcancemos nuestros objetivos.

---



# **CULTURA ORGANIZACIONAL: SOY INTERLATIN**

*Filosofía*

*Diálogo con Comité ESR  
Grupo de Interés*

*Estrategia de Responsabilidad  
Social y Sustentabilidad*

## **PRIORIDADES ESTRATÉGICAS**



### **NUESTRA GENTE**

Ser Feliz -Satisfacción laboral -  
Desarrollo Humano y Profesional.  
Mujer.



### **NUESTRO ENTORNO**

Innovación tecnológica para incrementar  
la productividad en la industria.  
Reputación Empresarial.  
Impulso de educación en alta tecnología.



### **MEDIO AMBIENTE**

Productos amigables  
con el Medio Ambiente.  
Concientización sobre el cuidado  
de nuestro Medio Ambiente.

## **DESARROLLO SUSTENTABLE**



**Gente**



**Socios**



**Utilidad**



**Planeta**



**Productividad**

# DESEMPEÑO \*ESR

## 2015 VS 2016

NO INICIADO	ALGÚN PROCESO	PROCESO CONSIDERABLE	CUMPLIMIENTO CONSOLIDADO	SOBRESALIENTE
▼ 0%	▼ >30% y <= 50%	▼ >50% y <= 70%	▼ >70% y <= 90%	▼ > 90%


- ▶ Gestión de la RSE en la empresa
- ▶ Vinculación on la Comunidad
- ▶ Calidad de Vida en la empresa
- ▶ Ética Empresarial
- ▶ Cuidado y reservación del Medio Ambiente



● 2015  
● 2016

\*Empresa Socialmente Responsable  
Reporte de Resultados CEMEFI





*Prioridades Estratégicas*



**NUESTRA GENTE**

Somos más de **350 colaboradores**  
especialistas en el ramo.



**100%**  
Contratación directa

**38 años**  
promedio de edad

**16%**  
incremento nuestra  
plantilla laboral

**27%**  
colaboradores recibieron una nivelación  
de sueldo o promoción en 2016.





# CULTURA Y CLIMA ORGANIZACIONAL

Con el fin de conocer el sentir de nuestros colaboradores a partir de 2013, se aplica una encuesta de opinión por parte de Top Companies que nos ayuda a analizar la cultura y clima organizacional, para:

Trazar acciones a fin de mantener las fortalezas e implementar prácticas que nos permitan mejorar las áreas de oportunidad

Compararnos con otras compañías, buscando la mejora continua.

Comunicar a nuestros colaboradores resultados y acciones de mejora.



# RESULTADOS DE CULTURA Y CLIMA 2016

## TOP COMPANIES & EXPANSION



CULTURA



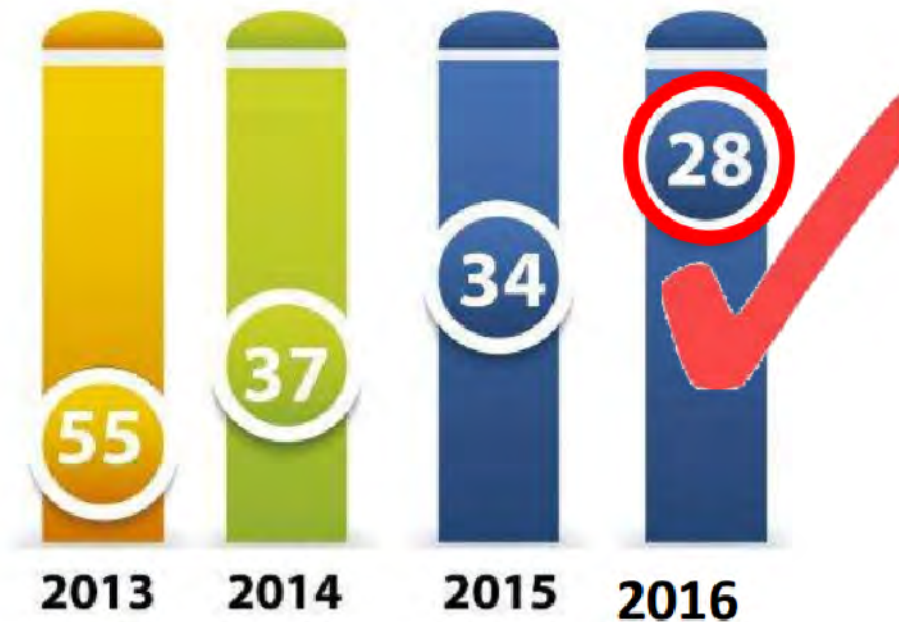
CLIMA



PROMEDIO

96% - 100%	Muy bien	
90% - 95%	Bien	
80% - 89%	Regular	
70% - 79%	Mal	
60% - 69%	Muy mal	

# SÚPER EMPRESA - EXPANSIÓN RANKING INTERLATIN



# RECONOCIMIENTO POR PRÁCTICA



"Acreedores a la Mejor estrategia de Comunicación Interna: Inspirando Nuestro Vivir - Top Companies - 4to Congreso"





# PROGRAMAS



Gracias a nuestro Comité de RSE y a todo el equipo de colaboradores y grupos de interés por su compromiso y para participar como agentes de cambio al sumar acciones socialmente responsables.

- **Healthy Living**

Buscando crear conciencia en la detección temprana de enfermedades, que mayor impacto tienen en nuestro país, por tercer año llevamos a cabo el programa Healthy living en nuestras instalaciones de Ciudad Juárez, Guadalajara y Querétaro.

- **Beneficios InterLatin**

En 2015 implementamos un Programa de Beneficios, para colaboradores y familia, otorgando descuentos a precios preferenciales con el apoyo de proveedores de distintos servicios.

Más de 40 servicios.

Descuentos hasta el 60% de descuento.

Participación mayor al 80%

**MUJER**

En InterLatin nos comprometemos a implementar acciones que permitan la igualdad de oportunidades laborales entre hombres y mujeres, la defensa de los derechos humanos y la no discriminación; para generar un ambiente sano y de respeto, prevención de cualquier tipo de hostigamiento y desarrollar a nuestro personal procurando su calidad de vida y el de nuestra comunidad.

## **POLÍTICA DE EQUIDAD DE GÉNERO**





# DÍA DE LA MUJER



Por segundo año consecutivo celebramos el Día de la Mujer Interlatín, buscando reconocer el potencial y oportunidades del papel de la mujer en el plano personal y profesional

Cada año se realiza un poster de la en reconocimiento a la labor de la Mujer.

Se invita a todos los colaboradores a nominar a la mujer Interlatín que consideran inteligente, comprometida, autentica y que vive los valores de la Organización.

A este poster se suman colaboradoras, clientas, familia, proveedoras, que forman parte de la historia de la empresa.

ME PAREZCO A

MAMÁ



Reconociendo la labor de las madres trabajadoras, se difundió un cartel en su honor, donde los colaboradores participaron enviando una fotografía con su mamá.

# **DESARROLLO HUMANO Y PROFESIONAL**



# TALENTO INTERLATIN



Somos más de 350 colaboradores especialistas en el ramo de la alta tecnología.

Nuestra gente asiste a entrenamientos anuales técnicos y de actualización.

El liderazgo es de puertas abiertas y de un modelo de mentoría hacia el personal.

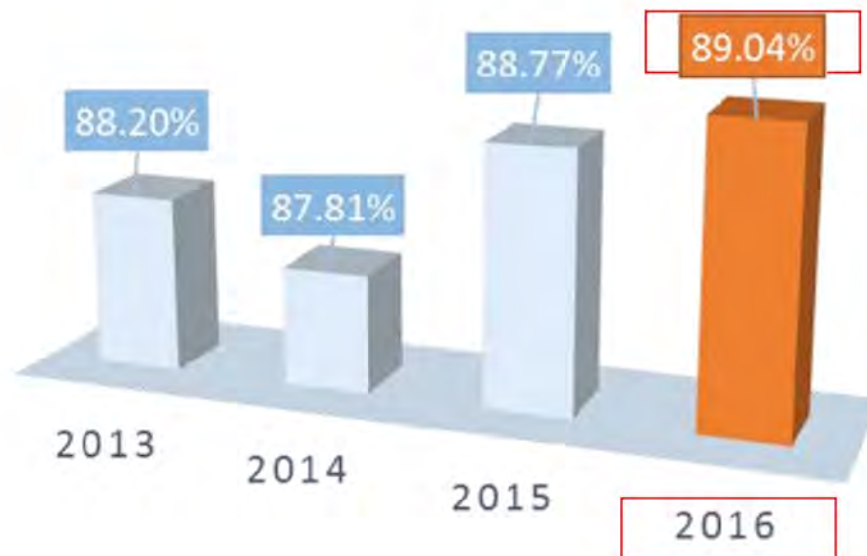
Entrenamiento y Capacitación:  
México, Estados Unidos, Asia y Europa

# EVOLUCIÓN PROFESIONAL



## TOP COMPANIES

96% -100%	Muy bien	+
90 % - 95%	Bien	△
80 % - 89 %	Regular	○
70% - 79%	Mal	□
60 % - 69 %	Muy mal	▼



# PROGRAMAS



Desde 2013 se cuenta con un Programa de Trainees para formar ingenieros mediante un entrenamiento que desarrolle competencias específicas de manera teórica y práctica; construyendo una cartera de talento permanente.

## Número de Trainees 2013-2016

2013	8
2014	10
2015	9
2016	4



# PROGRAMA BRIGADA DE EMERGENCIA

Como parte del programa de capacitación de la Brigada de Emergencia compañeros de diferentes áreas asistieron en 2016 a cursos impartidos en nuestras instalaciones de Guadalajara y Cd. Juárez, con el fin de prepararlos para prevenir o responder ante una situación de emergencia que pudiera presentarse.



## **CURSOS**

- PRIMEROS AUXILIOS
- MANEJO DE EXTINGUIDORES
- EVACUACIÓN DE EMERGENCIA





**NUESTRO  
ENTORNO**

# MARCAS PROPIAS



## Box In Circuit Test

---

Producto creado y desarrollado por nuestro equipo de Test/R&D, único en el mercado que ha generado nuevas expectativas en el mundo de la prueba electrónica.

---



**COBRA**  
STENCIL INNOVATION

---

InterLatin crea el primer estencil con nano-tecnología, mejorando la calidad de impresión de la pasta, apoyando a la industria electrónica.

---





## CEO DE INTERLATIN, UNO DE LOS EMPRENDEDORES QUE IMPULSAN A MEXICO



En la revista Mundo Ejecutivo, edición octubre 2016, se publicó el ranking de los 50 Emprendedores que impulsan a México, formando parte, nuestro Director General, Alejandro Carrillo.

Este ranking se realizó con base en una investigación a nivel nacional, tomando en cuenta al sector industrial, dando prioridad a proyectos innovadores y considerando el éxito de las empresas que estos líderes representan.

# CLIENTES Y PROVEEDORES

Nuestra empresa cuenta con relaciones sólidas y leales con más de 700 clientes y proveedores apoyando el sector industrial y comunidad.



SANMINA-SCI®



KEYSIGHT  
TECHNOLOGIES

Continental 

JABIL

FLEXTRONICS 



# CÓDIGO DE ÉTICA



Grupo Interlatin se compromete a trabajar con sus socios de negocio para desarrollar una cadena de abastecimiento sostenible, cumpliendo con las leyes y normativas aplicables, también espera que sus clientes proveedores lleven a cabo sus relaciones comerciales con los mismos estándares profesionales y éticos que InterLatin pide a sus colaboradores.

## Estructura

- Empleo
- Salud y seguridad
- Medioambiente
- Ética
- Gestión de socios de negocio



# EVOLUCIÓN DE CULTURA CORPORATIVA



Estos reconocimientos y certificados son reflejo de vivir nuestros valores, de la pasión y compromiso con el que realizamos nuestro trabajo día con día

# DISTINTIVO "BUENAS PRÁCTICAS LABORALES"

El 30 de julio, en el Congreso de la Industria de Alta Tecnología, celebrada en Puerto Vallarta, nuestra compañía recibió el Distintivo de "Buenas Prácticas Laborales", por parte de la Secretaría de Trabajo y Previsión Social y el Consejo de Cámaras Industriales de Jalisco.

Sólo 4 compañías fueron reconocidas en el foro: Jabil, Sumida, Continental e Interlatin

Para obtener el distintivo se realizó una evaluación documental y una inspección a nuestras instalaciones de 1B, con base en 2,381 reactivos basados en materia de salud y seguridad.



La Secretaría del Trabajo y Previsión Social del Estado de Jalisco y Consejo de Cámaras Industriales de Jalisco, certifican a la empresa



como aceptable de obtener el Distintivo las Buenas practicas Laborales en virtud de haber completado satisfactoriamente los requisitos emitidos en la correspondiente convocatoria.

Puerto Vallarta Jalisco 30 de julio 2016

  
Lic. Héctor Pizano Ramos  
Secretario del Trabajo y Previsión Social  
del Estado de Jalisco

  
Lic. Daniel Curiel Rodríguez  
Coordinador del Consejo de  
Cámaras Industriales de Jalisco



# AUDITORÍAS

En Interlatin con el fin de mejorar, se llevan a cabo auditorias internas y externas siguiendo la estructura del sistema de Calidad ISO, con base en:

Indicadores u objetivos de calidad  
Requerimientos contractuales del cliente  
Control de prioridades de la alta dirección

Seguiremos trabajando por una cultura laboral basada en la legalidad, respeto y bienestar de sus colaboradores



# ESTÁNDARES DE CALIDAD

Cumplimos con estándares de calidad internacional para la satisfacción de nuestros clientes



 SAI GLOBAL

AS9100

Aerospace

**Certificación AS9100**

Industria Aeroespacial

Otorgado por SAI Global

Desde 2014



**Certificación ISO 9001: 2008**

Gestión de Calidad

Certificada por BSI

Desde 2008

# CURSOS DE VERANO



Con el fin de incentivar el interés por la tecnología en las nuevas generaciones, en el mes de agosto se llevaron a cabo nuestros Cursos de Verano, enfocados al diseño e impresión de 3D y Robótica.

Más de 60 niños y jóvenes incursionaron en el mundo del diseño e impresión 3D y Robótica.

**Satisfacción: Mayor al 90%**

**MEDIO AMBIENTE**

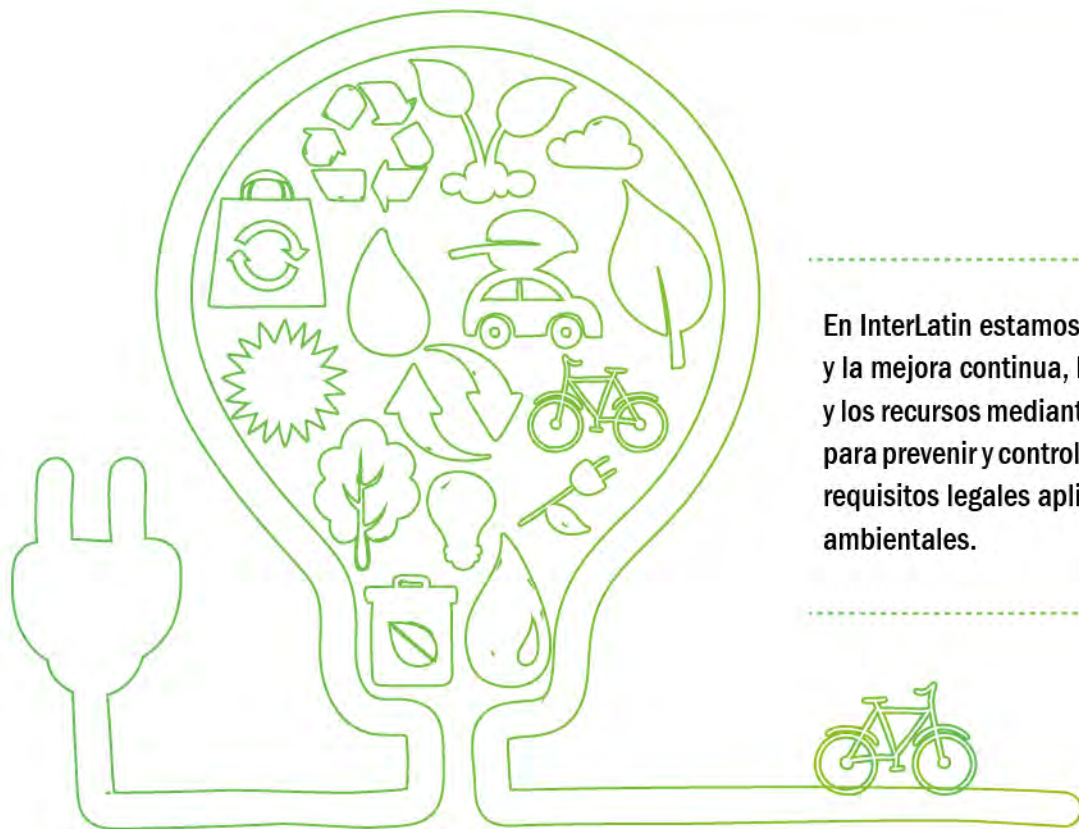




# **CONCIENTIZACIÓN SOBRE EL CUIDADO DE NUESTRO MEDIO AMBIENTE**

Productos amigables con el medio ambiente

# POLÍTICA DE MEDIO AMBIENTE



En InterLatin estamos comprometidos con el medio ambiente y la mejora continua, hacemos uso eficiente de los materiales y los recursos mediante la implantación y difusión de acciones para prevenir y controlar la contaminación, cumpliendo con los requisitos legales aplicables y con relacionados con aspectos ambientales.



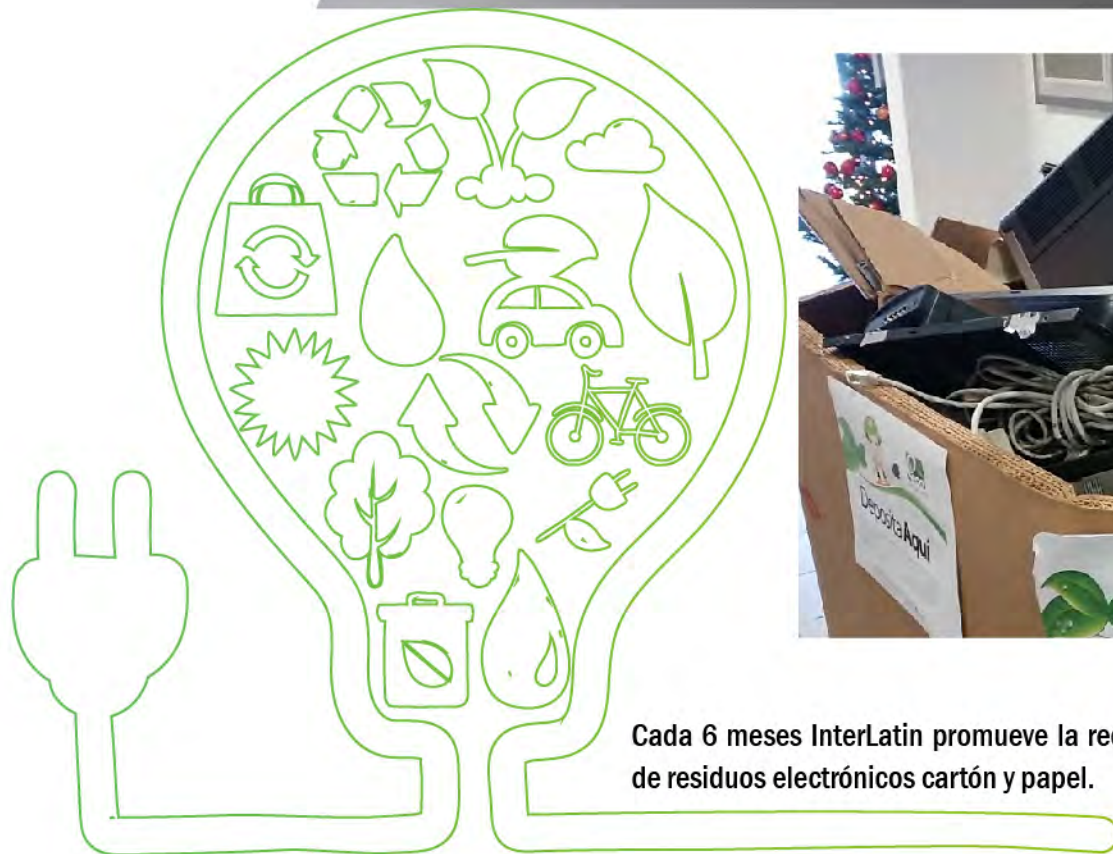
COLIBRÍ 3D



Nuestro compromiso por el Medio Ambiente se hace tangible con la gama de impresoras “Colibrí 3D”, ya que para su uso se utilizan plásticos a base de maíz y almidones.



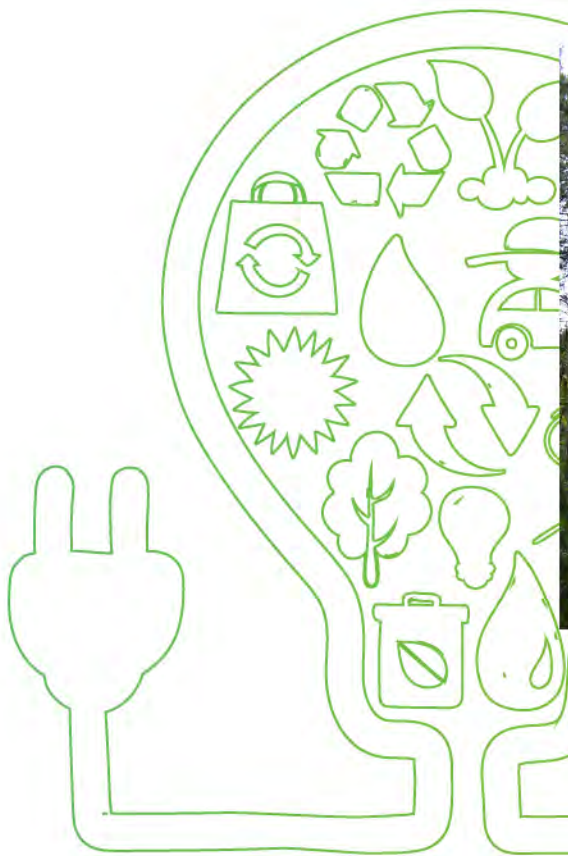
# RECICLÓN PERMANENTE



Cada 6 meses InterLatin promueve la recolección de residuos electrónicos cartón y papel.



# SUMAMOS AL PROGRAMA HP-PLANET PARTNERS



**HP Inc.  
MEXICO**  
Reconoce a:

**INTERLATIN**

Por su participación en HP Planet Partners,  
programa de devolución y reciclaje de  
cartuchos de tinta originales HP y cartuchos  
de tóner originales HP LaserJet.

**Julio 2016**

Solicite el servicio de recolección gratuita en línea en [hp.com/latreciclar](http://hp.com/latreciclar)

HP Appayá a Bienestar México



El área de Tecnologías de información y el comité de Medio Ambiente a partir de 2014 se encarga de reciclar permanentemente los suministros de impresión, entregándolos a HP para su adecuado reciclaje.





**Gracias a nuestro Comité de RSE, a todo el equipo de colaboradores y grupos de interés por su compromiso y para participar como agentes de cambio al sumar acciones socialmente responsables.**



## *Dudas sobre el contenido de este reporte.*

Área de Comunicación Interna  
Tel: +52 (33) 3040 6573  
[enlace@interlatin.com.mx](mailto:enlace@interlatin.com.mx)

Parque Jalisco. Camino al Iteso No. 8900-1B  
Col. Las Fuentes, C.P. 45609  
Tlaquepaque, Jalisco. México  
Tel.: +52 (33) 1057.5252  
[guadalajara@interlatin.com.mx](mailto:guadalajara@interlatin.com.mx)



**CMMIDEV / 3**<sup>SM</sup>  
Exp. 2017-02-07 / Appraisal #21815