

# La démarche

« Attitudes Responsables »

DE BRAKE

---

2016

brake

goûtez la différence

# SOMMAIRE



## LETTRE D'ENGAGEMENT DU DIRECTEUR GÉNÉRAL

4

## LA DÉMARCHE ATTITUDES RESPONSABLES

Nos faits marquants 2015

5



## DES COLLABORATEURS AU CŒUR DE NOS ACTIONS

8

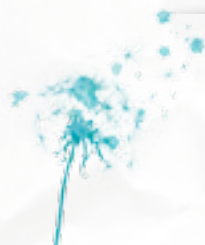
- > Promouvoir l'égalité des chances dès le recrutement 9
- > Faciliter l'intégration des collaborateurs 9
- > Développer les compétences de nos collaborateurs 10
- > Encourager les opportunités de carrières et l'employabilité 11
- > Déployer une politique volontariste en faveur de l'emploi des personnes handicapées 12
- > Santé et Sécurité : un axe prioritaire 13
- > Animer le Développement Durable 14
- > Le magazine Attitudes Responsables 15



## DONNER DU SENS AU GOÛT

16

- > Des filières d'approvisionnement sélectionnées pour encourager l'économie locale 17
- > La charte éthique : des engagements réciproques 18
- > Orienter notre offre vers une gamme de produits « attitudes responsables » 19
- > Des exigences plus fortes sur nos produits à marque propre 20
- > Promouvoir la biodiversité 21
- > Renforcer les contrôles qualité 22



## AGIR PAR NATURE POUR L'ENVIRONNEMENT

23

- > ZOOM sur le Bilan Carbone® 24
- > Agir sur les transports 26
- > Consommer moins d'énergie 27
- > Encourager l'économie circulaire et préserver les ressources 28



## S'IMPLIQUER AUPRÈS DES ACTEURS DE NOTRE MÉTIER

31

- > Nos partenaires engagés 32

A hand holding a brush with a light-colored handle and a silver ferrule is painting a vibrant green area on a white background. The brush is positioned at the top right, and the green paint is spread out towards the bottom left, creating a textured, watercolor-like effect. The white background is crumpled, adding a tactile quality to the image.

# LETTRE D'ENGAGEMENT DU DIRECTEUR GENERAL

---



Dès 2008, Brake entame une réflexion globale sous l'emblème « *Attitudes Responsables* » et inscrit le développement durable au cœur de sa mission d'entreprise :

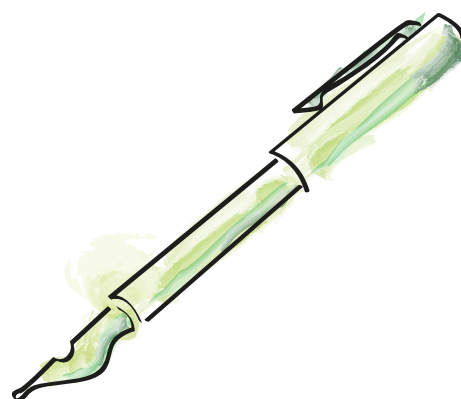
## ENCOURAGER *une restauration de qualité,* RESPECTUEUSE DES HOMMES, DE LEUR SANTÉ ET DE L'ENVIRONNEMENT

Brake incarne cette mission dans ses activités quotidiennes et au travers des différents projets qu'elle entreprend. Le développement pérenne de notre entreprise est au centre de notre stratégie. En 2015, nous avons eu le plaisir de partager avec vous de nombreux succès :

- 🍷 **Le renouvellement de notre Accord Handicap.**
- 🍷 **La formation de l'ensemble de nos chauffeurs à l'éco-conduite.**
- 🍷 **Les résultats très positifs de notre Bilan Carbone®.**
- 🍷 **La préservation de la biodiversité par la suppression de références de poissons dont les stocks sont qualifiés à risque.**
- 🍷 **La création d'une charte éthique avec des engagements réciproques.**
- 🍷 **L'implication des collaborateurs auprès des Banques Alimentaires.**

Nous sommes fiers de vous présenter notre démarche « Attitudes Responsables ». Elle est construite autour de 4 domaines clés : les collaborateurs, la réalisation de notre mission d'entreprise, la préservation de l'environnement et notre implication auprès de partenaires engagés. Nous espérons que vous trouverez dans ce document de nombreuses réalisations inspirantes.

**Antoine Fabry**  
Directeur Général





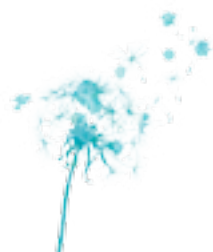
# NOTRE DÉMARCHE

## « Attitudes Responsables »

### 4 DOMAINES D'ACTIONS STRATÉGIQUES



© Des collaborateurs  
au cœur de nos actions



© Agir par nature  
pour l'environnement



© Donner du sens au goût



© S'impliquer auprès des  
acteurs de notre métier



Pour nous donner les moyens de nos ambitions et étalonner notre performance, nous avons choisi la norme internationale ISO 26000. Elle est la référence en matière de responsabilité sociétale des entreprises et nous permet d'évaluer notre démarche et de l'inscrire dans une trajectoire d'amélioration continue. Évaluée en avril 2016 par l'AFAQ<sup>1</sup> au niveau Progression (2/4) : « l'entreprise est aujourd'hui à la porte du niveau Maturité<sup>2</sup> ».



Afin de pouvoir piloter cette performance, Brake France a créé un reporting

reprenant **30 indicateurs** déclinés sur plusieurs thématiques : consommation énergétique, accidents du travail, dons alimentaires...

Ces indicateurs sont suivis lors des comités de pilotage nationaux et régionaux. Ils nous permettent de suivre finement nos performances et de nous challenger à l'atteinte d'objectifs chiffrés.

C'est grâce à des comités de pilotage dédiés que les équipes sont impliquées et que des projets sont déployés autant sur le terrain qu'au niveau national.

<sup>1</sup> Organisme externe de certification

<sup>2</sup> Extrait de la synthèse globale du rapport d'évaluation AFAQ 26 000 réalisé par Mr Vincent Blache et Mme Valérie Schneider.

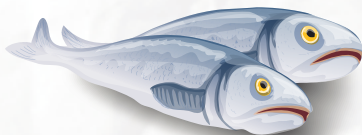
*La démarche*

# ATTITUDES RESPONSABLES

NOS FAITS MARQUANTS 2015



DONNER DU  
SENS AU GOÛT



**3** références  
de poissons arrêtées :  
- *Lingue Bleue*  
- *Grenadier*  
- *Empereur*  
pour préserver la biodiversité.



Lancement d'une gamme  
« Porc de montagne » valorisant  
de bonnes pratiques de production  
et maintenant l'emploi de jeunes  
agriculteurs en zone rurale.

bra

goûtez la



DES COLLABORATEURS  
AU CŒUR DE NOS ACTIONS



Accord Handicap *renouvelé*



**100%**

des chauffeurs livreurs  
formés à l'éco-conduite

UNE DÉMARCHE ÉVALUÉE

## AGIR PAR NATURE POUR L'ENVIRONNEMENT



**50** fois le  
tour de la terre



économisé grâce au  
logiciel d'optimisation des  
tournées depuis 2009.

**100%**  
*recyclé*

Emballage de  
livraison en carton



**Bilan Carbone®**

**-17%**

d'émission GES  
sur notre activité propre  
entre 2011 et 2014.

ake  
différence

## S'IMPLIQUER AUPRÈS DES ACTEURS DE NOTRE MÉTIER



**+17%** de dons  
aux Banques Alimentaires



Magazine

*Attitudes Responsables*





## DES COLLABORATEURS AU CŒUR DE NOS ACTIONS

---

Conscient que des collaborateurs impliqués sont les meilleurs des moteurs,  
Brake est à l'écoute de ses équipes et encourage leurs initiatives.

*Etre une entreprise responsable c'est apporter à chacun la valorisation et la reconnaissance juste, dans le respect du principe d'équité. C'est au-delà des discours, être capable de mesurer et d'améliorer nos pratiques au quotidien pour tous, et notamment :*

## PROMOUVOIR *l'égalité des chances*

### DÈS LE RECRUTEMENT

La politique de recrutement de Brake est basée sur des principes **d'équité et de diversité**. L'ensemble des équipes internes prenant part au recrutement est sensibilisée à la non-discrimination. Nous avons à cœur de recruter des profils divers : jeunes diplômés ou expérimentés, parcours professionnels et formations variés pour l'ensemble de nos métiers : commerce, distribution et fonctions support.

La plupart de nos recrutements sont réalisés, soit au travers de contrats

permanents : **141** recrutements en CDI en 2015, soit au travers de CDD. Le recrutement en CDD est principalement lié à l'activité saisonnière de nos clients. Nous sommes donc amenés à recruter des contrats saisonniers pour les activités du commerce et de la logistique ; une bonne opportunité pour former à nos métiers.



## FACILITER *l'intégration* DES COLLABORATEURS

L'intégration est une étape clé pour permettre une prise de poste effective et pérenniser la suite du parcours du collaborateur au sein de l'entreprise. Ainsi, chaque salarié cadre venant d'arriver chez Brake suit un parcours **d'intégration personnalisé** et adapté à son métier. Le manager et le service des Ressources Humaines déterminent ensemble les interlocuteurs clés que le salarié devra rencontrer au sein de l'entreprise. Il s'agit par exemple pour un collaborateur des fonctions supports de découvrir les métiers de la vente et de la distribution en suivant dans leur quotidien, chef de secteurs, télévendeurs, réceptionnaires, préparateurs et chauffeurs livreurs.

Pour les métiers commerciaux terrains et sédentaires, les parcours d'intégration sont construits sur une durée de 6 mois et permettent de valider la montée en compétence des nouveaux collaborateurs. L'objectif est que nos équipes puissent bénéficier d'un certificat de qualification professionnelle (CQP) reconnu par la branche professionnelle.

## *Le saviez-vous ?*

Un accord en faveur de **L'ÉGALITÉ PROFESSIONNELLE** entre les hommes et les femmes est signé pour 3 ans. L'entreprise maintient ses engagements et développe des mesures pour les conditions d'accès à l'emploi et à la formation, le déroulement des carrières, ainsi que pour les conditions de travail et la mixité des emplois.

# DÉVELOPPER *les compétences* DE NOS COLLABORATEURS

Chez Brake, nous avons établi une politique de formation proactive, qui, au travers de différents dispositifs et outils, nous permet d'accompagner l'entreprise dans ses évolutions, en apportant de nouvelles compétences à l'organisation.

Mais c'est surtout, pour nous, un moyen de maintenir et développer le niveau de qualification des collaborateurs et de favoriser leur employabilité. La formation intervient ainsi dès l'intégration et tout au long de la vie professionnelle du salarié.

La formation représente donc pour Brake un investissement fort, durable et maîtrisé. Entre 2012 et 2014, le nombre d'heures de

formation a progressé de plus de **30%** et le budget alloué représente 2,3 % de la masse salariale sur 2015.

## *Notre politique formation s'articule autour de 3 axes :*



Accroître la **performance commerciale** et développer l'expertise des commerciaux.



Renforcer les **compétences managériales** pour accompagner les équipes dans les projets de demain.

**Pour preuve : 100%** des managers de la logistique et des fonctions supports ont été formés en 2015.



Renforcer les actions de **prévention des risques**, et plus globalement, le management de la sécurité dans l'entreprise.



Formation éco-conduite à Béziers

Nous avons créé en 2008 la « **Brake Business School** », une école de vente interne destinée à l'ensemble de nos commerciaux terrain et télévente.



Ce programme de formation intervient dès l'embauche, au travers de 16 jours de formation initiale aux techniques de vente Brake, à l'outil informatique de gestion de la relation client, à nos gammes produits, ainsi qu'au Développement Durable à travers une initiation sur les enjeux et impact de l'entreprise sur son environnement.

Ce parcours de formation associé à des accompagnements terrain permet aux salariés en CDI d'obtenir au cours de la première année un **certificat de qualification professionnelle (CQP)**, certification créée et délivrée par les partenaires sociaux de la branche professionnelle du commerce de gros.

## *Zoom sur...*

### LA SÉCURITÉ, UN AXE PRIORITAIRE DE FORMATION



Avec les risques inhérents à nos métiers, une politique de sécurité est déclinée. Le respect de cette politique est un élément important de l'évaluation de tout le personnel et notamment de l'encadrement.

Nos managers sont formés au management de la sécurité et à la réalisation de Visites Comportementales de Sécurité (VCS).



# ENCOURAGER *les opportunités* DE CARRIÈRES ET L'EMPLOYABILITÉ

Ainsi, *au 31 décembre 2015,*

**45%** des cadres de l'entreprise  
le sont devenus par le biais  
de la mobilité interne.

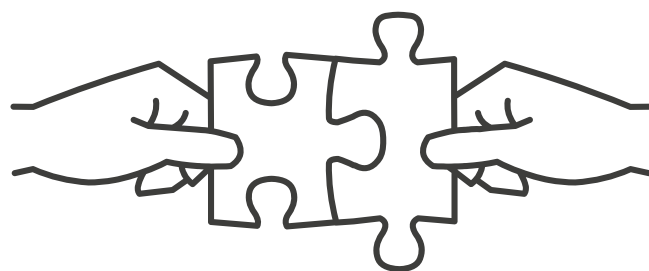


*Antoine Fabry*, Directeur Général, *Émilie Morard*,  
Directrice des Ressources Humaines et Juridique et  
*Pierrick Leroux* Directeur Délégué Régional de la région Sud,  
sont des exemples de cette politique de mobilité interne.

Convaincue qu'une entreprise s'enrichit de la diversité de ses Hommes et que c'est par le biais de ses Ressources Humaines qu'elle peut se démarquer de ses concurrents, Brake entend répondre aux attentes de ses collaborateurs soucieux de développer leur niveau de compétences en leur permettant de construire au sein de l'entreprise un véritable parcours professionnel.

Au fil des années, Brake a ainsi développé et continue à développer des outils permettant à ses collaborateurs d'avoir une meilleure visibilité sur les métiers, les parcours de formation et les opportunités d'évolution au sein de l'entreprise. Voici quelques exemples d'actions déjà mises en place :

- L'entretien professionnel et l'entretien de progrès (EDP), ont été mis en place pour accompagner le projet professionnel et le développement de nos salariés.
- Une bourse à l'emploi, mise à jour et diffusée mensuellement sur l'ensemble de nos sites, présente les opportunités de postes en interne (tous statuts confondus, hors postes de direction).
- Brake a également à cœur d'accompagner les salariés dans le cas d'une mutation professionnelle impliquant un déménagement.



Brake entend également encourager un maximum la mixité au sein de ses équipes. Afin d'appuyer cette volonté, Brake :

- a signé un accord intergénérationnel le 12 décembre 2013.
- a renouvelé début 2015 son accord sur l'emploi des travailleurs handicapés.
- a signé, le 19 novembre 2015, un accord en faveur de l'égalité professionnelle entre les femmes et les hommes.

## *Zoom sur...*

### LES NÉGOCIATIONS EN COURS



La direction de Brake et les partenaires sociaux se sont réunis le mardi 26 avril 2016 afin de ré-ouvrir la négociation sur la Gestion Prévisionnelle des Emplois et des Compétences et du contrat intergénérationnel. Ce nouvel accord aura pour objectifs :

- De sécuriser et de développer les parcours professionnels de nos collaborateurs en liens avec les orientations stratégiques de l'entreprise.
- D'améliorer l'intégration des jeunes.
- De soutenir la coopération entre les générations.
- D'accompagner nos salariés seniors dans leur activité professionnelle.

# DÉPLOYER

## *une politique volontariste*

### EN FAVEUR DE L'EMPLOI DES PERSONNES HANDICAPÉES

Brake s'investit depuis 2008 en faveur de l'emploi des personnes handicapées grâce à une politique active déclinée à travers :

- La création d'une Mission Handicap qui permet le déploiement d'actions sur l'ensemble des sites.
- La mise en place d'un parcours d'intégration sur la sécurité pour les métiers de la logistique et du commerce.
- Une convention de partenariat avec l'AGEFIPH<sup>1</sup> signée en 2009 qui a reflété l'engagement de Brake à travers des actions de recrutement, de maintien dans l'emploi, de formation, de sensibilisation et de recours au secteur protégé et adapté.
- Un accord signé en 2012 par les partenaires sociaux, agréé par la DIRECCTE<sup>2</sup> et renouvelé pour la période 2015-2017.

De par sa culture de proximité dans son environnement local, Brake a tissé de nombreux partenariats avec des Établissements et Service d'Aide par le Travail (ESAT) et des Entreprises Adaptées (EA). Nous avons recours à ce secteur pour des prestations de traitement des Déchets d'Équipements Électriques et Électroniques, de nettoyage, d'entretien d'espace vert, de blanchisserie ou encore la confection de plateaux repas.

### *Zoom sur...*

#### L'ACCORD HANDICAP

En 2015, Brake réitère son engagement pour un accord handicap agréé par la DIRECCTE<sup>2</sup>. Cet accord constitue une feuille de route sur trois ans et permet de construire un plan d'action avec des objectifs et des moyens alloués. Le bilan du précédent accord a été positif puisque le taux d'emploi de personnes handicapées est passé de **3,46 % à 4,70 % entre 2012 et 2015**.

*L'objectif de ce nouvel accord  
est d'atteindre les **6%** !*



**brake**  
Handicap



Jérôme a intégré Brake le 1<sup>er</sup> avril 2002 au poste de Chauffeur-Livreur. Parmi ses loisirs, il participe à des championnats de moto-cross. En mai 2007 lors d'une compétition, Jérôme fait une chute qui le laisse paraplégique. Après une longue période de rééducation, et grâce à une prise en charge par la Mission Handicap, il réintègre Brake en mars 2008 en tant que Superviseur Trafic.

<sup>1</sup> Association de Gestion du Fond pour l'Insertion des Personnes Handicapées

<sup>2</sup> Directions régionales des entreprises, de la concurrence, de la consommation, du travail et de l'emploi.



# SANTÉ ET SÉCURITÉ

## *un axe prioritaire !*

Brake est résolument engagé dans une démarche proactive sur la santé et sécurité de ses collaborateurs. Cette démarche, impulsée en 2011, vise à réduire le nombre d'accidents de travail, de maladies professionnelles, à améliorer les conditions de travail et se traduit notamment par :

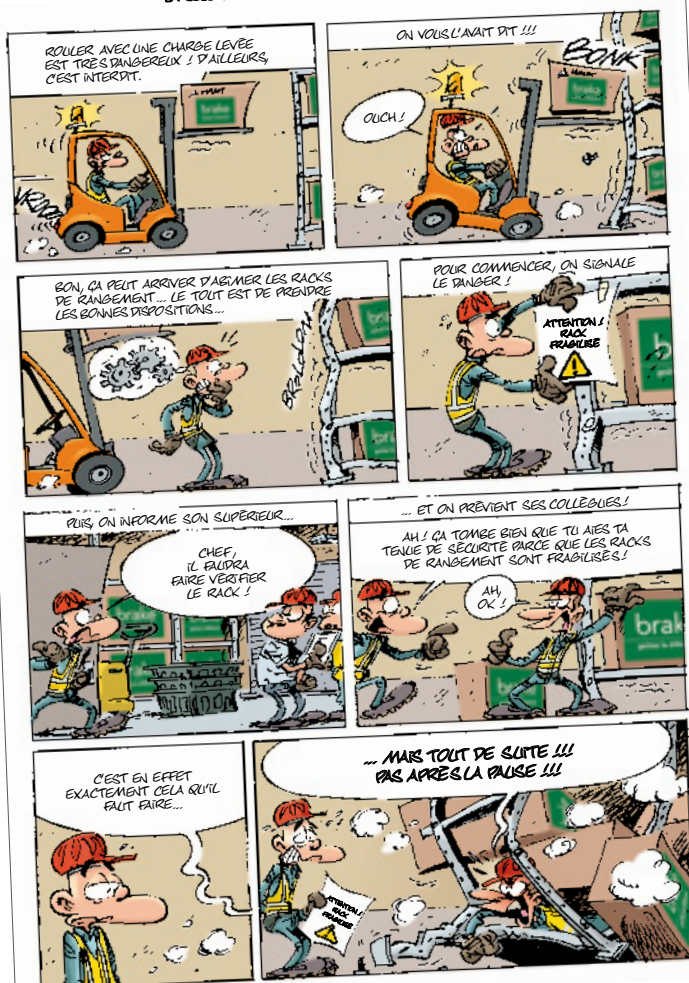
- Des Comités de Sécurité animés par les directeurs de région pour définir, suivre et évaluer les plans d'actions.



**brake**  
Sécurité

- La réalisation régulière de Visites Comportementales de Sécurité (VCS) par les managers afin d'accompagner les collaborateurs pour une meilleure prise de conscience des risques et ancrer une culture sécurité.
- L'élaboration d'enquête spécifique après chaque accident pour identifier les causes et définir les actions correctives qui seront mises en œuvre.

### LA SÉCURITÉ EST LA MEILLEURE FAÇON DE TRAVAILLER



### RAPPEL SUR LE RISQUE DE LA PRÉPARATION DE COMMANDES



UN ACCIDENT PEUT VITE ARRIVER SI L'ON MANQUE DE MAÎTRISE DE SON VÉHICULE, DE CONCENTRATION ET D'OBSERVATION





# ANIMER *le Développement Durable*

Deux temps forts sur les thématiques du Développement Durable sont organisés chaque année pour mobiliser les collaborateurs.

*Un challenge mobilité* a été déployé sur l'ensemble de nos sites. Cette journée a pour but de sensibiliser les collaborateurs sur l'impact de leur déplacement domicile-travail et de faciliter le covoiturage ou tout autre moyen convivial pour venir au travail.



Challenge mobilité 2015



Collecte de fin d'année pour les Banques Alimentaires.

*Le second temps fort est dédié à l'engagement sociétal.*

Les collaborateurs de Lyon et Massy peuvent se libérer une demi-journée sur leur temps de travail afin d'aider les Banques Alimentaires lors de la grande collecte annuelle de fin novembre.

Chaque année, les collaborateurs s'impliquent pour sensibiliser les consommateurs aux dons et récupérer un maximum de denrées.



brake  
gestes la différence

# Le magazine ATTITUDES RESPONSABLES

## *Pour polliniser les bonnes pratiques du secteur*

Brake a pour ambition de faire grandir le secteur de la restauration hors foyer et de l'agroalimentaire en favorisant la « pollinisation » d'attitudes responsables au sein de son secteur d'activité. C'est en s'inscrivant dans cette volonté que le magazine « Attitudes Responsables » a été construit.

Des professionnels impliqués y partagent leurs bonnes pratiques :

- > La réduction du gaspillage alimentaire
- > L'insertion dans les métiers de la restauration
- > La réalisation d'un menu qui lutte contre le changement climatique
- > Les enjeux de la pêche

N'hésitez pas à vous en inspirer !



Consultez notre version en ligne sur :

[www.brake.fr](http://www.brake.fr), rubrique « Attitudes Responsables ».

Pour partager une bonne pratique ou pour vous abonner gratuitement écrivez-nous à [attitudes-responsables@brake.fr](mailto:attitudes-responsables@brake.fr)





# DONNER DU SENS AU GOÛT

---

Brake assure à ses clients des produits de qualité en privilégiant des filières d'approvisionnement responsables tout en s'engageant pour la biodiversité.



# DES FILIÈRES D'APPROVISIONNEMENT SÉLECTIONNÉES POUR ENCOURAGER *l'économie locale*

Afin d'encourager l'emploi local et proposer des produits de qualité à nos clients, nous développons des collaborations avec un tissu d'entreprises françaises.

Au total, c'est avec

**469**

fournisseurs, artisans et producteurs français que nous travaillons.

Fin 2015, **67%** des produits commercialisés sont soit :

- Des produits bruts, origine France.
- Des produits élaborés, fabriqués en France



Un exemple de promotion de l'économie locale :

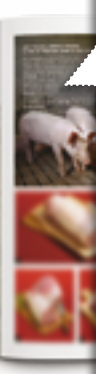
*la pêche artisanale et  
l'aquaculture françaises*



Parmi sa sélection, Brake a choisi de mettre en avant des espèces pêchées localement. Un moyen de soutenir les pêcheurs français tout en offrant des saveurs en provenance de notre littoral.

La pêche artisanale est une pêche de petits bateaux (moins de 16 mètres) appartenant à des pêcheurs artisans dont c'est l'outil de travail. Cette pêche est dite côtière quand les «marées» ne dépassent pas 4 jours (durée de la sortie en mer). Les poissons de la gamme sont issus notamment des ports bretons du Guilvinec, de Saint-Guénolé ainsi que de Port-en-Bessin, en Normandie.

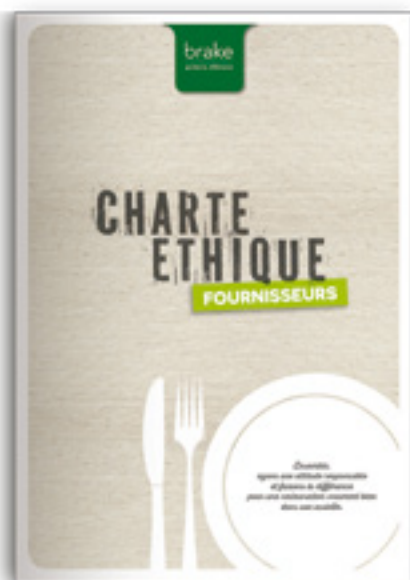
Dans nos magazines « **CÔTÉ CHEFS** »,  
vous retrouverez au gré des pages, 22 reportages  
de fournisseurs inspirants et engagés à nos côtés.





Une charte éthique s'inscrivant opérationnellement dans les principes du Pacte Mondial des Nations Unies a été adoptée entre Brake et ses fournisseurs. Elle permet de s'engager pour la promotion de bonnes pratiques réciproques.

A fin 2015, **100%** des acheteurs et **94%** de nos fournisseurs de denrées alimentaires ont signé cette charte. Les 4 piliers de cette charte éthique ont été diffusés à l'ensemble des collaborateurs afin que chacun se les approprie et s'en porte garant.



# LA CHARTRE ÉTHIQUE

## *Des engagements réciproques*

### ENTRE BRAKE ET SES FOURNISSEURS



#### *Respectons les principes du Pacte Mondial de l'ONU*

Droits de l'Homme  
Normes du travail

Environnement  
Lutte contre la corruption



#### *Limitons la dépendance économique*

Afin d'éviter toute situation pouvant nuire à notre relation commerciale, Brake s'engage à veiller à ce que notre chiffre d'affaires ne dépasse pas 30 % dans l'activité de nos fournisseurs.



#### *Encourageons la production locale et la qualité*

Nos fournisseurs doivent agir dans le respect des savoir-faire et traditions locales et surveiller régulièrement leurs sources d'approvisionnement.



#### *Respectons notre politique avantage*

Brake autorise les cadeaux d'une valeur maximale de 50 € par fournisseur et les repas uniquement dans le cadre de la relation commerciale. Notre politique interdit les invitations type événementiel voyages/déplacements sauf accord hiérarchique exceptionnel.

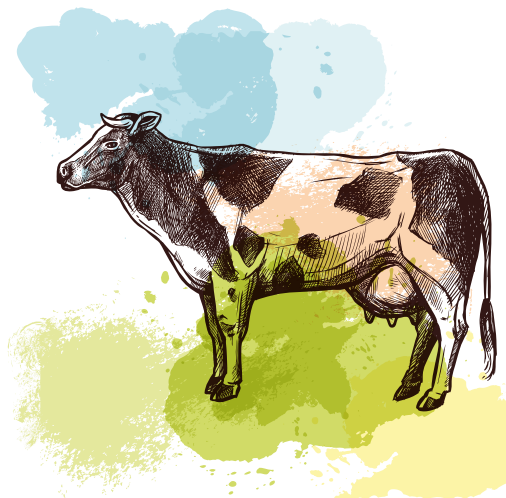


Inscrire le développement durable au cœur de notre activité induit le déploiement d'une gamme de produits ayant une plus-value sociale ou environnementale. L'objectif est de fédérer nos parties prenantes, de la production alimentaire jusqu'aux convives, autour de la démarche « Attitudes Responsables ».

# ORIENTER

NOTRE OFFRE VERS UNE GAMME DE PRODUITS

« *Attitudes Responsables* »



*Privilégier les produits ayant une plus-value sociale ou environnementale*

Notre gamme de produits compte à fin 2015 :



**96** produits issus de l'Agriculture Biologique



**80** références de légumes cultivés et transformés en France.



**253** références de viande ou volaille labellisées VBF, VPF, Lapin de France, Volaille Française.



**54** produits de la mer issus de productions responsables agréés ou reconnues



**19** produits Pêche Française et Élevage Français.



**176** références labellisées IGP, AOP, Label Rouge, Produits Agricoles de Montagne.

Pour en savoir plus sur les signes officiels de qualité : [www.inao.gouv.fr](http://www.inao.gouv.fr)

## Focus sur... NOTRE GAMME DE PRODUITS BIO



Notre gamme de produits « Issus de l'Agriculture Biologique » (AB) compte

**96 RÉFÉRENCES**

garantissant une culture sans engrais chimique, produit de synthèse et sans OGM, des animaux nourris principalement avec des aliments bio, soignés par méthode douce, élevé avec un accès en plein air. Le certificat ECOCERT renouvelé annuellement est disponible sur demande.

*La liste des produits « Attitudes Responsables » est disponible. N'hésitez pas à nous le demander.*



# DES EXIGENCES *plus fortes*

SUR NOS PRODUITS  
À MARQUE PROPRE

*Brake s'interdit de distribuer des produits ou ingrédients étiquetés « issu d'organismes génétiquement modifiés » (OGM).*



De plus, l'entreprise a décidé d'exclure un certain nombre de composants des produits distribués sous ses marques. Ces composants présentent soit des degrés de qualité moindre soit des risques pour la santé :

- le lupin
- les matières grasses hydrogénées
- les colorants azoïques
- la viande séparée mécaniquement
- les espèces de poissons en danger



## *le service nutrition en plus*

**6** diététiciennes et **1** médecin nutritionniste sont à votre disposition pour vous conseiller sur la qualité nutritionnelle et l'équilibre alimentaire des menus en collectivité.

En 2015, le service a été sollicité **441 fois**.

Contact : 08 10 05 10 02 - [service-nutrition-brake@brake.fr](mailto:service-nutrition-brake@brake.fr)



La marque « Le Collectif du Goût » a été créée spécialement pour redonner du goût aux incontournables de la restauration de collectivité, avec un plus juste niveau de qualité, sans exhausteur de goût, ni conservateur, ni colorant artificiel.





Donner du sens au goût

# PROMOUVOIR *la Biodiversité*

POUR UNE CONSOMMATION DE  
PRODUITS DE LA MER RESPONSABLE



Conscient des enjeux posés par la préservation des ressources marines, Brake France s'engage pour préserver la biodiversité, via **3 axes** :

- la pêche artisanale et l'aquaculture françaises,
- la pêche et aquaculture durable,
- la suppression de sa gamme d'espèces particulièrement vulnérables.

Nous disposons d'une gamme de 54 produits de la mer issus de productions responsables agréés ou reconnues : Friend of the sea (FOS), Agriculture Biologique, Global GAP (Good Agricultural Practices), Naturland, Sociétés de pêche durable agréées par Aquaculture Stewardship Council (ASC), Best Aquaculture Practices (BAP), etc.

Vous pourrez les reconnaître sur nos catalogues grâce à notre logo pêche et aquaculture durables (certificat de conformité disponible sur demande).

**pêche  
aquaculture  
durables**



Port du Guilvinec

Brake s'est positionné sur un engagement fort :

***Retirer de la vente 3 poissons  
ayant des stocks qualifiés***

**« à risques »** par les associations  
environnementales. Ces poissons :

- > la Lingue Bleue,
- > le Grenadier,
- > et l'Empereur,

sont issus de la pêche en eau profonde et sont aujourd'hui menacés d'extinction. Pour ne pas contribuer à cette disparition, Brake a décidé de s'interdire de les vendre et ainsi participe à la préservation de la biodiversité.





# Renforcer les CONTRÔLES QUALITÉ CHEZ BRAKE

En 2016, le budget consacré aux contrôles qualité a **augmenté de 40%**.

Cela permet à la Direction Qualité de renforcer ses contrôles microbiologiques, physicochimiques, métrologiques et d'authenticité, afin de garantir plus de sécurité à nos clients.

Parmi ce plan de renforcement les tests suivants sont réalisés : identification des espèces, détection de contaminants. A cette liste, viennent s'ajouter des tests bactériologiques régulièrement réalisés par des laboratoires indépendants et accrédités COFRAC\*.

\*COFRAC : Comité français d'accréditation

## Le saviez-vous ?

Les attachés qualité réalisent des audits fournisseurs au cours de l'année pour s'assurer du bon respect et suivi de la réglementation en termes de traçabilité et risques bactériologiques des produits. Avant qu'un fournisseur soit référencé pour travailler des produits à marque propre, il sera forcément audité par les équipes qualité s'il n'a pas de certification officielle de qualité type IFS / BRC ou ISO 22 000.

*Ainsi, Brake fait de sa politique qualité un axe stratégique pour garantir à ses clients un maximum de qualité et de sécurité.*



Illustration des analyses réalisées par les laboratoires mandatés par Brake.

Une attention particulière et des contrôles renforcés sont mis en place sur les produits de la mer. En parallèle de son plan de contrôle de routine, Brake mandate le laboratoire « *Nouvelles Vagues* » spécialisés dans les produits de la mer pour réaliser des contrôles d'agrément et détecter d'éventuelles fraudes.



## Pour plus de sécurité des aliments

# ISO 22000

Brake a été la première entreprise française de distribution à être certifiée ISO 22 000 sur l'ensemble de ses sites depuis 2011.

Entre la réception marchandise et la livraison chez le client, **6 contrôles** manuels de température sont réalisés par les collaborateurs logistiques. Ils complètent ceux des automates d'enregistrement continus.



Système de Management de la Sécurité des Aliments





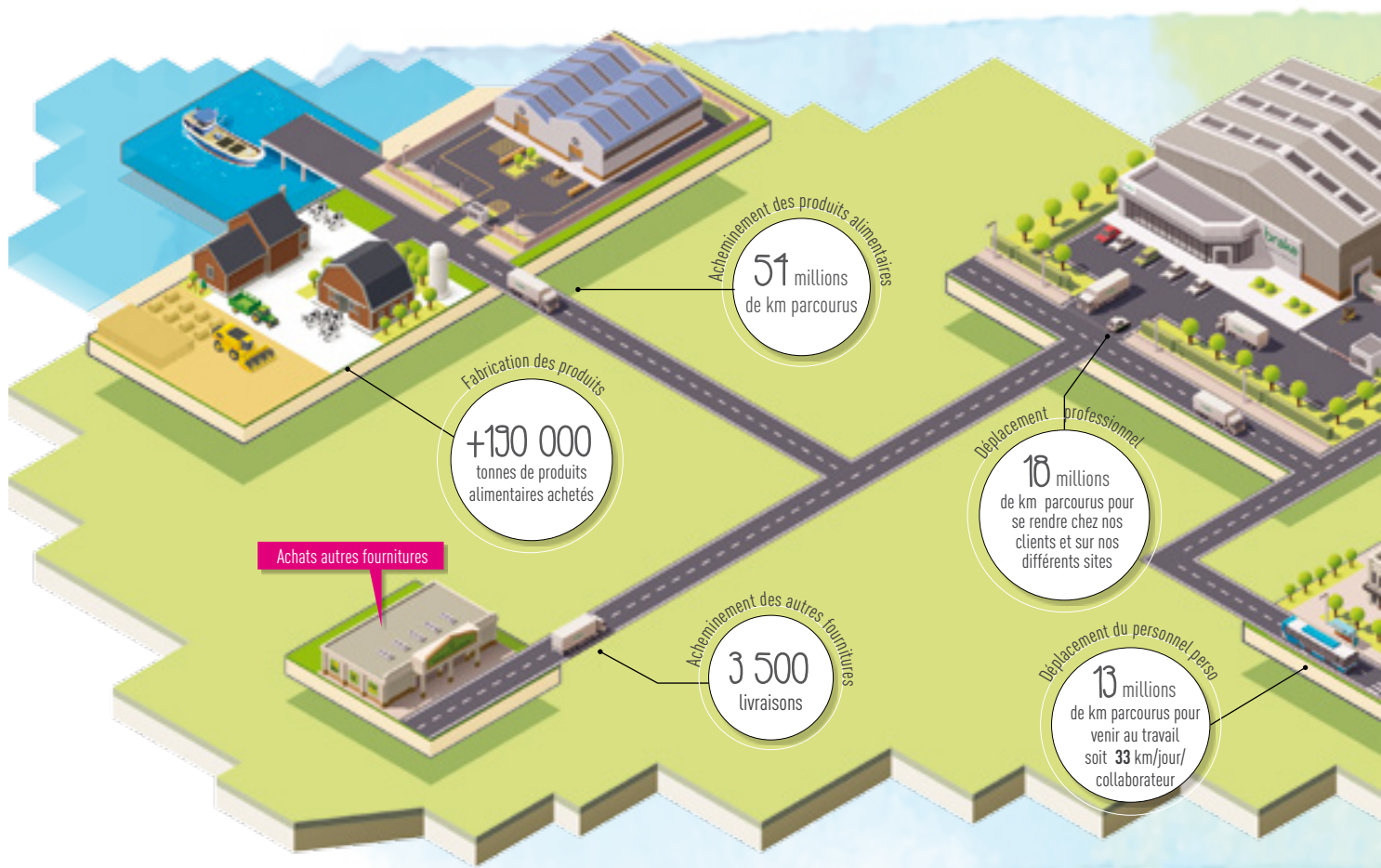
## AGIR PAR NATURE POUR L'ENVIRONNEMENT

---

Que ce soit pour le transport de ses produits ou dans le fonctionnement général de l'entreprise, Brake cherche constamment à limiter son impact écologique en réduisant ses consommations énergétiques, ses émissions de gaz à effet de serre et en préservant les ressources naturelles.

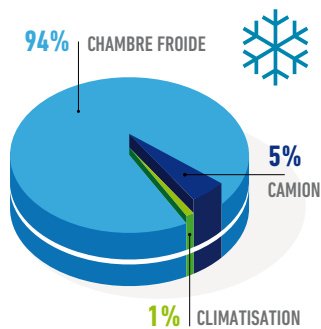
# MESURER *pour mieux Agir*

## Zoom sur... LE BILAN CARBONE® DE BRAKE

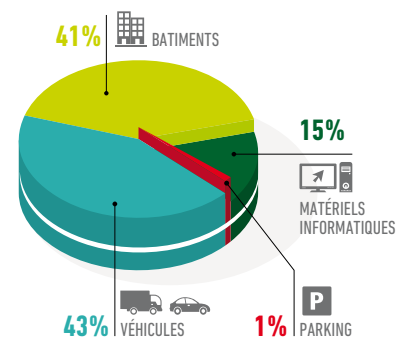


**93%** de nos émissions GES\* ont lieu lors de la fabrication des produits chez nos fournisseurs

### PRODUCTION DE FROID



### IMOBILISATIONS

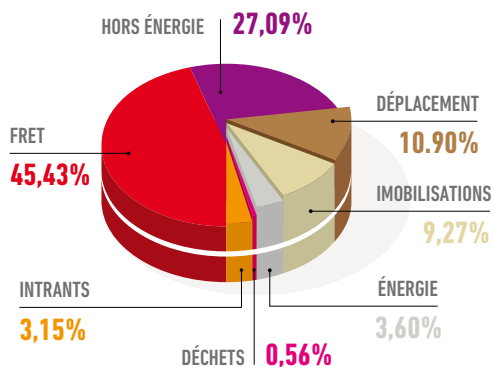


\*GES : Gaz à Effet de Serre

## Répartition des émissions

GES\* de Brake France  
(hors produits alimentaires)

Source : Bilan Carbone® de Brake France 2015



### Consommation d'énergie

20 000 litres de fioul  
+ 80 mWh de gaz  
+ 30 000 mWh d'électricité

### Gestion des déchets

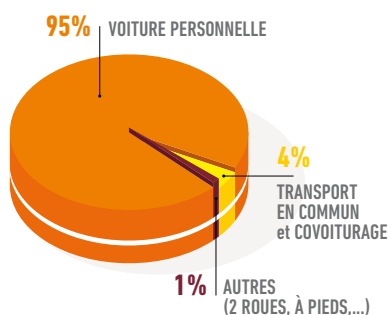
1 600 tonnes de déchets produites et 20 tonnes de denrées données aux banques alimentaires

### Livraison chez les clients

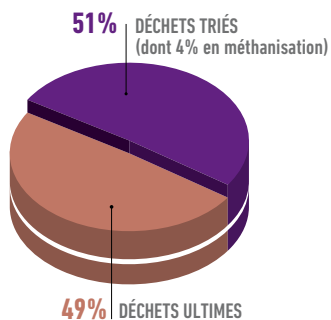
170 000 tonnes de produits livrés et 19 millions de km parcourus

Recyclage des huiles alimentaires  
+ de 12 000 litres d'huile alimentaire usagés collectés.

## MOYEN DE LOCOMOTION



## DÉCHETS PRODUITS



Chez Brake France,

1 kg de produit acheté par un restaurateur, correspond en moyenne à 5,6 kg de CO<sub>2</sub> émis de la production du produit jusqu'à sa livraison.



*Distributeur et logisticien, Brake a un impact direct au niveau du transport des produits. C'est pourquoi nous cherchons à limiter les conséquences inhérentes à cette activité, par définition énergivore et productrice de gaz à effet de serre.*

## AGIR SUR les transports

### Livrer chez nos clients

Nos camions de livraison sont multi-températures. Ainsi, lors de la commande, nous pouvons livrer à nos clients, l'ensemble des produits commandés en froid positif et négatif et réduire ainsi le nombre de livraison.

La totalité de notre flotte de poids lourds (soit près de 400 camions) a été bridée à 85 km/h afin de réduire les consommations en gazole. Depuis juillet 2013, tout nouveau véhicule faisant son entrée dans le parc Poids Lourds est automatiquement bridé à 85 km/h.

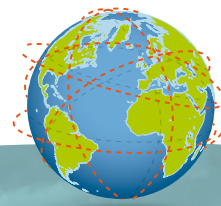
A fin 2015, 14% de nos poids lourds sont de classe EURO\* 6, 74% en EURO 5 et 11% en EURO 4. Afin de bénéficier de véhicules récents, performants et à la pointe de la technologie, les contrats de location ne dépassent pas 72 mois.

Depuis novembre 2015, Brake teste l'hybride pour ses camions de livraisons citadins. Ce camion est équipé d'une motorisation hybride diesel-électrique couplée à un groupe froid électrique. Si ce test est concluant, nous pourrions estimer les gains de CO<sub>2</sub> et définir les futurs plans d'action.



Camion hybride en test depuis 2015.

\*Norme Européenne d'émissions.



L'utilisation d'un logiciel d'optimisation des tournées depuis 2009 a permis d'économiser plus de

**2 MILLIONS** de kilomètres, soit plus de 50 fois le tour de la Terre.

### Formation à l'éco-conduite

Fin 2015, l'ensemble du personnel de distribution a été formé à l'éco-conduite, soit 745 personnes (chauffeur-livreurs, superviseurs trafic et responsables trafic). Le principe retenu est de nommer des référents éco-conduite sur les sites afin d'assurer la formation continue des chauffeurs, des nouveaux arrivants et le suivi de la bonne mise en application sur le terrain via des outils de pilotage. Un logiciel de télématique embarquée nous permet d'avoir accès à un reporting précis sur les consommations de carburant des chauffeurs livreurs et également d'évaluer les événements de conduite.

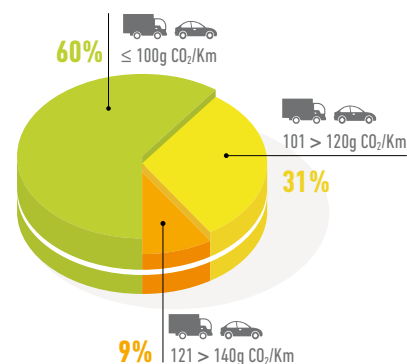


Formation éco-conduite à Béziers

### Réduire les émissions de nos véhicules légers

En 2013, nous avons revu notre grille de véhicules légers pour les rendre plus respectueux de l'environnement. Ainsi 100% des véhicules légers sont en classe EC02 (-140g CO<sub>2</sub>/km).

Plus précisément, à fin 2015, sur 451 véhicules





## Consommer moins D'ÉNERGIE

La production de froid représente plus d'un quart des émissions de GES\* de Brake (hors produits alimentaires) mais également plus de 80% de la consommation électrique des dépôts.

La consommation d'électricité est gérée au plus près des besoins pour maintenir les bonnes températures dans les chambres froides. Des automates de gestion et des outils de supervision des températures à distance sont utilisés quotidiennement sur le terrain. De plus, un contrôle annuel des consommations est effectué avec notre fournisseur d'énergie.

Résultat : **-4%** sur nos consommations électriques en kwh/m<sup>2</sup> entre 2012 et 2014.

**50%** de nos achats d'électricité sont issus d'énergie renouvelable depuis janvier 2016 (éolien, solaire, biomasse).

### Zoom sur...

#### LA PRODUCTION DE FROID ET NOTRE SITE DE BRUGUIÈRES

Dans le cadre de la réorganisation de la région Sud-Ouest en 2014, le site de Bruguères a été créé. En passant d'un gaz R 404 A à la dernière génération R 717 non émissif ! Résultat :

**-82%** d'émissions GES\* liées à la production de froid.

De plus, ce site intègre une multitude de critères environnementaux pour mieux maîtriser ses consommations : éclairage LED, puits de lumière naturelle ou encore l'arrosage automatique des espaces verts sur récupération des eaux de pluies.



Site de Bruguères

\*Gaz à Effet de Serre

# ENCOURAGER L'ÉCONOMIE CIRCULAIRE ET PRÉSERVER *les ressources*

Consommateur de ressources de par notre métier, nous travaillons à intégrer les principes de l'économie circulaire dans nos activités quotidiennes. L'ensemble des collaborateurs sont mobilisés pour : augmenter le don de denrées, réduire le gaspillage alimentaire émanant de notre casse, diminuer nos consommations de ressources naturelles et donner une seconde vie aux déchets.

## Réduire le gaspillage alimentaire

En 2015, grâce à la mobilisation de nos collaborateurs :



**24 tonnes** de produits ont été donnés aux Banques Alimentaires soit l'équivalent de **48 000 repas** (+18% par rapport à 2014) et a limité sa casse à - **de 0,2%** des volumes de marchandises livrées.



Dons à la Banque Alimentaire sur le dépôt de Kingersheim.



Dans le cadre de notre engagement dans le pacte national de lutte contre le gaspillage alimentaire, nous soutenons nos clients dans leur démarche anti-gaspillage :

- **Par des témoignages et solutions des bonnes pratiques** parus dans notre magazine Attitudes Responsables N°2.



- **Par un service de recyclage des huiles alimentaires usagées.**

Depuis 2014, un partenariat avec SARIA permet de proposer un service de reprise d'huile à nos clients. Ce service gratuit (à partir de 200 litres d'huiles annuel) a pour but de répondre à l'obligation réglementaire des restaurateurs de retraiter et de recycler leurs huiles alimentaires usagées.

A fin 2015, ce service compte déjà **45 clients engagés** et plus de **12 300 litres collectés et recyclés** en biocarburant.

Bénéficiez vous aussi de ce service



Si vous êtes clients chez Brake, il suffit d'envoyer un mail à [brake.alloalhuile@saria.fr](mailto:brake.alloalhuile@saria.fr) en précisant votre Nom, Numéro de Téléphone et Code client.



## Optimiser les emballages

Nous sommes très attachés à travailler l'optimisation de nos emballages primaires, secondaires et tertiaires. Actuellement, nous menons plusieurs projets de recherche et développement sur cette thématique.

### • Concernant les emballages primaires et secondaires :

Nous menons une étude pour identifier et réduire le suremballage. A titre d'exemple, nous étudions la possibilité de retirer des moules aluminium sur nos tartes surgelées.



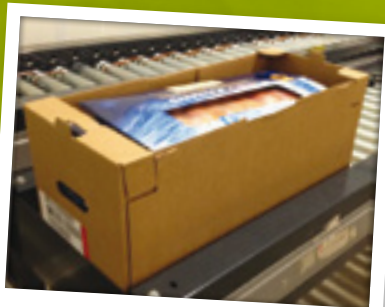
“En choisissant une tarte sans moule, Brake a permis d'économiser **1,4 tonnes** d'aluminium soit l'équivalent de **113 000** canettes.”

**Jérémie BOURON**,  
Responsable Qualité Sécurité Environnement  
chez CookUp solutions, La Rochelle.



“En passant d'un carton fermé à ouvert, notre fournisseur Labeyrie économise **340 tonnes** de cartons à l'année. Cela a également permis d'optimiser l'espace dans leurs camions et ainsi d'éviter **25 livraisons** à l'année.”

**Sophie CAILLENS PARFOURU**,  
Responsable Sécurité des Aliments et RSE  
Labeyrie, Saint Geours de Maremne.



### • Concernant les emballages de livraisons

Afin de limiter l'impact des emballages, une étude a été menée en 2013 afin de déterminer une taille et une résistance de carton optimum pour la préparation des commandes clients.

La matière première des cartons est

**d'origine 100% recyclée.**

De plus, au quotidien, les préparateurs et les clients sont encouragés à regrouper au maximum les commandes, afin de limiter l'utilisation des cartons.



*Vous aussi passez à l'action et pensez à regrouper vos commandes !*

## Faire de nos déchets une ressource

En 2013 et 2014, Brake a mené un audit déchet pour estimer les volumétries et filières sur l'ensemble des 12 hubs (grands sites de stockages) et sur le siège. Cet audit a permis de constater une augmentation du taux de tri. Des filières spécialisées ont été développées pour chaque type de déchets : déchets dangereux, déchets d'emballages et bio déchets.

Afin de faciliter le tri, en 2014, une campagne de signalétique et une formation à la responsabilité environnementale ont été lancées sur l'ensemble de nos sites.



### Objectif :

### MÉTHANISER NOS BIO DÉCHETS

Depuis 2013, une démarche pour transformer nos déchets organiques en ressource énergétique est lancée. A fin 2015, 7 sites ont trouvé des prestataires pour méthaniser

leurs bio déchets, ce qui représente **34%** de notre gisement estimé.

## Réduire les consommations d'eau

De 2012 à 2014, nos consommations d'eau ont baissé grâce notamment à des équipements de nettoyage haute pression pour nos camions. En 2015, une fuite invisible a perturbé nos résultats.

**Notre objectif :** renforcer les outils de pilotage !

## Favoriser le papier issu de forêts gérées durablement

Les catalogues produits de Brake sont imprimés sur du papier issu de forêts gérées durablement. En 2015, ce sont 151 tonnes de papier qui

ont été émises sur le marché soit : **-22%** par rapport à 2013 !

Toujours dans le but de réduire notre consommation de papier et de faciliter l'accès à nos catalogues, ils sont consultables sur [www.brake.fr](http://www.brake.fr). D'autres part, les fiches produits sont disponibles via une application smartphone sur l'AppStore et Google Play.



## S'IMPLIQUER AUPRÈS DES ACTEURS DE NOTRE MÉTIER

---

C'est en sensibilisant et en s'impliquant auprès d'acteurs engagés que nous sommes convaincus que nous pourrons faire grandir notre métier





S'impliquer auprès des acteurs de notre métier

# ENGAGÉS AUPRÈS DE *nos partenaires*

Conscient que fédérer les efforts avec les acteurs qui nous entourent est la clé du changement, Brake s'associe avec des partenaires engagés.

## LA FÉDÉRATION FRANÇAISE DES BANQUES ALIMENTAIRES



**Banques Alimentaires**

Brake a initié un partenariat précieux avec la Fédération Française des Banques Alimentaires orienté autour d'objectifs de réduction de casse, du don alimentaire et du bénévolat de collaborateurs.

Des dons de 15 000€ en 2013 et de 10 000€ en 2014 ont permis de soutenir plusieurs projets : des actions sociales d'insertion avec le développement d'épiceries sociales<sup>1</sup> et des ateliers culinaires pour réapprendre le plaisir de préparer un repas tout en introduisant des notions d'éducation nutritionnelle et budgétaire.

En 2015, c'est un chèque de **15 441 €** qui a été remis à notre partenaire. En effet, notre force commerciale s'est mobilisée pour reverser une partie des résultats du challenge de fin d'année aux Banques Alimentaires et leur permettre d'investir dans une chambre froide, un transpalette et un rack de stockage.



*Des collaborateurs engagés pour la collecte nationale des Banques Alimentaires*



*Remise de chèque aux Banques Alimentaires.*

<sup>1</sup> Les épiceries sociales sont des structures qui proposent en libre-service des produits de consommation courante à des personnes en situation de précarité, contre 10 à 30% du prix usuel



## RESTAU'CO

Restau Co est une association qui anime la restauration collective en gestion directe, valorise ses métiers et s'engage pour l'amélioration de ses pratiques.

### Brake s'implique au côté du réseau Restau' Co sur 3 projets :

- La formation d'apprentis cuisiniers de restauration collective : sur une phase pilote nous accompagnons plusieurs promotions de CFA\* en ouvrant nos portes aux jeunes pour qu'ils découvrent le métier de la distribution alimentaire (visite de dépôt) et en les accompagnant par des formations produits (produits de la mer, pâtisseries...) délivrées par nos conseillers culinaires.
- Nous sommes partenaires du concours de cuisine Gargantua organisé par l'association Restau'Co, valorisant le métier de chef en collectivité.
- Et récemment, l'accompagnement à la création de l'outil « Mon restau responsable » co-initié en 2014 par la fondation Nicolas Hulot et l'association Restau'Co. L'objectif de la méthode est d'accompagner les établissements en gestion directe volontaires à la mise en place d'une démarche responsable ancrée dans le territoire et de suivre les progrès réalisés.

RÉSEAU  
**Restau'Co**



Signature du partenariat



Conférence de presse L'R Durable

## L'R DURABLE

L'R Durable est un mouvement de promotion de la restauration responsable porté par des chefs. En valorisant les efforts des professionnels déjà engagés, en accompagnant ceux qui souhaitent s'engager et en créant des synergies entre eux, L'R Durable permet la transmission des bonnes pratiques et sert d'incubateur pour le développement d'une restauration plus respectueuse de l'Homme et de l'environnement, plus adaptée aux attentes des consommateurs d'aujourd'hui et de demain.

En novembre 2015, Brake a sponsorisé la 3<sup>e</sup> édition de L'R Durable à Rennes.

Pendant une journée entière, chacun a pu s'enrichir des réflexions et conseils des acteurs, tous choisis pour leurs pratiques et engagements responsables. Au programme : un après-midi de débats sur la transmission et le climat, un marché de producteurs engagés et un dîner gastronomique durable « bon pour le climat ».



\*CFA : centre de formation pour adulte.









faisons  
la différence

*Ensemble, ayons une attitude responsable  
et faisons la différence pour  
une restauration vraiment bien dans son assiette.*



Agence  
BLANC & d'élus



imprimé sur papier 100% recyclé

Si vous souhaitez davantage d'informations ou échanger sur ces sujets, écrivez-nous :

*[attitudes-responsables@brake.fr](mailto:attitudes-responsables@brake.fr)*

**brake**

goûtez la différence