



## PROJETO SUSTENTabilidade

“Habilidade em  
ser sustentável”

O principal objetivo do Projeto Sustentabilidade é orientar as filiais quanto às adequações necessárias à Política Nacional de Resíduos Sólidos (PNRS). A PNRS dispõe sobre diretrizes relativas ao gerenciamento ambientalmente adequado de tais resíduos.



## AGROENERGIA

“Ideias sustentáveis  
podem salvar o planeta”

A Fiagril, juntamente com a Embrapa (Empresa Brasileira de Pesquisa Agropecuária), realiza pesquisas para a utilização de Capim Elefante e Sorgo Biomassa como alternativa para queima e geração de vapor, visando à redução do consumo de lenha para suprir as demandas energéticas, com base em processos mais sustentáveis.



**FIAGRIL**

A Fiagril manifesta o seu firme compromisso de praticar, incentivar e valorizar a Responsabilidade Socioambiental, buscando a convergência dos seus objetivos empresariais com os anseios e interesses das comunidades em que atua, promovendo o desenvolvimento sustentável e empregando métodos éticos e transparentes. Além de implantar projetos ambientais e sociais alinhados aos princípios e decisões estratégicas da empresa.

### PRINCÍPIOS

Pacto Global das Nações Unidas com o objetivo de mobilizar a comunidade empresarial internacional para a adoção, em suas práticas de negócios, de valores fundamentais e internacionalmente aceitos nas áreas de direitos humanos, relações de trabalho, meio ambiente e combate à corrupção;



THE GLOBAL  
COMPACT



Objetivos de Desenvolvimento do Milênio estabelece compromissos mínimos pela promoção da dignidade humana através da redução da pobreza, do acesso ao ensino básico universal, da promoção da igualdade entre os sexos e da autonomia das mulheres, da redução da mortalidade na infância, da melhoria da saúde materna, do combate ao HIV/AIDS, à malária e a outras doenças, da garantia da sustentabilidade ambiental e do estabelecimento de uma parceria mundial para o desenvolvimento.



**FIAGRIL**

[www.fiagril.com.br](http://www.fiagril.com.br)

Av. da Produção, 2060 W  
Bairro Bandeirantes  
Lucas do Rio Verde - MT  
CEP: 78455-000  
(65) 3549-8900



**FIAGRIL**







### “Redução dos impactos ambientais”

É um sistema administrativo empresarial que dá ênfase à sustentabilidade e visa o uso de práticas e de métodos gerenciais para reduzir os impactos ambientais em suas atividades econômicas.

- Utilização sustentável de recursos naturais;
- Tratamento e reutilização da água e de outros recursos naturais no processo produtivo;
- Uso de sistemas que garantam a redução da poluição ambiental.



### “Exercendo o desenvolvimento sustentável na sociedade”

O Programa Novo Óleo promove a conscientização e a sensibilização ambiental da comunidade local sobre a destinação adequada do óleo de cozinha usado. Hoje, com quatro unidades no estado do Mato Grosso (Lucas do Rio Verde, Nova Mutum, Sorriso e Sinop), e apoiado pela Cooperativa Sicredi, o óleo armazenado é recolhido e reutilizado na fabricação de biodiesel. Desde 2009 até dez/2015, foram recolhidos mais de 719.000 litros de óleo em 2.500 clientes cadastrados para coleta. Esse volume equivale a mais de 14 bilhões de litros de água preservada.



### “Medir nossas emissões”

O Inventário é fundamental para que se conheça o nível de emissões de gases de efeito estufa (GEE) e suas principais fontes. É um documento indispensável para a análise das questões relacionadas à intensificação do efeito estufa causado pelas atividades humanas.



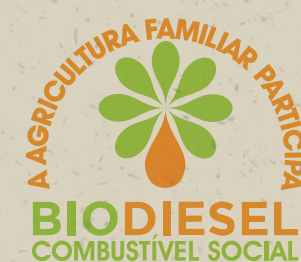
### “Desenvolvimento Sustentável da Soja Brasileira”

Promover e fomentar a gestão econômica, social e ambiental nas propriedades rurais e nos outros elos da cadeia, garantindo a melhoria contínua dos processos de produção, transformação e comercialização da soja brasileira.



### “Explorando o Poder da Informação Territorial”

Ferramenta de gestão de imagens para verificar áreas embargadas; realiza análises socioambientais com o objetivo de assegurar que os fornecedores sigam os principais critérios sustentáveis.



### “Certificação da Agricultura Familiar”

Por meio do programa do Selo Combustível Social, controlado pelo Ministério de Desenvolvimento Agrário (MDA), a empresa se compromete a desenvolver políticas de inclusão focadas na agricultura familiar. O programa proporciona condições de fixação de produtores no campo, geração de emprego e renda (benefício em torno de 250 agricultores, segundo dados de 2015).



### “Experimentos Sustentáveis”

Projeto de pesquisa realizado em parceria com a Embrapa Agrossilvipastoril de Sinop – MT, desde 2012, com a plantação de 531 mudas de dendzeiro em 3,73ha, com o intuito de identificar a adaptabilidade da cultura na região. Estão sendo analisados os níveis de produtividade entre áreas irrigadas com diferentes níveis de água em comparação com uma área sem irrigação. O objetivo final é verificar a viabilidade de futuros investimentos em plantios comerciais na região para a utilização do óleo na produção biodiesel, para consumo humano e outros destinos.



### “Valorizando o Esporte”



### LUVERDENSE ESPORTE CLUBE

Patrocinamos o time de futebol Luverdense Esporte Clube, série B do campeonato brasileiro, clube sem fins lucrativos de Lucas do Rio Verde/MT, fundado em 24 de janeiro de 2004.

### VOLEIBOL LUVERDENSE

O time de Voleibol Luverdense, Deca Campeão dos Jogos Universitários Mato-Grossense é patrocinado pela Fiagril com o intuito de formar cidadãos de bem, utilizando o esporte como meio.



### “Agindo com Solidariedade”



Programa executado por um grupo de funcionários da Fiagril com o intuito de realizar ações sociais na sociedade em que a empresa está inserida. Trata-se de ações espontâneas a partir do diagnóstico da necessidade local.



O projeto, em parceria com a APAE de Lucas do Rio Verde, visa à inserção dos alunos especiais no meio social para que, por meio do trabalho diário, possam exercer sua cidadania e futuramente, conquistar sua autonomia e independência.

### “Educação Ambiental Infantil”

Projeto de educação ambiental escolar com palestras, trabalhos educativos, criação de hortas e minhocário para crianças e adolescentes da rede pública de ensino.



### “Acesso à Cultura”

Parceria entre o Colégio La Salle e a Fiagril como aspecto relevante da inclusão social de crianças e adolescentes que por meio de modalidades de dança, música e teatro, se tornam indivíduos integrados e aptos a desenvolverem seus talentos artísticos.

