



GrupoFórmula®

INFORME DE COMUNICACIÓN SOBRE EL PROGRESO 2015



CONTENIDO

3	Mensaje del Director	37	Vínculo con la comunidad
5	¿Quiénes somos?	38	Carreras con causa
6	Misión	39	Dona en Vida
6	Visión	40	Techo
6	Valores	41	Inversión Social
7	Política de Responsabilidad Social Empresarial	44	Medio ambiente
8	Calidad de vida	45	Green Washes
8	Ética empresarial	46	Reforestación Anual
9	Vínculo con la comunidad	48	Recicramm
9	Medio ambiente	49	La Hora del Planeta
10	Calidad de vida	50	Huella de Carbono
14	Beneficios y condiciones laborales	51	Principios del Pacto Mundial
18	Contrataciones locales	52	Derechos humanos
19	Equidad en el trabajo	53	Estándares laborales
20	Evaluaciones de personal	54	Medio ambiente
21	Capacitación laboral	55	Anticorrupción
24	Plan de jubilaciones	56	Objetivos de Desarrollo del Milenio
26	Ausentismo laboral	59	Objetivos de Desarrollo Sostenible
27	Salud y seguridad		
28	Reincorporación al trabajo		
29	Actividades de integración		
30	Ética empresarial		
32	Código de Ética		
35	Competencia justa		
36	Trato a proveedores		

MENSAJE DEL PRESIDENTE

En Grupo Fórmula somos conscientes de la importancia que tiene realizar mejoras continuas en todos los ámbitos de nuestra organización. En congruencia con esto, presentamos este ejercicio de transparencia con el que fortalecemos nuestro compromiso establecido en 2014 con el Pacto Mundial de las Naciones Unidas, al tiempo que asumimos una nueva directriz de trabajo en equipo.

De esta manera queremos hacer público el compromiso de integrar la transparencia y rendición de cuentas que caracterizan a nuestra organización bajo una misma línea de acción que abone en el cumplimiento de nuestra estrategia de responsabilidad social empresarial.

Este informe de Comunicación sobre el Progreso integra por primera ocasión las labores que realiza Grupo Fórmula, con sus divisiones de Radio, Televisión e Internet, así como las que lleva a cabo PM OnStreet en materia de derechos humanos, estándares laborales, cuidado del medio ambiente y lucha contra la corrupción.

Al mismo tiempo, buscamos enfatizar y reconocer aquellas iniciativas que corresponden en particular o mayor medida a alguno de los valiosos equipos de trabajo que integran esta gran empresa.

Lo anterior, bajo la lógica de que todas nuestras divisiones de trabajo integramos una gran familia y compartimos la visión de caminar juntos y con mayor fortaleza en nuestros compromisos de responsabilidad social. Con todo esto confiamos en multiplicar el impacto que hemos alcanzado hasta el momento con nuestros esfuerzos de responsabilidad social.

Con este objetivo, durante 2015 dimos un claro impulso al fortalecimiento de nuestra política de conducta empresarial, a través del lanzamiento de nuestro Código de Ética; dimos continuidad con un ímpetu aún mayor a nuestras iniciativas en favor de colaboradores, el medio ambiente y las comunidades donde operamos, lo que nos permitió obtener por primer año el Distintivo ESR (Empresa Socialmente Responsable), que otorga el Centro Mexico para la Filantropía (Cemefi) y Great Place to Work.

Como empresa, reconocemos la importancia de coadyuvar en el fortalecimiento de los derechos humanos, de trabajar bajo un marco legal respetuoso e incluyente y de promover el cuidado del medio ambiente para beneficio de las generaciones futuras y de nuestro negocio.

Cordialmente,
[Jaime Azcárraga, Presidente](#)

¿QUIÉNES SOMOS?

Grupo Fórmula es una empresa mexicana con más de 80 años de experiencia, posicionada como la marca líder en la industria de la comunicación gracias a nuestra amplia oferta en medios.

Operamos 40 emisoras de radio concesionadas, un canal de televisión restringida, un portal digital y mobiliario urbano publicitario.

Generamos, transmitimos y comercializamos contenido radiofónicos mediante tres cadenas con cobertura nacional en México y de manera parcial en Estados Unidos.

TeleFórmula, nuestra señal televisiva, produce más de 12 horas diarias de programación con cobertura nacional, a través de los sistemas de cable y DTH. Además, sus contenidos pueden ser vistos en Estados Unidos a través de distintos sistemas de televisión de paga, en poco más de 2.5 millones de tv hogares.

FórmulaOnline es nuestra unidad de negocio dedicada a la difusión de contenidos en internet y redes sociales.

PM OnStreet es la empresa de Grupo Fórmula con una vocación en la instalación y renta de espacios en mobiliario urbano del Distrito Federal, Estado de México, Cuernavaca, Acapulco y Mérida.



Misión

Nuestra misión es ser la mejor opción como medio de comunicación logrando el liderazgo constante.

Visión

Tenemos la visión de ser la empresa líder en servicios de comunicación y mercadotecnia en México, reforzando su experiencia en la creación de audiencias y comunidades fieles a nuestros contenidos, al tiempo que ofrecemos resultados tangibles para nuestros anunciantes.

Valores

- Pasión
- Innovación
- Lealtad
- Pluralidad
- Trabajo en equipo
- Diversión
- Libertad de expresión
- Espíritu de servicio
- Confianza

POLÍTICA DE RESPONSABILIDAD SOCIAL EMPRESARIAL

Como empresa multimedia líder en la generación de contenidos informativos y de opinión en México, en Grupo Fórmula asumimos nuestra responsabilidad social y sustentabilidad desde los niveles más altos de la organización, con un carácter estratégico y alineado al negocio.

Con esta visión, en Grupo Fórmula hemos identificado de manera voluntaria cuatro ámbitos de acción que de manera conjunta dan forma a nuestra política y estrategia de responsabilidad social.



Calidad de vida

Comprometidos con el bienestar de nuestros colaboradores, en Grupo Fórmula nos preocupamos por promover una cultura basada en valores, procurando un ambiente de respeto, libre de discriminación y promotora de la diversidad e inclusión.



Ética empresarial

En Grupo Fórmula cumplimos y respetamos todas las leyes y normativas aplicables a nuestra organización. Fomentamos en nuestros colaboradores el compromiso sobre su desempeño, impulsándolos a asumir su responsabilidad de manera ética y transparente.



Vínculo con la comunidad

Como empresa líder dentro de los medios de comunicación en el país, reconocemos la importancia de nuestra comunidad, por ello buscamos impactar positivamente mediante la generación de empleo y el impulso de programas con alto contenido social, fomentando acciones de voluntariado corporativo y de inversión social que nos permitan ser partícipes del desarrollo.



Medio ambiente

Parte clave de nuestra operación es incorporar criterios medioambientales en nuestros procesos de negocio así como en la selección y evaluación de los proveedores que trabajan con nosotros, exigiéndoles un comportamiento acorde con el establecido internamente. Buscamos, de manera continua, mejorar nuestros resultados ambientales a través de la incorporación de tecnologías más amigables con el planeta.

Atendiendo estos temas podemos integrar bajo los mismos criterios y directrices nuestras iniciativas de responsabilidad social y multiplicar el impacto de nuestros logros siempre en colaboración con nuestro personal.



CALIDAD DE VIDA

Para Grupo Fórmula la calidad de vida de nuestros colaboradores es fundamental.

Creemos en el bienestar, el balance trabajo-familia y el fomento a la salud como parte fundamental en la relación con nuestros colaboradores. Como organización hemos implementado diversas actividades que permiten día con día aumentar el sentido de pertenecía.

En Grupo Fórmula somos conscientes de que un buen ambiente laboral hace la diferencia.

33.5%



64.5%

En Grupo Fórmula entendemos que en nuestros colaboradores son se sustenta el éxito de la organización y por ello asumimos prácticas de gestión socialmente responsable con este grupo de interés, considerado uno de los principales para la empresa.

Apostamos por la igualdad de oportunidades para todos y muestra de ellos es que nuestra plantilla total de empleados, conformada por un total de 985 colaboradores, 33.5% corresponde a personal femenino y el resto a masculino.

	Total	Femenino	Masculino	
Total de colaboradores	985	330	655	100%

Aunque en la Ciudad de México se concentra el grueso de nuestra plantilla laboral, con 62% del total de nuestros empleados, contamos con 20 regiones en las ciudades más importantes del país, lo que nos permite ofrecer oportunidades laborales en estos puntos estratégicos y contribuir a impulsar el desarrollo nacional.

Colaboradores por región	Total	Femenino	Masculino
Acapulco	25	7	18
Ciudad Juárez	15	7	8
CDMX	615	182	433
Chihuahua	17	4	13
Coahuila	14	4	10
Cuernavaca	21	8	13
Culiacán	17	9	8
Durango	15	5	10
Guadalajara	29	14	15
La Paz	14	6	8
León	19	7	12
Mazatlán	17	12	5
Mérida	28	7	21
Mexicali	14	4	10
Monterrey	21	4	17
Nogales	6	5	1
Poza Rica	16	7	9
Querétaro	21	12	9
Tijuana	19	9	10
Torreón	18	8	10
Veracruz	24	9	15

De nuestros colaboradores, casi la mitad (47%) corresponde a personal de confianza, seguido por un 39% que es sindicalizado mientras que sólo 14% de nuestros empleados están por honorarios.

Colaboradores de	Total	Femenino	Masculino
Confianza	460	163	297
Sindicalizados	386	110	276
Honorarios	139	57	82
Total	985	330	655

Independientemente de si se trata de personal de confianza, sindicalizado o por honorarios, con todos y cada uno nos comprometemos de manera plena para garantizarles un trabajo digno y equitativo, con contratos laborales y condiciones que llegan a superar lo que establece la ley.

Colaboradores por contrato	Total	Femenino	Masculino	%
Colectivo	78	10	68	8%
Ley Stirt	396	110	286	40%
Individual	372	153	219	38%
Servicios Profesionales	139	57	82	14%
Total	985	330	655	100%

En Grupo Fórmula tenemos diferentes tipos de contrato para nuestros colaboradores, que en todos los casos cumplen cabalmente con los marcos normativos mexicanos y promueven las condiciones de competitividad en la industria.

Beneficios y condiciones laborales

En línea con nuestra filosofía empresarial y con el objetivo de reforzar el sentido de pertenencia, en Grupo Fórmula tomamos en cuenta una serie de factores en nuestros procesos de selección y retención del mejor talento en beneficio de nuestra empresa y clima organizacional.

Entre los procesos que llevamos a cabo de manera regular están evaluaciones de potencial, de desempeño y de equidad externa. Con base en todo ello, así como en los tabuladores salariales y contractuales revisados junto con el Sindicato de Trabajadores de la Industria de la Radio y la Televisión (STIRT), determinamos una estructura organizacional y salarial competitiva en el mercado para todos nuestros colaboradores.

Esta revisión de tabuladores salariales se lleva a cabo durante un congreso a nivel nacional en el que participa el sector empresarial del gremio, atendiendo un compromiso con la transparencia entre todos nuestros grupos de interés.

En este congreso, además de definirse las remuneraciones correspondientes para los trabajadores de la industria de la radio y la televisión, también se determinan los paquetes de prestaciones correspondientes a los contratos Ley STIRT, de los cuales goza el 40% de nuestro personal.

En el caso de nuestros colaboradores no sindicalizados, llevamos a cabo un análisis riguroso para garantizar que las condiciones de cada uno se alineen a nuestra filosofía de competitividad en el mercado y fortalezcan también su sentido de pertenencia.

Entre los elementos que consideramos se encuentran:

- Elaboración de la valuación de puestos por puntos
- Encuesta de mercado general y competencia directa de Grupo Fórmula
- Elaboración de reporte de competitividad externa
- Elaboración de reporte de equidad interna
- Construcción de tabulador
- Paquete de compensaciones
- El valor relativo de cada puesto en las diferentes estructuras organizacionales
- La evaluación de desempeño en la realización de sus actividades y responsabilidades
- La posición del sueldo en el tabulador
- Las condiciones y tendencias regionales del mercado laboral

En Grupo Fórmula asumimos una filosofía organizacional de colaboradores bien remunerados, colaboradores contentos, por ello registramos el menor porcentaje posible de colaboradores con salario mínimo. Además, respetamos la norma de protección al salario con base al contrato Ley STIRT, lo que significa que nuestros colaboradores pueden gozar de remuneraciones salariales superiores a lo que establece la ley.

Total plantilla por salario	Total	Femenino	Masculino	%
Salario mínimo (sólo CDMX)	9	2	7	1%
Salario inicial estándar (nivel nacional)	976	328	648	99%
Total	985	330	655	100%

En Grupo Fórmula hemos implementado una serie de beneficios sociales para los colaboradores sin distinción del tipo de jornada, con el objetivo de fomentar un adecuado ambiente laboral y ofrecer una adecuada distribución de beneficios laborales.

Estos beneficios incluyen:



- **Seguro de vida.** En Grupo Fórmula otorgamos un seguro de vida porque sabemos que el bienestar de los colaboradores y sus familias es lo más importante.
- **Seguro de gastos médicos mayores.** Para proteger a los colaboradores de Grupo Fórmula, la empresa otorga este beneficio al personal de confianza, el cual cubre posibles eventualidades por accidente y padecimientos por enfermedad. Este seguro ofrece atención médica privada de calidad, sin listas de espera, con acceso a consultas, pruebas, diagnósticos, intervenciones quirúrgicas, hospitalización y una serie de beneficios con cobertura nacional e internacional.
- **Subsidio complementario por incapacidad.** En la empresa otorgamos la prestación de complementar el subsidio de incapacidad por enfermedad que otorga el IMSS, el cual cubre 60% del salario de los días de incapacidad por enfermedad a partir del cuarto día. Grupo Fórmula complementa el pago del 40% restante para que el colaborador no se vea afectado económicamente, percibiendo así 100% de su ingreso.



Contrataciones locales

Como parte de nuestros procedimientos de contratación y atendiendo las múltiples regiones en que operamos en el país, damos prioridad al talento local pues lo consideramos una manera de contribuir al desarrollo de los lugares donde llevamos a cabo nuestras operaciones.

Tan sólo en niveles directivos contamos con

43 plazas

cubiertas por personal proveniente de comunidades locales
lo que significa una proporción de

4.3%

del total de nuestra
plantilla laboral.

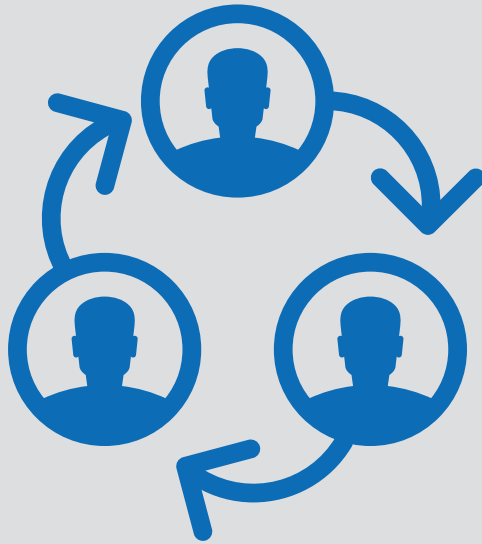
Equidad en el trabajo

Para Grupo Fórmula es prioritario fomentar un ambiente laboral en el que prevalezca la igualdad de condiciones y oportunidades para todos, independientemente del género o condición que se trate.

Cuatro de cada 10 de nuestros colaboradores cuentan con contratos respaldados por el sindicato gremial, que establece tabuladores salariales y prestaciones superiores a la ley. De estos trabajadores, 110 son mujeres y 276 hombres.

En los diferentes niveles jerárquicos de la organización priorizamos un adecuado balance por género. El 21% de los cargos más altos son ocupados por mujeres.

Colaboradores de	Total	Femenino	Masculino
Operativo	514	138	376
Administrativo	384	171	213
Directores/Gerentes	73	18	55
Vice y Presidencia	14	3	11
Total	985	330	655



Evaluaciones de personal

Las evaluaciones a nuestros colaboradores tienen el objetivo de compensar el desempeño individual y son realizadas con una frecuencia anual. Para llevarlas a cabo nos valemos del sistema de evaluación del desempeño en HR360 Fórmula, un servicio proporcionado por un tercero, lo que garantiza una evaluación imparcial en todos los casos.

Durante 2015 la evaluación de nuestros colaboradores correspondió a 134 mujeres y 245 hombres.

Evaluaciones de desempeño	Femenino	Masculino
379	134	245

Capacitación laboral

Como parte de los programas de gestión de habilidades que ofrecemos a nuestros colaboradores para impulsar su desarrollo profesional, hemos suscrito convenios con la Universidad ICEL y Grupo Alpes.

Desde 2004 implementamos un programa de becas al 100% con Universidad ICEL, en los niveles de bachillerato, licenciatura, especialidad, posgrado y maestría. Este programa ofrece oportunidades a todos los colaboradores de Grupo Fórmula para elevar su nivel académico dependiendo el nivel de estudios con que cuenten; de esta manera contribuimos a impulsar el desarrollo profesional y académico de quienes son parte de nuestra empresa, incentivando su compromiso laboral y logrando para ellos mayores expectativas de empleabilidad individual.

Como parte de este esfuerzo, hacemos igualmente extensivo este beneficio a los familiares directos de nuestros colaboradores.

Para fortalecer este compromiso, durante 2015 entró en vigor un convenio de colaboración con Grupo Alpes, a fin de incrementar el acceso de nuestra plantilla laboral a oportunidades de educación desde el nivel bachillerato, pasando por licenciatura, especialidad, posgrado y maestrías, así como seminarios de especialización.

2012	
Nivel	No. de Becarios
Bachillerato	4
Licenciatura	13
Especialidad	4
Total	21
2013	
Nivel	No. de Becarios
Bachillerato	5
Licenciatura	30
Especialidad	16
Total	51
2014	
Nivel	No. de Becarios
Bachillerato	19
Licenciatura	31
Especialidad	12
Total	62
2015	
Nivel	No. de Becarios
Bachillerato	24
Licenciatura	30
Especialidad	25
Total	79
Total general	213



Para fortalecer este convenio, establecimos un grupo de trabajo por ambas partes, el cual coordina, ejecuta y da seguimiento al desempeño académico y profesional de los colaboradores participantes, lo cual nos permite contar con empleados mejor formados para ocupar sus posiciones de trabajo y mayor talento cuando se dan promociones.

Otra iniciativa en materia de capacitación laboral es la que impulsamos en conjunto con el Instituto de Capacitación de la Industria de la Radio y Televisión (ICIRT). Este programa de capacitación continua nos permite ofrecer desarrollo integral a nuestro personal a través de cursos, talleres y seminarios en el ICIRT, para fortalecer las habilidades que desempeñan en las emisoras de radio y el canal de televisión.

Como parte de la capacitación se sensibiliza a los colaboradores sobre la importancia y responsabilidad que tiene su labor en el ámbito de los medios de comunicación. Esto nos permite incrementar la competitividad de nuestros colaboradores a través de la madurez de sus planes de vida y carrera profesional, al tiempo que fortalecemos su sentido de responsabilidad y pertenencia a Grupo Fórmula.

Contamos además con diversos cursos de capacitación y especialización a nivel administrativo a lo largo del año, los cuales atienden las diversas modificaciones a las leyes fiscales, laborales y jurídicas que impacten a nuestra industria.

Durante 2015, ofrecimos un total de 89,642 horas de capacitación y formación a nuestros colaboradores.

TOTAL DE HORAS DEDICADAS A FORMACIÓN

Colaboradores de	Total hrs	Femenino	Masculino
Total	89,642	26,916	62,725

Las horas de capacitación brindadas a nuestro personal no sindicalizado, que constituye una plantilla de 599 colaboradores, significaron un promedio de 97 horas de formación por empleado durante 2015. En el caso del personal sindicalizado se recibió un promedio de 81 horas de capacitación a lo largo del año.

Plan de jubilaciones

Preocupados por los colaboradores que han acompañado el éxito de Grupo Fórmula, desde 2012 contamos con un plan de pensiones por jubilaciones, administrado por empresas que cuentan con experiencia legal y sólida trayectoria en seguros para este sector de la población.

El objetivo de nuestro plan de pensiones, que es adicional y complementario a los beneficios que proporciona el Instituto Mexicano del Seguro Social (IMSS), consiste en otorgar y en su caso anticipar beneficios o prestaciones por concepto de prima de antigüedad, jubilación o retiro.

Esto también permite a nuestros colaboradores contar con la tranquilidad de que, si en algún caso, se establecieran para ellos beneficios o prestaciones por antigüedad, jubilación o retiro inferiores a las fijadas en este plan, éste se aplica como medio para cubrir estos beneficios o prestaciones.

Con este plan lo que logramos es que los colaboradores gocen de una pensión que complementa la que les otorga el Instituto Mexicano del Seguro Social por ley.

Además, hemos buscado diseñar ofertas para quienes estén interesados en seguir colaborando con Grupo Fórmula, por lo que adecuamos esquema para que continúen formando parte de la empresa.

Como parte de los planes que proyectamos desarrollar en favor de nuestros colaboradores que se jubilan está un programa de apoyo para prepararlos en esta nueva experiencia, ya que significa un gran cambio en sus estilos de vida y la modificación inevitable de sus hábitos y rutinas.

Para las indemnizaciones en caso de despido, éstas se pagan conforme a lo establecido en la Ley Federal del Trabajo y el contrato Ley STIRT, tomando en cuenta la edad y los años de labor dedicados a Grupo Fórmula.

Ausentismo laboral

Durante 2015 registramos una productividad de 1 millón 362,549 horas hombre trabajadas por el total de nuestra plantilla laboral.

Concepto	Total	Femenino	Masculino
Total plantilla	985	330	655
Horas trabajadas	1,362,549	448,305	914,244

Por parte de nuestro personal femenino registramos 264 días perdidos mientras que en el caso del personal masculino fueron 557. Es decir, un total de 821 días perdidos durante el año.

Concepto	Total	Femenino	Masculino
Total plantilla	985	330	655
Días perdidos	821	264	557

La tasa de ausentismo registrada durante 2015, con base en nuestras horas trabajadas y nuestra plantilla laboral, fue de 0.766 en el caso del personal femenino y de 0.875 para el masculino.



Salud y seguridad

Como en años anteriores, no se tuvo registro de enfermedades relacionadas con causas o factores laborales. Tampoco se presentó ninguna víctima mortal relacionada con nuestras operaciones.

Asimismo, en la empresa contamos con un equipo de colaboradores que integran la Comisión de Seguridad e Higiene en el Trabajo, la cual representa a más de 75% del personal; es mixta y cuenta con 24 integrantes.

Esta Comisión se encarga de proponer medidas para prevenir accidentes, a través de cursos de capacitación de protección civil como primeros auxilios, evacuación, incendios, entre otros. Además realiza verificaciones mensuales para detectar condiciones de posibles riesgos a los colaboradores, con el objetivo de reducirlos, y es responsable de investigar las posibles causas de accidente en nuestros centros de trabajo, atendiendo los lineamientos de la legislación laboral y de protección civil.

A raíz de estas investigaciones se ha logrado identificar que gran parte de los accidentes relacionados con el trabajo ocurren durante los trayectos que realizan nuestros colaboradores a sus centros de trabajo y no dentro de nuestras instalaciones.

La Comisión de Seguridad e Higiene opera bajo los procedimientos que nos marcan la Ley Federal del Trabajo y la Secretaría de Trabajo y Previsión Social, en cumplimiento pleno del marco normativo correspondiente.

Reincorporación al trabajo

En Grupo Fórmula sabemos que la maternidad y paternidad son parte importante de la vida de quienes toman la decisión de formar una familia; por ello, durante 2015 registramos un 100% en la reincorporación de nuestro personal a sus actividades laborales, refrendando nuestro compromiso con ellos y sus familias.



Actividades de integración

Como parte del adecuado ambiente laboral y para fortalecer las relaciones entre los colaboradores, en Grupo Fórmula llevamos a cabo un gran número de actividades para involucrar y reconocer a nuestro personal.

Entre estas actividades que desarrollamos se encuentran la invitación a diversas carreras con causa, las cuales benefician tanto a las organizaciones de la sociedad civil con quienes colaboramos como a nuestro personal, pues nos permite promover un adecuado estilo de vida mediante la promoción del deporte. También brindamos información constante sobre salud y nutrición a través de los diversos medios de comunicación interna.

Además, llevamos a cabo durante el año diversas actividades de voluntariado corporativo, las cuales nos permiten acercar a nuestro personal a un gran número de causas sociales y ambientales, logrando con ello sensibilizarlos y aportar un granito de arena a las comunidades que día a día nos favorecen a través de nuestros diversos medios de comunicación.

Asimismo, desarrollamos diversas reuniones de integración - dentro y fuera de nuestras instalaciones - con la intención de fomentar un clima organizacional sano y armónico; celebramos mensualmente los cumpleaños de nuestros colaboradores y brindamos reconocimiento a aquellos con mayor número de años dentro de la empresa.



ÉTICA EMPRESARIAL

La importancia de una buena relación basada en la ética y transparencia es esencial

En Grupo Fórmula reconocemos en nuestros valores y principios piezas clave para la toma de decisiones. Como organización fomentamos el respeto a los derechos humanos y estándares laborales, a la cultura de integridad y honestidad en el negocio.



Durante los últimos años, el crecimiento de Grupo Fórmula ha obedecido al esfuerzo y dedicación de todos quienes conformamos la empresa, lo que va aparejado de un incremento de nuestra reputación y confianza ante los grupos de interés.

En Grupo Fórmula nos reconocemos como parte activa de la sociedad, lo que nos motiva a tener un lugar de trabajo del que estemos orgullosos y en congruencia actuemos con responsabilidad, honestidad y respeto.

En la misma lógica, promovemos un trato justo y digno entre nuestros colaboradores así como con cada uno de nuestros clientes, socios comerciales, proveedores y todos aquellos con quienes nos relacionamos.

Asumimos como propios los desafíos ambientales, sociales y económicos que enfrenten las comunidades donde operamos y por ello, nuestra primera responsabilidad es el impacto que nuestras operaciones puedan tener hacia el interior y el exterior de la empresa.

En congruencia con los principios corporativos que rigen nuestras operaciones y el desempeño del negocio, asumimos un compromiso con nuestra ética empresarial por lo que en 2015 lanzamos nuestro Código de Ética.

Código de Ética

Aunque los principios éticos y de responsabilidad no son nuevos para Grupo Fórmula, durante el año que reportamos buscamos materializarlos en nuestro Código de Ética, con el objetivo de alinear procesos y operaciones a los más altos estándares éticos organizacionales.

Con nuestro Código de Ética pretendemos generar valor en el desempeño de cada una de nuestras áreas, incluyendo todos los niveles jerárquicos de la organización por lo que desde directivos hasta personal operativo estamos obligados a cumplir los lineamientos éticos establecidos y apegarnos a una política de conducta responsable y equitativa.

De esta manera pretendemos mejorar la conducta y comportamiento de los colaboradores tanto interna como externamente así como la convivencia entre los que formamos parte de Grupo Fórmula.

Este código se trata no sólo de una herramienta que establece normas de conducta generales a seguir por nuestros colaboradores, incluidas en más de 24 principios, sino que también cuenta con un sistema de reporte y define las responsabilidades correspondientes que ameriten los casos de trasgresión.

Durante julio de 2015, llevamos a cabo la capacitación del Código de Ética a nuestro personal; como parte de la capacitación se abordaron temas como: acoso, conflictos de interés, igualdad de trato para todos, así como el estricto manejo de información confidencial y la forma de utilizarla adecuadamente dentro y fuera del centro de trabajo; entre otros.

Al interior de la empresa sabemos que escribir y publicar nuestras políticas y documentos rectores no es suficiente, por lo tanto con la capacitación y las pláticas ofrecidas respecto de nuestro Código de Ética garantizamos que nuestros colaboradores conozcan y se comprometan a vivir y hacer suyos nuestros valores y lineamientos.

El número total de colaboradores que participó en la capacitación sobre el Código de Ética impartida durante el segundo semestre del año 2015 fue de 555, desde el nivel de presidencia hasta el nivel operativo.

Con el fin de erradicar las conductas que contravengan el Código de Ética, hemos implementado un Sistema de Denuncias a través del cual podemos notificar toda práctica o comportamiento ajeno a lo esperado dentro de nuestra empresa.

Las denuncias pueden realizarse de manera anónima, mediante el número telefónico 5481 5231, o bien de manera personal con el superior jerárquico inmediato, durante las 24 horas del día los 365 días del año.

Este canal de denuncias es respaldado por la empresa PAE (Programa de Atención a Empleados), organización contratada expresamente para garantizar una adecuada imparcialidad en la atención y seguimiento de los casos expuestos.

Las denuncias son hechas del conocimiento de la Comisión de Ética y turnadas al área correspondiente para su resolución.

Durante el segundo semestre (julio a diciembre) de 2015 se reportaron 17 casos de acuerdo a lo siguiente:

Principio reportado	No. Incidencias
01. Respeto a las personas	7
04. Salud y seguridad	1
06. Acoso, acoso sexual e intimidación	2
07. Igualdad oportunidades	3
08. Trabajo en equipo	1
13. Manejo de información	1
14. Uso de los recursos de la empresa	2
Total	17

A todos los casos presentados se les dio el seguimiento y respuesta correspondiente, quedando pendiente por atender sólo uno el cual se prevé dar por concluido en las próximas fechas dado el avance de la investigación.

Competencia justa

En Grupo Fórmula respetamos a las empresas de nuestro entorno profesional, incluyendo a nuestras competidoras. Nuestro posicionamiento en el mercado nos exige ser ejemplo y competir lealmente, respetando las leyes aplicables.

Por ello, trabajamos en línea con un esquema de transparencia y de compromiso con la competencia justa, evitando la manipulación de precios, la división territorial y cualquier otro tipo de distorsión del mercado libre.

Siendo congruentes con ello, en nuestro Código de Ética establecimos lineamientos que nos alinean al pleno respeto y promoción de una industria competitiva.

Al ser un medio de comunicación, en Grupo Fórmula suscribimos el pleno respeto a las tarifas de comercialización base definidas para toda la industria.

Como empresa, valoramos y protegemos la información que no es pública así como la que corresponde a otras organizaciones y es restringida. Por ello, hemos establecido las fuentes legítimas para obtener información, como:

- Información pública proveniente de dependencias gubernamentales
- Discursos públicos de los ejecutados por empresas
- Informes anuales
- Noticias, artículos y publicaciones periodísticas



Trato a proveedores

En Grupo Fórmula entendemos que la influencia de una organización sobre la economía local va más allá de los empleos directos que genera así como del pago de salarios a colaboradores e impuestos a gobierno.

Para nosotros, los proveedores son parte importante de nuestra cadena de valor y merecen sin distinción un trato justo y equitativo que fortalezca la relación con la empresa y promueva una sana competencia.

En esta lógica, priorizamos la contratación de proveedores locales; además, durante 2015 todos los casos en que suscribimos un contrato con un proveedor nuevo se dieron bajo la debida diligencia ambiental, lo cual nos permitió examinar sus procesos en función de criterios ambientales.

El compromiso de Grupo Fórmula con el impulso de prácticas responsables a lo largo de nuestra cadena de valor es claro y lo asumimos como estratégico para nuestra organización; por ello, hacemos partícipe a nuestra cadena de valor de las actividades de convivencia y voluntariado que realizamos junto con nuestros colaboradores.

En esta línea, luego de haber sido distinguidos por primer año con el Distintivo ESR), para 2016 llevaremos a uno de nuestros proveedores como parte del Programa Cadena de Valor Socialmente Responsable que promueve el Centro Mexicano para la Filantropía (Cemefi).



VÍNCULO CON LA COMUNIDAD

La comunidad toma un papel primordial más allá de nuestro entorno de negocio

Desde nuestra fundación, nos hemos esforzado en contribuir de manera positiva en la comunidad; por lo que a través de nuestras actividades de voluntariado hemos podido vincularnos con diversas causas; nuestro objetivo, lograr cambios inimaginables.

Carreras con causa



A lo largo del año, en Grupo Fórmula nos unimos a diversas causas sociales a través de la convocatoria a nuestros colaboradores para unirse a carreras con causa, que al mismo tiempo fomentan un estilo de vida saludable entre ellos.

Durante 2015 participamos en un total de seis carreras en apoyo a diversas causas tales como:

- Carrera Huellas para la detección oportuna del cáncer de mama a través de Fundación Cimab, logrando la participación de 40 colaboradores.
- Carrera Energizer Night Race, a través de la cual, además de promover el deporte, logramos contribuir a la donación de horas-luz a diversas comunidades del país; para esta carrera sumamos un total de 53 colaboradores inscritos.
- Carrera Kardias, cuyo objetivo principal es ayudar a niños con problemas del corazón; en esta ocasión logramos la participación de 32 colaboradores.
- Carrera Un Kilo de Ayuda a favor de la nutrición infantil; para esta carrera contamos con un total de 25 de nuestros colaboradores.
- Carrera Avon, a fin de concientizar sobre la importancia de la detección oportuna del cáncer de mama; la cual contó con la asistencia de 59 colaboradores.
- Carrera Simi a favor de la promoción del deporte, misma que contó con la participación de 31 colaboradores.

Para fomentar la participación en estas actividades, Grupo Fórmula aporta el porcentaje total o gran parte de este para la inscripción de los colaboradores que decidan acudir a las carreras.

Dona en Vida

Durante 2015 también contribuimos con la importante labor que realizan la Organización Dona en Vida en colaboración con la Cruz Roja Mexicana para impulsar la cultura de la donación de sangre en el país.

A pesar de que una donación de sangre puede salvar hasta tres vidas y de que 25% de nosotros necesitará en algún momento de su vida una transfusión, en México 97% de la sangre que se dona sigue siendo por parte de familiares para cumplir algún requisito de hospitalización.

Ante esta realidad, el 1 y 2 de diciembre convocamos a nuestros colaboradores y proveedores a sumarse a esta causa y acudir a nuestras instalaciones de Av. Universidad así como a la Cruz Roja Mexicana en la Ciudad de México.

Gracias a esta iniciativa conseguimos donar un total de 9 mil ml de sangre, que podrán beneficiar a cerca de 60 personas.





Techo

Para contribuir en la problemática de falta de vivienda digna que enfrenta un gran número de mexicanos, nos unimos a la organización Techo, que promueve la edificación de viviendas para sectores de la población en condiciones vulnerables.



Así, durante noviembre de 2015 invitamos a nuestros colaboradores a sumarse en esta causa para construir tres viviendas en beneficio de familias de escasos recursos en la zona de Xochimilco.

Como resultado de esta convocatoria, conseguimos que nuestros colaboradores junto con sus familias se involucraran en esta jornada de voluntariado que significó una mejor calidad de vida para familias en la zona sur de la Ciudad de México.

Inversión social

Como parte de nuestro programa de inversión social, se encuentra la firme convicción de contribuir en el trabajo y difusión de las organizaciones civiles; de esta manera a través de nuestros diversos medios de comunicación tenemos la oportunidad de colaborar con ellas en la atención de problemáticas sociales y medioambientales que afectan las comunidades donde operamos.

Entre estas organizaciones se encuentran la Fundación Ver Bien para Aprender Mejor, Un Kilo de Ayuda, Fundación Asea, Teletón, Reforestamos México, entre otras.

Con un total de 13 organizaciones atendidas, como grupo logramos canalizar mediante los diferentes espacios en nuestros medios de comunicación un total de 9 millones 81 mil 883.47 pesos durante 2015.

De este total, Fórmula y Ramsa aportaron más de 7.5 millones de pesos en beneficio de causas como las referidas.

A continuación se detallan las contribuciones que realizamos a cada una de las organizaciones durante el periodo que reportamos.



Resumen de Donativos 2015

Fundación/Asociación/Empresa	GRUPO Importe (IVA incluido)	RAMSA Importe (IVA incluido)	PM ONSTREET Importe (IVA incluido)	Totales
Fundación Mexicana para la Enfermedad de Hunting	\$489.520,00			\$489.520,00
Fundación Ver Bien para Aprender Mejor, A.C.	\$742.000,00		\$250.000,00	\$992.000,00
Únete por la sangre, A.C.	\$222.720,00			\$222.720,00
Avon Cosmetics, S. de R.L. de C.V.	\$619.440,00			\$619.440,00
Un Kilo de Ayuda, A.C.	\$2.477.760,00			\$2.477.760,00
Fundación Alesa, A.C.	\$686.410,28			\$686.410,28
Asociación Gilberto, A.C.	\$ 1.538.160,00			\$1.538.160,00
Asociación Mexicana Contra el Cancer de Mama, A.C			\$632.999,99	\$632.999,99
Centro Mexicano para la Filantropía, A.C.	\$249.400,00			\$249.400,00
Centro de Negocios Sustentables, A.C.			\$179.800,00	\$179.800,00
Promotoras de Asistencia, A.C. (TELETÓN)		\$350.000,00		\$350.000,00
Reforestemos México, A.C.	\$243.673,20			\$243.673,20
Pro Ayuda a la Mujer Origen, A.C.			\$400.000,00	\$400.000,00
Total	\$7.269.083,48	\$350.000,00	\$1.462.799,99	\$9.081.883,47

Para llevar a cabo estos apoyos, en Grupo Fórmula analizamos la experiencia y trayectoria de las organizaciones beneficiadas, además de exigir su debida constitución y cumplimiento con todos los requerimientos normativos que establece la ley mexicana vigente.

Con todas y cada una llevamos a cabo un seguimiento permanente de sus actividades y el alcance de sus resultados, con el objetivo de multiplicar el apoyo que les otorgamos.

Como parte de este esfuerzo, durante 2015 nos sumamos al compromiso de destinar el 1% de nuestras utilidades como parte de nuestra política de inversión social, a través de nuestra aportación en especie a programas de organizaciones de la sociedad civil.

De esta manera, Grupo Fórmula fue una de las 79 empresas reconocidas por adoptar esta iniciativa, impulsada por el Centro Mexicano para la Filantropía (Cemefi) entre las empresas que obtuvieron el Distintivo ESR para la edición de 2015.

Para 2016, la empresa se compromete a refrendar este esfuerzo, con el objetivo de mantenerse en el liderazgo empresarial en materia de inversión social.





MEDIO AMBIENTE

“Toda acción genera un impacto en el medio ambiente”

Nuestras actividades habituales producen residuos y otro tipo de contaminantes los cuales perjudican poco a poco al planeta. Para disminuir este impacto, Grupo Fórmula se ha dado a la tarea de implementar diversas actividades y concientizar a sus colaboradores, para que con su liderazgo y trabajo en equipo, se consiga superar las expectativas; a fin de alcanzar la restauración y protección del medio ambiente, cuyo resultado de una forma de vida más consciente y un mejor mundo para vivir.



Green Watchers

De manera interna, llevamos a cabo el programa Green Washes, con el objetivo de reconocer a nuestros colaboradores que han adoptado y promueven comportamientos más sensibles en torno al cuidado ambiental.

Este tipo de acciones van desde apagar las luces de las oficinas cuando no se utilizan o desconectar los aparatos de cómputo al finalizar la jornada laboral hasta promover entre nuestros compañeros el reciclaje de los materiales, el cuidado del agua, entre otros.

Este programa inició hace un par de años al interior de PM OnStreet y hoy se ha extendido ya a todo Grupo Fórmula, donde lo mantenemos de manera permanente como un incentivo al liderazgo ambiental que puedan ejercer nuestros colaboradores entre sus equipos de trabajo.

Reforestación anual

En Grupo Fórmula también somos impulsores clave del programa Bosques Modelo que desde 2011 lleva a cabo la organización Reforestamos México AC para reforestar y dar mantenimiento a los ecosistemas.

El objetivo de este modelo es que los habitantes de las comunidades en estos ecosistemas sean responsables e interactúen en armonía con su bosque al tiempo que desarrollan proyectos productivos o empresariales que impulsen el desarrollo local. Como parte de este objetivo, Grupo Fórmula realizó la segunda reforestación en colaboración con Reforestamos México, en el proyecto Bosque Modelo Nevado de Toluca, a través del voluntariado corporativo involucrando la participación de sus colaboradores, sus familias y un gran número de proveedores. De esta manera, el 5 de septiembre de 2015, 530 asistentes a lo largo de 8 horas hicieron posible la plantación de 4,000 Pinus hartwegii en una superficie de 4 hectáreas. Además se dio inicio a un plan de acción trianual, previsto de 2015 a 2017, que incluye fertilización orgánica, colocación de cercado, vigilancia, prevención y control de incendios.

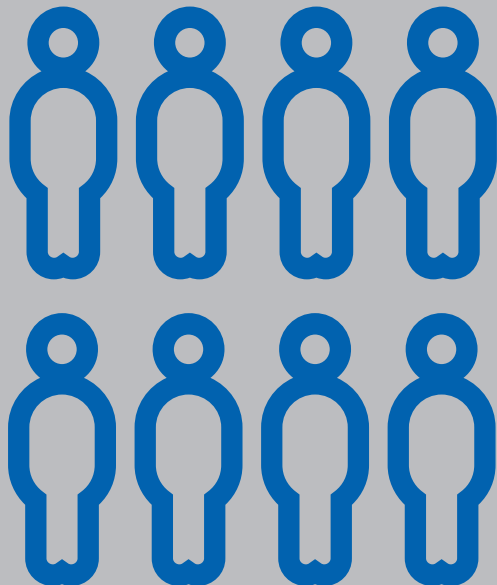
La jornada de reforestación permitió a los colaboradores de Grupo Fórmula vivir una experiencia única en la comunidad de Zinacantepec, Estado de México, colindante al Nevado de Toluca.

Esto nos ha permitido en Grupo Fórmula ratificar nuestro compromiso con el impulso del voluntariado corporativo y la sensibilización ambiental, entendiendo que están generando mayor interés en todos los niveles del sector privado debido a que constituyen cambios fundamentales para mantener las operaciones de cualquier negocio en el largo plazo.

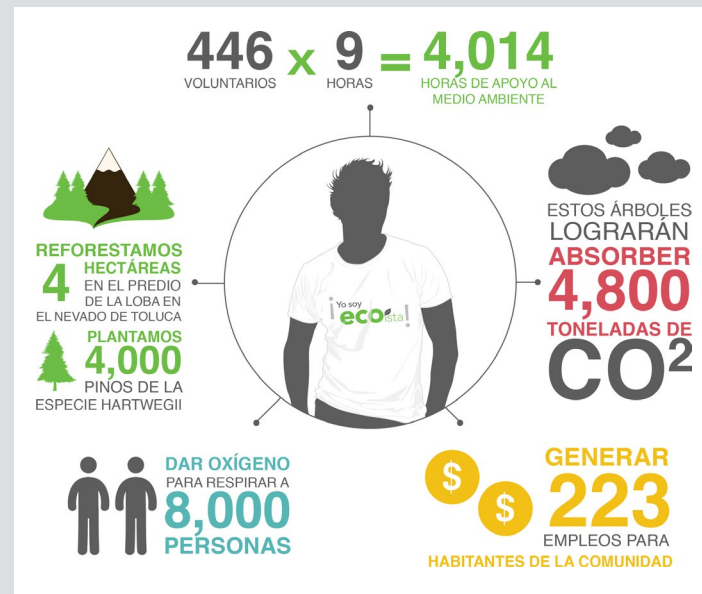
Consideramos además que el impulso del voluntariado corporativo presenta oportunidades para innovar los modelos de negocio, implementar procesos que generan valor y desarrollar nuestro capital humano. Clave del éxito de estas jornadas de voluntariado corporativo es que generan una experiencia significativa de contacto con el bosque, que logra la sensibilización y genera cambios de perspectiva entre nuestros colaboradores.

Con respecto del 2014, duplicamos el número de colaboradores que participó en esta actividad de reforestación, a la que invitamos a algunas de nuestras regiones foráneas así como a proveedores además de que acudieron familiares de nuestros empleados. Derivado de esta convocatoria, en 2015 contamos con la participación de directores de algunas plazas foráneas de Grupo Fórmula, como Cuernavaca, Guadalajara y Monterrey, con miras a analizar la posibilidad de replicar este ejercicio de reforestación en esas ciudades.

Así, Grupo Fórmula contribuye en la recuperación y buen manejo de los ecosistemas forestales, con acciones de restauración y mantenimiento que involucran tanto a nuestros colaboradores como a propietarios de los bosques, garantizando el monitoreo y vigilancia realizada por expertos durante un periodo de al menos tres años.



En 2015 aportamos al medio ambiente:



Como parte de nuestro programa ecoístas, reforzamos la cultura de protección al medio ambiente con nuestros colaboradores por medio del reconocimiento mensual y comunicados internos constantes.

Sabes qué es un **ecoísta**?

Un **ECOísta** puede ser cualquier persona, organización o empresa, que al igual que nosotros busque generar en la ciudadanía a través de sus mensajes o productos, un sentimiento o acción en pro del Medio Ambiente.

¿Qué quiere un **ECOísta**?

- USAR MENOS AUTOS
- ABORRER ENERGÍA
- RECICLAR
- ABORRER AGUA
- USAR MENOS CO₂
- CALLES LIMPIAS
- CAMBIAR
- CONSUMIR MENOS
- CUIDAR AL PLANETA

ALGUNOS DATOS DE INTERÉS...

Estos son algunos datos respecto a lo que un árbol puede traer de beneficio para nuestro entorno. ¡Vale la pena conocerlos!

- 1 ÁRBOL ES CAPAZ DE ABSORBER LOS GASES TÓXICOS DE 100 AUTOS
- 1 ÁRBOL ES CAPAZ DE DAR OXÍGENO PARA RESPIRAR A 1 PERSONA
- 1 ÁRBOL ABSORBE 1.2 TONELADAS DE CO₂

En nuestro primer voluntariado, reforestando 3 hectáreas **Grupo Fórmula** logramos:

Grupo Fórmula

ABSORBER LOS GASES TÓXICOS DE 300,000 AUTOMÓVILES

DAR OXÍGENO PARA QUE RESPIREN 6,000 PERSONAS

A LO LARGO DE SU VIDA ABSORBERÁN 3,600 TONELADAS DE CO₂

400 x 9 = 3,600
VOLUNTARIOS HORAS HORAS DE APOYO AL MEDIO AMBIENTE

GRACIAS POR SUMAR ACCIONES Y SER

ecoísta

NOS VEMOS EL PRÓXIMO AÑO ¡VAMOS POR MÁS!
¡FELICIDADES!

ecoista.com.mx
ECOísta
@YoSoyECOísta



Recicramm

Otro esfuerzo ambiental que llevamos a cabo en Grupo Fórmula consiste en garantizar la adecuada disposición de nuestros residuos.

Con este fin tenemos una alianza con la organización Recicramm, especializada en la correcta reutilización de los recursos que pueden ser reaprovechados así como en la disposición final de aquellos que corresponde.

Estos esfuerzos se circunscriben actualmente a nuestras oficinas corporativas en la Ciudad de México, aunque anticipamos nuestro compromiso para ampliar el esfuerzo hacia las oficinas de todo el Grupo.

La Hora del Planeta

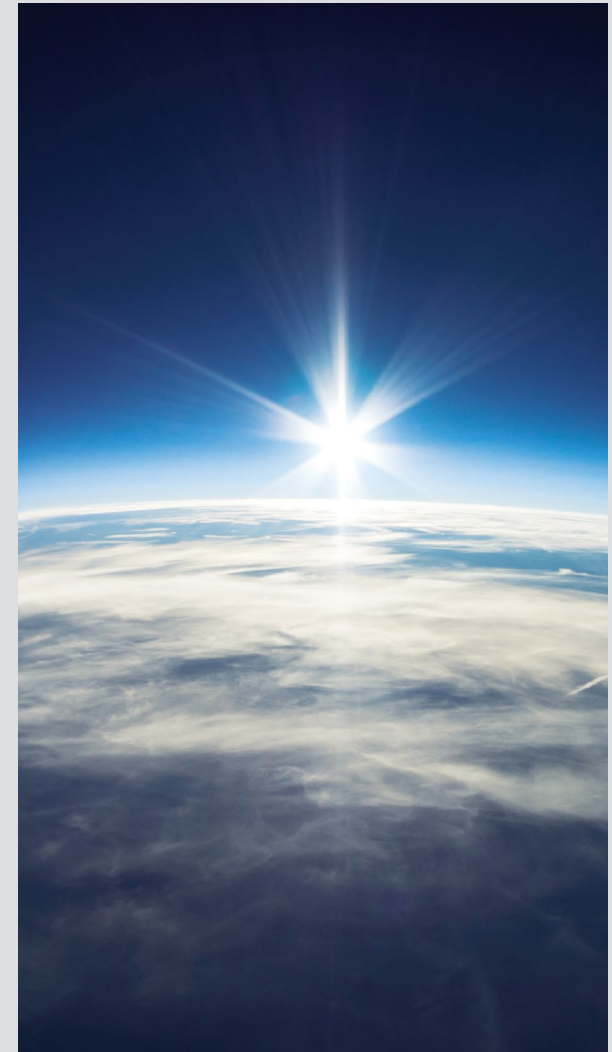
En congruencia con nuestra preocupación por los efectos que está teniendo el cambio climático sobre el planeta, en Grupo Fórmula nos unimos por segundo año a la campaña La Hora del Planeta 2015, promovida por la organización World Wildlife Fund (WWF) en todo el mundo.

Como empresa participante en esta iniciativa global apagamos las luces y pantallas de nuestras oficinas y edificios corporativos el 28 de marzo entre las 20:30 y las 21:30 horas.

Además llevamos a cabo acciones de información y sensibilización a nuestro personal, clientes y proveedores para involucrarlos y conseguir su participación tanto desde sus puestos de trabajo como en sus hogares.

Un compromiso adicional que asumimos en Grupo Fórmula fue la difusión de la campaña La Hora del Planeta 2015 a través de los diversos medios de comunicación con que contamos en la organización, de esta manera, transmitimos spots en nuestras diferentes estaciones radiofónicas, presentamos cápsulas informativas a fin de sensibilizar a las distintas audiencias sobre el impacto significativo que está teniendo en la sociedad y el medio ambiente el calentamiento global.

Para fortalecer este compromiso, los corredores con causa de Grupo Fórmula participaron en la carrera Energizer Night Race, el 28 de marzo como una forma de apoyar La Hora del Planeta y sensibilizar sobre la reducción del impacto ambiental sin utilizar luz eléctrica.





Huella de carbono

Conscientes de los impactos hacia el medio ambiente, desde 2013 hemos generado diversos cambios en nuestras instalaciones, acciones que abarcan el cambio de luminarias, empleo de materiales ecológicos para la limpieza y mantenimiento de nuestras instalaciones y mobiliario urbano publicitario; empleo de tintas ecosolventes para la impresión de los diversos materiales publicitarios; entre otros. Nuestro objetivo, reducir e implementar medidas remediales que nos permitan compensar y/o mitigar nuestra huella de carbono.

PRINCIPIOS DEL PACTO MUNDIAL

Con este Informe de Comunicación sobre el Progreso damos cumplimiento a nuestro compromiso suscrito con el Pacto Mundial de Naciones Unidas, para atender y reportar nuestro actuar en torno a los 10 principios que establece la red, alineados en cuatro ejes temáticos como se enlista a continuación:

DERECHOS HUMANOS

Tienen su origen en la Declaración Universal de los Derechos Humanos:

PRINCIPIO

01

Apoyar y respetar la protección de los derechos humanos.

PRINCIPIO

02

No ser cómplices de abuso de los derechos humanos.



ESTÁNDARES LABORALES

Se basan en la Declaración de la Organización Internacional del Trabajo:

PRINCIPIO

03

Apoyar los principios de la libertad de asociación y el derecho a la negociación colectiva.

PRINCIPIO

04

Eliminar el trabajo forzoso y obligatorio.

PRINCIPIO

05

Abolir cualquier forma de trabajo infantil.

PRINCIPIO

06

Eliminar la discriminación en materia de empleo y ocupación.



MEDIO AMBIENTE

Se sostienen en la Declaración de Río sobre Medio Ambiente y Desarrollo elaborada en 1992:

PRINCIPIO

07

Apoyar el enfoque preventivo frente a los retos medio ambientales.

PRINCIPIO

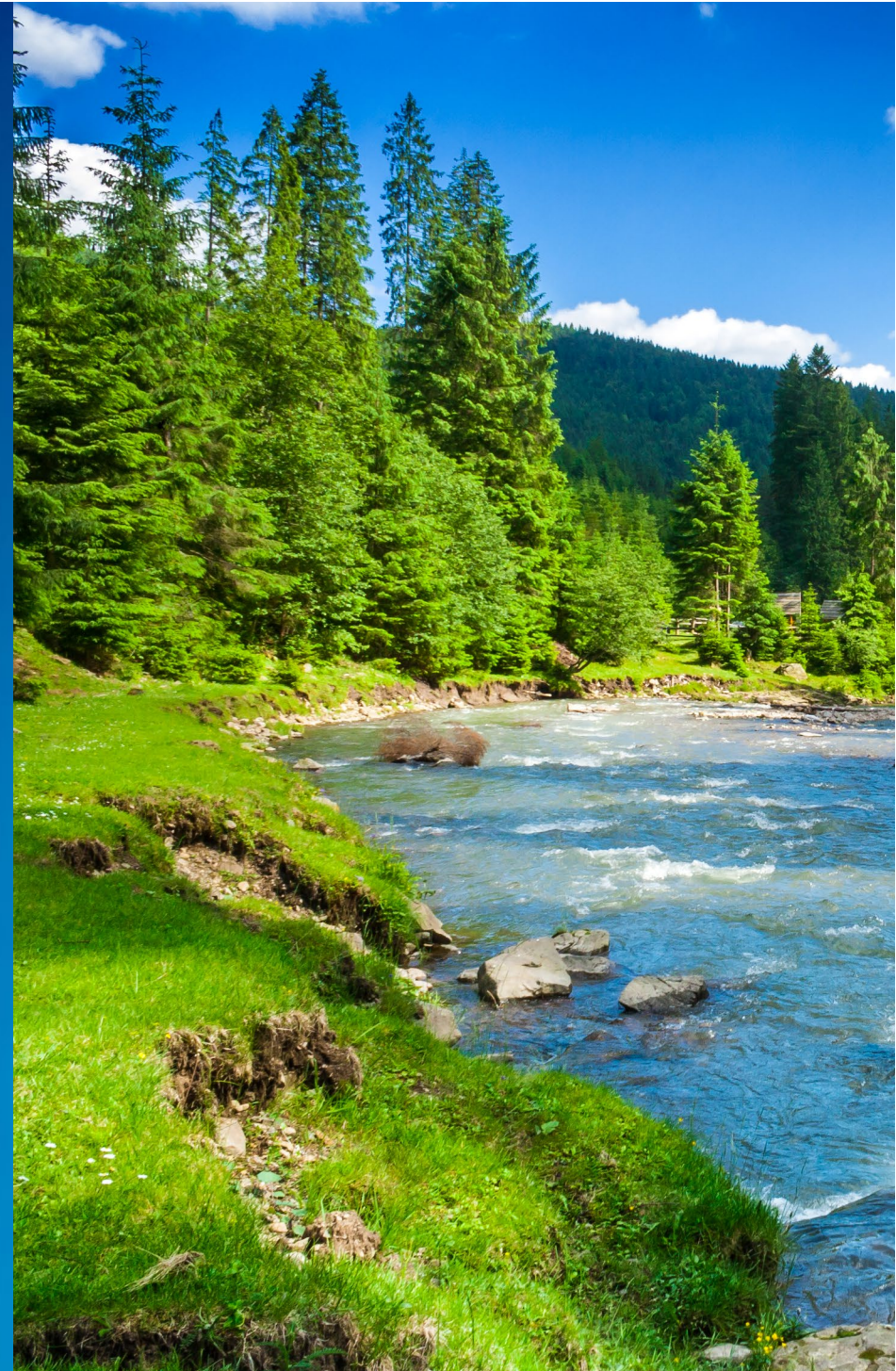
08

Promover mayor responsabilidad medioambiental.

PRINCIPIO

09

Alentar el desarrollo y la difusión de las tecnologías respetuosas del medio ambiente.



ANTICORRUPCIÓN

Fundamentado en la Convención de las Naciones Unidas Contra la Corrupción:

PRINCIPIO

10

Actuar contra todas las formas de corrupción, incluyendo la extorsión y el soborno.



OBJETIVOS DE DESARROLLO DEL MILENIO

Con las acciones desarrolladas por Grupo Fórmula, contribuimos al cumplimiento de la agenda internacional a través de los Objetivos de Desarrollo del Milenio, cuyo plazo de acción finalizó justamente en 2015.

Principios del Pacto Mundial por temas	Objetivos de Desarrollo de Milenio	¿Qué pueden hacer las empresas?
<p>Derechos humanos</p> <p>Respetar la protección de los derechos humanos.</p> <p>No ser cómplice de abusos a estas garantías.</p>	<p>Erradicar la pobreza.</p> <p>Lograr la enseñanza primaria universal.</p> <p>Mejorar la salud materna.</p> <p>Combatir el VIH/SIDA.</p>	<p>Generar empleos.</p> <p>Impactar en los tiempos de convivencia familiar.</p> <p>Dar la seguridad social a los empleados.</p>
<p>Derechos laborales</p> <p>Apoyar los principios de libre asociación.</p> <p>Eliminar el trabajo forzado.</p> <p>Abolir cualquier forma de trabajo infantil.</p> <p>Eliminar la discriminación.</p>	<p>Reducir la mortalidad infantil.</p> <p>Promover la igualdad entre sexos.</p>	<p>Dar seguridad social a los empleados.</p> <p>Definir políticas que promuevan la equidad.</p>
<p>Medio ambiente</p> <p>Apoyar el enfoque preventivo frente a los retos medioambientales.</p> <p>Promover más responsabilidad medioambiental.</p> <p>Alentar el desarrollo de tecnologías verdes.</p>	<p>Garantizar la sustentabilidad del medio ambiente.</p>	<p>Invertir en investigación y uso de tecnologías verdes.</p> <p>Promover el reciclaje y la explotación moderada de recursos.</p>
<p>Anticorrupción</p> <p>Combatir la corrupción la extorsión y el soborno</p>	<p>Fomentar una acción mundial para el desarrollo.</p>	<p>Definir políticas que promuevan la inclusión.</p> <p>Buscar alianzas para enfrentar retos comunes.</p>

En la empresa estamos convencidos que, dentro de nuestro marco de acción, el sector privado puede hacer mucho para avanzar en la resolución de los grandes desafíos globales, lo que además atiende los principios del Pacto Mundial.

Fuente: Pacto Mundial

A través del crecimiento de nuestro negocio así como el desarrollo e implementación de políticas éticas, inclusivas y el cuidado de nuestras operaciones, en Grupo Fórmula damos atención puntual a las siguientes metas:

OBJETIVO 1. Erradicar la pobreza extrema y el hambre

OBJETIVO 3. Promover la igualdad entre los géneros y la autonomía de la mujer

OBJETIVO 4. Reducir la mortalidad infantil

OBJETIVO 5. Mejorar la salud materna

OBJETIVO 7. Garantizar la sostenibilidad del medio ambiente.

OBJETIVO 8. Fomentar una asociación mundial para el desarrollo

OBJETIVOS DE DESARROLLO SOSTENIBLE

En seguimiento a nuestro compromiso con los retos globales, en Grupo Fórmula entendemos que a partir de este 2016 serán los Objetivos de Desarrollo Sostenible los que dicten la agenda internacional.

Durante 2015, comenzamos a analizar nuestras estrategias y programas de responsabilidad social con la mirada puesta en los nuevos objetivos, lo que nos permite desde ya manifestar nuestro respaldo a estas metas que llegan para responder a las desafiantes necesidades actuales.

Así, los 10 principios del Pacto Mundial nos dan una primera luz del rumbo de acción que habremos de seguir en línea con los 17 nuevos compromisos globales y la mejor manera de reportar nuestro desempeño a partir de 2016.

Objetivos de Desarrollo Sostenible	Principios del Pacto Mundial de Naciones Unidas
Objetivo 1: Fin a la pobreza	Principios 1-10
Objetivo 2: Hambre cero	Principios 7-9
Objetivo 3: Salud y bienestar	Principios 1-2
Objetivo 4: Educación de calidad	Principios 1-2
Objetivo 5: Igualdad de género	Principios 1-5
Objetivo 6: Agua limpia y saneamiento	Principios 7-9
Objetivo 7: Energía asequible y no contaminable	Principios 7-9
Objetivo 8: Trabajo decente y crecimiento económico	Principios 3-6
Objetivo 9: Industria, innovación e infraestructura	Principios 1-10
Objetivo 10: Reducción de las desigualdades	Principios 1-6
Objetivo 11: Ciudades y comunidades sostenibles	Principios 1-10
Objetivo 12: Producción y consumo responsables	Principios 7-9
Objetivo 13: Acción por el clima	Principios 7-9
Objetivo 14: Vida submarina	Principios 7-9
Objetivo 15: Vida de ecosistemas terrestres	Principios 7-9
Objetivo 16: Paz, justicia e instituciones sólidas	Principios 1-10
Objetivo 17: Alianzas para lograr los objetivos	Principios 1-10

Fuente: Pacto Mundial



Grupo**Fórmula**[®]