



Medicamento y Medio Ambiente



Resumen Ejecutivo

Memoria de Responsabilidad Social 2015

Índice de contenido

Este documento presenta un resumen de la Memoria de Responsabilidad Social 2015 de SIGRE Medicamento y Medio Ambiente. La versión completa de la misma se publica únicamente en formato electrónico y se encuentra disponible en la web corporativa www.sigre.es o en www.sigre.es/comunicacion.



Un año más, hemos decidido aplicar las directrices de la Guía para la Elaboración de Memorias de Sostenibilidad de GRI (Global Reporting Initiative) en su versión G4, opción “Exhaustiva”, al entender que este estándar es el más aceptado y el que goza de una mayor credibilidad a nivel internacional.

A lo largo de este resumen, explicamos por qué el desarrollo sostenible es consustancial a la actividad de SIGRE y esperamos que permita a todas nuestras partes interesadas conocer y valorar el grado de desempeño medioambiental, social, económico y de buen gobierno de SIGRE como Sistema Integrado de Gestión del sector farmacéutico.

A aquellos lectores que deseen información adicional sobre cualquier apartado reflejado en este Resumen o en la Memoria, o tengan algún comentario o sugerencia, les invitamos a que se pongan en contacto con nosotros.

Este Resumen Ejecutivo se ha impreso en papel FSC. Las emisiones de CO₂ asociadas a su edición y distribución han sido neutralizadas mediante proyectos de compensación de emisiones de CO₂



El papel usado en la impresión de este documento permite una reducción del impacto medioambiental de:

- 212 kg** de residuos
- 31 kg** de CO₂
- 313 km** en coche
- 6.003 litros** de agua
- 337 KWh** de energía
- 344 kg** de madera

Carta del Presidente	4
Informe del Director General	6
El porqué de esta memoria	8
Nuestra actividad	9
Órganos de Gobierno	12
Grupos de interés	15
Indicadores estratégicos	16
Perspectivas y retos 2016	18



SIGRE Medicamento y Medio Ambiente, S.L.
Contacto: Miguel Vega | Mario Zarzuela
María de Molina 37, 2º. 28006 Madrid
Teléfono: 91 391 12 30 | email: sigre@sigre.es

Carta del Presidente



El farmacéutico es un sector de un fuerte compromiso con la sociedad que se manifiesta en múltiples campos y, como no puede ser de otra forma, en el medioambiental.



Estimado/a amigo/a:

En 2015, hemos asistido a varios acontecimientos que van a marcar las decisiones de carácter económico, social y medioambiental de las próximas décadas: la Cumbre de Naciones Unidas para el Desarrollo Sostenible, la Conferencia de París sobre Cambio Climático y el impulso de la economía circular por parte de la Comisión Europea van a ser por tanto también fundamentales en el devenir de SIGRE.

Por otra parte, este es un año que tiene un cariz especial para SIGRE, puesto que cumplimos 15 años, periodo de tiempo que nos habíamos dado para alcanzar la plena madurez; hoy podemos decir que SIGRE está totalmente implantado y aceptado en la sociedad y se ha consolidado como un referente en el ámbito medioambiental a escala internacional, especialmente en Latinoamérica.

SIGRE es, además, un claro ejemplo del compromiso del sector farmacéutico

con el medioambiente, respondiendo a las demandas de nuestra sociedad en la recogida y tratamiento de los restos envases y medicamentos y en la recuperación de los materiales; y es un ejemplo también de colaboración de los tres agentes que actúan en la cadena del medicamento: industria, tanto innovadora como de genéricos, distribución y farmacia.

En estos 15 años se han cumplido muchos hitos: la incorporación a SIGRE de la práctica totalidad de farmacias y compañías que operan en España; el pleno funcionamiento de la planta de tratamiento de Tudela de Duero, pionera a nivel mundial por sus innovadores procesos y avanzada tecnología; el desarrollo de los diversos planes de prevención, y la Guía de Ecodiseño para reducir el impacto medioambiental de los envases de medicamentos, reduciendo su peso y empleando materiales más ecológicos, por citar algunos ejemplos. Pero tenemos muchos retos

por delante, máxime cuando las instituciones y organismos internacionales reclaman mayores esfuerzos a todos: gobiernos, empresas y ciudadanos.

Hemos de seguir perseverando en esta encomiable labor de nuestro sector, haciendo esfuerzos de comunicación para que todos los restos de envases y medicamentos vayan al Punto SIGRE de la farmacia; hemos de lograr aumentar el porcentaje de recuperación de materiales, que hoy se acerca al 65%; hemos de conseguir envases con una menor utilización de materiales y más ecológicos, y, en fin, hemos de seguir siendo referencia a escala internacional, en donde los ámbitos de colaboración son muy amplios.

Abordamos pues este nuevo ciclo con ambición y responsabilidad en el convencimiento de que el farmacéutico es un sector de un fuerte compromiso con la sociedad que se manifiesta en

múltiples campos y, como no puede ser de otra forma, en el medioambiental.

Les invito a leer esta Memoria y a conocer en detalle nuestra actividad, los logros alcanzados y los retos que nos hemos marcado.

Un cordial saludo,

Humberto Arnés
Presidente

Informe del Director General



SIGRE es el mayor proyecto colaborativo del sector farmacéutico, lo que ha permitido que el reciclado de los envases y los residuos de medicamentos sea un hábito plenamente implantado en los hogares españoles.



El sector farmacéutico es un claro ejemplo de compromiso con la responsabilidad social (RS) y SIGRE, el proyecto colaborativo más importante emprendido por los agentes del sector, una de sus actuaciones medioambientales más destacadas.

Resulta por tanto comprensible que la RS haya seguido formando parte, en 2015, de nuestra cultura empresarial y haya sido una herramienta clave para la creación de valor sumando los esfuerzos de todo un sector.

Iniciamos el pasado ejercicio con la puesta en marcha del sexto Plan Empresarial de Prevención de Envases (PEP) del sector farmacéutico, correspondiente al trienio 2015-2017. En este primer año, 45 laboratorios farmacéuticos han aplicado 172 medidas de ecodiseño sobre más de 17 millones de envases de medicamentos. A pesar de estos buenos resultados, la industria farmacéutica deberá hacer aún un sobreesfuerzo para alcanzar el objetivo de reducción comprometido.

Esperamos que con la edición de la Guía de ecodiseño de envases farmacéuticos, que publicamos a finales del pasado año y que fue galardonada como una de las “Mejores iniciativas del año 2015”, los profesionales del sector profundicen en las facetas del ecodiseño y lo vayan incorporando a sus envases.

En relación con la gestión de los residuos, en 2015, el eco-indicador de recogida se situó en 88,56 gramos por habitante al año, manteniendo a España en la media europea. En relación con su evolución, es importante destacar el incremento que ha experimentado la recogida de envases de medicamentos totalmente vacíos, lo que indica una mejor adherencia del ciudadano a los tratamientos y una mayor concienciación ambiental.

Para continuar mejorando en este sentido, la comunicación de SIGRE sigue siendo la respuesta de nuestro compromiso de transparencia y diálogo con todas aquellas instituciones, organizaciones o colectivos interesados o

implicados en esta actividad medioambiental y sanitaria.

Con ella, además de sensibilizar y concienciar a la opinión pública de la importancia de instaurar una sociedad del reciclado, difundimos los valores y la contribución que cada uno de los agentes del sector farmacéutico aporta, a través de SIGRE, al conjunto la sociedad.

Convencidos de que una verdadera concienciación está cimentada en la información y en la formación en valores, se han intensificado nuestras acciones educativas en tres niveles: educación primaria, secundaria y superior.

De igual forma, hemos avanzado en la campaña de comunicación y sensibilización “La naturaleza necesita que recicles”, ofreciendo al ciudadano una amplia panorámica de cómo funciona el círculo del reciclaje de SIGRE y de qué aporta cada uno de los agentes que en él intervinen para cuidar del medio ambiente.

Asimismo, seguimos apostando por las redes sociales, la comunicación online

y el desarrollo de nuevas herramientas digitales. Fruto de ello, se han alcanzado un millón de visitas a nuestra página web y superamos las ciento cincuenta mil visualizaciones de los vídeos alojados en el canal de SIGRE en YouTube.

Estas iniciativas, junto con el resto de acciones realizadas el año pasado, se abordan a lo largo de esta Memoria de RS. Este documento se ha elaborado siguiendo las directrices del GRI en su última versión G4, para cumplir con nuestro compromiso de transparencia y para mantener puntualmente informados a los públicos de interés de las actuaciones ambientales, sociales, económicas y de buen gobierno más relevantes del pasado ejercicio.

Esperamos que esta información satisfaga su interés sobre la actividad de SIGRE y contribuya a seguir contando con su colaboración para continuar cuidando de la salud y del medio ambiente durante muchos años más.

Juan Carlos Mampaso
Director General

El porqué de esta memoria



Estimado lector,

Después de mucho trabajo y dedicación, por fin llega a tus manos la 6ª Memoria de Responsabilidad Social de SIGRE, correspondiente al año 2015.

Quizás te estés preguntando en estos momentos si tanto esfuerzo ha merecido la pena... y sí, sí que vale la pena, y si sigues leyendo, te contaremos el porqué.

En SIGRE entendemos estas Memorias como el motor de la organización en materia de RSC, capaz de transformar en movimiento (la adaptación al cambio) la energía (las inquietudes y expectativas razonables) proveniente de los combustibles adecuados (los grupos de interés de la organización).

Además, tenemos el valor añadido de que este motor forme parte de un auto-

móvil (el propio SIGRE) que cuenta con un conductor experto (Departamento de RSC –perdonad por la falta de modestia ☺–, con un patrón (Dirección General) que promociona activamente la incorporación de mejoras (mejora continua) y al que sometemos periódicamente a una revisión en talleres oficiales (verificación).

Todo lo anterior permite que esta Memoria de RS2015 no sea un folleto publicitario, sino un documento marco donde nos fijamos objetivos, medimos nuestro desempeño y gestionamos el cambio con el propósito de que nuestras operaciones sean más sostenibles.

Ya somos veteranos en la rendición anual de cuentas a través de nuestras Memorias, por lo que esperamos que esta experiencia haya permitido ilustrar esta decidida apuesta por la sostenibilidad de todo el sector farmacéutico como es el proyecto SIGRE.

En línea con todo lo anterior, procuramos elaborar nuestras Memorias de RSC en base a los siguientes principios:

- La Alta Dirección está implicada en su desarrollo y en ella participa toda la organización, puesto que consideramos que la responsabilidad social es un elemento transversal en las compañías.
- Su contenido no son palabras enmarcadas dentro de nuestra estrategia de relaciones públicas, sino un docu-

mento alineado con la estrategia y la actividad principal de SIGRE.

- Pretendemos que sirva para afianzar vínculos con nuestros grupos de interés y para obtener aportaciones valiosas de cara al trabajo diario, todo ello gracias a una constante labor de retroalimentación.
- Creemos que refleja el desempeño de SIGRE en el contexto más amplio de la sostenibilidad.
- Para su elaboración empleamos estándares internacionalmente reconocidos.

En relación a este último principio, SIGRE elabora su Memoria siguiendo las directrices del Global Reporting Initiative -el estándar de elaboración de memorias de sostenibilidad más aceptado y que goza de una mayor credibilidad a nivel internacional- en su versión 4.0.

Desde el año 2013, SIGRE ha optado por elaborar sus Memorias de Responsabilidad Social de conformidad con esta Guía en su opción “Exhaustiva” que, aparte de desarrollar la opción “Esencial”, incorpora nuevos “Contenidos básicos” relativos a la estrategia, el análisis, el gobierno, la ética y la integridad de las organizaciones. Además, éstas deben describir su desempeño de un modo más pormenorizado, para lo cual tienen que cubrir todos los indicadores relacionados con los “Aspectos materiales”.

Nuestra actividad

SIGRE es la entidad sin ánimo de lucro creada por la industria farmacéutica, con la colaboración de la distribución y las oficinas de farmacia, para garantizar la correcta gestión medioambiental de los envases y restos de medicamentos de origen doméstico.

SIGRE persigue un doble objetivo:



El medioambiental: reduciendo los perjuicios medioambientales que los envases y restos de medicamentos pueden ocasionar, mediante la prevención en origen y el correcto tratamiento medioambiental de los residuos generados.



El socio-sanitario: favoreciendo la no acumulación de medicamentos en los hogares y sensibilizando al ciudadano sobre los riesgos sanitarios derivados del uso inadecuado de los mismos.



VISIÓN

Ser una entidad que se distinga por la calidad y la innovación en su trabajo, y en donde la excelencia impregne la actividad de todos sus colaboradores, generando así valor en todos sus grupos de interés. Todo ello bajo los máximos estándares de seguridad y calidad de nuestros productos y servicios.



MISIÓN

SIGRE tiene la misión de garantizar el correcto tratamiento medioambiental de los envases y restos de medicamentos de origen domiciliario y sensibilizar a los ciudadanos sobre los riesgos sanitarios derivados del uso inadecuado de los mismos, favoreciendo asimismo la no acumulación de medicamentos en los hogares y su uso responsable.



VALORES

- Mejora continua
- Conducta ética
- Transparencia
- Compromiso
- Excelencia
- Confianza
- Diálogo

Qué hacemos



Mediante un proceso cerrado de logística inversa, en el que la recogida de los residuos es realizada por los mismos agentes encargados de la distribución y dispensación de los medicamentos, se garantiza el control de los mismos incluso durante esta fase final de su ciclo de vida, encontrándose permanentemente bajo vigilancia y supervisión de los profesionales del sector farmacéutico y evitando así cualquier situación de riesgo para la salud pública (sustracciones, venta ilícita, falsificaciones, etc.).



A través de SIGRE, los laboratorios farmacéuticos dan cumplimiento tanto a la legislación medioambiental (Ley 22/2011, de Residuos y Suelos Contaminados y Ley 11/1997, de Envases y Residuos de Envases) que obliga a todas las empresas a garantizar la correcta gestión de los residuos de envases generados por sus productos, como a la legislación sanitaria (Ley 29/2006, de Garantías y Uso Racional de los Medicamentos y Productos Sanitarios) que exige a los laboratorios farmacéuticos el tratamiento medioambiental de los restos de medicamentos caducados o no utilizados procedentes de los hogares.

Todos los medicamentos comercializados en España para su consumo en los domicilios particulares deben incorporar en su etiquetado el Símbolo SIGRE, el único autorizado por la Agencia Española de Medicamentos y Productos Sanitarios (AEMPS) a efectos de acreditar la participación del laboratorio titular en un sistema que garantice la gestión de los residuos de origen doméstico.



El papel de cada agente



Laboratorios farmacéuticos

SIGRE es una entidad sin ánimo de lucro cuya financiación se realiza mediante la cuota que cada laboratorio farmacéutico abona por los productos adheridos que comercializa a través de las farmacias o cuyo destino final sean los domicilios particulares.

Además, gracias a la aplicación de las medidas de ecodiseño contempladas en los Planes Empresariales de Prevención elaborados por SIGRE, los laboratorios adheridos contribuyen a que los envases de medicamentos sean cada vez de menor peso y volumen, menos contaminantes y más fácilmente reciclables, reduciendo su impacto sobre nuestro entorno.



Oficinas de farmacias

Los farmacéuticos ubican en sus oficinas de farmacia el Punto SIGRE cumpliendo así unas funciones de especial relevancia:

- Ofrecer al ciudadano un lugar cómodo y cercano para la entrega de envases vacíos o con restos de medicamentos.
- Garantizar el control y custodia de estos residuos.
- Ampliar su habitual faceta de asesoramiento al consumidor sobre el uso y consumo de medicamentos, prestando un nuevo servicio a la sociedad, esta vez de carácter medioambiental.



Empresas de distribución farmacéutica

La distribución farmacéutica es la encargada de recoger de las farmacias los envases vacíos o con restos de medicamentos que los ciudadanos han ido depositando en los Puntos SIGRE. Este proceso de logística inversa ofrece grandes ventajas medioambientales (se calcula un ahorro de 1.400 toneladas de CO₂ anuales) y de eficiencia económica, además de garantizar el control de los residuos por los agentes legalmente autorizados para la distribución de los medicamentos.

Asimismo, la distribución farmacéutica colabora en el correcto abastecimiento a los Puntos SIGRE de los materiales de sensibilización diseñados para informar a los ciudadanos sobre la existencia y objetivos de esta iniciativa.



Los órganos de gobierno de SIGRE impulsan la Responsabilidad Social Corporativa como un elemento distintivo y diferenciador que aporta valor para la entidad y para la sociedad en su conjunto.

Órganos de Gobierno

En SIGRE estamos comprometidos con el diálogo, la ética, la transparencia y el buen gobierno.

El hecho de que los laboratorios farmacéuticos, oficinas de farmacia y distribución estén representados en el Consejo de Administración a través de los organismos o asociaciones a las que pertenecen, facilita y simplifica la comunicación con estos grupos de interés prioritarios para SIGRE.





Consejo de Administración		
Presidente		
D. Humberto Arnés Corellano	Director General de FARMAINDUSTRIA	Dominical
Vicepresidentes		
D. Jesús Aguilar Santamaría	Presidente del CGCOF	Dominical
D. Eladio González Miñor	Presidente de FEDIFAR	Dominical
Consejeros		
D ^a . Lourdes Fraguas Gadea	Secretaria General de FARMAINDUSTRIA	Dominical
D. Javier Urzay Ramírez	Subdirector General de FARMAINDUSTRIA	Dominical
D. Emili Esteve Sala	Director Técnico de FARMAINDUSTRIA	Dominical
D ^a . Beatriz Deza García	Gerente de Coordinación Autonómica de FARMAINDUSTRIA	Dominical
D. Ángel Luis Rodríguez de la Cuerda	Director General de AESEG	Independiente
D. Rafael García Gutiérrez	Presidente de FUNSALUD (en representación de ANEFP)	Independiente
D. Luis Alberto Amaro Cendón	Tesorero del CGCOF	Dominical
D ^a . Rosa López-Torres Hidalgo	Secretaria General del CGCOF	Dominical
D. Miguel Valdés Garaizabal	Director General de FEDIFAR	Dominical



Por otro lado, y en lo que a comités con responsabilidad en la toma de decisiones sobre cuestiones económicas, ambientales y sociales se refiere, SIGRE cuenta con el siguiente asesoramiento:

COMITÉ DE ASESORAMIENTO TÉCNICO

Formado por especialistas en medio ambiente de la industria farmacéutica, este Comité tiene como principal misión el asesoramiento técnico a SIGRE en aquellas cuestiones relativas a la elaboración y ejecución de los Planes Empresariales de Prevención de envases del sector farmacéutico.

Durante el ejercicio 2015, los trabajos se centraron en la elaboración y puesta en marcha del PEP 2015-2017, que recoge el programa de actuaciones propuesto por el sector para los próximos 3 años con objeto de prevenir en origen los envases introducidos en el mercado y, en consecuencia, los residuos de envases generados.

COMITÉ DE COMUNICACIÓN

El Comité de Comunicación de SIGRE se encuentra formado por representantes de los distintos eslabones de la cadena del medicamento: Farmaindustria, el Consejo General de Colegios Oficiales de Farmacéuticos (CGCOF) y la Federación de Distribuidores Farmacéuticos (FEDIFAR).

En 2015, este Comité evaluó las acciones de comunicación realizadas por SIGRE hasta la fecha y asesoró sobre las líneas de actuación para el Plan de Comunicación 2015, estableciéndose como prioridades la sensibilización de los ciudadanos sobre el reciclado de los medicamentos y el reconocimiento del papel que desempeñan en esta iniciativa los distintos agentes del sector farmacéutico.

SIGRE ha mantenido desde sus inicios una filosofía basada en la adopción de las mejores prácticas de gobierno corporativo.

Grupos de interés



El 98% de los encuestados cree que SIGRE realiza una gestión responsable.

(Último sondeo de opinión a laboratorios)

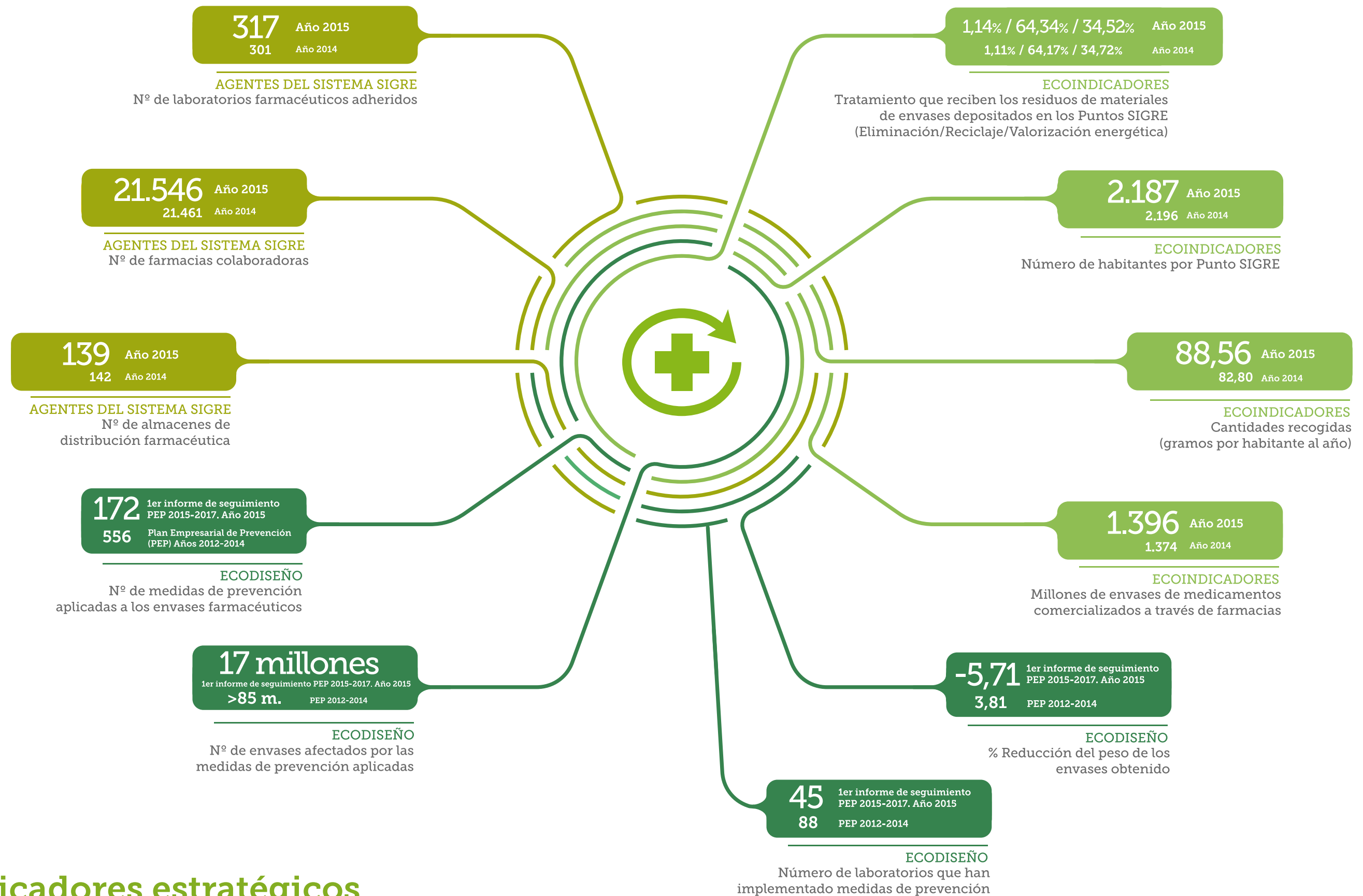
Conocer las expectativas y demandas de los grupos de interés, así como su integración en la estrategia de la empresa, es una de las herramientas más poderosas para el éxito de un posicionamiento socialmente responsable.

SIGRE, mediante los diversos Planes Estratégicos elaborados por la entidad, ha definido a sus grupos de interés en función de su contribución a la correcta gestión medioambiental de los residuos de medicamentos que se generan en los domicilios.

Las diferentes Políticas y Códigos de SIGRE plasman el compromiso por mejorar las relaciones y diálogos con todos sus grupos de interés, potenciando los canales de relación para la creación de valor compartido.

Como se puede apreciar en el capítulo 6 de la Memoria, “El compromiso de SIGRE”, se sigue apostando de manera decidida por el diálogo con todos y cada uno de ellos, como garantía para el desarrollo sostenible de las actividades de la entidad.

Indicadores estratégicos





Perspectivas y retos 2016

Elevando nuestras expectativas, comprometiéndonos cada día.

El futuro será circular... o no será. La economía lineal de producir, usar y tirar es incompatible con el desarrollo sostenible. Por ello, todas las empresas se encuentran obligadas, en el caso de SIGRE por convicción propia, a repensar de principio a fin todo lo que han estado haciendo en los últimos tiempos.

En la última parte del 2015, asistimos a toda una serie de acontecimientos que desde el punto de vista económico, social y, sobre todo, medioambiental, marcarán las actuaciones que empresas y sectores desarrollen en las próximas décadas.

En la Cumbre de Naciones Unidas para el Desarrollo Sostenible se aprobó la Agenda 2030 con los Objetivos de Desarrollo Sostenible; en la Conferencia de París sobre Cambio Climático COP21 se fijó el límite de aumento de temperatura; y la Comisión Europea aprobó un ambicioso paquete de medidas para impulsar en Europa la transición hacia una economía circular, fomentando un nuevo modelo de sociedad basado en la “reducción, reutilización, reparación y reciclado”.

El sector farmacéutico es un claro ejemplo en el campo de la responsabilidad social, no sólo por su contribución a la salud sino también al desarrollo económico y al medioambiental a través, entre otras actuaciones, de SIGRE.

Con SIGRE, el sector farmacéutico ha implantado un modelo innovador y pionero que ha conseguido consolidar la gestión ambiental de residuos de envases vacíos o con restos de medicamentos de origen domiciliario y que impulsa el compromiso sostenible del sector mediante otras iniciativas como la prevención en origen, la aplicación de medidas de ecodiseño y la eco-innovación.

Por todo ello, en 2016 SIGRE seguirá apostando por la mejora continua de su actividad con el fin de contribuir a una sociedad más sostenible y circular.

Y para ello, seguiremos trabajando con el apoyo de todo el sector farmacéutico en:



Afianzar y mejorar la colaboración ciudadana, sinónimo de un alto grado de concienciación y de un uso cada vez más responsable de los medicamentos.



Fomentar la imagen de compromiso del sector farmacéutico con el medio ambiente y el cuidado de las personas a través de SIGRE.



Revisar y actualizar las diferentes políticas de RSC aprobadas por el Consejo de Administración de SIGRE para su alineamiento con los Objetivos de Desarrollo Sostenible.



Difundir los valores del ecodiseño, dentro de la economía circular, y la necesidad de analizar el ciclo de vida del envase del medicamento para seguir avanzando en los Planes Empresariales de Prevención de envases del sector farmacéutico elaborados por SIGRE.



Mantener el dinamismo en nuestras redes sociales, ya que nos permite establecer un diálogo abierto con los usuarios.



Mantener y potenciar los canales de diálogo abiertos con las diferentes partes interesadas (sondeos de opinión, sesiones informativas, auditorías, circulares, notas informativas, notas de prensa, página web, redes sociales, etc.).



Avanzar en la difusión internacional del modelo SIGRE, como referente internacional en la recogida y gestión de los residuos de medicamentos y sus envases.



Mantener y reforzar los sistemas de gestión y control de riesgos para garantizar que se cierra correctamente el ciclo de vida del medicamento.



Aumentar la formación de carácter medioambiental de aquellos profesionales que están o estarán en un futuro relacionados con el medicamento.



Incentivar la proactividad, la creatividad y la gestión del conocimiento de nuestros profesionales.



Seguir apostando, a través de la transparencia y la gestión ética, por aumentar la confianza de la sociedad y de todo el sector en el trabajo desempeñado por SIGRE.



Potenciar sinergias con públicos de interés del sector, convencidos de que todos juntos sumamos más en el cuidado de la salud de la naturaleza.



Medicamento y Medio Ambiente

Por la Salud de la Naturaleza



SIGRE Medicamento y Medio Ambiente, S.L.

María de Molina 37, 2º, 28006 Madrid

T. 91 391 12 30

sigre@sigre.es

www.sigre.es

