



COMMUNICATION SUR LE PROGRES

2016



COMMUNICATION ON
PROGRESS

SOMMAIRE

Le Mot du Directeur

2

Le Global Compact
des Nations Unies

3

Présentation VIRY

5

Principes relatifs aux Droits de
l'Homme

8

Principes relatifs à l'Environnement

9

Le Mot du Directeur



C'est avant tout en ma qualité de Directeur d'entreprise et d'homme responsable que je souhaite m'exprimer dans le cadre de la responsabilité sociétale. Je sais que mes décisions ont des impacts sur la société et l'environnement.

Nous avons rejoint le Global Compact depuis le 27 juillet 2015. Conscients que nos parties prenantes nous demandent de plus en plus de faire preuve de responsabilité, il est essentiel de fédérer les parties intéressées qui gravitent autour de notre entreprise dans le cadre de relations équilibrées pour progresser sur le chemin du développement durable.

Nous évoluons dans un secteur déjà vertueux au regard de l'environnement : l'acier peut être intégralement et indéfiniment recyclé sans dégradation de ses performances, nos projets s'inscrivent dans une filière sèche à faible nuisance sur l'environnement. Cela étant, nous estimons devoir apporter une pierre supplémentaire à l'édifice.

En soutenant le pacte mondial des Nations Unies, j'ai souhaité donner une impulsion à notre politique RSE déjà présente dans notre système de management de la qualité. L'utilisation d'un langage commun avec l'intégration des objectifs du pacte mondial constitue une véritable richesse et offre un cadre de travail propice au développement des bonnes pratiques nécessaire à toute évolution durable d'une société.

Nous devons promouvoir une industrialisation durable en encourageant l'innovation à tous les niveaux. Aussi, au travers de la signature du pacte mondial, nous souhaitons mobiliser les énergies afin d'identifier des solutions novatrices qui bénéficieront à l'entreprise et plus largement à la société toute entière. A ce titre, le renforcement des partenariats avec nos parties prenantes constitue un vecteur de progrès de création. Pour conduire cette ambition et à l'instar de notre engagement dans cette démarche, nous attendons des parties intéressées qu'elles s'impliquent comme nous le faisons en toute réciprocité, règle d'or d'échange durable et éthique.

S'agissant de notre première communication sur le Progrès (COP), nous communiquons sur les domaines du Pacte Mondial des Droits de l'Homme et de l'Environnement.

Nous prenons des engagements en matière de responsabilité sociale et environnementale et nous nous engageons à poursuivre nos actions pour relayer au plus grand nombre les valeurs du Pacte Mondial et à communiquer chaque année avec nos parties prenantes sur les progrès effectués.

Je profite de cette Communication sur le Progrès pour remercier tous nos collaborateurs qui s'engagent chaque jour pour soutenir cette démarche globale de responsabilités. Je suis convaincu que le bon sens dans nos pratiques quotidiennes est le fondement de toute action durable.

Jean-Pierre TAHAY
Directeur Général

A stylized handwritten signature in blue ink, consisting of several loops and a long horizontal stroke.

Le Global Compact des Nations Unies

→ Un pacte mondial pour un développement durable

Lancé en juillet 2000 par le Secrétaire Général de l'ONU Kofi Annan, le Global Compact (ou Pacte Mondial) est une initiative invitant les entreprises à s'engager volontairement à progresser sur dix principes universellement reconnus.

15 ans plus tard, le Global Compact est la plus importante initiative internationale d'engagement volontaire en matière de responsabilité sociétale, avec plus de 13 700 participants dans 170 pays, de très grandes comme de très petites entreprises.

→ Les objectifs du Global Compact

- Rassembler les entreprises volontaires, les organismes des Nations Unies, le monde du travail et la société civile autour de dix principes universels,
- Renforcer la responsabilité sociétale des entreprises, initier des réflexions sur les thèmes de la RSE,
- Promouvoir de bonnes pratiques en mobilisant les entreprises, par une action volontaire et collective,
- Diffuser les bonnes pratiques afin de faire bénéficier les parties prenantes des progrès annuels.

'Le changement n'est pas automatique. Il doit être poursuivi avec assiduité par tous les membres de la société. Le parcours durable que nous devons entreprendre est dans l'intérêt de tous. (...) Nous avons tous un rôle à jouer.'

H.E. Ban Ki-moon

Secrétaire Générale
De l'Organisation des Nations Unies

Les 10 principes du Pacte Mondial des Nations Unies

Principe 1

Les entreprises sont invitées à promouvoir et à respecter la protection du droit international relatif aux droits de l'homme.

Principe 2

Les entreprises sont invitées à veiller à ne pas se rendre complices de violations des droits de l'homme.

Principe 3

Les entreprises sont invitées à respecter la liberté d'association et à reconnaître le droit de négociation collective.

Principe 4

Les entreprises sont invitées à contribuer à l'élimination du travail forcé et obligatoire.

Principe 5

Les entreprises sont invitées à contribuer à l'abolition effective du travail des enfants.

Principe 6

Les entreprises sont invitées à contribuer à l'élimination de toute discrimination en matière d'emploi et de profession.

Principe 7

Les entreprises sont invitées à appliquer l'approche de précaution aux problèmes touchant à l'environnement.

Principe 8

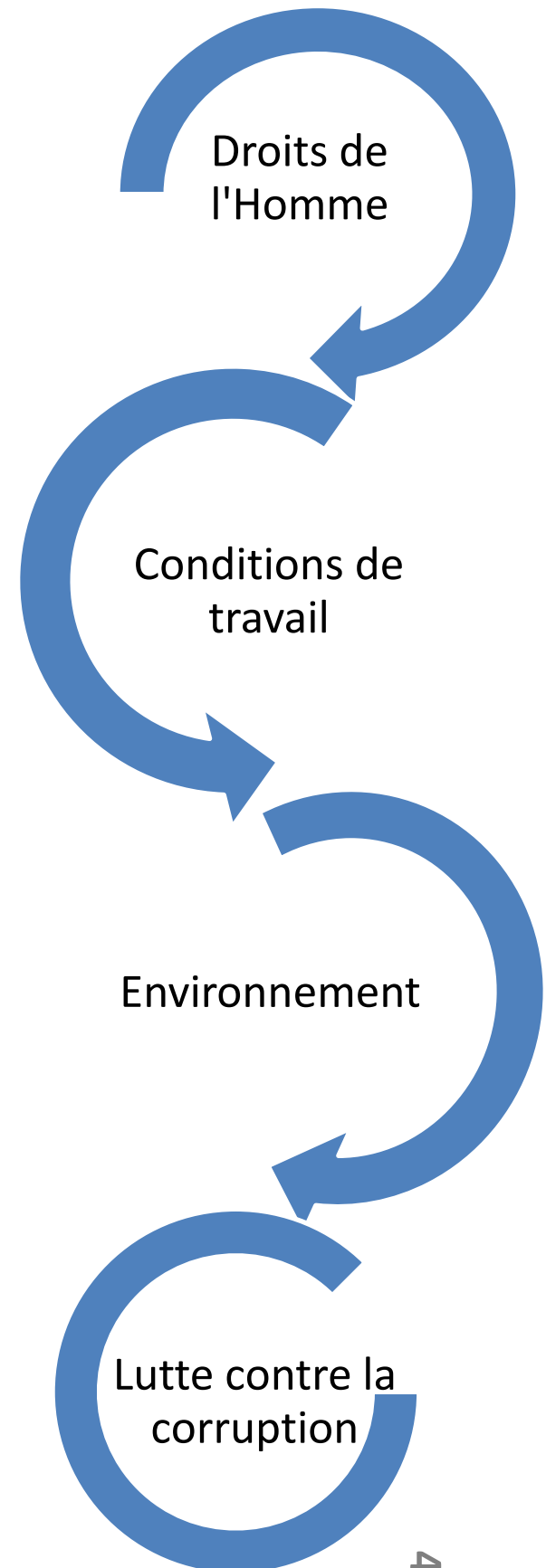
Les entreprises sont invitées à prendre des initiatives tendant à promouvoir une plus grande responsabilité en matière d'environnement.

Principe 9

Les entreprises sont invitées à favoriser la mise au point et la diffusion des technologies respectueuses de l'environnement.

Principe 10

Les entreprises sont invitées à agir contre la corruption sous toutes ses formes, y compris l'extorsion de fonds et les pots-de-vin.



Présentation VIRY

Viry a rejoint le groupe FAYAT depuis 2007 et partage ses valeurs fortes qui sont **l'autonomie, l'audace et l'engagement**. Elle fait partie de la Division Fayat Metal, l'un des piliers essentiels du groupe Fayat, premier entrepreneur français indépendant.

Tenir ses promesses, assumer ses responsabilités notamment en matière d'éthique et de développement durable représente un engagement permanent chez VIRY.

En sa qualité d'acteur incontournable dans le domaine de la construction métallique de très haute technicité, VIRY est un interlocuteur privilégié auprès des architectes et de leurs ingénieurs avec lesquels il s'attache à maintenir des **relations équilibrées**.

Viry s'est toujours imposée une exigence de travail à chaque étape du projet qu'elle a fait reconnaître au travers de la certification ISO 9001.

La société se distingue par sa **recherche** constante en solutions techniques et industrielles **performantes** et **innovantes**. De ce fait, elle investit dans une politique R&D qui s'appuie sur une **équipe diversifiée** à haut potentiel, résolument engagée dans le travail collaboratif. Viry met à sa disposition des outils de modélisation performants qui favorisent la créativité pour répondre aux **défis techniques** les plus relevés.

La société Viry intervient dans des contextes techniques hautement complexes et ses **programmes de recherche** lui permettent de proposer des **solutions à la pointe** intégrant les **dernières technologies**.

CHIFFRES CLES 2016

- 95 collaborateurs
dont 99 % en CDI
- 22 M de chiffre d'affaires
- 2 implantations : dans les Vosges et en Ile de France
- 11 000 m² d'atelier
- 1 Bureau d'Etudes intégré structures métalliques et ouvrages verriers
- 1 Département Ingénierie de l'enveloppe et Développement
- 1 cellule de Management de projet
- 1 Département Service et Maintenance

En savoir plus....www.viry.fayat.com

NOS CERTIFICATIONS

- Système de management de la qualité selon le référentiel ISO 9001
- Marquage CE – EN 1090-1 et 2 pour la validation des performances des produits de construction.
- Qualifications QUALIBAT :
 - 2414 - Constructions et structures métalliques/Technicité exceptionnelle
 - 2513 - Ponts et passerelles rigides /technicité supérieure.
- Qualification SNCF

NOS ENGAGEMENTS



Synonyme de richesse humaine, la diversité s'envisage chez VIRY comme un acquis à respecter, développer et promouvoir. La société est en ce sens engagée dans le développement d'une culture de promotion de l'égalité des chances, de respect de l'autre et de ses différences. Pour confirmer nos valeurs, nous avons signé la Charte de la diversité en entreprise. Cette charte constitue notre engagement en faveur de la non-discrimination dans le domaine de l'emploi et de la promotion de la diversité.



Les dix principes du Global Compact s'articulent autour d'un langage universel en faveur de la responsabilité professionnelle dans le cadre du développement durable.

Viry veille à la prise en compte de ces principes dans la stratégie de l'entreprise et fédère les parties prenantes pertinentes autour d'initiatives concrètes.

NOS PARTIES PRENANTES

➔ Renforcer les partenariats avec nos parties prenantes.

Le dialogue avec les différents intervenants qu'ils soient internes ou externes à l'entreprise, constitue la clé de voûte de la politique RSE. Il permet notamment d'identifier les attentes de chaque intervenant.



OBJECTIF D'AMÉLIORATION 2017 :

- Définir les principales parties prenantes pertinentes pour lesquelles Viry possède un levier d'amélioration et mettre en place des outils pour communiquer sur les attentes de chacun et la manière dont on peut y répondre.
- Parvenir à la signature d'une charte RSE pour au moins deux parties prenantes externes.

Principes relatifs aux droits de l'Homme

➔ VIRY s'associe à différentes associations qui défendent les droits de l'homme :

Participation au financement pour l'acheminement et le recyclage de matériel scolaire au Burkina Faso.

Favoriser l'accès à l'éducation pour les femmes et les enfants en Afrique.

La priorité accordée à l'éducation nationale au Burkina Faso répond à une exigence de justice sociale et de lutte contre les inégalités, car l'école doit permettre la promotion de tous quel que soit l'origine sociale. L'aide mise en place permet également aux professeurs de lutter contre le chômage et les inégalités hommes/femmes.

Partenaire de l'association Aide et Répit :

L'association se consacre au soutien des aidants familiaux dont un proche est frappé par une maladie neurologique, Alzheimer ou apparenté.

Partenaire de l'association Digne d'Ailes dans le cadre du trophée Roses des Andes 2017 en Argentine.

Il s'agit d'un rallye 100 % féminin solidaire en partenariat avec Enfants du désert. Ce projet s'adresse tout particulièrement aux enfants handicapés argentins avec le soutien d'une fondation d'équinothérapie.

➔ Viry promeut également des **Associations sportives et culturelles** qui favorisent le lien social entre individus et leur épanouissement. Par le biais de ces actions, Viry fait valoir sa dimension citoyenne et sa place dans la collectivité en intégrant pleinement les principes relatifs aux droits de l'homme.

MESURES :

- Les réunions qualité mensuelles et revues de Direction annuelles offrent l'opportunité à nos collaborateurs de dialoguer et de partager les bonnes pratiques.
- 100 % du personnel est représenté par des instances élues par le personnel. La Délégation Unique du Personnel se réunit mensuellement.

OBJECTIFS D'AMÉLIORATION 2017 :



Création d'une charte éthique diffusée à chaque collaborateur qui s'engagera à la respecter.

Principes relatifs à l'Environnement

→ VIRY soutient les biotechnologies :

La **COP 21** fut une réelle opportunité pour promouvoir les **biofaçades**. A ce titre, VIRY a apporté son soutien en 2015 à l'exposition de l'ALGONOMAD dans le cadre de l'évènement 'Paris de l'Avenir' organisée par la Mairie de Paris.

Le Pavillon ALGONOMAD avait pour objectif de communiquer auprès du grand public et des professionnels sur l'intérêt de la **filière microalgues** pour la **ville durable**, notamment dans ses applications pour le **bâtiment durable**.

VIRY développe un **programme de recherche et développement** particulièrement actif relatif aux biofaçades dans le cadre d'un consortium d'entreprises. Elle s'engage dans le développement d'un concept de panneaux photobioréacteurs intégrés en façade qui permettra la culture alguale.

A la source de la **chaîne alimentaire**, les microalgues offrent une immense **biodiversité** chimique, qui en font une **ressource naturelle** inépuisable pour la santé, la cosmétique, la nutrition humaine ou animale.

Ces biofaçades qui produiront des algues, assureront de plus une **régulation thermique** permettant des **économies** de 50 % de **consommation de chauffage et climatisation** pour le bâtiment.



Pavillon Algonomad
XTU Symbio²



Biofçades, CSTB, Champs-Sur-Marne
XTU Symbio²- Pilote

Gestion des déchets

- VIRY applique sa politique de collecte et de traitement des déchets à tous les niveaux au sein de la société. Ainsi, les détritres relatifs aux équipements communs (fontaine à eau, machine à café, etc.) sont récupérés et recyclés par les fournisseurs de l'entreprise. Les consommables informatiques usagés sont collectés, triés et valorisés ; le matériel informatique non utilisé est cédé à titre gratuit à des associations œuvrant pour l'économie solidaire.
- VIRY intervient sur des **chantiers à faibles nuisances HQE et BREEAM**. Les équipes VIRY s'engagent à toutes les étapes du projet à trouver des solutions innovantes pour **minimiser les impacts sur l'environnement**.
Par exemple, pour diminuer les déchets d'emballage, VIRY privilégie les emballages et palettes consignés.

Réduction des déplacements et valorisation des modes de transports collectifs

- VIRY est engagée dans une démarche systématique de minimisation des déplacements, notamment grâce à la **visioconférence** et à la **web conférence**.

Rationalisation des impressions :

- Réduction du volume d'impression (noir et blanc, recto-verso), collecte et **recyclage** des consommables (papiers, toners, cartouches).

Gestion des postes de travail :

- Achats **éco-responsables**, organisation de la fin de vie des matériels, réduction de la consommation électrique du parc (programmation systématique de mise en veille prolongée, ...).

Amélioration de l'efficacité énergétique

▪ Bilan de Gaz à Effet de Serre

VIRY s'est engagée de façon volontaire à **évaluer**, puis suivre les émissions de Gaz à Effet de Serre (GES) des activités de son site. Un bilan de gaz à effet de serre a été réalisé en 2016.

Viry collecte les données liées à l'émission de gaz à effet de serre en électricité, gaz, eau ... ce qui lui permet d'avoir une vue globale de sa **consommation énergétique**. Des actions ont été mises en œuvre notamment dans le cadre de la réduction de la consommation en électricité.

■ Installation de lanterneaux

Une première phase de travaux a consisté à équiper deux halls de fabrication de l'atelier.

Les lanterneaux ont été disposés de telle sorte que la **lumière naturelle** puisse être utilisée pour l'éclairage des locaux.

La surface consacrée à l'éclairage zénithal sur ces halls est passé de 0 à 10 %.

Ce dispositif diminue significativement le besoin en éclairage tout en améliorant le confort des collaborateurs et la **performance énergétique** de l'atelier.



■ Remplacement de l'éclairage actuel par des projecteurs led

Le remplacement de l'éclairage actuel par des projecteurs led contribue également à l'optimisation de la consommation électrique et sera mesuré grâce à l' **indicateur** 'consommation électrique' mis en place en 2016.

■ Acquisition d'un tonneau d'ébavurage

Le débit des tôles peut entraîner la formation de bavures. La technique de l'ébavurage par tonnelage permet d'éliminer les bavures des pièces coupées.

Outre les **bénéfices sanitaires** du brassage à sec, l'installation d'un tonneau d'ébavurage diminue fortement l'usage des outils portatifs consommateurs d'énergie et producteurs de déchets de consommables (disques à meuler).



MESURES :

- Afin d'étudier l'impact des mesures prises ou à prendre sur la consommation d'électricité, un indicateur de suivi de la consommation électrique a été mis en place en 2016. Sa pertinence sera mesurée en 2017.
- En 2017, Viry quantifiera au travers d'un pourcentage les parties prenantes qui auront accepté de signer la charte pour le développement durable.

OBJECTIFS D'AMELIORATION 2017 :

Labellisation BlueMetalPlus

Crée par le Centre Technique Industriel de la Construction Métallique (CTICM), ce label est conçu pour attester simultanément de la qualité technique des produits de la construction métallique et de la prise en compte des aspects du développement durable tout au long des étapes nécessaires à leur réalisation. VIRY est en cours de labellisation.

Suivi de nos fournisseurs et sous-traitants

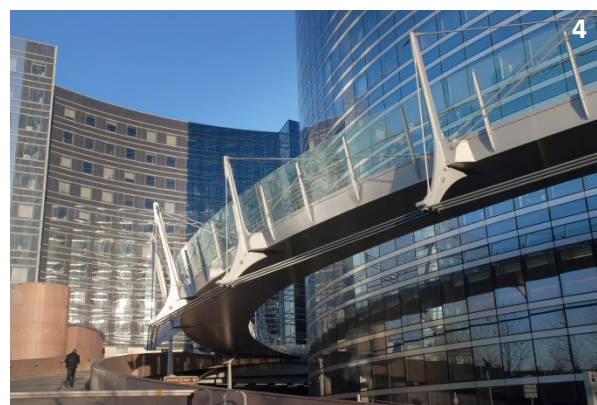
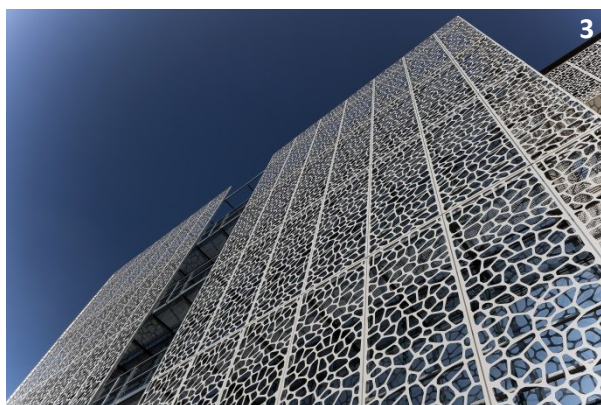
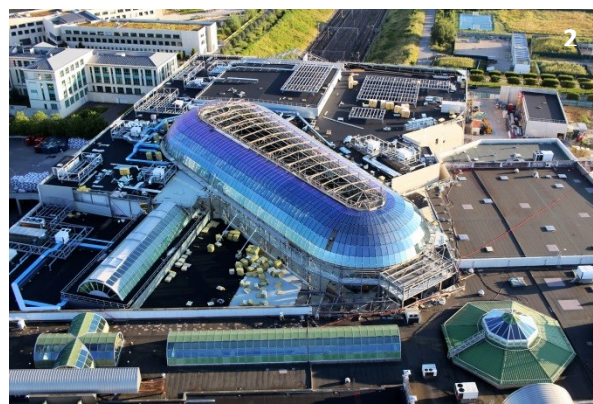
Dans le cadre de notre démarche d'amélioration continue de nos pratiques RSE et afin de maintenir une relation durablement bénéfique sur la base d'un strict respect de l'intégrité, VIRY souhaite connaître la position et les pratiques de ses fournisseurs et sous-traitants en matière d'éthique et de responsabilité sociétale. Création d'un outil de suivi et d'accompagnement de nos partenaires accompagné d'un programme d'audit. Intégration des critères RSE dans les contrats. Diffusion d'une charte pour le développement durable auprès de nos parties prenantes.

Poursuite des travaux d'amélioration énergétique :

Etendre l'installation de voûtes dans les halls non équipés de l'atelier.

Gestion des déplacements

Renforcer la communication auprès des salariés pour les sensibiliser aux enjeux environnementaux et à l'adaptation des comportements qui doit en découler en optimisant notamment les plans de déplacement au travers des modes de transports collectifs.



-
- 1 – INES, Le Bourget du Lac - Atelier Michel Raymond - ©Opictures
 - 2 – Centre Commercial, Val d'Europe - ©Circle Vision
 - 3 – Campus le Nieuport, Vélizy - SCGMA - ©Hélène Peter
 - 4 – Passerelle Valmy, La Défense - Feichtinger Architectes



VIRY SAS – 5 Z.I. De la Plaine – Eloyes – 88214 REMIREMONT CEDEX
SAS au capital de 540 000 – SIRET 307 150 516 00028 - NAF 2511 Z
☎+33 (0)3 29 64 45 45 - 📠+33(0)3 29 64 45 49
www.viry.fayat.com – viry@viry.fayat.com

Une société de  **FAYAT**
METAL