

**LEE HECHT
HARRISON**



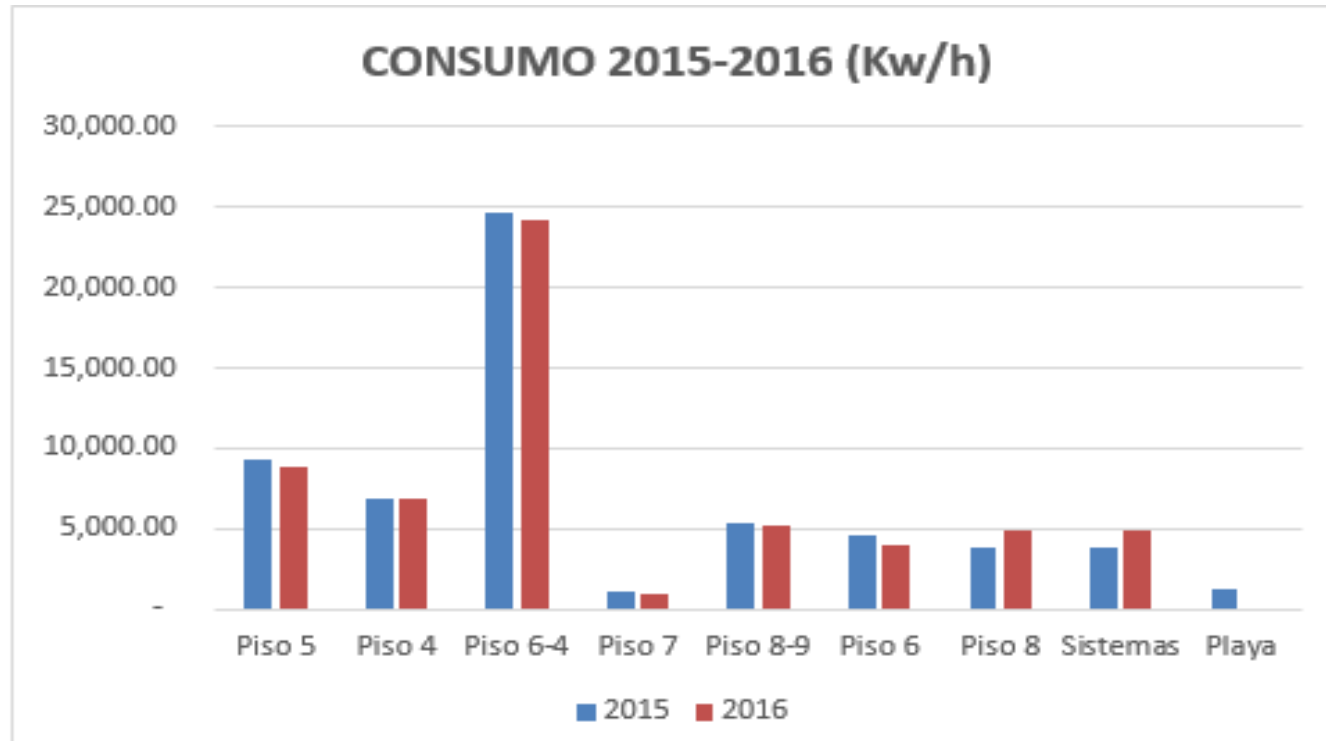
Anexo 20: Monitoreo y Prevención

Monitoreo y prevención

A través del monitoreo y la prevención, LHH-DBM controla y evalúa su impacto ambiental, para llevar a cabo mejoras.

Monitoreo de Energía Eléctrica

Se lleva un control mensual de los KW por piso de oficina.
El incremento del consumo corresponde al crecimiento del negocio, 2% del 2016 vs 2015.



Monitoreo del consumo de Papel

Se lleva un control de la compra de papel Bond para impresoras y fotocopadoras, y a quién se le reparte.

Consumo 2016

Hojas bond de 75 gr Impresora

Mes	Total Compras	Piso 4 Eli	Piso 5 Maribel/Myriam	Piso 6 Patty G	Piso 6 Contab	Piso 6 Comercial/MKt	Piso 7 Celia	Piso 7 Psicologia	Piso 8 Fabiola	Piso 9 Ana María	Total Consumo
Enero	26	3	2	1	6	2	3	2	2	1	22
Febrero	25	3	3	2	4	2	1	1	4		20
Marzo	15	5	2	2	5		2	1	5		22
Abril	35	2	1	2	3		1		2		11
Mayo	20	6	3	2	2	3	6	2	2		26
Junio		3	2	2		3	1		3		14
Julio	20	2	2	2	2	2	2		3	1	16
Agosto	20	2	4	2	6	2	2	1	3		22
Septiembre	30	3	3	2	2	2	4		1		17
Octubre	25										0
											0
											0
	216	29	22	17	30	16	22	7	25	2	170

TOTAL RESMAS COMPRADAS

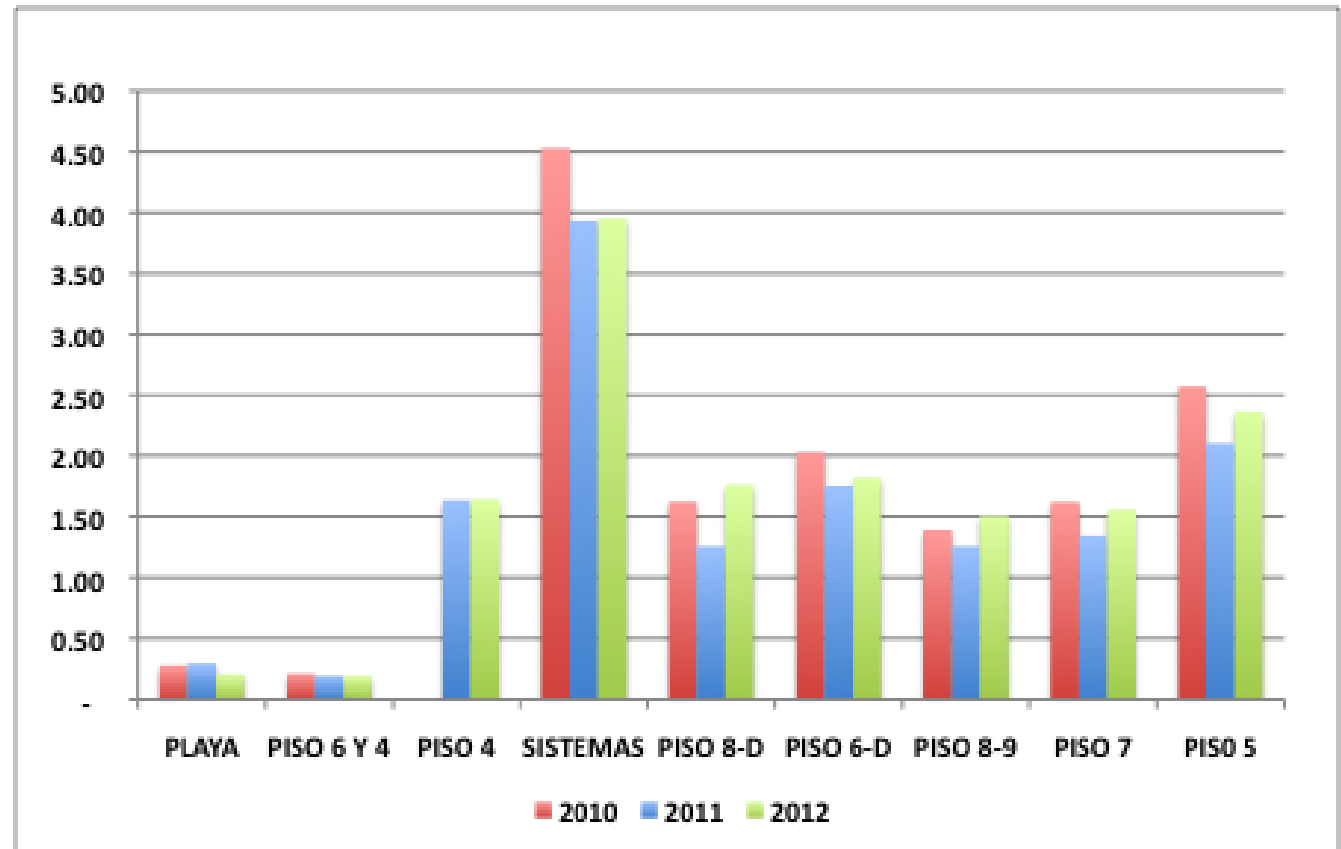
2011	200
2012	211
2013	180
2014	170
2015	198
2016 -Sep	216

Monitoreo de Gases de Efecto Invernadero (GEI)

Alcance 2 Indirecto

Se lleva un control de las emisiones de Gases de Efecto Invernadero que generamos, por el consumo de energía (Alcance 2 Indirecto).

GASES DE EFECTO INVERNADERO (tCO₂)
Alcance 2 - Emisiones Indirectas



**FACTOR DE CONVERSIÓN A
GAS DE EFECTO**

289	CO2 gr/ KWH
0.0003	CO2 tn / KWH

Fuente: International Energy Agency (IEA)

Comunicación sobre el uso de equipos e instalaciones

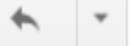
Uso de instalaciones y equipos

Recibidos x



 **Monica Leon** <monica.leon@lhh.pe>
para lhh.rrhh, Inés ▾

3 may. ☆



Estimado equipo,

Les recordamos que es importante apagar los equipos que utilizamos en las salas de reuniones cuando concluyan nuestros eventos (talleres, desayunos, reuniones de trabajo, etc).

Asimismo, no olvidar apagar las computadoras, impresoras y aire acondicionado de nuestras oficinas cuando no hagamos uso de ellos por un tiempo prolongado.

Con estas prácticas sencillas, estaremos cuidando nuestros equipos e instalaciones y a la vez contribuiremos al ahorro de energía.

Aquí algunas ideas para ahorrar energía.



Avisos sobre ahorro de recursos - AGUA

Avisos en los baños de las oficinas.



Avisos sobre ahorro de recursos - AGUA

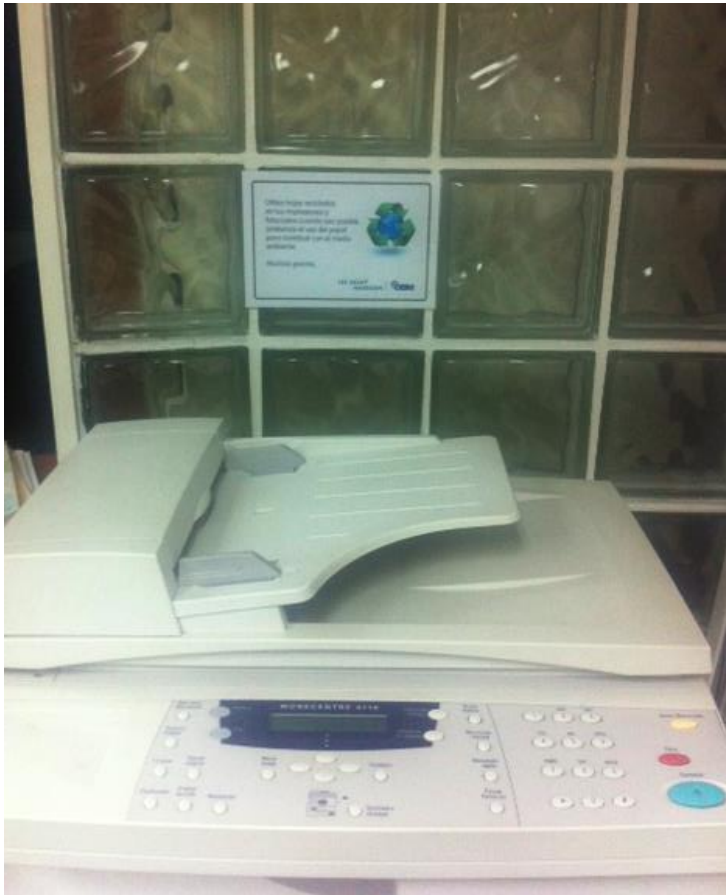
Avisos en los baños de las oficinas.

Por favor, asegúrese
de cerrar bien el caño
para no desperdiciar
el agua.

Muchas gracias.



Avisos sobre ahorro de recursos - PAPEL



Utiliza hojas recicladas en tus impresiones y fotocopias cuando sea posible. Limitemos el uso del papel para contribuir con el medio ambiente.

Muchas gracias.



Avisos para ubicación adecuada de productos de cafetería usados

