



INFORME DE PROGRESO PACTO MUNDIAL  
AÑO 2015



**COMUNICADO DE LA GERENCIA ..... 3**

1. COMPROMISO SARPEL INGENIERÍA S.L. CON EL PACTO MUNDIAL ..... 4

2. PRESENTACION DE SARPEL INGENIERÍA S.L ..... 5

3. COMPROMETIDOS CON LA PREVENCIÓN DE RIESGOS LABORALES ..... 9

4. INVOLUCRADOS EN LA PRESERVACIÓN DEL MEDIOAMBIENTE..... 10

5. COMPROMISON CON LOS 10 PRINCIPIOS..... 11

*PRINCIPIO UNO* ..... 11

*PRINCIPIO DOS* ..... 14

*PRINCIPIO TRES* ..... 15

*PRINCIPIO CUATRO* ..... 16

*PRINCIPIO CINCO*..... 17

*PRINCIPIO SEIS* ..... 18

*PRINCIPIO SIETE*..... 19

*PRINCIPIO OCHO*..... 20

*PRINCIPIO NUEVE* ..... 21

*PRINCIPIO DIEZ*..... 22

## COMUNICADO DE LA GERENCIA

Con esta memoria queremos reafirmarnos en nuestro compromiso de información a nuestros clientes e instituciones. Lo consideramos un deber de transparencia para con ellos.

En los últimos años, hemos vivido una revolución que nos ha ayudado a posicionarnos ante una industria globalizada cada vez más demandante y competitiva.

Para formar parte de este mercado global y posicionarnos como una empresa que genera valor en cada proyecto, hemos apostado por un modelo de negocio sostenible basado en la diversificación geográfica, la eficiencia, la disciplina presupuestaria y financiera, y la solidez.

El esfuerzo de todos en este tiempo nos hace mirar el futuro con optimismo para seguir haciendo grandes cosas. Para ello contamos en nuestro equipo con personal comprometido y cualificado, siendo esto esencial para lograr nuestros objetivos.

Lo que nos ha caracterizado en cada uno de nuestros proyectos ha sido dejar patente la esencia de SARPEL, donde prima el mantener la filosofía de hacer las cosas bien, actuar con rapidez y diligencia, responder de forma eficiente ante cualquier necesidad y, cumplir con los plazos marcados por nuestros clientes.

En 2015 nuestros esfuerzos en la prevención de riesgos, han dado como resultado cero accidentes fatales, destacando además el avance en la concienciación de toda la plantilla y proveedores en materia de seguridad y salud en el trabajo.

Entendemos el equilibrio medioambiental como un importante reto para el sector empresarial. Por ello, seguimos reforzando el uso sostenible de los recursos, la concienciación en el la gestión de residuos y la reducción en la generación de los mismos, son uno de los pilares en la política de SARPEL Ingeniería, S.L..

Confiamos en que el trabajo que venimos realizando para ser mejores y más eficientes, siga siendo nuestra mejor carta de presentación ya que trabajamos POR y PARA nuestros clientes.



## 1. COMPROMISO SARPEL INGENIERÍA S.L. CON EL PACTO MUNDIAL

Nos complace confirmar que SARPEL Ingeniería, S.L. se reafirma en su apoyo a los diez principios del Pacto Mundial de las Naciones Unidas en sus cuatro materias fundamentales: Derechos Humanos, Trabajo, Medio Ambiente y Lucha contra la Corrupción.

Desde el pasado octubre de 2012, SARPEL Ingeniería, S.L. está adherida al Pacto Mundial (Global Compact), iniciativa impulsada por las Naciones Unidas, y que se trata de una de las iniciativas voluntarias de Responsabilidad Social Empresarial más relevantes del mundo. Con su firma, SARPEL Ingeniería, S.L. se ha comprometido en respetar sus diez principios básicos, articulados a su vez en cuatro áreas temáticas: Derechos Humanos, Estándares Laborales, Medio Ambiente y Anticorrupción.



10 de octubre de 2012

H.E. Ban Ki-moon  
Secretario General  
Naciones Unidas  
New York, NY 10017  
USA

Estimado Sr. Secretario General,

Me complace comunicarle que *SARPEL INGENIERÍA, S.L.* apoya los diez principios del Pacto Mundial referente a los Derechos Humanos, los Derechos Laborales, el Medio Ambiente y la lucha contra la corrupción. Mediante esta comunicación, expresamos nuestra intención de apoyar y desarrollar esos principios dentro de nuestra esfera de influencia. Nos comprometemos a hacer del Pacto Mundial y sus principios parte de la estrategia, la cultura y las acciones cotidianas de nuestra compañía, así como en involucrarnos en proyectos cooperativos que contribuyan a los objetivos más amplios de Desarrollo de las Naciones Unidas, en particular los Objetivos de Desarrollo del Milenio. *SARPEL INGENIERÍA, S.L.* comunicará claramente este compromiso a nuestras partes interesadas y al público en general.

Reconocemos que un requisito clave para participar en el Pacto Mundial es el envío anual de una Comunicación sobre el Progreso (CoP) que describe los esfuerzos de nuestra compañía para implementar los diez principios. Apoyamos la transparencia y la rendición de cuentas, y por lo tanto nos comprometemos a reportar el progreso de aquí a un año de haber ingresado al Pacto Mundial, y anualmente desde entonces, como lo indica la política de CoP del Pacto Mundial.

Atentamente,



Angel Agüiz Fernández  
CARGO\* Administrador solidario

\*Esta carta debe estar firmada por el/los ejecutivo/s de más alto nivel dentro de la Organización y entregada completamente en los datos requeridos en el formulario en línea.

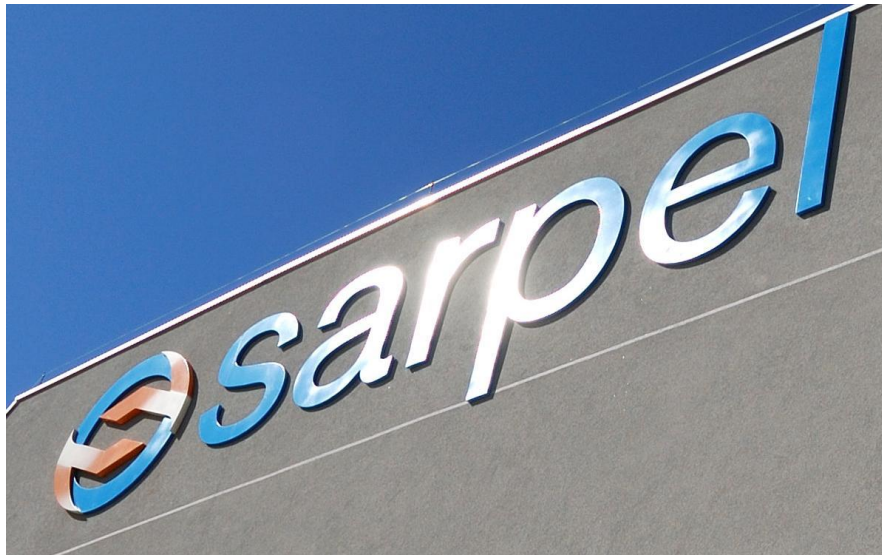
Inscripción en el Registro Mercantil de la Coruña el 10 de mayo de 2006. Activo Pasivo Balance al 31 de mayo de 2012. NIF: B-1232798



## 2. PRESENTACION DE SARPEL INGENIERÍA S.L

SARPEL Ingeniería, S.L. está especializada en el desarrollo de instalaciones eléctricas de alta y baja tensión, instalaciones de control y automatización, ensamblaje de cuadros eléctricos, y en el mantenimiento preventivo, predictivo y correctivo, en diferentes sectores de actividad.

Nuestra compañía ha desarrollado importantes instalaciones en el sector energético, industrial, edificación y servicios, con obras destacables en distintos ámbitos (textil, químico, petroquímico, eólico, cogeneración, biomasa, alimentario, etc.), así como en centros comerciales, servicios bancarios, edificios singulares y universidades, entre otros.



SARPEL Ingeniería, S. L. siempre ha buscado la máxima satisfacción de las necesidades de sus clientes. Ofrecemos soluciones integrales y a medida, aplicadas a cada fase del proyecto. Ponemos a su servicio un equipo humano altamente cualificado y años de experiencia, que nos han convertido en un referente en España.

La proximidad al cliente y el trato personalizado son dos de nuestros valores fundamentales para desarrollar soluciones que aporten valor añadido. La calidad óptima del servicio y el cumplimiento del plazo pactado nos definen. Nuestra apuesta por la mejora continua se plasma en la implantación de sistemas de gestión ambiental, calidad y seguridad laboral.

Somos especialistas en la realización de proyectos y diseño, construcción, puesta en servicio y mantenimiento de instalaciones eléctricas, así como en la fabricación de armarios eléctricos.



Nuestra sede se encuentra en el Parque Empresarial de Agrela, en La Coruña (España), donde disponemos de 2.300m, distribuidos en oficinas, almacenes y taller principal. Dada la expansión de la compañía, contamos con varias delegaciones en el resto de España (en Madrid, León y Zaragoza), una delegación en Brasil, situada en Porto Alegre (en el estado de Río Grande do Sul) y una delegación en Chile, situada en Santiago de Chile.

Uno de los principales valores diferenciales de SARPEL es nuestro equipo humano, altamente cualificado, formado por expertos profesionales. Con la ayuda de los medios técnicos más avanzados y el saber hacer de nuestro personal, podemos realizar cualquier proyecto a medida y detectar anomalías con la antelación necesaria para evitar futuras reparaciones.

Disponemos de almacén y taller propio de ensamblaje de cuadros eléctricos de acuerdo con la norma UNE-EN 61439, completamente equipado, y de las mejores herramientas especializadas del mercado.

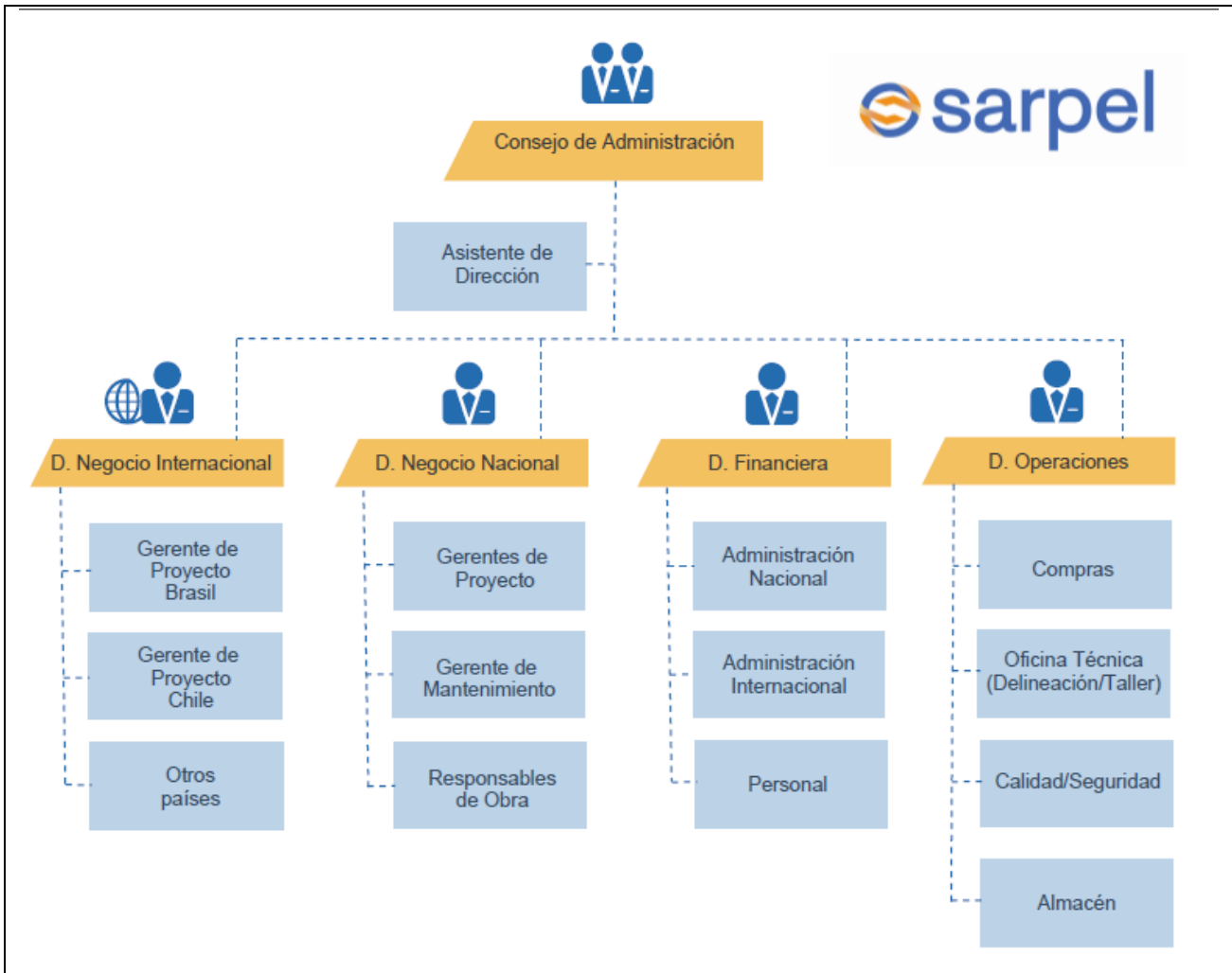
Apostamos por la mejora continua, como demuestran todas las certificaciones y cualificaciones que acreditan nuestra profesionalidad. Entre otros, hemos implantado y certificado un Sistema de Gestión de la Calidad, un Sistema de Gestión Ambiental y un Sistema de Gestión de la Seguridad y la Salud en el Trabajo.

Además, Sarpel Ingeniería ha implementado unas políticas de Responsabilidad Social Corporativa (RSC), siguiendo el estándar de la organización internacional Global Reporting Iniciativa (GRI), a través de su Memoria de Sostenibilidad y Código de Ética.

Sarpel Ingeniería, S.L. se encuentra certificado en :

- UNE-EN ISO 9001 / Certificado del Sistema de Gestión de la Calidad
- UNE-EN ISO 14001 / Certificado del Sistema de Gestión Ambiental
- OHSAS 18001 / Certificado del Sistema de Gestión Seguridad y Salud en el Trabajo
- Inscripción en el Registro Oficial de Empresas Clasificadas como Contratista de Obras del Estado
- Inscripción en el Registro Oficial de Empresas Clasificadas como Empresa de Servicios del Estado
- Certificado de registro en el sistema REPRO (Registro de Proveedores)
- Certificado de Empresa Instaladora para Líneas de Alta Tensión – Categoría LAT2
- Certificado de Empresa Instaladora Autorizada en Baja Tensión – Categoría Especialista
- Certificado de Empresa Instaladora de Telecomunicaciones. Tipo A,B y C
- Certificado de Empresa Instaladora sistemas contraincendios.
- Inscrita en el Registro de Empresas Acreditadas Sector de la Construcción (REA) con nº de inscripción: 11/15/0000655
- Empresa de Servicios Energéticos (ESE) registrada en la Base de Datos del IDAE (Instituto para la Diversificación y el Ahorro de la Energía)

ORGANIGRAMA:





### **3. COMPROMETIDOS CON LA PREVENCIÓN DE RIESGOS LABORALES**

SARPEL INGENIERÍA, S.L. apuesta por la integración de la Prevención de Riesgos en todos los niveles de la organización. Para ello, se dispone de una Política de Prevención de Riesgos Laborales cuyo objeto es promover la mejora de las condiciones de trabajo y del nivel de protección, seguridad y salud de sus trabajadores.

Dando cumplimiento a los requisitos legales en materia de Prevención de Riesgos Laborales, la actividad preventiva en el Grupo Aldesa se organiza a través del Servicio de Prevención Propio Mancomunado, y con la colaboración y el apoyo del resto de áreas y departamentos de la organización.

En 2015, SARPEL se sometió a la renovación de su sistema de gestión de PRL (Prevención de Riesgos Laborales) mediante auditoría realizada por AENOR del cumplimiento de OHSAS 18001:2007 (Sistema de Gestión de la Salud y la Seguridad en el Trabajo), superando la misma con éxito.

Desde la perspectiva de los empleados, se han minimizado los riesgos asociados a la actividad que desarrolla la empresa mediante la adecuación de instalaciones y la renovación de equipos y ropa de trabajo y se ha impartido formación específica a nuestros trabajadores, obteniendo de esta forma la mejora continua de las condiciones de trabajo y el acercamiento al objetivo de “Cero Accidentes”.

Durante el ejercicio 2015 se han cumplido los ambiciosos objetivos establecidos en el Plan de Prevención. Las principales acciones han consistido en visitas a obras cuya prioridad está orientada a promover el estricto respeto a las exigencias legales, a cumplir con las necesidades de formación especializada, a informar y sensibilizar de las responsabilidades y obligaciones en la materia, y a fomentar el compromiso de toda la organización. Del mismo modo, los procedimientos de prevención se han extendido a todas las empresas colaboradoras y subcontratistas, exigiéndoles idéntico nivel de cumplimiento que el aplicado por SARPEL en sus centros de trabajo.

Como consecuencia directa de este esfuerzo, los resultados de siniestralidad alcanzados en el año 2015 se han reducido con respecto a los obtenidos en el año anterior.

#### **4. INVOLUCRADOS EN LA PRESERVACIÓN DEL MEDIOAMBIENTE**

El compromiso de toda la organización por la conservación del medioambiente y la protección del entorno es un objetivo permanente.

Forma parte del día a día de nuestra actividad productiva de tal manera que hoy, ya no sabríamos trabajar distinguiendo uno de otra.

Estos principios de la política medioambiental se llevan a cabo en el marco de un Sistema de Gestión Ambiental basado en la norma ISO 14001, que asegura el cumplimiento de la legislación y reglamentación ambiental aplicable, y la utilización de procesos que evitan, reducen y controlan la contaminación, haciendo hincapié en la prevención y estableciendo una mejora continua en el desempeño ambiental de la empresa.

Con el fin de cumplir con los requisitos de esta norma, se establece en cada una de las obras y centros de trabajo un Plan de Gestión Ambiental, en el que se realizan, entre otras, las siguientes actuaciones:

- Se identifican y evalúan los aspectos ambientales generados por las actividades que se realizan en dichos centros (residuos, emisiones atmosféricas, vertidos y ruidos, principalmente). Los criterios utilizados para realizar esta evaluación de los aspectos ambientales son: naturaleza, magnitud y probabilidad de ocurrencia.
- Posteriormente se identifica la legislación ambiental, así como los posibles requisitos ambientales derivados de licencias o autorizaciones, o declaraciones de impacto ambiental. Para facilitar esta labor de identificación se dispone de un servicio externo especializado, que proporciona puntualmente todas las novedades legislativas que se van produciendo.
- Una vez identificados los requisitos y obligaciones, se controla el cumplimiento de los trabajadores y de las empresas subcontratistas y colaboradoras. Para ello se establece un Programa de Inspección Medioambiental (PIM), donde se relacionan las inspecciones a realizar, los responsables de llevarlas a cabo, las frecuencias con las que hay que comprobarlo y su resultado.

## 5. COMPROMISON CON LOS 10 PRINCIPIOS

SARPEL INGENIERÍA S.L. como firmante del Pacto Mundial de Naciones Unidas (Global Compact) promueve e implementa los 10 Principios en todas sus actividades y en su estrategia de negocio.

Estos 10 Principios abarcan las áreas de Derechos Humanos, derechos Laborales, Medio Ambiente y Lucha contra la corrupción.

A continuación se describen las acciones estrategias y políticas llevadas a cabo por SARPEL INGENIERÍA S.L. para la consecución de cada uno de ellos.

### **PRINCIPIO UNO**

***“Las entidades deben apoyar y respetar la protección de los Derechos Humanos fundamentales, reconocidos internacionalmente, dentro de su ámbito de influencia”***

SARPEL INGENIERÍA S.L. rechaza cualquier vulneración de los derechos humanos. La empresa dispone de certificaciones ISO 9001, ISO 14001 y OHSAS 18001 con las que se asegura que se respetan las condiciones óptimas de trabajo y los derechos humanos.

El compromiso desde gerencia hasta el operario con la seguridad es total. Dicho compromiso se encuentra reflejado en la Política Integrada de Calidad, Medio Ambiente y Seguridad y Salud.

La Política Integrada de Calidad, Medio Ambiente y Seguridad y Salud es revisada anualmente por el comité de seguridad y salud.

A día de hoy, la Política Integrada de Calidad, Medio Ambiente y Seguridad y Salud, se considera apropiada por los miembros del comité y no se considera que deba sufrir alguna actualización.



## POLÍTICA INTEGRADA DE CALIDAD, MEDIO AMBIENTE Y SEGURIDAD Y SALUD

**SARPEL Ingeniería, S.L.** es una organización creada en 1995 y especializada en el diseño, el montaje y el mantenimiento de instalaciones eléctricas de alta y baja tensión así como en el diseño y la producción de cuadros eléctricos. Los pilares sobre los que se asienta nuestra cultura empresarial se fundamentan en el reto de la mejora continua, a través de nuestro Sistema Integrado de Gestión de Calidad, Medio Ambiente y Seguridad y Salud, conforme a las normas ISO 9001, ISO 14001 y la especificación OHSAS 18001, con alcance a todas nuestras actividades.

Nuestra **misión** se centra en superar las expectativas de nuestros clientes en cuanto a calidad de servicio, cumplimiento de plazos y adecuada eficacia económica y ambiental, incorporando además la prevención de los riesgos laborales en nuestras actuaciones.

Nuestra **visión** es ser un referente en nuestro sector distinguiéndonos por nuestra excelencia en la calidad de servicio, así como por las mejoras técnicas y ambientales aportadas a nuestros clientes.

Nuestros **valores** son los siguientes:

### **Orientación al cliente: atención y proximidad**

Nos adaptamos de forma flexible a los requisitos de nuestros clientes y al cumplimiento de los plazos marcados, sin que las dificultades técnicas ni la dispersión geográfica supongan una barrera para nuestro trabajo.

### **Calidad óptima de servicio**

Nos esforzamos por ofrecer la máxima calidad en todos nuestros servicios, garantizando tanto el cumplimiento de las expectativas de nuestros clientes, como el de los requisitos marcados en la reglamentación técnica aplicable a nuestras actividades.

### **Equipo humano altamente cualificado**

Contamos con un equipo humano con amplia formación y experiencia y promovemos un entorno de trabajo adecuado que garantice la implicación, la motivación y el compromiso de nuestro personal. Fomentamos el óptimo desarrollo profesional de nuestros empleados, incidiendo en su formación continua.

### **Innovación**

Potenciamos una "cultura innovadora", a todos los niveles de nuestra organización, con el fin de favorecer un ambiente de trabajo motivador que facilite la generación de ideas y las aportaciones creativas por parte de nuestros empleados.

### **Mejora continua**

Nos comprometemos a la Mejora Continua de la gestión de la calidad, el medio ambiente y la seguridad y la salud, disminuyendo nuestro impacto ambiental en el entorno, y los riesgos para la seguridad y salud y manteniendo siempre el alto nivel de calidad exigido en la prestación de nuestros servicios. Con este fin estableceremos periódicamente objetivos de mejora, asignando todos los recursos necesarios para su consecución.

### **Sostenibilidad**

Nos comprometemos a prevenir la contaminación ambiental así como a cumplir los requisitos legales ambientales y otros requisitos particulares que **SARPEL** suscriba, en relación con nuestros aspectos ambientales, involucrando a nuestros grupos de interés en la mejora de nuestro desempeño ambiental.

### **Seguridad y salud**

Nos comprometemos a prevenir los daños y el deterioro de la salud de nuestros trabajadores, facilitando un ambiente de trabajo seguro, tomando las medidas oportunas para evitar incidentes y perjuicios para la salud y minimizando las causas de los riesgos laborales, con el fin de garantizar un buen desempeño de la seguridad y la salud en el trabajo. Nos comprometemos al cumplimiento de los requisitos legales y otros requisitos, relacionados con los peligros para la Seguridad y Salud en el trabajo, que derivan de nuestras actividades, productos y servicios.

En A Coruña, a 16 de Enero de 2013

Firmado: Dirección

Existe además un plan de acogida para nuevos trabajadores en el que se les informa del compromiso de la empresa con la Seguridad y Medio Ambiente para que los asuma desde el principio como propios.

El 100% de los empleados de SARPEL INGENIERÍA S.L. están informados de los Principios de derechos Humanos, estando estos expuestos en los tabloneros informativos de la empresa y se han enviado circulares mediante correo electrónico.

El compromiso con los Derechos Humanos se extiende por parte de SARPEL INGENIERÍA S.L. a todas las subcontratas que puedan llegar a intervenir en nuestras obras.

Durante el año 2015 se han impartido 860 horas de formación en diversas materias tales como riesgos eléctricos, en trabajos en proximidad, primeros auxilios, trabajos en altura, trabajos en espacios confinados, programas de diseño por ordenador, etc.

Toda formación impartida al personal de Sarpel es sometida a valoración por parte del personal asistente a la misma para evaluar el grado de satisfacción obtenido sobre el contenido y forma de la formación y para detectar posibilidades de mejora en la mismas.

La valoración media de los cursos realizados durante el 2015 ha sido de 8,7 sobre 10, por lo que se considera que la política de formación de Sarpel está siendo efectiva.

**PRINCIPIO DOS**

**“Las Empresas deben asegurarse de que sus empresas no son cómplices de la vulneración de los derechos humanos”**

Mediante el Sistema de Gestión implantado en la empresa, se lleva una evaluación constante de los proveedores tanto de material como de servicios y se comprueba que se ajustan a los estándares exigidos por nuestra empresa.

Cada vez más, se está exigiendo a los proveedores que dispongan de un sistema de Gestión de calidad llegando a un 85% los proveedores que tienen dicha certificación, además de demostrar el cumplimiento de la Legislación en materia de Medio Ambiente y Derechos Humanos y laborales.

Tanto la política integrada de calidad medioambiental y de calidad de Sarpel y los requisitos medioambientales y de seguridad y salud en el trabajo, son enviados a todos nuestro proveedores en aras de asegurar el correcto cumplimiento de la legislación vigente.

Sarpel Ingeniería, S.L. vigila, estrictamente, a través del departamento de Prevención, Seguridad y Medioambiente, el cumplimiento de toda la normativa en materia de Seguridad Laboral, Medioambiente y calidad tanto de sus trabajadores como de las subcontratas. Una anomalía grave supondría la expulsión de dicha empresa como proveedor de Sarpel.

**No se han registrado durante el 2015 ninguna queja importante de proveedores de SARPEL INGENIERÍA S.L. referida a estas cuestiones.**

**PRINCIPIO TRES**

**“Las entidades deben apoyar la libertad de afiliación y el reconocimiento y el derecho efectivo de la negociación colectiva”**

En SARPEL INGENIERÍA S.L. existe un Comité de Empresa que realiza las funciones de representación de los trabajadores y que se reúne con la directiva cada tres meses.

En dichas reuniones por un lado se consulta, informa y negocia con los trabajadores los cambios operacionales y organizativos así como se recogen las sugerencias, quejas y necesidades formativas de los empleados.

Existen varios tablones de anuncios por la empresa para que los diferentes sindicatos puedan exponer la información que consideren oportunas.

Con todo esto se garantiza la libertad de afiliación y negociación colectiva de los trabajadores.

Durante el año 2015 se ha elegido un nuevo comité de empresa, habiéndose elegido nuevos miembros y donde la mayoría de los trabajadores de la empresa han hecho uso de su derecho de votación.

SARPEL INGENIERÍA S.L. pertenece a la asociación ASINEC, Asociación Provincial de Industriales Electricistas y de Telecomunicaciones, como parte integrante de su convenio de ámbito superior

**Las reuniones realizadas durante el 2015, han transcurrido con total normalidad y no han dejado constancia de irregularidad alguna.**

**PRINCIPIO CUATRO**

**“Las entidades deben apoyar la eliminación de toda forma de trabajo forzoso o realizado bajo coacción”**

SARPEL INGENIERÍA S.L. cumple con toda la legislación vigente en materia laboral.

La remuneración económica se adapta al número de horas trabajadas las cuales se fijan mediante convenios colectivos entre trabajadores y empresarios del sector.

Se dispone de control horario en obra con partes de trabajos enviados semanalmente.

Con el Sistema Integrado de Gestión, se realizan inspecciones periódicas a obra en las que se evalúan las condiciones de trabajo para comprobar que se ajustan a la legalidad. En caso de detectar anomalías se abren los correspondientes partes de no conformidad y en caso de necesidad tomar acciones correctoras.

Todos los años se realizan encuestas de satisfacción anónimas a los trabajadores. En dichas encuestas los trabajadores expresan su opinión sobre su situación en la empresa y dejan reflejadas oportunidades de mejora que son estudiadas por la gerencia.

Como mejora en este año indicar que se ha implantado una política de flexibilidad horaria que facilita el compatibilización de la vida laboral y personal.

**No se ha detectado ninguna irregularidad durante el 2015**



**PRINCIPIO CINCO**

**“Las entidades deben apoyar la erradicación del trabajo infantil”**

SARPEL INGENIERÍA S.L. dispone de personal cualificado y formado debido a que sus actividades así lo exigen por lo que no existe riesgo de que exista trabajo infantil., práctica que se considera detestable.

Se vigila que las empresas que prestan servicio a SARPEL INGENIERÍA S.L. no incurran en dichas prácticas.

Mediante la visita a obra siguiendo lo establecido en el Sistema de Gestión se comprueba que no existe dicha práctica por parte de ninguna subcontrata.

**No se ha detectado ninguna irregularidad durante el 2015.**

**PRINCIPIO SEIS**

**“Las entidades deben apoyar la abolición de las prácticas de discriminación en el empleo y la ocupación”**

Cuando se considera necesaria la contratación de un nuevo trabajador, los criterios de selección que lleva el departamento de RRHH de SARPEL INGENIERÍA S.L. se basan estrictamente en capacidades técnicas y aptitudes para el puesto en concreto y no existe ningún tipo de discriminación hacia algún colectivo.

Todos los trabajadores tienen las mismas oportunidades de formación y progreso dentro de la empresa y no existen diferencias salariales por sexo.

El porcentaje de mujeres en las oficinas de SARPEL INGENIERÍA S.L. es de un 30% de las que un 50% tiene contrato indefinido.

El comité de empresa, junto con el departamento de RRHH, vigila que no se produzca ninguna discriminación.

Durante el año 2015 se han realizado 780 horas frente a las 760 horas realizadas en 2014.

Entre la formación realizada en 2015 destaca:

- CARRETILLA ELEVADORA
- RIESGO ELÉCTRICO
- PLATAFORMA ELEVADORA
- PRIMEROS AUXILIOS
- TRABAJOS EN ALTURA

**No se ha detectado ninguna irregularidad durante el 2015.**

**PRINCIPIO SIETE**

**“Las entidades deben mantener un enfoque preventivo que favorezca el medio ambiente”**

Durante el 2015 se ha llevado un control tanto en obra como oficinas para llevar a cabo un seguimiento de las actividades que repercuten en el Medio Ambiente.

Se controlan los residuos peligrosos y no peligrosos para por un lado determinar aspectos significativos y actuar sobre los mismos como para proceder con su gestión con gestores autorizados, apuntando en el libro de residuos las cantidades generadas y comprobando mediante documentos, que el gestor a ha realizado correctamente la gestión del residuo.

Actualmente se digitaliza totalmente la información para reducir el consumo de papel, se dispone desde hace tiempo de sistema informático de Gestión Documental DF-Server.

Consumos:

ELECTRICIDAD kwh	2013	2014	2015
TOTAL	70.144,00	67.182,00	62.700

AGUA M <sup>3</sup>	2013	2014	2015
TOTAL	562	190	76

COMBUSTIBLE (L)	2013	2014	2015
TOTAL	20.100,08	21.293,38	28901.90

PAPEL Y CARTÓN(Kg)	2013	2014	2015
TOTAL	3.147,61	3.072,76	2.915,12

CHATARRA (Kg)	2013	2014	2015
TOTAL	17.868	16.020	15.323

Se ha controlado en la mayoría de los caso el consumos de recursos.

**PRINCIPIO OCHO**

**“Las entidades deben fomentar las iniciativas que promuevan una mayor responsabilidad ambiental”**

SARPEL INGENIERÍA S.L. en su Sistema Integrado de Gestión incluye la gestión medioambiental según ISO 14001.

Dicho compromiso con el Medio Ambiente se recoge en la Política Integrada de Calidad, Medio Ambiente y Seguridad y Salud.

Como se ha comentado en el punto anterior, se lleva un control de aspectos medioambientales para ver si son o no significativos tanto a nivel de una obra particular como en el conjunto de las mismas y actuar en consonancia.

En el año 2015 ha seguido gestionando de un modo eficiente los residuos, haciendo mejoras en las instalaciones de nuestra empresa para una mejor segregación de los residuos.

Se han firmado convenios de colaboración con empresa de gestión de residuos que cuentan en plantilla con personas con riesgo de exclusión social.

El buen hacer de los trabajadores de SARPEL en cuanto a la gestión de residuos y respeto al medioambiente, es reconocido por la gerencia de la empresa.

**PRINCIPIO NUEVE**

**“Las entidades deben favorecer el desarrollo y difusión de las tecnologías respetuosas con el medio ambiente”**

SARPEL INGENIERÍA S.L. en su compromiso con el Medio Ambiente, utiliza tanto en obras como en oficinas tecnologías respetuosas con el mismo.

En el año 2015 se han realizado jornada de concienciación medioambiental a los trabajadores de nuestra empresa, haciendo especial hincapié en la correcta segregación de los residuos generados para su posterior reciclaje.

Nuestros clientes agradecen y aplican nuestros consejos para hacer sus instalaciones energéticamente más eficientes. Habiéndoles realizados diferentes actuaciones para implementar dichas mejoras en su proceso productivo.

**No se ha recibido ninguna sanción administrativa en materia medioambiental.**

**PRINCIPIO DIEZ**

**“Las entidades deben trabajar contra la corrupción en todas sus formas, incluidas extorsión y soborno”**

Para SARPEL INGENIERÍA S.L. son intolerables las prácticas de soborno, extorsión y corrupción.

La subcontratación de trabajos se hace en base a criterios técnicos, de seguridad y económicos de manera responsable y transparente y se lleva un control de todas las obras para detectar desviaciones con respecto a lo presupuestado.

En reuniones mensuales periódicas de la gerencia con los responsables de proyectos, se analizan los costes y beneficios de las mismas, las previsiones y desviaciones.

Existe procedimiento escrito en los que se recoge el método de actuación en estos casos.

**No se ha detectado ningún caso de corrupción durante el 2015.**