



RAPPORT DE RESPONSABILITÉ  
SOCIÉTALE

# 2015

**MAISONS**  
DU MONDE

MEUBLES & DÉCORATION





# SOMMAIRE

Page	04	Edito
Page	05	Notre programme DD «Engageons-nous !»
Page	06	Événements clés de 2015
Page	08	L'année 2015 en chiffres clés
Page	10	Le billet de la directrice RSE
Page	11	La gouvernance de la RSE se met en place !
Page	12	Acheter en partenaires
Page	16	Concevoir en visionnaires
Page	20	Commercer en citoyens
Page	24	S'engager en passionnés



GILLES PETIT,

Directeur Général de Maisons du Monde

En prenant la direction générale de Maisons du Monde en septembre 2015, j'ai découvert une entreprise résolument engagée dans une démarche de Développement Durable, impulsée depuis plusieurs années par Xavier Marie, le fondateur de l'enseigne.

Maisons du Monde connaît depuis vingt ans une croissance singulière et remarquable dans son secteur. Je suis également convaincu qu'aujourd'hui une entreprise qui réussit doit être une entreprise responsable, qui s'inscrit dans une perspective de long terme avec une attention aux salariés, aux fournisseurs, aux clients, à l'environnement.

Ainsi je souhaite poursuivre la démarche volontariste dans laquelle Maisons du Monde s'est déjà engagée. J'ai demandé aux différentes directions de l'entreprise d'inscrire le progrès RSE, chaque fois qu'il est possible, dans nos perspectives de croissance, notre positionnement de marché, dans l'organisation de notre activité.

Engagés dans des relations historiques avec des partenaires stratégiques, la collaboration avec nos fournisseurs est au cœur de notre modèle. Nous savons que pour transformer les pratiques de production, de distribution et de consommation du commerce responsable de demain, c'est tout l'écosystème de Maisons du Monde qui doit s'engager. Nous sommes un maillon de la chaîne de valeur qui peut initier le progrès, et nous continuerons de l'accompagner avec énergie auprès de nos fournisseurs, nos logisticiens et nos clients.

C'est pourquoi nous allons dans les prochaines années communiquer davantage sur nos engagements, avec transparence et humilité, pour rendre compte de nos avancées mais aussi pour inviter nos partenaires et nos clients à porter une plus grande attention au commerce unique que nous leur proposons.

« Au plaisir de vous savoir, avec la lecture de ce rapport RSE, vous aussi engagés dans notre démarche ! »





# NOTRE PROGRAMME DD

## «ENGAGEONS-NOUS ! »

Se sentir soi chez soi : depuis vingt ans Maisons du Monde propose une offre multi style pour que le plus grand nombre d'entre nous trouve les meubles et la décoration qui lui correspondent et le personnalisent.

Pour équiper ce « chez soi » dans le respect de notre monde à tous, nous avons lancé en 2014 le programme « Engageons-nous ! » et inciter, chacun à sa place - fournisseurs, acheteurs, vendeurs, clients - à faire des choix toujours plus responsables, écologiques et équitables.

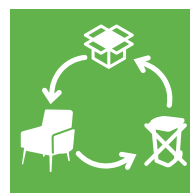
De notre côté, nous nous sommes engagés, à notre hauteur, à rendre possible le progrès dans les pratiques de production, de distribution et de consommation dans notre secteur :

- Proposer avec transparence une offre de mobilier et de décoration responsable, sur l'origine des matières premières, les conditions de travail de nos fournisseurs et la qualité des produits, sans risque pour la santé et l'environnement.
- Etre des commerçants citoyens, soucieux de réduire notre empreinte carbone et nos consommations d'énergie, de trier et faire recycler nos déchets et d'avoir les modes de transport les moins polluants possible.
- Nous mobiliser pour le développement social et économique dans nos pays d'implantation, notamment grâce à notre Fondation, avec une attention particulière pour les enjeux liés à notre activité, à savoir la préservation des forêts, l'artisanat et le réemploi.
- Accompagner les évolutions de nos collaborateurs et reconnaître leurs talents pour inventer avec eux les métiers du commerce durable de demain.

### LES 4 AXES DE NOTRE PROGRAMME DE DÉVELOPPEMENT DURABLE ENGAGEONS-NOUS !



ACHETER  
EN PARTENAIRE



CONCEVOIR  
EN VISIONNAIRE



COMMERCER  
EN CITOYEN



S'ENGAGER  
EN PASSIONNÉ

# ÉVÉNEMENTS CLÉS DE 2015

## FÉVRIER

Formation des acheteurs à la RSE et aux achats responsables

## JANVIER

Partenariat avec Ressources Humaines Sans Frontières



## JUIN

- Départ en congés Solidaires de 24 collaborateurs dans 3 associations partenaires
- 1ère enquête de satisfaction auprès des collaborateurs

## JUILLET

Expérimentation d'une version du canapé Roma éco-conçu encore plus écologique !

## SEPTEMBRE

Signature du plan de mobilité de Nantes Métropole



# MARS

- Trophées du Design FSC®
- Ouverture d'un potager d'entreprise partagé dans notre nouveau siège

# AVRIL

Signature de la convention d'engagement du commerce organisé à respecter le référentiel « Enseigne Responsable »

# MAI

- Braderies « Mamans en fête » avec la Fondation apprentis d'Auteuil

*Mamans en Fête*



**GENERATION LE CLUB RESPONSABLE®**  
RETAIL & DÉVELOPPEMENT DURABLE  
ASSOCIATION LOI 1901



Fondation  
**MAISONS**  
DU MONDE

Sous l'égide de la Fondation Nicolas Hulot

croix-rouge française



# NOVEMBRE

- Dons de meubles à la Croix Rouge Française pour équiper les lieux d'accueil Parents-Enfants

# OCTOBRE

Signature de la convention de la création de la Fondation Maisons du Monde

# DÉCEMBRE

- Maisons du Monde labélisée Enseigne Responsable
- La COP 21
- Signature du pacte climat du 1% for the planet

# L'ANNÉE 2015 EN CHIFFRES CLÉS

27

FRANCE  
14

ITALIE  
2

ALLEMAGNE  
5

ESPAGNE  
3

SUISSE  
2

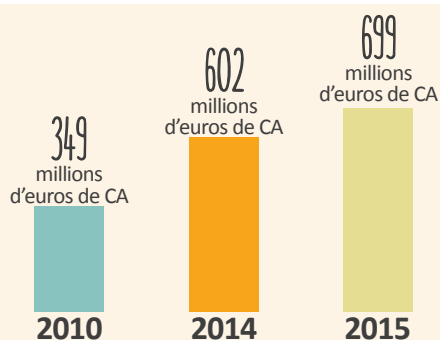
BELGIQUE  
1

Ouvertures de magasins en 2015

262

magasins à travers l'Europe + 2 franchises

France	Italie	Espagne	Belgique	Luxembourg	Allemagne	Suisse	Franchise
193	30	12	15	1	8	3	2



Top 5 des pays de fabrication de nos produits



2

usines propre et en joint-venture



une en Chine et une au Viêt Nam  
qui fabriquent 21% de nos  
approvisionnements en meuble



12

entrepôts et 5 plateformes logistiques

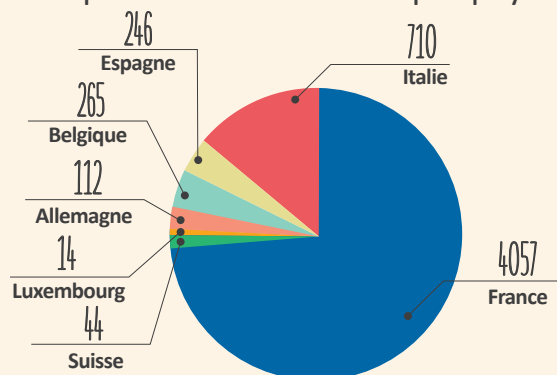
# 1339

références ayant fait l'objet d'une démarche responsable.

soit (53% en poids CA achats ou 48% en poids CA ventes) de notre catalogue 2015



## Répartition des effectifs par pays



2010  
3751 SALARIÉS  
(dont 2820 CDI)



2014  
5037 SALARIÉS  
(dont 3985 CDI)



2015  
5448 SALARIÉS  
(dont 4390 CDI)



# 550 000€

de budget, soit 0,08% du CA alloué au mécénat



# 18

projets solidaires soutenus en 2015

13 projets Man and Nature, 1 projet Anak, 2 projets SOS Village d'Enfants, 2 projets TFT

# 105



collaborateurs sont partis en congés solidaires, depuis 2011 = 1,93% des collaborateurs partis en congés solidaires.



# LE BILLET DE LA DIRECTRICE RSE

FABIENNE MORGAUT,

Directrice RSE de Maisons du Monde



**Dans un rapport RSE, il est d'usage d'y trouver le « mot » de la personne en charge de la stratégie RSE, qui explique l'approche et l'ambition de Développement Durable de son entreprise et les principaux succès de l'année. Il est plus rare d'avouer que la RSE n'est pas une ligne droite, il est fait de virages parfois importants où le pilote n'est pas seul dans une voiture de course mais dans un bus pour « embarquer » le plus de métiers possible.**

Certains virages sont plus durs à manœuvrer mais permettent d'être mieux préparé au suivant, et plus la route défile plus les copilotes sont forces de proposition.

J'aime imaginer le jour où, des directions opérationnelles jusqu'à chaque collaborateur, chacun se sera tellement approprié les enjeux stratégiques de la démarche RSE qu'il incarnera le Développement Durable. Ce jour-là, le Développement Durable ne sera plus dans un service dédié mais il sera intégré dans chaque fonction.

Nous avons pris la bonne route chez Maisons du Monde et 2015 aura certainement vu des avancées pérennes.

Cela, nous le devons d'abord à une vision, partagée avec la direction générale, de l'ambition qui nous anime tous : aller vers des relations Nord/Sud plus équitables et des modes de production plus respectueux de l'environnement, distribuer des produits sains pour ceux qui les fabriquent et ceux qui les utilisent, continuer à nous développer avec des collaborateurs fiers de leur travail.

Pourtant, quand il s'agit de concrétiser cette vision dans nos métiers, l'enthousiasme que suscite la RSE le dispute trop souvent à l'appréhension du changement. Ainsi 2015 aura été, en interne, l'année de la démonstration, de la conviction, de la preuve des bénéfices concrets que peut apporter la RSE dans l'exercice du travail au quotidien et dans la croissance de Maisons du Monde à plus long terme pour préparer le commerce de demain tel que nous le souhaitons.

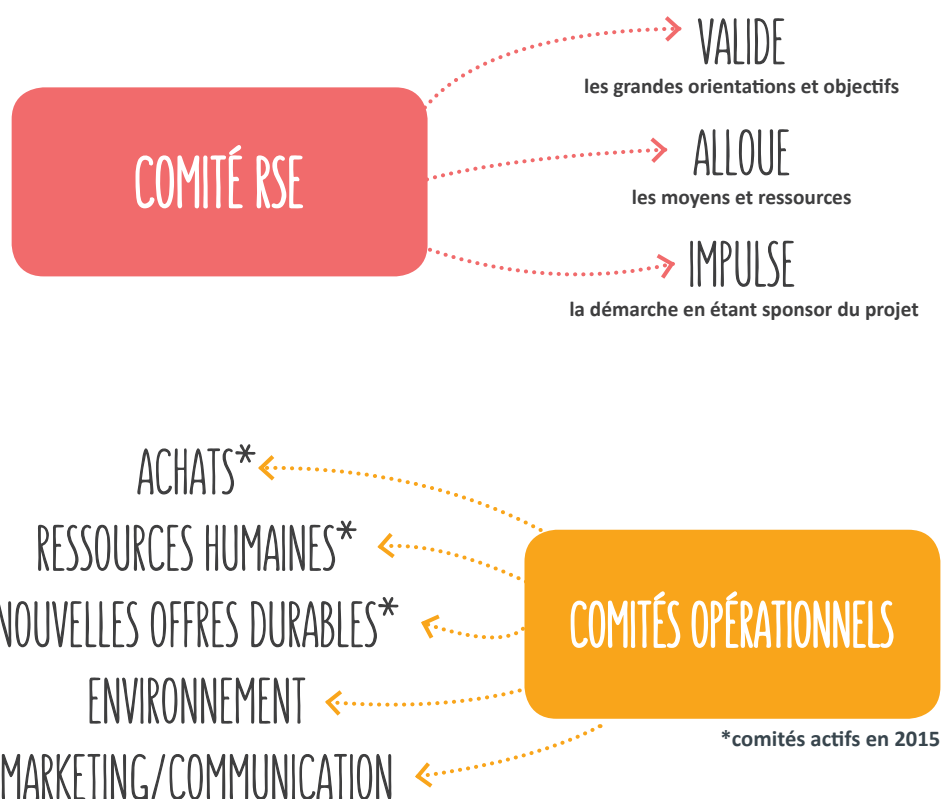
Il faut se donner du temps pour achever le déploiement opérationnel de nos ambitions RSE et les ancrer définitivement dans le projet global de l'entreprise. Nous aurons réussi lorsqu'il sera acquis que la RSE n'est pas « du travail en plus » mais une autre façon de pratiquer son métier et définir ses priorités. Ce n'est pas une utopie, montez à bord.

Très bonne lecture,

# LA GOUVERNANCE DE LA RSE SE MET EN PLACE !



Maisons du Monde a constitué un Comité RSE, qui réunit toutes les directions de l'entreprise, pour un pilotage des avancées RSE de Maisons du Monde et procéder aux arbitrages opérationnels majeurs. Le Comité s'est tenu à trois reprises en 2015.

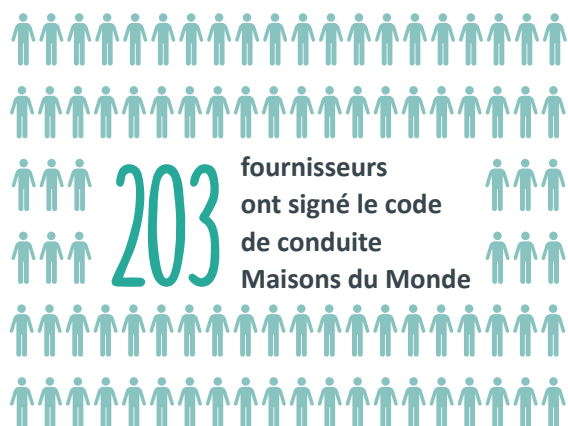


ENGAGEONS-NOUS !

# ACHETER EN PARTENAIRES

Nous nous sommes engagés à accompagner nos fournisseurs dans l'amélioration des conditions sociales et environnementales de leur activité, pour garantir à nos clients des produits fabriqués décemment, dans le respect des personnes.

## INDICATEURS 2015



(soit quasiment le double par rapport à 2014)



24 AUDITS

sociaux réalisés dans l'année  
(soit 9 audits de plus qu'en 2014)



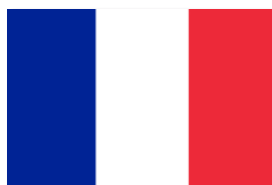
33 ACHETEURS

formés aux achats responsables  
sur un effectif de 35 acheteurs = 94%



10%

10% de nos approvisionnements  
fabriqués en Union Européenne  
et 7% en France



7%

21%



de nos références meuble fabriquées  
dans nos deux usines en propre et en  
joint-venture

## LES CONDITIONS DE TRAVAIL DE NOS FOURNISSEURS S'AMÉLIORENT

Avec une offre diversifiée et régulièrement renouvelée, nos achats occupent une place déterminante dans notre responsabilité d'entreprise. En collaboration avec les achats, la qualité, le juridique et des partenaires extérieurs, nous avons redéfini en 2015 notre stratégie achats dans le but de nous engager de la manière la plus concrète et efficace possible à accompagner les progrès de nos fournisseurs dans la durée.

Conscients que notre devoir est d'assurer des conditions de travail décentes n'importe où dans le monde, nous avons sollicité l'expertise de l'ONG Ressources Humaines Sans Frontières

pour identifier les principaux impacts sociaux chez nos fournisseurs par zone géographique.

Nous avons décidé de prioriser notre accompagnement auprès de nos 2 usines en propre et en joint-venture (en Chine et au Viêt Nam) que nous voulons exemplaires ; puis de nos **40 fournisseurs stratégiques** (ancienneté de la relation, volume d'achats, dépendance du fournisseur à Maisons du Monde, gamme de produit).

En 2015, nous avons fait réaliser 24 audits sociaux par un cabinet expert en accompagnement (Aile du Papillon), et des auditeurs internationaux (SGS et Wethica). Nous avons également

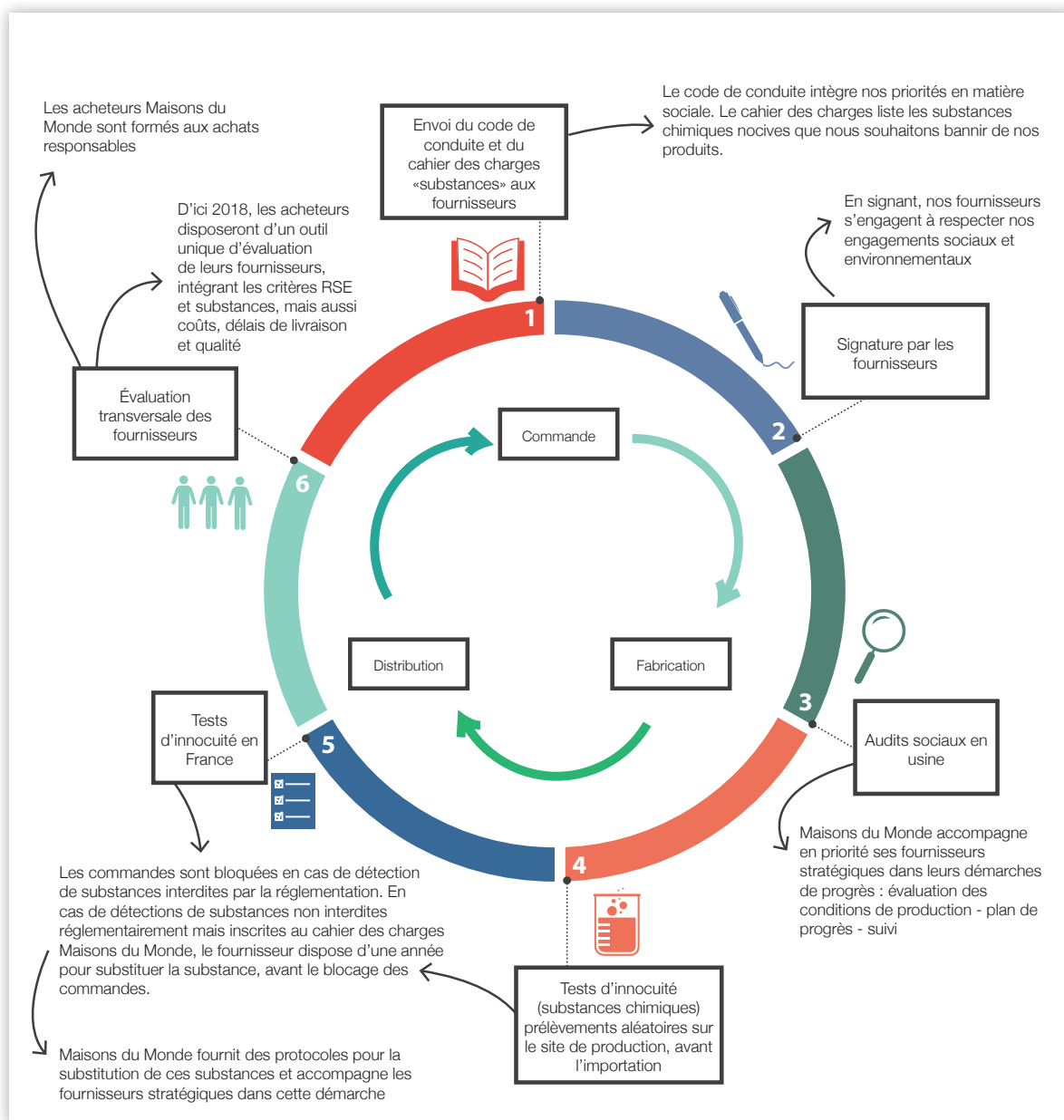
complété nos outils de diagnostic et d'accompagnement des fournisseurs (code de conduite, questionnaires préalables aux audits).

A partir du rapport d'audit, nous adressons au fournisseur audité un plan d'actions avec des objectifs et des échéances atteignables, en priorité sur les aspects santé et sécurité. Des photographies des progrès réalisés sont exigées des fournisseurs à chaque échéance, et pour les fournisseurs de meubles, un suivi est assuré par nos équipes qualité sur le terrain.

Nous adressons notre code de conduite à l'ensemble de nos fournisseurs. D'ici 2020, tous devront l'avoir signé.



Vue intérieure de l'usine Mekong Furniture, usine en propre au Viêt Nam de Maisons Du Monde



**MARTINE COMBEMALE,**  
Fondatrice de Ressources Humaines  
Sans Frontière

« **Ressources Humaines Sans Frontières (RHSF)** est une ONG internationale créée en 2006. RHSF s'engage en particulier contre le travail forcé, contre le travail des enfants et contre les conditions de travail indécentes dans la chaîne de sous-traitance. RHSF privilégie une démarche pragmatique, globale et progressive qui associe, dans le respect des cultures locales, les salariés, les entreprises donneuses d'ordre et leurs fournisseurs, et même des consommateurs. L'objectif est que tous ces acteurs se posent les bonnes questions, prennent conscience des enjeux des droits de l'homme au travail et s'engagent concrètement pour améliorer les conditions de travail.

Ressources Humaines Sans Frontières a aidé Maisons du Monde à réfléchir en 2015 sur les actions prioritaires à mettre en place, notamment en partageant les analyses des risques sociaux par pays et en formant une collaboratrice sur site pour l'aider à étudier les pratiques des sous-traitants. »



## NOS ACHETEURS DE PLUS EN PLUS IMPLIQUÉS

Pour mettre en place notre politique d'achats, il était indispensable que les acheteurs s'approprient la démarche. Ainsi, une formation a été créée sur mesure en début d'année et dispensée à l'ensemble de nos trente-trois acheteurs. Ces derniers ont été sensibilisés aux problématiques sociales chez leurs fournisseurs, et ont été formés aux processus d'évaluation et d'accompagnement mis en place par la direction RSE de Maisons du Monde.

La journée de formation a été extrêmement concrète et s'est basée sur des exemples, des bonnes pratiques, des clés de lecture et des outils opérationnels exploités par les équipes de Maisons du Monde, en capitalisant sur les retours d'expériences des actions déjà réalisées.



### Découvrez

**Notre usine Mékong Furniture et les actions menées en 2015 en faveur des conditions de travail sur notre site DD**

[developpementdurable.maisonsdumonde.com](http://developpementdurable.maisonsdumonde.com)



**LAURENT LEMAÎTRE,**

Directeur multiproduits et grande décoration

« Cette formation a permis de sensibiliser l'ensemble de l'équipe achats, de poser les bonnes questions et de vérifier certains éléments lors des visites que nous effectuons chez nos fournisseurs actuels et futurs. Elle nous a permis d'établir un lien entre les conditions de travail et la qualité des produits qui constituent notre collection.

Nous travaillons depuis de nombreuses années en partenariat avec nos fournisseurs, les aidons à grandir et à fabriquer leurs produits dans des conditions qui permettent à chacun d'avoir une vie décente. Notre but est avant tout de les accompagner et les faire progresser. Travaillant avec de très nombreuses petites unités au savoir-faire très artisanal, il reste naturellement encore beaucoup de chemin à faire pour certains mais nous sommes déjà fiers des progrès réalisés par nos plus gros fournisseurs.

Même si la RSE est une contrainte supplémentaire pour la plupart de nos fournisseurs, elle représente avant tout la possibilité d'un partenariat accru avec Maisons du Monde. Nous sommes tous concernés et motivés par cette démarche de progrès. »

## UN SOURCING QUI INTÈGRE DU LOCAL, AVEC DE NOUVEAUX FOURNISSEURS FRANÇAIS ET EUROPÉENS

Une des singularités de Maisons du Monde dans son secteur, c'est sa capacité à dessiner et dénicher des produits de styles très diversifiés et à s'approvisionner auprès de fabricants aux techniques artisanales. Pour promouvoir et pérenniser des savoir-

faire artisanaux des pays où nos magasins sont implantés, quand cela est possible, nous travaillons avec des fabricants français et européens. C'est notamment le cas sur nos canapés, où un nombre croissant de références sont entièrement fabriquées en France (59%

des références de canapés en 2015 sont fabriqués en France, 63% en Europe). Au total, en 2015, 7% de nos achats sont passés auprès de fournisseurs Français, et 10% auprès de fournisseurs Européens.

ENGAGEONS-NOUS !

# CONCEVOIR EN VISIONNAIRES

Nous nous sommes engagés à préserver les ressources naturelles et l'impact de la fabrication de nos produits sur l'environnement, assurer à nos clients la transparence de l'information sur l'origine des matières premières et sur les caractéristiques environnementales de nos produits, et garantir des produits sains pour nos clients, pour nos fournisseurs et pour l'environnement.

## INDICATEURS 2015

50%

de notre offre mobilier bois fait l'objet d'une démarche environnementale soit 38% de l'offre meuble totale



1089

références de meubles sont fabriquées avec du bois certifié FSC® ou PEFC™, soit 96 références de plus qu'en 2014

+ DE 100 RÉFÉRENCES MEUBLES EN BOIS 100% TRACÉ

soit 10 600 meubles fabriqués avec un QR Code (en volume de commande soit 30% de références de plus qu'en 2014)



60 000

meubles réparés dans l'année par notre atelier d'ébénisterie

10



fournisseurs accompagnés sur leurs achats de bois

18



chaînes d'approvisionnement transformées



**En savoir plus**  
*sur notre travail avec le Tft  
et le programme de teck durable  
sur notre site DD*



## LE QR CODE QUI VOUS DIT TOUT SUR LE BOIS

Depuis 2010, l'organisation TFT garantit progressivement que nos approvisionnements en bois ne proviennent pas d'abattage illégal et accompagne nos fournisseurs dans la prise en compte de leurs enjeux environnementaux. Avec TFT, nous avons mis en place une traçabilité complète du bois, de la forêt jusqu'au produit : grâce à un QR Code apposé

sur plus de 100 de nos références de meubles, le client peut ainsi retrouver l'origine des matériaux.

Face à la déforestation, l'une des causes principales de la perte de biodiversité et du réchauffement climatique, Maisons du Monde est une des rares entreprises françaises à proposer des produits avec une traçabilité complète, de la forêt jusqu'au lieu de vente.

Par ailleurs, Maisons du Monde soutient 3 projets forestiers, en Inde et en Indonésie, coordonnés par TFT. Il s'agit de soutenir 1300 cultivateurs de sheesham (projets Penjab et Haryana) et 1096 de teck (projet Apherai) à rétablir l'équilibre des sols, préserver la biodiversité et partager les bonnes pratiques de culture dans leurs forêts.



La certification FSC® des forêts : une démarche respectueuse de l'environnement, bénéfique sur le plan social et économiquement viable. La certification FSC® permet de donner une valeur environnementale, économique et sociale à la forêt. Elle est gage de protection de la biodiversité extraordinaire et de la biodiversité ordinaire, des cours d'eau et des sols. Elle garantit également le respect des travailleurs, des populations locales et des peuples autochtones. Enfin, elle s'assure que l'exploitation de la forêt est économiquement viable.

## UNE PRIORITÉ ACCORDÉE AU BOIS ÉCO-CERTIFIÉ

Dans cette même approche d'utilisation raisonnée de la ressource bois, Maisons du Monde a choisi d'adopter une démarche responsable tout au long de la chaîne d'approvisionnement et de référencer un nombre croissant de produits faisant l'objet d'une démarche environnementale.

Ainsi en 2015, la moitié de notre offre de mobilier fait l'objet d'une démarche environnementale :

486

références  
certifiées FSC®

603

références  
certifiées PEFC™

146

références en  
bois recyclé

Nous avons signé fin 2015 le manifeste de FSC France, en faveur de la préservation des forêts dans le monde, qui met en exergue la nécessité d'atténuer et de lutter contre le changement climatique.

## TOUS IMPLIQUÉS !

Notre engagement pour la préservation des forêts est partagé avec chacun de nos collaborateurs, pour qui est planté un arbre. 8500 arbres ont ainsi été plantés depuis le début de l'opération. Depuis 2013, Maisons du Monde fait partie du club 1% for The Planet et verse à des associations environnementales 1% du chiffre d'affaires généré par les

meubles de la gamme Une envie D'éco. En 2015, la marque Envie d'Eco a généré un CA de 25 435 754 euros devant ainsi contribuer au financement d'ONG de protection de l'environnement à hauteur de 254 000 euros et pour laquelle la cotisation effective de Maisons du Monde s'est élevée à 265 000 euros.



## PROMOUVOIR LA CRÉATIVITÉ ÉCOLOGIQUE DES JEUNES DESIGNERS

En soutenant les premiers trophées du design de l'Association FSC France, Maisons du Monde souhaitait sensibiliser les jeunes designers aux enjeux environnementaux et sociaux inhérents à la conception et la création de mobilier en bois. Le lauréat, Daniele Misso, est parti dans notre usine au

Viêt Nam, accompagné par une équipe technique, pour réaliser le prototype de son produit. L'occasion également pour lui de visiter les forêts certifiées et découvrir la démarche FSC. Le deuxième et troisième lauréats se sont vu remettre des chèques de 1000€ et 500€ en bons d'achat Maisons du Monde.

Ces Trophées nous ont confortés dans la nécessité de promouvoir le Développement Durable, auprès des jeunes designers. Ainsi réfléchissons-nous à la création d'un concours élargi à d'autres matériaux et aspects du design responsable. A suivre !



### Témoignage

Retrouvez  
le témoignage vidéo  
du lauréat sur notre  
site DD

*Lancée en septembre 2014, cette première édition française des Trophées du Design FSC® avait pour thématique « Design & Convivialité » et chaque participant (étudiant ou jeune diplômé) devait proposer un projet de meuble.*



« FSC France a créé les «Trophées du Design FSC®», concours national pour sensibiliser les jeunes designers à l'importance du choix de matières premières renouvelables dans leurs projets et valoriser les produits en bois certifiés FSC®. Nous n'avons pas été déçus par leur mobilisation avec plus de 40 inscriptions d'étudiants venant de grandes écoles de Design à travers toute la France! Maisons du Monde distribue de nombreux produits et meubles en bois certifiés FSC. Il nous est donc apparu tout à fait naturel de nous associer à cette enseigne pour trouver ensemble les jeunes talents engagés de demain! »



AURÉLIEN SAUTIÈRE,  
Directeur du FSC France

# RÉPARER SI POSSIBLE, RECYCLER SINON !

Sur nos entrepôts de St Martin de Crau (13), une ébénisterie de 5700 m<sup>2</sup> répare les produits déclassés ou les retours clients pour les remettre à neuf. Trois

cents produits sont traités tous les jours par l'atelier, ce qui permet de réduire d'autant le gaspillage et d'employer 60 personnes. Les produits qui ne peuvent

pas être réparés sont triés et envoyés vers les filières de recyclage (pour les matériaux bois, panneaux et métal).

## LE CANAPÉ ROMA S'OFFRE UNE NOUVELLE MOUSSE !

Vous connaissiez notre canapé Roma éco-conçu ? Nous avons poursuivi la démarche de R&D engagée en 2012 sur ce canapé, afin de remplacer la mousse en polyuréthane (principale source de l'impact environnemental d'un canapé). En partenariat avec une entreprise angevine, nous avons co-développé une mousse à partir de matelas recyclés et de fibres textiles.

Le canapé Roma nouvelle génération

a été mis en vente, en test, dans trois magasins : Avignon Vedène, Toulon La Garde et Puget sur Argens au deuxième semestre. Grâce à une participation active des directeurs de magasins, des vendeurs, du directeur régional et de nos clients, l'expérimentation réussie donnera lieu à la distribution d'une seconde version du canapé Roma en 2016. Un succès collectif !



**En savoir plus**  
sur notre programme  
d'écoconception  
sur notre site DD



## DES ARTICLES BEAUX ET SAINS POUR ÊTRE BIEN CHEZ SOI

Nous exigeons de chacun de nos fournisseurs le respect de notre cahier des charges relatif aux substances chimiques, plus exigeant que les restrictions européennes, et que nous avons mis en place pour garantir un haut niveau de sécurité sur nos produits. Ainsi, en 2015, nous avons introduit de

nouvelles exigences relatives au chrome VI, au plomb et aux hydrocarbures aromatiques polycycliques (HAP). Pour garantir l'absence de substances chimiques nocives dans nos articles, nous effectuons des tests réguliers : plus de 700 tests de substances ont été réalisés en 2015. Lorsque les articles

ne respectent pas notre cahier des charges, ils ne sont pas importés. Nos fournisseurs doivent alors chercher des produits de substitutions. Lorsque cela s'avère nécessaire, notamment chez nos fournisseurs stratégiques, nous proposons un accompagnement pour les aider dans cette démarche.



ENGAGEONS-NOUS !

# COMMERCER EN CITOYENS

Nous nous sommes engagés à être une entreprise consciente de ses responsabilités et de l'impact de ses activités sur le climat, et à poursuivre une démarche d'amélioration continue quant à notre empreinte carbone, nos consommations d'énergie, le recyclage de nos déchets et nos modes de transport écologiques.

## INDICATEURS 2015

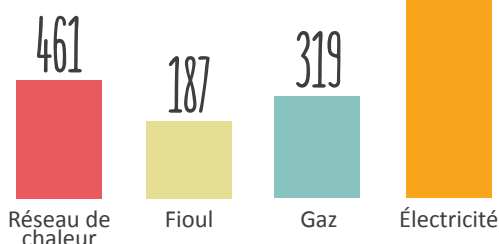
Consommation énergétique totale :

54 852 MWh

soit 158 kWh/m<sup>2</sup>



Répartition par type d'énergie :



7 526  
TONNES

de déchets en magasin



73 %

de magasins effectuant le tri sélectif



100%

papier FSC® pour nos catalogues et bobines de caisse



Emissions de GES liées à l'activité de l'entreprise :

6 264

en tonnes équivalent CO<sub>2</sub> (chiffres scope 2 issus Bilan Carbone® de 2012)

# RÉALISATIONS 2015

## MAISONS DU MONDE LABELISÉE « ENSEIGNE RESPONSABLE »

Pour tenir nos engagements en faveur de l'environnement, et nous inscrire dans une démarche de progrès continus, nous avons signé en 2015 la Convention volontaire des enseignes du Commerce Organisé, élaborée par le club Génération Responsable.

Ce club est une association qui favorise

l'information et les échanges entre les directeurs de Développement Durable de la distribution spécialisée. Dans un état d'esprit d'ouverture et de partage des bonnes pratiques, Maisons du Monde participe activement depuis 2012 aux groupes de travail thématiques et s'est engagée à se

conformer au référentiel Enseigne Responsable défini avec le Club.

Forte de ses résultats sur des actions ciblées, Maisons du Monde s'est vu décerner l'attestation de performance niveau 2 du label Enseigne Responsable, après une évaluation réalisée par le certificateur SGS.



### Plus d'informations

sur les engagements de Maisons du Monde  
certifiés par le label Enseigne Responsable  
dans nos Actualités de notre site DD



**JOCELYNE LEPORATTI,**

Présidente du Club Génération  
Responsable

« L'association Club Génération Responsable® encourage et accompagne le Développement Durable des enseignes en construisant un cadre privilégié d'échanges, de connexions, de déploiement de process et de découvertes de pratiques inspirantes. Adhérente au Club depuis 4 ans, l'enseigne Maisons du Monde s'est investie dans le partage et l'échange dès son entrée. Maisons du Monde remporte en 2014, le R Award de l'enseigne de l'année. En décembre 2015, Maisons du Monde rejoint le groupe des 8 premières enseignes labellisées « label Enseigne Responsable ». A l'occasion de l'organisation de la COP21 à Paris, en décembre 2015, le Club Génération Responsable réunit ses enseignes et partenaires au Grand Palais, au sein d'un Pavillon « Commerce et Climat ». Maisons du Monde répond immédiatement présent et contribue largement par sa dynamique à atteindre l'objectif de cette manifestation mondiale : faire connaître et partager auprès du plus large public, à travers le parcours retraçant la vie d'un produit (de sa conception à sa distribution), les solutions opérationnelles concrètes et les engagements volontaires des professionnels de la distribution en faveur du Climat. »

## MAISONS DU MONDE PRÉSENTE À LA COP 21

Notre présence à la COP 21 nous a permis de mieux communiquer au grand public nos actions en faveur du Développement Durable et l'absolue nécessité d'engager toute la chaîne de valeur (y compris le client !) dans une démarche de progrès.

Au sein du stand Génération Responsable regroupant quatre autres enseignes, Maisons du Monde présentait les actions menées en faveur du climat à travers le parcours retraçant la vie d'un meuble (de sa conception à sa distribution), les

solutions opérationnelles concrètes et les engagements volontaires de notre enseigne en faveur du Climat.

Nous avons souhaité exposer à la COP21 pour rappeler l'urgence d'agir, en tant que distributeur, sur :

1

La déforestation, en menant une politique d'achats de bois certifiés ou tracés, soutenue par un programme de plantation et de reforestation.

2

La récurrence des événements climatiques extrêmes, en ayant la plus grande vigilance sur les ressources naturelles (GES, finitions, valorisation matières).

3

Les populations les plus exposées, en développant une plus grande solidarité envers le Sud au travers de programmes sociaux via les relations partenariales avec nos fournisseurs et notre politique de mécénat.





Stand Maisons du Monde au sein du Club Génération Responsable au Grand Palais

Dans ce même élan nous avons signé le pacte climat de notre partenaire 1% for the Planet. La signature de ce pacte a été l'occasion de partager, avec d'autres entreprises engagées, nos expériences de mécénat, et identifier de nouvelles ONG à soutenir.

Extrait des engagements signés par Maisons du Monde dans le cadre du pacte climat du 1% for the planet :

« Par nos activités, notre entreprise, membre du 1% for the Planet, a une empreinte écologique ayant, en outre, un impact sur le climat. Nous reconnaissons notre part de responsabilité sur les changements climatiques et souhaitons soutenir ceux qui travaillent pour y apporter des solutions. Aujourd'hui, pendant la Conférence sur le Climat (COP21), nous souhaitons, par la signature de ce pacte, montrer notre attachement à cette problématique. Nous nous engageons, d'ici fin avril 2016, à cibler, dans le cadre de nos dons 1% for the Planet, une ou des associations (agrées du réseau) dont le cheval de bataille est la lutte contre les changements climatiques. »



ENGAGEONS-NOUS !

# S'ENGAGER EN PASSIONNÉS

Nous nous engageons à cultiver notre énergie et notre fierté à travailler chez Maisons du Monde en nous impliquant au service de nos clients, ainsi que dans de nombreux projets de mécénat, que nous conduisons en France et partout dans le monde.

## INDICATEURS 2015



24

collaborateurs partis  
en congés solidaires



croix-rouge française

17 000€

de dons de meubles et décoration  
neufs à la Croix-Rouge française



1,85%

de la masse salariale  
dédiée à la formation

Pourcentage des jeunes et de seniors

-26 ANS

+45 ANS

24 % des salariés ont - de 26 ans  
8% ont + de 45 ans

8H30

de formation  
par salarié



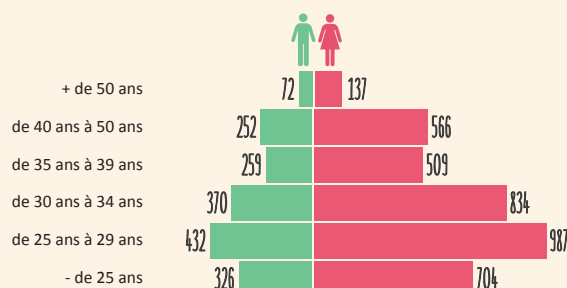
5,69%

des salariés ont  
bénéficié d'une  
promotion





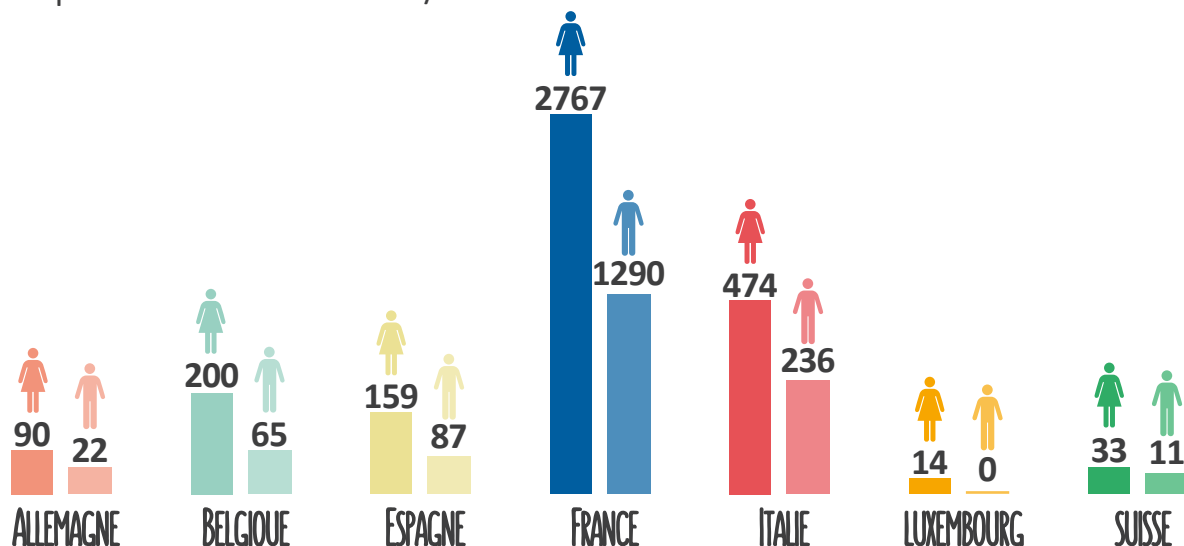
## Répartition des effectifs par sexe et par âge



40%

de femmes au sein du top management

## Répartition effectifs femmes/hommes



# RÉALISATIONS 2015

## UNE NOUVELLE DYNAMIQUE POUR LES RESSOURCES HUMAINES

Après avoir accompagné une forte croissance de l'activité pendant 20 ans, nous nous attachons à formaliser notre politique Ressources Humaines tout en renforçant sa visibilité en interne. Cette nouvelle dynamique s'appuie sur la poursuite d'actions déjà engagées qui

sont amenées à s'étoffer, mais aussi sur la nécessité de mieux faire connaître à l'ensemble des collaborateurs ces actions et les opportunités qui en découlent. En 2015, nous avons mis l'accent sur la formation et le développement des compétences,

l'accompagnement personnalisé des collaborateurs dans leur parcours professionnel et un recrutement tourné vers l'accueil de jeunes talents avec le développement de l'alternance.

# FAVORISER L'ACCÈS À LA FORMATION ET LE DÉVELOPPEMENT DES COMPÉTENCES GRÂCE AU E-LEARNING

L'année 2015 a vu la construction d'un projet de formation à distance s'appuyant sur la mise en place d'une plateforme (LMS) permettant la diffusion de contenus de formation en E-learning, la gestion d'un catalogue de formation en ligne et le suivi des formations réalisées. Un audit, première étape de la conception du projet, a fait apparaître une réelle inclination des collaborateurs Maisons du Monde pour l'apprentissage à distance par l'intermédiaire des

nouvelles technologies. La formation à distance présente de nombreux atouts en termes de personnalisation des parcours pédagogiques, de gestion du temps liée à la disponibilité des collaborateurs ou encore de formation au rythme de l'apprenant. Les plateformes sont aujourd'hui en place et seront progressivement alimentées en contenu à partir de 2016.

Les premiers modules porteront sur les contenus opérationnels et certaines notions fondamentales accompagnant

les projets stratégiques de l'enseigne, le but étant que l'ensemble des collaborateurs puisse avoir rapidement accès aux connaissances essentielles. Les formations articuleront à terme des outils en ligne (classes à distance, tutoriels, documents et supports...) et les formations présentielles. Ces dernières pourront ainsi se concentrer sur l'expérimentation, les mises en situation, le coaching et les échanges.

## Objectif

*L'objectif global est de mettre en place une logique de parcours personnalisés qui favorise le développement de compétences et l'employabilité de l'ensemble des collaborateurs.*



## DÉVELOPPER L'ALTERNANCE POUR EN FAIRE UN VÉRITABLE OUTIL RH

Nous sommes convaincus que l'alternance est non seulement un tremplin efficace pour l'insertion des jeunes sur le marché du travail, mais aussi un excellent moyen de constituer des viviers de talents pour les années à venir. C'est pourquoi nous souhaitons faire de l'alternance un instrument privilégié de recrutement. Cette volonté s'est concrétisée en 2015 par la mise en place d'un dispositif d'accueil de contrats de professionnalisation et

de contrats d'apprentissage, au niveau des magasins aussi bien qu'au siège social.

Le dispositif s'accompagne d'une communication interne, indispensable pour faciliter l'adhésion et l'implication des collaborateurs. Il s'appuie également sur l'accompagnement des jeunes dans leur formation à divers métiers, basé sur un suivi régulier et des moments de rencontres formalisés avec le service RH et les tuteurs.

Ces derniers ont bénéficié d'une sensibilisation à l'importance de leur rôle dans le dispositif.

Le projet a démarré en 2015, avec une quarantaine de jeunes alternants recrutés en France, répartis entre le siège (environ un quart des effectifs) et les magasins. L'objectif est de doubler ce nombre en 2016 et d'étendre progressivement le dispositif aux autres pays du réseau où la législation offre cette possibilité.

# RENFORCER LE SERVICE RH OPÉRATIONNEL, INTERLOCUTEUR PRIVILÉGIÉ ENTRE LES RESSOURCES HUMAINES ET LES SALARIÉS DU RÉSEAU

Initié en 2014, la mission principale du service RH Opérationnel est d'accompagner chacun des collaborateurs du réseau tout au long de son parcours dans l'entreprise. Il s'adresse à tous les collaborateurs des magasins, quels que soient leur contrat, leur statut, leur ancienneté.

En lien avec les services Recrutement, Formation, Paie, Sûreté/Sécurité

et Affaires Sociales, le service RH Opérationnel est à la disposition des collaborateurs et managers du réseau pour répondre à toute question concernant les ressources humaines.

L'accompagnement personnalisé se décline de deux manières : la sollicitation directe et les visites annuelles en magasin. La visite en magasin permet à l'équipe du service

RH Opérationnel d'aller à la rencontre des collaborateurs. C'est l'occasion d'échanger avec chacun d'eux mais aussi de proposer un accompagnement sur leur projet professionnel. L'équipe RH Opérationnel accompagne également les managers sur les thématiques de ressources humaines (droit du travail, administration du personnel...).

## NOTRE PREMIÈRE ENQUÊTE COLLABORATEURS : FIERTÉ ET ENTHOUSIASME !

Nous avons organisé notre première enquête de satisfaction auprès de l'ensemble de nos collaborateurs (France et Europe). Cette enquête était pour nous le moyen de quantifier les ressentis sur des sujets tels que le bien-être, les risques psychosociaux, le management, la perception de la politique RH, l'adhésion à la stratégie d'entreprise.

Les principaux constats révélés par l'enquête :

1

Un fort taux de participation à l'enquête : 73% des collaborateurs ont répondu à l'enquête.

2

Un enthousiasme partagé : 96% des répondants « ont plaisir à travailler » et 94% « sont satisfaits de leur travail ».

3

Un fort sentiment de fierté et d'appartenance : 92% des répondants se disent « fiers de travailler chez Maisons du Monde ».

4

87% déclarent « qu'il existe une solidarité entre collègues ».

L'enquête a aussi permis de mettre en avant certaines attentes des collaborateurs du réseau et du siège, notamment en termes de communication interne, qui vont être prises en compte dans l'évolution de la politique RH.

## DES INITIATIVES PAR ET POUR LES COLLABORATEURS

### UN POTAGER COLLECTIF POUR LES NOUVEAUX LOCAUX DU SIÈGE À NANTES

Au printemps 2015, sur l'idée d'un ancien collaborateur parti pour monter sa structure de potager collaboratif, Maisons du Monde a installé un potager sur le site de son siège social. L'objectif : permettre aux salariés, via un projet convivial, et lorsqu'ils le veulent, de partager leurs connaissances sur le jardinage bio, les

gestes écoresponsables et l'agriculture durable.

Le potager est cogéré par les salariés Maisons du Monde volontaires, avec l'appui hebdomadaire de l'ancien collaborateur devenu prestataire qui fournit outils, semences, plants potagers et des conseils avisés.

La recette de la vente des fruits et

légumes bio récoltés, d'un montant de 1240 euros, a été reversée à deux associations locales : la Ligue de protection des Oiseaux de Loire Atlantique et Ecos, une association qui développe un travail de recherche et d'expérimentation pluridisciplinaire, mêlant art, écologie urbaine et pratiques alternatives.

# DES RUCHES ET UNE FORMATION APICULTURE POUR SENSIBILISER À LA BIODIVERSITÉ

Depuis avril 2014, Maisons du Monde possède des ruches sur le terrain de son siège. En 2015, Maisons du Monde a fait appel à l'Union des apiculteurs de Loire-Atlantique (UnApla) pour la mise en place de six nouvelles ruches, la formation de salariés à l'apiculture, et la récolte de 120 kg de miel. Un concours interne faisant appel aux talents créatifs de chacun a décidé l'étiquette du pot de miel.



## TÉMOIGNAGE D'EMMANUELLE MADIOT, GESTIONNAIRE STOCKS MEUBLES AU SIÈGE SUR LA MATINÉE PARENTS-ENFANTS AUTOUR DE CES DEUX OPÉRATIONS



« J'ai beaucoup apprécié cette matinée parents-enfants sous le soleil de Vertou. Nous avons fait connaissance de différentes associations qui défendent les abeilles, les oiseaux, les hérissons. Les intervenants étaient des passionnés, c'est donc avec beaucoup d'intérêt que nous avons pu les écouter nous raconter leurs histoires : comment reconnaître la reine des abeilles ? Comment vivent les hérissons ? Sans oublier la présentation du jardin potager du Portereau. Chaque enfant a pu repartir avec son petit pot de miel et sa plante de tournesol ... Ils étaient ravis. »

## UNE POLITIQUE DE MÉCÉNAT DE PLUS EN PLUS SOUTENUE

### MAN & NATURE

Le mécénat auprès de l'association Man & Nature créée par Maisons du Monde pour la protection de la biodiversité a permis de financer en 2015 treize projets en Afrique et Amérique Latine, dont six en co-financement avec l'Agence Française de Développement



### Découvrez

Les projets soutenus en 2015 par Man & Nature grâce au mécénat de Maisons du Monde dans la rubrique Mécénat de notre site DD



10 534

Bénéficiaires directs



13

Projets



9

Pays



250 000 €



58 901

Bénéficiaires indirects



## 8ÈME ANNÉE DE PARTENARIAT AVEC SOS VILLAGE D'ENFANTS



En savoir plus

sur notre mécénat  
avec SOS Villages d'Enfants  
dans la rubrique Actualités  
de notre site DD



© Alexander Gabriel

A hauteur de 120 000€ en 2015, Maisons du Monde a reconduit son partenariat avec SOS Village d'Enfants, en faveur de l'accès à l'éducation dans le village de Raipur en Inde, et la réussite scolaire dans le programme Pygmalion en France.



GILLES PAILLARD,

Directeur général SOS Villages d'Enfants

« L'éducation est aujourd'hui plus que jamais un facteur clé de l'épanouissement des adultes de demain. Depuis toujours, SOS Villages d'Enfants est conscient de l'importance d'innover pour répondre aux évolutions des besoins des jeunes qui lui sont confiés. Pour les enfants placés, comme pour les autres, c'est main dans la main que nous construirons un monde meilleur pour demain. Nous sommes sincèrement touchés du soutien de Maisons du Monde. Notre mission s'inscrivant dans la durée, elle ne pourrait perdurer sans la générosité de nos amis partenaires. »

## MEUBLER CHALEUREUSEMENT LES LIEUX D'ACCUEIL DE LA CROIX-ROUGE

Un nouveau partenariat mis en place en 2015 a permis le don d'une centaine d'articles de décoration et de mobilier neufs pour équiper quatre établissements de la filière Enfance-Famille de la Croix-Rouge française, dédiés à la protection de l'enfance et à la prévention.



« Nous sommes ravis d'avoir pu bénéficier de ce don, dans une période où les budgets de fonctionnement sont très contraints et ne nous permettent pas d'embellir le quotidien des usagers. Un grand merci à Maisons du Monde »

GWENOLA TOUTAIN,

Directrice du pôle Enfance Famille de l'Yonne



## 2ÈME ANNÉE DE PARTENARIAT AVEC LES BRADERIES SOLIDAIRES AVEC LA FONDATION APPRENTIS AUTEUIL

Pour la deuxième année consécutive Maisons du Monde a participé par le don d'une dizaine de palettes de produits de décoration à l'événement des braderies solidaires « Mamans en Fête » organisé par la Fondation Apprentis d'Auteuil. La remise en vente sur les 10 braderies de 160 palettes de dons aura permis de générer, lors du

week-end dédié, un chiffre d'affaires de 180 000€ affectés au financement de 10 projets locaux d'aide aux familles fragilisées. Grâce à la chaîne de solidarité mobilisée par la Fondation Apprentis d'Auteuil plus d'un millier de bénévoles et près de 40 000 visiteurs ont été réunis !

*Mamans  
en Fête*

## 2015 : ANNÉE DE LA CRÉATION DE LA FONDATION MAISONS DU MONDE

Nous avons mené cette année un large travail de structuration de notre mécénat, pour aboutir à la création de la Fondation Maisons du Monde, sous l'égide de la Fondation Nicolas Hulot pour la Nature et L'Homme (FNH). Ce choix a été une évidence : nos structures partagent les mêmes valeurs et la même attention à l'environnement. La mission de notre Fondation s'inscrit

dans la continuité de notre politique de mécénat conduite depuis plusieurs années, autour de la protection environnementale des forêts, de la protection de la biodiversité ; de l'accompagnement économique et social dans les pays de production en œuvrant pour la protection des ressources naturelles et des programmes d'aide à la parentalité, à la

scolarisation et à l'alphabétisation des populations dépendantes du travail du bois. Avec la Fondation nous avons aussi souhaité renforcer notre impact dans nos pays de distribution, en France puis en Europe en soutenant des projets sur la revalorisation des déchets de bois, sur l'économie circulaire, le réemploi et l'insertion professionnelle.



Découvrez

*Les projets soutenus en 2015 par Man & Nature  
grâce au mécénat de Maisons du Monde  
dans la rubrique Mécénat de notre site DD*

# CONGÉS SOLIDAIRES : LE MÉCÉNAT PARTAGÉ

Vingt-quatre collaborateurs, tirés au sort parmi les deux cent quarante-sept volontaires, sont à nouveau partis en congés solidaires cette année, accueillis par trois associations financées par notre politique de mécénat.



*Témoignage d'Hugo Concille, vendeur au magasin d'Evreux parti en congés solidaires en Zambie, sur le projet de l'ONG Awely, travaillant à la cohabitation entre agriculteurs et éléphants.*



**HUGO CONCILLE,**

Vendeur, magasin d'Evreux

« Je vis à Evreux et je suis vendeur polyvalent depuis maintenant deux ans et demi. C'est mon envie de voyage, de partage et de dépaysement qui ont été mes principales motivations à participer aux congés solidaires. Nous avons le choix entre trois destinations : l'Indonésie, le Nicaragua et la Zambie. Partant du principe que la Zambie était la destination pour moi la plus improbable, je me suis lancé ! Ce voyage nous a permis, à mes collègues et moi-même, de comprendre l'importance de la préservation de la nature et de la vie qu'elle abrite mais également des problèmes qui peuvent y prendre racine. Je suis très fier d'avoir pu partager cette expérience avec cet homme remarquable qu'est Renaud Fulconis, le Fondateur et Directeur d'Awely. L'organisation Awely restera pour moi une source d'inspiration et j'espère par mes actions présentes et futures apporter moi aussi une petite pierre à cet édifice »

« Je voudrais vous parler d'événements optimistes, des hasards qui embellissent notre vie. Ce fut le cas de partenariats que nous avons mis en place dès les débuts d'ANAK grâce à des rencontres. Maisons du Monde fait partie de nos partenaires historiques et l'entreprise s'est discrètement et fidèlement engagée auprès d'Anak depuis 2004.

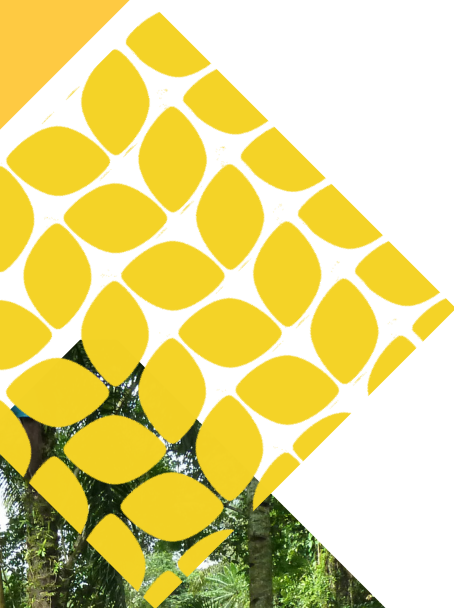
Pour Anak qui avait tout juste un an ce hasard fût une aubaine car nous avions grandement besoin de soutien financier pour mettre en œuvre nos actions sur le terrain et pouvoir scolariser les enfants les plus démunis du nord de l'île.

En juin 2015, l'entreprise organisait les Congés Solidaires à Bali, avec le concours de l'organisation TFT (plantations et protection du teck à Java) et d'Anak. Cette confiance me touche tout particulièrement et toute l'équipe balinaise eut à cœur de recevoir au mieux les neuf collaborateurs de MDM »



**CHRISTINE GROSSO,**  
cofondatrice d'Anak Bali





**MAISONS**  
DU MONDE

MEUBLES & DÉCORATION

Le Portereau BP 52402 - 44124 Vertou Cedex - 02 51 71 17 17

[www.maisonsdumonde.com](http://www.maisonsdumonde.com)

[developpementdurable@maisonsdumonde.com](mailto:developpementdurable@maisonsdumonde.com)

[www.developpementdurable.maisonsdumonde.com](http://www.developpementdurable.maisonsdumonde.com)