



Apetit Serviços de Alimentação  
Av. Presidente Castelo Branco, 710  
86061-010 Londrina – PR

43 3374 1500  
[apetit@apetit.com.br](mailto:apetit@apetit.com.br)

# **APETIT SERVIÇOS DE ALIMENTAÇÃO**

## **PACTO GLOBAL DAS NAÇÕES UNIDAS**

**Relatório**

**Comunicação de Progresso – COP**

**2016**



Apetit Serviços de Alimentação  
Av. Presidente Castelo Branco, 710  
86061-010 Londrina – PR

43 3374 1500  
[apetit@apetit.com.br](mailto:apetit@apetit.com.br)

## DETALHES DA COMUNICAÇÃO DE PROGRESSO

### Nome da Empresa Signatária

Apetit Serviços de Alimentação Ltda.

### País

Brasil

### Setor

Alimentação

### Período de Relato

Outubro de 2015 a Outubro de 2016

### Contato

Matriz – Apetit Serviços de Alimentação

Av. Presidente Castelo Branco, 710 Jd. Presidente

CEP: 86061-335

Londrina – PR

Telefone: (43) 3374-1500

### Link relevante

[www.apetit.com.br](http://www.apetit.com.br)

[www.facebook.com/apetit.br](https://www.facebook.com/apetit.br)



Apetit Serviços de Alimentação  
Av. Presidente Castelo Branco, 710  
86061-010 Londrina – PR

43 3374 1500  
[apetit@apetit.com.br](mailto:apetit@apetit.com.br)

## **RENOVANDO O COMPROMISSO – CARTA DA PRESIDENTE**

Londrina, 10 de outubro de 2016

Ban Ki-moon  
Secretário Geral  
Nações Unidas  
New York, NY, 10017  
USA

Sr. Secretário-Geral,

Confirmamos, mais uma vez, que a Apetit Serviços de Alimentação continua apoiando os Dez Princípios do Pacto Global, relacionados aos Direitos Humanos, Direitos do Trabalho, Proteção ao Meio Ambiente e Combate à Corrupção em todas as suas formas.

Através desta comunicação, expressamos nossa intenção em continuar apoiando e difundindo tais princípios dentro de nossa esfera de influência. Comprometemo-nos a continuar fazendo do Pacto Global e seus princípios parte da estratégia, cultura e operações diárias de nossa organização, empreendendo esforços para divulgar publicamente este compromisso junto aos nossos funcionários, parceiros, clientes e público em geral, além do engajamento em projetos de colaboração que promovam o avanço, em particular, os Objetivos de Desenvolvimento do Milênio das Nações Unidas.

Reconhecemos que um requisito fundamental para a participação no pacto Global é a apresentação de uma Comunicação de Progresso (COP), que descreva nossos esforços na implantação dos dez princípios. Por apoiar a prestação de contas e a transparência das informações, encaminhamos nosso Relatório de Comunicação de Progresso referente ao período compreendido entre Outubro de 2015 e Outubro de 2016.

Atenciosamente,

Marcia Mocelin Manfrin  
Presidente da Apetit Serviços de Alimentação

## PACTO GLOBAL E SEUS PRINCÍPIOS



O Pacto Global é uma iniciativa voluntária que fornece orientações para a promoção do crescimento sustentável e da cidadania empresarial como padrão de gestão, por meio de lideranças corporativas comprometidas e inovadoras.

É composto por dez princípios que devem ser seguidos e propagados pelas empresas que, como a Apetit Serviços de Alimentação, são signatárias do Pacto Global. Tais princípios correspondem à diretrizes nas áreas dos Direitos Humanos, Trabalho, Meio Ambiente e Combate à Corrupção.

A seguir, segue apresentação da Comunicação de Progresso da Apetit Serviços de Alimentação, com a descrição das ações práticas e políticas implementadas no período referente à data de aceitação da empresa no Pacto Global até o presente momento, com o objetivo de seguir as diretrizes do Pacto Global e seus Princípios.

## ÁREA TEMÁTICA - DIREITOS HUMANOS



A Apetit Serviços de Alimentação respeita e apoia os direitos humanos em todas as ações realizadas em suas diversas esferas de atuação, não participando de qualquer forma de violação destes direitos.

Os valores éticos da Apetit orientam as políticas da empresa, que respeitam os artigos da Declaração Universal dos Direitos Humanos, como o “*direito à liberdade de pensamento, consciência e religião*” e o “*direito à liberdade de opinião e expressão*”, sem “*distinção de qualquer espécie, seja de raça, cor, sexo, língua, religião, opinião política ou de outra natureza, origem nacional ou social, riqueza, nascimento, ou qualquer outra condição*”.

Tais preceitos estão contemplados em nosso **Código de Ética**: “Repudiamos toda e qualquer forma de preconceito, discriminação e assédio. Assumimos o compromisso de apurar e enfrentar situações de inequidade, humilhação, exposição ao ridículo, intimidação, hostilidade e constrangimento, em consequência de cor, raça, sexo, origem étnica, língua, idade, condição econômica, nacionalidade, naturalidade, condição física, mental ou psíquica, parentesco, religião, orientação sexual, ideologia sindical ou posicionamento



político.”. (Guia da Cultura Apetit, Código de Ética - Relação com Colaboradores, p.56).

Graças aos princípios morais e éticos da empresa, a Apetit Serviços de Alimentação tem como cultura não estabelecer vínculos ou qualquer tipo de negociação com clientes, parceiros ou instituições que sabidamente violem os direitos humanos. Além do Guia da Cultura, o Código de Ética está presente em todos os nossos restaurantes em forma de adesivo, para que todos tenham acesso e possam consulta-lo sempre que houver necessidade.

Dispomos também de uma **Ficha de Inscrição Cadastral** de novos fornecedores, com inclusão de informações do Cadastro Preliminar, aonde o fornecedor tem acesso à parte de nosso Código de Ética que versa sobre Relação com Fornecedores. O fornecedor se compromete com a Apetit, a cumprir todos os artigos do nosso Código de Ética para que a sua empresa possa vir a ser homologada.

O Código de Ética da Apetit também está disponível em nosso, no endereço: <http://www.apetit.com.br/etica>.

Mostrando sua preocupação com os direitos humanos, a Apetit busca formas concretas de propagar seus princípios junto aos seus colaboradores. Para isso, todos os funcionários passam por um processo de aculturação por meio de um Programa de Integração Apetit, onde recebem o **Guia de Cultura Apetit** e entram em contato com a **Missão, Visão e Valores** da empresa, que vão de acordo com os direitos humanos, conforme consta abaixo.

Guia da Cultura Apetit - Missão, Visão e Valores - p. 8-23.

**Nossa Visão - O que queremos ser:**

*Ser A referência nacional em soluções de alimentação corporativa.*

**Como nos tornamos A referência em soluções de alimentação corporativa?**



**Buscando a Excelência em nossos serviços** – devemos manter uma dedicação intensa à qualidade de nossos serviços.

**Ouvindo Nossos Clientes** – devemos entender as necessidades dos nossos Clientes e ajudá-los na obtenção de sucesso.

**Trabalhando em Equipe** - somos uma só Apetit, uma empresa unida por um comprometimento conjunto com os mais altos padrões de qualidade.

**Comprometimento com a Segurança, com nossos colaboradores, Clientes e com o meio ambiente** - sabemos que, mantendo o foco na oferta de soluções seguras e sustentáveis, podemos ser lucrativos, servindo melhor nosso planeta e seus habitantes.

**Praticando a integridade** – praticamos a integridade sempre que assumimos responsabilidades e entregamos resultados.

Com essas ações esperamos manter um ambiente de trabalho do qual todos continuem a ter orgulho, uma empresa respeitada e admirada por todos e assim nos tornarmos A referência nacional em soluções de alimentação corporativa.

### **Nossa Missão - Porque existimos:**

*Oferecer as melhores soluções em serviços de alimentação, criando vínculos fortes e duradouros com nossos Clientes, mantendo nossa empresa saudável e competitiva.*

### **Como podemos garantir as melhores soluções em serviços de alimentação?**

**Qualidade Excepcional** - nossos Clientes esperam que a qualidade esteja presente em todos os aspectos do restaurante. É essencial prepararmos refeições de qualidade, saborosas e bem apresentáveis.

**Simpatia** - quando os Clientes começam a chegar ao restaurante, devemos tratá-los com muita cordialidade e respeito. Devemos fornecer um ambiente excepcional para que desfrutem de uma refeição saborosa. Seja otimista, fale com um sorriso e encante nossos Clientes.



**Ambiente acolhedor** - quando os Clientes entrarem no restaurante, eles devem se sentir como se estivessem em um lugar especial e confortável. Por isso, mantenha o restaurante impecável.

**Higiene** - devemos manter o restaurante sempre limpo. Os alimentos devem ser manipulados com segurança. Bandejas, pratos e utensílios devem estar sempre bem higienizados.

**Treinamentos e aperfeiçoamentos** - devemos realizar os diversos cursos que a Apetit oferece para podermos nos atualizar e assim oferecer as melhores soluções em serviços de alimentação.

**Elogios, Sugestões e Críticas** - devemos sempre estar atentos aos resultados alcançados em nossos indicadores de qualidade do SAC - Sempre Atento ao Cliente (Pesquisa de Opinião, Avaliação Mensal e Livro de Sugestões). Ao interpretar as situações e achar as melhores soluções estamos contribuindo com o nosso sucesso e com o sucesso da Apetit.

### **Nossos Valores - Em que acreditamos:**

*Nossas relações com os diversos públicos devem ser pautadas em nossos valores. Todos nós devemos conhecê-los e vivenciá-los no dia a dia.*

**FOCO EM RESULTADO; CLIENTES; LIDERANÇA; COMPETÊNCIA PROFISSIONAL; TRANSPARÊNCIA; RESPEITO PELAS PESSOAS; SUSTENTABILIDADE.**

### **Foco em Resultado**

*Ter resultado é ter retorno de nossos investimentos e, como consequência, gerar lucros. O lucro é a principal medida de desempenho de uma empresa, embora não seja a única.*

Fazemos as coisas acontecerem!

- Cada unidade ou departamento da empresa é responsável por um conjunto de atividades específicas que visam criar valor para seu Cliente e produzir os resultados esperados.





- Comprometa-se com suas responsabilidades. Termine tudo o que começou, cumpra os seus prazos e tudo que dependa de você.
- Nosso desafio é atingir resultados, ter coragem para propor e assumir metas ousadas que aumentem a lucratividade da empresa.
- Identifique possíveis problemas antes deles aparecerem e resolva-os com agilidade, sempre de acordo com as normas.
- Tenha cuidado na utilização de utensílios, equipamentos, uniformes e EPIs.
- Qualquer que seja a atividade desenvolvida por um colaborador da Apetit, este deverá produzir benefícios e resultados.
- Aja como dono do negócio, traga inovações, busque alternativas e novas formas de atuação para superação dos resultados.
- Comprometa-se com as metas da sua área. Dê o máximo do seu potencial para superar resultados.
- O seu crescimento está diretamente relacionado ao crescimento da empresa.
- A qualidade é uma responsabilidade de cada colaborador. Temos que fornecer serviços de boa qualidade e nos atentarmos para os custos.
- Evite o desperdício de insumos, materiais de limpeza, papel, água, energia elétrica, etc.
- Cumpra com orçamento de sua unidade ou departamento.
- Mantenha o local de trabalho e equipamentos sempre limpos e em perfeitas condições de uso.

## **Clientes**

*Fidelizar nossos Clientes significa torná-los fiéis e leais à nossa empresa. Esse é o objetivo da Apetit. Para isso, devemos conhecer e satisfazer todas as necessidades de nossos Clientes e mais, precisamos encantá-los todos os dias!*

Os Clientes são o maior patrimônio da Apetit!

- Quando falamos de Clientes estamos nos referindo a todos os colaboradores da empresa contratante e não somente do nosso contato.
- Ouça os Clientes com atenção! Concentre-se no que estão dizendo, para que seja capaz de descobrir e entender quais são as suas reais necessidades.



- O Cliente vem em primeiro lugar, sendo o centro de nossa inspiração. Demonstre entusiasmo ao atendê-lo. Seja parceiro, entregue o serviço com segurança e alta qualidade.
- O Contrato firmado com o Cliente deve ser compreendido e praticado por todos os colaboradores da Unidade.
- Crie e mantenha um vínculo afetivo com os Clientes.
- Demonstre interesse em relação ao que os Clientes estão procurando. Agindo assim, saberá apresentar soluções adequadas e suas sugestões poderão ser aceitas com mais facilidade.
- Valorizamos a capacidade de cada um para solucionar problemas. Seja um solucionador de problemas e os Clientes virarão seus fãs. Para isso, descubra o que está acontecendo, determine o que precisa ser feito e faça.
- Se não estiver ao seu alcance solucionar o problema, encaminhe para quem for responsável e acompanhe de perto a resolução deste.
- Facilite o acesso dos Clientes às Sugestões, Elogios e Críticas. Trate essas informações com muita seriedade e dê retorno a todas elas.
- Nunca estamos ocupados demais para atender ao nosso Cliente.
- O lucro de cada unidade é diretamente proporcional ao nível de satisfação dos nossos Clientes.
- Agimos com rapidez e eficiência para resolver os problemas, pois nosso Cliente não espera.
- Devemos passar para o Cliente conforto e tranquilidade. Deixe claro ao Cliente que ele pode contar conosco sempre que precisar.

### **Liderança e Gestão de Pessoas**

*Liderar é muito mais do que determinar o que fazer, é compartilhar conhecimento, desenvolver talentos, inspirar, executar e principalmente, mostrar como se faz.*

Lidere pelo exemplo!

- Mostrar como se faz e fazer junto torna o líder parte da equipe.



- O líder de cada Unidade deve garantir a capacitação de sua equipe e o cumprimento dos processos que asseguram a segurança alimentar.
- Quando o líder acompanha todo o processo, a equipe se sente mais direcionada, sabendo que tem responsabilidades e deveres e que precisa cumpri-los.
- Exerça sua liderança. Participe e envolva as pessoas para conseguir altos resultados na empresa.
- Contribua para manter a harmonia entre as pessoas no seu ambiente de trabalho.
- Nossos líderes, além de mostrar a direção, devem entusiasmar suas equipes na busca dos resultados.
- Conheça suas habilidades e defeitos e descubra como melhorar.
- Tenha atitude positiva e disposição para fazer as coisas acontecerem. Vibre e se auto motive com os desafios que se apresentam.
- Tenha paixão e ousadia para conseguir resultados.
- Os profissionais da Apetit devem estar sempre dispostos a aprender.
- Devemos criar um ambiente que permita sempre que as pessoas se superem.
- Liderança não é imposta, deve ser conquistada.
- Cada colaborador tem a responsabilidade de zelar pela sua segurança e pela segurança de seus colegas.
- Acredite na capacidade de realização das pessoas e no poder de crescimento, enfrente o futuro com energia e bom humor.
- Todos devemos reconhecer e premiar o esforço e a dedicação de nossos colegas colaboradores.

### **Competência Profissional**

*Somos profissionais talentosos que demonstram responsabilidade, capacidade de realização, entusiasmo e espírito de equipe.*

Somos uma só Apetit!

- Desejamos profissionais que vistam a camisa da empresa e façam da Apetit o seu projeto de vida.



- As conquistas da Apetit são frutos do empenho de colaboradores que equilibram vida profissional, família, comprometimento, criatividade e espírito de equipe para criar condições de vencer desafios e alcançar resultados.
- Trabalhamos sempre em equipe. Você é parte de um time. Coopere com todos da sua área e da empresa. Seja parceiro, colabore com a necessidade do outro. Um time de sucesso se faz com a força e união de todos.
- Agimos como donos e somos recompensados por isso, demonstrando responsabilidade, entusiasmo e tomando decisões pelos interesses da empresa.
- Devemos tratar todos os nossos colegas de trabalho com respeito, cordialidade e simpatia.
- Trabalhamos com informações que nos são confiadas e o sigilo é obrigatório. Documentos, registros contábeis, projetos, pesquisas, dentre outros, devem ser mantidos em sigilo.
- Conheça e domine profundamente a atividade que realiza dentro da sua área e tenha visão geral do negócio da empresa.
- Trabalhe sempre com a ideia de servir o Cliente e ver os resultados.
- Excelência é uma habilidade conquistada somente por meio de muito treinamento e prática.
- Toleramos erros, aqueles cometidos na busca de inovações, mas não a displicência.
- Valorizamos as habilidades, a criatividade e também a atitude de cada colaborador ao lidar com situações e pessoas.
- Incitamos ambientes descontraídos, flexíveis, de solidariedade e amizade, e ao mesmo tempo acolhedores e com excelentes condições de higiene, conforto e segurança.
- Invista na sua capacitação profissional. Dedique-se a todos os treinamentos e cursos que a Apetit oferece.

### **Transparência**

*Todos os nossos colaboradores conhecem os serviços da empresa, sua situação atual e onde queremos chegar. Cada colaborador sabe como está seu desempenho, quais são suas metas e suas oportunidades de crescimento.*



Desenvolvemos nossas atividades de forma clara e em sintonia com nossos valores.

- Adotamos uma comunicação baseada em informações corretas e transparentes a respeito de qualquer tema que envolva a empresa.
- Disponibilizamos comunicados internos, informações sobre os resultados mensais de cada unidade, novas parcerias e contratações, entre outros.
- Devemos ter comprometimento e responsabilidade para com os colaboradores e com os Clientes da empresa.
- Estimulamos a expressão de opinião. Dê a sua sugestão! As sugestões dos colaboradores proporcionam a inovação e o desenvolvimento da empresa.
- Precisamos atingir nossos objetivos, mas queremos vencer respeitando regras. Somos éticos.
- Valorizamos a capacidade de entender os outros e de nos fazermos entender pelos outros.
- Todos os procedimentos de Segurança Alimentar seguem rigorosamente os critérios estabelecidos pela legislação vigente.
- Esses procedimentos incluem recebimento de matéria prima, armazenamento de produtos, higienização dos ambientes, dos equipamentos, dos utensílios, pré-preparo e preparo dos alimentos.
- Realizamos auditorias e visitas técnicas às unidades a fim de assegurar a qualidade de nossos serviços.
- A imagem que a sociedade tem da Apetit é resultado das atitudes e comportamentos dos seus profissionais. É seu dever representá-la dignamente.
- Mantemos vários canais abertos de comunicação com os colaboradores: Ouvidoria - Fale com a Presidente, ou pelo telefone (43)3374-1502.
- Fale com as pessoas na hora e local certos. Saiba se colocar no lugar do outro, fazendo do diálogo a principal forma de expressão. Seja sempre gentil com as pessoas.

**Respeito pelas Pessoas**



*Cultivamos as boas relações entre todos os colaboradores, Clientes, fornecedores e sociedade, mantendo o compromisso de ser uma empresa admirada e respeitada por todos.*

Prezamos pela vida acima de quaisquer bens materiais e resultados!

- Mantemos o ambiente de trabalho como um espaço agradável, onde o colaborador, além de cumprir suas tarefas, aprende e progride.
- Aqui os profissionais são reconhecidos pelas suas competências e recompensados por suas contribuições aos negócios.
- Respeitamos o direito à individualidade. Não discriminamos sexo, raça, cor, religião ou orientação sexual.
- Incentivamos novas ideias. A vontade de vencer é estimulada, assim como a liderança e a iniciativa.
- Em toda e qualquer ação, atitude e comportamento para o desenvolvimento de nossas atividades, temos respeito com o ser humano.
- Respeitar todo e qualquer indivíduo, esteja ele representado por uma pessoa ou uma empresa, seja ele Cliente, Cliente Usuário, fornecedor, colega de trabalho ou concorrente.
- As bases de todos os nossos relacionamentos são formadas a partir da confiança que somos capazes de inspirar.
- Devemos ser pontuais. Afinal, se somos capazes de cumprir nossos compromissos com a hora, somos capazes de estender essa qualidade para os nossos serviços.
- Ao ser selecionado para integrar a nossa equipe, você foi avaliado como um profissional competente de qualidades e valores inquestionáveis. Nos orgulhamos de nossa escolha e esperamos que você também sinta orgulho de fazer parte do nosso time.
- A empresa tem como princípio ético o exercício da concorrência leal. A Apetit trata seus concorrentes com o devido respeito.
- É de sua responsabilidade, ao ser acionado por um Cliente, atendê-lo de maneira educada e gentil.



## **Sustentabilidade**

*A sustentabilidade está enraizada em todas as áreas de nossa empresa, pois envolve o desenvolvimento econômico, social e ambiental. Associamos a Sustentabilidade à palavra “sobrevivência”: sobrevivência dos recursos naturais, dos empreendimentos e também da própria sociedade.*

Contribuir na construção de um mundo sustentável faz parte da essência Apetit!

- Buscamos ser uma empresa rentável economicamente, sem deixar de nos preocupar com as condições do ambiente e da sociedade em que estamos inseridos e atuamos.
- A Apetit emprega milhares de pessoas e é considerada uma das melhores empresas para trabalhar no Brasil.
- Buscamos cuidar do meio ambiente, por meio da utilização correta dos recursos necessários às nossas atividades, evitando desperdícios de insumos, energia elétrica, água, papel e respeitando os cardápios para evitar sobra limpa.
- A Apetit desenvolve suas atividades sempre com o intuito de reduzir ao máximo os impactos ambientais.
- Constantemente reavaliamos e implantamos procedimentos e projetos que aperfeiçoem o uso de energia elétrica, água, reciclagens e outros. Contamos com a participação de todos.
- Reconhecemos nossa importância como empresa no desenvolvimento da sociedade, tanto na geração de empregos, como no cumprimento das leis vigentes e arrecadação de impostos.
- Acreditamos que a geração de novos empregos conduz a economia para a sustentabilidade.
- Pregamos o respeito e remuneração adequada aos colaboradores da empresa. A remuneração justa garante a sustentabilidade das famílias.
- Através do Instituto Apetit de Educação, desenvolvemos programas sociais para atender aos colaboradores e também à comunidade. Os programas desenvolvidos são Mamãe Apetit, Chef Mirim e Integrar. *Falaremos mais dos programas a seguir.*
- Incentivamos e criamos condições para que nossos colaboradores desenvolvam e participem de ações voluntárias.



- Apoiamos os “Dez Princípios do Pacto Global”, que englobam os Direitos Humanos, Direitos do Trabalho, Proteção do Meio Ambiente e Combate à Corrupção em todas as suas formas.”

Durante a Integração, o Departamento de Recursos Humanos também apresenta o **Código de Ética Apetit** aos novos colaboradores, a fim de contextualiza-los com as normas da empresa, possibilitando que todos os membros conheçam as regras e, dessa forma, possam cumprir os deveres propostos e agirem de acordo com os princípios defendidos pela Apetit. O Código de Ética da Apetit engloba todas as relações que a empresa mantém com os seus públicos de interesse externos e internos: Relação com Colaboradores, Relação com Clientes, Relação com Fornecedores, Relação com Concorrentes, Relação com a Comunidade e Relação com o Meio Ambiente.

Depois da integração, todos os novos colaboradores são apadrinhados por uma pessoa da própria empresa - com experiência, competência e habilidade de relacionamento - com quem eles possam trocar ideias sobre o trabalho e a carreira. Esse é o **Programa Cultivar**, que foi baseado na metodologia Mentoring. O objetivo deste programa é desenvolver os novos colaboradores durante o primeiro período de experiência, preparando e orientando-os para exercer suas funções dentro da empresa.

O Departamento de Recursos Humanos também possui um processo de acompanhamento dos colaboradores, a **Avaliação de Desempenho**, a fim de supervisionar o cumprimento adequado dos princípios e normas estabelecidas pela Apetit tanto pelos novos quanto pelos funcionários mais antigos. Em caso de descumprimento de tais regras, avalia-se cuidadosamente cada caso e tomam-se as atitudes cabíveis para cada situação, a fim de sempre manter o corpo de funcionários em sintonia com os princípios propagados e defendidos pela empresa.





Além disso, a Apetit também desenvolve o **Programa Nosso Dia**, com a finalidade de disseminar a Cultura Apetit entre os colaboradores espalhados nos onze estados brasileiros onde atua. O programa também visa promover momentos de capacitação profissional, reflexão e análise sobre a realidade da empresa, do seu local de trabalho e do papel de cada colaborador como multiplicador da cultura e do modo de gestão Apetit em suas ações. De janeiro a abril, semanalmente são realizados momentos com as equipes para fortalecer a cultura da empresa, o relacionamento entre os colaboradores e lideranças. São momentos de reflexão, quando todo o time pode compartilhar experiências, aumentando o sentido do trabalho. São utilizados materiais ilustrativos, vídeos, dinâmicas e diversas ferramentas que remetem a cultura da empresa e possibilitam a integração dos envolvidos. O programa Nosso Dia acontece anualmente em 100% de nossas unidades e escritórios, estimulado pelas lideranças.

A preocupação com as questões relativas aos Direitos Humanos é constante na Apetit. Por conta disso, a empresa mantém o **Instituto Apetit de Educação**, que contempla os programas sociais da Apetit, adotados com o propósito de atender colaboradores e comunidade onde está inserida. As ações visam principalmente cidadania, educação, qualidade de vida e saúde.

A Apetit investe financeiramente nos programas do Instituto Apetit de Educação, estimula os programas de voluntariado e contribui com parcerias responsáveis de impacto social e ambiental, sendo fomentadora de princípios de compartilhamento. “Toda empresa precisa de lucro, mas o que ela faz com o seu lucro é o que a define.” Marcia Mocelin Manfrin - Presidente Apetit.

Atualmente, o Instituto Apetit de Educação desenvolve os seguintes programas:

**a) Chef Mirim:** O Chef Mirim promove, desde 2005, a qualificação profissional de jovens em situação de vulnerabilidade social, oferecendo-lhes a oportunidade de interagir em um ambiente empresarial, inserindo-os no mercado de trabalho.



Durante o programa, os jovens passam por uma grade de desenvolvimento humano e profissional, com acompanhamento de pedagogos, assistentes sociais, psicólogos e demais profissionais da área técnica que contribuem para a sua formação enquanto cidadãos. Ao longo dos 12 meses de formação, esses jovens recebem remuneração, alimentação e todos os benefícios de um colaborador. Investir financeiramente nesse projeto é uma honra para a Apetit.

**b) Integrar:** este programa tem como objetivo oferecer oportunidades de emprego às pessoas com deficiência (PCD's) que estejam interessadas em integrar-se ao mercado de trabalho. O programa é pioneiro no setor de alimentação coletiva ao empregar portadores de Síndrome de Down.

O Programa Integrar existe há 9 anos e contribui para a diversidade na organização mantenedora, melhorando a qualidade de vida desses colaboradores e das suas famílias.

O **Gastronomia Especial** é uma ação do Programa Integrar que oferece aulas de culinária para pessoas com necessidades especiais. São realizadas 3 aulas por ano em que os participantes aprendem e preparam pratos doces, salgados, sanduiches e saladas, com a supervisão de colaboradores voluntários e orientação de uma gastrônoma, também voluntária. Em dois anos, já passaram pelo programa **mais de 50 jovens**.

**c) Mamãe Apetit:** programa que visa orientar as futuras mães colaboradoras da empresa para uma gestação saudável e responsável, através de acompanhamento médico e fornecimento de informações e orientações nutricionais em cada fase da gravidez.

Desde sua criação em 2006, o programa já atendeu mais de 335 mulheres, proporcionando gestações saudáveis e responsáveis às colaboradoras da Apetit.



Como parte do Instituto Apetit de Educação, o programa foi desenvolvido com o intuito de proporcionar cuidado com a saúde e qualidade de vida das mulheres, que formam a maioria do quadro de colaboradores da organização, e de seus filhos.

O programa acompanha as colaboradoras em período gestacional, incentivando o pré-natal, enviando informativos sobre cada etapa da gestação e as mudanças que acontecem em seu corpo durante esse período. Ao final da gravidez, assim que o bebê tiver seu registro de nascimento, a colaboradora recebe o Kit Mamãe Apetit para ajudar nos primeiros cuidados com o seu maior presente.

**Voluntariado Corporativo:** Além de organizar campanhas de doações para ONGs e Instituições, a Apetit incentiva seus colaboradores a realizarem estas práticas, propagando a consciência solidária dentro e fora do ambiente de trabalho.

Essas doações ocorrem por iniciativa da empresa, através de doações e gincanas solidárias, e também por iniciativas dos próprios colaboradores.

Instituições beneficiadas pelas doações da Apetit em 2015

- ONG Viver - Londrina/PR.
- Fundação Abrinq - Nacional
- Associação Mãos Estendidas - Londrina/PR.
- Toca de Assis (Ceará/ Tocantins/ Goiás/ Mato Grosso do Sul/ Paraná/ São Paulo/ Rio de Janeiro/ Minas Gerais)
- Centro de Referência Especializado para População em Situação de Rua - Centro POP Salvador/BA.



Apetit Serviços de Alimentação  
Av. Presidente Castelo Branco, 710  
86061-010 Londrina – PR

43 3374 1500  
[apetit@apetit.com.br](mailto:apetit@apetit.com.br)

- Centro de Referência Especializado para População em Situação de Rua - Centro POP Joinville/SC.

Em 2016, mais de meia tonelada de feijão foi destinada a instituições da cidade de Apucarana, Norte do Paraná, sendo elas:

- Lar São Vicente de Paulo
- Abrigo do Menor
- Casa do Dodô
- Projeto Renascer

Também no mês de junho, em comemoração aos 27 anos da Apetit, foi organizada uma gincana solidária envolvendo Matriz, Regionais e todas as unidades para arrecadar sabonetes e lâminas de barbear. Ao todo foram arrecadados 1675 aparelhos de barbear e 1400 sabonetes, encaminhados para a Toca de Assis.

Para o próximo ano, a Apetit tem como meta manter seu alinhamento a estes princípios e influenciar cada vez mais parceiros comerciais, clientes, comunidade e outros públicos de interesse para o comprometimento com o Pacto Global no que se refere à proteção dos direitos humanos e à garantia da não cumplicidade com quaisquer tipos de abusos.

## ÁREA TEMÁTICA - TRABALHO



A Apetit reconhece a capacidade e os direitos de todos os indivíduos de fazerem suas próprias escolhas e tomarem suas próprias decisões. Este princípio está relacionado ao respeito pela autonomia individual e à autodeterminação que todo ser humano possui, reconhecendo sua dignidade e liberdade.

Temos como compromisso a valorização das pessoas e o respeito às diversidades, tratando todos com imparcialidade, dignidade e consideração, independente de raça, classe social, crenças e cultura. Essa postura é comprovada pela avaliação de desempenho em que os colaboradores da Apetit são avaliados igualmente, sem nenhuma discriminação.

Nosso Código de Ética também garante a liberdade de associação dos empregados a quaisquer entidades de classe legitimamente constituídas. (Guia da Cultura, Código de Ética – Relação com Colaboradores, p.54).

Os princípios éticos que guiam a postura de todos os profissionais da Apetit auguram para a necessidade de não estabelecer vínculos com fornecedores ou clientes que pratiquem trabalho infantil. “A Empresa não deve se relacionar com companhias que pratiquem trabalho infantil, forçado ou compulsório, sejam



fornecedores, prestadores de serviço, Clientes ou parceiros.” (Guia da Cultura Apetit, Código de Ética - Relação com Fornecedores, p.59).

A Apetit Serviços de Alimentação também incentiva participação de todos os membros nos diferentes momentos de tomadas de decisões. Na elaboração do Planejamento Estratégico, todos os Gerentes e Gestores da empresa possuem autonomia para decidir o rumo que cada área seguirá na empresa a cada ano, sempre levando em conta a filosofia da Apetit. Durante o desenvolvimento do Planejamento Estratégico, os gestores e gerentes se reúnem com sua equipe, discutem e decidem juntos os grandes projetos das áreas.

Além disso, todos os colaboradores da empresa realizam suas atividades de forma espontânea, não sendo forçados a realizar trabalhos que por sua vez não estejam de acordo com seus valores e princípios. A satisfação dos colaboradores é mensurada regularmente através de **Pesquisa de Clima Organizacional**, realizada pelo Departamento de Recursos Humanos.

A Apetit foi eleita pela sexta vez consecutiva como uma das melhores empresas para trabalhar no Brasil, pelo **Instituto Great Place to Work**. A pesquisa é baseada em entrevistas e questionários respondidos pelos próprios colaboradores da empresa.

A Apetit também foi reconhecida com o selo WEPs (do inglês Women's Empowerment Principles). O prêmio é uma iniciativa que visa promover a cultura da igualdade de gêneros entre as empresas, com base nos Princípios de Empoderamento das Mulheres. Esses princípios foram estabelecidos em 2010 pela ONU Mulheres em parceria com Pacto Global da ONU.

Nós somos a primeira empresa brasileira do segmento de refeições coletivas a se tornar signatária do Women's Empowerment Principles e como membros, apoiamos e difundimos os Princípios com práticas que atendem as necessidades das mulheres, incentivando o seu crescimento profissional e pessoal.



Para a Apetit, empoderar mulheres e promover a equidade de gênero são práticas essenciais para o fortalecimento da economia, para o desenvolvimento dos negócios e para a melhoria da qualidade de vida dos colaboradores. Por isso, a Apetit se empenha em promover a autonomia feminina no dia-a-dia da empresa, aplicando o tratamento justo de mulheres e homens, respeitando os direitos humanos e combatendo a discriminação. Aqui 98% das nossas mulheres ocupam cargos de lideranças.

Tendo como uma de suas principais preocupações o cuidado com as pessoas, a Apetit oferece aos seus funcionários os seguintes benefícios: **assistência médica e odontológica para o colaborador e dependentes diretos, seguro de vida, vale-compra, vale-transporte, alimentação diária, convênio com universidades, uniformes, equipamentos de proteção individual, equipamentos de proteção coletiva, convênio com farmácias, antecipação do 13º salário e empréstimo consignado, participação nos lucros e plano de carreira.**

A fim de agregar mais qualidade de vida, conforto e bem-estar aos nossos colaboradores, a Apetit também disponibiliza profissionais especialistas em condicionamento físico para realizarem a prática de **Ginástica Laboral e Massagem Terapêutica.**

Ainda pensando em saúde e bem-estar, a Apetit disponibiliza aos seus colaboradores **café da manhã** na empresa e também o **minuto da fruta**, momento de descanso diário, das 15:30h – 16:00, quando os colaboradores podem ser servir de uma porção de fruta no restaurante da empresa.

A fim de promover a capacitação constante de suas equipes, são realizados treinamentos regularmente visando o desenvolvimento contínuo dos colaboradores Apetit. Através do portal **Webeducação.apetit** são realizados cursos e treinamentos internos e externos propostos pelo **PAR** (Planejamento



Apetit Serviços de Alimentação  
Av. Presidente Castelo Branco, 710  
86061-010 Londrina – PR

43 3374 1500  
[apetit@apetit.com.br](mailto:apetit@apetit.com.br)

Anual do Restaurante), os funcionários da Apetit tem a possibilidade reciclar e otimizar constantemente seus conhecimentos. Todos os treinamentos são registrados na **Carteira de Capacitação Profissional** da empresa, disponibilizada a cada colaborador assim que este inicia seus trabalhos conosco.

Pensando na formação e desenvolvimento constante de suas lideranças, a Apetit criou a **Universidade Corporativa Apetit**. O objetivo da universidade corporativa é oferecer cursos técnicos específicos para os colaboradores da empresa. São oferecidos vários cursos de aperfeiçoamento, que se dividem em duas categorias: presenciais e à distância. Os cursos presenciais são ministrados nas instalações da Universidade Corporativa Apetit, um espaço com áreas de lazer, salas de treinamento, dormitórios, restaurante e toda a estrutura necessária para a realização dos cursos. Os cursos à distância são ministrados por equipes altamente qualificadas, utilizando computadores e internet, entre outros recursos.

A Apetit ainda oferece **Cursos e Treinamentos Externos e Programa de Trainee**. Além disso, a empresa estimula o crescimento profissional interno através do programa **RIP – Recrutamento Interno de Pessoas**, onde as vagas existentes na empresa são oferecidas inicialmente aos próprios colaboradores da Apetit e, posteriormente, à candidatos externos.

A empresa procura manter bom relacionamento com o Sinterc – Sindicato dos Trabalhadores em empresas de Refeições Coletivas, Refeições Convênio, Alimentação Escolar, Cozinhas e Restaurantes Industriais – onde busca discutir periodicamente propostas de melhorias para os colaboradores. Os funcionários da Apetit têm total liberdade de associação e todos os materiais informativos do sindicato são disponibilizados pela empresa.

Vale reforçar que a Apetit garante os direitos de todos os seus colaboradores, realizando todas as contratações em conformidade com a CLT (Consolidação das





Leis do Trabalho) e oferecendo salários e benefícios alinhados à legislação, ao mercado de trabalho local e sindicato da classe.

A Apetit Serviços de Alimentação também é filiada ao **Programa Empresa Amiga da Criança da Fundação Abrinq**, que reconhece empresas que desenvolvem ações em benefício de crianças e adolescentes por assumirem os seguintes compromissos:

1º - Não explorar o trabalho infantil e não empregar adolescentes em atividades noturnas, perigosas e insalubres, respeitando a Lei 8.069/90 – Estatuto da Criança e Adolescente.

2º - Alertar os fornecedores contratados que denuncia comprovada de trabalho infantil causará rompimento da relação comercial;

3º - Realizar ações de conscientização dos clientes, fornecedores e comunidade sobre os prejuízos do trabalho infantil;

4º - Desenvolver ações em benefício de crianças e adolescentes filhos (as), de funcionários nas áreas de educação e saúde;

5º - Realizar ações sociais em benefício de crianças e adolescentes de comunidades, conforme valores estabelecidos pela Fundação Abrinq.

Para 2017, a Apetit visa continuar alinhada a estes princípios, influenciando todos seus públicos e estimulando a adesão dos mesmos com relação ao Pacto Global no que se refere à proteção aos direitos do trabalho.

## ÁREA TEMÁTICA – MEIO AMBIENTE



A proteção ao meio ambiente é de extrema relevância para a Apetit, sendo o Desenvolvimento Sustentável um dos principais objetivos da empresa para 2015.

A fim de trabalhar a conscientização de seus colaboradores, a empresa realiza a coleta seletiva em sua matriz (Londrina-PR) e em restaurantes localizados em municípios que possuem este serviço via prefeituras, encaminhando todos os materiais recicláveis para as usinas especializadas.

A Apetit incentiva seus colaboradores a reduzirem o consumo de papéis na empresa, estimulando o uso de arquivos digitais em detrimento do uso de documentos impressos, com a realização regular da **Campanha Mais Árvore Menos Papel** na Matriz da Apetit. Na última edição, os departamentos reduziram o consumo em 20%.

A empresa também orienta seus funcionários sobre o consumo consciente dos recursos naturais, estimulando a redução nos gastos com energia elétrica e água.

Tal orientação é contemplada pelo Código de Ética da empresa – p. 60:



- Agimos em defesa do meio ambiente, hoje e em favor das futuras gerações.
- Mantemos o compromisso de obter um desenvolvimento sustentável.
- Conscientizamos e envolvemos os colaboradores nas ações de preservação do meio ambiente.
- Adotamos práticas de gestão ambiental certificadas por entidades publicamente reconhecidas.

Desenvolvemos regularmente ações de sustentabilidade com os públicos de relacionamento, por meio de projetos centrados principalmente na educação ambiental.

Outra iniciativa realizada pela Apetit está relacionada com a preocupação em dar um direcionamento adequado ao óleo de cozinha utilizado nos restaurantes da empresa. Para isso, o Departamento de Garantia da Qualidade da Apetit implementou o **Projeto DiCORE** – Direcionamento Correto do Óleo Residual – com o intuito de padronizar a destinação deste resíduo e trabalhar a conscientização de todos os colaboradores operacionais dentro dos restaurantes Apetit.

Realizamos também a 2ª Edição do Planeta Sustentável, que visa conscientizar a comunidade de entorno da empresa sobre a importância do direcionamento correto do óleo residual. Durante a realização da campanha foram organizados eventos com atividades focadas na educação ambiental, como treinamento e plantio coletivo de árvores em parceria com a SEMA.

Temos como desafio não apenas trabalhar com o volume do óleo gerado por nossos restaurantes, mas também estender esta conscientização aos clientes usuários de nossos restaurantes e comunidades do entorno, de forma a propiciar a mudança de comportamento dos públicos envolvidos para atitudes condizentes com a responsabilidade ambiental que defendemos.



Apetit Serviços de Alimentação  
Av. Presidente Castelo Branco, 710  
86061-010 Londrina – PR

43 3374 1500  
[apetit@apetit.com.br](mailto:apetit@apetit.com.br)

O lixo eletrônico também recebe um cuidado adequado na Apetit. O Departamento de Tecnologia da Informação (TI) é responsável pelo desenvolvimento do projeto **UTIL – Utilização de Tecnologia Inteligente e Limpa**, que consiste no encaminhamento de lixo eletrônico para locais responsáveis pelo descarte correto. Em 2016 foram doadas 800 kg deste material para a Comunidade Terapêutica Filadélfia. Tudo que a comunidade recebeu passou por uma triagem, e o que possuía possibilidade de conserto foi recuperado pelos internos do local e, o que não tinha essa opção foi descartado corretamente, de modo a não poluir o meio ambiente.

Por não ser um setor que causa grande impacto no meio-ambiente, a Apetit nunca sofreu investigações, processos judiciais, determinações ou multas relacionadas ao meio ambiente. Auditorias externas também não foram realizadas, pelo mesmo motivo.

Para o próximo ano, a Apetit Serviços de Alimentação tem como meta otimizar ainda mais seu alinhamento com os princípios que se referem à proteção do meio ambiente, disseminando seus projetos e influenciando cada vez mais seus colaboradores e parceiros.

## ÁREA TEMÁTICA – ANTI-CORRUPÇÃO



O estímulo à transparência é um dos objetivos essenciais da administração da Apetit. Desenvolvemos nossas atividades de forma clara e em sintonia com nossos valores. Primamos pela conduta ética e moral, e por um relacionamento e uma comunicação franca e aberta com nossos clientes, fornecedores, colaboradores e público em geral.

Adotamos uma comunicação baseada em informações corretas e transparentes a respeito de qualquer tema que envolva a empresa. A Apetit Serviços de Alimentação não aceita qualquer tipo de favorecimento ou bonificação vinda de organizações ou pessoa física de qualquer tipo. Também prezamos por estar sempre dentro da lei em qualquer prática realizada.

Nosso relacionamento com fornecedores, concorrentes, colaboradores e comunidade está formalizado em nosso Código de Ética, que consta em nosso Guia da Cultura, intranet, restaurantes e em todos os contratos assinados por estes públicos, que iniciam vínculos com nossa empresa.



Desta forma, são proibidas qualquer forma de suborno, extorsão e corrupção em toda organização e no relacionamento com terceiros, a fim de evitar práticas ilícitas.

O acompanhamento constante do Departamento de Controladoria garante a integridade dos relatórios financeiros, priorizando a transparência na prestação de contas, pagamento de taxas e impostos e remuneração dos colaboradores.

Devido a esta postura ética, a Apetit nunca recebeu Investigações, processos judiciais, determinações, multas e outros eventos relevantes relacionados à corrupção ou suborno.

Realizamos também auditorias e visitas técnicas às unidades a fim de assegurar a qualidade de nossos serviços. Além disso, mantemos vários canais abertos de comunicação com os colaboradores para que estes possam denunciar qualquer irregularidade.

A **Ouvidoria** é um canal aberto onde colaboradores e clientes têm a liberdade de dar sugestões e fazer críticas, seja por e-mail, telefone ou no Portal Apetit. Esses canais são amplamente divulgados, a fim de estimular a participação de nossos colaboradores sobre qualquer assunto pertinente ao seu trabalho, decisões, denúncias, rotinas de trabalho, gestão, etc.

Um meio de se comunicar diretamente e de forma sigilosa com a presidente da Apetit, Marcia Mocelin Manfrin, o **Fale com a Presidente** permite que os colaboradores deem suas sugestões para melhorias na empresa, bem como comentários, críticas e elogios. Cada um dos comentários é respondido pela própria presidente e a carta encaminhada para o funcionário que a redigiu também de forma individualizada, respeitando o caráter sigiloso da ferramenta.

Além das urnas localizadas na matriz e escritórios, quinzenalmente um malote específico do programa é enviado lacrado para uma unidade a fim de que os



Apetit Serviços de Alimentação  
Av. Presidente Castelo Branco, 710  
86061-010 Londrina – PR

43 3374 1500  
[apetit@apetit.com.br](mailto:apetit@apetit.com.br)

colaboradores da operação também depositem suas sugestões e críticas. O envelope é enviado de volta a matriz onde os comentários são respondidos pela presidente e reencaminhados para o colaborador.



Apetit Serviços de Alimentação  
Av. Presidente Castelo Branco, 710  
86061-010 Londrina – PR

43 3374 1500  
[apetit@apetit.com.br](mailto:apetit@apetit.com.br)

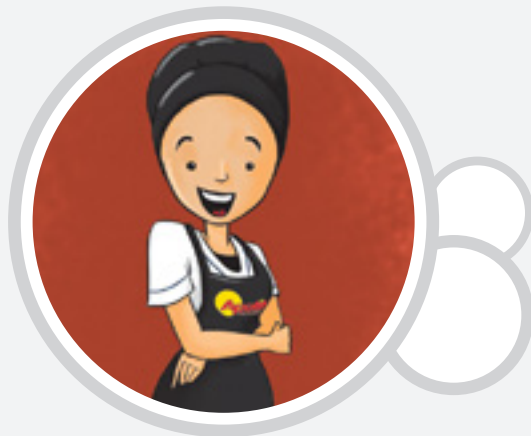
# ANEXOS



# Pessoas: a essência do nosso sucesso.



- INFORMAÇÕES GERAIS
- CONTRATAR E RECEBER
- INSPIRAR
- FALAR
- ESCUTAR
- AGRADECER
- DESENVOLVER
- CUIDAR
- CELEBRAR
- COMPARTILHAR



- **Gestão de pessoas**
- **Índice de satisfação dos colaboradores**
- **Melhores em oportunidades, experientes e mulheres**
- **Missão, visão e valores**
- **Prêmios**
- **Benefícios legais**
- **Benefícios espontâneos**

## INFORMAÇÕES GERAIS

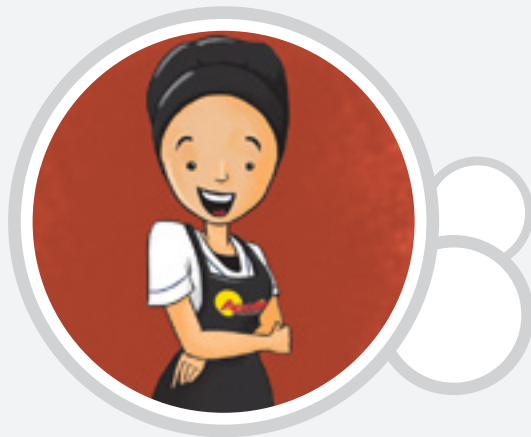
### GESTÃO DE PESSOAS

O universo Apetit contempla as 9 práticas culturais do Instituto Great Place to Work: contratar e receber, inspirar, falar, escutar, agradecer, desenvolver, cuidar, celebrar e compartilhar. Estas práticas de RH visam construir uma sociedade melhor, ajudando empresas a transformar seu ambiente de trabalho. Acreditar e investir em nossos talentos é essencial para a produtividade e fortalecimento da equipe.

Para a Apetit, cuidar de pessoas é fundamental, por isso somos referência em RH no cenário corporativo nacional. Somos benchmarking em Gestão de Pessoas, recebendo com frequência profissionais de RH de outras esferas profissionais, que querem conhecer nossa metodologia na prática para, em seguida, aplicar em suas empresas.

FALAR COMPARTILHAR CONTRATAR  
ESCUTAR **CUIDAR** CELEBRAR  
CONTRATAR AGRADECER  
DESENVOLVER ESCUTAR FALAR DESENVOLVER  
CELEBRAR AGRADECER CUIDAR





- Gestão de pessoas
- Índice de satisfação dos colaboradores
- Melhores em oportunidades, experientes e mulheres
- Missão, visão e valores
- Prêmios
- Benefícios legais
- Benefícios espontâneos

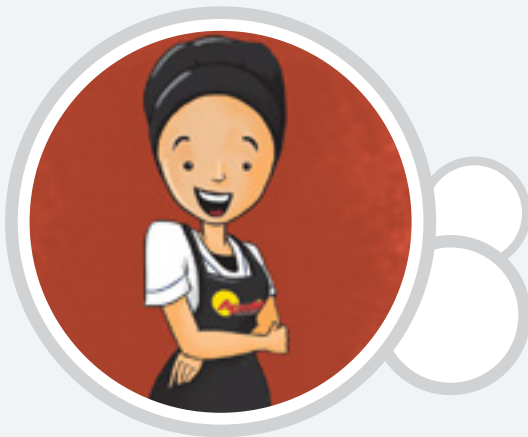
## INFORMAÇÕES GERAIS

### ÍNDICE DE SATISFAÇÃO DOS COLABORADORES

<b>Média 75 Melhores GPTW Grandes 2015</b>	<b>Média da Apetit</b>
<b>82%</b>	<b>83%</b>

<b>Índice de satisfação Apetit Dados GPTW</b>			
<b>2012</b>	<b>2013</b>	<b>2014</b>	<b>2015</b>
79%	85%	82%	83%

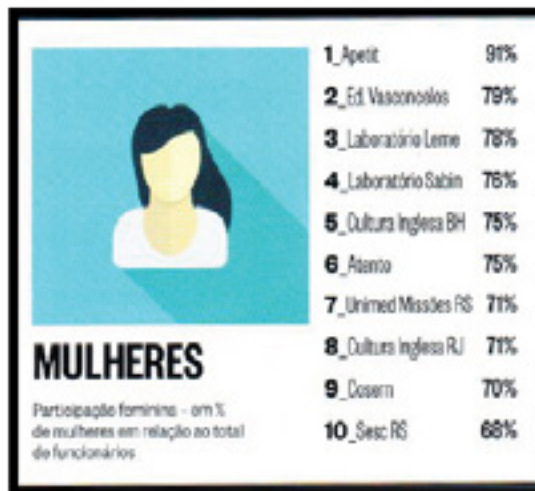




- Gestão de pessoas
- Índice de satisfação dos colaboradores
- Melhores em oportunidades, experientes e mulheres
- Missão, visão e valores
- Prêmios
- Benefícios legais
- Benefícios espontâneos

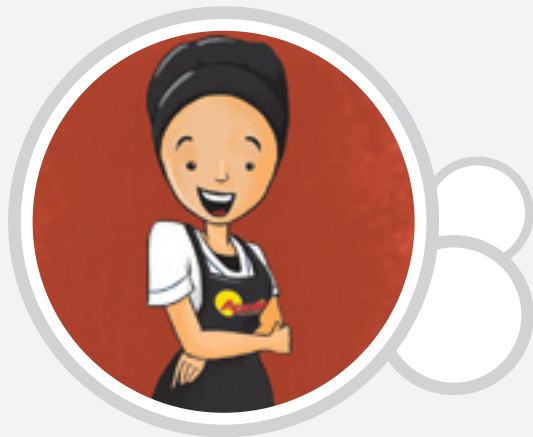
## INFORMAÇÕES GERAIS

### MELHORES EM OPORTUNIDADES, EXPERIENTES E MULHERES



Segundo **REVISTA ÉPOCA – EDIÇÃO ESPECIAL** – As 135 Melhores Empresas para Trabalhar 2015





- **Gestão de pessoas**
- **Índice de satisfação dos colaboradores**
- **Melhores em oportunidades, experientes e mulheres**
- **Missão, visão e valores**
- **Prêmios**
- **Benefícios legais**
- **Benefícios espontâneos**

## INFORMAÇÕES GERAIS

### MISSÃO, VISÃO E VALORES

#### MISSÃO

Oferecer as melhores soluções em serviços de alimentação, criando vínculos fortes e duradouros com nossos Clientes, mantendo nossa empresa saudável e competitiva.

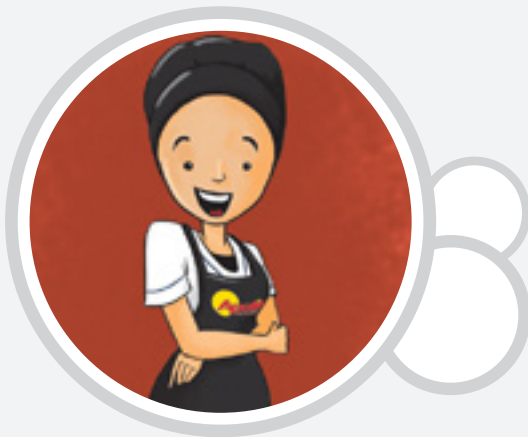
#### VISÃO

Ser A referência nacional em soluções de alimentação corporativa.

#### VALORES

Foco em Resultado, Cliente, Liderança, Competência Profissional, Transparência, Respeito e Sustentabilidade.





- Gestão de pessoas
- Índice de satisfação dos colaboradores
- Melhores em oportunidades, experientes e mulheres
- Missão, visão e valores
- Prêmios
- Benefícios legais
- Benefícios espontâneos

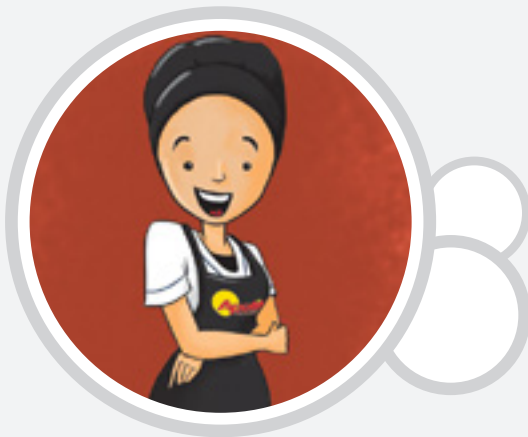
## INFORMAÇÕES GERAIS

### PRÊMIOS



▲ MENU INICIAL





- **Gestão de pessoas**
- **Índice de satisfação dos colaboradores**
- **Melhores em oportunidades, experientes e mulheres**
- **Missão, visão e valores**
- **Prêmios**
- **Benefícios legais**
- **Benefícios espontâneos**

## INFORMAÇÕES GERAIS

### BENEFÍCIOS LEGAIS



Plano de Saúde



Vale Transporte



Cesta Básica



\* Uniformes e EPI's

\* Em nossos restaurantes, toda equipe, incluído os (as) gerentes de unidade, devem utilizar os uniformes cedidos pela empresa, lembrando que, para cada cargo, foi desenvolvido um modelo, considerando conforto, mobilidade, praticidade e normatizações, que garantem qualidade e segurança no desempenho de suas funções.





- **Gestão de pessoas**
- **Índice de satisfação dos colaboradores**
- **Melhores em oportunidades, experientes e mulheres**
- **Missão, visão e valores**
- **Prêmios**
- **Benefícios legais**
- **Benefícios espontâneos**

## INFORMAÇÕES GERAIS

### BENEFÍCIOS ESPONTÂNEOS



Cartão Benefícios



Alimentação



Universidade Corporativa



Antecipação do 13º Salário



Empréstimo Consignado



Seguro de Vida



Plano Odontológico



Apoio Psicológico







**CONTRATAR E RECEBER**

***“O seu talento é  
a receita do nosso sucesso!”***



## CONTRATAR

- Perfil do candidato
- Processo de contratação
- **Contrate Bem! Contrate Certo!**
- **RIP - Recrutamento Interno de Pessoas**

## RECEBER

- **Seja Bem Vindo**
- **Guia da Cultura**
- **Código de Ética**
- **PIC - Programa de Integração ao Colaborador**
- **Cultivar**
- **Nosso Dia**
- **Visita à matriz**

# CONTRATAR E RECEBER

## CONTRATAR

### PERFIL DO CANDIDATO

### PROCESSO DE CONTRATAÇÃO

### CONTRATE BEM! CONTRATE CERTO!

### RIP - RECRUTAMENTO INTERNO DE PESSOAS

Incentivamos o crescimento profissional de nossos colaboradores. A divulgação das oportunidades é realizada pelo RH para todos os colaboradores da empresa.



▲ MENU INICIAL





### CONTRATAR

- Perfil do candidato
- Processo de contratação
- **Contrate Bem! Contrate Certo!**
- **RIP - Recrutamento Interno de Pessoas**

### RECEBER

- **Seja Bem Vindo**
- **Guia da Cultura**
- **Código de Ética**
- **PIC - Programa de Integração ao Colaborador**
- **Cultivar**
- **Nosso Dia**
- **Visita à matriz**

## CONTRATAR E RECEBER

### RECEBER

#### SEJA BEM VINDO





## CONTRATAR

- Perfil do candidato
- Processo de contratação
- Contrate Bem! Contrate Certo!
- RIP - Recrutamento Interno de Pessoas

## RECEBER

- Seja Bem Vindo
- Guia da Cultura
- Código de Ética
- PIC - Programa de Integração ao Colaborador
- Cultivar
- Nosso Dia
- Visita à matriz

# CONTRATAR E RECEBER

## RECEBER

### GUIA DA CULTURA

Ao chegar na empresa, todos os nossos colaboradores recebem um exemplar do Guia da Cultura. O guia expressa em palavras o que significa fazer parte da equipe Apetit, apresenta nossa cultura e nossas crenças.

Este documento apresenta ao colaborador seus direitos e deveres dentro da organização.





## CONTRATAR

- Perfil do candidato
- Processo de contratação
- Contrate Bem! Contrate Certo!
- RIP - Recrutamento Interno de Pessoas

## RECEBER

- Seja Bem Vindo
- Guia da Cultura
- Código de Ética
- PIC - Programa de Integração ao Colaborador
- Cultivar
- Nosso Dia
- Visita à matriz

# CONTRATAR E RECEBER

## RECEBER

### CÓDIGO DE ÉTICA

“Nenhuma forma de discriminação é tolerável, seja por religião, convicção política, situação econômica familiar, sexo, cor, etnia, deficiência, idade, preferência sexual ou biotipo.”

Código de Ética Apetit, p. 53



Saiba mais em: <http://apetit.com.br/etica>



▲ MENU INICIAL





### CONTRATAR

- Perfil do candidato
- Processo de contratação
- Contrate Bem! Contrate Certo!
- RIP - Recrutamento Interno de Pessoas

### RECEBER

- Seja Bem Vindo
- Guia da Cultura
- Código de Ética
- PIC - Programa de Integração ao Colaborador
- Cultivar
- Nosso Dia
- Visita à matriz

## CONTRATAR E RECEBER

### RECEBER

#### PIC – PROGRAMA DE INTEGRAÇÃO AO COLABORADOR



▲ MENU INICIAL





### **CONTRATAR**

- Perfil do candidato
- Processo de contratação
- **Contrate Bem! Contrate Certo!**
- **RIP - Recrutamento Interno de Pessoas**

### **RECEBER**

- **Seja Bem Vindo**
- **Guia da Cultura**
- **Código de Ética**
- **PIC - Programa de Integração ao Colaborador**
- **Cultivar**
- **Nosso Dia**
- **Visita à matriz**

## **CONTRATAR E RECEBER**

### **RECEBER**

### **CULTIVAR**

Com o objetivo de complementar a integração do novo colaborador, o Programa Cultivar busca auxiliar o funcionário em sua adaptação durante o período de experiência.





## CONTRATAR

- Perfil do candidato
- Processo de contratação
- **Contrate Bem! Contrate Certo!**
- **RIP - Recrutamento Interno de Pessoas**

## RECEBER

- **Seja Bem Vindo**
- **Guia da Cultura**
- **Código de Ética**
- **PIC - Programa de Integração ao Colaborador**
- **Cultivar**
- **Nosso Dia**
- **Visita à matriz**

# CONTRATAR E RECEBER

## RECEBER

### NOSSO DIA

Oportunidade de capacitação, reflexão e compartilhamento de experiências, que ocorre no início de cada ano reintegrando os colaboradores administrativos e operacionais em relação a nossas boas práticas, aumentando o sentido do trabalho, fortalecendo a cultura da empresa, bem como favorecendo o relacionamento entre os colaboradores e suas lideranças e a sinergia de cada funcionário com a missão, visão e valores da Apetit.







### CONTRATAR

- Perfil do candidato
- Processo de contratação
- **Contrate Bem! Contrate Certo!**
- RIP - Recrutamento Interno de Pessoas

### RECEBER

- Seja Bem Vindo
- Guia da Cultura
- Código de Ética
- PIC - Programa de Integração ao Colaborador
- Cultivar
- Nosso Dia
- Visita à matriz

## CONTRATAR E RECEBER

### RECEBER

#### VISITA À MATRIZ





## **INSPIRAR**

*“Entusiasmo e Cooperação: equipes unidas trabalhando em sintonia.”*



- Instituto Apetit de Educação
- Integrar
- Gastronomia Especial
- Chef Mirim
- DiCORE
- Útil
- Pacto Global
- Voluntariado Corporativo
- Empresa Amiga da Criança
- Os protagonistas

## INSPIRAR

### INSTITUTO APETIT DE EDUCAÇÃO

Sem os recursos naturais e as pessoas uma empresa não gera riquezas, não alcança resultados e não proporciona o progresso. Por isso, para ter sucesso e érenidade, precisamos olhar para os lados, nos mobilizar e apoiar causas socioambientais que visam o desenvolvimento das comunidades e a preservação do meio ambiente.

*“Toda empresa precisa de lucro, mas o que ela faz com o seu lucro é o que a define.”*

Marcia Manfrin – Presidente da Apetit



▲ MENU INICIAL





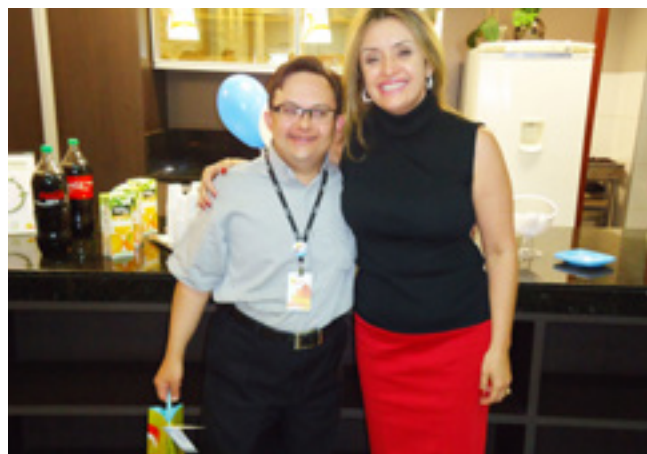
- Instituto Apetit de Educação
- Integrar
- Gastronomia Especial
- Chef Mirim
- DiCORE
- Útil
- Pacto Global
- Voluntariado Corporativo
- Empresa Amiga da Criança
- Os protagonistas

## INSPIRAR

### INTEGRAR

O programa tem como objetivo oferecer oportunidades de emprego às pessoas com necessidades especiais que estejam interessadas em integrar-se ao mercado de trabalho.

O Programa Integrar da Apetit visa valorizar a diversidade e estimular a contratação de portadores de necessidades especiais, sendo a primeira empresa do segmento de refeições corporativas que aproveita em seu quadro de colaboradores o potencial dos portadores de síndrome de down.





- Instituto Apetit de Educação
- Integrar
- Gastronomia Especial
- Chef Mirim
- DiCORE
- Útil
- Pacto Global
- Voluntariado Corporativo
- Empresa Amiga da Criança
- Os protagonistas

## INSPIRAR

### GASTRONOMIA ESPECIAL



<https://www.youtube.com/watch?v=YXam4-Y-BZs>



▲ MENU INICIAL





- Instituto Apetit de Educação
- Integrar
- Gastronomia Especial
- Chef Mirim
- DiCORE
- Útil
- Pacto Global
- Voluntariado Corporativo
- Empresa Amiga da Criança
- Os protagonistas

## INSPIRAR

### GASTRONOMIA ESPECIAL





- Instituto Apetit de Educação
- Integrar
- Gastronomia Especial
- Chef Mirim
- DiCORE
- Útil
- Pacto Global
- Voluntariado Corporativo
- Empresa Amiga da Criança
- Os protagonistas

## INSPIRAR

### CHEF MIRIM



O Chef Mirim é um programa com foco na qualificação e no treinamento profissional de jovens entre 14 e 24 anos, em situação de vulnerabilidade social e econômica, que cursam ensino fundamental ou médio em instituição pública de ensino.



▲ MENU INICIAL





- Instituto Apetit de Educação
- Integrar
- Gastronomia Especial
- Chef Mirim
- DiCORE
- Útil
- Pacto Global
- Voluntariado Corporativo
- Empresa Amiga da Criança
- Os protagonistas

## INSPIRAR

### DICORE

O óleo de cozinha já utilizado contamina milhares de litros de água se descartado de maneira incorreta. Porém, a partir do descarte correto, é possível reaproveitá-lo de diversas maneiras. Pensando em conscientizar e sensibilizar nossos públicos sobre o tema, minimizar os impactos do descarte incorreto do óleo residual no meio ambiente e dar a destinação adequada para este material, bem como para o recurso arrecadado com sua comercialização, foi criado o DiCORE - Direcionamento Correto do Óleo Residual.

Na prática, atualmente, 98% de nossas unidades de negócio utilizam empresas especializadas para a coleta e o descarte correto do óleo. Em 2015, mais de 8.734 litros de óleo foram destinados para produção de biocombustível.

A verba arrecadada é revertida para a realização de eventos de sustentabilidade para a comunidade, como o Planeta Sustentável.

**DiCORE** | Direcionamento  
Correto do  
Óleo Residual

### ÚTIL

Outro programa com foco ambiental é o ÚTIL – Utilização de Tecnologia Inteligente e Limpa. Por meio desta iniciativa é realizada a destinação correta do lixo eletrônico produzido pela empresa.

Quando doado, o material gera benefícios para a comunidade carente que participa de projetos de inclusão digital. Só em 2015, esse programa destinou cerca de 720 quilos de eletrônicos para esses fins, possibilitando que o profissional trouxesse de casa também seus eletrônicos em desuso para a destinação correta.

**ÚTIL** | Utilização de Tecnologia  
Inteligente e Limpa



▲ MENU INICIAL







- Instituto Apetit de Educação
- Integrar
- Gastronomia Especial
- Chef Mirim
- DiCORE
- Útil
- Pacto Global
- Voluntariado Corporativo
- Empresa Amiga da Criança
- Os protagonistas

## INSPIRAR

### PACTO GLOBAL

Temos o orgulho de ser a 1ª empresa brasileira do ramo de refeições corporativas a fazer parte desta iniciativa e, como membros, nos comprometemos a apoiar e difundir publicamente seus dez princípios, que correspondem às diretrizes nas áreas dos Direitos Humanos, Trabalho, Meio Ambiente e Combate à Corrupção.



NÓS APOIAMOS  
O PACTO GLOBAL





- Instituto Apetit de Educação
- Integrar
- Gastronomia Especial
- Chef Mirim
- DiCORE
- Útil
- Pacto Global
- Voluntariado Corporativo
- Empresa Amiga da Criança
- Os protagonistas

## INSPIRAR

### VOLUNTARIADO CORPORATIVO

Fonte de conhecimento, carinho e atenção ao próximo, os funcionários da Apetit são convidados a atuar voluntariamente em ações solidárias, participando de diversas maneiras na construção do bem comum.





- Instituto Apetit de Educação
- Integrar
- Gastronomia Especial
- Chef Mirim
- DiCORE
- Útil
- Pacto Global
- Voluntariado Corporativo
- Empresa Amiga da Criança
- Os protagonistas

## INSPIRAR

### EMPRESA AMIGA DA CRIANÇA





- Instituto Apetit de Educação
- Integrar
- Gastronomia Especial
- Chef Mirim
- DiCORE
- Útil
- Pacto Global
- Voluntariado Corporativo
- Empresa Amiga da Criança
- Os protagonistas

# INSPIRAR

## OS PROTAGONISTAS

**APETIT NA Mídia**  
Revista Gestão & Negócios  
"A EMPRESA VEM TENDO UM FORTE CRESCIMENTO EM TODAS AS REGIÕES DO PAÍS E ACREDITAMOS QUE É POR RESPEITARMOS AS CULTURAS REGIONAIS".  
FÁBIO RAMO, DIRETOR DE DESENVOLVIMENTO DA APETIT

**APETIT NA Mídia**  
Revista Melhor Gestão de Pessoas  
"CAPACITAÇÃO NO CARDÁPIO"  
ADILSEIA BATISTA, GERENTE DE RH APETIT  
ANDREY MARTINS, ANALISTA DE RH APETIT  
Apetit Serviços de Alimentação é destaque na Revista Melhor Gestão de Pessoas

**APETIT NA Mídia**  
Revista Segredos da Mente  
"OS DIAS BONS E RUINS DO CÉREBRO"  
DANIELLE DOS SANTOS, NUTRICIONISTA DA APETIT, NA REVISTA Segredos da Mentes

**APETIT NA Mídia**  
Portal Dicas de Mulher  
"LÍDERES DE ALTA PERFORMANCE PRECISAM DO APOIO E FEEDBACK DE SUA EQUIPE PARA ATINGIR MELHORES RESULTADOS"  
PAMELA MANFRIN, GERENTE DE ESTRATÉGIA DA APETIT

**APETIT NA Mídia**  
Aquele 99% sorridente, mas aquele 1% mau humorado. O mau humor às vezes nos pega, mas você sabia que existem alimentos para combatê-lo? Você confere as dicas com a nutricionista da Apetit Serviços de Alimentação, Danielle dos Santos, na matéria da revista Segredos da Mente!  
#AcreditarNosLevaAlém #OrgulhoDeSerApetit



▲ MENU INICIAL





## **FALAR**

*“Diálogo: nossa principal forma de expressão.”*



- **Reuniões 3i - Integrar, Inspirar e Informar**
- **Intranet**
- **Convenção Anual**
- **Mural de informações**
- **Acontecendo**
- **Conexão Apetit**
- **Facebook**
- **BSC -Balanced Scorecard**

## FALAR

### REUNIÕES 3i





- **Reuniões 3i - Integrar, Inspirar e Informar**
- **Intranet**
- **Convenção Anual**
- **Mural de informações**
- **Acontecendo**
- **Conexão Apetit**
- **Facebook**
- **BSC -Balanced Scorecard**

## FALAR

### INTRANET



▲ MENU INICIAL





- **Reuniões 3i - Integrar, Inspirar e Informar**
- **Intranet**
- **Convenção Anual**
- **Mural de informações**
- **Acontecendo**
- **Conexão Apetit**
- **Facebook**
- **BSC -Balanced Scorecard**

## FALAR

### CONVENÇÃO ANUAL

A convenção é um evento tradicional e estratégico da Apetit. Ocorre todo final de ano na UNIAP, onde são reunidas as lideranças para um momento de muito aprendizado, compartilhamento de experiências e levantamento de expectativas para o próximo ano.







- Reuniões 3i - Integrar, Inspirar e Informar
- Intranet
- Convenção Anual
- Mural de informações
- Acontecendo
- Conexão Apetit
- Facebook
- BSC -Balanced Scorecard

## FALAR

### CONVENÇÃO ANUAL





- Reuniões 3i - Integrar, Inspirar e Informar
- Intranet
- Convenção Anual
- Mural de informações
- Acontecendo
- Conexão Apetit
- Facebook
- BSC -Balanced Scorecard

## FALAR

### MURAL DE INFORMAÇÕES

Possui conteúdo informativo focado em avisos que impactam diretamente a rotina de trabalho e benefícios do colaborador. A partir deste canal, garantimos que todos os colaboradores tenham acesso ao mesmo conteúdo.



▲ MENU INICIAL





- Reuniões 3i - Integrar, Inspirar e Informar
- Intranet
- Convenção Anual
- Mural de informações
- Acontecendo
- Conexão Apetit
- Facebook
- BSC -Balanced Scorecard

## FALAR

### ACONTECENDO





- **Reuniões 3i - Integrar, Inspirar e Informar**
- **Intranet**
- **Convenção Anual**
- **Mural de informações**
- **Acontecendo**
- **Conexão Apetit**
- **Facebook**
- **BSC -Balanced Scorecard**

## FALAR

### CONEXÃO APETIT

O Jornal interno da organização, com periodicidade trimestral, é um veículo de comunicação impresso totalmente voltado aos nossos colaboradores. Possui seções fixas com conteúdos sobre saúde e prevenção, segurança no trabalho, cultura da empresa, qualidade de vida e cidadania.





- Reuniões 3i - Integrar, Inspirar e Informar
- Intranet
- Convenção Anual
- Mural de informações
- Acontecendo
- Conexão Apetit
- Facebook
- BSC -Balanced Scorecard

## FALAR

### FACEBOOK



▲ MENU INICIAL





# FALAR

## BSC

- Reuniões 3i - Integrar, Inspirar e Informar
- Intranet
- Convenção Anual
- Mural de informações
- Acontecendo
- Conexão Apetit
- Facebook
- BSC -Balanced Scorecard



RESULTADO													
ORÇAMENTO DEPARTAMENTO	REAL	META	REAL	META	REAL	REAL	META	REAL	REAL	REAL	REAL	REAL	REAL
13.383	81.754	6.040	8.685	10.390	9.066	3.370	7.069	8.750	7.500	0,00%	NA	0	NA
13.288	82.658	6.040	8.730	10.390	8.040	3.370	8.004	8.230	5.985	0,00%	NA	0	NA
13.083	91.410	6.040	641	9.915	6.721	3.370	3.222	7.800	1.060	0,00%	NA	0	NA
14.781	83.280	6.040	4.750	9.915	5.841	3.370	6.440	7.800	8.718	0,00%	NA	0	NA
14.781	14.705	6.040	7.275	9.915	11.934	3.370	4.610	7.800	6.908	0,00%	NA	0	NA
14.781	25.625	6.040	6.452	9.915	6.232	3.370	2.458	8.000	9.071	0,00%	NA	0	NA
13.384	NA	6.040	NA	9.915	NA	3.370	NA	8.300	NA	0,00%	NA	0	NA
13.284	NA	6.040	NA	9.915	NA	3.370	NA	8.300	NA	0,00%	NA	0	NA
13.084	NA	6.040	NA	9.915	NA	3.370	NA	8.300	NA	0,00%	NA	0	NA
13.584	NA	6.040	NA	9.915	NA	3.370	NA	8.300	NA	0,00%	NA	0	NA
13.084	NA	6.040	NA	9.915	NA	3.370	NA	8.300	NA	0,00%	NA	0	NA
13.284	NA	6.040	NA	9.915	NA	3.370	NA	8.300	NA	0,00%	NA	0	NA
83.933	77.384	34.240	29.841	40.522	41.264	20.228	34.861	48.300	25.515				



▲ MENU INICIAL





## ESCUTAR

*“Ouvir você é um canal aberto para novas possibilidades.”*



- **Fale com a Presidente**
- **Ouvidoria**
- **Pesquisa de Clima - Trust Index**

## ESCUTAR

### FALE COM A PRESIDENTE

Iniciativa mantida pela Apetit para que nossos colaboradores tenham contato direto com a autoridade máxima em nossa empresa. Possuímos também a ouvidoria, canal aberto utilizado por colaboradores e clientes para sugestões e/ou críticas relacionadas à rotina de trabalho, tomada de decisões, gestão das áreas e restaurantes, entre outros.







- Fale com a Presidente
- Ouvidoria
- Pesquisa de Clima - Trust Index

## ESCUTAR

### OUVIDORIA

*“Sem liberdade de criticar, não existe elogio sincero.”*

Pierre Beaumarchais

Guia da Cultura, Código de Ética Apetit – Pg. 58.

www.apetit.com.br/etica

“Quando enfrentamos desafios, a forma como nos comportamos é o que nos caracteriza. Nossas ações dizem ao mundo quem somos na Apetit.”

Marcia Maxwell Marfin  
Presidente Apetit

Como parte estratégica de fortalecimento da cultura e da identidade da empresa, disponibilizamos a todos os colaboradores o Guia da Cultura Apetit. O Guia documenta e estabelece a nossa cultura, as nossas crenças, o que defendemos e como podemos colocar nossos valores em prática todos os dias em nossa empresa. Apresenta também o nosso Código de Conduta Ética, que transita como nos relacionamos com colaboradores, Clientes, fornecedores, meio ambiente, comunidade e sociedade.

**OUVIDORIA**

**Código de Ética** 25/11/2015

A transparência é um de nossos principais valores, por isso queremos que você conheça o nosso **Código de Conduta Ética Apetit**. Acreditamos que dessa forma podemos desenvolver parcerias de sucesso pautadas em confiança e respeito mútuo.

**DOWNLOAD**

<http://www.apetit.com.br/etica>



▲ MENU INICIAL





- **Fale com a Presidente**
- **Ouvidoria**
- **Pesquisa de Clima - Trust Index**

## ESCUTAR

### PESQUISA DE CLIMA – TRUST INDEX

A Apetit considera a pesquisa das Melhores Empresas para Trabalhar como um meio de extrema relevância para ouvir seus colaboradores. Esse questionário nos permite conhecer os anseios e necessidades de melhoria interna e contínua da organização.

Pensando nisso, a partir de 2013, passamos a adquirir o Trust Index detalhado, que nos permitiu severas reflexões sobre nosso desempenho no cultivo da satisfação de nossos colaboradores. Para isso, todos os resultados obtidos são compilados e replicados aos nossos gerentes, para que possam refletir e sugerir estratégias de melhoria para os pontos negativos e estratégias de manutenção e inovação para os pontos positivos.

O direcionamento do Planejamento Estratégico de 2016, realizado em 2015, foi amplamente pautado no estudo feito a partir dos indicadores obtidos, o que nos levou a aprimorar nossos programas internos voltados ao colaborador, visando melhorar os itens não satisfatórios. Um dos itens que buscamos melhoria, levando em consideração o resultado de 2015, diz respeito à questão de companheirismo no ambiente de trabalho. Aqui estão traçadas duas ações que estaremos viabilizando em 2016.

- 1) Reforçar conceitos com as lideranças da empresa sobre equipe e gestão de pessoas.
- 2) Trabalhar com as equipes o conceito e a prática de relacionamento interpessoal.

Em anos anteriores implantamos ações como: reuniões, “3i”, “PIC - Programa de Integração ao Colaborador”, “Contrate Bem! Contrate Certo!”, entre outras.





**AGRADECER**  
*“Reconhecimento: nossa  
maior conquista.”*



- Você faz parte da nossa história
- Brindes e Prêmios
- Envolvimento Familiar

## AGRADECER

### VOCÊ FAZ PARTE DA NOSSA HISTÓRIA

Ao completar cinco, dez, quinze, vinte e vinte e cinco anos de casa, a área de Recursos Humanos prepara um e-letter especial em homenagem ao colaborador.



▲ MENU INICIAL





- **Você faz parte da nossa história**
- **Brindes e Prêmios**
- **Envolvimento Familiar**

## AGRADECER

### BRINDES E PRÊMIOS





- Você faz parte da nossa história
- Brindes e Prêmios
- Envolvimento Familiar

## AGRADECER

### ENVOLVIMENTO FAMILIAR



## CONCURSO DE DESENHO

Ser Criança é acreditar que tudo é possível! É deixar a imaginação fluir! É viajar pelo mundo sem sair do lugar! É brincar sem fronteiras! Ser criança é poder fazer um mundo melhor a cada dia!

O 3º Concurso de Desenhos da Apetit, em comemoração ao Dia das Crianças, terá como tema:

### "VIAGEM AO FUTURO"

Envolve os filhos, netos, afilhados e sobrinhos nessa brincadeira e os incentive a colocar toda a criatividade na ponta do lápis. Os três primeiros colocados de cada categoria ganharão prêmios incríveis!

Confira o regulamento no anexo e envie os desenhos por malote para a matriz até dia 25 de setembro.

O resultado sai no dia 18 de outubro. Qualquer dúvida entre em contato com o departamento de RH, pelo e-mail [recrutadia@apetit.com.br](mailto:recrutadia@apetit.com.br) ou pelo telefone (43) 3374-1582.

**Crianças, fechem os olhos, imaginem o futuro e desenhem tudo o que viram pra gente!**



▲ MENU INICIAL





## **DESENVOLVER**

*“Visão alinhada e foco em excelência:  
essa é a equipe Apetit.”*



- **UNIAP - Universidade Corporativa Apetit**
- **Treinamento Vivencial**
- **PDL - Programa de Desenvolvimento de Lideranças**
- **PDO - Programa de Desenvolvimento Operacional**
- **PDA - Programa de Desenvolvimento Administrativo**
- **Gestão de Projetos**
- **Ser Apetit**
- **Programas de Capacitação Profissional**
- **Idiomas**
- **Portal Web Educação**
- **PODE**
- **Carteira de Capacitação Profissional**

## DESENVOLVER (PESSOAL E PROFISSIONAL)

### UNIVERSIDADE CORPORATIVA APETIT - UNIAP

Nossos colaboradores têm compromisso com a capacitação técnica e comportamental. Entre outros suportes, utilizam a Universidade Corporativa Apetit, uma de nossas principais ferramentas de educação, para que eles aprimorem seus talentos, independente do cargo que ocupam.







- **UNIAP - Universidade Corporativa Apetit**
- **Treinamento Vivencial**
- **PDL - Programa de Desenvolvimento de Lideranças**
- **PDO - Programa de Desenvolvimento Operacional**
- **PDA - Programa de Desenvolvimento Administrativo**
- **Gestão de Projetos**
- **Ser Apetit**
- **Programas de Capacitação Profissional**
- **Idiomas**
- **Portal Web Educação**
- **PODE**
- **Carteira de Capacitação Profissional**

## DESENVOLVER (PESSOAL E PROFISSIONAL)

### TREINAMENTO VIVENCIAL

Por meio da UNIAP, a Apetit trabalha para que as competências de seus colaboradores sejam desenvolvidas de acordo com as diretrizes da organização.

É essencial que a linha de gestão tenha a vivência dos valores da Apetit, para que possam transmitir conhecimentos e valores às equipes, de uma forma palpável e real.





- **UNIAP - Universidade Corporativa**  
**Apetit**
- **Treinamento Vivencial**
- **PDL - Programa de Desenvolvimento de Lideranças**
- **PDO - Programa de Desenvolvimento Operacional**
- **PDA - Programa de Desenvolvimento Administrativo**
- **Gestão de Projetos**
- **Ser Apetit**
- **Programas de Capacitação Profissional**
- **Idiomas**
- **Portal Web Educação**
- **PODE**
- **Carteira de Capacitação Profissional**

## DESENVOLVER (PESSOAL E PROFISSIONAL)

### PROGRAMA DE DESENVOLVIMENTO DE LIDERANÇAS - PDL





- **UNIAP - Universidade Corporativa Apetit**
- **Treinamento Vivencial**
- **PDL - Programa de Desenvolvimento de Lideranças**
- **PDO - Programa de Desenvolvimento Operacional**
- **PDA - Programa de Desenvolvimento Administrativo**
- **Gestão de Projetos**
- **Ser Apetit**
- **Programas de Capacitação Profissional**
- **Idiomas**
- **Portal Web Educação**
- **PODE**
- **Carteira de Capacitação Profissional**

## **DESENVOLVER (PESSOAL E PROFISSIONAL)**

### **PROGRAMA DE DESENVOLVIMENTO OPERACIONAL - PDO**





- **UNIAP - Universidade Corporativa**
- **Apetit**
- **Treinamento Vivencial**
- **PDL - Programa de Desenvolvimento de Lideranças**
- **PDO - Programa de Desenvolvimento Operacional**
- **PDA - Programa de Desenvolvimento Administrativo**
- **Gestão de Projetos**
- **Ser Apetit**
- **Programas de Capacitação Profissional**
- **Idiomas**
- **Portal Web Educação**
- **PODE**
- **Carteira de Capacitação Profissional**

## DESENVOLVER (PESSOAL E PROFISSIONAL)

### PROGRAMA DE DESENVOLVIMENTO ADMINISTRATIVO - PDA





- **UNIAP - Universidade Corporativa Apetit**
- **Treinamento Vivencial**
- **PDL - Programa de Desenvolvimento de Lideranças**
- **PDO - Programa de Desenvolvimento Operacional**
- **PDA - Programa de Desenvolvimento Administrativo**
- **Gestão de Projetos**
- **Ser Apetit**
- **Programas de Capacitação Profissional**
- **Idiomas**
- **Portal Web Educação**
- **PODE**
- **Carteira de Capacitação Profissional**

## DESENVOLVER (PESSOAL E PROFISSIONAL)

### GESTÃO DE PROJETOS

Pensando em dar oportunidade para exposição e fortalecimento de talentos internos, o RH iniciou uma campanha para que os colaboradores possam sugerir inovações, convertendo ideias em projetos.



▲ MENU INICIAL





- **UNIAP - Universidade Corporativa Apetit**
- **Treinamento Vivencial**
- **PDL - Programa de Desenvolvimento de Lideranças**
- **PDO - Programa de Desenvolvimento Operacional**
- **PDA - Programa de Desenvolvimento Administrativo**
- **Gestão de Projetos**
- **Ser Apetit**
- **Programas de Capacitação Profissional**
- **Idiomas**
- **Portal Web Educação**
- **PODE**
- **Carteira de Capacitação Profissional**

## DESENVOLVER (PESSOAL E PROFISSIONAL)

### SER APETIT





- **UNIAP - Universidade Corporativa**  
Apetit
- **Treinamento Vivencial**
- **PDL - Programa de Desenvolvimento de Lideranças**
- **PDO - Programa de Desenvolvimento Operacional**
- **PDA - Programa de Desenvolvimento Administrativo**
- **Gestão de Projetos**
- **Ser Apetit**
- **Programas de Capacitação Profissional**
- **Idiomas**
- **Portal Web Educação**
- **PODE**
- **Carteira de Capacitação Profissional**

## DESENVOLVER (PESSOAL E PROFISSIONAL)

### PROGRAMAS DE CAPACITAÇÃO PROFISSIONAL





- UNIAP - Universidade Corporativa  
Apetit
- Treinamento Vivencial
- PDL - Programa de Desenvolvimento  
de Lideranças
- PDO - Programa de Desenvolvimento  
Operacional
- PDA - Programa de Desenvolvimento  
Administrativo
- Gestão de Projetos
- Ser Apetit
- Programas de Capacitação  
Profissional
- Idiomas
- Portal Web Educação
- PODE
- Carteira de Capacitação Profissional

## DESENVOLVER (PESSOAL E PROFISSIONAL)

### IDIOMAS



**CULTURA  
INGLESA**



▲ MENU INICIAL







- **UNIAP - Universidade Corporativa Apetit**
- **Treinamento Vivencial**
- **PDL - Programa de Desenvolvimento de Lideranças**
- **PDO - Programa de Desenvolvimento Operacional**
- **PDA - Programa de Desenvolvimento Administrativo**
- **Gestão de Projetos**
- **Ser Apetit**
- **Programas de Capacitação Profissional**
- **Idiomas**
- **Portal Web Educação**
- **PODE**
- **Carteira de Capacitação Profissional**

## DESENVOLVER (PESSOAL E PROFISSIONAL)

### PORTAL WEBEDUCAÇÃO

**PORTAL  
WEBEDUCAÇÃO**

**UNIAP**  
UNIVERSIDADE CORPORATIVA APETIT

ESCOLA DE INTELIGÊNCIA OPERACIONAL

ESCOLA DE INTELIGÊNCIA PROFISSIONAL

ESCOLA DE INTELIGÊNCIA COMPORTALMENTAL

ESCOLA DE INTELIGÊNCIA ESTRATÉGICA



▲ MENU INICIAL



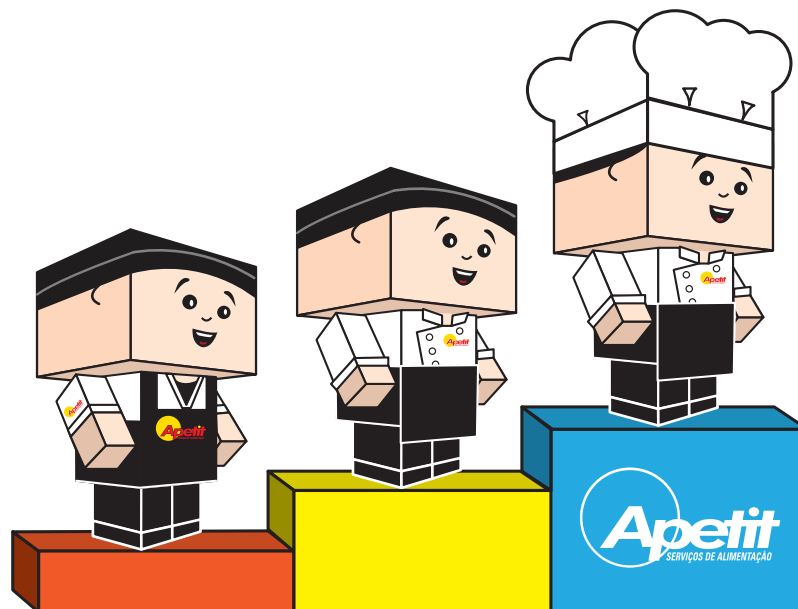


- **UNIAP - Universidade Corporativa Apetit**
- **Treinamento Vivencial**
- **PDL - Programa de Desenvolvimento de Lideranças**
- **PDO - Programa de Desenvolvimento Operacional**
- **PDA - Programa de Desenvolvimento Administrativo**
- **Gestão de Projetos**
- **Ser Apetit**
- **Programas de Capacitação Profissional**
- **Idiomas**
- **Portal Web Educação**
- **PODE**
- **Carteira de Capacitação Profissional**

## DESENVOLVER (PESSOAL E PROFISSIONAL)

### PODE

O PODE – Programa de Oportunidades e Desenvolvimento Apetit foi desenvolvido e implantado em 2014 (cujo nome anterior do programa era PDCA – Programa de Desenvolvimento e Carreira da Apetit) para que os nossos colaboradores pudessem visualizar suas oportunidades de crescimento e desenvolvimento profissional, facilitando o planejamento de sua carreira por meio da definição e divulgação do Organograma, Perfil de Cargos, Plano de Cargos e Salários e também com o Mapa de Competências que são necessárias a cada função, e é por meio dessas ferramentas que os colaboradores são orientados ao seu desenvolvimento individual com foco nas suas perspectivas de crescimento. Durante o ano de 2015 o programa sofreu uma revisão, e houve uma redefinição no nome com o objetivo de torna-lo mais próximo dos nossos colaboradores e que houvesse uma identificação mais direta com o nome do Programa.



▲ MENU INICIAL





## DESENVOLVER (PESSOAL E PROFISSIONAL)

### CARTEIRA DE CAPACITAÇÃO PROFISSIONAL

- UNIAP - Universidade Corporativa Apetit
- Treinamento Vivencial
- PDL - Programa de Desenvolvimento de Lideranças
- PDO - Programa de Desenvolvimento Operacional
- PDA - Programa de Desenvolvimento Administrativo
- Gestão de Projetos
- Ser Apetit
- Programas de Capacitação Profissional
- Idiomas
- Portal Web Educação
- PODE
- Carteira de Capacitação Profissional





## **CUIDAR**

*“Pessoas: a essência do  
nosso sucesso.”*



- Plano de Saúde
- Plano Odontológico
- Seguro de Vida
- Alimentação
- Empréstimo Consignado
- Antecipação do 13º salário
- Cartão Benefícios
- Alô Benefícios
- Programa Qualidade de Vida
- Café da Manhã
- Minuto da Fruta
- SSMA
- Ergonomia no trabalho
- Ginástica Laboral
- Massagem Terapêutica
- Campanha Mexa-se
- Campanha de Vacinação
- Saúde da Mulher
- Mamãe Apetit
- Saúde Online
- Horário flexível
- Espaço lúdico

## CUIDAR

### PLANO DE SAÚDE



# Bradesco

## Saúde

### PLANO ODONTOLÓGICO



# OdontoPrev



▲ MENU INICIAL





- Plano de Saúde
- Plano Odontológico
- Seguro de Vida
- Alimentação
- Empréstimo Consignado
- Antecipação do 13º salário
- Cartão Benefícios
- Alô Benefícios
- Programa Qualidade de Vida
- Café da Manhã
- Minuto da Fruta
- SSMA
- Ergonomia no trabalho
- Ginástica Laboral
- Massagem Terapêutica
- Campanha Mexa-se
- Campanha de Vacinação
- Saúde da Mulher
- Mamãe Apetit
- Saúde Online
- Horário flexível
- Espaço lúdico

## CUIDAR

### SEGURO DE VIDA

Para a maior segurança e tranquilidade de nossos colaboradores e de seus familiares, assim que admitido em nossa empresa, ele assina uma apólice de seguro de vida contra acidentes pessoais, invalidez e morte.

Além disso, nosso plano contempla também o auxílio funeral, para o caso de falecimento do funcionário. Isso porque sabemos o quanto é difícil passar por este momento. Podendo contar com um apoio financeiro pra oferecer um funeral digno e respeitoso ao membro da família, trás segurança e tranquilidade. É o que queremos garantir para nossos funcionários.

### ALIMENTAÇÃO



### EMPRÉSTIMO CONSIGNADO

Buscando auxiliar os colaboradores em situações de emergência, a Apetit oferece a opção de empréstimo consignado. A parceria com o banco Bradesco permite aos colaboradores contrair crédito pessoal a juros reduzidos e com as parcelas creditadas diretamente na folha de pagamento, sem prejuízo no seu recebimento mensal, pois, ao liberar, analisamos se o colaborador terá condições de honrar com o compromisso, de forma a não comprometer seus rendimentos mensais.





- Plano de Saúde
- Plano Odontológico
- Seguro de Vida
- Alimentação
- Empréstimo Consignado
- Antecipação do 13º salário
- Cartão Benefícios
- Alô Benefícios
- Programa Qualidade de Vida
- Café da Manhã
- Minuto da Fruta
- SSMA
- Ergonomia no trabalho
- Ginástica Laboral
- Massagem Terapêutica
- Campanha Mexa-se
- Campanha de Vacinação
- Saúde da Mulher
- Mamãe Apetit
- Saúde Online
- Horário flexível
- Espaço lúdico

## CUIDAR

### ANTECIPAÇÃO DO 13º SALÁRIO

Para que nosso colaborador trabalhe tranquilo em relação à quitação de suas despesas, ou mesmo possa antecipar a conquista de seus sonhos, concedemos 50% do adiantamento do 13º salário, sem que o colaborador necessite justificar a finalidade desta escolha. Basta ter 6 meses de contrato completo com a empresa.

Assim que sentir a necessidade, ele deve preencher um formulário específico e enviar para a área de RH, que providencia o pagamento direto na conta do funcionário.

### CARTÃO BENEFÍCIOS



### ALÔ BENEFÍCIOS

A Apetit possui uma estrutura diferenciada para acolher as dúvidas de seus funcionários nos momentos de maior dificuldade, dando a ele todo o suporte necessário no que se refere a utilização de seus benefícios.

Durante todo o horário comercial, há, na área de Recursos Humanos, uma assistente social disponível para atendimento e auxílio dos colaboradores via telefone ou e-mail.





- Plano de Saúde
- Plano Odontológico
- Seguro de Vida
- Alimentação
- Empréstimo Consignado
- Antecipação do 13º salário
- Cartão Benefícios
- Alô Benefícios
- Programa Qualidade de Vida
- Café da Manhã
- Minuto da Fruta
- SSMA
- Ergonomia no trabalho
- Ginástica Laboral
- Massagem Terapêutica
- Campanha Mexa-se
- Campanha de Vacinação
- Saúde da Mulher
- Mamãe Apetit
- Saúde Online
- Horário flexível
- Espaço lúdico

## CUIDAR

### PROGRAMA QUALIDADE DE VIDA







- Plano de Saúde
- Plano Odontológico
- Seguro de Vida
- Alimentação
- Empréstimo Consignado
- Antecipação do 13º salário
- Cartão Benefícios
- Alô Benefícios
- Programa Qualidade de Vida
- Café da Manhã
- Minuto da Fruta
- SSMA
- Ergonomia no trabalho
- Ginástica Laboral
- Massagem Terapêutica
- Campanha Mexa-se
- Campanha de Vacinação
- Saúde da Mulher
- Mamãe Apetit
- Saúde Online
- Horário flexível
- Espaço lúdico

## CUIDAR

### CAFÉ DA MANHÃ





- Plano de Saúde
- Plano Odontológico
- Seguro de Vida
- Alimentação
- Empréstimo Consignado
- Antecipação do 13º salário
- Cartão Benefícios
- Alô Benefícios
- Programa Qualidade de Vida
- Café da Manhã
- Minuto da Fruta
- SSMA
- Ergonomia no trabalho
- Ginástica Laboral
- Massagem Terapêutica
- Campanha Mexa-se
- Campanha de Vacinação
- Saúde da Mulher
- Mamãe Apetit
- Saúde Online
- Horário flexível
- Espaço lúdico

## CUIDAR

### MINUTO DA FRUTA



▲ MENU INICIAL





- Plano de Saúde
- Plano Odontológico
- Seguro de Vida
- Alimentação
- Empréstimo Consignado
- Antecipação do 13º salário
- Cartão Benefícios
- Alô Benefícios
- Programa Qualidade de Vida
- Café da Manhã
- Minuto da Fruta
- SSMA
- Ergonomia no trabalho
- Ginástica Laboral
- Massagem Terapêutica
- Campanha Mexa-se
- Campanha de Vacinação
- Saúde da Mulher
- Mamãe Apetit
- Saúde Online
- Horário flexível
- Espaço lúdico

## CUIDAR

### SSMA

A Apetit se compromete em promover um ambiente de trabalho seguro e saudável a todos os funcionários, em todas as nossas unidades estratégicas de negócios, através da busca contínua de formas para minimizar e prevenir riscos durante as atividades profissionais.

A exemplo disso, cada uma de nossas regionais possui uma equipe de SSMA própria. Somado a isso, para contribuir com a conscientização de nossas equipes, temos uma coluna exclusiva do jornal Conexão Apetit e um Acontecendo específico para dicas, avisos e novidades; além da realização periódica dos treinamentos e Diálogos de Segurança Semanal.



▲ MENU INICIAL





- Plano de Saúde
- Plano Odontológico
- Seguro de Vida
- Alimentação
- Empréstimo Consignado
- Antecipação do 13º salário
- Cartão Benefícios
- Alô Benefícios
- Programa Qualidade de Vida
- Café da Manhã
- Minuto da Fruta
- SSMA
- Ergonomia no trabalho
- Ginástica Laboral
- Massagem Terapêutica
- Campanha Mexa-se
- Campanha de Vacinação
- Saúde da Mulher
- Mamãe Apetit
- Saúde Online
- Horário flexível
- Espaço lúdico

## CUIDAR

### ERGONOMIA NO TRABALHO

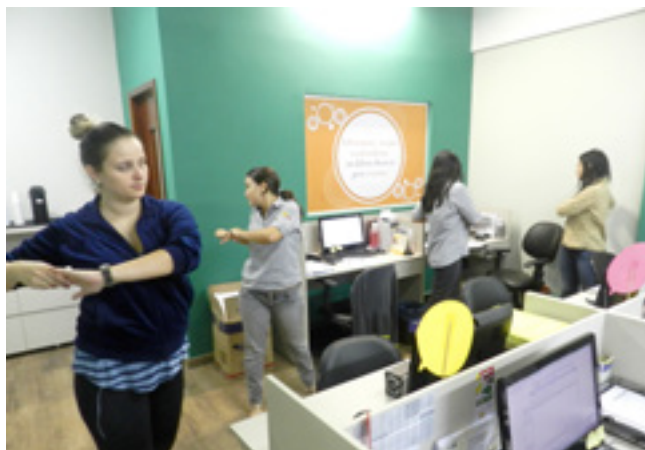




- Plano de Saúde
- Plano Odontológico
- Seguro de Vida
- Alimentação
- Empréstimo Consignado
- Antecipação do 13º salário
- Cartão Benefícios
- Alô Benefícios
- Programa Qualidade de Vida
- Café da Manhã
- Minuto da Fruta
- SSMA
- Ergonomia no trabalho
- Ginástica Laboral
- Massagem Terapêutica
- Campanha Mexa-se
- Campanha de Vacinação
- Saúde da Mulher
- Mamãe Appetit
- Saúde Online
- Horário flexível
- Espaço lúdico

## CUIDAR

### GINÁSTICA LABORAL





- Plano de Saúde
- Plano Odontológico
- Seguro de Vida
- Alimentação
- Empréstimo Consignado
- Antecipação do 13º salário
- Cartão Benefícios
- Alô Benefícios
- Programa Qualidade de Vida
- Café da Manhã
- Minuto da Fruta
- SSMA
- Ergonomia no trabalho
- Ginástica Laboral
- Massagem Terapêutica
- Campanha Mexa-se
- Campanha de Vacinação
- Saúde da Mulher
- Mamãe Apetit
- Saúde Online
- Horário flexível
- Espaço lúdico

## CUIDAR

### MASSAGEM TERAPÊUTICA





- Plano de Saúde
- Plano Odontológico
- Seguro de Vida
- Alimentação
- Empréstimo Consignado
- Antecipação do 13º salário
- Cartão Benefícios
- Alô Benefícios
- Programa Qualidade de Vida
- Café da Manhã
- Minuto da Fruta
- SSMA
- Ergonomia no trabalho
- Ginástica Laboral
- Massagem Terapêutica
- Campanha Mexa-se
- Campanha de Vacinação
- Saúde da Mulher
- Mamãe Apetit
- Saúde Online
- Horário flexível
- Espaço lúdico

## CUIDAR

### CAMPANHA MEXA-SE



### CAMPANHA DE VACINAÇÃO



▲ MENU INICIAL





- Plano de Saúde
- Plano Odontológico
- Seguro de Vida
- Alimentação
- Empréstimo Consignado
- Antecipação do 13º salário
- Cartão Benefícios
- Alô Benefícios
- Programa Qualidade de Vida
- Café da Manhã
- Minuto da Fruta
- SSMA
- Ergonomia no trabalho
- Ginástica Laboral
- Massagem Terapêutica
- Campanha Mexa-se
- Campanha de Vacinação
- Saúde da Mulher
- Mamãe Apetit
- Saúde Online
- Horário flexível
- Espaço lúdico

## CUIDAR

### SAÚDE DA MULHER







- Plano de Saúde
- Plano Odontológico
- Seguro de Vida
- Alimentação
- Empréstimo Consignado
- Antecipação do 13º salário
- Cartão Benefícios
- Alô Benefícios
- Programa Qualidade de Vida
- Café da Manhã
- Minuto da Fruta
- SSMA
- Ergonomia no trabalho
- Ginástica Laboral
- Massagem Terapêutica
- Campanha Mexa-se
- Campanha de Vacinação
- Saúde da Mulher
- Mamãe Apetit
- Saúde Online
- Horário flexível
- Espaço lúdico

## CUIDAR

### MAMÃE E PAPAÍ APETIT

Acompanhamos as colaboradoras e esposas de colaboradores no período gestacional, incentivando o pré-natal, enviando informativos sobre cada etapa da gestão, bem como das mudanças que acontecem em seu corpo durante este período. Ao final da gravidez, assim que o bebê tiver seu registro de nascimento, é entregue o Kit Mamãe Apetit para ajudar nos primeiros cuidados com o bebê.



▲ MENU INICIAL

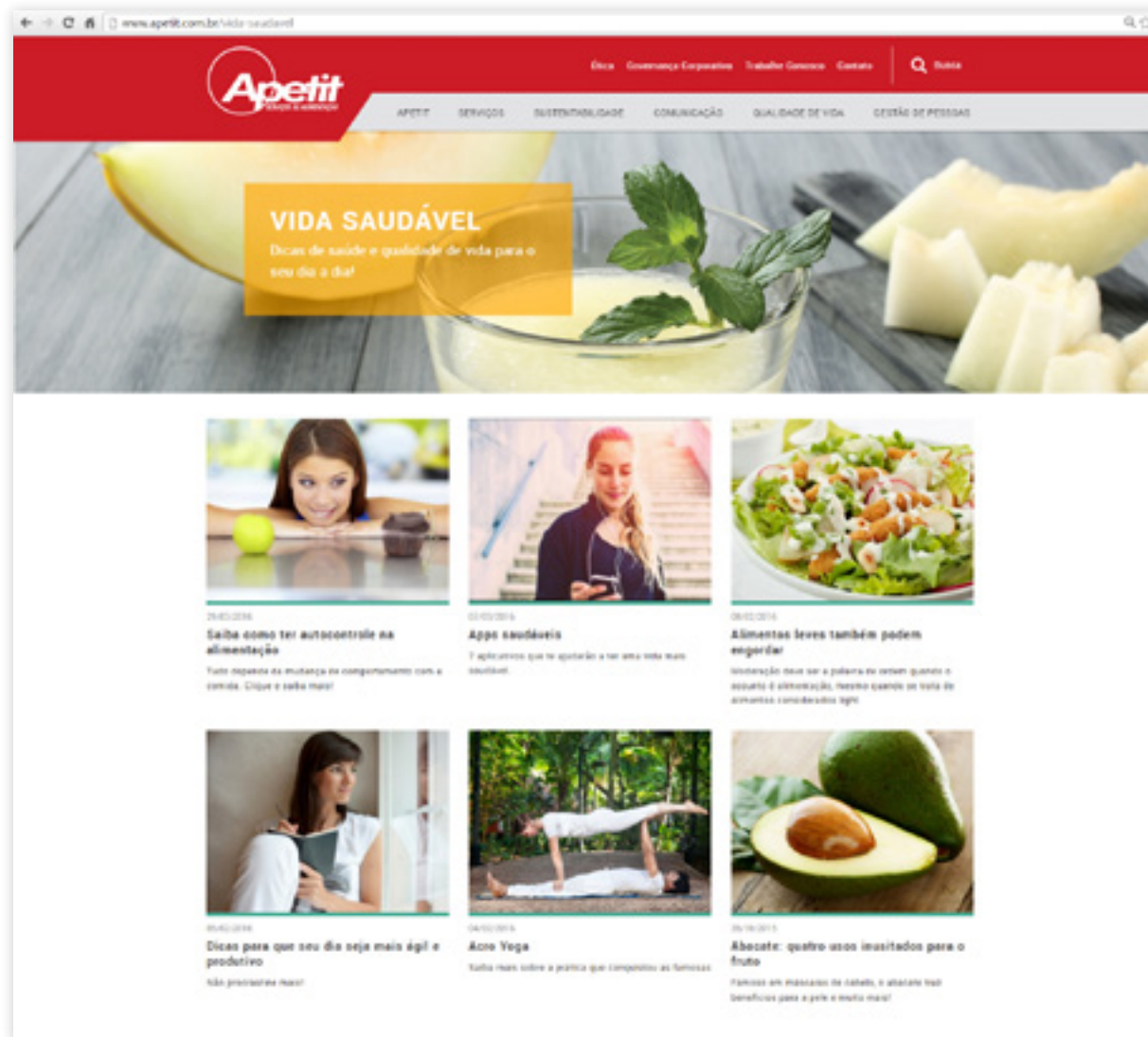




- Plano de Saúde
- Plano Odontológico
- Seguro de Vida
- Alimentação
- Empréstimo Consignado
- Antecipação do 13º salário
- Cartão Benefícios
- Alô Benefícios
- Programa Qualidade de Vida
- Café da Manhã
- Minuto da Fruta
- SSMA
- Ergonomia no trabalho
- Ginástica Laboral
- Massagem Terapêutica
- Campanha Mexa-se
- Campanha de Vacinação
- Saúde da Mulher
- Mamãe Appetit
- Saúde Online
- Horário flexível
- Espaço lúdico

# CUIDAR

## SAÚDE ONLINE



▲ MENU INICIAL





- Plano de Saúde
- Plano Odontológico
- Seguro de Vida
- Alimentação
- Empréstimo Consignado
- Antecipação do 13º salário
- Cartão Benefícios
- Alô Benefícios
- Programa Qualidade de Vida
- Café da Manhã
- Minuto da Fruta
- SSMA
- Ergonomia no trabalho
- Ginástica Laboral
- Massagem Terapêutica
- Campanha Mexa-se
- Campanha de Vacinação
- Saúde da Mulher
- Mamãe Apetit
- Saúde Online
- Horário flexível
- Espaço lúdico

## CUIDAR

### HORÁRIO FLEXÍVEL

A Apetit apoia a flexibilidade de horário e acredita que seu colaborador deve ter liberdade de se ausentar quando for necessário.

Estudantes que necessitam se ausentar do trabalho em determinados dias para se dedicar aos estudos, mães que precisem sair mais cedo para buscar seus filhos na escola ou colaboradores que precisem de um dia de folga possuem essa liberdade. Nossa equipe gerencial ainda dispõe da alternativa do home office.

A única exigência é que os colaboradores negociem com seus gestores maneiras alternativas de compensar esses horários por meio de um banco de horas.

### ESPAÇO LÚDICO



▲ MENU INICIAL





## **CELEBRAR**

*“Comemore conosco as conquistas, a vida e os bons momentos.”*



- Parada Nacional
- Inaugurações
- Dia da Mulher
- Dia do Profissional de Nutrição
- Dia do Cozinheiro
- Dia das Mães
- Dia dos Pais
- Dia das Crianças
- Festa Junina
- Aniversariantes
- Aniversário da Apetit
- Festa de Final de Ano Regional
- Presidente Prudente
- Festas temáticas

## CELEBRAR

### PARADA NACIONAL

Reconhecemos a dedicação e o empenho dos nossos funcionários para alcançar os melhores resultados para a empresa e queremos, juntamente com eles, vibrar por estes feitos.



▲ MENU INICIAL





- Parada Nacional
- Inaugurações
- Dia da Mulher
- Dia do Profissional de Nutrição
- Dia do Cozinheiro
- Dia das Mães
- Dia dos Pais
- Dia das Crianças
- Festa Junina
- Aniversariantes
- Aniversário da Apetit
- Festa de Final de Ano
- Festa de Final de Ano Regional
- Presidente Prudente
- Festas temáticas

## CELEBRAR

### INAUGURAÇÕES





- Parada Nacional
- Inaugurações
- Dia da Mulher
- Dia do Profissional de Nutrição
- Dia do Cozinheiro
- Dia das Mães
- Dia dos Pais
- Dia das Crianças
- Festa Junina
- Aniversariantes
- Aniversário da Apetit
- Festa de Final de Ano Regional Presidente Prudente
- Festas temáticas

## CELEBRAR

### DIA DA MULHER





- Parada Nacional
- Inaugurações
- Dia da Mulher
- Dia do Profissional de Nutrição
- Dia do Cozinheiro
- Dia das Mães
- Dia dos Pais
- Dia das Crianças
- Festa Junina
- Aniversariantes
- Aniversário da Apetit
- Festa de Final de Ano
- Festa de Final de Ano Regional Presidente Prudente
- Festas temáticas

## CELEBRAR

### DIA DO PROFISSIONAL DE NUTRIÇÃO







- Parada Nacional
- Inaugurações
- Dia da Mulher
- Dia do Profissional de Nutrição
- Dia do Cozinheiro
- Dia das Mães
- Dia dos Pais
- Dia das Crianças
- Festa Junina
- Aniversariantes
- Aniversário da Apetit
- Festa de Final de Ano
- Festa de Final de Ano Regional Presidente Prudente
- Festas temáticas

## CELEBRAR

### DIA DO COZINHEIRO



▲ MENU INICIAL





- Parada Nacional
- Inaugurações
- Dia da Mulher
- Dia do Profissional de Nutrição
- Dia do Cozinheiro
- Dia das Mães
- Dia dos Pais
- Dia das Crianças
- Festa Junina
- Aniversariantes
- Aniversário da Apetit
- Festa de Final de Ano
- Festa de Final de Ano Regional Presidente Prudente
- Festas temáticas

## CELEBRAR

### DIA DAS MÃES





- Parada Nacional
- Inaugurações
- Dia da Mulher
- Dia do Profissional de Nutrição
- Dia do Cozinheiro
- Dia das Mães
- Dia dos Pais
- Dia das Crianças
- Festa Junina
- Aniversariantes
- Aniversário da Apetit
- Festa de Final de Ano
- Festa de Final de Ano Regional Presidente Prudente
- Festas temáticas

## CELEBRAR

### DIA DOS PAIS



▲ MENU INICIAL





- Parada Nacional
- Inaugurações
- Dia da Mulher
- Dia do Profissional de Nutrição
- Dia do Cozinheiro
- Dia das Mães
- Dia dos Pais
- Dia das Crianças
- Festa Junina
- Aniversariantes
- Aniversário da Apetit
- Festa de Final de Ano
- Festa de Final de Ano Regional Presidente Prudente
- Festas temáticas

## CELEBRAR

### DIA DAS CRIANÇAS





- Parada Nacional
- Inaugurações
- Dia da Mulher
- Dia do Profissional de Nutrição
- Dia do Cozinheiro
- Dia das Mães
- Dia dos Pais
- Dia das Crianças
- Festa Junina
- Aniversariantes
- Aniversário da Apetit
- Festa de Final de Ano Regional Presidente Prudente
- Festas temáticas

## CELEBRAR

### FESTA JUNINA





- Parada Nacional
- Inaugurações
- Dia da Mulher
- Dia do Profissional de Nutrição
- Dia do Cozinheiro
- Dia das Mães
- Dia dos Pais
- Dia das Crianças
- Festa Junina
- Aniversariantes
- Aniversário da Apetit
- Festa de Final de Ano
- Festa de Final de Ano Regional
- Presidente Prudente
- Festas temáticas

## CELEBRAR

### ANIVERSARIANTES

Aqui comemoramos cada novo ano de vida de nossos colaboradores. Sempre que um deles faz aniversário é enviado um e-mail para que toda equipe Apetit comemore com ele. Nos setores também tem festa, com bolo, salgadinhos e muita alegria, afinal, não é todo dia que se comemora uma data tão especial como o nosso nascimento.

### ANIVERSÁRIO DA APETIT





- Parada Nacional
- Inaugurações
- Dia da Mulher
- Dia do Profissional de Nutrição
- Dia do Cozinheiro
- Dia das Mães
- Dia dos Pais
- Dia das Crianças
- Festa Junina
- Aniversariantes
- Aniversário da Apetit
- Festa de Final de Ano
- Festa de Final de Ano Regional Presidente Prudente
- Festas temáticas

## CELEBRAR

### ANIVERSÁRIO DA APETIT





- Parada Nacional
- Inaugurações
- Dia da Mulher
- Dia do Profissional de Nutrição
- Dia do Cozinheiro
- Dia das Mães
- Dia dos Pais
- Dia das Crianças
- Festa Junina
- Aniversariantes
- Aniversário da Apetit
- Festa de Final de Ano Regional Presidente Prudente
- Festas temáticas

## CELEBRAR

### FESTA FINAL DE ANO



▲ MENU INICIAL







- Parada Nacional
- Inaugurações
- Dia da Mulher
- Dia do Profissional de Nutrição
- Dia do Cozinheiro
- Dia das Mães
- Dia dos Pais
- Dia das Crianças
- Festa Junina
- Aniversariantes
- Aniversário da Apetit
- Festa de Final de Ano Regional Presidente Prudente
- Festas temáticas

## CELEBRAR

### FESTA FINAL DE ANO REGIONAL PRESIDENTE PRUDENTE





- Parada Nacional
- Inaugurações
- Dia da Mulher
- Dia do Profissional de Nutrição
- Dia do Cozinheiro
- Dia das Mães
- Dia dos Pais
- Dia das Crianças
- Festa Junina
- Aniversariantes
- Aniversário da Apetit
- Festa de Final de Ano Regional Presidente Prudente
- Festas temáticas

## CELEBRAR

### FESTAS TEMÁTICAS





## **COMPARTILHAR**

*“Esforço e comprometimento refletem em bons resultados.”*



- **PLR - Participação nos Lucros e Resultados**
- **Promoções**
- **Dupla Cesta**
- **Prêmio de Vendas**
- **Indique e Ganhe**
- **Campanha de Redução de Desperdício**
- **Campanha de Uso Consciente da Água**
- **Doações e Patrocínios**

## COMPARTILHAR

### PLR - PARTICIPAÇÃO NOS LUCROS E RESULTADOS

Por meio desse programa, compartilhamos parte do lucro da empresa com aqueles que contribuíram com sua obtenção, considerando critérios pautados nos resultados apresentados no BSC de cada unidade e departamento, sendo que é fundamental que as regras divulgadas sejam atingidas pela unidade.

Já no segundo ano em funcionamento, cerca de 25% dos colaboradores receberam parte dos lucros da empresa, porém, nosso desejo, é que todos os nossos colaboradores possam receber sua parcela da PLR. Por esta razão, realizamos campanhas massivas de comunicação, com e-letters e vídeos, para a divulgação de todos os detalhes desta iniciativa.

Todos os meses são encaminhados às lideranças (Gerentes de Unidade, Gerentes de Área, Diretorias) e RHs Regionais o ranking da PLR. Cada unidade recebe uma informação de qual pilar do BSC (ver no item Falar) deveria ser melhorado para que sua parcela da PLR fosse garantida.

Como resultado dessa ação, em 2015, conseguimos distribuir aos colaboradores um valor proporcional próximo de 50% da remuneração dos mesmos.





- **PLR - Participação nos Lucros e Resultados**
- **Promoções**
- **Dupla Cesta**
- **Prêmio de Vendas**
- **Indique e Ganhe**
- **Campanha de Redução de Desperdício**
- **Campanha de Uso Consciente da Água**
- **Doações e Patrocínios**

## COMPARTILHAR

### PROMOÇÕES

Como forma de valorizar o empenho dos nossos colaboradores, em 2015, a Apetit promoveu 195 pessoas para cargos operacionais e de liderança.

Para apoiá-los frente aos novos desafios, depois de aprovados por seleções internas, eles são acompanhados pelas lideranças imediatas e pela equipe de Recursos Humanos, que direcionam e orientam o Plano de Desenvolvimento Individual de cada um desses profissionais.

Uma das ações que tem feito com que esse número cresça a cada ano é a UNIAP e a oportunidade que cada um tem de se desenvolver.

Como critérios para o colaborador ser promovido é necessário: a) haver vagas; b) haver orçamento; c) ter cumprido no mínimo 40 horas de PDO; e d) avaliação de performance em nível superior.

### DUPLA CESTA

Para manter o equilíbrio da carga de trabalho de nossos colaboradores e não sobrecarregar os membros da equipe, defendemos a importância da assiduidade por parte de nossos funcionários.

Para incentivar e conscientizar as equipes, oferecemos o prêmio da Dupla Cesta aos funcionários que não possuem faltas injustificadas. Os valores são creditados em um cartão de débito que pode ser usufruído pelo colaborador, incrementando seu pacote de remuneração.





- **PLR - Participação nos Lucros e Resultados**
- **Promoções**
- **Dupla Cesta**
- **Prêmio de Vendas**
- **Indique e Ganhe**
- **Campanha de Redução de Desperdício**
- **Campanha de Uso Consciente da Água**
- **Doações e Patrocínios**

## COMPARTILHAR

### PRÊMIO DE VENDAS

O Prêmio de Vendas tem por objetivo valorizar os colaboradores que contribuem para o crescimento da organização por meio do cumprimento de suas metas de vendas.

Em 2015, os colaboradores que atingiram seus objetivos receberam em média 34.000 reais cada, como forma de agradecimento pelo bom desempenho.



▲ MENU INICIAL





- **PLR - Participação nos Lucros e Resultados**
- **Promoções**
- **Dupla Cesta**
- **Prêmio de Vendas**
- **Indique e Ganhe**
- **Campanha de Redução de Desperdício**
- **Campanha de Uso Consciente da Água**
- **Doações e Patrocínios**

## COMPARTILHAR

### INDIQUE E GANHE

O bom relacionamento interpessoal, a visão de mercado e do negócio favorecem aberturas de canais com possíveis Clientes.

Por meio dessas variáveis, não só os profissionais de vendas, mas todos os colaboradores da Apetit podem ser fontes geradoras de oportunidade. Para reconhecer àqueles que voluntariamente contribuem para o nosso crescimento, a Apetit compartilha parte dos resultados obtidos no contrato com o colaborador que indicou aquela oportunidade de negócio.

Em 2015, foram 20 indicações pelo programa.





- PLR - Participação nos Lucros e Resultados
- Promoções
- Dupla Cesta
- Prêmio de Vendas
- Indique e Ganhe
- Campanha de Redução de Desperdício
- Campanha de Uso Consciente da Água
- Doações e Patrocínios

## COMPARTILHAR

### CAMPANHA DE REDUÇÃO DE DESPERDÍCIO

POR ANO, SÃO JOGADOS FORA  
**1,3 BILHÃO  
DE TONELADAS**  
DE ALIMENTOS NO MUNDO

**25% DESTA COMIDA**  
ALIMENTARIA OS  
**870 MILHÕES DE PESSOAS**  
QUE PASSAM FOME

**RESPONSABILIDADE  
à Mesa**

**SEJA CONSCIENTE**  
Coloque no prato  
apenas o que vai comer!

**Apetit**  
MELHOR DO CARIÓTIPO

**1 EM CADA 3 ALIMENTOS  
É DESPERDIÇADO** NO MUNDO

**RESPONSABILIDADE  
à Mesa**

**SEJA CONSCIENTE**  
Coloque no prato  
apenas o que vai comer!

**Apetit**  
MELHOR DO CARIÓTIPO



▲ MENU INICIAL







- PLR - Participação nos Lucros e Resultados
- Promoções
- Dupla Cesta
- Prêmio de Vendas
- Indique e Ganhe
- Campanha de Redução de Desperdício
- Campanha de Uso Consciente da Água
- Doações e Patrocínios

## COMPARTILHAR

### CAMPANHA DE USO CONSCIENTE DA ÁGUA

**ÁGUA DESPERDIÇADA  
FAZ FALTA**

A água é um recurso natural essencial para a nossa sobrevivência. Simples atitudes podem reduzir o consumo de água e preservar o meio ambiente.

PENSE CONSCIENTE:  
EVITAR O DESPERDÍCIO DE ÁGUA É UMA  
RESPONSABILIDADE DE TODOS NÓS.

Meio Ambiente  
Cuide para cuidar

**ÁGUA DESPERDIÇADA  
FAZ FALTA**

**97%** da água do mundo é salgada  
**2%** da água doce está nas geleiras  
**1%** apenas é própria para o consumo

**70%** do corpo humano é composto por água

Podemos ficar até **25 dias** sem comer  
mas apenas **5 dias** sem água

Uso da água potável disponível:  
**69%** na agricultura  
**22%** na indústria  
**9%** para consumo humano

PENSE CONSCIENTE:  
EVITAR O DESPERDÍCIO DE ÁGUA É UMA  
RESPONSABILIDADE DE TODOS NÓS.

Meio Ambiente  
Cuide para cuidar



▲ MENU INICIAL





- **PLR - Participação nos Lucros e Resultados**
- **Promoções**
- **Dupla Cesta**
- **Prêmio de Vendas**
- **Indique e Ganhe**
- **Campanha de Redução de Desperdício**
- **Campanha de Uso Consciente da Água**
- **Doações e Patrocínios**

## COMPARTILHAR

### DOAÇÕES E PATROCÍNIOS

Seguindo os princípios da organização, todo ano realizamos doações de parte do lucro líquido da empresa para instituições de amparo à criança e ao adolescente. Também são feitos patrocínios para diversos eventos beneficentes na forma de doações de alimentos e equipamentos, prestação de serviços ou organização de atividades.

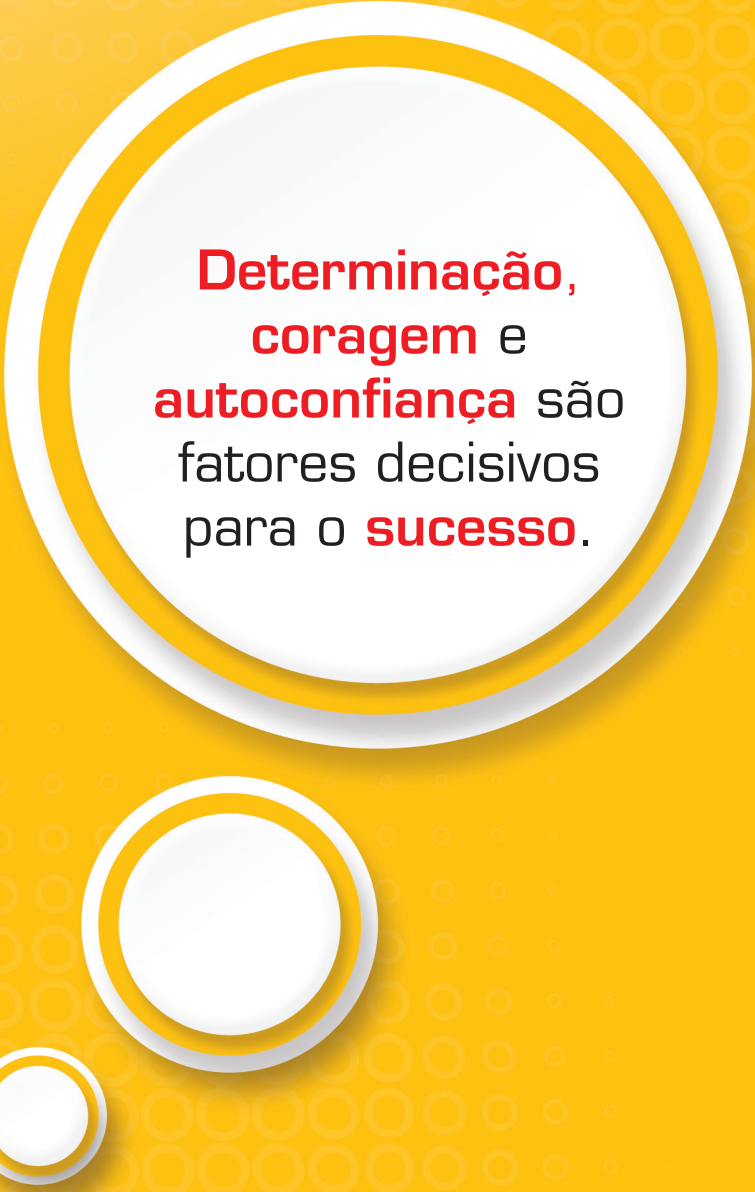
Acreditamos que, por meio de ações socialmente responsáveis, reiteramos nosso nome enquanto empresa ética e transparente, além disso, proporcionamos aos nossos colaboradores o orgulho de fazer parte de uma empresa consciente.





# Guia da Cultura





**Determinação,**  
**coragem** e  
**autoconfiança** são  
fatores decisivos  
para o **sucesso**.

5  
Palavra da  
Presidência  
História

8  
Visão,  
Missão e  
Valores

31  
O Que  
Esperamos  
de Você

24  
O Que  
Oferecemos  
a Você

37  
O Que o  
Cliente Espera  
de Nosso  
Atendimento

40  
Direitos e  
Deveres

44  
Saúde,  
Segurança e  
Meio Ambiente  
SSMA

52  
Código de  
Ética

47  
Boas  
Práticas  
Instituto Apetit  
de Educação

62  
Ouvidoria  
Conclusão

## Palavra da Presidência

**C**ultura é o jeito de fazer as coisas. Quando enfrentamos desafios, a forma como nos comportamos é o que nos caracteriza. **Nossas ações dizem ao mundo quem somos na Apetit.**

É por isso que o **Guia da Cultura** é tão importante. Ele expressa em palavras o que significa fazer parte da equipe Apetit. Ele documenta e estabelece a nossa cultura, as nossas crenças, o que defendemos e como podemos colocar nossos valores em prática todos os dias em toda a nossa empresa.

**O Guia da Cultura atua como um lembrete diário do que é esperado de cada membro da Equipe Apetit.**

Juntos mantemos a reputação de uma das **maiores empresas de alimentação corporativa do Brasil**, fortalecendo-a para o futuro.

Esta cartilha aplica-se às atividades diárias dos colaboradores da Apetit. Cada um de nós é pessoalmente responsável por esta leitura, a fim de compreender seu significado e aplicá-lo diariamente de maneira consistente.



### Sobre Marcia Mocelin Manfrin

Empresária do ramo de alimentação corporativa e administração de restaurantes empresariais há mais de 26 anos, Marcia Mocelin Manfrin é fundadora e Presidente da Apetit Serviços de Alimentação. Responsável pelo gerenciamento corporativo e estratégico da empresa.

“

A busca incansável pela excelência e pela superação das expectativas de nossos Clientes é o que nos motiva a continuar cada vez mais investindo em nossas equipes. O reconhecimento do mercado nos mostra que estamos no caminho certo.

”

*Marcia Mocelin Manfrin*



## História ○○○

**C**om mais de 26 anos de história, a Apetit Serviços de Alimentação iniciou suas atividades em 1989, na cidade de Londrina (PR), servindo 13 refeições diárias e contando com apenas um funcionário.

Hoje, a Apetit se orgulha de atuar em quase todos os estados brasileiros, produzindo mais de **100 mil** refeições ao dia, com um quadro de mais de **2 mil colaboradores**.

Através da missão de promover uma alimentação equilibrada e adequada aos mais diferentes profissionais e trabalhadores, a **Apetit é destaque em seu segmento de atuação** por sua forma diferenciada de serviço, baseada na apresentação de soluções criativas e personalizadas no atendimento de seus Clientes, o que faz dela uma das principais empresas de alimentação corporativa do país.

**Transparência, Integração, Respeito, Harmonia, Competência, Diálogo, Excelência, Confiança, Cuidado, Ética, Compromisso e Resultado** são os princípios que formam o Universo Apetit e que fazem desta empresa um modelo de solidez e credibilidade.

“

Não encontre um defeito,  
encontre uma **solução!**

*Henry Ford*

”



# Visão, Missão e Valores

Acreditamos que um colaborador bem informado, que conheça nossa Missão, Visão e Valores pode contribuir muito mais para o sucesso da empresa, pois saberá o que buscar em cada atividade.





### O que queremos ser?

Ser **A** referência nacional em **soluções de alimentação corporativa**.



### Como nos tornamos **A** referência em soluções de alimentação corporativa?

- ♦ **Buscando a Excelência em nossos serviços** – devemos manter uma dedicação intensa à qualidade de nossos serviços.
- ♦ **Ouvindo Nossos Clientes** – devemos entender as necessidades dos nossos Clientes e ajudá-los na obtenção de sucesso.
- ♦ **Trabalhando em Equipe** – somos uma só **Apetit**, uma empresa unida por um comprometimento conjunto com os mais altos padrões de qualidade.
- ♦ **Comprometimento com a Segurança, com nossos colaboradores, Clientes e com o meio ambiente** – sabemos que, mantendo o foco na oferta de soluções seguras e sustentáveis, podemos ser lucrativos, servindo melhor nosso planeta e seus habitantes.
- ♦ **Praticando a integridade** – praticamos a integridade sempre que assumimos responsabilidades e entregamos resultados.

Com essas ações esperamos manter um ambiente de trabalho do qual todos continuem a ter orgulho, uma empresa respeitada e admirada por todos e assim nos tornarmos **A** referência nacional em **soluções de alimentação corporativa**.

## Por que existimos?

Oferecer as **melhores soluções em serviços de alimentação**, criando vínculos fortes e duradouros com nossos Clientes, mantendo nossa empresa saudável e competitiva.



## Como podemos garantir as melhores soluções em serviços de alimentação?

- ◆ **Qualidade Excepcional** – nossos Clientes esperam que a qualidade esteja presente em todos os aspectos do restaurante. É essencial prepararmos refeições de qualidade, saborosas e bem apresentáveis.
- ◆ **Simpatia** – quando os Clientes começam a chegar ao restaurante, devemos tratá-los com muita cordialidade e respeito. Devemos fornecer um ambiente excepcional para que desfrutem de uma refeição saborosa. Seja otimista, fale com um sorriso e encante nossos Clientes.
- ◆ **Higiene** – devemos manter o restaurante sempre limpo. Os alimentos devem ser manipulados com segurança. Bandejas, pratos e utensílios devem estar sempre bem higienizados.
- ◆ **Treinamentos e aperfeiçoamentos** – devemos realizar os diversos cursos que a Apetit oferece para podermos nos atualizar e assim oferecer as melhores soluções em serviços de alimentação.
- ◆ **Elogios, Sugestões e Críticas** – devemos sempre estar atentos aos resultados alcançados em nossos indicadores de qualidade do SAC - Sempre Atento ao Cliente (Pesquisa de Opinião, Avaliação Mensal e Livro de Sugestões). Ao interpretar as situações e achar as melhores soluções estamos contribuindo com o nosso sucesso e com o sucesso da Apetit.

## Nossos Valores

Nossas relações com os diversos públicos devem ser pautadas em nossos valores. Todos nós devemos conhecê-los e vivenciá-los no dia a dia.



Foco em **RESULTADO**



**CLIENTES**



**LIDERANÇA** e Gestão de Pessoas



**COMPETÊNCIA** Profissional



**TRANSPARÊNCIA**



**RESPEITO** pelas Pessoas



**SUSTENTABILIDADE**



**T**er resultado é ter retorno de nossos investimentos e, como consequência, gerar lucros. O lucro é a principal medida de desempenho de uma empresa, embora não seja a única.

### *Fazemos as coisas acontecerem!*

- ◆ Cada unidade ou departamento da empresa é responsável por um conjunto de atividades específicas que visam criar valor para seu Cliente e **produzir os resultados esperados**.
- ◆ **Comprometa-se** com suas responsabilidades. Termine tudo o que começou, cumpra os seus prazos e tudo que dependa de você.
- ◆ Nosso desafio é **atingir resultados**, ter coragem para propor e assumir metas ousadas que aumentem a lucratividade da empresa.
- ◆ Identifique possíveis problemas antes que apareçam e resolva-os com **agilidade**, sempre de acordo com as normas.
- ◆ **Tenha cuidado** na utilização de utensílios, equipamentos, uniformes e EPIs.
- ◆ Qualquer que seja a atividade desenvolvida por um colaborador da Apetit, este deverá produzir **benefícios e resultados**.
- ◆ **Aja como dono do negócio**, traga inovações, busque alternativas e novas formas de atuação para superação dos resultados.
- ◆ **Comprometa-se com as metas** da sua área. Dê o máximo do seu potencial para superar resultados.
- ◆ **O seu crescimento** está diretamente relacionado ao crescimento da empresa.
- ◆ **A qualidade** é uma responsabilidade de cada colaborador. Devemos fornecer serviços de boa qualidade e nos atentarmos para os custos.
- ◆ **Evite o desperdício** de insumos, materiais de limpeza, papel, água, energia elétrica, etc.
- ◆ **Cumpra com orçamento** de sua unidade ou departamento.
- ◆ **Mantenha** o local de trabalho e equipamentos sempre limpos e em perfeitas condições de uso.



**F**idelizar nossos Clientes significa torná-los comprometidos e leais à nossa empresa. Esse é o objetivo da Apetit. Para isso, devemos conhecer e satisfazer todas as necessidades de nossos Clientes e mais, precisamos encantá-los todos os dias!



***Os Clientes são o maior patrimônio da Apetit!***



- ◆ **Quando falamos de Clientes** estamos nos referindo a todos os colaboradores da empresa contratante e não somente ao nosso contato.
- ◆ **Ouçá os Clientes com atenção!** Concentre-se no que estão dizendo, para que seja capaz de descobrir e entender quais são as suas reais necessidades.
- ◆ **O Cliente vem em primeiro lugar**, sendo o centro de nossa inspiração. Demonstre entusiasmo ao atendê-lo. Seja parceiro, entregue o serviço com segurança e alta qualidade.
- ◆ **O Contrato** firmado com o Cliente deve ser compreendido e praticado por todos os colaboradores da Unidade.
- ◆ **Crie e mantenha** um vínculo afetivo com os Clientes.
- ◆ **Demonstre interesse** em relação ao que os Clientes estão procurando. Agindo assim, saberá apresentar soluções adequadas e suas sugestões poderão ser aceitas com mais facilidade.
- ◆ **Valorizamos** a capacidade de cada um de solucionar problemas. **Seja um solucionador de problemas** e os Clientes virarão seus fãs. Para isso, descubra o que está acontecendo, determine o que precisa ser feito e faça.
- ◆ Se não estiver ao seu alcance solucionar o problema, **encaminhe** para quem for responsável e acompanhe de perto a resolução deste.
- ◆ **Facilite o acesso** dos Clientes às Sugestões, Elogios e Críticas. Trate essas informações com muita seriedade e dê retorno a todas elas.
- ◆ **Nunca estamos ocupados demais** para atender ao nosso Cliente.
- ◆ **O lucro de cada unidade** é diretamente proporcional ao nível de satisfação dos nossos Clientes.
- ◆ **Agimos com rapidez e eficiência** para resolver os problemas, pois nosso Cliente não espera.
- ◆ **Devemos passar para o Cliente conforto e tranquilidade.** Deixe claro ao Cliente que ele pode contar conosco sempre que precisar.



Líderar é muito mais do que determinar o que fazer, é compartilhar conhecimento, desenvolver talentos, inspirar, executar e principalmente, mostrar como se faz.



***“Líder é aquele que bate as metas, por meio de sua equipe, seguindo princípios éticos.”***

*Vicente Falconi*

- ◆ **Mostrar como se faz** e fazer junto torna o líder parte da equipe.
- ◆ **O líder de cada Unidade** deve garantir a capacitação de sua equipe e o cumprimento dos processos que asseguram a segurança alimentar.
- ◆ **Quando o líder acompanha todo o processo**, a equipe se sente mais direcionada, sabendo que tem responsabilidades e deveres e que precisa cumprí-los.
- ◆ **Exerça sua liderança.** Participe e envolva as pessoas para conseguir altos resultados na empresa.
- ◆ **Contribua para manter a harmonia** entre as pessoas no seu ambiente de trabalho.
- ◆ **Nossos líderes**, além de mostrar a direção, **devem entusiasmar** suas equipes na busca por resultados.
- ◆ **Conheça suas habilidades e defeitos** e descubra como melhorar.
- ◆ **Tenha atitude positiva** e disposição para fazer as coisas acontecerem. Vibre e se motive com os desafios que se apresentam.
- ◆ **Tenha paixão** e ousadia para conseguir resultados.
- ◆ Os profissionais da Apetit devem estar sempre **dispostos a aprender.**
- ◆ **Devemos criar um ambiente** que permita que as pessoas se superem.
- ◆ **Liderança não é imposta**, deve ser conquistada.
- ◆ **Cada colaborador** tem a responsabilidade de zelar pela sua segurança e pela segurança de seus colegas.
- ◆ **Acredite na capacidade** de realização das pessoas e no poder de crescimento, enfrente o futuro com energia e bom humor.
- ◆ **Todos devemos reconhecer** e premiar o esforço e a dedicação de nossos colegas colaboradores.



**S**omos profissionais talentosos que demonstram responsabilidade, capacidade de realização, entusiasmo e espírito de equipe.



***Somos Apetit!***

- ◆ **Desejamos profissionais** que vistam a camisa da empresa e façam da Apetit o seu projeto de vida.
- ◆ **As conquistas da Apetit são frutos do empenho** de colaboradores que equilibram vida profissional, família, comprometimento, criatividade e espírito de equipe para criar condições de vencer desafios e alcançar resultados.
- ◆ **Trabalhamos sempre em equipe.** Você é parte de um time. Coopere com todos da sua área e da empresa. Seja parceiro, colabore com a necessidade do outro. Um time de sucesso se faz com a força e união de todos.
- ◆ **Agimos como donos e somos recompensados por isso,** demonstrando responsabilidade, entusiasmo e tomando decisões pelos interesses da empresa.
- ◆ Devemos tratar todos os nossos colegas de trabalho **com respeito, cordialidade e simpatia.**
- ◆ **Trabalhamos com informações** que nos são confiadas e o sigilo é obrigatório. Documentos, registros contábeis, projetos, pesquisas, dentre outros, devem ser mantidos em **sigilo.**
- ◆ **Conheça e domine** profundamente a atividade que realiza dentro da sua área e tenha visão geral do negócio da empresa.
- ◆ Trabalhe sempre com a ideia de **servir o Cliente** e ver os resultados.
- ◆ **Excelência** é uma habilidade conquistada somente por meio de muito treinamento e prática.
- ◆ **Toleramos erros,** aqueles cometidos na busca de inovações, mas **não a displicência.**
- ◆ **Valorizamos** as habilidades, a criatividade e também a atitude de cada colaborador ao lidar com situações e pessoas.
- ◆ **Incitamos ambientes descontraídos,** flexíveis, de solidariedade e amizade, e ao mesmo tempo acolhedores e com excelentes condições de higiene, conforto e segurança.
- ◆ **Invista na sua capacitação profissional.** Dedique-se a todos os treinamentos e cursos que a Apetit oferece.

## Transparência



**T**odos os nossos colaboradores conhecem os serviços da empresa, sua situação atual e onde queremos chegar. Cada colaborador sabe como está seu desempenho, quais são suas metas e suas oportunidades de crescimento.



***Diálogo: Nossa principal forma de expressão!***

- ◆ Desenvolvemos nossas atividades de forma clara e em **sin-  
tonia com nossos valores**.
- ◆ **Adotamos uma comunicação** baseada em informações **corretas e transparentes** a respeito de qualquer tema que envolva a empresa.
- ◆ **Disponibilizamos comunicados internos**, informações sobre os resultados mensais de cada unidade, novas parcerias e contratações, entre outros.
- ◆ **Devemos ter comprometimento e responsabilidade** para com os colaboradores e com os Clientes da empresa.
- ◆ **Estimulamos a expressão de opinião**. Dê a sua sugestão! As sugestões dos colaboradores proporcionam a inovação e o desenvolvimento da empresa.
- ◆ Precisamos atingir nossos objetivos, mas queremos vencer respeitando regras. **Somos éticos**.
- ◆ **Valorizamos a capacidade de entender** os outros e de nos fazermos entender pelos outros.
- ◆ Todos os procedimentos de **Segurança Alimentar** seguem rigorosamente os critérios estabelecidos pela legislação vigente.
- ◆ Esses procedimentos incluem recebimento de matéria prima, armazenamento de produtos, higienização dos ambientes, dos equipamentos, dos utensílios, pré-preparo e preparo dos alimentos.
- ◆ Realizamos auditorias e visitas técnicas às unidades a fim de **assegurar a qualidade de nossos serviços**.
- ◆ A imagem que a sociedade tem da Alimentar é resultado das atitudes e comportamentos dos seus profissionais. **É seu dever representá-la dignamente**.
- ◆ Mantemos vários canais abertos de comunicação com os colaboradores: **Ouvidoria** – [ouvidoria@apetit.com.br](mailto:ouvidoria@apetit.com.br), **Fale com a Presidente**, ou pelo telefone (43)3374-1500.
- ◆ **Fale com as pessoas na hora e local certos**. Saiba se colocar no lugar do outro, fazendo do diálogo a principal forma de expressão. Seja sempre gentil com as pessoas.



**C**ultivamos as boas relações entre todos os colaboradores, Clientes, fornecedores e sociedade, mantendo o compromisso de ser uma empresa admirada e respeitada por todos.

### ***Prezamos pela vida acima de quaisquer bens materiais e resultados!***

- ◆ **Mantemos o ambiente de trabalho como um espaço agradável**, onde o colaborador, além de cumprir suas tarefas, aprende e progride.
- ◆ **Aqui os profissionais são reconhecidos** pelas suas competências e recompensados por suas contribuições aos negócios.
- ◆ **Respeitamos o direito à individualidade**. Não discriminamos sexo, raça, cor, religião ou orientação sexual.
- ◆ **Incentivamos novas ideias**. A vontade de vencer é estimulada, assim como a liderança e a iniciativa.
- ◆ **Temos respeito pelo ser humano** em toda e qualquer ação, atitude e comportamento para o desenvolvimento de nossas atividades.
- ◆ **Respeitar todo e qualquer indivíduo**, esteja ele representado por uma pessoa ou uma empresa, seja ele Cliente, Cliente Usuário, fornecedor, colega de trabalho ou concorrente.
- ◆ As bases de todos os nossos relacionamentos são formadas a partir da **confiança** que somos capazes de inspirar.
- ◆ **Devemos ser pontuais**. Afinal, se somos capazes de cumprir nossos compromissos com a hora, somos capazes de estender essa qualidade para os nossos serviços.
- ◆ Ao ser selecionado para integrar a nossa equipe, você foi avaliado como um profissional competente de qualidades e valores inquestionáveis. **Nos orgulhamos de nossa escolha** e esperamos que você também sinta orgulho de fazer parte do nosso time.
- ◆ A empresa tem como princípio ético o **exercício da concorrência leal**. A Alimentar trata seus concorrentes com o devido respeito.
- ◆ É de sua responsabilidade, ao ser acionado por um Cliente, atendê-lo de maneira **educada e gentil**.





**A** sustentabilidade está enraizada em todas as áreas de nossa empresa, pois envolve o desenvolvimento econômico, social e ambiental. Associamos a Sustentabilidade à palavra “sobrevivência”: sobrevivência dos recursos naturais, dos empreendimentos e também da própria sociedade.

### **Contribuir para construção de um mundo sustentável faz parte da essência Apetit!**

- ◆ Buscamos ser uma empresa rentável economicamente sem deixar de nos preocupar com as **condições do ambiente e da sociedade** em que estamos inseridos e atuamos.
- ◆ **A Apetit emprega milhares de pessoas** e é considerada uma das melhores empresas para trabalhar no Brasil pelo Instituto **Great Place to Work** e pela revista **Você S/A - Melhores Empresas para Você Trabalhar**.
- ◆ **Buscamos cuidar do meio ambiente**, por meio da utilização correta dos recursos necessários às nossas atividades, evitando desperdícios de insumos, energia elétrica, água, papel e respeitando os cardápios para evitar sobra limpa.
- ◆ Constantemente reavaliamos e implantamos procedimentos e projetos que otimizem o uso de energia elétrica, água, reciclagens e outros. **Contamos com a participação de todos**.
- ◆ Reconhecemos nossa importância como empresa no **desenvolvimento da sociedade**, tanto na geração de empregos, como no cumprimento das leis vigentes e arrecadação de impostos.
- ◆ Acreditamos que a geração de **novos empregos conduz a economia para a sustentabilidade**.
- ◆ **Pregamos o respeito e remuneração adequada** aos colaboradores da empresa. A remuneração justa garante a sustentabilidade das famílias.
- ◆ Através do **Instituto Apetit de Educação**, desenvolvemos programas sociais para atender aos colaboradores e também à comunidade. Os programas desenvolvidos são **Mamãe Apetit, Chef Mirim e Integrar**. Falaremos mais dos programas a seguir.
- ◆ **Incentivamos** e criamos condições para que nossos colaboradores desenvolvam e participem de ações voluntárias.
- ◆ Apoiamos os **“Dez Princípios do Pacto Global”**, que englobam os **Direitos Humanos, Direitos do Trabalho, Proteção do Meio Ambiente e Combate à Corrupção** em todas as suas formas.
- ◆ Somos signatários do **WEPs**, Women’s Empowerment Principles, promovido pela **ONU**, e nos comprometemos a seguir os **7 Princípios do Empoderamento da Mulher**.

“

As duas coisas mais importantes de uma empresa não aparecem em seu balanço: sua Reputação e seus Homens

*Henry Ford*

”





## Benefícios

A Apetit busca atender seus colaboradores em sua totalidade através do seu Programa de Benefícios, assistindo desde necessidades básicas de alimentação, assistência médica e odontológica de qualidade a programas de desenvolvimento pessoal e profissional, auxílio no planejamento financeiro e convênios múltiplos.

### Benefícios

---

#### Plano de Saúde:

Benefício oferecido aos colaboradores após o período de experiência (90 dias), sendo opcional ao colaborador a sua inclusão mediante coparticipação a custo reduzido.

#### Plano Odontológico:

Este benefício é oferecido aos colaboradores e seus dependentes após o período de experiência (90 dias), sendo opcional ao colaborador a sua inclusão mediante mensalidade a custos reduzidos.

#### Refeição:

Com a finalidade de proporcionar uma alimentação saudável e equilibrada, a Apetit fornece diariamente aos seus colaboradores refeições de qualidade, elaboradas por nutricionistas no local de trabalho.

## O que oferecemos a Você



### Vale Transporte:

A empresa oferece este benefício mensalmente aos colaboradores no ato da admissão ou quando se fizer necessário. O benefício é oferecido para que o colaborador se locomova da residência para o trabalho e do trabalho para a residência. O valor descontado é de até 6% do salário.

### Uniforme, EPI's e EPC's:

Ao entrar na Apetit o colaborador recebe uniformes e todos os equipamentos de proteção individual (EPI's) necessários para o desenvolvimento de suas atividades.

Tem acesso também aos equipamentos de proteção coletiva (EPC's) para a realização de seu trabalho de modo seguro.

### A utilização de EPI e EPC é obrigatória.

### Convênio com Instituições de Ensino:

Através de convênios com algumas instituições de ensino superior, a Apetit oferece aos colaboradores a possibilidade de realizar cursos de Graduação, Pós-Graduação, MBA Executivos ou Especialização nas modalidades presencial e à distância com preços mais acessíveis. Além disso, possuímos também convênio com Escolas de Línguas Estrangeiras para favorecer seu desenvolvimento a custo reduzido

### Alimentação:

A Apetit fornece mensalmente para os seus colaboradores um Cartão Alimentação com valor definido em convenção coletiva para cada região.

### Seguro de Vida:

A Apetit oferece ao colaborador, a custo reduzido, apólice de seguro contra acidentes pessoais, invalidez e morte no ato de sua admissão, sendo que a adesão é facultativa.

### Cartão Benefícios:

Através de um convênio nacional, a Apetit oferece aos seus colaboradores (após o período de experiência - 90 dias), um cartão benefício aceito em farmácias, supermercados, postos de gasolina e demais estabelecimentos comerciais credenciados com esta bandeira, mediante desconto em folha de pagamento. A solicitação do cartão é opcional ao colaborador e o limite disponível para uso é de até 15% do salário.

### Antecipação do 13º Salário:

A Apetit concede aos seus colaboradores, por ocasião do seu aniversário ou no retorno das férias, 50% de antecipação do 13º salário (mediante solicitação do colaborador).

Para usufruir desse benefício na condição de aniversariante, o colaborador deverá possuir no mínimo 06 meses de tempo de serviço na empresa.



## O que oferecemos a Você



**A**petit tem particular interesse no desenvolvimento de seus colaboradores. Por isso, oferecemos diversos treinamentos de capacitação e aprimoramento para nossos colaboradores.

### Universidade Corporativa Apetit

Pensando na formação e desenvolvimento constante de nossos profissionais, criamos a Universidade Corporativa Apetit. Oferecemos vários cursos de aperfeiçoamento, que se dividem em duas categorias: presenciais e à distância.

Os cursos presenciais são ministrados nas instalações da Universidade Corporativa Apetit, um espaço com áreas de lazer, salas de treinamento, dormitórios, restaurante e toda a estrutura necessária para a realização dos cursos.

Os cursos à distância são ministrados por equipes altamente qualificadas, utilizando computadores e internet, entre outros recursos. Para disponibilizarmos os treinamentos à distância, contamos com uma plataforma moderna e de fácil utilização, o portal WebEducação. Esta plataforma possui acesso liberado a todos os níveis hierárquicos.

### PAR (Planejamento Anual do Restaurante)

Ferramenta exclusiva da Apetit, que traz o planejamento completo e orientações das atividades que devem ser realizadas dentro das unidades, proporcionando uma perfeita noção do cronograma, metodologia, prazos e procedimentos a serem realizados durante todo ano.



## Recrutamento Interno de Pessoas - RIP

A Apetit oferece frequentemente aos seus colaboradores oportunidades de promoção e crescimento dentro da própria empresa através dos processos de recrutamento interno de pessoas. Fique sempre atento às vagas divulgadas internamente e vá em busca de sua realização profissional!

## Período de Experiência

Nesse período, suas aptidões pessoais e o desempenho profissional serão continuamente avaliados. Capacitação e treinamento também serão proporcionados.

## Integração de Novos Colaboradores

Nos preocupamos com a sua chegada na empresa! Queremos que você se sinta realmente parte da equipe Apetit!

O objetivo é apresentá-lo aos demais colaboradores, tirar todas as dúvidas referentes às normas internas e treiná-lo para sua nova função.

Nesta fase você fará parte do Programa Cultivar e por 45 dias sua equipe irá acompanhá-lo em todos os processos e particularidades da empresa.



## O que oferecemos a Você



### Crachá

Após a admissão, todos os colaboradores administrativos recebem um crachá para melhor identificação. Ele é pessoal e intransferível e deve ser usado sempre que estiver no ambiente de trabalho, e fora dele somente quando estiver a serviço da empresa.

### Férias

Após 12 meses de trabalho, o colaborador terá direito a 30 dias de férias.





“ A estratégia torna as escolhas sobre o que fazer tão importantes quanto as escolhas sobre o que não fazer. ”

*Michael Porter*



# O Que Esperamos de Você



## Atribuições

Cumprir as atribuições que lhe forem determinadas respeitando as ordens de seu superior imediato.

Onde há disciplina, há organização. Por isso trabalhe sempre com empenho e atenção para que você realize um bom trabalho. Evite brincar em serviço. Dedique-se às atividades que lhe forem atribuídas.

Respeite os seus superiores e colegas para manter um ambiente de trabalho saudável.

## Horário de Trabalho

Cumprir horários de acordo com seu contrato de trabalho e alterações que forem realizadas.

## Cartão Ponto

O cartão ponto é um documento pessoal e intransferível. As anotações do cartão ponto são de sua responsabilidade e devem manter a fidelidade dos seus horários de trabalho. Não amasse e nem rasure o seu cartão ponto. E lembre-se: passar o cartão ponto para outro colaborador constitui falta grave.

## Normas

Submeter-se às normas, procedimentos e rotinas vigentes na Apetit por meio de manuais, circulares, comunicação interna e descrição das funções.

## Política de Hora Extra

A realização de hora extra só deve ocorrer em ocasiões excepcionais e somente com autorização de seu gerente imediato, respeitando as convenções coletivas e acordos com sindicatos da região.





## Cuidados

- ◆ Manter o local de trabalho e equipamentos sempre limpos e em perfeitas condições de uso.
- ◆ Zelar pela boa conservação dos equipamentos, utensílios, computadores, ferramentas, materiais de escritório, impressos, entre outros, afinal, você também é responsável pelo patrimônio da empresa.
- ◆ Não improvise o uso de equipamentos. Procure sempre a ferramenta apropriada ao trabalho que estiver executando.
- ◆ Se houver a necessidade da utilização de outro equipamento, ou em caso de dúvida, procure seu gerente.
- ◆ Não será permitida a concessão por empréstimo ou para uso próprio de qualquer máquina ou equipamento da empresa sem a devida autorização da gerência.

### Lembre-se:

**Equipamentos internos são de uso exclusivo da Apetit.**

## Exames médicos

Submeter-se a exames médicos periódicos. Os exames são muito importantes para verificar o estado de sua saúde, além de ser uma exigência da lei.



# O que esperamos de Você



## Informações

Informar ao departamento de Recursos Humanos qualquer alteração do endereço, grau de escolaridade, estado civil, registro civil de dependentes (motivado por nascimento, falecimento, ou outros).

## Sigilo

Manter sigilo sobre assuntos e atividades relacionados à Apetit, mesmo após um eventual desligamento da empresa.

## Colaboração e Iniciativa

Quando você terminar o seu trabalho ajude seus colegas que estiverem com o serviço sobrecarregado, pois seu interesse em ajudar será notado pelo seu gerente.

Não tenha receio de tomar iniciativa e dar sugestões que contribuam para melhoria dos serviços.

## Cigarro

É proibido fumar nas dependências internas da empresa, além disso, é importante que as suas atividades não sejam interrompidas para fumar.

## Uniformes e EPIs

Dicas para o uso correto do uniforme:

- ◆ Mantenha o uniforme sempre limpo e passado;
- ◆ Atenção na hora de lavá-lo para não manchá-lo ou descaracterizá-lo;
- ◆ Não é permitido o uso de roupas semelhantes ao uniforme;
- ◆ É obrigatória a utilização de EPIs - Equipamentos de Proteção Individual - e de EPCs - Equipamentos de Proteção Coletiva - de acordo com a atividade ou local de trabalho do colaborador.

# O que esperamos de Você



## Aparência

Manter uma aparência bem cuidada, causando uma imagem positiva aos Clientes.

### Lembre-se:

**Você representa a imagem da Apetit.**

Preste atenção nos itens abaixo e garanta uma boa apresentação pessoal e profissional:

- ◆ Cuide de sua postura (corpo reto e firme);
- ◆ Cuide de seu hálito e de seus dentes;
- ◆ Use cabelos aparados e penteados;
- ◆ As unhas devem estar limpas e cortadas, esmaltes não são permitidos (para colaboradores da área operacional);
- ◆ Evite mascar chicletes e balas durante horário de trabalho;
- ◆ Adereços como brincos, anéis, correntes e outros não podem ser utilizados durante o período de trabalho (para os colaboradores da área operacional);
- ◆ Colaboradores homens devem fazer a barba diariamente;
- ◆ Permitido o uso de maquiagem leve;
- ◆ É obrigatório o uso do uniforme somente para a área de operações;
- ◆ Deve-se sempre usar touca dentro dos restaurantes e cozinhas;
- ◆ A calça deve estar sempre por fora do calçado (para colaboradores da área operacional).





## Desperdício

O comprometimento com o combate às perdas deve ser de todos os colaboradores, inclusive no manuseio de mercadorias.

Desperdícios e perdas são males que, se não combatidos, acabam com os demais esforços para sermos bem sucedidos.

É indispensável evitá-los, mesmo que não tenham sido provocados por você.

Por exemplo:

- ◆ Uma torneira aberta deve ser fechada;
- ◆ Uma luz em um ambiente vazio deve ser apagada;
- ◆ Um produto mal armazenado deve ser organizado;
- ◆ Ter atenção com produtos vencidos;
- ◆ Ter atenção na hora de trocar as etiquetas;
- ◆ Procurar colocar embalagens mais leves sobre as mais pesadas;
- ◆ Cuidar na hora de manusear as mercadorias para não violar as embalagens;

Participe e ajude a economizar, **evite desperdícios!**

## Férias

Atente-se com relação à assiduidade no trabalho. De acordo com a lei trabalhista, suas férias podem ser reduzidas dependendo da quantidade de faltas injustificadas que você tenha durante os 12 meses, conforme tabela abaixo:

Nº de Faltas por Ano	Período de Férias
6 a 14	24 dias
15 a 23	18 dias
24 a 32	12 dias
32	Perderá direito às férias

Lembre-se: conforme o número de faltas não justificadas, o colaborador além de correr o risco de perder seu direito às férias, pode até mesmo ser demitido.

“ Quando enfrentamos  
desafios,  
a forma como nos  
comportamos é o que nos  
caracteriza. **Nossas ações  
dizem ao mundo quem  
somos na *Apetit*.** ”

*Marcia Mocelin Manfrin*



# O Que o Cliente Espera do Nosso Atendimento



**E**m um cenário cada vez mais competitivo, alcançar um **excelente atendimento** é o que vai diferenciar nossa empresa das demais.

Estamos determinados a atender com **qualidade, inovação, gentileza, melhoria contínua, rapidez e foco intenso** nas necessidades do Cliente.

**Lembre-se:  
Atenda ao Cliente como gostaria  
de ser atendido**

## **Agilidade**

O tempo é importante. O Cliente espera que seu problema seja resolvido com rapidez.

Seja rápido, mas cuidado para não passar a impressão de que deseja “livrar-se” do Cliente.

## **Honestidade**

Quando o Cliente sente que está sendo tratado com honestidade, ele torna-se um excelente aliado e um forte divulgador de nossa empresa.

Uma das responsabilidades no atendimento ao Cliente é justamente a prestação de informações corretas.



# O Que o Cliente Espera do Nosso Atendimento



## Profissionalismo

O Cliente só é fiel a uma marca ou empresa quando sente confiança e competência em quem o está atendendo.

Mostre confiança executando suas atividades com precisão. Se a solução integral do problema estiver além de seus limites, saiba como obter ajuda.

## Tratamento Especial

O Cliente é exigente. Antes de ver satisfeitas suas necessidades, ele quer sentir, por parte de quem o atende, um real interesse em querer ajudá-lo. Faça uma observação agradável, mostre uma atitude amigável, dedique toda sua atenção a ele.

Quando você atende um Cliente, você é a própria *Apetit*. Cliente satisfeito é uma vantagem imbatível, tratá-los como pessoas especiais é a melhor defesa contra a concorrência.

A plena satisfação do Cliente deve vir em primeiro lugar.

## Ter Atenção

O colaborador deve estar sempre atento ao que acontece na empresa. Assim sempre será reconhecido como um ótimo colaborador. Mural, por exemplo, é para ser lido.



“

O único lugar onde o  
**sucesso** vem antes do  
**trabalho** é no dicionário

*Albert Einstein*

”



# Direitos e Deveres



**N**o momento da admissão, o funcionário firma um compromisso com a empresa. De um lado a empresa zelará pelos direitos do funcionário, buscando ampliá-los e procurando garantir-lhe boas condições de trabalho, por outro lado, o funcionário assume deveres e responsabilidades a fim de manter a qualidade dos serviços.

## Licenças Médicas

O funcionário que se ausentar do trabalho por motivos de saúde, deverá trazer o atestado médico contendo: identificação do funcionário, identificação da instituição que emitiu o atestado, com endereço e telefone da mesma, identificação do médico, com carimbo e CRM e visto da gerência.

Prazo de entrega: o funcionário deverá entregar seu atestado médico para a sua gerente de unidade ou no departamento de Recursos Humanos da empresa em até 48 horas a contar do primeiro dia de afastamento, sendo que, na impossibilidade de comparecer pessoalmente, deverá enviar seu atestado através de uma pessoa de sua confiança.

Não se esqueça de que é sua obrigação manter a empresa informada de seu afastamento por algum motivo de doença. Portanto, faça contato e nos informe, mesmo que seja por telefone.

## Licença Maternidade

A Licença Maternidade é um direito dos trabalhadores assegurado pela Constituição Federal. A gestante tem direito à 120 dias de licença sem prejuízo ao salário ou ao emprego.

Ao receber de seu médico o atestado de licença maternidade, a funcionária deverá entregá-lo a sua gerente de unidade ou departamento de Recursos Humanos, ocasião em que receberá informações e orientações para receber o benefício da licença em folha de pagamento. A licença de 120 dias iniciará a partir da data pré-definida pelo médico.



### Licença Gala (Casamento)

Conforme cláusula da convenção coletiva, o funcionário tem direito a três dias consecutivos de licença a partir da data de seu casamento no civil. Para tanto, deverá apresentar a sua gerente de unidade ou departamento de Recursos Humanos a certidão de casamento no prazo de oito dias a partir da data do casamento.

### Licença Falecimento

Em caso de falecimento do cônjuge, descendente, irmão ou pessoa que, comprovadamente, viva sob sua responsabilidade econômica, será concedido o afastamento de três dias consecutivos.

### Faltas

São consideradas faltas justificadas:

- ◆ As motivadas por ocasião do casamento;
- ◆ As motivadas pelo falecimento do cônjuge, ou afins em grau próximo;
- ◆ As motivadas pela prática de atos necessários e inadiáveis, no exercício de funções em associações sindicais ou instituições de previdência e na qualidade de delegado sindical ou de membro da comissão de trabalhadores;
- ◆ As motivadas por impossibilidade de prestar trabalho devido ao fato que não seja imputável ao trabalhador, como doença, acidente ou cumprimento de obrigações legais.

São consideradas injustificadas todas as faltas não previstas anteriormente.



### Comunicação de faltas

As faltas, sempre que previsíveis, serão obrigatoriamente comunicadas ao superior hierárquico com antecedência mínima de 05 dias.

Quando imprevistas, as faltas serão obrigatoriamente comunicadas logo que possível, acompanhadas de documento comprovativo.

Após a justificação e apresentação ou não de documento comprovativo, o departamento de Recursos Humanos as classificará como justificadas ou injustificadas.

Incorre em infração disciplinar todo funcionário que faltar injustificadamente ao trabalho.

### Fornecimento de Ferramentas de Trabalho

A Apetit fornecerá, a título de empréstimo, os uniformes, EPIs, ferramentas e utensílios, enquanto perdurar a vigência do contrato de trabalho, respeitando as normas internas.

Ficam os empregados obrigados a devolver tais uniformes, EPIs, ferramentas, utensílios e calçados, quando da rescisão do contrato de trabalho, sob pena de ser descontado na forma da Lei.



Nossa segurança  
depende de nossas  
**atitudes!**



# Sáude, Segurança e Meio Ambiente - SSMA



**P**ara a Apetit, a segurança vem em primeiro lugar. Nos empenhamos para criar um ambiente no qual todas as pessoas possam trabalhar com segurança e levar uma vida saudável e produtiva.

Estimulamos ativamente a saúde e a segurança dos nossos colaboradores com programas e políticas que incentivam a proteção individual e coletiva no trabalho.

Para assegurar a saúde de nossos colaboradores, realizamos, entre outras ações, exames médicos periódicos.

Exigimos a utilização de EPIs - Equipamentos de Proteção Individual - e de EPCs - Equipamentos de Proteção Coletiva - de acordo com a atividade ou local de trabalho do colaborador.

Usar os equipamentos de segurança é uma medida eficaz de prevenção a acidentes. Convém salientar que **cada um deve fazer a sua parte** e assim manteremos um ambiente de trabalho seguro e livre de acidentes.



## Dicas de Segurança

Seguem abaixo algumas dicas importantes para a sua segurança:

- ◆ Seja organizado, mantenha os locais de trabalho arrumados;
- ◆ Tenha cuidado com equipamentos perigosos, verifique se estão nas melhores condições. Caso contrário comunique imediatamente ao seu superior hierárquico;
- ◆ Evite situações evidentes de risco;
- ◆ Zele pela sua segurança e saúde, bem como pela segurança e saúde das outras pessoas que possam ser afetadas pelas suas ações ou omissões no trabalho;
- ◆ A distração é um dos maiores fatores de acidentes. Trabalhe com atenção e dificilmente se acidentará;
- ◆ A empresa é um lugar de trabalho. As brincadeiras devem ser reservadas para os momentos de folga;
- ◆ Quando não souber ou tiver dúvidas sobre algum serviço ou utensílio pergunte à sua gerência;
- ◆ Não improvise ferramentas, utilize uma que seja adequada ao seu serviço;
- ◆ Manuseie máquinas e equipamentos de acordo com as instruções de uso;
- ◆ Não utilize máquinas e equipamentos dos quais não tenha conhecimento para tal;
- ◆ Empilhe mercadorias e materiais de modo seguro. Informe-se em caso de dúvidas;
- ◆ Obedeça às sinalizações e avisos de segurança;
- ◆ Fique atento ao executar tarefas que envolvam riscos.

E lembre-se: **nossa segurança depende de nossas atitudes!**

Disseminar a Cultura Apetit de Prevenção de Acidentes em nosso ambiente de trabalho é responsabilidade de todos! Vamos ficar atentos para que todos estejam protegidos ao executar as suas atividades.





“

Somos a Apetit,  
uma empresa unida  
por um comprometimento  
conjunto com os mais altos  
padrões de qualidade.

”

*Marcia Mocelin Manfrin*



# Boas Práticas do Universo Apetit



## Inspirar



A Apetit desenvolve programas de disseminação da cultura organizacional, integrando todos os colaboradores dentro do jeito de ser Apetit. A Apetit mobiliza e inspira os seus colaboradores mostrando a importância de cada um para o sucesso da empresa.

## Falar e escutar



Estabelecemos um canal aberto de comunicação com os colaboradores da Apetit, onde todos têm o direito de falar e serem ouvidos. Abertura e transparência através de múltiplos canais para que os colaboradores possam perguntar, sugerir e se expressar livremente.

## Agradecer



A Apetit busca sempre reconhecer os seus talentos, proporcionando oportunidades de crescimento e estimulando o feedback entre lideranças e liderados. Cultivar, reforçar e reconhecer com sinceridade e imparcialidade o empenho e o bom trabalho dos nossos colaboradores.

## Desenvolver



São oferecidos regularmente treinamentos visando o crescimento e o aprimoramento constante dos nossos colaboradores. Descobrir, desenvolver e nutrir os nossos talentos fomentando um ambiente de aprendizagem e fornecendo caminhos para o crescimento pessoal e profissional.

# Boas Práticas do Universo Apetit



## Cuidar



A Apetit valoriza e cuida do seu principal capital: nossos colaboradores, razão do nosso sucesso. Levamos em conta as necessidades pessoais e profissionais dos nossos colaboradores, proporcionando equilíbrio entre o trabalho e a vida pessoal.

## Contratar



Acreditamos no potencial humano e investimos em talentos que possam contribuir para o crescimento da Apetit. Time com visão alinhada com foco em excelência, essa é a equipe Apetit.

## Compartilhar



A Apetit valoriza o empenho e o comprometimento dos colaboradores, compartilhando as ações realizadas. Compartilhamos o esforço conjunto da equipe Apetit.

## Celebrar



Buscamos sempre comemorar os prêmios e datas importantes, dividindo com os nossos colaboradores as vitórias e conquistas da Apetit. Celebrar conquistas, encorajando o espírito de equipe e criando uma atmosfera de harmonia.

**Este é o Universo Apetit:  
Nossa vocação,  
Nosso compromisso!**



## Instituto Apetit de Educação

**A** Apetit tem consciência de sua responsabilidade social, por isso buscamos sempre estimular a formação de cidadãos responsáveis, atingindo assim, o desenvolvimento sustentável.

O Instituto Apetit de Educação contempla as ações da Apetit com o propósito de atender aos funcionários e a comunidade.

Por meio do Instituto Apetit de Educação disseminamos os conceitos e as iniciativas da Apetit, por meio de vários projetos sociais que auxiliam a melhoria da qualidade de vida da comunidade.



### Chef Mirim

Reconhecido pela ONU, o programa promove a qualificação profissional e melhora a situação de vulnerabilidade social, inserindo jovens no mercado de trabalho.



### Integrar

Oferecemos oportunidades de trabalho para pessoas com deficiência (PCD's), que são devidamente capacitadas para exercer funções em diversos setores da Apetit.



### Mamãe Apetit

O programa visa orientar futuras mães colaboradoras para uma gestação saudável e responsável. Comunique sua gravidez ao Departamento de Recursos Humanos e participe.



# Código de Ética



O Código de Ética da Apetit apresenta as condutas esperadas no exercício das atividades de todos os colaboradores da empresa, independente do nível hierárquico. Ele reflete o compromisso da Apetit de alcançar os objetivos empresariais com responsabilidade social, valorizando seu relacionamento com os colaboradores, Clientes e fornecedores, preservando o meio ambiente e contribuindo para o desenvolvimento das comunidades em que estamos inseridos.

É dever de todos os integrantes da Empresa cumprir e fazer cumprir as disposições deste Código, ficando atribuído aos líderes o dever adicional de divulgar e assegurar o cumprimento do Código em suas respectivas áreas de trabalho.

Este código reúne as diretrizes que devem ser observadas em nossa ação profissional no exercício de nossas atividades e reflete a identidade cultural da Empresa e os compromissos que assumimos nos mercados em que atuamos.

A Ética Empresarial da Apetit é pautada no respeito à dignidade das pessoas, à vida e à liberdade e na responsabilidade compartilhada por todos, pelo crescimento dos profissionais e da empresa.



A Apetit repudia qualquer atitude guiada por preconceitos relacionados à origem, raça, religião, classe social, sexo, cor, idade, incapacidade física e quaisquer outras formas de discriminação.

Lideranças e colaboradores devem ter o compromisso de zelar pelos valores e pela imagem da empresa, manter postura compatível com essa imagem e ainda atuar em defesa da satisfação dos nossos clientes.

### **Condução nos Negócios**

A condução dos negócios na Apetit deverá estar fundamentada na missão, visão e valores da empresa, no código de ética, nas normas vigentes, na preocupação com o meio ambiente, na cidadania e no respeito mútuo.

É responsabilidade das lideranças e dos colaboradores assegurar o cumprimento dessas disposições, priorizando a criação de soluções que contribuam para o desenvolvimento da produtividade, rentabilidade e sustentabilidade do negócio.



## Relação com os Colaboradores

### Compromissos da Apetit

- ◆ Adotamos os princípios de aprendizado contínuo e investimos em educação corporativa para permitir o desenvolvimento pessoal e profissional.
- ◆ A privacidade e confidencialidade das informações pessoais devem ser respeitadas.
- ◆ Buscamos garantir a nossos colaboradores o menor risco possível em suas atividades. Para tanto, zelamos pelo estabelecimento de um ambiente de trabalho seguro e saudável.
- ◆ Apoiamos iniciativas que resultem em benefícios e melhoria da qualidade de vida e da saúde do funcionário e de seus familiares.
- ◆ É terminantemente proibido qualquer tipo de assédio no âmbito da empresa, seja ele sexual ou moral. Não é permitida conduta verbal ou física de humilhação ou ameaça aos integrantes da Empresa.
- ◆ É garantida a liberdade de associação dos empregados a quaisquer entidades de classe legitimamente constituídas.
- ◆ Repudiamos trabalhos escravos e exploração infantil no âmbito da empresa.
- ◆ Repudiamos práticas ilícitas como suborno, extorsão, corrupção, propina, em todas as suas formas.
- ◆ Orientamos os profissionais contratados a pautarem seus comportamentos pelos princípios éticos da Apetit.
- ◆ As decisões relativas à retribuição, reconhecimento e ascensão profissional são orientadas por critérios previamente estabelecidos de desempenho, mérito, competência e contribuição à empresa.
- ◆ Não permitimos drogas ilícitas, bebidas alcoólicas ou armas de qualquer natureza, sendo estas consideradas infrações graves e sujeitas a sanções trabalhistas e penais.
- ◆ Agimos de acordo com as leis e regulamentos em vigor.
- ◆ A propriedade intelectual de todos os programas, planos, projetos e softwares desenvolvidos na empresa, bem como os





inventos, pertencem à Apetit, mesmo após o desligamento do funcionário.

- ◆ Os nossos e-mails e as nossas ligações telefônicas feitas no exercício de nossas atribuições de atendimento a Clientes, prospects, fornecedores e colaboradores são passíveis de monitoramento pela Apetit, por se tratarem de ferramentas de trabalho.
- ◆ Assumimos o compromisso de estabelecer um clima favorável à realização de seus colaboradores, dentro de um ambiente de trabalho produtivo, saudável, seguro e de respeito mútuo, em que a responsabilidade individual seja exercida em sua plenitude, com adequada qualidade de vida em suas unidades de trabalho.
- ◆ Privilegiamos o aproveitamento dos colaboradores para recrutamento interno em condições de desenvolvimento e ascensão profissional que devem ser oferecidas para oportunizar e assegurar condições iguais de desenvolvimento profissional a todos.
- ◆ Acreditamos que é fundamental reconhecer o mérito de cada um e propiciar igualdade de acesso às oportunidades de desenvolvimento profissional existentes, segundo as características, competências e contribuições de cada funcionário. Não se admite nenhuma decisão que afete a carreira profissional de subordinados baseada em relacionamento e favorecimento pessoal.
- ◆ Acreditamos que os colaboradores que exerçam cargos liderança são nossos elos no repasse de informações e têm função de inspirar e motivar suas equipes para que, juntos, atinjam seus objetivos.
- ◆ Nossas lideranças promovem ambientes favoráveis à comunicação com todos os seus liderados. Acreditamos que o diálogo é a base para construção de bons relacionamentos que contribuam para o crescimento profissional de toda a equipe.
- ◆ A Apetit mantém política e normas específicas sobre o uso do correio eletrônico, e-mail, internet, intranet e de outras fontes eletrônicas de informação. É vedada a divulgação, interna ou externa, de quaisquer mensagens contendo informações estranhas às atividades empresariais, entre outras, as relacionadas com a propagação de trotes, boatos, pornografia, comércio ou propaganda, inclusive de natureza político-partidária.



## Relação com os Colaboradores

### **Preconceito, Discriminação e Assédio**

Repudiamos toda e qualquer forma de preconceito, discriminação e assédio. Assumimos o compromisso de apurar e enfrentar situações de inequidade, humilhação, exposição ao ridículo, intimidação, hostilidade e constrangimento, em consequência de cor, raça, sexo, origem étnica, língua, idade, condição econômica, nacionalidade, naturalidade, condição física, mental ou psíquica, parentesco, religião, orientação sexual, ideologia sindical ou posicionamento político. Da mesma forma, comprometemo-nos a impedir que categorias funcionais específicas sejam privilegiadas em razão de suas diferenças.

### **Compromissos dos Colaboradores**

- ◆ Cada profissional deve zelar pela imagem da *Apetit* e ter cuidado com a exposição de assuntos de trabalho na internet.
- ◆ Quando houver dúvida se uma determinada conduta, ação ou omissão colidirá com os interesses da *Apetit*, essa situação deve ser reportada ao seu superior hierárquico.
- ◆ No âmbito interno da empresa, não exercemos qualquer negócio comercial ou financeiro, mesmo que alheio aos objetivos da *Apetit*, por entender que é prejudicial ao serviço.
- ◆ Estamos impedidos de aceitar ou solicitar presentes, recompensas, favores ou convites, provenientes de pessoas físicas ou jurídicas com as quais possuímos relações comerciais ou em prospecção, passíveis de influenciar a imparcialidade inerente às nossas funções, ou de constituir recompensa por conta de nossas atividades. Não se enquadram neste caso brindes, que normalmente são de pequeno valor comercial, entre os quais: agenda, chaveiro, caneta e outros objetos do gênero.
- ◆ Não é permitida a utilização de cargo, função e influência a fim de garantir qualquer favorecimento próprio ou para outros e nem ceder às pressões que buscam obter vantagens indevidas.



- ◆ Execute suas funções com postura de pessoa honrada e de caráter íntegro na relação com outras pessoas e na responsabilidade de suas atribuições profissionais.
- ◆ Conduza os relacionamentos dentro da empresa sempre pautada pela consideração, apreço, respeito e solidariedade, sempre dentro dos preceitos da moral e do direito.
- ◆ Nossos colaboradores somente se manifestam em nome da empresa quando autorizados ou habilitados para tal.
- ◆ Nossos colaboradores não devem utilizar drogas, bebidas alcoólicas ou outras substâncias que provoquem alterações do estado normal da pessoa durante o expediente de trabalho.
- ◆ Os serviços e equipamentos de tecnologia da informação da Apetit são instrumentos de trabalho e devem ser usados apenas para os propósitos da empresa. Portanto, utilizamos os ativos da empresa somente para fins profissionais, a serviço da Apetit.
- ◆ Conservamos e valorizamos os bens materiais (instalações, utensílios, etc.) e intangíveis (imagem, conceito, informações) da Apetit como se eles fossem nossos.
- ◆ Os colaboradores não podem divulgar fatos ou tecer comentários através de qualquer mídia social que importem em prejuízo à imagem da Apetit, pois tal ato pode causar danos à organização e a ele próprio.
- ◆ Os colaboradores devem garantir o sigilo e confidencialidade das informações obtidas em decorrência do vínculo mantido com a empresa.
- ◆ Os colaboradores devem reportar qualquer irregularidade ao seu superior imediato, bem como levar ao conhecimento dos níveis hierárquicos apropriados dados ou fatos concretos que possam prejudicar terceiros ou a própria Empresa.



## Relação com os Clientes

- ◆ É nosso maior dever oferecer refeições de qualidade que visem a satisfação e a saúde das pessoas, num padrão de atendimento transparente, eficiente, eficaz, cortês e respeitoso, visando à plena satisfação dos nossos Clientes e consumidores, para a manutenção de relacionamentos duradouros.
- ◆ Devemos agir de modo que os Clientes se beneficiem da nossa eficiência operacional.
- ◆ Oferecemos produtos e serviços dentro das exigências das normas dos órgãos fiscalizadores, focando sempre na melhoria contínua e na inovação.
- ◆ Agimos com comprometimento em relação aos Clientes.
- ◆ Analisamos e priorizamos o contato e o diálogo antes de qualquer decisão, de maneira a facilitar a formulação das soluções mais adequadas caso a caso.
- ◆ Respeitamos os compromissos comerciais, sejam eles contratos ou palavra empenhada.
- ◆ Construimos relações de mútua confiança com os Clientes.
- ◆ Os requisitos e as expectativas dos Clientes devem ser considerados, e todos aqueles que forem estabelecidos devem ser rigorosamente cumpridos.
- ◆ Somos receptivos às opiniões e sugestões de nossos usuários e Clientes para melhoria dos serviços prestados.
- ◆ Disponibilizamos para nossos usuários e Clientes, canais permanentes de comunicação para atendimento de suas demandas.
- ◆ Todas as questões levantadas por usuários e Clientes devem ser objeto de análises e todas devem ter uma resposta – mesmo que negativa – às suas demandas.
- ◆ Quando a demanda do Cliente ou usuário não puder ser atendida, isso deve ser dito claramente, explicando-se as razões de forma respeitosa.



## Relação com os Fornecedores

---

- ◆ Selecionamos e contratamos fornecedores e prestadores de serviços baseando-se em critérios legais, técnicos, de qualidade, custo-benefício, confiabilidade técnica e pontualidade, exigindo destes um perfil ético na gestão da responsabilidade socioambiental.
- ◆ Precisamos manter um relacionamento respeitoso e de confiança com os nossos fornecedores.
- ◆ Procuramos parceiros que estejam em sintonia com os padrões éticos da Apetit e que atuem com responsabilidade social e ambiental.
- ◆ Priorizamos buscar parceiros, que se identifiquem com a nossa missão e valores, bem como comprometimento nas relações.
- ◆ A Empresa não deve se relacionar com companhias que pratiquem trabalho infantil, forçado ou compulsório, sejam fornecedores, prestadores de serviço, Clientes ou parceiros.
- ◆ Toda solicitação de uso do nome ou da marca Apetit por fornecedores, em canais de comunicação internos ou externos, precisa ser encaminhada para o departamento de marketing.
- ◆ Não prestamos qualquer favor ou serviço remunerado a fornecedores e prestadores de serviços com os quais mantemos relação por força das suas atividades na empresa.
- ◆ Tratar com respeito, cordialidade e em conformidade com os princípios deste Código de Ética os empregados de fornecedores e de prestadores de serviços.



## Relação com os Concorrentes

- ◆ Acreditamos na concorrência leal e na integridade, por isso agimos com ética.
- ◆ Respeitamos os nossos concorrentes e buscamos superá-los de maneira saudável e leal, com base na nossa capacidade de gestão e na qualidade de nossos serviços.
- ◆ Não permitimos que qualquer empregado nosso utilize de meios ilícitos ou inverídicos para prejudicar a imagem de nossos concorrentes.
- ◆ Não admitimos, por parte de empresas ou profissionais do grupo, atitudes que possam configurar calúnia ou difamação dos concorrentes.

## Relação com a Comunidade

- ◆ A Apetit está comprometida com o desenvolvimento econômico e social das comunidades nas quais atua.
- ◆ É compromisso de todos os empregados agir de acordo com os Valores da Apetit e manter canais de diálogo permanentemente abertos com todas as comunidades nas quais estamos presentes.
- ◆ Investimos em projetos sociais, culturais e ambientais por meio do Instituto Apetit de Educação.
- ◆ Incentivamos a participação de nossos colaboradores em programas de voluntariado.
- ◆ Procuramos empregar profissionais oriundos das comunidades onde atuamos, contribuindo com o desenvolvimento local.

## Relação com o Meio Ambiente

- ◆ Agimos em defesa do meio ambiente, hoje e em favor das futuras gerações.
- ◆ Mantemos o compromisso de obter um desenvolvimento sustentável.



- ◆ Conscientizamos e envolvemos os colaboradores nas ações de preservação do meio ambiente.
- ◆ Adotamos práticas de gestão ambiental certificadas por entidades publicamente reconhecidas.
- ◆ Desenvolvemos regularmente ações de sustentabilidade com os públicos de relacionamento, por meio de projetos centrados principalmente na educação ambiental.

### Comitê de Ética

Cabe ao Comitê de Ética avaliar permanentemente a atualidade e pertinência deste Código, bem como determinar as ações necessárias para a divulgação e disseminação dos mais elevados padrões de conduta ética dentro da empresa.

Compete ainda ao Comitê deliberar sobre dúvidas de interpretação do texto, bem como gravidade e respectiva penalidade às ações e omissões dos colaboradores contrárias as regras ora dispostas.

O Comitê de Ética será presidido pelo Gerente de Recursos Humanos e composto pelos responsáveis das seguintes áreas da empresa: relações trabalhistas, jurídico, marketing e relacionamento operacional.

### Violação das Diretrizes Éticas

As diretrizes éticas constituem as normas internas da Apetit. A violação de qualquer diretriz está sujeita a sanções disciplinares de acordo com o grau da infração e fundamentado na legislação vigente.

As sanções que poderão ser aplicadas são as seguintes:

- a. Alerta
- b. Advertências verbais e escritas
- c. Suspensões disciplinares
- d. Demissão por justa causa e sem justa causa.

A empresa tratará com o máximo sigilo, seriedade e cautela as denúncias de desrespeito às Diretrizes Éticas, investigando devidamente as informações trazidas ao seu conhecimento e assegurando a confidencialidade da fonte.

# Ouvidoria

**E**m caso de dúvidas com relação a qualquer situação, decisão ou assunto relacionados à **Apetit** ou as suas funções, ou mesmo se você desejar fazer alguma sugestão ou comentário, entre em contato conosco.

## Existem várias formas de se comunicar:

Você pode se comunicar com a Ouvidoria de várias formas:

- ◆ Intranet Conexão **Apetit**: **Página Inicial**
- ◆ e-mail: **[ouvidoria@apetit.com.br](mailto:ouvidoria@apetit.com.br)**
- ◆ Telefone: **(43) 3374-1500**

Você também pode se comunicar através do **“Fale com a Presidente”**.

Se você identificar algo errado na gestão do seu restaurante ou departamento, **denuncie**.

A ouvidoria é um canal aberto, direto com o colaborador e totalmente seguro. O sigilo e o anonimato são garantidos.

**Estimulamos a expressão de opinião. Dê a sua sugestão!**

“  
Sem liberdade de criticar, não  
existe elogio sincero.”  
”

*Pierre Beaumarchais*



## Departamentos



Em caso de dúvidas com procedimentos e outras solicitações, entre em contato conosco através do telefone (43) 3374-1500 ou pelos e-mails:

### **Qualidade - [qualidade@apetit.com.br](mailto:qualidade@apetit.com.br)**

Responsáveis pelo POP – Procedimento Operacional Padrão – e auditorias.

### **RH - Recursos Humanos - [rh@apetit.com.br](mailto:rh@apetit.com.br)**

Responsáveis pela gestão de pessoas.

### **SSMA - [ssma@apetit.com.br](mailto:ssma@apetit.com.br)**

Responsáveis pela segurança do trabalho, EPI e EPC.

### **Marketing - [mkt@apetit.com.br](mailto:mkt@apetit.com.br)**

Responsáveis por ambientação, layout, material gráfico e contato com a mídia.

### **Comercial - [comercial@apetit.com.br](mailto:comercial@apetit.com.br)**

Responsáveis pelo manual da unidade e contrato.

### **TI - [ti@apetit.com.br](mailto:ti@apetit.com.br)**

Responsáveis pelo suporte à rede, internet, computadores e impressoras, Teknisa.

### **Financeiro - [financeiro@apetit.com.br](mailto:financeiro@apetit.com.br)**

Responsáveis pelas notas fiscais e contas à pagar.

### **Contabilidade - [contabilidade@apetit.com.br](mailto:contabilidade@apetit.com.br)**

Responsáveis pela legislação fiscal.

### **Malote - [malote@apetit.com.br](mailto:malote@apetit.com.br)**

Responsáveis pelo envio de malote e logística de envio/trechos.

### **Suprimentos - [suprimentos@apetit.com.br](mailto:suprimentos@apetit.com.br)**

Responsáveis pelas compras e abastecimento.

### **PCP - [pcp@apetit.com.br](mailto:pcp@apetit.com.br)**

Responsáveis pelo planejamento e cardápio.



**O**brigado por dedicar seu tempo para ler e entender a Nossa Cultura.

Os nossos princípios e valores apresentados aqui na cartilha Nosso Dia representam mais do que apenas palavras. Eles definem quem somos e servirão de base para tudo o que fizermos.

Esperamos ter passado todas as informações necessárias ao seu desenvolvimento como profissional da Apetit.

Acreditamos no seu potencial e na sua postura profissional ativa, comprometida, madura e condizente com os nossos Valores.

Lute pelos princípios de organização, alertando inclusive seus colegas.

Além da realização profissional, você vai encontrar na Apetit experiências valiosas: aprender, ensinar, fazer amigos, conquistar o respeito e admiração de gerentes, diretores e principalmente de nossos Clientes.

**Desejamos a todos uma trajetória profissional de muito sucesso na Apetit.**

Após a leitura e entendimento deste manual, entre em contato com seu gerente, ele irá informar as normas específicas relacionadas a sua função.

**Lembre-se:**  
**Esta página deve ser destacada, assinada e entregue ao RH, para que seja arquivada juntamente com sua documentação.**

## DECLARAÇÃO

Declaro estar ciente das informações e normas da APETIT SERVIÇOS DE ALIMENTAÇÃO contidas neste Manual, sobretudo àquelas que se referem ao uniforme, uso obrigatório de EPI e EPC, cartão ponto e jornada de trabalho. Me proponho a seguir e respeitar as regras contidas no mesmo.

NOME: \_\_\_\_\_

\_\_\_\_\_

DATA: \_\_\_\_/\_\_\_\_/\_\_\_\_

\_\_\_\_\_

ASSINATURA

Importante:

Caso você venha a se desligar da empresa, este Manual deverá ser devolvido de acordo com o Check List fornecido pelo Departamento de Recursos Humanos da empresa.









[www.apetit.com.br](http://www.apetit.com.br)  
[apetit@apetit.com.br](mailto:apetit@apetit.com.br)