

COMMUNICATION SUR LE PROGRES

ANNEE 2016



NOUS SOUTENONS
LE PACTE MONDIAL

Ceci est notre **Communication sur le Progrès** sur la mise en œuvre des principes **du Pacte mondial des Nations Unies**.

Nous apprécions vos commentaires sur son contenu.

CESA

37, Route de Vaugirard – 92190 MEUDON
www.cesa-groupe.com

1. PRESENTATION DE LA SOCIETE CESA

Raison Sociale : **CESA**

Forme Juridique : **Société par Actions Simplifiées**

Président : **Mr D. PASQUOTTI**

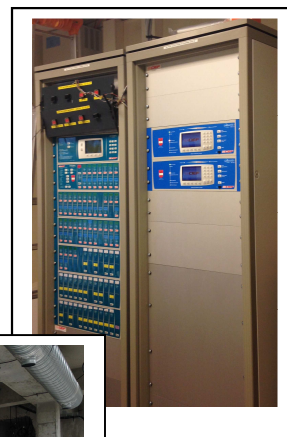
Directeur Général : **Mr Y. ROUSSEL**

Capital Social : **236 400 Euros**

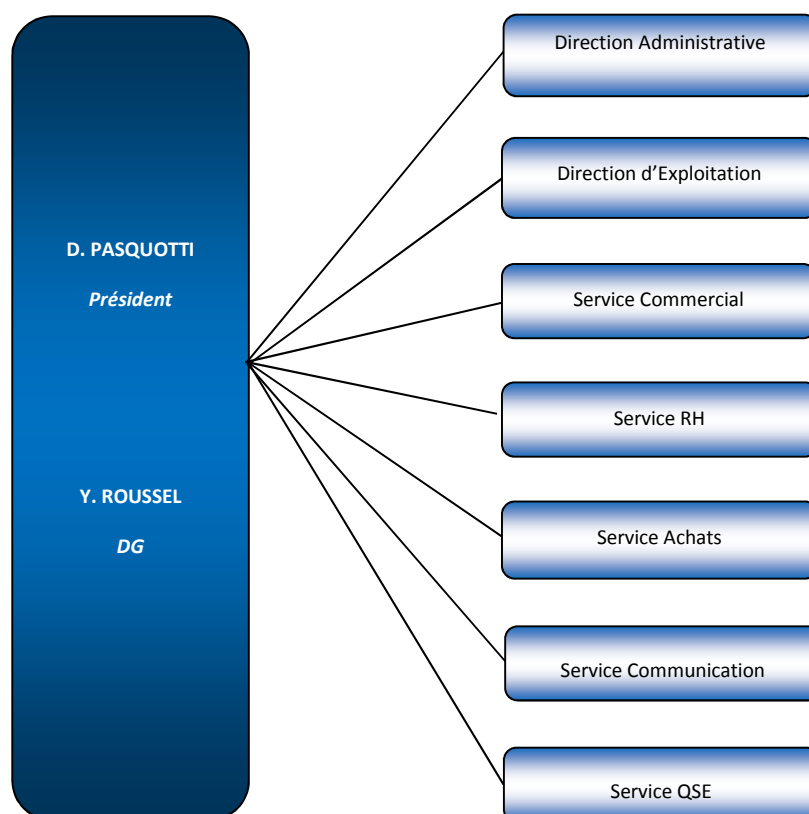
Date Création : **19/07/1988**

RCS : **NANTERRE B 347 479 669**

Société appartenant à la holding : **CESACAP**



Organigramme :



2. LES ACTIVITES DE CESA

✓ Activités COURANT FORT :

Études & réalisation de courants forts

Equipements électrique industriel, installation de poste MT/BT, équipement électrique tertiaire, installation de groupe électrogène, installations onduleurs, rénovation d'appartement, réalisation armoires électriques.

✓ Activités COURANT FAIBLE :

- **Sécurité et sureté**

Détection Intrusion, Vidéosurveillance, Contrôle d'accès – interphonie – barrières levantes – portails automatique – alarme incendie – sonorisation, sécurisation des résidents

- **Gestion Technique**

Gestion du batiment, immotique, supervision, alarmes techniques.

- **Réseaux de communication - télécommunication**

Téléphonie publique et privée, transmission de données, fibre optique, câblage multimédia, sonorisation, domotique.

- **Audiovisuel :**

Télédistribution analogique, numérique, IP, Réseaux câblés et satellites, Télésurveillance

- **Barrières électriques levantes :**

Installations de barrières électriques levantes.

✓ Prestations de MAINTENANCE :

Mise à disposition d'un service de maintenance pour toutes les réalisations citées ci-dessus.

Certifications :

ISO 9001 et ISO 14001 :



Réalisation et maintenance d'installations électriques, de câblage informatique, d'automatisme, de système de contrôle d'accès et d'alarmes pour bâtiments industriels, tertiaires et d'habitations.

QUALIFELEC :



- Installation Electrique Indice E34-CH-CM
- Courants faibles Indices CF2-DAV-DTC-DST Mention FO-CM
- Antenne Indice T2

APSAD :



Détection Incendie et CMSI – Service Installation

Certification n° 218*11/17 – Délivrée par le CNPP

3. L'ENGAGEMENT DU DIRIGANT



un courant d'excellence qui nous unit

37, Route de Vaugirard – 92190 MEUDON
Tél : 01.46.26.94.94 - Fax : 01.45.34.66.70

contact@cesa-groupe.com
www.cesa-groupe.com

Vélizy, le 2 septembre 2016,

Objet: Renouvellement de l'engagement au Global Compact

Engagée depuis plusieurs années dans une démarche d'amélioration continue en Qualité et Environnement, CESA a décidé d'adhérer au Global Compact le 21 septembre 2015.

Ce choix s'inscrit logiquement dans notre stratégie d'entreprise.

Cette année, nous nous sommes engagés principalement sur le respect de l'environnement et les conditions de travail.

Nous avons l'honneur de vous confirmer que CESA renouvelle son engagement à respecter les dix principes du Global Compact des Nations Unies concernant :

- ✓ les droits de l'homme,
- ✓ les normes internationales du travail,
- ✓ la protection de l'environnement
- ✓ la lutte contre la corruption.

Par cette lettre, nous exprimons notre volonté de faire progresser ces principes dans notre stratégie et notre culture d'entreprise et plus globalement dans notre zone d'influence, auprès de nos partenaires.

Afin de respecter nos engagements, nous avons formalisé notre démarche de progrès annuelle (COP). L'objectif pour l'année à venir est de mettre en place des actions concernant les 4 thèmes du Global Compact.

Dominique PASQUOTTI
Président

Page 1 sur 1

4. RAPPEL DES DIX PRINCIPES DU PACTE MONDIAL



Droits de l'Homme

Principe 1 – Promouvoir et respecter la protection du droit international relatif aux droits de l'Homme

Principe 2 – Veiller à ne pas se rendre complices de violations des droits de l'Homme



Normes internationales du travail

Principe 3 – Respecter la liberté d'association et reconnaître le droit de négociation collective

Principe 4 – Contribuer à l'élimination du travail forcé ou obligatoire

Principe 5 – Contribuer à l'abolition effective du travail des enfants

Principe 6 – Contribuer à l'élimination de toute discrimination en matière d'emploi et de profession



Environnement

Principe 7 – Appliquer l'approche de précaution aux problèmes touchant l'environnement

Principe 8 – Prendre des initiatives tendant à promouvoir une plus grande responsabilité en matière d'environnement

Principe 9 – Favoriser la mise au point et la diffusion de technologies respectueuses de l'environnement



Lutte contre la corruption

Principe 10 – Agir contre la corruption sous toutes ses formes, y compris l'extorsion de fonds et les pots-de-vin

5. DESCRIPTION DES ACTIONS MISES EN PLACE

Description pragmatique des actions de l'année et de la manière dont elles ont été mises en place

Principe 1 – Promouvoir et respecter la protection du droit international relatif aux droits de l'Homme

- ⇒ Mise à jour de l'engagement de la Direction, en y incluant la référence au Global Compact
- ⇒ Rédaction d'une Charte RSE des fournisseurs et sous-traitants, faisant référence aux dix principes du pacte Mondial et envoi de cette Charte à tous les partenaires de CESA leur demandant de la renvoyer signée

Principe 2 – Veiller à ne pas se rendre complices de violations des droits de l'Homme

- ⇒ Demande à tous les sous-traitants des attestations URSSAF, afin de justifier de la régularité des sociétés partenaires, une attestation de conformité avec le Code du travail, dont le respect de la réglementation sur l'emploi de la main d'œuvre étrangère et des travailleurs dissimulés.

Ces points sont contrôlés par le service achats.

Principe 6 – Contribuer à l'élimination de toute discrimination en matière d'emploi et de profession

- ⇒ Adhésion à la Charte diversité et diffusion de cette démarche à l'ensemble des collaborateurs

Principe 7 – Appliquer l'approche de précaution aux problèmes touchant l'environnement

- ⇒ Mise en place du tri pour les papiers, les cartons et les capsules de café qui jusqu'à maintenant étaient mis dans la benne commune.
- ⇒ Suivi de la consommation des véhicules
- ⇒ Parrainage d'une ruche, dont le miel est labélisé AB, en région parisienne

Principe 8 – Prendre des initiatives tendant à promouvoir une plus grande responsabilité en matière d'environnement

- ⇒ Rédaction d'une Charte RSE des fournisseurs et sous-traitants, faisant référence aux dix principes du pacte Mondial et envoi de cette Charte à tous les partenaires de CESA leur demandant de la renvoyer signée
- ⇒ Insertion de critères environnementaux dans l'évaluation des fournisseurs

Principe 9 – Favoriser la mise au point et la diffusion de technologies respectueuses de l'environnement

- ⇒ CESA a obtenu une autorisation de l'ASN = Autorité de Sureté Nucléaire pour la manipulation et l'entreposage de détecteurs de fumée à chambre d'ionisation, permettant ainsi de remplacer les détecteurs ioniques par des détecteurs optiques ou thermiques sans risque pour l'environnement.
- ⇒ Utilisation d'un véhicule hybride rattaché au poste de Responsable QSE

Principe 10 – Agir contre la corruption sous toutes ses formes, y compris l’extorsion de fonds et les pots-de-vin

⇒ Rédaction d’une Charte Ethique et envoi de cette Charte à tous les collaborateurs

6. MESURE DES RESULTATS

Le suivi des indicateurs permet d’évaluer le degré d’atteinte des actions et d’apprécier la progression et l’engagement de l’entreprise.

| INDICATEUR | RESULTAT |
|--|--|
| Promouvoir le Global Compact | Lettre d’engagement modifiée Envoi à chaque fois que demandé |
| Envoi de la Charte RSE des fournisseurs et sous-traitants | Envoi : 100% des fournisseurs et Sous-traitants Retour : 30 % des Chartes ont été renvoyées signées |
| Demande aux sous-traitants des attestations Urssaf | 100% des attestations reçues |
| Adhésion à la Charte diversité | Envoi : 100% des salariés informés |
| Envoi de la Charte Ethique à l’ensemble des collaborateurs de bureau Affichage dans les bureaux | Envoi : 100% des salariés informés Affichage : 100% sur les 3 centres |
| Tri des matériaux recyclables | Réalisé |
| Faire baisser la consommation des véhicules | 12,78 l / 100 km |
| Action de type RSE : Parrainage d’une ruche | Réalisé |

Actions planifiées en 2017 :

- Questionnaire RSE aux fournisseurs et ST
- Renouvellement de la Charte diversité
- Signature de la Charte Ethique par les collaborateurs concernés
- Relance de la signature de la Charte fournisseurs et sous-traitants
- Diminuer la consommation des véhicules
- Réaliser un rapport Développement Durable
- Calculer le Bilan Carbone de l’entreprise (Scope 1 et 2)