



Sanatorio
LA LUZ



**EMPRESA
SOCIALMENTE
RESPONSABLE®**

Sanatorio La Luz
Reconocido con el Distintivo
Empresa Socialmente Responsable

Prestar servicios de salud
con calidad técnica y humana.

Ser líderes en la prestación de servicios de salud en Michoacán



Privacidad y respeto
para nuestros pacientes.

Ética profesional.

Humanismo.



Valores

Calidez en el servicio.

Trato ético a todo
el personal que labora
en el Hospital.



Rafael Díaz Treviño

Director General Sanatorio La Luz

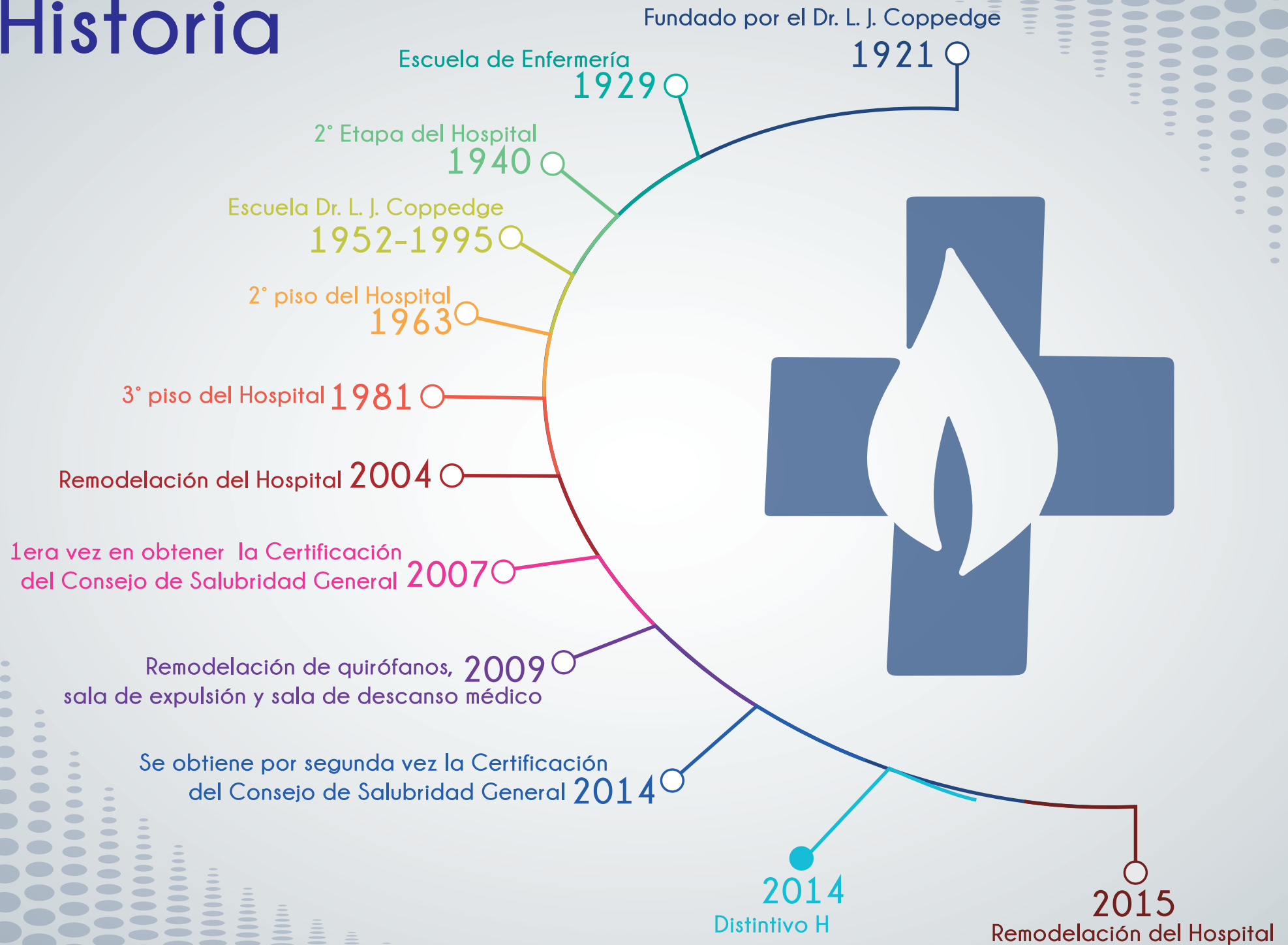


A todos nuestros grupos de interés:

En el Sanatorio La Luz estamos convencidos de la necesidad de conducirnos responsablemente con nuestra sociedad, incluyendo nuestros colaboradores, nuestro medio ambiente y nuestra comunidad. En 2015 fijamos objetivos de responsabilidad social específicos, logrando un impacto positivo en diferentes áreas que me es grato comunicarles en este informe.

Sabemos que los retos que tenemos en materia de responsabilidad social siguen siendo grandes, pero confiamos en que con inteligencia y voluntad, estaremos a la altura de lo que nuestra sociedad y las futuras generaciones nos demandarán: ser un lugar donde se desarrollen las personas, ética y transparencia en nuestras relaciones institucionales y personales, cuidado a nuestro medio ambiente y contribuir al mejoramiento de nuestra comunidad.

Historia



Filosofía de Trabajo



- Compromiso por dar servicios con calidad.
- Calidad es exceder las expectativas de nuestros clientes.
- Estar siempre atentos a las expectativas de nuestros clientes.
- Dar un servicio integral, no departamental.



- Disciplinados.
- Formales.
- Interesados por nuestro desarrollo personal y profesional.



- Equilibrados en la relación trabajo-familia.



- Comprometidos con el cumplimiento de las políticas y procedimientos.
- Optimistas.



- Trabajadores en equipo.
- Interesados por nuestros compañeros de trabajo.



- Multifuncionales.
- Con iniciativa.
- Eficientes.



- Puntuales.
- Responsables.



- De confianza.
- Honestos.



- Creativos.



- Ahorradores-conscientes de los costos.



- Limpios

Metas Internacionales de Seguridad del Paciente

Con el objetivo de promover acciones específicas para mejorar la seguridad de nuestros pacientes, en el Sanatorio La Luz hemos implementado programas de calidad que siguen los criterios especificados por las Metas Internacionales de Seguridad del Paciente. Estas metas destacan problemas relevantes dentro de la atención médica y describen soluciones que abarcan todo el sistema, basadas tanto en evidencia como en el conocimiento de expertos.

Las metas y sus objetivos son:

• **Identificar correctamente a los pacientes.**

Objetivo

Mejorar la precisión en la identificación de los pacientes para prevenir errores que involucran al paciente equivocado.

• **Mejorar la comunicación efectiva.**

Objetivo

Prevenir errores por órdenes verbales y telefónicas.

• **Mejorar la seguridad de los medicamentos de alto riesgo**

Objetivo

Prevenir errores de medicación por electrolitos concentrados.

• **Garantizar cirugías en el lugar correcto, con el procedimiento correcto y al paciente correcto.**

Objetivo

Prevenir errores por órdenes verbales y telefónicas.

• **Reducir el riesgo de infecciones asociadas con la atención médica.**

Objetivo

Reducir el riesgo de infecciones asociadas con la atención médica a través de un programa efectivo de higiene de manos.

• **Reducir el riesgo de daño al paciente por causa de caídas.**

Objetivo

Identificar y evaluar el riesgo de presentar una caída en todos los pacientes.

● DEPARTAMENTO DE LABORATORIO Y BANCO DE SANGRE



- ✦ Análisis clínicos
- ✦ Microbiología
- ✦ Patología
- ✦ Hematología
- ✦ Banco de Sangre – transfusiones

● DEPARTAMENTO DE DIAGNÓSTICO DE GASTROENTEROLOGÍA

- ✦ Videoendoscopia - Colonoscopia
- ✦ Cápsula endoscópica

● QUIMIOTERAPIA

● SERVICIOS MÉDICOS DE ESPECIALIDAD:

- ✦ Litotripsia (Interno Subrogado)
- ✦ Hemodiálisis (Interno Subrogado) – 10 máquinas Fresenius.
- ✦ Inhaloterapia
- ✦ Dietología
- ✦ Cámara Hiperbárica (Interno-Subrogado)

● DEPARTAMENTO DE IMAGENOLÓGÍA



- ✦ Rayos X Digital- Fluoroscopia
- ✦ Ultrasonido
- ✦ Tomografía Multicorte
- ✦ Mastografía (Externo-Subrogado)
- ✦ Densitometría (Externo-Subrogado)
- ✦ Resonancia Magnética (Externo-Subrogado)
- ✦ PET-CT - Tomografía por Emisión de Positrones (Externo-subrogado)
- ✦ Medicina Nuclear (Interno-Subrogado)
- ✦ Radiología intervencionista por tomografía y ultrasonido – Biopsias, derivaciones, procedimientos de cardiología.



● DEPARTAMENTO DE CIRUGÍA

- ✚ Equipos: mesas y lámparas de cirugía, equipos de anestesia, monitores, electrocauterio, electrocauterio de argón
- ✚ Aire acondicionado certificado para uso en quirófano
- ✚ Equipo de Cirugía Laparoscópica SPIES Storz
- ✚ Equipo de Cirugía Artroscópica SPIES Storz
- ✚ Instrumental de especialidad
- ✚ Equipo de traumatología y ortopedia, incluyendo sistema de taladros y sierras inalámbricos, torniquete neumático y dermatomo
- ✚ Microscopio para neurocirugía y oftalmología
- ✚ Equipo de Broncoscopia
- ✚ Arco en C - fluoroscopia

● CARDIOLOGÍA:

- ✚ Electrocardiografía
- ✚ Procedimientos de hemodinamia (Externo-Subrogado)
- ✚ Diagnóstico de cardiología: prueba de esfuerzo, ecocardiograma,
- ✚ Holter (interno-subrogado)

● UNIDAD DE TRASPLANTE DE CÓRNEA Y DE RIÑÓN

● SERVICIO DE ENFERMERÍA Y RENTA DE EQUIPOS A DOMICILIO

● MEDICINA PREVENTIVA - CHECK-UP

● SERVICIO DE AMBULANCIA

● SERVICIOS DE HOSPITALIZACIÓN

- ✚ Habitaciones privadas
- ✚ Terapia Intensiva Adultos
- ✚ Terapia Neonatal

● CLÍNICAS DE ESPECIALIDAD:

- ✚ Clínica de disfunción eréctil Boston Medical Group (Interno Subrogado)
- ✚ Clínica Integral de la Mujer

● OTROS SERVICIOS:

- ✚ Farmacia
- ✚ Cafetería
- ✚ Estacionamiento
- ✚ Auditorio
- ✚ Cajero automático



Comités.

Comité de Bioética

Comité de Calidad y Seguridad del Paciente COCASEP

Comité de Farmacovigilancia

Comité de Mortalidad Hospitalaria, Materna y Perinatal

Comité de Protección Civil, Seguridad y Atención Médica en Caso de Desastres

Comité de Seguridad e Higiene

Comité de Trasplantes

Comité para la Detección y Control de las Infecciones Intrahospitalarias

Comité para la Evaluación del Expediente Clínico

Comité de Responsabilidad Social

Comité Anticorrupción

Comité de Salud y Seguridad en el Trabajo



Logros

Octubre 2014 Certificación del Consejo General de Salubridad.

Noviembre 2014 Distintivo H del Comedor del Hospital.



EMPRESA
SOCIALMENTE
RESPONSABLE

Mayo 2016 Distintivo Empresa Socialmente Responsable
CEMEFI



Sanatorio La Luz, reconocido como una de las 50 mejores empresas del país 2015-2016 por nuestras prácticas de responsabilidad social.



Asociaciones

Asociación Nacional de Hospitales Privados

Consortio Mexicano de Hospitales

COPARMEX Michoacán



Para el Sanatorio La Luz es de suma importancia mantener una constante comunicación con nuestros grupos de interés, con la finalidad de conocer necesidades y expectativas. Somos una empresa responsable y consiente del impacto sobre estos grupos por lo que asumimos una búsqueda continua en el cumplimiento formal de nuestras metas y objetivos.

Grupos de Interés





Sanatorio
LA LUZ

CALIDAD DE VIDA

Los colaboradores son parte fundamental en el cumplimiento de nuestra misión y visión como Hospital, para lo cual se realizan una serie de actividades, conferencias y programas que tienen como propósito elevar el nivel de vida de nuestro personal en todos los aspectos, laboral, académico, social, familiar y de salud. Algunas de nuestras actividades son las siguientes:

Campaña de lentes.

Campaña de nutrición.

Conferencia preventiva de la obesidad.

Campaña preventiva de salud.

Clases de activación física y deporte.

Clases de inglés.

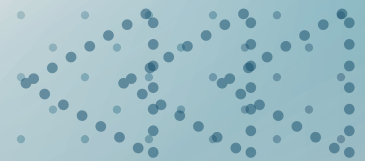
Inscripciones a estudios de nivel medio superior.

Talleres de tanatología, inteligencia emocional e integración grupal.

Conferencia de Prevención de Enfermedades de Transmisión Sexual.

Conferencia de Riesgos Post-ex posicionales.

Conferencia de Violencia de género promoviendo la igualdad.





Sanatorio
LA LUZ

VINCULACIÓN CON LA COMUNIDAD

El Hospital se encuentra comprometido con la responsabilidad social de nuestra comunidad, para lo cual implementa programas de ayuda que permiten colaborar en la construcción de una sociedad con mejor salud para todos, algunas de las contribuciones sociales fueron:

Donaciones al CRIT.

Apoyo a la Casa Hogar del Buen Pastor mediante despensas, así como campañas de juguetes del Día de Reyes y ropa en el Día del Niño.

Patrocinios a Protección Civil.

Patrocinios a programa televisivo A quien corresponda.

Campaña de urología para trabajadores, su familia y la comunidad en general.



Sanatorio
LA LUZ

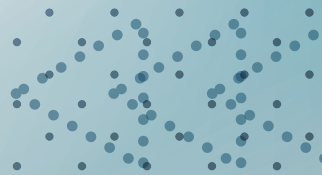
VINCULACIÓN CON LA COMUNIDAD

Sede del Congreso de “Formación de Promotores de Líderes de la Cultura de Donación de Órganos y Tejidos con fines de Trasplante” en vinculación con el Centro Nacional de Trasplantes.

XCIV Aniversario del Sanatorio en el cual se impartió una Conferencia Magistral de Infecciones Nosocomiales, Nuevas Resistencias... Nuevo Retos.

Programa Nacional de Donación y Procuración de Órganos, mediante el cual se donó el hígado, córneas y ambos riñones de una paciente con muerte encefálica.

Campaña de Detección del Síndrome Metabólico en Jóvenes de Escuelas de Nivel Medio Superior de la comunidad.





Sanatorio
LA LUZ

MEDIO AMBIENTE

En el Hospital nos preocupamos por implementar procesos y tecnología amigable con el medio ambiente, efectuando las siguientes estrategias:

Reciclaje de papel.

Contenedor de pilas.

Contenedor de medicamento caduco.

Compra de productos biodegradables.

Apoyo para la adquisición de bicicletas, calentadores solares e iluminación led al personal con la finalidad de incrementar estrategias para disminuir el impacto en nuestra huella de carbón y apoyar a la economía del personal.

Conferencias de concientización ambiental.

Manejo adecuado de Residuos Peligrosos Biológico Infecciosos.

Reciclaje de agua.

Calentadores solares.

Zona verde dentro del Hospital.

Proyecto de iluminación led.



Sanatorio
LA LUZ

ÉTICA

El prestigio de una institución, lo crea la conducta de los colaboradores que lo forman; siendo el reflejo de la integridad personal y de las actividades que realizan los integrantes cotidianamente.

El Hospital fomenta el desarrollo de valores como el humanismo, honestidad, respeto y lealtad; que nos ayudan a cumplir con procesos alineados a las leyes y reglamentos, para lo cual ha implementado algunas medidas que permiten este cumplimiento:

Comité anticorrupción.

Congreso de Derechos Humanos por parte de la Comisión Nacional de los Derechos Humanos CNDH.

Comité de Bioética.

Código de Comportamiento Interno.

Código de Ética de Proveedores.

Procedimientos de anticorrupción.



Sanatorio
LA LUZ

MEDIO AMBIENTE

En el Hospital nos preocupamos por implementar procesos y tecnología amigable con el medio ambiente, efectuando las siguientes estrategias:

Reciclaje de papel.

Contenedor de pilas.

Contenedor de medicamento caduco.

Compra de productos biodegradables.

Apoyo para la adquisición de bicicletas, calentadores solares e iluminación led al personal con la finalidad de incrementar estrategias para disminuir el impacto en nuestra huella de carbón y apoyar a la economía del personal.

Conferencias de concientización ambiental.

Manejo adecuado de Residuos Peligrosos Biológico Infecciosos.

Reciclaje de agua.

Calentadores solares.

Zona verde dentro del Hospital.

Proyecto de iluminación led.



Sanatorio
LA LUZ

MEDIO AMBIENTE

En el Hospital nos preocupamos por implementar procesos y tecnología amigable con el medio ambiente, efectuando las siguientes estrategias:

Reciclaje de papel.

Contenedor de pilas.

Contenedor de medicamento caduco.

Compra de productos biodegradables.

Apoyo para la adquisición de bicicletas, calentadores solares e iluminación led al personal con la finalidad de incrementar estrategias para disminuir el impacto en nuestra huella de carbón y apoyar a la economía del personal.

Conferencias de concientización ambiental.

Manejo adecuado de Residuos Peligrosos Biológico Infecciosos.

Reciclaje de agua.

Calentadores solares.

Zona verde dentro del Hospital.

Proyecto de iluminación led.



Sanatorio
LA LUZ

General Nicolás Bravo No. 50
Col. Chapultepec Norte
Tel. (443) 315- 29- 66 (67) Fax: (443) 315- 29- 68
Morelia, Michoacán