



COP 21 - Le Bourget – Sept 2015-Déc 2015



NOUS SOUTENONS
LE PACTE MONDIAL

Ceci est notre **Communication sur le Progrès** sur la mise en œuvre des principes du **Pacte mondial des Nations Unies**.

Nous apprécions vos commentaires sur son contenu.

Engagement du Président

J'ai l'honneur de renouveler le soutien de la **SA ELECTRICITE GAY** au GLOBAL COMPACT DES NATIONS UNIES. Nous soutenons les dix principes du Global Compact des Nations Unies concernant les droits de l'homme, les normes internationales du travail, la protection de l'environnement et la lutte contre la corruption.

Nous affirmons notre volonté d'intégrer ces principes dans la stratégie de notre entreprise, sa culture, ses opérations quotidiennes, et de les faire progresser dans notre zone d'influence.

Nous confirmons la publication annuelle d'une Communication sur le Progrès (COP), décrivant les efforts de notre entreprise dans l'intégration des 10 principes. Nous nous engageons donc à publier nos progrès dans un délai d'un an maximum à compter de notre date d'adhésion, et par la suite annuellement, en conformité avec les directives pour les Communications sur le progrès.

SA ELECTRICITE GAY met tout en œuvre pour assurer la santé et la sécurité de l'ensemble de son personnel, de protéger l'environnement et de pérenniser nos relations avec notre personnel, nos clients, nos sous-traitants et nos prestataires.

Tout notre personnel est acteur et moteur dans cette démarche.

Notre système de management Qualité Santé Sécurité Environnement est un réel outil nous permettant :

- d'être dans une dynamique d'amélioration continue,
- d'évaluer en continue l'efficacité de notre organisation,
- et d'apporter les modifications nécessaires pour rester efficace.

Nous nous efforçons de mettre en place une stratégie RSE sur nos chantiers. Par exemple, lors du chantier de la COP21 de septembre 2015 – décembre 2015, ELECTRICITE GAY a dû s'entourer de nombreux sous-traitants et fournisseurs. Notre Société a privilégié les intervenants locaux et habitués à travailler avec nous. Ceci dans le but de contribuer et de renforcer notre partenariat local, et les liens de confiance, mais aussi de contribuer au développement de notre bassin d'emploi.

Nous avons favorisé la mixité des partenaires correspondant aux besoins de la société :

- des petits partenaires locaux (favorisant la proximité et le développement les liens)
- des entreprises plus importantes qui ont pignon sur rue (montrant notre capacité à nous projeter partout en France)

Ce chantier a engendré un intérêt social à long terme et un développement économique partagé et durable

Notre entreprise a souhaité rédiger son code éthique et le diffuser auprès de l'ensemble de ces collaborateurs pour permettre l'implication de tous.

Nous souhaitons à la hauteur de notre entreprise de 36 personnes soutenir les Objectifs de Développement Durable (ODD), adoptés en septembre 2015 par l'ONU.

Mr Bernard GAULLIER

Président Directeur Général



Présentation de la SA ELECTRICITE GAY

SAS ELECTRICITE GAY

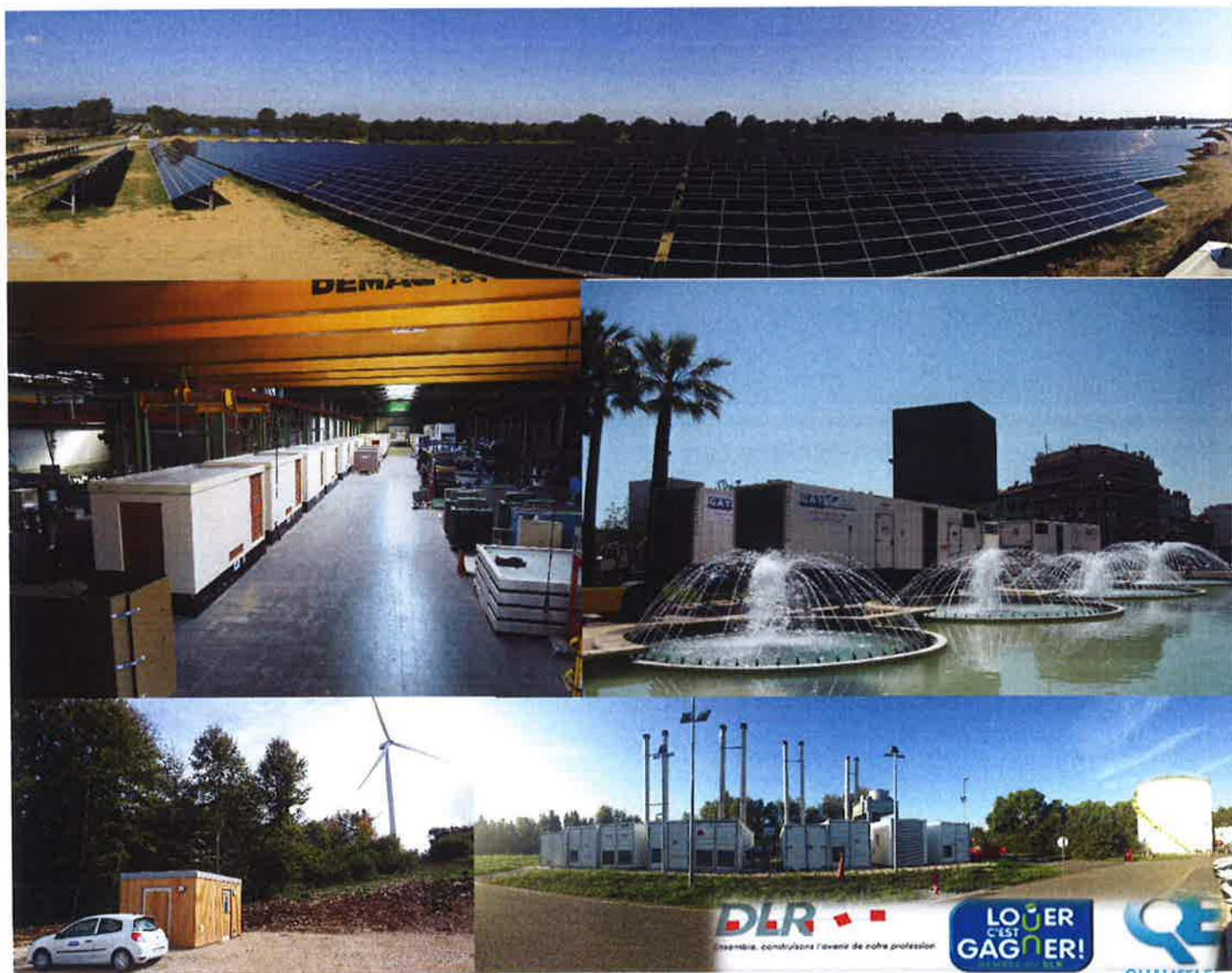
5 avenue Ampère – CS 70137

51008 Chalons en Champagne Cedex

Tel : 03 26 68 08 73

Fax : 03 26 65 47 55

- Fondée en 1966, puis intégrée à un grand groupe côté en bourse en 1992, SA ELECTRICITE GAY est redevenue indépendante en 2003.
- Nos principales activités sont :
 - la location de groupes électrogènes et d'accessoires
 - l'intégration de postes d'énergie électrique à destination des énergies renouvelables
 - la maintenance électrique et de groupes électrogènes
 - le négoce – achat et vente – de matériel d'occasion
- Implantée à Châlons-en-Champagne dans la Marne (51) sur un axe autoroutier important, avec un atelier de 7 000 m², d'une surface de stockage (3 000 m² en intérieur et 8300 m² en extérieur) ainsi que de 600 m² de bureaux et 600 m² d'entreposage, notre société est équipée de ses propres moyens de manutention et de transports (ponts roulants, camions équipés de grue auxiliaire, chariots élévateurs...)
- Gage d'un service irréprochable, S.A ELECTRICITE GAY détient la certification QUALIFELEC, la certification ISO 9001 (Système de Management de la Qualité), ISO 14001 (Système de Management Environnemental) et OHSAS 18001 (Système de Management Sécurité).



Principe relatifs aux droits de l'homme

Principe 1 : Promouvoir et respecter la protection du droit international relatif aux droits de l'homme.

Principe 2 : Veiller à ne pas se rendre complice de violation des droits de l'homme

Politique et objectifs

L'entreprise SA Electricité GAY intègre les principes de respect des droits de l'homme, le respect de la loyauté, l'intégrité, le respect de la santé et de la sécurité du travail.

L'entreprise est certifiée ISO 9001 et ISO 14001 depuis le 16 janvier 2013, depuis elle n'a cessé de poursuivre son implication dans les domaines tels que la sécurité et l'environnement. Elle obtient la certification OHSAS 18001 le 3 novembre 2015.

Le SA Electricité GAY a rédigé cette année et diffusé à l'ensemble du personnel son code éthique. Ce code éthique rappelle l'engagement de l'entreprise à respecter la déclaration de l'Organisation Internationale du Travail (OIT), et à soutenir les dix principes du Global Compact des Nations Unies concernant les droits de l'homme, les normes internationales du travail, la protection de l'environnement et la lutte contre la corruption.

Il définit, les principes et les règles qui gouvernent notre travail au sein de l'entreprise SA ELECTRICITE GAY. Il est un reflet de la culture de l'entreprise, car il s'appuie sur nos missions, notre vision et nos valeurs, pour ensuite établir, dans un langage clair, les principes et les pratiques qui nous tiennent à cœur.

Mise en œuvre

Nous avons souhaité impliquer et informer l'ensemble du personnel de la société dans notre démarche par la diffusion en juin de notre code éthique.

Mesures des résultats

100% des employés de l'entreprise ont reçu notre code éthique
Il sera remis à tous les nouveaux collaborateurs.

Pistes de progrès envisagées

Nous souhaiterions dans notre sphère d'influence, communiquer sur notre implication au Global Compact et inciter nos clients et fournisseurs à adhérer aux dix principes du Pacte Mondial.

Nous envisageons d'informer par le biais de notre questionnaire satisfaction clients notre adhésion aux principes du Global Compact des Nations Unies.

Normes internationales du travail

Principe 3: Respecter la liberté d'association et à reconnaître le droit de négociation collective.

Principe 4 : Contribuer à l'élimination de toute discrimination en matière d'emploi

Principe 5 : Contribuer à l'abolition effective du travail des enfants

Principe 6 : Contribuer à l'élimination de toutes les formes de travail forcé ou obligatoire

Politique et objectifs

Notre politique sociale et éthique intègre :

- ✓ Le respect de la loyauté, l'intégrité et la transparence,
- ✓ Le respect du droit des salariés

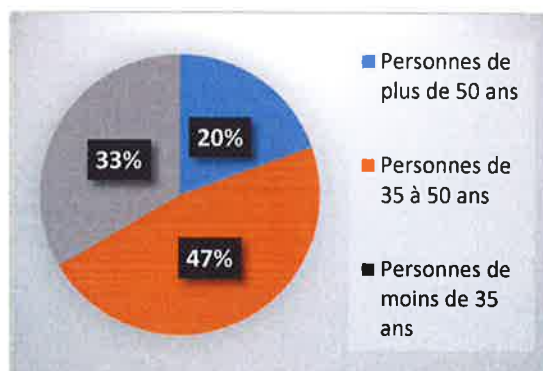
Mise en œuvre

- Etant adhérent à la Convention Collective du BTP, l'entreprise respecte les salaires minimaux définis par cette convention.
- Nous organisons la formation de nos salariés au-delà des minima requis.
- Nous organisons un suivi médical régulier de nos salariés.
- Nous avons mis en place pour la première année des indicateurs RH afin de mieux suivre et anticiper la situation sociale de notre structure. Ces indicateurs nous permettront aussi de comparer les résultats chaque année et d'aider à la décision des responsables.
- Les indicateurs Sécurité (Taux de fréquence et taux de gravité) sont déjà en place.

Mesures des résultats

- ✓ Répartition générationnelle :

Personnes de plus de 50 ans :	20%
Personnes entre 35 ans à 50 ans :	47%
Personnes de moins de 35 ans :	33%



- ✓ Taux de CDD 2015 : 5.7%
Taux de CDD = $\frac{\text{Nombre de CDD au 31 déc}}{\text{Nombre de salarié au 31 déc}} \times 100$
- ✓ Taux d'entrée 2015 : 8%
Taux d'entrée = $\frac{\text{Nombre d'entrées sur l'année} \times 100}{\text{nombre de salariés}}$
- ✓ Taux de sortie 2015 : 11%
Taux de sortie = $\frac{\text{Nombre de départs sur l'année} \times 100}{\text{nombre de salariés}}$

- ✓ Restriction sur l'emploi d'intérimaire : 1 en 2015
- ✓ Absentéisme :
Le taux sur l'année 2015 est de 1.3 %
Cette valeur est inférieure à la moyenne du secteur privé en France (6 %)
- ✓ Taux de Formation 2015 : 6,2
Taux de formation : Nombre de jours de formation / nombre de salariés
- ✓ Turn over 2015 : 13%
Turn Over = Nombre d'entrées + sorties x 100/ Nombre de salariés moyen)
Selon la dernière étude de Hay Group, en partenariat avec le Centre for Economics and Business Research (CEBR), le turn over en France est de 13.7%
- ✓ Taux de fréquence et taux de gravité

	2012	2013	2014	2015
Effectif total	35	37	37	36
Taux de Fréquence	0	52,78	17,02	0
Taux de Gravité	0	1,73	0,09	0

TF = (nombre d'accidents avec arrêt X 1000000)/nombre d'heures travaillées.

TG = (nbre de journée indemnisées X 1000)/ nbre d'heures travaillées.

Pistes de progrès envisagées

- ✓ Nous prévoyons d'organiser sur la période de Septembre à décembre 2016 un challenge Sécurité /Qualité /Environnement. La SA Electricité GAY a engagé un travail de fond dans le but de réduire et de prévenir les accidents de travail et les conditions de travail pénible. Elle souhaite aujourd'hui s'engager dans une nouvelle étape, plus collaborative, et s'appuie sur tous les salariés au travers un challenge innovation

Environnement

Principe 7: Appliquer l'approche de précaution face aux problèmes touchant à l'environnement

Principe 8: Prendre des initiatives tendant à promouvoir une grande responsabilité en matière d'environnement

Principe 9 : Favoriser la mise au point et la diffusion de technologies respectueuses de l'environnement

Politique et objectifs

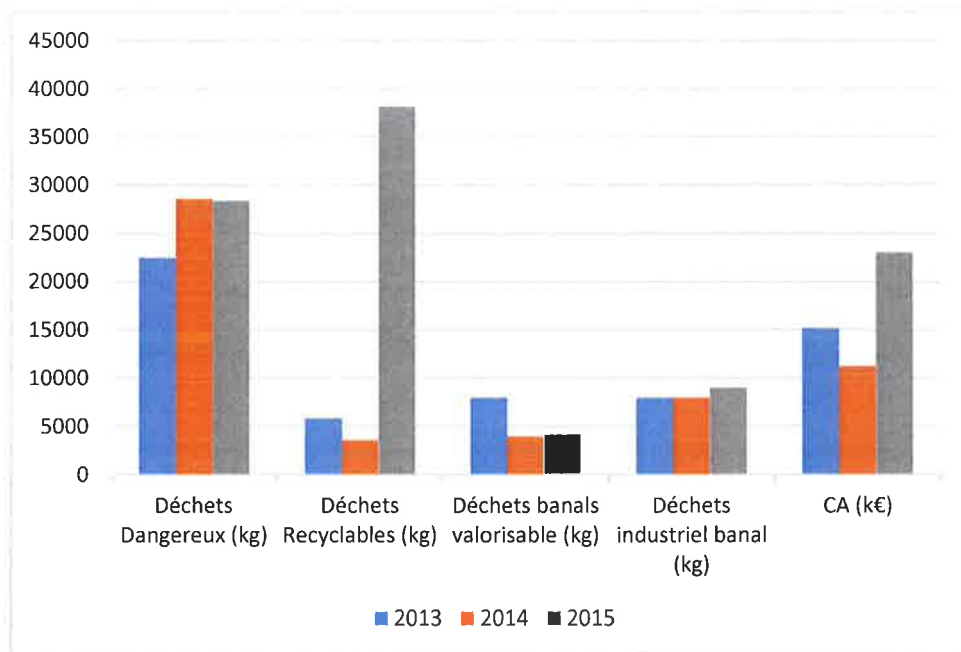
Notre politique qualité et environnement intègre :

- ✓ Le respect de l'environnement.
- ✓ La surveillance et la réduction de nos impacts environnementaux.

Mise en œuvre

- Nous avons obtenu la certification ISO 14001 en janvier 2013
- Nous avons mis en place pour l'année 2016 deux nouveaux indicateurs permettant de suivre la consommation de carburant, et plus précisément l'impact du remplacement du parc VL sur la consommation de carburant et l'impact du remplacement du parc PL sur la consommation de carburant.
- Nous nous sommes dotés d'un véhicule utilitaire électrique.
- Nous avons cette année créé un nouveau parking équipé d'un séparateur d'hydrocarbures, de plus nous avons mis en place un nouveau séparateur sur l'aire de lavage existante. Ces équipements possèdent un obturateur automatique et une alarme de saturation du compartiment hydrocarbures.
- Nous avons remplacé l'éclairage extérieur par un éclairage à Leds.
- Nous commençons le regroupement de nos déchets banaux avec l'entreprise voisine faisant partie du même complexe industriel avec utilisation de compacteur en mutualisation. Les déchets valorisables seront à partir de septembre triés. Les cartons et les plastiques seront compactés avant d'être valorisés limitant ainsi le nombre de trajet vers le centre de valorisation.

Mesures des résultats



CONSOMMATION	Unité	2013	2014	2015
ELECTRICITE	Total kWh	164010	149234	134288
	% variation / N-1	-28%	-9%	-10%
EAU	m 3	224	173,4	187
	% variation / N-1		-23%	+8%

Pistes de progrès envisagées

- Nos objectifs pour fin 2016 sont les suivants : Diminuer la consommation de carburant en mesurant
 - l'impact du remplacement du parc VL sur la consommation de carburant : objectif -8%
 - l'impact du remplacement du parc PL sur la consommation de carburant : objectif -5%
- Nous souhaitons limiter nos quantités de déchets banaux et les coûts induits.
- Utilisation de l'eau de pluie pour alimenter l'aire de lavage.

Lutte contre la corruption

Principe 10: Agir contre la corruption sous toutes ses formes, y compris l'extorsion de fonds et les pots de vin

Politique et objectifs

Notre code éthique rédigé cette année intègre l'engagement de lutte contre la corruption sous toutes ses formes, y compris l'extorsion de fonds et les pots de vin.

Mise en œuvre

- Le code éthique est intégré dans le système documentaire de l'entreprise et communiqué au personnel en accompagnement de la feuille de paie de juin 2016.

Pistes de progrès envisagées

- Intégrer dans nos supports de communication le logo « Global Compact » (site internet, mail etc...)
- Inciter dans notre sphère d'influence nos clients et fournisseurs à adhérer aux dix principes du Global Compact

