

MEMORIA DE SOSTENIBILIDAD 2015

Realizado por Cotoblau - Septiembre 2016



cotoblau, s.a.

Renovación de compromiso

Por tercer año consecutivo, tenemos el placer de renovar nuestro compromiso en la implantación de los Diez Principios del Pacto Mundial de Naciones Unidas y ponemos a su disposición nuestra Memoria de Sostenibilidad donde se resumen nuestras principales acciones y proyectos llevados a cabo durante el año 2015.

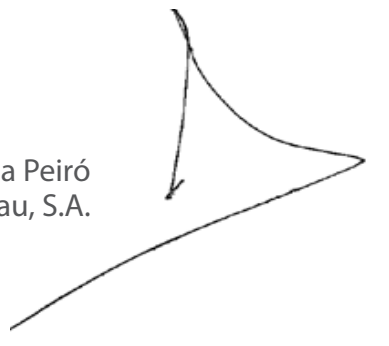
Desde 2013, año en el que nos adherimos a la Red Pacto Mundial España, hemos avanzado en el campo de la responsabilidad social con el objetivo de potenciar nuestro compromiso de respeto a los Diez Principios del Pacto Mundial y procurando que dichos principios formen parte y sean un objetivo deseable tanto en nuestra empresa como en los diferentes grupos de interés que forman parte de ella.

Este año, además de seguir ofreciendo nuestros productos y servicios bajo un exigente estándar de calidad, seguimos trabajando en nuestro objetivo primordial, la mejora continua. Durante este año hemos trabajado activamente en la involucración de todos los grupos de interés para mejorar la comunicación y conseguir la plena satisfacción de los mismos transmitiéndoles nuestras preocupaciones e interés por el respeto de los Derechos Humanos y del Medio Ambiente. Del mismo modo, hemos invertido en unos recursos de calidad y una mejora tecnológica en nuestros procesos productivos, así como hemos mejorado en materia de seguridad y salud de nuestros trabajadores.

Durante los últimos años, la estructura de Cotoblau, S.A. ha crecido considerablemente. Este crecimiento siempre ha estado sujeto al mantenimiento de una estructura donde se fomenta las posiciones cercanas que apuestan por el diálogo y la participación de sus empleados, con el fin de que cada uno de ellos se sienta y crea parte de la empresa, formando parte activa de este proyecto.

A través de este informe, les invito a conocer el detalle de las acciones y proyectos llevados a cabo en 2015, que muestran como en Cotoblau, S.A. nos esforzamos continuamente en innovar para gestionar el negocio de una forma responsable y sostenible.

Càndid Penalba Peiró
Administrador Único Cotoblau, S.A.





Índice

1. Dimensión e historia
2. Organización
3. Estrategia
4. Personas
5. Acción social y campañas solidarias
6. Diez Principios del Pacto Mundial

Dimensión e historia

DATOS GENERALES

Nombre de la empresa	COTOBLOU, S.A.
Dirección	c/ L'Agulla, 7-9. Pol. Ind. El Pla. 46870. Ontinyent (Valencia)
Página web	www.cotoblau.com
Actividad Principal	Fabricación de fundas y protectores de colchón
Empleados directos	144
Facturación Anual 2015	19.688.867 €

QUIÉNES SOMOS

Cotoblau, S.A. nació en el año 2002 a través de su fundador, Càndid Penalba Peiró, heredero de una larga tradición familiar en el textil hogar que se remonta desde inicios del siglo XX, cuando su bisabuelo fundó una de las primeras industrias textiles en Valencia.

Bajo la premisa de ofrecer un producto de alta calidad, Cotoblau utiliza en su confección tejidos de alta calidad y tratamientos punteros que dotan a nuestros productos con las características óptimas para proporcionar un descanso sano y confortable que nuestros clientes han sabido premiar con su fidelidad.

Cotoblau, S. A. se ha convertido en este corto periodo de tiempo en el mayor fabricante de fundas y protectores de colchón de Europa. Este éxito ha sido alcanzado gracias a la constante inversión de la compañía en tecnología e I+D ayudándonos a mantener una mayor especialización en el producto y un altísimo estándar de calidad. Todo esto, unido al gran equipo de profesionales que trabajan en la empresa contribuye a un crecimiento constante de la misma.

Dicho crecimiento y especialización en protectores y fundas de colchón y almohadas, permitió crear nuestras marcas, Cotopur y Kamasana, mediante las cuales podemos satisfacer las necesidades un público amplio y ofreceremos dos gamas de productos de calidad, capaces de ofrecer un cuidado integral para el descanso.

Desde Cotoblau buscamos siempre la excelencia en nuestro trabajo y por ello, intentamos cada año mantener y mejorar el espíritu de evolución, innovación y mejora continua con la finalidad de ofrecer a nuestros clientes un producto y servicio de calidad.

Misión, Visión y Valores

Misión

Nuestra misión es liderar el mercado europeo y mundial como fabricantes de productos relacionados con la protección del colchón y almohada, prestando un servicio de calidad e innovador así como una amplia gama de productos con precios adaptados a las necesidades de cada uno de nuestros clientes.



Visión

Mantener un crecimiento constante y sólido en la compañía, con un principio claro de sostenibilidad y responsabilidad. Haciéndolo posible gracias al trabajo de nuestros empleados considerados como un activo estratégico, apostando por un servicio y producto de calidad, empleando tecnologías punteras y eficientes en los procesos productivos, generando empleo y riqueza en el entorno, fomentando siempre un buen entorno de trabajo y potenciando la igualdad de oportunidades.

Queremos liderar el mercado europeo y mundial apostando por un crecimiento sostenible y responsable

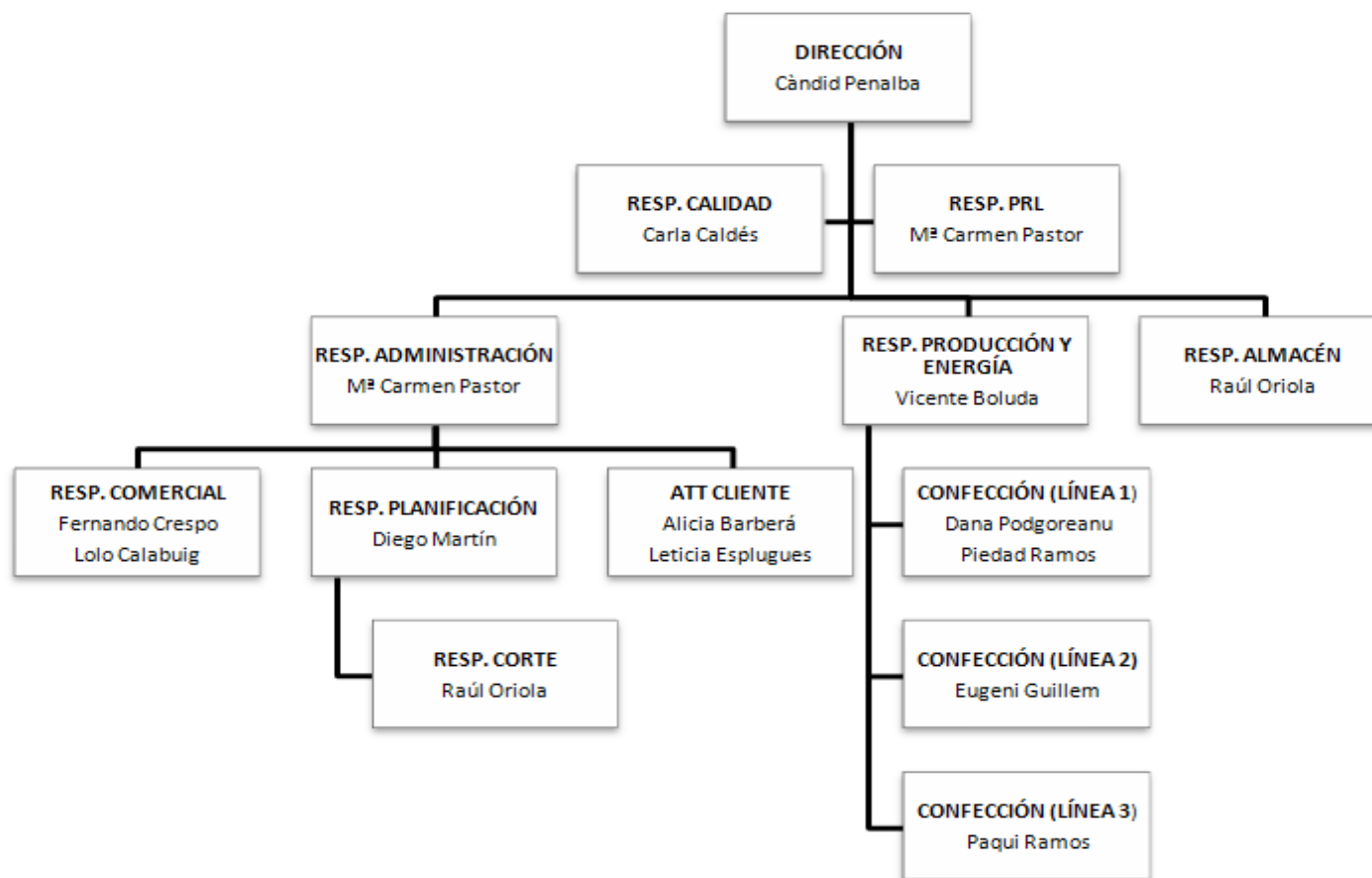
Valores

- Orientación al cliente con un servicio eficiente.
- Innovación
- Principios éticos
- Desarrollo de nuestro equipo humano
- Calidad de nuestros productos
- Transparencia y comunicación
- Solidaridad
- Respeto por el medio ambiente
- Seguridad y fiabilidad
- Compromiso social



Organización

Cotoblau S.A. es un sociedad anónima constituida por una única figura administradora accionista y la siguiente organización según se muestra en el organigrama corportativo:



La estructura organizativa de la compañía permite trabajar entre los diferentes departamentos compartiendo la misma filosofía, valores y procedimientos, basados en el compromiso social y con las personas, que facilita la cohesión y la consecución de los objetivos organizativos.

Estrategia

Sostenibilidad como punto clave en nuestra estrategia empresarial

Para Cotoblau la definición de una **empresa sostenible** es aquella que crea valor económico, medioambiental y social a corto y largo plazo, contribuyendo de esta forma, al aumento del bienestar y a un auténtico progreso en su entorno general.

Siguiendo dicha definición, la sostenibilidad aplicada a nuestra estrategia empresarial va más allá del cumplimiento de las obligaciones jurídicas, fiscales o laborales, siendo de vital importancia el aumento en la inversión del capital humano, el entorno y las relaciones con los interlocutores y diferentes grupos de interés.

Cotoblau, como empresa que integra el concepto de sostenibilidad en su estrategia y toma de decisiones, trabaja por llevar a cabo una gestión sostenible que satisfaga las expectativas de todos los agentes y grupos de interés (incluyendo proveedores, personas, clientes y medio ambiente). Esta gestión comienza con un compromiso de la dirección de Cotoblau asumiendo determinados valores, los cuales serán respetados en todas y cada una de las actividades de la compañía. Asimismo la empresa se esfuerza por comunicar su compromiso con el negocio sostenible a toda su red comercial, de forma que tanto proveedores como clientes, conozcan los beneficios de esta actitud y se vean tentados a tomar iniciativas en favor del desarrollo sostenible. Del mismo modo, nos gusta que nuestros empleados sepan que trabajan para una empresa con unos fuertes valores en materia de sostenibilidad, y se sientan contentos y orgullosos de ello.



Estrategia

Responsabilidad Social

La Responsabilidad Social de Cotoblau evoluciona y se fortalece día a día a partir del diálogo con sus diferentes grupos de interés, siendo los principios de nuestra gestión los siguientes:

- Conseguir un ambiente de trabajo basado en la confianza y respeto mutuo.
- Prevención y control de sucesos no deseables
- Adaptación continua a la normativa aplicable y requisitos de los clientes.

Desde Cotoblau fomentamos y llevamos a cabo las siguientes políticas con el fin de facilitar y mejorar la conciliación de la vida familiar y laboral de los empleados:

- **Estabilidad en el empleo:** Políticas dirigidas a eliminar o minimizar determinados efectos de la sociedad actual, tales como la filosofía de rotación cero.
- **Flexibilidad laboral:** Políticas a través de las cuales los horarios estrictos y controles presenciales y de horas trabajadas se sustituyen por horarios flexibles, jornadas intensivas, etc.
- **Apoyo a la integración y a la igualdad de oportunidades:** con especial atención a la integración de colectivos que en la actualidad están socialmente desfavorecidos y a la igualdad de oportunidades entre mujeres y hombres en el ámbito profesional.

Calidad

Durante el año 2015, Cotoblau ha invertido en ampliar los recursos dedicados a su Departamento de Calidad, siguiendo de esta manera su estrategia basada en la calidad total, la orientación al cliente y la mejora continua. Cotoblau ha conseguido durante este año el **certificado OEKO-TEX Standard 100**. Dicha certificación es la etiqueta ecológica líder mundial para productos textiles y garantiza al consumidor que los productos textiles están libres de sustancias nocivas para la salud.

Del mismo modo hemos trabajado en la implantación de herramientas para el fomento de la mejora continua y el Lean Manufacturing, como la implantación de las 5Ss, el estudio y resolución de incidencias a través de las 8Ds y el desarrollo de los Planes de Control y AMFES (Análisis Modal de Fallos y Efectos), los cuales ayudan a detectar posibles desviaciones en los procesos operativos y permiten actuar antes de que éstas lleguen a producirse.

Personas

Nuestro personal

EDAD MEDIA DE LA PLANTILLA: 41,2 años

HOMBRES: 44,0 años

MUJERES: 40,4 años

NÚMERO DE EMPLEADOS

TOTAL EMPLEADOS: 144

CONTRATACIONES NUEVAS EN 2015: 37

DISTRIBUCIÓN DE LOS EMPLEADOS

% HOMBRES: 20,8

% MUJERES: 79,2



Para la gestión y selección de personal se sigue un criterio de no discriminación a todos los niveles en los procesos de selección de personal que han sido realizados siguiendo las siguientes premisas:

- Comunicación interna: cualquier vacante se hace extensible a toda la plantilla facilitando de este modo posibles cambios de departamento o promociones.
- Se revisan CV recibidos en la compañía o referenciados por colaboradores en activo.
- Si no se ha encontrado a la persona con el perfil adecuado para la vacante, se publica la solicitud en portales de bolsas de trabajo.

PRODUCTOS Y SERVICIOS

Uno de los objetivos de Cotoblau es estar cerca de sus clientes para ofrecerles una relación más personalizada, ya que la relación con nuestros clientes y proveedores se basa en el negocio justo y transparente.

Para ello, ponemos a disposición de nuestros clientes toda la información y especificaciones relativas a nuestros productos con un correcto etiquetado, así como facilitamos de inmediato la información relevante que necesiten saber a través de canales de atención al cliente. Ellos son la razón de nuestra existencia e intentamos que nuestra relación sea fructífera y duradera.

Para garantizar la calidad de nuestros productos, trabajamos de manera estrecha con nuestros proveedores a los que exigimos una relación positiva y transparente, así como una información completa y actualizada, quedando todo ello reflejado en evaluaciones y auditorías anuales.

Adaptándonos a las necesidades de cada cliente, hemos creado una amplia gama de productos que pueden consultar en los siguientes links:

Gama de Productos Kamasana

<http://www.kamasana.com>

Gama de Productos Cotopur

<http://www.cotopur.com>

Página web corporativa

<http://www.cotoblau.com>



Acción Social y Campañas Solidarias

Cotoblau ofrece sus productos y colabora de manera solidaria con diferentes entidades, empresas y grupos de la sociedad, cumpliendo con los mismos índices de calidad y prestaciones.

Además, ofrece empleo en condiciones de igualdad y dignidad a personas que, por su situación les resulta más complicado acceder al mercado laboral.

Entre las acciones llevadas a cabo durante el año 2015, destacan las siguientes:

- Colaboración con el Colegio de San José Teresianas en prendas textiles para reutilización y ayuda a necesitados.
- Colaboración con AFAO (Associació de Familiars, amics i amigues de malats i malaltes d'Alzheimer i altres demències d'Ontinyent) a través de la recogida de tapones de plástico.
- Colaboración con la asociación INNOVALL, Clúster Nacional de la Innovación y la Sostenibilidad ubicado en Ontinyent.
- Colaboración con la asociación ATEVAL (Asociación de Empresarios del Textil de la Vall d'Albaida).
- Colaboración con el Servicio de Ayuda Domiciliaria (SADA) de la comarca.
- Participación en Mercadillos Solidarios en la comarca.
- Donaciones a la Orquesta Sinfónica Caixa Ontinyent.
- Donaciones al Motoclub Albaida.
- Donaciones al Club de Fútbol de Albaida.
- Donaciones al Club de Atletismo de Albaida.
- Donaciones al Club de Baloncesto de Albaida.

Diez Principios del Pacto Mundial

Con la adhesión de Cotoblau al Pacto Mundial de las Naciones Unidas, se compromete a implementar los diez principios para que formen parte de su estrategia y operaciones. Los Diez Principios se detallan a continuación:

DERECHOS HUMANOS

- Las empresas deben apoyar y respetar la protección de los derechos humanos fundamentales, reconocidos internacionalmente, dentro de su ámbito de influencia.
- Las empresas deben asegurarse que no son cómplices de la vulneración de los derechos humanos.

NORMAS LABORALES

- Las empresas deben apoyar la libertad de afiliación y el reconocimiento efectivo del derecho a la negociación colectiva.
- Las empresas deben apoyar la eliminación de toda forma de trabajo forzoso o realizado bajo coacción.
- Las empresas deben apoyar la erradicación del trabajo infantil.
- Las empresas deben apoyar la abolición de las prácticas de discriminación en el empleo y la ocupación.

MEDIO AMBIENTE

- Las empresas deben mantener un enfoque preventivo que favorezca al medio ambiente.
- Las empresas deben fomentar las iniciativas que promuevan una mayor responsabilidad ambiental.
- Las empresas deben favorecer el desarrollo y la difusión de las tecnologías respetuosas con el medio ambiente.

ANTICORRUPCIÓN

- Las empresas deben trabajar contra la corrupción en todas sus formas, incluidas extorsión y soborno.

Desde el año 2013, Cotoblau vela por el cumplimiento de los diez principios detallados anteriormente.

Diez Principios del Pacto Mundial

Se presentan a continuación las líneas principales de actuación de Cotoblau en cuanto a los ejes de los derechos humanos, derechos laborales, medio ambiente y lucha contra la corrupción:

DERECHOS HUMANOS

El respeto a los derechos humanos fundamentales del personal y de los diferentes grupos de interés es una prioridad y un aspecto innegociable para Cotoblau. Cotoblau asegura el cumplimiento de los Derechos Humanos en la cadena de aprovisionamiento y por ello, se compromete a no trabajar con proveedores, clientes o trabajadores que ejerzan cualquier tipo de violación de los derechos humanos. Promulgamos este mensaje de forma clara y rotunda a lo largo de toda nuestra cadena de valor y nuestro ámbito de influencia.

NORMAS LABORALES

Cotoblau tiene políticas concretas que aseguran el respeto de los derechos laborales y las relaciones laborales justas, como la de no discriminación de ninguna índole y la de integración e igualdad de oportunidades.

Es importante destacar el firme compromiso de la compañía de valorar a todas las personas por sus aptitudes y cualidades sin tener en cuenta condiciones de sexo, discapacidad, raza o religión. Por ello, todos nuestros empleados disponen de una Política de Igualdad con la que se pretende dar seguridad y confianza a los mismos.

Del mismo modo, se respeta el derecho de todos nuestros empleados a la libertad de afiliación y negociación colectiva; es por ello que la empresa procura el bienestar de sus empleados y fomenta una comunicación abierta y transparente a través de distintos canales existentes, bien a través de relaciones directas, bien a través de comunicaciones escritas y visibles para todos los empleados. Para Cotoblau, es fundamental mantener a todos nuestros trabajadores informados de aquello que les afecte en su vida laboral.

Igualmente, rechazamos rotundamente las prácticas abusivas en el trabajo y rechazamos cualquier tipo de mano de obra infantil, comprometiéndonos a denunciar cualquier indicio de obra infantil del que tengamos conocimiento.

Además, la empresa ofrece beneficios laborales a sus empleados en materia de formación, flexibilidad laboral y conciliación con la vida familiar, siendo la Dirección de la compañía la encargada de estudiar y dar respuesta a cada caso particular, ya que entendemos como fundamental la conciliación de la vida laboral y familiar de nuestros empleados.

Diez Principios del Pacto Mundial

MEDIO AMBIENTE

En COTOBLAU S.A. tenemos un fuerte compromiso con el cuidado del medio ambiente y de nuestro entorno natural y entendemos que es nuestro deber como empresa referente en nuestro sector, cuidar del medioambiente y fomentar iniciativas para ello.

Es por ello, que disponemos de medidas de sensibilización en materia ambiental recogidas en nuestra política ambiental cuyo principal objetivo es la reducción de generación de residuos. Es por ello que promovemos la formación interna en materia ambiental a través de cursos y colaboramos con entidades locales del sector.

Año tras año, el desempeño ambiental va tomando más peso en la estrategia de Cotoblau y trabajamos en la consecución de los objetivos concretos marcados para mejorar la gestión medioambiental. Desde el 2014 se reforzó la política de reciclaje en la compañía con el fin de reducir la cantidad de materiales que acaban en el vertedero y aumentando el porcentaje de materiales reutilizados.

Con estas medidas la empresa obtiene también un beneficio económico de la venta de residuos con valor, con lo que encontramos una motivación todavía más fuerte para seguir mejorando.



Diez Principios del Pacto Mundial

COMPROMISO AMBIENTAL

A continuación se destacan algunos resultados derivados del compromiso ambiental de Cotoblau en 2015:

- Se promueve la eficiencia energética con la instalación de sensores de presencia en los sistemas de iluminación (zonas de almacén) y utilización de tecnologías con bajo consumo (LED) en toda la planta.
- Utilización de paneles solares fotovoltaicos para la generación de energía eléctrica y reducción del consumo eléctrico exterior (211.346 Kwh producidos).
- Reciclaje de 41 toneladas de residuos generados (plástico, cartón y textil blanco)
- Inversión en máquinas y tecnologías punteras cuyo consumo eléctrico es menor.

Durante el año 2015, Cotoblau ha sufrido un crecimiento importante (tanto en volumen de negocio, como en personal y maquinaria). Debido a dicho crecimiento, la empresa ha aumentado sus instalaciones así como el número de máquinas y tecnología. Es por ello, que durante este año, los consumos de agua (empleada para uso doméstico, no para procesos productivos), así como el consumo eléctrico ha aumentado con respecto al año 2014.

		2014	2015
Electricidad	kWh	249.518	283.961
Agua	m³	683	1.328
Diesel	l	4407	4835

Diez Principios del Pacto Mundial

COMPROMISO AMBIENTAL

Se muestran a continuación los indicadores relativos a eficiencia energética y emisiones de CO2 de Cotoblau durante los últimos dos años:

		2014	2015
Eficiencia Energética	KWh/m3	15,01	12,85
Emisiones de CO2	Kg/m3	3,66	1,70
Cuota de Energía Renovable	%	59%	64%

ANTICORRUPCIÓN

COTOBLAU, S.A. rechaza todo tipo de corrupción en cualquiera de sus formas, desde nuestros proveedores, pasando por nuestros trabajadores, hasta la prestación del servicio final al cliente.

Transmitimos a nuestros empleados y demás grupos de interés los valores corporativos de los que derivan prácticas transparentes y responsables y rechazamos cualquier tipo de práctica corrupta actuando con firmeza, ya que entendemos que éste tipo de comportamientos suponen un lastre para una sociedad que pretende evolucionar. Cotoblau apuesta por fomentar un entorno empresarial competitivo justo donde no hay cabida para prácticas corruptas.



cotoblau, s.a.

Polígon Industrial El Pla - C/L'Agulla 7-9
46870 Ontinyent (València) Spain

Tel: +34 962 298 517
Fax: +34 962 389 629

www.cotoblau.com

NIF: A-97205744

