

Driving**Change**™

Memoria RSC 2015



Índice de contenidos

1. Carta del Presidente	3
2. Información Corporativa	6
3. Compromiso con la Responsabilidad	22
3.1 Carbón neutral	27
3.2 Reparto urbano inteligente	30
3.3 Apoyo al emprendimiento	33
3.4 Más cerca de la sociedad	35



Carta del Presidente

01

Es para mí un placer compartir nuestra VII Memoria de Responsabilidad Social Corporativa, alineada con nuestra adhesión al Pacto Mundial de Naciones Unidas, y hacer un repaso de los principales hitos alcanzados por la compañía durante este último año.



En el 2015 la situación económica ha mejorado, y el apoyo decidido a los sectores más dinámicos de la economía -como el comercio electrónico o el internacional- nos han permitido asentar unas sólidas bases sobre las que acelerar nuestro crecimiento. SEUR ha cerrado 2015 con una cifra de negocio un 7% superior a la del año anterior, **consolidando nuestra posición de liderazgo** en el mercado gracias a un **modelo de negocio sostenible y**

responsable, que busca la mejora del rendimiento económico, la protección del medio ambiente y el beneficio de la sociedad.

El 2015 ha sido también un año decisivo en la apuesta internacional de SEUR. Hemos formado parte del nacimiento de una nueva marca internacional, DPDgroup, lo que ha reforzado nuestra imagen de operador global y afianzado nuestra posición referente en el mercado europeo. Y los resultados obtenidos confirman el éxito de nuestra estrategia y refuerzan nuestra misión, totalmente compartida por el Grupo: ser el mejor socio logístico para nuestros clientes, mejorando su experiencia a través de soluciones sencillas que hagan que la entrega y recogida de envíos sea cada vez más fácil y flexible. Un reto apasionante, que asumimos diariamente ante un entorno desafiante y altamente competitivo, adoptando un **enfoque práctico y responsable**.

Estamos convencidos de que podemos generar un impacto positivo al centrar nuestros esfuerzos en las áreas estrechamente relacionadas con nuestro negocio. Y hemos querido dar un paso más, lanzando a nivel europeo el programa: **DrivingChange™**. Con esta iniciativa, englobamos nuestra filosofía en materia de responsabilidad social empresarial, impulsando nuestros esfuerzos en cuatro áreas donde podemos tener un impacto directo y positivo: trabajando para neutralizar nuestra huella de carbono y hacer que cada envío que entregamos sea *Carbon neutral*, mejorando la vida en la ciudad con mayores y más eficientes opciones de entrega, promoviendo la innovación dentro y fuera de nuestro negocio, y realizando una contribución positiva en las comunidades más cercanas.

Y esta obligación que nos hemos impuesto, y que asumimos de manera voluntaria y proactiva, ha logrado resultados significativos: **hemos compensado 47.000 toneladas de CO2e, lo que nos convierte en la compañía pionera en el sector del transporte urgente** que ofrece a los clientes entregas neutras en carbono, sin coste adicional.

Por otra parte, para mejorar la calidad de vida en las ciudades contamos con el uso de vehículos y combustibles alternativos. Sin ir más lejos, en 2015 realizamos más de **500.000 envíos a través de medios de Reparto alternativos para hacer frente al reto del Reparto urbano inteligente con 0 emisiones**. Asimismo, conseguimos la reducción de los desplazamientos con iniciativas como Predict, que comunica al cliente la ventana horaria de 1 hora en la que se va a efectuar la entrega de su envío y reduce el impacto ambiental en “la última milla”. También contamos con Pickup, una red de puntos alternativos, que ofrece 26.000 puntos de recogida en 14 países de Europa, concretamente en España alcanzará los 1.600 establecimientos en 2017.

“Del mismo modo, apoyamos el emprendimiento y la innovación, siendo estos el motor de nuestro trabajo desde los inicios.”

En esta línea, a nivel nacional, organizamos desde hace cuatro años **Desafío SEUR e-mprende**, un programa que apoya a los emprendedores en el desarrollo de sus negocios online, y les permite contar, no solo con el conocimiento y la experiencia de la compañía, sino también de los miembros del jurado. Gracias a este proyecto se ha prestado apoyo para dar los primeros pasos a jóvenes emprendedores en su aventura dentro del mundo e-commerce.

Por supuesto, por encima de todo, DPDgroup es una comunidad y es por ello que el bienestar de nuestro equipo y el de las comunidades con las que trabajamos en estrecha colaboración en cada país, es una prioridad. Es por ello que a través de nuestra Fundación, contribuimos desde 2004 al impulso de proyectos solidarios con el objetivo de mejorar el entorno donde desarrollamos nuestra actividad. La logística solidaria a favor de los más necesitados y, en concreto, a favor de la infancia, es uno de los pilares clave en nuestra estrategia de apoyo a la comunidad. Sin dejar atrás, el apoyo mediante patrocinio deportivo y la recaudación de fondos con fines solidarios, así como nuestro programa de voluntariado corporativo. Y es que, gracias a la colaboración y solidaridad del equipo SEUR, formado por más de 6.600 profesionales, **hemos conseguido donar más de 1.300.000 euros a fines humanitarios dirigidos a un total de 11.825 beneficiarios**.

Este enfoque nos acerca a nuestros públicos de interés y nos permite generar un cambio positivo en la forma en la que desarrollamos nuestro negocio. Y sin los **6.600 profesionales** que día a día hacen real nuestro compromiso no sería posible hacer cumplir con nuestra ambición de devolver a la sociedad lo que ella nos ha dado.



Yves Delmas
Presidente

Información Corporativa

02

Hitos de la Compañía

SEUR DPDgroup

- > El 2015 ha sido un año decisivo en nuestra apuesta internacional. A través del proyecto “**Closer Connection**” hemos formado parte del nacimiento de una nueva marca internacional, DPDgroup, reforzando nuestra imagen de operador global y afianzando nuestro liderazgo en Europa.

Con unos ingresos en 2015 de 5.700 millones de euros, DPDgroup consolida su estrategia de convertirse en el líder en el mercado europeo de transporte urgente. Además de SEUR, las otras 3 marcas comerciales que integran el grupo son DPD, Chronopost e Interlink Express.

Cifras y empleados

- > Los 6.400 empleados que forman el equipo SEUR en España están completamente comprometidos con nuestro principal objetivo: ser el mejor socio de transporte urgente, esforzándonos cada día para mejorar la experiencia de nuestros más de 1.200.000 clientes y ofrecer soluciones innovadoras para lograr la máxima agilidad y flexibilidad en los envíos. Somos parte de DPDgroup, una de las mayores redes internacionales de transporte urgente, que integra más de 26.000 personas y que nos permite entregar en más de 230 países.

Pickup

- > Las redes de entrega y recogida de paquetes son una tendencia al alza en toda Europa debido al auge del e-commerce y se están convirtiendo en un factor crítico de diferenciación competitiva. Pickup es una de las soluciones estrella que ofrece DPDgroup y que está destinada a satisfacer las nuevas necesidades de los destinatarios.

En 2015 lanzamos la red Pickup en España como resultado de nuestro esfuerzo continuo por ofrecer a los clientes la posibilidad de elegir dónde recibir sus compras y realizar sus devoluciones. Pickup ofrece una cómoda alternativa a los envíos a domicilio, con un amplio horario de apertura incluso en fin de semana. Los puntos Pickup están situados en zonas céntricas, de alta densidad, y a menos de 15 minutos de distancia del 95% de la población europea.

Esta red, formada por 1.200 establecimientos en España y 22.000 a nivel europeo, va a ser reforzada para alcanzar la destacada cifra de 26.000 en 2016.

SEUR OneClick

- > En nuestra apuesta constante por la innovación y dentro de una estrategia omnicanal, lanzamos SEUR OneClick, una solución ligada al “Internet de las cosas” que consiste en un botón autónomo que, solo con pulsarlo, activa un servicio de recogida de envíos. Esta solución que permite a nuestros clientes agilizar el proceso de recogida de manera cómoda, ágil y eficiente.

Experiencia del cliente

- > En SEUR, estamos transformando nuestra relación con los clientes. Para ello, hemos puesto en marcha un proyecto enfocado a mejorar la Experiencia del Cliente, cuyo principal objetivo es hacer que cada contacto que tienen con SEUR sea único.

Porque tú también eres cliente, sabes el trato que nuestros clientes esperan de ti.



Queremos construir y mantener relaciones estrechas con todos y cada uno de nuestros clientes. Se trata de empatizar con ellos, sus circunstancias y necesidades, e ir más allá siendo proactivos.

En este sentido se han implantado diversas acciones como el lanzamiento de encuestas de satisfacción con el servicio recibido, con la atención telefónica, la utilización de la plataforma Guudjob, una aplicación que permite a nuestros clientes valorar a los profesionales de SEUR, así como diversas acciones de fidelización.

RRHH

- > En SEUR tenemos una clara apuesta por el desarrollo del talento y la mejora profesional de nuestros colaboradores. Por ello la formación es un eje estratégico de negocio en el que todos estamos implicados, favoreciendo así la integración en nuestra compañía, una rápida adaptación a los cambios y la posibilidad de desarrollarte profesionalmente.

Durante el 2015, la apuesta por la formación del equipo de SEUR se consolida con la primera promoción de la Escuela de Líderes, en colaboración con el Instituto de Empresa, en la que 40 colaboradores recibieron más de 4600 horas de formación y la formación continua a nuestra flota de reparto que ha recibido más de 10.000 horas de formación durante el último año.

2.0

- > Respecto a la presencia en Redes Sociales, alcanzamos casi los 20.000 seguidores en nuestros perfiles corporativos de Facebook y LinkedIn y nuestro blog [teloenvioporseur](#) ha logrado 147.488 usuarios únicos desde su comienzo. En el 2015 hemos creado un perfil específico en Twitter, @SEURresponde a través del cual atendemos de forma personalizada las demandas de nuestros clientes.

Hitos Responsabilidad

Despliegue del sistema de reporting RESPIRE a nivel centro

Este año se ha implantado el Cuadro de Mando común a nivel de DPDgroup, denominado RESponsible Piloting and REporting tool. Su despliegue en todas las delegaciones ha supuesto formar a más de 40 personas en el protocolo y en la herramienta de medición y seguimiento.

Esta herramienta de medición, que se implantó en el 2006, cuenta con indicadores claves basados en la actividad de SEUR y los pilares en los que se fundamenta su compromiso, teniendo en cuenta los grupos de interés.

Reparto Urbano Inteligente

Más del 74% de la población europea vive en la ciudad y cada día realizamos un mayor número de entregas, con lo que tenemos que ser conscientes de nuestro impacto en los centros urbanos y ofrecer soluciones que mejoren la calidad de vida de las personas. Para ello, hemos continuado impulsando la puesta en marcha de algunas medidas concretas, como optimizar la red de transportes, mejorar el rendimiento de nuestra flota, el despliegue de servicios como Pickup y Predict, aumentar la efectividad de la entrega y el uso de vehículos y combustibles alternativos como el gas natural o los vehículos eléctricos...

Transporte Neutro Carbono

SEUR se ha comprometido a la neutralidad de carbono de todos sus envíos, para todos los clientes y sin coste adicional. Un compromiso voluntario sin precedentes en el mercado.

Para lograrlo, medimos las emisiones de CO₂e y nos fijamos un objetivo de reducción y compensación para las emisiones restantes. En el 2015 compensamos más de 47.000 toneladas de CO₂e a través de diferentes proyectos que cumplen con los más rigurosos estándares en el mercado voluntario de carbono como el Gold Standard o el Verified Carbon Standard.

Premios

Nuestro esfuerzo por ser un socio responsable cada día nos ha hecho merecedores en el 2015 de los siguientes premios:

- CODESPA (voluntariado corporativo). Fundación CODESPA.
- III Premios a la Promoción del Transporte Público y la Movilidad Sostenible. Comunidad de Madrid.
- Premio La Poste por el proyecto FREVUE. Grupo La Poste.



Conoce SEUR

> SEUR en cifras

Cerramos el 2015 experimentando un crecimiento del 7% en ingresos frente al año anterior y del 16% en volumen, transportando más de 95 millones de paquetes en 2015.

SEUR mueve más de 90.000 paquetes al día en comercio electrónico, lo que sitúa a la compañía como líder del sector, alcanzando una facturación en este segmento de 150 millones de euros en 2015, un 25% más que en el año anterior.

Por otra parte, nuestras ventas internacionales han crecido un 25% en el último año, alcanzando una facturación de 137 millones de euros en 2015, lo que confirma el buen momento por el que atraviesan las ventas en el exterior.

Además, durante este año hemos realizado una inversión de 10 millones de euros en innovación y tecnología y en infraestructuras, lo que nos permite aumentar nuestra capacidad operativa.

Estas son algunas de las cifras que respaldan nuestra posición de referentes del sector:



81 delegaciones



1.200 en España y
22.000 en Europa



Cuota de mercado
superior al 20%



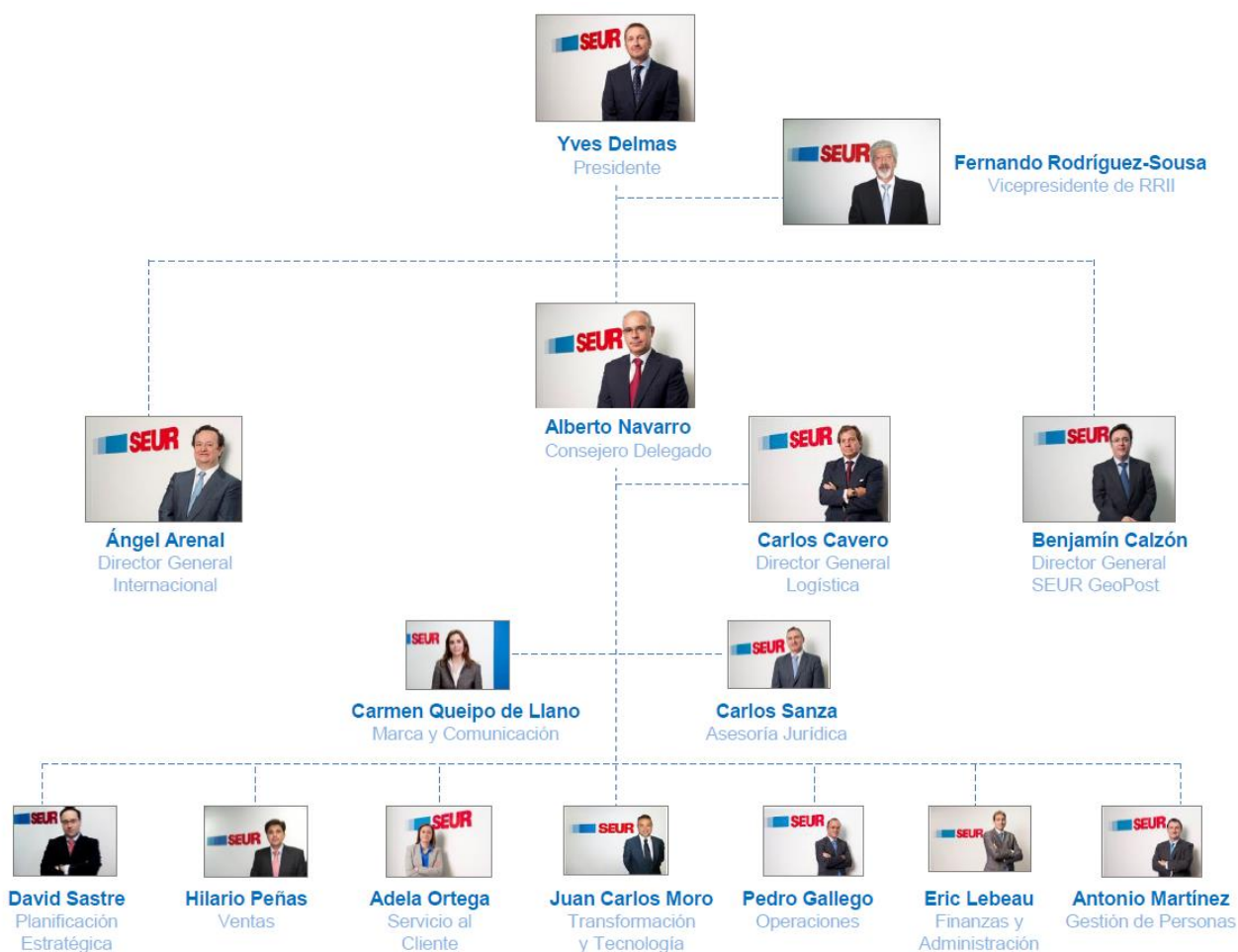
Índice de cumplimiento
más del 98,4%

> DPDgroup en cifras

Por su parte, DPDgroup, grupo internacional al que pertenece SEUR, que ocupa el segundo puesto en el mercado europeo de transporte urgente con un 13,2% de cuota de mercado, ha cerrado 2015 con 5.675 millones de euros de facturación, experimentando un crecimiento del 15,3% respecto al año anterior. DPDgroup en su conjunto movió durante 2015 más de mil millones de paquetes, de los cuales un 30% correspondía a envíos B2C, convirtiéndose así en uno de los operadores claves en Europa en el sector del e-commerce.



Nuestro equipo



Misión y valores

En SEUR apostamos por la calidad, la innovación y el compromiso para construir relaciones cercanas con nuestros clientes. Trabajamos para responder a sus necesidades, adaptándonos a los cambios y concretando esta actitud en nuestra **MISIÓN**:

“Ser la solución líder e integral de las necesidades de transporte urgente, nacional e internacional, garantizada para todo tipo de clientes”.

Para ello, en SEUR comparte una serie de valores, que reflejan fielmente sus acciones y comportamientos y que quedan recogidos en el Código Ético de SEUR, con el objetivo de que todos los profesionales que integran el equipo SEUR compartan la visión y los valores de la compañía y cumplan con los principios establecidos en el mismo.



El [Comité Ético](#) de SEUR es el órgano transversal que velará por el cumplimiento de dichos principios y la prevención de delitos. Adicionalmente, se ha nombrado a un responsable de prevención de delitos, encargado de implantar el modelo y supervisar su funcionamiento, y se ha establecido un [canal de consultas y denuncias](#) que permitirá detectar los posibles incumplimientos del Código y proceder a su análisis y vías de resolución y se ha nombrado

En línea con nuestro compromiso de transparencia, este código, además de estar disponible en el *site* de RSC, se ha hecho público a través de seur.com, junto con el siguiente [vídeo](#) y se ha compartido con nuestros proveedores vía firma de contrato y / o carta de adhesión.

De esta manera, SEUR consolida la gestión y el comportamiento ético de todos sus empleados como eje esencial en el desarrollo del servicio, sobre el que día a día construimos y consolidamos la confianza de clientes, empleados, propietarios y la sociedad en general.

Todas estas acciones reafirman el compromiso de SEUR con el desarrollo de un modelo de excelencia en gestión, basado en unos principios éticos que velan por la sostenibilidad y competitividad de la compañía, y que se convierten en realidad a través del comportamiento diario de todos y cada uno de los profesionales que formamos parte de la organización.



Código Ético



Vídeo Código Ético



Carta adhesión
empleados

El servicio que nuestros clientes necesitan



La satisfacción de nuestros clientes, nuestra mayor preocupación

El cliente se sitúa en el centro de nuestra estrategia y trabajamos día a día para construir experiencias personalizadas y mejorar su satisfacción. Nuestro compromiso nos impulsa al desarrollo de soluciones innovadoras, de calidad y respetuosas con el entorno. Para ello, un paso indispensable es conocer sus necesidades, su percepción sobre la compañía y cómo contribuimos al desarrollo de su negocio a través de nuestras soluciones.

Para ello, en SEUR realizamos una permanente escucha activa, a través de encuestas periódicas y NPS (Net Promoter Score). Entre las más de 19.000 encuestas respondidas, sabemos que un 69% de los encuestados recomendarían SEUR a sus amigos y familiares, puntuando su satisfacción con más de 7 en una escala del 0 al 10.



Además, realizamos estas otras encuestas para mejorar la calidad del servicio que damos a nuestros clientes:

¿Qué medimos?		Métrica	¿Cuándo?
Servicio de entrega		NPS al destinatario	Mediante e-mail después de recibir el pedido.
Atención recibida	Teléfono	Encuesta telefónica	Aleatorio
	Redes sociales	NPS Social Media	Mediante un link después de realizar la gestión
	Tiendas	Pickup Experiencia de cliente	A través de un iPad en la misma tienda
Servicios especiales		Service Recovery	Mediante e-mail después de recibir pedido

Diálogo y transparencia con nuestros grupos de interés

Basándose en el principio de transparencia, en SEUR se mantiene una comunicación fluida y directa con los stakeholders. Para ello, hemos desarrollado los siguientes canales para conocer qué opinan de nosotros nuestros grupos de interés, así como hacerles llegar información relevante para ellos.



ACCIONISTAS

Junta de Accionistas, Consejo de Administración, Comités de Dirección, participación en el Foro Anual de Desarrollo Sostenible, miembros del comité europeo de Desarrollo Sostenible de GeoPost y Comité ético.



CLIENTES

seur.com, atención telefónica, presencia en redes sociales y blog SEUR, estudios de mercado, índice de satisfacción del cliente, encuestas, reuniones, convenios y Memoria de Sostenibilidad/Memoria Fundación SEUR.



EMPLEADOS

Revista digital mensual, comunicados internos, buzón de sugerencias, intranet, presencia en redes sociales y blog TeloenvíoporSEUR, reuniones departamentales, gestión del desempeño, Código Ético, encuentros y participación en iniciativas de RSC, manual de bienvenida, cursos, encuesta de clima y formación.



PROVEEDORES

Memorias, proyectos colaborativos, acuerdos de calidad, código ético, adhesión a compromisos y contratos.



SOCIEDAD

Participación en Foros y eventos, desarrollo de programas con carácter social, Memoria de Sostenibilidad, presencia en redes sociales y blog SEUR.



Participación en foros y proyectos de divulgación de buenas prácticas e innovación.

ADMINISTRACIÓN



Eventos, notas de prensa, material corporativo, web seur.com, y encuentros con medios de comunicación.

MEDIOS DE COMUNICACIÓN

Conscientes de nuestra posición como referentes del sector, desde SEUR apostamos por una comunicación tanto externa como interna, con el fin de compartir las buenas prácticas y conocimientos adquiridos, propiciando un despliegue del compromiso con el desarrollo sostenible a todos los niveles, dentro y fuera de la compañía. Ejemplo de ello son las jornadas y acciones en las que hemos participado a lo largo del 2015:

Jornada	Organizador
Jurado Semana Internacional de la Mujer	Madrid Women's Week
Semana Internacional de la Mujer	Madrid Women's Week / ECOFIN
Mesa de Trabajo RSC	Ayuntamiento de Algete
Participación en la Hora del Planeta	WWF
II Foro del Vehículo Eléctrico	FENERCOM
Conferencia de cierre del proyecto SMILE	Fundación Valenciaport e InnDEA
III Jornada eficiencia logística y sostenibilidad	Revista Logística Profesional
Colaboramos en la Shell Eco-Marathon e-Show Madrid	Shell SEUR
Semana Europea de la Movilidad Sostenible	MAGRAMA
IV Congreso GASNAM Feria Logistics	GASNAM
Semana Europea de Prevención de Residuos	UE
Barcelona Woman's Week	Fundación Woman's Week
Taller "Cómo crear un empresa",	Centro de Emprendedores de la Ag. de Desarrollo Local de Alicante
Comisión Compras Responsables	Club excelencia en Sostenibilidad

Premios y	Otorga
CODESPA (voluntariado corporativo)	Fundación CODESPA
III Premios a la Promoción del Transporte Público y la Movilidad Sostenible	Comunidad de Madrid
Premio La Poste por el proyecto FREVUE	Grupo La Poste

Certificados

A las distintas certificaciones con los que SEUR cuenta, como los diversos Sistemas de Gestión certificados según las normas ISO 9001 y EFQM +500 de Calidad, ISO 14001 de Medio Ambiente, OHSAS 18001 de Prevención de Riesgos Laborales, ISO 27.000 de LOPD o TAPA de seguridad, se une la certificación EMAS de protección ambiental, obtenida en las delegaciones de Tenerife, Las Palmas y Santa Cruz, convirtiendo a SEUR en la primera compañía del sector en España que obtiene dicho certificado.

Certificado	Caducidad
EFQM Sello500+	30/12/2017
ISO 9001*	22/05/2018
ISO 14001*	22/05/2018
OHSAS 18001	21/05/2018
ISO 14001*	18/02/2018
ISO 14001*	3/12/2016
Sistema Integrado de Gestión*	29/12/2016
ISO 9001*	29/12/2016
ISO 14001	29/12/2016
OHAS 18001	29/12/2016
IQNET 9001-2008*	29/12/2016
IQNET 14001-2008*	29/12/2016
IQNET OHSAS 18001	29/12/2016
OHAS 18001	29/12/2016
Sello e	16/12/2017

*Certificado obtenido en varias sociedades del grupo

Compromiso con la Responsabilidad

“Estamos convencidos de que podemos generar un impacto positivo al centrar nuestros esfuerzos en las áreas estrechamente relacionadas con nuestro negocio”

Para SEUR el desarrollo sostenible es una apuesta que implica a todos y cada uno de sus trabajadores y a todos los niveles de la compañía. Integrarlo dentro de la estrategia y de la cultura corporativa significa desarrollar nuestro negocio de manera responsable, buscando la mejora del rendimiento económico, respetando el medio ambiente y beneficiando a la sociedad.

Conectamos negocios y personas cada día. Y para ello, adoptamos un enfoque práctico y responsable, ofreciendo a nuestros clientes soluciones sencillas y flexibles, al mismo tiempo que nos esforzamos cada día en generar un impacto positivo en el entorno en el que operamos.

Y como al adquirir el compromiso de implantar la responsabilidad social en la compañía, también se asume el deber de comunicar externamente los avances conseguidos, publicamos este VII Informe anual de RSC, siguiendo el Pacto Mundial de Naciones Unidas, al que nos adherimos, y promoviendo el respaldo y respeto a los 10 principios que promulga.

Los 10 Principios de Pacto Mundial de Naciones Unidas

Derechos Humanos

Principio 1: Apoyar y respetar la protección de los derechos humanos

Principio 2: No ser cómplice de abusos de los derechos humanos

Ámbito Laboral

Principio 3: Apoyar los principios de la libertad de asociación y sindical y el derecho a la negociación colectiva

Principio 4: Eliminar el trabajo forzoso y obligatorio

Principio 5: Abolir cualquier forma de trabajo infantil

Principio 6: Eliminar la discriminación en materia de empleo y ocupación

Medio Ambiente

Principio 7: Apoyar el enfoque preventivo frente a los impactos medioambientales

Principio 8: Fomentar iniciativas para promover mayor responsabilidad ambiental

Principio 9: Alentar el desarrollo y la difusión de tecnologías respetuosas con el medio ambiente

Anti-Corrupción

Principio 10: Combatir la corrupción en todas sus formas, incluidas la extorsión y el pago de sobornos

Un grupo, un modelo de gestión

Nuestro modelo de gestión de RSC, participativo y colaborativo, se ve reforzado al formar parte del comité internacional de Desarrollo Sostenible del Grupo GeoPost, constituido por representantes de distintas unidades de negocio de DPDgroup. En él, además de establecer alianzas y fomentar el “benchmarking”, interno y externo, compartimos un Cuadro de Mando común. Cada uno de los indicadores se ha calculado en unidades totales y unidades por bulto transportado, considerando las emisiones directas e indirectas, además de la proporción del dato calculado a través de medición exacta, estimación y/o extrapolación.

En el 2013 se establece a nivel internacional un nuevo sistema de reporte, una metodología y un protocolo, diseñados para satisfacer los siguientes seis criterios: relevancia, transparencia, exactitud, coherencia, exhaustividad y comparabilidad; cumpliendo al mismo tiempo las normas reconocidas y compromisos regulatorios existentes que se enumeran a continuación:

Nombre del standard	Aplicación	Focus	Gas considerado
ISO 14064	Standard Internacional	Reporte global de GHG emisiones	Gases Kyoto (CO ₂ , CH ₄ , N ₂ O, HFC, PFC, SF ₆)
BEGES	Standard Francés (Art. 75)	Reporte global de GHG emisiones	Gases Kyoto (CO ₂ , CH ₄ , N ₂ O, HFC, PFC, SF ₆)
EN 16258	Standard Europeo metodológico	Transporte relacionado solo emisiones GHG	Gases Kyoto (CO ₂ , CH ₄ , N ₂ O, HFC, PFC, SF ₆)

Para ello se ha diseñado una plataforma digital “Respire” RESPIRE – RESponsible Piloting and REporting tool. El reporte tiene en cuenta para el análisis del ciclo de vida las emisiones de gases de efecto invernadero resultantes del uso de combustibles fósiles y el suministro de electricidad durante nuestra actividad. Los datos en bruto (por ejemplo litros de combustible) se convierten en emisiones de gases de efecto invernadero, distinguiendo dos fases:

> Fase Preliminar well to tank:

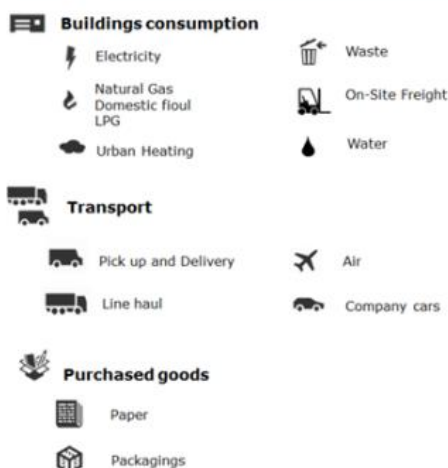
Las emisiones procedentes de las actividades implementadas para suministrar la fuente de emisión considerada (por ejemplo, para el combustible, las emisiones generadas al extraer, refinar y distribuir el petróleo).

> Fase de uso Tank to Wheel:

Las emisiones procedentes de la utilización de la fuente de emisión (por ejemplo, para el caso del combustible, las correspondientes a su combustión debido a la utilización de un vehículo).

Los indicadores se consolidan con una periodicidad semestral de forma local, nacional e internacional y son convertidos en términos de emisiones de dióxido de carbono equivalente (CO₂e). Estos resultados son validados y auditados a nivel interno y externo.

Categories of activity indicators:



A fin de reforzar nuestro compromiso e implicar a los empleados, se ha desplegado la herramienta de medición a nivel de delegación, lo que ha supuesto formar a más de 40 personas en el protocolo y en la herramienta de medición y seguimiento.

Los resultados obtenidos en el 2015 en comparación con el 2014 son:

		2014	2015	2015 frente a 2014
Transporte	> Emisiones de gases de efecto invernadero	0,56	0,54	-4,32%
Edificios	> KgCO₂e / paquete	0,028	0,024	-14,29%
	kWh/ paquete	0,104	0,086	-17,31%
	% electricidad renovable		100%	
	% papel responsable	86,9%	74,5%	-14,27%
	Litros de agua / paquete	0,24	0,20	-17,35%
	Kg Deshechos / paquete	0,0081	0,008	-1,23%
	Deshechos tratados	61,3%	63,7%	3,92%

*Emisiones de gases de efecto invernadero (PUD + LNH + LNH GmbH + Air)

Con nuestra integración en DPDgroup, compartimos una nueva política de RSC, DrivingChange™. Con ella, centramos nuestros esfuerzos en cuatro áreas donde podemos tener un impacto directo y positivo: trabajando para neutralizar nuestra huella de carbono y hacer que cada envío que entregamos sea *Carbon Neutral*, mejorando la vida en la ciudad con mayores y más eficientes opciones de entrega, promoviendo la innovación dentro y fuera de nuestro negocio y realizando una contribución positiva en las comunidades más cercanas.

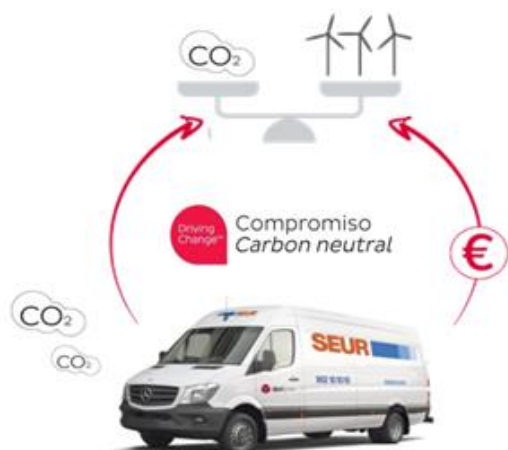
Este enfoque nos acerca a nuestros clientes y nos permite generar un cambio positivo en la forma en la que desarrollamos nuestro negocio.

Conoce más sobre DrivingChange™ a través de [este vídeo](#) y [esta infografía](#).



Compromiso
Carbon neutral

03.1



SEUR como parte de [DPDgroup se ha comprometido a hacer que el transporte de cada envío sea "Carbon Neutral"](#), compensando más de 47.000 Toneladas de CO₂e en el año 2015, sin coste adicional para nuestros clientes.

El objetivo de DPDgroup es que en 2020 seamos capaces de reducir un 10% las emisiones de CO₂ derivadas del transporte por carretera, en comparación con los niveles de 2013.

Para lograrlo, medimos las emisiones de CO₂e y nos fijamos un objetivo de reducción y compensación de las emisiones restantes.

Nuestro compromiso *Carbon neutral*



SEUR
ENTREGADOS CON LA SOSTENIBILIDAD

Compromiso Carbon Neutral, para que que cada envío sea respetuoso con el medio ambiente.



Transporte
Carbon neutral

1 Medir	2 Reducir	3 Compensar
 Medimos la huella de carbono generada por nuestra actividad, cumpliendo con los estándares reconocidos (ISO 14064, EN 16258).	 Reducimos ese impacto ambiental a través de iniciativas sostenibles.	 Y compensamos las emisiones GEI a través de proyectos que cumplen con los más rigurosos estándares en el mercado voluntario de carbono.
 		

DPDgroup compensó alrededor de

700.000

toneladas de CO₂ en 2014

Transporte neutro en carbono sin coste adicional para el cliente

El programa de compensación

Para compensar nuestras emisiones generadas por el transporte, financiamos proyectos vinculados con la producción de energías renovables y más limpias, mediante la adquisición de créditos de carbono. Junto con nuestro socio EcoAct, líder europeo en el mercado del carbono, hemos puesto en marcha un programa de compensación que respeta los más rigurosos estándares internacionales.

Los proyectos seleccionados son: (incluyendo fotos de cada uno sobre un mapa, por ejemplo. Incluimos un ejemplo de presentación)

Los proyectos de **Limpieza de suelos** en **Reino Unido y Alemania** forman parte de una iniciativa más amplia para revitalizar explotaciones mineras abandonadas: se captura metano para calefacción y generación de energía.

El programa **Conglomerantes verdes** permite producir conglomerantes hidráulicos en **Polonia** para su utilización en la construcción de carreteras, sellados geotécnicos y estabilización de residuos peligrosos como alternativa a los materiales tradicionales basados en cemento y cal.

El programa **Residuos energéticos** cuyo principal objetivo es desarrollar sistemas de recolección de gases de vertedero para capturar las emisiones de gases tóxicos y de efecto invernadero en la **República Checa**. El gas es un combustible que puede utilizarse como combustible para la producción de energía secundaria (calefacción o electricidad)..

Programas **Eólicos en Turquía e India**, con un total de 150 turbinas. La producción eléctrica total asciende a unos 530.000 MWh/año.



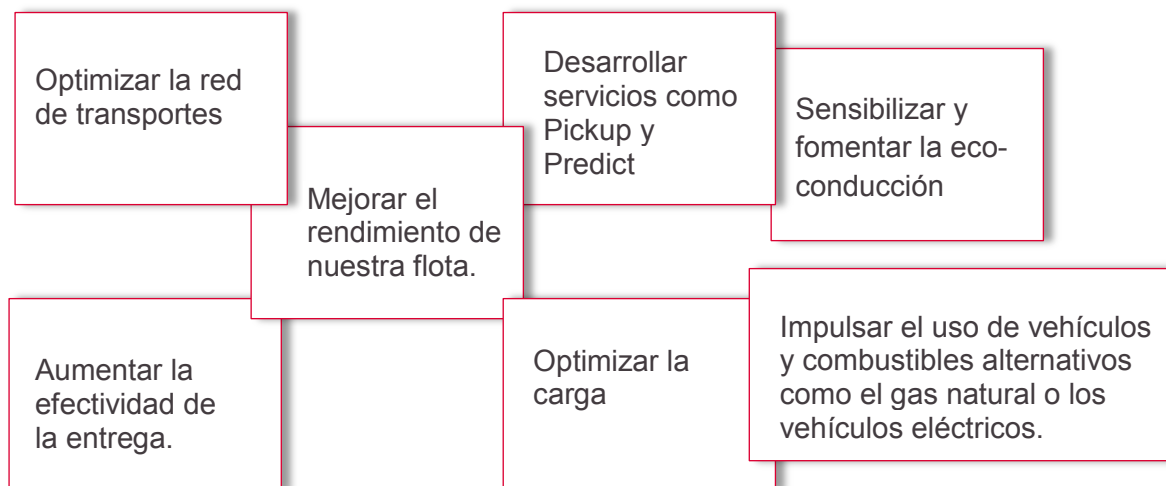
Reparto
inteligente

03.2

Nuestro compromiso con el Reparto Urbano Inteligente se basa en mejorar la vida en la ciudad, ofreciendo mayores opciones de entrega, al tiempo que limitamos nuestro impacto en la congestión del tráfico y la calidad del aire.

En SEUR invertimos en el futuro de la distribución urbana, por eso las soluciones que desarrollamos buscan el beneficio de los clientes, del medio ambiente y de una mejor eficiencia operativa.

Para lograr nuestro objetivo, hemos puesto en marcha varias líneas de trabajo:



Reparto urbano inteligente



Vehículos alternativos



Combustibles alternativos



Entrega en tienda



SEUR Predict



Servicios innovadores

Una de las herramientas clave para SEUR a la hora de afrontar este compromiso es el uso de vehículos y combustibles alternativos para abordar el reto de la “última milla”.

Vehículos como SEUR City, bicicletas, triciclos eléctricos, vehículos de Gas Natural y de GLP, furgonetas y motos eléctricas, son algunos ejemplos que conforman nuestra flota alternativa menos contaminante.

Esta tipología de vehículos actualmente se encuentran operativos en: Madrid, San Sebastián, Pamplona, Sevilla, Alicante, Málaga, Barcelona, Valencia, Cartagena, Segovia, Huesca, Granada, Córdoba, Jaén, Orense, Lugo, Salamanca, Segovia, Zaragoza o Granada.



Iniciativas como esta han contribuido a posicionarnos como la única empresa de transporte que ha obtenido en dos ocasiones el **Premio de Movilidad Sostenible** otorgado por el **Ministerio de Agricultura, Alimentación y Medio Ambiente**.

Durante el 2015, nuestro compromiso con el Reparto Urbano Inteligente se ha impulsado a través del desarrollo de estas acciones.

1 2015, un año para sentirse orgullosos de los avances en reparto urbano sostenible



17 ciudades con rutas de reparto ecológicas



500.000 entregas con medios de transporte limpios

2 Participamos en la Guía del Vehículo Eléctrico II como caso de éxito

Bajo el título “SEUR apuesta por la movilidad sostenible” se narran los diferentes proyectos en los que apostamos para mejorar la calidad de vida en las ciudades a través del Reparto Urbano Sostenible.





Apoyo al
emprendimiento

03.3

El sector del transporte urgente vive una auténtica revolución debido al auge del comercio electrónico y a la exigencia de adaptar la entrega a cada cliente. Es por ello que la innovación es un punto clave dentro y fuera de nuestro negocio.

El emprendimiento y la innovación forman parte de nuestro ADN, por eso para impulsar el espíritu emprendedor, tanto fuera como dentro de nuestra compañía, apoyamos a las empresas locales e invertimos en la formación de los empleados.

Durante el año 2015, conscientes de nuestra posición como facilitadores en la creación y promoción de empresas y con el fin de contribuir al emprendimiento y al desarrollo empresarial del país, lanzamos la cuarta edición del Desafío SEUR emprende. El objetivo es apoyar a aquellos emprendedores que quieren desarrollar su e-commerce, pero no tienen la experiencia o herramientas necesarias para llevarlo a cabo. El ganador del 2015, Juguetes Lump, recibió un premio económico de 4.000 euros para realizar envíos gratuitos durante un año.



Además, para fomentar el espíritu emprendedor entre nuestros empleados, participamos en el concurso **"20 proyectos para 2020"** que cada año lanza el grupo al que pertenece SEUR. El objetivo es promover nuevas ideas de negocio para ofrecer un mejor servicio a nuestros clientes. Los ganadores recibieron formación intensiva y fondos para convertir su proyecto emprendedor en una realidad dentro del Grupo.





Más cerca
de la sociedad

03.4

1. De nuestro equipo

Como compañía de transporte, contamos con muchas oportunidades para generar contactos y construir relaciones duraderas. Nuestra ambición es realizar una contribución positiva en las comunidades más cercanas, empezando por nuestros empleados, el principal valor de SEUR.

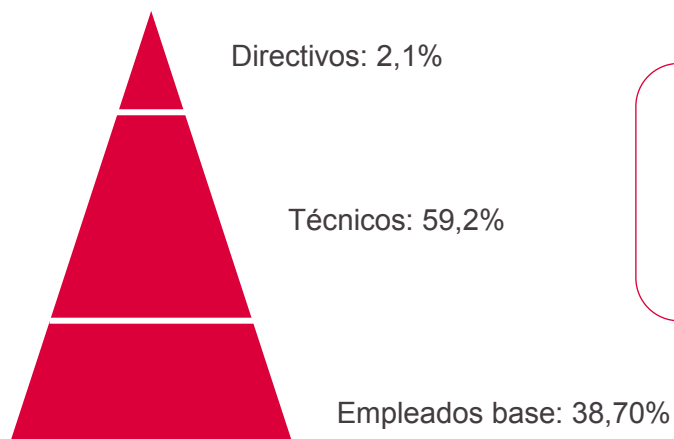
Desde el proceso de selección hasta el de promoción, existe una coherencia permanente con la estrategia de la organización, basada en principios éticos y socialmente responsables. Por tanto, se recluta y se retiene el talento mediante la aplicación de múltiples políticas encaminadas a:

- **Asegurar la igualdad de oportunidades a todos los niveles**
- **Promover la conciliación de la vida laboral, personal y familiar**
- **Apostar por un desarrollo profesional, mejorando las capacidades y motivación**
- **Garantizar un entorno de trabajo seguro y saludable**
- **Mejorar el orgullo de pertenencia y la implicación en los objetivos de la empresa**

Queremos mantener una relación cercana con todas las personas que integran SEUR y, para ello, es imprescindible contar con diversos canales de comunicación que nos permitan dialogar y potenciar un diálogo transparente, fluido y bidireccional:

 Newsletter	 Plataformas colaborativas 2.0	 Reuniones departamentales y corporativas de mandos	 Jornadas de Teambuilding	 Convención anual y reuniones regionales
 Desayunos con Presidencia y Dirección	 Buzón de sugerencias	 Puntos de información en las instalaciones	 Eventos sociales como el "Family Day"	 Encuesta de satisfacción

Así es nuestra plantilla



Tipo de contrato:

Indefinido tiempo parcial: 26%
Indefinido tiempo completo: 61,6%
Contratos eventuales: 12,4%

A través de nuestro Plan de Igualdad, trabajamos cada día para garantizar diversidad, la no discriminación y la igualdad de oportunidades, además de apoyar la conciliación entre la vida laboral y la familiar.

Por género:



Empleados base: 80%
Técnicos: 46,8%
Directivos: 89,6%
Contrato indefinido: 59,5%
Contrato eventual: 68%



Empleados base: 20%
Técnicos: 53,2%
Directivos: 10,4%
Contrato indefinido: 40,5%
Contrato eventual: 32%

Por edades:

-25	0,31%
25-29	4,92%
30-39	31,79%
40-49	37,71%
50-59	23,83%
+60	1,44%

**Media de edad
44 años**

Empleados con discapacidad: 2%

Para potenciar la satisfacción de nuestros empleados con SEUR y promover el orgullo de pertenencia, durante el año 2015 hemos desarrollado las siguientes acciones:

Hemos redefinido y potenciado la política de promociones internas para dar preferencia a los empleados de SEUR a la hora de cubrir nuevas vacantes. A lo largo del año se han publicado 25 promociones internas.





Lanzamos el programa de formación para el repartidor, una apuesta por hacer de la formación continua una actividad habitual de la flota de reparto. A través de herramientas innovadoras, dinámicas y amigables como vídeos o testimonios de otros repartidores, se imparten sesiones de corta duración una o dos veces al mes con el objetivo de compartir información actualizada y relevante sobre nuevos productos, servicios, operativas, la estrategia de negocio, necesidades del cliente...

Más de 10.000 repartidores han recibido píldoras de formación en 2015, lo que ha contribuido a potenciar el conocimiento sobre aspectos globales que impactan en SEUR, incrementar la eficiencia y mejorar el orgullo de pertenencia del repartidor.

Realizamos encuesta de satisfacción cada dos años de los empleados que nos permite detectar las necesidades y expectativas de las personas que formamos parte de SEUR y que reflejan un compromiso compartido que nos impulsa a continuar mejorando. En la última, realizada en 2014, la puntuación ha sido de 4,31 sobre un máximo de 5 puntos y un 95,8 % de los encuestados se sienten orgullosos de trabajar en SEUR.

El modelo de Gestión por Competencias implantado en 2013, se consolida en el 2015 con la definición y puesta en marcha de planes de desarrollo, sucesión, evaluación 180º y mapas de talento acordes a las necesidades de la compañía.

SEUR consolida en el 2015 su compromiso por el desarrollo de una estrategia global de formación continua y permanente. Durante este año hemos impartido más de 60.000 horas totales de formación, lo que corresponde a una inversión de más de 511.877€ en desarrollo del talento y mejora de la trayectoria profesional de nuestros colaboradores.

Actividad de formación	Objetivo	Público	Impacto	Entidad colaboradora
 Escuelas de ventas	Crear un estilo comercial único	Profesionales de Fuerza de Ventas, SAC y personal de tiendas	1.300 alumnos en 2015	ESIC
 Plan de formación de mandos intermedios	"Conseguir equipos de alto rendimiento orientado a metas"	Mandos intermedios	61 participantes (900 horas formativas).	Redes Formación
 Escuela de líderes	Potenciar el liderazgo y la gestión empresarial	Mandos	40 alumnos en la 1ª promoción y 40 alumnos en la 2ª, que comenzó en septiembre y se graduará en el 2016 (115 horas por participante)	IE
 Píldoras formativas para repartidores	Contar con una flota de reparto formada y actualizada para dar el mejor servicio a nuestros clientes.	Repartidores	10.000 repartidores (mínimo entre 1 – 2 sesiones al mes por repartidor)	Desarrollado internamente por SEUR

Comprometidos con la salud y el bienestar

Nuestro compromiso de fomentar el bienestar y la salud de todos los que formamos parte de SEUR se refuerza en 2015 con nuestra apuesta por la mejora continua de la seguridad y salud de todos los que formamos parte de SEUR. Los pilares fundamentales de nuestra política de Prevención de Riesgos Laborales son:

- Velar por el cumplimiento de la normativa vigente en materia de prevención, estableciendo un sistema de seguimiento y control enfocado a mejorar del ambiente físico del trabajo.
- Mejorar el ambiente emocional de nuestros trabajadores con el fomento de hábitos saludables y buenas prácticas en materia preventiva.
- Potenciar la marca SEUR como empresa saludable y comprometida con la sociedad, sus clientes y trabajadores, mediante la certificación de los centros de trabajo en OHSAS 18001 y la integración con otros sistemas de Gestión.

Continuamos desarrollando el proyecto **SEUR Saludable** con el único objetivo de trabajar en el fomento de una vida sana, ampliando así la visión sobre el concepto “trabajador” y dándole mayor valor al concepto “persona”. El desarrollo de actividades como: las jornadas orientadas a mejorar la salud osteomuscular,



consejos nutricionales, desayunos saludables, el “día de la fruta”, el fomento del deporte y la contribución a la sociedad a través de la organización de carreras con fines solidarios, son algunas de las actividades implementadas durante este año en los centros de trabajo de SEUR.

A su vez, SEUR desarrolla la actividad preventiva a través de visitas de formación en materia de PRL, auditorías internas/externas y campañas de sensibilización, con el objetivo de garantizar el cumplimiento de la normativa y la mejora continua para que nuestros procesos de trabajos sean seguros y saludables.



+2.800 horas de formación en PRL



Realización de visitas periódicas a los centros



Realización de auditorías de procesos

La apuesta por la formación es un punto clave, por lo que se establece un plan que abarca desde la formación de inicio, que cumplen todos los colaboradores de SEUR

cuando se incorporan a la compañía, a las formaciones de reciclaje adaptadas a los puestos de trabajo, formación para mandos y formación específica, como primeros auxilios y uso de desfibriladores, manejo de medios de extinción de incendios o capacitación de carretillas.

 <p>Capacitación de manejo de carretillas</p>	 <p>Formación de incorporación y de reciclaje presencial y online</p>	 <p>Formación para Mandos</p>	 <p>Formación en Primeros Auxilios y uso del Desfibrilador</p>	 <p>Manejo de medios de extinción de incendios</p>
	 <p>Realización de visitas periódicas a los centros</p>	 <p>Manejo de medios de extinción de incendios</p>	 <p>Realización de simulacros de incendio</p>	

Durante el 2015, hemos impulsado y afianzado nuestro “Blog SEUR Saludable”, donde se ha buscado enfocar su contenido a promocionar la salud en todos los sentidos (a través de consejos nutricionales, fomento del deporte, seguridad vial, noticias de interés relacionadas con la prevención, etc.). Se trata de una herramienta cuyo principal objetivo es promover la adopción de estilos de vida más sanos facilitando información útil y de interés.



Jornadas de hábitos saludables, escuela de espalda, carreras, etc.



2. De la sociedad

Fundación SEUR

Nuestro objetivo es realizar un impacto positivo en las comunidades que tenemos más cerca. Por eso, cada día, gracias a los 6.400 expertos en transporte urgente de SEUR que reparten más de 300.000 envíos contamos con la oportunidad de generar contactos y construir relaciones duraderas, acercándonos a la gente con un espíritu de cooperación y solidaridad.

En el 2004 nace **Fundación SEUR** con el objetivo de ayudar a la infancia más desfavorecida, e incluso marginada, y facilitar a entidades sin ánimo de lucro el acceso a servicios logísticos de calidad para hacer llegar materiales necesarios en la realización de proyectos de acción social tanto en situaciones cotidianas como de emergencias.

La actividad de Fundación SEUR abarca desde la organización de acciones propias hasta la colaboración con diferentes ONG y otras entidades sin ánimo de lucro. Estas colaboraciones se basan en el apoyo de SEUR en lo que es experto: el ámbito logístico y el transporte urgente de mercancías.

De entre todos los proyectos desarrollados en 2015, cabe destacar:

“Tapones para una nueva vida®”

Tapones para una nueva vida®



Una iniciativa solidaria y ambiental de reciclado de tapones en España y Portugal, liderada por Fundación SEUR. Esta iniciativa se centra en recoger tapones de plástico con el fin de sufragar los gastos médicos no cubiertos por la Seguridad Social de niños con enfermedades graves o para facilitar el acceso a complementos ortopédicos a aquellos otros que no tienen recursos. En el 2015 “Tapones para una nueva vida” ha ayudado al menor número 100, una cifra que sin duda seguirá en aumento durante el 2016.

“Su lucha ahora es nuestra”



A través del que financiamos la investigación de la Academia Propiónica, enfermedad de las consideradas poco frecuentes, llevada a cabo en el hospital Ramón y Cajal. Durante 2015 Fundación SEUR ha entregado 20.000 euros, que se suman a los 20.000 euros entregados en 2014, procedentes de conciertos, donaciones particulares, venta de pulseras y libros “Protest Song: La canción protesta en los Estados Unidos de los años sesenta”, pero, sobre todo, de la imaginación del Voluntariado Corporativo.

“Comparte y recicla”

La campaña de recogida de juguetes impulsada por la Fundación Crecer Jugando y a través de la cual se recogieron 46 toneladas de juguetes que ya no se usan y tras ser clasificados y reparados en un Centro Especial de Empleo, atendido por personas con discapacidad de la Asociación Despertar, se entregaban a más de 24.000 niños y niñas de familias sin recursos. Los juguetes que no pudieron ser recuperados, se enviaron a plantas de reciclaje, cuidando así el medio ambiente.

De todos los juguetes, 32 toneladas han sido coordinadas por Fundación SEUR y recogidas por toda la red, en cerca de 300 direcciones de la geografía española, entre jugueterías y empresas colaboradoras, de las que un 90% han podido ser aprovechadas.

“Logística solidaria”

SEUR muestra su compromiso con la sociedad cediendo discrecionalmente a la Fundación SEUR sus servicios logísticos quien, a su vez, los cede a entidades sin ánimo de lucro para que puedan realizar su fin principal.

Los servicios gratuitos de Logística Solidaria se pueden clasificar en tres grandes grupos:

1. Transporte masivo de artículos de primera necesidad, como alimentos, artículos de higiene o ropa.
2. Transporte de material necesario para la recaudación de fondos de otras entidades.
3. Transporte de pequeñas cantidades, pero muy diversas, de materiales para acciones de sensibilización y de donaciones entre diversas personas y entidades.

El valor de nuestra Logística Solidaria supera los **dos millones de euros** en 2015, en más de 381 acciones realizadas y **se han beneficiado de ella más de 554.000 personas**, de las cuales el 57% son menores de edad. Los proyectos destacados del 2015 son:

- Ayuda a los refugiados
- Andaluces compartiendo: envío de alimentos a diversos pueblos de Andalucía
- Ayuda a los niños de Cáritas con leche en polvo
- Campaña de recogida de juguetes “Comparte y recicla”
- Emergencia alimentaria. Ayuda a familias en riesgo de exclusión social

Iniciativas en las que el **voluntariado corporativo** toma gran importancia, ya que para su desarrollo se necesita de la implicación de todos los empleados de SEUR y que se complementan con el programa de voluntariado específico lanzado en el 2013.

El gran logro de 2015 ha consistido en que se han desarrollado actividades sugeridas por los propios voluntarios, procurando dar respuesta a sus inquietudes cuando éstas han estado alineadas con la misión de la Fundación, que no es otra que ayudar a la infancia.

Además, y en línea con nuestro compromiso *Carbon Neutral*, en las navidades del 2015 decidimos poner en marcha una acción en la que unimos a representantes de algunos de nuestros grupos de interés (medios de comunicación –Corresponsables-, clientes –Apadrina un olivo-, fundaciones –Fundación Seres-, la administración pública –Ayuntamiento de Madrid- y nuestros empleados).

Las navidades con SEUR compensan

Por eso, nos comprometimos a compensar 1kg de CO2 cada vez que alguien compartiera en redes sociales nuestra felicitación navideña.

Las pasadas Navidades nos comprometimos a compensar CO2 con la ayuda de todos:



775 kg de CO2 compensados gracias a todas las personas que compartieron nuestra felicitación navideña en redes sociales



Ampliamos este compromiso hasta **100.000 kg de CO2** compensados gracias al programa Madrid Compensa.

PROGRAMA DE VOLUNTARIADO*					
	2013	2014	2015	TOTAL	VAR 15- 14
Nº HORAS	156	360	633	1.150	76%
Nº ACTIVIDADES	17	36	54	107	50%
Nº VOLUNTARIOS	39	71	97	160	37%

*Acciones en las que las personas ejercen el Voluntariado Corporativo en actividades distintas a las profesionales. Además no solo han participado empleados y colaboradores de SEUR sino también sus familiares y amigos.

A su vez, y en línea con su apuesta por la Movilidad Sostenible, en 2014 se realizó el patrocinio por sexto año consecutivo a los participantes españoles que compitieron en la “Shell eco-marathon”, donde se desarrollan actividades que fomentan el desarrollo de soluciones en materia de energía y movilidad.

SEUR ha realizado de manera gratuita el traslado hasta Rotterdam, donde empezaba la carrera de y almacenaje de todas las creaciones de los participantes españoles como parte de su apuesta por la movilidad sostenible y su compromiso con la RSC.

Para más información puedes consultar la Memoria de Actividades de Fundación SEUR o bien la página web www.fundacionseur.com.

Promoviendo los valores de SEUR



La promoción de valores éticos y sostenibles se encuentra presente en todas las actividades de SEUR, siendo parte indisoluble de la política de transparencia y comunicación de la compañía. Se genera así un grado adicional de confianza que refuerza el compromiso de SEUR y lo vincula a la cultura de esfuerzo, trabajo en equipo, integración del talento y superación.

Un ejemplo de ello es el apoyo mostrado durante los últimos 8 años a la Federación Española de Baloncesto (FEB) y a su fundación. Un patrocinio consolidado desde el Eurobasket 2007, que ha permitido acompañar a los distintos equipos en la cosecha de múltiples éxitos y que a su vez comparte principios como la igualdad y la solidaridad hacia los colectivos sociales más desfavorecidos, tal y como demuestran los proyectos de la Fundación FEB.

Durante el 2015 y siempre con la idea de promover el acercamiento a todos los niveles, a distintos colectivos, llegando al máximo número de ciudades, tanto de España como de Portugal, potenciando una posición abierta de apoyo y diálogo con la sociedad, hemos patrocinado las siguientes iniciativas cuyos valores esenciales se comparten con los de la compañía, tales como la actitud de superación, el esfuerzo, la solidaridad, el respeto y el espíritu competitivo, valores que le permite seguir siendo referente en el mercado.

Patrocinios deportivos:

- Valencia F.C.
- Sevilla F.C.
- Córdoba F.C.
- Federación española de triatlón (Melilla)
- Carrera africana (Melilla)
- Evento Fitness (San Sebastián)
- Equipo de fútbol infantil (Coruña)
- Club de Balonmano Ártabro (Coruña)
- Jornada deportiva en Salamanca
- Media maratón en Palas Melide (Coruña)
- Gimnastic de Tarragona
- Laurent Gambotti (Barcelona)

- Jinete Carrera Hípica (Orense)
- Real Jaén F. C.
- Numancia de Soria
- Baloncesto Óbila
- Copa Galicia Baloncesto
- Patrocinio baloncesto por el ascenso de la liga ACB (Orense)
- Equipo running de Granada
- CAI de Zaragoza
- Ascenso COB (Orense)
- Patrocinio sala 10. Equipo de fútbol sala (Zaragoza)
- RFAF (Real Federación Andaluza de fútbol)
- Torneo de golf (Sevilla)
- Torneo de golf (Lisboa)
- San Silvestre Vicalvareña



FEB



FEB

Patrocinios culturales:

- Fiestas de San Pedro (Burgos)
- Fallas de Valencia
- Arde Lucus (Lugo)
- SEMINCI (Valladolid)
- I Forum del Camino de Santiago (FAIRWAY)



Triatlón Melilla

Parámetros de la memoria

Con esta publicación, la séptima memoria de sostenibilidad, se pretende de forma transparente y completa, comunicar los principales impactos económicos, sociales y ambientales del Grupo SEUR, durante el ejercicio 2015, teniendo en cuenta los grupos de interés.

SEUR es la compañía referente de transporte urgente en el mercado español, multiespecialista y con una apuesta clara por el e-commerce, la internacionalización y la logística. Conforme a estas actividades se ha definido el contenido de esta memoria considerando las siguientes empresas que la conforman: SEUR, S.A., las filiales de Operaciones, Logística e Internacional, junto con la amplia red de delegaciones que desarrollan su actividad en el ámbito Nacional.

Este informe, cuya publicación se realiza con carácter anual, ha sido posible elaborarlo gracias a la participación de todos los que forman parte del Grupo SEUR, por ser partícipes directos e indirectos de las iniciativas que en el mismo se recogen y por contribuir a la aportación y elaboración de información e indicadores necesarios para que esta memoria siga las recomendaciones y requisitos contenidos en la Guía GRI 3.0 (Global Reporting Initiative), según el nivel de aplicación C. Aunque esta memoria no ha sido sometida a un proceso de verificación, se han utilizado como base las comprobaciones de los principios establecidos en la guía.

La información cuantitativa es resultado de mediciones, estimaciones o, en caso necesario, extrapolaciones, e incluye tanto los impactos directos como los indirectos, es decir, derivados de la actividad subcontratada, correspondiente a las 32 delegaciones en las comparativas anuales y al alcance descrito junto al indicador para datos absolutos.

Las definiciones de cada indicador recogido en el cuadro de mando de RSC, junto con los requisitos en lo que a escala y método de cálculo se refieren, están recogidos en un documento que se comparte, actualiza y mejora de forma continua, manteniéndose su uso y seguimiento común a nivel internacional. Los datos y el método de cálculo son auditados continuamente, con el fin de garantizar la precisión de la información, estableciéndose un programa de Auditoría Interna de dicho cuadro de mando a nivel internacional. En este sentido, el resultado positivo obtenido en la última auditoría interna realizada en Abril del 2014, ayuda a seguir avanzando y consolidando el modelo de RSC de SEUR.

En la descripción de cada iniciativa se refleja el alcance de cada información, distinguiendo varios niveles:

- **Nivel corporación:** se refiere a SEUR, S.A., las oficinas centrales de SEUR ubicadas en C/ Gamonal nº 6, Madrid.
- **Nivel red:** se refiere a SEUR, S.A., las filiales de Operaciones, Logística, Internacional y la red de delegaciones.

En SEUR se desarrolla un modelo de gestión bajo los parámetros de la Responsabilidad Social Corporativa en las dimensiones económica, social y ambiental. Así la presente memoria se estructura en torno a estos tres pilares de actuación.

Para más información sobre la compañía o sobre la información relacionada con esta memoria, puede visitar la página web de SEUR www.seur.com o ponerse en contacto con la Dirección de Responsabilidad Corporativa a través de la dirección de correo electrónico responsabilidad.social@seur.net.

Tabla de cumplimiento de los diez **Principios del Pacto Mundial de las Naciones Unidas** (global compact):

Principios del Pacto Mundial de Naciones Unidas	Página en la que se da respuesta
Derechos Humanos	
Principio 1: Apoyar y respetar la protección de los derechos humanos	13, 14, 18, 22
Principio 2: No ser cómplice de abusos de los derechos humanos	13, 14, 18, 22
Ámbito Laboral	
Principio 3: Apoyar los principios de la libertad de asociación y sindical y el derecho a la negociación colectiva	13, 14, 36, 37, 39, 40
Principio 4: Eliminar el trabajo forzoso y obligatorio	13, 14, 36, 37, 39, 40
Principio 5: Abolir cualquier forma de trabajo infantil	13, 14, 36, 37, 39, 40
Principio 6: Eliminar la discriminación en materia de empleo y ocupación	13, 14, 36, 37, 39, 40
Medio Ambiente	
Principio 7: Apoyar el enfoque preventivo frente a los impactos medioambientales	13, 14, 22, 23, 24, 25, 27, 28, 30, 31, 43
Principio 8: Fomentar iniciativas para promover mayor responsabilidad ambiental	13, 14, 22, 23, 24, 25, 27, 28, 30, 31, 43
Principio 9: Alentar el desarrollo y la difusión de tecnologías respetuosas con el medio ambiente	13, 14, 22, 23, 24, 25, 27, 28, 30, 31, 43
Anti-Corrupción	
Principio 10: Combatir la corrupción en todas sus formas, incluidas la extorsión y el pago de sobornos	13, 14, 13, 14, 18, 22

