



Communication on Progress 2015/2016

United Nations Global Compact

Setembro 2015 – Agosto 2016

Septiembre 2015 – Agosto 2016

Vendas de Maria, Agosto de 2016

Índice

1. Sumário Executivo	3
1.1 Evolução da TIEL	4
1.2 Identificação	5
1.3 Organograma	8
1.4 Principais Alterações	9
1.5 Missão, Visão e Valores	10
2. Políticas	11
3. Declaração de Compromisso	14
4. Integração dos Princípios do <i>Global Compact</i> na empresa	15

Indice

1. Resumen ejecutivo	3
1.1 Evolución de TIEL	4
1.2 Identificación	5
1.3 Organograma	8
1.4 Principales Alteraciones	9
1.5 Misión, Visión y Valores	10
2. Políticas	11
3. Declaración de Compromiso	14
4. Integración de los principios de <i>Global Compact</i> en la empresa	15

1. Sumário Executivo / Resumen ejecutivo

Sobre a TIEL

A TIEL é líder em serviços de transporte rodoviário, com mais de 10 anos a realizar a sua actividade em toda a península ibérica e mais de 40 anos em território português. Pertence ao Grupo TIEL, um conjunto de empresas de diferentes sectores de actividade que dão suporte ao Core Business – Transporte rodoviário de mercadorias. Desde o início nos anos 80, com a aquisição da empresa pela família Alves, a TIEL sempre se mostrou consciente da necessidade de promover e servir como exemplo de compromisso e respeito pelos direitos humanos. Em 2009 aderiu aos princípios do Global Compact (ONU).

Acerca de TIEL

TIEL es líder en servicios de transporte por carretera, lleva más de 10 años realizando su actividad en toda la península ibérica y más de 40 en territorio portugués. Pertenece al Grupo TIEL, un conjunto de empresas de diferentes sectores de actividad, que dan soporte al Core Business – Transporte de Mercancías por Carretera. Desde los inicios de los 80, con la adquisición de la empresa por la familia Alves, TIEL es muy consciente de la necesidad de promover y servir como ejemplo de compromiso y respeto por los derechos humanos. En 2009 se adhirió a los principios de Global Compac (ONU).

Compromissos da TIEL desde 2009

Princípios dos Direitos Humanos

- 1- Respeitar e proteger os direitos humanos
- 2- Impedir violações dos direitos humanos

Princípios dos Direitos do Trabalho

- 3- Apoiar a liberdade de associação no trabalho
- 4- Abolir o trabalho forçado
- 5- Abolir o trabalho infantil
- 6- Abolir a discriminação no posto de trabalho

Princípios de Proteção do Meio Ambiente

- 7- Apoiar uma abordagem preventiva aos desafios ambientais
- 8- Promover a responsabilidade ambiental
- 9- Encorajar tecnologias que não agredem o meio ambiente

Princípios contra a Corrupção

- 10- Combater a corrupção em todas as suas formas, inclusive extorsão e propina

Compromisos de TIEL desde 2009

Principios de Derechos Humanos

- 1- Respetar y proteger los derechos humanos
- 2- Impedir violaciones de los derechos humanos

Principios de Derechos en el Trabajo

- 3- Apoyar la libertad de asociación en el trabajo
- 4- Abolir el trabajo forzado
- 5- Abolir el trabajo infantil
- 6- Abolir la discriminación en el puesto de trabajo

Principios de Protección del Medio Ambiente

- 7- Apoyar el abordaje preventivo de los desafíos ambientales
- 8- Promover la responsabilidad ambiental
- 9- Incorporar tecnología que no agreda al medio ambiente

Principios contra la Corrupción

- 10- Combatir la corrupción en todas sus formas incluyendo extorsión y soborno

1.1 A evolução da TIEL / La evolución de TIEL

Nos **anos 90** já era uma das **maiores empresas de transporte de matérias perigosas em Portugal**. / En los **años 90** ya era una de las **mayores empresas de transporte de mercancías peligrosas en Portugal**.

Ganhou entre **2001 e 2003** duas edições consecutivas do “**Prémio Trabalho Seguro**” pelo “Ministério da Segurança Social e do Trabalho” e “IDICT” / Gano entre **2001 y 2003** dos ediciones consecutivas del “**Premio Trabajo Seguro**”, otorgado por “Ministerio de Trabajo y Seguridad Social de Portugal” e “IDICT”

Início do processo de internacionalização, **nasce a TIEL ESPAÑA** para dar uma resposta ibérica aos clientes. / Inicio del proceso de internacionalización, **nace TIEL ESPAÑA** para dar una **respuesta ibérica** a sus clientes.

TIEL ESPAÑA ganha o “**Prémio Boas Práticas de Segurança em Estações de Serviço**” pela “**Alianza de Seguridad**”. / **TIEL ESPAÑA** gana el “**Premio Buenas Prácticas de Seguridad en Estaciones de Servicio**”, por “**Alianza de Seguridad**”.

TIEL adere ao projeto Europeu / **TIEL se adhiere al proyecto Europeo**



Obteve a **certificação da Qualidade** segundo a norma ISO 9001. / **Obtuvo la certificación en calidad**, según la normativa ISO 9001.

Primeira empresa portuguesa de transporte de matérias perigosas a obter certificação integrada nas normas: ISO 9001 (Qualidade), ISO 14001 (Ambiente) e Oshas 18001 (Segurança e Saúde no Trabalho). / **Primera empresa portuguesa de transporte de mercancías por carretera certificada de forma integrada**, normativas: ISO 9001 (Calidad), ISO 14001 (Medio Ambiente) y OHSAS 18001 (Seguridad y Salud)

Subscreve os **Princípios das Nações Unidas do Programa Global Compact** / **Suscribe los Principios de Naciones Unidas del Programa Global Compact**.



O processo de internacionalização estende-se a um novo continente **TIEL MOÇAMBIQUE**. / El proceso de internacionalización se extiende a nuevo continente **TIEL MOZAMBIQUE**.

Aquisição da empresa pela família Alves. / **Adquisición de la empresa por la familia Alves**.



1.2 Identificação / Identificación

Denominação Social

TIEL - TRANSPORTES E LOGISTICA, S.A.

Data da Constituição
Atividade Económica
Web
Email

18/10/1968
Transporte Rodoviário de Mercadorias
www.tiel.pt
geral@tiel.pt

Razón Social

TIEL ESPAÑA – Transporte de Hidrocarburos, S.L.

Fecha de Constitución
Actividad Económica
Web
Email

01/03/2005
Transporte de Mercancías por Carretera
www.tiel.es
general@tiel.es

Grupo TIEL:

Centros Operacionais / Centros Operacionales

Sede Vendas de Maria



Instalações Aveiras de Cima



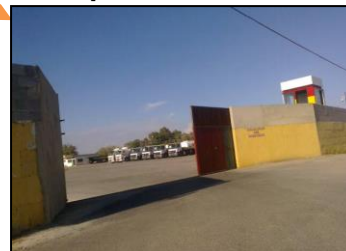
Parque Maia



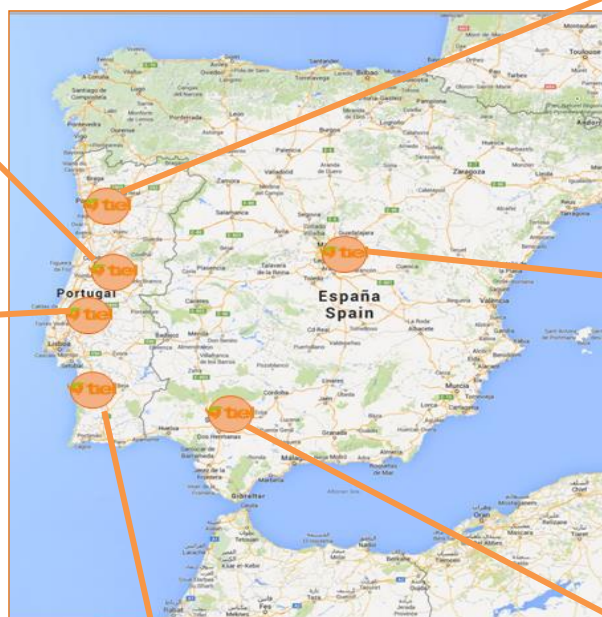
Sede Madrid



Parque Sevilla

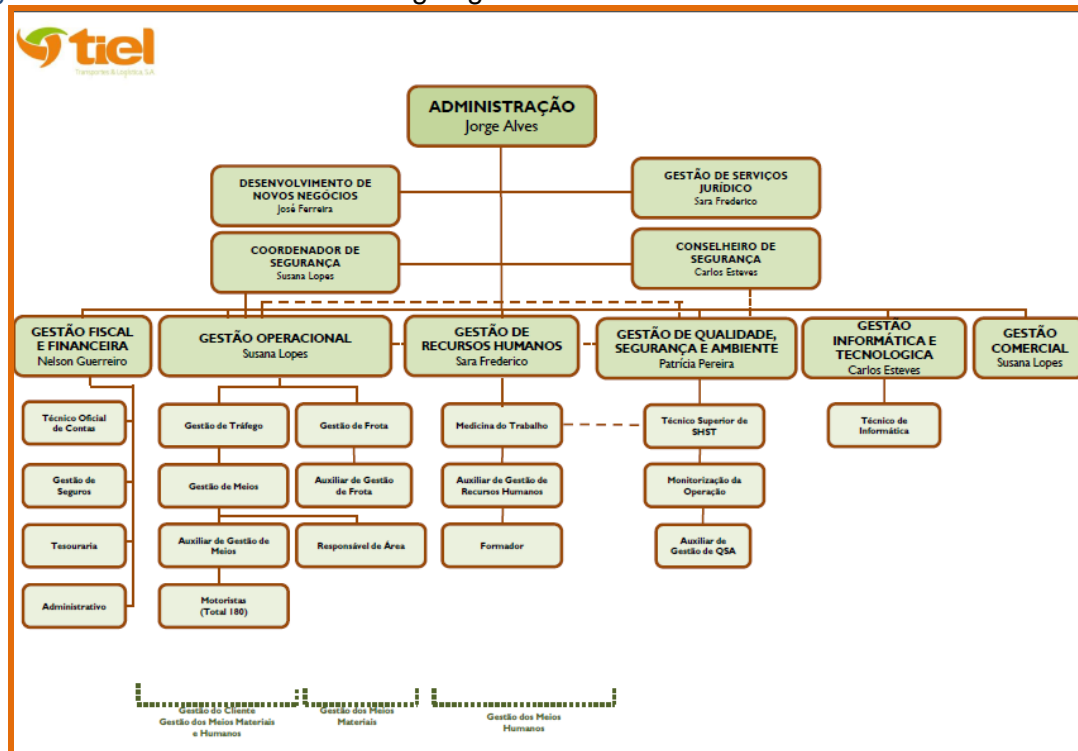


Instalações Lentiscais

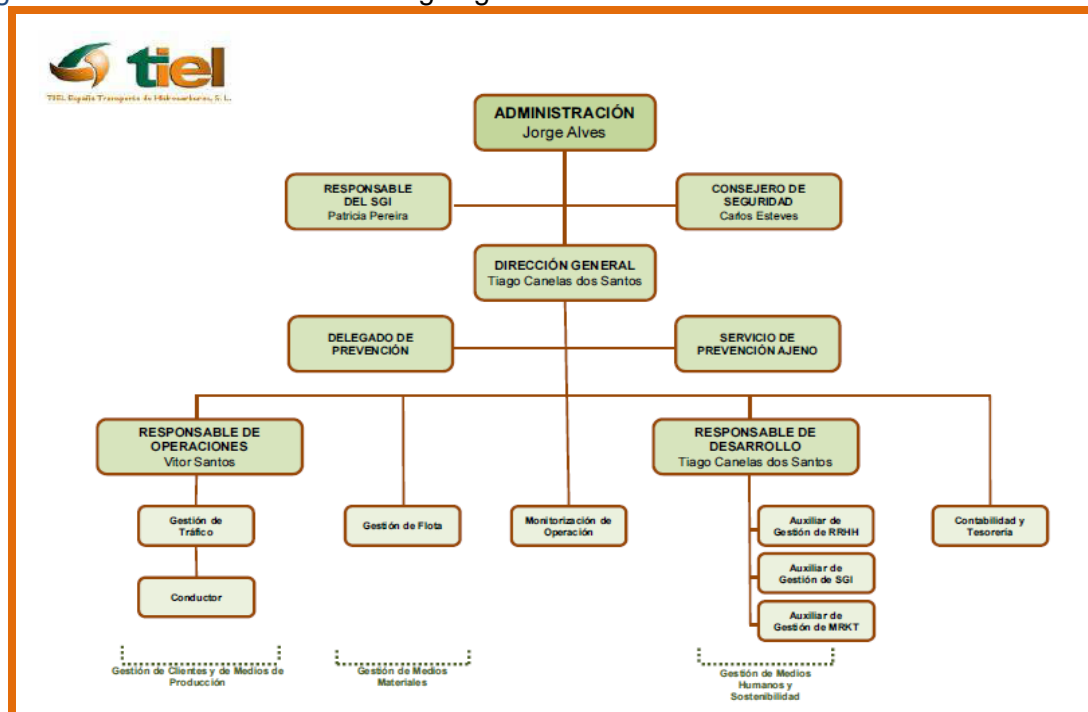


1.3 Organigrama / Organigrama

Organigrama da estrutura **TIEL PT** / Organigrama de la estructura **TIEL PT**:



Organigrama da estrutura **TIEL ES** / Organigrama de la estructura **TIEL ES**:



1.4 Principais Alterações / Principales Alteraciones

TIEL renovou o seu website em 2014, convertendo-o numa ferramenta de informação e comunicação que abre as portas da TIEL ao visitante.

No website são dados a conhecer os serviços que realizamos e os compromissos sociais e ambientais que assumimos. A página inclui conexão com as Redes Sociais compostas pelo LinkedIn e Facebook, para que os seus seguidores possam estar informados, interatuar e participar ativamente.

Em 2015 destaca-se a aquisição do Parque da Maia em Portugal para suporte da actividade na zona Norte do país. No mesmo âmbito, registaram-se melhoramentos nos parques de Aveiras de Cima e Vendas de Maria com enfoque nas questões relacionadas com a protecção de pessoas e equipamentos.

No sentido da melhoria do desempenho ambiental, a TIEL incrementou a sua frota com aquisição de viaturas novas equipadas com tecnologia que visa rentabilizar o consumo efectivo e melhorar o desempenho dinâmico.

TIEL renovó su página web en 2014, convirtiéndola en una herramienta de información y comunicación que abre las puertas de TIEL al visitante.

En la página web se dan a conocer los servicios que realizamos, los compromisos sociales y ambientales que asumimos. La página incluye conexión con las Redes Sociales compuestas por LinkedIn y FaceBook, para que los seguidores puedan estar informados, interactuar y participar activamente.

En 2015 se destaca la adquisición del Parque da Maia en Portugal, para dar soporte a la actividad de la zona Norte del país. En el mismo ámbito, se realizaron mejoras en los parques de Aveiras de Cima y Vendas de Maria, en cuestiones relacionadas con la protección de personas y equipamientos.

En relación a mejoras del desempeño ambiental, TIEL incremento su flota con la adquisición de vehículos nuevos equipados con tecnología que optimiza el consumo realizado y mejora el desempeño de una manera dinámica.

1.5 Missão, Visão e Valores / Misión, Visión y Valores

Com mais de 40 anos de atividade no Transporte Rodoviário de Mercadorias, a TIEL dá aos seus Clientes os serviços de transporte com os mais elevados padrões de Qualidade, Segurança e preservação do Ambiente. Damos as melhores soluções para aumentar o valor global de transporte aos seus Clientes, dando soluções inovadoras, suportadas pela experiência e conhecimento transversal ao sector.

Con más de 40 años de actividad en el Transporte de Mercancías por Carretera, TIEL da a sus clientes los servicios de transporte con los estándares más altos de Calidad, Seguridad y preservación Medio Ambiental. Aportamos las mejores soluciones para así incrementar el valor global del transporte de sus clientes, dando soluciones innovadoras, soportadas por la experiencia y el conocimiento transversal del sector.

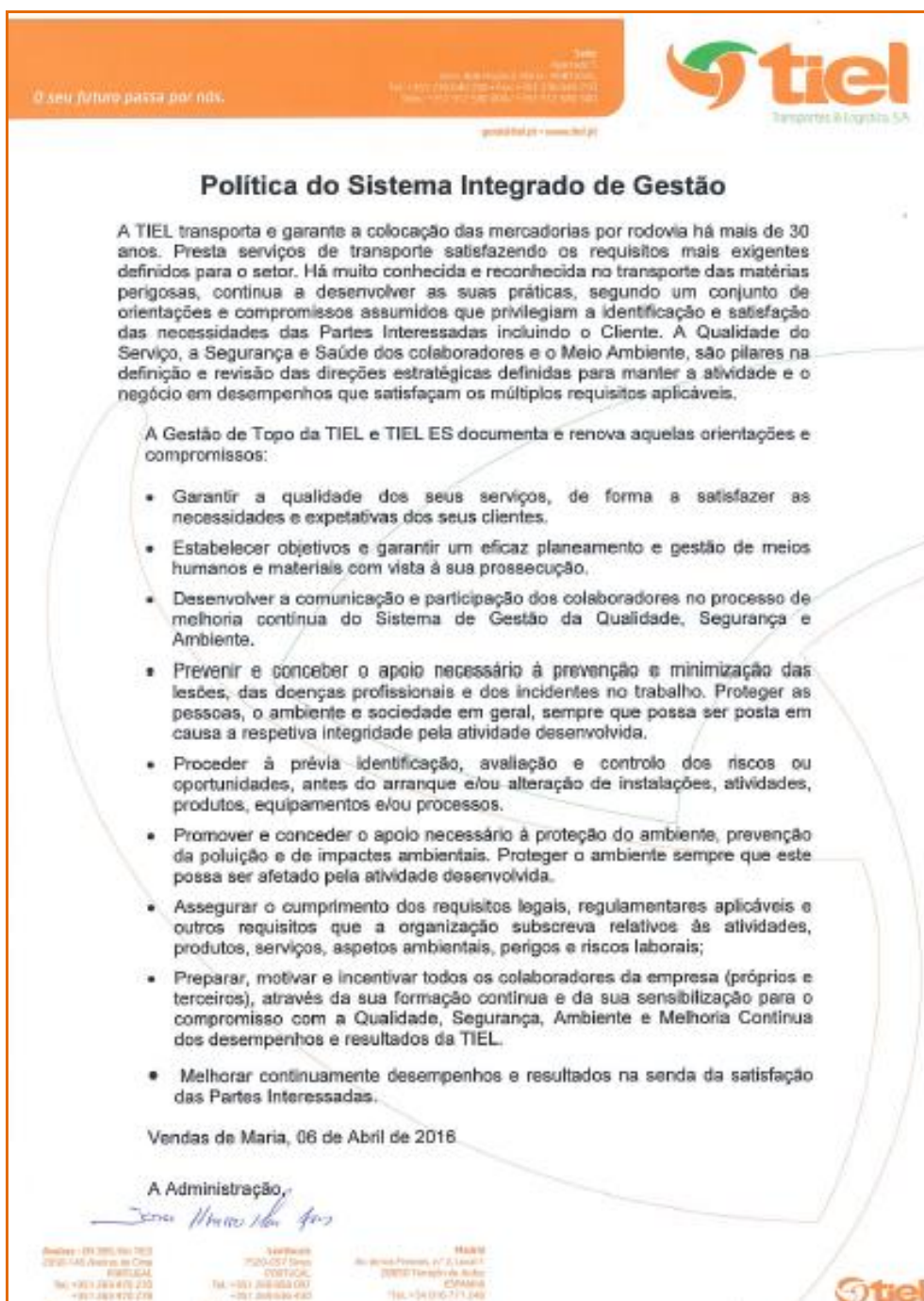
VISÃO	VISIÓN
Continuar como líderes no sector do transporte, cultivando os nossos valores, realizando um trabalho pela e para a sociedade.	Seguir siendo líderes en el sector de transportes, cultivando nuestros valores, realizando un trabajo por y para la sociedad.
MISSÃO	MISIÓN
Ser parte estratégica dos nossos clientes, antecipando as suas necessidades de transporte de forma inovadora, procurando a melhoria contínua e a diversificação de serviços. Participar ativamente e de forma responsável na sociedade, criando valor e garantindo a sustentabilidade empresarial, social e ambiental.	Ser parte estratégica de nuestros clientes, anticipando sus necesidades de transporte de una manera innovadora, buscando la mejora continua y la diversificación de servicios. Participar activamente y de forma responsable en la sociedad, creando valor y garantizando la sostenibilidad empresarial, social y medioambiental.
VALORES	VALORES
Somos Segurança, Excelência, Transparência, sustentabilidade e inovação, porque os nossos valores fazem parte do nosso ADN.	Somos Seguridad, Excelencia, Transparencia, Sostenibilidad e Innovación, porque nuestros valores son parte de nuestro ADN.

2. Políticas / Politicas

A empresa estabeleceu Políticas orientadoras que espelham o compromisso não só com os seus clientes mas também com os seus colaboradores e sociedade em geral de forma a promover uma cultura de melhoria contínua no seu desempenho.

TIEL establecio Politicas que reflejan el compromiso no solo con sus clientes, tambien con colaboradores y sociedad en general, de forma a promover una cultura de mejora continua en su desarrollo.

* Política do Sistema de Gestão / Política del Sistema de Gestión



Política do Sistema Integrado de Gestão

A TIEL transporta e garante a colocação das mercadorias por rodovia há mais de 30 anos. Presta serviços de transporte satisfazendo os requisitos mais exigentes definidos para o setor. Há muito conhecida e reconhecida no transporte das matérias perigosas, continua a desenvolver as suas práticas, segundo um conjunto de orientações e compromissos assumidos que privilegiam a identificação e satisfação das necessidades das Partes Interessadas incluindo o Cliente. A Qualidade do Serviço, a Segurança e Saúde dos colaboradores e o Meio Ambiente, são pilares na definição e revisão das direções estratégicas definidas para manter a atividade e o negócio em desempenhos que satisfaçam os múltiplos requisitos aplicáveis.

A Gestão de Topo da TIEL e TIEL ES documenta e renova aquelas orientações e compromissos:

- Garantir a qualidade dos seus serviços, de forma a satisfazer as necessidades e expectativas dos seus clientes.
- Estabelecer objetivos e garantir um eficaz planeamento e gestão de meios humanos e materiais com vista à sua prossecução.
- Desenvolver a comunicação e participação dos colaboradores no processo de melhoria contínua do Sistema de Gestão da Qualidade, Segurança e Ambiente.
- Prevenir e conceber o apoio necessário à prevenção e minimização das lesões, das doenças profissionais e dos incidentes no trabalho. Proteger as pessoas, o ambiente e sociedade em geral, sempre que possa ser posta em causa a respetiva integridade pela atividade desenvolvida.
- Proceder à prévia identificação, avaliação e controlo dos riscos ou oportunidades, antes do arranque e/ou alteração de instalações, atividades, produtos, equipamentos e/ou processos.
- Promover e conceder o apoio necessário à proteção do ambiente, prevenção da poluição e de impactos ambientais. Proteger o ambiente sempre que este possa ser afetado pela atividade desenvolvida.
- Assegurar o cumprimento dos requisitos legais, regulamentares aplicáveis e outros requisitos que a organização subscreva relativos às atividades, produtos, serviços, aspetos ambientais, perigos e riscos laborais;
- Preparar, motivar e incentivar todos os colaboradores da empresa (próprios e terceiros), através da sua formação contínua e da sua sensibilização para o compromisso com a Qualidade, Segurança, Ambiente e Melhoria Contínua dos desempenhos e resultados da TIEL.
- Melhorar continuamente desempenhos e resultados na senda da satisfação das Partes Interessadas.

Vendas de Maria, 06 de Abril de 2016

A Administração,

[Assinatura]

Endereço: (01) 3953-9000
2250-045, Av. de São José
PORTUGAL
Tel: +351 249 476 230
+351 249 476 239

Telefone: (020) 427 1000
PORTUGAL
Tel: +351 249 464 000
+351 249 464 400


Madrid:
Av. de los Reyes, nº 2, Local 1
28002 Torrelodonga, Madrid
ESPAÑA
Tel: +34 916 113 140

TIEL
Transportes & Logística SA

* Política de Álcool e Drogas / Política de Alcohol y Drogas

O seu futuro passa por nós.

Sede
Portugal
3254-906 Póvoa D. Maria - PORTUGAL
Tel. +351 236 640 200 • Fax. +351 236 640 218
Telex. +351 912 580 000 / +351 912 580 100
geral@tiel.pt • www.tiel.pt



Transportes & Logística SA

Política de Álcool e Drogas

O transporte rodoviário de mercadorias é uma atividade em que o risco para a segurança é acrescido quando existe ingestão de bebidas alcoólicas ou consumo de estupefacientes pelos seus colaboradores.

As práticas de ingestão de bebidas alcoólicas e consumo de estupefacientes provocam a diminuição das capacidades físicas e psíquicas e são causa, direta ou indireta, de inúmeros acidentes de viação dos quais resultam várias vítimas anualmente.

Assim, a Gestão de Topo da TIEL estabeleceu que os trabalhadores da empresa e os colaboradores externos que realizam trabalho em nome da empresa devem respeitar a política de taxa de alcoolémia 0,00g/l.


A Gestão de Topo da TIEL compromete-se a desenvolver todos os esforços ao seu alcance, estando atentos a reações e comportamentos, com vista a prevenir, detetar e agir perante sintomas de ingestão de bebidas alcoólicas ou consumo de estupefacientes, nomeadamente:

- A empresa desenvolverá campanhas de sensibilização para os perigos resultantes da ingestão de bebidas alcoólicas e consumo de estupefacientes.
- A empresa realizará testes de controlo da alcoolémia aleatórios aos seus trabalhadores durante o desempenho da atividade profissional.
- A alcoolémia de um trabalhador durante o desempenho da sua atividade profissional (taxa de alcoolémia superior a 0,00g/l) é considerado uma falta culposa de observância das regras de higiene e segurança no trabalho e resultará em processo disciplinar.

A Gestão de Topo da TIEL espera e acredita no empenho de todos neste compromisso para perseguir o objetivo de um ambiente de trabalho mais seguro e saudável.

Vendas de Maria, 13 de julho de 2012

A Administração




Transportes & Logística SA


A ADMINISTRAÇÃO

Assinada: 13/07/2012 14:18:15
2370 Tiel - Póvoa D. Maria - Portugal
Assinatura:
Tel. +351 236 640 200 • Fax. +351 236 640 218
Telex. +351 912 580 000 / +351 912 580 100
geral@tiel.pt • www.tiel.pt

Módulo:
Assinatura: 13/07/2012 14:18:15
Assinatura: 13/07/2012 14:18:15
Assinatura: 13/07/2012 14:18:15
Assinatura: 13/07/2012 14:18:15



* **Política de Proibição de Uso de Telemóvel / Política de Prohibición del Uso de Teléfono Móvil**



O seu futuro passa por nós

gestão@tiel.pt • www.tiel.pt

Política de Proibição de Uso de Telemóvel

A condução de viaturas é uma actividade em que o risco para a segurança é acrescido quando é realizada simultaneamente com a prática de uso de telemóvel.

Neste sentido, o Código da Estrada proíbe a prática de condução com o uso do telemóvel quer seja para conversação, enviar ou receber mensagens.

No mesmo seguimento, a Gestão de Topo da TIEL assume o compromisso de garantir o cumprimento rigoroso desta obrigação e compromete-se a desenvolver todos os esforços ao seu alcance, estando atenta a reacções e comportamentos, com vista a prevenir, detectar e agir perante situações de uso de telemóvel durante a condução.

Sempre que o motorista tenha necessidade de efectuar, ou receber uma chamada telefónica ou realizar qualquer outra operação num qualquer telemóvel a seu uso, o motorista deverá interromper a marcha em segurança. Só após a viatura estar devidamente parada, em segurança e sinalizada poderá realizar as chamadas ou operações com o telemóvel.


Apenas agindo preventivamente poderá evitar situações de risco motivadas por desatenção.

A empresa desenvolverá campanhas de sensibilização para os perigos resultantes da condução simultânea ao uso do telemóvel.

Desenvolverá ainda acções de monitorização para garantir o cumprimento desta política.

A Gestão de Topo da TIEL espera e acredita no empenho de todos neste compromisso para perseguir o objectivo de um ambiente de trabalho mais seguro e saudável.

Vendas de Maria, 30 de Julho de 2012




A Administração da TIEL

Transportes & Logística, S.A.

Quil. 612 100 001 - Alameda do Delfim
Município de Lisboa - 1600-001 Lisboa, Portugal

Tel.: +351 211 255 400 • Fax: +351 211 255 400 210
Telex: +351 912 080 000 / +351 912 800 500

Alexandre Rua 205, km 18,5 2050-140 Alameda do Delfim PORTUGAL Tel: +351 261 470 270 +351 261 470 270 Telex: +351 912 080 000	Leandro 7500-037 Oeiras PORTUGAL Tel: +351 218 883 000 +351 218 883 400 Telex: +351 912 080 000	Madrid Av. de los Pioneros, nº 2, Local 1 28050 Torrelavega de Madrid ESPAÑA Tel: +34 916 771 240 Fax: +34 916 775 070
--	---	--



3. Declaração de Compromisso / Declaración de Compromiso

A TIEL apresenta com satisfação o acompanhamento *COP – Communication on Progress* referente ao período de setembro de 2015 a agosto de 2016, dando seguimento às anteriores comunicações.

A adesão em maio de 2009 aos dez princípios do *Global Compact* constituiu a formalização de uma cultura de desenvolvimento sustentada no valor do ser humano enquanto elo de uma corrente, que só em união pode constituir uma mais-valia e fortalecer a sociedade em que se insere.

Esta comunicação pretende manter a consciência do papel da empresa na transmissão dos valores expressos nos dez princípios do *Global Compact* junto dos seus colaboradores internos, externos e demais *stakeholders*.

Transversalmente a TIEL assegura e manterá o compromisso de pautar a sua actuação nos princípios éticos e de respeito por todos com quem interage assim como com o meio ambiente. Neste enquadramento a TIEL adopta comportamentos de influência positiva junto de todos os que com ela interagem, estendendo assim a rede de ação e consolidação dos dez princípios do *Global Compact*.

A Administração da TIEL acredita que só uma estrutura sustentada na integridade, confiança e respeito pelo indivíduo e pelo meio ambiente, poderão potenciar a sustentabilidade desejada para a saudável continuidade da organização, conforme está também expresso na sua Visão.

Esta é a missão a que nos propomos.

TIEL presenta con satisfacción el acompañamiento *COP – Communication on Progress* referente al periodo de septiembre 2015 a agosto 2016, dando seguimiento a las anteriores comunicaciones.

La adhesión en mayo de 2009 a los diez principios de *Global Compact* constituyo la formalización de un desarrollo sostenido de una cultura de valor del ser humano como un eslabón de una cadena que sólo en la unidad puede ser un valor añadido y fortalecer la sociedad en la se opera.

Esta comunicación pretende mantener la consciencia del papel de la empresa en la transmisión de los valores especificados en los diez principios de *Global Compact* junto a sus colaboradores internos, externos y demas *stakeholders*

Transversalmente TIEL asegura y mantiene el compromiso de pautar su actuación en los principios éticos y de respeto por todos con quien interactuen asi como con el medio ambiente. En este marco TIEL adopta conductas de influencia positiva, extendiendo así la red para compartir y consolidar los diez principios del *Global Compact*.

La administración de TIEL acredita que solo una estructura basada en la integridad, confianza y respeto por el individuo y medio ambiente, podrá potenciar la sostenibilidad deseada para una saludable continuidad de la organización, conforme está tambien explicito en la Visión

Esta es la Misión que nos proponemos.



Administração / Administración – Jorge Humberto Mendes Alves

4. Integração dos Princípios do *Global Compact* na empresa / Integración de los Principios de *Global Compact* en la empresa

Dando continuidade às políticas e metodologias anteriormente apresentadas foram reanalisadas as condições relativas a cada princípio.

A adesão aos princípios do Global Compact é divulgada através do Website e Redes Sociais corporativas e através de Boletim Informativo Interno. Desta forma, é dado a conhecer aos intervenientes, a ingressão da TIEL aos princípios das Nações Unidas comprovando a competência e acompanhamento dos direitos Humanos, direitos do trabalho, protecção ambiental e anticorrupção.

Continuando con las políticas y metodologías presentadas anteriormente se analizaron acciones para cada principio.

La adhesión a los principios de Global Compact y divulgarlos a través de la Website, las Redes Sociales corporativas y el Boletín Informativo Interno. De esta forma, y dando a conocer a los intervinientes, la integración de TIEL en los principios de las Naciones Unidas son la prueba de la competencia y vigencia de los derechos.Humanos, derechos en el trabajo, protección del Medio Ambiente y contra la corrupción.



THE GLOBAL COMPACT
WE SUPPORT

CREAMOS VALOR
Somos fieles a nuestros principios

CRIAMOS VALOR
Somos fieis aos nossos princípios

TIEL SUBSCREVE OS SEGUINTE PRINCÍPIOS DAS NAÇÕES UNIDAS:

- Princípios de Direitos Humanos**
 - 1- Respeitar e proteger os direitos humanos
 - 2- Impedir violações dos direitos humanos
- Princípios de Direitos no Trabalho**
 - 3- Apoiar a liberdade de associação no trabalho
 - 4- Abolir o trabalho forçado
 - 5- Abolir o trabalho infantil
 - 6- Abolir a discriminação no local de trabalho
- Princípios de Protecção do Ambiente**
 - 7- Apoiar a abordagem preventiva dos desafios ambientais
 - 8- Promover a responsabilidade ambiental
 - 9- Incorporar tecnologia que não agrida o ambiente
- Princípios contra a Corrupção**
 - 10- Combater a corrupção em todas as suas formas, incluindo extorsão e suborno

TIEL ESTA SUSCRITO A LAS NACIONES UNIDAS EN LOS SIGUIENTES PRINCIPIOS:

- Principios de Derechos Humanos**
 - 1- Respetar y proteger los derechos humanos
 - 2- Impedir violaciones de los derechos humanos
- Principios de Derechos en el Trabajo**
 - 3- Apoyar la libertad de asociación en el trabajo
 - 4- Abolir el trabajo forzado
 - 5- Abolir el trabajo infantil
 - 6- Abolir la discriminación en el puesto de trabajo
- Principios de Protección del Medio Ambiente**
 - 7- Apoyar el abordaje preventivo de los desafíos ambientales
 - 8- Promover la responsabilidad ambiental
 - 9- Incorporar tecnología que no agrada al medio ambiente
- Principios contra la Corrupción**
 - 10- Combatir la corrupción en todas sus formas incluyendo extorsión y soborno

Princípio 1 – Respeitar e proteger os Direitos Humanos / Respetar y proteger los Derechos Humanos

Princípio 2 – Impedir violações dos direitos humanos / Impedir violaciones de los derechos humanos

O nosso compromisso:

Respeitar e promover os Direitos Humanos, garantindo a adopção das Políticas do Trabalho. A TIEL PT/TIEL ES atuam orientadas por esses valores de proteção e procuram melhorar o desempenho em segurança e saúde e ainda sensibilizar todos os que com ela interagem sejam colaboradores, clientes, fornecedores ou subcontratado

Nuestro compromiso:

Respetar y promover los Derechos Humanos, garantizando la adopción de las Políticas del Trabajo. TIEL PT/TIEL ES se mueve por esos valores de protección y tratan de mejorar el desempeño en seguridad y salud para así sensibilizar a todos los que la integren sean colaboradores, clientes, proveedores o subcontratados

❖ **Ações desenvolvidas / Acciones desarrolladas:**

**HIGIENE, SEGURANÇA E SAÚDE NO TRABALHO
HIGIENE, SEGURIDAD Y SALUD EN EL TRABAJO**

- **Manutenção/Renovação do Sistema de Gestão de Segurança e Saúde no Trabalho (OSHAS 18001).** Que estabelece requisitos nas operações sob a nossa responsabilidade.
Mantenimiento/Renovación del Sistema de Gestión de la Seguridad y Salud en el Trabajo (OSHAS 18001). El establecimiento de requisitos en las operaciones bajo nuestra responsabilidad.
- **Revisão da Política de Sistema de Gestão Integrado.**
Revisión de Políticas del Sistema de Gestión Integrado.
- **Realização de programa anual de Auditoria interna e externa de Qualidade, Ambiente e Segurança.**
Realización del programa anual de Auditoría interne y externa de Calidad, Medio Ambiente y Seguridad.
- **Renovação da Avaliação SQAS attestation (Cefic) no âmbito do transporte rodoviário de produtos químicos.**
Renovación de la Validación SQAS attestation (Cefic) en el ámbito del transporte por carretera de productos químicos.
- **Consulta aos colaboradores mediante inquérito anónimo em matéria de Segurança Higiene e Saúde no Trabalho, consequente análise e desencadeamento de ações de melhoria.**
Consulta a los colaboradores mediante encuesta anónima en materia de Seguridad Higiene y Salud en el Trabajo, consecuente análisis y desarrollo de acciones de mejoría.
- **Existência de “Caixa de sugestões/reclamações” para os colaboradores TIEL PT/TIEL ES como forma de auscultação anónima dos colaboradores.**
Existencia de “Buzon de sugerencias/reclamaciones” para los colaboradores de TIEL PT/TIEL ES como forma de consulta anónima de los colaboradores.
- **Direito a cuidados de saúde e promoção da saúde no trabalho: A TIEL PT/TIEL ES garante um acompanhamento de todos os colaboradores por uma equipa de Medicina do Trabalho.**
Derecho a la atención sanitaria y promoción de la salud en el trabajo: El TIEL PT/ TIEL ES se asegura el seguimiento de todos los empleados por el equipo de salud en el trabajo.

- Desde Julho de 2013 são atribuídos pela TIEL PT cartões de saúde a todos os colaboradores com condições diferenciadas de acesso a serviços de saúde.
Desde Junio de 2013 fueron distribuidos por TIEL PT tarjetas de salud a todos los colaboradores con condiciones de acceso a servicios de salud.



- É garantida a distribuição a todos os colaboradores de Equipamentos de Proteção Individual de acordo com os riscos a que estão expostos na sua atividade de onde salientamos o fardamento ignífugo e anti-estático para os motoristas de matérias perigosas, óculos e calçado de protecção e coletes refletores. A sua distribuição é acompanhada de formação específica.

Esta garantizada la distribución a todos los colaboradores de Equipo de Protección Individual de acuerdo con los riesgos a los que están expuestos en su actividad, donde destacamos el uniforme ignífugo y antiestático para los conductores de materia peligrosa, gafas y calzado de protección y chalecos reflectantes. La distribución va acompañamiento de formación específica.

- Inclusão na matriz de riscos de todas as atividades da empresa dos riscos psicossociais afetos às atividades.

Incluir la matriz de riesgos de todas las actividades de la empresa. Los riesgos psicossociales como efecto de las actividades.

- Elaboração e desenvolvimento de Plano de Formação tendo como base o levantamento das necessidades de formação para o desenvolvimento da actividade da empresa.

La elaboración y desarrollo del Plano de Formación teniendo como base el estudio de las necesidades de formación para el desarrollo de la actividades de la empresa.

- Divulgação de folhetos sobre alimentação, no refeitório da empresa, no âmbito da alimentação saudável.

Divulgación de los folletos sobre alimentación, en el ambito de la alimentación saludable.

- Divulgação de práticas de promoção da saúde através do *Boletim Informativo* interno com criação da secção “Segurança e Saúde no Trabalho”:

Divulgación de buenas prácticas en la salud a través del *Boletín Informativo* interno con la creación del apartado “Seguridad y Salud en el Trabajo”.

- Hábitos de vida saudáveis / Hábitos de vida saludable
- Prevenção de acidentes / Prevención de accidentes
- Riscos Físicos: Ruído / Riesgos Físicos: Ruido
- Riscos Físicos: Quedas a diferentes níveis / Riesgos Físicos: Caídas a diferente nivel
- Riscos Físicos: Temperatura/Iluminação / Riesgos Físicos: Temperatura/Iluminación
- Movimentação manual de cargas / Traslado manual de cargas

Exemplo:

Página 7 de 10

Boletín Informativo
Boletim Informativo

Prevenção de acidentes

En el local de trabajo debemos adoptar, siempre que sea posible, buenas prácticas de trabajo para minimizar que ocurran accidentes e incidentes. Damos algunos ejemplos:

ADMINISTRATIVOS

- Adoptar movimientos de estiramientos para reducir eventuales lesiones musculoesqueléticas.
- Mantener el espacio de trabajo recogido y limpio para evitar los incidentes o accidentes de trabajo.

En caso de accidente, el trabajador debe actuar de acuerdo con el Plan de Emergencia Interno de las instalaciones.

CONDUCTORES Y MONITORES DE OPERACIÓN

Deben adoptar una Conducción Defensiva. Deben mantener la cabina del vehículo limpio y recogido para evitar que se olviden objetos y posibles distracciones.

- En las instalaciones del cliente deben adoptar las normas de seguridad exigidas.
- En las operaciones de carga/descarga deben actuar de acuerdo con los procedimientos definidos (procedimientos del cliente, manual del conductor... etc.).
- En caso de accidente, el conductor debe actuar según el Plan de Emergencia por Carretera y comunicar de inmediato a los responsables a través del teléfono de emergencia TIEL y actuar según procedimientos de emergencia.

Prevenção de acidentes

No local de trabalho devemos adoptar, tanto quanto possível, boas práticas de trabalho para minimizar a ocorrência de possíveis acidentes e/ou incidentes. Damos alguns exemplos:

ADMINISTRATIVOS

- Adoptar movimentos de ginástica laboral para reduzir a ocorrência de eventuais lesões musculoesqueléticas.
- Manter o espaço de trabalho arrumado e limpo para evitar os incidentes e/ou acidentes de trabalho.

Em caso de acidente, o trabalhador deve actuar de acordo com o definido no Plano de Emergência Interno das Instalações.

MOTORISTAS E MONITORES DE OPERAÇÃO

Devem adoptar uma Condução Defensiva. Devem manter a cabine da viatura limpa e arrumada para evitar a queda de objectos e possíveis distrações.

- Nas instalações do cliente devem adoptar as regras de segurança aí existentes.
- Nas operações de carga/descarga devem actuar de acordo com os procedimentos definidos (Procedimentos do Cliente, Manual do Motorista... etc.).
- Em caso de acidente, o motorista deve actuar de acordo com o definido no Plano de Emergência Rodoviário e comunicar de imediato o sucedido aos responsáveis através dos contactos de emergência TIEL e efectuar os procedimentos de emergência.

PIERNAS	CUELLO (zona cervical)	HOMBROS Y BRAZOS	ESPALDA	MUÑECAS Y DEDOS	EJERCICIOS VISUALES
 <p>1. Tirar suavemente de la pierna hacia las nalgas, utilizando la mano opuesta (cambio pierna).</p> <p>2. Sentado, estirar una pierna al terreno que nos rodeamos, hacia delante y hacia el centro.</p>	 <p>1. Inclinar la cabeza hacia delante, intentando tocar el pecho con el mentón.</p> <p>2. Inclinar la cabeza lateralmente, hacia ambos lados.</p>	 <p>Hombros: elevar y bajarlos al máximo. Hacer rotaciones en ambos sentidos.</p> <p>Brazos: con las manos entrecruzadas hacia afuera extender los brazos a la altura de los hombros.</p>	 <p>1. Partiendo de la posición de sentado, inclinar el tronco manteniendo la cabeza abajo y el cuello relajado.</p> <p>2. Colocar las manos en la zona lumbar y empujar el abdomen hacia delante.</p>	 <p>1. Juntar los pulgares y peñón hacia abajo, manteniendo los pulgares unidos.</p> <p>2. Extender los dedos de las manos sobre una superficie lo mismo posible, manteniendo unos segundos esa posición, y luego restar una flexión de los mismos.</p>	 <p>1. Coger un lápiz con la mano y sin mover la cabeza extenderla hacia nosotros lentamente y luego alejándola, fijando la mirada en el lápiz.</p> <p>2. Cerrar los ojos fuertemente y mantenerlos cerrados durante unos segundos.</p>

- Alteração da metodologia de avaliação de desempenho dos colaboradores, no que concerne ao desempenho de ambiente, qualidade e segurança.

Alteración de la metodología de validación de desempeño de los colaboradores, en relación con el desempeño ambiental, calidad y seguridad.

RESPONSABILIDADE SOCIAL RESPONSABILIDAD SOCIAL

- Apoio a instituições que promovam:

Apoio a instituciones que promueven:

- Combate à Pobreza / Combatir la pobreza
- Cidadãos portadores de deficiência / Personas con discapacidad
- Minorias Étnicas / Minorias Étnicas
- Apoio à infância / Apoyo a la infancia

- Disponibilidade e concretização de estágios curriculares e profissionais, promovendo a consciência do Direito ao Trabalho na vertente de aplicação prática dos conhecimentos adquiridos na formação teórica. Para o período 2015 – 2016:

Disponibilidad y concretización de becas y practicas formativas, promoviendo la consciencia del Derecho al Trabajo en la vertiente de la aplicación práctica de los conocimientos adquiridos en la formación teórica. En el Periodo de 2015 – 2016:

- Desenvolvimento de Estágios Profissionais;
- Integração de um colaborador na TIEL ES no âmbito do programa “INOV Contacto – AICEP Portugal Global”.
- Integração de um colaborador na TIEL ES no âmbito do programa “Becas de prácticas Santander CRUE-CEPYME”
- Desarrollo de Practicas Profesionales;
- Integración de un colaborador en TIEL ES en el ámbito del programa “INOV Contacto – AICEP Portugal Global”.
- Integración de un colaborador en TIEL ES en el ámbito del programa “Becas de prácticas Santander CRUE-CEPYME”

- Colaboração com o Banco Alimentar: Durante 2015 apoiámos e desenvolvemos uma Campanha interna de recolha de alimentos para doar ao Banco Alimentar contra a fome. No mesmo enquadramento, durante 2016 a TIEL colaborou com o Banco Alimentar no transporte de alimentos recolhidos durante as campanhas realizadas.

Colaboración con el Banco de Alimentos: Durante 2015 apoyamos y desarrollamos una campaña interna de recogida de alimentos para donar al Banco de Alimentos contra el hambre. En el mismo ambito, durante 2016 en TIEL colaboramos con el Banco de Alimentos en el transporte de los alimentos recogidos durante las campañas realizadas.



- Parceria da TIEL com a *EPRM – Escola Profissional de Rio Maior*.
Colaboração com formação no Curso Profissional de Transportes.
Colaboração nas Jornadas Pedagógicas da Escola Profissional de Rio Maior.
Colaboración de TIEL con *EPRM – Escola Profissional de Rio Maior*.
Colaboración con la formación en el Curso Profesional de Transporte.
Colaboración en las Jornadas Pedagógicas de la Escuela Preofesional de Rio Maior.



- Criação de Plataformas Eletrónicas e Portal de Recursos Humanos
Creación de Plataformas Electrónicas y Portal de Recursos Humanos

❖ **Metas alcançadas (setembro 2015 - agosto 2016)**

Realização da actividade TIEL respeitando e garantindo o cumprimento dos Direitos Humanos.

Metas alcanzadas (septiembre 2015 – agosto 2016)

Realización de actividades TIEL respetando y garantizando el cumplimiento de los Derechos Humanos.

❖ **Metas para o próximo ano / Metas para el próximo año:**

∴ Promover a comunicação dos colaboradores nas atividades da empresa concretamente na problemática dos Direitos Humanos e do Trabalho.
∴ Desenvolver Programa de prevenção de sinistralidade.
∴ Continuar a implementar planos de vigilância de saúde anuais.
∴ Desenvolver acções de promoção de saúde relacionadas com a alimentação e com o consumo de tabaco e álcool.

∴ Promover la comunicación de los colaboradores en las actividades de la empresa, concretamente en problemáticas de los Derechos Humanos y del Trabajo.
∴ Desarrollar el Programa de prevención de sinistralidad.
∴ Dar continuidad a los planes anuales de seguimiento de la salud.
∴ Desarrollar acciones de promoción de la salud relacionadas con alimentación y con el consumo de tabaco y alcohol.

Princípio 3 – Apoiar a liberdade de associação no trabalho / Apoyar la libertad de asociación en el trabajo

O nosso compromisso:

A TIEL/TIEL ES reconhece e respeita a liberdade das iniciativas de associações no trabalho com vínculo sindical ou não.

Nuestro compromiso:

TIEL PT/ TIEL ES reconoce y respeta la libertad de las iniciativas de asociación en el trabajo con vinculo sindical o no.

❖ **Ações desenvolvidas / Acciones desarrolladas:**

- A TIEL promoveu a eleição de Representantes de Trabalhadores de acordo com a Área Geográfica da sua atuação, para o triénio 2013/2016.

TIEL promovio la elección de Representante de los Trabajadores de acuerdo con el Área Geográfica de su actuación, para el triénio 2013/2016.

- Os representantes dos trabalhadores participam ativamente em consultas e reuniões sobre diferentes matérias de onde se incluem:

Los representantes de los trabajadores participan activamente en consultas y reuniones sobre diferentes materias donde se tratan temas como:

- Higiene, segurança e saúde no trabalho / Higiene, seguridad y salud en el trabajo
- Segurança de máquinas e equipamentos de trabalho / Seguridad de las máquinas y equipamiento de trabajo
- Riscos e Impactes associados à sua atividade / Riesgos e impactos asociados a su actividad
- Legislação laboral / Legislación laboral
- Gestão da emergência / Gestión de emergencias

- As ações desenvolvidas com os Representantes dos Trabalhadores são amplamente divulgadas na publicação interna do *Boletim Informativo*. Participam de forma ativa em ações de formação, nas reuniões de comissão de segurança e higiene e saúde no trabalho e acompanhamento às atividades de motoristas.

Las acciones desarrolladas con los Representantes de los trabajadores son apliamente divulgadas en las publicaciones internas del *Boletín Informativo*. Participan de forma activa en acciones de formación, en las reuniones de la comisión de seguridad, higiene y salud en el trabajo y en el acompañamiento de las actividades de los trabajadores.

- Em 2016 foi efectuada consulta a todos os trabalhadores, no âmbito da higiene e segurança no trabalho, sob a forma de um inquérito anónimo com o intuito de desencadear ações de melhoria e promover a satisfação de colaboradores.

En 2016 fue efectuada la consulta a todos los trabajadores, en el ámbito de higiene y seguridad en el trabajo, se distribuyo un cuestionario anónimo con la intención de identificar acciones de mejora y asi promover la satisfacción de los colaboladores



Realização de formação *onjob* aos motoristas sobre Procedimentos de Manual de Motoristas, Condução Económica e Condução Defensiva, leccionada pelos Monitores de Operação:

Realización de formación *onjob* a los conductores sobre Procedimientos del Manual del Conductor, Conducción Económica y Conducción Defensiva, clases para los Jefes de Tráfico:

- É garantida a elaboração de Boletim de carácter Ibérico.
Se garantiza la elaboración del Boletín de carácter ibérico
- Ações de sensibilização sobre:
Acciones de sensibilización sobre:
 - Dia do Pai – 19 de Março de 2016 / Día del Padre – 19 de marzo de 2016
 - Dia da Mulher – 8 Março 2016 / Día de la Mujer – 8 de marzo de 2016
 - Dia da Prevenção e Segurança no Trabalho
28 de Abril de 2016 / Día de la Prevención y la Seguridad en el Trabajo
 - Dia da Mãe – 1 de Maio de 2016 / Día de la Madre – 1 de mayo del 2016
 - Dia do Meio Ambiente – 5 de Junho de 2016 / Día del Medio Ambiente – 5 de junio del 2016



❖ Metas alcançadas (setembro-2015-agosto 2016)

Desempenho das actividades expressando o apoiar à liberdade de associação no trabalho.

Metas alcanzadas (septiembre 2015 – agosto 2016)

Desempeño de las actividades expresando y apoyando la libertad de asociación en el trabajo

❖ Metas para o próximo ano / Metas para el próximo año:

∴ Sensibilizar todos os colaboradores para o propósito deste Principio.

∴ Efectuar acções de divulgação para as especificidades existentes nas diferentes zonas geográficas de actuação TIEL e o seu impacto no desempenho dos colaboradores.

∴ Sensibilizar a todos los colaboradores para los propósitos de este Principio.

∴ Efectuar acciones de divulgación para las especificaciones existentes de las diferentes zonas geográficas de actuación de TIEL y su impacto en el desempeño de los colaboradores.

Princípio 4 – Abolir o trabalho forçado / Abolir el trabajo forzado**O nosso compromisso:**

A TIEL/TIEL ES não aceitam a realização de trabalho forçado ou compulsório de qualquer natureza ou sob qualquer forma, conforme é aliás expresso pelas Legislações Portuguesa e Espanhola.

Nuestro compromiso:

No aceptan la realización del trabajo forzoso u obligatorio de cualquier tipo o de cualquier forma, de hecho viene reflejado en la legislación portuguesa y española.

❖ Ações desenvolvidas / Acciones desarrolladas:

- Os representantes dos trabalhadores participam ativamente em consultas e reuniões onde se inclui a abordagem a temas como:

Los representantes de los trabajadores participan activamente en consultas y reuniones donde se incluyen y abordan temas como:

- Movimentação Mecânica e Manual de Cargas / Manipulación mecánica y de carga a mano
- Exposição/avaliação a Riscos Físicos, Químicos e Biológicos / Exposición/validación de Riesgos Físicos, Químicos y Biológicos
(Não existe trabalho forçado e para os riscos da atividade identificados foram desencadeadas ações de minimização do risco e proteção do colaborador / No existe trabajo forzado. De los riesgos de actividad identificados fueron desarrolladas acciones de minimización de riesgos y protección del trabajador).

- Sensibilização para os riscos identificados para cada tarefa estabelecendo ações para os minimizar.

Sensibilización para los riesgos identificados para cada tare se establecieron acciones para minimizar.

- Formação sobre os temas de Manuseamento de Cargas e Manuseamento de Produtos.

Formación sobre los temas de Mantenimiento de cargas y Mantenimiento de Producto.

- Participação no projecto de segurança rodoviária – HealthyRoad - onde a TIEL põem à prova a tecnologia para detecção de fadiga e sonolência durante a condução, sendo possível alertar o condutor automóvel para a entrada em estados de fadiga e sonolência, aconselhando-o a proceder a pausas na condução.

Participación en el proyecto de seguridad en la carretera – HealthyRoad – donde TIEL pone a prueba la tecnología para la detección de la fatiga y somnolencia durante la conducción, siendo posible alertar al conductor del vehículo del estado de fatiga en el que se encuentra, aconsejándolo a proceder a realizar una pausa en la conducción.



- Realização de exames audiométricos com periodicidade anual ou bienal de acordo com as diferentes tipologias de serviço realizadas.

Realización de exámenes audiométricos con periodicidad anual o bianual de acurdo con las diferentes tipologias de servicio realidas

- Acompanhamento médico e implementação de medidas de minimização do risco com implementação de medidas de proteção coletiva e individual.

Acompañamiento médico e implementación de medidas de minimización de riesgos incluyendo medidas de protección colectiva e individual.

- A fim de se melhorarem as condições ergonómicas dos colaboradores foram alterados os espaços de trabalho das áreas operacionais e de gestão de recursos, renovados com mobiliário mais ajustado às funções e necessidades identificadas. Paralelamente foram também distribuídos monitores auxiliares e outros equipamentos para melhoria das comunicações.

A fin de mejorar las condiciones ergonómicas de los colaboradores, fueron alterados los espacios de trabajo de las áreas operacionales y de gestión de recursos, renovando el mobiliario y ajustando las funciones y necesidades identificadas. Paralelamente fueron tambien distribuidas monitores auxiliares y otros equipamientos para la mejora de las comunicaciones.

- Efetuada divulgação pelos canais de comunicação preferenciais (web, email, fax) o enunciado do Principio 4 juntamente com o compromisso TIEL.

Fueron efectuadas la divulgación por los canales de comunicación preferenciales (web, email, fax) el principio número 4 en conjunto con el compromiso de TIEL.

- A TIEL participou em sessões de Segurança Rodoviária nas escolas de Sevilla la Nueva (Madrid).

TIEL participo en sesiones de Segutridad Vial en las escuelas de Sevilla la Nueva (Madrid).



❖ **Metas alcançadas (setembro-2015-agosto 2016)**

Concretização das operações sem recorrer a trabalho forçado.

Metas alcanzadas (septiembre 2015 – agosto 2016)

Concretización de las operaciones sin trabajo forzado.

❖ **Metas para o próximo ano / Metas para el próximo año:**

∴ Manter as metodologias de monitorização do serviço para garantir o cumprimento do disposto nos requisitos aplicáveis.

∴ Mantener el servicio de seguimiento de metodologías para garantizar el cumplimiento de los requisitos aplicables.

Princípio 5 – Abolir o trabalho infantil / Abolir el trabajo infantil

O nosso compromisso:

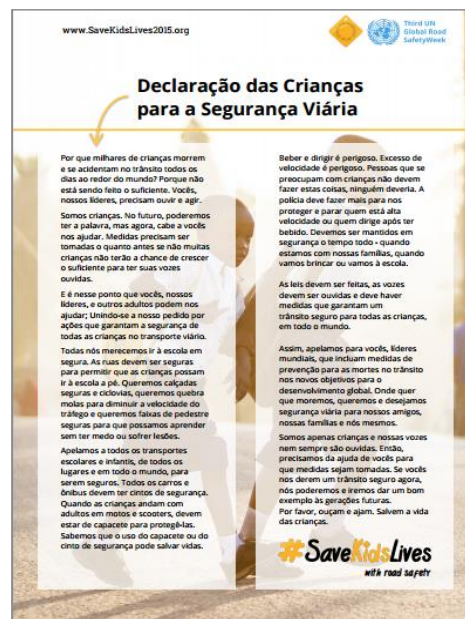
Tanto em Portugal como em Espanha, a lei proíbe claramente o trabalho infantil.
A TIEL proíbe qualquer forma de trabalho infantil no desenvolvimento da sua atividade.

Nuestro compromiso:

Tanto en Portugal como en España, la ley prohíbe claramente el trabajo infantil.
A TIEL prohíbe cualquier forma de trabajo infantil en el desarrollo de su actividad.

❖ Ações desenvolvidas / Acciones desarrolladas:

- A TIEL comunicou através do Manual de Motorista a proibição do transporte de quaisquer passageiros, além do pessoal de bordo, em unidades de transporte que transportem mercadorias perigosas.
TIEL comunico a través del Manual del Conductor la prohibición de transportar a cualquier pasajero, que no sea personal de abordó, en unidades de transporte que transporten mercancías peligrosas.
- Subscrição da “*Declaração das crianças pela Segurança Rodoviária*” no âmbito da campanha de sensibilização para a Segurança Rodoviária promovida pela III Semana Global de Segurança Rodoviária, promovida pelas Nações Unidas.
Subscripción “*Declaración de las criaturas por la Seguridad Vial*” en el ámbito de la campaña de sensibilización para la Seguridad Vial promovida por III Semana Global de Seguridad Vial de las Naciones Unidas.



❖ Metas alcançadas (setembro-2015-agosto 2016)

A TIEL proíbe qualquer forma de trabalho infantil no desenvolvimento da sua atividade quer executada por meios próprios ou subcontratados. Este princípio é estendido a todas as empresas do Grupo TIEL.

Metas alcanzadas (septiembre 2015 – agosto 2016)

TIEL prohíbe cualquier forma de trabajo infantil en el desarrollo de su actividad que ejecuta por medios propios o subcontratados. Este principio es extendido a todas las empresas de Grupo TIEL

❖ Metas para o próximo ano / Metas para el próximo año:

∴ Desencadear mecanismos de consciencialização do enunciado neste Princípio nos intervenientes diretos TIEL, fornecedores e subcontratados.

∴ Acção de sensibilização sobre o tema do trabalho infantil nas redes sociais da TIEL sobre regras básicas de prevenção rodoviária principalmente dentro das localidades em locais onde se podem cruzar com crianças em circulação pedonal.

∴ Desencadenar mecanismos de conscienciación de este Princípio en los intervinientes directos de TIEL, proveedores y subcontratados.

∴ Acciones de sensibilización sobre el trabajo infantil en las redes sociales de TIEL sobre reglas básicas de prevención vial principalmente dentro de las localidades donde pueden circular niños.

Princípio 6 – Eliminar a discriminação no ambiente de trabalho / Eliminar la discriminación en el ambiente de trabajo

O nosso compromisso:

Dar cumprimento ao disposto no Art.º 1 da Constituição da República Portuguesa que consagra a igualdade entre homens e mulheres, constituindo aspecto fundamental da dignidade da pessoa humana.

Nuestro compromiso:

Dar cumplimiento a lo descrito en el Artº. 1 de la Constitución de la República Portuguesa que consagra la igualdad entre hombres y mujeres, constituyendo aspectos fundamentales de la dignidad de la persona humana

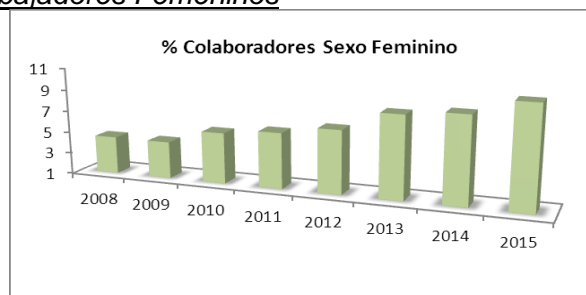
❖ Ações desenvolvidas / Acciones desarrolladas:

- Dada a atividade desenvolvida pela TIEL - *Transporte Rodoviário de Mercadorias* - a qual é maioritariamente realizada por colaboradores do sexo masculino, a TIEL promove no seu processo de admissão uma abordagem de igualdade e não discriminação em função do sexo, raça, religião ou idade. Expressamos este princípio com os seguintes dados:
Dada la actividad desarrollada por TIEL – Transporte de Mercancias por Carretera – la cual es mayoritariamente realizada por trabajadores de sexo masculino, TIEL promueve en su proceso de admisión una igualdad y no discriminación en función de sexo, raza, religión o edad. Explicamos este principio con los siguientes datos:

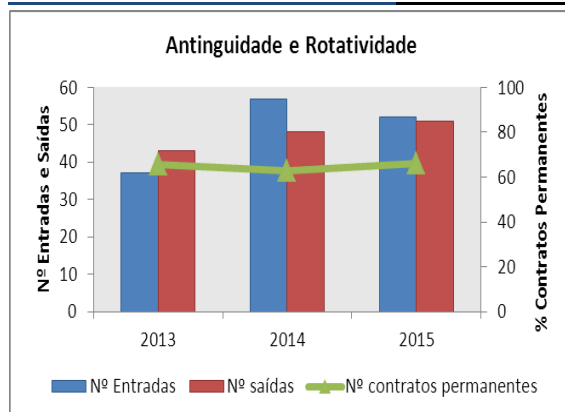
% Colaboradores Femininos / % de Trabajadores Femeninos

Ano	% Colaboradores do sexo feminino
2008	4,45
2009	4,41
2010	5,70
2011	6,16
2012	6,86
2013	8,63
2014	9,04
2015	10,4*

*das quais 3 são motoristas



Estudo de Entradas e Saídas / Estudio de Entradas y Salidas



Mobilidade / Movilidad:

Concretização de reconversão entre funções, como forma de progressão de carreira e potenciação das competências adquiridas.

Concretización de reconversión entre funciones, como forma de progresión de carrera y potencialización de las competencias adquiridas.

- Em 2015 desenvolvemos o programa #SomosTIEL. Este programa tem como objetivo dar a conhecer o cerne da empresa aos nossos Clientes e parceiros e colaboradores através da divulgação nas redes sociais com o intuito de apresentar os diferentes departamentos da TIEL. En 2015 desenvolvemos el programa #SomosTIEL. Este programa tiene como objetivo dar a conocer la compañía a nuestros clientes, socios y trabajadores a través de la difusión en las redes sociales con el fin de presentar los diferentes departamentos de TIEL.

❖ **Metas para o próximo ano / Metas para el próximo año:**

Ausência de discriminação no ambiente de trabalho em todas as actividades desenvolvidas pela TIEL

Metas alcanzadas (septiembre 2015 – agosto 2016)

Ausencia de discriminación en ambiente de trabajo en todas las actividades desempeñadas por TIEL

❖ **Metas para o próximo ano / Metas para el próximo año:**

∴ Continuar a promover no processo de admissão uma abordagem de igualdade e não discriminação em função do sexo, raça, religião ou idade.

∴ Estabelecer um documento “Código de Ética e Conduta” para a empresa.

∴ Dar continuidade ao desenvolvimento dos quadros da empresa potenciando desta forma o talento dos colaboradores em articulação com a estratégia da empresa.

∴ Desenvolver uma ferramenta de gestão de capital humano: Sistema de gestão de desempenho por objectivos e de competências.

∴ Seguir promoviendo en el proceso de admisión una igualdad y no discriminación en función de sexo, raza, religión o edad.

∴ Establecer un documento “Código de Ética y Conducta” para la empresa.

∴ Dar continuidad al desarrollo de los cuadros de mando de la empresa potenciando el talento de los colaboradores en articulación como estrategia empresarial.

∴ Desarrollo de la herramienta de gestión del capital humano: Sistema de gestión del desempeño por objetivos y competencias.

Princípio 7 – Apoiar uma abordagem preventiva aos desafios ambientais / Apoyar el abordaje preventivo de los desafíos ambientales

Princípio 8 – Promover a responsabilidade ambiental / Promover la responsabilidad ambiental

Princípio 9 – Encorajar tecnologias que não agredem o meio ambiente / Incorporar tecnología que no agrede al medio

O nosso compromisso:

Pautar o desenvolvimento da atividade numa perspetiva de melhoria contínua no que respeita ao desempenho ambiental num compromisso de eficiência da Gestão Ambiental e na sustentabilidade dos recursos.

Nuestro compromiso:

Pautar el desarrollo de la actividad en una perspectiva de mejora continua en lo concerniente al desempeño ambiental en el compromiso de eficiencia de la Gestión Medio Ambiental y la sostenibilidad de los recursos.

❖ **Ações desenvolvidas / Acciones desarrolladas:**

- **Manutenção/Renovação do Sistema de Gestão Ambiental TIEL PT e TIEL ES (Certificação NP EN ISO 14001).**
Mantenimiento/Renovación del Sistema de Gestion Ambiental TIEL PT y TIEL ES (Certificación NP EN ISO 14001).
- **Revisão da Política do Sistema de Gestão Integrado.**
Revisión de la Política del Sistema de Gestión Integrado.
- **Renovação da Avaliação SQAS attestation (Cefic) no âmbito do transporte rodoviário de produtos químicos.**
Renovación de la Validación SQAS certificación (Cefic) en el ámbito del transporte por carretera de productos químicos.
- **Realização de programa anual de auditorias internas de Qualidade, Ambiente e Segurança e Energética.**
Realización de un programa anual de auditorias internas de Calidad, Medio Ambiente, Seguridad y Energía.
- **Estabelecimento do Plano de Racionalização Energética 2015-2017.**
Establecimiento del Plan de Racionalización Energética 2015 – 2017.
- **Avaliação de Riscos e Impactes – Desencadeamento de ações de melhoria para minimização dos impactes identificados.**
Validación de Riesgos e Impactos – Desencadenamiento de acciones de mejora para minimizar los impactos identificados.
- **Ações de Formação/Informação de onde destacamos / Acciones de Formación/Información, destacamos:**
 - **Módulo Segurança e Ambiente / Modulo Seguridad y Medio Ambiente**
 - **Condução Económica e Defensiva / Conducción Económica y Defensiva**
 - **Manual do Motorista / Manual del Conductor**
 - **Boletim Informativo / Boletín Informativo**
- **Formações em contexto prático em parceria com os clientes com o propósito de prevenir incidentes ambientais (contaminações, derrames...).**
Formaciones en contexto práctico en colaboración con los clientes con el propósito de prevenir incidentes ambientales (contaminaciones, derrames...).
- **Implementação de melhores técnicas disponíveis visando a minimização dos impactes da atividade no ambiente.**
Implantación de mejoras técnicas disponibles con el objetivo de la minimización de los impactos de la actividad sobre el medio ambiente.

- Monitorização dos consumos de combustível e definição de acções para reduzir os mesmos.
Monitorización de los consumos de combustible y definición de acciones para reducirlos.
- Reforço na sensibilização para a utilização racional de água e papel e também para a separação de resíduos e encaminhamento adequado.
Refuerzo de la sensibilización para la utilización racional del agua y papel. También para la separación de residuos.
- Divulgação de práticas de promoção da saúde através do *Boletim Informativo* interno com criação da secção “Apostar na segurança e no meio ambiente”.
Divulgación de prácticas de promoción de la salud a través del *Boletín Informativo* interno con la creación de la sección “Apuesta por la seguridad y el medio ambiente”.

- Realização de vários exercícios de simulacro / Realización de varios ejercicios de simulacro:
- Potenciação do treino em cenário de emergência, garantida para identificar as melhores práticas de resposta neste enquadramento;

Practicar situaciones de emergencia, garantizado para identificar las mejores prácticas de respuesta en este marco.

- Preparação da resposta à emergência sempre numa prestativa de salvaguarda da vida humana e proteção do ambiente.

Preparación de la respuesta en situación de emergencias siempre en una perspectiva de salvaguardar la vida humana y protección del medio ambiente.



- Revisto o IM.010 Lista de Riscos e Impactes considerando os impactes indiretos da atividade como sejam impactes nas instalações dos clientes ou atividades de prestadores de serviços nas instalações da TIEL.

Revisión del IM.010 Lista de Riesgos e Impactos considerados impactos indirectos de la actividad, tales como impactos en las instalaciones de los clientes o actividades de proveedores en las instalaciones de TIEL.

- Aumento da frota com aquisição de viaturas novas equipadas com tecnologia que visa rentabilizar o consumo efectivo e melhorar o desempenho dinâmico.

Aumento de la flota con la adquisición de vehículos nuevos equipados con tecnología que alerta de la rentabilización del consumo efectuado y así poder hacer mejoras en el desempeño.

- Utilização de soluções de mobilidade sustentável / Utilización de soluciones de movilidad sostenible:

- Aquisição de viatura movida a GNL (Gás Natural Liquefeito): Esta viatura que utiliza 100% Gás Natural, contribui com vários impactes ambientais positivos: redução até 97% de monóxido de carbono e emissões contaminantes, e até 100% de partículas, zero emissões de enxofre e chumbo.

- Adquisición de un vehículo movido a GNL (Gas Natural Licuado): Este vehículo que utiliza 100% Gas Natural, contribuir con varios impactos ambientales positivos: reducción hasta el 97% de monóxido de carbono y emisiones contaminantes, hasta el 100% de partículas, cero emisiones de azufre y plomo.

- Aquisição de viatura movida a GLP Auto para ações de suporte à operação: Esta viatura utiliza 100% GLP Auto, com redução de emissões até 100% de partículas e redução de 11% de dióxido de carbono em comparação com os modelos equivalentes de Gasóleo e Gasolina.

- Adquisición de un vehículo movido a GLP Auto para acciones de soporte a la operación: Este vehículo utiliza 100% GLP Auto, con reducción de emisiones hasta el 100% de partículas de reducción de 11% de dióxido de carbono en comparación con



los modelos equivalentes en Gasóleo y Gasolina.

- Acompanhamento do desempenho económico e ecológico (emissões de CO₂) através de sistema CAM's existente em cada viatura.

Acompañamiento del desempeño económico y ecológico (emisiones de CO₂) a través del sistema CAM's que existe en cada vehículo.

- Participação da TIEL no workshop do Projecto Europeu - LNG Blue Corridor, onde foi apresentado o nosso Projecto GNL.

Participación de TIEL en el workshop del Proyecto Europeo – LNG Blue Corridor, donde se presento nuestro Proyecto GNL.

❖ **Metas para o próximo ano / Metas para el próximo año:**

Desenvolvimento das operações com uma abordagem preventiva e de respeito pelo meio ambiente.

Desarrollo de las operaciones en una perspectiva preventiva y de respeto por el medio ambiente.

❖ **Metas para o próximo ano / Metas para el próximo año:**

∴ Desenvolvimento de campanha de sensibilização para reforço do uso racional dos recursos (água, papel, electricidade, combustíveis...).

∴ Estabelecimento de indicadores e metas das emissões atmosféricas.

∴ Garantir a existência, conformidade e adequabilidade dos Planos de reposta à emergência.

∴ Desenvolver medidas para a redução dos consumos de recursos e emissões atmosféricas e incrementar a fracção de resíduos valorizados.

∴ Desarrollo de la campaña de sensibilización para refuerzo de uso racional de los recursos (agua, papel, electricidad, combustible...).

∴ Establecimiento de indicadores y metas de las emisiones atmosféricas.

∴ Garantizar la existencia, conformidad y adecuación de los Planos de repuesta a emergencia.

∴ Desarrollar medidas para reducir el consumo y las emisiones atmosféricas recursos y aumentar la proporción de residuos recuperados.

**Princípio 10 – Combater a corrupção em todas as suas formas, inclusive extorsão e propina /
Combatar la corrupción en todas sus formas incluyendo extorsión y soborno**

O nosso compromisso:

A TIEL considera interdita qualquer forma de corrupção, inclusive extorsão e propina.

Nuestro compromiso:

TIEL considera prohíbe cualquier forma de corrupción, incluyendo la extorsión y el soborno.

❖ **Ações desenvolvidas / Acciones desarrolladas**

- **Publicação do Relatório Anual de Contas que resume a atividade desenvolvida.**
Publicación del Informe Anual de Cuentas que resume la actividad desarrollada.
- **Monitorização e validação das operações por sistemas de Acompanhamento:**
Monitorización y validación de las operaciones por sistemas de Acompañamiento:
 - OnCarGo / OnCarGo
 - GPS / GPS
 - Selagens Eletrônicas / Precinto Electrónico
 - CanBus / CanBus
 - Tacógrafos Digitais e Analógicos / Tacógrafos Digitales y Analógicos
 - Sensores de Temperatura Controlada de Reboque / Sensores de Temperatura Controlada del Remolque
- **Aplicação de metodologia de Avaliação de Desempenho aos colaboradores. Esta metodologia contempla um enquadramento do desempenho nas suas vertentes operacionais e comportamentais.**
Aplicación de metodología de Validación de Desempeño en los colaboradores. Esta metodología incluye un marco de actuación en los aspectos operativos y de comportamiento.
- **Desenvolvimento interno de software de gestão do serviço (OnCarGo) aplicável a todas as operações TIEL (desde serviços de carga geral até à distribuição de matérias perigosas). Controlo desde a fase de planeamento de acordo com requisitos do cliente, realização da carga, transporte e descarga, validação da documentação, controlo de Km's de desempenho e facturação.**
Desarrollo interno de software de gestión del servicio (OnCarGo) aplicable a todas las operaciones de TIEL (desde servicios de carga general asta la distribución de materias peligrosas).
Control desde la fase de planificación de acuerdo con los requisitos del cliente, realización de la carga, transporte y descarga, validación de la documentación, control del Km realizados y facturación.

❖ **Metas para o próximo ano / Metas para el próximo año:**

Desenvolvimento das operações com enfoque para o combate à corrupção. Desenvolvimento interno de software de gestão do serviço abrangendo tarefas operacionais, materiais e recursos humanos.

Desarrollo de las operaciones con enfoque para combatir la corrupción. Desarrollo interno de software de gestión del servicio abarcando tarifas operacionales, materiales y recursos humanos.

❖ **Metas para o próximo ano / Metas para el próximo año:**

Sensibilizar todos os colaboradores para o propósito deste Princípio.

∴ Estabelecer um documento “Código de Ética e Conduta” para a empresa.

Sensibilizar a todos los colaboradores con el propósito de este Principio.

∴ Establecer un documento “Código de Ética y Conducta” pa la empresa

É ainda compromisso TIEL divulgar e disponibilizar este COP junto de todos os seus colaboradores e restantes intervenientes na sua atividade.

Es también compromiso de TIEL divulgar y disponibilizar este COP para todos sus colaboradores e intervenientes en su actividad.