



## Responsabilité Sociétale des Entreprises, communications sur le progrès 2015



## Notre engagement



Nous avons engagé Alphacoms dans une démarche RSE dès 2010, en cohérence avec notre conception du rôle social et sociétal de l'entreprise.

Nous croyons que la RSE est aussi source de performance pour les entreprises ; nous avons la volonté de continuer à avancer. Aussi avons-nous, en 2014, adhéré à l'association Planet'RSE, et avons été audités en 2015. Cela va nous permettre d'identifier de nouvelles pistes de progrès pour l'avenir. Nous sommes plus que jamais convaincues que pour

assurer la pérennité et le développement de notre entreprise nous devons construire un projet avec et pour nos équipes et nos différents partenaires, et en lien avec notre territoire.

En 2013, nous avons signé le Pacte Mondial de l'ONU pour formaliser notre engagement à en respecter les dix principes fondateurs et pour affirmer notre attachement au rôle sociétal de l'entreprise.

Ces principes sont intégrés aux valeurs d'Alphacoms qui œuvre quotidiennement au bien-être de ses salariés, au respect de ses fournisseurs, à la limitation des impacts de ses activités sur l'environnement et au partage de bonnes pratiques responsables au sein de ses réseaux professionnels.

Notre ambition, et celle de nos équipes, est bien d'agir de façon responsable dans nos pratiques, nos métiers et sur notre territoire. Nous publions cette année notre troisième rapport sur les progrès accomplis depuis 2010 et nous renouvelons notre engagement à poursuivre nos efforts dans les années qui viennent.

Ingrid Berthé & Marion Andro  
Directrices associées

Nantes, août 2016

# Alphacoms

Alphacoms aide ses clients, entreprises et organisations, à expliquer ce qu'ils font, à partager leurs enjeux et leur vision, à mobiliser autour de leurs projets et à construire des relations de confiance durables avec leurs publics, et ainsi à renforcer leur performance et leur pérennité.

Alphacoms a été créée en 1985. L'agence compte 23 collaborateurs et a réalisé un chiffre d'affaires en 2015 de 1,8 M€.

Entreprise de conseil, travaillant pour une clientèle essentiellement française et avec des prestataires et partenaires de proximité, Alphacoms n'est pas concernée avec la même intensité par tous les volets du Global Compact. Toutefois, la direction et l'ensemble des équipes sont attachés au respect des 10 principes et nous contribuons à leur mise en œuvre et à leur promotion dans le cadre de nos activités :

Droits de l'homme		
<b>Principe 1</b> : Les entreprises sont invitées à promouvoir et à respecter la protection du droit international relatif aux droits de l'homme	Alphacoms n'est pas développée à l'international et travaille avec des entreprises respectant la législation française.	Voir chapitre <i>communauté RSE</i>
<b>Principe 2</b> : Les entreprises sont invitées à veiller à ne pas se rendre complices de violations des droits de l'homme	Le développement de collaborations avec des entreprises issues de notre communauté RSE contribue à garantir que nos partenaires respectent également ce principe.	
Conditions de travail		
<b>Principe 3</b> : Les entreprises sont invitées à respecter la liberté d'association et à reconnaître le droit de négociation collective	Alphacoms respecte la législation française en matière de droit social et dialogue social.	Voir chapitre Politique sociale
	La direction promeut et développe un mode de management collaboratif, permettant l'expression de chacun dans l'entreprise.	Voir chapitre Management collaboratif
<b>Principe 4</b> : Les entreprises sont invitées à contribuer à l'élimination du travail forcé ou obligatoire	Alphacoms respecte la législation française en matière de droit social et de dialogue social.	Voir chapitre Politique sociale
	Le développement de collaborations avec des entreprises issues de notre communauté RSE contribue à garantir que nos partenaires respectent également ce principe.	Voir chapitre communauté RSE
	Alphacoms privilégie des achats alimentaires issus du commerce équitable pour garantir les conditions de vie des fournisseurs.	

<p><b>Principe 5 :</b> Les entreprises sont invitées à contribuer à l'abolition effective du travail des enfants</p>	<p>Alphacoms n'est pas développée à l'international et travaille avec des entreprises respectant la législation française.</p> <p>Le développement de collaborations avec des entreprises issues de notre communauté RSE contribue à garantir que nos partenaires respectent également ce principe.</p> <p>Alphacoms privilégie des achats alimentaires issus du commerce équitable pour garantir les conditions de vie des fournisseurs.</p>	<p>Voir chapitre communauté RSE</p>
<p><b>Principe 6 :</b> Les entreprises sont invitées à contribuer à l'élimination de toute discrimination en matière d'emploi et de profession</p>	<p>Alphacoms respecte la législation française en vigueur.</p> <p>L'agence, dirigée par deux femmes, compte 72 % d'effectifs féminins et 87 % d'effectifs féminins au comité de direction.</p> <p>Alphacoms promeut également l'emploi des personnes handicapées à travers notamment deux actions :</p> <ul style="list-style-type: none"> <li>- Depuis 2013, appel à une entreprise adaptée pour les prestations de ménage en journée ;</li> <li>- Depuis 2014, emploi d'une personne handicapée.</li> </ul>	<p>Voir chapitre Politique sociale</p> <p>Voir chapitre Groupes RSE</p>
<p><b>Environnement</b></p>		
<p><b>Principe 7 :</b> Les entreprises sont invitées à appliquer l'approche de précaution aux problèmes touchant l'environnement.</p>	<p>Entreprise de services, Alphacoms est peu concernée par ce point.</p> <p>Le développement de collaborations avec des entreprises issues de notre communauté RSE contribue à garantir que nos partenaires respectent ce principe.</p>	<p>Voir chapitre communauté RSE</p>
<p><b>Principe 8 :</b> Les entreprises sont invitées à prendre des initiatives tendant à promouvoir une plus grande responsabilité en matière d'environnement.</p>	<p>Alphacoms a mis en place une politique de limitation et recyclage des déchets en faisant appel à Solution Recyclage, ainsi qu'une politique d'achats responsables. Alphacoms a choisi de faire appel à une société de nettoyage qui utilise des produits labellisés Ecocert.</p>	<p>Voir chapitre Limitation de la consommation et gestion des déchets</p>

<b>Principe 9 :</b> Les entreprises sont invitées à favoriser la mise au point et la diffusion de technologies respectueuses de l'environnement.	Entreprise de services, Alphacoms n'est que peu concernée par ce point. Toutefois, dans un souci d'éco-conception des documents, l'agence développe des collaborations avec des entreprises locales et impliquées dans le respect de l'environnement, notamment en matière d'impression (avec l'imprimerie Goubault certifiée Iso 14001) et de livraison des documents.	Voir chapitre communauté RSE
<b>Lutter contre la corruption</b>		
<b>Principe 10 :</b> Les entreprises sont invitées à agir contre la corruption sous toutes ses formes, y compris l'extorsion de fonds et pots-de-vin	<p>Alphacoms n'est pas confrontée à des situations de corruption avérée.</p> <p>L'agence pratique une politique d'achats juste, bien que non formalisée : plusieurs devis sont systématiquement demandés, selon un cahier des charges prédéfini et identique pour tous les fournisseurs consultés.</p> <p>En outre, Alphacoms a adhéré à la charte des consultations de l'Union des Conseils en Communication de l'Ouest qui vise à promouvoir des consultations justes.</p>	Voir chapitre communauté RSE



Déterminées à poursuivre une démarche de progrès concrets, les dirigeantes d'Alphacoms ont fait le choix d'adhérer en 2014 à la nouvelle association Planet'RSE, à la création de laquelle elles avaient participé ([www.planetrse.fr](http://www.planetrse.fr)).

L'agence a fait l'objet d'un audit en 2015 donnant lieu à notation et identification de pistes de progrès (dans les domaines : économique, social, sociétal, environnemental et de gouvernance). L'agence a obtenu une note globale de 560 points sur 1 000, détaillés comme suit :

ECONOMIQUE	24	/	28
SOCIAL	33	/	60
ENVIRONNEMENTAL	18	/	48
SOCIETAL	15	/	32
GOVERNANCE	11	/	20

Voir document de synthèse et certificat joints.



**28**

**collaborateurs**

**Alpha  
coms**



.....

**85**



**de filles**

.....



**35 ans**

**Âge**

**Moyen :**



.....

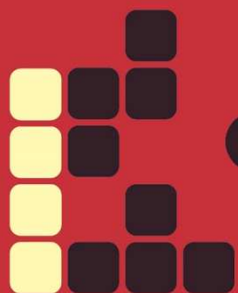


**332**

**années**

**d'expérience**

**cumulées**



## Politique sociale de l'entreprise

La direction d'Alphacoms est très attachée au rôle social de l'entreprise et est convaincue que son développement passe par le plein épanouissement de ses collaborateurs.

Le bien-être social, la santé et la sécurité sont donc des préoccupations majeures. Dans ces domaines Alphacoms respecte et va plus loin que la législation avec :

- les élections d'un délégué du personnel, et de son suppléant, qui rencontre la direction chaque mois,
- la mise en place, depuis 2012, d'un accord sur le temps de travail, avec l'instauration de temps de RTT pour les non-cadres et de jours de repos pour les cadres.
- des entretiens individuels annuels formalisés pour l'ensemble des salariés (non obligatoire pour les non-cadres),
- un plan de formation annuel 72 h et plan Dinamic 231 h
- la mise à jour annuelle d'un document unique qui transcrit les résultats de l'évaluation des risques et liste les solutions à mettre en œuvre ; parmi les améliorations déjà apportées depuis 2012 :
  - o visite d'un ergonome de la SSTRN
  - o sensibilisation aux bonnes postures à adopter face à un écran pour limiter les troubles musculo-squelettiques pour les nouveaux arrivants ;
  - o achat de repose-poignets et repose-pieds,
  - o vissage de marches dans l'espace accueil,
  - o achats de lampes (basse consommation) complémentaires pour apporter une luminosité suffisante
  - o réaménagement du poste veille presse
  - o déplacement du poste "collage" pour supprimer les risques d'intoxication
- la nomination d'un responsable santé-sécurité en 2012,
- la formation de deux salariés au secourisme,
- la prise en charge maladie dès le premier jour de carence,
- en 2013, la renégociation des mutuelles cadre pour une meilleure couverture,
- En 2014, extension de la couverture mutuelle à l'ensemble des salariés avec une prise en charge de 70 %, au-dessus du taux obligatoire de 50 %, des séances de sport ont été testées à l'agence avec l'Ufolep, un point de livraison des Paniers Kerbio (fruits et légumes biologiques) a été ouvert à l'agence.

En 2015...



- 4 salariés ont assisté à une conférence de Michel Cimessur le thème bien-être au travail. Cette participation a été suivie d'un debrief des équipes et de l'achat d'un ballon d'exercices pour les salariés qui l'utilisent à la place de leur siège afin de limiter les TMS.
- La direction a proposé à ses salariés de bénéficier de séances de massages d'acupression avec l'intervention, le 20/11/2015 dans ses locaux, de deux masseuses de Demains dans le dos, spécialistes du "amma assis". Cette pratique contribue à soulager le stress et les tensions, sources de TMS notamment. 80% de l'effectif a pu en profiter
- Engagement d'un travail sur la gestion du temps, du stress, des risques psycho-sociaux : 8 salariés ont suivi une formation sur la gestion du temps (21/04/2015)

### **Personnes reconnues travailleurs handicapés**

Depuis 2014, Alphacoms emploie une personne reconnue travailleur handicapé. En outre, Alphacoms a fait le choix depuis 2013 de confier la prestation d'entretien de ses locaux professionnels à Saprena, Entreprise Adaptée. L'agence s'est également organisée de façon à ce que ces prestations se fassent en journée et à ce titre a signé en 2013 la **charte pour le développement des prestations de propreté en journée**.

Alphacoms sollicite également des ESAT (Etablissement et Services d'Aide par le Travail) pour des travaux de fabrication d'assemblage de documents imprimés.

En 2015, Alphacoms a déclaré à l'Agefiph remplir 100 % de ses obligations d'emploi de travailleurs handicapés.

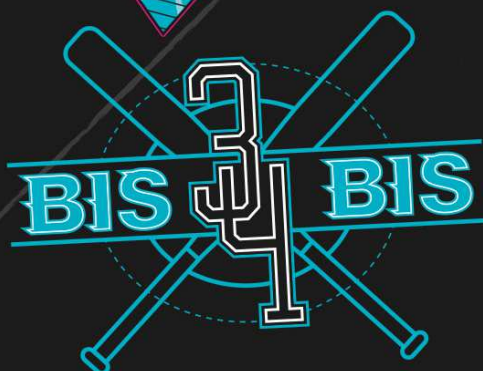
### **Accompagnement des stagiaires**

L'agence fait appel à des stagiaires dans le respect de la législation avec une convention de stage, une gratification de 436,05 € mensuelle et pour une période maximum de six mois.

Ils bénéficient de l'accompagnement d'un référent chargé de veiller à ce que les objectifs fixés à la fois par l'étudiant et par l'entreprise soient respectés. L'étudiant doit acquérir des compétences professionnelles et mettre en œuvre les acquis de sa formation en vue d'obtenir un diplôme ou une certification et de favoriser son insertion professionnelle. Chaque stagiaire se voit confier des missions conformes au projet pédagogique défini par son établissement d'enseignement et approuvées par Alphacoms. En 2015, l'agence a accueilli un stagiaire.



2  
NOS  
GROUPE  
DE TRAVAIL  
RSE  
2



# Nos groupes de travail RSE

## Mobiliser ses salariés autour d'une démarche RSE et maintenir leur implication

En 2010, après avoir sondé les collaborateurs sur leur perception de la RSE et sur la meilleure manière de lancer l'agence sur le sujet, Alphacoms a adopté une méthode pragmatique, mobilisatrice et peu contraignante : nous avons constitué des petits groupes de travail sur la base du volontariat, pour réfléchir de façon ouverte et transverse sur nos pratiques internes, nos métiers, notre implication sur le territoire. Chaque groupe élabore des propositions et rend compte régulièrement de ses avancées.

En 2015, ils sont au nombre de cinq :

- Intégration
- 34 bis (animation de notre réseau social interne)
- Bien-être
- Festivités
- Mécénat

## Quelques réalisations 2015 :

- Travail sur un livret d'accueil et un programme de parrainage systématique des stagiaires et nouveaux arrivants ;
- Sensibilisation aux éco-gestes pour les nouveaux arrivants ;
- Amélioration de notre process d'intégration des nouveaux arrivants avec : sensibilisation à notre culture et nos pratiques RSE et création d'un module dédié.
- Recherche de méthodes de prévention des TMS.

Focus actions Association Grandir d'un Monde à l'Autre :



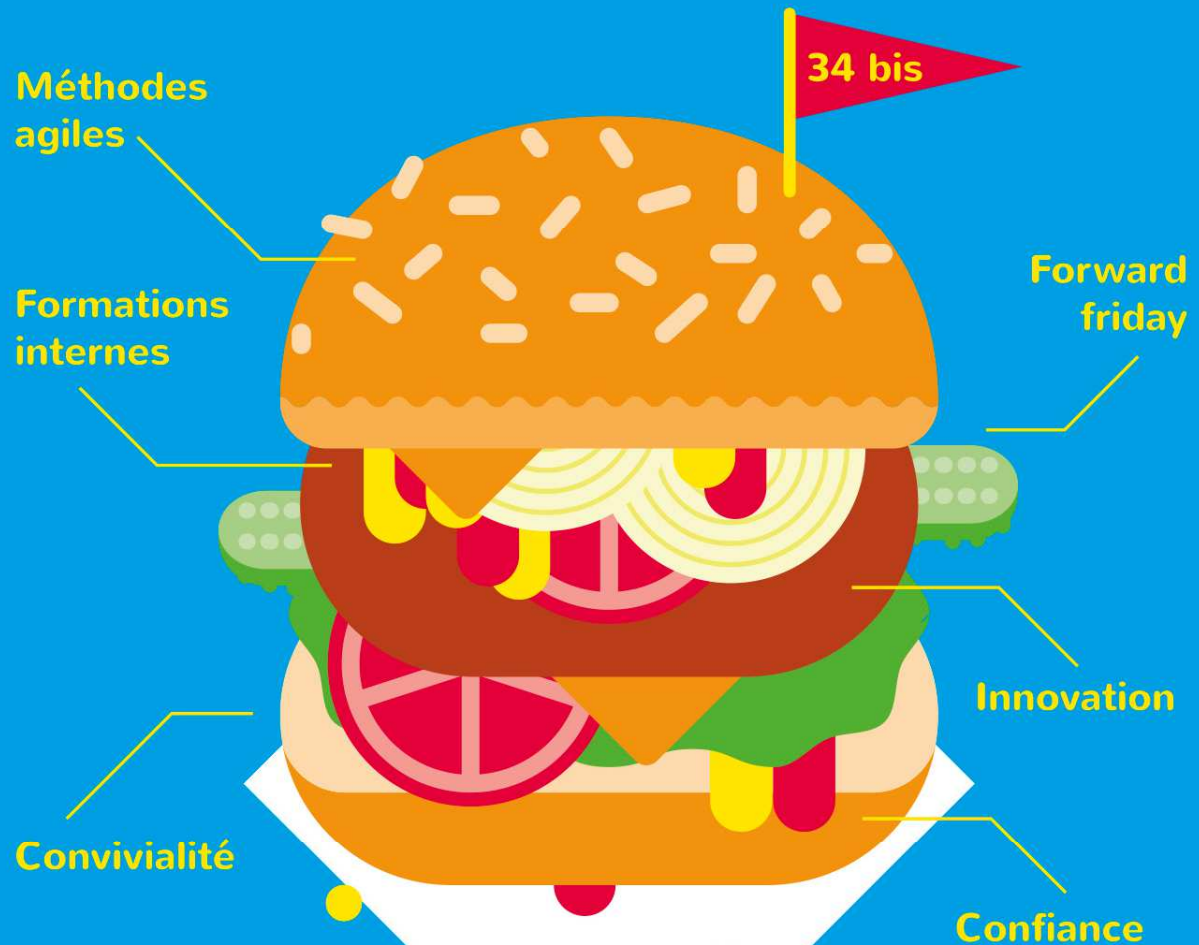
- Relations presse pour la sortie de deux livres (communiqués de presse et point presse)
- Présentation de l'association sur Sun radio, radio locale nantaise
- Communiqué de presse sur la tenue du colloque « Sexualité, amour et handicap »
- Edition du catalogue de présentation de la collection
- Formation de la salariée de l'association au logiciel Mail Chimp pour la diffusion de leur newsletter
- Création et fabrication d'outils de communication : bâche et kakémono

## Objectifs 2016

Gestion du temps / du stress : poursuivre notre réflexion : charte d'utilisation des e-mails, périodes de concentration...

**Pour les résultats globaux de nos actions en matière d'environnement, voir chapitre *Limiter la consommation et gérer les déchets***

# MANAGEMENT COLLABORATIF



# Management collaboratif

Ingrid Berthé et Marion Andro, directrices associées d'Alphacoms, envisagent le projet d'entreprise comme un projet collectif, dans lequel chacun doit se retrouver et qui doit être porté et développé par tous. Aussi un certain nombre d'actions favorisant un management plus collaboratif ont-elles été mises en place ces dernières années :

Une place importante est donnée au quotidien à l'initiative personnelle, à l'expérimentation, à l'innovation. L'introduction dans les pratiques de l'agence des méthodes agiles et méthodes de créativité permet également l'expression et la participation de chacun au projet collectif.



L'organisation de notre démarche RSE en groupes de travail transverses sur la base du volontariat est elle-même une concrétisation de cette culture collaborative.

## Accompagner chaque salarié dans son apprentissage des innovations métiers

L'employabilité des salariés se nourrit de leurs expériences professionnelles, mais également des opportunités d'assimiler les innovations de leurs métiers. Le secteur de la communication est confronté à des avancées perpétuelles. Alphacoms œuvre pour que chacun puisse anticiper et assimiler les nouveaux usages de nos métiers, en pratiquant une politique d'ouverture volontariste. Nous accueillons ainsi des intervenants extérieurs et encourageons les salariés à assister à des colloques et conférences (Web2day, Hyblab, Ouestmedialabspeedtraining...)

## Objectifs 2016

Création d'une "digital Academy" dans le but d'offrir aux salariés une meilleure compréhension des évolutions des usages numériques, des évolutions de nos métiers et de l'environnement et favoriser une montée en compétence collective et individuelle dans ce domaine.

## Partager l'information

Un cycle régulier de réunions permet de partager l'actualité et les enjeux de l'agence avec toute l'équipe, parmi lesquelles :

- Deux réunions par an sur les résultats financiers et les objectifs de développement
- Une réunion par mois sur les actualités de l'agence (commerciale, RH, vie quotidienne, etc.) ; chaque collaborateur est invité à proposer ses sujets pour ces réunions.
- Réunions régulières par fonction et/ou par équipe pour partager sur les pratiques, les difficultés, les idées... avec les managers de proximité pour prévenir les RPS.



2 <sup>DE</sup> **PAPIER**  
*tonnes Recyclées*



0    
*Gobelet*  
**PLASTIQUE**

200   
*Stylos*  
**COLLECTÉS**

  
**40**  
*Kilogrammes*  
*de*  
**VERRE**  


# Consommation responsable et limitation de nos impacts sur l'environnement

## Réduire les déchets à la source

Notre consommation principale concerne le papier, en particulier le papier journal avec le service revue de presse.

Nous avons donc travaillé sur deux axes :

- Diminution de la quantité de papier utilisée pour des impressions : sensibilisation de l'ensemble du personnel aux éco-gestes (privilégier le recto/verso et deux pages sur une, réutiliser des imprimés pour les brouillons, etc.), à l'aide des documents édités par l'Ademe : « Guide l'écocitoyen au bureau » et « Guide du bureau écoresponsable ».
- Transformation de la quasi-totalité de nos abonnements à la presse quotidienne en abonnements numériques pour limiter la consommation de papier et les transports, donc les émissions de CO<sub>2</sub>.

## Collecte et recyclage

Alphacoms fait appel à une entreprise extérieure, Solution Recyclage, pour la collecte et la gestion du recyclage du papier, des bouteilles d'eau, des cartons, du verre, des cannettes, des piles, des cartouches d'imprimantes, etc. L'agence dispose d'un indicateur annuel des volumes de déchets et des lieux et moyens de recyclage utilisés.

### Matériaux recyclés en 2015

Cartons	2 m <sup>3</sup>	=> carton recyclé
Papiers	1 556,8 kg	=> papier recyclé
Métaux	1 kg	=> métaux recyclés
Bouteilles PET	0,36 m <sup>3</sup>	=> fibres textiles
Bouteilles verre	60 kg	=> verre recyclé
Piles	56 unités	=> métaux recyclés
Toners	12 unités	=> toners après remplissage
Bisons	2 unités	=> tubes sièges auto-profilés

En 2015, notre partenariat a permis a généré l'économie de :

- 1 178 kg de CO<sub>2</sub>, ce qui représente une distance de 13 092 km parcourus en voiture,
- 2 530 kWh, l'équivalent de 7 mois de consommation électrique d'un foyer français.

## Développement d'une politique d'achats responsables

Alphacoms a mis en place plusieurs critères de sélection pour ses achats : la proximité, la production équitable, l'utilisation de matières premières recyclées et l'usage durable.

- Les imprimeurs partenaires de l'agence sont sélectionnés en fonction de leurs tarifs, leur disponibilité, leur proximité du point de livraison, mais également en prenant en compte leur démarche RSE.
- Les thés et cafés consommés par les salariés sont labellisés équitables (Artisans du Monde) et consommés dans de la vaisselle non jetable.
- Toutes les ramettes de papiers consommées par nos imprimantes sont labellisées PEFC ou FSC.
- Fournitures : stylos fabriqués à partir de PET recyclé.

- Qu'ils soient utilisés en interne ou par notre prestataire Saprena, nous visons l'utilisation de produits de ménage 100 % bio, labellisés Ecocert, si possible en flacon rechargeable.

#### **Actions 2015**



- Sensibilisation aux éco-gestes et aux bonnes pratiques auprès des nouveaux arrivants et des stagiaires ;
- Collecte et remise de notre courrier avec Green courses, entreprise qui travaille uniquement à vélo.
- Mise en place pour les besoins professionnels d'un abonnement à Marguerite, service nantais d'auto-partage.
- Achat de 2 cartes Tan (Transports en commun de l'Agglomération Nantaise) pour les déplacements professionnels



PRESTATAIRES

clients

FOURNISSEURS

NOTRE COMMUNAUTÉ

rise

associations  
de décideurs

écoles

partenaires



## Notre communauté RSE

Historiquement très ancrée dans les réseaux sur son territoire, Alphacoms a développé depuis quelques années sa présence active dans les réseaux et auprès de partenaires spécifiquement engagés dans la RSE, avec trois objectifs :

- Réfléchir collectivement, partager les pratiques, afin de nous améliorer en continu ;
- Contribuer à la promotion de la RSE sur le territoire et dans l'économie en général ;
- Constituer un réseau de partenaires engagés en RSE, afin de garantir que les prestations que nous sous-traitons seront effectuées dans le respect des 10 principes du Global Compact et, plus généralement, des principes de la RSE.

L'engagement d'Alphacoms se fait dans plusieurs cadres :

- Dirigeants Responsables de l'Ouest : membre depuis la création du réseau, Marion Andro, directrice associée d'Alphacoms, contribue aux réflexions et aux travaux. En 2014, une série d'ateliers a été animée par Marion Andro sur la thématique de la valeur ajoutée de la RSE.
- Centre des Jeunes Dirigeants (section Nantes Atlantique) : dans ce cadre, Ingrid Berthé, directrice associée d'Alphacoms, contribue activement aux travaux sur plusieurs sujets :
  - o Promotion de l'intégration de critères RSE dans les politiques d'achats publics, dans le cadre d'une commission de travail entre le CJD, Nantes Métropole et Audencia Group depuis 2011 ;
  - o Participation au comité de pilotage territorial RSE, sous la présidence de Nantes Métropole et Audencia Group, auprès de l'ensemble des acteurs RSE du territoire ; dans ce cadre, contribution au pilotage du portail web d'échanges de bonnes pratiques [www.rse-nantesmetropole.fr](http://www.rse-nantesmetropole.fr)
  - o 2013-2014 : fondation d'une association d'acteurs économiques dont l'objet est de faciliter l'attribution gratuite d'une note RSE pour les entreprises, pouvant être retenue comme critère lors d'appels d'offres publics. L'association Planet'RSE est née de ces travaux en 2014 ; l'agence y a adhéré et a bénéficié en 2014 d'un audit blanc.
- Adhésion en 2013 à la charte pour le développement des prestations de propreté en journée
- UCC Ouest (Union des Conseils en Communication) : ce syndicat de professionnels de la communication a rédigé une charte des consultations qu'Alphacoms a signée. Le syndicat milite auprès des acheteurs publics et privés pour des consultations justes, transparentes et non destructrices de valeur.

### Actions 2015



- audit par l'association Planet RSE sur nos pratiques RSE : Plateforme de Notation et d'Evaluation Territoriale de la RSE. L'association a pour vocation de promouvoir la Responsabilité Sociétale des Entreprises et des organisations en élaborant des critères de notation en matière de RSE utilisés pour évaluer chacun de ses membres.

Voir les notes obtenues par Alphacoms p.5.



34 bis, rue Alfred Riom  
BP 18850  
44188 Nantes Cedex 4  
Tel. 02 40 71 07 90  
alphacoms@alphacoms.frwww.alphacoms.fr