



Communication et actions pour le progrès 2016



NOUS SOUTENONS
LE PACTE MONDIAL

Ceci est notre **Communication sur le Progrès** sur la mise en œuvre des principes **du Pacte mondial des Nations Unies**.

Nous apprécions vos commentaires sur son contenu.

Xavier Caïtucoli, PDG de Direct Energie

Créée il y a 13 ans, Direct Energie enregistre aujourd'hui de très bonnes performances économiques et commerciales, qui lui permettent de s'imposer comme troisième acteur français de l'électricité et du gaz face aux acteurs historiques et anciens monopoles. Entreprise du XXI^{ème} siècle, le Groupe a su en effet mettre en œuvre une stratégie moderne et ambitieuse pour se faire une place sur un marché en mutation permanente.

Ces nouveaux succès sont avant tout dus à la volonté et à la créativité de 356 collaborateurs, qui contribuent tous à faire de Direct Energie une entreprise performante et innovante. Ils témoignent également de la confiance toujours plus solide de nos 1,6 million de clients, qui bénéficient aujourd'hui d'une offre d'énergie moins chère et d'un service de qualité. A l'avenir, la diversification de ses activités, le développement croissant des énergies renouvelables et l'utilisation du numérique sont autant d'opportunités que Direct Energie entend saisir pour améliorer les usages et le confort de ses clients.

Le renforcement inédit de la place du Groupe et l'apparition de ces nouveaux défis nous placent cependant face à de nouvelles responsabilités, qu'il nous faut donc assumer pleinement.

Ces responsabilités sont évidemment celles d'une entreprise engagée dans la transition énergétique, qu'elle entend favoriser activement-plus que d'en suivre simplement la tendance.

Ces responsabilités sont également celles d'une entreprise en pleine croissance de ses effectifs et de ses résultats, qui se doit de conjuguer performance économique avec exigence sociale et environnementale par des actions concrètes, à la hauteur de ses moyens.

Cette approche, pleinement intégrée à l'activité quotidienne de Direct Energie, se devait d'être approfondie par des engagements forts tels que l'adhésion au Global Compact.

Par la publication de cette Communication sur le Progrès, c'est l'ensemble des salariés de Direct Energie qui témoignent de leur implication pour le respect et la promotion des dix principes fondateurs du Global Compact de l'Organisation des Nations Unies.



Xavier Caïtucoli

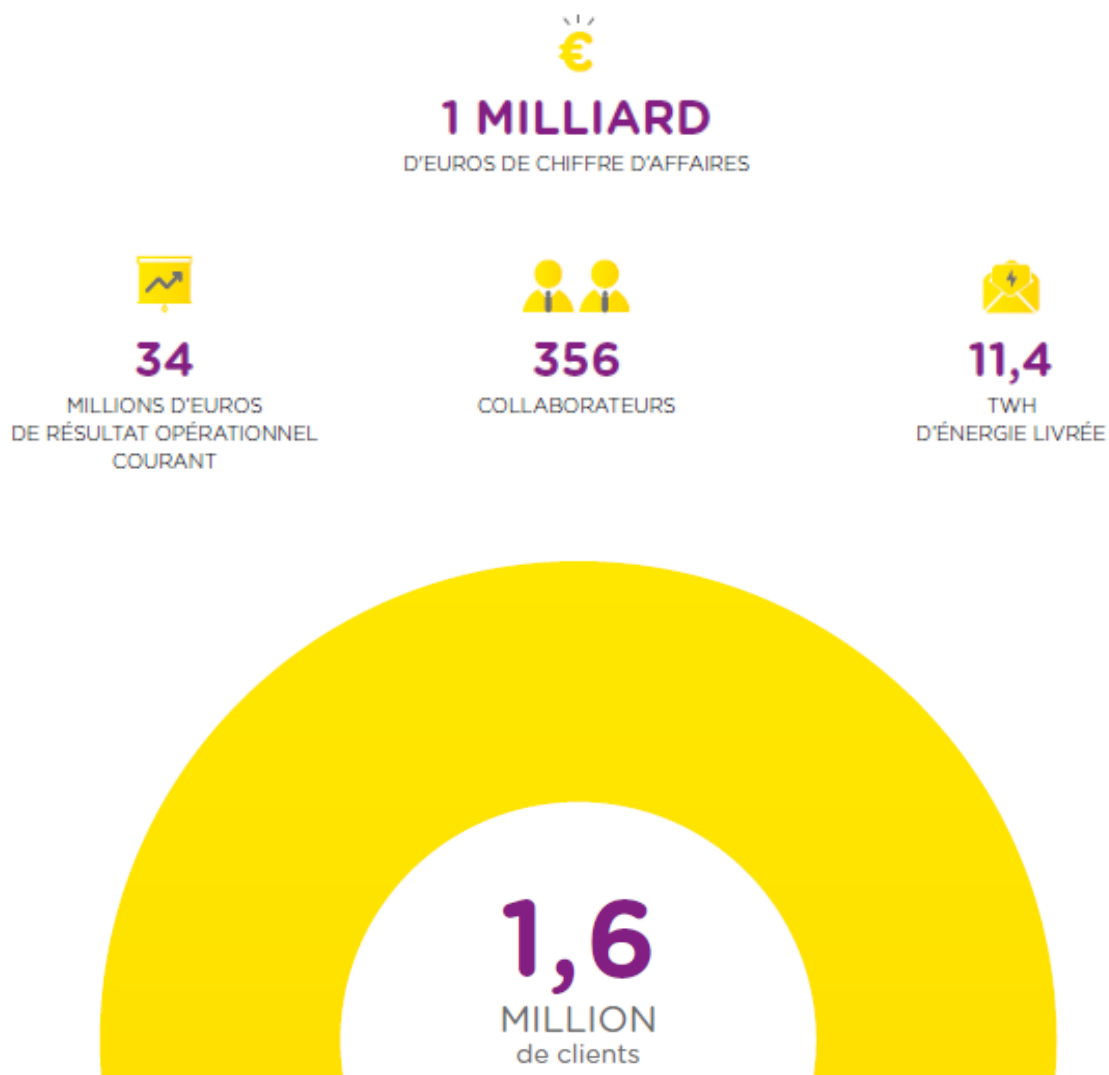
Présentation de Direct Energie

Acteur français de l'énergie, le Groupe Direct Energie est l'un des premiers opérateurs indépendants sur le marché français de la fourniture et de la commercialisation d'électricité et de gaz naturel aux particuliers, professionnels, entreprises et collectivités. Au 31 décembre 2015, le parc clients s'élevait à près de 1,6 million de sites en France.

Le Groupe poursuit par ailleurs une stratégie d'intégration verticale pour être présent sur toute la chaîne de valeur, de la production jusqu'aux services liés à l'énergie au sein du foyer. Direct Energie a notamment fait l'acquisition en décembre 2015 d'une centrale au gaz à Bayet dans l'Allier qui compte 32 collaborateurs.

Le Groupe poursuit également une stratégie de développement à l'international, entamée avec le lancement d'une activité de fourniture d'énergie en Belgique en 2014.

En 2015, le Groupe a réalisé un chiffre d'affaires consolidé de 1 016,5 millions d'euros, un résultat opérationnel courant de 34,0 millions d'euros et un résultat net de 27,2 millions d'euros.



Les valeurs de Direct Energie

- Libres... En tant que nouvel acteur du marché, nous bousculons les codes, les conventions et les usages.
- Avant-gardistes : Nous nous engageons les premiers dans la révolution du marché, « ce n'est pas parce qu'on est plus petit qu'on n'est pas devant ». Le changement est nécessaire pour les consommateurs, nous avons le devoir d'en être à la pointe.
- Passionnés d'énergie : Nous faisons nos métiers avec passion, nous comprenons et anticipons les nouveaux usages. Nous voulons transformer les évolutions du marché et des changements technologiques en opportunités pour nos clients.
- A l'écoute, simples : Nous nous engageons aussi fort avec nos clients qu'ils s'engagent auprès des leurs. Nous souhaitons accompagner le changement avec professionnalisme et clarté, inspirer la confiance et nous en montrer dignes.
- Leaders informationnels : Nous prenons nos responsabilités, nous sommes clairs, sincères et pédagogues et nous utilisons tous les moyens possibles pour former et informer.



La démarche RSE

Engagée depuis de nombreuses années dans une démarche responsable, sociale et environnementale (RSE), Direct Energie a décidé de poursuivre cet effort en 2015 par la définition d'une nouvelle stratégie dédiée. Le Groupe a ainsi confirmé sa volonté de renforcer le rôle essentiel de la RSE par la mise en place d'une Direction de la Communication et des Relations Institutionnelles intégrant un nouveau poste de responsable communication et RSE.

La publication de la Communication sur le Progrès, qui matérialise l'engagement pour le respect des dix principes définis par l'ONU, s'inscrit dans cette logique. En tant qu'entreprise « apprenante », Direct Energie se focalise, pour sa première communication, sur les principes liés aux droits de l'homme, aux conditions de travail et à l'environnement. Pour chacun d'entre eux, Direct Energie a ainsi recensé l'ensemble des actions ayant été initiées, afin d'en étudier les résultats, et définir des objectifs d'amélioration.

La lutte contre la corruption sera traitée en 2017.

Plus qu'un simple inventaire des bonnes pratiques, ce document a l'ambition de dessiner les grands axes de la stratégie responsable et solidaire que Direct Energie entend poursuivre dans les prochaines années, avec l'ensemble de ses collaborateurs.

Les principes du Global Compact

Direct Energie garantit sa pleine adhésion aux principes du Global Compact et leur appropriation par l'ensemble des salariés grâce à la définition d'objectifs structurants.

DROITS DE L'HOMME

Objectif : Garantir le respect des engagements humains et environnementaux dans toutes les démarches de Direct Energie

- Principe 1 : Direct Energie s'engage à promouvoir et à respecter la protection du droit international relatif aux droits de l'homme.
- Principe 2 : Direct Energie veille à ne pas se rendre complice de violations des droits de l'homme.

CONDITIONS DE TRAVAIL

Objectif : Satisfaire les droits fondamentaux de l'ensemble des collaborateurs et défendre leur bien-être au sein de Direct Energie

- Principe 3 : Direct Energie est attentive au respect de la liberté d'association et reconnaît le droit de négociation collective
- Principe 4 : Direct Energie s'engage à contribuer à l'élimination du travail forcé ou obligatoire
- Principe 5 : Direct Energie promeut l'abolition effective du travail des enfants
- Principe 6 : Direct Energie veille à l'élimination de toute discrimination en matière d'emploi et de profession

ENVIRONNEMENT

Objectif : Placer l'exigence écologique et la responsabilité environnementale au cœur de l'activité de Direct Energie

- Principe 7 : Direct Energie veille à appliquer l'approche de précaution aux problèmes touchant à l'environnement
- Principe 8 : Direct Energie s'engage à défendre les initiatives tendant à promouvoir une plus grande responsabilité en matière d'environnement
- Principe 9 : Direct Energie favorise la mise au point et la diffusion de technologies respectueuses de l'environnement

DROITS DE L'HOMME

OBJECTIF : GARANTIR LE RESPECT DES ENGAGEMENTS HUMAINS ET ENVIRONNEMENTAUX DANS L'ENSEMBLE DES DEMARCHES DE DIRECT ENERGIE

- Principe 1 : Direct Energie s'engage à promouvoir et à respecter la protection du droit international relatif aux droits de l'homme.
- Principe 2 : Direct Energie veille à ne pas se rendre complice de violations des droits de l'homme

Entreprise du XXIème siècle, Direct Energie s'est toujours développée dans un respect implicite et volontaire des droits humains. La reconnaissance des 10 principes promus dans le Global Compact permet la concrétisation de son adhésion à la Déclaration Universelle des Droits de l'Homme.

Respect et promotion des droits humains des collaborateurs :

Direct Energie est une entreprise française qui s'applique à respecter, sans concession, le droit français pour le développement de ses activités, en particulier par le respect et l'application des règles relatives au droit du travail.

Le Groupe engage chacun de ses collaborateurs au respect de son Règlement Intérieur, lequel définit l'ensemble des règles générales et permanentes relatives à la vie interne de l'entreprise, et rappelle en particulier les règles générales relatives à l'interdiction de toute pratique de harcèlement moral ou sexuel (Titre III).

Respect et promotion des droits humains pour les entreprises partenaires :

Direct Energie travaille par ailleurs en collaboration avec plusieurs fournisseurs, qui ont été choisis selon des exigences sociales précises : respect des droits de l'homme (adhésion au Global Compact), qualité des ressources humaines (Label de Responsabilité Sociale et label Top Employeur), respect et promotion de la diversité (Charte de la diversité)... Le Groupe garantit ainsi un engagement concret de ses prestataires en faveur de la santé et de la sécurité de leurs employés.

Direct Energie intègre par ailleurs des clauses contractuelles imposant à ses fournisseurs de respecter la réglementation sociale et d'appliquer le droit du travail en vigueur dans le pays concerné ; et se réserve le droit de rompre la collaboration en cas de manquement à cette réglementation.

Cohésion des salariés :

Direct Energie promeut le rapprochement de ses collaborateurs via la création de clubs d'activités sportives tels que le running ou le football, qui rassemblent plusieurs dizaines de collaborateurs lors d'événements dédiés. Des séminaires et animations sont également organisés régulièrement dans les locaux de l'entreprise ou dans des lieux extérieurs. Enfin, pour permettre la cohésion des collaborateurs dans le cadre de la croissance externe, en particulier avec sa filiale 3CB implantée dans l'Allier, des rencontres et visites de sites régulières sont proposées.

Créations de partenariats solidaires :

Direct Energie a décidé en 2014 de s'associer à l'ONG française Electriciens sans frontières, qui travaille sans relâche à l'amélioration de l'accès à l'électricité pour de nombreuses populations dans le monde.



Après avoir soutenu l'ONG sur un projet d'électrification au Burkina Faso qui a permis l'amélioration des conditions de vie de plus de 25 000 personnes, les collaborateurs de Direct Energie ont choisi de soutenir un nouveau projet à Ipamu (République Démocratique du Congo) pour l'année 2016.

Ce projet vise à mettre en œuvre des solutions adaptées pour alimenter en électricité la mission d'Ipamu qui comporte un hôpital de référence, des établissements d'enseignement pour 2 500 élèves, des internats, des logements pour le personnel de santé et d'éducation.

DROITS DE L'HOMME

ENGAGEMENTS 2016/2017

- Rédaction d'une Charte de déontologie interne.
- Signature d'une convention de partenariat avec l'Observatoire National de la Précarité Énergétique sur la période 2016/2018, afin de contribuer à la compréhension du phénomène de précarité énergétique -qui touche 20% des ménages français- et à l'analyse des politiques publiques associées.

CONDITIONS DE TRAVAIL

OBJECTIF : SATISFAIRE LES DROITS FONDAMENTAUX DE L'ENSEMBLE DES COLLABORATEURS ET DEFENDRE LEUR BIEN-ETRE AU SEIN DE DIRECT ENERGIE

- Principe 3 : Direct Energie est attentive au respect de la liberté d'association et à reconnaître le droit de négociation collective
- Principe 4 : Direct Energie s'engage à contribuer à l'élimination du travail forcé ou obligatoire
- Principe 5 : Direct Energie promeut l'abolition effective du travail des enfants
- Principe 6 : Direct Energie veille à l'élimination de toute discrimination en matière d'emploi et de profession

Direct Energie est une entreprise consciente de la valeur de son patrimoine humain.

En tant qu'employeur responsable, le Groupe défend l'épanouissement de ses collaborateurs sur le long terme. Par la reconnaissance des 10 principes promus dans le Global Compact, Direct Energie concrétise son adhésion à la déclaration de l'OIT relative aux principes et droits fondamentaux du travail : la liberté d'association et la reconnaissance effective du droit de négociation collective, l'élimination de toute forme de travail forcé ou obligatoire, l'abolition effective du travail des enfants, l'élimination de la discrimination en matière d'emploi et de profession.

Liberté d'association et droit de négociation collective :

Cette priorité se traduit en premier lieu par un fort engagement de l'entreprise en faveur du respect de la liberté d'association et du droit de négociation collective, qui figurent tous deux dans la loi française. L'entreprise garantit par ailleurs la réunion régulière des Instances Représentatives du Personnel : Comité d'Entreprise ; Délégués du Personnel ; Comité d'Hygiène, de Sécurité et des Conditions de Travail. La participation des délégués syndicaux aux Négociations Annuelles Obligatoires (mises en place en 2013) est garantie. L'ensemble de ces Instances seront renouvelées lors des prochaines élections professionnelles, qui se tiendront en décembre 2017.

Lutte contre les discriminations :

L'entreprise a également placé la lutte contre toutes formes de discrimination (ethnique, religieuse, sexuelle...) au cœur de sa politique de recrutement et d'animation de ses ressources humaines.

Si la part des femmes dans l'effectif total de l'entreprise représente ainsi 45% en 2015, un chiffre stable depuis 2014 ; les femmes représentaient en 2015 36% des postes de Cadre avec encadrement, un chiffre en hausse de 21% par rapport à l'année précédente. Leur salaire médian est également en augmentation (+3%).

Direct Energie agit également pour l'insertion professionnelle des personnes en situation de handicap. Ces collaborateurs bénéficient de postes de travail adaptés et de dispositions spécifiques en fonction de leurs besoins, notamment dans le cadre de déplacements professionnels ou séminaires d'entreprise.

Par ailleurs Direct Energie travaille depuis 2016 avec une imprimerie reconnue Entreprise Adaptée pour la réalisation de certains documents. Cette dernière garantit à des travailleurs en situation de handicap, d'accéder à l'emploi.

Politique de ressources humaines :

Depuis plusieurs années, le Groupe s'est engagé dans une politique de structuration et de formalisation de sa politique de ressources humaines, notamment par la réorganisation du service dédié à ces questions. Organisé autour d'une Directrice des Ressources Humaines depuis juin 2016, il a ainsi pour rôle de simplifier l'intégration et le quotidien de l'ensemble des collaborateurs. Dans la droite logique des objectifs de liberté de négociation et de bien-être des collaborateurs qui sont au cœur du Global Compact, la politique des ressources humaines se définit ainsi sur plusieurs priorités :

- Développer et valoriser le patrimoine humain

L'application de ce principe s'observe dans la politique de recrutement appliquée par le Groupe. Ses effectifs sont ainsi en augmentation constante : croissance de 10,8% enregistrée entre 2014 et 2015. De plus, avec une moyenne d'âge de 35,3 ans en 2015, Direct Energie attire de nombreux jeunes talents contribuant à son dynamisme. Au total, l'entreprise compte 93% de ses effectifs en CDI, sous l'effet conjugué de recrutements externes et d'une volonté ambitieuse de promotion interne. Le processus de recrutement des jeunes apprentis, en contrat de professionnalisation ou stagiaire est ainsi identique à celui des postes en CDI et a pour objectif d'intégrer les étudiants à l'issue de leur formation. En 2015, 32,75% des alternants et des stagiaires ont ainsi été recrutés en CDI à l'issue de leur contrat en alternance ou de leur stage.

- Permettre à chacun d'évoluer au sein du Groupe

Direct Energie s'engage à favoriser la mobilité et la promotion interne : en 2015, 66% des collaborateurs de l'entreprise ont bénéficié d'une augmentation de salaire, 21 collaborateurs ont changé d'intitulé de poste et 7 de statut. Le recrutement, géré intégralement en interne, favorise la diffusion des offres à pourvoir aux collaborateurs.

- Favoriser la formation et l'acquisition des compétences métiers en interne

Le Groupe s'est en effet engagé depuis plusieurs années dans une politique de formation ambitieuse, conscient que la formation professionnelle des salariés participe directement de la croissance et favorise l'évolution des méthodes de travail de chacun. En 2015, ce sont ainsi près de 30% des salariés en CDI qui ont pu bénéficier d'une formation, pour un nombre total de 1 964 heures (soit 7 heures par salariés).

Deux catégories de formation, toutes dispensées en format « présentiel » (et non en *e-learning*) sont ainsi proposées aux salariés : adaptation au poste, évolution et maintien de l'emploi ; et développement des compétences. Le Groupe consacre des moyens budgétaires important à cette politique, et a ainsi dépassé ses obligations relatives aux moyens consacrés au plan de formation de 68% en 2014 et de 102% en 2015.

- Assurer la santé et la sécurité au travail

Une campagne de formation dédiée à la sécurité a eu lieu en 2015.

	Formation « Manipulation des extincteurs »	Formation « Santé et sécurité au travail »	Formation « Evacuation »
Nombre de collaborateurs formés	81	31	30
% de collaborateurs formés	25,4%	9,8%	9,4%

- Capitaliser sur les hommes et les femmes en travaillant sans cesse à l'amélioration des conditions de travail

L'importance donnée à l'environnement de travail de ses équipes a également été concrétisée en 2015 par la rénovation complète du siège social du Groupe, qui accueille la quasi-totalité des collaborateurs de l'entreprise : meilleure luminosité, mobilier ergonomique pour l'ensemble des collaborateurs, espaces de travail repensés, espaces détente créés. Depuis janvier 2016, l'entreprise a par ailleurs décidé du lancement d'un service de restauration collective dans l'enceinte de ses locaux, en complément du restaurant inter-entreprise.



- Promouvoir la culture d'entreprise avec des actions concrètes

Le Groupe est attentif à la promotion d'une culture d'entreprise tout au long des parcours professionnels de ses salariés en veillant à leur offrir un cadre de travail agréable.

En plus d'un livret d'accueil distribué à tous les nouveaux collaborateurs pour faciliter leur intégration, un « portrait des nouveaux » est également diffusé sur le blog interne et un petit-déjeuner d'accueil est organisé avec le PDG de l'entreprise.

L'entreprise fait par ailleurs bénéficier ses collaborateurs de jours supplémentaires à ceux prévus par la convention collective dans plusieurs cas : journées ancienneté, aménagement du temps de travail des femmes enceintes, enfant malade... Le temps partiel est également favorisé pour permettre aux collaborateurs de concilier vie familiale et vie professionnelle. Un accord a ainsi été mis en place avec la Délégation syndicale afin de réduire à 2 mois la demande de passage à temps partiel.

Un Fonds de Soutien Collaborateurs a enfin été mis en place en avril 2016 afin de soutenir financièrement les associations à but non lucratif au sein desquelles les collaborateurs sont investis à titre personnel. Un jury constitué de salariés de l'entreprise et de membre du Comité de Direction se réunira à la rentrée 2016 afin de désigner les dossiers retenus.



CONDITIONS DE TRAVAIL

ENGAGEMENTS 2016/2017

- Partenariat avec un réseau de crèches inter- entreprises afin de favoriser le retour dans l'entreprise et de faciliter la conciliation vie familiale et vie professionnelle des salariés.
- Négociation avec la délégation syndicale courant 2016 dans le cadre de « l'égalité réelle professionnelle entre les femmes et les hommes ».
- Mise à disposition des représentants du personnel de la base de données économiques et sociales, qui rassemble les informations relatives aux grandes orientations économiques et sociales de l'entreprise et permet de comprendre la formation et la répartition de la valeur créée.

ENVIRONNEMENT

OBJECTIF : PLACER L'EXIGENCE ECOLOGIQUE ET LA RESPONSABILITE ENVIRONNEMENTALE AU CŒUR DE L'ACTIVITE DE DIRECT ENERGIE

- Principe 7 : Direct Energie veille à appliquer l'approche de précaution aux problèmes touchant à l'environnement.
- Principe 8 : Direct Energie s'engage à défendre les initiatives tendant à promouvoir une plus grande responsabilité en matière d'environnement.
- Principe 9 : Direct Energie favorise la mise au point et la diffusion de technologies respectueuses de l'environnement

En tant que fournisseur d'énergie et producteur d'électricité, Direct Energie est particulièrement attachée à l'impératif écologique qu'elle a placé au cœur de son activité tout autant que de ses engagements sociétaux. Par la reconnaissance des 10 principes promus dans le Global Compact, Direct Energie concrétise son adhésion à la déclaration de Rio sur l'environnement et le développement.

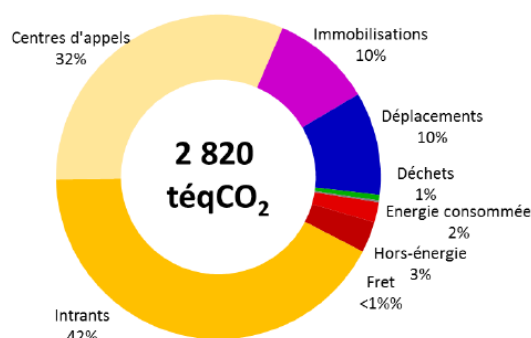
Audit énergétique et bilan carbone :

L'entreprise s'est engagée dans une démarche d'audit énergétique, en conformité avec les exigences de la directive 2012/27/UE du 25 octobre 2012 relative à l'efficacité énergétique, qui oblige les entreprises à réaliser, tous les quatre ans, un audit énergétique de leurs activités, et ce, depuis décembre 2015. Cette première étape a par ailleurs été complétée par la réalisation au 1^{er} semestre 2016 d'un bilan carbone, effectué de façon volontaire sur les scopes 1, 2 et 3.

Analyse des factures énergétiques (audit énergétique 2016) :

	2013	2014	2015
Total kWhcf	606 042	501 579	274 001
Variation de la consommation	-	-17%	-45%

Analyse des émissions de gaz à effet de serre (bilan carbone 2016) :



L'ensemble de ces démarches ont été menées avec l'objectif d'établir un bilan complet de la situation énergétique actuelle, préalable à l'identification des sources de consommations les plus énergivores devant être réduites.

Compensation carbone :

Toutefois, compte-tenu de la taille et de l'activité de l'entreprise, certains postes d'émissions de CO2 apparaissent aujourd'hui incompressibles. Ainsi, afin d'atteindre une neutralité carbone de plus en plus grande, Direct Energie s'est engagée dans une politique de compensation de ces émissions par le soutien à des projets extérieurs qui favorisent le développement de technologies propres. Ainsi, depuis plusieurs années, les émissions liées à la relation clients (notamment à l'utilisation du papier dans le cadre des déclarations écofolio) sont compensées par le soutien financier d'un projet de réduction des émissions de gaz à effet de serre.

En 2016, Direct Energie a décidé d'élargir son projet de compensation carbone à l'ensemble des déplacements des collaborateurs (trajets professionnels et domicile/travail) par le financement d'un projet de Biogaz en Asie.

Direct Energie compense par ce biais 12% de ces émissions de gaz à effet de serre.

Entreprise citoyenne et responsable :

Pour faire la promotion des modes de transport non polluants, Direct Energie a mis en place différentes actions en complément de la prise en charge des abonnements aux cartes de transport (Navigo et SNCF) :

- Prise en charge de l'abonnement Vélib' depuis 2009 : les collaborateurs bénéficient d'une prise en charge à hauteur de 50% de leur abonnement aux vélos en libre-service de la Ville de Paris.
- Prise en charge de l'abonnement Autolib' depuis 2015 : les collaborateurs bénéficient d'une prise en charge à hauteur de 30% de leur abonnement aux automobiles électriques de l'agglomération parisienne (cumulable avec l'abonnement Vélib').
- Indemnités kilométriques vélo depuis 2015 : les collaborateurs se déplaçant à vélo pour se rendre sur leur lieu de travail bénéficient d'une indemnité kilométrique à hauteur de 25 centimes par kilomètre (plafonnée à 90€ par mois).

Le Groupe est également engagé dans une démarche de tri sélectif de ses déchets :

	Poids recyclé cumulé (kg) en 2015	Equivalence en produits finis réalisés à partir des déchets recyclés
Papiers	1039	338 ramettes
Carton	40	88 cartons
Capsules Nespresso	716	26 vélos

Historiquement fournisseur d'offres d'électricité verte :

Lancée parmi les premières offres « verte » du marché, l'offre « Pur Jus » proposée par Direct Energie permet d'accéder, à un tarif attractif, à une électricité d'origine 100% renouvelable. Ainsi, pour chaque MWh consommé, l'entreprise s'engage à acheter le nombre de « garanties d'origine » correspondant, attestant ainsi qu'une quantité équivalente d'électricité a été produite à partir de sources

renouvelables (éolien, photovoltaïque, etc.) et injectée sur le réseau. Cette offre s'accompagne également d'un dispositif « zéro papier » (envoi de la facture par email par exemple).

Au 31 décembre 2015, plus de 94 000 clients avaient ainsi fait le choix de l'offre « Pur Jus » soit plus de 8,6% du parc de clients en électricité. D'autres offres, telles que l'offre « Online », reposent sur une gamme de service entièrement dématérialisés (facture et « suivi conso » en ligne, contacts avec e-conseiller par email avec réponse en 48h...).

Innover, au service de la transition énergétique :

Par ailleurs, conformément au principe de mise au point et de diffusion de technologies respectueuses de l'environnement défini par le Global Compact, Direct Energie met l'innovation au cœur de sa stratégie.

Ainsi, en 2013, l'entreprise a mis en place la première compétition Hackathon sur le thème de l'énergie et de la maison connectée qui a permis de dégager des tendances technologiques et comportementales et a servi de tremplin au développement de nouveaux objets connectés.

Direct Energie a par ailleurs lancé une expérimentation d'une solution de pilotage des consommations domestiques avec son projet Modelec, lauréat du premier Appel à Manifestation d'Intérêt de l'Agence de l'Environnement et de la Maîtrise de l'Energie (ADEME) en 2011. Testé sur l'ensemble du territoire national auprès de 500 foyers, développé avec plusieurs entreprises de l'efficacité énergétique, le centre de recherche sociologique de La Sorbonne et l'Ecole des Mines de Paris, Modelec a ainsi permis de mesurer l'appétence des consommateurs sur des solutions de maîtrise d'énergie électrique en rendant pilotables certains usages comme le chauffage ou l'eau chaude.

Dans la logique de l'objectif de rénovation de 500 000 logements par an à partir de 2017 fixé dans la loi relative à la transition énergétique pour la croissance verte d'août 2015, Direct Energie a également développé, en partenariat avec le Centre Scientifique et Technique du Bâtiment (CSTB), la plateforme virtuelle « ADRIEN », outil d'aide aux particuliers et aux collectivités dans leurs travaux de rénovation. Accessible gratuitement, ADRIEN permet ainsi d'accompagner les consommateurs et les propriétaires dans leurs projets de rénovation, sous la forme d'un guichet unique proposant un diagnostic en ligne, des propositions d'amélioration, des aides financières et des offres de travaux avec des professionnels certifiés « Reconnu Garant de l'Environnement » (RGE).

Direct Energie a également été le premier partenaire français des thermostats intelligents « Nest » pour proposer à ses clients un dispositif innovant leur permettant de maîtriser leurs usages de chauffage et d'eau chaude au gaz.

Enfin, Direct Energie entend profiter de l'opportunité offerte par le déploiement des compteurs communicants « Linky » pour l'électricité en mettant à disposition de l'ensemble des clients qui en sont équipés de nouveaux services pour agir concrètement sur leur consommation et réduire davantage leur facture d'énergie.

Produire, dans le respect de l'environnement :

Dans le cadre de son activité de producteur, le Groupe a choisi de privilégier le développement des centrales à Cycles Combinés au Gaz Naturel (CCGN) ; et est également investi dans la mise en œuvre

de projets pour le développement des énergies renouvelables, notamment le biométhane et l'hydroélectricité.

- Développement des centrales à gaz :

Technologie figurant aujourd'hui parmi les moins émettrices de CO₂, les centrales à Cycle Combiné au Gaz Naturel contribuent directement à l'approvisionnement du parc électrique français et offrent une réponse flexible à l'intermittence des énergies renouvelables.

Direct Energie a donc décidé de s'engager pour le développement de ce type de centrale : après avoir remporté en 2012 un appel d'offre pour la construction d'un CCGN de 400 MW à Landivisiau, dans le Finistère ; le Groupe a fait l'acquisition, en 2015, d'une centrale à cycle combiné gaz de 408 MW à Bayet dans l'Allier.

Dans la droite ligne de la démarche de RSE initiée par le Groupe pour ses activités de fourniture d'énergie, la centrale récemment acquise de Bayet a ainsi obtenu en juillet 2016 sa certification ISO 14001 relative au management environnemental.

Par ailleurs, dans le cadre de la construction de la centrale à cycle combiné au gaz naturel à Landivisiau dans le Finistère, plusieurs mesures environnementales préalables au chantier ont ainsi été mises en place avec 3 objectifs :

- réduire les impacts potentiels du projet sur son environnement proche ;
- préserver les milieux et espèces connexes au site et créer de nouveaux milieux naturels si nécessaire ;
- mettre en place une réelle intégration paysagère.

Faisant suite à un diagnostic précis impliquant un écologue sur toutes les zones dites « sensibles », un certain nombre de mesures concrètes ont été mises en œuvre pour la création d'espaces naturels ; le transfert de plantes rares et la protection de la faune et la flore.

- Développement du biométhane et de l'hydroélectricité :

Direct Energie a décidé de s'investir dans le développement de la filière biométhane en France, qui permet la valorisation des déchets pour la production d'énergie. Le Groupe a ainsi constitué, le 26 octobre 2015, la société de projet « CO BIOGAZ », en partenariat avec la coopérative agricole Triskalia (18.000 adhérents), la SEMAEB (société d'économie mixte d'aménagement et d'énergie de la région Bretagne) ainsi que la Caisse des dépôts, afin de développer la construction et l'exploitation d'unités de méthanisation à la ferme et de collecte du biogaz, d'une capacité de production de 22 GWh/an en moyenne.

Le Groupe a également signé en 2015 un premier contrat d'achat du biométhane de l'unité de méthanisation agricole de la SCEA des Longchamps (Belfort) au titre duquel le Groupe achètera 7 GWh/an de biométhane ainsi que les garanties d'origine associées sur une durée de 15 années.

D'autre part Direct Energie valorise la production de centrales électriques renouvelables, notamment hydroélectriques. A ce jour, l'entreprise optimise et valorise la production de 5 centrales hydrauliques.

Adhésion à des groupes de réflexion sur les sujets environnementaux :

Direct Energie est une entreprise engagée qui prend part aux débats actuels sur l'évolution des enjeux liés au développement durable.

En 2015, Direct Energie était partenaire de la Fabrique Ecologique, fondation pluraliste et transpartisane de l'écologie, qui réfléchit, lance des débats et élabore des propositions concrètes liées

à la transition écologique et énergétique. Dans ce cadre, le Groupe a notamment contribué à l'élaboration de rapports sur le thème de la rénovation, de la transition énergétique et collabore actuellement sur le sujet de la lutte contre la précarité énergétique.

En 2015, Direct Energie a également adhéré à l'Avere-France, l'Association Nationale pour le Développement de la Mobilité Electrique. Direct Energie soutient les missions de l'association qui consistent à fédérer la filière mobilité électrique et promouvoir l'utilisation des véhicules électriques et hybrides en France.

ENVIRONNEMENT

ENGAGEMENTS 2016/2017

- Efficacité énergétique : Lancement de nouvelles offres permettant aux clients bénéficiant du compteur Linky d'analyser plus finement leurs consommations d'énergie ; et mise en œuvre de plusieurs expérimentations sur le pilotage des usages et l'efficacité énergétique.
- Dans le cadre de la certification ISO 14001 de la centrale de Bayet, participation active à la démarche d'amélioration continue des différents process mis en place.

ANNEXE : INDICATEURS DIRECT ENERGIE

DONNEES ECONOMIQUES	2014	2015
Chiffre d'affaires consolidé (M€)	809,9	1016,5
Résultat Opérationnel Courant (M€)	24	34
Résultat net part du groupe (M€)	15,2	27,2
Cours de bourse ou valorisation titre (non coté) au 31/12 (€)	8,75	19,25
Capitalisation boursière ou valorisation (non coté) au 31/12 (M€)	350,61	785

GOVERNANCE	2014	2015
Fonctionnement des instances de gouvernance		
Nombre de membres au Conseil	10	8
Nombre de femmes au Conseil	1	3
Existence d'un comité d'audit et des risques	OUI	OUI
Existence d'un comité des rémunérations et/ou des nominations	OUI	OUI
Publication du règlement intérieur du Conseil sur le site web	NON	OUI
Politique RSE et conduite des affaires		
Existence d'une politique de conduite des affaires et de lutte contre la corruption	OUI	OUI
Sensibilisation et formation des salariés à des enjeux de RSE du Groupe et/ou spécifiques à leur métier	OUI	OUI
Existence d'un responsable ou d'un comité en charge des enjeux de développement durable/RSE	NON	OUI

SOCIAL	2014	2015
Caractéristiques et politique sociale		
Effectif total en fin d'exercice (en ETP, y compris CDD, intérim, etc.)	288	317
Mise en place de restructurations ayant entraîné des licenciements économiques collectifs au cours de l'exercice	NON	NON
Age moyen de l'effectif	34,6	35,3
Part des cadres (%)	68,73	69,4
Conditions de travail		
Taux de rotation de l'emploi (%)	35	26
Existence de dispositifs de partage des bénéfices hors dispositifs légaux (intéressement, PERCO, actionnariat salarié)	OUI	OUI
Engagement dans la promotion du dialogue social et au respect du droit syndical	OUI	OUI
Développement des compétences		
Part de l'effectif ayant un entretien individuel annuel d'évaluation (%)	100	100
Taux de formation de l'effectif (%)	29	29
Taux de contribution à la formation (budget formation / masse salariale - %)	1,48	1,82
Nombre moyen d'heures de formation par salarié	4,71	6,19

Egalité des chances		
Part des femmes dans l'effectif (%)	45	45
Part des femmes dans l'effectif cadre (%)	26	31
Santé-sécurité		
Taux d'absentéisme pour maladie et accidents du travail (%)	3,8	5,3
Taux de fréquence des accidents du travail	9,51	14,48
Taux de gravité des accidents du travail	0,08	0,68

ENVIRONNEMENT	2014	2015
Consommation énergétique totale (MWh)	-	335
Réalisation / révision d'un bilan des émissions de gaz à effet de serre au cours des trois derniers exercices	-	OUI
Emissions de gaz à effet de serre pour les scopes 1 (émissions directes) et 2 (émissions indirectes liées à l'énergie) (tonne CO2 eq.)	-	128
Emissions de gaz à effet de serre pour le scope 3 (émissions indirectes) (tonne CO2 eq.)	-	2693

Contacts :

Cathy Eltelbany, Responsable Communication et RSE

cathy.eltelbany@direct-energie.com

Gabriel de Couëssin, Chargé des Relations Institutionnelles

gabriel.decouessin@direct-energie.com

Frédérique Barthélémy, Directrice de la Communication et des Relations Institutionnelles

frederique.barthelemy@direct-energie.com