

# Communication on Progress

Metalia-MS 2015



This is our Communication on Progress in implementing the principles of the United Nations Global Compact and supporting broader UN goals.

We welcome feedback on its contents.

# CONTENIDO

- 03 | Nuestra compañía
- 04 | Message from Ceo
- 05 | Política, calidad, seguridad, salud y medio ambiente
- 06 | Los 10 principios 6-7
- 08 | Cultura Organizacional
- 09 | Mejora Continua
- 10 | Proactividad
- 11 | Desarrollo, Amigables con el medio ambiente
- 12 | Vive la experiencia 12-13
- 14 | Programas de entrenamiento 14-15
- 16 | Educación
- 17 | Integración del equipo
- 18 | Vida familiar 18-19
- 20 | Fiesta de navidad
- 21 | Ayuda a otros 21-22
- 23 | Equidad de genero
- 24 | Acuerdos 24-25
- 26 | Reafirmado
- 27 | Eliminación de la discriminación
- 28 | Medio ambiente sustentable 28-29
- 30 | Sistema de gestión integrado
- 31 | Ambiental 31-34
- 35 | Comunicación 35-37
- 38 | Seguridad 38-41
- 42 | Reconocimiento por antigüedad

## Nuestra compañía

Como cada año reafirmamos nuestro compromiso hacia el desarrollo de nuestra plantilla de empleados, sus familias, el seguimiento a las normas, la protección al entorno en que viven y la lucha contra la corrupción.

Creando y colaborando para un mecanismo y forma de vivir con la finalidad de construir un mundo mejor para el futuro. Estamos conscientes que cualquier acto que hagamos por pequeño que sea , será y seguirá siendo para apoyar nuestro compromiso.



**Metalia MS** S.A. informa cada año los avances en los diez principios del Pacto . Esta es la Comunicación en Progreso del 2015.

## Message from Ceo

Hoy reafirmamos nuestro compromiso de nuevo con el GLOBAL COMPACT para así mostrar nuestra determinación de seguir avanzando en acciones que buscan el bienestar de nuestros empleados, clientes, consumidores, proveedores, la comunidad y el medio ambiente en una manera respetuosa, consciente y comprometido con la finalidad de que sea sostenible a lo largo de nuestro camino a través de dedicación y trabajo en equipo.

Para lograr esto hemos tomado medidas para integrar los principios del Pacto Global, cubriendo nuestras propias operaciones, así como la cadena de valor.

Estamos seguros de que bajo las líneas de guía y el cumplimiento de los principios en las áreas de medio ambiente y la lucha contra la corrupción se contribuirá a una mejor sociedad.

Atentamente  
Ing. Alfredo de la Peña  
CEO



# Política de calidad, seguridad, salud y medio ambiente.

## QUALITY, SAFETY AND ENVIRONMENT POLICY



**METALIA**<sup>MS</sup>  
MANUFACTURING SOLUTIONS

**IDENTIFY**

**&**

**SATISFY**

To identify and satisfy all of our customers' and our own company's needs, always considering protecting the environment, the safety and health of our associates.

Always using continuous improvement, prevention compliance with laws and regulations, both operational environmental safety.

DIRECTIVE COMMITTEE

30-APR-2015 Rev. 4 CCD03-01

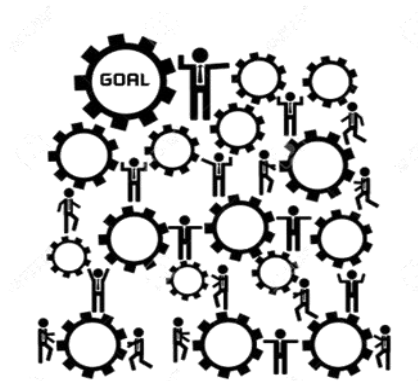
# Los 10 principios



Derechos humanos

Principio 1:  
"Las empresas deben apoyar y respetar la proclamada protección internacional de los derechos humanos"

Principio 2:  
"Las empresas deben asegurarse de que no son cómplices en la vulneración de los derechos humanos"



Derechos laborales

Principio 3:  
"Las empresas deben apoyar la libertad de afiliación y el reconocimiento efectivo del derecho a la negociación colectiva"

Principio 4:  
"Las empresas deben apoyar la eliminación de toda forma de trabajo forzoso u obligatorio"

Principio 5:  
"Las empresas deben apoyar a la erradicación del trabajo infantil"

Principio 6:  
"Las empresas deben apoyar la eliminación de la discriminación en materia de empleo y ocupación"



Medio ambiente

Principio 7:  
"Las empresas  
deberán  
mantener un  
enfoque  
preventivo que  
favorezca el  
medio  
ambiente"

Principio 8  
"Las empresas  
deben  
fomentar  
iniciativas para  
promover una  
mayor  
responsabilidad  
medio  
ambiental"

Principio 9  
"Las empresas  
deben  
favorecer el  
desarrollo y la  
difusión de  
tecnologías  
amigables con  
el medio  
ambiente ".



Anticorrupción

Principio 10:  
"Las empresas deben  
trabajar contra la  
corrupción sobre todo  
extorsión y el soborno"

# Cultura organizacional

Con nuestros valores y código de ética, nos encontramos con nuestros compromisos con nuestros clientes, nuestros empleados y las comunidades y sociedades en las que operamos.

Los principales valores son:

\*Animamos a los equipos de trabajo con la máxima autoridad posible.

\*Fomentamos un ambiente de trabajo participativo.

\*Promovemos y fomentamos la mejora continua en todos los aspectos.

\*Agradecemos la diversidad de opiniones, el debate y acuerdo, que enriquece la toma de decisiones que se encuentra en la búsqueda de consenso.

\*Mantenemos nuestro sentido del humor y el optimismo en nuestras interacciones.

\*Medimos y reconocemos los resultados de los equipos y sus miembros.

\*Trabajamos con programas y técnicas de desarrollo de habilidades de trabajo en equipo.





## Mejora continua

Buscamos ser mejor en lo que somos y hacemos.

\*Reconocemos que todo lo que hacemos es un proceso que se puede eliminar, simplificar o mejorar.

\*Estamos convencidos de que la calidad del proceso asegura la calidad del resultado.

\*Implementamos sistemas y métodos que promueven mejora continua y la productividad.

\*Promovemos el autodesarrollo individual de la totalidad



## Proactividad

En **Metalia-Ms** la proactividad es esencial , siempre buscamos tomar la iniciativa y no solo eso si no buscamos siempre decidir en el momento adecuado lo que hacemos y como lo hacemos.

En **Metalia-Ms** buscamos gente proactiva que sean movidos por los valores de la empresa y que sepan lo que se necesita y actúen en consecuencia.

Implica no solo actuar rápido, si no de una manera organizada , ya que esto conlleva a implicar ser creativo siempre y a estar continuamente generando mejoras.

La proactividad es una base principal en **Metalia-Ms** siendo uno de nuestros lemas:

**“Manufacturando soluciones”.**



## Desarrollo

Nuestro principal objetivo es ser mejor en todo lo que hacemos y como lo hacemos.

Apoyamos a nuestro personal con el conocimiento, experiencias, habilidades y destrezas necesarias para cumplir con los objetivos de la empresa.

Establecemos compromisos de desarrollo personal entre empleado y empresa.

## Amigables con el medio ambiente

En **Metalia-Ms** cumplimos nuestros objetivos sin dejar de lado a nuestro **medio ambiente**, haciendo consciencia en los trabajadores mediante platicas para hacerlos personas preocupadas por su bienestar y el de nuestro entorno.

Para esto establecemos programas y actividades en familia.

Contribuimos al desarrollo social de las comunidades donde nuestra empresa se encuentra.

Apoyamos instituciones educativas que comparten nuestros principios y valores.



## Vive la experiencia



Los hijos calificados de trabajadores con promedios más altos en sus escuelas fueron invitados al lugar de trabajo y actividades de sus padres.

Además se les impartieron temas de seguridad, medio ambiente y salud como:

- Primeros auxilios
- Combate contra incendios





Para ellos fue un gran placer saber dónde laboran sus padres y saber acerca de las actividades que llevan a cabo en la empresa.

Al finalizar el evento a cada uno se les entregó un refrigerio , unos obsequios y un reconocimiento por haber participado en este curso.

Los niños quedaron con una gran sonrisa.



## Programas de entrenamiento

En 2015, se dieron capacitaciones en las áreas de formación: Seguridad, Medio Ambiente, Mejora Continua y formación de operador.



**Metalia-Ms** siempre está buscando mejorar continuamente la formación del personal, porque sabemos la importancia que ayuda para hacer su trabajo correctamente, ayudando a la prevención de accidentes y puede traer mejoras para la empresa.



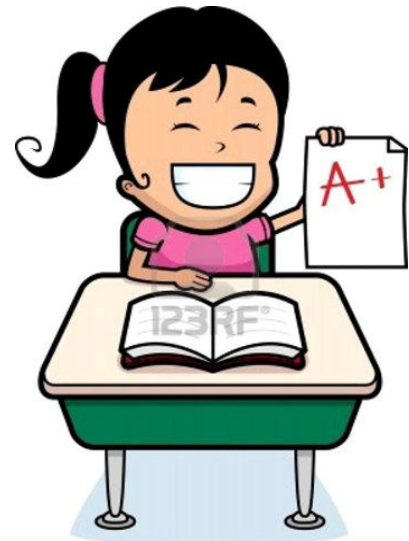


Además en este 2015 recibimos la capacitación por parte de la Secretaría del Trabajo para el llenado en línea del formato DC-5 , contando con la presencia de nuestros líderes y jefes de área.



## Educación

En el 2015 **Metalia-MS** se les brindo a los hijos de los trabajadores mas sobresalientes en promedio en sus escuela una contribución financiera como apoyo escolar.



Además se ofrece cursos de inglés a los trabajadores.

**Metalia-MS** mantiene a su personal que quiere continuar preparado, para ello el trabajador puede solicitar un horario especial.







# INTEGRACIÓN DEL EQUIPO

Cada año hay dos torneos de fútbol, uno interno y otro externo, donde toda la empresa puede participar, esto con el fin de promover la sana convivencia entre los equipos.

En estos torneos se ofrecen premios por primer y segundo lugar y campeón goleador.





Como cada año se realizo el evento del “Día del niño” esto con el fin de festejar a los hijos de nuestros trabajadores y hacerlos pasar un lindo día.



El evento fue realizado en Bosque Mágico , contando con un show de payasos en vivo y disfrutando de las atracciones de lugar.



Además se festejo a las madres en su día ,otorgándoles un distintivo y una pequeña convivencia







## Fiesta de Navidad

En diciembre de 2015 celebramos nuestra Fiesta tradicional de Navidad en "General Show Center", la gente se divirtió bailando con la música de los grupos invitados:  
-Sonora Bakana.



Además disfrutaron de la presencia de comediantes para amenizar la noche todo esto disfrutando de un compañerismo sano, dentro de la misma fiesta se llevó a cabo una rifa de artículos como televisores, blue rays, equipos de música, tabletas, artículos para el hogar y tarjetas de dinero electrónico.





## Ayuda a otros



### Metalia-MS

Hace donaciones a fundaciones que ayudan a las personas desfavorecidas ,así como los niños con discapacidades.



**Metalia-MS** Hace todo esto sobre la base de un principio de no discriminación.



Cáritas Bazares tiene como misión apoyar con recursos económicos a Cáritas de Monterrey ,obtenida a través de una cuota recuperación de ciertas donaciones amables.

En el 2015 se realizo el bazar de Caritas, esto para recabar fondos con la venta de artículos, apoyando a nuestros hermanos más desprotegidos.





## Equidad de genero



### Metalia-MS

sigue considerando la participación del personal y desarrollo de las mujeres participando en diferentes áreas mediante el fortalecimiento de la igualdad de género y evitando la discriminación sexual .



## Acuerdos

Todos los años se revisa el contrato colectivo de trabajo, donde los representantes de la empresa y los representantes de los trabajadores participan, donde se eligen libremente, así como el delegado



Se sigue apoyando a los trabajadores mediante rutas estratégicamente ubicadas en el servicio de transporte, esto es para ayudar a los trabajadores que viven a distancias lejanas de **Metalia-MS**.

Además se les proporciona pases y descuentos con tasa de transporte público, monedero la tarjeta FERIA, que es prepago público.





Las becas que se conceden incluyen todas las necesidades de los estudiantes durante el año escolar.

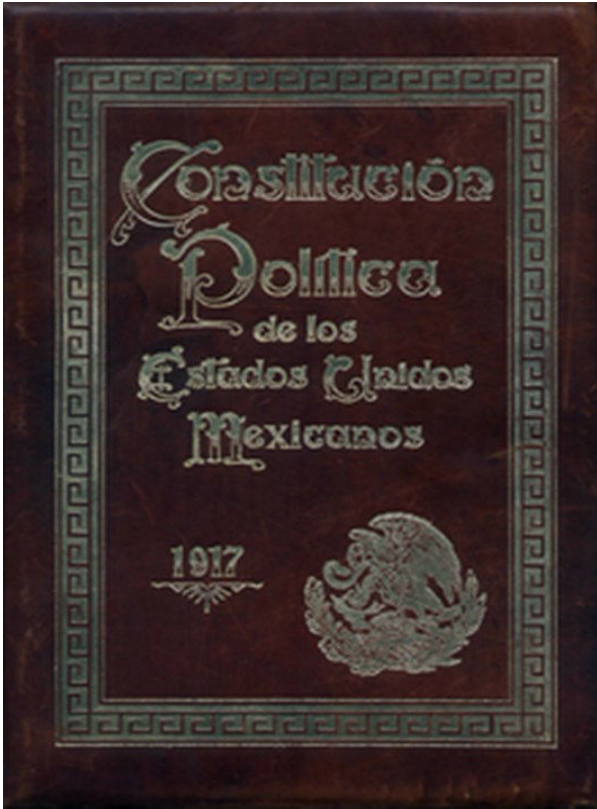


Tenemos una comisión de Salud y Seguridad que se encarga de revisar el trabajo, condiciones del personal y también para observar que las Reglas y Política de Seguridad se cumplan en su totalidad y buscar la mejora continua.

Cuando un fallecimiento se produce en la familia inmediata del empleado se otorgan dos ayudas financieras: una por la compañía y por la otra unión.

La ayuda financiera se concede por todo niño nacido vivo del obrero.

## Reafirmando



Reafirmando nuestro compromiso con el cumplimiento de la pautas las leyes dictan nuestro marco jurídico mexicano,

**Metalía-MS** no contrata a menores de 18 años para cualquiera de sus posiciones en la organización. También se afirma por escrito en nuestra inducción, procedimiento de personal ISO PRH01-01.

## Eliminación de la discriminación.



Metalia-MS piensa en las personas con discapacidades diferentes y en su instalación cuenta con rampas de acceso para entrar a nuestras oficinas y áreas de almuerzo. Para que toda persona los pueda utilizar (proveedores de Metalia, Trabajadores, etc...)

### Principio 6

"Las empresas deben apoyar la eliminación de la discriminación en materia de empleo y ocupación "





# Medio ambiente sustentable





Metalia-MS tiene un compromiso con la Autoridad, la Comunidad y contribuyentes la preservación del Ambiente.



Como cada año, la compañía se centra en la reducción de desechos considerados residuos peligrosos , incluyendo almacenamiento y eliminación de conformidad con las directrices de la Ley General de Integral de Residuos Reducción.  
(LEPGIR).

## Sistema de gestión integrado

Contamos con un Sistema Integrado de Gestión calificado por un la agencia que certifica llamada:

Det Norske Veritas (DNV),

que lleva a cabo audita cada año para la recertificación, hay que mencionar que hay tres Re-Certificaciones aprobados:

- Certificado de calidad

No.158640-2015-AQ-MCI-RvA

- Certificado Ambiental

No.158641-2015-AE-MCI-RvA

- Salud y seguridad ocupacional

Certificado 158642-2015-HSO-MCI-DNV



## Ambiental



La actividad de reciclaje de baterías de todo tipo se sigue llevando en marcha para proteger a nuestro medio ambiente.

Durante 2015 se enviaron 31 kg de batería alcalina a la municipio de Escobedo, quien son los responsables de llevar a cabo sus celdas.

## Ambiental



Durante el 2015 continuó el mantenimiento preventivo ,el proyecto se inició en 2012 en el que, gracias a él las actividades se pueden programar diario, semanal o mensuales.

Se pueden programar los cambios de aceite en máquinas cada 6 a 12 meses, con resultados positivos como condiciones óptimas para la operación de las máquinas, los ahorros en el consumo de petróleo y continuar reduciendo impacto ambiental.

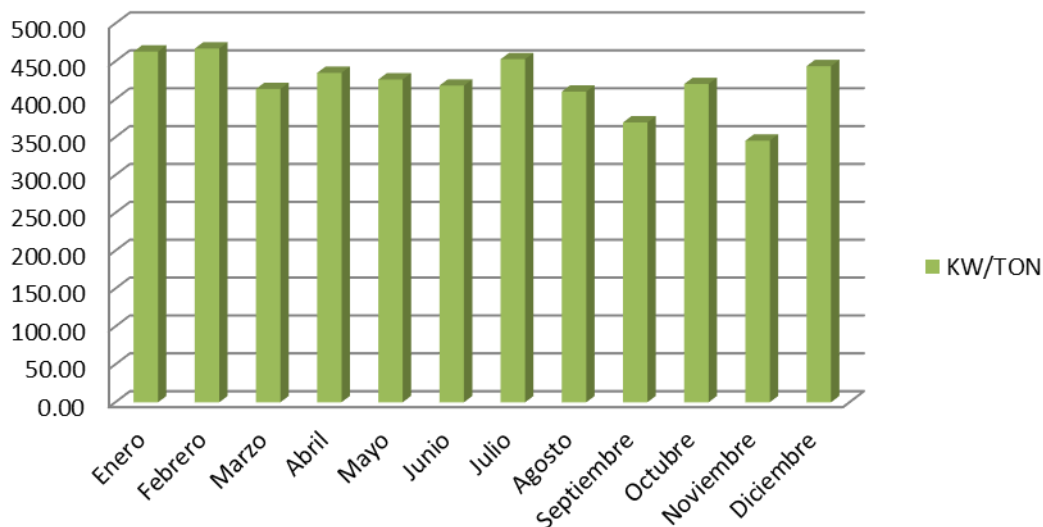


## Ambiental

Metalia está preocupado sobre la preservación del medio ambiente en todos los días a lo largo de el crecimiento que tuvimos con proyectos sostenibles que auditamos año por año nuestra certificación ISO 14001.

Estos son los parámetros:

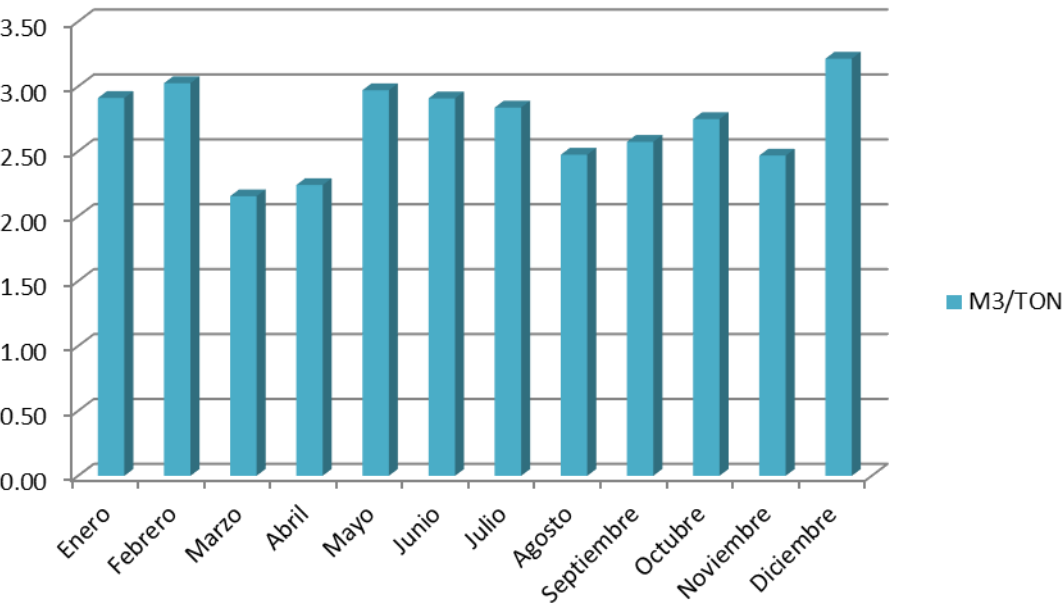
### ENERGIA ELECTRICA



**GAS**



**AGUA**



## Comunicación

En el 2015 se realizó el cambio de razón social como parte de la planeación estratégica de la empresa, al dedicarnos exclusivamente a productos de metal.

Se decidió cambiarlo sin perjudicar la plantilla de personal.





# Comunicación

Periódicamente los tablero de comunicación son actualizados y están dirigidos a todo el personal de Metalia sobre informes :

- Productividad
- Calidad
- Mejoras
- Seguridad



Además continuamente se dan platicas pequeñas directamente a los trabajadores en sus celdas.

Tocando diferentes temas que abarquen:

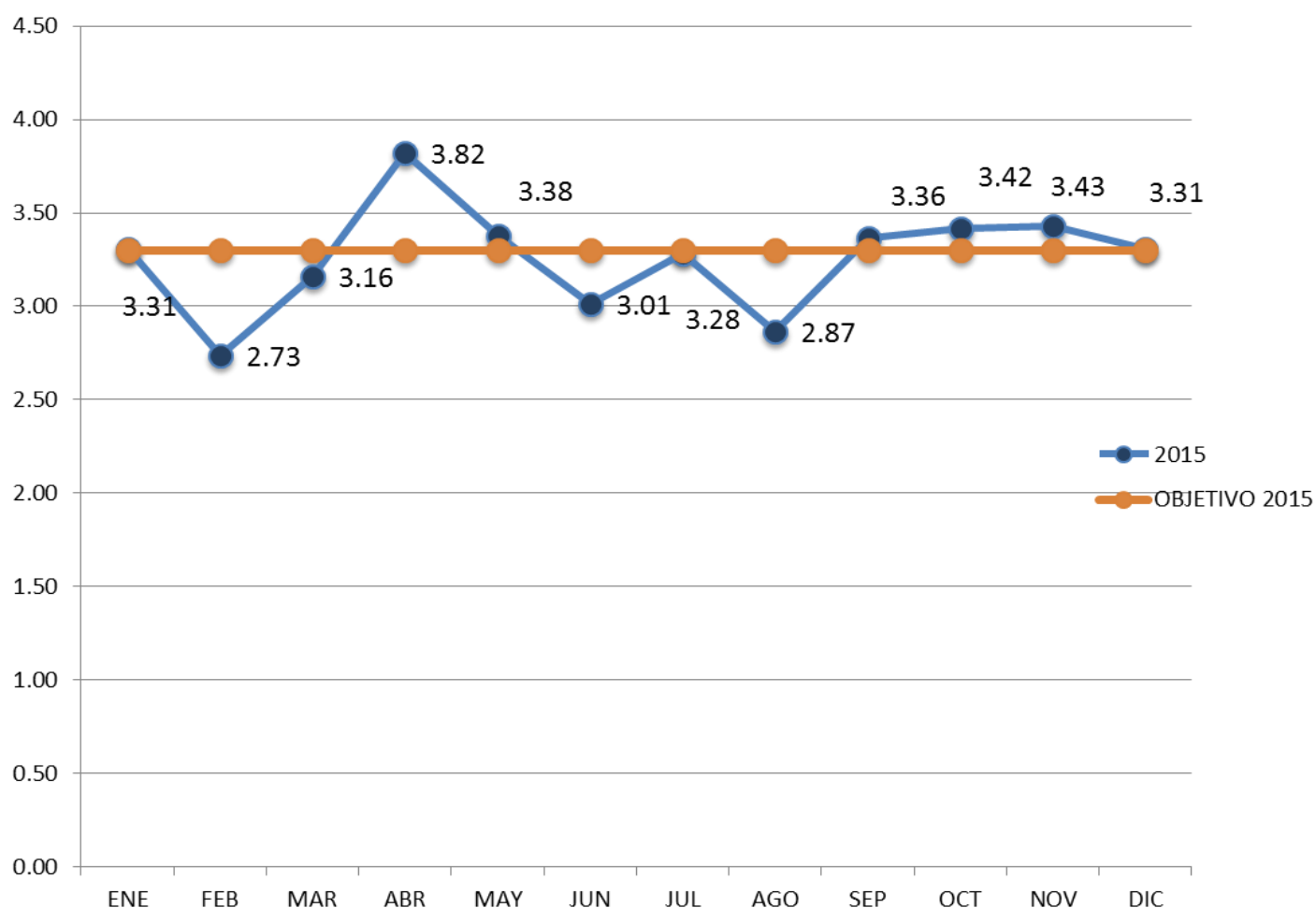
- Seguridad
- Medio Ambiente
- Salud



# Seguridad

Metalia trabaja todos los días para reducir los accidentes tipo OSHA

## Indicador OSHA Metalia





# Seguridad

Para cumplimiento de Oficial Mexicana. Las condiciones de seguridad estándar, la prevención, protección y lucha contra incendios, se reunió con el fin de salvaguardar la seguridad del personal y los bienes, Metalia tiene un plan de emergencia.



Comité tiene la siguiente Brigadas de Emergencia:

- Brigada de Evacuación.

Compuesto por 20 miembros de la

- Brigada de Primeros Auxilios.

Se compone de 10 miembros de la

- El equipo de la brigada de incendios.

Consta de 10 generales de brigada.

- Búsqueda y Rescate Brigada.

Componen de 10 generales de brigada.





Se colocaron kit's para el combate contra incendios dentro de la empresa, además de kit's antiderrames para cualquier incidente que pudiera ocurrir.





## Reconocimiento por antigüedad

En diciembre, entregamos reconocimientos de antigüedad a los trabajadores que han cumplido 5, 10, 15, 20, 25 y 30 años de servicio en nuestra compañía, seguido de cumplir con el fin de reconocer su carrera dentro de nuestra empresa.

