



MEMORIA 2014

1999-2014
**15 AÑOS
CAMBIANDO
VIDAS**

fundacionadecco.org

15 años aniversario 

PATRONATO	3
QUIENES SOMOS	3
MISIÓN VISIÓN Y VALORES	4
CARTAS DE LOS PRESIDENTES	5
ATENCIÓN A LAS PERSONAS	6
PROGRAMA DE EMPLEO	6
ACCIONES CON LAS EMPRESAS	13
PROGRAMAS CON LAS EMPRESAS	14
PROGRAMAS CON LA ADMINISTRACIÓN PÚBLICA	24
CUENTAS ANUALES	25
EMPRESAS COLABORADORAS	28
ENTIDADES COLABORADORAS	30
DELEGACIONES DE FUNDACIÓN ADECCO	33
QUÉ NOTA NOS PONEN NUESTROS GRUPOS DE INTERÉS	34
REDES SOCIALES	34

PATRONATO

Presidente y patrono

Jose María Echevarria Arteche

Vicepresidente y patrono

Enrique Sánchez Sánchez

Patronos

Miguel Alfageme González-Úbeda

Andrés Cano Megías

Beatriz Ferrer-Salat Serra di Migni

Juan Jiménez Aguilar

Laura González-Molero

Helena Guardans i Cambó

Manuel Pimentel Siles

Miguel Rodríguez-Piñero Bravo-Ferrer

Enrique de la Rubia Cano

Luis Sánchez de León García

Enrique Sánchez de León Pérez

Presidente de honor no patrono

Emilio Zurutuza Reigosa

EQUIPO DIRECTIVO

Director General

Francisco Mesonero Fdez. de Córdoba

Directora de Operaciones

Arancha Jiménez Ceballos

Directora Financiera

Dolores García Autero

Fundación Adecco es una entidad sin ánimo de lucro constituida en 1999 fruto del compromiso y responsabilidad social asumidos por el Grupo Adecco, líder mundial en la gestión de los Recursos Humanos. Desde entonces trabajamos para ayudar a que todas las personas encuentren las mismas oportunidades para acceder al mercado laboral.

Históricamente la Fundación Adecco ha trabajado con personas con discapacidad, mayores de 45 años, mujeres con responsabilidades familiares no compartidas y/o víctimas de la violencia de género, deportistas y ex deportistas de alto rendimiento y en general parados de larga duración. Sin embargo, nuestro compromiso con el empleo y con las personas, nos obliga a estar cerca de la realidad y el contexto social de cada momento.

Responsabilidad corporativa. Diversidad e integración.

El modelo de trabajo de la Fundación Adecco aporta soluciones estratégicas en el ámbito de la gestión de la diversidad tanto a empresas grandes como a PYMEs, a compañías con o sin estrategia en RSC o a aquella que empieza a incorporarla a sus procesos y gestión.

Nuestros proyectos se diseñan según la estrategia de la empresa en el corto, medio y largo plazo, su visión de la responsabilidad corporativa y su aplicación a la gestión de los recursos humanos.

112

Nuestro equipo

Formado por profesionales y especialistas en Recursos Humanos, Responsabilidad Social y atención a personas en riesgo de exclusión sociolaboral.

9

Colaboradores

Contamos con la colaboración de personas que por su trayectoria, sus valores, experiencias y actitudes sirven de modelo para el mundo de la empresa y para la sociedad.

1.104

Equipo multidisciplinar

Los mejores profesionales de diferentes ámbitos de la discapacidad, ofreciendo a los beneficiarios de nuestros programas una atención personalizada.

16

Delegaciones

A través de nuestra red de delegaciones y el apoyo del Grupo Adecco ofrecemos atención a nivel nacional.

MISIÓN

La misión de la FUNDACIÓN Adecco es atender las necesidades laborales de la sociedad, llevando a las empresas la parte más humana del mercado de trabajo y ayudando a las personas que lo tienen más difícil a la hora de encontrar un empleo.

VISIÓN

Ser el referente social en la estrategia sostenible de las empresas y el referente laboral de las personas que lo tienen más difícil.

VALORES

1. Espiritu social:

Como gran principio de la solidaridad que manifestamos con una actitud de honestidad y confianza en las personas y en nuestro propio empeño por mejorar la situación de la sociedad a través de la integración laboral.

2. Compromiso con la empresa y las personas:

Valorando y comprendiendo los factores más determinantes de la realidad social e implicándonos en ella, asumiendo retos que nos permitan mantener un estado de superación continuo.

3. Profesionalidad:

Utilizando como herramientas imprescindibles el trabajo en equipo, la innovación y la visión empresarial que nos permite alcanzar los objetivos de cada una de las personas que confían en nosotros. Todo esto convierte nuestra acción social en una acción creíble y transparente.

4. Respeto a la diversidad:

Orientando con claridad y sinceridad nuestros esfuerzos hacia todas las personas a través de la capacidad de escucha y empatía suficientes para promover la igualdad y sensibilidad hacia las necesidades más esenciales de su vida.



Enrique Sánchez
Vicepresidente de la Fundación Adecco

5.161 empleos para personas con especial riesgo de exclusión social marcan un record de integración anual para la Fundación Adecco que nos ayuda a consolidar el compromiso que tenemos desde el Grupo cuando en 1999 decidiéramos crearla Fundación.

Las cosas no han sido sencillas en estos 15 años, y mucho menos desde que en el año 2008 estallara la crisis de la que actualmente intentamos salir,... y saldremos reforzados. Los 5.161 empleos creados por la Fundación Adecco en el año 2014, en pleno coletazo de la crisis, evidencian esta afirmación.

En nuestro país existen muchos retos que van a sembrar de dificultad la recuperación, tenemos que aprovechar el potencial de cada una de las personas que lo formamos y afrontar las dificultades con determinación.

Me gustaría reconocer a las 297 empresas que han confiado en la Fundación Adecco han hecho posible que dejemos una profunda huella social en el mundo empresarial español durante 2014.



Jose María Echevarría
Presidente de la Fundación Adecco

Este año hemos celebrado con todos nuestros partners, colaboradores y amigos los 15 años de vida de la Fundación Adecco. En este tiempo hemos visto crecer nuestro proyecto social al mismo tiempo que evolucionaba nuestra sociedad.

Los resultados obtenidos por la Fundación Adecco en este año 2014 evidencian un síntoma: crecemos de forma sostenible, madura nuestro modelo junto a nuestros equipos de trabajo, se mantiene nuestro compromiso intacto pero avanza la visión que en 1999 teníamos del mismo y se transforman día a día nuestros esfuerzos en pequeños pasos hacia delante.

Sin embargo hoy somos más conscientes del gran reto social al que tenemos que hacer frente tras una crisis que por un lado ha afectado a millones de personas en nuestro país pero que por otro lado ha servido de revulsivo para potenciar el compromiso y estrategia social de las empresas.

Un gran reto pero también muchas oportunidades.

ATENCIÓN A LAS PERSONAS

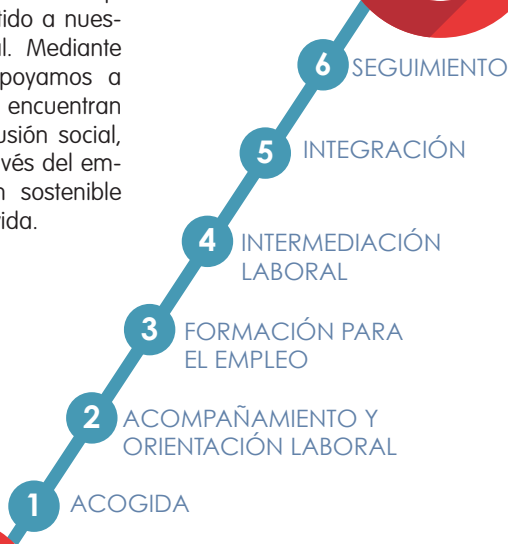
El Programa de empleo de la Fundación Adecco es el eje social que da sentido a nuestro fin fundacional. Mediante este programa apoyamos a personas que se encuentran en riesgo de exclusión social, ofreciéndoles a través del empleo una solución sostenible que normalice su vida.



PERSONAS EN RIESGO DE EXCLUSIÓN

- Personas con discapacidad
- Mayores de 45 años parados de larga duración
- Mujeres con responsabilidades familiares no compartidas
- Mujeres víctimas de violencia de género
- Otras personas en riesgo de exclusión

INTEGRACIÓN LABORAL SOSTENIBLE



PROGRAMA DE EMPLEO

CONTEXTO SOCIAL

El 27,3% de la población en España, más de 12,8 millones de personas, se encuentra en riesgo de pobreza o exclusión, según el IV informe sobre "El Estado de la Pobreza en España".

Esta situación tiene como principal desencadenante el alto nivel de desempleo. Aparece como denominador común en la mayoría de casos de exclusión junto con factores propios del contexto social y cultural de nuestra sociedad que convierten a determinados grupos de la población en vulnerables.

PROGRAMA DE EMPLEO

En este contexto, la Fundación Adecco lleva actuando en la sociedad española 15 años a través de un Programa de Empleo en el que se ayuda a personas con especial riesgo de exclusión social y laboral a encontrar un empleo que les permita normalizar su situación socioeconómica.

Este programa se lleva a cabo gracias al trabajo conjunto con la administración pública mediante subvenciones y programas experimentales de empleo, con empresas privadas fruto de su compromiso y responsabilidad corporativa y con el apoyo de donaciones privadas realizadas por particulares.

BENEFICIARIOS

Contamos con 63.871 personas participantes en el programa de empleo de la Fundación Adecco en situación de riesgo de exclusión por diversas circunstancias y que buscan empleo como principal solución a esta situación.

PERSONAS CON DISCAPACIDAD

La integración laboral de las personas con discapacidad ha evolucionado

PROGRAMA DE EMPLEO

nado notablemente en los últimos 30 años fruto de un proceso de discriminación positiva iniciado en 1982 con la creación de la LISMI (actual Ley General de los Derechos de las Personas con Discapacidad). Sin embargo, existen todavía muchas barreras sociales y empresariales que dificultan su plena participación en igualdad de condiciones. Se avanza pero se avanza lento.

MUJERES CON CARGAS FAMILIARES NO COMPARTIDAS

Aunque han sido muchos los avances en materia de conciliación e igualdad de oportunidad para hombres y mujeres, esta condición conlleva desventajas que propician el abandono de la formación y la dificultad para encontrar oportunidades laborales flexibles que se adapten a su situación familiar.

MUJERES VÍCTIMAS DE VIOLENCIA DE GÉNERO

La violencia de género convierte a la mujer expuesta a esta situación violenta en vulnerable socialmente por su absoluta indefensión, abandono y falta de autoestima. Por lo tanto, la atención de mujeres víctimas de violencia de género precisa intervención psicológica en una fase inicial para proporcionarles confianza en sí mismas antes de iniciar la búsqueda de empleo.

Creemos que
 existe un trabajo
 para cada persona
 en la Fundación
 Adecco trabajamos
 para encontrarlo

MAYORES DE 45 AÑOS

Las personas mayores de 45 años han sido junto con los jóvenes los más perjudicados por la crisis, encontrando muchas dificultades para reincorporarse al mercado laboral. La apuesta por nuevas competencias ligadas al avance de las tecnologías de la información y la comunicación, les deja en desventaja para hacer frente a la búsqueda de empleo.

RESULTADOS 2014

Durante el año 2014 hemos atendido a **18.708 personas** con las que hemos realizado un total de **50.338 acciones** para la búsqueda activa de empleo.

Estas acciones son la esencia de toda integración y forman parte del itinerario de empleo que desarrollan los consultores de selección de la Fundación Adecco con cada participante en el programa de empleo.

Es importante destacar que se han llevado a cabo **25.929 intermediaciones laborales** entre nuestros beneficiarios y empresas comprometidas con la integración laboral.

El resultado final es que hayamos generado **5.161 empleos** en **1.436 empresas integradoras**.

PROGRAMA DE EMPLEO

5.161
 Empleos generados

2.859
 Personas con discapacidad

870
 Mayores de 45 años parados de larga duración

782
 Mujeres

650
 Personas en riesgo de exclusión

63.871
 Personas que han acudido a la Fundación Adecco

18.708
 Personas atendidas por la fundación adecco

50.338
 Acciones para la búsqueda de empleo

647
 Acciones de formación

25.929
 Acciones de intermediación laboral

1.436
 Empresas integradoras

RESULTADOS DEL PROGRAMA DE EMPLEO*

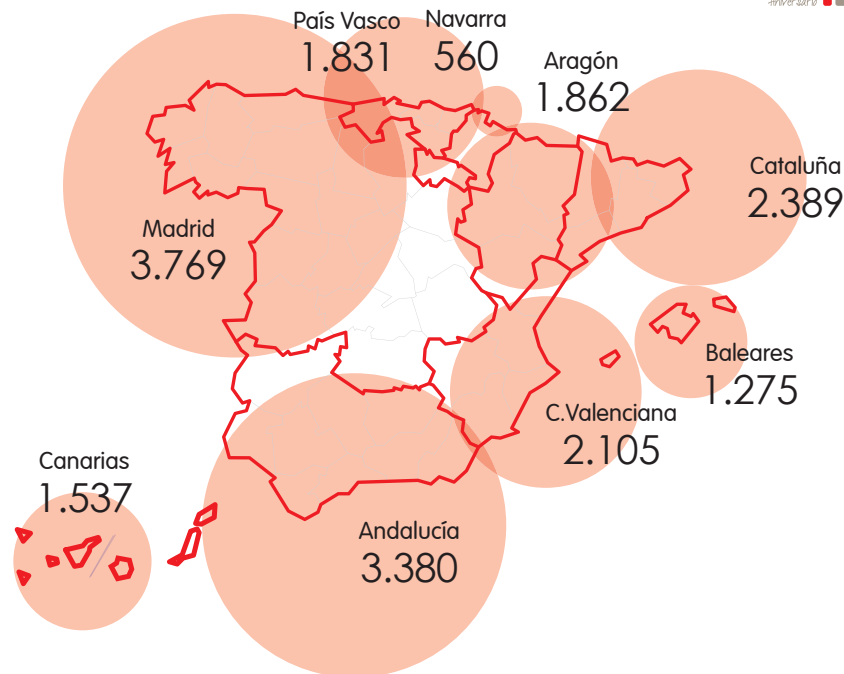
	2014	2013	2012
Personas inscritas	63.871	52.448	37.710
Personas atendidas	18.708	14.121	13.712
Acciones de acompañamiento	50.338	38.622	40.956
Acciones formativas	647	387	1.098
Empleos	5.161	3.534	3.341
Discapacidad	2.859	2.434	2.490
Mayores de 45 años	870	606	488
Mujeres con resp. familiares no compartidas y víctimas	782	368	222
Riesgo de exclusión	650	126	141

*NOTA ACLARATORIA
 El proceso de atención de una persona parada de larga duración y en riesgo de exclusión social presenta múltiples complejidades que hacen que la incorporación al mercado laboral generalmente se produzca de forma sostenible en el medio plazo fruto de un trabajo personalizado.

PROGRAMA DE EMPLEO

Personas orientadas

La situación de los beneficiarios de nuestros programas suele precisar mayor cercanía, seguimiento y mayor experiencia. Por este motivo, la orientación es un elemento clave en nuestro modelo de atención y el comienzo de nuestro itinerario de empleo.



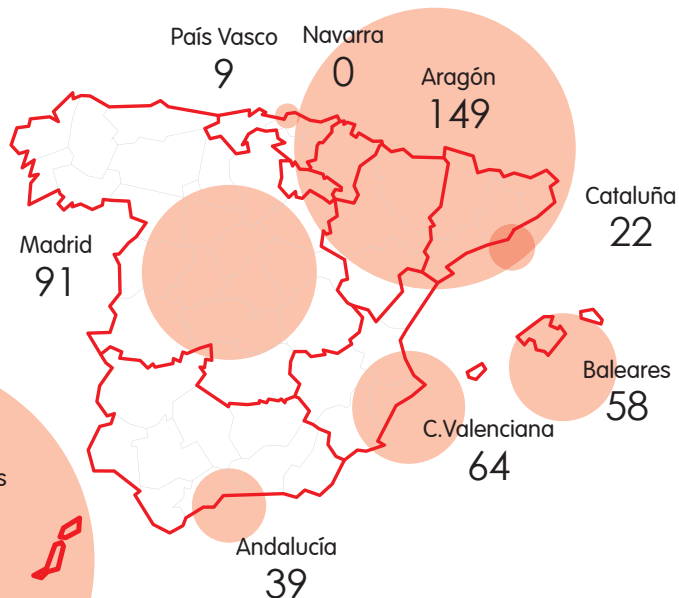
TOTALES	
Personas con discapacidad	10.074
Mayores de 45 años parados de larga duración	3.625
Mujeres con resp. familiares no compartidas o víctimas de violencia de género	1.537
Otras personas en riesgo de exclusión	3.472
Total	18.708

PERS. CON DISCAPACIDAD	
Andalucía	1.772
Aragón	757
Baleares	392
Canarias	1.192
Cataluña	1.318
Levante	1.293
Madrid	2.478
Navarra	346
País Vasco	526
Total	10.074

PERS. + DE 45 AÑOS	
Andalucía	507
Aragón	746
Baleares	547
Canarias	201
Cataluña	443
Levante	225
Madrid	373
Navarra	109
País Vasco	474
Total	3.625

MUJERES	
Andalucía	232
Aragón	110
Baleares	291
Canarias	56
Cataluña	47
Levante	251
Madrid	406
Navarra	19
País Vasco	125
Total	1.537

OTRAS PERSONAS	
Andalucía	869
Aragón	249
Baleares	45
Canarias	88
Cataluña	581
Levante	336
Madrid	512
Navarra	86
País Vasco	706
Total	3.472



PROGRAMA DE EMPLEO

Acciones formativas

Las carencias formativas es la principal barrera que encuentran nuestros beneficiarios en su búsqueda de empleo. A través de los recursos de la Fundación Adecco y de los programas de integración impulsados junto a empresas y organismos públicos damos respuesta a las necesidades formativas de nuestros beneficiarios.

TOTALES	
Personas con discapacidad	251
Mayores de 45 años parados de larga duración	156
Mujeres con resp. familiares no compartidas o víctimas de violencia de género	60
Otras personas en riesgo de exclusión	180
Total	647

PERS. CON DISCAPACIDAD	
Andalucía	17
Aragón	16
Baleares	2
Canarias	129
Cataluña	14
Levante	10
Madrid	62
Navarra	0
País Vasco	1
Total	251

PERS. + DE 45 AÑOS	
Andalucía	1
Aragón	75
Baleares	28
Canarias	41
Cataluña	0
Levante	5
Madrid	1
Navarra	0
País Vasco	5
Total	156

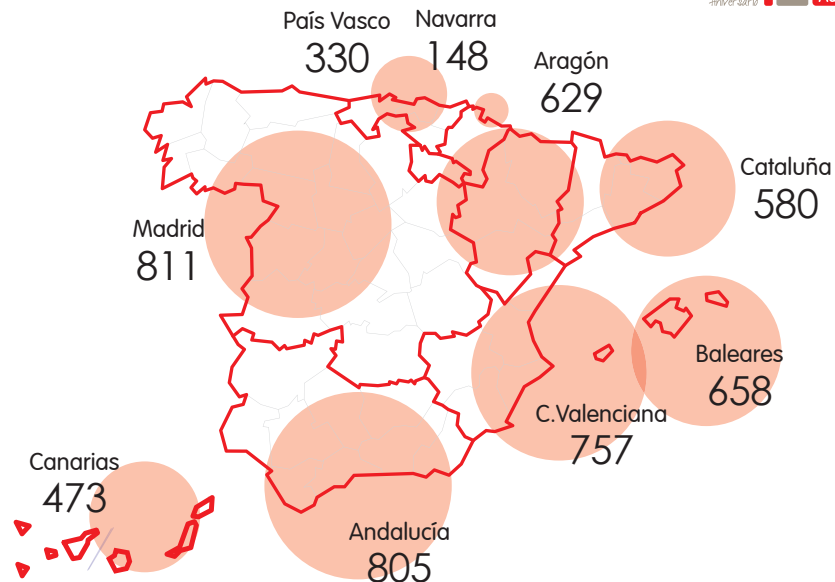
MUJERES	
Andalucía	3
Aragón	0
Baleares	22
Canarias	17
Cataluña	0
Levante	18
Madrid	0
Navarra	0
País Vasco	0
Total	60

OTRAS PERSONAS	
Andalucía	18
Aragón	58
Baleares	6
Canarias	28
Cataluña	8
Levante	31
Madrid	28
Navarra	0
País Vasco	3
Total	180

PROGRAMA DE EMPLEO

Contrataciones

La cifra de contrataciones se ha incrementado un 46% con respecto a 2013. Este incremento es un dato muy positivo si tenemos en cuenta la situación económica de crisis que actualmente vive nuestro país y las dificultades añadidas que se encuentran nuestros demandantes de empleo.



TOTALES

Personas con discapacidad	2.859
Mayores de 45 años parados de larga duración	870
Mujeres con resp. familiares no compartidas o víctimas de violencia de género	782
Otras personas en riesgo de exclusión	650
Total	5.161

PERS. CON DISCAPACIDAD

Andalucía	484
Aragón	210
Baleares	106
Canarias	253
Cataluña	424
Levante	558
Madrid	486
Navarra	127
País Vasco	211
Total	2.859

PERS. + DE 45 AÑOS

Andalucía	89
Aragón	208
Baleares	294
Canarias	56
Cataluña	63
Levante	38
Madrid	66
Navarra	16
País Vasco	40
Total	870

MUJERES

Andalucía	110
Aragón	27
Baleares	242
Canarias	131
Cataluña	13
Levante	93
Madrid	134
Navarra	4
País Vasco	28
Total	782

OTRAS PERSONAS

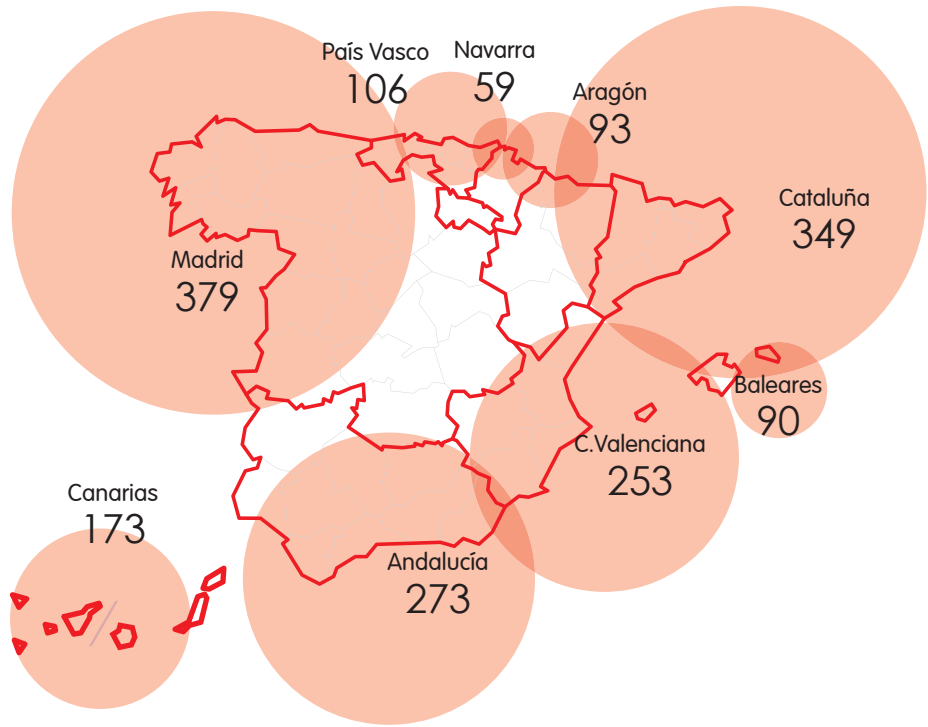
Andalucía	92
Aragón	184
Baleares	16
Canarias	33
Cataluña	80
Levante	68
Madrid	125
Navarra	1
País Vasco	51
Total	650

PROGRAMA DE EMPLEO

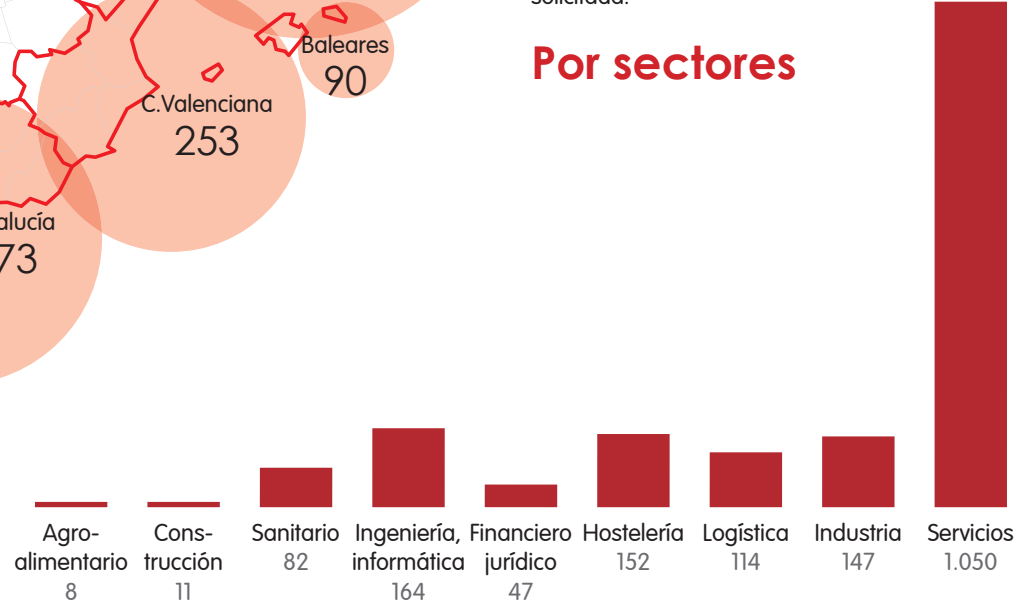
Ofertas gestionadas

En el proceso de intermediación laboral en la estrategia de la Fundación Adecco está en continua búsqueda de nichos y oportunidades laborales. El contacto con los servicios públicos de empleo y los departamentos de Recursos Humanos de las empresas ayuda a encontrar estas oportunidades para los que más difícil lo tienen.

Mediante una base de datos muy segmentada y entrevistas individuales, se trasladan a la empresa aquellos perfiles que se ajustan a la oferta solicitada.



Por sectores



ACCIONES CON LAS EMPRESAS

Nuestros proyectos de gestión de la diversidad se implantan según la estrategia de la empresa en el corto, medio y largo plazo, su visión de la Responsabilidad Corporativa y su aplicación a la política de Recursos Humanos.

La integración de forma transversal de la comunicación y el diálogo con los grupos de interés de la empresa generan un impacto social y corporativo que se traduce en una mejora de la reputación corporativa.



PLANES ESTRATÉGICOS DE DIVERSIDAD E INTEGRACIÓN

- 0 **CUMPLIMIENTO LEGAL** | LGD-RD 1/2013
- 1 **RESPONSABILIDAD SOCIAL CORPORATIVA** | Generación de empleo
Diversidad e igualdad
Integración laboral
Acción social
- 2 **RECURSOS HUMANOS** | Diversidad e igualdad de oportunidades
Compromiso con el empleado
Generación de cultura
- 3 **COMUNICACIÓN** | Visibilidad de la marca
Posicionamiento global
Generación de cultura corporativa
- 4 **REPUTACIÓN CORPORATIVA** | Reputación interna
Employer branding
Reputación externa

FASES DE ACTUACIÓN

- A  **COMPROMISO CORPORATIVO**
- B  **CULTURA Y NORMALIZACIÓN**
- C  **SELECCIÓN E INTEGRACIÓN**

PROGRAMAS CON LAS EMPRESAS



ASESORAMIENTO JURÍDICO

Asesoramos a las empresas en aquellas normativas relacionadas con las personas a las que ayudamos en los programas de empleo y acompañamos a los departamentos jurídicos y de recursos humanos en la gestión del trámite administrativo para cumplir la LGD (Ley General de los Derechos de las Personas con Discapacidad).

DIVERSIDAD CORPORATIVA

Nuestro modelo de trabajo se enmarca y potencia las estrategias de Diversidad, Igualdad e Integración desarrolladas por las empresas en el contexto de sus políticas de Responsabilidad Corporativa y Gestión de Recursos Humanos. Diseñamos Planes de Diversidad Corporativa que potencian el modelo social y de negocio de la empresa. En estos planes ponemos a las personas, su talento y sus diferencias como principal motor de la empresa y foco de sus estrategias corporativas.

PLAN AFLORA

Programa para empleados compuesto por acciones formativas, informativas, de sensibilización y asesoramiento en materia de discapacidad. Orientar sobre las ventajas y beneficios sociales, fiscales y corporativas derivados de la obtención del certificado de discapacidad.

PLAN DE INTERVENCIÓN LOCAL

La Fundación Adecco apoya el crecimiento de las comunidades (empowerment) en las que está presente mediante donaciones y colaboración con proyectos formativos, prelaborales y laborales impulsados por entidades sin ánimo de lucro.

Inversión social

Hemos llevado a cabo en el año 2014 68 proyectos sociales con asociaciones locales realizando una inversión de 676.496 euros.

2.173

Empresas asesoradas

297

Empresas colaboradoras

68

Proyectos sociales con asociaciones

676,4

Mil euros de inversión social

PROGRAMAS CON LAS EMPRESAS



2.289

Beneficiarios en nuestros proyectos de empleo

1.150

Plan BBVA-Fundación Adecco

414

Obra Social La Caixa

164

Proyecto Iguala

36

Proyecto FREMAP

505

Creceer+

20

The Good Hand Project

PROYECTOS DE EMPLEO (RSC)

Desarrollamos proyectos a través de la estrategia de Responsabilidad Corporativa de diferentes empresas y el compromiso de personas físicas. Estos proyectos potencian el programa de empleo global de la Fundación Adecco:

Plan BBVA-Fundación Adecco

Es un plan de integración laboral para clientes de BBVA que han perdido su única vivienda. Hemos apoyado a 1.150 personas, generando 659 oportunidades de empleo para 349 beneficiarios.

Obra Social La Caixa

Orientación e integración laboral para personas con discapacidad, mujeres mayores de 45 años, con responsabilidades familiares no compartidas y/o víctimas de la vio-

lencia de género. Hemos conseguido un 143% de los objetivos de integración de los beneficiarios.

The Good Hand Project

En la segunda fase del proyecto se han desarrollado 7 talleres de empleo para 20 jóvenes en riesgo de exclusión a los que se ha apoyado en su transición al mercado laboral.

Iguala

Damos continuidad al proyecto de la Fundación Barclays: integración de mujeres jóvenes con dificultades de inserción. Hemos trabajado con 164 mujeres en itinerarios de empleo con la colaboración de voluntarios de Barclays.

FREMAP

Dirigido a accidentados de larga

duración con dificultades de reincorporación profesional. Ofrecemos orientación para ayudarles a encontrar un trabajo que se adapte a su nueva situación.

CRECER+

Endesa apadrina este proyecto en el que participan 505 jóvenes en riesgo de exclusión, procedentes de España y América Latina, que han podido tener su primera experiencia laboral. Desde su inicio en 2012, hemos atendido a 2.200 jóvenes con bajos recursos económicos.

Mujer 2020

Este programa se puso en marcha gracias al compromiso personal de José Folgado, Presidente de REE, para apoyar a 50 mujeres en riesgo de exclusión.



PLAN FAMILIA

Programa dirigido a familiares con discapacidad a los que proporcionamos, desde las primeras edades, los recursos clínicos, educativo-formativos, sociales y laborales para que adquieran competencias y habilidades básicas. Éstas les permitirán incrementar su autonomía y empleabilidad para que en un futuro puedan desempeñar una ocupación o actividad laboral y así integrarse en la sociedad.

OBJETIVOS PLAN FAMILIA

Integración social y laboral

Asegurar que la persona con discapacidad adquiere el máximo desarrollo de sus capacidades, habilidades y competencias.

Orientación y asesoramiento

Orientar y apoyar al entorno fa-

miliar y social de la persona con discapacidad, reduciendo las conductas de sobreprotección y ayudando en la toma de decisiones.

EQUIPO DE TRABAJO

El Plan Familia cuenta como figura central en el proceso de atención con consultores de la Fundación Adecco especializados en discapacidad.

Mediante el análisis de cada caso, identifican necesidades o carencias que puedan ser abordadas a través de orientación, atención terapéutica y formación. Finalmente, se diseñan Planes de Acompañamiento en los que se contará con expertos en diferentes campos de actuación. Durante el año 2014 la Fundación Adecco ha trabajado

con 1.104 profesionales que configuran el equipo multidisciplinar de la Fundación.

ESCUELA PLAN FAMILIA

En el año 2014 se ha puesto en marcha la Escuela Plan Familia dirigida a padres y hermanos de personas con discapacidad. Este espacio de diálogo y encuentro ha permitido tratar temas como la sexualidad, el patrimonio protegido y el sistema educativo español, así como la participación en actividades, jornadas y campamentos dirigidos a familiares y beneficiarios con discapacidad.

INVERSIÓN SOCIAL

Con un objetivo claro de formación e integración laboral, la Fundación Adecco ha invertido 2.123.030,85€.

1.320

Beneficiarios de Plan Familia

191

Empresas con Plan Familia

26

Talleres de Escuela Plan Familia

2.123.030 €

Invertidos en Plan Familia



FORMACIÓN ONLINE

En el año 2014 hemos diseñado e implantado un modelo de formación online sobre discapacidad para llegar a toda la organización y reducir el desconocimiento de la discapacidad en la empresa.



BECAS Y AYUDAS FORMATIVAS

La baja cualificación de las personas en riesgo de exclusión social es una de las principales barreras para acceder al mercado laboral.

El programa de becas y ayudas formativas para personas con discapacidad de la Fundación Adecco tiene el objetivo de que adquieran tres tipos de conocimientos: (1) Habilidades profesionales básicas; (2) competencias y habilidades profesionales específicas demandadas por la empresa para incorporarse a sus procesos de selección y (3) becas de Postgrado para licenciados y diplomados con discapacidad.

Formación para el empleo

495 personas en riesgo de exclusión han recibido formación para



acceder al mercado laboral impartiendo un total de 647 acciones formativas.

Formación de Postgrado

Hemos apoyado a 7 personas con discapacidad en formación profesional mediante becas para realizar estudios de postgrado.



PLAN DE CAPACITACIÓN PROFESIONAL (PCP)

Es un programa formativo para personas con discapacidad que se desarrolla en la propia empresa para que adquirieran las habilidades y competencias profesionales necesarias para acceder al mercado laboral, completando de esta forma su proceso educativo y formativo e incrementando su empleabilidad.

Los Planes de Capacitación Profesional (PcPs) permiten que jóvenes con discapacidad tengan su primera experiencia formativa desarrollada en la empresa adquiriendo conocimiento prácticos.

495

Personas formadas

647

Acciones formativas

7

Becas de postgrado

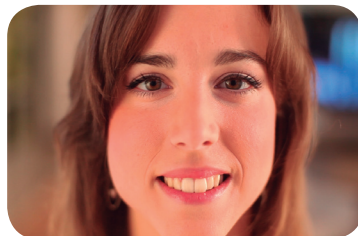
61

Planes de Capacitación Profesional

36

Empresas con Plan de Capacitación Profesional

PROGRAMAS CON LAS EMPRESAS



PROYECTO UNIDOS

Proyecto de orientación donde Universidad y Empresa unen su conocimiento, recursos y experiencia para acompañar, orientar y preparar a los estudiantes universitarios con discapacidad en su etapa académica y el acceso al mercado laboral.

Programa de mentoring

La parte central del Proyecto Unidos es el Programa de Mentoring en el que los estudiantes con discapacidad cuentan con un equipo de profesionales del sector, pertenecientes a diferentes empresas.

Proyecto Unidos

6

Universidades

21

Empresas

40

Estudiantes

24

Mentores



Universidad Carlos III de Madrid



Universidad Rey Juan Carlos



Universidad de Alcalá

#TODOSIGUALES (Voluntariado)

El Programa de Voluntariado Corporativo impulsado por la Fundación Adecco tiene como misión apoyar que personas que se encuentran en riesgo de exclusión adquieran competencias profesionales y habilidades sociales que favorezcan su integración en el mercado laboral.

3.236

Voluntarios

6.475

Beneficiarios

177

Acciones de Voluntariado

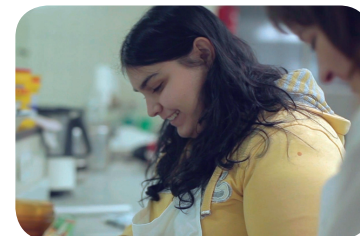
56

Empresas participantes

Diseño y gestión de Programas de Voluntariado Corporativo

Diseñamos y organizamos estrategias, programas y acciones de voluntariado corporativo que refuerzan las políticas de Responsabilidad Corporativa, fortalecen las relaciones con las comunidades locales, apoyan los programas de sensibilización y hacen partícipes de los valores corporativos a los empleados.





CÁTEDRAS DE INVESTIGACIÓN

Las cátedras de investigación impulsadas por la Fundación Adecco son el resultado del trabajo en I+D+I junto a empresas colaboradoras y diferentes Universidades españolas, que suman su vocación, recursos y experiencias para crear herramientas accesibles, gratuitas y universales que mejoren la calidad de vida y el acceso al empleo de las personas con discapacidad.

Para el desarrollo de estas cátedras es vital crear sinergias entre todos los actores que intervienen: la empresa como motor económico y de crecimiento; la Universidad como máximo exponente de conocimiento; la Fundación como actor social y canalizador de necesidades y las personas con discapaci-

dad como protagonistas de la iniciativa y beneficiarios del resultado final.

A continuación podemos ver una relación de todas las Cátedras de Investigación de la Fundación Adecco:

11
 Universidades

15
 Cátedras

Headmouse. Universidad de Lleida

Virtual Keyboard. Universidad de Lleida

Cátedra para la integración de las personas con discapacidad. Universidad de Barcelona

Light Acces. Universidad Carlos III

E-sight. Universidad Politécnica de Madrid (UPM)

Accesibilidad integral en la enseñanza. Universidad San Jorge

Smartcities. Universidad de Málaga

Social Mentoring II. Universidad de Valencia

Movcloud. Universidad de Salamanca

Integrarme. Universidad Politécnica de Cataluña

Relative Eye Mouse. Universidad de Lleida

APR. Universidad de Lleida

Proyecto Argos. Universidad de Castilla La Mancha

Prolog. Universidad autónoma de Barcelona

Cátedra para la mejora de la inserción laboral de personas con discapacidad en el entorno aeronáutico. Universidad Carlos III

PROGRAMAS CON LAS EMPRESAS



ABILITY SCHOOL DAY

Los Ability School Day son unas jornadas didácticas, educativas y dinámicas impartidas por deportistas profesionales con discapacidad que utilizan el deporte adaptado, el movimiento paralímpico y las experiencias de su vida, para trasladar un mensaje de superación y unos valores que permitirán a los escolares ver la discapacidad de otra forma completamente diferente.

3.600

Escolares

72

Acciones en colegios

JORNADAS Y DIÁLOGO

Jornadas de sensibilización

Espacios de diálogo en los que los embajadores de la Fundación Adecco, a través de su experiencia vital, sus valores y actitudes para afrontar las dificultades de la vida, ayudan a normalizar e interiorizar la diversidad y la discapacidad. Se llevan a cabo en todos los niveles de la compañía, diseñando foros para Comités de Dirección, mandos intermedios, empleados y otros grupos de interés.

2.210

Participantes

85

Jornadas de sensibilización

23

Desayunos de trabajo

17

Participación en otras jornadas

Desayunos y jornadas

Las jornadas y foros de diálogo con empresas favorecen el intercambio de buenas prácticas empresariales y el avance en los modelos de gestión de los RRHH, las políticas de Responsabilidad Corporativa o la diversidad entre otros.



COMUNICACIÓN Y DIÁLOGO

La comunicación cumple una misión triple en la estrategia de la Fundación Adecco: generamos diálogo continuo con nuestros grupos de interés; influimos en el proceso de cambio social (concienciación) y apoyamos el desarrollo de proyectos con empresas, asegurando el cumplimiento de los objetivos.

Repercusión e impacto social

Mediante el diálogo con los medios de comunicación y la actividad de relaciones públicas, en el año 2014, hemos logrado 736 impactos en prensa, radio y televisión con el objetivo de concienciar e informar sobre toda la actividad desarrollada por la Fundación Adecco con sus colaboradores y empresas.

Campañas de comunicación

Mediante planes y estrategias de comunicación desarrolladas con 163 empresas, posicionamos su compromiso, promovemos la participación de los empleados y concienciamos sobre aspectos como la diversidad, la igualdad y la integración.

Redes sociales

En el año 2014 hemos alcanzado 7.949 seguidores en nuestras redes sociales (Twitter, Facebook, LinkedIn y Google+) convirtiéndose en el principal canales de diálogo con nuestros grupos de interés.

#CambiandoVidas: El 3 de diciembre, Día Internacional de las Personas con Discapacidad, llevamos a cabo una campaña de sensi-

bilización y concienciación social en la que participaron 67 empresas comprometidas.

#GrandesProfesionales

Videoreport y Fundación Adecco con la colaboración de la televisión pública canaria, pusimos en marcha la campaña #GrandesProfesionales, campaña de comunicación en la que se pone en valor el testimonio de profesionales con discapacidad orientados por la Fundación Adecco.

Ability Week

Por cuarto año consecutivo hemos celebrado junto a Airbus Group y sus 10.000 empleados en España una semana de diálogo y normalización sobre diversidad y discapacidad.

736

Impactos en medios

7.949

Seguidores en redes sociales

163

Empresas asesoradas en comunicación

2

Campañas de sensibilización

14

Estudios e informes sobre discapacidad y empleo

PROGRAMAS CON LAS EMPRESAS



PUBLICACIONES

15 Consejos para buscar empleo

Con motivo del 15 aniversario de la Fundación Adecco, elaboramos una guía ilustrada para orientar de forma sencilla la búsqueda de empleo. Esta guía fue elaborada por consultores de selección de la Fundación Adecco.

3.285 días para ser feliz

Guía ilustrada por Miguel Gallardo, famoso ilustrador catalán y colaborador habitual de Fundación Adecco y elaborada por Angels Ponce, terapeuta especialista en discapacidad. Esta obra aborda la felicidad en el trabajo a través de la historia y los consejos de trabajadores con discapacidad.

ESTUDIOS E INFORMES

Con estos estudios analizamos las tendencias de empleo para personas en riesgo de exclusión; y las visiones y perspectivas de la Responsabilidad Corporativa.

Estos Informes nos permiten orientar nuestras políticas sociales e informar y concienciar a los principales grupos de interés que intervienen o influyen en nuestra misión fundacional.

A la derecha podemos ver la lista de todos los estudios e informes que hemos realizado durante el año 2014:

IV Informe El ciudadano y la RSE

La RSE en el ámbito rural de Aragón

Mujer trabajadora en riesgo de exclusión

Informe Integración laboral del joven con discapacidad

III Informe Discapacidad y Familia

VI Informe Mayores de 45 años y empleo

III Informe Tecnología y Discapacidad

X Informe Qué quieres ser de mayor

III Informe Mujeres con Responsabilidades Familiares no Compartidas

Informe Salud Mental y Empleo

III Informe Violencia de Género y Empleo

V Informe Directivos y RSE

II Informe Trabajador con discapacidad

V Informe Qué 3 deseos le piden al nuevo año las personas con discapacidad

RESULTADOS DE LAS ACCIONES CON EMPRESAS

	2014	2013	2012
Empresas integradoras	1436	830	793
Empresas colaboradoras	297	256	239
Empresas asesoradas	2.173	2.175	1.879
Beneficiarios Plan Familia	1.310	1.170	1.094
Jornadas de sensibilización	85	66	59
Jornadas empresariales	23	29	24
Colaboradores / embajadores	9	10	10
Acciones de voluntariado	177	185	164
Cátedras de investigación	15	15	10
Plan de capacitación profesional	61	77	69
Impactos en medios	736	765	774
Seguidores en redes sociales	7.949	2.008	246
Estudios e informes	14	14	16
Proyecto Unidos (participantes)	40	6	-
Proyectos sociales	68	67	79
Ability School Day (acciones)	72	79	70

El trabajo que
Fundación Adecco
desarrolla con las
empresas tiene el
objetivo de asegurar
la participación de
todas las personas en el
mercado laboral en
igualdad de condiciones

PROGRAMAS CON LA ADMINISTRACIÓN PÚBLICA

En la Fundación Adecco trabajamos con la Administración Pública desarrollando Programas Experimentales de Empleo. En contacto con los Servicios Regionales de Empleo y el Servicio Público de Empleo Estatal (SEPE), ofrecemos nuestra experiencia, conocimiento, recursos y capital humano al servicio de la sociedad.

La colaboración con la Administración Pública se dirige principalmente a fomentar la integración laboral de aquellas personas que se encuentran en riesgo de exclusión socio-laboral de acuerdo a las circunstancias sociales de cada momento y a las políticas de empleo desarrolladas por los diferentes organismos del estado.

En el año 2014, hemos participado en 13 programas de empleo con la Administración Pública a través de los cuales hemos atendido a 3.461 beneficiarios.

PROGRAMA	ENTIDAD	ATENDIDOS
Serv. de orientación para el empleo	LANBIDE BILBAO	1.690
Serv. de orientación para el empleo	LANBIDE SAN SEBASTIÁN	1.340
PIMEI zaragoza 2013/01	INAEM ARAGON	100
Personas con discapacidad, +45 años y mujeres víctimas	AYUNTAMIENTO DE LA LAGUNA	47
PEDRES 2014	SOIB	150
Fomento RSC	GENERALITAT VALENCIANA	_*
Intermediación laboral	SOC	100
Escuela de familia 2014	GENERALITAT VALENCIANA	1
Apoyo a familias	AYUNTAMIENTO DE SEVILLA	_*
Inserción sociolaboral	AYUNTAMIENTO DE PAMPLONA	20
Igualdad en el empleo	DIPUTACION DE ALICANTE	13
OMO Project	COMISIÓN EUROPEA	_**
Acercando al empleo	EEA GRANTS	_**

* Proyecto consistente en la organización de jornadas

** Concedido a finales de 2014

La Fundación Adecco es entidad colabora de:



Código de agencia de colocación: 9900000086

CUENTAS ANUALES

El resultado contable refleja el desglose de las cuentas de la Fundación y su seguimiento y control que se certifica en el informe de auditoría. Estas cifras representan la solvencia de la Fundación Adecco, aunque el Patronato quiere insistir en que el resultado auténtico de la labor de la Fundación viene representado por la consecución de los objetivos sociales que se recogen en los datos de nuestro informe y en la satisfacción de nuestras empresas donantes.

De la auditoría llevada a cabo por la firma ERNST&YOUNG, sobre las cuentas del ejercicio 2013, se desprende que éstas reflejan, en todos los aspectos significativos, la imagen fiel del patrimonio y de la situación financiera de la Fundación Adecco a 31 de diciembre de 2013, así como de los resultados de sus operaciones correspondientes al ejercicio anual. Para más información, los estados financieros están disponibles en nuestra página web <http://www.fundacionadecco.es>

Dado que las cuentas anuales representan una continuidad en las obligaciones de nuestros programas, su cierre anual certifica la liquidez necesaria para nuestros compromisos y la situación de solvencia y control de nuestros resultados financieros.

	2014	2013
Ingresos de la entidad por la actividad propia	12.437.941	12.099.038
Ayudas monetarias y otros	-812.698	-1.151.460
Otros ingresos de explotación	18.244	23.066
Gastos de personal	-3.992.424	-3.750.544
Otros gastos de explotación	-5.028.712	-5.090.446
Amortización del inmovilizado	-78.642	-72.838
Deterioro y resultado por enajenaciones del inmovilizado	-3.862	-3.707
RESULTADO DE EXPLOTACIÓN	2.539.847	2.053.109
Ingresos financieros	256.714	137.856
Gastos financieros	-148	-3.010
Deterioro y resultado por enajenaciones de instrumentos financieros	-	17.156
RESULTADO FINANCIERO	256.566	152.002
EXCEDENTE ANTES DE IMPUESTOS	2.796.413	2.205.111
Impuesto sobre beneficios	-	1.679
PENDIENTE DE DESTINAR A OTROS PROYECTOS	2.796.413	2.206.790

Certificaciones:



Certificaciones a nivel grupo:



ACTIVO	2014	2013
ACTIVO NO CORRIENTE	1.460.262	2.462.614
Inmovilizado intangible	15.603	25.394
Aplicaciones informáticas	15.603	25.394
Inmovilizado material	228.166	223.458
Instalaciones técnicas y otro inmovilizado material	228.166	223.458
Inversiones financieras a largo plazo	1.216.493	2.213.762
Instrumentos de patrimonio	3.005	3.005
Valores representativos de deuda	-	-
Otros activos financieros	1.213.488	2.210.757
ACTIVO CORRIENTE	14.426.622	9.456.339
Usuarios y otros deudores de a actividad propia	813.832	539.238
Deudores comerciales y otras cuentas a cobrar	335.619	65.338
Deudores varios	334.023	60.702
Activos por impuesto corriente	1.545	1.545
Otros créditos con las Administraciones públicas	51	3.091
Inversiones financieras a corto plazo	-	-
Otros activos financieros	-	-
Periodificaciones a corto plazo	17.721	727
Efectivo y otros activos líquidos equivalentes	13.259.450	8.851.036
Tesorería	5.559.507	4.403.867
Otros activos líquidos equivalentes	7.699.943	4.447.169
Total	15.886.884	11.918.953

PATRIMONIO NETO Y PASIVO	2014	2013
PATRIMONIO NETO	15.886.884	9.603.580
FONDOS PROPIOS	12.399.993	9.603.580
Dotación FUNDACIONal	785.235	785.235
Dotación FUNDACIONal	785.235	785.235
Excedentes de ejercicios anteriores	8.818.345	6.611.555
Remanente	8.818.345	6.611.555
Excedente del ejercicio	2.796.413	2.206.790
PASIVO CORRIENTE	3.486.891	2.315.373
Deudas a corto plazo	2.173.726	911.653
Otros pasivos financieros	2.173.726	911.653
Acreedores comerciales y otras cuentas a pagar	1.313.165	1.403.720
Acreedores varios	775.768	756.958
Personal (remuneraciones pendientes de pago)	231.552	204.587
Pasivos por impuesto corriente	-	-
Otras deudas con las Administraciones Públicas	305.845	359.113
Otras cuentas a pagar	-	83.062
Total patrimonio neto y pasivo	15.886.884	11.918.953

ABELLÓ LINDE	BAIN & COMPANY	CEPSA	ENDESA INGENIERÍA
AERTEC	BALEARIA	CERVEZAS ALHAMBRA	ENRESA
AGENCAIXA	BANCO MEDIOLANUM	CHEMTROL	EMPRESA PÚBLICA DE TURISMO Y DEPORTE DE ANDALUCÍA
AGILENT TECHNOLOGIES	BANKIA	CICOGRES	EPTISA
AGREDA AUTOMÓVIL	BANKINTER	CISCO SYSTEMS	ERICSSON
AGUAS DEL HUESNA	BANTIERRA	CMD AEROPUERTOS CANARIOS	ESTAMPACIONES METALICAS
AIALA VIDRIO	BAUSCH & LOMB	COBRE LAS CRUCES	EUROFRED
AIRBUS	BBVA	COFACE	EVERIS
AKZO NOBEL CAR	BDO AUDITORES	COLEP	EVO
ALLIANZ	BECKMAN COULTER	COMERCIAL QUIMICA MASSO	FACTORIA PLURAL
ALTAMIRA ASSET MANAGEMENT	BERLIMED	CRISA	FAURECIA
ALTEN	BMC SOFTWARE	COOK ESPAÑA	FCC
ALTRAD	BOFROST	COPASA	FERROVIAL AGROMAN
AMBULANCIAS ALHAMBRA GRANADA	BOMBARDIER	CUSHMAN & WAKEFIELD	FINANMADRID
AMERICAN EXPRESS	BOOMERANG TV	D. JOSE FOLGADO BLANCO	FOOT LOCKER
AMEX BARCELO	BP	DAIMLER GROUP	FRANCE TELECOM
ANDROID	BRENNTAG QUÍMICA	DANONE	FREMAP
ARCELORMITTAL	BRISTOL-MYERS SQUIBB	DATINZA	FRESENIUS MEDICAL CARE
ASHLAND CHEMICAL HISPANIA SL	BTREN	DELOITTE	FUJITSU
ASNOR	BUHLER	DET NORSKE VERITAS	FUNDACIÓN ADITECH
ASNORTE	CABLES DE COMUNICACIONES	DIVERSEY	FUNDACIÓN AYESA
ASTELLAS PHARMA	CAIXARENTING	DR FRANZ SCHNEIDER	FUNDACIÓN BARCLAYS
AT LEAST	CAJA DE INGENIEROS	EBROACERO	FUN. DEL MUSEO GUGGENHEIM BILBAO
ATLANTIC COPPER	CAJAMAR	EL DIARIO VASCO	FUNDACIÓN GAIKER
ATLAS	CAJA RURAL DEL SUR	ELECTRONICA ARTECHE Y HERMANOS	FUNDACIÓN TEKNIKER
ATOS	CAPGEMINI	EMPRESA CARBONIFERA DEL SUR	FUND. UNIVERSIDAD LOYOLA ANDALUCÍA
AUTORIDAD PORTUARIA DE TARRAGONA	CARESTREAM	EMPRESA MALAGUEÑA DE TRANSPORTES	GADISVEN
AUXILIAR CONSERVERA	CARGILL	EMPRESA MUNICIPAL DE ABASTECIEMIENTOS Y SANEAMIENTO DE GRANADA	GALP
AVANT	CEMENTOS PORTLAND VALDERRIVAS	ENAGAS	GAS NATURAL FENOSA
AYUNTAMIENTO DE MACAEL	CEMEX	ENDESA	GENERALITAT VALENCIANA
BAHIA BIZKAIA GAS	CNTA		

EMPRESAS COLABORADORAS

GRANITE SERVICES	LABORATORIOS DR ESTEVE	PHILIPS	TRANSFORMADORA DE ETILENO
GRUPO ALIMENTARIO CITRUS	LANIK I	PIERBURG	TRANSPORTES AGROINDUSTRIALES
GRUPO CSC	LATEXCO	POKER STARS	TTI ALGECIRAS
GRUPO GENERALI	LAYDE STEEL	PRAXAIR	UBE CHEMICAL
GRUPO MAHOU-SAN MIGUEL	LEASEPLAN	RED ELECTRICA DE ESPAÑA	UBS
GSK	LEICA MICROSISTEMAS	REDBIN DESTRUCCION CONFIDENCIAL	UNDEFASA
GUZMAN GLOBAL	LIMAGRAIN IBÉRICA	RIBEREBRO	UNELCO
HAYA REAL ESTATE	LOPE SAN	RICOH	UNIDAD EDITORIAL
HDI HANNOVER	M TORRES DISEÑOS INDUSTRIALES	RIJK ZWAAN	UPS
HELADOS Y POSTRES	MAETEL	RNB	URALITA
HELADOS ALACANT	MAIER	S.A.T. NICOLASES	URIA MENENDEZ ABOGADOS
HELICOPTEROS SANITARIOS	MAPFRE	SAICA	URSA
HILTI	MARS	SAINT-GOBAIN VICASA	VEIASA
HOLCIM	MATINSA	SAKANA SOCIEDAD COOPERATIVA	VERALIA
HP	MAVE AERONAUTICA	SALVESEN LOGÍSTICA	VF CORPORATION
IBERLBION AIE	MSC TERMINAL	SAMPOL	VICINAY CADENAS
IBERDROLA	MICHELIN	SAMSUNG	VIDACAIXA
ICE CREAM FACTORY COMAKER	MICRODECO	SANTALUCIA	WIRTUALNA POLSKA
IMPRESS DISEÑO IBERIA	MITSUBISHI	SCHOTT SOLAR	ZALAIN
INDRA	MOGUER CUNA DE PLATERO	SD LOGÍSTICA	ZENITH MEDIA
INDUSTRIAS ELECTROMECÁNICAS GH	MUNDIPHARMA	SIEMENS	ZOETIS
INSA	NATIONALE-NEDERLANDEN	SMURFIT KAPPA	ZURICH SEGUROS
INSTITUTO DE EMPRESA	NAYSA	SOCIETE GENERALE	
INTEC-AIR	NEAR TECHNOLOGIES	SOGETI	
INVERSIOS BANCO	NESTLE PURINA PETCARE	SOLENIS HISPANIA	
ISOFT SANIDAD	NOATUM PORTS VALENCIANA	SOPRA GROUP	
ISOLUX	GRUPO OHL	SRG GLOBAL LIRIA	
JYSK DBL	OPERON	TECNOCONFORT	
KAEFER SERVICIOS INDUSTRIALES	ORANGE	TERMINALES CANARIOS	
KEYSIGHT TECHNOLOGIES	PATENTES TALGO	THYSENKRUPP	
KIA MOTORS	PFIZER	TOYOTA	

ENTIDADES COLABORADORAS

ACADI	APNABI	ASOC. DE SORDOCIEGOS DE EUSKADI	AYUNTAMIENTO DE CASARUBUELOS
ACCEDER	APRODEMM	ASOCIACIÓN DE URIBE KOSTA	AYUNTAMIENTO DE EIBAR
ACFSEVT	APRODIS	ASOCIACIÓN DISCAPACIDAD UPNA	AYUNTAMIENTO DE ERMUA
ACODIFNA	APROMPSI JAÉN	ASOC. ESPAÑOLA DE FUNDACIONES	AYUNTAMIENTO DE IRUN
ADACEN	APROSU	ASOCIACIÓN LAGUN TALDEA	AYUNTAMIENTO DE LAS ROZAS
ADEIT	APTES	ASOCIACIÓN PROYECTO AUTISTA	AYUNTAMIENTO DE MARBELLA
ADEMG1	ARANSGI	ASOCIACIÓN SETA	AYUNTAMIENTO DE MENDARO
ADEMG1	ASADEMA	ASOC. SINDROME X FRAGIL LA RIOJA	AYUNTAMIENTO DE PAMPLONA
ADEMI	ASADEMA	ASOCIACION TALISMAN	AYTO. DE POZUELO DE ALARCON
ADIMUR	ASAFES	ASOCIACION VALE VALLE DE LECRIN	AYUNTAMIENTO DE SORALUCE
ADIPA	ASALSIDO	ASOC. GITANAS DE VALENCIA	AYUNTAMIENTO DE ZUMARRAGA
ADISPAZ	ASASAM	ASORNA	AYUNTAMIENTO VALENCIA
ADL'S	ASDISP	ASPACE	BEKOETXE
AESLEME	ASDIES	ASPADIR	BIDAIDEAK
AESLEME	ASEBI	ASPAÑAS	BIDARI
AFANIAS	ASEDOWN	ASPANOVAS	BIDASOA ACTIVA
AFIM	ASINDOWN	ASPANPAL	BIZI BIDE
AJE	ASINLADI	ASPANRI	BORDER LINE GRANADA
ALANA	ASION	ASPAS	C.E. ZIGA ZAGA
ALCER EBRO	ASOC SINDROME DOWN SEVILLA	ASPRODES	CAMARA COMERCIO MURCIA
ALCER TURIA	ASOC. DE SIND. DE DOWN DE NAVARRA	ASPRODISIS	CÁRITAS
AMBIL	ASOCIACION PARA EL DESARROLLO	ASPROGRADES	CDE EL MADROÑO DEPORTIVO
AMBIL	A. PARA EL PROGRESO Y LA DIRECCIÓN	ASPROM	CE ESPECIAL RICON DE GOYA
AMICA	ASOCIACIÓN ENDEVANT	ASPRUMANIS	CEDAT
AMIMET	ASOCIACION ALZHEIMER VALENCIA	ASPRONA	CENTRO DE DÑA FLOR MAR
ANA	ASOCIACION AMI 3	ASTRADE	CENTRO DE REHABILITACIÓN SOCIAL
ANADAHI	ASOCIACION AMIDAHI	ASTUS	JOFRE
ANFAS	ASOCIACIÓN ÁNSARES	ATECE	CENTRO FORMATIVO DE ELORRIETA
ANGELES URBANOS	ASOC. ANSARES AUTISMO HUELVA	ATENEU ALCARI	CENTRO FORMATIVO DE ESKURTZE
ANPHEB	ASOCIACION AULENCIA	ATZEGI	CENTRO FORMATIVO DE OTXARKOAGA
APACU	ASOCIACION AUTISMO SEVILLA	AUCAVI	CENTRO ISTERRIA
APAMA	ASOC. ESPERANZA DE TRIANA	AUTISMO	CENTRO OCUPACIONAL JOSE ALCAMI
APAMA	ASOC. CONDENADOS LA BORDILLO	AUTISMO CADIZ	CENTRO OCUPACIONAL SAN CRISTOBAL
APANATE	ASOCIACIÓN CONTRA EL CANCER	AYUDA A LA INFANCIA SIN RECURSOS	CENTRO OCUPACIONAL SOCOLTIE
APANDIS	A. DE DISCAPACITADOS DE LA SAKANA	AYUNTAMIENTO DE ALCOBENDAS	CENTRO OCUPACIONAL VICENTE PÉREZ
APASCOVI	ASOC. DE MINUSVALIDOS BILBILIS	AYUNTAMIENTO DE ALCORCÓN	CENTROS MUJER DE LA COMUNIDAD
APIP	ASOC. PERSONAS SORDAS DE SAGUNTO	AYTO. DE BOADILLA DEL MONTE	VALENCIANA

ENTIDADES COLABORADORAS

CEPER	ESCLEROSIS MÚLTIPLE DE BIZKAIA	FUNDACIÓ PRIVADA ROSELLA	FUNDACIÓN IZARRA
CETAC	ESCUELA DE ARMERIA DE EIBAR	FUND. PRIVADA XAMFRÀ S. MIQUEL	FUNDACIÓN LA CAIXA
CLUB AMIGOS	ESPIÑA BÍFIDA	FUNDACIÓ PROJECTE AURA	FUND. LABORAL SAN PRUDENCIO
CLUB BALONCESTO EHU/UPV	ETORKINTZA	FUNDACIÓ SALUT I COMUNITAT	FUNDACIÓN MAGDALENA
CLUB CID CASA MURCIA GETAFE	EUSKAL GORRAK	FUNDACIÓ TRINIJOVE	FUNDACIÓN MARIANO INTRA
CLUB DEPORTIVO AMIGOS VALDERAS	FAAS. PAZ Y BIEN	FUNDACIÓN AFIM	FUNDACIÓN MÁS ÁRBOLES
CLUB NAUTICO DE IBIZA	FACULTAD DE PSICOLOGÍA DE VA- LENCIA	FUNDACIÓN AIXEC	FUNDACIÓN NOVA SALCEDO
COCEMFE	FAISEM MALAGA	FUNDACIÓN ALPE ACONDRPLASIA	FUNDACIÓN ONCE
COEV	FEAPS	FUNDACIÓN AMANECER	FUNDACIÓN ORANGE
COGAMI	FED. DE PERS. SORDES DE CATALUNYA	FUNDACIÓN ANDE	FUNDACIÓN PACTO PARA EL EMPLEO
C. OFICIAL DE PSICOLEGS DE VALENCIA	FED. ESP. DE ENFERMEDADES RARAS	FUNDACIÓN APROCOR	FUNDACIÓN PADRE GARRALDA
C.EDUACIÓN ESPECIAL RINCON DE GOYA	FED. BIZKAINA DE DEPORTE ADAPTADO	FUNDACIÓN ASPACE NAVARRA	FUNDACIÓN PITA LOPEZ
C. EDUCACIÓN ESPECIAL VALLECAS	FED. CATALANA DE PARALISIS CEREBRAL	FUNDACIÓN ATENA	FUNDACIÓN PREVENT
COLEGIO OFICIAL DE ECONOMISTAS DE ARAGÓN	FED. D'ESPORTS ADAPTATS DE LA	FUNDACIÓN ATRESMEDIA	FUNDACIÓN PRIVADA ASPROSEAT
COLEGIO PUBLICO DE EDUCACION ESPECIAL	FED. ESPORTIVA CATALANA DE PARALIT FEKOOR	FUNDACIÓN BOCALAN	FUNDACIÓN PRIVADA FEMAREC
COMUNITAT VALENCIANA	FEMADI	FUNDACIÓN CADETE	FUNDACIÓN PRIVADA ROSELLA
CONF. DE RECTORES DE UNIV. ESP.	FESCAN	FUNDACIÓN CAL PAU	FUNDACIÓN PRIVADA TAC OSONA
COOPERACION INTERNACIONAL	FESMA	FUNDACIÓN CANARIA DEL SORDO	FUNDACIÓN PRODIS
CORMIN	FFR	FUNDACIÓN CAPACES	FUNDACIÓN RENAL TOMAS OSMA
COSTA URIBE	FOMENTO DE SAN SEBASTIAN	FUNDACIÓN CAPACIS	FUNDACIÓN ROSELLA
CRIS	FOEMENTO LOS ALCORES	FUNDACIÓN CARMÉ PARDO-VALCARCE	FUNDACIÓN SANTA LUCI
CRUZ BLANCA	FUNCASOR	FUNDACIÓN CREATE	FUNDACIÓN SÍNDROME DE DOWN
CRUZ ROJA	FUNDACIÓN APSURIA	FUNDACIÓN DALES LA PALABRA	FUNDACIÓN SUMMAE
DEBAMATICA	FUNDACIÓ BADALONA CAPAÇ	F. TRABAJADORES DE LA SIDERURGIA	FUNDACIÓN TALITA
DELETREA	FUNDACIÓ ESTELA	FUNDACIÓN DEPORTE INTEGRRA	FUNDACIÓN TALITA ARAGON
DEPORTE Y DESAFIO	FUNDACIÓ FINESTRELLES	FUNDACIÓN DON ORIONE	FUNDACIÓN TAMBIEN
DIRECCION HUMANA	FUNDACIÓ GERMA TOMAS CANET	FUNDACIÓN EMAUS	FUNDACIÓN TAMBIÉN
FUNDACIÓN SERES	FUNDACIÓ GRESOL	FUNDACIÓN ESCLERORIS MULTIPLE	FUNDACIÓN TERAPIA A CAVALL
RED DE PACTO MUNDIAL	FUNDACIÓ JOIA	FUNDACIÓN GARRIGOU	FUNDACIÓN UNIVERSIA
DYA	FUNDACIÓ PERE MATA	FUND. GRAL. UNIV.COMPLUTENSE	FUND. UNIV. INT. DE CATALUNYA
EISOL	FUNDACIÓ PORTAL	FUNDACIÓN GIL GAYARRE	FUNDACIÓN XAMFRA SANT MIQUEL
EL SALIENTE	F. PRIVADA ARC DE SANT MARTÍ	FUNDACIÓN GIZAKIA	FUNDEUN
EMAUS	FUNDACIÓ PRIVADA CATALANA DE SÓNDROME DOWN	FUNDACIÓN GOYENECHÉ	FUNDOSA
EMBURRIA	FUND. INSTITUT GUTTMANN	FUNDACIÓN GRUPO SIFU	GORABIDE
EQUIPO SANT ANDREU		FUND. HOSPITALARIA ORDEN DE MALTA	GRUP CALIU
		FUNDACIÓN ILUNDAIN	GRUPO 5
		FUNDACIÓN INTEGRANDO	GRUPO AMAS

ENTIDADES COLABORADORAS

GURE SUSTRAIAK
HERMANO PEDRO
HERMANOS FRANCISCANOS CRUZ BLANCA DE
HUESCA
HIRUKIDE
HOSPITAL DE DIA DE URIBE KOSTA
IBILI
ICEI
IESE BUSINESS SCHOOL
IFEF CÁDIZ
IMPO BADALONA
INCORPORA
INGURALDE
INSTITUT CATALÀ DE MUSICOTERÀPIA
INSTITUTO CUATRO VIENTOS
INSTITUTO DE FORMACION ARREITURRE
INSTITUTO INTERNACIONAL SAN TELMO
INTEGRA-T
ISPEM
JUNTA DE ANDALLUCIA
LEA ARTIBAI IKASTETXEA
MARGOTU
MASIA CAN SERRA DE CERDANYOLA
MIFAS GIRONA
MONDRAGON UNIBERTSITATEA
NOVA TERRA
NUESTRO MUNDO ARANJUEZ
NUEVO AMANECER
OBRA SOCIAL KUTXA
ONCE
OPAL
OROBAL
PAAT
PATIM
PIES
PLAY AND TRAIN
PROBOSCO

PROMOSPORTIVE
PRONISA
PROYECTE MOSAIC DE MANRESA
PROYECTO VALENCIA INSERTA
RAIS EUSKADI
RETINOSIS PIGMENTARIA
SALEN
SAN LÁZARO
SARTU
SERVEF
SERV. INTERMEDIACIÓN PERSONAS SORDAS DE ÁLAVA
SERV. DE MEDIACIÓN LABORAL DE ALICANTE
SERV. SOCIALES DE BASE DE NAVARRA
SIL POLITÉCNICO
SINPROMI
SPECIAL OLIMPICS
T21
TALISMAN
TALLER ESTELA SCCL
TECNUN
TRES OLIVOS
UMH
UNAC
UNIVERSIDAD CARDENAL HERRERA
UNIVERSIDAD DE ALICANTE
UNIVERSIDAD DE BURGOS
UNIV. DE CASTILLA LA MANCHA
UNIVERSIDAD DE DEUSTO
UNIVERSIDAD DE EXTREMADURA
UNIVERSIDAD DE NAVARRA
UNIVERSIDAD DE SALAMANCA
UNIVERSIDAD DE SEVILLA
UNIVERSIDAD DEL PAÓS VASCO
UNIVERSIDAD POLITÉCNICA DE MADRID
UNIVERSIDAD PÚBLICA DE NAVARRA
UNIVERSIDAD SAN JORGE
UNIVERSITAT DE LLEIDA

UNIVERSITAT DE BARCELONA
UNIVERSITAT POLITÈCNICA DE CATALUNYA
UNIVERSITAT ROVIRA I VIRGILI
UPAPSA
UPD - UNIVERSITAT DE VALENCIA
VALE
VAPOR LLONCH SABADELL
VICENTE PÉREZ
VIRGEN DEL RÍO BEHARGINTZA
ZUTITU

DELEGACIONES



SEDE FUNDACIÓN ADECCO
Príncipe de Vergara, 37, 1º
28001 MADRID
Telf.: 91 700 49 20

ALICANTE
Avenida Orihuela, 35
03007 ALICANTE
Telf. 965.985.085

BARCELONA
c/ Bac de Roda, 58 Edif. C
08019 BARCELONA
Telf. 93. 255. 24. 11.

BILBAO
C/ berastegui, 5 - 2º izq
48001 BILBAO
Telf. 94.479.22.70

GIRONA
Pl. de Espanya, 7
17002, GIRONA
Telf. 972.210.786

JEREZ
C/ Sto. Domingo, 2-4,
11403 - JEREZ DE LA FRONTERA
Telf. 956.326.198

LAS PALMAS
C/ Más de Gaminde, 8 bajo
35006 LAS PALMAS DE GRAN
CANARIA
Telf. 928. 22.55.03

MÁLAGA
Avd. Obispo Ángel Herrera
Oria, 20
29007 MÁLAGA
telf. 95.206.05.22

MALLORCA
C/ Eusebi Estada, 35
07004 PALMA DE MALLORCA
Telf. 971 28 24 58

MADRID
Príncipe de Vergara, 37 - Bajo
28001 MADRID
Telf.: 91 700 49 20

NAVARRA
Avda. Barañain, 10 - 1º Of. C
31008 PAMPLONA
Telf. 948 199.373

TENERIFE
Rambla Sº Cruz, 149- Bajo
E-A Edi Monaco
38001 Sº CRUZ DE TENERIFE
Telf. 922.53.20.24

SAN SEBASTIAN
Vergara, 23, 1º pl. centro dcha.
20005 SAN SEBASTIÁN
Telf. 94. 344.57.80

SEVILLA
Avda. Ramón Carande, nº 10
41013 SEVILLA
Telf. 954.28.02.75


TARRAGONA
Pere el Cerimoniós, 8
43204 REUS
Telf. 977.77.68.66

VALENCIA
C/ Colon, 5ª A
45004 VALENCIA
Telf. 96.335 63 53

ZARAGOZA
C/ Alfonso I, 17, 2º, EDIF 14
50006 ZARAGOZA
Telf. 976.79 15 88

15 fundación

Aniversario



[fundacionadecco](https://www.fundacionadecco.org)



[@fund_adecco](https://twitter.com/fund_adecco)



[fundacionadecco.org](https://www.fundacionadecco.org)



[fundacionadecco](https://www.linkedin.com/company/fundacionadecco)

¿QUÉ NOTA NOS PONEN NUESTROS GRUPOS DE INTERÉS?*

9,5

Voluntariado

9

Candidatos
integrados

6,8

Candidatos
orientados

8,5

Plan Familia

8,7

Empresas