

Crecimiento
Sostenible y
creación de
valor
compartido

Memoria de RSC
2016



COMMUNICATION ON
PROGRESS

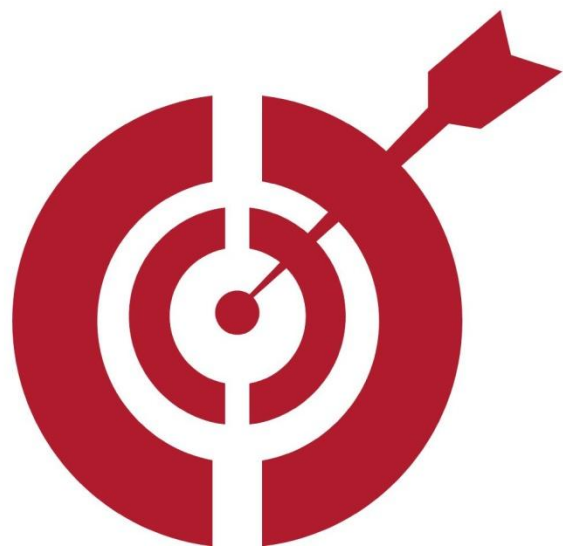
This is our **Communication on Progress** in implementing the principles of the **United Nations Global Compact** and supporting broader UN goals.

We welcome feedback on its contents.

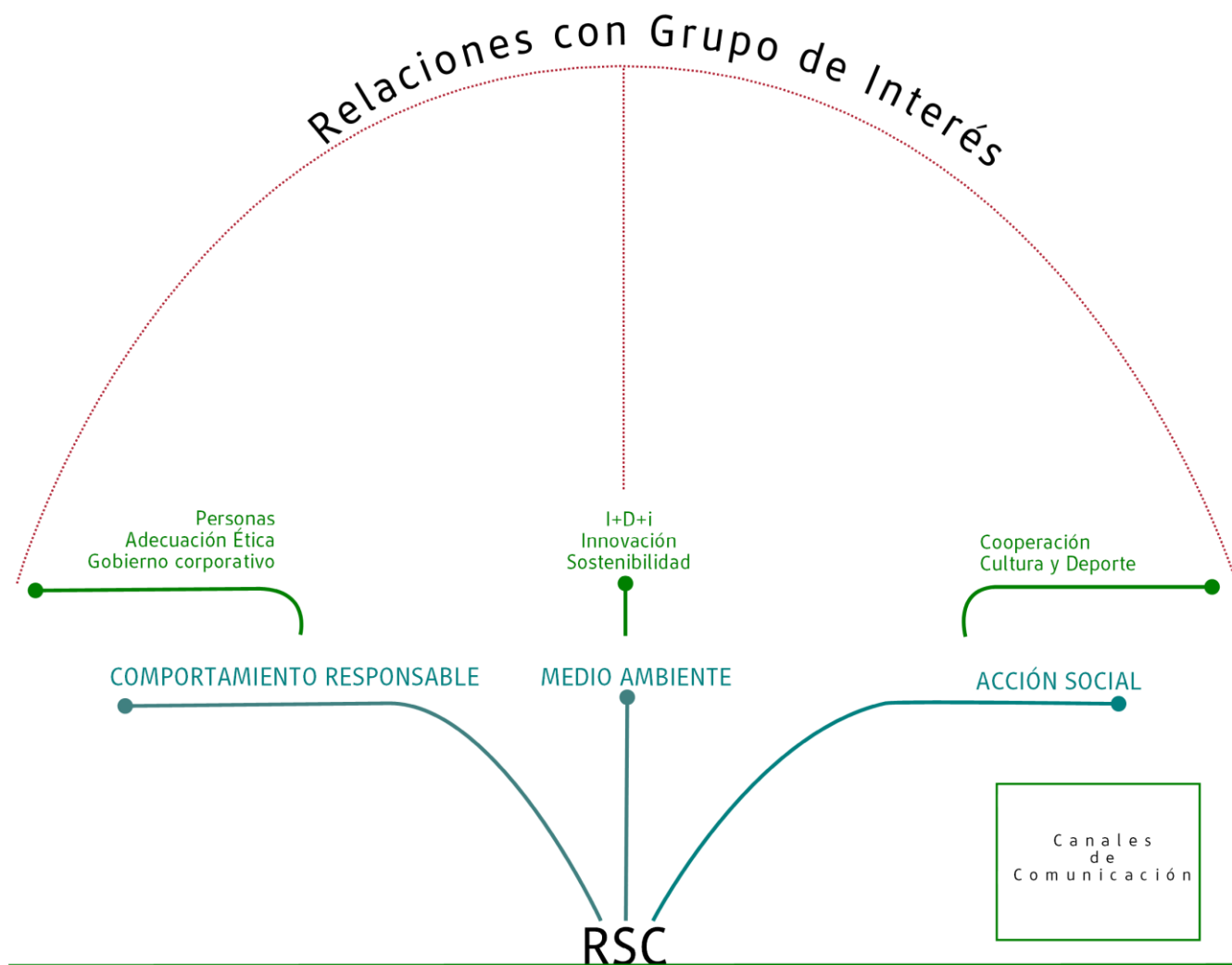
Responsabilidad Social Corporativa

ÍNDICE	1	RELACIÓN GRUPOS DE INTERÉS/ACCIONISTAS	18
ESTRUCTURA RSC	2	ADECUACIÓN ÉTICA	19
ORTIZ RESPONSABLE	3	PACTO MUNDIAL	20
MISIÓN VISIÓN Y VALORES	4	GOBIERNO CORPORATIVO	21
RELACIÓN GRUPOS DE INTERÉS	5	MEDIO AMBIENTE Y SOSTENIBILIDAD	22 - 24
RELACIÓN GRUPOS DE INTERÉS/EMPLEADOS	6 - 7	ACCIÓN SOCIAL	25
RELACIÓN GRUPOS DE INTERÉS/CLIENTES	8 - 9	CANALES DE COMUNICACIÓN	26
RELACIÓN GRUPOS DE INTERÉS/PROVEEDORES	10	MAPA DE TICS	27
RELACIÓN GRUPOS DE INTERÉS/COMUNIDADES	11 - 14		
RELACIÓN GRUPOS DE INTERÉS/AUTORIDADES & COLABORADORES	15		
RELACIÓN GRUPOS DE INTERÉS/MEDIOS DE COMUNICACIÓN	16		
RELACIÓN GRUPOS DE INTERÉS/INVERSORES & ENTIDADES FINANCIERAS	17		

Centrándonos en lo importante



ESTRUCTURA RSC



Nuestros Grupos de Interés



EMPLEADOS



CLIENTES



PROVEEDORES



COMUNIDADES



AUTORIDADES



COLABORADORES
& SOCIOS



MEDIOS
DE COMUNICACIÓN



INVERSORES
& ENTIDADES FINANCIERAS



ACCIONISTAS

ORTIZ RESPONSABLE

La finalidad de la elaboración de esta Memoria es recoger y plasmar en un único documento todas las actividades realizadas por las empresas que forman parte del GRUPO ORTIZ y que suponen una repercusión social y medioambiental en las áreas donde desarrollamos nuestra actividad empresarial.

GRUPO ORTIZ proporciona a la sociedad soluciones y servicios de ingeniería, energía, construcción, medio ambiente y concesiones. Destaca por su diversificación en cuanto a líneas de negocio e internacionalización, por solvencia económico-financiera, su capacidad y experiencia para desarrollar grandes proyectos a nivel técnico, financiero, diseño, mantenimiento y operación.

Pretende fomentar el crecimiento responsable, desarrollar la sostenibilidad de la compañía y generar riqueza a la sociedad aportando valor a largo plazo y trabajando para satisfacer a cada uno de los grupos de interés.

Hemos desarrollado un Plan estratégico de **Responsabilidad Social Corporativa**, llamado Plan 2020, en el que se definen los objetivos prioritarios en materia de RSC, alineados con la estrategia empresarial para los próximos cuatro años y que será el documento guía de nuestras actuaciones.

" Cada una de las personas que trabaja en GRUPO ORTIZ, ocupa un puesto de trabajo porque sabe hacer algo que es útil y necesario para la sociedad "

55

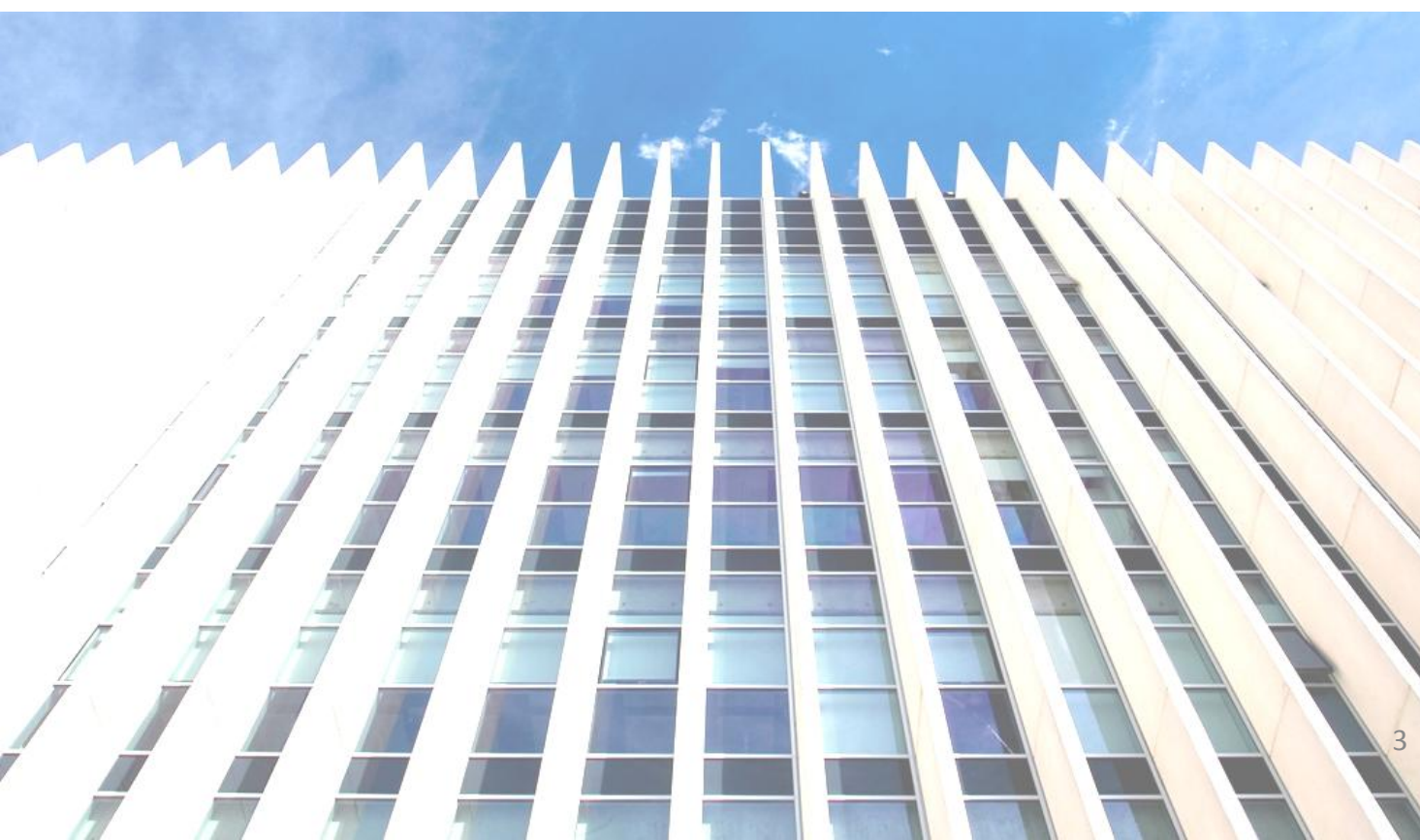
años

1961 - 2016

" Nuestra empresa lleva más de 55 años trabajando en el sector de la construcción e infraestructuras y debe adaptarse a las nuevas tendencias y líneas que marca el sector para crecer de forma responsable en el siglo XXI y seguir siendo útil a la sociedad que demanda nuestro conocimiento. "

La flexibilidad y adaptación al cambio forma parte de nuestros valores "

(D. Juan Antonio Carpintero
Presidente GRUPO ORTIZ, Abril 2016).



RSC | MISIÓN, VISIÓN Y VALORES

MISIÓN:

Proporcionar a la sociedad soluciones integrales y servicios de ingeniería, energía, construcción, medio ambiente y concesiones, eficaces y de elevado contenido técnico.

Lograr un incremento de valor añadido para satisfacer a todos nuestros grupos de interés a través de las diferentes actividades, así como realizar inversiones que contribuyan al desarrollo sostenible a largo plazo.

Prestar nuestros servicios con óptimos estándares de calidad, costo y tiempo, actuando siempre como empresa socialmente responsable.

VISION:

Ser un referente en la creación y gestión de soluciones y servicios de ingeniería, energía, construcción, medio ambiente y concesiones, que contribuyen a la sostenibilidad y al bienestar de la sociedad generando valor para todos sus grupos de interés y fomentando su desarrollo económico.

Nuestro objetivo es aportar las soluciones más eficientes a nuestros clientes y, por extensión, a la sociedad bajo la premisa de una mejora continua en nuestro enfoque hacia la búsqueda de la excelencia. Nuestra meta es progresar en la diversificación para conseguir un sólido crecimiento basado en la globalización.

VALORES:

- Crecimiento responsable.
- Compromiso con la Sociedad.
- Cercanía y compromiso con nuestros Clientes.
- Responsabilidad Social.
- Rapidez en la toma de decisiones.
- Fomentar el talento del Capital Humano.
- Responsabilidad con el Medio Ambiente.
- Estabilidad Societaria.
- Independencia.
- Flexibilidad y adaptación al Cambio.

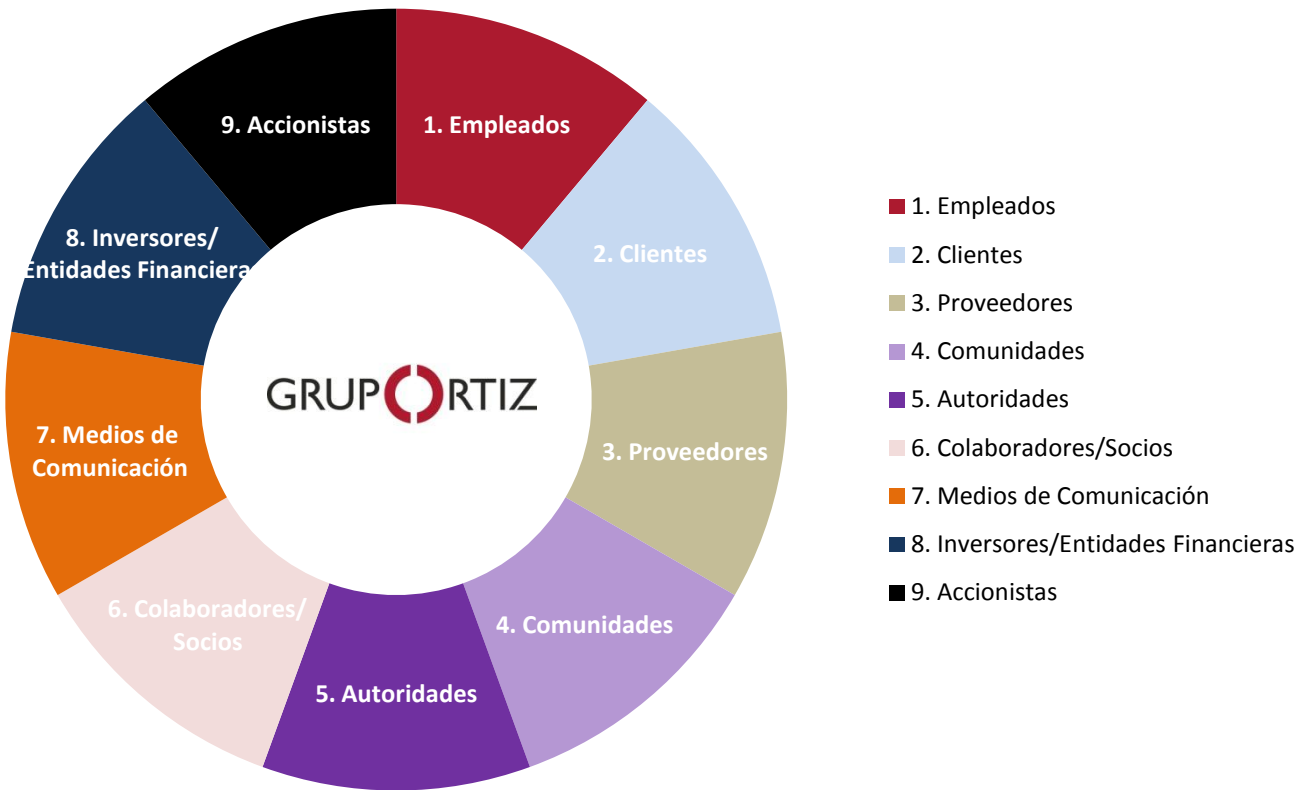
La RSC de GRUPO ORTIZ tiene relación directa con las áreas de Medio Ambiente , Acción Social y Personas



GRUPOS DE INTERÉS

- GRUPO ORTIZ trabaja día a día para mejorar la relación con los diferentes Grupos de Interés con los que interactúa y para conseguir una mayor satisfacción de todos ellos.
- Tratamos de afianzar la sostenibilidad mediante un comportamiento ético, rentable y responsable, lo que aporta beneficio en nuestra Triple Cuenta de Resultados: Económica, Social y Medioambiental.
- Trabajar con responsabilidad con cada uno de los Grupos de Interés es una potente herramienta que nos ayuda en la identificación y gestión de Riesgos. Una vez analizado y valorado su posible impacto, tomamos las medidas oportunas de debido control.

Grupos de Interés



GRUPOS DE INTERÉS:
GRUPO ORTIZ trabaja desde hace 55 años para mejorar la satisfacción de sus Grupos de Interés

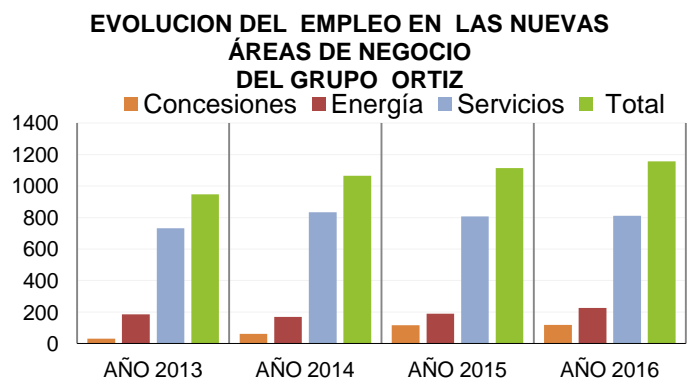


GRUPOS DE INTERÉS | 1. EMPLEADOS

La historia y evolución del Grupo está ligada a la de las personas que han formado y forman parte de él. Nos preocupamos porque nuestros profesionales se desarrollen en un entorno seguro y respetuoso con el Medio Ambiente y en absoluta igualdad de oportunidades.

Incluso en etapas de crisis, nuestra evolución supone un crecimiento responsable, y a ello ha contribuido la diversificación en nuevos sectores y la expansión internacional que nos ha permitido mantener empleo fijo y crearlo en países emergentes. Allí dónde estamos, trasladamos nuestros conocimientos técnicos y profesionales, aportando en algunos casos, nuevos sistemas de ingeniería que han proporcionado soluciones integrales altamente eficaces.

Grupo Ortiz defiende el empleo estable, aumentando durante los últimos años el número de contratos indefinidos. Para ello hemos desarrollado un programa de Gestión del Talento que nos ayuda a promocionar a nuestros profesionales y reubicarlos con éxito en los nuevos sectores en expansión del Grupo. Es el caso de Energías, Concesiones y Servicios.



“Grupo Ortiz sigue siendo generador de empleo gracias a la diversificación de negocio en nuevos sectores y la expansión internacional que nos permite crecer en empleo fijo y crearlo en países emergentes”

Contamos con un programa de Movilidad Geográfica Internacional , que permite la promoción de nuestro Capital Humano, adquiriendo así una experiencia internacional de alto valor para un futuro desarrollo.

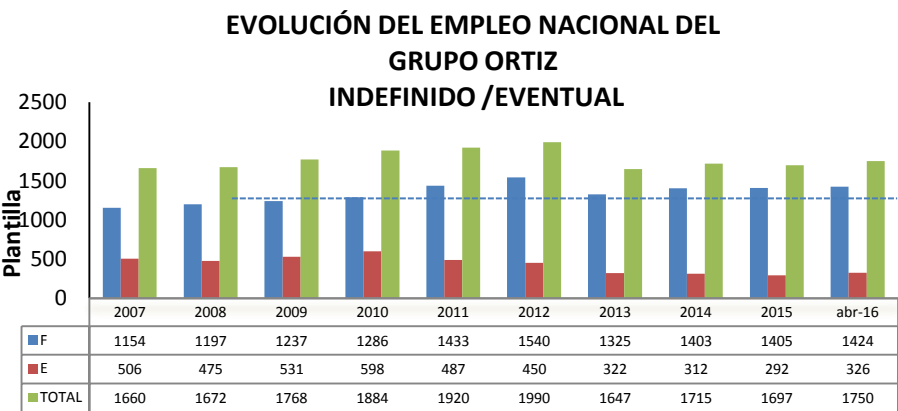
EL RESPETO por las personas siempre es una prioridad para GRUPO ORTIZ. EL DESARROLLO PROFESIONAL y las POLÍTICAS DE INTEGRACIÓN permiten mantener la implicación del equipo que conforma el Grupo.

IGUALDAD Y DIVERSIDAD:

- Nuestro III **Plan de Igualdad de Oportunidades de Grupo Ortiz** vigente, nos permite dar un paso adelante hacia la plena igualdad de oportunidades entre hombres y mujeres.
- **Política de integración internacionales** generando empleo en las comunidades en las que tiene actividad; países como Perú, Colombia, México, Chile, Honduras, Guatemala, República de Panamá, Argelia y Japón.

INTERNACIONAL

*El Empleo MEDIO anual Internacional, creado localmente en estos 6 años , en los países que estamos implantados es de 524 personas.



**CONCILIACIÓN FAMILIAR:**

- Mejora en las políticas de **apoyo a la maternidad y paternidad** ampliando, como ejemplo el periodo de lactancia acumulada a un mes natural.
- Incremento del número de personas **con reducción de jornada** para el cuidado de familiares.
- Durante los últimos 5 años, se ha **flexibilizado el horario** de entrada y salida como medida de conciliación.

PROGRAMA DE JUBILACIÓN PARCIAL Y ANTICIPADA: Asesoramiento personalizado y apoyo en el proceso de acceso.

DIFUSIÓN DEL CÓDIGO DE CONDUCTA Y POLÍTICA DE RESPONSABILIDAD del GRUPO ORTIZ.

- Impartición de **Jornadas de información para empleados** sobre exigencias éticas. Surgen de la necesaria orientación hacia el bien común y hacia los distintos Grupos de Interés.

PLAN DE FORMACIÓN: Nuestro compromiso siempre es el de mejorar la formación especializada e impulsar la promoción interna de nuestros empleados. El esfuerzo, la calidad y alta cualificación técnica han hecho que hoy Grupo Ortiz sea uno de los grupos empresariales más consolidados de España.

- **Seguridad en el trabajo**, con el fin de garantizar la seguridad y la salud de cada trabajador en su lugar de trabajo
- **Formación de Capacitación**, para dotar a cada trabajador de los carnets profesionales o certificaciones oficiales necesarias en materias concretas.
- **Formación Técnica específica de Calidad**, sobre técnicas específicas que aporten un mayor nivel de conocimiento que redundará en la mejora de calidad en la realización de tareas y supondrá, por lo tanto, valor añadido al trabajo.

• **PROGRAMA DE EVALUACIÓN Y VALORACIÓN** según criterios de trabajo en equipo, gestión compartida del conocimiento, respeto por las normas, procedimiento de calidad y protección de datos.

• **MEJORA CONVENIO GRUPO ORTIZ** que supera las condiciones aplicables de convenios del sector

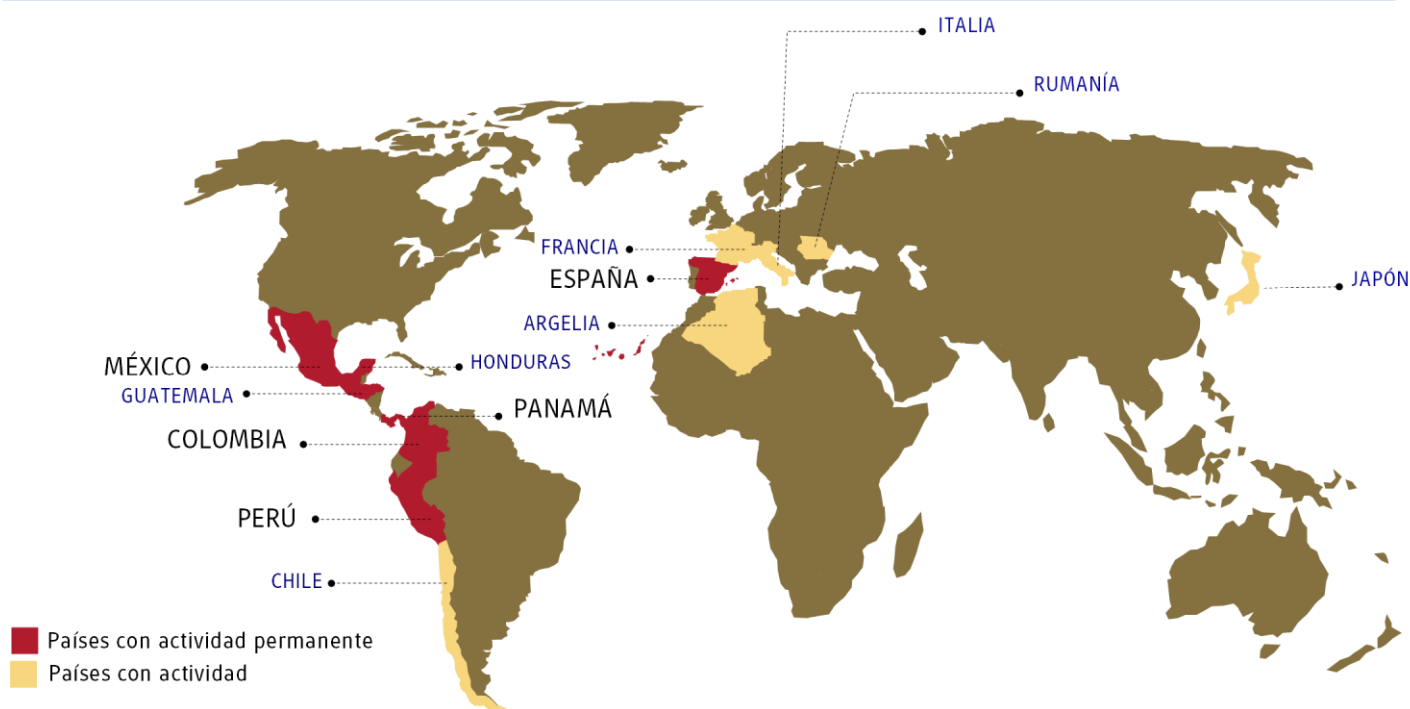
• BENEFICIOS

- **Cheques guardería** para hijos menores de dos años.
- **Comedor gratuito o cheques comida** en su caso,.
- **Seguro de vida e** incapacidad ampliado respecto al que marca el Convenio Colectivo.
- **Plan de pensiones.**
- **Subvenciones Seguro de Salud.**
- **Servicio Médico Propio.**

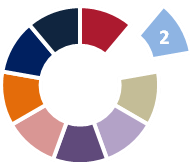
Nuestro compromiso siempre es mejorar la formación especializada e impulsar la promoción interna de nuestros empleados.



- Desde sus comienzos, el GRUPO ORTIZ mantiene un conjunto de valores y normas de actuación que definen una cultura propia. En esta cultura han convivido rasgos de comportamiento y una apuesta por el cumplimiento de los compromisos adquiridos.
- Dentro del espíritu general de responsabilidad como criterio central del quehacer de la empresa, nos caracteriza la cercanía a nuestros clientes, la seriedad con el compromiso, la flexibilidad y adaptación al cambio y la rapidez en la toma de decisiones. En todas nuestras relaciones con clientes, observamos el código de buenas prácticas comerciales actuando con transparencia y poniendo a su disposición aquella información que sea relevante.
- La seriedad en el trabajo bien hecho y el respeto a los compromisos adquiridos con nuestros clientes, situando siempre la responsabilidad en el centro de nuestras actuaciones, ha permitido asentar una percepción exterior del Grupo como empresa **"en la que se puede confiar"**, lo que se ha convertido en una poderosa herramienta comercial, pues cada vez son más los clientes que cuentan con nosotros para llevar a cabo sus proyectos. A lo largo de estos años hemos acumulado un gran capital de confianza y respeto mutuo.
- Desde **2010** GRUPO ORTIZ comienza su Expansión Internacional y trabaja con sus clientes internacionales con los mismos valores y principios que ha caracterizado su relación con los nacionales.
- En 2015 la cartera **de proyectos internacionales pendiente de ejecutar, respecto al 2014** ha crecido un 106% con previsión de un importante aumento, sobre todo en materia de Energías Renovables.



El respeto escrupuloso de los compromisos adquiridos, la cercanía a nuestros clientes, la seriedad con el compromiso, la flexibilidad, la adaptación al cambio, la rapidez en la toma de decisiones son las directrices de NUESTRA RELACIÓN CON LOS CLIENTES



INTERNACIONAL

Algunos clientes destacados:



ENTIDADES PRIVADOS

- | | |
|---|--|
| <ul style="list-style-type: none">• GESTAMP• EDELNOR• EDEGEL• X-ELIO CHILE• ANACAPRI• ISIS S.R.L.• IMPLENIA SUISSE S.A. | <ul style="list-style-type: none">• ENERGÍA SOLAR AMERICANA• CONST. SOLAR CENTRO AMERICANA• MAUBEUGE PHOTOVOLTAIQUE SAS• EMP. DE DISTRIBUCIÓN ELC. LIMA• PATRIMONIO AUTÓNOMO• TRANS. ELEC. DEL SUR, S.A• TECSUR S.A. |
|---|--|



ORGANISMOS PÚBLICOS

ADMINISTRACIÓN CENTRAL

MINISTERIOS DE VIVIENDA
MINISTERIOS DE TRANSPORTE
MINISTERIOS DE SALUD
ANI
SEDAPAL
INVIAS
FINDETER

ADMINISTRACIÓN LOCAL

AYUNTAMIENTO BOGOTÁ
AYUNTAMIENTO CIUDAD DE PANAMÁ
INSTITUTO PERUANO DEL DEPORTE

GOBIERNOS REGIONALES

GOB. REGIONAL DE CUZCO
GOB. REGIONAL LIMA
GOB. REGIONAL ANDAHUAYLAS
GOB. REGIONAL TUMBES

NACIONAL



ENTIDADES PRIVADOS

- | | |
|---|--|
| <ul style="list-style-type: none">• ENDESA• UNIÓN FENOSA• COLEGIOS PRIVADOS• COOPERATIVAS DE VIVIENDAS• FUNDACIONES• PRIMARK | <ul style="list-style-type: none">• ALDI• BANCO SANTANDER (ALTAMIRA)• BANCO BBVA (ANIDA)• CAIXA (SERVIHABITAT)• GESTILAR |
|---|--|



ORGANISMOS PÚBLICOS

ADMINISTRACIÓN CENTRAL

MINISTERIO ADMINISTRACIONES PUBLICAS
MINISTERIO CULTURA Y EDUCACIÓN
MINISTERIO ECONOMIA Y HACIENDA
MINISTERIO DE FOMENTO
MINISTERIO MEDIO AMBIENTE

ADMINISTRACIÓN AUTONOMICA

C.A.M
COMUNIDAD VALENCIANA
GOBIERNO ISLAS BALEARES
GOBIERNO PAIS VASCO
JUNTA COMUNIDADES CASTILLA LEON
JUNTA COMUNIDADES CLM
JUNTA EXTREMADURA

AMINISTRACIÓN LOCAL

AYTO. CAM
AYTOS. ANDALUCIA
AYTOS BALEARES
AYTOS CANTABRIA
AYTOS COMUNIDAD VALENCIANA
AYTOS. CASTILLA LEON
AYTOS. CASTILLA LA MANCHA
AYTOS RIOJA



Nuestros proveedores valoran nuestro respeto por los compromisos y nos lo demuestran con su implicación. A su vez El Grupo selecciona únicamente proveedores cuyas prácticas empresariales respeten la dignidad humana, no pongan en peligro la reputación de la empresa y operen cumpliendo escrupulosamente con la normativa vigente, especialmente en Seguridad Laboral y Ambiental.

Los proveedores pueden acceder a través del **Portal de Proveedores, herramienta** creada para ellos, al estado de sus facturas, información acerca de los documentos que tienen pendientes para pasar nuestro proceso de selección o subir documentación para gestionar Compras.

- GRUPO ORTIZ exige que el proceso de adquisición de materiales, componentes, equipos y servicios, se obtengan de una manera ética, cumpliendo los requisitos exigidos de seguridad para los trabajadores, respetando el Medio Ambiente y asegurando una calidad óptima.
- Como consecuencia de lo expuesto, cualquier contratación debe cumplir, no sólo con la normativa aplicable, sino con nuestro compromiso de trabajar de una forma ética y respetuosa tanto con el Medio Ambiente como con los Derechos Humanos bajo unos criterios objetivos. Para ello, se sigue un estricto procedimiento aprobado por la dirección y aplicable a cualquier compra o adjudicación a una empresa colaboradora.
- A través de un Proceso de Homologación de proveedores, evaluamos no sólo el aspecto comercial, si no el cumplimiento con las obligaciones laborales de la compañía contratada con sus empleados, su transparencia y su independencia como sociedad en relación a cualquier empleado del GRUPO ORTIZ.

PROCESO DE HOMOLOGACIÓN DE PROVEEDORES

1. Cuadro Comparativo de Ofertas recibidas.
2. Auditorías externas, que tienen por objeto evaluar el grado de cumplimiento de los requisitos exigidos relativos a Calidad, Medio Ambiente y Prevención de Riesgos Laborales en el proceso de compras.
3. Adhesión al Código Ético /de Conducta.



“Grupo Ortiz, tiene un procedimiento de compras objetivo, se preocupa por la transparencia en la adjudicación de los trabajos a sus proveedores o colaboradores, vela por el cumplimiento del código ético y por los derechos humanos.

A. M. C.
Director de Cumplimiento de AMARA”
Empresa de Suministros y servicios para
industria, energía y telecomunicaciones





Mención especial requiere la presencia de la **Responsabilidad Social Corporativa en nuestra actividad en todos los países donde nos encontramos presentes.**

GRUPO ORTIZ se compromete a una actuación socialmente responsable, en cumplimiento de la Ley de las poblaciones donde actúa y, en particular, asume la responsabilidad de respetar la diversidad cultural y las costumbres y principios vigentes entre las personas y comunidades afectadas por sus actividades.

Los proyectos que GRUPO ORTIZ acomete, suponen siempre un crecimiento para la sociedad en el área donde se lleva a cabo, ya sea de forma económica o en la parte social, buscando el bienestar común y la tendencia a una mayor igualdad de condiciones de los habitantes.

Estos últimos años han sido muy significativos en cuanto a la internacionalización de GRUPO ORTIZ, seleccionando y acometiendo grandes proyectos y obras complejas con alto impacto social, especialmente en las áreas de Energía, Concesiones y Construcción.

El Grupo logra asentarse de forma muy consolidada en países como Colombia, México, Perú y Panamá así como ejecutar obras de energía por todo el mundo (Guatemala, Honduras, Chile..).

Al tratarse muchos de ellos de países emergentes y zonas geográficamente desfavorecidas, **la actividad de las empresas del Grupo suponen grandes avances y beneficios para la sociedad de sus comunidades**, proporcionando a la población **mejores servicios de transporte, de energía, de infraestructuras y sanitarios** generando un considerable **aumento del empleo local** y dando en muchos casos formación.

Por iniciativa del cliente, en varias de nuestras obras internacionales en países como Perú, Colombia, y Panamá, GRUPO ORTIZ colabora en el diseño y desarrollo de Planes de Gestión Social cuyo objetivo es controlar la afección que los distintos proyectos tienen sobre las comunidades de personas afectadas por el desarrollo del mismo.

GRUPO ORTIZ, además de intervenir junto con el cliente en la elaboración de estos Planes de Gestión Social, es responsable de su implantación en las obras.

GRUPO ORTIZ participa en el desarrollo económico y social de las áreas de actuación donde ejecuta proyectos generando empleo, energía limpia, infraestructuras y riqueza social...



Condisa, empresa del Grupo especializada en rehabilitación y conservación, ha llevado a cabo la restauración de obras y edificios pertenecientes al Patrimonio Histórico-Artístico.



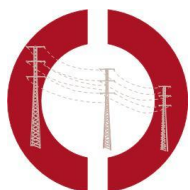
- Fomento del respeto a los núcleos de población de nuestra área de actuación.
- Cooperación al desarrollo del área donde operamos.
- Atención a las necesidades imperantes.
- Mejora de la relación con el entorno social.

IMPACTO SOCIAL EN ALGUNOS DE NUESTROS PROYECTOS

COLOMBIA

<div>Obra Civil/Carreteras</div> <div></div>	<div>Contrato de Concesión bajo esquema de APP de la Transversal del Sisga. Departamentos de Cundinamarca, Boyacá y Casanare.</div> <div>COLOMBIA</div>	<ul style="list-style-type: none">• Generación de entre 3000-4.000 puestos de trabajo directos.• Mejora conexión• Ahorro en tiempo de trayecto.• Creación nuevas áreas turismo.• Mejora seguridad vial.• Beneficio para sectores agrícola y ganadero de las áreas intervenidas.• Mejora Seguridad Vial.	
<div>Obra Civil/Carreteras</div> <div></div>	<div>Contrato de Concesión bajo esquema de APP de la Autopista Conexión Norte del proyecto Autopistas para la Prosperidad. Departamento Antioquía</div> <div>COLOMBIA</div>	<ul style="list-style-type: none">• Generación de entre 3000-4.000 puestos de trabajo directos.• Mejora Conexión• Ahorro en tiempo de trayecto.• Acceso/creación de nuevos puntos de interés turístico.• Beneficio para sectores agrícola y ganadero de las áreas intervenidas• Mejora Seguridad Vial.	
<div>Obra Civil/Carreteras</div> <div></div>	<div>Mantenimiento y Rehabilitación Carretera Puerto Araujo- Landázuri-Barbosa- Tramos 6207 y 6208, Departamento de Santander</div> <div>COLOMBIA</div>	<ul style="list-style-type: none">• Generados puestos de trabajo.• Mejora Conexión• Ahorro en tiempo de trayecto .• Optimización transporte de ganado, cacao y otros productos agrícolas que se producen en la región• Mejora Seguridad Vial.	
<div>Obra Civil/Carreteras</div> <div></div>	<div>Mejoramiento, gestión social, predial y ambiental tramo de 65 Kms La Virginia-Mumbú departamentos de Chocó y Risaralda</div> <div>COLOMBIA</div>	<ul style="list-style-type: none">• Generados más de 500 puestos de trabajo directos.• Mejora Conexión• Ahorro en tiempo de trayecto .• Activación economía de la zona.• Mejora Seguridad Vial.	

IMPACTO SOCIAL EN ALGUNOS DE NUESTROS PROYECTOS

Energía/Obra/Subestación

Obra línea AT Tintaya
Socabaya para REE

PERÚ

- Generación de más de 1.000 puestos de trabajo directos en las comunidades en las provincias de Arequipa y Cuzco contratadas.
- Generación de empleo indirecto.



Servicio de obras y mantenimiento de redes y subestaciones de Alta tensión para EDELNOR

PERÚ

- Generación de Más de 150 puestos de trabajo directo.
- Mejora de su calidad de vida.
- Ejecución de nuevas instalaciones eléctricas y mejora de las existentes contribuyendo al desarrollo energético del País.

**Obra Civil/Carreteras**

Mejoramiento 111 Kms **carretera**
Bambamarca-Celedín-Cajamarca

PERÚ

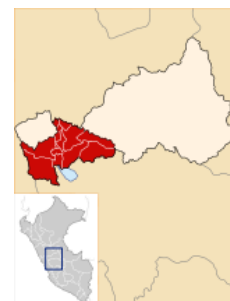
- Generación de más de 400 puestos de trabajo directos.
- Más de 40 empresas peruanas.
- Mejora condiciones de vida.
- Formación personal.
- Ahorro tiempo de trayecto.
- Mejora Seguridad Vial.
- Beneficios económicos, sociales y comerciales

**Edificación/Sanitaria**

Mejoramiento y ampliación **Hospital Regional Danial A. Carrión** en Pasco

PERÚ

- Generación de más de 600 puestos de trabajo directo.
- Contratación 30 empresas locales.
- Disminución de morbilidad.
- Gestión de residuos más eficiente.
- Previsión de atención a más de 1.700.000 pacientes gracias al proyecto

**Obra Civil/Redes**

Modernización Alcantarillado
Huachipa-Comas_Chillón-Zona Norte en Lima

PERÚ

- Mejora de la calidad del agua para más de 200.000 personas.
- Mejora Control pérdidas de agua en un 75%.
- Eliminación restricción de consumo y cortes por reparación.
- Mejora de la salubridad del entorno urbano.

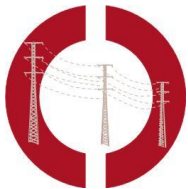




IMPACTO SOCIAL EN ALGUNOS DE NUESTROS PROYECTOS

MEXICO

Energía/Subestación



Subestaciones y Compensación del Noroeste (3ª Fase) en el estado de Sinaloa

MÉXICO

- Garantizar el suministro de energía eléctrica y reducir los costos operativos del sistema eléctrico en la región noroeste del país.
- Durante la etapa de construcción se generarán más de 300 empleos de empresas locales.



GUATEMALA

Energía/Planta Solar Fotovoltaica



Planta Solar Fotovoltaica Horus I y II (85MW) en Santa Rosa.

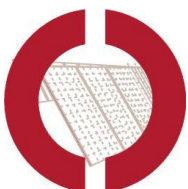
GUATEMALA

- Generación de más 700 puestos de trabajo directos.
- Más de 30 empresas guatemaltecas.
- Producción del 1.38% de la energía producida anualmente en el país.
- Posicionamiento de Guatemala como el país de referencia en este aspecto



HONDURAS

Energía/Planta Solar Fotovoltaica



Planta Solar Fotovoltaica Marcovia Solar (35 MW) en Marcovia

HONDURAS

- Más de 500 puestos de trabajo generados.
- Más de 24 empresas hondureñas.
- Capacidad para abastecer a 45.000 hogares hondureños.
- Crecimiento económico de la zona Sur del país.
- Incorporación de la energía renovable al sistema eléctrico nacional.



PANAMÁ

Construcción/Rehabilitación



Restauración Integral Santa Iglesia **Catedral** Basílica Metropolitana Santa María la Antigua de Panamá

PANAMÁ

- Aumento visitas turísticas.
- Recuperación Monumento declarado Patrimonio Histórico y Patrimonio Mundial de la Humanidad.
- Beneficio económico comercios del área.



Obra Civil/Redes



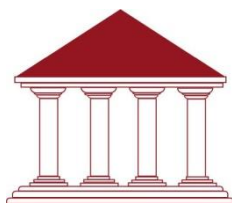
Redes de Saneamiento (Lote I y III) **San Miguelito**

PANAMÁ

- Generación de empleo a jóvenes y Formación.
- Mejora salubridad y calidad de vida de la población.
- Beneficio a 13.900 familias y 58.400 habitantes.
- Saneamiento ciudad la Bahía de Panamá.
- Crecimiento cara al mar respetando el Medio Ambiente.



GRUPOS DE INTERÉS | 5. AUTORIDADES



- GRUPO ORTIZ tiene una excelente **relación profesional** con las **Autoridades Públicas y Privadas**, manteniendo sus valores de independencia, responsabilidad y adaptación al cambio que aplica a cada una de las actuaciones que lleva a cabo.
- Nuestro deseo es eliminar todo riesgo que pueda surgir teniendo como premisa el cumplimiento normativo de **Compliance**, llevando a cabo el diseño y desarrollo de todo tipo de iniciativas para combatir el fraude, previniendo el soborno, el cohecho y la corrupción, luchando contra el blanqueo de capitales o estructurando sistemas de protección de datos de seguridad.
- Nuestro Código Ético dicta el comportamiento ético y responsable que debe observar todo empleado de GRUPO ORTIZ en sus relaciones con las autoridades locales, autonómicas o gubernamentales y la empresa privada.
- Mantenemos una **independencia** que nos ha permitido libertad en la toma de decisiones.

GRUPOS DE INTERÉS |
6. COLABORADORES/SOCIOS

- Para nosotros es sumamente importante elegir Socios y Colaboradores (UTES) que estén alineados con nuestra Misión, Visión y Valores.
- Cada Colaborador debe someterse a un proceso de debido control y procedimientos de selección de sus socios y clientes para asegurarnos de que su comportamiento está acorde con nuestra línea de trabajo y tiene estándares similares.



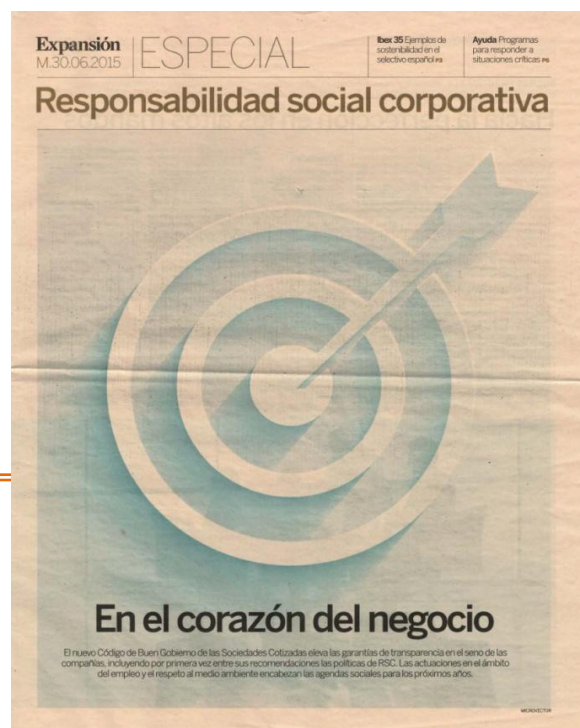
"..Desde ARCEBANSA queremos resaltar el buen trabajo en equipo que venimos compartiendo desde hace años con Grupo Ortiz y que se traduce en el éxito de nuestros proyectos conjuntos..."

A.C
Arcebansa.



Siguiendo la máxima del GRUPO ORTIZ transmitimos toda información de forma transparente y veraz, para lo que se han establecido una serie de canales a los que nuestros Grupos de Interés pueden acceder para consultar **contenido** relevante.

- Comunicación actualizada en nuestra web corporativa y webs propias de algunas empresas del Grupo (INDAGSA, INDITEC, CONDISA, ELECOR, JUAN GALINDO Y ASTEISA). ACTUALIZACIÓN
- Informamos acerca del **valor social creado** en cada una de nuestras obras/proyectos a través de nuestra web corporativa, COMPROMISO SOCIAL.
- Publicamos los **Hechos Significativos** del Grupo en nuestra web corporativa (cuentas anuales auditadas, adjudicaciones, resultados anuales...) EVOLUCIÓN.
- Informamos a nuestros inversores con TRANSPARENCIA tanto en la web del **MARF** como en nuestra **web** (sección Inversores), a través del **comisario de bonistas....**
- Anunciamos tanto en el BOE como en un Medio de tirada Nacional, tal y como exige la normativa, todo **contenido** que nuestra **Junta de Accionistas** debe conocer, tal como : convocatoria de Juntas Ordinarias y Extraordinarias, Creación de Sociedades, Fusiones....
- Publicamos en soportes especializados proyectos destacados, cifras globales , expansión internacional...
- Damos a conocer alguno de nuestros productos a través de publicidad que se adecúe al Público objetivo al que nos dirigimos.
- Notas de prensa enviadas a medios de comunicación sobre información relevante (nuevos proyectos, Inauguraciones, diferenciación con la competencia...).
- Creamos contenido de interés en nuestras **Redes Sociales**

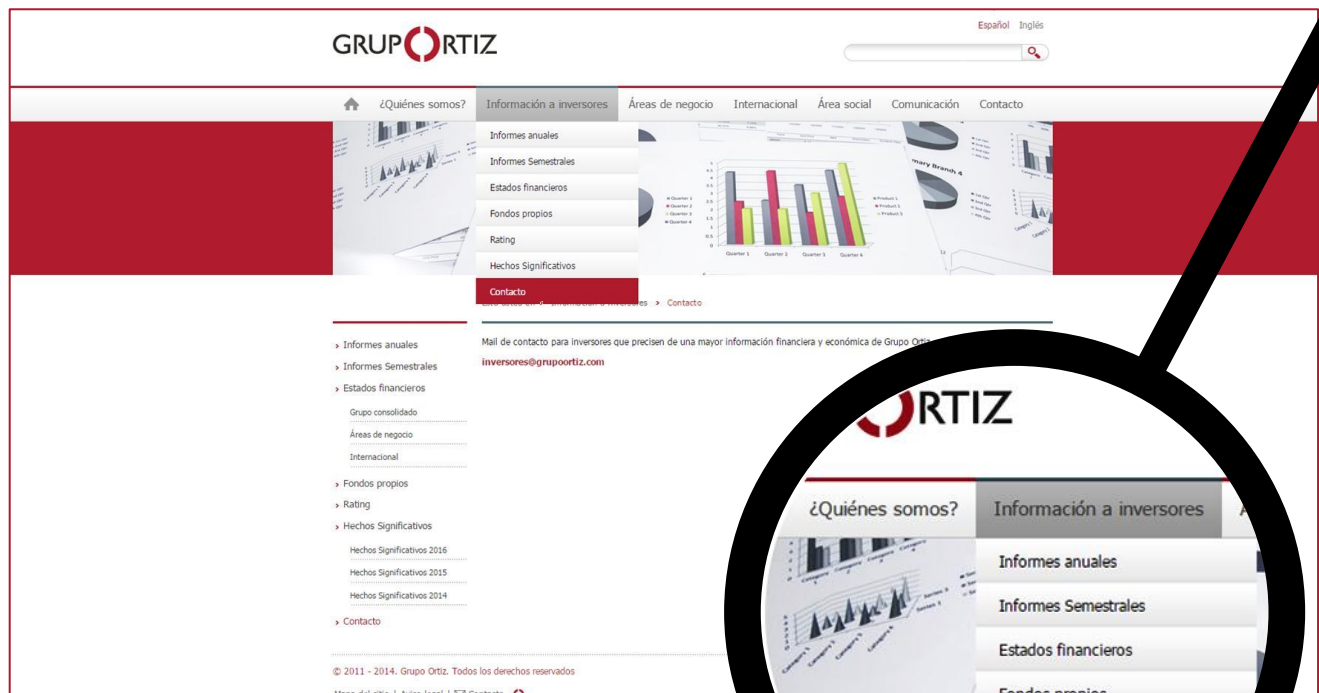


GRUPO ORTIZ proporciona información pública, accesible, clara, completa y veraz sobre el funcionamiento de la empresa en términos económicos, sociales y medioambientales.

GRUPOS DE INTERÉS | 8. INVERSORES Y ENTIDADES FINANCIERAS



- GRUPO ORTIZ a lo largo de sus 55 años de historia cumple en todo momento con sus obligaciones y compromisos financieros. CUMPLIMIENTO.
- Relaciones a largo plazo con las Entidades Financieras e Inversores. LEALTAD.
- Compromiso de TRANSPARENCIA Y VERACIDAD en la información que se transmite a las Entidades Financieras e Inversores.
- ACTUALIZACIÓN permanente de la información financiera publicada.
- Email de ATENCIÓN al inversor en nuestra web, sección "Información al Inversor" con el fin de atender de forma personalizada cualquier duda o solicitud de información.



La información **Económica-Financiera** del Grupo es presentada anualmente a Inversores y Entidades Financieras estando presente en la web corporativa del Grupo en el apartado "Inversores".

- El accionariado de GRUPO ORTIZ, desde su constitución en el año 1961, ha estado integrado por personas muy vinculadas a la empresa, la mayoría de ellas, trabajadores y directivos que han ostentado la titularidad de sus acciones.

De lo anterior se deduce el verdadero perfil del socio de GRUPO ORTIZ, destacando su fidelidad y continuidad en el mismo. Estamos ante un inversor que, desde el origen del Grupo, ha hecho una apuesta firme por el futuro del Grupo, donde no sólo es importante el negocio sino también los es, de manera muy destacada, el equipo humano que lo conforma, sintiéndose el propio socio parte integrante del mismo.

Este espíritu de continuidad se ha transmitido durante generaciones, de forma que mantiene esa fidelidad y continuidad que siempre ha caracterizado a todos los partícipes en el capital de la Compañía a través de los años, lo que significa que nos encontramos ante **un inversor estable**.

El accionariado de GRUPO ORTIZ está compuesto en su mayoría por personas que han formado parte de la compañía y por lo tanto, creen en ella y en sus valores

[illegible]

COMPORTAMIENTO RESPONSABLE | ADECUACIÓN ÉTICA

Para el diseño de su estrategia empresarial GRUPO ORTIZ está llevando a cabo un **Plan de Adecuación ética empresarial que desarrollamos en tres ejes.**

1. En el eje estrictamente legislativo, la preocupación por el cumplimiento normativo (hard law) y los cambios en cuanto a la Responsabilidad Penal de las Personas Jurídicas que introduce la reforma del Código Penal de marzo de 2015 nos ha llevado a la implantación de un **Plan de Prevención de Riesgos Penales (Modelo de Compliance)** como "modelo de debido control".

2. Al cumplimiento estrictamente normativo añadimos el estudio y valoración de aspectos de Best Practices sectoriales tanto en Corporate Governance (soft law) como el comportamiento ético de nuestras empresas. La ley de Transparencia y Buen Gobierno establece las obligaciones de Buen Gobierno que deben cumplir los responsables públicos así como las consecuencias jurídicas derivadas de su incumplimiento.

Nuestro Código Ético es reflejo de nuestra preocupación ética y empresarial y el compromiso de todos los empleados con este comportamiento.

3. Dando un paso más allá de lo estrictamente obligatorio, cada empleado del Grupo Ortiz trabaja siendo consciente de que su labor aporta Riqueza y valor social y fomenta el bienestar y el desarrollo sostenible.

La RSC es un acto voluntario por parte de la empresa que demuestra nuestro compromiso con la sociedad. El Compromiso Social Corporativo y el Buen Gobierno son líneas que marcarán el comportamiento de Grupo Ortiz. "La RSC nos hace ser mejores seres humanos, trabajadores y ciudadanos".

En GRUPO ORTIZ hemos diseñado el Plan de Estrategia de Responsabilidad Social Corporativa (Plan RSC2020), alineado con la estrategia de Negocio, que completa nuevas líneas de acción de RSC que quedarán plasmadas en Planes de Acción.

Una de las líneas consiste en mejorar los canales de comunicación interna y externa y para ello se están impartiendo cursos de formación y sensibilización para formar e informar a los empleados de todos los cambios llevados a cabo en cuanto a la implantación del Plan de Adecuación Ética.

Así todos los empleados de GRUPO ORTIZ tendrán pleno conocimiento de sus responsabilidades en el desarrollo de sus tareas.

TRIÁNGULO ÉTICO DE UNA ORGANIZACIÓN



Lo que NO se PUEDE hacer por imperativo legal:
COMPLIANCE

Lo que SE DEBE y NO SE DEBE HACER:
CÓDIGO ÉTICO

Lo que NOS COMPROMETEMOS A HACER:
COMPORTAMIENTO RESPONSABLE

COMPORTAMIENTO RESPONSABLE | ADECUACIÓN ÉTICA

PACTO MUNDIAL

Grupo Ortiz es firmante del Pacto Mundial desde mayo del 2010 y se ha comprometido a cumplir los 10 Principios que derivan de declaraciones de Naciones Unidas en materia de derechos humanos, trabajo, medio ambiente y anticorrupción y gozan de consenso universal

DERECHOS HUMANOS

Principio 1: Nos comprometemos a apoyar y respetar la protección de los derechos humanos fundamentales, reconocidos internacionalmente, dentro de su ámbito de influencia

Principio 2: Nos comprometemos a asegurarnos de que nuestras empresas no son cómplices en la vulneración de los derechos humanos

NORMAS LABORALES

Principio 3: Nos comprometemos a apoyar la libertad de asociación y el reconocimiento efectivo del derecho a la negociación colectiva

Principio 4: Nos comprometemos a apoyar la eliminación de toda forma de trabajo forzoso o realizado bajo coacción

Principio 5: Nos comprometemos a apoyar la erradicación del trabajo infantil

Principio 6: Nos comprometemos a apoyar la abolición de las prácticas de discriminación en el empleo y la ocupación

MEDIO AMBIENTE

Principio 7: Nos comprometemos a mantener un enfoque preventivo que favorezca el medio ambiente

Principio 8: Nos comprometemos a fomentar las iniciativas que promuevan una mayor responsabilidad ambiental

Principio 9: Nos comprometemos a favorecer el desarrollo y la difusión de las tecnologías respetuosas con el medio ambiente

LUCHA CONTRA LA CORRUPCIÓN

Principio 10: Nos comprometemos a trabajar contra la corrupción en todas sus formas, incluida la extorsión, y el soborno.

GRUPO ORTIZ se compromete a cumplir con los ODS (Objetivos De Desarrollo Sostenible) de Naciones Unidas:



COMPORTAMIENTO RESPONSABLE | GOBIERNO CORPORATIVO

GRUPO ORTIZ cuenta con un **Gobierno Corporativo** estructurado desde su **Junta General de Accionistas** hasta los distintos comités de seguimiento para garantizar un control interno y de transparencia con el fin de generar confianza y fiabilidad entre nuestros Grupos de Interés.

La compañía está regentada por dos órganos de gobierno, la Junta General de Accionistas y el Consejo de Administración. La Junta General está integrada por todo el capital social de la Entidad con derecho a voto, quien a su vez delega todas sus facultades, excepto las que son indelegables por ley a favor del Consejo de Administración que es el órgano de administración de la Sociedad.

Tanto los miembros del Consejo de Administración, como los Socios y Accionistas, están informados del funcionamiento y actividades de la Empresa.

Gracias al equipo humano que forma GRUPO ORTIZ y al compromiso de todo el Comité de Dirección, nace la iniciativa de impulsar el modelo de Negocio Ético y de Gestión Responsable con vocación de empresa solidaria y de respeto hacia las personas y el Medio Ambiente.

ÓRGANOS DE GOBIERNO

JUNTA GENERAL DE ACCIONISTAS

CONSEJO DE ADMINISTRACIÓN

COMITÉ DE DIRECCIÓN

COMITÉS DE SEGUIMIENTO

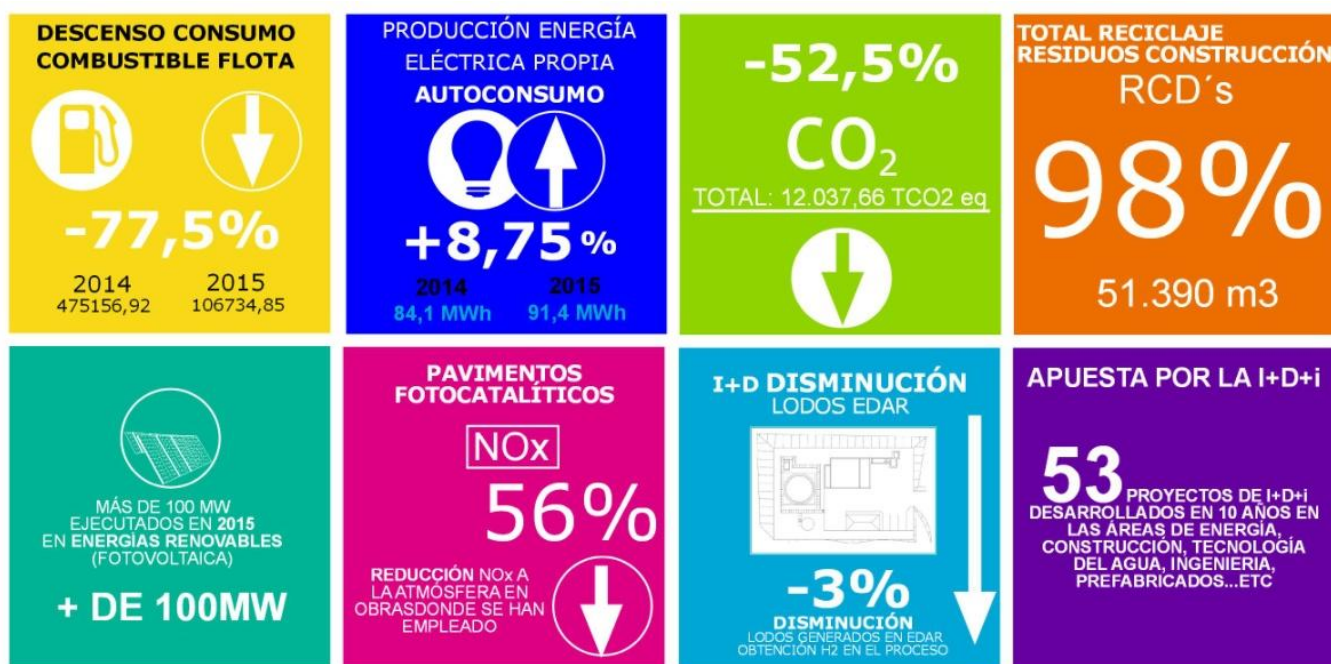


MEDIO AMBIENTE INNOVACIÓN Y SOSTENIBILIDAD

GRUPO ORTIZ comparte la sensibilidad creciente de la sociedad por la protección y la conservación del Medio Ambiente y por ello, establece políticas que permiten identificar y evaluar los aspectos ambientales de sus actividades con el fin de minimizar sus impactos y controlar el uso de recursos naturales.

Cada uno de nuestros proyectos conlleva por tanto un seguimiento que nos ayuda a disminuir el impacto medioambiental tanto en el medio urbano como en el rural. El respeto por nuestro entorno es una de las máximas de GRUPO ORTIZ, siendo a día de hoy, sin duda alguna, un valor asentado e integrado en la compañía en todas sus áreas.

NUESTROS PROGRESOS EN SOSTENIBILIDAD



CERTIFICADOS DE SISTEMAS DE GESTIÓN RELACIONADOS CON EL MEDIO AMBIENTE

- Sistema de Gestión Medioambiental ISO 14.001
- Sistema de control de emisiones de Gases de efecto invernadero en actividades propias y subcontratadas mediante el informe de verificación de cálculo de emisiones de huella de carbono según Norma ISO 14064-1:2006
- Sistema de Gestión de la Energía según Norma ISO 50.001V



MEDIO AMBIENTE INNOVACIÓN Y SOSTENIBILIDAD

EFICIENCIA ENERGÉTICA. REDUCCIÓN DE DEMANDA ENERGÉTICA EN EDIFICIOS.

En GRUPO ORTIZ desarrollamos proyectos de micro-cogeneración y trigeneración en sector residencial y terciario, actividades de mantenimiento optimizado de alumbrado público, así como desarrollo de proyectos de I+D+i relativos a la utilización de materiales de cambio de fase en la edificación para reducir la demanda energética de los edificios.

REHABILITACIONES SOSTENIBLES



GRUPO ORTIZ lleva a cabo diversas rehabilitaciones energéticas bajo los requisitos del sello LEED y otras con el objetivo de obtener una mejor calificación energética, consiguiendo edificios de menor consumo energético, así como un valor añadido para el cliente final y el resto de la sociedad.

TECNOLOGÍA DEL AGUA Y SANEAMIENTO

GRUPO ORTIZ desarrolla varios proyectos de I+D+i en esta área encaminados a obtener procesos de depuración de agua más sostenibles e incluso obtención de energía proveniente de lodos de depuradora, así como reducción de volumen a reciclar de dichos lodos.

INNOVACIÓN EN LA CONSTRUCCIÓN SOSTENIBLE

En GRUPO ORTIZ mantenemos labores de investigación en lo relativo a la utilización de materiales sostenibles en la construcción, como el uso de fibras sintéticas y recicladas para sustituir al acero.

Utilizamos hormigones autocompactables que no requieran el uso de energía para su vibrado ni la generación de vapor de agua para su curado, así como sustitución en la medida de lo posible de cemento por filler, cuya obtención es más respetuosa con el medio ambiente que el cemento. Utilizamos también materiales con propiedades foto catalíticas, descontaminantes y auto limpiantes.

Algunos ejemplos:

- Utilización de pavimentos fotocatalíticos en Área Intermodal Canillejas y Crematorio.
- Utilización de plásticos reciclados en asfaltos utilizados en obras de carretera M-300.
- Utilización de cementos y aditivos con propiedades fotocatalíticas para fabricación de muros prefabricados en Street Canyon (Alcobendas) en proyecto I+D LIFE+
- Utilización de filler sustituyendo al cemento en la medida de lo posible para la fabricación de paneles de hormigón prefabricado de INDAGSA.
- Utilización de materiales de cambio de fase en los paneles de hormigón prefabricado para reducir la demanda energética de la vivienda.

TRANSFERENCIA TECNOLÓGICA A TERCEROS PAÍSES

Se desarrollan proyectos en los que se ha exportado el conocimiento y/o tecnología de nuestro grupo a terceros países como es el caso de la transferencia del Sistema Constructivo Indagsa a México y Argelia.

FOMENTO DE LA PARTICIPACIÓN Y COLABORACIÓN DE UNIVERSIDADES Y CENTROS DE INVESTIGACIÓN EN NUESTROS PROYECTOS DE I+D+i

GRUPO ORTIZ fomenta la participación activa y colaboración de universidades y Centros de Investigación en el desarrollo de nuestros proyectos de I+D, facilitando la incorporación de estudiantes universitarios al mercado de trabajo a través del desarrollo de estos proyectos en nuestros centros de trabajo.

- El Instituto de Ciencias de la Construcción Eduardo Torroja. CSIC (Consejo Superior de Investigaciones Científicas).
- INTEMAC. (Instituto Técnico de Materiales y Construcciones)
- El Departamento de Aguas de la Facultad de Ciencias Medioambientales de la Universidad Carlos III de Madrid.
- El Departamento de Geodinámica de la Facultad de Geológicas de la Universidad Complutense de Madrid.
- La Escuela de Ingenieros de Caminos, Canales y Puertos de la Universidad Politécnica de Madrid.
- I.D.A.E.(Instituto para la Diversificación y Ahorro Energético)
- Grupo de Mecánica de Materiales de la ETSI de Caminos, C y P. de la Universidad de Castilla La-Mancha.
- La Escuela de Caminos de la Universidad de Granada.
- E.V.E. (Ente Vasco de la Energía)
- Instituto del Frío del Consejo Superior de Investigaciones Científicas.
- Constitución de la Cátedra Ortiz Universidad Empresa sobre Accesibilidad con la Escuela de Arquitectura de la UPM.
- CIESOL (Centro de Investigación de la Universidad de Almería)
- TECNALIA: Centro de Investigación del Parque Científico y Tecnológico de Vizcaya.
- Centro Tecnológico Fundación CARTIF.
- IECA: Instituto Español del Cemento y sus aplicaciones.
- Centro de Automática y Robótica del Consejo Superior de Investigaciones Científicas.



EVE | Ente Vasco de la Energía

ACCIÓN SOCIAL

LA UNIÓN HACE EL CAMBIO...

Grupo Ortiz, tiene adquiridos una serie de compromisos en **Acción Social** que nos permite desarrollarnos como empresa solidaria, promoviendo acciones que aportan un beneficio para la sociedad, ampliando nuestra participación en programas de Cooperación y apoyando actividades culturales y deportivas.

• COOPERACIÓN

Desde 2006 mantenemos labores de Cooperación con ONGs, y organizaciones que desarrollan proyectos educativos y sanitarios en África y Latinoamérica y con los que colaboramos realizando distintas acciones como:

Eventos benéficos para recaudar fondos, subvención de escuelas infantiles, aportación de material escolar, material de construcción, campañas de vacunación, medicamentos y transporte escolar.

Otras organizaciones con las que también colabora Grupo Ortiz para la cooperación y desarrollo son:

- | | |
|------------------|---------------------------------------|
| - Zerca y Lejos | - Medicus Mundi (Etiopia) |
| - Cáritas | - Orfanato Sant Jude (Uganda) |
| - Cruz Roja | - Embarrados (Burundi) |
| - Manos Unidas | - GAVI ALLIANCE (Vacunación Infantil) |
| - AFIM | |
| - Torrejón Ayuda | |



• CULTURA Y DEPORTE

Nuestro Grupo de Empresas tiene especial interés en fomentar actividades que supongan un impulso cultural apoyando y colaborando con distintas entidades como fundaciones de varias Universidades, escuelas de música, publicaciones de libros sobre nuestro entorno y patrocinando actividades socio-culturales.

Como apoyo para fomentar la práctica del deporte y de hábitos saludables, Grupo Ortiz subvenciona parte de la cuota de Gimnasio para nuestros empleados y colabora con varias fundaciones deportivas.



Un año más le queremos expresar nuestro agradecimiento por su participación en la Alianza Empresarial para la Vacunación Infantil, promovida por "la Caixa", la Obra Social "la Caixa" y Gavi, the Vaccine Alliance.

Muchas gracias de nuevo por continuar ofreciendo su apoyo a esta iniciativa.

Cordialmente,


Seth Berkley M.D.
Chief Executive Officer
GAVI Alliance


Jaume Giró
Director General
Fundación Bancaria "la Caixa"

Zerca y Lejos concedió el premio Mamá Lilliane 2015 a Grupo Ortiz por su apoyo incondicional durante estos diez últimos años.

CANALES DE COMUNICACIÓN

Toda la información relativa a las acciones de RSC llevadas a cabo por la compañía en cada una de las áreas citadas anteriormente (Medio Ambiente, Ámbito Laboral y Social), es transmitida a través de varios canales de comunicación a nuestros Grupos de Interés (empleados, proveedores, inversores, entidades financieras, clientes y medios de comunicación).

EMPLEADOS



- Comunicados Corporativos
- Web Corporativa y de empresas del grupo.
- Portal del empleado
- Reuniones Internas
- RRSS
- Softwares (Pixel Ware, Gio, Sage etc).
- Canal de denuncias en nuestra Web.

PROVEEDORES



- Portal del Proveedor.

INVERSORES & ENTIDADES FINANCIERAS & ACCIONISTAS



- Web Corporativa y de empresas del grupo.
- Área específica para información a Inversores en Web Corporativa con dirección email específica.
- Web MARF
- Informes Financieros presentados en reuniones b to b/globales/vía email.
- Anuncios en prensa Nacional/BOE Convocatoria Juntas, Sociedades etc.

CLIENTES



- Web Corporativa y de empresas del grupo. Tlfs
- Emails postventa y de empresas del grupo.
- Web
- Comité de Información Interno (control incidencias, noticias, etc...)

MEDIOS DE COMUNICACIÓN



- Web Corporativa y de empresas del grupo.
- Notas de Prensa
- Emails

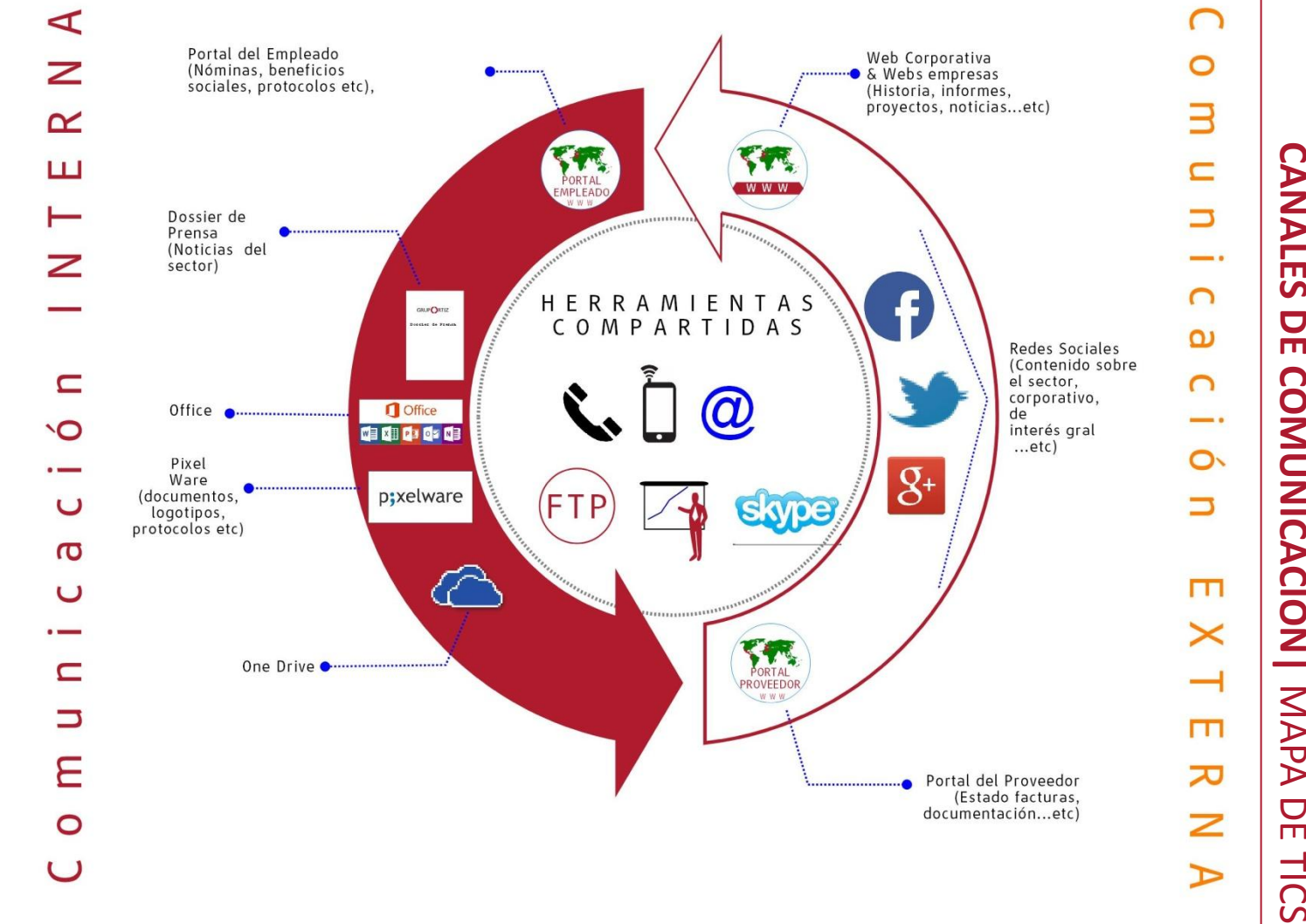
GRUPO ORTIZ informa a sus grupos de interés, a través de diversos canales de comunicación, sobre las acciones de RSC llevadas a cabo, procedimientos e información económica-financiera de una forma honesta y transparente.

CANALES DE COMUNICACIÓN | MAPA DE TICS

Una de las líneas importantes de nuestro Plan estratégico de RSC 2020 es establecer un Plan de Comunicación y Sensibilización con el fin de:

- Mejorar los canales de comunicación Interna y Externa.
- Transmitir a nuestros grupos de interés el valor de las acciones realizadas en este campo.

Para ello contamos con numerosas herramientas con las que desarrollar esta línea que nos permiten tanto la recogida como la transferencia de todo tipo de datos en tiempo real (tecnológicos, financieros, RRHH, etc) para tener una inmediata respuesta de acción ante cualquier riesgo que pueda surgir.



	Teléfono		File Transfer Protocol, intercambio de Archivos
	Móvil		Presentaciones
	Correo Electrónico		Skype