



ONU - THE GLOBAL COMPACT

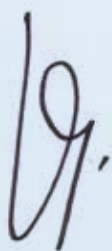
COMMUNICATION SUR LE PROGRÈS (COP 2016)

Le mot du Directeur Général

Depuis 1986, date de la création de la filiale française du groupe Kinnarps AB (Suède), nous n'avons cessé de faire la promotion des produits éco-conçus et certifiés. Limiter l'impact de notre activité sur l'environnement est une préoccupation culturelle chez nous. Durant toutes ces années, nous avons également fait un important travail de pédagogie en matière d'ergonomie. Baseline de notre entreprise, le « bien-être au bureau » a cheminé dans les esprits des acheteurs français jusqu'à devenir la norme pour qui veut concevoir un aménagement soucieux d'une bonne qualité de vie au travail. Eco-conception, bien-être physique et psychologique, nous sommes bien de plain pied au coeur du Développement Durable.

Membre du Global Compact depuis plusieurs années, nous avons jusqu'à présent concentré beaucoup de nos efforts sur l'environnement. Pour cette édition 2016, nous avons choisi de nous tourner davantage vers le social pour replacer l'homme au coeur de son environnement.

Ainsi, nos initiatives décrites ici viennent compléter un engagement pour le Développement Durable dans tous ses aspects : social, économique et environnemental. Nos initiatives nous poussent sans cesse à rechercher l'équilibre entre la nature, l'activité humaine et économique.



Orgeval, Juillet 2016
Jean-Charles LAMBRON
Directeur Général,
Kinnarps SA



Table des matières

Description de l'entreprise..... page 4

Notre démarche environnementale page 6

Rappel des principes page 8

INITIATIVES

Mise en place du contrat CÈDRE..... page 10

Soutien de la Fondation -
Agir contre l'Exclusion (FACE) page 12

Création d'une gamme dédiée à une
économie sociale et solidaire
/ EXTRAMUROS page 14

Nul n'est inemployable /
ARES page 16

Actions menées
pour une logistique plus verte..... page 18



Kinnarps, une entreprise responsable

Filiale de Kinnarps AB, premier fabricant européen de mobilier de bureau, Kinnarps France a été créée en 1986. Nous comptons 7 agences commerciales sur l'ensemble du territoire national. Notre siège social est situé à Orgeval dans la région parisienne. Notre effectif est d'environ 100 collaborateurs et notre chiffre d'affaires de plus de 25 millions d'euros pour la filiale française (2014/2015).

Dans ce document nous affirmons que notre entreprise s'engage à respecter les 10 principes issus du Pacte Mondial des Nations Unies.

Kinnarps en bref

Activités :

Kinnarps fabrique du mobilier pour tous les besoins de l'entreprise. L'ensemble de la chaîne de production - des matières premières à l'aménagement des espaces de travail - se caractérise par un niveau de qualité élevé et un faible impact environnemental.

Chiffre d'affaires :

Le chiffre d'affaires annuel du Groupe est estimé à 3.8 milliards de couronnes suédoises (Exercice 2014/2015).

Ventes :

Kinnarps est actuellement le deuxième fournisseur européen de mobilier de bureaux. Le réseau de ventes couvre près de 40 pays et Kinnarps possède des filiales dans 15 pays.

Production :

Kinnarps dispose de 6 usines de production : 5 en Suède et 1 en Allemagne. Les produits sont fabriqués et assemblés à Kinnarp, Jönköping, Skillingaryd, Vinslöv et Tranås pour la Suède et Worms pour l'Allemagne. La principale usine se trouve à Kinnarp.

Siège social :

La gestion et les fonctions globales du groupe s'opèrent depuis Kinnarp, en Suède.

Employés :

Kinnarps compte environ 2300 employés.

Marques :

Le groupe Kinnarps conçoit, développe et commercialise les marques suivantes : Kinnarps, Materia, Skandiform, Nordic Care, Drabert, Martin Stoll.

Histoire :

L'entreprise Kinnarps a été fondée en 1942 par Jarl et Evy Andersson.

Propriétaire :

Kinnarps est une entreprise 100% familiale. Certains enfants et petits-enfants assurent des responsabilités dans le groupe.

PDG :

Per Arne Andersson occupe le poste de P.D.G. de l'entreprise familiale Kinnarps AB. Diplômé en sciences économiques, il a évolué au cours des 20 dernières années au sein du groupe Kinnarps, dont les dernières années comme vice-président du groupe.



PRÉSERVER LA RESSOURCE HUMAINE

98% DE NOS COLLABORATEURS
SONT FIERES DE TRAVAILLER POUR KINNARPS



Chez Kinnarps, nous avons créé un questionnaire d'indicateurs sociaux que nous envoyons chaque année à l'ensemble de nos cent trente collaborateurs par voie électronique. Cette enquête du climat social est anonyme. Elle nous permet d'identifier les éventuels points d'amélioration. Une synthèse est présentée dans chaque unité de travail. www.kinnarps.fr

Politique environnementale

Une démarche historique

Créée en 1942, en Suède, la société Kinnarps a toujours été respectueuse de l'environnement. Il est reconnu que dans les pays scandinaves, ce respect est culturel et irrigue aussi bien la sphère privée que professionnelle. Bien avant la formalisation de référentiels de certification, Kinnarps a mis en œuvre des bonnes pratiques qui ont su économiser les ressources et donc infléchir l'impact de notre production sur l'environnement.

Implantée en France depuis le milieu des années 80, la société n'a cessé de faire de la pédagogie autour des enjeux environnementaux : en interne, auprès des collaborateurs; en externe, auprès des clients. Lors de leur intégration dans l'entreprise, chaque nouveau salarié reçoit une formation-information générale sur le Développement Durable (réchauffement climatique ; fin des matières premières ; population,...). Dans notre secteur d'activité, à une époque où les acheteurs français n'y étaient que peu sensible, nous avons été les premiers à mettre l'accent sur les préoccupations environnementales.

Certifications

Pionniers dans la certification, nos trois sites de production sont certifiés ISO 14001 depuis 1997. Nous éditons chaque année un rapport intitulé "Better effect" où nous formalisons nos indicateurs, actions et engagements en terme d'environnement (rejets d'eau, émissions de COV...). Kinnarps France, pour sa part, est 14001 depuis 2009 pour l'ensemble de ses sites commerciaux ainsi que son siège social. Notre groupe a reçu, en outre, plusieurs distinctions pour son exemplarité en matière environnementale.

Nos initiatives

Eco-conception

Les produits Kinnarps sont éco-conçus. Avant même de concevoir le produit, nous imaginons comment réduire son empreinte écologique et comment le recycler pour son après-vie.

Sur le plan national, tous les produits Kinnarps conçus par la Suède sont ensuite soumis en France, au FCBA, l'organisme certificateur mandaté par l'AFNOR qui se charge de tester la qualité de nos produits. Nos produits sont donc labellisés NF Environnement et OEC et Kinnarps sûr de sa qualité, s'engage à les garantir 5 ans.

Logistique intégrée

Notre logistique est intégrée ce qui permet une optimisation des chargements. Le taux de remplissage est en moyenne de 95%. De plus, nous essayons au maximum de livrer en direct nos clients, c'est-à-dire sans transit par notre plateforme française. Ainsi, nous limitons fortement nos émissions de CO².

Nous n'utilisons aucun carton d'emballage à usage unique. Nos produits sont livrés montés et nous les transportons avec soin dans des couvertures Kinnarps réutilisables.



Rappel des principes du Pacte Mondial

Le Pacte Mondial, lancé le 26 juillet 2000, est un engagement volontaire des entreprises à aligner leurs modes opératoires et leurs modèles de développements en accord sur les dix principes suivant :

Droits de l'Homme

- **Principe N°1** : Les entreprises sont invitées à promouvoir et à respecter la protection du droit international relatif aux droits de l'homme dans leur sphère d'influence.
- **Principe N°2** : à veiller à ce que leurs propres compagnies ne se rendent pas complices de violations des droits de l'homme.

Normes du travail

- **Principe N°3** : Les entreprises sont invitées à respecter la liberté d'association et à reconnaître le droit de négociation collective ;
- **Principe N°4** : l'élimination de toutes les formes de travail forcé ou obligatoire ;
- **Principe N°5** : l'abolition effective du travail des enfants ;
- **Principe N°6** : l'élimination de la discrimination en matière d'emploi et de profession.

Environnement

- **Principe N°7** : Les entreprises sont invitées à appliquer l'approche de précaution face aux problèmes touchant l'environnement ;
- **Principe N°8** : à entreprendre des initiatives tendant à promouvoir une plus grande responsabilité en matière d'environnement ;
- **Principe N°9** : à favoriser la mise au point et la diffusion de technologies respectueuses de l'environnement.

Lutte contre la corruption

- **Principe N°10** : Les entreprises sont invitées à agir contre la corruption sous toutes ses formes, y compris l'extorsion de fonds et les pots-de-vin.



NORMES DU TRAVAIL & ENVIRONNEMENT

Mise en place du contrat CÈDRE

Nos origines scandinaves nous ont appris à placer l'humain et l'environnement au cœur de tout ce que nous entreprenons. Qu'il s'agisse de notre activité, des liens avec nos clients ou de ceux que nous tissons avec nos partenaires. Depuis toujours, nous oeuvrons pour être le maillon fort d'une chaîne de responsabilité engagée.

C'est pourquoi le développement durable est notre fer de lance et les deux piliers que sont l'environnement et l'aspect social nous tiennent véritablement à cœur.

Aussi, d'un point de vue environnemental, nous avons un problème auquel nous devons faire face : Jusqu'à lors, bien que nous assurions un tri sélectif de nos déchets, nous ne les traitions que de façon globale (déchets de bureau, emballages,...) avec un seul et unique partenaire qui ne valorisait que les emballages et gérait les autres déchets en DIB (Déchet Industriel Banal - non valorisable).

➤ **Ce partenariat était très réducteur et ne répondait pas à nos attentes plus exigeantes en la matière.**

Aujourd'hui, nous remédions à cela ,grâce à CÈDRE, une entreprise adaptée agréée par la DIRECCTE Île de France.

Créée en 2007, CÈDRE collecte, trie et recycle tous les déchets valorisables des entreprises du secteur tertiaire sur toute l'île de France. Elle propose une solution sur mesure pour la valorisation de tous nos déchets de bureau recyclable : **cartons, papiers, bouteilles et gobelets en plastique, canettes, verres, cartouches d'encre, néons, tubes et ampoules, piles, palettes et même DEEE (Déchets d'équipements électriques et électroniques).**

Au cours du premier mois de collecte, nous recevions une première estimation annonçant 273 kg de papiers et cartons recyclés et 22 kg de gobelets plastiques !

Ce qui équivaut sur 1 seul mois à :

- Sauvegarder 5 arbres,
- Economiser 8190 litres d'eau,
- Economiser 150 Kg de CO²,
- Economiser 1092 KWH.

➤ **Mais au delà de l'environnement, ce partenariat nous a touché par son aspect social.**

En effet, la vocation d'une EA (Entreprise Adaptée) telle que CÈDRE est la création d'emplois en CDI pour des personnes en situation de handicap.

CÈDRE compte plus de 85% de travailleurs handicapés en interne !

Jusqu'à lors, Kinnarps ne disposait dans son effectif, que d'un seul employé reconnu en position de handicap. Nous cherchions absolument un moyen de progresser sur le sujet. **Nous y contribuons par l'achat de fournitures de bureau auprès d'ateliers protégés ou EA en partenariat avec l'ADEPH 92, mais cette nouvelle collaboration allait nous permettre d'assurer un emploi à des personnes reconnues en position de handicap.**

Remplissant le double objectif environnemental et social, le Comité de Direction de Kinnarps a adopté à l'unanimité le partenariat. Quant à l'adhésion du personnel, elle a été totale et immédiate.

Le contrat mis en place en avril 2016 a donné lieu à une formation de CÈDRE auprès collaborateurs du siège social à Orgeval. Tous ont été initiés au tri sélectif de leurs déchets de bureau et connaissant l'enjeu, y participent avec enthousiasme.



DROITS DE L'HOMME & NORMES DU TRAVAIL

Soutien de la Fondation - Agir contre l'Exclusion (FACE)

Créée en 2013 à l'initiative de 15 chefs d'entreprises, FACE est une Fondation reconnue d'utilité publique. FACE signifie "Fondation - Agir contre l'Exclusion", et comme son nom l'indique, elle favorise l'engagement social et sociétal des entreprises pour lutter contre toutes formes d'exclusion, de discrimination et de pauvreté.

La mission de FACE est de mobiliser les entreprises autour de 3 axes majeurs :

- la prévention d'exclusion
- l'emploi
- l'égalité de traitement

Organisée en réseau, FACE rassemble plus de 5000 entreprises de toutes tailles et travaille en collaboration avec une multitude de parties prenantes (*associations, institutions*

personnalités...), auxquelles nous avons choisi de nous associer !

Solidarité, entraide, et engagement sont des valeurs qui font échos à celles de Kinnarps puisque nous les avons toujours défendues. Et l'approche globale de FACE sur la RSE nous a semblé très innovante.

C'est pourquoi, nous avons souhaité accompagner la Fondation en développant des actions concrètes de lutte contre les exclusions, la discrimination et la pauvreté.

Aussi, depuis février 2016, nous sommes devenus un de leur plus actifs partenaires au travers la Fondation FACE de Saint-Quentin en Yvelines.

➤ En quoi consiste ce projet :

L'approche est d'avoir une action ciblée sur l'employabilité en aidant les demandeurs d'emploi

à valoriser leur savoir-faire et à se professionnaliser. **Pour cela nous les avons mis en lien avec nos salariés dans le cadre d'un parrainage effectué de façon bénévole et volontaire.**

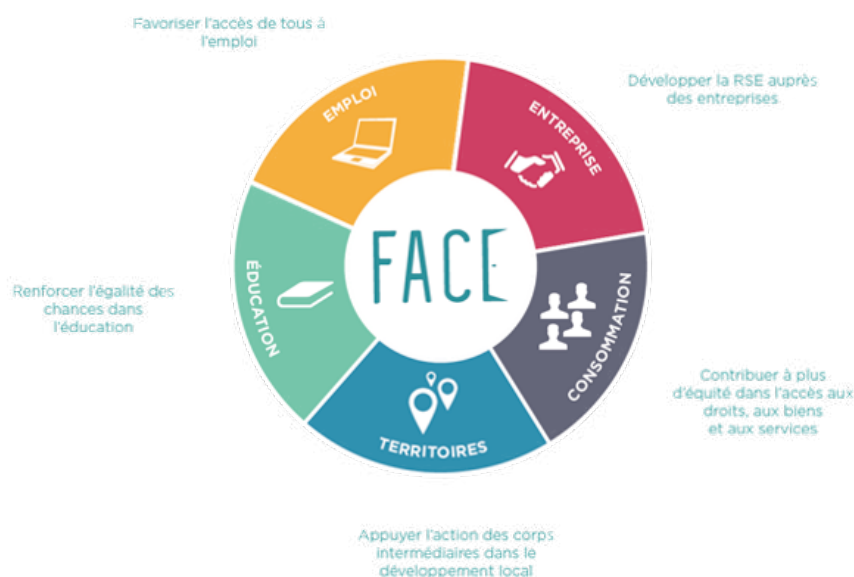
➤ La démarche

- Ce parrainage, permet un accompagnement individualisé par des professionnels en activité. Il s'agit d'une relation d'entraide individuelle entre un parrain et un filleul.

Une personne issue de notre entreprise accompagne bénévolement un demandeur d'emploi dans ses démarches : CV, lettre de motivation, contacts, simulations aux entretiens d'embauche, organisation de la recherche d'emploi...

- La durée est de 4 mois avec des rendez-vous 2 fois par mois en moyenne et un suivi téléphonique ou mail dans les mois qui suivent.
- Un contrat d'engagement est signé par les deux parties prenantes et le parrain de l'action.

La 1^{ère} équipe de « Parrains » a été composée de 5 collaborateurs bénévoles. Ces derniers ont écouté, conseillé et aidé des demandeurs d'emploi attentifs et motivés. Et le succès est bien réel : sur 5 filleuls, 3 ont trouvé un CDI, et 1 suit une formation longue durée pour valider son projet professionnel. Nous sommes actuellement à l'étude de la composition d'une 2^{ème} équipe pour la fin d'année.





DROITS DE L'HOMME & NORMES DU TRAVAIL

Création d'une gamme dédiée à une économie sociale et solidaire avec EXTRAMUROS

" Changeons de regard sur les personnes et les ressources qui nous entourent. L'économie sociale et solidaire est l'affaire de tous. " Nouvelle baseline de Kinnarps? Non. Il s'agit de l'adage d'EXTRAMUROS, une entreprise d'insertion sociale, pionnière de l'économie circulaire depuis sa création, il y a 8 ans. Engagée dans l'éco-conception via la récupération et le ré-emploi des déchets d'ameublement, elle est créatrice de mobilier écologique et solidaire.

C'est pourquoi, il y a quelques mois, lorsque Kinnarps a rencontré EXTRAMUROS, le rapprochement entre les deux entreprises semblait être une évidence...

➤ **Marier le savoir-faire d'un industriel à la créativité d'une entreprise engagée dans l'économie circulaire.**

De cette rencontre est née une gamme : Trapèze. Elle se compose de plusieurs tables, consoles,

accessoires et autres mobiliers créés à partir de panneaux de bois récupérés. **Chaque mobilier est donc unique, dépendant du type de bois utilisé.**

Bien que très design, le succès de cette gamme réside avant tout dans **la notion d' "upcycling" où le design est soumis à la contrainte des matériaux récupérés et réutilisés.** La gamme Trapèze fait partie des «Produits infinis» créés par EXTRAMUROS et développés pour Kinnarps :

➤ Produit infini parce qu'il est issu d'une collecte de matériaux récupérés.

➤ Produit infini parce que tous les produits de la gamme Trapèze ont un design unique mais une fabrication multiple.

➤ Produit infini parce que nous sommes au cœur de l'économie circulaire.

➤ Produit infiniment porteur de sens dans la démarche qu'il porte et la valeur qu'il crée.

Intégrée à l'offre globale de Kinnarps, Trapeze est présentée et proposée comme un geste solidaire à portée de main de chaque client. La gamme prend place dans les aménagements des entreprises, source d'histoire et de valeurs. Nous sommes convaincus que **de nombreux lieux vont tirer partie d'un supplément d'âme à travers les objets créés.**

Ce référencement a permis d'ores et déjà de nouer de nombreux contacts entre EXTRAMUROS et nos clients. La petite entreprise dispose d'un carnet de commandes rempli assurant un l'emploi aux salariés pour les mois à venir.

Depuis 2008, EXTRAMUROS a employé et accompagné 20 salariés et cette dernière affiche des résultats enviables de 75% de sorties positives.



NORMES DU TRAVAIL & ENVIRONNEMENT

Nul n'est inemployable / ARÈS

Kinnarps dispose de solides références auprès des plus grandes organisations tant publiques que privées. Une de nos particularités est grandement appréciée par nos clients: il s'agit de notre capacité à assurer le transport et le montage de notre mobilier avec nos propres équipes.

Cependant certains projets plus conséquents nécessitent de renforcer nos équipes pour tenir les délais qui peuvent être imposés sur certains chantiers.

Dans ces cas bien précis, Kinnarps peut faire appel à une aide extérieure, agissant tel un renfort ponctuel. Mais plutôt que d'engager des collaborateurs de façon traditionnelle, nous avons fait le choix de mettre cette opportunité d'embauche au profit d'une entreprise d'insertion.

➤ Aussi, nous avons signé un partenariat avec la société ARÈS, pour nos prestations logistiques de déchargement et d'acheminement de mobilier de bureau.

Créée en 1991, ARÈS fut alors la première entreprise d'intérim d'insertion. **Elle propose des contrats d'insertion à temps plein dont la vocation est de favoriser la réintégration des personnes sans domicile fixe.**

Ces prestations de manutention permettent à ARÈS de placer des salariés qui, encadrés par un chef d'équipe Kinnarps, vont pouvoir se professionnaliser et se réinsérer plus facilement.

Aujourd'hui, grâce aux partenariats signés avec Kinnarps et d'autres établissements, ARÈS

dispose de 9 sites en France. Cela représente 500 salariés en insertion rien que pour l'île-de-France. Ces derniers sont encadrés par plus de 120 permanents formés, polyvalents et compétents.

Nous sommes extrêmement fiers d'accompagner ARÈS dans son développement qui allie de façon unique un projet économique et social. Les résultats sont très encourageants, avec **plus de 68% de sorties positives.**

Accompagner les hommes, impliquer les entreprises et faire bouger les lignes...tous les chemins mènent à l'homme, voici le précepte d'ARÈS qui définitivement colle aux valeurs de Kinnarps.



ENVIRONNEMENT

Actions menées pour une logistique plus verte

La logistique est toujours un sujet controversé. En effet, Kinnarps s'efforce depuis toujours de produire du mobilier recyclable et recyclé, dont l'impact sur notre planète doit être réduit à son minimum. Mais son acheminement vers nos clients ne doit pas venir altérer ces efforts en matière d'environnement.

C'est pourquoi, nous nous évertuons chaque année à prendre des mesures spécifiques pour la logistique. Pour 2016, nous avons mené 2 actions autour de :

➤ Equipement de notre flotte en camions Euro VI

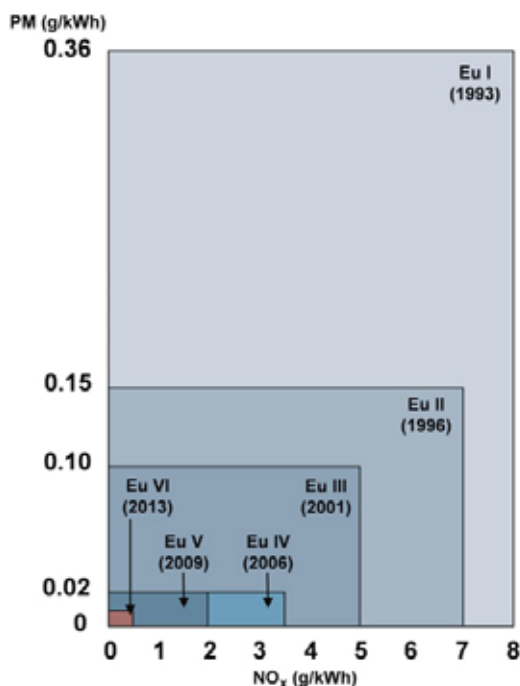
Les normes européennes d'émission, dites normes Euro sont des règlements de l'Union européenne qui fixent les limites maximales de rejets polluants

pour les véhicules roulants. Il s'agit d'un ensemble de normes de plus en plus strictes s'appliquant aux véhicules neufs. Leur objectif est de réduire la pollution atmosphérique due au transport routier.

Ans, dans la continuité de notre volonté à agir pour l'environnement, notre souhait est d'équiper l'intégralité de notre flotte de camion en Euro VI.

En effet, Kinnarps s'engage à respecter les normes environnementales dans toute sa chaîne de production. Notre souhait est de respecter cet engagement jusqu'à la livraison de notre mobilier chez nos clients. Cet engagement doit être retranscrit par une flotte qui ne pollue pas et qui respecte les normes environnementales.

NOx – Oxydes d'azote
Particules – Poids combiné de l'ensemble des particules produites par kilowatt-heure



Ces nouvelles normes

antipollution Euro VI vont permettre de diviser par deux les émissions de particules et de réduire de 77% les rejets d'oxydes d'azote. Convaincu de l'enjeu de cette nouvelle réglementation, notre politique d'achat va s'étendre jusqu'à ce que notre parc de véhicule soit entièrement équipé sur ce modèle.

Ci-contre un schéma indiquant les émissions de particules et les rejets d'oxydes d'azote liés à chaque norme.

➤ Investissement pour transformer nos polluants en vapeur d'eau

Nous avons également systématisé l'achat de la solution ADblue®, qui utilisée dans nos camions **permet de transformer 85% des polluants (oxydes d'azote, appelés NOx) en vapeur d'eau et en azote inoffensif.**

L'Adblue® est une solution composée à 32,5% d'urée et à 67,5% d'eau déminéralisée. Elle sera désormais utilisée obligatoirement dans nos véhicules équipés de la technologie SCR (Selective Catalytic Reduction, en français Réduction Catalytique Sélective).

Ces deux nouveaux dispositifs contribuent à la diminution des rejets toxiques et rentrent dans les axes d'amélioration de la COP21.

Ils viennent s'ajouter aux mesures déjà existantes de notre politique Développement durable liée spécifiquement à la logistique :

Notre logistique est intégrée ce qui permet une optimisation des chargements. **Le taux de remplissage est en moyenne de 95%. De plus, nous essayons au maximum de livrer en direct nos clients, c'est-à-dire sans transit par notre plateforme française. Ainsi, nous limitons fortement nos émissions de CO2.**

Nous n'utilisons aucun carton d'emballage à usage unique. Nos produits sont livrés montés et nous les transportons avec soin dans des couvertures Kinnarps réutilisables.



Chez Kinnarps, nous concevons des environnements de travail créatifs. Grâce à des produits et services certifiés, nous élaborons des solutions durables, qui répondent à vos besoins, améliorent vos conditions de travail et facilitent la réussite de vos activités.

KINNARPS FRANCE
1712 route de Quarante Sous
78630 Orgeval
Tél 01 39 08 27 00
Fax 01 39 75 67 17
E-mail contact@kinnarps.fr

www.kinnarps.fr

