



Pacto Global das Nações Unidas **Comunicação de Progresso 2015**



Pacto Global
Rede Brasileira



Grupo
Promon



Mensagem do Presidente



A Promon é uma empresa brasileira que valoriza e pratica, desde a sua fundação, os princípios éticos em sua interação com todos os seus *stakeholders*. O capital da empresa é de propriedade integral de seus funcionários que compartilham dos mesmos princípios. São eles, ao mesmo tempo, proprietários e parte constituinte do capital humano e intelectual da empresa. Tais valores e características dão vida à cultura organizacional, vigorosa e autêntica. O resultado é a superação dos desafios vividos pelas diversas gerações de profissionais, ao longo dos seus 56 anos de vida.

Uma cultura em que valores como integridade, confiança, respeito e equidade são elementos constitutivos de seu caráter, e que concilia de maneira inovadora, propósitos empresariais com propósitos humanos, capital com trabalho, criação de valor para os clientes com contribuição efetiva para o desenvolvimento da sociedade, competitividade com realização profissional e humana de sua gente.

Acreditamos, desse modo, que a atuação das organizações relativamente às questões de direitos humanos, relações de trabalho, meio ambiente e combate à corrupção pode ir além da indispensável adoção de políticas e práticas alinhadas aos princípios de responsabilidade social empresarial, pela incorporação dos requisitos de sustentabilidade entre os elementos fundamentais definidores de sua cultura e pela inserção nos seus propósitos e estratégias.

Ao participarmos do Pacto Global, estamos reafirmando a crença de que as empresas são agentes ativos do processo de desenvolvimento da sociedade e de preservação do meio ambiente e, como tal, têm um papel a exercer – tanto pelo exemplo como pela ação – na construção de uma sociedade mais íntegra, próspera e justa.

Luiz Fernando Telles Rudge
Diretor-Presidente



Pacto Global
Rede Brasileira



RESPEITAR
e apoiar os
direitos humanos
reconhecidos
internacionalmente
na sua área
de influência



ASSEGURAR
a não
participação
da empresa
em violações
dos direitos
humanos



APOIAR
a liberdade
de associação
e reconhecer
o direito
à negociação
coletiva



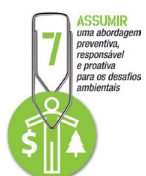
ELIMINAR
todas as formas
de trabalho
forçado
ou compulsório



ERRADICAR
efetivamente
todas as formas
de trabalho
infantil
da sua cadeia
produtiva



ESTIMULAR
práticas
que eliminem
qualquer
tipo de
discriminação
no emprego



ASSUMIR
uma abordagem
preventiva,
responsável
e proativa
para os desafios
ambientais



DESENVOLVER
iniciativas
e práticas
para promover
e disseminar
a responsabilidade
sócio-ambiental



INCENTIVAR
o desenvolvimento
e a adoção
de tecnologias
ambientalmente
responsáveis



COMBATER
a corrupção
em todas
as suas formas,
incluindo
extorsão
e suborno







Compromisso

A Promon faz negócios e trabalha orientada pela ética, valor que permeia todas as suas ações.

Conciliando interesses de seus funcionários, clientes, fornecedores e comunidade, e valorizando o ser humano em todos os relacionamentos que mantém, a Promon reconhece seu papel de agente de desenvolvimento da sociedade.



Princípio 1 Apoiar e respeitar a proteção dos direitos humanos proclamados internacionalmente

Sistema

Compliance

Ação

Razão de Ser e Valores

Performance

A Promon é um agente ativo no processo de desenvolvimento da sociedade e de preservação do meio ambiente. É uma empresa que, desde a sua formação, se desenvolveu em torno de uma visão de mundo ética, que preza o respeito pela sociedade e valoriza a transparência e a excelência em todas as suas ações e relações com os diversos públicos interessados. Tais valores estão expressos desde a Carta de Campos do Jordão, datada de 1970.

Como todo organismo vivo, a empresa está em permanente transformação, acompanhando as mudanças da sociedade. Por isso, desde 2014, em sintonia com o movimento do País e da sociedade de combate à corrupção, a Promon vem reafirmando seus sólidos valores e princípios, por meio do desenvolvimento de iniciativas de disseminação e consolidação de sua conduta ética.

Unidade de Compliance – criada em 2015, propulsionada pelo compromisso da empresa com a transparência e com a conduta ética em todos os seus negócios, bem como o de atender à legislação anticorrupção nacional e internacional. As iniciativas desenvolvidas pela Unidade de Compliance projetam resguardar os mais elevados níveis de integridade e valores éticos na relação com todos os seus *stakeholders*.

Código de Conduta Promon – consideramos a *Carta de Campos do Jordão*, datada de 1970, como nosso primeiro, e genuíno, código de ética. Ao longo dos anos, nosso código evoluiu para um capítulo denominado Nossa Conduta, integrante do Livroto Corpo & Alma. A partir de 2014, após um rigoroso processo de revisão, com o objetivo de tornar o código mais prático e com o intuito de aproximá-lo ao dia a dia dos profissionais, bem como de atender à legislação anticorrupção, compusemos o Código de Conduta Promon. Esse documento está disponível nos idiomas português, inglês e espanhol, nas versões eletrônica e impressa. Para a versão eletrônica, foi desenvolvido um *hotsite* responsivo, disponível para os públicos interno e externo. Por sua vez, a versão impressa foi distribuída para todo o efetivo. A abrangência do documento alcança 100% do efetivo das empresas Promon S/A, Promon Engenharia, Promon Meio Ambiente e Promon Intelligens (a Promon Logicalis, *joint venture* entre a Promon e a Logicalis, tem seu próprio Código de Ética), além de equipes de empresas consorciadas.



Princípio 1

Apoiar e respeitar a proteção dos direitos humanos proclamados internacionalmente



Sistema

Compliance

Ação

Razão de Ser e Valores

Compromisso

A Promon faz negócios e trabalha orientada pela ética, valor que permeia todas as suas ações.

Conciliando interesses de seus funcionários, clientes, fornecedores e comunidade, e valorizando o ser humano em todos os relacionamentos que mantém, a Promon reconhece seu papel de agente de desenvolvimento da sociedade.

Performance

Canal de Conduta Ética – criado em 2015, tem como objetivo estabelecer um canal confidencial e especializado para recebimento e tratamento de relatos sobre condutas que, eventualmente, possam representar violação do Código de Conduta Promon, das políticas, das diretrizes, dos procedimentos internos ou da legislação vigente. O canal é administrado por uma consultoria especializada e independente, que assegura o sigilo e o tratamento adequado de cada situação. Estão disponíveis versões do canal nos idiomas português, espanhol e inglês.

Comunicação e Treinamento – em 2014, a Promon iniciou seu ciclo de treinamentos sobre *Compliance*, que englobam temas como legislação anti-corrupção nacional e internacional, legislação antitruste, ética e o Código de Conduta Promon. Os treinamentos são desenvolvidos e aplicados pela Unidade de *Compliance*, e possuem conteúdo e abordagem personalizados de acordo com a matriz de riscos de corrupção e conduta, abordando de maneira mais aprofundada os aspectos de maior exposição a riscos de cada área de trabalho, com aplicação de casos práticos e discussões. No primeiro ciclo, foram treinados, aproximadamente, 790 profissionais, de todos os níveis hierárquicos, incluindo profissionais de algumas empresas consorciadas. O plano de comunicação sobre *Compliance* é desenvolvido visando ao público interno, de maneira a atingir a todos os profissionais. Dessa forma, a comunicação consiste em uma ferramenta muito importante para a sustentação e a consolidação do tema em todas as empresas do grupo e na sua relação com o público externo.



1

Princípio 1 Apoiar e respeitar a proteção dos direitos humanos proclamados internacionalmente

Compromisso

A Promon faz negócios e trabalha orientada pela ética, valor que permeia todas as suas ações.

Conciliando interesses de seus funcionários, clientes, fornecedores e comunidade, e valorizando o ser humano em todos os relacionamentos que mantém, a Promon reconhece seu papel de agente de desenvolvimento da sociedade.

Sistema

Organização

Ação

Modelo Acionário

Performance

O modelo acionário permite que os profissionais da Promon, voluntariamente, participem ativamente da governança da empresa, escolhendo seus dirigentes pelo voto direto e secreto. As eleições para escolha dos membros do Conselho de Administração e da Direção-Geral são realizadas a cada três anos e são monitoradas por auditores independentes. O lucro obtido nas operações da empresa é totalmente destinado aos seus funcionários, por meio dos seguintes mecanismos:

- Participação nos lucros para todos os funcionários (acionistas ou não);
- Dividendos aos acionistas;
- Reinvestimento no negócio, com reflexo no preço das ações e, portanto, no patrimônio dos acionistas.



Princípio 1

Apoiar e respeitar a proteção dos direitos humanos proclamados internacionalmente



Sistema

Gente

Ação

**Segurança do Trabalho,
Saúde do Trabalhador**

Performance

A Promon possui os **Sistemas de Gestão de Segurança, Meio Ambiente e Saúde do Trabalho (SMS)** certificados pelas normas OHSAS 18001 e ISO 14001 há mais de dez anos e desdobrados em todas as localidades em que atua, incluindo parceiros, fornecedores e subcontratados. As ações focadas na minimização dos perigos e riscos, na prevenção de acidentes e no atendimento aos requisitos legais e normativos exercem um forte impacto na construção de um ambiente de trabalho seguro e saudável, que contribua para a redução dos acidentes e doenças do trabalho. Algumas ações pertinentes ao Sistema de Gestão de SMS são:

Orientação a visitantes e fornecedores – filmes e folhetos com orientações e material explicativo são fornecidos aos visitantes e fornecedores, contendo os cuidados mínimos a serem tomados durante sua visita aos escritórios e às obras, incluindo como proceder em situações de emergência.

Ambientação nos escritórios e treinamento admissional nas obras – são fornecidas informações sobre a Política de Segurança, Meio Ambiente e Saúde da Promon, o Sistema de Gestão de SMS e as condições e o ambiente de trabalho, os riscos inerentes às funções, as medidas preventivas, os telefones de emergência, as rotas de fuga e os principais procedimentos e instruções de trabalho para todos os funcionários dos escritórios e das obras.

Alerta SMS – um aplicativo *mobile* e *web* que auxilia na identificação e no relato em tempo real de ocorrências de desvios, incidentes e comunicação de acidentes no ambiente de trabalho, valorizando a agilidade e o fluxo contínuo de informação como elementos cruciais para a produtividade e o incremento da competitividade. Registro compartilhado e georreferenciado de locais com condições inseguras para execução dos trabalhos.

Diálogos diários de SMS nas obras, nos trabalhos de campo e no escritório – reuniões antes do início do expediente são realizadas pelo encarregado ou supervisor da frente de serviço, abordando os aspectos e riscos, as medidas preventivas e os procedimentos inerentes às atividades a serem desenvolvidas naquele dia.

Compromisso

A Promon faz negócios e trabalha orientada pela ética, valor que permeia todas as suas ações.

Conciliando interesses de seus funcionários, clientes, fornecedores e comunidade, e valorizando o ser humano em todos os relacionamentos que mantém, a Promon reconhece seu papel de agente de desenvolvimento da sociedade.



Compromisso

A Promon faz negócios e trabalha orientada pela ética, valor que permeia todas as suas ações.

Conciliando interesses de seus funcionários, clientes, fornecedores e comunidade, e valorizando o ser humano em todos os relacionamentos que mantém, a Promon reconhece seu papel de agente de desenvolvimento da sociedade.



Princípio 1 Apoiar e respeitar a proteção dos direitos humanos proclamados internacionalmente

Sistema

Gente

Ação

Segurança do Trabalho,
Saúde do Trabalhador

Performance

Requisitos de SMS específicos para as subcontratações – para todos os serviços subcontratados são divulgados, desde a carta convite para a elaboração da proposta, os requisitos específicos de SMS por escopo de serviço a serem atendidos, permitindo a inclusão no orçamento e o planejamento para seu atendimento.

Kick-off de SMS com os subcontratados – reuniões são realizadas pelo coordenador de SMS para informar as diretrizes da Promon sobre SMS, incluindo Política, Objetivos, Metas e Procedimentos, que serão seguidas nas obras.

Realização de simulados para ação em caso de emergência – realização de exercícios de escape, de combate a princípios de incêndio, e ações em caso de derramamento ou vazamento de gás são exemplos de exercícios feitos, com a finalidade de manter todos os funcionários preparados para agir em caso de emergências ou contingências.

Programa de Treinamento Online Trajetórias – treinamentos disponibilizados para os profissionais da Promon a serem realizados de qualquer localidade remota (seja em obras, *home office*, viagens, etc.) com ações preventivas de segurança, meio ambiente e saúde.

Campanhas e Treinamentos específicos – organizados pela equipe de Gestão de SMS em conjunto com as Comissões Internas para a Prevenção de Acidentes, transmitem informações e conteúdos de campanhas sobre ergonomia, Aids, DST's, estresse, uso de extintores de incêndio, comportamentos seguros, direção preventiva e *off road*, primeiros socorros, etc.

Inspecções programadas de SMS – realizadas semanalmente utilizando-se listas de verificação para identificar as necessidades de correção nas frentes de obra em itens como, por exemplo: organização e limpeza, uso de EPIs, EPC's, adequação das instalações, inspecções de ferramentas (facão, enxada, armadilhas, pá) etc.



Princípio 1

Apoiar e respeitar a proteção dos direitos humanos proclamados internacionalmente



Sistema

Gente

Ação

**Segurança do Trabalho,
Saúde do Trabalhador**

Performance

Reunião e Relatório Semanal de SMS – realizados com as equipes de SMS, os chefes de obra dos subcontratados e a gerência do projeto, com o objetivo de definir as ações necessárias para as próximas atividades a serem realizadas e traçar planos de ações corretivas para os desvios encontrados e pendências.

Monitoramento de Veículos – um software de monitoramento de veículos de campo com tacógrafos móveis, com o objetivo de gerar alertas sobre excessos de velocidades, *checklist* para conferência antes dos deslocamentos e rotograma (mapa do trajeto) para os trabalhos de campo.

Plano de emergência em caso de ocorrência em campo – realização de um plano de emergência para cada projeto contendo fluxogramas com ações necessárias em caso de ocorrências. Esse plano contempla desde telefones úteis a hospitais da região.

Compromisso

A Promon faz negócios e trabalha orientada pela ética, valor que permeia todas as suas ações.

Conciliando interesses de seus funcionários, clientes, fornecedores e comunidade, e valorizando o ser humano em todos os relacionamentos que mantém, a Promon reconhece seu papel de agente de desenvolvimento da sociedade.



Compromisso

A Promon faz negócios e trabalha orientada pela ética, valor que permeia todas as suas ações.

Conciliando interesses de seus funcionários, clientes, fornecedores e comunidade, e valorizando o ser humano em todos os relacionamentos que mantém, a Promon reconhece seu papel de agente de desenvolvimento da sociedade.



Princípio 1 Apoiar e respeitar a proteção dos direitos humanos proclamados internacionalmente

Sistema

Gente

Ação

Programa de
Qualidade de Vida

Performance

Open House – é um evento anual que prevê a visita de familiares dos profissionais, num dia preestabelecido, com programação de atividades especiais.

Horário móvel – implantado na Promon em 1973, o regime de horário móvel permite ao profissional escolher, em acordo com a sua chefia e dentro de certos períodos prefixados, em que momento iniciar e encerrar seu expediente.

Plano de previdência privada – implantado na Promon em 1976, o plano de previdência privada é concedido a todos os funcionários pela FPPS – Fundação Promon de Previdência Social.

Empréstimos – A Promon oferece a todos os seus funcionários a possibilidade de levantar empréstimos pessoais. Oferece ainda à opção de empréstimos destinados a aquisição de ações.

Layout – privilegia um ambiente aberto, com áreas de convivência e mobiliário que facilita a integração entre os profissionais.

Miniestágio nas férias – este programa visa proporcionar aos filhos de funcionários o conhecimento da dinâmica de um ambiente empresarial. Durante as férias, os filhos de funcionários em idade pré-vestibular passam por vivências importantes relacionadas com o desenvolvimento de competências comportamentais, processo seletivo e atividades práticas em sua área de interesse.

Sacola de Natal – a Promon distribui, para toda a sua força de trabalho, sacolas de Natal com kit natalino.

Assistência médica e odontológica – plano de saúde e plano odontológico com padrão diferenciado são oferecidos para todos os profissionais, extensivos aos aposentados, que passam a arcar com os custos totais.



Princípio 1

Apoiar e respeitar a proteção dos direitos humanos proclamados internacionalmente



Sistema

Gente

Ação

Programa de
Qualidade de Vida

Performance

Campanha de Vacinação – a Promon Engenharia firmou, em 2015, uma parceria com a clínica Vacinar para obter desconto no valor da vacina, e o desconto foi estendido para todos os profissionais e seus dependentes.

Exames preventivos – durante a semana da SIPAT, todos os profissionais têm a possibilidade de realizar exames de resultados imediatos como: medição de pressão arterial, acuidade visual, pressão intraocular, detecção precoce do diabetes e do colesterol. Os profissionais que apresentarem alguma alteração nos exames realizados recebem um acompanhamento do médico do trabalho da Promon.

Publicação de artigos - na Intranet Promon, são publicados artigos sobre temas de saúde e qualidade de vida.

Convênios – convênios firmados com estabelecimentos e entidades de alguns ramos de atividades, facilitando a aquisição de bens ou serviços para profissionais e seus dependentes.

Ginástica laboral – é a combinação de algumas atividades físicas que têm como característica comum melhorar, sob o aspecto fisiológico, a condição física do indivíduo em seu trabalho; emprega exercícios de fácil execução, realizados no próprio local de trabalho, e que contribuem para um melhor condicionamento e desempenho físico, mais concentração e melhor postura nos postos de trabalho.

Compromisso

A Promon faz negócios e trabalha orientada pela ética, valor que permeia todas as suas ações.

Conciliando interesses de seus funcionários, clientes, fornecedores e comunidade, e valorizando o ser humano em todos os relacionamentos que mantém, a Promon reconhece seu papel de agente de desenvolvimento da sociedade.



Princípio 1

Apoiar e respeitar a proteção dos direitos humanos proclamados internacionalmente

Compromisso

A Promon faz negócios e trabalha orientada pela ética, valor que permeia todas as suas ações.

Conciliando interesses de seus funcionários, clientes, fornecedores e comunidade, e valorizando o ser humano em todos os relacionamentos que mantém, a Promon reconhece seu papel de agente de desenvolvimento da sociedade.

Sistema

Gente

Ação

Contratação e Ambientação

Performance

A Promon não admite discriminação relativa a idade, sexo, cor, raça, credo religioso ou preferência sexual em seus processos de recrutamento e seleção.

Programa de Inclusão de Pessoas com Deficiência – o Programa Atitude para Incluir tem por objetivo a inclusão de profissionais reabilitados ou pessoas com deficiência, contribuindo para a cidadania, a capacitação e a integração dessas pessoas na sociedade por meio do trabalho.

Todas as oportunidades de trabalho na Promon Engenharia devem ser direcionadas primeiramente a esse público.

Programa Adolescente Aprendiz – o Programa tem como objetivo a preparação e a inserção de jovens no mercado de trabalho, para aprimorar seus conhecimentos e desenvolver suas habilidades e competências por meio de atividades teóricas e práticas. Com duração de dois anos, o programa acontece sob orientação do CIEE (Centro de Integração Empresa Escola) e acompanhamento da área de Relações Humanas e Comunicação.



Princípio 1

Apoiar e respeitar a proteção dos direitos humanos proclamados internacionalmente



Sistema

Gente

Ação

Comunicação Interna

Performance

Intranet Promon – espaço para a divulgação de informações corporativas do Grupo Promon. Contém áreas específicas para facilitar a comunicação como, Conexão DG (área destinada à comunicação entre a Direção-Geral e profissionais), Espaço da Marca (repositório de materiais e informações para apoiar o uso correto da marca) e Promon Informa (espaço no qual todas as matérias são publicadas e categorizadas por área/assunto).

Reuniões de Comunidade – realizadas periodicamente pela Direção-Geral, consistem em um encontro aberto e informal com todos os profissionais e têm por principal objetivo a apresentação e debate de temas relevantes para a empresa.

Assembleia de acionistas da Promon S.A. – realizada uma vez por ano em São Paulo, com transmissão para todos os escritórios e obras, é conduzida pelo Conselho de Administração e pela Direção-Geral. São convidados todos os profissionais, acionistas ou não, para apresentação de resultados financeiros e de desempenho das empresas, bem como de perspectivas. Há um espaço para interação, esclarecimento de dúvidas e de homenagens.

Encontros específicos – encontros abertos para todos os funcionários, com o objetivo de incentivar e divulgar o conhecimento e a discussão de ideias no âmbito da empresa.

Encontros com RH – encontros abertos com o objetivo é o de incentivar a disseminação do conhecimento, a discussão de ideias e práticas de interesse dos funcionários.

Mastigando Ideias – encontros que acontecem no horário do almoço, com o objetivo de reunir os funcionários para compartilhar experiências sobre assuntos de interesse da empresa.

Compromisso

A Promon faz negócios e trabalha orientada pela ética, valor que permeia todas as suas ações.

Conciliando interesses de seus funcionários, clientes, fornecedores e comunidade, e valorizando o ser humano em todos os relacionamentos que mantém, a Promon reconhece seu papel de agente de desenvolvimento da sociedade.



Compromisso

A Promon faz negócios e trabalha orientada pela ética, valor que permeia todas as suas ações.

Conciliando interesses de seus funcionários, clientes, fornecedores e comunidade, e valorizando o ser humano em todos os relacionamentos que mantém, a Promon reconhece seu papel de agente de desenvolvimento da sociedade.



Princípio 1

Apoiar e respeitar a proteção dos direitos humanos proclamados internacionalmente

Sistema

Gente

Ação

Comunicação Interna

Performance

Comunidades virtuais – espaços que possibilitam a segmentação de assuntos de acordo com as áreas da empresa. Permitem o compartilhamento de conteúdos, discussões de temas, criação de calendários, entre outras funcionalidades, a serem utilizadas conforme o objetivo de cada comunidade.

Bate-papos com a Direção-Geral – encontros periódicos, coordenados por RH, com a participação do Diretor-Presidente e de membros da DG, envolvendo grupos de dez profissionais. O perfil dos participantes é variado, podendo incluir, por exemplo, profissionais recém-admitidos ou aqueles que tiveram avaliação de desempenho excepcional. A proposta é proporcionar, em conversas informais e abertas, mútuo conhecimento, integração e debate de questões de interesse das pessoas.

Encontro de Lideranças – evento no qual a direção na Promon se reúne com as demais lideranças, sem periodicidade ou agenda predefinidas.

Comunicação direta nos computadores – utilização do papel de parede e da tela de bloqueio dos computadores como meio de comunicação em campanhas institucionais.

Envio de SMS – envio de mensagens SMS para o telefone celular dos profissionais que previamente demonstraram interesse em receber esse tipo de comunicação. É utilizada como lembrete de informações relevantes para a empresa.



Princípio 1

Apoiar e respeitar a proteção dos direitos humanos proclamados internacionalmente



Sistema

Gente

Ação

Remuneração

Performance

Autoproposição salarial – a autoproposição salarial é uma sistemática que fornece subsídios adicionais ao processo usual de revisão salarial. Com ela, todos os profissionais podem fazer propostas relativas a seus próprios reajustes salariais, retomando o diálogo existente quando de sua contratação. Tais propostas devem basear-se, em geral, em dados de pesquisas salariais preparadas por consultores externos. Após análise e avaliação pelos respectivos Líderes de Competência, inclusive em interação com o próprio funcionário, o resultado da revisão salarial é comunicado a cada um dos profissionais.

Ação

Desenvolvimento Profissional

Performance

A Promon possui um **Programa de Desenvolvimento Profissional** que conta com iniciativas que apoiam o autodesenvolvimento dos profissionais, ofertadas em diferentes momentos da carreira e que não admitem a discriminação relativa a idade, sexo, cor, raça, credo religioso ou preferência sexual em seus processos de treinamento.

Compromisso

A Promon faz negócios e trabalha orientada pela ética, valor que permeia todas as suas ações.

Conciliando interesses de seus funcionários, clientes, fornecedores e comunidade, e valorizando o ser humano em todos os relacionamentos que mantém, a Promon reconhece seu papel de agente de desenvolvimento da sociedade.



Compromisso

A Promon faz negócios e trabalha orientada pela ética, valor que permeia todas as suas ações.

Conciliando interesses de seus funcionários, clientes, fornecedores e comunidade, e valorizando o ser humano em todos os relacionamentos que mantém, a Promon reconhece seu papel de agente de desenvolvimento da sociedade.



Princípio 1 Apoiar e respeitar a proteção dos direitos humanos proclamados internacionalmente

Sistema

Sociedade e Meio Ambiente

Ação

Mobilização Social

Performance

Signatário do Pacto Nacional contra o Trabalho Escravo – estabelecido com base no relatório da Organização Internacional do Trabalho, o Pacto representa o compromisso em não admitir trabalho escravo na cadeia produtiva.

Membro do Movimento Todos pela Educação – aliança da sociedade civil, da iniciativa privada, de organizações sociais, educadores e gestores públicos de educação, com o objetivo de garantir educação básica de qualidade para todos os brasileiros até 2022, bicentenário da Independência do Brasil.

Instituto Ethos de Responsabilidade Social – desde 2000, a Promon é associada ao Instituto Ethos, uma organização não governamental que tem o objetivo de mobilizar, sensibilizar e ajudar as empresas a gerirem seus negócios de forma socialmente responsável.

Associada ao Instituto Akatu pelo Consumo Consciente – em 2007, a Promon entrou para o quadro de sócios do Instituto Akatu, organização não governamental cujo objetivo é educar e mobilizar a sociedade para o consumo consciente.

Membro do Comitê Brasileiro do Pacto Global – a Promon faz parte de um grupo de 32 empresas voluntárias cujo objetivo é promover a adoção e a incorporação dos Princípios do Pacto Global na gestão dos negócios das empresas que operam no Brasil.

Membro da Fundação Nacional da Qualidade – centro brasileiro de estudo, debate e irradiação de conhecimento sobre excelência em gestão, que contribui para a melhoria da gestão e para o aumento da competitividade das organizações e, assim, para a melhoria da qualidade de vida da população brasileira.



Princípio 1

Apoiar e respeitar a proteção dos direitos humanos proclamados internacionalmente



Sistema

Sociedade e Meio Ambiente

Ação

Investimento Social

Performance

Por meio das leis de incentivo fiscal, a Promon apoia projetos que contribuem para o desenvolvimento de pessoas e comunidades. Em 2015, introduziu em sua seleção de projetos um requisito para que a iniciativa beneficiasse também o público atendido pelas organizações parceiras.

Projeto Palco Portátil – leva a experiência com teatro de animação a alunos e professores da rede municipal de ensino do Rio de Janeiro, beneficiando, aproximadamente, 3.600 jovens;

Desmistificando a Música Contemporânea – tem por objetivo levar conhecimentos e difundir a música erudita do nosso tempo, que beneficiou 110 jovens da Ser Cidadão, entidade parceira.

Mozarteum Brasileiro – projeto que atua para difundir a música como instrumento de promoção da qualidade de vida e do desenvolvimento e inclusão social, impactando 300 beneficiados.

Compromisso

A Promon faz negócios e trabalha orientada pela ética, valor que permeia todas as suas ações.

Conciliando interesses de seus funcionários, clientes, fornecedores e comunidade, e valorizando o ser humano em todos os relacionamentos que mantém, a Promon reconhece seu papel de agente de desenvolvimento da sociedade.



Compromisso

A Promon faz negócios e trabalha orientada pela ética, valor que permeia todas as suas ações.

Conciliando interesses de seus funcionários, clientes, fornecedores e comunidade, e valorizando o ser humano em todos os relacionamentos que mantém, a Promon reconhece seu papel de agente de desenvolvimento da sociedade.



Princípio 1 Apoiar e respeitar a proteção dos direitos humanos proclamados internacionalmente

Sistema

Sociedade e Meio Ambiente

Ação

Programa de Voluntariado Promon

Performance

A Promon incentiva atividades de responsabilidade social e de voluntariado interno. Essas atividades são consideradas parte da responsabilidade da empresa com o país e devem ser estruturadas e organizadas de modo a obter o máximo de retorno social em relação aos recursos empregados e ao tempo dos profissionais envolvidos.

O Programa atua em quatro frentes: reforço escolar; preparação para o mercado de trabalho; apoio à gestão; e infraestrutura de entidades sociais parceiras, além das campanhas sociais e de ações de comunicação e engajamento.

Iniciativas de comunicação e engajamento

Portal do Voluntariado Promon – Lançado em 2011, o Portal do Voluntariado Promon é uma rede social onde os colaboradores da empresa e seus convidados podem encontrar meios de se envolver com o tema. O voluntário pode participar de ações e doações promovidas pela Promon e por outros usuários, além de se comunicar com outras pessoas por meio de perfis e páginas dessas ações.

O objetivo do Portal é ampliar a comunicação, facilitar a gestão e a organização do Programa, para melhor integração entre voluntários e beneficiados.

Em 2015, um dos programas beneficiados foi o *English for All*, que contou com o engajamento voluntário de profissionais da Promon ministrando aulas de inglês para jovens atendidos por ONGs de São Paulo. Os voluntários também se mobilizaram em campanhas como as de Natal, Mc Dia Feliz, doações para as vítimas do rompimento da barragem em Mariana (MG), e doações de notas fiscais paulistas para o Projeto Casulo. Essas iniciativas tiveram mais de 300 participações voluntárias, que beneficiaram seis entidades e mais de 5 mil pessoas.



Princípio 1

Apoiar e respeitar a proteção dos direitos humanos proclamados internacionalmente



Sistema

Parceiros e Fornecedores

Ação

Processo de *Due Diligence* de *Compliance*

Performance

A Promon está comprometida em conduzir negócios de maneira ética em todas as suas esferas de atuação. Ciente dessa responsabilidade objetiva a qual está exposta na relação comercial com parceiros comerciais, prestadores de serviços e subcontratados, implementou o mecanismo de prevenção denominado *due diligence* de *Compliance*. Com base na análise de riscos de *compliance*, foram mapeados os terceiros com os quais a Promon se relaciona que estão expostos a maiores riscos dessa natureza. O processo é conduzido por uma consultoria especializada, sob coordenação da Unidade de *Compliance*.

Compromisso

A Promon faz negócios e trabalha orientada pela ética, valor que permeia todas as suas ações.

Conciliando interesses de seus funcionários, clientes, fornecedores e comunidade, e valorizando o ser humano em todos os relacionamentos que mantém, a Promon reconhece seu papel de agente de desenvolvimento da sociedade.





2

Princípio 2 Evitar a cumplicidade nos abusos dos direitos humanos

Compromisso

A Promon está compromissada em evitar a cumplicidade nos abusos dos direitos humanos em todas as suas unidades de negócios.

Sistema

Compliance

Ação

Código de Conduta Ética

Performance

No Código de Conduta Promon, código de ética da empresa, revisado em 2015, a Promon reafirma, no capítulo Igualdade de Oportunidades, o seu comprometimento em tomar decisões sobre a carreira do profissional com base em qualificações pertinentes à função, ao mérito, ao desempenho e outros fatores associados ao trabalho, e não tolera discriminação ilegítima em relação à carreira dos seus profissionais.

Ação

Processo de *Due Diligence* de Compliance

Performance

A Promon está comprometida em conduzir negócios de maneira ética em todas as suas esferas de atuação. Ciente dessa responsabilidade objetiva, a qual está exposta na relação comercial com parceiros comerciais, prestadores de serviços e subcontratados, implementou o mecanismo de prevenção denominado *due diligence* de Compliance. Com base na análise de riscos de compliance, foram mapeados os terceiros com os quais a Promon se relaciona que estão expostos a maiores riscos dessa natureza. O processo é conduzido por uma consultoria especializada, sob coordenação da Unidade de Compliance.

Em 2015, foram abertos 105 processos, todos analisados pela Unidade de Compliance.



Princípio 2

Evitar a cumplicidade nos abusos dos direitos humanos



Sistema

Gente

Ação

Contratação e Ambientação

Performance

Programa de Inclusão de Pessoas com Deficiência – o Programa Atitude para Incluir visa ampliar a cultura inclusiva da empresa por meio da contratação de pessoas com deficiência.

Programa Adolescente Aprendiz – o Programa tem como objetivo a preparação e a inserção de jovens no mercado de trabalho, para aprimorar seus conhecimentos e desenvolver suas habilidades e competências, por meio de atividades teóricas e práticas.

Sistema

Sociedade e Meio Ambiente

Ação

Mobilização Social

Performance

Assinatura do Pacto Nacional contra o Trabalho Escravo – estabelecido com base em relatório da Organização Internacional do Trabalho, o Pacto representa o compromisso de não admitir trabalho escravo na cadeia produtiva.

Compromisso

A Promon está compromissada em evitar a cumplicidade nos abusos dos direitos humanos em todas as suas unidades de negócios.



Princípio 3

Defender a liberdade de associação e o reconhecimento efetivo do direito à negociação coletiva



Sistema

Organização

Ação

Modelo Acionário

Performance

O modelo acionário permite que os profissionais da Promon, voluntariamente, participem ativamente da governança da empresa, escolhendo seus dirigentes pelo voto direto e secreto. As eleições para a escolha dos membros do Conselho de Administração e da Direção-Geral são realizadas a cada três anos e são monitoradas por auditores independentes. O lucro obtido nas operações da empresa é totalmente destinado aos seus funcionários, por meio dos seguintes mecanismos:

- Participação nos lucros para todos os funcionários (acionistas ou não);
- Dividendos aos acionistas;
- Reinvestimento no negócio, com reflexo no preço das ações e, portanto, no patrimônio dos acionistas.

Sistema

Gente

Ação

Associação Sindical

Performance

A Promon respeita o direito de seus colaboradores de se filiarem aos sindicatos de suas respectivas categorias funcionais, bem como de negociar coletivamente suas reivindicações, respeitando, portanto, o direito à livre associação funcional ou sindical e demais prerrogativas de natureza coletiva previstas na legislação brasileira.

O Código de Conduta Promon possui um capítulo denominado “Direito à livre associação sindical”, que ressalta que a liberdade sindical é um direito conferido por lei e que a Promon reconhece esse direito, respeitando a participação de seus profissionais em sindicatos e não fazendo nenhum tipo de discriminação.

Compromisso

A Promon respeita as iniciativas de associação sindical, valoriza outras formas de organização voluntária de seus funcionários e estimula a adoção da mesma postura por seus fornecedores.



Compromisso

A Promon respeita as iniciativas de associação sindical, valoriza outras formas de organização voluntária de seus funcionários e estimula a adoção da mesma postura por seus fornecedores.

3

Princípio 3 Defender a liberdade de associação e o reconhecimento efetivo do direito à negociação coletiva

Sistema

Gente

Performance

Autoproposição salarial – a autoproposição salarial é uma sistemática que fornece subsídios adicionais ao processo usual de revisão salarial. Com ela, todos os profissionais podem fazer propostas relativas a seus próprios reajustes salariais, retomando o diálogo existente quando de sua contratação. Tais propostas devem basear-se, em geral, em dados de pesquisas salariais preparadas por consultores externos. Após análise e avaliação pelos respectivos Líderes de Competência, inclusive em interação com o próprio funcionário, o resultado da revisão salarial é comunicado a cada um dos profissionais.

Sistema

Parceiros e Fornecedores

Performance

Requisitos de responsabilidade social baseados na Norma SA 8000 incluídos nos contratos padrão e nas condições gerais de fornecimento.

Ação

Remuneração

Ação

Termo de Compromisso Empresarial nos Contratos de Fornecimento

Ação

Avaliações para Qualificação de Fornecedores

Performance

A seleção e o acompanhamento do desempenho dos fornecedores se baseiam em documentos que comprovem a legalidade de suas ações no mercado.







Compromisso

A Promon não admite, em nenhuma hipótese, a exploração de trabalhadores e não mantém relacionamento comercial nem contrata serviços de organizações que adotem qualquer forma de trabalho forçado ou compulsório.

4

Princípio 4 Eliminar todas as formas de trabalho forçado ou compulsório

Sistema

Sociedade e Meio Ambiente

Ação

Mobilização Social

Performance

Assinatura do Pacto Nacional contra o Trabalho Escravo – estabelecido com base em relatório da Organização Internacional do Trabalho, o Pacto representa o compromisso em não admitir trabalho escravo na cadeia produtiva.

Sistema

Parceiros e Fornecedores

Ação

Termo de Compromisso Empresarial nos Contratos de Fornecimento

Performance

Requisitos de responsabilidade social baseados na Norma SA 8000 inclusos nos contratos padrão e nas condições gerais de fornecimentos.

Ação

Solicitação de Documentos

Performance

Os fornecedores atestam não ter nenhuma atividade compulsória assinando o termo de compromisso acima citado.

Ação

Avaliações para Qualificação de Fornecedores

Performance

A seleção e o acompanhamento do desempenho dos fornecedores se baseiam em documentos que comprovem a legalidade de suas ações no mercado.







5

Princípio 5 Erradicar efetivamente o trabalho infantil

Compromisso

A Promon não admite, em nenhuma hipótese, a exploração de crianças e jovens abaixo da idade legal para o trabalho e não mantém relacionamento comercial nem contrata serviços de organizações que adotem qualquer forma de trabalho infantil.

Sistema

Gente

Ação

Contratação e Ambientação

Performance

Programa Adolescente Aprendiz – o Programa tem como objetivo a preparação e a inserção de jovens no mercado de trabalho, para aprimorar seus conhecimentos e desenvolver suas habilidades e competências, por meio de atividades teóricas e práticas.

Sistema

Sociedade e Meio Ambiente

Ação

Mobilização Social

Performance

Assinatura do Pacto Nacional contra o Trabalho Escravo – estabelecido com base em relatório da Organização Internacional do Trabalho, o Pacto representa o compromisso em não admitir trabalho escravo na cadeia produtiva.

Participação no Movimento Todos pela Educação – movimento formado pela sociedade civil cujo objetivo maior é garantir ensino básico de qualidade para todos os brasileiros até o ano de 2022. É composto de cinco importantes metas: toda criança de 4 a 17 anos deve estar na escola; toda criança deve ser alfabetizada plenamente até os 8 anos de idade; todo aluno deve ter aprendizado adequado à sua série; todo jovem deve ter o ensino médio concluído até os 19 anos e o investimento em educação deve ser ampliado e bem gerido.



Princípio 5 Erradicar efetivamente o trabalho infantil

5



Sistema

Parceiros e Fornecedores

Ação

Termo de Compromisso Empresarial nos Contratos de Fornecimento

Performance

Requisitos de responsabilidade social baseados na Norma SA 8000 inclusos nos contratos padrão e nas condições gerais de fornecimento.

Ação

Solicitação de Documentos

Performance

Os fornecedores atestam não ter nenhuma atividade compulsória assinando o termo de compromisso acima citado.

Ação

Políticas de seleção e avaliação de fornecedores incluem critérios específicos para eliminar todas as formas de trabalho infantil.

Performance

Requisitos de responsabilidade social baseados na Norma SA 8000 inclusos nos procedimentos de seleção e avaliação de fornecedores

Ação

Avaliações para Qualificação de Fornecedores

Performance

A seleção e o acompanhamento do desempenho dos fornecedores se baseiam em documentos que comprovem a legalidade de suas ações no mercado.

Compromisso

A Promon não admite, em nenhuma hipótese, a exploração de crianças e jovens abaixo da idade legal para o trabalho e não mantém relacionamento comercial nem contrata serviços de organizações que adotem qualquer forma de trabalho infantil.



Princípio 6

Eliminar a discriminação no emprego e na ocupação

6



Sistema

Organização

Ação

Modelo Acionário

Performance

O modelo acionário permite que os profissionais da Promon, voluntariamente, participem ativamente da governança da empresa, escolhendo seus dirigentes pelo voto direto e secreto. As eleições para a escolha dos membros do Conselho de Administração e da Direção-Geral são realizadas a cada três anos e são monitoradas por auditores independentes. O lucro obtido nas operações da empresa é totalmente destinado aos seus funcionários, por meio dos seguintes mecanismos:

- Participação nos lucros para todos os funcionários (acionistas ou não);
- Dividendos aos acionistas;
- Reinvestimento no negócio, com reflexo no preço das ações e, portanto, no patrimônio dos acionistas.

Sistema

Gente

Ação

Contratação e Ambientação

Performance

O processo de admissão é conduzido por RH e totalmente alinhado com o compromisso da Promon de eliminar a discriminação na empresa. Os candidatos participam de todas as etapas do processo seletivo, independentemente da função ou do nível profissional.

Programa de Inclusão de Pessoas com Deficiência – o Programa Atitude para Incluir visa ampliar a cultura inclusiva da empresa através da contratação de pessoas com deficiência. Além da contratação, o programa prevê acompanhamento e ações de conscientização.

Compromisso

A Promon está comprometida com políticas de relações humanas voltadas para a justiça, transparência, imparcialidade e profissionalismo. Não admite, em seus processos ou no ambiente de trabalho, qualquer forma de discriminação relativa a raça, gênero, orientação sexual, cor, religião, idade, origem étnica e/ou qualquer outra classificação.



6

Princípio 6 Eliminar a discriminação no emprego e na ocupação

Compromisso

A Promon está comprometida com políticas de relações humanas voltadas para a justiça, transparência, imparcialidade e profissionalismo. Não admite, em seus processos ou no ambiente de trabalho, qualquer forma de discriminação relativa a raça, gênero, orientação sexual, cor, religião, idade, origem étnica e/ou qualquer outra classificação.

Sistema

Gente

Ação

Remuneração

Performance

Mesmos benefícios para todos os funcionários, incluindo política salarial, programa de assistência médica, programa de aposentadoria.

Ação

Desenvolvimento Profissional e Capacitação

Performance

O programa de desenvolvimento, o processo de promoção dos funcionários e o sistema de avaliação de desempenho são executados sem discriminação de nível hierárquico, função, sexo, etnia, religião e idade.

Ação

Desligamento

Performance

O processo de desligamento é conduzido com respeito, transparência e objetividade em todos os níveis. Os gestores recebem treinamento e o RH auxilia no processo de recolocação.

Após o desligamento, os funcionários podem optar por permanecer no plano de previdência privada como autopatrocinados.



Princípio 6

Eliminar a discriminação no emprego e na ocupação

6



Sistema

Parceiros e Fornecedores

Ação

Termo de Compromisso Empresarial nos Contratos de Fornecimento

Performance

Requisitos de responsabilidade social baseados na Norma SA 8000 inclusos nos contratos padrão e nas condições gerais de fornecimento.

Ação

Solicitação de Documentos

Os fornecedores atestam não ter nenhuma atividade compulsória assinando o termo de compromisso acima citado.

Ação

Inserção nas políticas de seleção e avaliação de fornecedores, que incluem critérios específicos para eliminar todas as formas de trabalho infantil

Os fornecedores atestam não ter nenhuma atividade compulsória assinando termo de compromisso acima citado.

Ação

Avaliações para Qualificação de Fornecedores

A seleção e o acompanhamento do desempenho dos fornecedores se baseiam em documentos que comprovem a legalidade de suas ações no mercado.

Compromisso

A Promon está comprometida com políticas de relações humanas voltadas para a justiça, transparência, imparcialidade e profissionalismo. Não admite, em seus processos ou no ambiente de trabalho, qualquer forma de discriminação relativa a raça, gênero, orientação sexual, cor, religião, idade, origem étnica e/ou qualquer outra classificação.



Princípio 7

As empresas devem apoiar uma abordagem preventiva para os desafios ambientais



Sistema

Sociedade e Meio Ambiente

Ação

Sistema de Gestão de SMS

Performance

A Promon é certificada pela ISO 14001, norma de gestão ambiental reconhecida internacionalmente. O sistema tem como principal componente a identificação e o tratamento preventivo de itens que possam causar impactos negativos ao meio ambiente, à sociedade ou ao patrimônio, definindo objetivos e metas de melhor desempenho ambiental. Todos os projetos em que a Promon atua atendem na íntegra aos requisitos da norma ISO 14001.

Ao longo dos últimos anos, a Promon Engenharia desenvolveu projetos com diversas soluções de melhor desempenho ambiental, como: implantação de canteiros com zero passivo ambiental; energia limpa nos prédios administrativos; soluções de construtibilidade com menor geração de resíduos e de processos de plantas industriais com menor emissão atmosférica; assim como a Promon Intelligens desenvolveu soluções de logística reversa para minimização de resíduos.

Ação

Redução do Consumo de Recursos Naturais

Performance

Como exemplo, uma das obras da Promon nos últimos três anos, deixou de consumir aproximadamente 54.000 m² de madeira (aproximadamente 5 campos de futebol).

Foram desenvolvidas soluções também nos escritórios, com a contínua iniciativa de redução do consumo de água e energia devido à modernização dos equipamentos e à adoção de técnicas de trabalho mais limpas. A alteração dos documentos técnicos dos projetos de engenharia da forma impressa para o formato eletrônico promoveu economia de papel, de impressões, de plotagens e de cópias. Outros consumos indiretos, como armários para estocagem dos documentos, carimbos, corretivos, e caixas de papelão, foram reduzidos ou até eliminados. Essa economia de material e de papel representa também uma redução no consumo de energia, de água e de árvores que fazem parte da cadeia de produção desses produtos.

Compromisso

A Promon atua de forma a proteger o meio ambiente em todas as localidades em que desenvolve atividades comerciais. Utiliza recursos naturais de forma racional, usa material reciclável sempre que viável e toma outras medidas para mitigar a poluição do ar, água, solo ou sonora e visual.



Compromisso

A Promon atua de forma a proteger o meio ambiente em todas as localidades em que desenvolve atividades comerciais. Utiliza recursos naturais de forma racional, usa material reciclável sempre que viável e toma outras medidas para mitigar a poluição do ar, água, solo ou sonora e visual.

7

Princípio 7 As empresas devem apoiar uma abordagem preventiva para os desafios ambientais

Sistema

Sociedade e Meio Ambiente

Ação

Análises de Aspectos e Redução de Impactos Ambientais

Performance

A Promon Engenharia implementa um processo estruturado, por meio de procedimento interno, de Estudo de aspectos e impactos ambientais na implantação e na operação dos empreendimentos que possuem escopo de engenharia e/ou obra, visando identificar e implantar soluções inteligentes de melhor desempenho ambiental para construção e posterior operação da unidade.

Soluções como redução do consumo de água e demais recursos naturais, assim como redução da destinação de resíduos para aterros e emissões atmosféricas foram desenvolvidas a partir dos impactos ambientais identificados.

Tais soluções também auxiliam o cliente na obtenção das licenças de implantação e de operação da planta, comprovando o atendimento a requisitos da legislação e de boas práticas.



Princípio 7

As empresas devem apoiar uma abordagem preventiva para os desafios ambientais



Sistema

Sociedade e Meio Ambiente

Ação

Reciclagem de Materiais

Performance

Coleta seletiva e destinação para reciclagem de 100% dos plásticos e papéis gerados nos escritórios.

Reciclagem de equipamentos eletrônicos dos escritórios, como mouses, monitores, teclados e notebooks, que foram enviados a uma empresa especializada que reaproveita componentes e metais.

Nas obras, é feito o recolhimento, o armazenamento e a destinação adequados de resíduos e efluentes, de acordo com as diretrizes específicas de cada projeto. Há ainda o reaproveitamento de materiais em obras, como: embalagens de máquinas e equipamentos, vergalhões e restos de ferragens, sobras de concreto, sucatas metálicas e madeira.

Somente em 2015, 1.220 toneladas de resíduos foram destinadas para reciclagem, evitando assim a geração de passivos em aterros e novos consumos de recursos para fabricação.

Seguem outras iniciativas:

Reciclagem de cartuchos – destinação para reciclagem de 100% dos cartuchos utilizados no escritório, sendo devolvidos para a embalagem original, sem utilização de sacos plásticos ou recipientes para armazenamento. São devolvidos para a empresa de origem para fazer a destinação correta evitando o depósito em aterros sanitários.

Descontaminação de lâmpadas fluorescentes – todas as lâmpadas queimadas são destinadas para uma empresa especializada em descontaminação, uma forma segura e responsável de descarte do material.

Destinação de material Classe I – são descartados materiais utilizados em trabalho de campo e laboratório da disciplina de biologia: formol e material biológico (peixe contaminado por formol). Todo o material possui a destinação final correta, sendo transportado e incinerado de maneira segura por uma empresa especializada, evitando, dessa forma, o descarte em aterros sanitários. Já foram descartados aproximadamente 2.000 litros de formol e 200 kg de peixe.

Compromisso

A Promon atua de forma a proteger o meio ambiente em todas as localidades em que desenvolve atividades comerciais. Utiliza recursos naturais de forma racional, usa material reciclável sempre que viável e toma outras medidas para mitigar a poluição do ar, água, solo ou sonora e visual.



Princípio 8

As empresas devem assumir iniciativas para promover a responsabilidade ambiental



Sistema

Sociedade e Meio Ambiente

Ação

Aplicativo Alerta SMS

Performance

Um aplicativo *mobile* e *web* disponível para toda a força de trabalho que auxilia na identificação e no relato em tempo real de ocorrências de desvios e incidentes e na comunicação de acidentes no ambiente de trabalho, valorizando a agilidade e o fluxo contínuo de informação como monitoramento de indicadores e demais dados preventivos de SMS.

Ação

Módulo de Meio Ambiente e Gestão de SMS – Programa Trajetórias

Performance

Disponibilização do módulo Meio Ambiente e Gestão de SMS para treinamento à distância de estagiários e funcionários.

O módulo aborda o histórico do tema na Promon e a forma de aplicação de gestão ambiental nos projetos de engenharia e nas obras.

Somente em 2015, 115 profissionais realizaram o curso de Gestão de SMS e 84 o de Projetos com foco Ambiental no Programa Trajetórias.

Compromisso

A Promon promove a responsabilidade ambiental, tanto em sua operação usual quanto com ações de conscientização, educação ambiental e educação para o consumo consciente.



8

Princípio 8

As empresas devem assumir iniciativas para promover a responsabilidade ambiental

Compromisso

A Promon promove a responsabilidade ambiental, tanto em sua operação usual quanto com ações de conscientização, educação ambiental e educação para o consumo consciente.

Sistema

Sociedade e Meio Ambiente

Ação

Conscientização Socioambiental

Performance

A Promon, em 2015, investiu aproximadamente 140.000 homens-hora em treinamentos de SMS. Além do Programa Trajetórias, que consiste em treinamentos *online* disponibilizados para os profissionais da Promon, a serem realizados de qualquer localidade remota (seja em obras, *home office*, viagens, etc.), com ações preventivas de segurança, meio ambiente e saúde, Campanhas de Treinamento e Conscientização acontecem nos escritórios e nas obras, como por exemplo:

- Realização da **Semana do Meio Ambiente** em homenagem o Dia Mundial do Meio Ambiente (05/06) além de outras iniciativas feitas no Dia Mundial da Água, da Árvore, etc., com apresentação de documentários sobre a condição climática, disponibilização na Intranet de jogos com foco em aprendizado de gestão de recursos hídricos, estudo de pegada ambiental e outras ações de sensibilização.
- **Plano de Treinamento Periódico** contemplando para toda a força de trabalho dos projetos e obras com os procedimentos e ações de minimização dos impactos negativos de meio ambiente referentes ao escopo de serviços, tais como: coleta seletiva de resíduos, reutilização de madeira e outros recursos naturais, preservação de água, prevenção de vazamentos, etc.
- Realização de **simulados de emergência** para mitigação de incidentes ambientais como vazamento de produtos químicos, desmoronamentos de taludes, contato com animais locais etc.



Princípio 8

As empresas devem assumir iniciativas para promover a responsabilidade ambiental

8



Sistema

Sociedade e Meio Ambiente

Ação

VIP – Waste Minimization

Performance

Prática estruturada na fase da engenharia, envolvendo todas as disciplinas, com análise crítica, desenvolvimento de solução e suporte técnico à inclusão de práticas ambientalmente corretas nos projetos de engenharia auxiliando estudos de viabilidade técnica, econômica e ambiental.

No período, foram propostas:

- Alternativas de reaproveitamento de resíduos de industriais;
- Estudo e proposta de melhorias em sistema de controle de emissões atmosféricas para planta siderúrgica, de fertilizantes, etc;
- Inclusão de itens de construção sustentável, como telhas translúcidas, brises, forros térmicos, aproveitamento de água de chuva, aquecimento solar da água e postes autônomos à energia solar;
- Soluções para melhor utilização da água e redução no descarte de efluentes em processo industrial.

Ação

Avaliações de desempenho com foco em responsabilidade socioambiental

Performance

Tanto para os subcontratados/fornecedores como para os funcionários próprios, o critério responsabilidade/compromisso socioambiental é item de avaliação de desempenho. Caso o resultado da avaliação seja abaixo do esperado, planos de ação corretiva devem ser implementados para melhoria do resultado no próximo ciclo.

Assim, os profissionais envolvidos nos projetos da Promon (seja mão de obra própria ou subcontratada) recebem o *feedback* com relação ao comprometimento sócio ambiental e são encorajados a ter uma atuação consciente.

Compromisso

A Promon promove a responsabilidade ambiental, tanto em sua operação usual quanto com ações de conscientização, educação ambiental e educação para o consumo consciente.



Princípio 9

As empresas devem encorajar o desenvolvimento e a difusão de tecnologias ambientalmente sustentáveis

9



Sistema

Sociedade e Meio Ambiente

Ação

Procedimento de Identificação e Tratamento de Aspectos e Impactos Ambientais

Performance

Estudo estruturado de aspectos e impactos ambientais na implantação e na operação do empreendimento visando identificar e implantar soluções inteligentes no âmbito do Projeto de melhor desempenho ambiental para construção e posterior operação da unidade, algumas soluções oriundas desse estudo são:

Edificações

(Uso de telhas translúcidas, iluminação e ventilação natural, veneziana em fibra de vidro (ventilação e iluminação lateral), telhas metálicas com isolamento térmico, ventilador natural (controle de insolação no ambiente), alvenaria auto-portante (evitando-se a utilização de massa de rejunte e revestimento) e forro de fibra mineral (térmico e acústico).

Energia

Adoção de transformadores a seco nas subestações – não liberam gases tóxicos; não incendeiam, não propagam fogo; minimizam os espaços necessários e consequentemente as edificações; minimizam o sistema de drenagem (menos material, escavação e bota-fora) e minimizam o risco de vazamentos de óleo.

Utilização de placas de energia solar para iluminação e aquecimento de água nos prédios administrativos.

Reuso de água

Projeto de estações de tratamento de esgoto e captação de água de chuva para reuso nos canteiros e na instalação definitiva – utilização para água de jardinagem, vasos sanitários, umectação de vias de terra, mictórios e lava-botas, obtendo até 40% de redução no consumo de água.

Com o objetivo de identificar e propor soluções inovadoras e sistêmicas que proporcionem o equilíbrio ambiental, econômico e social dos nossos clientes, nossos estudos contemplam ações como:

- A busca de soluções para mitigar efeitos de emissões atmosféricas e efeito estufa;
- Programas de Educação Ambiental;
- Controles ambientais sistêmicos visando mitigar o impacto sobre os recursos hídricos, o solo e a qualidade de vida e dos animais;
- Auxílio nos monitoramentos de água, ar e ruído visando ao melhor desempenho ambiental das operações de nossos clientes;
- Programas sociais visando à mitigação e à potencialização dos impactos positivos das operações dos nossos clientes.

Compromisso

A Promon está comprometida com o desenvolvimento e a adoção de tecnologias sustentáveis dentro das características de seu negócio.



9

Princípio 9

As empresas devem encorajar o desenvolvimento e a difusão de tecnologias ambientalmente sustentáveis

Compromisso

A Promon está comprometida com o desenvolvimento e a adoção de tecnologias sustentáveis dentro das características de seu negócio.

Sistema

Sociedade e Meio Ambiente

Ação

Projetos de Infraestrutura, Tecnologia da Informação e Comunicação com base em soluções sustentáveis

Performance

A Promon tem no seu portfólio vários projetos com base em soluções sustentáveis. Seguem abaixo as iniciativas realizadas em 2015:

Planejamento para Implantação do Novo Sistema de Logística Reversa de Óleos Lubrificantes para o Sindicom (Sindicato das Indústrias de Óleos Lubrificantes e Combustíveis).

Foram definidas as principais etapas de implantação, com orientação para condução da discussão com os principais envolvidos nessa cadeia de valor (ex.: fabricantes, distribuidores, postos de combustíveis, postos de troca). Foram avaliados cenários para a evolução do modelo, a partir de dificuldades esperadas para a mobilização de toda a indústria, por questões técnicas, regulatórias e de mercado.

O trabalho trouxe a perspectiva dos principais atores dessa indústria, a partir do compartilhamento do modelo pretendido e da identificação das principais dificuldades de articulação junto aos envolvidos. Avaliando-se as perspectivas de negociação junto ao setor, foi definido um roteiro a partir de um piloto com sugestão de alguns municípios, onde o novo sistema de LR de Óleos Lubrificantes seria testado, antes de ser ampliado para uma região maior.

Entre as vantagens pretendidas pelo novo modelo, estão a maior eficiência logística e a busca de destinações alternativas ambientalmente aceitas para o OLUC (óleo lubrificante usado ou contaminado), com melhor resultado econômico-ambiental e maior controle e transparência no fluxo de coleta e destinação, facilitando as ações de fiscalização.

Smart Cities – desenvolvimento de oferta de *Smart Cities*, que consiste na utilização da tecnologia para transformar os espaços urbanos, com o objetivo de permitir a comunicação com cidadãos de maneira mais simples, direta e interativa. A iniciativa foi demonstrada em oportunidades como: o evento *Futurecom 2015*; plataforma de colaboração com Cidadão, em Porto Maravilha, RJ – solução de medição ambiental para o Porto Maravilha, no Rio de Janeiro, com o objetivo de trazer informações sobre poluição, temperatura ao operador do Porto Maravilha, para que se possa melhorar e a utilização do espaço público no porto; e, desenvolvimento da plataforma colaborativa *Radar Aedes*.



Princípio 9

As empresas devem encorajar o desenvolvimento e a difusão de tecnologias ambientalmente sustentáveis

9



Sistema

Sociedade e Meio Ambiente

Ação

Projetos de Infraestrutura, Tecnologia da Informação e Comunicação com base em soluções sustentáveis

Performance

Eficiência Energética – desenvolvimento de plataforma para visualização de consumo de energia elétrica e prospecção de parceria com empresas especializadas.

Consultoria em *Energy Strategy*, em parceria com a Promon Intelligens – desenvolvimento de abordagem conjunta com conhecimento de Engenharia e Tecnologia.

Telepresença, videoconferência e ferramentas de colaboração – soluções que aumentam o grau de interatividade em reuniões não presenciais, diminuindo o número de viagens e, consequentemente, a emissão de gases do efeito estufa.

Virtualização de servidores e redes – a aplicação de virtualização aumenta a produtividade dos *data centers*, melhorando a sua eficiência energética e, consequentemente, reduzindo a emissão de gases do efeito estufa.

Telepresença, videoconferência e ferramenta de colaboração – soluções que aumentam o grau de interatividade em reuniões não presenciais, diminuindo o número de viagens e, consequentemente, a emissão de gases do efeito estufa.

Virtualização de servidores e redes – a aplicação de virtualização aumenta a produtividade dos *Data Centers*, melhorando a sua eficiência energética e consequentemente reduzindo a emissão de gases do efeito estufa

Compromisso

A Promon está comprometida com o desenvolvimento e a adoção de tecnologias sustentáveis dentro das características de seu negócio.



9

Princípio 9

As empresas devem encorajar o desenvolvimento e a difusão de tecnologias ambientalmente sustentáveis

Compromisso

A Promon está comprometida com o desenvolvimento e a adoção de tecnologias sustentáveis dentro das características de seu negócio.

Sistema

Sociedade e Meio Ambiente

Ação

Programa de Novos Talentos

Performance

Nos anos de 2010 e 2015, o Programa de Estágio promoveu, junto aos estagiários da Promon um projeto de desenvolvimento de iniciativas voltadas à inovação, à criatividade e à implementação de melhorias nos processos da Promon Engenharia. Iniciativas relacionadas ao meio ambiente e à sustentabilidade, abordando questões como o destino final de entulho de obra, comportamento sustentável no escritório, análise técnico-econômica da utilização de energia solar no escritório, processo de registro e disponibilização de medidas sustentáveis entre outros, foram apresentadas e premiadas.







Compromisso

A Promon não admite nenhum tipo de corrupção. Nos processos de comercialização e execução dos negócios são utilizados instrumentos que proíbem expressamente que o funcionário aceite ou estimule qualquer tipo de favorecimento.

10

Princípio 10 Combater a corrupção em todas as suas formas, inclusive extorsão e propina

Sistema

Compliance

Ação

Norteadores Éticos

Performance

A Promon é um agente ativo no processo de desenvolvimento da sociedade e de preservação do meio ambiente. É uma empresa que, desde a sua formação, se desenvolveu em torno de uma visão de mundo ética, que preza o respeito pela sociedade e valoriza a transparência e a excelência em todas as suas ações e relações com os diversos públicos interessados. Tais valores estão expressos desde a *Carta de Campos do Jordão*, datada de 1970.

Como todo organismo vivo, a empresa está em permanente transformação, acompanhando as mudanças da sociedade. Por isso, desde 2014, em sintonia com o movimento do País e da sociedade de combate à corrupção, a Promon vem reafirmando seus sólidos valores e princípios, por meio do desenvolvimento de iniciativas de disseminação e de consolidação de sua conduta ética.

Unidade de Compliance – criada em 2015, propulsionada pelo compromisso da empresa com a transparência e com a conduta ética em todos os seus negócios, bem como o de atender à legislação anticorrupção nacional e internacional. As iniciativas desenvolvidas pela Unidade de *Compliance* projetam resguardar os mais elevados níveis de integridade e valores éticos na relação com todos os seus *stakeholders*.

Código de Conduta Promon – consideramos a *Carta de Campos do Jordão*, datada de 1970, como nosso primeiro, e genuíno, código de ética. Ao longo dos anos, nosso código evoluiu para um capítulo denominado Nossa Conduta, integrante do Livro *Corpo & Alma*. A partir de 2014, após um rigoroso processo de revisão, com o objetivo de tornar o código mais prático e com o intuito de aproximá-lo ao dia a dia dos profissionais, bem como de atender à legislação anticorrupção, compusemos o Código de Conduta Promon. Esse documento está disponível nos idiomas português, inglês e espanhol, nas versões eletrônica e impressa. Para a versão eletrônica, foi desenvolvido um *hotsite* responsivo, disponível para os públicos interno e externo. Por sua vez, a versão impressa foi distribuída para todo o efetivo. A abrangência do documento alcança 100% do efetivo das empresas Promon S/A, Promon Engenharia, Promon Meio Ambiente e Promon Intelligens (a Promon Logicalis, *joint venture* entre a Promon e a Logicalis, tem seu próprio Código de Ética), além de equipes de empresas consorciadas.



Princípio 10

Combater a corrupção em todas as suas formas, inclusive extorsão e propina

10



Sistema

Compliance

Ação

Norteadores Éticos

Performance

Canal de Conduta Ética – criado em 2015, tem como objetivo estabelecer um canal confidencial e especializado para recebimento e tratamento de relatos sobre condutas que, eventualmente, possam representar violação do Código de Conduta Promon, das políticas, das diretrizes, dos procedimentos internos ou da legislação vigente. O canal é administrado por uma consultoria especializada e independente, que assegura o sigilo e o tratamento adequado de cada situação. Estão disponíveis versões do canal nos idiomas português, espanhol e inglês.

Comunicação e Treinamento – em 2015, a Promon iniciou seu ciclo de treinamentos sobre *Compliance*, que englobam temas como legislação anticorrupção nacional e internacional, legislação antitruste, ética e o Código de Conduta Promon. Os treinamentos são desenvolvidos e aplicados pela Unidade de *Compliance*, e possuem conteúdo e abordagem personalizados de acordo com a matriz de riscos de corrupção e conduta, abordando de maneira mais aprofundada os aspectos de maior exposição a riscos de cada área de trabalho, com aplicação de casos práticos e discussões. No ciclo de 2015, foram treinados, aproximadamente, 640 profissionais, de todos os níveis hierárquicos, incluindo profissionais de algumas empresas consorciadas. O plano de comunicação sobre *Compliance* é desenvolvido internamente e personalizado ao público interno, de maneira a atingir a todos os profissionais. Dessa forma, a comunicação consiste em uma ferramenta muito importante para a sustentação e a consolidação do tema em todas as empresas do grupo e na sua relação com o público externo.

Compromisso

A Promon não admite nenhum tipo de corrupção. Nos processos de comercialização e execução dos negócios são utilizados instrumentos que proíbem expressamente que o funcionário aceite ou estimule qualquer tipo de favorecimento.



Compromisso

A Promon não admite nenhum tipo de corrupção. Nos processos de comercialização e execução dos negócios são utilizados instrumentos que proíbem expressamente que o funcionário aceite ou estimule qualquer tipo de favorecimento.

10

Princípio 10 Combater a corrupção em todas as suas formas, inclusive extorsão e propina

Sistema

Compliance

Ação

Refeições, brindes, presentes, entretenimento e hospitalidade

Performance

O Código de Conduta Promon possui um capítulo denominado “Refeições, brindes, presentes, entretenimento e hospitalidade”, que ressalta a diretriz sobre o tema e os principais pontos de atenção que os profissionais devem observar. Ainda, a empresa possui um normativo específico, no qual estabelece regras e limites para o oferecimento e a aceitação de refeições, brindes, presentes, entretenimento ou hospitalidade (passagens aéreas, transporte terrestre e hospedagem). Todos os itens (com exceção dos brindes) devem ser analisados pela Unidade de *Compliance* e registrados contabilmente.

Ação

Informações contábeis e financeiras

Performance

A Promon adota práticas, processos e sistemas reconhecidos como de alto padrão no mercado, visando garantir que todas as operações sejam aprovadas e registradas e estejam em conformidade com as normas financeiras, contábeis e de legislação aplicáveis nos países em que está presente.

Ação

Atividades e contribuições políticas

Performance

A Promon respeita o direito de seus profissionais de participar do processo político e de qualquer atividade política que desejarem, desde que estejam de acordo com a legislação brasileira ou com a legislação dos países nos quais atua e mantenham sua opinião e atividades políticas em caráter estritamente pessoal e totalmente separadas de suas atividades de trabalho. A Promon não realiza contribuições diretas ou indiretas, por meio de profissionais ou representantes, a partidos políticos, organizações ou grupos particulares envolvidos com política, ainda que a legislação local o permita.



Princípio 10

Combater a corrupção em todas as suas formas, inclusive extorsão e propina

10



Sistema

Compliance

Ação

Patrocínios e doações filantrópicas

Performance

A Promon reconhece a importância do papel que patrocínios e doações filantrópicas desempenham em relação à estratégia de comunicação e à postura de responsabilidade social da empresa. Eles devem ser realizados de forma transparente e em concordância com a legislação local vigente, por isso, todos os patrocínios e doações filantrópicas são registrados contabilmente. Como diretriz, a Promon não concede patrocínios ou efetua doações filantrópicas a projetos de cunho político-partidário ou religioso. Ainda, a fim de refletir as diretrizes estabelecidas em seu Código de Conduta, a Promon criou, em 2015, um procedimento interno específico sobre o tema.

Ação

Prevenção à lavagem de dinheiro

Performance

A Promon entende que é sua responsabilidade e de seus profissionais conhecerem os terceiros com os quais se relacionam e fica alerta quanto a situações que mereçam atenção especial, como formas incomuns de solicitação de pagamento por fornecedores e clientes cujas operações aparentam ter pouca integridade.

Ação

Concorrência leal

Performance

A Promon proíbe e repudia qualquer conduta que restrinja a concorrência, tais como a realização de acordos sobre licitação entre concorrentes, conspiração para fixação de preços, partilha de mercado, formação e manutenção de monopólios ou oligopólios.

Compromisso

A Promon não admite nenhum tipo de corrupção. Nos processos de comercialização e execução dos negócios são utilizados instrumentos que proíbem expressamente que o funcionário aceite ou estimule qualquer tipo de favorecimento.



10

Princípio 10 Combater a corrupção em todas as suas formas, inclusive extorsão e propina

Compromisso

A Promon não admite nenhum tipo de corrupção. Nos processos de comercialização e execução dos negócios são utilizados instrumentos que proíbem expressamente que o funcionário aceite ou estimule qualquer tipo de favorecimento.

Sistema

Compliance

Ação

Parceiros e fornecedores

Performance

A Promon está comprometida em conduzir negócios éticos com seus parceiros comerciais. Como parte das iniciativas da Unidade de *Compliance*, antes de a empresa se engajar em qualquer transação comercial, a *due diligence* de terceiros é conduzida para avaliar riscos de *Compliance* nos relacionamentos comerciais com potenciais parceiros, prestadores de serviços ou fornecedores. O processo é conduzido por uma empresa especializada, sob coordenação da área de *Compliance*.

Em 2015, 94 transações foram analisadas pela Unidade de *Compliance*.





Pacto Global
Rede Brasileira



Grupo
Promon