



Rapport annuel RSE 2016

## Préambule

Le rapport annuel RSE 2016 présente de façon détaillée les priorités et pratiques d'EUROSIT dans le domaine de la Responsabilité Sociétale des Entreprises (RSE).

C'est une composante importante de notre communication en matière de RSE.

Il décrit les enjeux auxquels nous sommes confrontés, les stratégies mises en œuvre et les progrès accomplis dans la réalisation de nos objectifs.

Ces différents enjeux se déploient dans l'entreprise, au travers des trois piliers économique, environnemental et social de notre système Q.S.E. pour lequel nous avons obtenu les certifications ISO 9001, ISO 14001 et OHSAS 18001.

Cette démarche a été récompensée par l'obtention du niveau **« Exemple »** à l'évaluation ISO 26000 réalisée par l'AFNOR en 2015.

## Table des matières

<b>Nos Chiffres clés 2015.....</b>	<b>3</b>
<b>Nos Axes Stratégiques.....</b>	<b>4</b>
<b>Point sur l'année 2015.....</b>	<b>5</b>
<b>Notre Performance RSE.....</b>	<b>6</b>
<b>Parties Prenantes.....</b>	<b>7</b>
<b>Nos Progrès.....</b>	<b>8</b>

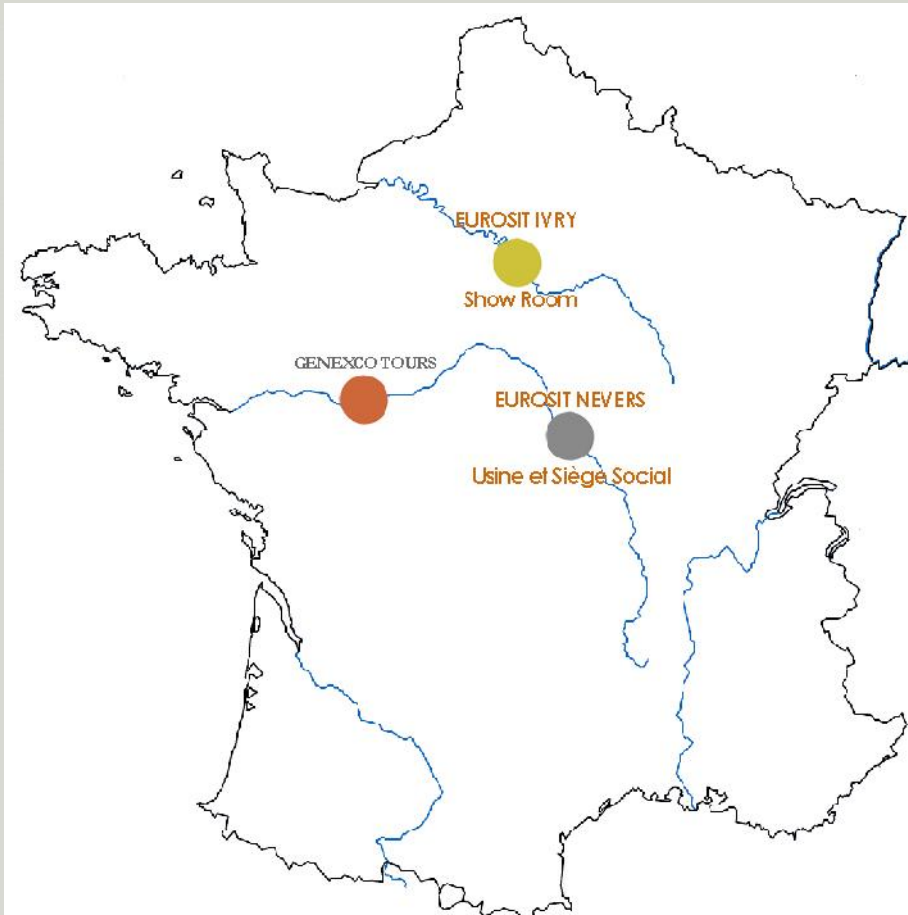
Visitez notre site



[www.eurosit.fr](http://www.eurosit.fr)

Rejoignez nous sur les réseaux  
sociaux





137 collaborateurs



CA 2015 : 30600 K€



Production : 24 000 sièges



Réduction de 30 % de nos consommations énergétiques en 5 ans



Achats locaux : 25 % dans un rayon de 200 km, 75 % en France





**EUROSIT, au-delà de sa responsabilité économique, fait preuve d'une implication singulière, affirmée et volontaire, tant dans les domaines économique, social et environnemental.**

Le développement durable fait partie de notre culture depuis plus de 15 ans.

Notre mission est de concevoir, fabriquer et proposer des solutions toujours innovantes pour la fonction assise et son environnement. Elle doit être menée dans le respect de nos valeurs en travaillant sur les axes prioritaires suivants :

- Pérenniser l'entreprise en renforçant sa performance dans le cadre d'une politique d'amélioration continue de création et d'innovation, sources incontournables de progrès.
  - Contribuer au développement économique et à la création d'emplois locaux.
  - Conforter la satisfaction de ses clients par des produits, une offre adaptée et des services de qualité.
  - Favoriser l'implication et l'épanouissement de ses salariés par une politique de formation adaptée et veiller aux conditions de travail et aux relations sociales dans l'entreprise.
- Associer les salariés aux résultats et au capital de l'entreprise, en respectant la transparence de gestion.
  - Maintenir une éthique sociétale basée sur le respect des autres, de l'environnement et l'amélioration des conditions de travail.
  - Développer l'expertise et les nouveaux métiers pour favoriser l'innovation.
  - Mettre en place un système de management de l'énergie conforme à la norme ISO 50001

Cette démarche se déploie dans l'entreprise, au travers de notre système Q.S.E. pour lequel nous avons obtenu les certifications ISO 9001, ISO 14001 et OHSAS 18001. Elle a été récompensée par l'obtention du niveau « **exemplaire** » à l'évaluation ISO 26000 réalisée par l'AFNOR en 2015.

« EUROKIT » entreprise citoyenne poursuivra et amplifiera son action dans les domaines de la responsabilité sociétale ».

Jean Pierre ALAUX *Directeur Général*

Didier Arnaud BOREA *Directeur Général Délégué*



## Economie

Après une hausse de près de 30% en 2014, 2015 s'est terminée avec une hausse de plus de 10 %.

Le travail important réalisé en 2015 sur l'organisation de la supply chain, nous a permis d'améliorer nos délais de livraison tout au long de l'année.

La labellisation du premier siège Origine France Garantie avec UDO et notre niveau « Exemple » (4/4) pour l'évaluation RSE ISO 26000 ont continué à asseoir notre notoriété et notre position d'acteur de tout premier rang..

Pour la troisième année consécutive forte progression de notre CA (+50% soit 5ù du CA).

## Social

Le partenariat avec les organismes d'insertion en sous-traitance local TRAP'S a augmenté de 27 % créant 1 emploi supplémentaire avec un transfert de compétence couture.

Aujourd'hui, la part du « travail aidé » représente 12 % de notre valeur ajoutée. Il est à noter également la mise en place de « postes adaptés » pour recevoir des personnes non qualifiées (lutte contre l'exclusion).

La mise en place des ¼ h sécurité hebdomadaires a permis d'augmenter de façon importante les remontées de situations à risque.

Cela a permis de faire baisser le nombre et la gravité des accidents du travail.

C'est en travaillant en amont des accidents que nous continuerons à faire baisser le nombre d'accidents.

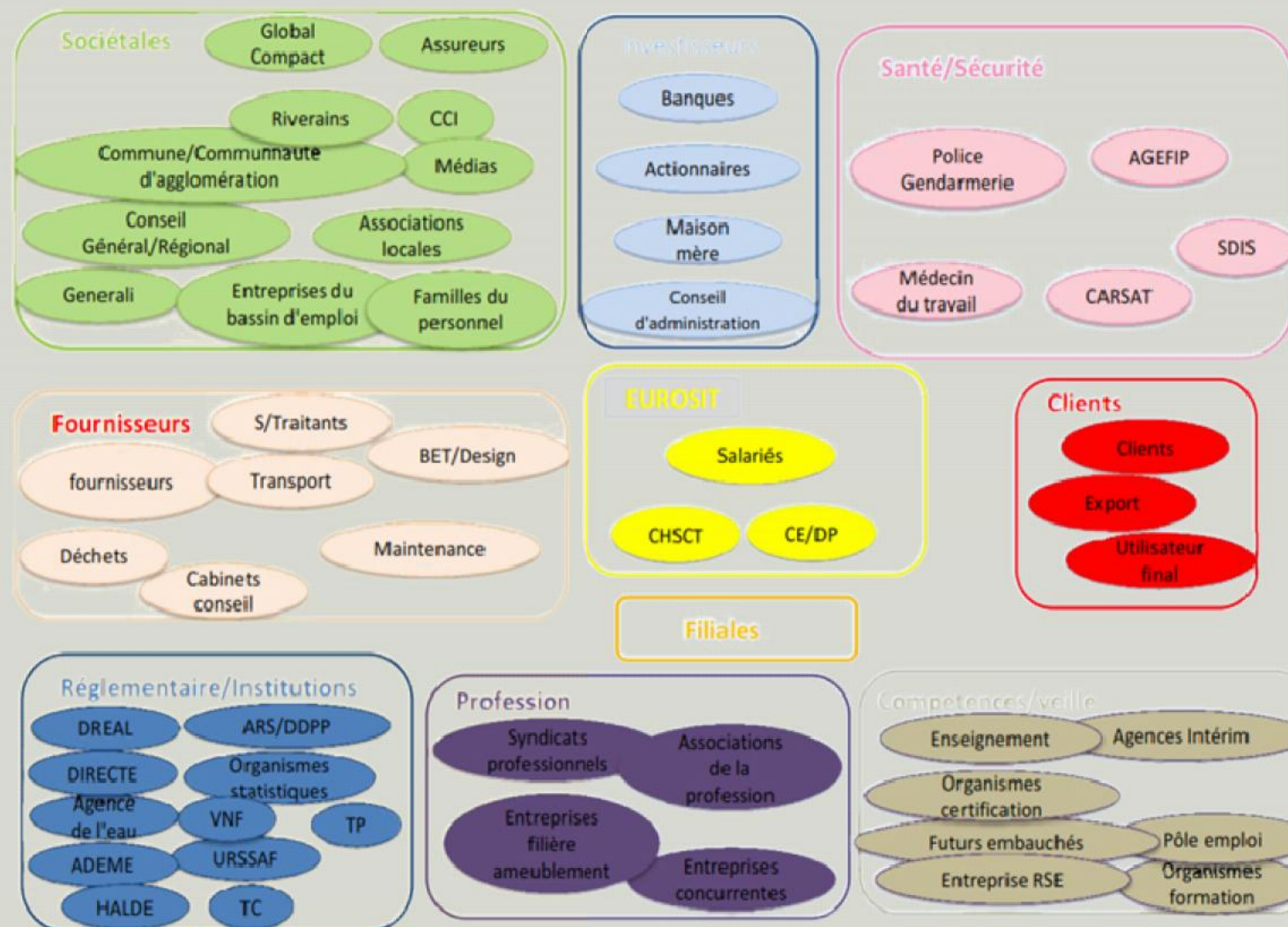
## Environnement

Bilan carbone en diminution 2715 téqC pour 3086 téqC en 2010 malgré une augmentation de notre production et de notre activité.

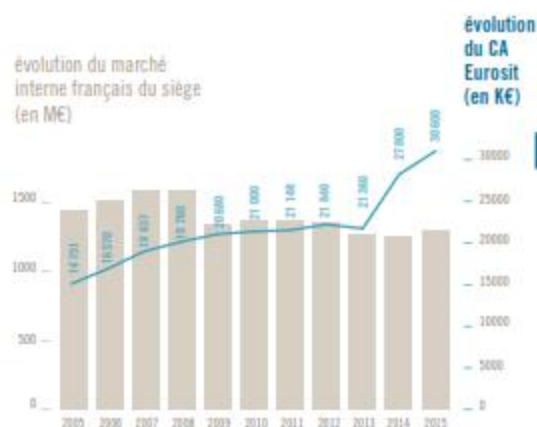
La part de déchets recyclés / déchets non recyclés est en hausse pour atteindre 73% cette année.

Une démarche de gestion de l'énergie ISO 50001 a été lancée au dernier trimestre 2015 avec un objectif de certification mi 2016.

Une gamme a été certifiée Origine France Garantie, prouvant notre volonté de nous approvisionner localement avec comme effet environnemental, sans compter les aspects sociaux, de diminuer notre impact carbone. Tous nos produits sont développés suivant le référentiel NF Environnement.



**Nos Parties  
Prenantes  
au cœur  
de la  
stratégie  
RSE**



Un chiffre d'affaires en constante progression malgré un marché fluctuant depuis 10 ans.



UdO, le premier siège de bureau labellisé **Origine France Garantie** (OFG)

plus de 245 000 sièges vendus par an.

Part du CA investie en R&D






Chaque année Eurosit investit une part croissante de son CA en R&D.

Cela se traduit par 2 à 3 programmes majeurs et 6 à 8 programmes secondaires par an.



+ de 10 % de la valeur ajoutée (main d'œuvre...) sont issus des organisations d'aide au travail et de réinsertion

Un très bon **bilan carbone** : 15,1kgs/siège  
Objectif annuel dès 2016 : Inférieur à 13Kgs/siège

Nos Objectifs	Progrès et actions 2015	Statut
Environnement	Réduire nos émissions carbone Isoler les bureaux administratifs	
Social	Favoriser l'emploi local Favoriser l'insertion professionnelle des personnes en difficultés (chômeur longue durée, jeune de -26 ans ou +50 ans,...)	
Economique	Avoir au moins une gamme de produits OFG Développement du CA notamment pour l'export	
Nos Objectifs	Progrès et actions 2016	
Environnement	Être certifié ISO 50001 pour la gestion de l'énergie	
Social	Favoriser l'emploi local Continuer à diminuer le nombre d'accidents du travail Augmenter les audits RSE chez nos fournisseurs	
Economique	Travailler sur le suivi et l'information de la Supply Chain Consolider nos parts de marché sur le territoire national Développer notre CA pour le grand export	